

問い合わせ先
 総合政策局観光事業課
 星加・中島（内線 27-323）
 直通：03-5253-8330

平成20年5月20日

主要旅行業者の旅行取扱状況速報

（平成20年3月分）

- 海外旅行の対前年同月比は、3.7%減
- 外国人旅行の対前年同月比は、2.5%減
- 国内旅行の対前年同月比は、0.9%増
- 総取扱額の対前年同月比は、1.0%減

1. 総取扱額

区 分	取扱額（千円）	前年同月取扱額（千円）	前年同月比（%）
海外旅行	222,641,418	231,185,016	96.3
外国人旅行	4,576,432	4,694,884	97.5
国内旅行	339,816,117	336,895,742	100.9
合 計	567,033,967	572,775,642	99.0

（総取扱額は主要旅行業者63社の取扱額の合計）

2. 旅行商品ブランド（募集型企画旅行）の取扱状況

区 分	取 扱 額			取 扱 人 数		
	取扱額 （千円）	前年同月 取扱額（千円）	前年同月 比（%）	取扱人数 （人）	前年同月 取扱人数（人）	前年同月 比（%）
海外旅行	65,404,944	67,686,935	96.6	424,728	459,896	92.4
外国人旅行	308,454	248,294	124.2	18,592	15,320	121.4
国内旅行	97,652,206	96,709,101	101.0	4,189,224	4,083,045	102.6
合 計	163,365,604	164,644,330	99.2	4,632,544	4,558,261	101.6

（取扱額は総取扱額の内数）

3. その他（旅行業者からの報告による分析・説明等の主なもの）

- 海外旅行は、団体旅行、企画旅行が好調であった。
 方面別では、台湾、韓国、欧州等が比較的好調であった。
- 国内旅行は、企画旅行が好調であった。
- 外国人旅行は、引き続き好調に推移している。

主要旅行業者の旅行取扱状況速報
各社別内訳(平成20年3月分)

NO.1

会社名	海外旅行		外国入旅行		国内旅行		合計	
	取扱額 (千円)	前年同月取 扱額(千円)	前年同 月比%	取扱額 (千円)	前年同月取 扱額(千円)	前年同 月比%	取扱額 (千円)	前年同 月比%
(株)ジェイティービー	923,557	1,144,497	80.7	137	870	15.7	64,430,572	64,883,968
近畿日本ツーリスト(株)	15,409,385	16,283,007	94.6	468,317	420,024	111.5	40,054,374	42,279,113
(株)日本旅行	11,677,692	14,129,484	82.6	580,886	369,232	157.3	36,157,887	39,386,043
(株)阪急交通社	19,357,535	21,348,016	90.7	82,441	75,286	109.5	31,844,428	34,355,034
(株)JTB首都圏	11,703,736	12,265,655	95.4	23,736	36,766	64.6	28,849,320	28,940,698
(株)エイチ・アイ・エス	27,262,180	27,420,263	99.4	0	0	-	28,980,224	29,010,515
(株)JTBトラベランド	5,776,371	5,675,854	101.8	0	0	-	22,492,780	22,450,703
(株)JTBワールドバケーションズ	20,445,755	20,163,445	101.4	0	0	-	20,445,755	20,163,445
ANAセールス(株)	3,644,520	4,720,840	77.2	86,072	97,309	88.5	22,368,252	23,006,591
(株)JTB西日本	7,337,852	7,635,645	96.1	261,119	308,031	84.8	19,094,286	19,661,574
トップツアー(株)	3,402,052	3,823,147	89.0	201,591	206,158	97.8	9,721,794	10,568,691
クラブツーリズム(株)	3,825,789	4,071,737	94.0	0	0	-	10,253,985	11,187,510
日本通運(株)	12,336,594	12,229,659	100.9	132,171	107,761	122.7	14,361,846	14,334,969
(株)JTB中部	4,650,297	5,038,167	92.3	56,510	59,861	94.4	11,326,294	11,652,551
(株)ジャルパック	0	0	-	0	0	-	12,302,817	12,058,080
名鉄観光サービス(株)	1,670,440	1,821,375	91.7	43,921	29,740	147.7	7,428,516	7,804,292
(株)JTB九州	2,597,345	3,304,453	78.6	36,212	33,829	107.0	9,498,599	9,077,008
(株)農協観光	1,022,549	1,156,879	88.4	79,146	53,037	149.2	7,367,777	7,945,046
(株)ジャルパック	7,817,331	7,931,618	98.6	0	0	-	7,817,331	7,931,618
(株)読売旅行	1,216,927	1,339,520	90.8	0	0	-	7,090,123	6,949,616
(株)ジェイアール東海ツアーズ	165,098	230,817	71.5	0	0	-	8,517,705	8,619,983
(株)JTB法人東京	3,018,627	3,166,040	95.3	51,583	371,832	13.9	6,892,449	7,128,552
(株)JTB中国四国	2,036,255	2,734,027	74.5	9,560	12,069	79.2	5,503,627	6,875,716
(株)PTS	2,184,470	2,135,746	102.3	13,290	4,948	268.6	6,311,866	7,145,467
(株)ジェイティービー・ビジネストラベルソリューションズ	4,007,285	4,122,897	97.2	6,874	17,972	38.2	5,344,031	5,283,338
(株)ジャルセールス	1,568,604	1,910,140	82.1	0	81,392	-	5,308,726	5,388,798
(株)I. JTB	837,661	461,730	181.4	0	0	-	7,104,005	5,911,367
(株)KNTツーリスト ※	2,917,660	1,234,245	236.4	0	0	-	12,674,395	5,671,048
ビッグホリデー(株)	636,263	673,858	94.4	0	0	-	6,801,826	6,590,793
西鉄旅行(株)	2,013,283	1,939,280	103.8	27,375	44,643	61.3	4,877,764	5,009,931
日新航空サービス(株)	4,253,512	3,815,982	111.5	0	0	-	4,655,496	4,226,292
(株)JTB東北	938,393	1,110,100	84.5	17,950	18,129	99.0	3,941,125	4,171,220
(株)トラベルプラザインターナショナル	5,009,616	4,563,059	109.8	0	0	-	5,009,616	4,563,059
(株)JTB北海道	1,044,628	1,220,264	85.6	1,078	1,349	79.9	4,713,365	4,984,110
(株)JTB関東	1,105,111	1,329,862	83.1	2,779	461	602.8	3,491,386	3,854,031
小計	193,814,373	202,151,308	95.9	2,182,748	2,350,699	92.9	505,034,342	509,070,770
計				309,037,221	304,568,763	101.5		

会社名	海外旅行		外国人旅行		国内旅行		合計		
	取扱額 (千円)	前年同月取 扱額(千円)	前年同 月比%	取扱額 (千円)	前年同月取 扱額(千円)	前年同 月比%	取扱額 (千円)	前年同月取 扱額(千円)	前年同 月比%
東武トラベル(株)	573,227	677,581	84.6	9,888	33,230	29.8	2,835,904	2,725,938	104.0
(株)タビックスジャパン	896,393	1,040,010	86.2	0	0	—	2,589,523	2,813,916	92.0
エムオーツーリスト(株)	3,613,832	3,597,472	100.5	24,355	42,329	57.5	366,230	362,219	101.1
阪神電気鉄道(株)	2,547,792	2,616,084	97.4	0	0	—	267,201	284,136	94.0
郵船トラベル(株)	3,108,505	2,709,393	114.7	0	0	—	293,495	289,215	101.5
(株)JTB大阪	1,174,804	1,136,110	103.4	680	228	298.2	1,502,924	1,541,413	97.5
京王観光(株)	519,053	538,472	96.4	56,290	37,138	151.6	1,954,312	1,927,391	101.4
沖縄ツーリスト(株)	256,369	263,898	97.1	22,380	17,609	127.1	2,785,243	2,715,600	102.6
北海道旅客鉄道(株)	87,232	141,032	61.9	0	0	—	2,224,605	2,521,282	88.2
九州旅客鉄道(株)	191,878	238,997	80.3	0	0	—	2,476,876	2,525,223	98.1
(株)アールアンドシーツアーズ	2,405,595	2,391,088	100.6	0	0	—	0	0	—
(株)エヌオーイー	2,478,986	2,512,471	98.7	0	0	—	67,659	58,272	116.1
(株)小田急トラベル	357,066	424,847	84.0	255	661	38.6	1,687,691	2,289,981	73.7
(株)ジャルセルルス西日本	573,151	641,129	89.4	0	0	—	1,632,206	1,692,284	96.4
(株)JTB東海	873,239	948,519	92.1	46	427	10.8	1,329,550	1,311,835	101.4
(株)日立トラベルビューロー	1,989,125	1,641,071	121.2	2,119	6,866	30.9	399,047	346,222	115.3
東日観光(株)	529,338	523,685	101.1	76,364	108,003	70.7	801,710	939,173	85.4
(株)ユナイテッドツアーズ	1,947,538	1,731,853	112.5	16,834	9,154	183.9	0	0	—
内外航空サービス(株)	1,137,126	1,599,536	71.1	0	0	—	83,815	93,219	89.9
(株)南海国際旅行	448,724	450,536	99.6	2,489	0	—	1,229,617	1,321,759	93.0
(株)フジトラベルサービス	271,116	313,600	86.5	0	282	—	1,441,338	1,397,080	103.2
(株)JTBグローバルマーケティング&トラベル	16,672	19,736	84.5	2,160,630	2,084,007	103.7	4,652	64,041	7.3
エムハートツーリスト(株)	795,524	745,222	106.7	21,354	4,251	502.3	1,013,254	808,140	125.4
京成トラベルサービス(株)	313,743	333,078	94.2	0	0	—	977,973	979,940	99.8
(株)ジャルセルルス北海道	147,627	200,551	73.6	0	0	—	1,077,099	1,338,684	80.5
(株)ATB	1,273,781	1,267,963	100.5	0	0	—	0	0	—
(株)京阪交通社	299,609	329,774	90.9	0	0	—	924,287	921,731	100.3
西日本旅客鉄道(株)	0	0	—	0	0	—	812,685	1,058,285	76.8
小計	28,827,045	29,033,708	99.3	2,393,684	2,344,185	102.1	30,778,896	32,326,979	95.2
合計	222,641,418	231,185,016	96.3	4,576,432	4,694,884	97.5	339,816,117	336,895,742	100.9

会社名	取扱額 (千円)	前年同月取 扱額(千円)	前年同 月比%
合計	567,033,967	572,775,642	99.0

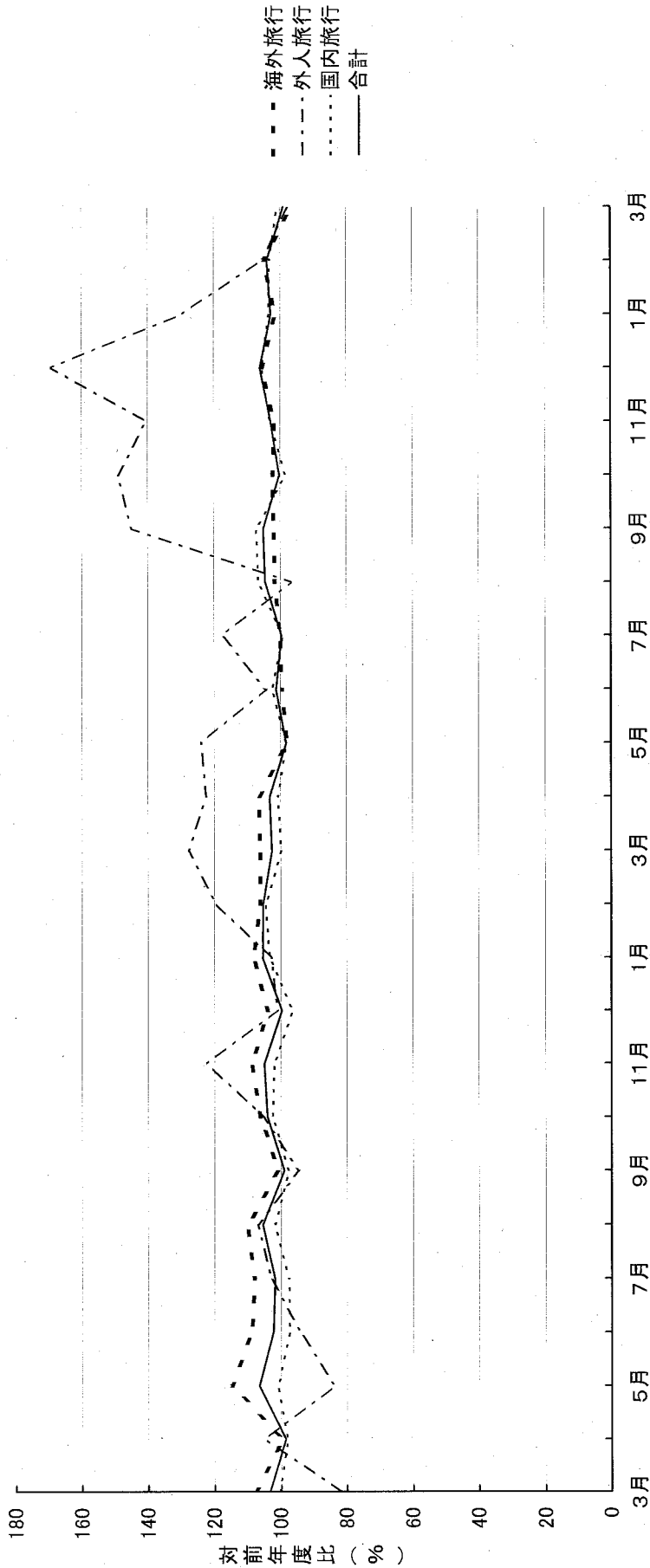
※社名変更 (株)ツーリストサービス→(株)KNTツーリスト

参考

会社名	取扱額 (千円)	前年同月取 扱額(千円)	前年同 月比%
ジェイティービー(14社計)	38,258,176	41,514,804	92.2
JTBグループ14社計のうち、株式会社ジェイティービーの14社内取引を相殺したものです。	2,927,860	2,927,860	89.6
合計	106,387,074	108,181,265	98.3

主要旅行者の総取引額の対前年同月比の推移
 (平成18年3月から平成20年3月)

	3月	4月	5月	6月	7月	8月	9月	10月	11月	12月	1月	2月	3月	4月	5月	6月	7月	8月	9月	10月	11月	12月	1月	2月	3月
海外旅行	107.8	99.1	114.8	108.7	107.8	110.0	100.6	106.0	108.7	103.7	108.1	106.1	106.0	106.4	97.9	99.5	100.0	101.6	101.8	102.2	101.6	105.4	101.3	104.9	96.3
外人旅行	82.0	104.7	83.6	93.9	102.8	106.9	94.4	105.2	122.1	101.0	102.7	119.2	127.7	122.3	123.7	104.2	117.5	96.7	144.8	148.9	140.4	169.1	129.3	105.4	97.5
国内旅行	100.5	97.9	100.9	97.3	97.5	101.8	97.5	102.5	102.0	96.3	103.2	104.4	99.7	100.8	98.1	102.6	99.2	106.6	107.2	98.3	103.0	105.5	103.4	103.2	100.9
合計	103.4	98.5	106.5	102.3	101.8	105.4	99.0	104.0	104.9	99.6	105.4	105.2	102.6	103.2	98.2	101.3	99.6	104.5	105.1	100.2	102.8	106.0	102.7	103.9	99.0



問い合わせ先
 総合政策局観光事業課
 星加・中島（内線 27-323）
 直通：03-5253-8330

平成20年5月20日

平成19年度主要旅行業者旅行取扱状況年度総計（速報）

（平成19年4月分～平成20年3月分）

- 海外旅行の対前年度比は、1.4%増
- 外国人旅行の対前年度比は、26.4%増
- 国内旅行の対前年度比は、2.8%増
- 総取扱額の対前年度比は、2.4%増

1. 総取扱額

区 分	取扱額（千円）	前年度取扱額（千円）	前年度比（%）
海 外 旅 行	2,703,353,957	2,664,998,507	101.4
外 国 人 旅 行	62,795,591	49,693,208	126.4
国 内 旅 行	4,051,904,132	3,942,755,386	102.8
合 計	6,818,053,680	6,657,447,101	102.4

2. 旅行商品ブランド（募集型企画旅行）の取扱状況

区 分	取 扱 額			取 扱 人 数		
	取扱額 （千円）	前年度取扱額 （千円）	前年度比 （%）	取扱人数 （人）	前年度取扱 人数（人）	前年度比 （%）
海 外 旅 行	818,186,353	802,125,225	102.0	4,805,590	4,889,041	98.3
外国人旅行	3,315,916	2,554,163	129.8	204,755	156,236	131.1
国内旅行	1,057,058,122	1,016,139,990	104.0	42,891,584	40,861,514	105.0
合 計	1,878,560,391	1,820,819,378	103.2	47,901,929	45,766,191	104.7

3. 総取扱額四半期別前年度比（%）

	海外旅行	外国人旅行	国内旅行	合 計
第1四半期（4月～6月）	101.0	117.0	100.4	100.8
第2四半期（7月～9月）	101.1	119.7	104.4	103.1
第3四半期（10月～12月）	103.0	151.0	102.0	102.8
第4四半期（1月～3月）	100.5	106.3	104.2	102.7
年 間 計	101.4	126.4	102.8	102.4

主要旅行業者の旅行取扱状況速報

各社別内訳(平成19年4月分~20年3月分)

NO. 1

会社名	海外旅行		外国人旅行		国内旅行		合計	
	取扱額 (千円)	前年度取扱額 (千円)	前年比 %	取扱額 (千円)	前年度取扱額 (千円)	前年比 %	取扱額 (千円)	前年度取扱額 (千円)
(株)ジェイティービー	16,979,659	16,251,867	104.5	6,495	6,985	93.0	817,834,844	787,051,006
近畿日本ツーリスト(株)	174,401,255	182,577,461	95.5	9,155,894	6,318,219	144.9	307,374,432	309,577,031
(株)日本旅行	156,407,185	170,618,475	91.7	7,371,127	5,825,818	126.5	299,855,207	302,506,174
(株)阪急交通社	249,780,377	245,945,124	101.6	1,492,541	964,870	154.7	137,636,304	128,967,297
(株)JTB首都圏	154,640,771	151,299,260	102.2	410,398	1,010,726	40.6	222,118,787	214,341,390
(株)エイチ・アイ・エス	304,554,798	288,634,012	105.5	0	0	—	15,462,709	14,157,993
(株)JTBトラベラランド	70,886,096	65,960,681	107.5	0	0	—	188,151,979	186,492,849
(株)JTBワールドバケーションズ	256,392,106	240,405,663	106.6	0	0	—	0	0
ANAセールス(株)	52,366,912	54,039,863	96.9	1,344,316	1,239,987	108.4	195,159,387	181,901,704
(株)JTB西日本	92,268,342	92,688,445	99.5	3,661,351	2,631,869	139.1	135,888,108	137,245,099
トップツアー(株)	41,869,373	46,451,576	90.1	2,357,472	2,144,048	110.0	98,782,884	98,180,623
クラブツーリズム(株)	51,613,640	48,282,655	106.9	0	40,733	—	92,841,163	97,561,155
日本通運(株)	106,404,120	118,482,092	89.8	1,458,426	1,217,030	119.8	25,088,489	24,854,594
(株)JTB中部	54,949,685	54,888,513	100.1	1,327,218	644,544	205.9	83,561,345	83,063,582
(株)ジャルパック	0	0	—	0	0	—	130,044,892	127,962,172
名鉄観光サービス(株)	22,717,969	24,963,433	91.0	623,525	583,913	106.8	84,257,167	82,934,222
(株)JTB九州	32,407,290	34,371,063	94.3	530,135	469,227	113.0	69,302,982	66,341,305
(株)豊協観光	15,993,587	16,676,176	95.9	687,066	472,199	145.5	80,202,725	82,093,827
(株)ジャルパック	102,868,613	98,127,110	104.8	0	0	—	0	0
(株)読売旅行	13,183,784	12,743,762	103.5	0	0	—	72,786,324	74,639,230
(株)ジェイアール東海ツアーズ	2,322,060	2,689,493	86.3	0	0	—	88,472,666	83,819,187
(株)JTB法人東京	43,491,449	41,748,592	104.2	1,925,623	937,483	205.4	54,961,116	43,286,369
(株)JTB中国四国	26,186,345	27,250,483	96.1	124,598	105,592	118.0	49,538,342	50,295,399
(株)PTS	30,847,953	27,256,821	113.2	137,181	146,649	93.5	44,784,174	46,236,034
(株)ジェイティービービジネストラベルソリューションズ	54,539,657	50,637,475	107.7	191,639	250,830	76.4	16,993,509	14,498,288
(株)ジャルセールス	20,500,576	21,010,407	97.6	0	1,476,960	—	44,886,741	43,028,953
(株)JTB	6,581,105	4,921,297	133.7	0	0	—	67,485,883	55,673,638
(株)ツーリストサービス→KNTツーリスト	19,053,616	13,568,673	140.4	0	0	—	60,749,825	46,622,545
ビッグホリデー(株)	11,748,044	10,751,761	109.3	0	0	—	50,165,467	47,010,547
西鉄旅行(株)	23,057,705	23,798,269	96.9	73,524	236,220	31.1	32,904,658	33,148,208
日新航空サービス(株)	50,697,937	43,784,755	115.8	0	0	—	5,176,830	5,077,484
(株)JTB東北	12,331,109	13,210,479	93.3	380,232	252,852	150.4	40,066,821	38,897,337
(株)トラベルプラザインターナショナル	53,181,422	50,280,480	105.8	0	0	—	0	0
JTB北海道	10,302,177	10,864,458	94.8	62,883	38,229	164.5	38,886,467	39,116,167
JTB関東	15,684,688	15,753,332	99.6	38,729	31,378	123.4	30,830,477	31,636,596
小計	2,351,211,405	2,320,894,006	101.3	33,360,373	27,046,361	123.3	3,682,252,704	3,578,218,005
計	6,066,824,482	5,926,158,372	102.4	6,066,824,482	5,926,158,372	102.4	6,066,824,482	5,926,158,372

