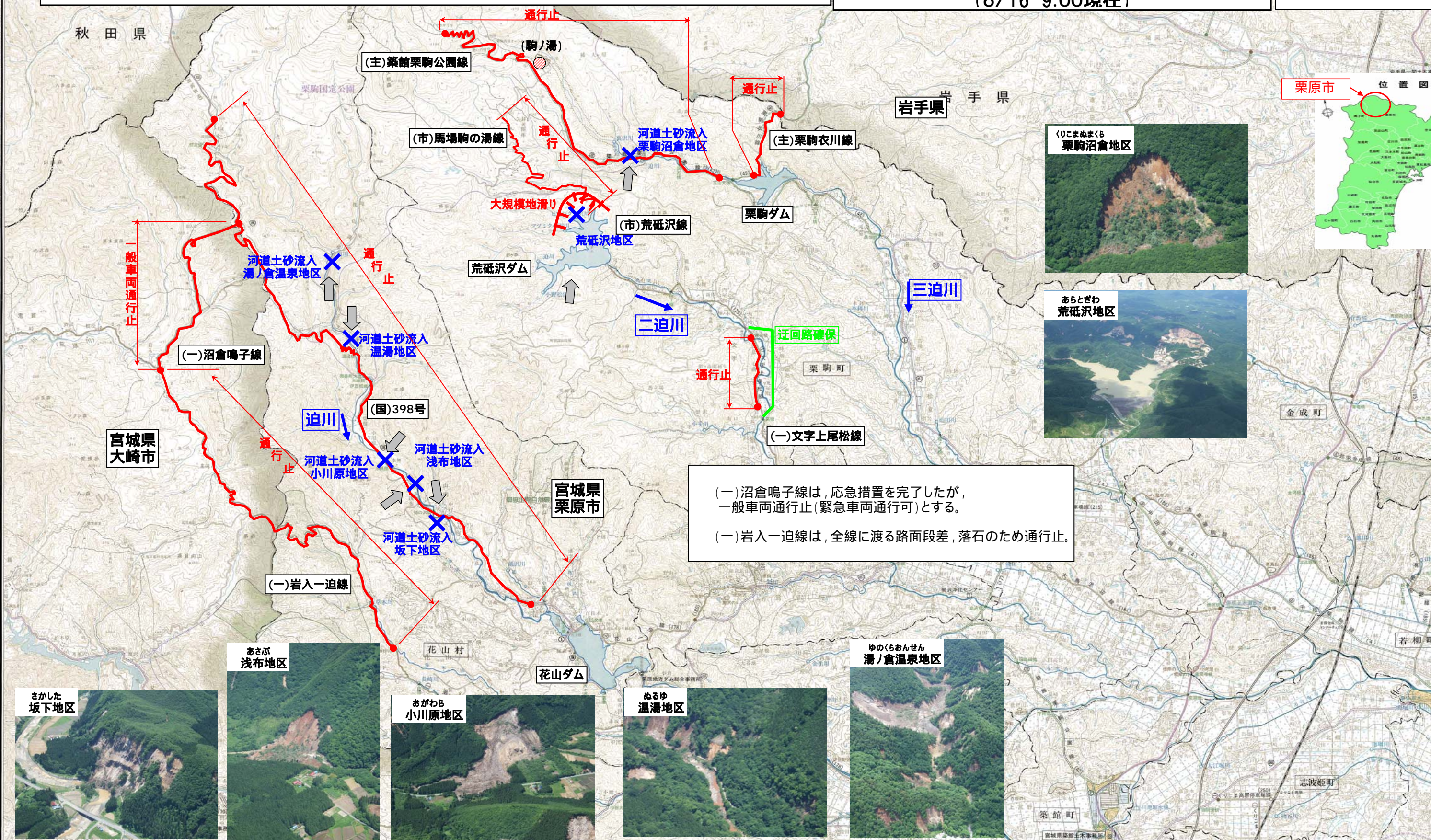


宮城県内(迫川、二迫川、三迫川)天然ダム位置図

平成20年6月14日発生地震により天然ダム発生
(6/16 9:00現在)

国土交通省
砂防部保全課



(一)沼倉鳴子線は、応急措置を完了したが、一般車両通行止(緊急車両通行可)とする。
(一)岩入-迫線は、全線に渡る路面段差、落石のため通行止。



番号	河川名	管内延長
19	山形川	63,534
24	小川原川	14,375
25	栗駒川	4,154
26	大木門川	2,300
27	新沢川	2,500
28	西沢川	143
30	瀬川	7,790
31	善光寺川	6,500
32	透川	2,000
35	復の沢川	1,700
37	栗駒川	8,000
38	尾瀬川	6,004
39	三迫川	3,230
40	三迫川	6,250

番号	路線名	管内実延長	
一般国道			
3	98号	62,541.6	
4	57号	34,326.9	
計			96,868.1
一般県道(指定区間外)			
1	吉川谷尾線	11,519.7	
2	中田栗駒線	17,714.2	
3	栗駒岩出山線	12,620.1	
4	栗駒岩出山線	1,974.0	
5	河南藤巻線	12,340.1	
6	築館登米線	7,181.9	
7	築館栗駒公園線	27,355.4	
8	築館金成線	1,500.5	
9	栗駒山形線	3,340.2	

河川番号	河川名	管内延長
19	山田川	63,534
24	小山田川	14,375
25	豊刈川	4,154
26	大水門川	2,300
27	前沢川	2,500
28	西川	143
30	瀬川	7,780
31	藤光寺川	6,500
32	透川	2,000
35	徳の沢川	1,700
37	三ツ木川	8,000
38	藤堀川	6,004
39	三間堀川	3,230
40	熊谷川	5,850
41	太田川	1,750
42	八沢川	3,500
43	熊越川	5,000
44	夏川	9,413
45	田代川	1,700
46	地田川	2,200
47	大江堀川	6,599
48	三迫川	38,072
49	裏沢川	1,000
50	鳥沢川	5,772
51	黒木川	2,100
52	山田川	2,000
53	木井川	2,000
54	熊川	7,450
55	二迫川	47,400
56	手塚川	11,781
57	妙門川	1,300
58	金生川	9,750
59	船川	4,254
60	小手川	1,300
61	ヒアシクラ沢川	1,500
62	シツミクキ沢川	460
63	小野松沢川	500
64	曾川	10,000
65	長崎川	15,726
66	時鳥沢川	1,520
67	草木川	11,344
68	堀沢川	1,500
122	余流川	7,854
123	有馬川	5,017
合計		347,832

路線番号	路線名	管内延長
一般国道		
398号		62,541.6
457号		34,326.5
計		96,868.1
一般県道(指定区間外)		
167	真山高清水線	11,519.7
175	田代川線	17,714.2
176	若柳花泉線	12,620.1
177	新田岩柳線	1,974.0
178	花山一迫線	12,340.1
179	文字上尾松線	7,181.9
180	文字下尾松線	27,365.4
181	大鳥沢辺線	1,500.5
182	栗駒金成線	3,146.0
183	若柳花泉線	7,398.4
185	有壁若柳線	102,760.3
186	油島栗駒線	5,881.3
187	大門有壁線	4,602.6
203	有壁停車場線	13,595.7
215	栗駒停車場線	936.1
227	栗駒停車場線	11,017.4
248	沼倉嶋子線	16,776.4
249	若入一迫線	7,396.9
250	くりこま高瀬停車場線	6,922.5
268	くりこま高瀬停車場線	10,550.8
計		3,666.0
合計		9,897.1
一般県道(指定区間)		
4		13,473.5
合計		2,406.0
都市計画区域		
合計		1,520.6
第一種住居専用地域		
合計		52.6
第二種住居専用地域		
合計		—
住居地域		
合計		—
近隣商業地域		
合計		—
商業地域		
合計		—
準工業地域		
合計		—
工業地域		
合計		—
工業専用地域		
合計		—
都市公園区域		
合計		—

凡 例	
	東北縦貫自動車道
	国道 4 号
	国道 398号、457号
	主要地方道
	一般県道
	起 点
	終 点
	一 級 河 川
	上 流 端
	栗駒国定公園
	環境保全地域
	地すべり防止区域
	急傾斜地崩壊危険指定地域
	砂防指定地
	道路情報板
	堰

凡 例	
	行政区域
	都市計画区域
	第一種住居専用地域
	第二種住居専用地域
	住居地域
	近隣商業地域
	商業地域
	準工業地域
	工業地域
	工業専用地域
	都市公園区域

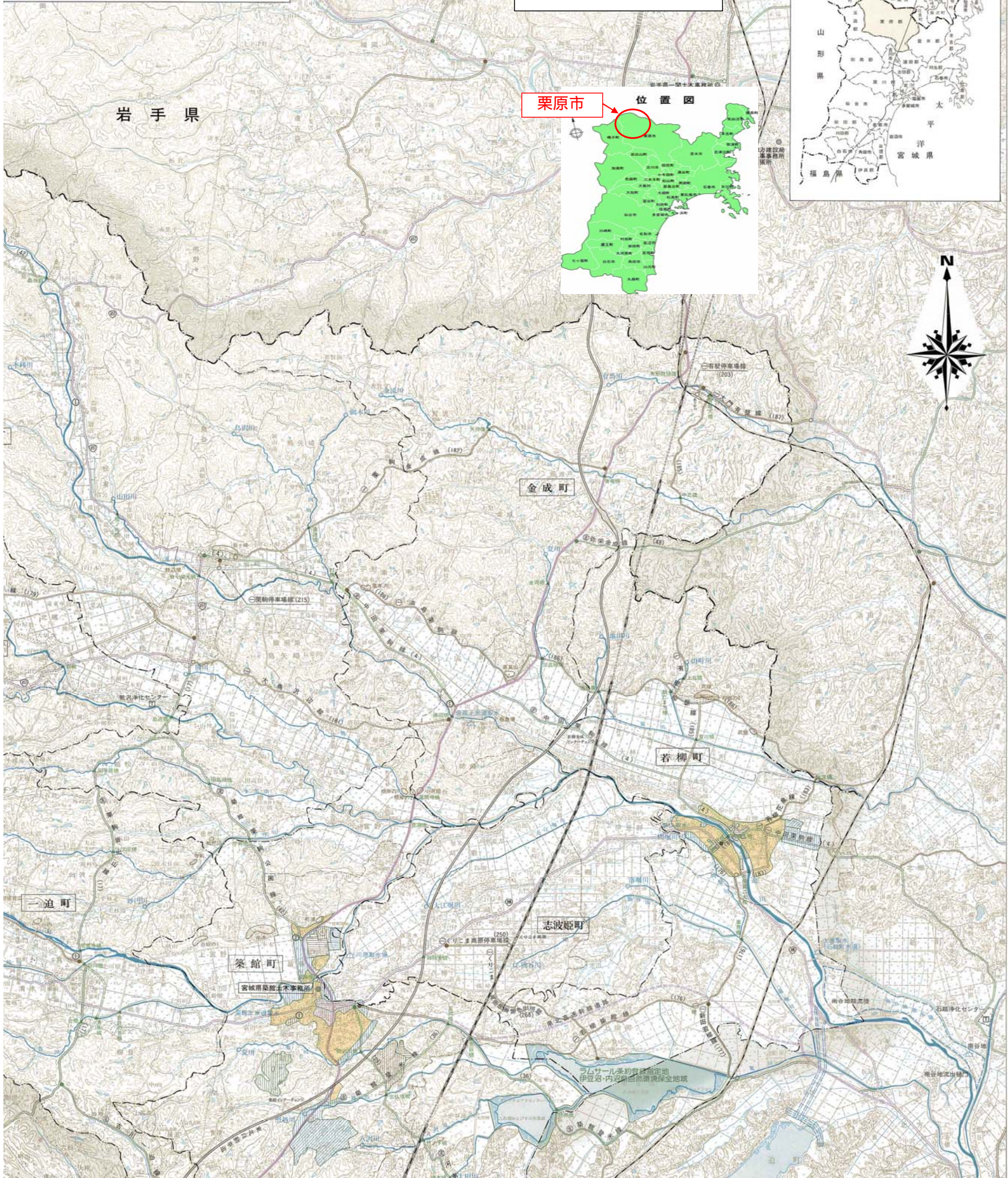
1 : 50,000

宮城県築館土木事務所

平成10年 8 月

木事務所管内図

国土交通省
砂防部保全課



岩手県

栗原市

位置図

金成町

若柳町

志波姫町

築館町

一迫町

