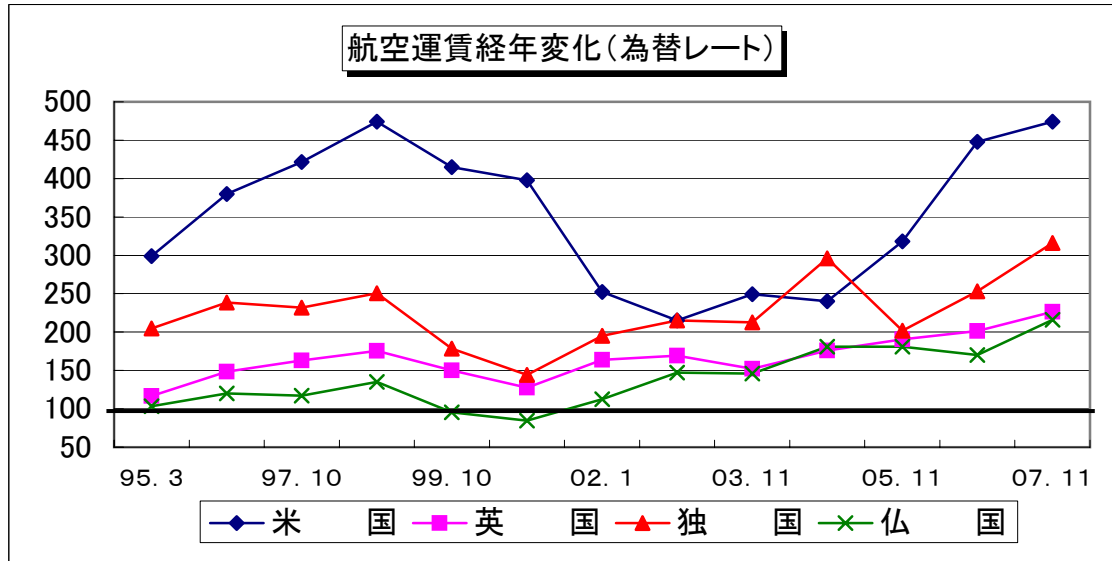
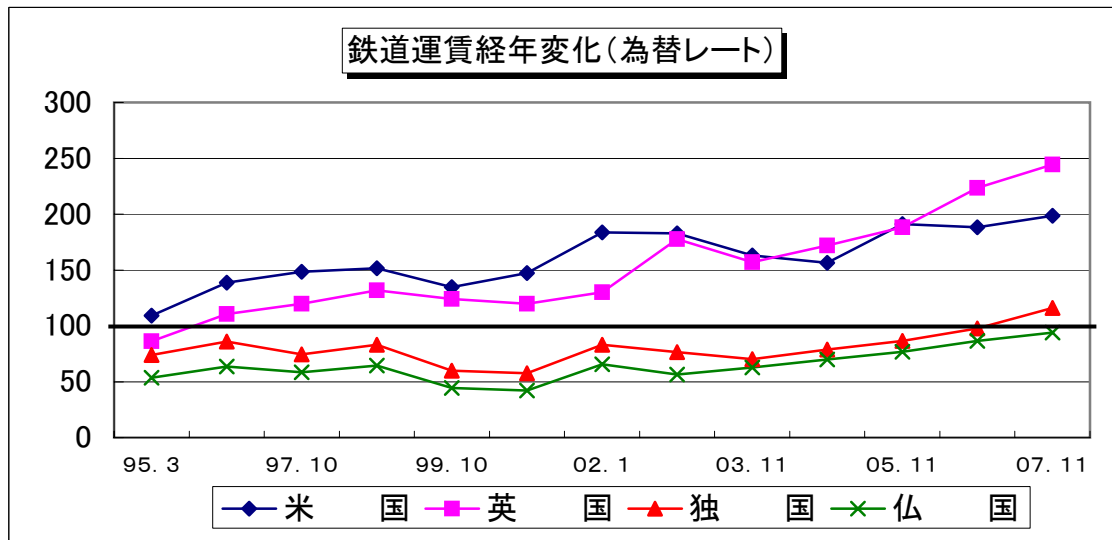


## 経年変化グラフ

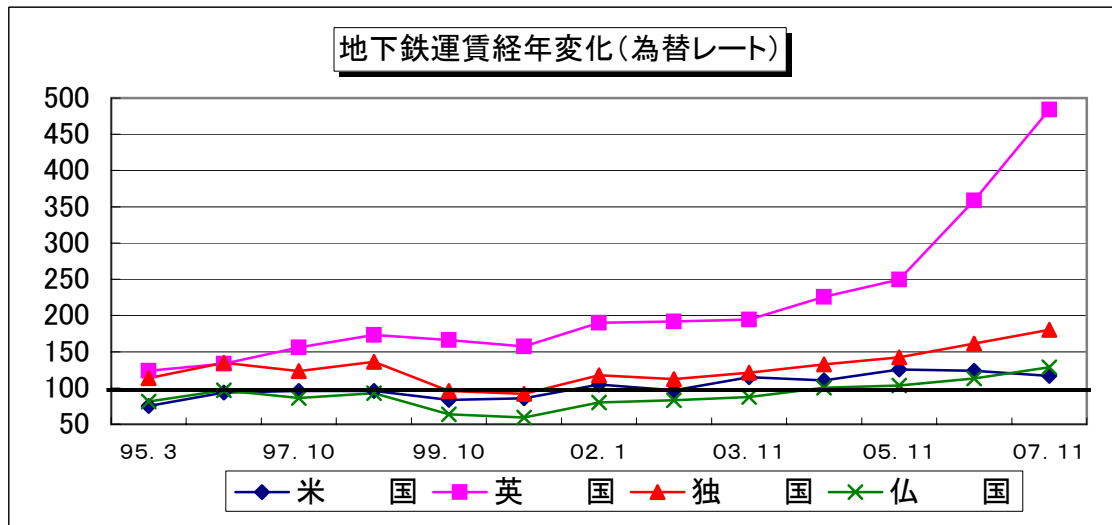
(日本を100とし、100未満の場合日本が割高、100超の場合日本が割安)

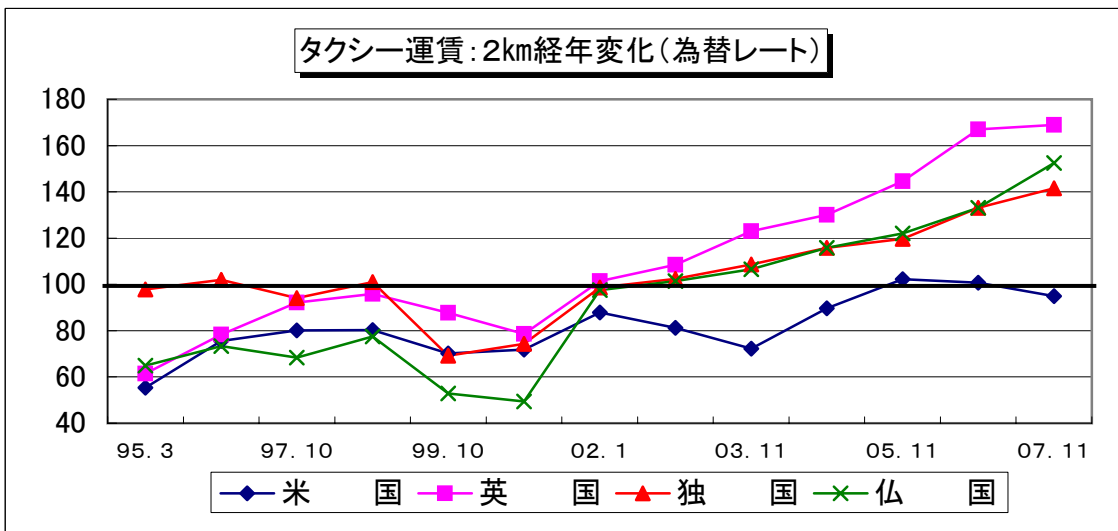
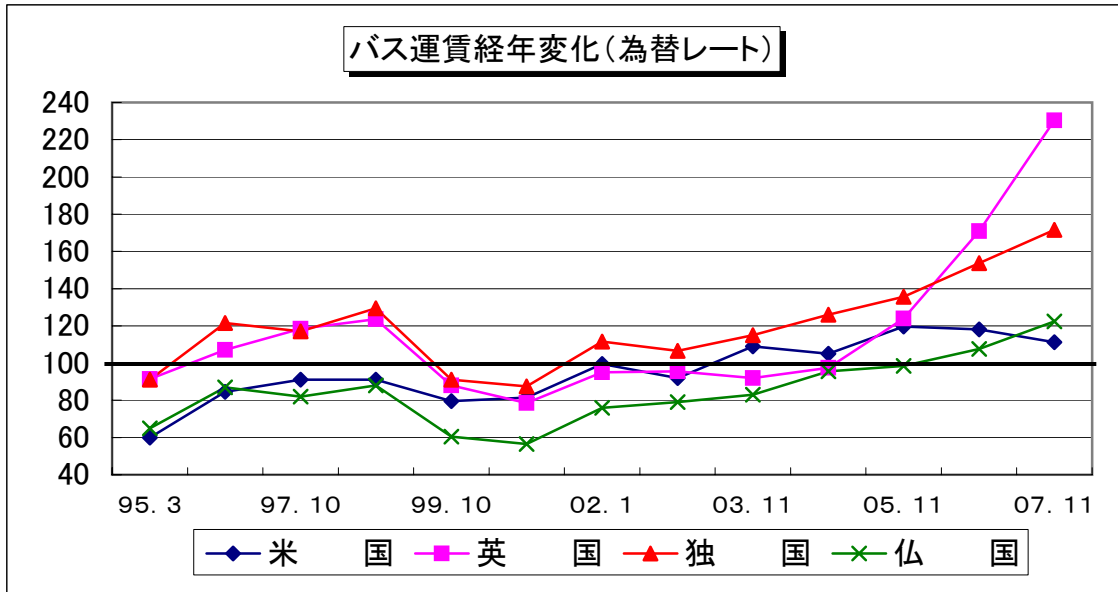


※ 米国の普通運賃は、一般にビジネス客が多く使用する、エコノミー(Y以外)を対象。

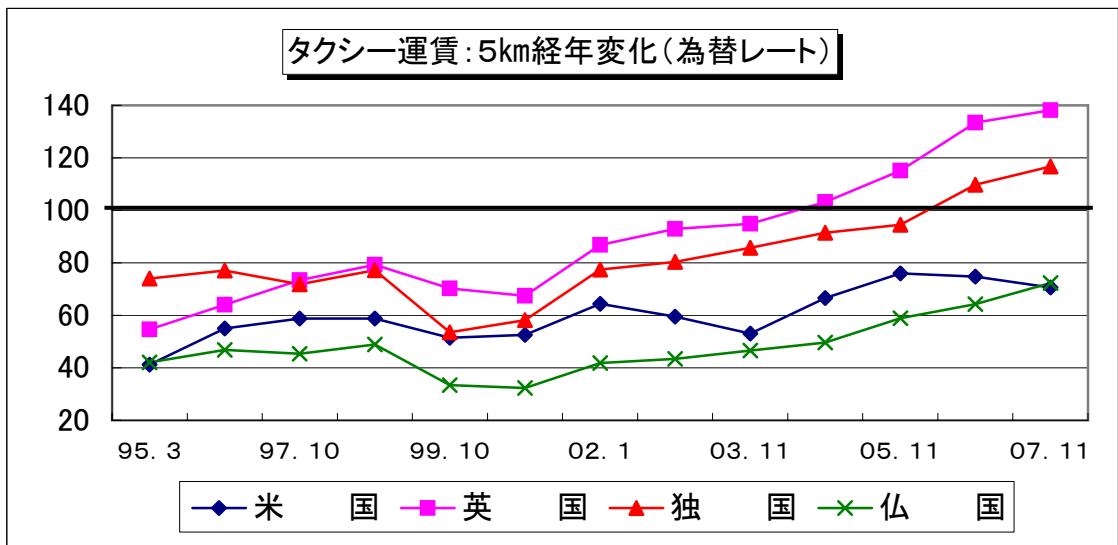


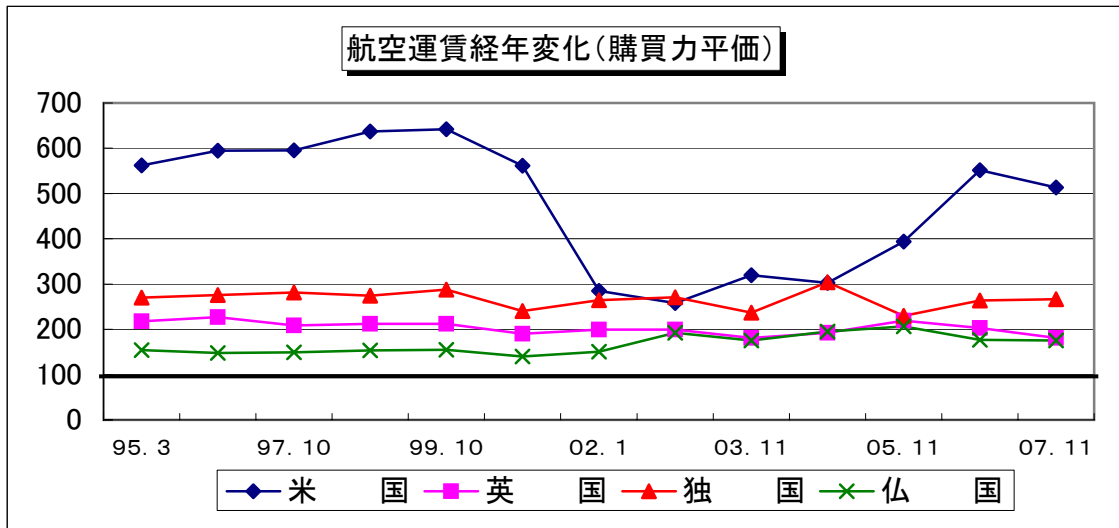
※ 英国は特急の高速化により、02.1から新幹線運賃との比較に変更。(従来は普通特急と比較)



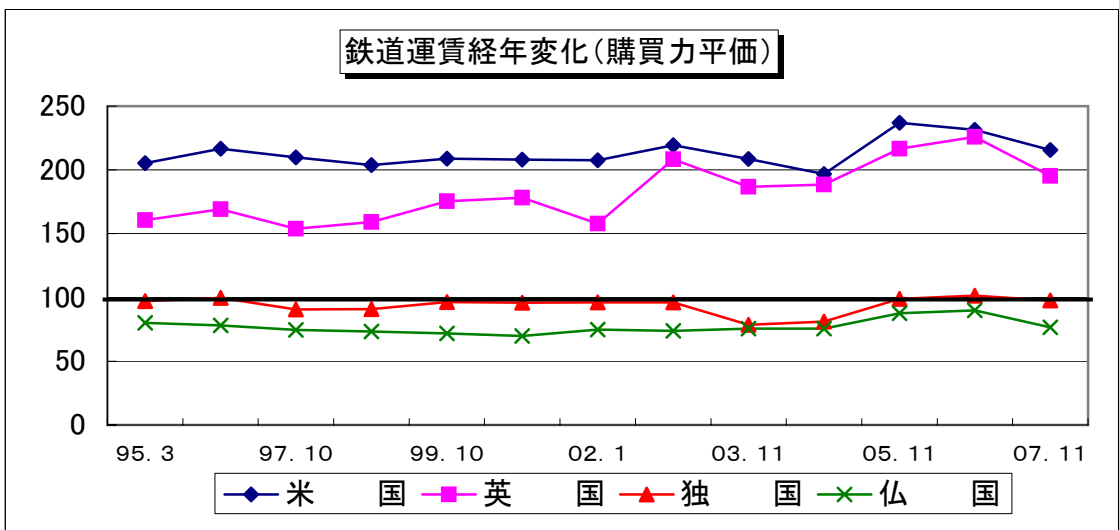


※ 仏国は、02.1から運賃制度が変更(最低運賃制度: 概ね5kmまで一律運賃)。

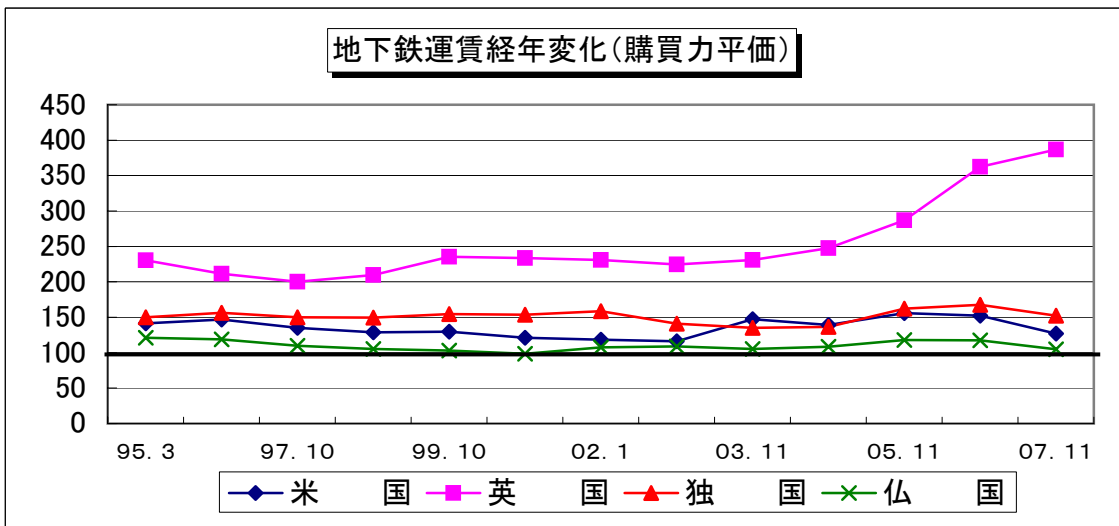


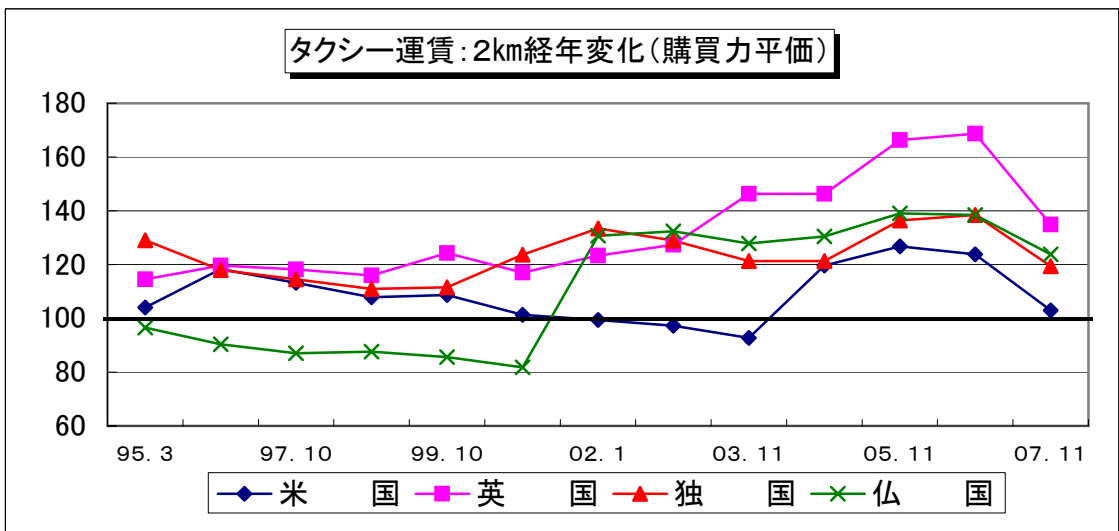
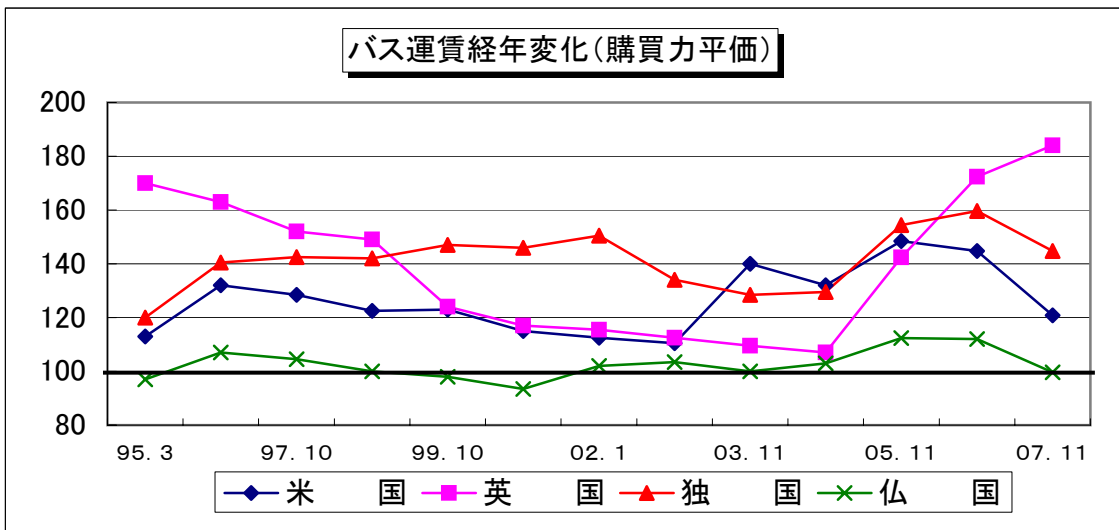


※ 米国の普通運賃は、一般にビジネス客が多く使用する、エコノミー(Y以外)を対象。



※ 英国は特急の高速化により、02.11から新幹線運賃との比較に変更。(従来は普通特急と比較)





※ 仏国は、02.1から運賃制度が変更(最低運賃制度:概ね5kmまで一律運賃)。

