

災害関連緊急砂防事業

ヒロホリカワ

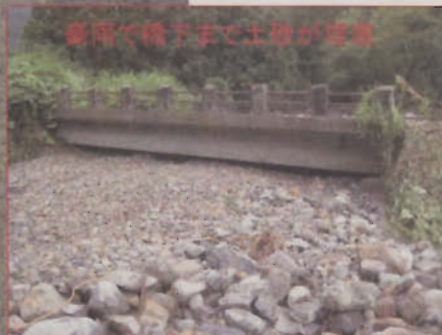
ミナミウオヌマシ ヒロホリ

広堀川 (新潟県南魚沼市広堀)



豪雨で人家一部損壊1戸、家屋浸水4戸の被害が発生

砂防えん堤1基(新設)



豪雨で橋下まで土砂が埋まる

時期出水で土砂災害のおそれ



災害関連緊急砂防事業

フトダニガワ

ナントシ コフタマタ

太谷川 (富山県南砺市小ニ又)

砂防えん堤1基
(既設えん堤嵩上げ)



豪雨で人家一部損壊1戸、家屋浸水4戸の被害が発生

時期出水で土砂災害のおそれ



災害関連緊急砂防事業

マエカワダニ

ナントシ スギオ

前川谷 (富山県南砺市杉尾)



豪雨で人家一部損壊2戸、家屋浸水1戸の被害が発生

土石流

国道156号

砂防えん堤1基(新設)



時期出水で土砂災害のおそれ

災害関連緊急砂防事業

イケガワ

ナントシ ミノタニ

池川 (富山県南砺市菟谷)



豪雨で家屋浸水52戸の被害が発生

砂防えん堤1基
(既設えん堤嵩上げ)

時期出水で土砂災害のおそれ



災害関連緊急砂防事業

キタブクロガワ2ゴウタニ

カナザワシ キタブクロマチ

北袋川2号谷 (石川県金沢市北袋町)

砂防えん堤1基(新設)



豪雨で家屋浸水3戸の被害が発生



時期出水で土砂災害のおそれ

災害関連緊急砂防事業

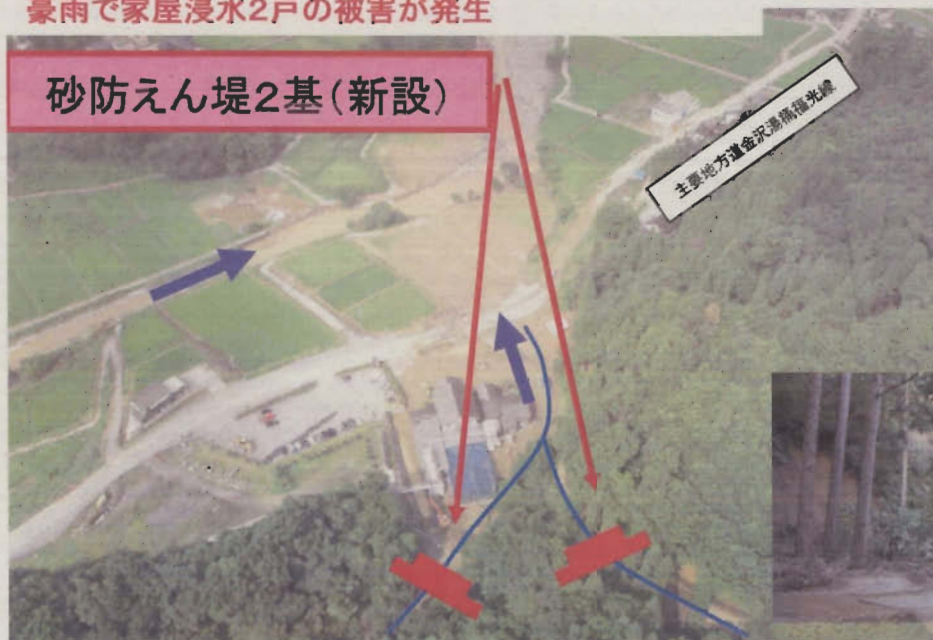
ヒガシマチガワ

カナザワシ ヒガシマチ

東町川 (石川県金沢市東町)

豪雨で家屋浸水2戸の被害が発生

砂防えん堤2基(新設)



時期出水で土砂災害のおそれ

災害関連緊急砂防事業

イシグロガワ

カナザワシ イシグロマチ

石黒川 (石川県金沢市石黒町)

砂防えん堤1基(新設)

豪雨で人家一部損壊1戸、家屋浸水1戸の被害が発生



時期出水で土砂災害のおそれ

災害関連緊急砂防事業

イタガタニガワ1ゴウタニ

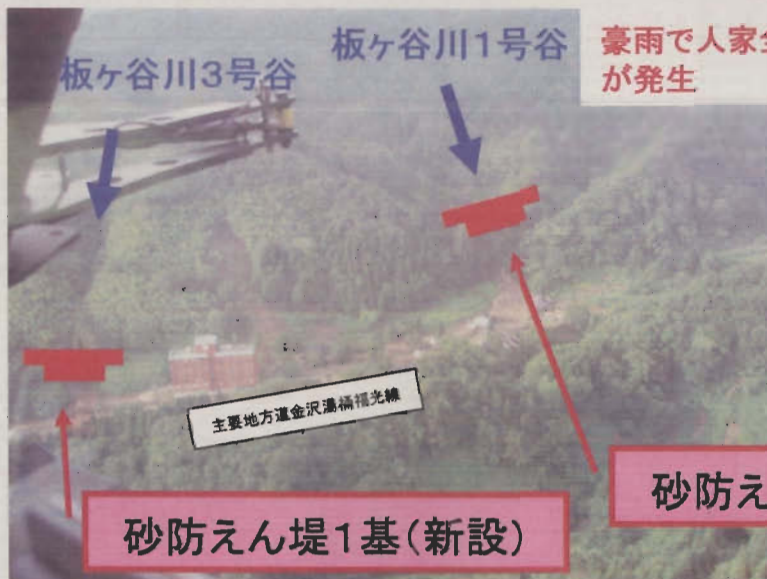
イタガタニガワ3ゴウタニ

板ヶ谷川1号谷

板ヶ谷川3号谷

カナザワシ イタガタニ

(石川県金沢市板ヶ谷町)



豪雨で人家全壊1戸、半壊2戸、家屋浸水5戸の被害が発生

砂防えん堤1基(新設)

砂防えん堤1基(新設)



時期出水で土砂災害のおそれ

災害関連緊急砂防事業

ヨコタニガワ2ゴウタニ

カナザワシ ヨコタニマチ

横谷川2号谷 (石川県金沢市横谷町)



災害関連緊急急傾斜地崩壊対策事業

シバハラチク カナザワシ シバハラマチ
芝原地区(石川県金沢市芝原町)

オリタニチク カナザワシ オリタニマチ
折谷地区(石川県金沢市折谷町)

