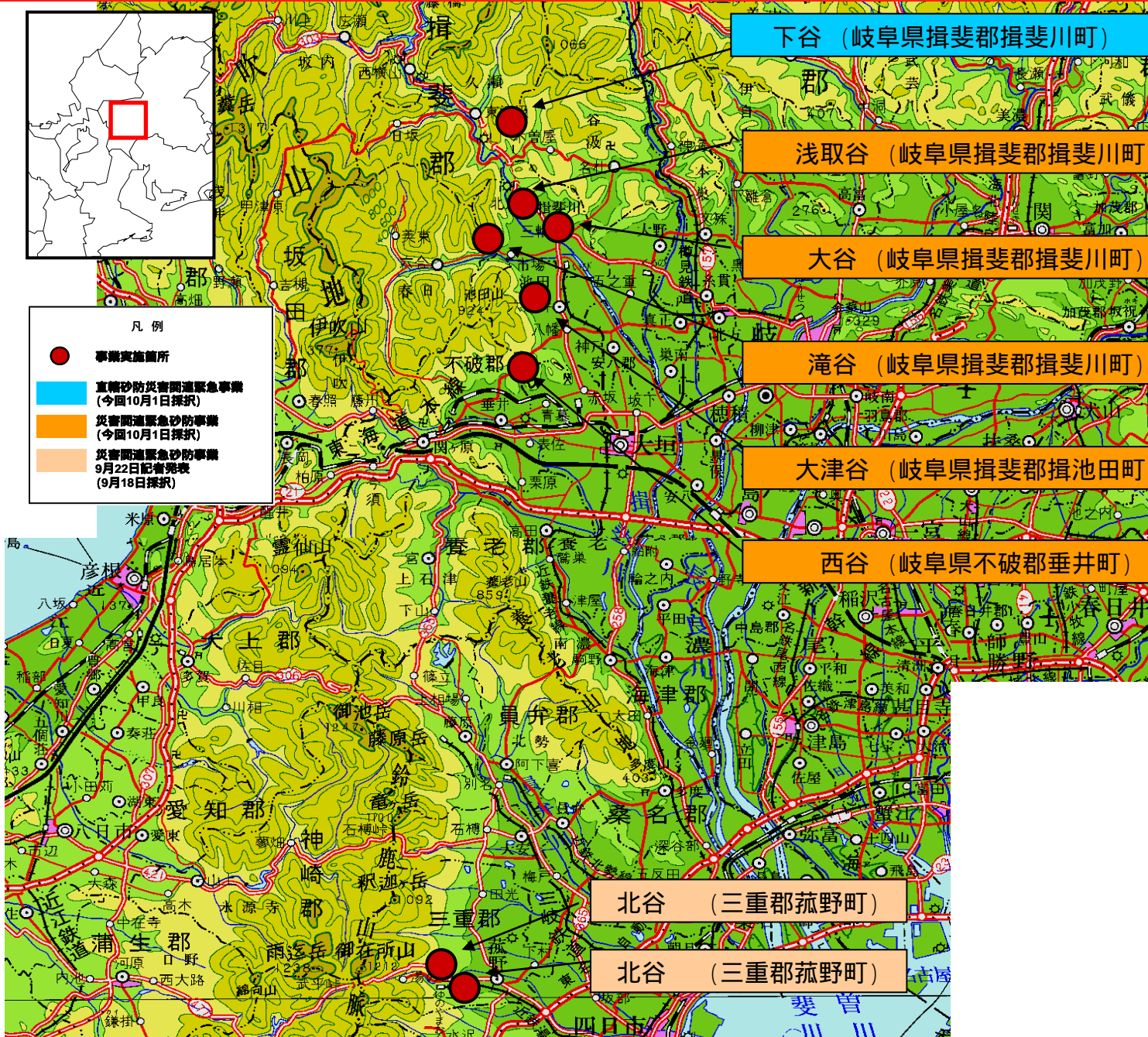


災害関連緊急事業 実施箇所 (岐阜県 三重県)



直轄砂防災害関連緊急事業

シモタニ
下谷

イビグン イビガワチョウ
(岐阜県揖斐郡揖斐川町)

土石流で国道303号埋塞(通行止)、町道崩落、家屋4戸の被害が発生



次期出水で土砂災害のおそれ



災害関連緊急砂防事業

アサドリダニ
浅取谷

イビグン イビガワチョウ
(岐阜県揖斐郡揖斐川町)

家屋2戸の被害が発生



次期出水で土砂災害のおそれ



災害関連緊急砂防事業

オオタニ

大谷 (岐阜県揖斐郡揖斐川町)

イビグン イビガワチョウ



家屋21戸の被害が発生



次期出水で土砂災害のおそれ



砂防えん堤1基(新設)

災害関連緊急砂防事業

タキダニ

滝谷 (岐阜県揖斐郡揖斐川町)

イビグン イビガワチョウ



家屋2戸の被害が発生



次期出水で土砂災害のおそれ



砂防えん堤1基(新設)



災害関連緊急砂防事業

オオツダニ
大津谷

イビグン イケダチョウ
(岐阜県揖斐郡池田町)



家屋3戸の被害が発生



次期出水で土砂災害のおそれ



大津谷



コウトケ谷

砂防えん堤2基(新設)

災害関連緊急砂防事業

ニシタニ
西谷

フワグン タルイチョウ
(岐阜県不破郡垂井町)



家屋16戸の被害が発生



次期出水で土砂災害のおそれ



砂防えん堤1基(新設)