

最近の建築確認件数等の状況について

平成20年10月31日
国土交通省
住宅局 建築指導課

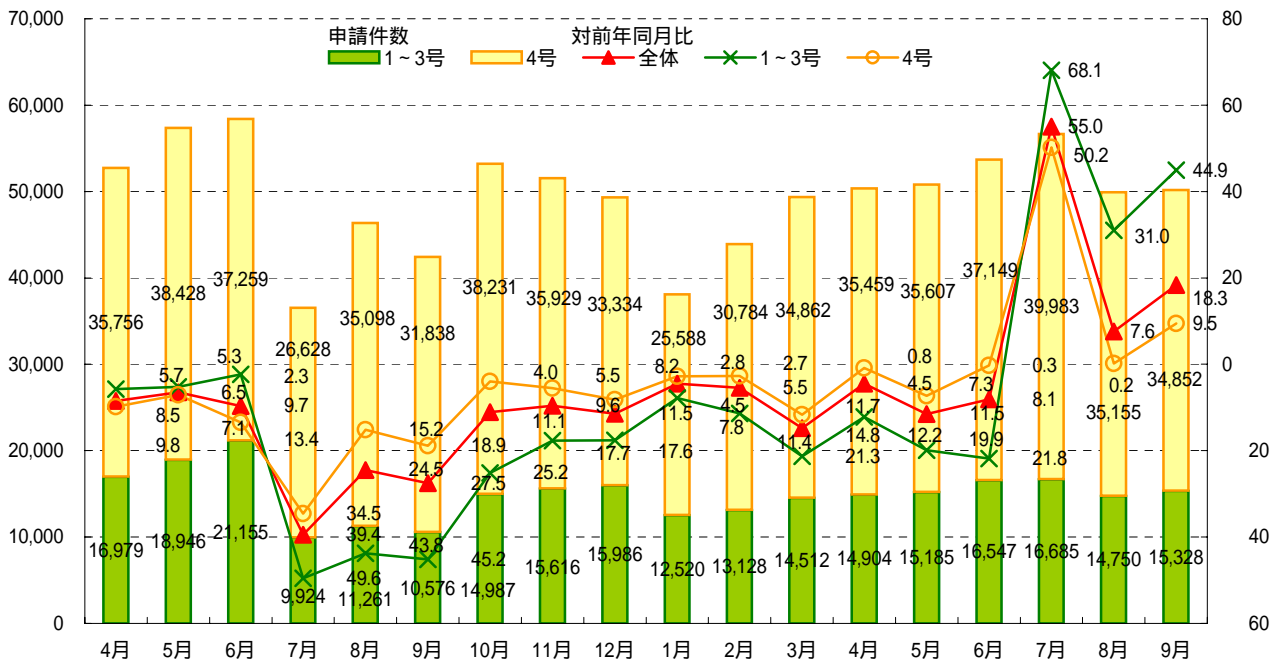
9月の建築確認件数は、前月より増加し、対前年同月比は増加。1～3号建築物、4号建築物とも対前年同月比は増加。構造計算適合性判定の合格件数は前月より増加。

【建築確認（交付件数）の推移】

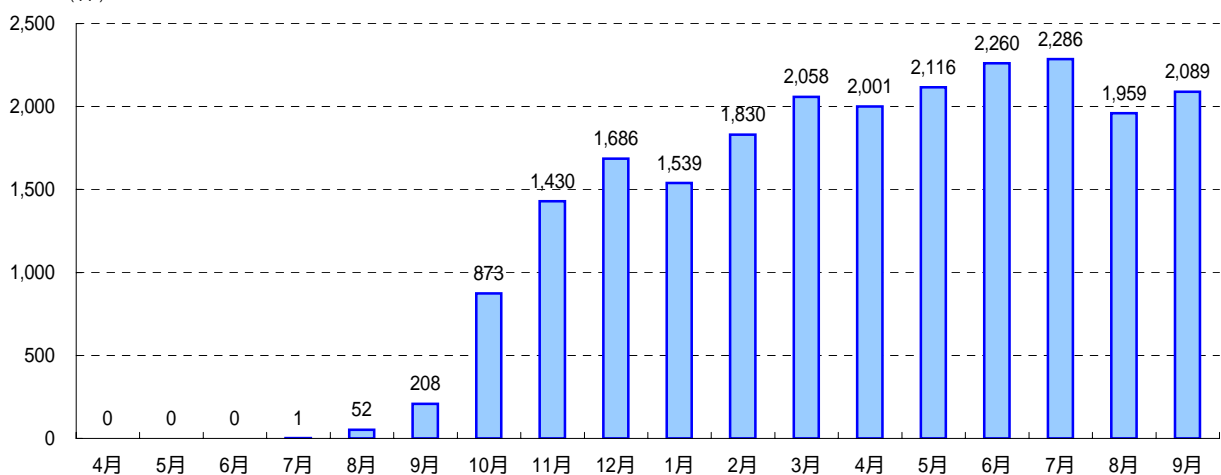
平成19年	4月	5月	6月	7月	8月	9月	10月	11月	12月	1月	2月	3月	4月	5月	6月	7月	8月	9月
建築確認（交付件数）	52,735	57,374	58,414	36,552	46,359	42,414	53,218	51,545	49,320	38,108	43,912	49,374	50,363	50,792	53,696	56,668	49,905	50,180
（対前年同月比）	8.5	6.5	9.7	39.4	24.5	27.5	11.1	9.6	11.5	4.5	5.5	14.8	4.5	11.5	8.1	55.0	7.6	18.3
1～3号建築物	16,979	18,946	21,155	9,924	11,261	10,576	14,987	15,616	15,986	12,520	13,128	14,512	14,904	15,185	16,547	16,685	14,750	15,328
1)	5.7	5.3	2.3	49.6	43.8	45.2	25.2	17.7	17.6	7.8	11.4	21.3	12.2	19.9	21.8	68.1	31.0	44.9
適判合格件数	-	-	0	1	52	208	873	1,430	1,686	1,539	1,830	2,058	2,001	2,116	2,260	2,286	1,959	2,089
4号建築物	35,756	38,428	37,259	26,628	35,098	31,838	38,231	35,929	33,334	25,588	30,784	34,862	35,459	35,607	37,149	39,983	35,155	34,852
(2)	9.8	7.1	13.4	34.5	15.2	18.9	4.0	5.5	8.2	2.8	2.7	5.5	4.5	7.3	0.3	50.2	0.2	9.5

- 1 特殊建築物、一定規模以上の建築物（建築基準法第6条第1項第1～3号）
- 2 1～3号建築物以外の建築物で木造2階建て等の小規模建築物（建築基準法第6条第1項第4号）

建築確認交付数の推移 対前年同月比(%)



適判合格件数の推移



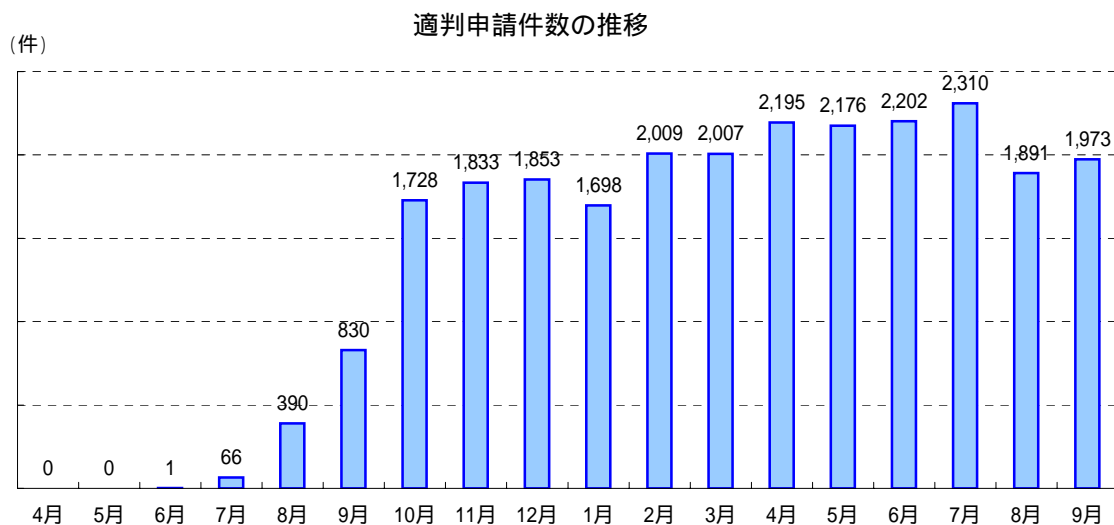
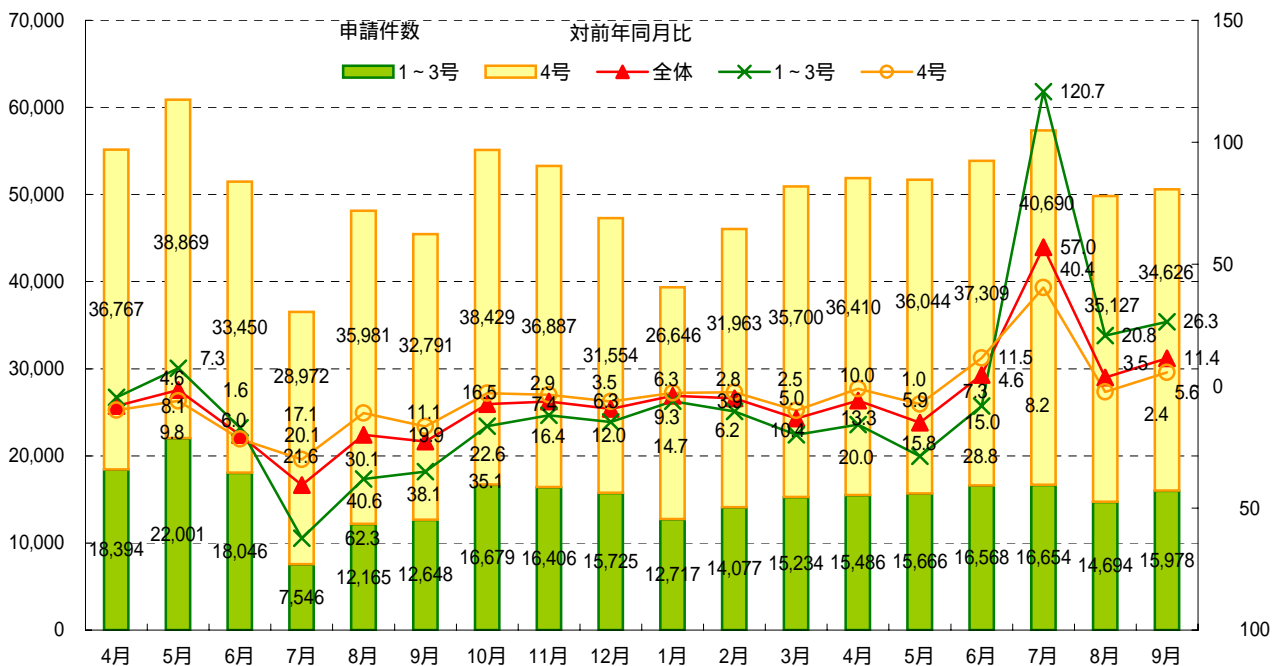
9月の建築確認申請件数は、前月より増加し、対前年同月比は増加。1～3号建築物、4号建築物とも対前年同月比は増加。構造計算適合性判定の申請件数は前月より増加。

【建築確認(申請件数)の推移】

平成19年	4月	5月	6月	7月	8月	9月	10月	11月	12月	1月	2月	3月	4月	5月	6月	7月	8月	9月
建築確認(申請件数)	55,161	60,870	51,496	36,518	48,146	45,439	55,108	53,293	47,279	39,363	46,040	50,934	51,896	51,710	53,877	57,344	49,821	50,604
(対前年同月比)	8.1	1.6	20.1	40.6	19.9	22.6	7.4	6.3	9.3	3.9	5.0	13.3	5.9	15.0	4.6	57.0	3.5	11.4
1～3号建築物 (1)	18,394	22,001	18,046	7,546	12,165	12,648	16,679	16,406	15,725	12,717	14,077	15,234	15,486	15,666	16,568	16,654	14,694	15,978
適判申請件数	4.6	7.3	17.1	62.3	38.1	35.1	16.4	12.0	14.7	6.2	10.4	20.0	15.8	28.8	8.2	120.7	20.8	26.3
4号建築物 (2)	36,767	38,869	33,450	28,972	35,981	32,791	38,429	36,887	31,554	26,646	31,963	35,700	36,410	36,044	37,309	40,690	35,127	34,626
(対前年同月比)	9.8	6.0	21.6	11.1	19.9	11.1	16.5	2.9	3.5	2.8	2.5	10.0	1.0	4.6	11.5	40.4	2.4	5.6

- 1 特殊建築物、一定規模以上の建築物(建築基準法第6条第1項第1～3号)
- 2 1～3号建築物以外の建築物で木造2階建て等の小規模建築物(建築基準法第6条第1項第4号)

申請件数(件) 建築確認申請数の推移 対前年同月比(%)



問合せ先

国土交通省 住宅局 建築指導課

代表 03-5253-8111

企画専門官 深井 敦夫 (内線39-515)

係員 上野 翔平 (内線39-533)

確認件数(計画変更を除く)の推移【2007年4月～2008年9月】

	総計(特定行政庁+指定確認検査機関)							特定行政庁							指定確認検査機関						
	合計		1～3号建築物		構造適判合格	4号建築物		合計		1～3号建築物		構造適判合格	4号建築物		合計		1～3号建築物		構造適判合格	4号建築物	
	件	対前年同月比%	件	対前年同月比%		件	対前年同月比%	件	対前年同月比%	件	対前年同月比%		件	対前年同月比%	件	対前年同月比%	件	対前年同月比%		件	対前年同月比%
4月	52,735	8.5	16,979	5.7	-	35,756	9.8	16,115	19.3	4,423	20.3	-	11,692	18.9	36,620	2.8	12,556	0.7	-	24,064	4.6
5月	57,374	6.5	18,946	5.3	-	38,428	7.1	17,772	17.2	5,160	20.1	-	12,612	15.9	39,602	0.8	13,786	1.8	-	25,816	2.1
6月	58,414	9.7	21,155	2.3	0	37,259	13.4	19,907	8.8	6,896	2.1	0	13,011	13.6	38,507	10.2	14,259	4.3	0	24,248	13.3
7月	36,552	39.4	9,924	49.6	1	26,628	34.5	12,167	39.1	3,128	49.0	0	9,039	34.6	24,385	39.6	6,796	49.8	1	17,589	34.5
8月	46,359	24.5	11,261	43.8	52	35,098	15.2	13,586	33.4	2,613	59.5	18	10,973	21.3	32,773	20.1	8,648	36.3	34	24,125	12.1
9月	42,414	27.5	10,576	45.2	208	31,838	18.9	12,813	32.3	2,477	57.7	87	10,336	20.9	29,601	25.3	8,099	39.7	121	21,502	17.8
10月	53,218	11.1	14,987	25.2	873	38,231	4.0	16,976	11.7	3,721	38.0	370	13,255	0.3	36,242	10.9	11,266	19.8	503	24,976	6.2
11月	51,545	9.6	15,616	17.7	1,430	35,929	5.5	16,074	8.1	4,002	24.4	531	12,072	1.0	35,471	10.3	11,614	15.1	899	23,857	7.7
12月	49,320	11.5	15,986	17.6	1,686	33,334	8.2	14,932	8.8	3,837	27.3	573	11,095	0.0	34,388	12.6	12,149	14.0	1,113	22,239	11.8
1月	38,108	4.5	12,520	7.8	1,539	25,588	2.8	10,705	3.1	2,885	17.4	526	7,820	3.5	27,403	5.0	9,635	4.4	1,013	17,768	5.3
2月	43,912	5.5	13,128	11.4	1,830	30,784	2.7	12,830	8.8	3,339	20.6	678	9,491	3.7	31,082	4.0	9,789	7.7	1,152	21,293	2.2
3月	49,374	14.8	14,512	21.3	2,058	34,862	11.7	15,707	13.2	3,740	28.3	737	11,967	7.1	33,667	15.5	10,772	18.6	1,321	22,895	13.9
4月	50,363	4.5	14,904	12.2	2,001	35,459	0.8	15,343	4.8	3,414	22.8	716	11,929	2.0	35,020	4.4	11,490	8.5	1,285	23,530	2.2
5月	50,792	11.5	15,185	19.9	2,116	35,607	7.3	15,498	12.8	3,681	28.7	718	11,817	6.3	35,294	10.9	11,504	16.6	1,398	23,790	7.8
6月	53,696	8.1	16,547	21.8	2,260	37,149	0.3	16,117	19.0	4,085	40.8	818	12,032	7.5	37,579	2.4	12,462	12.6	1,442	25,117	3.6
7月	56,668	55.0	16,685	68.1	2,286	39,983	50.2	16,212	33.2	3,940	26.0	813	12,272	35.8	40,456	65.9	12,745	87.5	1,473	27,711	57.5
8月	49,905	7.6	14,750	31.0	1,959	35,155	0.2	14,343	5.6	3,582	37.1	682	10,761	1.9	35,562	8.5	11,168	29.1	1,277	24,394	1.1
9月	50,180	18.3	15,328	44.9	2,089	34,852	9.5	14,335	11.9	3,450	39.3	699	10,885	5.3	35,845	21.1	11,878	46.7	1,390	23,967	11.5

申請件数(計画変更を除く)の推移【2007年4月～2008年9月】

	総計(特定行政庁+指定確認検査機関)							特定行政庁							指定確認検査機関						
	合計		1～3号建築物		構造適判申請	4号建築物		合計		1～3号建築物		構造適判申請	4号建築物		合計		1～3号建築物		構造適判申請	4号建築物	
	件	対前年同月比%	件	対前年同月比%		件	対前年同月比%	件	対前年同月比%	件	対前年同月比%		件	対前年同月比%	件	対前年同月比%	件	対前年同月比%		件	対前年同月比%
4月	55,161	8.1	18,394	4.6	-	36,767	9.8	17,037	20.0	5,028	19.1	-	12,009	20.4	38,124	1.6	13,366	2.4	-	24,758	3.6
5月	60,870	1.6	22,001	7.3	-	38,869	6.0	18,978	10.6	6,191	3.9	-	12,787	13.5	41,892	3.1	15,810	12.5	-	26,082	1.8
6月	51,496	20.1	18,046	17.1	1	33,450	21.6	17,860	17.9	6,052	11.3	1	11,808	21.0	33,636	21.2	11,994	19.8	0	21,642	21.9
7月	36,518	40.6	7,546	62.3	66	28,972	30.1	11,216	44.5	1,751	72.2	42	9,465	32.0	25,302	38.6	5,795	57.8	24	19,507	29.0
8月	48,146	19.9	12,165	38.1	390	35,981	11.1	14,271	28.5	2,881	53.8	204	11,390	16.9	33,875	15.6	9,284	30.7	186	24,591	8.1
9月	45,439	22.6	12,648	35.1	830	32,791	16.5	13,962	25.8	3,186	44.7	370	10,776	17.5	31,477	21.2	9,462	31.0	460	22,015	16.0
10月	55,108	7.4	16,679	16.4	1,728	38,429	2.9	17,781	5.7	4,315	25.9	616	13,466	3.4	37,327	8.3	12,364	12.5	1,112	24,963	6.0
11月	53,293	6.3	16,406	12.0	1,833	36,887	3.5	16,779	2.1	4,294	15.4	704	12,485	3.5	36,514	8.1	12,112	10.7	1,129	24,402	6.7
12月	47,279	9.3	15,725	14.7	1,853	31,554	6.3	13,792	7.4	3,805	20.6	650	9,987	1.1	33,487	10.0	11,920	12.6	1,203	21,567	8.5
1月	39,363	3.9	12,717	6.2	1,698	26,646	2.8	11,540	2.9	3,161	13.5	628	8,379	1.9	27,823	4.4	9,556	3.5	1,070	18,267	4.8
2月	46,040	5.0	14,077	10.4	2,009	31,963	2.5	13,602	8.6	3,673	18.1	734	9,929	4.5	32,438	3.5	10,404	7.3	1,275	22,034	1.5
3月	50,934	13.3	15,234	20.0	2,007	35,700	10.0	16,054	11.7	3,925	27.9	722	12,129	4.8	34,880	14.0	11,309	16.8	1,285	23,571	12.5
4月	51,896	5.9	15,486	15.8	2,195	36,410	1.0	16,430	3.6	3,961	21.2	774	12,469	3.8	35,466	7.0	11,525	13.8	1,421	23,941	3.3
5月	51,710	15.0	15,666	28.8	2,176	36,044	7.3	16,243	14.4	4,112	33.6	781	12,131	5.1	35,467	15.3	11,554	26.9	1,395	23,913	8.3
6月	53,877	4.6	16,568	8.2	2,202	37,309	11.5	15,758	11.8	3,910	35.4	848	11,848	0.3	38,119	13.3	12,658	5.5	1,354	25,461	17.6
7月	57,344	57.0	16,654	120.7	2,310	40,690	40.4	16,275	45.1	3,935	124.7	775	12,340	30.4	41,069	62.3	12,719	119.5	1,535	28,350	45.3
8月	49,821	3.5	14,694	20.8	1,891	35,127	2.4	14,079	1.3	3,420	18.7	607	10,659	6.4	35,742	5.5	11,274	21.4	1,284	24,468	0.5
9月	50,604	11.4	15,978	26.3	1,973	34,626	5.6	14,752	5.7	3,456	8.5	636	11,296	4.8	35,852	13.9	12,522	32.3	1,337	23,330	6.0

都道府県別確認件数(計画変更を除く。)[2008年9月]

	総計(特定行政庁+指定機関)								特定行政庁								指定確認検査機関							
	合計		1~3号建築物		構造適判合格		4号建築物		合計		1~3号建築物		構造適判合格		4号建築物		合計		1~3号建築物		構造適判合格		4号建築物	
	件	%	件	%	件	%	件	%	件	%	件	%	件	%	件	%	件	%	件	%	件	%	件	%
総数	50,180	18.3	15,328	44.9	2,089	34,852	9.5	14,335	11.9	3,450	39.3	699	10,885	5.3	35,845	21.1	11,878	46.7	1,390	23,967	11.5			
1北海道	1,884	8.5	440	2.6	45	1,444	10.4	1,239	3.4	212	14.5	26	1,027	0.7	645	41.8	228	26.0	19	417	52.2			
2青森	565	23.9	110	39.2	11	455	20.7	216	53.2	60	71.4	9	156	47.2	349	10.8	50	13.6	2	299	10.3			
3岩手	645	6.6	80	16.7	13	565	11.0	480	10.6	56	18.8	11	424	16.2	165	3.5	24	11.1	2	141	2.1			
4宮城	933	4.5	211	25.6	30	722	0.4	298	3.9	51	30.8	7	247	8.9	635	8.9	160	24.0	23	475	4.6			
5秋田	537	3.9	68	1.4	8	469	4.3	308	9.1	27	28.9	5	281	6.6	229	4.1	41	32.3	3	188	0.5			
6山形	466	26.6	84	29.2	7	382	26.1	124	23.9	25	26.5	7	99	23.3	342	66.8	59	90.3	0	283	62.6			
7福島	816	18.4	192	42.2	28	624	12.6	129	3.0	40	21.2	8	89	11.0	687	23.6	152	49.0	20	535	17.8			
8茨城	1,562	22.1	389	52.5	40	1,173	14.6	257	59.6	68	88.9	20	189	51.2	1,305	16.7	321	46.6	20	984	9.5			
9栃木	1,107	21.5	321	62.9	13	786	10.1	622	10.3	93	9.4	8	529	10.4	485	39.8	228	103.6	5	257	9.4			
10群馬	1,054	13.8	252	29.2	32	802	9.7	798	12.1	127	27.0	21	671	9.6	256	19.6	125	31.6	11	131	10.1			
11埼玉	3,304	9.7	877	41.0	94	2,427	1.5	526	23.5	110	71.9	23	416	14.9	2,778	7.4	767	37.5	71	2,011	0.9			
12千葉	2,497	6.1	632	33.6	86	1,865	0.8	282	0.7	58	52.6	20	224	7.4	2,215	6.8	574	32.0	66	1,641	0.2			
13東京都	3,885	35.5	2,023	99.1	333	1,862	0.5	1,071	33.7	427	85.7	71	644	12.8	2,814	36.1	1,596	103.1	262	1,218	4.9			
14神奈川県	3,262	24.2	1,101	61.0	136	2,161	11.2	591	4.8	121	63.5	34	470	4.1	2,671	29.5	980	60.7	102	1,691	16.4			
15新潟	1,121	11.3	265	14.7	35	856	10.3	627	15.9	128	19.6	20	499	15.0	494	6.0	137	10.5	15	357	4.4			
16富山	547	20.0	82	17.1	16	465	20.5	236	0.9	55	34.1	13	181	6.2	311	40.1	27	6.9	3	284	47.2			
17石川	589	25.9	102	18.6	34	487	27.5	343	18.3	24	27.7	15	277	23.1	246	38.2	36	71.4	10	210	33.8			
18福井	340	16.0	93	40.9	17	247	8.8	262	15.9	78	47.2	16	184	6.4	78	16.4	15	15.4	1	63	16.7			
19山梨	348	0.9	88	25.7	10	260	7.5	50	49.0	14	16.7	3	36	58.1	298	17.8	74	27.6	7	224	14.9			
20長野	1,069	16.1	244	35.6	25	825	11.3	646	12.9	108	50.0	15	538	7.6	423	21.2	136	25.9	10	287	19.1			
21岐阜	951	22.2	265	57.7	39	686	12.5	96	5.9	34	47.8	23	62	21.5	855	26.5	231	59.3	16	624	17.5			
22静岡県	2,014	22.7	691	60.7	99	1,323	9.2	236	36.4	79	79.5	33	157	21.7	1,778	21.0	612	58.5	66	1,166	7.7			
23愛知県	3,610	21.8	1,286	53.8	186	2,324	9.2	461	13.8	161	59.4	50	300	30.9	3,149	29.6	1,125	53.1	136	2,024	19.5			
24三重	946	32.1	280	50.5	31	666	25.7	370	20.1	97	21.3	15	273	19.7	576	41.2	183	72.6	16	393	30.1			
25滋賀	859	33.6	219	46.0	24	640	29.8	154	161.0	47	327.3	8	107	122.9	705	20.7	172	23.7	16	533	19.8			
26京都	904	36.3	281	95.1	33	623	20.0	154	17.6	31	82.4	5	123	27.6	750	57.6	250	96.9	28	500	43.3			
27大阪	2,496	21.2	1,146	31.7	163	1,350	13.5	144	18.0	68	78.9	25	76	9.5	2,352	21.4	1,078	29.6	138	1,274	15.3			
28兵庫県	1,964	11.9	617	26.7	73	1,347	6.2	208	74.8	57	119.2	12	151	62.4	1,756	7.3	560	21.5	61	1,196	1.8			
29奈良	387	26.1	99	16.8	15	288	28.9	26	18.8	9	28.6	1	17	32.0	361	26.6	90	19.6	14	271	28.7			
30和歌山	405	19.8	86	43.3	10	319	14.7	127	19.6	36	44.0	4	91	31.6	278	54.4	50	42.9	6	228	57.2			
31鳥取	215	7.5	58	31.8	3	157	0.6	28	26.3	12	0.0	1	16	38.5	187	15.4	46	43.8	2	141	8.5			
32島根	254	16.0	42	16.7	13	212	15.8	158	17.9	19	35.7	6	139	15.8	96	12.9	23	4.5	7	73	15.9			
33岡山	829	23.5	223	12.1	29	606	28.4	77	48.1	19	46.2	4	58	48.7	752	21.5	204	9.7	25	548	26.6			
34広島	1,045	37.0	344	85.9	56	701	21.3	235	22.4	80	105.1	25	155	1.3	810	41.9	264	80.8	31	546	28.5			
35山口	500	15.7	146	52.1	18	354	5.4	154	4.8	38	26.7	10	116	0.9	346	21.4	108	63.6	8	238	8.7			
36徳島	272	37.4	66	22.2	11	206	43.1	136	70.0	42	55.6	10	94	77.4	136	15.3	24	11.1	1	112	23.1			
37香川	389	2.9	79	3.9	17	310	2.6	62	44.2	26	52.9	3	36	38.5	327	2.4	53	10.2	14	274	0.7			
38愛媛	588	24.1	154	51.0	24	434	16.7	180	41.7	38	26.7	13	142	46.4	408	17.6	116	61.1	11	292	6.2			
39高知	215	31.9	65	35.4	6	150	30.4	80	6.7	33	37.5	6	47	7.8	135	53.4	32	33.3	0	103	60.9			
40福岡	1,651	20.2	525	39.3	92	1,126	13.1	513	36.1	129	61.3	21	384	29.3	1,138	14.3	396	33.3	71	742	6.2			
41佐賀	320	7.7	99	6.5	9	221	8.3	170	13.3	54	17.4	6	116	11.5	150	2.0	45	4.3	3	105	5.0			
42長崎	355	2.3	115	64.3	16	240	13.4	258	2.4	72	84.6	8	186	12.7	97	2.1	43	38.7	8	54	15.6			
43熊本	618	19.5	169	24.3	34	449	17.8	169	15.1	51	7.3	11	118	18.1	449	41.2	118	45.7	23	331	39.7			
44大分	420	4.7	141	10.2	19	279	2.2	188	7.4	52	36.8	7	136	0.7	232	2.7	89	1.1	12	143	5.1			
45宮崎	441	14.5	107	42.7	12	334	7.7	286	13.5	78	39.3	10	208	6.1	155	16.5	29	52.6	2	126	10.5			
46鹿児島	645	16.6	146	22.7	16	499	15.0	445	19.9	110	44.7	14	335	13.6	200	9.9	36	16.3	2	164	18.0			
47沖縄	356	96.7	225	120.6	28	131	65.8	113	36.1	54	50.0	7	59	25.5	243	148.0	171	159.1	21	72	125.0			

都道府県別申請件数(計画変更を除く。)[2008年9月]

	総計(特定行政庁+指定機関)							特定行政庁							指定確認検査機関						
	合計	対前年 同月比	1~3号 建築物	対前年 同月比	構造適判 申請	4号 建築物	対前年 同月比	合計	対前年 同月比	1~3号 建築物	対前年 同月比	構造適判 申請	4号 建築物	対前年 同月比	合計	対前年 同月比	1~3号 建築物	対前年 同月比	構造適判 申請	4号 建築物	対前年 同月比
	件	%	件	%	件	件	%	件	%	件	%	件	件	%	件	%	件	%	件	件	件
総数	50,604	11.4	15,978	26.3	1,973	34,626	5.6	14,752	5.7	3,456	8.5	636	11,296	4.8	35,852	13.9	12,522	32.3	1,337	23,330	6.0
1 北海道	1,804	4.8	461	4.3	38	1,343	5.0	1,229	2.8	214	13.7	20	1,015	0.1	575	25.8	247	27.3	18	328	24.7
2 青森	577	23.3	98	14.0	7	479	25.4	193	22.2	38	15.6	5	155	37.2	384	23.9	60	46.3	2	324	20.4
3 岩手	656	7.4	82	8.9	13	574	10.2	477	12.2	56	6.7	12	421	15.3	179	3.8	26	13.3	1	153	1.9
4 宮城	905	3.8	198	6.2	24	707	3.2	286	13.1	46	23.3	7	240	10.8	619	1.1	152	0.7	17	467	1.3
5 秋田	548	4.0	81	30.6	11	467	0.4	324	4.7	37	0.0	7	287	5.3	224	19.8	44	76.0	4	180	11.1
6 山形	480	17.9	96	6.7	10	384	21.1	142	26.4	37	21.3	9	105	28.1	338	57.9	59	37.2	1	279	63.2
7 福島	811	14.2	183	22.8	14	628	11.9	129	14.6	37	11.9	9	92	15.6	682	22.0	146	36.4	5	536	18.6
8 茨城	1,575	12.6	396	37.5	40	1,179	6.1	259	58.9	70	84.2	20	189	51.2	1,316	6.5	326	30.4	20	990	0.4
9 栃木	1,106	19.2	312	44.4	15	794	11.5	620	7.6	87	1.2	7	533	8.8	486	38.1	225	73.1	8	261	17.6
10 群馬	1,075	12.0	261	19.2	20	814	9.9	814	10.3	135	23.9	8	679	7.9	261	17.6	126	14.5	12	135	20.5
11 埼玉	3,335	7.6	890	31.3	83	2,445	1.0	517	21.4	108	56.5	20	409	14.6	2,818	5.4	782	28.4	63	2,036	1.4
12 千葉	2,749	4.6	1,344	146.6	80	1,405	32.5	292	8.1	57	54.1	18	235	0.9	2,457	4.2	1,287	153.3	62	1,170	36.8
13 東京都	3,832	12.5	1,957	41.1	290	1,875	7.1	1,112	6.5	408	6.8	62	704	6.3	2,720	15.2	1,549	54.1	228	1,171	13.6
14 神奈川県	3,360	15.3	1,090	25.3	139	2,270	11.0	702	7.5	141	11.9	24	561	6.5	2,658	17.5	949	27.6	115	1,709	12.6
15 新潟	1,149	0.5	252	11.6	35	897	4.5	655	4.0	127	4.5	14	528	6.2	494	3.7	125	17.8	21	369	2.2
16 富山	574	9.1	96	8.6	19	478	13.5	282	6.3	67	9.5	16	215	5.3	292	29.8	29	6.5	3	263	35.6
17 石川	569	7.0	87	31.0	33	482	24	321	8.8	52	48.0	24	269	6.7	248	37.8	35	34.6	9	213	38.3
18 福井	328	0.3	78	11.4	10	250	3.7	245	3.5	61	11.6	8	184	0.5	83	10.7	17	10.5	2	66	17.9
19 山梨	357	6.9	87	10.1	9	270	5.9	54	45.5	15	31.8	3	39	49.4	303	28.9	72	26.3	6	231	29.8
20 長野	1,087	18.7	270	35.7	31	817	13.9	659	14.8	123	32.3	23	536	11.4	428	25.1	147	38.7	8	281	19.1
21 岐阜	963	25.2	257	26.0	42	706	25.0	98	3.0	39	95.0	15	59	27.2	865	29.5	218	18.5	27	647	33.7
22 静岡県	2,054	19.6	716	41.8	85	1,338	10.3	232	13.7	79	16.2	23	153	12.5	1,822	20.3	637	45.8	62	1,185	10.0
23 愛知県	3,598	10.5	1,240	20.7	202	2,358	5.8	470	31.9	153	12.6	47	317	38.4	3,128	21.9	1,087	27.6	155	2,041	19.1
24 三重	953	15.8	261	3.2	31	692	21.4	383	2.0	92	29.2	12	291	11.5	570	31.9	169	37.4	19	401	29.8
25 滋賀	819	11.1	209	19.4	21	610	8.5	154	116.9	46	283.3	3	108	83.1	665	0.2	163	0.0	18	502	0.2
26 京都	924	28.2	314	60.2	36	610	16.2	155	26.9	23	34.3	8	132	25.4	769	51.1	291	80.7	28	478	37.4
27 大阪	2,426	6.8	1,118	3.1	140	1,308	10.1	141	3.7	60	25.0	22	81	8.0	2,285	7.0	1,058	2.1	118	1,227	11.5
28 兵庫県	1,989	11.1	636	21.1	81	1,353	7.0	224	83.6	57	96.6	13	167	79.6	1,765	5.8	579	16.7	68	1,186	1.2
29 奈良	364	33.2	99	25.0	11	265	35.8	29	23.7	16	60.0	6	13	53.6	335	33.9	83	32.0	5	252	34.5
30 和歌山	375	5.0	82	9.3	11	293	3.9	125	18.8	35	40.0	2	90	30.2	250	23.2	47	6.0	9	203	32.7
31 鳥取	231	11.6	60	20.0	5	171	8.9	35	14.6	12	14.3	3	23	14.8	196	18.1	48	33.3	2	148	13.8
32 島根	242	0.4	38	5.0	11	204	1.5	153	1.3	17	0.0	5	136	1.4	89	3.5	21	8.7	6	68	7.9
33 岡山	826	19.5	230	10.0	31	596	23.7	89	50.8	21	40.0	2	68	54.5	737	16.6	209	7.7	29	528	20.5
34 広島	1,026	19.0	334	32.5	43	692	13.4	245	7.9	88	22.2	26	157	1.3	781	23.0	246	36.7	17	535	17.6
35 山口	471	3.3	136	22.5	13	335	2.9	160	6.7	48	45.5	8	112	4.3	311	1.6	88	12.8	5	223	2.2
36 徳島	293	46.5	70	32.1	9	223	51.7	154	92.5	43	59.3	6	111	109.4	139	15.8	27	3.8	3	112	19.1
37 香川	384	7.0	75	19.4	17	309	3.4	66	7.0	30	11.1	6	36	18.2	318	7.0	45	31.8	11	273	1.1
38 愛媛	597	23.9	161	45.0	26	436	17.5	195	37.3	52	48.6	20	143	33.6	402	18.2	109	43.4	6	293	11.0
39 高知	224	31.0	64	20.8	10	160	35.6	93	25.7	31	6.9	10	62	37.8	131	35.1	33	37.5	0	98	34.2
40 福岡	1,670	17.1	521	15.0	95	1,149	18.1	495	21.6	114	14.0	25	381	24.1	1,175	15.3	407	15.3	70	768	15.3
41 佐賀	338	8.0	98	13.3	10	240	20.0	175	11.5	51	26.1	8	124	40.9	163	4.5	47	6.8	2	116	3.6
42 長崎	378	9.2	115	26.4	20	263	3.1	282	17.0	74	39.6	8	208	10.6	96	8.6	41	7.9	12	55	17.9
43 熊本	658	20.3	186	29.2	28	472	17.1	194	6.7	63	23.5	11	131	16.6	464	36.9	123	32.3	17	341	38.6
44 大分	429	0.0	138	0.7	15	291	0.3	200	6.4	52	33.3	4	148	0.7	229	5.0	86	14.0	11	143	1.4
45 宮崎	473	19.7	109	34.6	13	364	15.9	320	21.7	80	33.3	6	240	18.2	153	15.9	29	38.1	7	124	11.7
46 鹿児島	646	11.4	146	3.9	15	500	16.8	451	20.3	104	10.6	11	347	23.5	195	4.9	42	27.6	4	153	4.1
47 沖縄	376	94.8	246	119.6	31	130	60.5	115	76.9	60	172.7	10	55	27.9	261	103.9	186	106.7	21	75	97.4