

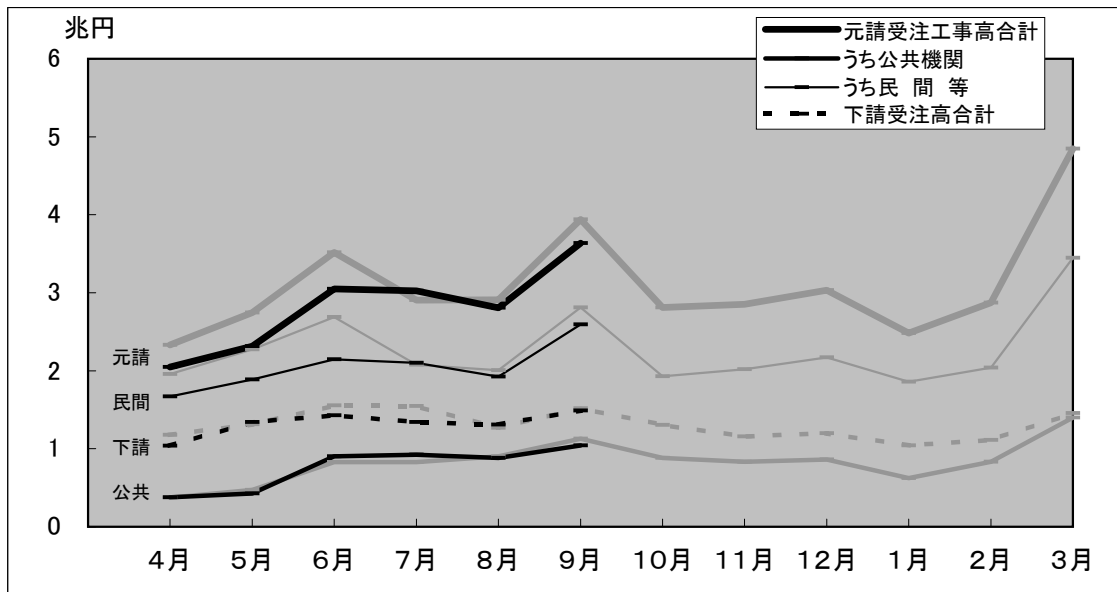
# 建設工事受注動態統計調査報告

平成20年9月分

Monthly Report on

Current Survey of Orders Received for Construction

受注高の推移(平成20年度)



(グラフ中の淡色の線は、平成19年度の推移)

「建設工事受注動態統計調査」は、平成12年度から開始した統計であり、従来の「公共工事着工統計調査」、「民間土木工事着工調査」及び「建設工事受注調査」の3統計を再編・統合したものである。

10月分は12月9日公表予定

※問い合わせ先

国土交通省 総合政策局 建設統計室  
電 話 代表:03-5253-8111  
担当者 下 岡(課長補佐) 内線 28-621  
佐々木(係 長) 内線 28-622  
小 山 内線 28-623  
岩 井 内線 28-624

## 建設工事受注動態統計調査報告（平成20年9月分）

### 受注高

9月の受注高は5兆1,261億円で、前年同月比6.1%減少した。うち元請受注高は3兆6,372億円で、同7.7%減少し、下請受注高は1兆4,889億円で、同1.9%減少した。

元請受注高のうち公共機関からの受注高は1兆434億円で、同7.5%減少し、民間等からの受注高は2兆5,938億円で、同7.8%減少した。

注1) 下請受注高は、2次下請以下も含む。

注2) 四捨五入により億円単位の値としたため、各項目の合計は必ずしも総計と一致しない。

#### 1. 受注高

9月の受注高は、5兆1,261億円。

・前年同月比 6.1%減、7か月連続の減少。

##### 1) 元・下請別 (資料編, 表I-1参照)

元請受注高は、3兆6,372億円。(前年同月比 7.7%減, 2か月連続の減少)

下請受注高は、1兆4,889億円。(同 1.9%減, 先月の増加から再び減少)

##### 2) 業種別 (資料編, 表I-2参照)

総合工事業は、3兆4,516億円。(同 7.3%減, 2か月連続の減少)

職別工事業は、4,344億円。(同 12.7%減, 4か月連続の減少)

設備工事業は、1兆2,401億円。(同 0.3%増, 2か月連続の増加)

#### 2. 元請受注高

9月の元請受注高は、3兆6,372億円。

・前年同月比 7.7%減, 2か月連続の減少。

##### 1) 発注者別 (資料編, 表I-1参照)

公共機関からは、1兆434億円。(同 7.5%減, 2か月連続の減少)

民間等からは、2兆5,938億円。(同 7.8%減, 2か月連続の減少)

##### 2) 工事種類別 (資料編, 表I-1参照)

土木工事は、1兆1,465億円。(同 1.8%減, 4か月ぶりの減少)

建築工事は、2兆1,843億円。(同 8.2%減, 2か月連続の減少)

機械装置等工事は、3,064億円。(同 21.9%減, 先月の増加から再び減少)

※ 建築工事には建築設備工事を含む。

##### 3) 業種別 (資料編, 表I-2参照)

総合工事業は、2兆9,072億円。(同 7.4%減, 2か月連続の減少)

職別工事業は、1,043億円。(同 11.7%減, 3か月ぶりの減少)

設備工事業は、6,257億円。(同 8.4%減, 先月の増加から再び減少)

## 建設工事受注動態統計調査報告（平成20年9月分）

### 公共機関からの受注工事（1件500万円以上の工事）

9月の公共機関からの受注工事額は1兆40億円で、前年同月比6.4%減少した。うち「国の機関」からは3,304億円で、同0.9%減少し、「地方の機関」からは6,737億円で、同9.0%減少した。

9月の公共機関からの受注工事額は、1兆40億円。

・前年同月比 6.4%減、2か月連続の減少。

#### 1. 発注機関別（資料編，表Ⅱ－1参照）

##### 1) 国の機関

「国の機関」からの受注工事額は、3,304億円であった。

・前年同月比 0.9%減、4か月ぶりの減少。

① 国は、1,897億円。（同 2.1%増、先月の減少から再び増加）

② 独立行政法人は、485億円。

③ 政府関連企業等は、921億円。

※ 国以外の機関（再掲：②～③）は、1,406億円。（同 4.6%減、4か月ぶりの減少）

##### 2) 地方の機関

「地方の機関」からの受注工事額は、6,737億円であった。

・前年同月比 9.0%減、2か月連続の減少。

① 都道府県は、3,218億円。（同 4.9%減、2か月連続の減少）

② 市区町村は、2,849億円。（同 4.7%減、2か月連続の減少）

③ 地方公営企業は、546億円。（同 33.7%減、3か月連続の減少）

④ その他は、123億円。（同 38.6%減、2か月連続の減少）

#### 2. 工事分類別（資料編，表Ⅱ－2. 1）参照）

工事分類別にみると、受注工事額の多いのは「道路工事」3,133億円、「治山・治水」1,255億円、「下水道工事」1,111億円であった。

#### 3. 発注機関別・工事分類別（資料編，表Ⅱ－2. 1）参照）

発注機関別・工事分類別にみると、注工事額の多いのは、都道府県の「道路工事」1,253億円、国の「道路工事」789億円、都道府県の「治山・治水」656億円であった。

---

(注) 発注機関の区分、発注機関分類等の見直しに伴い、「独立行政法人」，「政府関連企業等」の前年同月比が算出できなくなったため、これらの合計を「国以外の機関」として再掲している。

## 建設工事受注動態統計調査報告（平成20年9月分）

### 民間等からの受注工事

#### 1. 建築工事・建築設備工事（1件5億円以上の工事）

9月の建築工事及び建築設備工事の受注工事額は1兆156億円で、前年同月比12.9%増加した。

9月の建築工事及び建築設備工事の受注工事額は、1兆156億円。

・前年同月比 12.9%増、先月の減少から再び増加。

##### 1) 発注者別（資料編、表Ⅲ－1. 1）参照）

- ① 農林漁業は、25億円。
- ② 鉱業、採石業、砂利採取業、建設業は、77億円。（同 76.8%減、2か月連続の減少）
- ③ 製造業は、2,103億円。（同 59.7%増、3か月連続の増加）
- ④ 電気・ガス・熱供給・水道業は、83億円。（同 46.0%増、2か月連続の増加）
- ⑤ 運輸業、郵便業は、505億円。（同 123.7%増、先月の減少から再び増加）
- ⑥ 情報通信業は、27億円。（同 35.9%減、10か月連続の減少）
- ⑦ 卸売業、小売業は、588億円。（同 35.7%減、2か月連続の減少）
- ⑧ 金融業、保険業は、449億円。（同 44.0%増、3か月連続の増加）
- ⑨ 不動産業は、3,340億円。（同 9.4%減、2か月連続の減少）
- ⑩ サービス業は、2,351億円。（同 20.1%増、2か月連続の増加）
- ⑪ その他は、607億円。（同 282.6%増、3か月連続の増加）

##### 2) 工事種類別（資料編、表Ⅲ－2参照）

工事種類別にみると、受注工事額の多いのは「事務所」3,132億円、「住宅」2,004億円、「工場・発電所」1,485億円であった。

##### 3) 発注者別・工事種類別（資料編、表Ⅲ－2参照）

発注者別・工事種類別にみると、受注工事額の多いのは、不動産業の「住宅」1,900億円、製造業の「工場・発電所」1,333億円、不動産業の「事務所」1,166億円であった。

---

(注1) 日本標準産業分類の改訂（第11回改訂）に準拠し、発注者分類を平成15年4月分から変更し、この変更に合わせて、平成12年度から平成14年度までのデータについて再計算を行っている。

(注2) 日本標準産業分類の改訂（第12回改訂）に準拠し、発注者分類の名称を平成20年4月分から変更を行った。

○鉱業、建設業 → 鉱業、採石業、砂利採取業、建設業    ○運輸業 → 運輸業、郵便業  
○卸売・小売業 → 卸売業、小売業    ○金融・保険業 → 金融業、保険業

## 建設工事受注動態統計調査報告（平成20年9月分）

### 民間等からの受注工事（つづき）

#### 2. 土木工事及び機械装置等工事（1件500万円以上の工事）

9月の土木工事及び機械装置等工事の受注工事額は4,039億円で、前年同月比6.3%増加した。

9月の土木工事及び機械装置等工事の受注工事額は、4,039億円。

・前年同月比 6.3%増、2か月連続の増加。

##### 1) 発注者別（資料編、表Ⅲ－1. 2）参照）

- ① 農林漁業は、36億円。（同 212.4%増、2か月連続の増加）
- ② 鉱業、採石業、砂利採取業、建設業は、72億円。（同 42.4%減、3か月ぶりの減少）
- ③ 製造業は、1,108億円。（同 18.4%増、2か月連続の増加）
- ④ 電気・ガス・熱供給・水道業は、1,242億円。（同 51.0%増、2か月連続の増加）
- ⑤ 運輸業、郵便業は、795億円。（同 13.2%減、先月の増加から再び減少）
- ⑥ 情報通信業は、267億円。（同 15.7%増、2か月連続の増加）
- ⑦ 卸売業、小売業は、55億円。（同 29.9%増、6か月ぶりの増加）
- ⑧ 金融業、保険業は、47億円。（同 80.2%増、4か月ぶりの増加）
- ⑨ 不動産業は、149億円。（同 14.4%減、4か月連続の減少）
- ⑩ サービス業は、205億円。（同 51.8%減、2か月連続の減少）
- ⑪ その他は、64億円。（同 30.0%減、3か月ぶりの減少）

##### 2) 工事種類別（資料編、表Ⅲ－2参照）

工事種類別にみると、受注工事額の多いのは「機械装置等工事」1,489億円、「鉄道工事」716億円、「その他の土木工事」544億円であった。

##### 3) 発注者別・工事種類別（資料編、表Ⅲ－2参照）

発注者別・工事種類別にみると、受注工事額の多いのは、製造業の「機械装置等工事」730億円、運輸業、郵便業の「鉄道工事」715億円、電気・ガス・熱供給・水道業の「機械装置等工事」554億円であった。

(注1) 日本標準産業分類の改訂（第11回改訂）に準拠し、発注者分類を平成15年4月分から変更し、この変更に合わせて、平成12年度から平成14年度までのデータについて再計算を行っている。

(注2) 日本標準産業分類の改訂（第12回改訂）に準拠し、発注者分類の名称を平成20年4月分から変更を行った。

○鉱業、建設業 → 鉱業、採石業、砂利採取業、建設業    ○運輸業 → 運輸業、郵便業  
○卸売・小売業 → 卸売業、小売業    ○金融・保険業 → 金融業、保険業

I-1. 工事種類別受注高時系列表

(単位：百万円)

	受注高合計																									
	元請受注高									公共機関からの受注工事					民間等からの受注工事					下請受注高						
	土木工事			建築工事・ 建築設備 工事			機械装置等 工事			土木工事			建築工事・ 建築設備 工事			機械装置等 工事			土木工事			建築工事・ 建築設備 工事			機械装置等 工事	
H17年度	54,928,031	17,270,016	33,290,368	4,367,646	37,525,247	11,607,463	23,307,658	2,610,125	11,383,855	8,159,900	2,531,508	692,447	26,141,391	3,447,564	20,776,150	1,917,678	17,402,784	5,662,553	9,982,710	1,757,522						
H18年度	51,961,690	15,435,510	32,509,286	4,016,894	35,797,546	10,590,476	22,587,634	2,619,435	9,858,328	6,972,314	2,258,921	627,093	25,939,218	3,618,163	20,328,713	1,992,342	16,164,144	4,845,034	9,921,652	1,397,458						
H19年度	52,901,463	15,340,638	32,569,645	4,991,181	37,245,572	10,644,088	23,108,840	3,492,644	9,970,833	6,977,173	2,228,074	765,586	27,274,739	3,666,916	20,880,766	2,727,057	15,655,891	4,696,549	9,460,805	1,498,537						
H19. 4～H19. 9	26,729,778	7,294,252	16,985,802	2,449,724	18,349,072	4,885,133	11,796,519	1,667,420	4,535,138	3,016,215	1,142,907	376,016	13,813,934	1,868,918	10,653,612	1,291,403	8,380,706	2,409,119	5,189,283	782,304						
H20. 4～H20. 9	24,823,144	7,114,623	15,459,858	2,248,664	16,878,753	5,039,382	10,429,565	1,409,806	4,554,967	3,170,747	1,126,865	257,355	12,323,785	1,868,635	9,302,700	1,152,450	7,944,391	2,075,241	5,030,293	838,858						
H17年	55,680,551	17,985,278	33,300,119	4,395,153	38,107,880	12,317,598	23,149,536	2,640,745	12,279,790	9,003,140	2,586,892	689,759	25,828,089	3,314,458	20,562,644	1,950,987	17,572,671	5,667,680	10,150,583	1,754,408						
H18年	52,351,576	15,692,220	32,493,321	4,166,035	35,943,338	10,708,839	22,611,199	2,623,300	10,058,301	7,164,702	2,252,707	640,892	25,885,037	3,544,137	20,358,492	1,982,408	16,408,238	4,983,380	9,882,122	1,542,735						
H19年	52,718,904	15,230,093	32,746,609	4,742,202	36,721,746	10,458,692	22,971,867	3,291,188	9,789,059	6,784,553	2,236,952	767,554	26,932,687	3,674,138	20,734,915	2,523,634	15,997,158	4,771,401	9,774,742	1,451,015						
H19. 1～H19. 9	40,361,861	11,355,099	25,520,939	3,485,822	28,026,923	7,813,505	17,845,382	2,368,036	7,211,687	4,928,804	1,732,056	550,827	20,815,236	2,884,702	16,113,326	1,817,209	12,334,937	3,541,594	7,675,557	1,117,786						
H20. 1～H20. 9	38,637,787	11,286,015	23,818,032	3,533,740	27,080,431	8,153,151	16,615,401	2,311,878	7,413,290	5,275,956	1,707,136	430,198	19,667,141	2,877,196	14,908,265	1,881,680	11,557,356	3,132,864	7,202,630	1,221,862						
H19. 7-9	14,091,907	4,271,841	8,466,966	1,353,099	9,757,610	2,949,373	5,877,640	930,598	2,860,583	1,964,969	626,419	269,195	6,897,027	984,403	5,251,221	661,403	4,334,296	1,322,468	2,589,327	422,501						
H19.10-12	12,357,043	3,874,993	7,225,669	1,256,380	8,694,823	2,645,186	5,126,485	923,152	2,577,372	1,855,749	504,895	216,727	6,117,451	789,437	4,621,589	706,425	3,662,220	1,229,807	2,099,184	333,229						
H20. 1-3	13,814,643	4,171,392	8,358,174	1,285,077	10,201,678	3,113,769	6,185,836	902,072	2,858,323	2,105,208	580,271	172,843	7,343,355	1,008,561	5,605,565	729,229	3,612,965	1,057,623	2,172,338	383,004						
H20. 4-6	11,215,850	3,046,195	7,186,981	982,675	7,410,383	2,026,899	4,766,931	616,552	1,705,699	1,143,139	458,376	104,184	5,704,683	883,760	4,308,556	512,368	3,805,468	1,019,295	2,420,050	366,123						
H20. 7-9	13,607,294	4,068,428	8,272,877	1,265,989	9,468,370	3,012,483	5,662,634	793,254	2,849,268	2,027,608	668,489	153,171	6,619,102	984,875	4,994,145	640,083	4,138,923	1,055,946	2,610,243	472,735						
平成19年 4月	3,508,496	848,441	2,376,355	283,701	2,330,453	544,027	1,602,413	184,013	371,689	249,586	90,663	31,440	1,958,765	294,442	1,511,750	152,574	1,178,043	304,413	773,942	99,687						
5月	4,056,919	947,201	2,682,507	427,210	2,745,068	568,148	1,882,831	294,090	473,184	306,848	133,645	32,692	2,271,884	261,300	1,749,186	261,398	1,311,851	379,053	799,676	133,121						
6月	5,072,456	1,226,769	3,459,973	385,714	3,515,940	823,585	2,433,636	258,719	829,682	494,812	292,180	42,690	2,686,258	328,773	2,141,456	216,029	1,556,517	403,184	1,026,338	126,995						
7月	4,454,967	1,413,287	2,593,242	448,438	2,906,700	892,796	1,709,949	303,955	829,970	565,605	199,641	64,724	2,076,729	327,191	1,510,308	239,230	1,548,267	520,491	883,292	144,484						
8月	4,179,347	1,269,686	2,550,687	358,974	2,911,206	888,768	1,788,276	234,162	903,034	617,472	222,726	62,836	2,008,172	271,296	1,565,550	171,326	1,268,140	380,918	762,410	124,812						
9月	5,457,593	1,588,869	3,323,038	545,686	3,939,704	1,167,809	2,379,414	392,481	1,127,579	781,893	204,051	141,634	2,812,126	385,916	2,175,363	250,847	1,517,889	421,060	943,624	153,205						
10月	4,114,858	1,386,407	2,256,203	472,248	2,810,942	912,551	1,542,498	355,893	880,782	643,443	164,745	72,594	1,930,160	269,108	1,377,752	283,299	1,303,916	473,855	713,705	116,355						
11月	4,010,828	1,230,126	2,364,938	415,763	2,852,025	857,043	1,696,233	298,749	834,060	598,200	153,901	81,959	2,017,965	258,843	1,542,332	216,789	1,158,803	373,083	668,706	117,015						
12月	4,231,357	1,258,461	2,604,527	368,369	3,031,856	875,592	1,887,754	268,510	862,530	614,107	186,250	62,174	2,169,326	261,485	1,701,505	206,336	1,199,501	382,869	716,773	99,859						
平成20年 1月	3,525,684	1,039,339	2,062,498	423,848	2,482,791	723,622	1,456,283	302,885	624,636	446,774	132,438	45,424	1,858,155	276,848	1,323,846	257,462	1,042,894	315,717	606,214	120,963						
2月	3,984,828	1,222,039	2,371,128	391,661	2,873,451	882,763	1,718,912	271,776	833,582	625,554	173,723	34,305	2,039,869	257,209	1,545,189	237,471	1,111,377	339,276	652,216	119,885						
3月	6,304,130	1,910,015	3,924,549	469,567	4,845,436	1,507,384	3,010,641	327,411	1,400,105	1,032,880	274,111	93,114	3,445,331	474,504	2,736,530	234,297	1,458,694	402,631	913,907	142,156						
平成20年 4月	3,085,193	872,550	1,953,194	259,449	2,048,058	570,352	1,313,301	164,405	376,808	274,787	76,523	25,498	1,671,249	295,565	1,236,778	138,906	1,037,136	302,198	639,893	95,045						
5月	3,653,821	846,372	2,432,290	375,159	2,312,732	501,654	1,568,951	242,127	426,087	244,847	140,839	40,400	1,886,645	256,807	1,428,111	201,727	1,341,088	344,717	863,339	133,032						
6月	4,476,836	1,327,272	2,801,497	348,067	3,049,592	954,893	1,884,680	210,020	902,804	623,504	241,014	38,286	2,146,788	331,388	1,643,666	171,734	1,427,244	372,380	916,817	138,047						
7月	4,364,360	1,269,091	2,767,929	327,340	3,023,694	922,489	1,901,119	200,087	922,804	632,385	258,240	32,180	2,100,890	290,104	1,642,879	167,907	1,340,666	346,602	866,810	127,253						
8月	4,116,821	1,290,528	2,372,443	453,849	2,807,493	943,518	1,577,199	286,775	883,076	626,189	203,070	53,817	1,924,417	317,330	1,374,130	232,958	1,309,328	347,010	795,244	167,074						
9月	5,126,113	1,508,809	3,132,504	484,800	3,637,183	1,146,476	2,184,316	306,392	1,043,388	769,034	207,180	67,174	2,593,795	377,441	1,977,136	239,218	1,488,930	362,334	948,189	178,408						
10月																										
11月																										
12月																										
平成21年 1月																										
2月																										
3月																										

注)資料編における「I. 受注高」は、建設業者が受注した全ての工事の総受注高であり、平成12年度より「建設工事受注動態統計調査」として新たに実施している調査内容である。

I. 受注高の対前年同月比

I-1. 工事種別別受注高前年同月比時系列表

(単位：%)

	受注高合計																							
	元請受注高									公共機関からの受注工事									民間等からの受注工事			下請受注高		
	土木工事	建築工事・ 建築設備 工事	機械装置等 工事	土木工事	建築工事・ 建築設備 工事	機械装置等 工事	土木工事	建築工事・ 建築設備 工事	機械装置等 工事	土木工事	建築工事・ 建築設備 工事	機械装置等 工事	土木工事	建築工事・ 建築設備 工事	機械装置等 工事	土木工事	建築工事・ 建築設備 工事	機械装置等 工事	土木工事	建築工事・ 建築設備 工事	機械装置等 工事			
H17年度	0.8	▲ 0.4	2.5	▲ 5.9	0.2	▲ 4.2	3.8	▲ 8.7	▲ 9.7	▲ 10.8	▲ 4.9	▲ 13.4	5.3	15.8	4.9	▲ 6.8	2.2	8.5	▲ 0.5	▲ 1.6				
H18年度	▲ 5.4	▲ 10.6	▲ 2.3	▲ 8.0	▲ 4.6	▲ 8.8	▲ 3.1	0.4	▲ 13.4	▲ 14.6	▲ 10.8	▲ 9.4	▲ 0.8	4.9	▲ 2.2	3.9	▲ 7.1	▲ 14.4	▲ 0.6	▲ 20.5				
H19年度	1.8	▲ 0.6	0.2	24.3	4.0	0.5	2.3	33.3	1.1	0.1	▲ 1.4	22.1	5.1	1.3	2.7	36.9	▲ 3.1	▲ 3.1	▲ 4.6	7.2				
H19. 4~H19. 9	5.2	▲ 0.5	5.1	26.7	5.0	▲ 1.6	4.6	35.3	▲ 3.5	▲ 5.9	▲ 6.1	35.0	8.1	6.4	5.9	35.3	5.5	1.9	6.4	11.6				
H20. 4~H20. 9	▲ 7.1	▲ 2.5	▲ 9.0	▲ 8.2	▲ 8.0	3.2	▲ 11.6	▲ 15.4	0.4	5.1	▲ 1.4	▲ 31.6	▲ 10.8	▲ 0.0	▲ 12.7	▲ 10.8	▲ 5.2	▲ 13.9	▲ 3.1	7.2				
H17年	4.5	5.1	5.3	▲ 3.7	4.1	4.6	4.8	▲ 4.1	0.5	3.2	▲ 3.9	▲ 14.6	5.9	8.5	6.1	0.2	5.3	6.2	6.4	▲ 3.1				
H18年	▲ 6.0	▲ 12.7	▲ 2.4	▲ 5.2	▲ 5.7	▲ 13.1	▲ 2.3	▲ 0.7	▲ 18.1	▲ 20.4	▲ 12.9	▲ 7.1	0.2	6.9	▲ 1.0	1.6	▲ 6.6	▲ 12.1	▲ 2.6	▲ 12.1				
H19年	0.7	▲ 2.9	0.8	13.8	2.2	▲ 2.3	1.6	25.5	▲ 2.7	▲ 5.3	▲ 0.7	19.8	4.0	3.7	1.8	27.3	▲ 2.5	▲ 4.3	▲ 1.1	▲ 5.9				
H19. 1~H19. 9	2.3	▲ 2.5	3.4	11.8	2.7	▲ 2.4	2.8	22.2	▲ 4.8	▲ 7.2	▲ 3.8	17.9	5.5	6.9	3.6	23.6	1.6	▲ 2.6	4.8	▲ 5.4				
H20. 1~H20. 9	▲ 4.3	▲ 0.6	▲ 6.7	1.4	▲ 3.4	4.3	▲ 6.9	▲ 2.4	2.8	7.0	▲ 1.4	▲ 21.9	▲ 5.5	▲ 0.3	▲ 7.5	3.5	▲ 6.3	▲ 11.5	▲ 6.2	9.3				
H19. 7- 9	1.9	0.3	▲ 0.5	27.8	▲ 0.5	▲ 2.4	▲ 3.2	30.7	▲ 6.0	▲ 7.8	▲ 12.9	39.2	2.0	10.5	▲ 1.9	27.5	7.9	7.1	6.4	22.0				
H19.10-12	▲ 4.3	▲ 4.3	▲ 7.6	20.0	0.6	▲ 2.0	▲ 2.5	34.5	3.9	0.1	11.4	24.7	▲ 0.8	▲ 6.7	▲ 3.8	37.9	▲ 14.2	▲ 8.7	▲ 18.0	▲ 7.6				
H20. 1- 3	1.3	2.7	▲ 2.1	24.0	5.4	6.3	2.3	28.8	6.8	10.1	▲ 1.5	▲ 1.1	4.9	▲ 0.7	2.7	38.7	▲ 8.6	▲ 6.6	▲ 12.6	14.2				
H20. 4- 6	▲ 11.3	0.8	▲ 15.6	▲ 10.4	▲ 13.7	4.7	▲ 19.5	▲ 16.3	1.9	8.7	▲ 11.3	▲ 2.5	▲ 17.5	▲ 0.1	▲ 20.2	▲ 18.7	▲ 6.0	▲ 6.2	▲ 6.9	1.8				
H20. 7- 9	▲ 3.4	▲ 4.8	▲ 2.3	▲ 6.4	▲ 3.0	2.1	▲ 3.7	▲ 14.8	▲ 0.4	3.2	6.7	▲ 43.1	▲ 4.0	0.0	▲ 4.9	▲ 3.2	▲ 4.5	▲ 20.2	0.8	11.9				
平成19年 4月	5.4	▲ 8.4	9.8	18.6	8.0	▲ 4.0	10.4	32.4	▲ 3.3	▲ 8.1	▲ 2.1	54.0	10.5	▲ 0.3	11.2	28.7	0.5	▲ 15.4	8.8	▲ 0.6				
5月	7.4	▲ 0.9	7.5	31.1	14.8	2.6	14.6	50.4	3.9	5.9	▲ 2.2	13.0	17.3	▲ 1.1	16.1	56.9	▲ 5.2	▲ 5.7	▲ 6.1	2.1				
6月	13.0	3.3	15.7	24.4	12.8	0.6	15.2	39.2	1.6	▲ 3.5	9.0	19.6	16.8	7.4	16.1	43.8	13.6	9.3	17.0	2.2				
7月	6.7	9.5	0.6	46.8	0.8	0.5	▲ 5.1	55.4	0.4	▲ 5.1	5.6	56.4	0.9	11.9	▲ 6.3	55.1	20.0	29.4	13.5	31.6				
8月	▲ 5.1	▲ 6.0	▲ 5.3	▲ 0.2	▲ 5.6	▲ 5.3	▲ 5.9	▲ 3.7	▲ 8.3	▲ 8.6	▲ 12.3	12.9	▲ 4.3	3.2	▲ 4.9	▲ 8.7	▲ 4.0	▲ 7.6	▲ 3.8	7.1				
9月	4.0	▲ 1.7	2.7	38.7	2.6	▲ 2.3	0.3	43.6	▲ 8.6	▲ 9.2	▲ 26.2	46.9	7.8	15.2	3.8	41.8	8.1	0.2	9.2	27.7				
10月	▲ 8.5	▲ 9.2	▲ 13.0	25.3	▲ 4.9	▲ 7.6	▲ 10.2	41.3	▲ 5.8	▲ 9.4	1.1	18.0	▲ 4.5	▲ 2.8	▲ 11.3	48.8	▲ 15.3	▲ 12.2	▲ 18.5	▲ 6.8				
11月	▲ 1.9	▲ 1.8	▲ 5.4	23.4	6.0	2.6	3.9	33.5	8.8	4.6	5.7	68.0	4.8	▲ 1.5	3.7	23.9	▲ 17.2	▲ 10.6	▲ 23.0	3.4				
12月	▲ 2.2	▲ 0.8	▲ 4.4	10.5	1.2	▲ 0.2	▲ 1.1	27.5	10.7	7.5	28.9	▲ 2.1	▲ 2.2	▲ 14.7	▲ 3.6	40.4	▲ 9.8	▲ 1.9	▲ 12.2	▲ 18.7				
平成20年 1月	▲ 0.8	2.2	▲ 8.5	49.3	5.4	10.9	▲ 4.6	72.8	8.5	11.7	0.3	3.6	4.5	9.6	▲ 5.1	96.0	▲ 13.2	▲ 13.4	▲ 16.7	11.3				
2月	6.2	9.8	2.0	24.4	10.5	17.1	5.3	26.8	21.1	33.1	▲ 2.7	▲ 14.4	6.7	▲ 9.3	6.3	36.3	▲ 3.5	▲ 5.6	▲ 5.8	19.2				
3月	▲ 0.3	▲ 1.1	▲ 0.8	7.4	2.6	▲ 1.0	4.2	5.3	▲ 0.9	▲ 1.0	▲ 1.6	2.5	4.1	▲ 1.0	4.8	6.4	▲ 8.9	▲ 1.5	▲ 14.3	12.7				
平成20年 4月	▲ 12.1	2.8	▲ 17.8	▲ 8.5	▲ 12.1	4.8	▲ 18.0	▲ 10.7	1.4	10.1	▲ 15.6	▲ 18.9	▲ 14.7	0.4	▲ 18.2	▲ 9.0	▲ 12.0	▲ 0.7	▲ 17.3	▲ 4.7				
5月	▲ 9.9	▲ 10.6	▲ 9.3	▲ 12.2	▲ 15.7	▲ 11.7	▲ 16.7	▲ 17.7	▲ 10.0	▲ 20.2	5.4	23.6	▲ 17.0	▲ 1.7	▲ 18.4	▲ 22.8	2.2	▲ 9.1	8.0	▲ 0.1				
6月	▲ 11.7	8.2	▲ 19.0	▲ 9.8	▲ 13.3	15.9	▲ 22.6	▲ 18.8	8.8	26.0	▲ 17.5	▲ 10.3	▲ 20.1	0.8	▲ 23.2	▲ 20.5	▲ 8.3	▲ 7.6	▲ 10.7	8.7				
7月	▲ 2.0	▲ 10.2	6.7	▲ 27.0	4.0	3.3	11.2	▲ 34.2	11.2	11.8	29.4	▲ 50.3	1.2	▲ 11.3	8.8	▲ 29.8	▲ 13.4	▲ 33.4	▲ 1.9	▲ 11.9				
8月	▲ 1.5	1.6	▲ 7.0	26.4	▲ 3.6	6.2	▲ 11.8	22.5	▲ 2.2	1.4	▲ 8.8	▲ 14.4	▲ 4.2	17.0	▲ 12.2	36.0	3.2	▲ 8.9	4.3	33.9				
9月	▲ 6.1	▲ 5.0	▲ 5.7	▲ 11.2	▲ 7.7	▲ 1.8	▲ 8.2	▲ 21.9	▲ 7.5	▲ 1.6	1.5	▲ 52.6	▲ 7.8	▲ 2.2	▲ 9.1	▲ 4.6	▲ 1.9	▲ 13.9	0.5	16.5				
10月																								
11月																								
12月																								
平成21年 1月																								
2月																								
3月																								

注)資料編における「I. 受注高」は、建設業者が受注した全ての工事の総受注高であり、平成12年度より「建設工事受注動態統計調査」として新たに実施している調査内容である。

I. 受注高

I-2. 業者所在地域別・業種別受注高

平成20年 9月分

(単位:百万円, %)

	業種計	合計											
		元請受注高		公共機関				民間等				下請受注高	
		前年同月比	前年同月比	前年同月比	前年同月比	前年同月比	前年同月比	前年同月比	前年同月比	前年同月比	前年同月比		
全国計	業種計	5,126,113	▲ 6.1	3,637,183	▲ 7.7	1,043,388	▲ 7.5	2,593,795	▲ 7.8	1,488,930	▲ 1.9		
	総合工事業	3,451,632	▲ 7.3	2,907,245	▲ 7.4	859,764	▲ 4.0	2,047,481	▲ 8.7	544,387	▲ 7.0		
	職別工事業	434,367	▲ 12.7	104,280	▲ 11.7	34,269	4.5	70,011	▲ 18.0	330,087	▲ 13.0		
	設備工事業	1,240,114	0.3	625,658	▲ 8.4	149,356	▲ 25.0	476,302	▲ 1.6	614,456	11.2		
北海道	業種計	159,660	26.7	115,330	48.1	71,034	41.0	44,296	61.1	44,329	▲ 7.8		
	総合工事業	109,667	13.6	88,781	22.7	53,210	15.0	35,571	36.2	20,886	▲ 13.5		
	職別工事業	18,337	563.3	3,741	5,563.8	2,769	4,092.5	972	-	14,595	440.9		
	設備工事業	31,656	18.6	22,808	319.1	15,055	271.1	7,753	459.4	8,848	▲ 58.3		
東北	業種計	215,176	6.0	137,903	▲ 0.1	81,122	6.2	56,781	▲ 7.8	77,273	18.9		
	総合工事業	164,478	9.2	119,249	1.6	77,033	8.0	42,216	▲ 8.2	45,229	36.0		
	職別工事業	20,344	3.2	2,045	▲ 44.1	646	▲ 57.8	1,399	▲ 34.1	18,299	14.0		
	設備工事業	30,354	▲ 7.1	16,609	▲ 2.4	3,443	▲ 2.6	13,166	▲ 2.4	13,745	▲ 12.2		
関東	業種計	2,386,452	▲ 12.5	1,790,725	▲ 12.1	377,965	▲ 8.6	1,412,760	▲ 13.0	595,727	▲ 13.6		
	総合工事業	1,621,480	▲ 12.1	1,407,280	▲ 12.3	297,814	▲ 3.2	1,109,466	▲ 14.5	214,200	▲ 10.3		
	職別工事業	187,588	▲ 29.0	52,595	▲ 24.2	14,198	▲ 3.9	38,397	▲ 29.7	134,992	▲ 30.7		
	設備工事業	577,384	▲ 6.6	330,849	▲ 8.6	65,952	▲ 27.7	264,897	▲ 2.2	246,534	▲ 3.7		
北陸	業種計	262,577	▲ 6.3	158,902	▲ 4.8	97,098	31.0	61,804	▲ 33.4	103,675	▲ 8.6		
	総合工事業	181,292	▲ 5.1	126,737	▲ 5.2	76,230	29.8	50,507	▲ 32.6	54,555	▲ 4.7		
	職別工事業	20,747	▲ 38.4	2,564	▲ 55.5	1,014	▲ 65.2	1,550	▲ 45.6	18,183	▲ 34.9		
	設備工事業	60,539	8.7	29,602	8.0	19,854	59.0	9,748	▲ 34.6	30,937	9.4		
中部	業種計	396,403	▲ 23.6	275,625	▲ 16.6	98,512	▲ 34.1	177,114	▲ 2.2	120,777	▲ 35.8		
	総合工事業	265,684	▲ 7.9	220,576	1.1	90,664	▲ 12.4	129,912	13.3	45,109	▲ 35.8		
	職別工事業	50,082	▲ 14.2	7,544	▲ 36.8	1,264	▲ 39.9	6,279	▲ 36.1	42,538	▲ 8.3		
	設備工事業	80,636	▲ 53.1	47,506	▲ 52.8	6,584	▲ 85.1	40,922	▲ 27.6	33,130	▲ 53.7		
近畿	業種計	1,147,546	19.8	773,250	5.5	107,329	▲ 7.5	665,921	8.0	374,296	66.4		
	総合工事業	747,830	6.4	646,360	4.0	78,820	▲ 15.3	567,540	7.5	101,471	23.8		
	職別工事業	61,140	0.9	23,921	67.0	8,192	44.6	15,729	81.7	37,220	▲ 19.6		
	設備工事業	338,576	74.6	102,970	5.9	20,317	17.4	82,653	3.4	235,606	143.5		
中国	業種計	165,444	▲ 6.5	115,681	2.9	62,449	18.9	53,232	▲ 11.1	49,763	▲ 23.0		
	総合工事業	125,388	5.6	98,431	10.2	58,246	28.5	40,185	▲ 8.7	26,957	▲ 8.3		
	職別工事業	12,385	▲ 40.2	2,128	▲ 48.5	894	▲ 19.4	1,234	▲ 59.2	10,257	▲ 38.1		
	設備工事業	27,671	▲ 26.4	15,122	▲ 20.2	3,308	▲ 45.9	11,814	▲ 7.9	12,549	▲ 32.7		
四国	業種計	70,826	▲ 38.7	46,187	▲ 47.5	27,326	▲ 25.1	18,861	▲ 63.4	24,639	▲ 10.4		
	総合工事業	41,922	▲ 54.1	33,393	▲ 57.7	23,779	▲ 30.4	9,614	▲ 78.6	8,529	▲ 31.2		
	職別工事業	14,498	61.9	3,904	145.1	2,732	468.7	1,171	5.3	10,595	43.9		
	設備工事業	14,405	▲ 4.6	8,890	21.1	815	▲ 55.2	8,075	46.3	5,515	▲ 28.9		
九州・沖縄	業種計	322,031	▲ 8.8	223,580	▲ 12.9	120,553	▲ 23.9	103,027	5.0	98,451	2.0		
	総合工事業	193,890	▲ 19.3	166,438	▲ 17.7	103,967	▲ 23.4	62,471	▲ 6.0	27,452	▲ 28.0		
	職別工事業	49,247	71.6	5,839	▲ 19.7	2,558	▲ 38.2	3,281	4.8	43,408	102.5		
	設備工事業	78,894	▲ 6.1	51,303	8.9	14,028	▲ 24.8	37,275	30.8	27,591	▲ 25.2		

注) 地域別区分

- 東北 : 青森県, 岩手県, 宮城県, 秋田県, 山形県, 福島県
- 関東 : 茨城県, 栃木県, 群馬県, 埼玉県, 千葉県, 東京都, 神奈川県, 山梨県, 長野県
- 北陸 : 新潟県, 富山県, 石川県, 福井県
- 中部 : 岐阜県, 静岡県, 愛知県, 三重県
- 近畿 : 滋賀県, 京都府, 大阪府, 兵庫県, 奈良県, 和歌山県
- 中国 : 鳥取県, 島根県, 岡山県, 広島県, 山口県
- 四国 : 徳島県, 香川県, 愛媛県, 高知県
- 九州・沖縄 : 福岡県, 佐賀県, 長崎県, 熊本県, 大分県, 宮崎県, 鹿児島県, 沖縄県



## I. 受注高

## I-3. 業者所在都道府県別受注高

平成20年9月分

(単位: 百万円, %)

	合計											
			元請受注高				公共機関		民間等		下請受注高	
		前年同月比		前年同月比		前年同月比		前年同月比		前年同月比		
T 全国計	5,126,113	▲ 6.1	3,637,183	▲ 7.7	1,043,388	▲ 7.5	2,593,795	▲ 7.8	1,488,930	▲ 1.9		
1 北海道	159,660	26.7	115,330	48.1	71,034	41.0	44,296	61.1	44,329	▲ 7.8		
2 青森	23,710	▲ 31.9	17,444	▲ 31.3	12,450	▲ 30.8	4,994	▲ 32.8	6,266	▲ 33.4		
3 岩手	28,939	▲ 12.4	21,296	▲ 4.1	13,618	▲ 12.3	7,678	15.2	7,643	▲ 29.6		
4 宮城	68,255	20.3	39,955	8.8	16,106	32.1	23,850	▲ 2.7	28,299	41.2		
5 秋田	21,240	▲ 10.8	13,081	▲ 16.9	7,806	▲ 3.4	5,276	▲ 31.2	8,159	1.3		
6 山形	24,713	▲ 1.7	14,800	▲ 3.5	10,298	14.5	4,502	▲ 29.1	9,913	1.3		
7 福島	48,320	64.3	31,326	38.7	20,845	53.2	10,481	16.7	16,994	148.9		
8 茨城	44,372	2.2	30,153	▲ 11.9	20,277	▲ 10.9	9,876	▲ 13.9	14,219	54.7		
9 栃木	27,483	▲ 14.8	15,650	▲ 29.0	11,397	4.2	4,253	▲ 61.7	11,833	15.8		
10 群馬	50,623	▲ 34.8	29,341	▲ 45.9	10,978	▲ 59.3	18,363	▲ 32.7	21,282	▲ 9.3		
11 埼玉	70,076	▲ 32.8	47,484	▲ 6.1	25,988	116.8	21,497	▲ 44.3	22,592	▲ 57.9		
12 千葉	55,198	▲ 3.3	17,336	▲ 42.6	7,551	▲ 42.9	9,785	▲ 42.3	37,862	40.7		
13 東京	1,954,923	▲ 11.3	1,552,017	▲ 10.8	255,928	▲ 10.5	1,296,089	▲ 10.9	402,906	▲ 13.0		
14 神奈川	102,009	▲ 13.8	38,436	1.1	14,764	24.5	23,672	▲ 9.5	63,573	▲ 20.8		
15 新潟	128,266	▲ 2.5	83,269	▲ 9.7	51,219	60.2	32,050	▲ 46.8	44,997	14.3		
16 富山	37,511	▲ 28.9	23,160	▲ 20.0	13,898	▲ 0.6	9,262	▲ 38.1	14,350	▲ 39.8		
17 石川	60,721	14.6	27,079	21.3	19,013	39.2	8,066	▲ 6.8	33,642	9.7		
18 福井	36,079	▲ 16.1	25,395	8.5	12,968	▲ 10.7	12,427	39.9	10,685	▲ 45.5		
19 山梨	38,850	23.6	28,981	15.2	15,438	▲ 4.4	13,543	50.4	9,870	57.4		
20 長野	42,917	▲ 25.9	31,326	▲ 24.9	15,646	14.9	15,681	▲ 44.2	11,591	▲ 28.2		
21 岐阜	71,734	17.0	49,067	13.4	22,439	▲ 3.0	26,628	32.2	22,667	25.6		
22 静岡	94,303	▲ 42.3	71,686	▲ 44.8	22,850	▲ 72.1	48,836	2.0	22,618	▲ 32.8		
23 愛知	193,068	▲ 25.5	131,545	▲ 1.3	39,652	16.5	91,893	▲ 7.4	61,523	▲ 51.1		
24 三重	37,297	6.9	23,328	▲ 4.0	13,571	29.4	9,756	▲ 29.3	13,970	31.7		
25 滋賀	25,842	27.5	17,307	43.0	7,131	43.9	10,177	42.3	8,534	4.6		
26 京都	34,952	▲ 16.8	21,126	▲ 15.7	11,954	26.5	9,172	▲ 41.3	13,826	▲ 18.3		
27 大阪	959,162	22.8	654,969	5.7	59,219	▲ 16.4	595,751	8.6	304,193	88.4		
28 兵庫	104,989	11.5	63,602	3.4	19,228	▲ 14.3	44,374	13.6	41,387	26.9		
29 奈良	6,448	▲ 22.3	4,340	▲ 3.7	3,315	47.3	1,025	▲ 54.5	2,108	▲ 44.4		
30 和歌山	16,153	34.0	11,905	19.1	6,483	5.1	5,422	41.9	4,248	105.8		
31 鳥取	6,169	▲ 34.5	4,219	▲ 37.4	3,304	▲ 15.5	915	▲ 67.6	1,951	▲ 27.4		
32 島根	21,752	37.1	18,212	85.9	11,695	82.6	6,518	92.0	3,539	▲ 41.6		
33 岡山	47,386	▲ 3.0	31,854	2.2	16,246	22.5	15,608	▲ 12.9	15,531	▲ 12.2		
34 広島	56,349	▲ 11.8	38,322	▲ 3.2	19,354	25.4	18,968	▲ 21.5	18,027	▲ 25.7		
35 山口	33,788	▲ 13.3	23,073	▲ 8.1	11,850	▲ 12.5	11,224	▲ 2.9	10,715	▲ 22.8		
36 徳島	12,242	59.3	8,810	74.1	6,023	81.9	2,788	59.3	3,432	30.9		
37 香川	20,406	▲ 56.7	11,854	▲ 69.9	5,483	▲ 29.8	6,371	▲ 79.9	8,552	11.3		
38 愛媛	27,225	▲ 40.9	18,013	▲ 50.0	9,380	▲ 52.6	8,633	▲ 46.9	9,212	▲ 7.7		
39 高知	10,952	▲ 25.1	7,510	1.6	6,441	15.8	1,069	▲ 41.6	3,443	▲ 52.3		
40 福岡	147,550	53.7	88,943	48.0	27,386	9.4	61,558	75.4	58,607	63.3		
41 佐賀	22,237	▲ 38.7	15,963	▲ 38.2	9,326	▲ 21.8	6,638	▲ 52.2	6,274	▲ 40.2		
42 長崎	19,746	▲ 10.7	13,895	▲ 14.4	8,767	▲ 23.9	5,127	8.6	5,851	▲ 0.4		
43 熊本	30,386	2.9	19,594	▲ 19.0	10,703	▲ 28.0	8,891	▲ 4.5	10,792	101.3		
44 大分	30,470	▲ 28.2	24,432	▲ 11.5	17,729	▲ 1.4	6,703	▲ 30.3	6,038	▲ 59.3		
45 宮崎	26,216	▲ 37.2	21,559	▲ 33.2	12,241	▲ 42.8	9,319	▲ 14.5	4,657	▲ 50.9		
46 鹿児島	21,359	▲ 64.5	19,701	▲ 61.8	17,707	▲ 56.9	1,994	▲ 81.0	1,658	▲ 80.9		
47 沖縄	24,066	▲ 2.4	19,492	3.8	16,695	13.5	2,797	▲ 31.3	4,574	▲ 22.1		

注) 受注高の少ない集計区分等の数値は、誤差が大きいため利用に当たっては注意して下さい。

## I. 受注高

## I-4. 資本金階層別・業種別受注高

平成20年9月分

(単位: 百万円, %)

	合計											
			元請受注高				公共機関		民間等		下請受注高	
		前年同月比		前年同月比		前年同月比		前年同月比		前年同月比		
T 合計	5,126,113	▲ 6.1	3,637,183	▲ 7.7	1,043,388	▲ 7.5	2,593,795	▲ 7.8	1,488,930	▲ 1.9		
1 個人	2,911	18.3	2,785	48.3	4	▲ 99.2	2,781	99.5	125	▲ 78.5		
2 ~1千万円未満	95,288	▲ 45.0	25,357	▲ 66.1	4,093	▲ 83.6	21,265	▲ 57.3	69,931	▲ 29.0		
3 1千万~3億円未満	2,216,607	0.1	1,293,752	▲ 2.2	667,464	▲ 5.5	626,287	1.6	922,855	3.4		
4 3~20億円未満	431,395	▲ 19.6	281,838	▲ 25.6	86,764	▲ 3.9	195,073	▲ 32.3	149,557	▲ 5.1		
5 20億円以上	2,379,913	▲ 5.9	2,033,452	▲ 5.9	285,063	▲ 6.7	1,748,389	▲ 5.8	346,461	▲ 6.1		
3億円以下の法人	2,353,895	▲ 3.8	1,353,705	▲ 6.2	680,278	▲ 8.0	673,427	▲ 4.4	1,000,190	▲ 0.4		
総合工事業	1,435,110	▲ 7.7	1,050,001	▲ 8.1	592,981	▲ 4.9	457,020	▲ 11.9	385,109	▲ 6.7		
職別工事業	310,527	▲ 13.4	64,566	▲ 1.2	15,069	▲ 11.7	49,497	2.5	245,961	▲ 16.1		
設備工事業	608,258	13.8	239,138	1.3	72,228	▲ 27.0	166,910	21.8	369,120	23.7		
3億円超の法人	2,769,308	▲ 7.9	2,280,693	▲ 8.5	363,106	▲ 6.2	1,917,587	▲ 9.0	488,615	▲ 4.8		
総合工事業	2,013,700	▲ 7.1	1,854,480	▲ 7.0	266,779	▲ 1.7	1,587,701	▲ 7.8	159,220	▲ 7.8		
職別工事業	123,788	▲ 10.8	39,714	▲ 24.7	19,200	22.1	20,515	▲ 44.6	84,073	▲ 2.3		
設備工事業	631,820	▲ 9.9	386,498	▲ 13.5	77,127	▲ 23.1	309,371	▲ 10.8	245,321	▲ 3.6		

注) 受注高の少ない集計区分等の数値は、誤差が大きいため利用に当たっては注意して下さい。

II. 公共機関からの受注工事(1件500万円以上の工事)

II-1. 発注機関別請負契約額時系列表

	合計		国の機関											
			国				公団・事業団		独立行政法人		政府関連企業		政府関連企業等	
	前年比		前年比		前年比		前年比		前年比		前年比		前年比	
H17年度	10,771,859	▲ 10.2	3,553,769	▲ 17.5	2,020,004	▲ 23.3	493,492	—	515,843	—	524,431	—	—	—
H18年度	9,387,800	▲ 12.8	3,196,877	▲ 10.0	1,947,349	▲ 3.6	—	—	441,119	—	—	—	808,409	—
H19年度	9,432,902	0.5	3,738,139	16.9	2,117,475	8.7	—	—	662,191	—	—	—	958,474	—
H19. 4～H19. 9	4,245,782	▲ 5.6	1,396,999	11.4	774,480	▲ 4.6	—	—	196,417	—	—	—	426,102	—
H20. 4～H20. 9	4,252,049	0.1	1,441,920	3.2	746,334	▲ 3.6	—	—	176,353	—	—	—	519,233	—
H17年	11,781,842	2.6	4,379,517	12.6	2,771,687	30.4	750,438	—	480,113	—	377,279	—	—	—
H18年	9,571,035	▲ 18.8	3,127,578	▲ 28.6	1,918,759	▲ 30.8	17,916	—	435,405	—	230,040	—	525,458	—
H19年	9,226,517	▲ 3.6	3,482,076	11.3	1,960,608	2.2	—	—	546,889	—	—	—	974,578	—
H19. 1～H19. 9	6,779,181	▲ 6.0	2,667,302	8.6	1,561,621	▲ 0.6	—	—	396,628	—	—	—	709,053	—
H20. 1～H20. 9	6,991,833	3.1	2,968,287	11.3	1,690,342	8.2	—	—	491,865	—	—	—	786,080	—
H19. 7- 9	2,698,066	▲ 8.5	848,205	9.0	489,242	▲ 0.7	—	—	107,680	—	—	—	251,283	—
H19. 10-12	2,447,336	3.8	814,774	21.2	398,987	14.6	—	—	150,261	—	—	—	265,525	—
H20. 1- 3	2,739,784	8.1	1,526,367	20.2	944,008	19.9	—	—	315,512	—	—	—	266,847	—
H20. 4- 6	1,555,510	0.5	538,560	▲ 1.9	239,310	▲ 16.1	—	—	59,931	—	—	—	239,318	—
H20. 7- 9	2,696,539	▲ 0.1	903,361	6.5	507,024	3.6	—	—	116,421	—	—	—	279,915	—
平成18年 4月	343,923	▲ 12.1	170,838	9.7	118,533	7.7	—	—	13,014	—	—	—	39,291	—
5月	426,064	▲ 18.4	99,421	▲ 34.3	55,041	▲ 35.8	—	—	13,590	—	—	—	30,790	—
6月	777,057	▲ 16.4	205,697	▲ 21.1	145,485	44.5	—	—	23,743	—	—	—	36,469	—
7月	793,747	▲ 24.5	170,118	▲ 44.4	110,203	▲ 23.0	—	—	20,737	—	—	—	39,177	—
8月	938,135	▲ 16.2	245,963	▲ 17.7	143,166	▲ 9.2	—	—	31,473	—	—	—	71,324	—
9月	1,217,470	▲ 9.7	362,104	▲ 17.3	239,536	▲ 4.3	—	—	43,962	—	—	—	78,607	—
10月	890,521	▲ 16.7	236,364	▲ 12.1	131,697	▲ 20.3	—	—	30,768	—	—	—	73,899	—
11月	736,945	▲ 1.3	208,882	▲ 0.8	115,438	8.4	—	—	26,623	—	—	—	66,821	—
12月	730,540	▲ 16.8	227,186	▲ 13.5	101,107	▲ 28.8	—	—	36,999	—	—	—	89,080	—
平成19年 1月	521,291	▲ 4.8	187,585	27.1	102,800	25.1	—	—	27,978	—	—	—	56,806	—
2月	649,318	7.6	340,151	60.4	188,985	38.1	—	—	49,925	—	—	—	101,241	—
3月	1,362,790	▲ 13.0	742,568	▲ 11.7	495,356	▲ 8.2	—	—	122,308	—	—	—	124,904	—
平成19年 4月	322,165	▲ 6.3	172,579	1.0	89,505	▲ 24.5	—	—	39,405	—	—	—	43,668	—
5月	437,784	2.8	145,534	46.4	55,952	1.7	—	—	26,954	—	—	—	62,629	—
6月	787,768	1.4	230,681	12.1	139,781	▲ 3.9	—	—	22,378	—	—	—	68,522	—
7月	771,774	▲ 2.8	252,511	48.4	139,813	26.9	—	—	34,525	—	—	—	78,172	—
8月	853,076	▲ 9.1	262,401	6.7	163,604	14.3	—	—	27,805	—	—	—	70,992	—
9月	1,073,216	▲ 11.8	333,294	▲ 8.0	185,825	▲ 22.4	—	—	45,351	—	—	—	102,118	—
10月	837,222	▲ 6.0	262,753	11.2	148,825	13.0	—	—	32,647	—	—	—	81,280	—
11月	768,823	4.3	255,207	22.2	120,939	4.8	—	—	49,582	—	—	—	84,686	—
12月	841,291	15.2	296,813	30.6	129,223	27.8	—	—	68,032	—	—	—	99,559	—
平成20年 1月	588,027	12.8	235,725	25.7	130,405	26.9	—	—	42,443	—	—	—	62,877	—
2月	805,405	24.0	499,420	46.8	294,768	56.0	—	—	113,403	—	—	—	91,248	—
3月	1,346,352	▲ 1.2	791,222	6.6	518,835	4.7	—	—	159,666	—	—	—	112,721	—
平成20年 4月	322,417	0.1	151,384	▲ 12.3	78,153	▲ 12.7	—	—	16,799	—	—	—	56,432	—
5月	389,197	▲ 11.1	125,426	▲ 13.8	70,572	26.1	—	—	15,804	—	—	—	39,050	—
6月	843,896	7.1	261,750	13.5	90,586	▲ 35.2	—	—	27,328	—	—	—	143,836	—
7月	885,099	14.7	295,487	17.0	169,336	21.1	—	—	32,674	—	—	—	93,477	—
8月	807,412	▲ 5.4	277,502	5.8	147,943	▲ 9.6	—	—	35,210	—	—	—	94,349	—
9月	1,004,028	▲ 6.4	330,371	▲ 0.9	189,745	2.1	—	—	48,537	—	—	—	92,089	—
10月														
11月														
12月														
平成21年 1月														
2月														
3月														

- 注) 1. 平成14年度までは「独立行政法人」を「政府関連企業」に含めていたが、特殊法人・認可法人の改革に伴い平成15年度より「独立行政法人」を新設した。これに伴い平成15年4月分より「公団・事業団」、「政府関連企業」としての前年同月比が計算できないため、(再掲)として、「公団・事業団」、「独立行政法人」、「政府関連企業」の合計値を「(再掲)国以外の機関」として計上し、前年同月比を計算した。
2. 平成15年度より発注機関分類を見直し、「政府関連企業」の【電源開発株式会社】、「その他」の【森林組合】については、民間扱いとした。これに伴い平成15年度の前年同月比については、以下のとおり計算している。
- ・【電源開発株式会社】分は前年同月分より除外して計算している。
  - ・【森林組合】分は前年同月分からの除外が不可能であり、また影響も極めて少ないため、前年同月分を含めたまま計算している。
3. 平成15年10月より【鉄道建設・運輸施設整備支援機構】、【水資源機構】からの受注工事は「独立行政法人」に計上している。
4. 平成16年7月より【都市再生機構】、【中小企業基盤整備機構】からの受注工事は「独立行政法人」に計上している。
5. 平成16年10月より【奄美群島振興開発基金】からの受注工事は「独立行政法人」に計上している。
6. 平成17年度より「政府関連企業」の【東京地下鉄株式会社】については、民間扱いとした。これに伴い平成17年度の前年同月比については、前年同月分より除外して計算している。
7. 平成17年10月より【東・中・西日本高速道路株式会社】、【首都・阪神高速道路株式会社】、【本州四国連絡高速道路株式会社】からの受注工事は「政府関連企業」に、【日本高速道路保有・債務返済機構】、【日本原子力研究開発機構】、【沖縄科学技術研究基盤整備機構】からの受注工事は「独立行政法人」に計上している。
8. 平成18年度より「公団・事業団」と「政府関連企業」を併せて「政府関連企業等」とした。

(単位：百万円、%)

(再掲)国以外の機関	地方の機関											
			都道府県		市区町村		地方公営企業		その他			
	前年比		前年比		前年比		前年比		前年比			
1,533,766	▲ 8.2	7,218,090	▲ 6.1	3,091,920	▲ 4.4	3,136,846	▲ 10.4	658,538	19.6	330,785	▲ 17.9	H17年度
1,249,528	▲ 18.5	6,190,923	▲ 14.2	2,623,447	▲ 15.2	2,735,498	▲ 12.8	546,920	▲ 16.9	285,057	▲ 13.8	H18年度
1,620,665	29.7	5,694,763	▲ 8.0	2,549,122	▲ 2.8	2,422,755	▲ 11.4	533,391	▲ 2.5	189,494	▲ 33.5	H19年度
622,519	40.8	2,848,783	▲ 12.1	1,153,821	▲ 6.5	1,280,790	▲ 19.6	305,461	13.7	108,712	▲ 26.2	H19. 4~H19. 9
695,586	11.7	2,810,129	▲ 1.4	1,096,161	▲ 5.0	1,331,089	3.9	268,764	▲ 12.0	114,116	5.0	H20. 4~H20. 9
1,607,830	▲ 8.9	7,402,324	▲ 2.5	3,197,478	0.2	3,238,011	▲ 6.8	633,855	21.8	332,981	▲ 17.4	H17年
1,208,820	▲ 24.8	6,443,457	▲ 13.0	2,745,848	▲ 14.1	2,747,275	▲ 15.2	620,793	▲ 2.1	329,541	▲ 1.0	H18年
1,521,468	25.9	5,744,441	▲ 10.8	2,531,146	▲ 7.8	2,449,923	▲ 10.8	548,448	▲ 11.7	214,925	▲ 34.8	H19年
1,105,681	25.0	4,111,879	▲ 13.6	1,760,856	▲ 10.3	1,757,324	▲ 15.6	419,989	▲ 8.1	173,709	▲ 32.4	H19. 1~H19. 9
1,277,944	15.6	4,023,547	▲ 2.1	1,721,173	▲ 2.3	1,780,456	1.3	368,235	▲ 12.3	153,683	▲ 11.5	H20. 1~H20. 9
358,963	25.8	1,849,860	▲ 14.8	805,402	▲ 8.0	782,524	▲ 23.8	199,068	15.2	62,867	▲ 34.8	H19. 7- 9
415,787	28.3	1,632,562	▲ 3.1	770,289	▲ 1.6	692,599	3.9	128,459	▲ 21.5	41,216	▲ 43.3	H19.10-12
582,359	20.5	1,213,417	▲ 3.9	625,012	3.0	449,367	▲ 5.7	99,472	▲ 13.1	39,566	▲ 39.1	H20. 1- 3
299,249	13.5	1,016,950	1.8	319,716	▲ 8.2	510,847	2.5	130,983	23.1	55,404	20.9	H20. 4- 6
396,336	10.4	1,793,179	▲ 3.1	776,445	▲ 3.6	820,241	4.8	137,781	▲ 30.8	58,712	▲ 6.6	H20. 7- 9
52,305	14.5	173,085	▲ 26.5	66,691	▲ 40.0	69,413	▲ 26.6	28,098	96.7	8,883	▲ 42.7	平成18年 4月
44,380	▲ 32.4	326,643	▲ 11.9	107,282	▲ 18.8	178,368	▲ 13.4	27,304	7.1	13,688	97.4	5月
60,212	▲ 62.4	571,359	▲ 14.5	184,174	▲ 26.0	318,141	▲ 11.7	40,591	9.1	28,454	29.8	6月
59,914	▲ 63.2	623,629	▲ 16.3	259,235	▲ 8.6	295,610	▲ 18.4	43,022	▲ 33.6	25,762	▲ 24.6	7月
102,796	▲ 27.3	692,173	▲ 15.7	252,459	▲ 29.1	345,627	▲ 9.7	57,676	6.9	36,411	29.1	8月
122,568	▲ 34.6	855,366	▲ 6.0	363,689	▲ 7.8	385,442	▲ 7.0	72,050	2.1	34,185	9.9	9月
104,667	1.1	654,157	▲ 18.2	320,877	▲ 10.1	232,416	▲ 31.8	63,877	▲ 12.3	36,987	27.3	10月
93,444	▲ 10.2	528,063	▲ 1.5	228,339	3.6	224,158	▲ 2.8	58,145	12.4	17,421	▲ 47.5	11月
126,079	4.5	503,353	▲ 18.3	233,665	▲ 9.7	209,789	▲ 18.3	41,630	▲ 47.5	18,269	▲ 14.0	12月
84,785	29.7	333,706	▲ 16.6	135,488	▲ 26.3	142,714	▲ 5.2	41,472	▲ 19.1	14,033	▲ 2.0	平成19年 1月
151,166	101.1	309,167	▲ 21.0	141,253	▲ 16.4	125,437	▲ 8.8	22,738	▲ 61.8	19,738	▲ 22.5	2月
247,211	▲ 18.1	620,222	▲ 14.4	330,295	▲ 12.3	208,383	4.1	50,318	▲ 35.2	31,226	▲ 55.2	3月
83,074	58.8	149,586	▲ 13.6	59,490	▲ 10.8	55,453	▲ 20.1	22,564	▲ 19.7	12,079	36.0	平成19年 4月
89,582	101.9	292,251	▲ 10.5	105,551	▲ 1.6	143,177	▲ 19.7	23,761	▲ 13.0	19,761	44.4	5月
90,900	51.0	557,087	▲ 2.5	183,379	▲ 0.4	299,635	▲ 5.8	60,068	48.0	14,005	▲ 50.8	6月
112,697	88.1	519,264	▲ 16.7	194,963	▲ 24.8	248,206	▲ 16.0	57,617	33.9	18,478	▲ 28.3	7月
98,797	▲ 3.9	590,675	▲ 14.7	272,036	7.8	235,352	▲ 31.9	59,010	2.3	24,278	▲ 33.3	8月
147,469	20.3	739,922	▲ 13.5	338,403	▲ 7.0	298,967	▲ 22.4	82,441	14.4	20,111	▲ 41.2	9月
113,928	8.8	574,469	▲ 12.2	260,717	▲ 18.7	252,902	8.8	47,497	▲ 25.6	13,353	▲ 63.9	10月
134,268	43.7	513,617	▲ 2.7	234,142	2.5	227,652	1.6	37,265	▲ 35.9	14,557	▲ 16.4	11月
167,591	32.9	544,477	8.2	275,430	17.9	212,044	1.1	43,696	5.0	13,306	▲ 27.2	12月
105,320	24.2	352,303	5.6	191,908	41.6	129,176	▲ 9.5	20,975	▲ 49.4	10,243	▲ 27.0	平成20年 1月
204,651	35.4	305,985	▲ 1.0	140,411	▲ 0.6	117,717	▲ 6.2	34,893	53.5	12,964	▲ 34.3	2月
272,388	10.2	555,129	▲ 10.5	292,693	▲ 11.4	202,474	▲ 2.8	43,603	▲ 13.3	16,359	▲ 47.6	3月
73,231	▲ 11.8	171,034	14.3	52,091	▲ 12.4	65,694	18.5	34,274	51.9	18,975	57.1	平成20年 4月
54,854	▲ 38.8	263,771	▲ 9.7	66,051	▲ 37.4	145,275	1.5	33,412	40.6	19,034	▲ 3.7	5月
171,164	88.3	582,146	4.5	201,575	9.9	299,878	0.1	63,297	5.4	17,396	24.2	6月
126,152	11.9	589,611	13.5	207,700	6.5	304,037	22.5	49,168	▲ 14.7	28,706	55.4	7月
129,559	31.1	529,911	▲ 10.3	246,988	▲ 9.2	231,288	▲ 1.7	33,970	▲ 42.4	17,665	▲ 27.2	8月
140,626	▲ 4.6	673,657	▲ 9.0	321,757	▲ 4.9	284,916	▲ 4.7	54,643	▲ 33.7	12,342	▲ 38.6	9月
												10月
												11月
												12月
												平成21年 1月
												2月
												3月

II. 公共機関からの受注工事(1件500万円以上の工事)

II-2. 1)発注機関別・目的別工事分類別請負契約額

平成20年 9月分

(単位：百万円、%)

	合 計		国の機関					地方の機関				
		前年 同月比		国	独立 行政法人	政府関連 企業等	(再掲) 国以外の 機関		都道府県	市区町村	地方 公営企業	その他
T 合計	1,004,028	▲ 6.4	330,371	189,745	48,537	92,089	140,626	673,657	321,757	284,916	54,643	12,342
1 治山・治水	125,475	4.7	49,996	45,245	725	4,026	4,751	75,478	65,623	9,081	651	123
2 農林水産	79,876	▲ 15.6	16,946	15,428	805	712	1,517	62,930	48,996	13,167		767
3 道路	313,273	▲ 11.8	132,938	78,895	1,591	52,453	54,044	180,335	125,258	50,496	1,907	2,674
4 港湾・空港	42,100	▲ 21.9	17,297	15,058		2,240	2,240	24,803	18,752	2,440	1,234	2,377
5 下水道	111,135	▲ 6.5	17,811		1,671	16,140	17,811	93,324	15,786	61,215	15,842	481
6 公園	21,185	▲ 20.5	2,357	1,033	1,028	296	1,324	18,827	7,078	11,293	29	427
7 教育・病院	96,103	▲ 8.2	16,849	2,900	5,877	8,072	13,949	79,254	14,699	64,326	18	211
8 住宅・宿舎	45,320	84.1	24,742	17,937	6,762	43	6,805	20,578	5,829	13,909	96	743
9 庁舎	26,136	34.4	9,161	8,149	353	659	1,012	16,975	9,710	7,022	30	213
10 再開発	4,476	1,397.0	886		886		886	3,590	272	3,318		
11 土地造成	9,342	▲ 9.5	4,006		3,657	349	4,006	5,335	1,121	3,397	91	726
12 鉄道・軌道	33,183	82.8	23,324		22,428	896	23,324	9,859			9,739	120
13 郵便	38	▲ 98.3	38			38	38	0				
14 電気・ガス	6,308	84.0	5,454			5,454	5,454	854			854	
15 上・工業水道	49,109	▲ 35.9	19		19		19	49,090	3,228	21,360	23,746	756
16 廃棄物処理	14,607	26.2	820		350	470	820	13,787	936	10,516	167	2,168
17 その他	26,363	▲ 19.0	7,725	5,100	2,385	240	2,625	18,638	4,468	13,378	238	554
災害復旧(再掲)	15,402	▲ 38.6	6,689	3,868	134	2,687	2,821	8,713	7,176	1,446	39	53
維持補修(再掲)	105,067	▲ 0.8	36,127	23,147	5,420	7,560	12,980	68,940	40,018	20,235	5,423	3,264

II. 公共機関からの受注工事(1件500万円以上の工事)

II-2. 2)発注機関別・目的別工事分類別請負契約額(寄与度) 平成20年 9月分

	合 計	国の機関					地方の機関				
		国	独立 行政法人	政府関連 企業等	(再掲) 国以外の 機関		都道府県	市区町村	地方 公営企業	その他	
T 合計	▲ 6.4	▲ 0.3	0.4	—	—	▲ 0.6	▲ 6.2	▲ 1.6	▲ 1.3	▲ 2.6	▲ 0.7
1 治山・治水	0.5	0.9	0.5	—	—	0.3	▲ 0.3	▲ 0.4	▲ 0.0	0.1	0.0
2 農林水産	▲ 1.4	0.2	0.2	—	—	0.0	▲ 1.6	▲ 1.8	0.3		▲ 0.0
3 道路	▲ 3.9	▲ 1.7	▲ 1.0	—	—	▲ 0.7	▲ 2.2	▲ 1.4	▲ 0.4	0.1	▲ 0.4
4 港湾・空港	▲ 1.1	▲ 0.8	▲ 0.2	—	—	▲ 0.5	▲ 0.3	▲ 0.2	▲ 0.4	0.1	0.2
5 下水道	▲ 0.7	0.7		—	—	0.7	▲ 1.4	0.6	▲ 1.2	▲ 0.7	▲ 0.1
6 公園	▲ 0.5	▲ 0.2	▲ 0.1	—	—	▲ 0.2	▲ 0.3	0.5	▲ 0.8	▲ 0.0	0.0
7 教育・病院	▲ 0.8	▲ 1.0	0.0	—	—	▲ 1.0	0.2	0.1	0.4	▲ 0.1	▲ 0.1
8 住宅・宿舍	1.9	1.1	1.4	—	—	▲ 0.3	0.8	0.3	0.6	0.0	▲ 0.1
9 庁舎	0.6	▲ 0.2	▲ 0.2	—	—	▲ 0.0	0.8	0.7	0.2	0.0	0.0
10 再開発	0.4	0.1		—	—	0.1	0.3	0.0	0.3		
11 土地造成	▲ 0.1	▲ 0.2	▲ 0.0	—	—	▲ 0.2	0.1	0.1	0.1	0.0	▲ 0.1
12 鉄道・軌道	1.4	0.9	▲ 0.0	—	—	0.9	0.5			0.5	0.0
13 郵便	▲ 0.2	▲ 0.2		—	—	▲ 0.2					
14 電気・ガス	0.3	0.5		—	—	0.5	▲ 0.2			▲ 0.2	
15 上・工業水道	▲ 2.6	0.0		—	—	0.0	▲ 2.6	0.0	▲ 0.3	▲ 2.3	0.0
16 廃棄物処理	0.3	0.1		—	—	0.1	0.2	0.1	0.2	▲ 0.0	▲ 0.1
17 その他	▲ 0.6	▲ 0.4	▲ 0.3	—	—	▲ 0.1	▲ 0.2	0.1	▲ 0.2	0.0	▲ 0.1
災害復旧(再掲)	▲ 0.9	0.3	0.1	—	—	0.3	▲ 1.2	▲ 0.8	▲ 0.4	0.0	▲ 0.0
維持補修(再掲)	▲ 0.1	0.6	0.4	—	—	0.2	▲ 0.7	0.3	▲ 1.0	0.1	▲ 0.2

Ⅱ.公共機関からの受注工事(1件500万以上の工事)

Ⅱ-3.工事種類別請負契約額

平成20年 9月分

(単位:百万円、%)

	請負契約額		
		前年同月比	寄与度
合計	1,004,028	▲ 6.4	▲ 6.4
建築・建築設備合計	196,545	4.4	0.8
1. 住宅・同設備工事	46,124	75.4	1.8
2. 非住宅・同設備工事	150,420	▲ 7.1	▲ 1.1
土木工事計	750,787	▲ 2.6	▲ 1.9
3. 橋梁・高架構造物工事	120,791	14.6	1.4
4. トンネル工事	37,587	▲ 17.3	▲ 0.7
5. ダム・えん堤工事	30,812	9.5	0.2
6. 管渠工事	90,185	▲ 4.2	▲ 0.4
7. 電線路工事	34,265	88.6	1.5
8. 舗装工事	61,404	▲ 25.7	▲ 2.0
9. しゅんせつ・埋立工事	13,869	26.3	0.3
10. 土工事(9.を除く)	82,011	2.0	0.1
11. その他の土木工事	279,863	▲ 8.4	▲ 2.4
12. 機械装置等工事	56,697	▲ 50.4	▲ 5.4

Ⅱ. 公共機関からの受注工事(1件500万円以上の工事)

Ⅱ-4. 発注機関別・施工都道府県別請負契約額

平成20年 9月分

(単位:百万円,%)

	合 計		国の機関					地方の機関				
		前年 同月比		国	独立 行政法人	政府関連 企業等	(再掲) 国以外の 機関	都道府県	市区町村	地方 公営企業	その他	
T.全国計	1,004,028	▲ 6.4	330,371	189,745	48,537	92,089	140,626	673,657	321,757	284,916	54,643	12,342
1.北海道	76,146	51.3	26,948	23,692	836	2,420	3,256	49,198	23,673	18,951	2,506	4,068
2.青森	16,126	▲ 38.4	5,154	2,703	900	1,552	2,452	10,971	6,390	4,124	253	204
3.岩手	15,059	▲ 12.7	3,148	1,620	275	1,253	1,528	11,910	6,845	4,638	321	106
4.宮城	18,163	▲ 18.5	5,678	4,227	167	1,284	1,451	12,485	3,501	2,371	6,558	56
5.秋田	9,523	▲ 20.4	2,671	1,799		872	872	6,852	3,252	3,430		171
6.山形	11,357	16.7	3,613	3,113		500	500	7,743	3,130	3,292	1,162	159
7.福島	24,496	37.9	9,088	2,588		6,500	6,500	15,408	9,922	5,014	412	59
8.茨城	26,829	▲ 18.5	6,944	3,598	3,188	158	3,346	19,885	8,704	9,703	1,309	169
9.栃木	16,137	▲ 35.8	2,779	1,387	823	569	1,392	13,357	5,603	5,642	1,840	272
10.群馬	9,694	▲ 54.3	2,127	1,598	177	352	529	7,567	3,735	3,535	288	9
11.埼玉	34,177	57.4	10,961	5,944	2,778	2,239	5,017	23,216	14,419	7,260	1,489	47
12.千葉	21,841	▲ 23.4	10,769	1,998	2,619	6,152	8,771	11,072	2,085	7,751	1,106	130
13.東京	72,197	8.4	31,125	21,659	6,315	3,150	9,465	41,073	16,976	13,436	10,260	400
14.神奈川	22,170	▲ 12.6	9,216	2,536	746	5,934	6,680	12,954	2,956	7,230	2,744	24
15.新潟	47,570	36.1	8,812	8,016	283	513	796	38,759	20,750	16,516	1,167	325
16.富山	19,170	26.2	11,998	2,209	9,641	148	9,789	7,172	4,999	1,842	91	239
17.石川	18,542	54.0	1,800	1,668	123	10	133	16,741	7,208	9,129	363	41
18.福井	9,774	▲ 48.4	2,609	2,064		545	545	7,165	4,474	4,783	428	-2,520
19.山梨	13,529	▲ 13.6	3,538	3,538				9,991	3,617	5,111	1,262	
20.長野	18,654	9.4	7,171	2,822	1,995	2,354	4,349	11,483	3,358	7,503	370	252
21.岐阜	12,172	▲ 39.4	2,280	1,705	104	471	575	9,891	4,897	4,791	111	93
22.静岡	33,957	▲ 65.7	10,905	4,771	2,201	3,933	6,134	23,053	9,486	11,777	1,698	90
23.愛知	55,575	▲ 16.5	15,727	4,963	550	10,214	10,764	39,848	17,590	14,529	4,955	2,774
24.三重	16,775	11.9	2,782	2,443	71	268	339	13,993	10,300	3,635	59	59
25.滋賀	8,851	1.4	2,590	2,162	152	276	428	6,261	3,416	2,455	344	46
26.京都	20,027	58.1	11,355	1,639	19	9,697	9,716	8,672	1,605	7,028	40	
27.大阪	31,258	▲ 23.9	13,404	3,351	3,639	6,414	10,053	17,855	2,775	9,390	3,369	2,321
28.兵庫	24,368	2.5	5,486	3,448		2,039	2,039	18,882	4,470	11,330	2,125	958
29.奈良	12,712	314.4	9,843	8,055	1,664	124	1,788	2,868	1,992	855		22
30.和歌山	8,666	▲ 20.8	2,913	2,640	10	263	273	5,753	3,333	2,270		150
31.鳥取	6,314	3.3	1,754	1,694	25	35	60	4,560	3,559	456	518	27
32.島根	14,404	29.7	3,501	1,769	1,010	722	1,732	10,902	5,515	4,527	847	14
33.岡山	16,156	32.4	6,521	2,141	70	4,310	4,380	9,635	5,301	3,804	429	101
34.広島	24,643	▲ 22.3	7,211	5,854	60	1,297	1,357	17,432	7,910	9,166	245	111
35.山口	16,415	11.3	2,771	2,115		656	656	13,643	7,945	3,615	2,038	45
36.徳島	10,095	45.6	3,201	2,387	38	776	814	6,894	2,102	4,676		116
37.香川	5,323	▲ 42.1	1,009	470		539	539	4,314	2,930	1,080	103	201
38.愛媛	11,769	▲ 46.2	2,284	1,575	242	467	709	9,485	3,281	6,204		
39.高知	9,189	7.5	4,439	3,603		836	836	4,750	2,699	1,763	175	113
40.福岡	26,017	▲ 24.5	9,720	6,269	1,440	2,011	3,451	16,297	5,866	8,953	627	850
41.佐賀	11,631	▲ 39.4	4,754	3,547	1,036	172	1,208	6,877	2,626	3,069	1,145	37
42.長崎	12,859	▲ 2.6	2,602	1,674	226	702	928	10,257	7,772	2,219	236	30
43.熊本	28,393	56.2	13,255	2,740	4,895	5,619	10,514	15,138	9,807	5,215	88	28
44.大分	23,131	26.5	4,821	2,923		1,898	1,898	18,310	12,221	6,088		
45.宮崎	20,967	17.5	9,199	8,140		1,059	1,059	11,769	4,278	6,897	594	
46.鹿児島	18,887	▲ 55.0	3,302	2,312	203	787	990	15,585	12,148	3,410	26	
47.沖縄	22,322	37.8	6,593	6,577	16		16	15,729	10,334	4,454	940	

注) 受注高の少ない集計区分等の数値は、誤差が大きいので利用に当たっては注意して下さい。

Ⅱ-5. 発注機関別・施工地域別請負契約額

平成20年 9月分

(単位:百万円,%)

	合 計		国の機関					地方の機関				
		前年 同月比		国	独立 行政法人	政府関連 企業等	(再掲) 国以外の 機関	都道府県	市区町村	地方 公営企業	その他	
T.全国計	1,004,028	▲ 6.4	330,371	189,745	48,537	92,089	140,626	673,657	321,757	284,916	54,643	12,342
1.北海道	76,146	51.3	26,948	23,692	836	2,420	3,256	49,198	23,673	18,951	2,506	4,068
2.東北	94,724	▲ 3.5	29,353	16,050	1,342	11,961	13,303	65,370	33,041	22,869	8,706	755
3.関東	235,228	▲ 2.4	84,630	45,081	18,642	20,908	39,549	150,599	61,454	67,172	20,668	1,304
4.北陸	95,056	17.2	25,219	13,956	10,047	1,216	11,263	69,837	37,431	32,271	2,050	-1,914
5.中部	118,479	▲ 40.9	31,694	13,882	2,926	14,886	17,812	86,785	42,274	34,731	6,823	2,958
6.近畿	105,882	5.6	45,590	21,294	5,484	18,812	24,297	60,291	17,590	33,326	5,877	3,498
7.中国	77,931	2.7	21,758	13,573	1,165	7,019	8,185	56,173	30,229	21,567	4,078	298
8.四国	36,376	▲ 21.9	10,933	8,035	280	2,618	2,898	25,443	11,012	13,722	278	430
9.九州・沖縄	164,207	▲ 8.5	54,246	34,183	7,816	12,248	20,063	109,961	65,053	40,305	3,657	945

注) 地域別区分

東 北 : 青森県, 岩手県, 宮城県, 秋田県, 山形県, 福島県  
 関 東 : 茨城県, 栃木県, 群馬県, 埼玉県, 千葉県, 東京都, 神奈川県,  
 山梨県, 長野県  
 北 陸 : 新潟県, 富山県, 石川県, 福井県  
 中 部 : 岐阜県, 静岡県, 愛知県, 三重県  
 近 畿 : 滋賀県, 京都府, 大阪府, 兵庫県, 奈良県, 和歌山県  
 中 国 : 鳥取県, 島根県, 岡山県, 広島県, 山口県  
 四 国 : 徳島県, 香川県, 愛媛県, 高知県  
 九州・沖縄 : 福岡県, 佐賀県, 長崎県, 熊本県, 大分県, 宮崎県,  
 鹿児島県, 沖縄県

Ⅲ. 民間等からの受注工事

Ⅲ-1. 発注者別請負契約額時系列表

1) 建築工事・建築設備工事（1件5億円以上の工事）

(単位：百万円、%)

	合 計		農林漁業		鉱業、採石業、砂利採取業		製造業		電気・ガス・熱供給		運輸業、郵便業		情報通信業		卸売業、小売業		金融業、保険業		不動産業		サービス業		その他	
	前年比		前年比		建設業	前年比	前年比		水道業	前年比	前年比		前年比		前年比	前年比		前年比		前年比	前年比		前年比	
H17年度	7,135,569	4.5	8,392	60.0	93,179	271.2	1,023,603	▲ 1.8	53,283	▲ 21.1	267,478	▲ 9.4	116,631	▲ 18.4	384,893	▲ 6.7	205,438	55.8	3,188,355	11.5	1,706,661	▲ 2.9	87,657	▲ 5.9
H18年度	7,391,880	3.6	5,001	▲ 40.4	58,313	▲ 37.4	1,394,671	36.3	46,612	▲ 12.5	410,172	53.3	67,840	▲ 41.8	360,078	▲ 6.4	108,362	▲ 47.3	3,419,158	7.2	1,467,283	▲ 14.0	54,391	▲ 37.9
H19年度	8,077,546	9.3	2,006	▲ 59.9	96,284	65.1	1,428,955	2.5	121,106	159.8	399,038	▲ 2.7	71,901	6.0	590,103	63.9	175,694	62.1	3,677,057	7.5	1,400,334	▲ 4.6	115,069	111.6
H19.4～H19.9	3,875,455	16.2	641	▲ 82.7	68,063	316.0	647,232	▲ 10.7	75,583	378.3	221,293	8.1	42,800	119.1	272,876	98.0	76,903	58.4	1,743,354	20.4	677,554	▲ 1.4	49,156	64.6
H20.4～H20.9	3,649,110	▲ 5.8	9,289	1,349.1	40,839	▲ 40.0	796,025	23.0	29,718	▲ 60.7	223,525	1.0	31,049	▲ 27.5	220,924	▲ 19.0	133,817	74.0	1,349,412	▲ 22.6	716,349	5.7	98,162	99.7
H17年	6,973,667	6.1	6,462	▲ 11.6	65,402	84.6	1,073,645	20.6	51,301	▲ 5.1	240,528	▲ 18.5	178,745	153.2	405,837	8.3	186,216	20.7	3,025,494	6.1	1,648,831	▲ 5.6	91,205	▲ 1.2
H18年	7,235,185	3.8	7,577	17.2	67,809	3.7	1,343,909	25.2	52,263	1.9	372,608	54.9	60,642	▲ 66.1	341,327	▲ 15.9	111,896	▲ 39.9	3,341,515	10.4	1,480,140	▲ 10.2	55,500	▲ 39.1
H19年	7,845,529	8.4	1,145	▲ 84.9	108,142	59.5	1,305,635	▲ 2.8	93,611	79.1	436,494	17.1	92,149	52.0	529,849	55.2	157,871	41.1	3,568,414	6.8	1,467,644	▲ 0.8	84,576	52.4
H19.1～H19.9	6,185,837	12.7	641	▲ 89.8	92,613	83.7	1,009,339	▲ 2.6	84,027	181.1	361,566	17.6	73,629	70.6	389,105	65.4	125,231	24.7	2,847,317	15.1	1,139,411	▲ 1.9	62,959	40.6
H20.1～H20.9	6,191,508	0.1	10,150	1,483.5	53,531	▲ 42.2	1,281,451	27.0	65,657	▲ 21.9	326,342	▲ 9.7	41,630	▲ 43.5	397,407	2.1	199,968	59.7	2,562,018	▲ 10.0	1,110,896	▲ 2.5	142,458	126.3
H19.7～9	1,848,651	▲ 4.3	0	▲ 100.0	54,586	751.3	287,615	▲ 27.5	56,882	604.8	81,520	▲ 43.3	11,020	▲ 19.9	146,801	82.0	52,218	170.7	752,500	▲ 11.3	380,044	▲ 3.7	25,466	43.6
H19.10～12	1,659,692	▲ 4.9	504	▲ 61.1	15,529	▲ 10.8	296,296	▲ 3.8	9,584	▲ 57.1	74,928	14.9	18,520	6.0	140,744	32.7	32,640	184.2	721,097	▲ 16.8	328,233	3.1	21,616	101.7
H20.1～3	2,542,399	10.0	861	—	12,692	▲ 48.3	485,427	34.1	35,939	325.6	102,817	▲ 26.7	10,581	▲ 65.7	176,483	51.8	66,151	36.9	1,212,606	9.8	394,546	▲ 14.6	44,296	220.9
H20.4～6	1,487,709	▲ 26.6	3,904	509.0	17,329	28.6	295,122	▲ 17.9	9,897	▲ 47.1	109,447	▲ 21.7	24,709	▲ 22.2	106,518	▲ 15.5	23,389	▲ 5.3	586,634	▲ 40.8	297,301	▲ 0.1	13,460	▲ 43.2
H20.7～9	2,161,400	16.9	5,385	—	23,510	▲ 56.9	500,903	74.2	19,821	▲ 65.2	114,078	39.9	6,340	▲ 42.5	114,406	▲ 22.1	110,428	111.5	762,778	1.4	419,049	10.3	84,702	232.6
平成19年4月	525,563	10.5	0	—	6,214	40.9	85,745	▲ 36.0	2,416	—	89,367	236.1	11,456	171.4	23,611	77.0	4,220	▲ 59.6	234,033	20.8	65,339	▲ 25.1	3,161	77.7
5月	625,892	63.5	0	—	2,282	18.2	123,651	38.5	13,343	221.7	30,766	275.1	11,489	—	41,554	46.5	4,186	108.8	290,232	85.8	101,810	13.0	6,578	144.3
6月	875,350	60.5	641	▲ 50.8	4,981	38.0	150,222	43.4	2,942	▲ 17.9	19,639	▲ 24.7	8,835	470.7	60,910	294.9	16,279	▲ 3.2	466,589	86.8	130,361	13.5	13,951	81.9
7月	464,149	2.7	0	▲ 100.0	5,725	106.8	93,417	▲ 9.5	47,346	1,415.1	13,433	10.4	4,981	▲ 42.6	22,740	▲ 34.5	9,784	133.7	166,588	▲ 6.9	94,490	▲ 6.4	5,646	148.2
8月	484,576	▲ 18.7	0	▲ 100.0	15,882	656.6	62,516	▲ 54.7	3,828	86.9	45,498	▲ 45.2	1,908	—	32,556	36.7	11,267	255.9	217,353	12.1	89,827	▲ 38.9	3,942	297.0
9月	899,925	1.8	0	—	32,979	2,035.9	131,682	▲ 15.2	5,708	97.0	22,589	▲ 53.6	4,131	▲ 18.7	91,505	314.0	31,167	161.1	368,559	▲ 22.5	195,727	33.3	15,878	9.8
10月	393,574	▲ 24.9	0	—	5,476	41.1	69,213	▲ 31.8	583	—	24,058	▲ 6.6	10,260	36.9	38,086	4.0	11,216	2,036.4	129,182	▲ 50.2	95,203	10.0	10,297	354.6
11月	571,964	12.5	504	▲ 61.1	1,785	▲ 85.2	138,590	55.6	1,103	▲ 27.6	28,094	41.4	6,046	5,946.0	53,765	150.6	12,213	43.5	213,287	▲ 18.6	112,160	25.4	4,417	45.0
12月	694,154	▲ 2.7	0	—	8,268	452.7	88,493	▲ 24.6	7,898	▲ 62.1	22,776	16.3	2,214	▲ 77.6	48,893	1.9	9,211	276.4	378,628	9.5	120,870	▲ 15.2	6,902	27.7
平成20年1月	553,575	0.3	0	—	1,334	11.2	84,713	▲ 25.3	9,823	230.0	9,236	▲ 63.5	2,037	▲ 85.7	22,682	▲ 13.5	3,956	▲ 77.4	301,122	28.1	113,394	▲ 1.2	5,277	282.4
2月	602,039	19.7	861	—	4,451	▲ 36.6	113,926	54.6	2,164	16.2	40,416	164.6	1,863	▲ 47.0	45,054	103.6	43,891	954.3	241,540	▲ 9.3	99,793	▲ 6.7	8,081	257.1
3月	1,386,785	10.5	0	—	6,907	▲ 57.7	286,788	63.8	23,952	564.6	53,165	▲ 46.7	6,681	▲ 48.9	108,747	60.2	18,304	▲ 31.3	669,944	11.2	181,360	▲ 24.5	30,938	204.5
平成20年4月	419,795	▲ 20.1	1,210	—	2,707	▲ 56.4	105,604	23.2	2,510	3.9	41,213	▲ 53.9	4,918	▲ 57.1	15,942	▲ 32.5	8,987	113.0	139,050	▲ 40.6	95,915	46.8	1,740	▲ 45.0
5月	472,607	▲ 24.5	869	—	1,342	▲ 41.2	85,807	▲ 30.6	1,671	▲ 87.5	21,841	▲ 29.0	11,214	▲ 2.4	48,979	17.9	7,351	75.6	218,909	▲ 24.6	68,727	▲ 32.5	5,898	▲ 10.3
6月	595,307	▲ 32.0	1,825	184.7	13,280	166.6	103,711	▲ 31.0	5,716	94.3	46,393	136.2	8,577	▲ 2.9	41,597	▲ 31.7	7,051	▲ 56.7	228,676	▲ 51.0	132,659	1.8	5,822	▲ 58.3
7月	671,205	44.6	2,856	—	7,980	39.4	196,080	109.9	1,303	▲ 97.2	38,597	187.3	2,080	▲ 58.2	37,991	67.1	44,220	352.0	242,896	45.8	87,612	▲ 7.3	9,590	69.9
8月	474,600	▲ 2.1	0	—	7,869	▲ 50.5	94,475	51.1	10,187	166.1	24,941	▲ 45.2	1,610	▲ 15.6	17,596	▲ 46.0	21,315	89.2	185,917	▲ 14.5	96,320	7.2	14,369	264.5
9月	1,015,596	12.9	2,529	—	7,661	▲ 76.8	210,348	59.7	8,331	46.0	50,540	123.7	2,650	▲ 35.9	58,819	▲ 35.7	44,893	44.0	333,964	▲ 9.4	235,117	20.1	60,744	282.6
10月																								
11月																								
12月																								
平成21年1月																								
2月																								
3月																								

注) 1. 平成15年度に発注者分類の見直しを行った。また、これに伴い平成14年度以前のデータについても組替えを行っている。

2. 平成15年度より【電源開発株式会社】が民間扱いとなったので、平成15年度の前年同月比については【電源開発株式会社】分を平成14年度の同月分に加えて計算している。

3. 平成17年度より【東京地下鉄株式会社】が民間扱いとなったので、平成17年度の前年同月比については【東京地下鉄株式会社】分を平成16年度の同月分に加えて計算している。



Ⅲ. 民間等からの受注工事

Ⅲ-1. 発注者別請負契約額時系列表

2) 土木工事及び機械装置等工事（1件500万円以上の工事）

（単位：百万円、％）

	合計		農林漁業		鉱業、採石業、砂利採取業		製造業		電気・ガス・熱供給		運輸業、郵便業		情報通信業		卸売業、小売業		金融業、保険業		不動産業		サービス業		その他		
	前年比		前年比		前年比		前年比		前年比		前年比		前年比		前年比		前年比		前年比		前年比		前年比		
H17年度	2,976,377	3.6	13,410	▲ 32.6	87,673	45.2	917,623	6.1	452,160	▲ 20.3	549,579	2.9	360,253	9.8	45,533	▲ 10.1	12,809	11.9	198,489	59.6	291,101	16.7	47,745	▲ 22.5	
H18年度	3,378,563	13.5	14,642	9.2	52,605	▲ 40.0	946,038	3.1	764,835	69.2	675,732	23.0	358,007	▲ 0.6	46,149	1.4	13,432	4.9	180,965	▲ 8.8	263,950	▲ 9.3	62,209	30.3	
H19年度	3,801,019	12.5	9,196	▲ 37.2	84,095	59.9	1,113,551	17.7	876,341	14.6	729,978	8.0	364,253	1.7	73,104	58.4	23,305	73.5	165,804	▲ 8.4	287,134	8.8	74,258	19.4	
H19. 4～H19. 9	1,852,343	20.5	4,734	▲ 38.6	40,918	45.4	511,808	9.2	408,628	49.5	361,738	22.2	194,887	0.6	39,216	45.5	10,392	164.2	91,183	15.5	152,867	25.0	35,972	▲ 4.3	
H20. 4～H20. 9	1,849,814	▲ 0.1	7,759	63.9	40,554	▲ 0.9	565,225	10.4	455,197	11.4	314,837	▲ 13.0	194,882	▲ 0.0	24,420	▲ 37.7	11,222	8.0	74,387	▲ 18.4	126,694	▲ 17.1	34,637	▲ 3.7	
H17年	2,894,943	4.9	11,605	▲ 50.8	72,268	27.1	927,910	14.0	459,430	▲ 14.9	523,299	▲ 0.3	340,641	5.7	45,709	▲ 12.4	10,611	2.6	157,108	44.3	296,297	23.0	50,064	▲ 23.9	
H18年	3,226,086	11.4	14,039	21.0	66,247	▲ 8.3	945,456	1.9	621,352	35.2	618,208	18.1	370,369	8.7	47,874	4.7	15,737	48.3	204,422	30.1	264,233	▲ 10.8	58,150	16.1	
H19年	3,785,701	17.3	11,280	▲ 19.7	74,260	12.1	1,050,185	11.1	944,763	52.0	719,986	16.5	355,464	▲ 4.0	67,465	40.9	19,344	22.9	181,821	▲ 11.1	293,400	11.0	67,732	16.5	
H19. 1～H19. 9	2,871,969	19.4	8,310	▲ 22.2	55,253	▲ 1.5	748,720	6.2	696,508	66.8	601,591	25.8	276,685	▲ 3.9	49,972	26.7	13,684	43.6	145,776	▲ 7.1	225,874	15.5	49,597	5.2	
H20. 1～H20. 9	2,884,757	0.4	9,251	11.3	64,723	17.1	865,503	15.6	674,655	▲ 3.1	564,682	▲ 6.1	285,468	3.2	40,815	▲ 18.3	18,475	35.0	112,964	▲ 22.5	193,435	▲ 14.4	54,787	10.5	
H19. 7～9	978,021	14.5	3,208	▲ 20.4	24,088	66.8	272,907	2.3	206,258	26.6	195,090	16.4	99,529	▲ 7.4	20,101	30.7	4,698	978.5	48,953	35.8	83,295	28.4	19,894	42.5	
H19. 10-12	913,732	11.2	2,969	▲ 11.5	19,007	87.5	301,466	25.4	248,255	21.9	118,395	▲ 15.4	78,780	▲ 4.4	17,493	107.2	5,660	▲ 8.8	36,044	▲ 24.0	67,526	▲ 1.6	18,135	65.0	
H20. 1- 3	1,034,944	1.5	1,493	▲ 58.3	24,169	68.6	300,278	26.7	219,458	▲ 23.8	249,845	4.2	90,586	10.7	16,395	52.4	7,253	120.3	38,577	▲ 29.3	66,740	▲ 8.6	20,151	47.9	
H20. 4- 6	824,185	▲ 5.7	2,844	86.3	20,170	19.8	242,808	1.6	187,024	▲ 7.6	137,033	▲ 17.8	92,637	▲ 2.9	12,810	▲ 33.0	5,018	▲ 11.9	40,455	▲ 4.2	67,058	▲ 3.6	16,330	1.6	
H20. 7- 9	1,025,628	4.9	4,915	53.2	20,384	▲ 15.4	322,417	18.1	268,173	30.0	177,804	▲ 8.9	102,245	2.7	11,610	▲ 42.2	6,204	32.1	33,932	▲ 30.7	59,636	▲ 28.4	18,307	▲ 8.0	
平成19年 4月	254,567	21.7	228	▲ 86.1	4,654	21.7	57,875	▲ 4.2	62,558	51.3	51,976	49.7	35,777	1.5	4,667	103.9	581	▲ 60.2	13,017	32.9	19,706	19.1	3,528	83.3	
5月	297,491	25.5	314	▲ 78.2	4,062	▲ 27.9	92,280	36.1	72,022	90.0	55,502	30.0	30,614	25.3	8,548	48.7	2,121	22.0	10,368	▲ 31.2	16,857	▲ 16.4	4,804	▲ 66.4	
6月	322,264	35.9	984	65.7	8,114	91.7	88,745	20.4	67,791	117.6	59,169	16.2	28,968	9.0	5,901	66.8	2,991	895.8	18,845	4.7	33,010	59.1	7,746	4.7	
7月	343,745	32.4	1,917	137.1	4,756	▲ 22.3	100,760	38.0	70,159	93.4	57,428	30.6	61,138	4.9	6,705	42.2	1,042	95.9	14,550	40.2	20,279	▲ 8.0	5,010	44.4	
8月	254,271	▲ 10.4	153	▲ 89.2	6,758	74.5	78,594	▲ 18.6	53,879	▲ 8.1	46,119	▲ 24.0	15,284	▲ 36.3	9,185	112.8	1,040	-	16,943	55.5	20,529	▲ 0.7	5,787	33.8	
9月	380,005	22.4	1,138	▲ 37.1	12,574	182.2	93,554	▲ 3.8	82,219	21.0	91,544	45.5	23,107	▲ 8.3	4,211	▲ 33.6	2,616	93.2	17,460	18.1	42,486	91.7	9,097	47.7	
10月	353,883	30.8	1,130	150.2	8,781	158.1	144,720	87.4	72,160	15.3	38,347	▲ 21.7	33,464	▲ 4.0	7,972	153.7	820	16.0	8,596	▲ 31.1	30,558	35.6	7,334	76.3	
11月	279,220	▲ 0.9	639	▲ 63.8	4,394	77.4	82,520	▲ 17.7	87,237	33.5	36,693	▲ 12.0	24,545	3.7	5,647	120.2	2,380	228.6	11,120	▲ 31.6	18,847	▲ 19.0	5,199	40.1	
12月	280,628	4.1	1,200	5.4	5,832	37.0	74,225	17.9	88,858	17.3	43,355	▲ 12.1	20,771	▲ 13.1	3,874	41.7	2,460	▲ 48.5	16,328	▲ 12.7	18,122	▲ 20.6	5,602	79.4	
平成20年 1月	293,864	26.8	732	▲ 67.4	8,336	135.3	82,968	21.8	77,458	101.0	49,548	10.6	37,921	▲ 5.2	4,962	35.3	1,535	110.2	9,395	▲ 3.8	14,787	▲ 14.3	6,222	105.8	
2月	281,673	▲ 5.1	533	50.1	7,290	87.1	103,319	55.1	57,965	▲ 40.6	50,775	▲ 33.0	21,833	35.2	2,691	▲ 28.7	1,099	79.7	11,820	6.6	14,682	▲ 19.1	9,666	237.2	
3月	459,407	▲ 6.4	228	▲ 76.7	8,544	23.9	113,992	11.6	84,034	▲ 44.6	149,521	25.4	30,832	20.3	8,742	163.6	4,619	136.9	17,362	▲ 48.5	37,271	▲ 0.9	4,263	▲ 44.9	
平成20年 4月	259,668	2.0	819	258.7	10,019	115.3	71,836	24.1	49,547	▲ 20.8	51,011	▲ 1.9	37,588	5.1	3,591	▲ 23.0	1,252	115.4	11,629	▲ 10.7	18,303	▲ 7.1	4,074	15.5	
5月	265,639	▲ 10.7	539	71.5	4,670	15.0	84,019	▲ 9.0	70,040	▲ 2.8	38,492	▲ 30.6	20,809	▲ 32.0	3,533	▲ 58.7	2,671	25.9	11,730	13.1	20,906	24.0	8,231	71.3	
6月	298,878	▲ 7.3	1,486	51.0	5,481	▲ 32.4	86,953	▲ 2.0	67,437	▲ 0.5	47,530	▲ 19.7	34,240	18.2	5,686	▲ 3.6	1,095	▲ 63.4	17,096	▲ 9.3	27,850	▲ 15.6	4,024	▲ 48.0	
7月	279,493	▲ 18.7	596	▲ 68.9	4,970	4.5	85,943	▲ 14.7	58,211	▲ 17.0	36,686	▲ 36.1	51,637	▲ 15.5	3,362	▲ 49.9	467	▲ 55.2	9,388	▲ 35.5	22,792	12.4	5,441	8.6	
8月	342,205	34.6	764	398.9	8,177	21.0	125,705	59.9	85,784	59.2	61,647	33.7	23,870	56.2	2,779	▲ 69.7	1,022	▲ 1.7	9,596	▲ 43.4	16,358	▲ 20.3	6,502	12.3	
9月	403,931	6.3	3,555	212.4	7,237	▲ 42.4	110,769	18.4	124,178	51.0	79,471	▲ 13.2	26,738	15.7	5,470	29.9	4,715	80.2	14,948	▲ 14.4	20,486	▲ 51.8	6,364	▲ 30.0	
10月																									
11月																									
12月																									
平成21年 1月																									
2月																									
3月																									

注) 1. 平成15年度に発注者分類の見直しを行った。また、これに伴い平成14年度以前のデータについても組替えを行っている。  
2. 平成15年度より【電源開発株式会社】が民間扱いとなったので、平成15年度の前年同月比については【電源開発株式会社】分を平成14年度の同月分に加えて計算している。  
3. 平成17年度より【東京地下鉄株式会社】が民間扱いとなったので、平成17年度の前年同月比については【東京地下鉄株式会社】分を平成16年度の同月分に加えて計算している。

Ⅲ. 民間等からの受注工事

Ⅲ-2. 1) 発注者別・工事種類別請負契約額

平成20年 9月分

(単位:百万円, %)

	合 計		農林漁業	鉱業、採石業、 砂利採取業、 建設業	製造業	電気・ガス・ 熱供給・ 水道業	運輸業、 郵便業	情報通信業	卸売業、 小売業	金融業、 保険業	不動産業	サービス業	その他
		前年同月比											
T 建築・建築設備工事計	1,015,596	12.9	2,529	7,661	210,348	8,331	50,540	2,650	58,819	44,893	333,964	235,117	60,744
1 住宅	200,380	▲ 35.3			1,591		1,973			957	190,040	3,875	1,944
2 事務所	313,240	89.0	568	1,775	15,435	712	5,204	1,035	6,407	41,805	116,569	71,236	52,494
3 店舗	79,972	▲ 35.1			557		11,697		30,522	2,131	9,048	26,017	
4 工場・発電所	148,502	37.4	1,961	1,998	133,284	7,619		565				3,075	
5 倉庫・流通施設	61,376	137.1			6,080		24,622		14,673		6,156	8,915	930
6 教育・研究・文化施設	106,459	159.2			53,401		1,050					48,110	3,898
7 医療・福祉施設	65,052	16.0		1,365							2,692	59,517	1,478
8 宿泊施設	19,513	▲ 48.2					2,328		7,217		5,101	4,867	
9 娯楽施設	3,803	▲ 82.1		1,071								2,732	
10 その他の建築工事	17,298	52.1		1,452			3,666	1,050			4,358	6,772	
T 土木工事・機械装置等工事計	403,931	6.3	3,555	7,237	110,769	124,178	79,471	26,738	5,470	4,715	14,948	20,486	6,364
ST 土木工事計	255,043	2.7	3,027	3,623	37,733	68,751	77,550	20,605	3,417	3,529	14,699	17,055	5,054
1 発電用土木工事	37,225	48.9			433	36,710	82						
2 鉄道工事	71,559	▲ 15.1		68	30		71,462						
3 埠頭・港湾工事	2,879	91.0	30	197	2,118	69	75	70			-15	335	
4 道路工事	4,881	▲ 28.6		104	261	593	2,236	52	158	489	64	820	104
5 管工事	14,304	44.6		249	2,609	9,336	886		199		774	201	49
6 電線路工事	35,902	29.2		542	425	13,719	267	19,942	8	328	7	633	30
7 土地造成・埋立工事	19,775	▲ 44.2	2,749	906	4,839	191	879	842	759	301	4,497	3,429	384
8 ゴルフ場建設工事	2,028	70.8	31			83					165	1,750	
9 構内環境整備工事	12,065	7.3	96	548	6,981	469	238		257		521	1,006	1,948
10 その他の土木工事	54,426	20.6	122	1,010	20,037	7,581	1,424	-301	2,036	2,411	8,686	8,880	2,539
ST 機械装置等工事	148,888	13.1	528	3,613	73,037	55,427	1,922	6,133	2,053	1,186	249	3,431	1,310

注) 1. 建築・建築設備工事については、1件の請負契約額が5億円以上の工事、土木工事及び機械装置等工事については1件の請負契約額が500万円以上の工事について調査対象としている。

2. 建築・建築設備工事及び機械装置等工事については、平成12年度より新たに調査を実施している。

Ⅲ. 民間等からの受注工事

Ⅲ-2. 2) 発注者別・工事種類別請負契約額(寄与度)

平成20年 9月分

	合 計	農林漁業	鉱業, 採石業, 砂利採取業, 建設業	製造業	電気・ガス・ 熱供給・ 水道業	運輸業, 郵便業	情報通信業	卸売業, 小売業	金融業, 保険業	不動産業	サービス業	その他
T 建築・建築設備工事計	12.9	0.3	▲ 2.8	8.7	0.3	3.1	▲ 0.2	▲ 3.6	1.5	▲ 3.8	4.4	5.0
1 住宅	▲ 12.1		▲ 0.1	0.2		0.0			0.1	▲ 5.3	▲ 7.0	▲ 0.1
2 事務所	16.4	0.1	▲ 2.1	0.3	0.1	▲ 0.0	▲ 0.2	0.6	1.3	3.6	7.3	5.4
3 店舗	▲ 4.8		▲ 0.7	▲ 0.7	▲ 0.1	1.3		▲ 6.6	0.2	▲ 0.3	2.3	▲ 0.3
4 工場・発電所	4.5	0.2	0.0	3.9	0.4		0.1			▲ 0.2	0.1	
5 倉庫・流通施設	3.9		▲ 0.2	0.6		1.5	▲ 0.1	1.6		▲ 0.4	1.0	▲ 0.0
6 教育・研究・文化施設	7.3			4.6		0.1			▲ 0.1		2.3	0.3
7 医療・福祉施設	1.0		▲ 0.1	▲ 0.1					▲ 0.1	▲ 0.7	1.9	0.0
8 宿泊施設	▲ 2.0					0.3		0.8		▲ 0.9	▲ 2.1	▲ 0.1
9 娯楽施設	▲ 1.9		0.1								▲ 1.9	▲ 0.2
10 その他の建築工事	0.7		0.2	▲ 0.1	▲ 0.1	▲ 0.1	0.1			0.4	0.3	▲ 0.1
T 土木工事・機械装置等工事計	6.3	0.6	▲ 1.4	4.5	11.0	▲ 3.2	1.0	0.3	0.6	▲ 0.7	▲ 5.8	▲ 0.7
ST 土木工事計	1.8	0.7	▲ 1.9	2.6	7.4	▲ 3.0	0.6	0.2	0.8	▲ 0.4	▲ 5.2	▲ 0.1
1 発電用土木工事	3.2		▲ 1.5	0.0	4.7	0.0						
2 鉄道工事	▲ 3.3		0.0	0.0		▲ 3.4						
3 埠頭・港湾工事	0.4	0.0	0.0	0.4	▲ 0.1	▲ 0.1	0.0			▲ 0.0	0.1	▲ 0.1
4 道路工事	▲ 0.5	▲ 0.0	▲ 0.0	0.0	▲ 0.1	0.4	0.0	0.0	0.1	▲ 0.0	▲ 0.9	▲ 0.1
5 管工事	1.2		▲ 0.1	▲ 0.0	1.2	0.2		0.0		0.2	▲ 0.3	▲ 0.0
6 電線路工事	2.1		▲ 0.2	0.0	1.4	▲ 0.0	0.8	0.0	0.1	▲ 0.0	0.1	0.0
7 土地造成・埋立工事	▲ 4.1	0.7	▲ 0.1	0.5	▲ 0.2	0.1	0.0	▲ 0.2	0.0	▲ 1.8	▲ 2.7	▲ 0.5
8 ゴルフ場建設工事	0.2	0.0		▲ 0.0	0.0					0.0	0.2	▲ 0.0
9 構内環境整備工事	0.2	0.0	▲ 0.0	0.2	0.1	▲ 0.0		0.0		▲ 0.1	▲ 0.3	0.3
10 その他の土木工事	2.4	▲ 0.1	0.0	1.4	0.4	▲ 0.2	▲ 0.3	0.4	0.6	1.3	▲ 1.3	0.2
ST 機械装置等工事	4.5	▲ 0.0	0.5	1.9	3.6	▲ 0.2	0.4	0.1	▲ 0.3	▲ 0.2	▲ 0.6	▲ 0.6

注) 1. 建築・建築設備工事については、1件の請負契約額が5億円以上の工事、土木工事及び機械装置等工事については1件の請負契約額が500万円以上の工事について調査対象としている。

2. 建築・建築設備工事及び機械装置等工事については、平成12年度より新たに調査を実施している。

Ⅲ. 民間等からの受注工事

Ⅲ-3. 発注者別・施工都道府県別請負契約額

平成20年 9月分

1) 建築工事・建築設備工事(1件5億円以上の工事)

(単位:百万円,%)

	合 計		農林漁業	鉱業、採石業、 砂利採取業、 建設業	製造業	電気・ガス・ 熱供給・ 水道業	運輸業、 郵便業	情報通信業	卸売業、 小売業	金融業、 保険業	不動産業	サービス業	その他
		前年同月比											
Ⅰ全国計	1,015,596	12.9	2,529	7,661	210,348	8,331	50,540	2,650	58,819	44,893	333,964	235,117	60,744
1.北海道	12,606	▲ 27.3	945		6,903						-823	5,581	
2.青森	1,397	▲ 73.0			667							730	
3.岩手	0	▲ 100.0											
4.宮城	5,417	▲ 64.6		735	1,071						1,579	2,032	
5.秋田	839	▲ 54.7			839								
6.山形	1,540	89.9	568		972								
7.福島	4,590	16.6			3,977				613				
8.茨城	33,078	98.8		1,365	8,931	712	2,600		13,208		-511	6,773	
9.栃木	12,911	177.0			7,281							5,630	
10.群馬	3,233	▲ 34.7			3,233								
11.埼玉	42,648	49.0			4,079				3,515		35,054		
12.千葉	40,938	▲ 26.5	1,016		2,380		1,659		9,230	2,134	15,698	6,095	2,726
13.東京	338,062	40.0		1,040	3,005		14,655	1,035	3,527	12,529	147,739	100,759	53,773
14.神奈川	114,664	8.1		756	22,666		15,051	1,050	13,397	4,167	48,795	7,474	1,308
15.新潟	7,063	1,022.9			701	2,625					1,881	1,856	
16.富山	9,882	207.6			7,492							2,390	
17.石川	0	▲ 100.0											
18.福井	0	▲ 100.0											
19.山梨	5,621	▲ 35.0			4,824							797	
20.長野	11,955	1,432.7			1,000						1,785	9,170	
21.岐阜	5,454	137.8		1,071	2,925				817			641	
22.静岡	19,473	▲ 43.1			8,953		778		1,451		4,218	3,143	930
23.愛知	88,483	22.3			48,963		8,862		4,798		10,504	15,356	
24.三重	14,217	76.3			9,172		1,358				2,394	1,293	
25.滋賀	12,564	40.6			6,408						6,156		
26.京都	1,386	▲ 77.0		551							835		
27.大阪	96,537	0.2			16,233		2,380		5,025	21,848	44,653	6,398	
28.兵庫	24,808	▲ 24.0		1,242	7,868	2,022				945	6,649	6,082	
29.奈良	2,184	▲ 39.8									1,239	945	
30.和歌山	736	▲ 94.3								736			
31.鳥取	2,618	▲ 43.8			845			565	1,208				
32.島根	6,996	312.3				2,972						3,189	835
33.岡山	6,612	358.5			4,001				1,400	570	641		
34.広島	26,366	75.3			14,180					1,250	2,759	8,177	
35.山口	1,818	▲ 35.7			736						1,082		
36.徳島	2,780	▲ 43.5			2,118						662		
37.香川	0	-											
38.愛媛	753	▲ 74.0										753	
39.高知	0	-											
40.福岡	39,193	89.7		901	4,421		2,504			714	-550	31,203	
41.佐賀	5,694	145.4			1,638				630			3,426	
42.長崎	2,190	145.6					693					1,497	
43.熊本	3,028	▲ 43.6			1,176						680		1,172
44.大分	2,097	▲ 44.2			690						845	562	
45.宮崎	691	▲ 52.1										691	
46.鹿児島	0	▲ 100.0											
47.沖縄	2,473	▲ 88.3											2,473

注1) 建築工事・建築設備工事については、1件の請負契約額が5億円以上の工事を対象として、平成12年度より新たに調査を実施している。

注2) 受注高の少ない集計区分等の数値は、誤差が大きいので利用に当たっては注意して下さい。

Ⅲ-4. 発注者別・施工地域別請負契約額

1) 建築工事・建築設備工事(1件5億円以上の工事)

平成20年 9月分

(単位:百万円,%)

	合 計		農林漁業	鉱業、採石業、 砂利採取業、 建設業	製造業	電気・ガス・ 熱供給・ 水道業	運輸業、 郵便業	情報通信業	卸売業、 小売業	金融業、 保険業	不動産業	サービス業	その他
		前年同月比											
Ⅰ全国計	1,015,596	12.9	2,529	7,661	210,348	8,331	50,540	2,650	58,819	44,893	333,964	235,117	60,744
1.北海道	12,606	▲ 27.3	945	0	6,903	0	0	0	0	0	-823	5,581	0
2.東北	13,783	▲ 52.0	568	735	7,526	0	0	0	613	0	1,579	2,762	0
3.関東	603,111	29.0	1,016	3,161	57,399	712	33,965	2,085	42,877	18,830	248,560	136,699	57,807
4.北陸	16,945	89.5	0	0	8,193	2,625	0	0	0	0	1,881	4,246	0
5.中部	127,627	9.2	0	1,071	70,013	0	10,998	0	7,066	0	17,116	20,433	930
6.近畿	138,215	▲ 13.9	0	1,793	30,509	2,022	2,380	0	5,025	23,529	59,532	13,425	0
7.中国	44,410	73.0	0	0	19,762	2,972	0	565	2,608	1,820	4,482	11,366	835
8.四国	3,533	▲ 54.8	0	0	2,118	0	0	0	0	0	662	753	0
9.九州・沖縄	55,366	▲ 16.7	0	901	7,925	0	3,197	0	630	714	975	39,852	1,172

注1) 建築工事・建築設備工事については、1件の請負契約額が5億円以上の工事を対象として、平成12年度より新たに調査を実施している。

注2) 地域別区分

東 北 : 青森県、岩手県、宮城県、秋田県、山形県、福島県  
 関 東 : 茨城県、栃木県、群馬県、埼玉県、千葉県、東京都、神奈川県、山梨県、長野県  
 北 陸 : 新潟県、富山県、石川県、福井県  
 中 部 : 岐阜県、静岡県、愛知県、三重県  
 近 畿 : 滋賀県、京都府、大阪府、兵庫県、奈良県、和歌山県  
 中 国 : 鳥取県、島根県、岡山県、広島県、山口県  
 四 国 : 徳島県、香川県、愛媛県、高知県  
 九 州・沖 縄 : 福岡県、佐賀県、長崎県、熊本県、大分県、宮崎県、鹿児島県、沖縄県

Ⅲ. 民間等からの受注工事

Ⅲ-3. 発注者別・施工都道府県別請負契約額

平成20年 9月分

2) 土木工事及び機械装置等工事(1件500万円以上の工事)

(単位:百万円,%)

	合 計		農林漁業	鉱業、採石業、 砂利採取業、 建設業	製造業	電気・ガス・ 熱供給・ 水道業	運輸業、 郵便業	情報通信業	卸売業、 小売業	金融業、 保険業	不動産業	サービス業	その他
		前年同月比											
Ⅰ全国計	403,931	6.3	3,555	7,237	110,769	124,178	79,471	26,738	5,470	4,715	14,948	20,486	6,364
1.北海道	11,064	▲40.4	266	485	1,897	4,293	1,288	552	87	790	19	1,310	78
2.青森	3,179	▲11.3	30	61	841	758	705	217	9	37	72	204	245
3.岩手	2,314	▲10.8	248		119	483	1,284	121			8	10	41
4.宮城	4,000	▲51.0	26	30	317	1,065	1,137	1,023	64		114	203	21
5.秋田	2,458	▲33.4		145	1,128	562	510	90				11	12
6.山形	1,767	▲66.1	5	97	602	353	186	218			72	112	122
7.福島	17,185	100.8		50	4,345	8,424	1,311	3,095	21	65		-159	33
8.茨城	24,706	244.4		219	3,772	19,613	222	329	16	100	199	222	14
9.栃木	6,526	126.8		126	3,851	636	1,290	414	12		46	33	119
10.群馬	3,393	▲40.9	81	438	1,196	237	468	513	140		63	244	13
11.埼玉	8,957	▲10.3		223	3,605	2,133	1,608	153	305		414	416	100
12.千葉	18,146	▲22.4		1,138	7,813	3,053	2,171	-47	340	16	522	2,675	465
13.東京	41,364	▲25.1		712	3,541	1,811	26,755	2,338	1,384	2,694	1,196	690	243
14.神奈川	18,821	▲42.6		343	3,853	2,575	6,512	1,759	652		1,292	766	1,069
15.新潟	22,666	241.2	36	342	2,474	14,394	736	425	91		41	4,005	123
16.富山	2,105	▲35.8		422	905	274	438				15	52	
17.石川	3,744	33.7		19	201	1,885	223	546	6		6	852	6
18.福井	12,048	0.4		157	380	10,712	454	256	9			61	18
19.山梨	1,560	▲12.6		25	536	317	192	352			9	48	82
20.長野	2,686	▲1.1		31	136	1,359	696	285	20		6	148	6
21.岐阜	3,437	▲5.2		852	810	166	954	29	16		500	90	21
22.静岡	12,018	61.4	50	157	3,428	1,750	2,487	1,561	291		284	468	1,543
23.愛知	22,450	8.1		18	10,511	1,847	1,946	3,815	353	476	2,127	1,223	133
24.三重	4,401	▲16.0		112	2,095	108	653	595	5	78	102	652	
25.滋賀	10,604	9.6	2,740	55	5,709	276	1,079	118	5	8	408	185	20
26.京都	7,250	▲47.9		106	3,123	644	2,209	357			388	339	84
27.大阪	31,551	12.2		129	4,148	2,978	14,147	484	1,022	5	7,632	185	823
28.兵庫	15,230	▲14.8	50	445	7,985	1,601	2,791	729	123	323	72	990	120
29.奈良	814	▲57.1			96	221	154	42			63	237	1
30.和歌山	5,994	68.6		6	2,787	680	436	398	31		16	1,631	9
31.鳥取	1,061	▲34.7			424	54	326	148	8			101	
32.島根	3,574	10.8	8	79	143	3,002	55	151			18	78	40
33.岡山	4,316	▲7.1		80	2,930	496	235	131	143		147	86	69
34.広島	6,836	11.9	15	128	4,073	304	923	1,164	23		-100	230	77
35.山口	5,502	20.5		182	4,989	126	690	144	19		-915	58	209
36.徳島	1,556	92.0			1,109	338	74	30					5
37.香川	3,409	60.6			1,289	847	601	386	54		23	180	29
38.愛媛	5,939	34.5		106	3,025	2,304	373	99	17			9	6
39.高知	1,164	▲11.4		133	309	314	176	206				26	
40.福岡	13,797	20.6		654	3,574	6,080	1,251	1,053	12		36	1,062	75
41.佐賀	5,487	350.7			661	4,563	71	65	61			66	
42.長崎	2,560	35.0			304	1,472	66	442			40	78	158
43.熊本	2,615	▲20.3			1,855	537	36	102	30	8		30	17
44.大分	4,809	57.3		206	3,249	1,060	210	26	10			47	
45.宮崎	6,032	189.6			661	5,022	119	133		5		92	
46.鹿児島	11,965	67.1			353	11,147	176	246				43	
47.沖縄	868	▲24.1			59	32		81	79	94	13	395	116

注1) 機械装置等工事については、平成12年度より新たに調査を実施している。

注2) 受注高の少ない集計区分等の数値は、誤差が大きいため利用に当たっては注意して下さい。

Ⅲ-4. 発注者別・施工地域別請負契約額

2) 土木工事及び機械装置等工事(1件500万円以上の工事)

平成20年 9月分

(単位:百万円,%)

	合 計		農林漁業	鉱業、採石業、 砂利採取業、 建設業	製造業	電気・ガス・ 熱供給・ 水道業	運輸業、 郵便業	情報通信業	卸売業、 小売業	金融業、 保険業	不動産業	サービス業	その他
		前年同月比											
Ⅰ全国計	403,931	6.3	3,555	7,237	110,769	124,178	79,471	26,738	5,470	4,715	14,948	20,486	6,364
1.北海道	11,064	▲40.4	266	485	1,897	4,293	1,288	552	87	790	19	1,310	78
2.東北	30,904	▲2.8	309	384	7,352	11,645	5,133	4,765	94	102	266	381	474
3.関東	126,159	▲11.0	81	3,254	28,304	31,732	39,914	6,096	2,869	2,810	3,746	5,243	2,111
4.北陸	40,563	64.0	36	518	3,477	27,896	1,686	1,665	106	0	62	4,970	147
5.中部	42,306	14.1	50	287	16,886	4,515	5,252	6,925	678	570	3,014	2,433	1,696
6.近畿	71,443	8.2	2,790	741	23,847	6,399	20,816	2,128	1,181	336	8,579	3,568	1,057
7.中国	21,290	5.5	23	469	12,558	3,982	2,229	1,738	193	0	-850	552	395
8.四国	12,068	39.3	0	239	5,732	3,803	1,224	721	71	0	23	215	40
9.九州・沖縄	48,134	53.9	0	861	10,716	29,913	1,929	2,148	191	107	89	1,814	366

注1) 機械装置等工事については、平成12年度より新たに調査を実施している。

注2) 地域別区分

東 北 : 青森県、岩手県、宮城県、秋田県、山形県、福島県  
 関 東 : 茨城県、栃木県、群馬県、埼玉県、千葉県、東京都、神奈川県、山梨県、長野県  
 北 陸 : 新潟県、富山県、石川県、福井県  
 中 部 : 岐阜県、静岡県、愛知県、三重県  
 近 畿 : 滋賀県、京都府、大阪府、兵庫県、奈良県、和歌山県  
 中 国 : 鳥取県、島根県、岡山県、広島県、山口県  
 四 国 : 徳島県、香川県、愛媛県、高知県  
 九 州・沖 縄 : 福岡県、佐賀県、長崎県、熊本県、大分県、宮崎県、鹿児島県、沖縄県