

最近の建築確認件数等の状況について

平成20年11月28日
国土交通省
住宅局 建築指導課

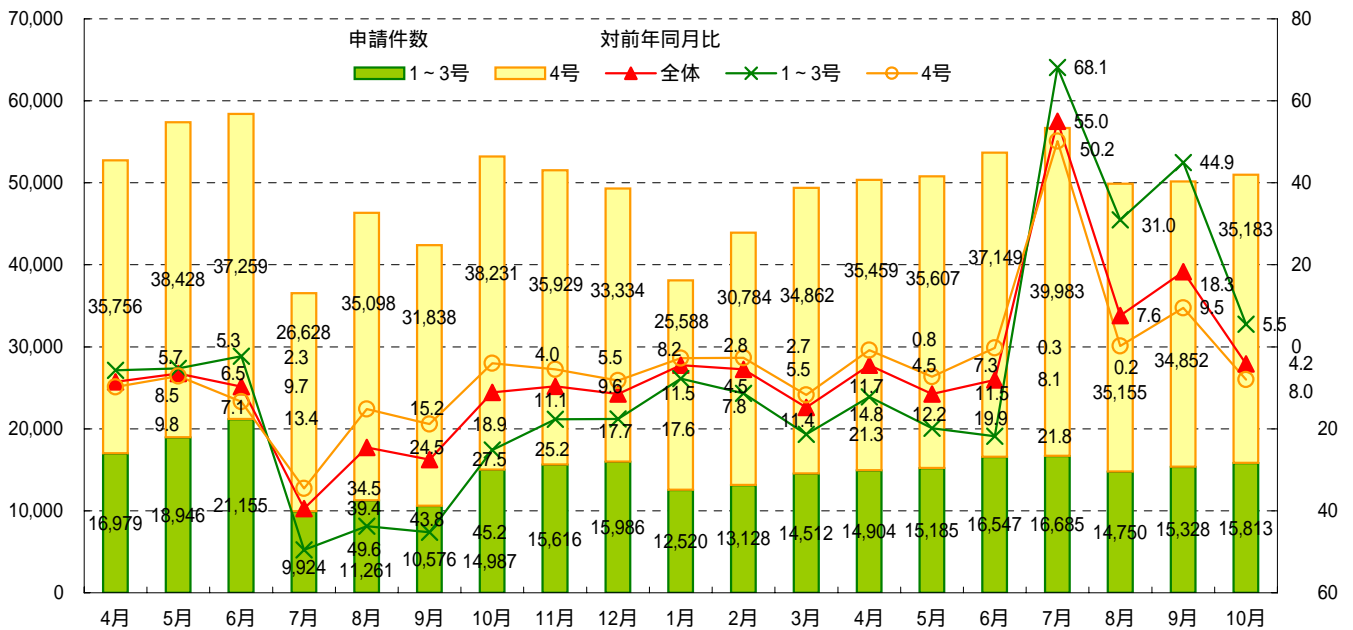
10月の建築確認件数は、前月より増加し、対前年同月比は減少。対前年同月比は1～3号建築物では増加、4号建築物では減少。構造計算適合性判定の合格件数は前月より増加。

【建築確認（交付件数）の推移】

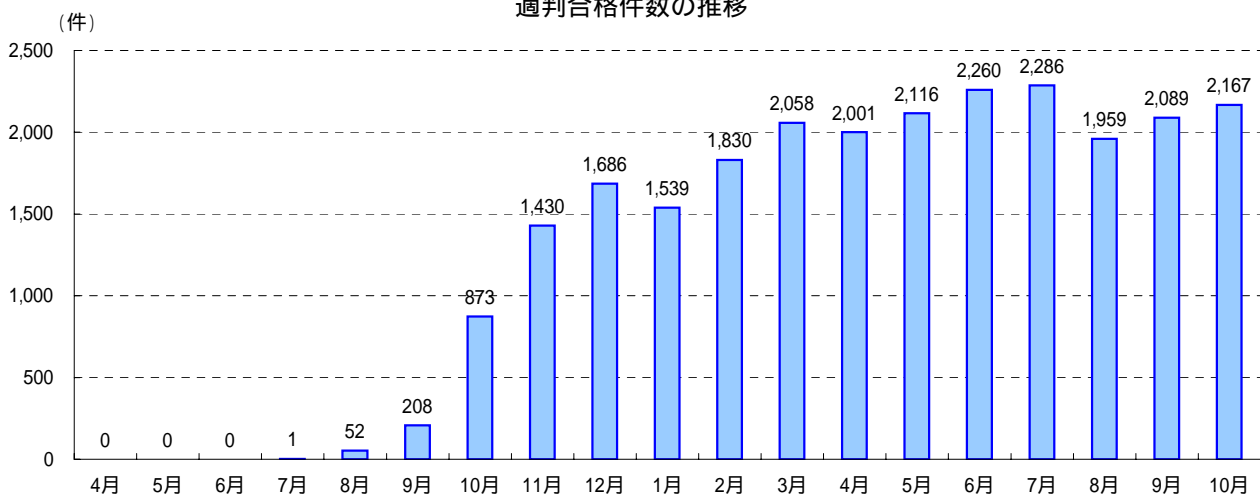
平成19年	4月	5月	6月	7月	8月	9月	10月	11月	12月	1月	2月	3月	4月	5月	6月	7月	8月	9月	10月
建築確認（交付件数）	52,735	57,374	58,414	36,552	46,359	42,414	53,218	51,545	49,320	38,108	43,912	49,374	50,363	50,792	53,696	56,668	49,905	50,180	50,996
（対前年同月比）	8.5	6.5	9.7	39.4	24.5	27.5	11.1	9.6	11.5	4.5	5.5	14.8	4.5	11.5	8.1	55.0	7.6	18.3	4.2
1～3号建築物	16,979	18,946	21,155	9,924	11,261	10,576	14,987	15,616	15,986	12,520	13,128	14,512	14,904	15,185	16,547	16,685	14,750	15,328	15,813
（1）	5.7	5.3	2.3	49.6	43.8	45.2	25.2	17.7	17.6	7.8	11.4	21.3	12.2	19.9	21.8	68.1	31.0	44.9	5.5
適判合格件数	-	-	0	1	52	208	873	1,430	1,686	1,539	1,830	2,058	2,001	2,116	2,260	2,286	1,959	2,089	2,167
4号建築物	35,756	38,428	37,259	26,628	35,098	31,838	38,231	35,929	33,334	25,588	30,784	34,862	35,459	35,607	37,149	39,983	35,155	34,852	35,183
（2）	9.8	7.1	13.4	34.5	15.2	18.9	4.0	5.5	8.2	2.8	2.7	11.7	0.8	7.3	0.3	50.2	0.2	9.5	8.0

- 1 特殊建築物、一定規模以上の建築物（建築基準法第6条第1項第1～3号）
- 2 1～3号建築物以外の建築物で木造2階建て等の小規模建築物（建築基準法第6条第1項第4号）

建築確認交付数の推移
交付件数(件) 対前年同月比(%)



適判合格件数の推移

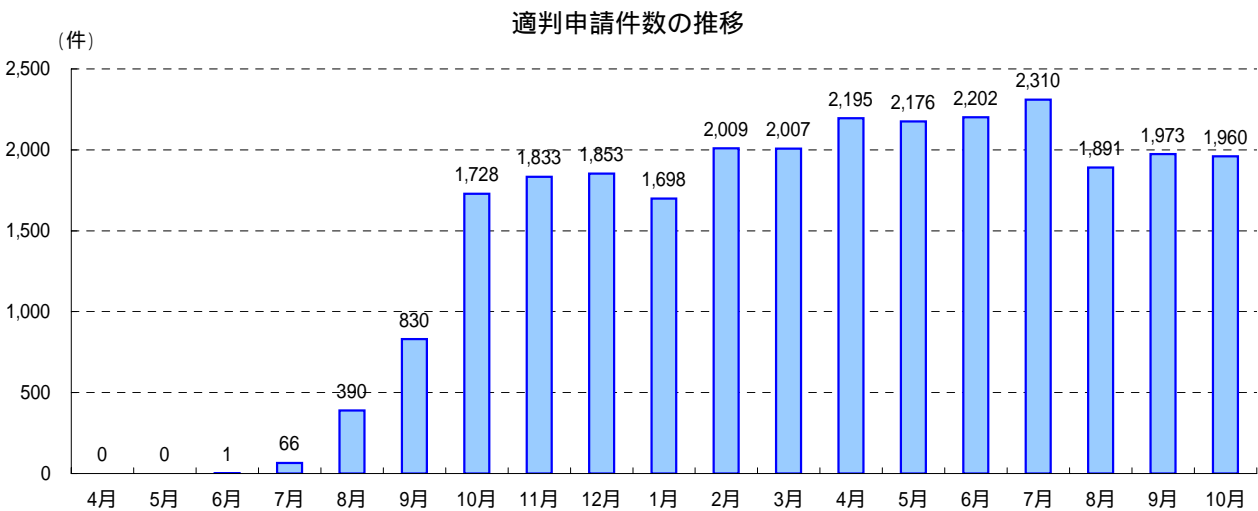
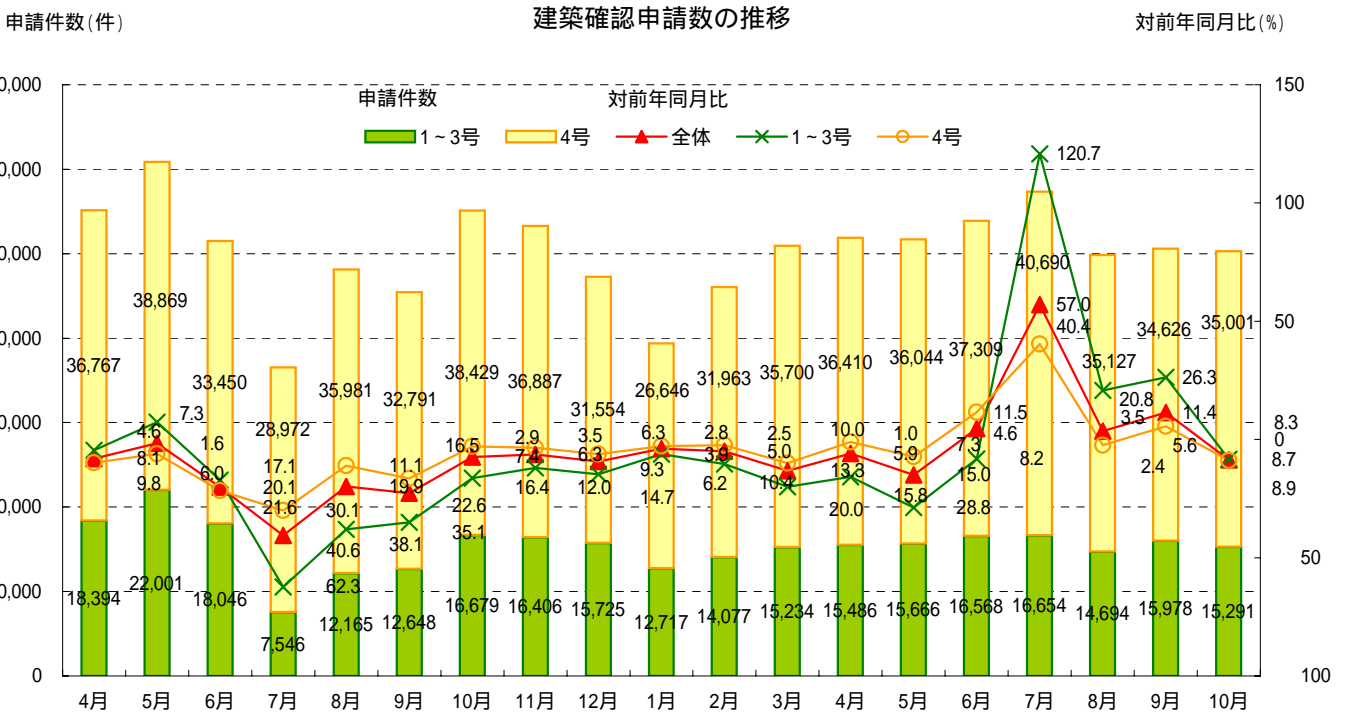


10月の建築確認申請件数は、前月より減少し、対前年同月比は減少。1～3号建築物、4号建築物とも対前年同月比は減少。構造計算適合性判定の申請件数は前月より減少。

【建築確認（申請件数）の推移】

平成19年	4月	5月	6月	7月	8月	9月	10月	11月	12月	1月	2月	3月	4月	5月	6月	7月	8月	9月	10月
建築確認（申請件数）	55,161	60,870	51,496	36,518	48,146	45,439	55,108	53,293	47,279	39,363	46,040	50,934	51,896	51,710	53,877	57,344	49,821	50,604	50,292
（対前年同月比）	8.1	1.6	20.1	40.6	19.9	22.6	7.4	6.3	9.3	3.9	5.0	13.3	5.9	15.0	4.6	57.0	3.5	11.4	8.7
1～3号建築物	18,394	22,001	18,046	7,546	12,165	12,648	16,679	16,406	15,725	12,717	14,077	15,234	15,486	15,666	16,568	16,654	14,694	15,978	15,291
（1）	4.6	7.3	17.1	62.3	38.1	35.1	16.4	12.0	14.7	6.2	10.4	20.0	15.8	28.8	8.2	120.7	20.8	26.3	8.3
適判申請件数	-	-	-	66	390	830	1,728	1,833	1,853	1,698	2,009	2,007	2,195	2,176	2,202	2,310	1,891	1,973	1,960
4号建築物	36,767	38,869	33,450	28,972	35,981	32,791	38,429	36,887	31,554	26,646	31,963	35,700	36,410	36,044	37,309	40,690	35,127	34,626	35,001
（2）	9.8	6.0	21.6	30.1	11.1	16.5	2.9	3.5	6.3	2.8	2.5	5.0	10.0	5.9	11.5	40.4	2.4	5.6	8.9

- 1 特殊建築物、一定規模以上の建築物（建築基準法第6条第1項第1～3号）
- 2 1～3号建築物以外の建築物で木造2階建て等の小規模建築物（建築基準法第6条第1項第4号）



問合せ先
 国土交通省 住宅局 建築指導課 代表 03-5253-8111
 企画専門官 深井 敦夫 (内線39-515)
 係員 上野 翔平 (内線39-533)

確認件数(計画変更を除く)の推移【2007年4月～2008年10月】

	総計(特定行政庁+指定確認検査機関)							特定行政庁							指定確認検査機関						
	合計	対前年 同月比	1～3号 建築物	対前年 同月比	構造適判 合格	4号 建築物	対前年 同月比	合計	対前年 同月比	1～3号 建築物	対前年 同月比	構造適判 合格	4号 建築物	対前年 同月比	合計	対前年 同月比	1～3号 建築物	対前年 同月比	構造適判 合格	4号 建築物	対前年 同月比
	件	%	件	%	件	件	%	件	%	件	%	件	件	%	件	%	件	%	件	件	%
4月	52,735	8.5	16,979	5.7	-	35,756	9.8	16,115	19.3	4,423	20.3	-	11,692	18.9	36,620	2.8	12,556	0.7	-	24,064	4.6
5月	57,374	6.5	18,946	5.3	-	38,428	7.1	17,772	17.2	5,160	20.1	-	12,612	15.9	39,602	0.8	13,786	1.8	-	25,816	2.1
6月	58,414	9.7	21,155	2.3	0	37,259	13.4	19,907	8.8	6,896	2.1	0	13,011	13.6	38,507	10.2	14,259	4.3	0	24,248	13.3
7月	36,552	39.4	9,924	49.6	1	26,628	34.5	12,167	39.1	3,128	49.0	0	9,039	34.6	24,385	39.6	6,796	49.8	1	17,589	34.5
8月	46,359	24.5	11,261	43.8	52	35,098	15.2	13,586	33.4	2,613	59.5	18	10,973	21.3	32,773	20.1	8,648	36.3	34	24,125	12.1
9月	42,414	27.5	10,576	45.2	208	31,838	18.9	12,813	32.3	2,477	57.7	87	10,336	20.9	29,601	25.3	8,099	39.7	121	21,502	17.8
10月	53,218	11.1	14,987	25.2	873	38,231	4.0	16,976	11.7	3,721	38.0	370	13,255	0.3	36,242	10.9	11,266	19.8	503	24,976	6.2
11月	51,545	9.6	15,616	17.7	1,430	35,929	5.5	16,074	8.1	4,002	24.4	531	12,072	1.0	35,471	10.3	11,614	15.1	899	23,857	7.7
12月	49,320	11.5	15,986	17.6	1,686	33,334	8.2	14,932	8.8	3,837	27.3	573	11,095	0.0	34,388	12.6	12,149	14.0	1,113	22,239	11.8
1月	38,108	4.5	12,520	7.8	1,539	25,588	2.8	10,705	3.1	2,885	17.4	526	7,820	3.5	27,403	5.0	9,635	4.4	1,013	17,768	5.3
2月	43,912	5.5	13,128	11.4	1,830	30,784	2.7	12,830	8.8	3,339	20.6	678	9,491	3.7	31,082	4.0	9,789	7.7	1,152	21,293	2.2
3月	49,374	14.8	14,512	21.3	2,058	34,862	11.7	15,707	13.2	3,740	28.3	737	11,967	7.1	33,667	15.5	10,772	18.6	1,321	22,895	13.9
4月	50,363	4.5	14,904	12.2	2,001	35,459	0.8	15,343	4.8	3,414	22.8	716	11,929	2.0	35,020	4.4	11,490	8.5	1,285	23,530	2.2
5月	50,792	11.5	15,185	19.9	2,116	35,607	7.3	15,498	12.8	3,681	28.7	718	11,817	6.3	35,294	10.9	11,504	16.6	1,398	23,790	7.8
6月	53,696	8.1	16,547	21.8	2,260	37,149	0.3	16,117	19.0	4,085	40.8	818	12,032	7.5	37,579	2.4	12,462	12.6	1,442	25,117	3.6
7月	56,668	55.0	16,685	68.1	2,286	39,983	50.2	16,212	33.2	3,940	26.0	813	12,272	35.8	40,456	65.9	12,745	87.5	1,473	27,711	57.5
8月	49,905	7.6	14,750	31.0	1,959	35,155	0.2	14,343	5.6	3,582	37.1	682	10,761	1.9	35,562	8.5	11,168	29.1	1,277	24,394	1.1
9月	50,180	18.3	15,328	44.9	2,089	34,852	9.5	14,335	11.9	3,450	39.3	699	10,885	5.3	35,845	21.1	11,878	46.7	1,390	23,967	11.5
10月	50,996	4.2	15,813	5.5	2,167	35,183	8.0	15,220	10.3	3,711	0.3	743	11,509	13.2	35,776	1.3	12,102	7.4	1,424	23,674	5.2

申請件数(計画変更を除く)の推移【2007年4月～2008年10月】

	総計(特定行政庁+指定確認検査機関)							特定行政庁							指定確認検査機関						
	合計	対前年 同月比	1～3号 建築物	対前年 同月比	構造適判 申請	4号 建築物	対前年 同月比	合計	対前年 同月比	1～3号 建築物	対前年 同月比	構造適判 申請	4号 建築物	対前年 同月比	合計	対前年 同月比	1～3号 建築物	対前年 同月比	構造適判 申請	4号 建築物	対前年 同月比
	件	%	件	%	件	件	%	件	%	件	%	件	件	%	件	%	件	%	件	件	%
4月	55,161	8.1	18,394	4.6	-	36,767	9.8	17,037	20.0	5,028	19.1	-	12,009	20.4	38,124	1.6	13,366	2.4	-	24,758	3.6
5月	60,870	1.6	22,001	7.3	-	38,869	6.0	18,978	10.6	6,191	3.9	-	12,787	13.5	41,892	3.1	15,810	12.5	-	26,082	1.8
6月	51,496	20.1	18,046	17.1	1	33,450	21.6	17,860	17.9	6,052	11.3	1	11,808	21.0	33,636	21.2	11,994	19.8	0	21,642	21.9
7月	36,518	40.6	7,546	62.3	66	28,972	30.1	11,216	44.5	1,751	72.2	42	9,465	32.0	25,302	38.6	5,795	57.8	24	19,507	29.0
8月	48,146	19.9	12,165	38.1	390	35,981	11.1	14,271	28.5	2,881	53.8	204	11,390	16.9	33,875	15.6	9,284	30.7	186	24,591	8.1
9月	45,439	22.6	12,648	35.1	830	32,791	16.5	13,962	25.8	3,186	44.7	370	10,776	17.5	31,477	21.2	9,462	31.0	460	22,015	16.0
10月	55,108	7.4	16,679	16.4	1,728	38,429	2.9	17,781	5.7	4,315	25.9	616	13,466	3.4	37,327	8.3	12,364	12.5	1,112	24,963	6.0
11月	53,293	6.3	16,406	12.0	1,833	36,887	3.5	16,779	2.1	4,294	15.4	704	12,485	3.5	36,514	8.1	12,112	10.7	1,129	24,402	6.7
12月	47,279	9.3	15,725	14.7	1,853	31,554	6.3	13,792	7.4	3,805	20.6	650	9,987	1.1	33,487	10.0	11,920	12.6	1,203	21,567	8.5
1月	39,363	3.9	12,717	6.2	1,698	26,646	2.8	11,540	2.9	3,161	13.5	628	8,379	1.9	27,823	4.4	9,556	3.5	1,070	18,267	4.8
2月	46,040	5.0	14,077	10.4	2,009	31,963	2.5	13,602	8.6	3,673	18.1	734	9,929	4.5	32,438	3.5	10,404	7.3	1,275	22,034	1.5
3月	50,934	13.3	15,234	20.0	2,007	35,700	10.0	16,054	11.7	3,925	27.9	722	12,129	4.8	34,880	14.0	11,309	16.8	1,285	23,571	12.5
4月	51,896	5.9	15,486	15.8	2,195	36,410	1.0	16,430	3.6	3,961	21.2	774	12,469	3.8	35,466	7.0	11,525	13.8	1,421	23,941	3.3
5月	51,710	15.0	15,666	28.8	2,176	36,044	7.3	16,243	14.4	4,112	33.6	781	12,131	5.1	35,467	15.3	11,554	26.9	1,395	23,913	8.3
6月	53,877	4.6	16,568	8.2	2,202	37,309	11.5	15,758	11.8	3,910	35.4	848	11,848	0.3	38,119	13.3	12,658	5.5	1,354	25,461	17.6
7月	57,344	57.0	16,654	120.7	2,310	40,690	40.4	16,275	45.1	3,935	124.7	775	12,340	30.4	41,069	62.3	12,719	119.5	1,535	28,350	45.3
8月	49,821	3.5	14,694	20.8	1,891	35,127	2.4	14,079	1.3	3,420	18.7	607	10,659	6.4	35,742	5.5	11,274	21.4	1,284	24,468	0.5
9月	50,604	11.4	15,978	26.3	1,973	34,626	5.6	14,752	5.7	3,456	8.5	636	11,296	4.8	35,852	13.9	12,522	32.3	1,337	23,330	6.0
10月	50,292	8.7	15,291	8.3	1,960	35,001	8.9	14,729	17.2	3,378	21.7	659	11,351	15.7	35,563	4.7	11,913	3.6	1,301	23,650	5.3

都道府県別確認件数(計画変更を除く。)[2008年10月]

総数	総計(特定行政庁+指定機関)							特定行政庁							指定確認検査機関						
	合計	対前年 同月比	1~3号 建築物	対前年 同月比	構造適判 合格	4号 建築物	対前年 同月比	合計	対前年 同月比	1~3号 建築物	対前年 同月比	構造適判 合格	4号 建築物	対前年 同月比	合計	対前年 同月比	1~3号 建築物	対前年 同月比	構造適判 合格	4号 建築物	対前年 同月比
	件	%	件	%	件	件	%	件	%	件	%	件	件	%	件	%	件	%	件	件	%
1 北海道	1,781	15.1	463	21.5	37	1,318	12.5	1,176	21.2	249	29.7	22	927	18.6	605	0.2	214	9.3	15	391	6.3
2 青森	494	5.5	81	3.6	8	413	5.9	177	31.1	37	11.9	6	140	50.5	317	18.3	44	4.8	2	273	21.1
3 岩手	617	16.2	95	30.1	20	522	13.0	475	7.9	65	27.0	15	410	4.0	142	35.5	30	36.2	5	112	35.3
4 宮城	893	12.8	197	23.3	25	696	9.3	318	17.0	61	7.6	11	257	18.9	575	10.3	136	28.8	14	439	2.4
5 秋田	500	20.3	79	28.2	15	421	18.6	292	25.3	44	2.3	12	248	28.7	208	11.9	35	47.8	3	173	2.4
6 山形	464	0.2	107	10.3	21	357	2.5	160	34.4	47	17.5	18	113	39.6	304	38.8	60	50.0	3	244	36.3
7 福島	813	13.3	182	12.9	27	631	13.4	141	26.6	43	24.6	15	98	27.4	672	9.9	139	8.6	12	533	10.3
8 茨城	1,572	9.1	385	1.8	41	1,187	11.3	258	7.2	63	3.1	25	195	8.5	1,314	9.5	322	1.5	16	992	11.8
9 栃木	1,173	7.6	319	1.6	20	854	10.6	694	13.3	100	15.3	11	594	12.9	479	2.1	219	11.7	9	260	4.8
10 群馬	1,140	5.2	250	2.5	32	890	7.1	835	8.0	121	1.7	22	714	9.5	305	3.7	129	3.2	10	176	4.1
11 埼玉	3,395	3.5	921	8.4	96	2,474	7.2	534	15.9	82	24.8	19	452	14.1	2,861	0.7	839	13.2	77	2,022	5.6
12 千葉	2,762	1.9	689	9.2	73	2,073	5.1	340	11.5	85	21.4	58	255	18.8	2,422	0.4	604	7.7	15	1,818	2.8
13 東京都	3,881	7.6	2,041	34.6	335	1,840	12.0	1,193	3.1	453	27.6	63	740	7.7	2,688	9.7	1,588	36.8	272	1,100	14.7
14 神奈川県	3,644	4.5	1,174	9.2	131	2,470	2.4	726	6.1	124	13.3	29	602	5.2	2,918	7.8	1,050	12.7	102	1,868	5.2
15 新潟	1,166	16.5	254	16.7	38	912	16.5	669	21.0	116	25.2	12	553	20.1	497	9.6	138	8.0	26	359	10.3
16 富山	544	10.5	100	3.8	15	444	11.9	278	19.4	65	13.3	10	213	21.1	266	1.1	35	20.7	5	231	1.3
17 石川	536	16.4	118	25.3	29	418	20.0	318	24.8	72	32.1	20	246	22.4	218	0.0	46	11.5	9	172	3.6
18 福井	330	19.9	78	17.0	9	252	20.8	243	20.3	63	14.9	8	180	22.1	87	18.7	15	25.0	1	72	17.2
19 山梨	367	0.5	88	1.1	13	279	0.4	66	43.1	19	32.1	2	47	46.6	301	20.9	69	16.9	11	232	22.1
20 長野	1,132	5.4	277	3.0	40	855	7.9	711	8.8	128	1.6	25	583	10.9	421	1.0	149	4.2	15	272	0.7
21 岐阜	936	1.8	251	7.3	41	685	0.0	134	16.5	58	45.0	18	76	1.3	802	0.2	193	0.5	23	609	0.2
22 静岡県	1,952	3.5	621	1.5	92	1,331	5.6	276	13.6	90	34.3	20	186	5.7	1,676	5.8	531	2.6	72	1,145	7.2
23 愛知県	3,689	1.0	1,257	22.6	207	2,432	7.4	513	28.5	162	24.6	63	351	40.2	3,176	8.2	1,095	22.3	144	2,081	2.0
24 三重	918	1.7	236	8.2	25	682	0.7	396	6.4	91	9.9	10	305	5.3	522	2.2	145	7.1	15	377	6.2
25 滋賀	818	2.0	229	21.2	28	589	3.9	112	4.3	33	43.5	6	79	16.0	706	3.1	196	18.1	22	510	1.7
26 京都	975	12.3	351	43.9	51	624	0.0	210	8.7	46	91.7	12	164	20.4	765	19.9	305	38.6	39	460	10.0
27 大阪	2,585	5.1	1,218	1.6	174	1,367	10.4	145	31.0	61	6.2	16	84	42.1	2,440	2.9	1,157	2.0	158	1,283	7.0
28 兵庫県	2,095	5.7	682	2.2	89	1,413	9.1	242	41.5	70	84.2	11	172	29.3	1,853	9.6	612	2.7	78	1,241	12.7
29 奈良	524	3.1	131	15.9	15	393	8.2	28	45.1	13	18.2	3	15	62.5	496	1.2	118	15.7	12	378	2.6
30 和歌山	387	8.1	106	12.8	12	281	14.1	151	11.2	44	37.5	3	107	22.5	236	6.0	62	0.0	9	174	7.9
31 鳥取	190	9.1	43	23.2	6	147	3.9	34	13.3	8	33.3	3	26	44.4	156	12.8	35	20.5	3	121	10.4
32 島根	247	7.4	55	17.0	9	192	4.9	153	10.1	28	86.7	7	125	0.8	94	3.3	27	15.6	2	67	13.6
33 岡山	788	2.5	248	2.7	37	540	2.4	74	32.1	17	112.5	4	57	18.8	714	5.1	231	6.5	33	483	4.4
34 広島	930	8.4	354	5.0	34	576	15.0	241	1.2	99	22.2	18	142	12.9	689	10.6	255	0.4	16	434	15.7
35 山口	485	12.3	136	15.5	14	349	11.0	171	12.3	53	10.4	9	118	19.7	314	12.3	83	26.5	5	231	5.7
36 徳島	297	1.3	78	27.9	11	219	8.8	162	18.2	55	27.9	8	107	13.8	135	17.7	23	27.8	3	112	23.3
37 香川	412	7.6	120	5.3	20	292	12.0	66	11.9	36	38.5	7	30	9.1	346	10.6	84	4.5	13	262	12.4
38 愛媛	520	14.9	149	3.2	25	371	18.8	173	0.6	52	4.0	18	121	0.8	347	21.0	97	6.7	7	250	25.4
39 高知	231	2.7	74	13.8	10	157	1.9	107	28.9	38	31.0	10	69	27.8	124	12.7	36	0.0	0	88	17.0
40 福岡	1,713	2.9	575	0.2	99	1,138	4.4	556	11.0	136	8.8	26	420	11.7	1,157	8.4	439	2.2	73	718	11.8
41 佐賀	301	5.9	88	12.9	17	213	2.7	156	3.7	55	1.8	12	101	4.7	145	8.2	33	26.7	5	112	0.9
42 長崎	415	6.4	104	15.4	15	311	16.5	340	27.8	75	2.7	9	265	37.3	75	39.5	29	42.0	6	46	37.8
43 熊本	603	11.2	155	25.5	22	448	4.9	194	26.2	57	32.9	8	137	23.0	409	1.7	98	20.3	14	311	6.1
44 大分	412	8.6	156	15.6	15	256	19.0	183	19.4	55	14.6	7	128	28.5	229	2.2	101	16.1	8	128	6.6
45 宮崎	428	8.7	89	1.1	13	339	11.0	291	8.8	70	0.0	8	221	11.2	137	8.7	19	5.6	5	118	10.6
46 鹿児島	539	22.0	137	17.5	15	402	23.4	379	17.4	107	2.7	13	272	22.1	160	31.0	30	46.4	2	130	26.1
47 沖縄	402	35.4	272	46.2	46	130	17.1	127	18.7	65	8.3	11	62	31.9	275	44.7	207	64.3	35	68	6.3

都道府県別申請件数(計画変更を除く。)[2008年10月]

総数	総計(特定行政庁+指定機関)							特定行政庁							指定確認検査機関						
	合計	対前年 同月比	1~3号 建築物	対前年 同月比	構造適判 申請	4号 建築物	対前年 同月比	合計	対前年 同月比	1~3号 建築物	対前年 同月比	構造適判 申請	4号 建築物	対前年 同月比	合計	対前年 同月比	1~3号 建築物	対前年 同月比	構造適判 申請	4号 建築物	対前年 同月比
	件	%	件	%	件	件	%	件	%	件	%	件	件	%	件	%	件	%	件	件	件
1 北海道	1,707	16.7	415	24.5	34	1,292	13.8	1,119	21.4	208	29.5	19	911	19.3	588	5.8	207	18.8	15	381	3.3
2 青森	463	3.7	84	5.0	4	379	5.5	184	49.6	47	23.7	2	137	61.2	279	22.1	37	11.9	2	242	23.4
3 岩手	588	20.2	89	37.3	12	499	16.1	464	8.8	63	34.4	11	401	2.9	124	45.6	26	43.5	1	98	46.2
4 宮城	955	14.6	208	32.2	21	747	7.9	356	11.9	66	21.4	9	290	9.4	599	16.1	142	36.3	12	457	6.9
5 秋田	472	25.7	67	46.8	5	405	20.4	268	30.2	38	37.7	3	230	28.8	204	18.7	29	55.4	2	175	5.9
6 山形	436	2.2	84	16.0	16	352	1.7	137	42.2	31	48.3	13	106	40.1	299	43.1	53	32.5	3	246	45.6
7 福島	781	3.7	171	31.9	20	610	21.5	128	33.3	30	40.0	8	98	31.0	653	16.4	141	29.9	12	512	42.2
8 茨城	1,512	9.6	329	18.6	39	1,183	6.7	269	7.2	52	31.6	22	217	1.4	1,243	10.1	277	15.5	17	966	8.3
9 栃木	1,172	12.7	322	3.6	12	850	6.8	698	18.2	104	21.2	8	594	17.6	474	3.1	218	7.9	4	256	10.8
10 群馬	1,111	6.8	245	0.4	29	866	8.6	810	10.3	122	1.6	23	688	11.7	301	4.2	123	2.5	6	178	5.3
11 埼玉	3,400	4.3	922	2.7	87	2,478	4.8	546	15.7	96	26.2	21	450	13.1	2,854	1.7	826	1.0	66	2,028	2.8
12 千葉	2,927	7.8	717	1.8	80	2,210	9.6	323	20.2	69	9.2	67	254	22.8	2,604	6.0	648	0.9	13	1,956	7.6
13 東京都	3,885	6.0	1,999	1.5	337	1,886	10.3	1,108	20.6	413	19.3	75	695	21.4	2,777	1.5	1,586	4.5	262	1,191	2.3
14 神奈川県	3,686	3.4	1,203	6.1	125	2,483	2.1	749	15.5	127	34.9	33	622	10.0	2,937	0.2	1,076	0.9	92	1,861	0.9
15 新潟	1,149	16.3	235	17.3	27	914	16.0	668	19.3	100	32.0	7	568	16.6	481	11.6	135	1.5	20	346	15.0
16 富山	537	8.7	81	24.3	17	456	5.2	277	16.3	53	35.4	12	224	10.0	260	1.2	28	12.0	5	232	0.0
17 石川	484	21.7	93	32.6	21	391	15.5	279	29.0	52	38.1	15	227	26.5	205	8.9	41	24.1	6	164	4.1
18 福井	316	21.8	80	2.4	12	236	26.7	231	21.7	65	8.3	11	166	29.4	85	22.0	15	31.8	1	70	19.5
19 山梨	382	8.8	80	18.4	15	302	5.9	86	28.9	19	36.7	4	67	26.4	296	0.7	61	10.3	11	235	2.2
20 長野	1,109	11.0	222	22.6	21	887	7.5	709	13.7	100	28.1	12	609	10.8	400	5.7	122	17.6	9	278	0.7
21 岐阜	884	12.9	239	12.5	33	645	13.1	128	7.9	52	1.9	13	76	11.6	756	13.7	187	15.0	20	569	13.3
22 静岡県	1,874	9.6	541	13.2	59	1,333	8.1	248	15.4	62	23.5	10	186	12.3	1,626	8.7	479	11.6	49	1,147	7.4
23 愛知県	3,632	5.4	1,233	4.6	170	2,399	5.9	466	41.8	113	48.9	42	353	39.1	3,166	4.1	1,120	4.6	128	2,046	3.9
24 三重	877	12.9	243	26.1	26	634	6.5	393	18.3	104	30.2	18	289	13.0	484	8.0	139	22.8	8	345	0.3
25 滋賀	820	7.9	242	20.4	34	578	16.1	118	5.6	38	46.2	8	80	19.2	702	8.2	204	16.6	26	498	15.6
26 京都	959	2.8	324	3.5	44	635	2.4	198	24.4	34	27.7	3	164	23.7	761	13.4	290	9.0	41	471	16.3
27 大阪	2,511	9.7	1,154	6.1	142	1,357	12.6	139	34.1	56	22.2	10	83	40.3	2,372	7.7	1,098	5.1	132	1,274	9.9
28 兵庫県	2,045	4.4	663	13.1	97	1,382	11.0	232	26.1	65	30.0	11	167	24.6	1,813	7.3	598	11.6	86	1,215	14.4
29 奈良	526	2.8	138	21.1	22	388	9.1	32	40.7	14	40.0	5	18	59.1	494	1.4	124	19.2	17	370	3.4
30 和歌山	400	3.6	114	37.3	11	286	13.9	156	10.9	46	48.4	3	110	23.6	244	1.7	68	30.8	8	176	6.4
31 鳥取	183	9.4	45	8.2	5	138	9.8	35	34.6	12	71.4	2	23	21.1	148	15.9	33	21.4	3	115	14.2
32 島根	245	9.4	55	0.0	13	190	12.4	152	11.8	32	28.0	11	120	8.1	93	5.7	23	23.3	2	70	20.7
33 岡山	755	8.6	231	13.8	34	524	6.1	58	23.4	12	33.3	5	46	21.1	697	10.5	219	15.4	29	478	8.1
34 広島	939	11.3	368	2.1	39	571	16.4	222	20.1	88	22.1	15	134	18.8	717	8.2	280	6.5	24	437	15.6
35 山口	510	12.5	148	21.7	13	362	8.1	176	19.6	53	15.9	7	123	21.2	334	8.2	95	24.6	6	239	0.4
36 徳島	281	8.8	68	0.0	9	213	11.3	146	1.4	45	10.0	6	101	7.4	135	17.7	23	27.8	3	112	23.3
37 香川	407	8.5	116	3.3	15	291	10.5	64	1.5	37	23.3	8	27	22.9	343	9.7	79	12.2	7	264	9.0
38 愛媛	492	19.3	133	10.1	14	359	22.3	145	12.1	31	34.0	5	114	3.4	347	22.0	102	1.0	9	245	28.8
39 高知	223	14.6	66	37.7	12	157	1.3	97	4.9	38	26.9	12	59	18.0	126	20.8	28	48.1	0	98	6.7
40 福岡	1,615	11.1	523	20.2	75	1,092	5.9	522	2.1	121	21.9	18	401	6.1	1,093	14.8	402	19.6	57	691	11.7
41 佐賀	279	11.4	85	17.5	14	194	8.5	149	11.8	54	10.0	9	95	12.8	130	11.0	31	27.9	5	99	3.9
42 長崎	396	2.7	101	14.4	25	295	2.1	308	5.5	57	21.9	11	251	14.6	88	23.5	44	2.2	14	44	37.1
43 熊本	615	10.0	152	35.3	21	463	3.3	194	23.0	54	43.2	7	140	10.8	421	2.3	98	30.0	14	323	11.0
44 大分	397	19.5	145	10.5	15	252	23.9	176	31.8	54	8.5	9	122	38.7	221	6.0	91	11.7	6	130	1.5
45 宮崎	439	16.5	100	19.4	9	339	15.7	294	16.9	83	15.3	6	211	17.6	145	15.7	17	34.6	3	128	12.3
46 鹿児島	502	28.2	129	29.1	24	373	27.9	337	29.6	95	25.8	20	242	31.1	165	25.0	34	37.0	4	131	21.1
47 沖縄	414	55.1	289	85.3	51	125	12.6	135	45.2	73	82.5	10	62	17.0	279	60.3	216	86.2	41	63	8.6