

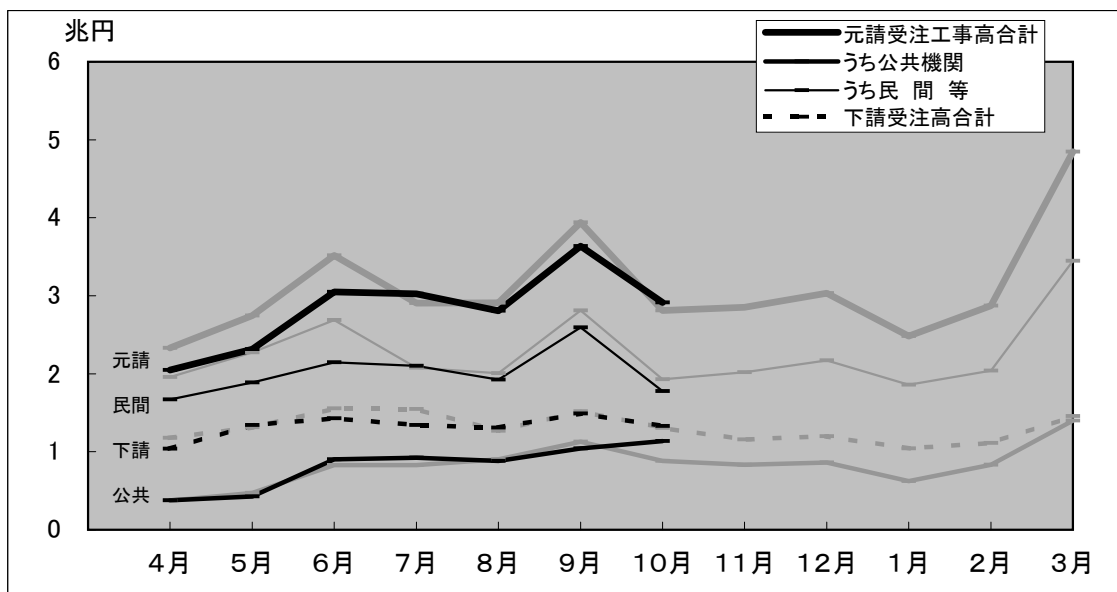
建設工事受注動態統計調査報告

平成20年10月分

Monthly Report on

Current Survey of Orders Received for Construction

受注高の推移(平成20年度)



(グラフ中の淡色の線は、平成19年度の推移)

「建設工事受注動態統計調査」は、平成12年度から開始した統計であり、従来の「公共工事着工統計調査」、「民間土木工事着工調査」及び「建設工事受注調査」の3統計を再編・統合したものである。

11月分は1月9日公表予定

※問い合わせ先

国土交通省 総合政策局 建設統計室
電 話 代表:03-5253-8111
担当者 下 岡(課長補佐) 内線 28-621
佐々木(係 長) 内線 28-622
小 山 内線 28-623
岩 井 内線 28-624

建設工事受注動態統計調査報告（平成20年10月分）

受注高

10月の受注高は4兆2,455億円で、前年同月比3.2%増加した。うち元請受注高は2兆9,146億円で、同3.7%増加し、下請受注高は1兆3,309億円で、同2.1%増加した。

元請受注高のうち公共機関からの受注高は1兆1,358億円で、同28.9%増加し、民間等からの受注高は1兆7,788億円で、同7.8%減少した。

注1) 下請受注高は、2次下請以下も含む。

注2) 四捨五入により億円単位の値としたため、各項目の合計は必ずしも総計と一致しない。

1. 受注高

10月の受注高は、4兆2,455億円。

・前年同月比 3.2%増、8か月ぶりの増加。

1) 元・下請別 (資料編, 表I-1参照)

元請受注高は、2兆9,146億円。(前年同月比 3.7%増、3か月ぶりの増加)

下請受注高は、1兆3,309億円。(同 2.1%増、先月の減少から再び増加)

2) 業種別 (資料編, 表I-2参照)

総合工事業は、2兆8,185億円。(同 1.4%増、3か月ぶりの増加)

職別工事業は、3,588億円。(同 6.0%減、5か月連続の減少)

設備工事業は、1兆682億円。(同 12.0%増、3か月連続の増加)

2. 元請受注高

10月の元請受注高は、2兆9,146億円。

・前年同月比 3.7%増、3か月ぶりの増加。

1) 発注者別 (資料編, 表I-1参照)

公共機関からは、1兆1,358億円。(同 28.9%増、3か月ぶりの増加)

民間等からは、1兆7,788億円。(同 7.8%減、3か月連続の減少)

2) 工事種類別 (資料編, 表I-1参照)

土木工事は、1兆246億円。(同 12.3%増、先月の減少から再び増加)

建築工事は、1兆5,984億円。(同 3.6%増、3か月ぶりの増加)

機械装置等工事は、2,916億円。(同 18.1%減、2か月連続の減少)

※ 建築工事には建築設備工事を含む。

3) 業種別 (資料編, 表I-2参照)

総合工事業は、2兆2,933億円。(同 6.0%増、3か月ぶりの増加)

職別工事業は、842億円。(同 17.1%減、2か月連続の減少)

設備工事業は、5,370億円。(同 1.6%減、2か月連続の減少)

建設工事受注動態統計調査報告（平成20年10月分）

公共機関からの受注工事（1件500万円以上の工事）

10月の公共機関からの受注工事額は1兆818億円で、前年同月比29.2%増加した。うち「国の機関」からは4,372億円で、同66.4%増加し、「地方の機関」からは6,446億円で、同12.2%増加した。

10月の公共機関からの受注工事額は、1兆818億円。

・前年同月比 29.2%増、3か月ぶりの増加。

1. 発注機関別（資料編、表Ⅱ-1参照）

1) 国の機関

「国の機関」からの受注工事額は、4,372億円であった。

・前年同月比 66.4%増、先月の減少から再び増加。

① 国は、2,162億円。（同 45.3%増、2か月連続の増加）

② 独立行政法人は、468億円。

③ 政府関連企業等は、1,741億円。

※ 国以外の機関（再掲：②～③）は、2,210億円。（同 94.0%増、先月の減少から再び増加）

2) 地方の機関

「地方の機関」からの受注工事額は、6,446億円であった。

・前年同月比 12.2%増、3か月ぶりの増加。

① 都道府県は、3,107億円。（同 19.2%増、3か月ぶりの増加）

② 市区町村は、2,675億円。（同 5.8%増、3か月ぶりの増加）

③ 地方公営企業は、547億円。（同 15.1%増、4か月ぶりの増加）

④ その他は、117億円。（同 12.2%減、3か月連続の減少）

2. 工事分類別（資料編、表Ⅱ-2.1参照）

工事分類別にみると、受注工事額の多いのは「道路工事」3,348億円、「治山・治水」1,576億円、「下水道工事」1,035億円であった。

3. 発注機関別・工事分類別（資料編、表Ⅱ-2.1参照）

発注機関別・工事分類別にみると、注工事額の多いのは、都道府県の「道路工事」1,049億円、政府関連企業等の「郵便」920億円、国の「道路工事」918億円であった。

（注） 発注機関の区分、発注機関分類等の見直しに伴い、「独立行政法人」、「政府関連企業等」の前年同月比が算出できなくなったため、これらの合計を「国以外の機関」として再掲している。

建設工事受注動態統計調査報告（平成20年10月分）

民間等からの受注工事

1. 建築工事・建築設備工事（1件5億円以上の工事）

10月の建築工事及び建築設備工事の受注工事額は4,426億円で、前年同月比12.5%増加した。

10月の建築工事及び建築設備工事の受注工事額は、4,426億円。

・前年同月比 12.5%増、2か月連続の増加。

1) 発注者別（資料編、表Ⅲ－1. 1）参照）

- ① 農林漁業は、0億円。
- ② 鉱業、採石業、砂利採取業、建設業は、48億円。（同 12.0%減、3か月連続の減少）
- ③ 製造業は、1,053億円。（同 52.2%増、4か月連続の増加）
- ④ 電気・ガス・熱供給・水道業は、116億円。（同 1,884.0%増、3か月連続の増加）
- ⑤ 運輸業、郵便業は、427億円。（同 77.4%増、2か月連続の増加）
- ⑥ 情報通信業は、296億円。（同 188.0%増、11か月ぶりの増加）
- ⑦ 卸売業、小売業は、213億円。（同 44.1%減、3か月連続の減少）
- ⑧ 金融業、保険業は、34億円。（同 70.1%減、4か月ぶりの減少）
- ⑨ 不動産業は、1,150億円。（同 11.0%減、3か月連続の減少）
- ⑩ サービス業は、1,041億円。（同 9.3%増、3か月連続の増加）
- ⑪ その他は、50億円。（同 51.9%減、4か月ぶりの減少）

2) 工事種類別（資料編、表Ⅲ－2参照）

工事種類別にみると、受注工事額の多いのは「事務所」925億円、「住宅」912億円、「工場・発電所」707億円であった。

3) 発注者別・工事種類別（資料編、表Ⅲ－2参照）

発注者別・工事種類別にみると、受注工事額の多いのは、不動産業の「住宅」637億円、製造業の「工場・発電所」586億円、サービス業の「医療・福祉施設」405億円であった。

(注1) 日本標準産業分類の改訂（第11回改訂）に準拠し、発注者分類を平成15年4月分から変更し、この変更に合わせて、平成12年度から平成14年度までのデータについて再計算を行っている。

(注2) 日本標準産業分類の改訂（第12回改訂）に準拠し、発注者分類の名称を平成20年4月分から変更を行った。

○鉱業、建設業 → 鉱業、採石業、砂利採取業、建設業 ○運輸業 → 運輸業、郵便業
○卸売・小売業 → 卸売業、小売業 ○金融・保険業 → 金融業、保険業

建設工事受注動態統計調査報告（平成20年10月分）

民間等からの受注工事（つづき）

2. 土木工事及び機械装置等工事（1件500万円以上の工事）

10月の土木工事及び機械装置等工事の受注工事額は2,918億円で、前年同月比17.5%減少した。

10月の土木工事及び機械装置等工事の受注工事額は、2,918億円。

・前年同月比 17.5%減、3か月ぶりの減少。

1) 発注者別（資料編、表Ⅲ－1. 2）参照）

- ① 農林漁業は、35億円。（同 211.0%増、3か月連続の増加）
- ② 鉱業、採石業、砂利採取業、建設業は、74億円。（同 16.1%減、2か月連続の減少）
- ③ 製造業は、893億円。（同 38.3%減、3か月ぶりの減少）
- ④ 電気・ガス・熱供給・水道業は、458億円。（同 36.5%減、3か月ぶりの減少）
- ⑤ 運輸業、郵便業は、513億円。（同 33.9%増、先月の減少から再び増加）
- ⑥ 情報通信業は、619億円。（同 84.8%増、3か月連続の増加）
- ⑦ 卸売業、小売業は、19億円。（同 76.1%減、先月の増加から再び減少）
- ⑧ 金融業、保険業は、27億円。（同 231.5%増、2か月連続の増加）
- ⑨ 不動産業は、83億円。（同 3.7%減、5か月連続の減少）
- ⑩ サービス業は、157億円。（同 48.5%減、3か月連続の減少）
- ⑪ その他は、39億円。（同 46.2%減、2か月連続の減少）

2) 工事種類別（資料編、表Ⅲ－2参照）

工事種類別にみると、受注工事額の多いのは「機械装置等工事」1,415億円、「鉄道工事」419億円、「電線路工事」358億円であった。

3) 発注者別・工事種類別（資料編、表Ⅲ－2参照）

発注者別・工事種類別にみると、受注工事額の多いのは、製造業の「機械装置等工事」670億円、運輸業、郵便業の「鉄道工事」419億円、情報通信業の「機械装置等工事」348億円であった。

(注1) 日本標準産業分類の改訂（第11回改訂）に準拠し、発注者分類を平成15年4月分から変更し、この変更に合わせて、平成12年度から平成14年度までのデータについて再計算を行っている。

(注2) 日本標準産業分類の改訂（第12回改訂）に準拠し、発注者分類の名称を平成20年4月分から変更を行った。

○鉱業、建設業 → 鉱業、採石業、砂利採取業、建設業 ○運輸業 → 運輸業、郵便業
○卸売・小売業 → 卸売業、小売業 ○金融・保険業 → 金融業、保険業

I-1. 工事種類別受注高時系列表

(単位：百万円)

	受注高合計													元請受注高						下請受注高					
	土木工事			建築工事・ 建築設備 工事			機械装置等 工事			公共機関からの受注工事			民間等からの受注工事			土木工事			建築工事・ 建築設備 工事			機械装置等 工事			
	土木工事	建築工事・ 建築設備 工事	機械装置等 工事	土木工事	建築工事・ 建築設備 工事	機械装置等 工事	土木工事	建築工事・ 建築設備 工事	機械装置等 工事	土木工事	建築工事・ 建築設備 工事	機械装置等 工事	土木工事	建築工事・ 建築設備 工事	機械装置等 工事	土木工事	建築工事・ 建築設備 工事	機械装置等 工事	土木工事	建築工事・ 建築設備 工事	機械装置等 工事				
H17年度	54,928,031	17,270,016	33,290,368	4,367,646	37,525,247	11,607,463	23,307,658	2,610,125	11,383,855	8,159,900	2,531,508	692,447	26,141,391	3,447,564	20,776,150	1,917,678	17,402,784	5,662,553	9,982,710	1,757,522					
H18年度	51,961,690	15,435,510	32,509,286	4,016,894	35,797,546	10,590,476	22,587,634	2,619,435	9,858,328	6,972,314	2,258,921	627,093	25,939,218	3,618,163	20,328,713	1,992,342	16,164,144	4,845,034	9,921,652	1,397,458					
H19年度	52,901,463	15,340,638	32,569,645	4,991,181	37,245,572	10,644,088	23,108,840	3,492,644	9,970,833	6,977,173	2,228,074	765,586	27,274,739	3,666,916	20,880,766	2,727,057	15,655,891	4,696,549	9,460,805	1,498,537					
H19. 4~H19.10	30,844,635	8,680,659	19,242,005	2,921,972	21,160,013	5,797,685	13,339,017	2,023,312	5,415,920	3,659,658	1,307,652	448,610	15,744,093	2,138,027	12,031,364	1,574,702	9,684,622	2,882,974	5,902,988	898,659					
H20. 4~H20.10	29,068,679	8,515,987	17,832,925	2,719,767	19,793,342	6,064,001	12,027,948	1,701,393	5,690,727	3,930,323	1,431,933	328,470	14,102,615	2,133,678	10,596,014	1,372,923	9,275,337	2,451,986	5,804,977	1,018,374					
H17年	55,680,551	17,985,278	33,300,119	4,395,153	38,107,880	12,317,598	23,149,536	2,640,745	12,279,790	9,003,140	2,586,892	689,759	25,828,089	3,314,458	20,562,644	1,950,987	17,572,671	5,667,680	10,150,583	1,754,408					
H18年	52,351,576	15,692,220	32,493,321	4,166,035	35,943,338	10,708,839	22,611,199	2,623,300	10,058,301	7,164,702	2,252,707	640,892	25,885,037	3,544,137	20,358,492	1,982,408	16,408,238	4,983,380	9,882,122	1,542,735					
H19年	52,718,904	15,230,093	32,746,609	4,742,202	36,721,746	10,458,692	22,971,867	3,291,188	9,789,059	6,784,553	2,236,952	767,554	26,932,687	3,674,138	20,734,915	2,523,634	15,997,158	4,771,401	9,774,742	1,451,015					
H19. 1~H19.10	44,476,718	12,741,506	27,777,143	3,958,070	30,837,865	8,726,057	19,387,880	2,723,929	8,092,469	5,572,247	1,896,802	623,421	22,745,396	3,153,810	17,491,078	2,100,508	13,638,853	4,015,449	8,389,263	1,234,141					
H20. 1~H20.10	42,883,322	12,687,379	26,191,098	4,004,844	29,995,020	9,177,770	18,213,784	2,603,466	8,549,050	6,035,532	2,012,205	501,313	21,445,970	3,142,238	16,201,579	2,102,152	12,888,302	3,509,609	7,977,314	1,401,378					
H19.10~12	12,357,043	3,874,993	7,225,669	1,256,380	8,694,823	2,645,186	5,126,485	923,152	2,577,372	1,855,749	504,895	216,727	6,117,451	789,437	4,621,589	706,425	3,662,220	1,229,807	2,099,184	333,229					
H20. 1~3	13,814,643	4,171,392	8,358,174	1,285,077	10,201,678	3,113,769	6,185,836	902,072	2,858,323	2,105,208	580,271	172,843	7,343,355	1,008,561	5,605,565	729,229	3,612,965	1,057,623	2,172,338	383,004					
H20. 4~6	11,215,850	3,046,195	7,186,981	982,675	7,410,383	2,026,899	4,766,931	616,552	1,705,699	1,143,139	458,376	104,184	5,704,683	883,760	4,308,556	512,368	3,805,468	1,019,295	2,420,050	366,123					
H20. 7~9	13,607,294	4,068,428	8,272,877	1,265,989	9,468,370	3,012,483	5,662,634	793,254	2,849,268	2,027,608	668,489	153,171	6,619,102	984,875	4,994,145	640,083	4,138,923	1,055,946	2,610,243	472,735					
H20.10~12																									
平成19年 4月	3,508,496	848,441	2,376,355	283,701	2,330,453	544,027	1,602,413	184,013	371,689	249,586	90,663	31,440	1,958,765	294,442	1,511,750	152,574	1,178,043	304,413	773,942	99,687					
5月	4,056,919	947,201	2,682,507	427,210	2,745,068	568,148	1,882,831	294,090	473,184	306,848	133,645	32,692	2,271,884	261,300	1,749,186	261,398	1,311,851	379,053	799,676	133,121					
6月	5,072,456	1,226,769	3,459,973	385,714	3,515,940	823,585	2,433,636	258,719	829,682	494,812	292,180	42,690	2,686,258	328,773	2,141,456	216,029	1,556,517	403,184	1,026,338	126,995					
7月	4,454,967	1,413,287	2,593,242	448,438	2,906,700	892,796	1,709,949	303,955	829,970	565,605	199,641	64,724	2,076,729	327,191	1,510,308	239,230	1,548,267	520,491	883,292	144,484					
8月	4,179,347	1,269,686	2,550,687	358,974	2,911,206	888,768	1,788,276	234,162	903,034	617,472	222,726	62,836	2,008,172	271,296	1,565,550	171,326	1,268,140	380,918	762,410	124,812					
9月	5,457,593	1,588,869	3,323,038	545,686	3,939,704	1,167,809	2,379,414	392,481	1,127,579	781,893	204,051	141,634	2,812,126	385,916	2,175,363	250,847	1,517,889	421,060	943,624	153,205					
10月	4,114,858	1,386,407	2,256,203	472,248	2,810,942	912,551	1,542,498	355,893	880,782	643,443	164,745	72,594	1,930,160	269,108	1,377,752	283,299	1,303,916	473,855	713,705	116,355					
11月	4,010,828	1,230,126	2,364,938	415,763	2,852,025	857,043	1,696,233	298,749	834,060	598,200	153,901	81,959	2,017,965	258,843	1,542,332	216,789	1,158,803	373,083	668,706	117,015					
12月	4,231,357	1,258,461	2,604,527	368,369	3,031,856	875,592	1,887,754	268,510	862,530	614,107	186,250	62,174	2,169,326	261,485	1,701,505	206,336	1,199,501	382,869	716,773	99,859					
平成20年 1月	3,525,684	1,039,339	2,062,498	423,848	2,482,791	723,622	1,456,283	302,885	624,636	446,774	132,438	45,424	1,858,155	276,848	1,323,846	257,462	1,042,894	315,717	606,214	120,963					
2月	3,984,828	1,222,039	2,371,128	391,661	2,873,451	882,763	1,718,912	271,776	833,582	625,554	173,723	34,305	2,039,869	257,209	1,545,189	237,471	1,111,377	339,276	652,216	119,885					
3月	6,304,130	1,910,015	3,924,549	469,567	4,845,436	1,507,384	3,010,641	327,411	1,400,105	1,032,880	274,111	93,114	3,445,331	474,504	2,736,530	234,297	1,458,694	402,631	913,907	142,156					
平成20年 4月	3,085,193	872,550	1,953,194	259,449	2,048,058	570,352	1,313,301	164,405	376,808	274,787	76,523	25,498	1,671,249	295,565	1,236,778	138,906	1,037,136	302,198	639,893	95,045					
5月	3,653,821	846,372	2,432,290	375,159	2,312,732	501,654	1,568,951	242,127	426,087	244,847	140,839	40,400	1,886,645	256,807	1,428,111	201,727	1,341,088	344,717	863,339	133,032					
6月	4,476,836	1,327,272	2,801,497	348,067	3,049,592	954,893	1,884,680	210,020	902,804	623,504	241,014	38,286	2,146,788	331,388	1,643,666	171,734	1,427,244	372,380	916,817	138,047					
7月	4,364,360	1,269,091	2,767,929	327,340	3,023,694	922,489	1,901,119	200,087	922,804	632,385	258,240	32,180	2,100,890	290,104	1,642,879	167,907	1,340,666	346,602	866,810	127,253					
8月	4,116,821	1,290,528	2,372,443	453,849	2,807,493	943,518	1,577,199	286,775	883,076	626,189	203,070	53,817	1,924,417	317,330	1,374,130	232,958	1,309,328	347,010	795,244	167,074					
9月	5,126,113	1,508,809	3,132,504	484,800	3,637,183	1,146,476	2,184,316	306,392	1,043,388	769,034	207,180	67,174	2,593,795	377,441	1,977,136	239,218	1,488,930	362,334	948,189	178,408					
10月	4,245,535	1,401,364	2,373,067	471,104	2,914,589	1,024,619	1,598,383	291,588	1,135,760	759,576	305,069	71,115	1,778,829	265,043	1,293,314	220,473	1,330,945	376,745	774,684	179,516					
11月																									
12月																									
平成21年 1月																									
2月																									
3月																									

注)資料編における「I. 受注高」は、建設業者が受注した全ての工事の総受注高であり、平成12年度より「建設工事受注動態統計調査」として新たに実施している調査内容である。

I. 受注高の対前年同月比

I-1. 工事種別別受注高前年同月比時系列表

(単位：%)

	受注高合計																							
	元請受注高									公共機関からの受注工事									民間等からの受注工事			下請受注高		
	土木工事	建築工事・ 建築設備 工事	機械装置等 工事	土木工事	建築工事・ 建築設備 工事	機械装置等 工事	土木工事	建築工事・ 建築設備 工事	機械装置等 工事	土木工事	建築工事・ 建築設備 工事	機械装置等 工事	土木工事	建築工事・ 建築設備 工事	機械装置等 工事	土木工事	建築工事・ 建築設備 工事	機械装置等 工事	土木工事	建築工事・ 建築設備 工事	機械装置等 工事			
H17年度	0.8	▲ 0.4	2.5	▲ 5.9	0.2	▲ 4.2	3.8	▲ 8.7	▲ 9.7	▲ 10.8	▲ 4.9	▲ 13.4	5.3	15.8	4.9	▲ 6.8	2.2	8.5	▲ 0.5	▲ 1.6				
H18年度	▲ 5.4	▲ 10.6	▲ 2.3	▲ 8.0	▲ 4.6	▲ 8.8	▲ 3.1	0.4	▲ 13.4	▲ 14.6	▲ 10.8	▲ 9.4	▲ 0.8	4.9	▲ 2.2	3.9	▲ 7.1	▲ 14.4	▲ 0.6	▲ 20.5				
H19年度	1.8	▲ 0.6	0.2	24.3	4.0	0.5	2.3	33.3	1.1	0.1	▲ 1.4	22.1	5.1	1.3	2.7	36.9	▲ 3.1	▲ 3.1	▲ 4.6	7.2				
H19. 4~H19.10	3.1	▲ 2.0	2.6	26.5	3.6	▲ 2.6	2.6	36.3	▲ 3.9	▲ 6.6	▲ 5.2	32.0	6.4	5.2	3.6	37.6	2.1	▲ 0.7	2.7	8.8				
H20. 4~H20.10	▲ 5.8	▲ 1.9	▲ 7.3	▲ 6.9	▲ 6.5	4.6	▲ 9.8	▲ 15.9	5.1	7.4	9.5	▲ 26.8	▲ 10.4	▲ 0.2	▲ 11.9	▲ 12.8	▲ 4.2	▲ 14.9	▲ 1.7	13.3				
H17年	4.5	5.1	5.3	▲ 3.7	4.1	4.6	4.8	▲ 4.1	0.5	3.2	▲ 3.9	▲ 14.6	5.9	8.5	6.1	0.2	5.3	6.2	6.4	▲ 3.1				
H18年	▲ 6.0	▲ 12.7	▲ 2.4	▲ 5.2	▲ 5.7	▲ 13.1	▲ 2.3	▲ 0.7	▲ 18.1	▲ 20.4	▲ 12.9	▲ 7.1	0.2	6.9	▲ 1.0	1.6	▲ 6.6	▲ 12.1	▲ 2.6	▲ 12.1				
H19年	0.7	▲ 2.9	0.8	13.8	2.2	▲ 2.3	1.6	25.5	▲ 2.7	▲ 5.3	▲ 0.7	19.8	4.0	3.7	1.8	27.3	▲ 2.5	▲ 4.3	▲ 1.1	▲ 5.9				
H19. 1~H19.10	1.2	▲ 3.3	1.9	13.2	1.9	▲ 3.0	1.7	24.4	▲ 4.9	▲ 7.5	▲ 3.4	17.9	4.6	6.0	2.2	26.5	▲ 0.3	▲ 3.8	2.3	▲ 5.6				
H20. 1~H20.10	▲ 3.6	▲ 0.4	▲ 5.7	1.2	▲ 2.7	5.2	▲ 6.1	▲ 4.4	5.6	8.3	6.1	▲ 19.6	▲ 5.7	▲ 0.4	▲ 7.4	0.1	▲ 5.5	▲ 12.6	▲ 4.9	13.6				
H19.10-12	▲ 4.3	▲ 4.3	▲ 7.6	20.0	0.6	▲ 2.0	▲ 2.5	34.5	3.9	0.1	11.4	24.7	▲ 0.8	▲ 6.7	▲ 3.8	37.9	▲ 14.2	▲ 8.7	▲ 18.0	▲ 7.6				
H20. 1- 3	1.3	2.7	▲ 2.1	24.0	5.4	6.3	2.3	28.8	6.8	10.1	▲ 1.5	▲ 1.1	4.9	▲ 0.7	2.7	38.7	▲ 8.6	▲ 6.6	▲ 12.6	14.2				
H20. 4- 6	▲ 11.3	0.8	▲ 15.6	▲ 10.4	▲ 13.7	4.7	▲ 19.5	▲ 16.3	1.9	8.7	▲ 11.3	▲ 2.5	▲ 17.5	▲ 0.1	▲ 20.2	▲ 18.7	▲ 6.0	▲ 6.2	▲ 6.9	1.8				
H20. 7- 9	▲ 3.4	▲ 4.8	▲ 2.3	▲ 6.4	▲ 3.0	2.1	▲ 3.7	▲ 14.8	▲ 0.4	3.2	6.7	▲ 43.1	▲ 4.0	0.0	▲ 4.9	▲ 3.2	▲ 4.5	▲ 20.2	0.8	11.9				
H20.10-12																								
平成19年 4月	5.4	▲ 8.4	9.8	18.6	8.0	▲ 4.0	10.4	32.4	▲ 3.3	▲ 8.1	▲ 2.1	54.0	10.5	▲ 0.3	11.2	28.7	0.5	▲ 15.4	8.8	▲ 0.6				
5月	7.4	▲ 0.9	7.5	31.1	14.8	2.6	14.6	50.4	3.9	5.9	▲ 2.2	13.0	17.3	▲ 1.1	16.1	56.9	▲ 5.2	▲ 5.7	▲ 6.1	2.1				
6月	13.0	3.3	15.7	24.4	12.8	0.6	15.2	39.2	1.6	▲ 3.5	9.0	19.6	16.8	7.4	16.1	43.8	13.6	9.3	17.0	2.2				
7月	6.7	9.5	0.6	46.8	0.8	0.5	▲ 5.1	55.4	0.4	▲ 5.1	5.6	56.4	0.9	11.9	▲ 6.3	55.1	20.0	29.4	13.5	31.6				
8月	▲ 5.1	▲ 6.0	▲ 5.3	▲ 0.2	▲ 5.6	▲ 5.3	▲ 5.9	▲ 3.7	▲ 8.3	▲ 8.6	▲ 12.3	12.9	▲ 4.3	3.2	▲ 4.9	▲ 8.7	▲ 4.0	▲ 7.6	▲ 3.8	7.1				
9月	4.0	▲ 1.7	2.7	38.7	2.6	▲ 2.3	0.3	43.6	▲ 8.6	▲ 9.2	▲ 26.2	46.9	7.8	15.2	3.8	41.8	8.1	0.2	9.2	27.7				
10月	▲ 8.5	▲ 9.2	▲ 13.0	25.3	▲ 4.9	▲ 7.6	▲ 10.2	41.3	▲ 5.8	▲ 9.4	1.1	18.0	▲ 4.5	▲ 2.8	▲ 11.3	48.8	▲ 15.3	▲ 12.2	▲ 18.5	▲ 6.8				
11月	▲ 1.9	▲ 1.8	▲ 5.4	23.4	6.0	2.6	3.9	33.5	8.8	4.6	5.7	68.0	4.8	▲ 1.5	3.7	23.9	▲ 17.2	▲ 10.6	▲ 23.0	3.4				
12月	▲ 2.2	▲ 0.8	▲ 4.4	10.5	1.2	▲ 0.2	▲ 1.1	27.5	10.7	7.5	28.9	▲ 2.1	▲ 2.2	▲ 14.7	▲ 3.6	40.4	▲ 9.8	▲ 1.9	▲ 12.2	▲ 18.7				
平成20年 1月	▲ 0.8	2.2	▲ 8.5	49.3	5.4	10.9	▲ 4.6	72.8	8.5	11.7	0.3	3.6	4.5	9.6	▲ 5.1	96.0	▲ 13.2	▲ 13.4	▲ 16.7	11.3				
2月	6.2	9.8	2.0	24.4	10.5	17.1	5.3	26.8	21.1	33.1	▲ 2.7	▲ 14.4	6.7	▲ 9.3	6.3	36.3	▲ 3.5	▲ 5.6	▲ 5.8	19.2				
3月	▲ 0.3	▲ 1.1	▲ 0.8	7.4	2.6	▲ 1.0	4.2	5.3	▲ 0.9	▲ 1.0	▲ 1.6	2.5	4.1	▲ 1.0	4.8	6.4	▲ 8.9	▲ 1.5	▲ 14.3	12.7				
平成20年 4月	▲ 12.1	2.8	▲ 17.8	▲ 8.5	▲ 12.1	4.8	▲ 18.0	▲ 10.7	1.4	10.1	▲ 15.6	▲ 18.9	▲ 14.7	0.4	▲ 18.2	▲ 9.0	▲ 12.0	▲ 0.7	▲ 17.3	▲ 4.7				
5月	▲ 9.9	▲ 10.6	▲ 9.3	▲ 12.2	▲ 15.7	▲ 11.7	▲ 16.7	▲ 17.7	▲ 10.0	▲ 20.2	5.4	23.6	▲ 17.0	▲ 1.7	▲ 18.4	▲ 22.8	2.2	▲ 9.1	8.0	▲ 0.1				
6月	▲ 11.7	8.2	▲ 19.0	▲ 9.8	▲ 13.3	15.9	▲ 22.6	▲ 18.8	8.8	26.0	▲ 17.5	▲ 10.3	▲ 20.1	0.8	▲ 23.2	▲ 20.5	▲ 8.3	▲ 7.6	▲ 10.7	8.7				
7月	▲ 2.0	▲ 10.2	6.7	▲ 27.0	4.0	3.3	11.2	▲ 34.2	11.2	11.8	29.4	▲ 50.3	1.2	▲ 11.3	8.8	▲ 29.8	▲ 13.4	▲ 33.4	▲ 1.9	▲ 11.9				
8月	▲ 1.5	1.6	▲ 7.0	26.4	▲ 3.6	6.2	▲ 11.8	22.5	▲ 2.2	1.4	▲ 8.8	▲ 14.4	▲ 4.2	17.0	▲ 12.2	36.0	3.2	▲ 8.9	4.3	33.9				
9月	▲ 6.1	▲ 5.0	▲ 5.7	▲ 11.2	▲ 7.7	▲ 1.8	▲ 8.2	▲ 21.9	▲ 7.5	▲ 1.6	1.5	▲ 52.6	▲ 7.8	▲ 2.2	▲ 9.1	▲ 4.6	▲ 1.9	▲ 13.9	0.5	16.5				
10月	3.2	1.1	5.2	▲ 0.2	3.7	12.3	3.6	▲ 18.1	28.9	18.0	85.2	▲ 2.0	▲ 7.8	▲ 1.5	▲ 6.1	▲ 22.2	2.1	▲ 20.5	8.5	54.3				
11月																								
12月																								
平成21年 1月																								
2月																								
3月																								

注)資料編における「I. 受注高」は、建設業者が受注した全ての工事の総受注高であり、平成12年度より「建設工事受注動態統計調査」として新たに実施している調査内容である。

I. 受注高

I-2. 業者所在地域別・業種別受注高

平成20年 10月分

(単位:百万円, %)

	業種計	合計		元請受注高				下請受注高			
		前年同月比	前年同月比	公共機関		民間等		前年同月比	前年同月比		
				前年同月比	前年同月比	前年同月比	前年同月比				
全国計	業種計	4,245,535	3.2	2,914,589	3.7	1,135,760	28.9	1,778,829	▲ 7.8	1,330,945	2.1
	総合工事業	2,818,528	1.4	2,293,348	6.0	987,646	33.5	1,305,702	▲ 8.3	525,180	▲ 14.7
	職別工事業	358,806	▲ 6.0	84,232	▲ 17.1	20,298	▲ 33.9	63,934	▲ 9.8	274,574	▲ 2.0
	設備工事業	1,068,201	12.0	537,009	▲ 1.6	127,815	15.9	409,194	▲ 6.0	531,192	30.1
北海道	業種計	118,368	▲ 42.0	76,856	2.5	59,765	41.7	17,091	▲ 47.9	41,512	▲ 67.8
	総合工事業	79,093	▲ 53.9	53,159	▲ 22.1	46,048	20.9	7,112	▲ 76.4	25,933	▲ 74.9
	職別工事業	12,495	121.8	4,403	215.0	2,510	82.6	1,893	8,057.2	8,093	91.1
	設備工事業	26,779	0.9	19,293	259.7	11,207	311.1	8,086	206.5	7,486	▲ 64.7
東北	業種計	184,610	▲ 7.9	110,201	▲ 17.1	62,818	▲ 13.1	47,383	▲ 21.8	74,409	10.3
	総合工事業	138,162	▲ 5.1	95,084	▲ 16.0	60,503	▲ 9.3	34,580	▲ 25.5	43,079	32.7
	職別工事業	20,711	7.1	2,107	▲ 29.7	681	▲ 54.9	1,426	▲ 4.2	18,604	13.9
	設備工事業	25,736	▲ 27.3	13,010	▲ 22.4	1,634	▲ 60.0	11,376	▲ 10.3	12,726	▲ 31.8
関東	業種計	2,059,030	10.4	1,487,907	8.7	552,293	66.2	935,614	▲ 9.7	571,123	15.1
	総合工事業	1,361,038	13.8	1,149,303	14.2	484,020	78.8	665,283	▲ 9.6	211,735	11.8
	職別工事業	165,656	▲ 3.1	52,695	▲ 8.0	8,761	▲ 24.7	43,934	▲ 3.7	112,961	▲ 0.6
	設備工事業	532,336	7.0	285,910	▲ 6.1	59,513	19.1	226,397	▲ 11.0	246,427	27.6
北陸	業種計	292,978	15.4	200,786	30.1	102,777	64.5	98,009	6.7	92,191	▲ 7.4
	総合工事業	226,248	33.8	172,421	47.9	88,056	62.9	84,365	35.0	53,827	2.4
	職別工事業	20,357	▲ 41.6	3,628	▲ 50.3	2,034	29.5	1,593	▲ 72.2	16,730	▲ 39.4
	設備工事業	46,372	▲ 7.1	24,737	▲ 18.8	12,686	85.0	12,051	▲ 49.0	21,635	11.2
中部	業種計	353,213	▲ 2.4	228,140	6.6	92,759	▲ 6.6	135,381	18.0	125,073	▲ 15.5
	総合工事業	216,609	▲ 10.3	172,426	0.7	82,959	▲ 1.5	89,467	2.9	44,182	▲ 37.2
	職別工事業	54,593	5.4	6,424	9.4	909	▲ 43.1	5,516	29.0	48,168	4.9
	設備工事業	82,011	19.6	49,289	33.5	8,891	▲ 33.8	40,398	72.0	32,722	3.3
近畿	業種計	746,473	12.1	486,408	▲ 1.5	94,871	7.5	391,537	▲ 3.4	260,065	51.2
	総合工事業	470,159	1.2	395,615	0.1	74,873	13.7	320,742	▲ 2.6	74,544	7.8
	職別工事業	30,353	▲ 34.0	7,815	▲ 44.5	3,028	▲ 47.4	4,786	▲ 42.5	22,539	▲ 29.3
	設備工事業	245,961	58.3	82,979	▲ 1.7	16,970	1.7	66,009	▲ 2.5	162,982	129.7
中国	業種計	155,056	0.0	106,115	2.2	59,617	26.3	46,498	▲ 17.9	48,942	▲ 4.4
	総合工事業	109,447	▲ 6.1	83,640	▲ 3.6	50,742	21.8	32,899	▲ 27.0	25,807	▲ 13.5
	職別工事業	12,460	32.0	2,087	▲ 42.1	554	▲ 81.7	1,532	164.4	10,373	77.6
	設備工事業	33,149	14.4	20,388	51.5	8,321	233.7	12,067	10.1	12,761	▲ 17.8
四国	業種計	61,666	▲ 29.4	35,507	▲ 36.9	18,211	▲ 29.9	17,296	▲ 42.9	26,159	▲ 15.7
	総合工事業	36,220	▲ 40.4	26,919	▲ 41.5	17,092	▲ 24.4	9,827	▲ 58.0	9,301	▲ 36.9
	職別工事業	13,077	20.7	663	▲ 76.1	367	▲ 75.6	297	▲ 76.7	12,414	54.1
	設備工事業	12,369	▲ 21.3	7,925	5.9	753	▲ 59.8	7,172	27.9	4,444	▲ 46.1
九州・沖縄	業種計	274,141	▲ 14.9	182,670	▲ 14.1	92,649	▲ 16.4	90,020	▲ 11.7	91,472	▲ 16.5
	総合工事業	181,551	▲ 14.9	144,780	▲ 9.6	83,354	▲ 13.1	61,426	▲ 4.3	36,771	▲ 31.1
	職別工事業	29,103	▲ 12.0	4,411	▲ 29.7	1,455	▲ 47.0	2,956	▲ 16.2	24,692	▲ 7.8
	設備工事業	63,487	▲ 16.2	33,479	▲ 27.7	7,840	▲ 35.5	25,639	▲ 25.0	30,008	2.0

注) 地域別区分

- 東北 : 青森県, 岩手県, 宮城県, 秋田県, 山形県, 福島県
- 関東 : 茨城県, 栃木県, 群馬県, 埼玉県, 千葉県, 東京都, 神奈川県, 山梨県, 長野県
- 北陸 : 新潟県, 富山県, 石川県, 福井県
- 中部 : 岐阜県, 静岡県, 愛知県, 三重県
- 近畿 : 滋賀県, 京都府, 大阪府, 兵庫県, 奈良県, 和歌山県
- 中国 : 鳥取県, 島根県, 岡山県, 広島県, 山口県
- 四国 : 徳島県, 香川県, 愛媛県, 高知県
- 九州・沖縄 : 福岡県, 佐賀県, 長崎県, 熊本県, 大分県, 宮崎県, 鹿児島県, 沖縄県

I. 受注高

I-3. 業者所在都道府県別受注高

平成20年10月分

(単位:百万円,%)

	合計		元請受注高						下請受注高	
	前年同月比	前年同月比	前年同月比	公共機関		民間等		前年同月比	前年同月比	
				前年同月比	前年同月比	前年同月比	前年同月比			
T 全国計	4,245,535	3.2	2,914,589	3.7	1,135,760	28.9	1,778,829	▲ 7.8	1,330,945	2.1
1 北海道	118,368	▲ 42.0	76,856	2.5	59,765	41.7	17,091	▲ 47.9	41,512	▲ 67.8
2 青森	24,873	▲ 31.1	17,443	▲ 29.3	12,731	▲ 16.9	4,712	▲ 49.6	7,430	▲ 35.1
3 岩手	27,148	▲ 0.8	19,230	▲ 9.3	10,862	▲ 10.1	8,368	▲ 8.3	7,918	28.8
4 宮城	62,336	3.7	33,501	▲ 3.8	14,590	7.0	18,910	▲ 10.8	28,836	14.0
5 秋田	20,760	▲ 16.7	14,056	▲ 17.0	11,283	▲ 0.7	2,773	▲ 50.1	6,704	▲ 16.3
6 山形	17,772	▲ 26.8	9,490	▲ 37.9	6,490	▲ 33.0	3,000	▲ 46.2	8,282	▲ 8.0
7 福島	31,722	15.1	16,483	▲ 17.6	6,863	▲ 32.8	9,620	▲ 1.7	15,239	101.7
8 茨城	39,216	▲ 17.2	12,481	▲ 57.5	9,029	▲ 41.8	3,452	▲ 75.1	26,735	48.6
9 栃木	52,307	46.9	37,813	53.3	25,111	118.6	12,702	▲ 3.6	14,494	32.5
10 群馬	49,831	▲ 2.3	20,681	▲ 30.3	10,841	▲ 32.7	9,840	▲ 27.4	29,151	36.5
11 埼玉	64,450	14.9	45,791	31.6	22,461	52.3	23,330	16.4	18,658	▲ 12.4
12 千葉	64,884	6.3	32,499	▲ 6.5	12,875	12.2	19,624	▲ 15.8	32,386	23.4
13 東京	1,625,205	13.7	1,235,889	14.1	434,170	93.9	801,719	▲ 6.7	389,316	12.4
14 神奈川	102,927	▲ 10.9	58,520	▲ 28.8	16,943	34.3	41,576	▲ 40.3	44,407	33.7
15 新潟	108,835	▲ 16.0	76,283	▲ 16.9	37,837	23.2	38,446	▲ 37.0	32,552	▲ 13.8
16 富山	74,800	107.3	51,204	146.4	11,442	3.9	39,762	307.0	23,596	54.3
17 石川	39,985	▲ 12.9	19,402	▲ 3.1	11,756	26.8	7,646	▲ 28.9	20,582	▲ 20.5
18 福井	69,358	63.6	53,897	147.6	41,741	262.6	12,156	18.5	15,461	▲ 25.1
19 山梨	24,054	▲ 9.8	19,242	▲ 10.1	10,534	▲ 16.0	8,708	▲ 1.7	4,812	▲ 8.6
20 長野	36,156	▲ 13.9	24,993	▲ 12.0	10,329	▲ 25.6	14,664	1.0	11,163	▲ 17.7
21 岐阜	69,357	20.8	44,747	14.4	17,687	▲ 25.5	27,060	76.3	24,611	34.5
22 静岡	62,538	▲ 26.1	42,281	▲ 7.4	22,822	▲ 15.4	19,460	4.1	20,257	▲ 48.0
23 愛知	191,515	0.7	126,594	15.8	45,299	12.9	81,295	17.5	64,922	▲ 19.7
24 三重	29,801	0.5	14,518	▲ 26.8	6,951	▲ 17.2	7,567	▲ 33.9	15,283	55.6
25 滋賀	33,245	20.9	19,496	8.1	6,869	7.3	12,627	8.5	13,749	45.4
26 京都	22,937	▲ 24.8	13,754	▲ 8.3	8,095	▲ 8.7	5,659	▲ 7.8	9,183	▲ 40.7
27 大阪	587,027	17.9	388,834	1.4	58,368	29.0	330,466	▲ 2.3	198,193	73.7
28 兵庫	82,109	0.5	47,031	▲ 17.1	15,610	▲ 17.8	31,421	▲ 16.8	35,078	40.8
29 奈良	9,418	▲ 40.3	7,726	▲ 29.7	1,527	▲ 65.3	6,199	▲ 5.8	1,692	▲ 64.7
30 和歌山	11,736	▲ 6.6	9,567	2.3	4,401	0.4	5,166	4.1	2,170	▲ 32.7
31 鳥取	15,250	32.3	12,306	74.0	9,358	142.5	2,948	▲ 8.3	2,944	▲ 33.9
32 島根	18,588	▲ 6.3	12,867	5.3	9,703	27.2	3,164	▲ 31.1	5,721	▲ 25.0
33 岡山	39,546	12.8	25,900	0.3	14,674	91.5	11,226	▲ 38.2	13,646	48.1
34 広島	45,092	▲ 22.1	28,865	▲ 26.8	8,950	▲ 50.5	19,915	▲ 6.7	16,227	▲ 12.3
35 山口	36,581	19.3	26,177	35.9	16,932	69.9	9,245	▲ 0.6	10,404	▲ 8.7
36 徳島	10,003	14.6	5,392	▲ 9.7	3,401	▲ 13.1	1,991	▲ 3.2	4,611	67.3
37 香川	16,798	▲ 28.8	9,568	▲ 29.9	3,775	▲ 8.7	5,793	▲ 39.1	7,230	▲ 27.4
38 愛媛	25,820	▲ 29.7	14,572	▲ 43.0	5,721	▲ 51.2	8,851	▲ 36.0	11,247	0.7
39 高知	9,046	▲ 50.4	5,974	▲ 46.1	5,313	▲ 14.5	661	▲ 86.4	3,071	▲ 57.0
40 福岡	90,795	▲ 9.5	46,114	▲ 26.3	13,905	▲ 36.7	32,209	▲ 20.6	44,682	18.4
41 佐賀	29,051	22.9	19,923	23.3	13,563	46.4	6,361	▲ 7.8	9,128	22.1
42 長崎	27,834	▲ 20.9	22,199	4.0	11,023	▲ 7.3	11,176	18.1	5,635	▲ 59.3
43 熊本	17,374	▲ 19.8	11,786	▲ 19.7	5,812	▲ 35.9	5,974	6.6	5,588	▲ 20.0
44 大分	20,930	▲ 43.9	15,283	▲ 18.6	6,352	▲ 28.6	8,931	▲ 9.6	5,646	▲ 69.6
45 宮崎	25,830	▲ 12.8	20,062	▲ 20.0	11,688	▲ 2.3	8,374	▲ 36.1	5,768	27.1
46 鹿児島	46,864	▲ 12.8	34,478	▲ 17.0	25,011	▲ 8.8	9,467	▲ 33.1	12,386	1.5
47 沖縄	15,463	▲ 25.6	12,824	2.1	5,296	▲ 48.7	7,528	235.7	2,639	▲ 67.9

注) 受注高の少ない集計区分等の数値は、誤差が大きいため利用に当たっては注意して下さい。

I. 受注高

I-4. 資本金階層別・業種別受注高

平成20年10月分

(単位:百万円,%)

	合計		元請受注高						下請受注高	
	前年同月比	前年同月比	前年同月比	公共機関		民間等		前年同月比	前年同月比	
				前年同月比	前年同月比	前年同月比	前年同月比			
T 合計	4,245,535	3.2	2,914,589	3.7	1,135,760	28.9	1,778,829	▲ 7.8	1,330,945	2.1
1 個人	23,284	946.3	23,136	1,213.9	0	▲ 100.0	23,136	1,228.7	148	▲ 68.1
2 ~1千万円未満	109,859	▲ 44.3	37,311	0.7	21,087	280.4	16,224	▲ 48.5	72,548	▲ 54.7
3 1千万~3億円未満	2,027,152	3.0	1,158,509	▲ 2.0	600,043	2.5	558,466	▲ 6.3	868,643	10.5
4 3~20億円未満	371,405	▲ 12.5	256,929	▲ 20.2	77,205	▲ 2.7	179,724	▲ 25.9	114,477	11.7
5 20億円以上	1,713,834	12.5	1,438,706	13.4	437,425	107.9	1,001,280	▲ 5.4	275,129	8.0
3億円以下の法人	2,173,129	▲ 1.6	1,222,828	▲ 2.3	626,434	4.6	596,395	▲ 8.6	950,300	▲ 0.7
総合工事業	1,383,013	▲ 8.9	980,321	▲ 3.8	561,682	5.4	418,639	▲ 13.9	402,692	▲ 19.4
職別工事業	285,625	▲ 2.3	55,162	▲ 7.7	11,395	▲ 28.5	43,767	▲ 0.1	230,463	▲ 1.0
設備工事業	504,491	26.8	187,345	8.3	53,356	6.6	133,988	9.0	317,146	41.0
3億円超の法人	2,049,122	7.6	1,668,625	7.1	509,326	80.7	1,159,299	▲ 9.1	380,497	9.8
総合工事業	1,412,281	12.2	1,289,891	12.9	425,964	106.0	863,927	▲ 7.7	122,390	5.6
職別工事業	73,130	▲ 18.0	29,070	▲ 30.5	8,903	▲ 39.7	20,167	▲ 25.5	44,061	▲ 7.0
設備工事業	563,710	1.4	349,665	▲ 6.2	74,459	23.6	275,206	▲ 11.9	214,046	16.8

注) 受注高の少ない集計区分等の数値は、誤差が大きいため利用に当たっては注意して下さい。

II. 公共機関からの受注工事(1件500万円以上の工事)

II-1. 発注機関別請負契約額時系列表

	合計		国の機関											
	前年比	前年比	国		公団・事業団		独立行政法人		政府関連企業		政府関連企業等			
			前年比	前年比	前年比	前年比	前年比	前年比	前年比	前年比				
H17年度	10,771,859	▲ 10.2	3,553,769	▲ 17.5	2,020,004	▲ 23.3	493,492	—	515,843	—	524,431	—	—	—
H18年度	9,387,800	▲ 12.8	3,196,877	▲ 10.0	1,947,349	▲ 3.6	—	—	441,119	—	—	—	808,409	—
H19年度	9,432,902	0.5	3,738,139	16.9	2,117,475	8.7	—	—	662,191	—	—	—	958,474	—
H19.4~H19.10	5,083,004	▲ 5.6	1,659,752	11.4	923,306	▲ 2.2	—	—	229,064	—	—	—	507,382	—
H20.4~H20.10	5,333,849	4.9	1,879,127	13.2	962,574	4.3	—	—	223,195	—	—	—	693,357	—
H17年	11,781,842	2.6	4,379,517	12.6	2,771,687	30.4	750,438	—	480,113	—	377,279	—	—	—
H18年	9,571,035	▲ 18.8	3,127,578	▲ 28.6	1,918,759	▲ 30.8	17,916	—	435,405	—	230,040	—	525,458	—
H19年	9,226,517	▲ 3.6	3,482,076	11.3	1,960,608	2.2	—	—	546,889	—	—	—	974,578	—
H19.1~H19.10	7,616,403	▲ 6.0	2,930,056	8.9	1,710,447	0.5	—	—	429,275	—	—	—	790,333	—
H20.1~H20.10	8,073,633	6.0	3,405,493	16.2	1,906,582	11.5	—	—	538,708	—	—	—	960,203	—
H19.10~12	2,447,336	3.8	814,774	21.2	398,987	14.6	—	—	150,261	—	—	—	265,525	—
H20.1~3	2,739,784	8.1	1,526,367	20.2	944,008	19.9	—	—	315,512	—	—	—	266,847	—
H20.4~6	1,555,510	0.5	538,560	▲ 1.9	239,310	▲ 16.1	—	—	59,931	—	—	—	239,318	—
H20.7~9	2,696,539	▲ 0.1	903,361	6.5	507,024	3.6	—	—	116,421	—	—	—	279,915	—
H20.10~12														
平成18年 4月	343,923	▲ 12.1	170,838	9.7	118,533	7.7	—	—	13,014	—	—	—	39,291	—
5月	426,064	▲ 18.4	99,421	▲ 34.3	55,041	▲ 35.8	—	—	13,590	—	—	—	30,790	—
6月	777,057	▲ 16.4	205,697	▲ 21.1	145,485	44.5	—	—	23,743	—	—	—	36,469	—
7月	793,747	▲ 24.5	170,118	▲ 44.4	110,203	▲ 23.0	—	—	20,737	—	—	—	39,177	—
8月	938,135	▲ 16.2	245,963	▲ 17.7	143,166	▲ 9.2	—	—	31,473	—	—	—	71,324	—
9月	1,217,470	▲ 9.7	362,104	▲ 17.3	239,536	▲ 4.3	—	—	43,962	—	—	—	78,607	—
10月	890,521	▲ 16.7	236,364	▲ 12.1	131,697	▲ 20.3	—	—	30,768	—	—	—	73,899	—
11月	736,945	▲ 1.3	208,882	▲ 0.8	115,438	8.4	—	—	26,623	—	—	—	66,821	—
12月	730,540	▲ 16.8	227,186	▲ 13.5	101,107	▲ 28.8	—	—	36,999	—	—	—	89,080	—
平成19年 1月	521,291	▲ 4.8	187,585	27.1	102,800	25.1	—	—	27,978	—	—	—	56,806	—
2月	649,318	7.6	340,151	60.4	188,985	38.1	—	—	49,925	—	—	—	101,241	—
3月	1,362,790	▲ 13.0	742,568	▲ 11.7	495,356	▲ 8.2	—	—	122,308	—	—	—	124,904	—
平成19年 4月	322,165	▲ 6.3	172,579	1.0	89,505	▲ 24.5	—	—	39,405	—	—	—	43,668	—
5月	437,784	2.8	145,534	46.4	55,952	1.7	—	—	26,954	—	—	—	62,629	—
6月	787,768	1.4	230,681	12.1	139,781	▲ 3.9	—	—	22,378	—	—	—	68,522	—
7月	771,774	▲ 2.8	252,511	48.4	139,813	26.9	—	—	34,525	—	—	—	78,172	—
8月	853,076	▲ 9.1	262,401	6.7	163,604	14.3	—	—	27,805	—	—	—	70,992	—
9月	1,073,216	▲ 11.8	333,294	▲ 8.0	185,825	▲ 22.4	—	—	45,351	—	—	—	102,118	—
10月	837,222	▲ 6.0	262,753	11.2	148,825	13.0	—	—	32,647	—	—	—	81,280	—
11月	768,823	4.3	255,207	22.2	120,939	4.8	—	—	49,582	—	—	—	84,686	—
12月	841,291	15.2	296,813	30.6	129,223	27.8	—	—	68,032	—	—	—	99,559	—
平成20年 1月	588,027	12.8	235,725	25.7	130,405	26.9	—	—	42,443	—	—	—	62,877	—
2月	805,405	24.0	499,420	46.8	294,768	56.0	—	—	113,403	—	—	—	91,248	—
3月	1,346,352	▲ 1.2	791,222	6.6	518,835	4.7	—	—	159,666	—	—	—	112,721	—
平成20年 4月	322,417	0.1	151,384	▲ 12.3	78,153	▲ 12.7	—	—	16,799	—	—	—	56,432	—
5月	389,197	▲ 11.1	125,426	▲ 13.8	70,572	26.1	—	—	15,804	—	—	—	39,050	—
6月	843,896	7.1	261,750	13.5	90,586	▲ 35.2	—	—	27,328	—	—	—	143,836	—
7月	885,099	14.7	295,487	17.0	169,336	21.1	—	—	32,674	—	—	—	93,477	—
8月	807,412	▲ 5.4	277,502	5.8	147,943	▲ 9.6	—	—	35,210	—	—	—	94,349	—
9月	1,004,028	▲ 6.4	330,371	▲ 0.9	189,745	2.1	—	—	48,537	—	—	—	92,089	—
10月	1,081,800	29.2	437,207	66.4	216,240	45.3	—	—	46,843	—	—	—	174,124	—
11月														
12月														
平成21年 1月														
2月														
3月														

- 注) 1. 平成14年度までは「独立行政法人」を「政府関連企業」に含めていたが、特殊法人・認可法人の改革に伴い平成15年度より「独立行政法人」を新設した。これに伴い平成15年4月分より「公団・事業団」、「政府関連企業」としての前年同月比が計算できないため、(再掲)として、「公団・事業団」、「独立行政法人」、「政府関連企業」の合計値を「(再掲)国以外の機関」として計上し、前年同月比を計算した。
2. 平成15年度より発注機関分類を見直し、「政府関連企業」の【電源開発株式会社】、「その他」の【森林組合】については、民間扱いとした。これに伴い平成15年度の前年同月比については、以下のとおり計算している。
- ・【電源開発株式会社】分は前年同月分より除外して計算している。
 - ・【森林組合】分は前年同月分からの除外が不可能であり、また影響も極めて少ないため、前年同月分を含めたまま計算している。
3. 平成15年10月より【鉄道建設・運輸施設整備支援機構】、【水資源機構】からの受注工事は「独立行政法人」に計上している。
4. 平成16年7月より【都市再生機構】、【中小企業基盤整備機構】からの受注工事は「独立行政法人」に計上している。
5. 平成16年10月より【奄美群島振興開発基金】からの受注工事は「独立行政法人」に計上している。
6. 平成17年度より「政府関連企業」の【東京地下鉄株式会社】については、民間扱いとした。これに伴い平成17年度の前年同月比については、前年同月分より除外して計算している。
7. 平成17年10月より【東・中・西日本高速道路株式会社】、【首都・阪神高速道路株式会社】、【本州四国連絡高速道路株式会社】からの受注工事は「政府関連企業」に、【日本高速道路保有・債務返済機構】、【日本原子力研究開発機構】、【沖縄科学技術研究基盤整備機構】からの受注工事は「独立行政法人」に計上している。
8. 平成18年度より「公団・事業団」と「政府関連企業」を併せて「政府関連企業等」とした。

(単位：百万円、%)

(再掲)国以外の機関		地方の機関										
		前年比		都道府県		市区町村		地方公営企業		その他		
				前年比	前年比	前年比	前年比	前年比	前年比			
1,533,766	▲ 8.2	7,218,090	▲ 6.1	3,091,920	▲ 4.4	3,136,846	▲ 10.4	658,538	19.6	330,785	▲ 17.9	H17年度
1,249,528	▲ 18.5	6,190,923	▲ 14.2	2,623,447	▲ 15.2	2,735,498	▲ 12.8	546,920	▲ 16.9	285,057	▲ 13.8	H18年度
1,620,665	29.7	5,694,763	▲ 8.0	2,549,122	▲ 2.8	2,422,755	▲ 11.4	533,391	▲ 2.5	189,494	▲ 33.5	H19年度
736,447	34.7	3,423,252	▲ 12.1	1,414,538	▲ 9.0	1,533,691	▲ 16.0	352,958	6.1	122,064	▲ 33.8	H19. 4~H19.10
916,552	24.5	3,454,722	0.9	1,406,845	▲ 0.5	1,598,593	4.2	323,445	▲ 8.4	125,839	3.1	H20. 4~H20.10
1,607,830	▲ 8.9	7,402,324	▲ 2.5	3,197,478	0.2	3,238,011	▲ 6.8	633,855	21.8	332,981	▲ 17.4	H17年
1,208,820	▲ 24.8	6,443,457	▲ 13.0	2,745,848	▲ 14.1	2,747,275	▲ 15.2	620,793	▲ 2.1	329,541	▲ 1.0	H18年
1,521,468	25.9	5,744,441	▲ 10.8	2,531,146	▲ 7.8	2,449,923	▲ 10.8	548,448	▲ 11.7	214,925	▲ 34.8	H19年
1,219,609	23.3	4,686,347	▲ 13.4	2,021,573	▲ 11.5	2,010,226	▲ 13.1	467,486	▲ 10.3	187,062	▲ 36.3	H19. 1~H19.10
1,498,911	22.9	4,668,140	▲ 0.4	2,031,857	0.5	2,047,960	1.9	422,917	▲ 9.5	165,406	▲ 11.6	H20. 1~H20.10
415,787	28.3	1,632,562	▲ 3.1	770,289	▲ 1.6	692,599	3.9	128,459	▲ 21.5	41,216	▲ 43.3	H19. 10-12
582,359	20.5	1,213,417	▲ 3.9	625,012	3.0	449,367	▲ 5.7	99,472	▲ 13.1	39,566	▲ 39.1	H20. 1- 3
299,249	13.5	1,016,950	1.8	319,716	▲ 8.2	510,847	2.5	130,983	23.1	55,404	20.9	H20. 4- 6
396,336	10.4	1,793,179	▲ 3.1	776,445	▲ 3.6	820,241	4.8	137,781	▲ 30.8	58,712	▲ 6.6	H20. 7- 9
												H20. 10-12
52,305	14.5	173,085	▲ 26.5	66,691	▲ 40.0	69,413	▲ 26.6	28,098	96.7	8,883	▲ 42.7	平成18年 4月
44,380	▲ 32.4	326,643	▲ 11.9	107,282	▲ 18.8	178,368	▲ 13.4	27,304	7.1	13,688	97.4	5月
60,212	▲ 62.4	571,359	▲ 14.5	184,174	▲ 26.0	318,141	▲ 11.7	40,591	9.1	28,454	29.8	6月
59,914	▲ 63.2	623,629	▲ 16.3	259,235	▲ 8.6	295,610	▲ 18.4	43,022	▲ 33.6	25,762	▲ 24.6	7月
102,796	▲ 27.3	692,173	▲ 15.7	252,459	▲ 29.1	345,627	▲ 9.7	57,676	6.9	36,411	29.1	8月
122,568	▲ 34.6	855,366	▲ 6.0	363,689	▲ 7.8	385,442	▲ 7.0	72,050	2.1	34,185	9.9	9月
104,667	1.1	654,157	▲ 18.2	320,877	▲ 10.1	232,416	▲ 31.8	63,877	▲ 12.3	36,987	27.3	10月
93,444	▲ 10.2	528,063	▲ 1.5	228,339	3.6	224,158	▲ 2.8	58,145	12.4	17,421	▲ 47.5	11月
126,079	4.5	503,353	▲ 18.3	233,665	▲ 9.7	209,789	▲ 18.3	41,630	▲ 47.5	18,269	▲ 14.0	12月
84,785	29.7	333,706	▲ 16.6	135,488	▲ 26.3	142,714	▲ 5.2	41,472	▲ 19.1	14,033	▲ 2.0	平成19年 1月
151,166	101.1	309,167	▲ 21.0	141,253	▲ 16.4	125,437	▲ 8.8	22,738	▲ 61.8	19,738	▲ 22.5	2月
247,211	▲ 18.1	620,222	▲ 14.4	330,295	▲ 12.3	208,383	4.1	50,318	▲ 35.2	31,226	▲ 55.2	3月
83,074	58.8	149,586	▲ 13.6	59,490	▲ 10.8	55,453	▲ 20.1	22,564	▲ 19.7	12,079	36.0	平成19年 4月
89,582	101.9	292,251	▲ 10.5	105,551	▲ 1.6	143,177	▲ 19.7	23,761	▲ 13.0	19,761	44.4	5月
90,900	51.0	557,087	▲ 2.5	183,379	▲ 0.4	299,635	▲ 5.8	60,068	48.0	14,005	▲ 50.8	6月
112,697	88.1	519,264	▲ 16.7	194,963	▲ 24.8	248,206	▲ 16.0	57,617	33.9	18,478	▲ 28.3	7月
98,797	▲ 3.9	590,675	▲ 14.7	272,036	7.8	235,352	▲ 31.9	59,010	2.3	24,278	▲ 33.3	8月
147,469	20.3	739,922	▲ 13.5	338,403	▲ 7.0	298,967	▲ 22.4	82,441	14.4	20,111	▲ 41.2	9月
113,928	8.8	574,469	▲ 12.2	260,717	▲ 18.7	252,902	8.8	47,497	▲ 25.6	13,353	▲ 63.9	10月
134,268	43.7	513,617	▲ 2.7	234,142	2.5	227,652	1.6	37,265	▲ 35.9	14,557	▲ 16.4	11月
167,591	32.9	544,477	8.2	275,430	17.9	212,044	1.1	43,696	5.0	13,306	▲ 27.2	12月
105,320	24.2	352,303	5.6	191,908	41.6	129,176	▲ 9.5	20,975	▲ 49.4	10,243	▲ 27.0	平成20年 1月
204,651	35.4	305,985	▲ 1.0	140,411	▲ 0.6	117,717	▲ 6.2	34,893	53.5	12,964	▲ 34.3	2月
272,388	10.2	555,129	▲ 10.5	292,693	▲ 11.4	202,474	▲ 2.8	43,603	▲ 13.3	16,359	▲ 47.6	3月
73,231	▲ 11.8	171,034	14.3	52,091	▲ 12.4	65,694	18.5	34,274	51.9	18,975	57.1	平成20年 4月
54,854	▲ 38.8	263,771	▲ 9.7	66,051	▲ 37.4	145,275	1.5	33,412	40.6	19,034	▲ 3.7	5月
171,164	88.3	582,146	4.5	201,575	9.9	299,878	0.1	63,297	5.4	17,396	24.2	6月
126,152	11.9	589,611	13.5	207,700	6.5	304,037	22.5	49,168	▲ 14.7	28,706	55.4	7月
129,559	31.1	529,911	▲ 10.3	246,988	▲ 9.2	231,288	▲ 1.7	33,970	▲ 42.4	17,665	▲ 27.2	8月
140,626	▲ 4.6	673,657	▲ 9.0	321,757	▲ 4.9	284,916	▲ 4.7	54,643	▲ 33.7	12,342	▲ 38.6	9月
220,967	94.0	644,593	12.2	310,684	19.2	267,504	5.8	54,682	15.1	11,723	▲ 12.2	10月
												11月
												12月
												平成21年 1月
												2月
												3月

Ⅱ. 公共機関からの受注工事(1件500万円以上の工事)

Ⅱ-2. 1)発注機関別・目的別工事分類別請負契約額

平成20年 10月分

(単位：百万円、%)

	合 計		国の機関					地方の機関				
		前年 同月比		国	独立 行政法人	政府関連 企業等	(再掲) 国以外の 機関		都道府県	市区町村	地方 公営企業	その他
T 合計	1,081,800	29.2	437,207	216,240	46,843	174,124	220,967	644,593	310,684	267,504	54,682	11,723
1 治山・治水	157,560	43.3	64,019	60,915	168	2,936	3,104	93,540	88,931	4,475	128	6
2 農林水産	73,051	6.0	29,365	26,528	1,706	1,130	2,837	43,685	32,931	9,476		1,278
3 道路	334,789	22.2	141,389	91,819	1,245	48,326	49,571	193,399	104,869	83,500	3,506	1,524
4 港湾・空港	24,881	▲ 20.6	11,614	9,912		1,702	1,702	13,268	11,170	1,367	202	529
5 下水道	103,510	5.8	15,749		1,262	14,487	15,749	87,761	18,799	42,869	24,387	1,706
6 公園	18,067	51.3	3,249	300	2,827	122	2,949	14,818	6,971	7,848		
7 教育・病院	99,477	10.2	19,480	4,340	5,311	9,829	15,140	79,997	22,929	56,207	580	282
8 住宅・宿舍	28,360	66.5	12,198	1,874	10,066	258	10,324	16,162	5,747	8,909	360	1,146
9 庁舎	26,574	40.5	10,112	9,656	144	312	456	16,462	6,006	10,327	118	10
10 再開発	1,828	▲ 9.5	1,572		1,572		1,572	256		256		
11 土地造成	7,599	▲ 17.5	3,128	97	2,663	368	3,031	4,471	62	1,909		2,500
12 鉄道・軌道	27,428	260.1	19,338		17,111	2,227	19,338	8,090			8,012	78
13 郵便	92,017	26,185.4	92,017			92,017	92,017	0				
14 電気・ガス	240	▲ 94.5	0				0	240			240	
15 上・工業水道	40,474	▲ 21.6	1,039		1,039		1,039	39,435	6,774	16,862	15,658	142
16 廃棄物処理	8,162	▲ 20.2	29			29	29	8,133	301	6,102	89	1,640
17 その他	37,782	19.3	12,907	10,799	1,728	380	2,108	24,875	5,195	17,398	1,401	881
災害復旧(再掲)	24,028	8.0	4,709	1,703	60	2,946	3,006	19,318	15,973	3,111	235	
維持補修(再掲)	103,253	▲ 0.1	35,457	24,458	3,632	7,367	10,998	67,796	32,299	29,141	3,192	3,165

Ⅱ. 公共機関からの受注工事(1件500万円以上の工事)

Ⅱ-2. 2)発注機関別・目的別工事分類別請負契約額(寄与度) 平成20年 10月分

	合 計	国の機関					地方の機関				
		国	独立 行政法人	政府関連 企業等	(再掲) 国以外の 機関		都道府県	市区町村	地方 公営企業	その他	
T 合計	29.2	20.8	8.1	—	—	12.8	8.4	6.0	1.7	0.9	▲ 0.2
1 治山・治水	5.7	2.9	2.7	—	—	0.2	2.8	3.2	▲ 0.4	0.0	▲ 0.0
2 農林水産	0.5	1.5	1.5	—	—	▲ 0.1	▲ 1.0	▲ 0.3	▲ 0.5		▲ 0.2
3 道路	7.3	3.0	3.1	—	—	▲ 0.1	4.3	1.5	3.0	0.0	▲ 0.2
4 港湾・空港	▲ 0.8	0.3	0.2	—	—	0.1	▲ 1.0	▲ 0.3	▲ 0.7	▲ 0.0	▲ 0.0
5 下水道	0.7	0.7		—	—	0.7	▲ 0.0	▲ 0.0	▲ 1.3	1.2	0.2
6 公園	0.7	0.1	▲ 0.1	—	—	0.1	0.7	0.7	▲ 0.0	▲ 0.0	▲ 0.0
7 教育・病院	1.1	▲ 0.4	0.3	—	—	▲ 0.7	1.5	0.6	1.4	▲ 0.4	▲ 0.1
8 住宅・宿舍	1.4	0.7	0.1	—	—	0.6	0.7	0.4	0.4	0.0	▲ 0.1
9 庁舎	0.9	▲ 0.0	0.0	—	—	▲ 0.1	1.0	0.3	0.6	0.0	0.0
10 再開発	▲ 0.0	0.2		—	—	0.2	▲ 0.2	▲ 0.0	▲ 0.2		
11 土地造成	▲ 0.2	▲ 0.2	0.0	—	—	▲ 0.2	0.0	▲ 0.1	0.0	▲ 0.1	0.2
12 鉄道・軌道	2.4	1.7		—	—	1.7	0.6			0.6	0.0
13 郵便	10.9	10.9		—	—	10.9					
14 電気・ガス	▲ 0.5	▲ 0.0		—	—	▲ 0.0	▲ 0.5			▲ 0.5	
15 上・工業水道	▲ 1.3	0.1		—	—	0.1	▲ 1.5	0.4	▲ 1.7	▲ 0.1	▲ 0.0
16 廃棄物処理	▲ 0.2	▲ 0.0		—	—	▲ 0.0	▲ 0.2	▲ 0.3	0.1	▲ 0.0	0.0
17 その他	0.7	▲ 0.4	0.1	—	—	▲ 0.6	1.1	▲ 0.1	1.1	0.1	0.1
災害復旧(再掲)	0.2	0.1	▲ 0.1	—	—	0.3	0.1	0.5	▲ 0.4	▲ 0.0	▲ 0.0
維持補修(再掲)	▲ 0.0	▲ 0.1	0.5	—	—	▲ 0.6	0.1	0.4	▲ 0.0	▲ 0.2	▲ 0.1

Ⅱ.公共機関からの受注工事(1件500万以上の工事)

Ⅱ-3.工事種類別請負契約額

平成20年 10月分

(単位:百万円, %)

	請負契約額		
		前年同月比	寄与度
合計	1,081,800	29.2	29.2
建築・建築設備合計	282,618	84.6	15.5
1. 住宅・同設備工事	28,653	35.8	0.9
2. 非住宅・同設備工事	253,965	92.4	14.6
土木工事計	743,445	19.5	14.5
3. 橋梁・高架構造物工事	109,363	26.9	2.8
4. トンネル工事	54,692	58.4	2.4
5. ダム・えん堤工事	90,155	291.4	8.0
6. 管渠工事	78,066	▲ 12.4	▲ 1.3
7. 電線路工事	12,722	86.4	0.7
8. 舗装工事	84,801	36.1	2.7
9. しゅんせつ・埋立工事	9,136	160.4	0.7
10. 土工事(9.を除く)	55,851	▲ 22.3	▲ 1.9
11. その他の土木工事	248,659	1.7	0.5
12. 機械装置等工事	55,736	▲ 10.3	▲ 0.8

Ⅱ. 公共機関からの受注工事(1件500万円以上の工事)

Ⅱ-4. 発注機関別・施工都道府県別請負契約額

平成20年 10月分

(単位:百万円,%)

	合 計		国の機関					地方の機関				
		前年 同月比		国	独立 行政法人	政府関連 企業等	(再掲) 国以外の 機関	都道府県	市区町村	地方 公営企業	その他	
T.全国計	1,081,800	29.2	437,207	216,240	46,843	174,124	220,967	644,593	310,684	267,504	54,682	11,723
1.北海道	70,704	31.2	25,396	23,807	258	1,330	1,588	45,308	22,264	22,088	883	73
2.青森	30,412	97.5	19,117	16,600	1,422	1,095	2,517	11,295	7,181	3,697	23	395
3.岩手	11,097	▲ 22.9	2,698	2,217	302	179	481	8,399	4,364	3,604	204	227
4.宮城	20,916	7.5	4,930	4,199	94	637	731	15,987	5,102	3,889	6,966	29
5.秋田	12,964	6.9	3,635	2,635		1,000	1,000	9,329	8,173	845	105	206
6.山形	8,706	▲ 19.3	3,223	2,945	12	265	277	5,483	2,967	2,571	-62	7
7.福島	9,121	▲ 18.5	1,181	1,093		88	88	7,940	4,447	3,145	142	205
8.茨城	15,049	▲ 36.8	6,071	4,285	1,266	520	1,786	8,978	3,669	4,765	114	430
9.栃木	29,305	148.5	4,573	2,296	510	1,768	2,277	24,732	4,340	20,013	198	180
10.群馬	9,971	▲ 28.3	3,452	3,247	164	41	205	6,519	2,717	3,208	411	183
11.埼玉	21,996	4.0	7,223	5,358	1,789	76	1,865	14,773	8,760	4,633	999	380
12.千葉	26,491	31.0	11,852	1,687	2,756	7,409	10,166	14,638	7,087	6,406	992	154
13.東京	183,147	149.3	115,822	9,625	8,088	98,109	106,197	67,325	21,172	21,589	22,777	1,787
14.神奈川	30,727	94.0	11,896	4,424	3,486	3,987	7,473	18,831	2,426	12,962	2,772	671
15.新潟	37,613	42.6	10,191	5,350	4,078	763	4,841	27,422	12,172	14,016	1,137	96
16.富山	16,377	16.3	10,106	2,726	3,463	3,917	7,380	6,271	2,721	3,378	103	69
17.石川	11,691	5.8	2,072	1,123		949	949	9,619	4,869	4,220	415	116
18.福井	45,189	420.8	5,305	1,684	171	3,450	3,621	39,884	32,601	6,879	266	138
19.山梨	11,242	▲ 20.3	2,051	2,012		39	39	9,191	5,212	3,231	743	5
20.長野	9,612	▲ 35.4	2,314	1,736	46	532	578	7,298	3,303	2,600	370	1,025
21.岐阜	16,223	▲ 7.2	5,662	5,491	-566	737	171	10,560	3,707	6,576	76	201
22.静岡	37,416	▲ 0.6	16,279	9,279	4,551	2,450	7,001	21,137	10,345	8,295	2,389	109
23.愛知	90,167	64.1	27,577	4,845	796	21,936	22,732	62,589	18,433	39,060	2,975	2,120
24.三重	9,430	▲ 21.0	2,266	2,210		56	56	7,164	3,296	2,128	74	1,667
25.滋賀	9,246	19.2	3,648	3,238	42	369	411	5,598	2,495	2,966	64	73
26.京都	7,396	▲ 28.3	3,640	3,163	219	258	477	3,757	1,945	1,192	598	22
27.大阪	34,489	5.3	18,899	6,329	1,914	10,655	12,569	15,590	8,608	5,616	1,315	51
28.兵庫	17,535	▲ 34.4	6,465	3,900	1,925	640	2,565	11,070	5,846	4,457	365	402
29.奈良	4,621	▲ 15.2	1,968	967	992	9	1,001	2,653	728	1,766	159	
30.和歌山	8,323	38.5	2,434	2,330	104		104	5,888	2,455	3,299	128	6
31.鳥取	9,922	125.5	3,776	3,532	55	189	244	6,146	4,497	1,550	67	32
32.島根	11,646	36.9	3,255	2,330	370	555	925	8,391	5,270	3,072	26	23
33.岡山	8,822	▲ 0.8	1,411	1,401	10		10	7,412	3,510	3,417	142	343
34.広島	21,841	11.6	14,248	12,321		1,927	1,927	7,594	2,877	1,884	2,832	
35.山口	23,837	171.6	6,329	6,011	17	301	318	17,508	12,831	4,273	382	22
36.徳島	6,717	42.0	5,117	2,391	60	2,666	2,726	1,600	609	941	50	
37.香川	4,784	12.9	2,257	2,096	161		161	2,527	1,609	814	31	73
38.愛媛	8,382	▲ 46.1	2,853	2,009		844	844	5,529	1,039	4,222	192	76
39.高知	8,407	18.2	4,955	4,522	77	356	433	3,452	2,862	537	53	
40.福岡	22,438	▲ 28.3	12,620	4,660	5,846	2,114	7,960	9,818	5,964	3,346	463	44
41.佐賀	25,234	128.8	15,565	15,135		430	430	9,669	5,405	3,543	690	31
42.長崎	12,745	▲ 17.7	2,248	2,171		77	77	10,497	6,019	2,890	1,562	27
43.熊本	8,806	▲ 15.3	1,970	785	1,057	128	1,185	6,835	4,681	2,011	135	8
44.大分	7,144	▲ 19.1	1,897	1,686	14	197	211	5,247	3,323	1,622	286	17
45.宮崎	19,003	10.9	9,006	8,298		708	708	9,997	7,914	2,072	10	
46.鹿児島	25,375	▲ 18.3	2,831	2,831				22,544	15,515	6,982	47	
47.沖縄	9,524	▲ 24.3	4,924	3,261	1,296	366	1,662	4,600	3,352	1,235	13	

注) 受注高の少ない集計区分等の数値は、誤差が大きいので利用に当たっては注意して下さい。

Ⅱ-5. 発注機関別・施工地域別請負契約額

平成20年 10月分

(単位:百万円,%)

	合 計		国の機関					地方の機関				
		前年 同月比		国	独立 行政法人	政府関連 企業等	(再掲) 国以外の 機関	都道府県	市区町村	地方 公営企業	その他	
T.全国計	1,081,800	29.2	437,207	216,240	46,843	174,124	220,967	644,593	310,684	267,504	54,682	11,723
1.北海道	70,704	31.2	25,396	23,807	258	1,330	1,588	45,308	22,264	22,088	883	73
2.東北	93,216	11.8	34,783	29,689	1,830	3,264	5,094	58,433	32,235	17,751	7,378	1,069
3.関東	337,539	61.4	165,255	34,668	18,105	112,482	130,586	172,284	58,686	79,407	29,376	4,815
4.北陸	110,670	84.2	27,674	10,883	7,711	9,079	16,790	83,197	52,364	28,493	1,922	419
5.中部	153,235	25.6	51,785	21,825	4,781	25,179	29,960	101,451	35,782	56,059	5,514	4,096
6.近畿	81,610	▲ 8.3	37,054	19,926	5,195	11,932	17,127	44,556	22,077	19,297	2,629	554
7.中国	76,069	51.7	29,018	25,595	451	2,972	3,423	47,051	28,985	14,196	3,449	421
8.四国	28,289	▲ 10.6	15,182	11,018	298	3,866	4,164	13,107	6,119	6,513	326	149
9.九州・沖縄	130,267	▲ 5.5	51,061	38,827	8,214	4,020	12,233	79,206	52,173	23,701	3,206	127

注) 地域別区分

東 北 : 青森県, 岩手県, 宮城県, 秋田県, 山形県, 福島県
 関 東 : 茨城県, 栃木県, 群馬県, 埼玉県, 千葉県, 東京都, 神奈川県,
 山梨県, 長野県
 北 陸 : 新潟県, 富山県, 石川県, 福井県
 中 部 : 岐阜県, 静岡県, 愛知県, 三重県
 近 畿 : 滋賀県, 京都府, 大阪府, 兵庫県, 奈良県, 和歌山県
 中 国 : 鳥取県, 島根県, 岡山県, 広島県, 山口県
 四 国 : 徳島県, 香川県, 愛媛県, 高知県
 九州・沖縄 : 福岡県, 佐賀県, 長崎県, 熊本県, 大分県, 宮崎県,
 鹿児島県, 沖縄県

Ⅲ. 民間等からの受注工事

Ⅲ-1. 発注者別請負契約額時系列表

1) 建築工事・建築設備工事（1件5億円以上の工事）

（単位：百万円、％）

	合 計	農林漁業		鉱業、採石業、砂利採取業		製造業		電気・ガス・熱供給		運輸業、郵便業		情報通信業		卸売業、小売業		金融業、保険業		不動産業		サービス業		その他		
		前年比		前年比		前年比		前年比		前年比		前年比		前年比		前年比		前年比		前年比		前年比		
H17年度	7,135,569	4.5	8,392	60.0	93,179	271.2	1,023,603	▲ 1.8	53,283	▲ 21.1	267,478	▲ 9.4	116,631	▲ 18.4	384,893	▲ 6.7	205,438	55.8	3,188,355	11.5	1,706,661	▲ 2.9	87,657	▲ 5.9
H18年度	7,391,880	3.6	5,001	▲ 40.4	58,313	▲ 37.4	1,394,671	36.3	46,612	▲ 12.5	410,172	53.3	67,840	▲ 41.8	360,078	▲ 6.4	108,362	▲ 47.3	3,419,158	7.2	1,467,283	▲ 14.0	54,391	▲ 37.9
H19年度	8,077,546	9.3	2,006	▲ 59.9	96,284	65.1	1,428,955	2.5	121,106	159.8	399,038	▲ 2.7	71,901	6.0	590,103	63.9	175,694	62.1	3,677,057	7.5	1,400,334	▲ 4.6	115,069	111.6
H19. 4～H19.10	4,269,029	10.6	641	▲ 82.7	73,539	263.3	716,445	▲ 13.3	76,166	382.0	245,351	6.5	53,060	96.3	310,962	78.3	88,119	79.6	1,872,536	9.7	772,757	▲ 0.1	59,453	85.0
H20. 4～H20.10	4,091,733	▲ 4.2	9,289	1,349.1	45,656	▲ 37.9	901,366	25.8	41,285	▲ 45.8	266,193	8.5	60,599	14.2	242,221	▲ 22.1	137,172	55.7	1,464,389	▲ 21.8	820,444	6.2	103,117	73.4
H17年	6,973,667	6.1	6,462	▲ 11.6	65,402	84.6	1,073,645	20.6	51,301	▲ 5.1	240,528	▲ 18.5	178,745	153.2	405,837	8.3	186,216	20.7	3,025,494	6.1	1,648,831	▲ 5.6	91,205	▲ 1.2
H18年	7,235,185	3.8	7,577	17.2	67,809	3.7	1,343,909	25.2	52,263	1.9	372,608	54.9	60,642	▲ 66.1	341,327	▲ 15.9	111,896	▲ 39.9	3,341,515	10.4	1,480,140	▲ 10.2	55,500	▲ 39.1
H19年	7,845,529	8.4	1,145	▲ 84.9	108,142	59.5	1,305,635	▲ 2.8	93,611	79.1	436,494	17.1	92,149	52.0	529,849	55.2	157,871	41.1	3,568,414	6.8	1,467,644	▲ 0.8	84,576	52.4
H19. 1～H19.10	6,579,411	9.4	641	▲ 89.8	98,089	80.7	1,078,552	▲ 5.2	84,610	183.0	385,624	15.8	83,889	65.6	427,191	57.1	136,447	35.2	2,976,499	8.9	1,234,614	▲ 1.1	73,256	55.7
H20. 1～H20.10	6,634,131	0.8	10,150	1,483.5	58,348	▲ 40.5	1,386,793	28.6	77,224	▲ 8.7	369,010	▲ 4.3	71,180	▲ 15.1	418,704	▲ 2.0	203,323	49.0	2,676,995	▲ 10.1	1,214,991	▲ 1.6	147,413	101.2
H19. 10-12	1,659,692	▲ 4.9	504	▲ 61.1	15,529	▲ 10.8	296,296	▲ 3.8	9,584	▲ 57.1	74,928	14.9	18,520	6.0	140,744	32.7	32,640	184.2	721,097	▲ 16.8	328,233	3.1	21,616	101.7
H20. 1-3	2,542,399	10.0	861	—	12,692	▲ 48.3	485,427	34.1	35,939	325.6	102,817	▲ 26.7	10,581	▲ 65.7	176,483	51.8	66,151	36.9	1,212,606	9.8	394,546	▲ 14.6	44,296	220.9
H20. 4-6	1,487,709	▲ 26.6	3,904	509.0	17,329	28.6	295,122	▲ 17.9	9,897	▲ 47.1	109,447	▲ 21.7	24,709	▲ 22.2	106,518	▲ 15.5	23,389	▲ 5.3	586,634	▲ 40.8	297,301	▲ 0.1	13,460	▲ 43.2
H20. 7-9	2,161,400	16.9	5,385	—	23,510	▲ 56.9	500,903	74.2	19,821	▲ 65.2	114,078	39.9	6,340	▲ 42.5	114,406	▲ 22.1	110,428	111.5	762,778	1.4	419,049	10.3	84,702	232.6
H20. 10-12																								
平成19年 4月	525,563	10.5	0	—	6,214	40.9	85,745	▲ 36.0	2,416	—	89,367	236.1	11,456	171.4	23,611	77.0	4,220	▲ 59.6	234,033	20.8	65,339	▲ 25.1	3,161	77.7
5月	625,892	63.5	0	—	2,282	18.2	123,651	38.5	13,343	221.7	30,766	275.1	11,489	—	41,554	46.5	4,186	108.8	290,232	85.8	101,810	13.0	6,578	144.3
6月	875,350	60.5	641	▲ 50.8	4,981	38.0	150,222	43.4	2,942	▲ 17.9	19,639	▲ 24.7	8,835	470.7	60,910	294.9	16,279	▲ 3.2	466,589	86.8	130,361	13.5	13,951	81.9
7月	464,149	2.7	0	▲ 100.0	5,725	106.8	93,417	▲ 9.5	47,346	1,415.1	13,433	10.4	4,981	▲ 42.6	22,740	▲ 34.5	9,784	133.7	166,588	▲ 6.9	94,490	▲ 6.4	5,646	148.2
8月	484,576	▲ 18.7	0	▲ 100.0	15,882	656.6	62,516	▲ 54.7	3,828	86.9	45,498	▲ 45.2	1,908	—	32,556	36.7	11,267	255.9	217,353	12.1	89,827	▲ 38.9	3,942	297.0
9月	899,925	1.8	0	—	32,979	2,035.9	131,682	▲ 15.2	5,708	97.0	22,589	▲ 53.6	4,131	▲ 18.7	91,505	314.0	31,167	161.1	368,559	▲ 22.5	195,727	33.3	15,878	9.8
10月	393,574	▲ 24.9	0	—	5,476	41.1	69,213	▲ 31.8	583	—	24,058	▲ 6.6	10,260	36.9	38,086	4.0	11,216	2,036.4	129,182	▲ 50.2	95,203	10.0	10,297	354.6
11月	571,964	12.5	504	▲ 61.1	1,785	▲ 85.2	138,590	55.6	1,103	▲ 27.6	28,094	41.4	6,046	5,946.0	53,765	150.6	12,213	43.5	213,287	▲ 18.6	112,160	25.4	4,417	45.0
12月	694,154	▲ 2.7	0	—	8,268	452.7	88,493	▲ 24.6	7,898	▲ 62.1	22,776	16.3	2,214	▲ 77.6	48,893	1.9	9,211	276.4	378,628	9.5	120,870	▲ 15.2	6,902	27.7
平成20年 1月	553,575	0.3	0	—	1,334	11.2	84,713	▲ 25.3	9,823	230.0	9,236	▲ 63.5	2,037	▲ 85.7	22,682	▲ 13.5	3,956	▲ 77.4	301,122	28.1	113,394	▲ 1.2	5,277	282.4
2月	602,039	19.7	861	—	4,451	▲ 36.6	113,926	54.6	2,164	16.2	40,416	164.6	1,863	▲ 47.0	45,054	103.6	43,891	954.3	241,540	▲ 9.3	99,793	▲ 6.7	8,081	257.1
3月	1,386,785	10.5	0	—	6,907	▲ 57.7	286,788	63.8	23,952	564.6	53,165	▲ 46.7	6,681	▲ 48.9	108,747	60.2	18,304	▲ 31.3	669,944	11.2	181,360	▲ 24.5	30,938	204.5
平成20年 4月	419,795	▲ 20.1	1,210	—	2,707	▲ 56.4	105,604	23.2	2,510	3.9	41,213	▲ 53.9	4,918	▲ 57.1	15,942	▲ 32.5	8,987	113.0	139,050	▲ 40.6	95,915	46.8	1,740	▲ 45.0
5月	472,607	▲ 24.5	869	—	1,342	▲ 41.2	85,807	▲ 30.6	1,671	▲ 87.5	21,841	▲ 29.0	11,214	▲ 2.4	48,979	17.9	7,351	75.6	218,909	▲ 24.6	68,727	▲ 32.5	5,898	▲ 10.3
6月	595,307	▲ 32.0	1,825	184.7	13,280	166.6	103,711	▲ 31.0	5,716	94.3	46,393	136.2	8,577	▲ 2.9	41,597	▲ 31.7	7,051	▲ 56.7	228,676	▲ 51.0	132,659	1.8	5,822	▲ 58.3
7月	671,205	44.6	2,856	—	7,980	39.4	196,080	109.9	1,303	▲ 97.2	38,597	187.3	2,080	▲ 58.2	37,991	67.1	44,220	352.0	242,896	45.8	87,612	▲ 7.3	9,590	69.9
8月	474,600	▲ 2.1	0	—	7,869	▲ 50.5	94,475	51.1	10,187	166.1	24,941	▲ 45.2	1,610	▲ 15.6	17,596	▲ 46.0	21,315	89.2	185,917	▲ 14.5	96,320	7.2	14,369	264.5
9月	1,015,596	12.9	2,529	—	7,661	▲ 76.8	210,348	59.7	8,331	46.0	50,540	123.7	2,650	▲ 35.9	58,819	▲ 35.7	44,893	44.0	333,964	▲ 9.4	235,117	20.1	60,744	282.6
10月	442,623	12.5	0	—	4,817	▲ 12.0	105,341	52.2	11,567	1,884.0	42,668	77.4	29,550	188.0	21,297	▲ 44.1	3,355	▲ 70.1	114,977	▲ 11.0	104,095	9.3	4,955	▲ 51.9
11月																								
12月																								
平成21年 1月																								
2月																								
3月																								

注) 1. 平成15年度に発注者分類の見直しを行った。また、これに伴い平成14年度以前のデータについても組替えを行っている。
 2. 平成15年度より【電源開発株式会社】が民間扱いとなったので、平成15年度の前年同月比については【電源開発株式会社】分を平成14年度の同月分に加えて計算している。
 3. 平成17年度より【東京地下鉄株式会社】が民間扱いとなったので、平成17年度の前年同月比については【東京地下鉄株式会社】分を平成16年度の同月分に加えて計算している。

Ⅲ. 民間等からの受注工事

Ⅲ-1. 発注者別請負契約額時系列表

2) 土木工事及び機械装置等工事（1件500万円以上の工事）

（単位：百万円，％）

	合 計		農林漁業		鉱業、採石業、砂利採取業		製造業		電気・ガス・熱供給		運輸業、郵便業		情報通信業		卸売業、小売業		金融業、保険業		不動産業		サービス業		その他	
	前年比	前年比	前年比	前年比	前年比	前年比	前年比	前年比	前年比	前年比	前年比	前年比	前年比	前年比	前年比	前年比	前年比	前年比	前年比	前年比	前年比	前年比	前年比	
H17年度	2,976,377	3.6	13,410	▲ 32.6	87,673	45.2	917,623	6.1	452,160	▲ 20.3	549,579	2.9	360,253	9.8	45,533	▲ 10.1	12,809	11.9	198,489	59.6	291,101	16.7	47,745	▲ 22.5
H18年度	3,378,563	13.5	14,642	9.2	52,605	▲ 40.0	946,038	3.1	764,835	69.2	675,732	23.0	358,007	▲ 0.6	46,149	1.4	13,432	4.9	180,965	▲ 8.8	263,950	▲ 9.3	62,209	30.3
H19年度	3,801,019	12.5	9,196	▲ 37.2	84,095	59.9	1,113,551	17.7	876,341	14.6	729,978	8.0	364,253	1.7	73,104	58.4	23,305	73.5	165,804	▲ 8.4	287,134	8.8	74,258	19.4
H19. 4～H19.10	2,206,226	22.0	5,864	▲ 28.1	49,699	57.6	656,528	20.3	480,788	43.1	400,085	16.0	228,351	▲ 0.1	47,188	56.8	11,212	141.6	99,779	9.2	183,425	26.6	43,306	3.7
H20. 4～H20.10	2,141,625	▲ 2.9	11,273	92.3	47,918	▲ 3.6	654,520	▲ 0.3	501,046	4.2	366,169	▲ 8.5	256,738	12.4	26,329	▲ 44.2	13,942	24.3	82,666	▲ 17.2	142,440	▲ 22.3	38,583	▲ 10.9
H17年	2,894,943	4.9	11,605	▲ 50.8	72,268	27.1	927,910	14.0	459,430	▲ 14.9	523,299	▲ 0.3	340,641	5.7	45,709	▲ 12.4	10,611	2.6	157,108	44.3	296,297	23.0	50,064	▲ 23.9
H18年	3,226,086	11.4	14,039	21.0	66,247	▲ 8.3	945,456	1.9	621,352	35.2	618,208	18.1	370,369	8.7	47,874	4.7	15,737	48.3	204,422	30.1	264,233	▲ 10.8	58,150	16.1
H19年	3,785,701	17.3	11,280	▲ 19.7	74,260	12.1	1,050,185	11.1	944,763	52.0	719,986	16.5	355,464	▲ 4.0	67,465	40.9	19,344	22.9	181,821	▲ 11.1	293,400	11.0	67,732	16.5
H19. 1～H19.10	3,225,852	20.6	9,441	▲ 15.2	64,034	7.6	893,440	14.2	768,668	60.1	639,938	21.4	310,149	▲ 3.9	57,944	36.1	14,504	41.7	154,372	▲ 8.9	256,431	17.6	56,931	10.9
H20. 1～H20.10	3,176,568	▲ 1.5	12,766	35.2	72,087	12.6	954,798	6.9	720,504	▲ 6.3	616,014	▲ 3.7	347,324	12.0	42,724	▲ 26.3	21,195	46.1	121,243	▲ 21.5	209,180	▲ 18.4	58,733	3.2
H19. 10-12	913,732	11.2	2,969	▲ 11.5	19,007	87.5	301,466	25.4	248,255	21.9	118,395	▲ 15.4	78,780	▲ 4.4	17,493	107.2	5,660	▲ 8.8	36,044	▲ 24.0	67,526	▲ 1.6	18,135	65.0
H20. 1-3	1,034,944	1.5	1,493	▲ 58.3	24,169	68.6	300,278	26.7	219,458	▲ 23.8	249,845	4.2	90,586	10.7	16,395	52.4	7,253	120.3	38,577	▲ 29.3	66,740	▲ 8.6	20,151	47.9
H20. 4-6	824,185	▲ 5.7	2,844	86.3	20,170	19.8	242,808	1.6	187,024	▲ 7.6	137,033	▲ 17.8	92,637	▲ 2.9	12,810	▲ 33.0	5,018	▲ 11.9	40,455	▲ 4.2	67,058	▲ 3.6	16,330	1.6
H20. 7-9	1,025,628	4.9	4,915	53.2	20,384	▲ 15.4	322,417	18.1	268,173	30.0	177,804	▲ 8.9	102,245	2.7	11,610	▲ 42.2	6,204	32.1	33,932	▲ 30.7	59,636	▲ 28.4	18,307	▲ 8.0
H20. 10-12																								
平成19年 4月	254,567	21.7	228	▲ 86.1	4,654	21.7	57,875	▲ 4.2	62,558	51.3	51,976	49.7	35,777	1.5	4,667	103.9	581	▲ 60.2	13,017	32.9	19,706	19.1	3,528	83.3
5月	297,491	25.5	314	▲ 78.2	4,062	▲ 27.9	92,280	36.1	72,022	90.0	55,502	30.0	30,614	25.3	8,548	48.7	2,121	22.0	10,368	▲ 31.2	16,857	▲ 16.4	4,804	▲ 66.4
6月	322,264	35.9	984	65.7	8,114	91.7	88,745	20.4	67,791	117.6	59,169	16.2	28,968	9.0	5,901	66.8	2,991	895.8	18,845	4.7	33,010	59.1	7,746	4.7
7月	343,745	32.4	1,917	137.1	4,756	▲ 22.3	100,760	38.0	70,159	93.4	57,428	30.6	61,138	4.9	6,705	42.2	1,042	95.9	14,550	40.2	20,279	▲ 8.0	5,010	44.4
8月	254,271	▲ 10.4	153	▲ 89.2	6,758	74.5	78,594	▲ 18.6	53,879	▲ 8.1	46,119	▲ 24.0	15,284	▲ 36.3	9,185	112.8	1,040	—	16,943	55.5	20,529	▲ 0.7	5,787	33.8
9月	380,005	22.4	1,138	▲ 37.1	12,574	182.2	93,554	▲ 3.8	82,219	21.0	91,544	45.5	23,107	▲ 8.3	4,211	▲ 33.6	2,616	93.2	17,460	18.1	42,486	91.7	9,097	47.7
10月	353,883	30.8	1,130	150.2	8,781	158.1	144,720	87.4	72,160	15.3	38,347	▲ 21.7	33,464	▲ 4.0	7,972	153.7	820	16.0	8,596	▲ 31.1	30,558	35.6	7,334	76.3
11月	279,220	▲ 0.9	639	▲ 63.8	4,394	77.4	82,520	▲ 17.7	87,237	33.5	36,693	▲ 12.0	24,545	3.7	5,647	120.2	2,380	228.6	11,120	▲ 31.6	18,847	▲ 19.0	5,199	40.1
12月	280,628	4.1	1,200	5.4	5,832	37.0	74,225	17.9	88,858	17.3	43,355	▲ 12.1	20,771	▲ 13.1	3,874	41.7	2,460	▲ 48.5	16,328	▲ 12.7	18,122	▲ 20.6	5,602	79.4
平成20年 1月	293,864	26.8	732	▲ 67.4	8,336	135.3	82,968	21.8	77,458	101.0	49,548	10.6	37,921	▲ 5.2	4,962	35.3	1,535	110.2	9,395	▲ 3.8	14,787	▲ 14.3	6,222	105.8
2月	281,673	▲ 5.1	533	50.1	7,290	87.1	103,319	55.1	57,965	▲ 40.6	50,775	▲ 33.0	21,833	35.2	2,691	▲ 28.7	1,099	79.7	11,820	6.6	14,682	▲ 19.1	9,666	237.2
3月	459,407	▲ 6.4	228	▲ 76.7	8,544	23.9	113,992	11.6	84,034	▲ 44.6	149,521	25.4	30,832	20.3	8,742	163.6	4,619	136.9	17,362	▲ 48.5	37,271	▲ 0.9	4,263	▲ 44.9
平成20年 4月	259,668	2.0	819	258.7	10,019	115.3	71,836	24.1	49,547	▲ 20.8	51,011	▲ 1.9	37,588	5.1	3,591	▲ 23.0	1,252	115.4	11,629	▲ 10.7	18,303	▲ 7.1	4,074	15.5
5月	265,639	▲ 10.7	539	71.5	4,670	15.0	84,019	▲ 9.0	70,040	▲ 2.8	38,492	▲ 30.6	20,809	▲ 32.0	3,533	▲ 58.7	2,671	25.9	11,730	13.1	20,906	24.0	8,231	71.3
6月	298,878	▲ 7.3	1,486	51.0	5,481	▲ 32.4	86,953	▲ 2.0	67,437	▲ 0.5	47,530	▲ 19.7	34,240	18.2	5,686	▲ 3.6	1,095	▲ 63.4	17,096	▲ 9.3	27,850	▲ 15.6	4,024	▲ 48.0
7月	279,493	▲ 18.7	596	▲ 68.9	4,970	4.5	85,943	▲ 14.7	58,211	▲ 17.0	36,686	▲ 36.1	51,637	▲ 15.5	3,362	▲ 49.9	467	▲ 55.2	9,388	▲ 35.5	22,792	12.4	5,441	8.6
8月	342,205	34.6	764	398.9	8,177	21.0	125,705	59.9	85,784	59.2	61,647	33.7	23,870	56.2	2,779	▲ 69.7	1,022	▲ 1.7	9,596	▲ 43.4	16,358	▲ 20.3	6,502	12.3
9月	403,931	6.3	3,555	212.4	7,237	▲ 42.4	110,769	18.4	124,178	51.0	79,471	▲ 13.2	26,738	15.7	5,470	29.9	4,715	80.2	14,948	▲ 14.4	20,486	▲ 51.8	6,364	▲ 30.0
10月	291,811	▲ 17.5	3,515	211.0	7,364	▲ 16.1	89,295	▲ 38.3	45,849	▲ 36.5	51,332	33.9	61,856	84.8	1,909	▲ 76.1	2,720	231.5	8,279	▲ 3.7	15,746	▲ 48.5	3,946	▲ 46.2
11月																								
12月																								
平成21年 1月																								
2月																								
3月																								

注) 1. 平成15年度に発注者分類の見直しを行った。また、これに伴い平成14年度以前のデータについても組替えを行っている。

2. 平成15年度より【電源開発株式会社】が民間扱いとなったので、平成15年度の前年同月比については【電源開発株式会社】分を平成14年度の同月分に加えて計算している。

3. 平成17年度より【東京地下鉄株式会社】が民間扱いとなったので、平成17年度の前年同月比については【東京地下鉄株式会社】分を平成16年度の同月分に加えて計算している。

Ⅲ. 民間等からの受注工事

Ⅲ-2. 1)発注者別・工事種類別請負契約額

平成20年 10月分

(単位:百万円, %)

	合 計		農林漁業	鉱業、採石業、 砂利採取業、 建設業	製造業	電気・ガス・ 熱供給・ 水道業	運輸業、 郵便業	情報通信業	卸売業、 小売業	金融業、 保険業	不動産業	サービス業	その他
		前年同月比											
T 建築・建築設備工事計	442,623	12.5	0	4,817	105,341	11,567	42,668	29,550	21,297	3,355	114,977	104,095	4,955
1 住宅	91,180	▲ 11.0		1,785	11,900		4,479				63,662	7,940	1,414
2 事務所	92,460	81.5		2,360	22,480			29,550	3,026	3,355	24,256	6,828	604
3 店舗	55,296	14.2			644		20,544		13,289		13,047	7,202	570
4 工場・発電所	70,749	17.6			58,606	10,227					1,916		
5 倉庫・流通施設	7,384	▲ 54.7					3,977		3,407				
6 教育・研究・文化施設	36,404	204.4			11,719							24,685	
7 医療・福祉施設	42,251	19.2										40,474	1,777
8 宿泊施設	7,154	▲ 72.2		672		666	4,050				966	800	
9 娯楽施設	6,429	69.7				674	2,583		1,575			1,597	
10 その他の建築工事	33,316	▲ 13.1			-8		7,035				11,130	14,569	590
T 土木工事・機械装置等工事計	291,811	▲ 17.5	3,515	7,364	89,295	45,849	51,332	61,856	1,909	2,720	8,279	15,746	3,946
ST 土木工事計	150,313	2.6	217	4,114	22,272	23,474	48,411	27,103	1,074	1,913	7,736	11,300	2,698
1 発電用土木工事	5,587	▲ 5.2			12	5,575							
2 鉄道工事	41,934	27.4			44		41,890						
3 埠頭・港湾工事	1,744	3.8		391	635		177	101	6			433	
4 道路工事	2,980	▲ 21.4	13	43	317	341	1,593	5	7	12	48	503	99
5 管工事	8,521	25.0	73	219	2,855	4,772	291		81		161	61	7
6 電線路工事	35,791	11.6		516	567	7,867	27	26,345			74	304	91
7 土地造成・埋立工事	17,142	3.4	75	1,014	932	482	662	565	405	136	5,994	6,144	732
8 ゴルフ場建設工事	71	▲ 54.4									29	42	
9 構内環境整備工事	7,733	▲ 57.4	12	383	5,490	158	197		78		494	748	174
10 その他の土木工事	28,810	1.5	44	1,548	11,420	4,278	3,575	87	497	1,765	936	3,066	1,594
ST 機械装置等工事	141,498	▲ 31.8	3,298	3,250	67,023	22,375	2,920	34,754	835	807	543	4,445	1,249

注) 1. 建築・建築設備工事については、1件の請負契約額が5億円以上の工事、土木工事及び機械装置等工事については1件の請負契約額が500万円以上の工事について調査対象としている。

2. 建築・建築設備工事及び機械装置等工事については、平成12年度より新たに調査を実施している。

Ⅲ. 民間等からの受注工事

Ⅲ-2. 2) 発注者別・工事種類別請負契約額(寄与度)

平成20年 10月分

	合 計	農林漁業	鉱業, 採石業, 砂利採取業, 建設業	製造業	電気・ガス・ 熱供給・ 水道業	運輸業, 郵便業	情報通信業	卸売業, 小売業	金融業, 保険業	不動産業	サービス業	その他
T 建築・建築設備工事計	12.5		▲ 0.2	9.2	2.8	4.7	4.9	▲ 4.3	▲ 2.0	▲ 3.6	2.3	▲ 1.4
1 住宅	▲ 2.9		▲ 0.0	2.5		1.1				▲ 6.7	0.9	▲ 0.6
2 事務所	10.5		0.4	5.6	▲ 0.1		7.1	▲ 0.1	▲ 1.8	▲ 1.4	0.7	0.2
3 店舗	1.7			0.2		4.9	▲ 0.3	▲ 5.3	▲ 0.2	2.8	▲ 0.5	0.1
4 工場・発電所	2.7			0.1	2.6					0.2		▲ 0.2
5 倉庫・流通施設	▲ 2.3			▲ 0.3		0.0	▲ 1.9	0.7			▲ 0.9	
6 教育・研究・文化施設	6.2			2.8							3.6	▲ 0.2
7 医療・福祉施設	1.7									▲ 0.2	2.7	▲ 0.8
8 宿泊施設	▲ 4.7		▲ 0.6		0.2	1.0				▲ 0.3	▲ 5.1	
9 娯楽施設	0.7				0.2	0.7		0.4		▲ 0.8	0.3	
10 その他の建築工事	▲ 1.3			▲ 1.6		▲ 3.1				2.8	0.4	0.1
T 土木工事・機械装置等工事計	▲ 17.5	0.7	▲ 0.4	▲ 15.7	▲ 7.4	3.7	8.0	▲ 1.7	0.5	▲ 0.1	▲ 4.2	▲ 1.0
ST 土木工事計	1.1	▲ 0.1	▲ 0.9	0.6	1.4	3.2	0.3	▲ 0.3	0.5	▲ 0.2	▲ 3.0	▲ 0.3
1 発電用土木工事	▲ 0.1	▲ 0.0	▲ 0.0	▲ 0.1	0.1							
2 鉄道工事	2.5		▲ 0.0	0.0		2.6		▲ 0.0				
3 埠頭・港湾工事	0.0		0.1	▲ 0.0	▲ 0.0	▲ 0.0	0.0	0.0		▲ 0.0	0.0	▲ 0.0
4 道路工事	▲ 0.2	▲ 0.1	▲ 0.0	0.1	▲ 0.0	0.1	0.0	0.0	0.0	0.0	▲ 0.2	▲ 0.1
5 管工事	0.5	0.0	0.0	0.3	0.0	0.1		0.0		0.0	▲ 0.0	▲ 0.0
6 電線路工事	1.1		0.0	0.1	0.6	▲ 0.1	0.9		▲ 0.0	▲ 0.0	▲ 0.5	0.0
7 土地造成・埋立工事	0.2	0.0	▲ 0.5	▲ 0.5	0.0	0.2	▲ 0.1	▲ 0.2	0.0	0.2	1.0	▲ 0.1
8 ゴルフ場建設工事	▲ 0.0			▲ 0.0						▲ 0.0	▲ 0.0	
9 構内環境整備工事	▲ 2.9	▲ 0.0	▲ 0.1	0.6	▲ 0.1	▲ 0.1		▲ 0.0		0.1	▲ 3.1	▲ 0.2
10 その他の土木工事	0.1	▲ 0.1	▲ 0.4	0.2	0.8	0.4	▲ 0.5	▲ 0.1	0.4	▲ 0.5	▲ 0.2	0.1
ST 機械装置等工事	▲ 18.6	0.8	0.5	▲ 16.3	▲ 8.8	0.5	7.7	▲ 1.4	0.1	0.1	▲ 1.2	▲ 0.7

注) 1. 建築・建築設備工事については、1件の請負契約額が5億円以上の工事、土木工事及び機械装置等工事については1件の請負契約額が500万円以上の工事について調査対象としている。

2. 建築・建築設備工事及び機械装置等工事については、平成12年度より新たに調査を実施している。

Ⅲ. 民間等からの受注工事

Ⅲ-3. 発注者別・施工都道府県別請負契約額

平成20年 10月分

1) 建築工事・建築設備工事(1件5億円以上の工事)

(単位:百万円,%)

	合計		農林漁業	鉱業、採石業、 砂利採取業、 建設業	製造業	電気・ガス・ 熱供給・ 水道業	運輸業、 郵便業	情報通信業	卸売業、 小売業	金融業、 保険業	不動産業	サービス業	その他
		前年同月比											
Ⅰ全国計	442,623	12.5	0	4,817	105,341	11,567	42,668	29,550	21,297	3,355	114,977	104,095	4,955
1.北海道	2,130	▲ 71.0		525	1,605								
2.青森	1,437	▲ 87.3			833								604
3.岩手	738	▲ 78.9										738	
4.宮城	3,150	▲ 57.4			1,470				1,680				
5.秋田	2,552	-			525							2,027	
6.山形	0	-											
7.福島	8,443	326.0			6,794				554			1,095	
8.茨城	16,459	497.6			1,764	5,943					6,069	2,683	
9.栃木	7,166	271.3			1,116							6,050	
10.群馬	7,518	29.8			7,518								
11.埼玉	12,371	34.2		1,260	2,404			661			3,618	3,020	1,408
12.千葉	2,143	▲ 83.3					2,896		945		1,991	-4,628	939
13.東京	148,055	58.3		1,700	7,465	666	20,265	28,889	2,175	2,567	60,996	21,918	1,414
14.神奈川	26,865	▲ 1.1			5,224		1,749		1,575		10,376	7,941	
15.新潟	5,811	▲ 10.7				2,874			1,247			1,690	
16.富山	2,875	313.1			1,155	607						1,113	
17.石川	2,419	146.7				1,477						942	
18.福井	1,032	-			1,032								
19.山梨	1,103	▲ 26.2			1,103								
20.長野	3,600	44.9			873						1,502	1,225	
21.岐阜	1,317	▲ 56.7							677		640		
22.静岡	9,885	91.5			4,511		2,909		1,050			1,415	
23.愛知	26,703	▲ 5.3			16,098		702		3,240		4,678	1,985	
24.三重	3,527	435.2			1,400						767	1,360	
25.滋賀	9,205	52.3			7,642		554				1,009		
26.京都	1,742	▲ 45.2									-966	2,708	
27.大阪	22,233	▲ 24.7		660	7,140				615		10,945	2,873	
28.兵庫	15,755	▲ 68.2			5,550				4,368		3,203	2,044	590
29.奈良	0	▲ 100.0											
30.和歌山	0	▲ 100.0											
31.鳥取	800	-										800	
32.島根	0	-											
33.岡山	887	▲ 82.1									887		
34.広島	3,765	▲ 46.1							1,187	788	1,790		
35.山口	503	▲ 0.2										503	
36.徳島	3,872	283.0			3,872								
37.香川	3,161	▲ 74.9		672							2,489		
38.愛媛	0	▲ 100.0											
39.高知	0	-											
40.福岡	56,184	113.2			6,510		5,417				4,368	39,889	
41.佐賀	1,237	-			1,237								
42.長崎	10,500	-			10,500								
43.熊本	2,026	▲ 28.6										2,026	
44.大分	0	▲ 100.0											
45.宮崎	1,292	▲ 51.0							1,292				
46.鹿児島	5,126	212.9					1,141		692		615	2,678	
47.沖縄	7,035	403.6					7,035						

注1) 建築工事・建築設備工事については、1件の請負契約額が5億円以上の工事を対象として、平成12年度より新たに調査を実施している。

注2) 受注高の少ない集計区分等の数値は、誤差が大きいので利用に当たっては注意して下さい。

Ⅲ-4. 発注者別・施工地域別請負契約額

1) 建築工事・建築設備工事(1件5億円以上の工事)

平成20年 10月分

(単位:百万円,%)

	合計		農林漁業	鉱業、採石業、 砂利採取業、 建設業	製造業	電気・ガス・ 熱供給・ 水道業	運輸業、 郵便業	情報通信業	卸売業、 小売業	金融業、 保険業	不動産業	サービス業	その他
		前年同月比											
Ⅰ全国計	442,623	12.5	0	4,817	105,341	11,567	42,668	29,550	21,297	3,355	114,977	104,095	4,955
1.北海道	2,130	▲ 71.0		525	1,605	0	0	0	0	0	0	0	0
2.東北	16,320	▲ 32.4	0	0	9,622	0	0	0	2,234	0	0	3,860	604
3.関東	225,280	43.3	0	2,960	27,467	6,609	24,910	29,550	4,695	2,567	84,552	38,209	3,761
4.北陸	12,137	48.3	0	0	2,187	4,958	0	0	1,247	0	0	3,745	0
5.中部	41,432	11.8	0	0	22,009	0	3,611	0	4,967	0	6,085	4,760	0
6.近畿	48,935	▲ 48.7	0	660	20,332	0	554	0	4,983	0	14,191	7,625	590
7.中国	5,955	▲ 52.2	0	0	0	0	0	0	1,187	788	2,677	1,303	0
8.四国	7,033	▲ 53.3	0	672	3,872	0	0	0	0	0	2,489	0	0
9.九州・沖縄	83,400	127.7	0	0	18,247	0	13,593	0	1,984	0	4,983	44,593	0

注1) 建築工事・建築設備工事については、1件の請負契約額が5億円以上の工事を対象として、平成12年度より新たに調査を実施している。

注2) 地域別区分

東北 : 青森県、岩手県、宮城県、秋田県、山形県、福島県
 関東 : 茨城県、栃木県、群馬県、埼玉県、千葉県、東京都、神奈川県、山梨県、長野県
 北陸 : 新潟県、富山県、石川県、福井県
 中部 : 岐阜県、静岡県、愛知県、三重県
 近畿 : 滋賀県、京都府、大阪府、兵庫県、奈良県、和歌山県
 中国 : 鳥取県、島根県、岡山県、広島県、山口県
 四国 : 徳島県、香川県、愛媛県、高知県
 九州・沖縄 : 福岡県、佐賀県、長崎県、熊本県、大分県、宮崎県、鹿児島県、沖縄県

Ⅲ. 民間等からの受注工事

Ⅲ-3. 発注者別・施工都道府県別請負契約額

平成20年 10月分

2) 土木工事及び機械装置等工事(1件500万円以上の工事)

(単位:百万円,%)

	合 計		農林漁業	鉱業、採石業、 砂利採取業、 建設業	製造業	電気・ガス・ 熱供給・ 水道業	運輸業、 郵便業	情報通信業	卸売業、 小売業	金融業、 保険業	不動産業	サービス業	その他
		前年同月比											
Ⅰ全国計	291,811	▲ 17.5	3,515	7,364	89,295	45,849	51,332	61,856	1,909	2,720	8,279	15,746	3,946
1.北海道	8,298	▲ 25.1	108	195	3,186	1,927	1,628	520	38	0	342	343	11
2.青森	3,517	▲ 39.3		28	1,692	139	491	73	27			141	926
3.岩手	1,575	▲ 5.0		24	185	126	796	166	8		182	50	38
4.宮城	3,271	▲ 17.6	6	269	569	1,361	547	336	34	36	50	62	
5.秋田	3,044	39.3		683	249	758	945	274	13	57		57	8
6.山形	944	▲ 35.8			62	99	22	612				105	44
7.福島	5,306	▲ 38.2		111	2,081	1,405	887	698		8		117	
8.茨城	10,054	56.9	2,998	245	4,904	507	232	1,017	5		21	80	45
9.栃木	4,801	▲ 8.7		218	1,866	1,320	323	324	6	69	77	205	394
10.群馬	2,218	▲ 26.4			492	231	500	514			129	351	
11.埼玉	20,554	204.9		295	1,682	1,999	2,982	12,786	11	13	423	314	47
12.千葉	27,334	59.5		587	5,838	1,430	1,597	16,398	243	7	441	731	62
13.東京	23,371	▲ 42.0		165	1,743	922	11,629	4,864	185	248	1,607	1,886	123
14.神奈川	16,572	15.1		123	2,956	2,770	4,097	2,919	49	1,492	1,109	817	239
15.新潟	9,826	40.2		301	1,349	3,859	439	1,440	56	18		2,217	146
16.富山	3,389	67.1		12	572	1,476	387	228	41		65	601	7
17.石川	3,152	103.4		185	367	1,710	428	327		5		79	51
18.福井	2,890	▲ 83.0		9	1,015	1,351	280	222				13	
19.山梨	2,526	▲ 4.9			329	518	81	884	29		25	661	
20.長野	2,228	6.9		66	47	457	845	648		27	34	61	42
21.岐阜	2,986	8.6	16		969	808	475	437	76	16	47	105	37
22.静岡	7,940	46.1		198	3,550	756	1,460	481	211	7	87	1,058	131
23.愛知	17,295	▲ 20.0		226	10,318	952	1,346	2,187	160	19	268	1,714	105
24.三重	7,164	4.8			4,332	155	2,262	327	6	-78	23	65	72
25.滋賀	2,841	▲ 53.7			830	313	825	737				94	42
26.京都	3,951	15.1		21	281	683	1,602	740	70	40	62	440	11
27.大阪	17,298	▲ 28.7		86	2,727	2,105	7,377	2,575	177	371	752	752	316
28.兵庫	7,248	▲ 36.3		250	2,188	859	1,405	1,008	27	25	600	863	23
29.奈良	1,220	▲ 28.0			84	236	121	567			159	46	7
30.和歌山	4,287	▲ 37.8	23	16	3,080	471	244	446				7	
31.鳥取	445	▲ 61.1			180	8	60	155	25				17
32.島根	2,168	277.3		63	22	241	458	1,184	9		14	93	83
33.岡山	19,898	139.6	14		16,542	2,566	234	323	30	23	71	89	7
34.広島	5,292	5.0	13	1,784	1,764	183	147	518			32	689	162
35.山口	2,824	▲ 44.9		8	1,615	51	154	264	6		363	112	251
36.徳島	799	55.5			201	359	103	65			59		13
37.香川	2,572	19.4	189		680	608	526	460	7	53	15	21	12
38.愛媛	2,781	▲ 93.6	84		1,229	802	128	320	27		20	76	94
39.高知	965	▲ 21.6			199	319	40	329	47	26			5
40.福岡	10,739	▲ 17.6		350	3,432	1,548	2,508	2,149	99	227	16	399	10
41.佐賀	1,340	▲ 60.9			371	590	200	141				38	
42.長崎	2,884	66.9		86	1,107	993	71	370			34	11	212
43.熊本	2,404	2.5		40	219	1,902	104	99				39	
44.大分	3,736	21.5	65	680	965	688	136	58			1,100	6	38
45.宮崎	1,295	▲ 4.7		29	894	198		10	74			90	
46.鹿児島	3,762	▲ 63.7			244	3,053	207	72	78	11	52	46	
47.沖縄	868	33.2		10	88	35		585	36				115

注1) 機械装置等工事については、平成12年度より新たに調査を実施している。

注2) 受注高の少ない集計区分等の数値は、誤差が大きいので利用に当たっては注意して下さい。

Ⅲ-4. 発注者別・施工地域別請負契約額

2) 土木工事及び機械装置等工事(1件500万円以上の工事)

平成20年 10月分

(単位:百万円,%)

	合 計		農林漁業	鉱業、採石業、 砂利採取業、 建設業	製造業	電気・ガス・ 熱供給・ 水道業	運輸業、 郵便業	情報通信業	卸売業、 小売業	金融業、 保険業	不動産業	サービス業	その他
		前年同月比											
Ⅰ全国計	291,811	▲ 17.5	3,515	7,364	89,295	45,849	51,332	61,856	1,909	2,720	8,279	15,746	3,946
1.北海道	8,298	▲ 25.1	108	195	3,186	1,927	1,628	520	38	0	342	343	11
2.東北	17,656	▲ 25.4	6	1,115	4,838	3,888	3,689	2,158	82	101	232	532	1,016
3.関東	109,658	11.9	2,998	1,699	19,857	10,155	22,287	40,354	527	1,856	3,867	5,106	952
4.北陸	19,257	▲ 30.2	0	508	3,302	8,395	1,534	2,217	97	23	65	2,910	205
5.中部	35,385	▲ 3.4	16	424	19,170	2,670	5,543	3,432	453	-36	425	2,942	346
6.近畿	36,785	▲ 31.5	23	373	9,190	4,668	11,575	6,073	274	436	1,574	2,202	399
7.中国	30,626	51.7	27	1,855	20,123	3,048	1,053	2,445	70	23	480	984	519
8.四国	7,117	▲ 84.9	273	0	2,309	2,089	797	1,174	81	79	94	97	124
9.九州・沖縄	27,028	▲ 24.9	65	1,195	7,319	9,008	3,226	3,484	287	238	1,202	629	375

注1) 機械装置等工事については、平成12年度より新たに調査を実施している。

注2) 地域別区分

- 東 北 : 青森県、岩手県、宮城県、秋田県、山形県、福島県
- 関 東 : 茨城県、栃木県、群馬県、埼玉県、千葉県、東京都、神奈川県、山梨県、長野県
- 北 陸 : 新潟県、富山県、石川県、福井県
- 中 部 : 岐阜県、静岡県、愛知県、三重県
- 近 畿 : 滋賀県、京都府、大阪府、兵庫県、奈良県、和歌山県
- 中 国 : 鳥取県、島根県、岡山県、広島県、山口県
- 四 国 : 徳島県、香川県、愛媛県、高知県
- 九 州・沖 縄 : 福岡県、佐賀県、長崎県、熊本県、大分県、宮崎県、鹿児島県、沖縄県