

最近の建築確認件数等の状況について

平成21年2月27日
国土交通省
住宅局 建築指導課

1月の建築確認件数は、前月より減少し、対前年同月比は減少。対前年同月比は1～3号建築物、4号建築物とも減少。構造計算適合性判定の合格件数は前月より減少。

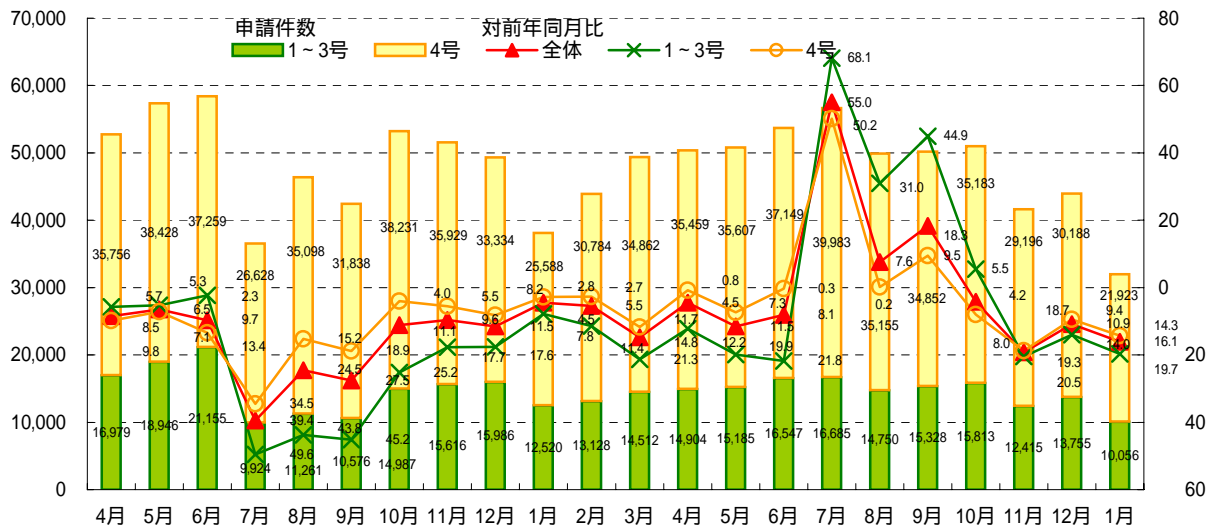
【建築確認(交付件数)の推移】

平成20年	4月	5月	6月	7月	8月	9月	10月	11月	12月	1月
建築確認(交付件数)	50,363	50,792	53,696	56,668	49,905	50,180	50,996	41,611	43,943	31,979
(対前年同月比)	4.5	11.5	8.1	55.0	7.6	18.3	4.2	19.3	10.9	16.1
1～3号建築物	14,904	15,185	16,547	16,685	14,750	15,328	15,813	12,415	13,755	10,056
(1)	12.2	19.9	21.8	68.1	31.0	44.9	5.5	20.5	14.0	19.7
適判合格件数	2,001	2,116	2,260	2,286	1,959	2,089	2,167	1,676	1,756	1,345
4号建築物	35,459	35,607	37,149	39,983	35,155	34,852	35,183	29,196	30,188	21,923
(2)	0.8	7.3	0.3	50.2	0.2	9.5	8.0	18.7	9.4	14.3

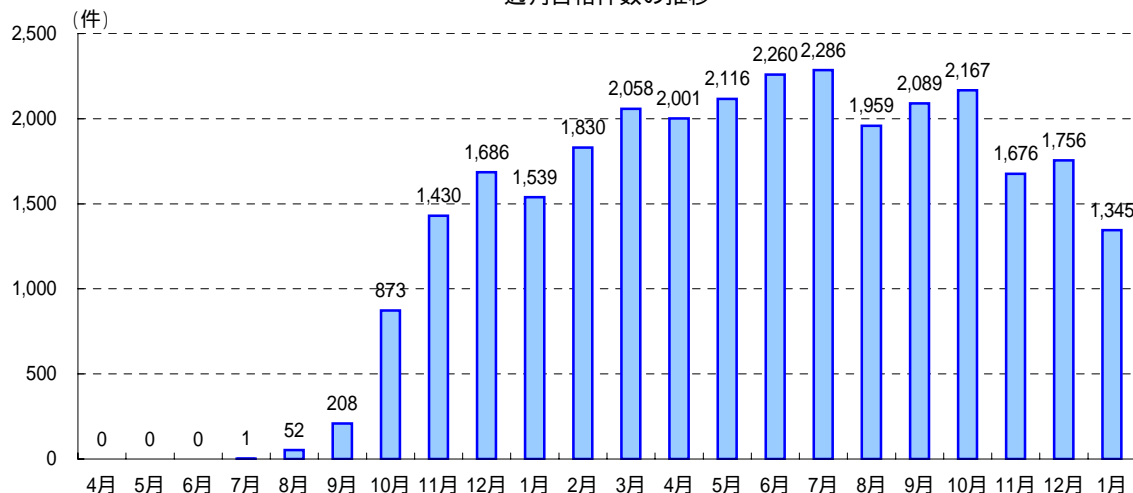
平成19年	4月	5月	6月	7月	8月	9月	10月	11月	12月	1月	2月	3月
建築確認(交付件数)	52,735	57,374	58,414	36,552	46,359	42,414	53,218	51,545	49,320	38,108	43,912	49,374
(対前年同月比)	8.5	6.5	9.7	39.4	24.5	27.5	11.1	9.6	11.5	4.5	5.5	14.8
1～3号建築物	16,979	18,946	21,155	9,924	11,261	10,576	14,987	15,616	15,986	12,520	13,128	14,512
(1)	5.7	5.3	2.3	49.6	43.8	45.2	25.2	17.7	17.6	7.8	11.4	21.3
適判合格件数	-	-	0	1	52	208	873	1,430	1,686	1,539	1,830	2,058
4号建築物	35,756	38,428	37,259	26,628	35,098	31,838	38,231	35,929	33,334	25,588	30,784	34,862
(2)	9.8	7.1	13.4	34.5	15.2	18.9	4.0	5.5	8.2	2.8	2.7	11.7

- 1 特殊建築物、一定規模以上の建築物(建築基準法第6条第1項第1～3号)
- 2 1～3号建築物以外の建築物で木造2階建て等の小規模建築物(建築基準法第6条第1項第4号)

交付件数(件) 建築確認交付数の推移 対前年同月比(%)



適判合格件数の推移



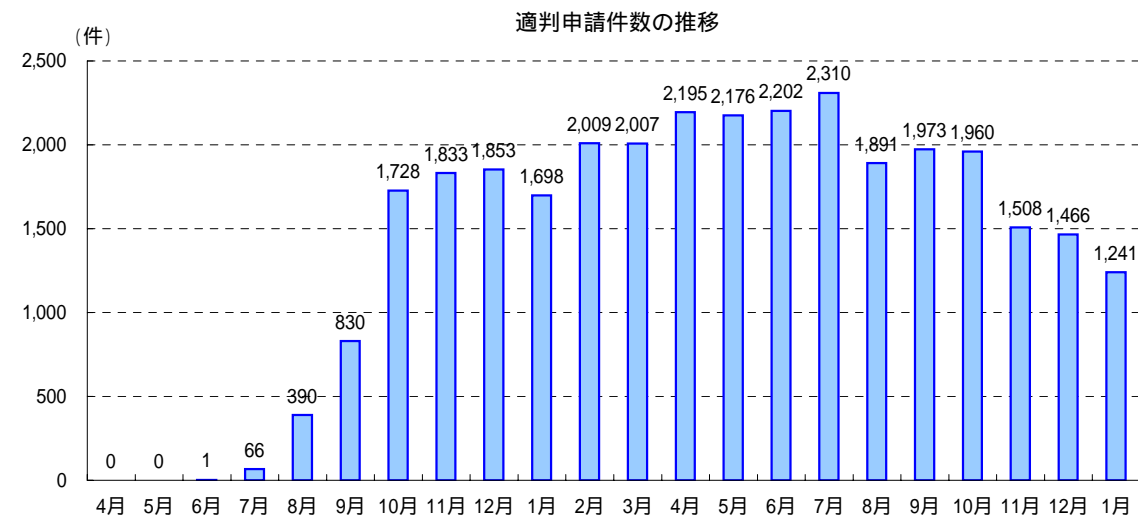
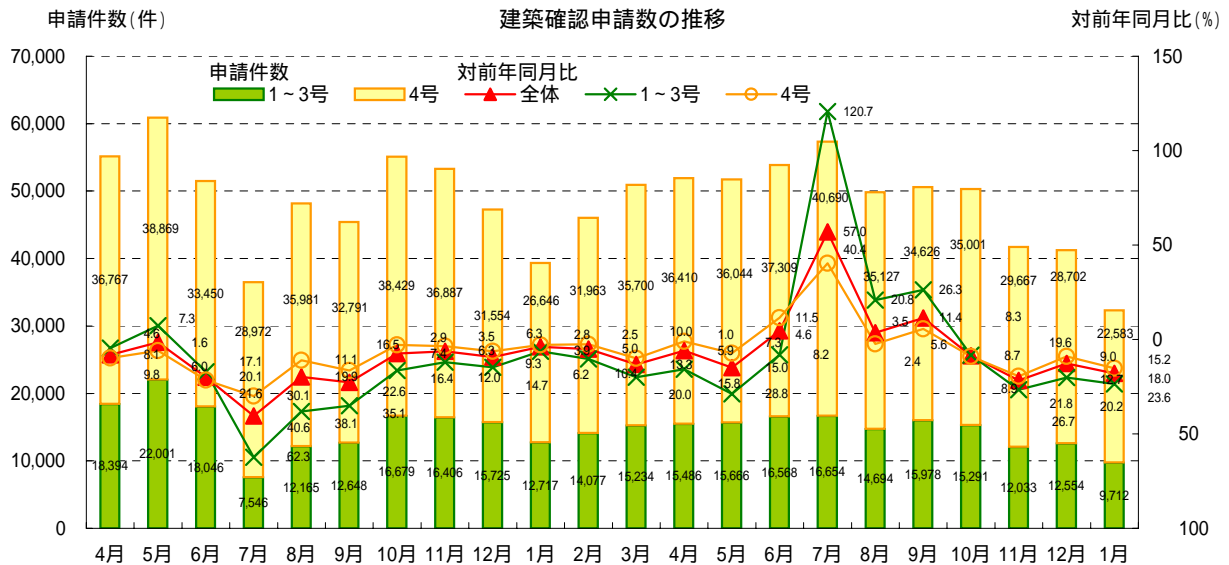
1月の建築確認申請件数は、前月より減少し、対前年同月比は減少。1～3号建築物、4号建築物とも対前年同月比は減少。構造計算適合性判定の申請件数は前月より減少。

【建築確認(申請件数)の推移】

平成20年	4月	5月	6月	7月	8月	9月	10月	11月	12月	1月
建築確認(申請件数)	51,896	51,710	53,877	57,344	49,821	50,604	50,292	41,700	41,256	32,295
(対前年同月比)	5.9	15.0	4.6	57.0	3.5	11.4	8.7	21.8	12.7	18.0
1～3号建築物	15,486	15,666	16,568	16,654	14,694	15,978	15,291	12,033	12,554	9,712
(1)	15.8	28.8	8.2	120.7	20.8	26.3	8.3	26.7	20.2	23.6
適判申請件数	2,195	2,176	2,202	2,310	1,891	1,973	1,960	1,508	1,466	1,241
4号建築物	36,410	36,044	37,309	40,690	35,127	34,626	35,001	29,667	28,702	22,583
(2)	1.0	7.3	11.5	40.4	2.4	5.6	8.9	19.6	9.0	15.2

平成19年	4月	5月	6月	7月	8月	9月	10月	11月	12月	1月	2月	3月
建築確認(申請件数)	55,161	60,870	51,496	36,518	48,146	45,439	55,108	53,293	47,279	39,363	46,040	50,934
(対前年同月比)	8.1	1.6	20.1	40.6	19.9	22.6	7.4	6.3	9.3	3.9	5.0	13.3
1～3号建築物	18,394	22,001	18,046	7,546	12,165	12,648	16,679	16,406	15,725	12,717	14,077	15,234
(1)	4.6	7.3	17.1	62.3	38.1	35.1	16.4	12.0	14.7	6.2	10.4	20.0
適判申請件数	-	-	1	66	390	830	1,728	1,833	1,853	1,698	2,009	2,007
4号建築物	36,767	38,869	33,450	28,972	35,981	32,791	38,429	36,887	31,554	26,646	31,963	35,700
(2)	9.8	6.0	21.6	30.1	11.1	16.5	2.9	3.5	6.3	2.8	2.5	10.0

- 1 特殊建築物、一定規模以上の建築物(建築基準法第6条第1項第1～3号)
- 2 1～3号建築物以外の建築物で木造2階建て等の小規模建築物(建築基準法第6条第1項第4号)



問合せ先
 国土交通省 住宅局 建築指導課 代表 03-5253-8111
 企画専門官 深井 敦夫 (内線39-515)
 係員 上野 翔平 (内線39-533)

都道府県別確認件数(計画変更を除く。)[2009年1月]

	総計(特定行政庁+指定機関)							特定行政庁							指定確認検査機関						
	合計	対前年 同月比	1~3号 建築物	対前年 同月比	構造適判 合格	4号 建築物	対前年 同月比	合計	対前年 同月比	1~3号 建築物	対前年 同月比	構造適判 合格	4号 建築物	対前年 同月比	合計	対前年 同月比	1~3号 建築物	対前年 同月比	構造適判 合格	4号 建築物	対前年 同月比
	件	%	件	%	件	件	%	件	%	件	%	件	件	%	件	%	件	%	件	件	件
総数	31,979	16.1	10,056	19.7	1,345	21,923	14.3	8,287	22.6	2,096	27.3	386	6,191	20.8	23,692	13.5	7,960	17.4	959	15,732	11.5
1北海道	565	32.4	178	33.8	12	387	31.7	344	37.2	86	40.7	6	258	36.0	221	23.3	92	25.8	6	129	21.3
2青森	193	1.0	53	30.3	4	140	17.6	67	1.5	20	41.2	0	47	38.2	126	0.8	33	21.4	4	93	9.4
3岩手	299	8.6	60	10.4	7	239	8.1	201	19.3	35	34.0	4	166	15.3	98	25.6	25	78.6	3	73	14.1
4宮城	570	23.7	125	31.3	25	445	21.2	184	24.6	44	6.4	15	140	28.9	386	23.3	81	40.0	10	305	17.1
5秋田	178	27.0	47	38.2	8	131	22.0	72	31.4	19	40.6	2	53	27.4	106	23.7	28	36.4	6	78	17.9
6山形	202	23.8	38	37.7	6	164	19.6	76	36.7	18	40.0	4	58	35.6	126	13.1	20	35.5	2	106	7.0
7福島	521	9.1	119	21.7	19	402	4.5	72	36.8	27	25.0	11	45	42.3	449	2.2	92	20.7	8	357	4.1
8茨城	1,105	11.2	279	5.1	19	826	13.1	147	21.0	43	6.5	11	104	25.7	958	9.5	236	4.8	8	722	10.9
9栃木	814	5.7	265	2.9	16	549	6.9	425	17.8	74	15.9	3	351	18.2	389	12.4	191	3.2	13	198	23.0
10群馬	685	0.6	167	0.6	13	518	1.0	478	1.3	69	6.2	10	409	0.5	207	1.0	98	4.9	3	109	2.8
11埼玉	2,176	21.3	569	27.3	69	1,607	19.0	338	31.6	80	36.0	22	258	30.1	1,838	19.1	489	25.7	47	1,349	16.4
12千葉	1,549	30.1	396	28.4	51	1,153	30.6	188	34.5	37	36.2	7	151	34.1	1,361	29.4	359	27.5	44	1,002	30.1
13東京都	2,620	9.2	1,323	8.0	248	1,297	10.4	753	23.7	269	34.4	47	484	16.1	1,867	1.6	1,054	2.5	201	813	6.6
14神奈川県	2,207	15.9	709	21.9	112	1,498	16.7	433	8.7	15	8.7	15	349	18.5	1,774	15.7	625	23.4	97	1,149	10.8
15新潟	568	14.6	127	16.4	13	441	14.0	258	28.5	55	24.7	3	203	29.5	310	2.0	72	8.9	10	238	5.8
16富山	330	0.3	66	7.0	15	264	1.5	124	19.0	34	10.5	11	90	21.7	206	15.7	32	3.0	4	174	20.0
17石川	287	20.9	57	36.7	5	230	15.8	150	28.6	31	40.4	3	119	24.7	137	10.5	26	31.6	2	111	3.5
18福井	202	17.9	50	28.6	8	152	13.6	154	11.5	42	25.0	8	112	5.1	48	33.3	8	42.9	0	40	31.0
19山梨	221	15.0	50	38.3	4	171	4.5	33	37.7	5	77.3	0	28	9.7	188	9.2	45	23.7	4	143	3.4
20長野	451	25.1	117	31.6	13	334	22.5	257	28.6	52	34.2	6	205	27.0	194	19.8	65	29.3	7	129	14.0
21岐阜	600	21.2	174	20.2	16	426	21.5	74	26.7	26	35.0	5	48	21.3	526	20.3	148	16.9	11	378	21.6
22静岡県	1,460	12.8	438	20.7	63	1,022	9.0	169	19.5	42	45.5	16	127	4.5	1,291	11.9	396	16.6	47	895	9.6
23愛知県	2,383	21.3	810	22.8	125	1,573	20.6	304	48.0	74	51.0	30	230	47.0	2,079	14.9	736	18.0	95	1,343	13.1
24三重	605	22.3	156	40.5	14	449	13.2	232	26.8	48	42.9	7	184	21.0	373	19.3	108	39.3	7	265	6.7
25滋賀	502	19.0	131	19.1	13	371	19.0	61	24.7	25	31.6	3	36	41.9	441	18.2	106	25.9	10	335	15.4
26京都	614	18.7	225	14.4	27	389	20.9	112	38.5	37	27.6	6	75	51.0	502	12.4	188	19.7	21	314	7.4
27大阪	1,865	10.6	803	16.6	98	1,062	5.3	137	7.0	62	31.9	16	75	7.4	1,728	11.7	741	19.1	82	987	5.2
28兵庫県	1,301	16.9	456	19.1	49	845	15.7	124	28.3	33	28.3	3	91	28.3	1,177	15.5	423	18.3	46	754	13.8
29奈良	391	2.3	88	27.9	7	303	9.0	35	12.5	10	56.5	2	25	47.1	356	1.1	78	21.2	5	278	6.5
30和歌山	324	8.7	100	8.7	8	224	8.7	128	13.5	36	0.0	2	92	17.9	196	30.7	64	14.3	6	132	40.4
31鳥取	126	16.6	30	30.2	3	96	11.1	23	30.3	10	100.0	2	13	53.6	103	12.7	20	47.4	1	83	3.8
32島根	142	16.0	28	50.0	3	114	0.9	83	15.3	9	55.0	1	74	5.1	59	16.9	19	47.2	2	40	14.3
33岡山	547	16.5	159	25.4	15	388	12.2	50	4.2	10	25.0	3	40	0.0	497	18.1	149	27.3	12	348	13.4
34広島	645	18.9	219	19.8	28	426	18.4	156	1.9	61	3.2	16	95	1.0	489	23.1	158	24.8	12	331	22.3
35山口	347	15.4	115	23.3	14	232	10.8	99	31.7	27	40.0	5	72	28.0	248	6.4	88	16.2	9	160	0.0
36徳島	219	13.8	47	21.7	4	172	11.3	106	16.5	25	39.0	3	81	5.8	113	11.0	22	15.8	1	91	15.7
37香川	297	12.6	63	18.2	12	234	11.0	25	35.9	10	33.3	3	15	37.5	272	9.6	53	14.5	9	219	8.4
38愛媛	378	16.0	97	32.6	12	281	8.2	132	0.8	36	0.0	10	96	1.0	246	22.4	61	43.5	2	185	11.5
39高知	153	6.7	49	10.9	6	104	4.6	63	19.2	23	25.8	6	40	14.9	90	4.7	26	8.3	0	64	3.2
40福岡	1,082	18.4	352	20.4	51	730	17.4	288	23.8	61	46.5	6	227	14.0	794	16.2	291	11.3	45	503	18.9
41佐賀	216	18.2	63	25.0	11	153	15.0	124	6.8	40	0.0	8	84	9.7	92	29.8	23	47.7	3	69	20.7
42長崎	293	10.7	81	40.4	12	212	10.4	212	8.2	48	9.4	9	164	14.7	81	38.6	33	60.2	3	48	2.0
43熊本	444	5.3	143	18.2	28	301	13.5	140	16.2	54	25.6	12	86	30.6	304	0.7	89	14.1	16	215	4.0
44大分	263	26.3	71	37.7	11	192	21.0	114	29.6	24	47.8	3	90	22.4	149	23.6	47	30.9	8	102	19.7
45宮崎	299	15.1	75	14.8	5	224	15.2	191	14.3	46	20.7	5	145	12.1	108	16.3	29	3.3	0	79	20.2
46鹿児島	435	12.3	88	31.8	10	347	5.4	273	12.2	54	34.9	9	219	3.9	162	12.4	34	26.1	1	128	7.9
47沖縄	305	33.8	200	30.7	33	105	40.0	78	11.4	41	19.6	7	37	0.0	227	62.1	159	55.9	26	68	78.9

都道府県別申請件数(計画変更を除く。)[2009年1月]

	総計(特定行政庁+指定機関)							特定行政庁							指定確認検査機関						
	合計	対前年 同月比	1~3号 建築物	対前年 同月比	構造適判 申請	4号 建築物	対前年 同月比	合計	対前年 同月比	1~3号 建築物	対前年 同月比	構造適判 申請	4号 建築物	対前年 同月比	合計	対前年 同月比	1~3号 建築物	対前年 同月比	構造適判 申請	4号 建築物	対前年 同月比
	件	%	件	%	件	件	%	件	%	件	%	件	件	%	件	%	件	%	件	件	件
総数	32,295	18.0	9,712	23.6	1,241	22,583	15.2	8,512	26.2	2,050	35.1	407	6,462	22.9	23,783	14.5	7,662	19.8	834	16,121	11.7
1北海道	557	28.2	178	26.1	27	379	29.2	349	33.7	94	20.3	16	255	37.5	208	16.8	84	31.7	11	124	2.4
2青森	179	21.5	50	47.4	1	129	3.0	63	27.6	20	59.2	1	43	13.2	116	17.7	30	34.8	0	86	9.5
3岩手	290	10.8	52	18.8	4	238	8.8	197	17.6	31	34.0	2	166	13.5	93	8.1	21	23.5	2	72	4.3
4宮城	521	28.0	95	47.5	24	426	21.5	149	45.6	17	75.4	11	132	35.6	372	17.3	78	30.4	13	294	13.0
5秋田	179	22.5	39	41.8	5	140	14.6	71	31.1	14	57.6	4	57	18.6	108	15.6	25	26.5	1	83	11.7
6山形	179	34.9	28	59.4	8	151	26.7	58	53.6	15	46.4	8	43	55.7	121	19.3	13	68.3	0	108	0.9
7福島	524	11.6	107	29.1	9	417	5.7	52	55.9	9	69.0	4	43	51.7	472	0.6	98	19.7	5	374	5.9
8茨城	1,147	8.7	275	0.7	21	872	10.9	171	15.3	46	24.6	13	125	11.3	976	7.4	229	6.0	8	747	10.9
9栃木	800	9.7	244	10.0	17	556	9.6	414	23.9	58	37.6	9	356	21.1	386	12.9	186	4.5	8	200	22.0
10群馬	724	2.6	173	11.3	15	551	0.5	519	0.4	78	8.2	13	441	2.1	205	9.3	95	13.6	2	110	5.2
11埼玉	2,154	23.3	514	34.1	62	1,640	19.2	309	37.2	61	48.7	18	248	33.5	1,845	20.4	453	31.5	44	1,392	16.0
12千葉	1,710	29.5	425	25.3	45	1,285	30.8	206	32.9	47	30.9	7	159	33.5	1,504	29.1	378	24.6	38	1,126	30.5
13東京都	2,660	19.1	1,228	26.0	228	1,432	12.1	829	27.9	275	44.2	48	554	15.7	1,831	14.4	953	18.3	180	878	9.7
14神奈川県	2,294	20.2	694	29.8	93	1,600	15.1	496	32.0	79	53.8	12	417	25.3	1,798	16.1	615	24.8	81	1,183	10.8
15新潟	558	21.6	108	28.5	9	450	19.8	253	33.8	43	32.8	4	210	34.0	305	7.6	65	25.3	5	240	1.2
16富山	320	9.1	57	28.8	11	263	3.3	141	21.2	40	29.8	9	101	17.2	179	3.5	17	26.1	2	162	8.0
17石川	320	11.4	68	10.5	12	252	11.6	174	17.5	42	10.6	9	132	19.5	146	2.7	26	10.3	3	120	0.8
18福井	215	14.7	44	24.1	11	171	11.9	159	8.1	35	16.7	9	124	5.3	56	29.1	9	43.8	2	47	25.4
19山梨	233	11.1	60	20.0	5	173	7.5	41	30.5	12	29.4	1	29	31.0	192	5.4	48	17.2	4	144	0.7
20長野	477	27.4	124	36.1	12	353	23.8	280	31.4	57	43.0	5	223	27.6	197	20.9	67	28.7	7	130	16.1
21岐阜	610	18.1	188	13.0	14	422	20.2	80	14.0	35	7.9	4	45	18.2	530	18.7	153	14.0	10	377	20.5
22静岡県	1,439	12.3	406	23.4	39	1,033	7.0	186	0.5	37	45.6	16	149	25.2	1,253	13.8	369	20.1	23	884	10.9
23愛知県	2,351	22.5	723	31.6	105	1,628	17.6	295	50.9	68	60.9	23	227	46.8	2,056	15.5	655	25.8	82	1,401	9.6
24三重	631	24.1	167	37.9	25	464	17.4	250	34.2	52	52.7	15	198	26.7	381	15.5	115	27.7	10	266	8.9
25滋賀	489	31.4	123	18.5	17	366	34.9	64	37.3	19	17.4	5	45	43.0	425	30.4	104	18.8	12	321	33.5
26京都	592	24.8	201	21.8	12	391	26.2	95	50.8	26	23.8	4	69	59.9	497	16.3	175	25.8	8	322	10.1
27大阪	1,880	12.1	815	16.9	97	1,065	8.0	140	4.1	75	38.9	15	65	29.3	1,740	12.7	740	20.2	82	1,000	6.1
28兵庫県	1,296	18.8	453	21.6	46	843	17.2	121	34.9	34	47.7	3	87	28.1	1,175	16.7	419	18.3	43	756	15.7
29奈良	383	4.7	83	29.1	8	300	5.3	32	6.7	7	41.7	2	25	38.9	351	5.6	76	27.6	6	275	3.0
30和歌山	326	2.5	100	2.0	5	226	2.7	125	21.4	33	15.4	0	92	23.3	201	26.4	67	13.6	5	134	34.0
31鳥取	131	10.9	28	26.3	3	103	5.5	26	16.1	9	125.0	3	17	37.0	105	9.5	19	44.1	0	86	4.9
32島根	151	12.2	39	20.4	2	112	8.9	85	22.7	19	0.0	0	66	27.5	66	6.5	20	33.3	2	46	43.8
33岡山	572	14.6	172	19.6	15	400	12.3	52	5.5	13	8.3	2	39	9.3	520	15.4	159	21.3	13	361	12.6
34広島	649	12.7	229	10.2	29	420	13.9	143	15.9	61	4.7	14	82	22.6	506	11.7	168	12.0	15	338	11.5
35山口	352	12.7	102	29.2	18	250	3.5	107	27.2	21	58.0	14	86	11.3	245	4.3	81	13.8	4	164	1.2
36徳島	213	17.8	46	23.3	4	167	16.1	102	22.7	27	37.2	3	75	15.7	111	12.6	19	11.8	1	92	16.4
37香川	289	15.2	67	13.0	13	222	15.9	31	27.9	17	5.6	6	14	44.0	258	13.4	50	15.3	7	208	13.0
38愛媛	378	24.6	92	48.0	16	286	11.7	118	27.6	26	54.4	8	92	13.2	260	23.1	66	45.0	8	194	11.0
39高知	146	9.3	45	12.5	8	101	16.5	59	15.7	24	14.3	8	35	28.6	87	4.4	21	10.5	0	66	8.3
40福岡	1,105	11.9	356	13.4	47	749	11.2	324	14.7	80	23.8	11	244	11.3	781	10.6	276	9.8	36	505	11.1
41佐賀	197	24.8	57	32.1	5	140	21.3	103	27.5	34	27.7	3	69	27.4	94	21.7	23	37.8	2	71	14.5
42長崎	275	14.6	65	40.4	11	210	1.4	191	11.2	30	33.3	7	161	5.3	84	21.5	35	45.3	4	49	14.0
43熊本	434	6.9	125	16.8	13	309	13.9	141	12.4	48	26.3	7	93	24.4	293	3.9	77	11.6	6	216	8.5
44大分	311	8.3	102	7.4	7	209	14.3	153	1.3	49	44.1	2	104	11.1	158	16.0	53	13.1	5	105	17.3
45宮崎	305	16.9	65	28.6	5	240	13.0	208	19.4	37	47.9	4	171	8.6	97	11.0	28	40.0	1	69	22.5
46鹿児島	416	15.4	81	34.1	19	335	9.2	260	19.3	49	44.9	17	211	9.4	156	8.2	32	5.9	2	124	8.8
47沖縄	333	46.1	219	50.0	39	114	39.0	90	2.3	47	6.0	8	43	13.2	243	73.6	172	79.2	31	71	61.4