

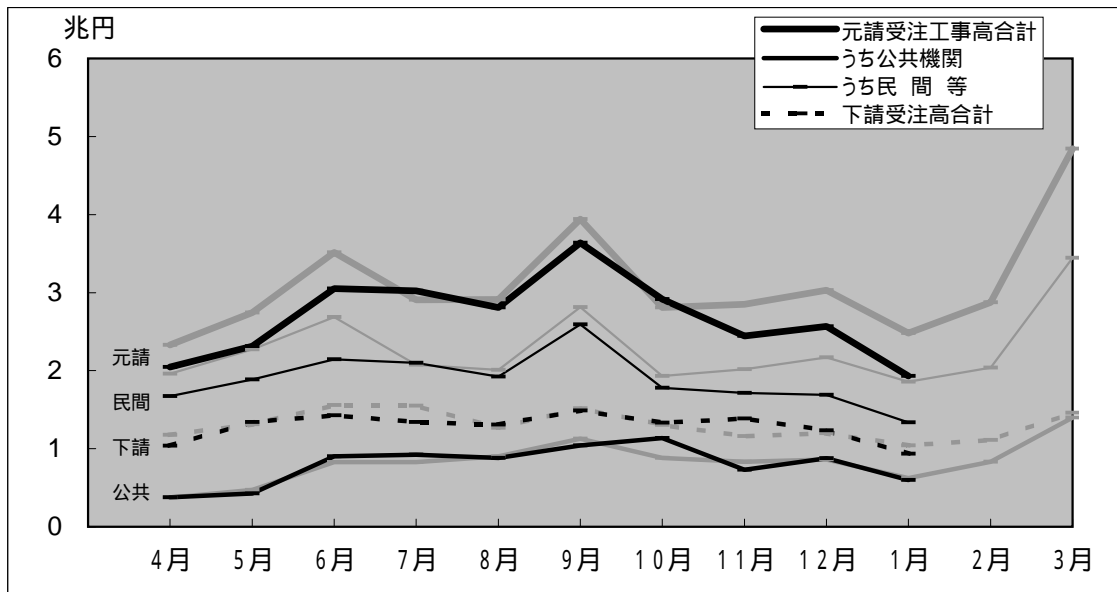
# 建設工事受注動態統計調査報告

平成 21 年 1 月分

Monthly Report on

Current Survey of Orders Received for Construction

受注高の推移(平成20年度)



(グラフ中の淡色の線は、平成19年度の推移)

「建設工事受注動態統計調査」は、平成12年度から開始した統計であり、従来の「公共工事着工統計調査」、「民間土木工事着工調査」及び「建設工事受注調査」の3統計を再編・統合したものである。

2月分は4月9日公表予定

問い合わせ先

国土交通省 総合政策局 建設統計室

電話 代表:03-5253-8111  
担当者 下岡(課長補佐) 内線 28-621  
佐々木(係長) 内線 28-622  
小山 内線 28-623  
岩井 内線 28-624

## 建設工事受注動態統計調査報告（平成21年1月分）

### 受注高

1月の受注高は2兆8,701億円で、前年同月比18.6%減少した。うち元請受注高は1兆9,335億円で、同22.1%減少し、下請受注高は9,366億円で、同10.2%減少した。

元請受注高のうち公共機関からの受注高は5,971億円で、同4.4%減少し、民間等からの受注高は1兆3,364億円で、同28.1%減少した。

注1) 下請受注高は、2次下請以下も含む。

注2) 四捨五入により億円単位の値としたため、各項目の合計は必ずしも総計と一致しない。

#### 1. 受注高

1月の受注高は、2兆8,701億円。

・前年同月比 18.6%減、3か月連続の減少。

##### 1) 元・下請別 (資料編, 表 - 1 参照)

元請受注高は、1兆9,335億円。(前年同月比 22.1%減, 3か月連続の減少)

下請受注高は、9,366億円。(同 10.2%減, 4か月ぶりの減少)

##### 2) 業種別 (資料編, 表 - 2 参照)

総合工事業は、1兆8,669億円。(同 23.0%減, 3か月連続の減少)

職別工事業は、3,182億円。(同 3.8%増, 3か月連続の増加)

設備工事業は、6,850億円。(同 13.7%減, 6か月ぶりの減少)

#### 2. 元請受注高

1月の元請受注高は、1兆9,335億円。

・前年同月比 22.1%減, 3か月連続の減少。

##### 1) 発注者別 (資料編, 表 - 1 参照)

公共機関からは、5,971億円。(同 4.4%減, 先月の増加から再び減少)

民間等からは、1兆3,364億円。(同 28.1%減, 6か月連続の減少)

##### 2) 工事種類別 (資料編, 表 - 1 参照)

土木工事は、6,392億円。(同 11.7%減, 3か月連続の減少)

建築工事は、1兆813億円。(同 25.7%減, 3か月連続の減少)

機械装置等工事は、2,130億円。(同 29.7%減, 5か月連続の減少)

建築工事には建築設備工事を含む。

##### 3) 業種別 (資料編, 表 - 2 参照)

総合工事業は、1兆4,686億円。(同 24.6%減, 3か月連続の減少)

職別工事業は、749億円。(同 9.9%減, 5か月連続の減少)

設備工事業は、3,900億円。(同 13.8%減, 先月の増加から再び減少)

## 建設工事受注動態統計調査報告（平成21年1月分）

### 公共機関からの受注工事（1件500万円以上の工事）

1月の公共機関からの受注工事額は5,432億円で、前年同月比7.6%減少した。うち「国の機関」からは2,138億円で、同9.3%減少し、「地方の機関」からは3,295億円で、同6.5%減少した。

1月の公共機関からの受注工事額は、5,432億円。  
・前年同月比 7.6%減、先月の増加から再び減少。

#### 1. 発注機関別（資料編，表 - 1 参照）

##### 1) 国の機関

「国の機関」からの受注工事額は、2,138億円であった。

・前年同月比 9.3%減，3か月連続の減少。

国は、1,150億円。（同 11.8%減，先月の増加から再び減少）

独立行政法人は、415億円。

政府関連企業等は、573億円。

国以外の機関（再掲：～）は、988億円。（同 6.2%減，3か月連続の減少）

##### 2) 地方の機関

「地方の機関」からの受注工事額は、3,295億円であった。

・前年同月比 6.5%減，先月の増加から再び減少。

都道府県は、1,713億円。（同 10.7%減，3か月連続の減少）

市区町村は、1,189億円。（同 7.9%減，先月の増加から再び減少）

地方公営企業は、277億円。（同 32.0%増，2か月連続の増加）

その他は、116億円。（同 13.1%増，2か月連続の増加）

#### 2. 工事分類別（資料編，表 - 2.1）参照）

工事分類別にみると、受注工事額の多いのは「道路工事」1,782億円、「教育・病院」756億円、「治山・治水」544億円であった。

#### 3. 発注機関別・工事分類別（資料編，表 - 2.1）参照）

発注機関別・工事分類別にみると、受注工事額の多いのは、都道府県の「道路工事」652億円，国の「道路工事」484億円，政府関連企業等の「道路工事」357億円であった。

---

(注) 発注機関の区分，発注機関分類等の見直しに伴い，「独立行政法人」，「政府関連企業等」の前年同月比が算出できなくなったため，これらの合計を「国以外の機関」として再掲している。

## 建設工事受注動態統計調査報告（平成21年1月分）

### 民間等からの受注工事

#### 1. 建築工事・建築設備工事（1件5億円以上の工事）

1月の建築工事及び建築設備工事の受注工事額は2,893億円で、前年同月比47.7%減少した。

1月の建築工事及び建築設備工事の受注工事額は、2,893億円。

・前年同月比 47.7%減，3か月連続の減少。

##### 1) 発注者別（資料編，表 - 1.1）参照）

農林漁業は，0億円。

鉱業，採石業，砂利採取業，建設業は，0億円。

製造業は，391億円。（同 53.8%減，3か月連続の減少）

電気・ガス・熱供給・水道業は，21億円。（同 78.3%減，6か月ぶりの減少）

運輸業，郵便業は，40億円。（同 56.6%減，2か月連続の減少）

情報通信業は，43億円。（同 108.9%増，2か月連続の増加）

卸売業，小売業は，290億円。（同 27.8%増，6か月ぶりの増加）

金融業，保険業は，55億円。（同 37.9%増，2か月連続の増加）

不動産業は，1,516億円。（同 49.6%減，6か月連続の減少）

サービス業は，499億円。（同 56.0%減，先月の増加から再び減少）

その他は，39億円。（同 26.3%減，4か月連続の減少）

##### 2) 工事種類別（資料編，表 - 2参照）

工事種類別にみると，受注工事額の多いのは「事務所」712億円，「店舗」666億円，「住宅」585億円であった。

##### 3) 発注者別・工事種類別（資料編，表 - 2参照）

発注者別・工事種類別にみると，受注工事額の多いのは，不動産業の「住宅」558億円，不動産業の「事務所」522億円，不動産業の「店舗」313億円であった。

---

（注1）日本標準産業分類の改訂（第11回改訂）に準拠し，発注者分類を平成15年4月分から変更し，この変更に合わせて，平成12年度から平成14年度までのデータについて再計算を行っている。

（注2）日本標準産業分類の改訂（第12回改訂）に準拠し，発注者分類の名称を平成20年4月分から変更を行った。

鉱業，建設業  
卸売・小売業

鉱業，採石業，砂利採取業，建設業  
卸売業，小売業 金融・保険業

運輸業 運輸業，郵便業  
金融業，保険業

## 建設工事受注動態統計調査報告（平成21年1月分）

### 民間等からの受注工事（つづき）

#### 2. 土木工事及び機械装置等工事（1件500万円以上の工事）

1月の土木工事及び機械装置等工事の受注工事額は2,691億円で、前年同月比8.4%減少した。

1月の土木工事及び機械装置等工事の受注工事額は、2,691億円。

・前年同月比 8.4%減、先月の増加から再び減少。

##### 1) 発注者別（資料編，表 - 1.2）参照）

農林漁業は、205億円。（同 2,694.3%増、先月の減少から再び増加）

鉱業，採石業，砂利採取業，建設業は、98億円。（同 17.4%増、先月の減少から再び増加）

製造業は、643億円。（同 22.5%減、3か月ぶりの減少）

電気・ガス・熱供給・水道業は、628億円。（同 18.9%減、4か月連続の減少）

運輸業，郵便業は、504億円。（同 1.7%増、4か月連続の増加）

情報通信業は、374億円。（同 1.3%減、先月の増加から再び減少）

卸売業，小売業は、50億円。（同 0.2%減、先月の増加から再び減少）

金融業，保険業は、50億円。（同 222.8%増、3か月ぶりの増加）

不動産業は、32億円。（同 65.8%減、8か月連続の減少）

サービス業は、91億円。（同 38.8%減、6か月連続の減少）

その他は、17億円。（同 72.4%減、5か月連続の減少）

##### 2) 工事種類別（資料編，表 - 2参照）

工事種類別にみると、受注工事額の多いのは「機械装置等工事」1,097億円、「鉄道工事」424億円、「電線路工事」334億円であった。

##### 3) 発注者別・工事種類別（資料編，表 - 2参照）

発注者別・工事種類別にみると、受注工事額の多いのは、製造業の「機械装置等工事」525億円，運輸業，郵便業の「鉄道工事」424億円，電気・ガス・熱供給・水道業の「機械装置等工事」320億円であった。

（注1）日本標準産業分類の改訂（第11回改訂）に準拠し、発注者分類を平成15年4月分から変更し、この変更に合わせて、平成12年度から平成14年度までのデータについて再計算を行っている。

（注2）日本標準産業分類の改訂（第12回改訂）に準拠し、発注者分類の名称を平成20年4月分から変更を行った。

鉱業，建設業	鉱業，採石業，砂利採取業，建設業	運輸業	運輸業，郵便業
卸売・小売業	卸売業，小売業	金融・保険業	金融業，保険業

I-1. 工事種類別受注高時系列表

(単位：百万円)

	受注高合計													元請受注高													下請受注高												
														公共機関からの受注工事													民間等からの受注工事												
	土木工事	建築工事・ 建築設備 工事	機械装置等 工事	土木工事	建築工事・ 建築設備 工事	機械装置等 工事	土木工事	建築工事・ 建築設備 工事	機械装置等 工事	土木工事	建築工事・ 建築設備 工事	機械装置等 工事	土木工事	建築工事・ 建築設備 工事	機械装置等 工事	土木工事	建築工事・ 建築設備 工事	機械装置等 工事	土木工事	建築工事・ 建築設備 工事	機械装置等 工事	土木工事	建築工事・ 建築設備 工事	機械装置等 工事															
H17年度	54,928,031	17,270,016	33,290,368	4,367,646	37,525,247	11,607,463	23,307,658	2,610,125	11,383,855	8,159,900	2,531,508	692,447	26,141,391	3,447,564	20,776,150	1,917,678	17,402,784	5,662,553	9,982,710	1,757,522																			
H18年度	51,961,690	15,435,510	32,509,286	4,016,894	35,797,546	10,590,476	22,587,634	2,619,435	9,858,328	6,972,314	2,258,921	627,093	25,939,218	3,618,163	20,328,713	1,992,342	16,164,144	4,845,034	9,921,652	1,397,458																			
H19年度	52,901,463	15,340,638	32,569,645	4,991,181	37,245,572	10,644,088	23,108,840	3,492,644	9,970,833	6,977,173	2,228,074	765,586	27,274,739	3,666,916	20,880,766	2,727,057	15,655,891	4,696,549	9,460,805	1,498,537																			
H19. 4～H20. 1	42,612,505	12,208,584	26,273,968	4,129,952	29,526,685	8,253,941	18,379,287	2,893,457	7,737,146	5,318,738	1,780,240	638,167	21,789,540	2,935,203	16,599,047	2,255,289	13,085,820	3,954,643	7,894,681	1,236,495																			
H20. 4～H21. 1	39,572,248	11,906,269	23,922,175	3,743,804	26,736,763	8,319,183	15,996,178	2,421,402	7,895,634	5,416,760	2,006,623	472,251	18,841,129	2,902,422	13,989,555	1,949,152	12,835,485	3,587,086	7,925,996	1,322,402																			
H18年	52,351,576	15,692,220	32,493,321	4,166,035	35,943,338	10,708,839	22,611,199	2,623,300	10,058,301	7,164,702	2,252,707	640,892	25,885,037	3,544,137	20,358,492	1,982,408	16,408,238	4,983,380	9,882,122	1,542,735																			
H19年	52,718,904	15,230,093	32,746,609	4,742,202	36,721,746	10,458,692	22,971,867	3,291,188	9,789,059	6,784,553	2,236,952	767,554	26,932,687	3,674,138	20,734,915	2,523,634	15,997,158	4,771,401	9,774,742	1,451,015																			
H20年	50,516,759	15,136,238	30,669,133	4,711,389	35,004,901	10,793,753	21,100,720	3,110,428	10,156,833	7,131,606	2,424,411	600,816	24,848,068	3,662,147	18,676,310	2,509,611	15,511,858	4,342,485	9,568,412	1,600,961																			
H20. 1～H20. 1	3,525,684	1,039,339	2,062,498	423,848	2,482,791	723,622	1,456,283	302,885	624,636	446,774	132,438	45,424	1,858,155	276,848	1,323,846	257,462	1,042,894	315,717	606,214	120,963																			
H21. 1～H21. 1	2,870,132	941,423	1,611,216	317,492	1,933,540	639,199	1,081,294	213,047	597,124	390,363	162,484	44,277	1,336,417	248,837	918,810	168,770	936,591	302,224	529,922	104,446																			
H20. 1-3	13,814,643	4,171,392	8,358,174	1,285,077	10,201,678	3,113,769	6,185,836	902,072	2,858,323	2,105,208	580,271	172,843	7,343,355	1,008,561	5,605,565	729,229	3,612,965	1,057,623	2,172,338	383,004																			
H20. 4-6	11,215,850	3,046,195	7,186,981	982,675	7,410,383	2,026,899	4,766,931	616,552	1,705,699	1,143,139	458,376	104,184	5,704,683	883,760	4,308,556	512,368	3,805,468	1,019,295	2,420,050	366,123																			
H20. 7-9	13,607,294	4,068,428	8,272,877	1,265,989	9,468,370	3,012,483	5,662,634	793,254	2,849,268	2,027,608	668,489	153,171	6,619,102	984,875	4,994,145	640,083	4,138,923	1,055,946	2,610,243	472,735																			
H20. 10-12	11,878,972	3,850,223	6,851,101	1,177,648	7,924,470	2,640,601	4,485,319	798,550	2,743,543	1,855,650	717,274	170,618	5,180,927	784,951	3,768,045	627,932	3,954,502	1,209,622	2,365,782	379,098																			
H21. 1-3																																							
平成19年 4月	3,508,496	848,441	2,376,355	283,701	2,330,453	544,027	1,602,413	184,013	371,689	249,586	90,663	31,440	1,958,765	294,442	1,511,750	152,574	1,178,043	304,413	773,942	99,687																			
5月	4,056,919	947,201	2,682,507	427,210	2,745,068	568,148	1,882,831	294,090	473,184	306,848	133,645	32,692	2,271,884	261,300	1,749,186	261,398	1,311,851	379,053	799,676	133,121																			
6月	5,072,456	1,226,769	3,459,973	385,714	3,515,940	823,585	2,433,636	258,719	829,682	494,812	292,180	42,690	2,686,258	328,773	2,141,456	216,029	1,556,517	403,184	1,026,338	126,995																			
7月	4,454,967	1,413,287	2,593,242	448,438	2,906,700	892,796	1,709,949	303,955	829,970	565,605	199,641	64,724	2,076,729	327,191	1,510,308	239,230	1,548,267	520,491	883,292	144,484																			
8月	4,179,347	1,269,686	2,550,687	358,974	2,911,206	888,768	1,788,276	234,162	903,034	617,472	222,726	62,836	2,008,172	271,296	1,565,550	171,326	1,268,140	380,918	762,410	124,812																			
9月	5,457,593	1,588,869	3,323,038	545,686	3,939,704	1,167,809	2,379,414	392,481	1,127,579	781,893	204,051	141,634	2,812,126	385,916	2,175,363	250,847	1,517,889	421,060	943,624	153,205																			
10月	4,114,858	1,386,407	2,256,203	472,248	2,810,942	912,551	1,542,498	355,893	880,782	643,443	164,745	72,594	1,930,160	269,108	1,377,752	283,299	1,303,916	473,855	713,705	116,355																			
11月	4,010,828	1,230,126	2,364,938	415,763	2,852,025	857,043	1,696,233	298,749	834,060	598,200	153,901	81,959	2,017,965	258,843	1,542,332	216,789	1,158,803	373,083	668,706	117,015																			
12月	4,231,357	1,258,461	2,604,527	368,369	3,031,856	875,592	1,887,754	268,510	862,530	614,107	186,250	62,174	2,169,326	261,485	1,701,505	206,336	1,199,501	382,869	716,773	99,859																			
平成20年 1月	3,525,684	1,039,339	2,062,498	423,848	2,482,791	723,622	1,456,283	302,885	624,636	446,774	132,438	45,424	1,858,155	276,848	1,323,846	257,462	1,042,894	315,717	606,214	120,963																			
2月	3,984,828	1,222,039	2,371,128	391,661	2,873,451	882,763	1,718,912	271,776	833,582	625,554	173,723	34,305	2,039,869	257,209	1,545,189	237,471	1,111,377	339,276	652,216	119,885																			
3月	6,304,130	1,910,015	3,924,549	469,567	4,845,436	1,507,384	3,010,641	327,411	1,400,105	1,032,880	274,111	93,114	3,445,331	474,504	2,736,530	234,297	1,458,694	402,631	913,907	142,156																			
平成20年 4月	3,085,193	872,550	1,953,194	259,449	2,048,058	570,352	1,313,301	164,405	376,808	274,787	76,523	25,498	1,671,249	295,565	1,236,778	138,906	1,037,136	302,198	639,893	95,045																			
5月	3,653,821	846,372	2,432,290	375,159	2,312,732	501,654	1,568,951	242,127	426,087	244,847	140,839	40,400	1,886,645	256,807	1,428,111	201,727	1,341,088	344,717	863,339	133,032																			
6月	4,476,836	1,327,272	2,801,497	348,067	3,049,592	954,893	1,884,680	210,020	902,804	623,504	241,014	38,286	2,146,788	331,388	1,643,666	171,734	1,427,244	372,380	916,817	138,047																			
7月	4,364,360	1,269,091	2,767,929	327,340	3,023,694	922,489	1,901,119	200,087	922,804	632,385	258,240	32,180	2,100,890	290,104	1,642,879	167,907	1,340,666	346,602	866,810	127,253																			
8月	4,116,821	1,290,528	2,372,443	453,849	2,807,493	943,518	1,577,199	286,775	883,076	626,189	203,070	53,817	1,924,417	317,330	1,374,130	232,958	1,309,328	347,010	795,244	167,074																			
9月	5,126,113	1,508,809	3,132,504	484,800	3,637,183	1,146,476	2,184,316	306,392	1,043,388	769,034	207,180	67,174	2,593,795	377,441	1,977,136	239,218	1,488,930	362,334	948,189	178,408																			
10月	4,245,535	1,401,364	2,373,067	471,104	2,914,589	1,024,619	1,598,383	291,588	1,135,760	759,576	305,069	71,115	1,778,829	265,043	1,293,314	220,473	1,330,945	376,745	774,684	179,516																			
11月	3,830,586	1,219,138	2,265,345	346,102	2,442,538	763,822	1,432,939	245,777	728,478	507,288	166,914	54,276	1,714,061	256,534	1,266,026	191,501	1,388,047	455,316	832,406	100,325																			
12月	3,802,852	1,229,720	2,212,689	360,443	2,567,343	852,160	1,453,997	261,185	879,305	588,786	245,292	45,227	1,688,037	263,374	1,208,705	215,958	1,235,510	377,560	758,692	99,258																			
平成21年 1月	2,870,132	941,423	1,611,216	317,492	1,933,540	639,199	1,081,294	213,047	597,124	390,363	162,484																												

## I. 受注高の対前年同月比

## I-1. 工事種別別受注高前年同月比時系列表

(単位：%)

	受注高合計																							
	元請受注高									公共機関からの受注工事									民間等からの受注工事			下請受注高		
	土木工事	建築工事・ 建築設備 工事	機械装置等 工事	土木工事	建築工事・ 建築設備 工事	機械装置等 工事	土木工事	建築工事・ 建築設備 工事	機械装置等 工事	土木工事	建築工事・ 建築設備 工事	機械装置等 工事	土木工事	建築工事・ 建築設備 工事	機械装置等 工事	土木工事	建築工事・ 建築設備 工事	機械装置等 工事	土木工事	建築工事・ 建築設備 工事	機械装置等 工事			
H17年度	0.8	▲ 0.4	2.5	▲ 5.9	0.2	▲ 4.2	3.8	▲ 8.7	▲ 9.7	▲ 10.8	▲ 4.9	▲ 13.4	5.3	15.8	4.9	▲ 6.8	2.2	8.5	▲ 0.5	▲ 1.6				
H18年度	▲ 5.4	▲ 10.6	▲ 2.3	▲ 8.0	▲ 4.6	▲ 8.8	▲ 3.1	0.4	▲ 13.4	▲ 14.6	▲ 10.8	▲ 9.4	▲ 0.8	4.9	▲ 2.2	3.9	▲ 7.1	▲ 14.4	▲ 0.6	▲ 20.5				
H19年度	1.8	▲ 0.6	0.2	24.3	4.0	0.5	2.3	33.3	1.1	0.1	▲ 1.4	22.1	5.1	1.3	2.7	36.9	▲ 3.1	▲ 3.1	▲ 4.6	7.2				
H19. 4～H20. 1	1.7	▲ 1.5	0.2	26.5	3.7	▲ 0.7	1.7	38.2	▲ 0.3	▲ 2.6	▲ 1.2	28.6	5.2	2.8	2.1	41.1	▲ 2.4	▲ 3.0	▲ 3.3	5.6				
H20. 4～H21. 1	▲ 7.1	▲ 2.5	▲ 9.0	▲ 9.3	▲ 9.4	0.8	▲ 13.0	▲ 16.3	2.0	1.8	12.7	▲ 26.0	▲ 13.5	▲ 1.1	▲ 15.7	▲ 13.6	▲ 1.9	▲ 9.3	0.4	6.9				
H18年	▲ 6.0	▲ 12.7	▲ 2.4	▲ 5.2	▲ 5.7	▲ 13.1	▲ 2.3	▲ 0.7	▲ 18.1	▲ 20.4	▲ 12.9	▲ 7.1	0.2	6.9	▲ 1.0	1.6	▲ 6.6	▲ 12.1	▲ 2.6	▲ 12.1				
H19年	0.7	▲ 2.9	0.8	13.8	2.2	▲ 2.3	1.6	25.5	▲ 2.7	▲ 5.3	▲ 0.7	19.8	4.0	3.7	1.8	27.3	▲ 2.5	▲ 4.3	▲ 1.1	▲ 5.9				
H20年	▲ 4.2	▲ 0.6	▲ 6.3	▲ 0.6	▲ 4.7	3.2	▲ 8.1	▲ 5.5	3.8	5.1	8.4	▲ 21.7	▲ 7.7	▲ 0.3	▲ 9.9	▲ 0.6	▲ 3.0	▲ 9.0	▲ 2.1	10.3				
H20. 1～H20. 1	▲ 0.8	2.2	▲ 8.5	49.3	5.4	10.9	▲ 4.6	72.8	8.5	11.7	0.3	3.6	4.5	9.6	▲ 5.1	96.0	▲ 13.2	▲ 13.4	▲ 16.7	11.3				
H21. 1～H21. 1	▲ 18.6	▲ 9.4	▲ 21.9	▲ 25.1	▲ 22.1	▲ 11.7	▲ 25.7	▲ 29.7	▲ 4.4	▲ 12.6	22.7	▲ 2.5	▲ 28.1	▲ 10.1	▲ 30.6	▲ 34.4	▲ 10.2	▲ 4.3	▲ 12.6	▲ 13.7				
H20. 1～3	1.3	2.7	▲ 2.1	24.0	5.4	6.3	2.3	28.8	6.8	10.1	▲ 1.5	▲ 1.1	4.9	▲ 0.7	2.7	38.7	▲ 8.6	▲ 6.6	▲ 12.6	14.2				
H20. 4～6	▲ 11.3	0.8	▲ 15.6	▲ 10.4	▲ 13.7	4.7	▲ 19.5	▲ 16.3	1.9	8.7	▲ 11.3	▲ 2.5	▲ 17.5	▲ 0.1	▲ 20.2	▲ 18.7	▲ 6.0	▲ 6.2	▲ 6.9	1.8				
H20. 7～9	▲ 3.4	▲ 4.8	▲ 2.3	▲ 6.4	▲ 3.0	2.1	▲ 3.7	▲ 14.8	▲ 0.4	3.2	6.7	▲ 43.1	▲ 4.0	0.0	▲ 4.9	▲ 3.2	▲ 4.5	▲ 20.2	0.8	11.9				
H20. 10～12	▲ 3.9	▲ 0.6	▲ 5.2	▲ 6.3	▲ 8.9	▲ 0.2	▲ 12.5	▲ 13.5	6.4	▲ 0.0	42.1	▲ 21.3	▲ 15.3	▲ 0.6	▲ 18.5	▲ 11.1	8.0	▲ 1.6	12.7	13.8				
H21. 1～3																								
平成19年 4月	5.4	▲ 8.4	9.8	18.6	8.0	▲ 4.0	10.4	32.4	▲ 3.3	▲ 8.1	▲ 2.1	54.0	10.5	▲ 0.3	11.2	28.7	0.5	▲ 15.4	8.8	▲ 0.6				
5月	7.4	▲ 0.9	7.5	31.1	14.8	2.6	14.6	50.4	3.9	5.9	▲ 2.2	13.0	17.3	▲ 1.1	16.1	56.9	▲ 5.2	▲ 5.7	▲ 6.1	2.1				
6月	13.0	3.3	15.7	24.4	12.8	0.6	15.2	39.2	1.6	▲ 3.5	9.0	19.6	16.8	7.4	16.1	43.8	13.6	9.3	17.0	2.2				
7月	6.7	9.5	0.6	46.8	0.8	0.5	▲ 5.1	55.4	0.4	▲ 5.1	5.6	56.4	0.9	11.9	▲ 6.3	55.1	20.0	29.4	13.5	31.6				
8月	▲ 5.1	▲ 6.0	▲ 5.3	▲ 0.2	▲ 5.6	▲ 5.3	▲ 5.9	▲ 3.7	▲ 8.3	▲ 8.6	▲ 12.3	12.9	▲ 4.3	3.2	▲ 4.9	▲ 8.7	▲ 4.0	▲ 7.6	▲ 3.8	7.1				
9月	4.0	▲ 1.7	2.7	38.7	2.6	▲ 2.3	0.3	43.6	▲ 8.6	▲ 9.2	▲ 26.2	46.9	7.8	15.2	3.8	41.8	8.1	0.2	9.2	27.7				
10月	▲ 8.5	▲ 9.2	▲ 13.0	25.3	▲ 4.9	▲ 7.6	▲ 10.2	41.3	▲ 5.8	▲ 9.4	1.1	18.0	▲ 4.5	▲ 2.8	▲ 11.3	48.8	▲ 15.3	▲ 12.2	▲ 18.5	▲ 6.8				
11月	▲ 1.9	▲ 1.8	▲ 5.4	23.4	6.0	2.6	3.9	33.5	8.8	4.6	5.7	68.0	4.8	▲ 1.5	3.7	23.9	▲ 17.2	▲ 10.6	▲ 23.0	3.4				
12月	▲ 2.2	▲ 0.8	▲ 4.4	10.5	1.2	▲ 0.2	▲ 1.1	27.5	10.7	7.5	28.9	▲ 2.1	▲ 2.2	▲ 14.7	▲ 3.6	40.4	▲ 9.8	▲ 1.9	▲ 12.2	▲ 18.7				
平成20年 1月	▲ 0.8	2.2	▲ 8.5	49.3	5.4	10.9	▲ 4.6	72.8	8.5	11.7	0.3	3.6	4.5	9.6	▲ 5.1	96.0	▲ 13.2	▲ 13.4	▲ 16.7	11.3				
2月	6.2	9.8	2.0	24.4	10.5	17.1	5.3	26.8	21.1	33.1	▲ 2.7	▲ 14.4	6.7	▲ 9.3	6.3	36.3	▲ 3.5	▲ 5.6	▲ 5.8	19.2				
3月	▲ 0.3	▲ 1.1	▲ 0.8	7.4	2.6	▲ 1.0	4.2	5.3	▲ 0.9	▲ 1.0	▲ 1.6	2.5	4.1	▲ 1.0	4.8	6.4	▲ 8.9	▲ 1.5	▲ 14.3	12.7				
平成20年 4月	▲ 12.1	2.8	▲ 17.8	▲ 8.5	▲ 12.1	4.8	▲ 18.0	▲ 10.7	1.4	10.1	▲ 15.6	▲ 18.9	▲ 14.7	0.4	▲ 18.2	▲ 9.0	▲ 12.0	▲ 0.7	▲ 17.3	▲ 4.7				
5月	▲ 9.9	▲ 10.6	▲ 9.3	▲ 12.2	▲ 15.7	▲ 11.7	▲ 16.7	▲ 17.7	▲ 10.0	▲ 20.2	5.4	23.6	▲ 17.0	▲ 1.7	▲ 18.4	▲ 22.8	2.2	▲ 9.1	8.0	▲ 0.1				
6月	▲ 11.7	8.2	▲ 19.0	▲ 9.8	▲ 13.3	15.9	▲ 22.6	▲ 18.8	8.8	26.0	▲ 17.5	▲ 10.3	▲ 20.1	0.8	▲ 23.2	▲ 20.5	▲ 8.3	▲ 7.6	▲ 10.7	8.7				
7月	▲ 2.0	▲ 10.2	6.7	▲ 27.0	4.0	3.3	11.2	▲ 34.2	11.2	11.8	29.4	▲ 50.3	1.2	▲ 11.3	8.8	▲ 29.8	▲ 13.4	▲ 33.4	▲ 1.9	▲ 11.9				
8月	▲ 1.5	1.6	▲ 7.0	26.4	▲ 3.6	6.2	▲ 11.8	22.5	▲ 2.2	1.4	▲ 8.8	▲ 14.4	▲ 4.2	17.0	▲ 12.2	36.0	3.2	▲ 8.9	4.3	33.9				
9月	▲ 6.1	▲ 5.0	▲ 5.7	▲ 11.2	▲ 7.7	▲ 1.8	▲ 8.2	▲ 21.9	▲ 7.5	▲ 1.6	1.5	▲ 52.6	▲ 7.8	▲ 2.2	▲ 9.1	▲ 4.6	▲ 1.9	▲ 13.9	0.5	16.5				
10月	3.2	1.1	5.2	▲ 0.2	3.7	12.3	3.6	▲ 18.1	28.9	18.0	85.2	▲ 2.0	▲ 7.8	▲ 1.5	▲ 6.1	▲ 22.2	2.1	▲ 20.5	8.5	54.3				
11月	▲ 4.5	▲ 0.9	▲ 4.2	▲ 16.8	▲ 14.4	▲ 10.9	▲ 15.5	▲ 17.7	▲ 12.7	▲ 15.2	8.5	▲ 33.8	▲ 15.1	▲ 0.9	▲ 17.9	▲ 11.7	19.8	22.0	24.5	▲ 14.3				
12月	▲ 10.1	▲ 2.3	▲ 15.0	▲ 2.2	▲ 15.3	▲ 2.7	▲ 23.0	▲ 2.7	1.9	▲ 4.1	31.7	▲ 27.3	▲ 22.2	0.7	▲ 29.0	4.7	3.0	▲ 1.4	5.8	▲ 0.6				
平成21年 1月	▲ 18.6	▲ 9.4	▲ 21.9	▲ 25.1	▲ 22.1	▲ 11.7	▲ 25.7	▲ 29.7	▲ 4.4	▲ 12.6	22.7	▲ 2.5	▲ 28.1	▲ 10.1	▲ 30.6	▲ 34.4	▲ 10.2	▲ 4.3	▲ 12.6	▲ 13.7				
2月																								
3月																								

注)資料編における「I. 受注高」は、建設業者が受注した全ての工事の総受注高であり、平成12年度より「建設工事受注動態統計調査」として新たに実施している調査内容である。

I. 受注高

I-2. 業者所在地域別・業種別受注高

平成21年 1月分

(単位:百万円, %)

	業種計	合計									
		元請受注高					下請受注高				
		前年同月比	前年同月比	公共機関	民間等	前年同月比	前年同月比	前年同月比	前年同月比		
全国計	業種計	2,870,132	▲ 18.6	1,933,540	▲ 22.1	597,124	▲ 4.4	1,336,417	▲ 28.1	936,591	▲ 10.2
	総合工事業	1,866,900	▲ 23.0	1,468,588	▲ 24.6	488,468	▲ 8.0	980,120	▲ 30.8	398,312	▲ 16.8
	職別工事業	318,236	3.8	74,926	▲ 9.9	24,970	12.8	49,956	▲ 18.2	243,310	9.0
	設備工事業	684,996	▲ 13.7	390,027	▲ 13.8	83,686	16.7	306,340	▲ 19.5	294,969	▲ 13.5
北海道	業種計	53,291	11.2	31,563	28.3	16,441	8.9	15,122	59.0	21,729	▲ 6.9
	総合工事業	37,799	14.9	26,467	12.7	14,767	▲ 0.9	11,699	36.2	11,332	20.4
	職別工事業	3,443	52.9	379	181.6	377	192.8	2	▲ 65.5	3,065	44.7
	設備工事業	12,049	▲ 5.8	4,718	378.9	1,297	1,736.1	3,420	274.0	7,332	▲ 37.9
東北	業種計	125,364	4.3	70,801	11.9	31,020	41.4	39,782	▲ 3.7	54,563	▲ 4.1
	総合工事業	80,948	7.3	58,562	26.1	28,657	47.7	29,904	10.6	22,386	▲ 22.7
	職別工事業	22,051	24.2	1,445	▲ 28.1	776	44.4	669	▲ 54.6	20,606	30.9
	設備工事業	22,366	▲ 17.1	10,795	▲ 27.1	1,586	▲ 20.7	9,209	▲ 28.1	11,571	▲ 5.0
関東	業種計	1,386,948	▲ 19.9	991,991	▲ 22.2	270,013	▲ 6.0	721,978	▲ 26.9	394,957	▲ 13.5
	総合工事業	904,830	▲ 22.2	747,047	▲ 24.5	217,941	▲ 8.4	529,106	▲ 29.5	157,783	▲ 9.3
	職別工事業	141,645	1.3	32,893	▲ 31.1	5,156	▲ 41.0	27,737	▲ 28.9	108,752	18.1
	設備工事業	340,473	▲ 20.5	212,052	▲ 10.9	46,916	15.8	165,136	▲ 16.4	128,421	▲ 32.5
北陸	業種計	144,123	▲ 34.8	77,986	▲ 40.5	37,761	▲ 28.2	40,225	▲ 48.8	66,137	▲ 26.5
	総合工事業	97,286	▲ 38.1	60,353	▲ 44.8	29,507	▲ 37.8	30,846	▲ 50.2	36,934	▲ 22.5
	職別工事業	15,592	▲ 42.7	2,299	▲ 26.0	1,502	▲ 25.3	798	▲ 27.2	13,292	▲ 44.8
	設備工事業	31,245	▲ 15.1	15,334	▲ 17.4	6,752	115.3	8,582	▲ 44.4	15,911	▲ 12.6
中部	業種計	231,621	▲ 18.8	148,834	▲ 28.6	50,136	3.1	98,698	▲ 38.3	82,787	7.9
	総合工事業	138,774	▲ 31.8	111,486	▲ 26.8	42,531	▲ 3.9	68,956	▲ 36.1	27,288	▲ 46.8
	職別工事業	42,359	47.1	7,788	25.7	2,580	52.7	5,208	15.5	34,571	53.0
	設備工事業	50,488	▲ 4.7	29,560	▲ 41.0	5,026	89.1	24,534	▲ 48.3	20,928	631.2
近畿	業種計	537,254	▲ 24.7	380,676	▲ 27.1	75,000	▲ 24.0	305,677	▲ 27.9	156,577	▲ 18.0
	総合工事業	370,089	▲ 29.7	288,621	▲ 34.3	48,763	▲ 42.7	239,858	▲ 32.3	81,468	▲ 6.5
	職別工事業	34,746	▲ 33.5	16,200	34.8	11,895	186.0	4,305	▲ 45.2	18,545	▲ 53.9
	設備工事業	132,419	▲ 1.8	75,855	6.6	14,341	51.2	61,514	▲ 0.3	56,564	▲ 11.2
中国	業種計	156,364	38.4	84,250	17.1	43,979	56.0	40,270	▲ 8.0	72,115	75.7
	総合工事業	96,882	25.0	67,848	25.9	40,359	60.9	27,488	▲ 4.5	29,034	22.9
	職別工事業	18,623	68.6	1,655	▲ 64.6	303	▲ 36.5	1,352	▲ 67.8	16,968	166.6
	設備工事業	40,859	66.9	14,746	9.9	3,317	25.8	11,429	6.1	26,112	135.9
四国	業種計	49,932	▲ 29.2	27,926	▲ 36.6	12,573	▲ 15.4	15,352	▲ 47.4	22,006	▲ 16.7
	総合工事業	23,663	▲ 48.9	16,921	▲ 50.7	10,241	▲ 21.4	6,680	▲ 68.6	6,742	▲ 43.7
	職別工事業	9,793	1.2	1,609	2.2	1,443	48.1	166	▲ 72.3	8,183	1.0
	設備工事業	16,476	13.5	9,395	15.0	889	3.9	8,506	16.4	7,081	11.6
九州・沖縄	業種計	185,234	▲ 17.0	119,513	▲ 15.9	60,201	4.6	59,312	▲ 29.9	65,721	▲ 18.9
	総合工事業	116,628	▲ 18.9	91,283	▲ 8.0	55,701	27.3	35,583	▲ 35.9	25,345	▲ 43.2
	職別工事業	29,984	69.3	10,658	86.7	938	▲ 72.6	9,720	324.4	19,327	61.1
	設備工事業	38,621	▲ 37.4	17,572	▲ 52.8	3,562	▲ 65.6	14,010	▲ 47.8	21,049	▲ 14.1

注) 地域別区分

- 東北 : 青森県, 岩手県, 宮城県, 秋田県, 山形県, 福島県
- 関東 : 茨城県, 栃木県, 群馬県, 埼玉県, 千葉県, 東京都, 神奈川県, 山梨県, 長野県
- 北陸 : 新潟県, 富山県, 石川県, 福井県
- 中部 : 岐阜県, 静岡県, 愛知県, 三重県
- 近畿 : 滋賀県, 京都府, 大阪府, 兵庫県, 奈良県, 和歌山県
- 中国 : 鳥取県, 島根県, 岡山県, 広島県, 山口県
- 四国 : 徳島県, 香川県, 愛媛県, 高知県
- 九州・沖縄 : 福岡県, 佐賀県, 長崎県, 熊本県, 大分県, 宮崎県, 鹿児島県, 沖縄県



## I. 受注高

## I-3. 業者所在都道府県別受注高

平成21年1月分

(単位:百万円,%)

	合計		元請受注高						下請受注高	
	前年同月比	前年同月比	前年同月比	公共機関		民間等		前年同月比	前年同月比	
				前年同月比	前年同月比	前年同月比	前年同月比			
T 全国計	2,870,132	▲ 18.6	1,933,540	▲ 22.1	597,124	▲ 4.4	1,336,417	▲ 28.1	936,591	▲ 10.2
1 北海道	53,291	11.2	31,563	28.3	16,441	8.9	15,122	59.0	21,729	▲ 6.9
2 青森	11,342	▲ 14.7	6,005	▲ 8.2	3,293	37.7	2,712	▲ 34.7	5,337	▲ 20.9
3 岩手	18,244	56.0	10,461	64.4	5,993	100.3	4,468	32.6	7,783	45.9
4 宮城	49,925	13.8	30,431	35.4	6,805	48.5	23,626	32.1	19,494	▲ 9.0
5 秋田	8,063	▲ 41.4	4,926	▲ 21.3	3,416	13.6	1,510	▲ 53.6	3,137	▲ 58.2
6 山形	15,208	▲ 0.7	6,507	0.7	3,516	6.9	2,991	▲ 5.8	8,700	▲ 1.7
7 福島	22,583	1.8	12,471	▲ 17.7	7,997	40.8	4,475	▲ 52.8	10,112	43.8
8 茨城	18,180	▲ 32.9	9,927	▲ 43.2	5,052	▲ 48.9	4,875	▲ 35.9	8,253	▲ 14.2
9 栃木	51,118	59.2	33,558	53.2	5,974	▲ 51.4	27,584	187.1	17,560	72.1
10 群馬	35,514	▲ 2.1	23,660	▲ 1.1	10,211	44.0	13,449	▲ 20.1	11,854	▲ 3.9
11 埼玉	43,227	▲ 20.9	33,238	60.3	9,472	49.3	23,767	65.1	9,989	▲ 70.6
12 千葉	68,563	153.4	23,650	14.5	10,980	127.6	12,670	▲ 19.9	44,913	600.1
13 東京	1,058,580	▲ 23.4	808,568	▲ 23.3	206,814	▲ 9.6	601,754	▲ 27.1	250,012	▲ 23.8
14 神奈川	67,011	▲ 41.3	31,800	▲ 59.7	5,970	10.7	25,830	▲ 64.9	35,212	0.1
15 新潟	64,558	▲ 39.4	40,787	▲ 48.9	18,362	▲ 27.1	22,425	▲ 58.9	23,772	▲ 10.8
16 富山	29,754	▲ 36.0	17,259	▲ 35.7	8,135	▲ 36.7	9,124	▲ 34.9	12,494	▲ 36.3
17 石川	32,827	▲ 11.3	10,115	▲ 19.7	5,541	▲ 20.4	4,574	▲ 18.8	22,712	▲ 7.0
18 福井	16,983	▲ 45.4	9,825	▲ 17.1	5,722	▲ 24.7	4,102	▲ 3.8	7,158	▲ 62.8
19 山梨	17,600	▲ 5.6	10,085	▲ 6.6	7,516	▲ 2.5	2,569	▲ 16.8	7,515	▲ 4.1
20 長野	27,156	▲ 29.3	17,504	▲ 31.5	8,024	70.4	9,481	▲ 54.6	9,651	▲ 24.7
21 岐阜	42,018	5.7	25,952	▲ 0.4	14,213	20.5	11,739	▲ 17.7	16,066	17.2
22 静岡	54,730	11.2	37,069	▲ 24.2	8,282	▲ 60.2	28,787	2.5	17,661	4,844.6
23 愛知	112,023	▲ 34.4	70,626	▲ 37.8	19,065	38.8	51,561	▲ 48.3	41,397	▲ 27.7
24 三重	22,850	▲ 10.6	15,188	▲ 24.7	8,577	277.6	6,611	▲ 63.1	7,663	42.4
25 滋賀	22,846	28.8	11,278	▲ 0.4	3,860	▲ 32.3	7,417	32.0	11,568	80.2
26 京都	20,757	▲ 29.7	10,997	▲ 23.9	4,078	▲ 41.3	6,919	▲ 7.9	9,761	▲ 35.3
27 大阪	390,341	▲ 32.5	285,130	▲ 35.4	48,209	▲ 26.6	236,922	▲ 37.0	105,211	▲ 23.0
28 兵庫	87,281	25.5	61,813	47.9	15,771	11.6	46,042	66.4	25,468	▲ 8.3
29 奈良	8,136	▲ 16.5	6,237	▲ 3.2	2,013	▲ 50.1	4,224	75.2	1,899	▲ 42.5
30 和歌山	7,892	▲ 10.0	5,221	▲ 24.6	1,069	▲ 51.2	4,152	▲ 12.2	2,671	44.5
31 鳥取	5,636	14.2	3,781	12.5	2,731	31.1	1,050	▲ 17.8	1,855	17.9
32 島根	20,653	17.1	17,619	66.7	14,217	129.2	3,402	▲ 22.0	3,034	▲ 57.1
33 岡山	32,171	55.2	17,768	33.4	7,687	53.0	10,081	21.6	14,403	94.4
34 広島	56,839	22.4	27,400	▲ 7.4	10,641	56.6	16,759	▲ 26.5	29,439	74.7
35 山口	41,066	76.4	17,682	16.9	8,703	7.5	8,978	27.6	23,384	187.1
36 徳島	5,752	▲ 25.7	3,184	▲ 17.9	1,832	▲ 4.1	1,352	▲ 31.3	2,568	▲ 33.5
37 香川	10,532	▲ 46.8	4,255	▲ 61.3	2,355	▲ 11.5	1,901	▲ 77.2	6,276	▲ 28.6
38 愛媛	26,105	0.6	15,415	3.9	3,777	▲ 47.9	11,638	53.4	10,690	▲ 3.7
39 高知	7,543	▲ 55.7	5,071	▲ 64.6	4,609	52.1	461	▲ 95.9	2,472	▲ 7.8
40 福岡	58,327	▲ 21.6	26,774	▲ 45.1	8,627	14.6	18,148	▲ 56.0	31,553	23.4
41 佐賀	20,175	▲ 40.1	13,365	▲ 21.2	6,798	▲ 33.5	6,567	▲ 2.4	6,810	▲ 59.2
42 長崎	16,229	11.3	11,130	13.6	8,395	50.1	2,735	▲ 35.0	5,100	6.5
43 熊本	25,368	35.5	19,891	49.0	6,014	▲ 10.8	13,877	110.2	5,477	1.8
44 大分	12,730	▲ 39.6	9,048	▲ 33.1	4,448	▲ 39.0	4,600	▲ 26.2	3,682	▲ 51.3
45 宮崎	21,530	0.2	15,862	▲ 0.8	10,986	52.9	4,876	▲ 44.6	5,668	3.1
46 鹿児島	15,433	▲ 38.2	11,444	▲ 30.1	6,350	▲ 32.4	5,094	▲ 26.9	3,989	▲ 53.6
47 沖縄	15,441	7.4	11,999	62.8	8,583	140.7	3,416	▲ 10.2	3,442	▲ 50.9

注) 受注高の少ない集計区分等の数値は、誤差が大きいため利用に当たっては注意して下さい。

## I. 受注高

## I-4. 資本金階層別・業種別受注高

平成21年1月分

(単位:百万円,%)

	合計		元請受注高						下請受注高	
	前年同月比	前年同月比	前年同月比	公共機関		民間等		前年同月比	前年同月比	
				前年同月比	前年同月比	前年同月比	前年同月比			
T 合計	2,870,132	▲ 18.6	1,933,540	▲ 22.1	597,124	▲ 4.4	1,336,417	▲ 28.1	936,591	▲ 10.2
1 個人	1,067	▲ 90.4	967	▲ 91.2	4	-	963	▲ 91.2	100	▲ 48.3
2 ~1千万円未満	85,565	8.6	30,395	▲ 26.8	2,179	▲ 79.6	28,216	▲ 8.6	55,170	48.2
3 1千万~3億円未満	1,371,836	0.2	754,566	1.9	320,518	12.5	434,048	▲ 4.8	617,270	▲ 1.8
4 3~20億円未満	265,164	▲ 32.3	180,927	▲ 37.2	58,031	▲ 9.9	122,896	▲ 45.1	84,237	▲ 18.7
5 20億円以上	1,146,499	▲ 31.5	966,685	▲ 31.0	216,392	▲ 18.2	750,294	▲ 34.0	179,814	▲ 34.2
3億円以下の法人	1,483,984	0.0	803,164	▲ 1.3	328,220	9.5	474,945	▲ 7.6	680,819	1.6
総合工事業	893,956	▲ 9.2	609,954	▲ 4.9	284,546	9.0	325,409	▲ 14.4	284,001	▲ 17.2
職別工事業	267,309	26.8	52,212	21.0	15,497	32.9	36,715	16.6	215,097	28.3
設備工事業	322,719	11.8	140,998	9.2	28,177	5.0	112,821	10.3	181,721	14.0
3億円超の法人	1,385,081	▲ 31.8	1,129,409	▲ 31.9	268,900	▲ 17.3	860,509	▲ 35.5	255,672	▲ 31.4
総合工事業	971,931	▲ 32.1	857,666	▲ 33.8	203,918	▲ 24.4	653,748	▲ 36.2	114,265	▲ 15.8
職別工事業	50,873	▲ 46.8	22,714	▲ 43.2	9,473	▲ 9.6	13,241	▲ 55.1	28,159	▲ 49.3
設備工事業	362,277	▲ 28.2	249,029	▲ 23.0	55,509	23.7	193,520	▲ 30.5	113,248	▲ 37.6

注) 受注高の少ない集計区分等の数値は、誤差が大きいため利用に当たっては注意して下さい。

II. 公共機関からの受注工事(1件500万円以上の工事)

II-1. 発注機関別請負契約額時系列表

	合計		国の機関											
			国				公団・事業団		独立行政法人		政府関連企業		政府関連企業等	
	前年比		前年比		前年比		前年比		前年比		前年比		前年比	
H17年度	10,771,859	▲ 10.2	3,553,769	▲ 17.5	2,020,004	▲ 23.3	493,492	—	515,843	—	524,431	—	—	
H18年度	9,387,800	▲ 12.8	3,196,877	▲ 10.0	1,947,349	▲ 3.6	—	—	441,119	—	—	—	808,409	
H19年度	9,432,902	0.5	3,738,139	16.9	2,117,475	8.7	—	—	662,191	—	—	—	958,474	
H19.4~H20.1	7,281,146	▲ 1.3	2,447,497	15.8	1,303,872	3.2	—	—	389,121	—	—	—	754,505	
H20.4~H21.1	7,384,966	1.4	2,612,431	6.7	1,354,225	3.9	—	—	367,446	—	—	—	890,760	
H18年	9,571,035	▲ 18.8	3,127,578	▲ 28.6	1,918,759	▲ 30.8	17,916	—	435,405	—	230,040	—	525,458	
H19年	9,226,517	▲ 3.6	3,482,076	11.3	1,960,608	2.2	—	—	546,889	—	—	—	974,578	
H20年	9,581,501	3.8	3,925,028	12.7	2,183,254	11.4	—	—	641,491	—	—	—	1,100,283	
H20.1~H20.1	588,027	12.8	235,725	25.7	130,405	26.9	—	—	42,443	—	—	—	62,877	
H21.1~H21.1	543,248	▲ 7.6	213,769	▲ 9.3	114,979	▲ 11.8	—	—	41,467	—	—	—	57,323	
H20.1-3	2,739,784	8.1	1,526,367	20.2	944,008	19.9	—	—	315,512	—	—	—	266,847	
H20.4-6	1,555,510	0.5	538,560	▲ 1.9	239,310	▲ 16.1	—	—	59,931	—	—	—	239,318	
H20.7-9	2,696,539	▲ 0.1	903,361	6.5	507,024	3.6	—	—	116,421	—	—	—	279,915	
H20.10-12	2,589,668	5.8	956,742	17.4	492,912	23.5	—	—	149,626	—	—	—	314,204	
H21.1-3							—	—		—	—	—		
平成18年 4月	343,923	▲ 12.1	170,838	9.7	118,533	7.7	—	—	13,014	—	—	—	39,291	
5月	426,064	▲ 18.4	99,421	▲ 34.3	55,041	▲ 35.8	—	—	13,590	—	—	—	30,790	
6月	777,057	▲ 16.4	205,697	▲ 21.1	145,485	44.5	—	—	23,743	—	—	—	36,469	
7月	793,747	▲ 24.5	170,118	▲ 44.4	110,203	▲ 23.0	—	—	20,737	—	—	—	39,177	
8月	938,135	▲ 16.2	245,963	▲ 17.7	143,166	▲ 9.2	—	—	31,473	—	—	—	71,324	
9月	1,217,470	▲ 9.7	362,104	▲ 17.3	239,536	▲ 4.3	—	—	43,962	—	—	—	78,607	
10月	890,521	▲ 16.7	236,364	▲ 12.1	131,697	▲ 20.3	—	—	30,768	—	—	—	73,899	
11月	736,945	▲ 1.3	208,882	▲ 0.8	115,438	8.4	—	—	26,623	—	—	—	66,821	
12月	730,540	▲ 16.8	227,186	▲ 13.5	101,107	▲ 28.8	—	—	36,999	—	—	—	89,080	
平成19年 1月	521,291	▲ 4.8	187,585	27.1	102,800	25.1	—	—	27,978	—	—	—	56,806	
2月	649,318	7.6	340,151	60.4	188,985	38.1	—	—	49,925	—	—	—	101,241	
3月	1,362,790	▲ 13.0	742,568	▲ 11.7	495,356	▲ 8.2	—	—	122,308	—	—	—	124,904	
平成19年 4月	322,165	▲ 6.3	172,579	1.0	89,505	▲ 24.5	—	—	39,405	—	—	—	43,668	
5月	437,784	2.8	145,534	46.4	55,952	1.7	—	—	26,954	—	—	—	62,629	
6月	787,768	1.4	230,681	12.1	139,781	▲ 3.9	—	—	22,378	—	—	—	68,522	
7月	771,774	▲ 2.8	252,511	48.4	139,813	26.9	—	—	34,525	—	—	—	78,172	
8月	853,076	▲ 9.1	262,401	6.7	163,604	14.3	—	—	27,805	—	—	—	70,992	
9月	1,073,216	▲ 11.8	333,294	▲ 8.0	185,825	▲ 22.4	—	—	45,351	—	—	—	102,118	
10月	837,222	▲ 6.0	262,753	11.2	148,825	13.0	—	—	32,647	—	—	—	81,280	
11月	768,823	4.3	255,207	22.2	120,939	4.8	—	—	49,582	—	—	—	84,686	
12月	841,291	15.2	296,813	30.6	129,223	27.8	—	—	68,032	—	—	—	99,559	
平成20年 1月	588,027	12.8	235,725	25.7	130,405	26.9	—	—	42,443	—	—	—	62,877	
2月	805,405	24.0	499,420	46.8	294,768	56.0	—	—	113,403	—	—	—	91,248	
3月	1,346,352	▲ 1.2	791,222	6.6	518,835	4.7	—	—	159,666	—	—	—	112,721	
平成20年 4月	322,417	0.1	151,384	▲ 12.3	78,153	▲ 12.7	—	—	16,799	—	—	—	56,432	
5月	389,197	▲ 11.1	125,426	▲ 13.8	70,572	26.1	—	—	15,804	—	—	—	39,050	
6月	843,896	7.1	261,750	13.5	90,586	▲ 35.2	—	—	27,328	—	—	—	143,836	
7月	885,099	14.7	295,487	17.0	169,336	21.1	—	—	32,674	—	—	—	93,477	
8月	807,412	▲ 5.4	277,502	5.8	147,943	▲ 9.6	—	—	35,210	—	—	—	94,349	
9月	1,004,028	▲ 6.4	330,371	▲ 0.9	189,745	2.1	—	—	48,537	—	—	—	92,089	
10月	1,081,800	29.2	437,207	66.4	216,240	45.3	—	—	46,843	—	—	—	174,124	
11月	662,145	▲ 13.9	227,275	▲ 10.9	120,275	▲ 0.5	—	—	46,965	—	—	—	60,035	
12月	845,723	0.5	292,260	▲ 1.5	156,397	21.0	—	—	55,819	—	—	—	80,045	
平成21年 1月	543,248	▲ 7.6	213,769	▲ 9.3	114,979	▲ 11.8	—	—	41,467	—	—	—	57,323	
2月														
3月														

- 注) 1. 平成14年度までは「独立行政法人」を「政府関連企業」に含めていたが、特殊法人・認可法人の改革に伴い平成15年度より「独立行政法人」を新設した。これに伴い平成15年4月分より「公団・事業団」、「政府関連企業」としての前年同月比が計算できないため、(再掲)として、「公団・事業団」、「独立行政法人」、「政府関連企業」の合計値を「(再掲)国以外の機関」として計上し、前年同月比を計算した。
2. 平成15年度より発注機関分類を見直し、「政府関連企業」の【電源開発株式会社】、「その他」の【森林組合】については、民間扱いとした。これに伴い平成15年度の前年同月比については、以下のとおり計算している。
- ・【電源開発株式会社】分は前年同月分より除外して計算している。
  - ・【森林組合】分は前年同月分からの除外が不可能であり、また影響も極めて少ないため、前年同月分を含めたまま計算している。
3. 平成15年10月より【鉄道建設・運輸施設整備支援機構】、【水資源機構】からの受注工事は「独立行政法人」に計上している。
4. 平成16年7月より【都市再生機構】、【中小企業基盤整備機構】からの受注工事は「独立行政法人」に計上している。
5. 平成16年10月より【奄美群島振興開発基金】からの受注工事は「独立行政法人」に計上している。
6. 平成17年度より「政府関連企業」の【東京地下鉄株式会社】については、民間扱いとした。これに伴い平成17年度の前年同月比については、前年同月分より除外して計算している。
7. 平成17年10月より【東・中・西日本高速道路株式会社】、【首都・阪神高速道路株式会社】、【本州四国連絡高速道路株式会社】からの受注工事は「政府関連企業」に、【日本高速道路保有・債務返済機構】、【日本原子力研究開発機構】、【沖縄科学技術研究基盤整備機構】からの受注工事は「独立行政法人」に計上している。
8. 平成18年度より「公団・事業団」と「政府関連企業」を併せて「政府関連企業等」とした。

(単位：百万円、%)

(再掲)国以外の機関		地方の機関										
		前年比		都道府県		市区町村		地方公営企業		その他		
				前年比	前年比	前年比	前年比	前年比	前年比			
1,533,766	▲ 8.2	7,218,090	▲ 6.1	3,091,920	▲ 4.4	3,136,846	▲ 10.4	658,538	19.6	330,785	▲ 17.9	H17年度
1,249,528	▲ 18.5	6,190,923	▲ 14.2	2,623,447	▲ 15.2	2,735,498	▲ 12.8	546,920	▲ 16.9	285,057	▲ 13.8	H18年度
1,620,665	29.7	5,694,763	▲ 8.0	2,549,122	▲ 2.8	2,422,755	▲ 11.4	533,391	▲ 2.5	189,494	▲ 33.5	H19年度
1,143,626	34.4	4,833,649	▲ 8.1	2,116,019	▲ 1.7	2,102,565	▲ 12.5	454,895	▲ 4.0	160,170	▲ 31.6	H19. 4~H20. 1
1,258,206	10.0	4,772,535	▲ 1.3	2,043,601	▲ 3.4	2,122,457	0.9	444,623	▲ 2.3	161,854	1.1	H20. 4~H21. 1
1,208,820	▲ 24.8	6,443,457	▲ 13.0	2,745,848	▲ 14.1	2,747,275	▲ 15.2	620,793	▲ 2.1	329,541	▲ 1.0	H18年
1,521,468	25.9	5,744,441	▲ 10.8	2,531,146	▲ 7.8	2,449,923	▲ 10.8	548,448	▲ 11.7	214,925	▲ 34.8	H19年
1,741,774	14.5	5,656,473	▲ 1.5	2,497,314	▲ 1.3	2,452,905	0.1	516,417	▲ 5.8	189,837	▲ 11.7	H20年
105,320	24.2	352,303	5.6	191,908	41.6	129,176	▲ 9.5	20,975	▲ 49.4	10,243	▲ 27.0	H20. 1~H20. 1
98,790	▲ 6.2	329,479	▲ 6.5	171,299	▲ 10.7	118,919	▲ 7.9	27,677	32.0	11,584	13.1	H21. 1~H21. 1
582,359	20.5	1,213,417	▲ 3.9	625,012	3.0	449,367	▲ 5.7	99,472	▲ 13.1	39,566	▲ 39.1	H20. 1- 3
299,249	13.5	1,016,950	1.8	319,716	▲ 8.2	510,847	2.5	130,983	23.1	55,404	20.9	H20. 4- 6
396,336	10.4	1,793,179	▲ 3.1	776,445	▲ 3.6	820,241	4.8	137,781	▲ 30.8	58,712	▲ 6.6	H20. 7- 9
463,830	11.6	1,632,926	0.0	776,141	0.8	672,449	▲ 2.9	148,182	15.4	36,154	▲ 12.3	H20. 10-12
												H21. 1- 3
52,305	14.5	173,085	▲ 26.5	66,691	▲ 40.0	69,413	▲ 26.6	28,098	96.7	8,883	▲ 42.7	平成18年 4月
44,380	▲ 32.4	326,643	▲ 11.9	107,282	▲ 18.8	178,368	▲ 13.4	27,304	7.1	13,688	97.4	5月
60,212	▲ 62.4	571,359	▲ 14.5	184,174	▲ 26.0	318,141	▲ 11.7	40,591	9.1	28,454	29.8	6月
59,914	▲ 63.2	623,629	▲ 16.3	259,235	▲ 8.6	295,610	▲ 18.4	43,022	▲ 33.6	25,762	▲ 24.6	7月
102,796	▲ 27.3	692,173	▲ 15.7	252,459	▲ 29.1	345,627	▲ 9.7	57,676	6.9	36,411	29.1	8月
122,568	▲ 34.6	855,366	▲ 6.0	363,689	▲ 7.8	385,442	▲ 7.0	72,050	2.1	34,185	9.9	9月
104,667	1.1	654,157	▲ 18.2	320,877	▲ 10.1	232,416	▲ 31.8	63,877	▲ 12.3	36,987	27.3	10月
93,444	▲ 10.2	528,063	▲ 1.5	228,339	3.6	224,158	▲ 2.8	58,145	12.4	17,421	▲ 47.5	11月
126,079	4.5	503,353	▲ 18.3	233,665	▲ 9.7	209,789	▲ 18.3	41,630	▲ 47.5	18,269	▲ 14.0	12月
84,785	29.7	333,706	▲ 16.6	135,488	▲ 26.3	142,714	▲ 5.2	41,472	▲ 19.1	14,033	▲ 2.0	平成19年 1月
151,166	101.1	309,167	▲ 21.0	141,253	▲ 16.4	125,437	▲ 8.8	22,738	▲ 61.8	19,738	▲ 22.5	2月
247,211	▲ 18.1	620,222	▲ 14.4	330,295	▲ 12.3	208,383	4.1	50,318	▲ 35.2	31,226	▲ 55.2	3月
83,074	58.8	149,586	▲ 13.6	59,490	▲ 10.8	55,453	▲ 20.1	22,564	▲ 19.7	12,079	36.0	平成19年 4月
89,582	101.9	292,251	▲ 10.5	105,551	▲ 1.6	143,177	▲ 19.7	23,761	▲ 13.0	19,761	44.4	5月
90,900	51.0	557,087	▲ 2.5	183,379	▲ 0.4	299,635	▲ 5.8	60,068	48.0	14,005	▲ 50.8	6月
112,697	88.1	519,264	▲ 16.7	194,963	▲ 24.8	248,206	▲ 16.0	57,617	33.9	18,478	▲ 28.3	7月
98,797	▲ 3.9	590,675	▲ 14.7	272,036	7.8	235,352	▲ 31.9	59,010	2.3	24,278	▲ 33.3	8月
147,469	20.3	739,922	▲ 13.5	338,403	▲ 7.0	298,967	▲ 22.4	82,441	14.4	20,111	▲ 41.2	9月
113,928	8.8	574,469	▲ 12.2	260,717	▲ 18.7	252,902	8.8	47,497	▲ 25.6	13,353	▲ 63.9	10月
134,268	43.7	513,617	▲ 2.7	234,142	2.5	227,652	1.6	37,265	▲ 35.9	14,557	▲ 16.4	11月
167,591	32.9	544,477	8.2	275,430	17.9	212,044	1.1	43,696	5.0	13,306	▲ 27.2	12月
105,320	24.2	352,303	5.6	191,908	41.6	129,176	▲ 9.5	20,975	▲ 49.4	10,243	▲ 27.0	平成20年 1月
204,651	35.4	305,985	▲ 1.0	140,411	▲ 0.6	117,717	▲ 6.2	34,893	53.5	12,964	▲ 34.3	2月
272,388	10.2	555,129	▲ 10.5	292,693	▲ 11.4	202,474	▲ 2.8	43,603	▲ 13.3	16,359	▲ 47.6	3月
73,231	▲ 11.8	171,034	14.3	52,091	▲ 12.4	65,694	18.5	34,274	51.9	18,975	57.1	平成20年 4月
54,854	▲ 38.8	263,771	▲ 9.7	66,051	▲ 37.4	145,275	1.5	33,412	40.6	19,034	▲ 3.7	5月
171,164	88.3	582,146	4.5	201,575	9.9	299,878	0.1	63,297	5.4	17,396	24.2	6月
126,152	11.9	589,611	13.5	207,700	6.5	304,037	22.5	49,168	▲ 14.7	28,706	55.4	7月
129,559	31.1	529,911	▲ 10.3	246,988	▲ 9.2	231,288	▲ 1.7	33,970	▲ 42.4	17,665	▲ 27.2	8月
140,626	▲ 4.6	673,657	▲ 9.0	321,757	▲ 4.9	284,916	▲ 4.7	54,643	▲ 33.7	12,342	▲ 38.6	9月
220,967	94.0	644,593	12.2	310,684	19.2	267,504	5.8	54,682	15.1	11,723	▲ 12.2	10月
107,000	▲ 20.3	434,871	▲ 15.3	221,579	▲ 5.4	180,969	▲ 20.5	23,130	▲ 37.9	9,192	▲ 36.9	11月
135,864	▲ 18.9	553,463	1.7	243,878	▲ 11.5	223,975	5.6	70,370	61.0	15,240	14.5	12月
98,790	▲ 6.2	329,479	▲ 6.5	171,299	▲ 10.7	118,919	▲ 7.9	27,677	32.0	11,584	13.1	平成21年 1月
												2月
												3月

II. 公共機関からの受注工事(1件500万円以上の工事)

II-2. 1) 発注機関別・目的別工事分類別請負契約額

平成21年 1月分

(単位：百万円、%)

	合 計		国の機関					地方の機関				
		前年 同月比		国	独立 行政法人	政府関連 企業等	(再掲) 国以外の 機関		都道府県	市区町村	地方 公営企業	その他
T 合計	543,248	▲ 7.6	213,769	114,979	41,467	57,323	98,790	329,479	171,299	118,919	27,677	11,584
1 治山・治水	54,448	▲ 35.9	18,126	17,280	231	616	847	36,322	34,533	1,788		
2 農林水産	38,153	131.8	12,361	10,470	1,860	32	1,892	25,791	21,388	4,133		271
3 道路	178,240	▲ 13.7	84,564	48,383	475	35,706	36,181	93,676	65,221	21,639	901	5,915
4 港湾・空港	15,936	▲ 35.2	7,120	4,817		2,303	2,303	8,817	7,258	1,062	93	404
5 下水道	54,229	▲ 5.2	4,347		807	3,540	4,347	49,881	12,217	20,912	16,373	379
6 公園	8,797	▲ 28.5	740	123	606	11	617	8,057	2,527	5,408	55	66
7 教育・病院	75,580	17.4	28,832	7,864	9,544	11,423	20,968	46,748	12,286	31,266	2,909	287
8 住宅・宿舍	36,245	80.9	20,717	10,156	10,333	228	10,560	15,529	7,325	6,747	64	1,393
9 庁舎	15,433	▲ 43.5	7,013	6,279	330	403	733	8,420	5,592	2,479	163	187
10 再開発	163	▲ 46.8	158		158		158	5		5		
11 土地造成	4,850	▲ 9.5	3,670	281	3,389		3,389	1,180	318	524	190	148
12 鉄道・軌道	9,514	▲ 40.5	8,069		6,081	1,988	8,069	1,445			1,436	9
13 郵便	202	38.9	202			202	202	0				
14 電気・ガス	520	▲ 50.3	0				0	520			520	
15 上・工業水道	12,777	▲ 32.5	0				0	12,777	2,123	5,700	4,893	62
16 廃棄物処理	12,924	198.6	108		108		108	12,817	131	11,013	80	1,592
17 その他	25,237	▲ 10.4	17,743	9,325	7,545	873	8,418	7,494	380	6,242		872
災害復旧(再掲)	13,060	▲ 63.1	2,752	2,587	75	91	166	10,307	8,146	1,964	198	
維持補修(再掲)	57,691	▲ 4.5	12,142	4,941	3,435	3,766	7,201	45,549	17,655	18,914	7,152	1,828

II. 公共機関からの受注工事(1件500万円以上の工事)

II-2. 2) 発注機関別・目的別工事分類別請負契約額(寄与度) 平成21年 1月分

	合 計	国の機関					地方の機関				
		国	独立 行政法人	政府関連 企業等	(再掲) 国以外の 機関		都道府県	市区町村	地方 公営企業	その他	
T 合計	▲ 7.6	▲ 3.7	▲ 2.6	—	—	▲ 1.1	▲ 3.9	▲ 3.5	▲ 1.7	1.1	0.2
1 治山・治水	▲ 5.2	▲ 0.8	▲ 0.8	—	—	▲ 0.0	▲ 4.4	▲ 3.8	▲ 0.6	▲ 0.0	▲ 0.0
2 農林水産	3.7	1.1	1.2	—	—	▲ 0.0	2.6	2.5	0.1		▲ 0.1
3 道路	▲ 4.8	▲ 2.1	▲ 2.2	—	—	0.1	▲ 2.7	▲ 2.6	▲ 1.0	0.1	0.8
4 港湾・空港	▲ 1.5	▲ 0.9	▲ 0.9	—	—	▲ 0.0	▲ 0.5	▲ 0.6	▲ 0.0	0.0	0.0
5 下水道	▲ 0.5	▲ 0.7		—	—	▲ 0.7	0.2	▲ 0.3	▲ 0.9	1.5	▲ 0.1
6 公園	▲ 0.6	▲ 0.3	▲ 0.0	—	—	▲ 0.3	▲ 0.3	▲ 0.1	▲ 0.1	▲ 0.0	▲ 0.0
7 教育・病院	1.9	0.7	0.7	—	—	▲ 0.0	1.2	0.1	0.7	0.4	0.0
8 住宅・宿舍	2.8	3.0	1.6	—	—	1.4	▲ 0.2	0.7	▲ 0.2	0.0	▲ 0.8
9 庁舎	▲ 2.0	▲ 1.9	▲ 1.9	—	—	0.0	▲ 0.1	0.8	▲ 1.0	0.0	0.0
10 再開発	▲ 0.0	0.0		—	—	0.0	▲ 0.1		▲ 0.1		
11 土地造成	▲ 0.1	0.0	0.0	—	—	▲ 0.0	▲ 0.1	▲ 0.1	0.0	0.0	▲ 0.0
12 鉄道・軌道	▲ 1.1	▲ 0.9		—	—	▲ 0.9	▲ 0.2			▲ 0.2	0.0
13 郵便	0.0	0.0		—	—	0.0					
14 電気・ガス	▲ 0.1	▲ 0.0		—	—	▲ 0.0	▲ 0.1			▲ 0.1	
15 上・工業水道	▲ 1.0			—	—		▲ 1.0	0.1	▲ 0.6	▲ 0.5	▲ 0.0
16 廃棄物処理	1.5	0.0		—	—	0.0	1.4	▲ 0.1	1.4	▲ 0.0	0.2
17 その他	▲ 0.5	▲ 0.9	▲ 0.3	—	—	▲ 0.6	0.4	▲ 0.2	0.5	▲ 0.0	0.1
災害復旧(再掲)	▲ 3.8	▲ 0.5	▲ 0.5	—	—	▲ 0.0	▲ 3.3	▲ 2.1	▲ 1.1	▲ 0.1	
維持補修(再掲)	▲ 0.5	▲ 1.5	▲ 0.8	—	—	▲ 0.7	1.0	▲ 1.0	1.2	1.0	▲ 0.1

Ⅱ.公共機関からの受注工事(1件500万以上の工事)

Ⅱ-3.工事種類別請負契約額

平成21年 1月分

(単位:百万円, %)

	請負契約額		
		前年同月比	寄与度
合計	543,248	▲ 7.6	▲ 7.6
建築・建築設備合計	138,258	11.7	2.5
1. 住宅・同設備工事	36,601	86.1	2.9
2. 非住宅・同設備工事	101,657	▲ 2.3	▲ 0.4
土木工事計	368,554	▲ 13.8	▲ 10.0
3. 橋梁・高架構造物工事	58,029	▲ 18.7	▲ 2.3
4. トンネル工事	14,843	▲ 53.7	▲ 2.9
5. ダム・えん堤工事	20,224	▲ 37.1	▲ 2.0
6. 管渠工事	31,211	▲ 18.8	▲ 1.2
7. 電線路工事	4,737	▲ 31.9	▲ 0.4
8. 舗装工事	36,285	▲ 11.0	▲ 0.8
9. しゅんせつ・埋立工事	6,559	40.4	0.3
10. 土工事(9.を除く)	49,360	46.9	2.7
11. その他の土木工事	147,305	▲ 12.0	▲ 3.4
12. 機械装置等工事	36,436	▲ 1.4	▲ 0.1

II. 公共機関からの受注工事(1件500万円以上の工事)

II-4. 発注機関別・施工都道府県別請負契約額

平成21年 1月分

(単位:百万円,%)

	合計		国の機関					地方の機関				
		前年 同月比		国	独立 行政法人	政府関連 企業等	(再掲) 国以外の 機関	都道府県	市区町村	地方 公営企業	その他	
T.全国計	543,248	▲ 7.6	213,769	114,979	41,467	57,323	98,790	329,479	171,299	118,919	27,677	11,584
1.北海道	23,018	39.2	14,529	12,909	588	1,033	1,621	8,488	6,574	1,871	44	
2.青森	3,886	▲ 28.9	1,531	1,199	326	6	332	2,354	1,581	752		21
3.岩手	6,875	84.5	1,270	893		377	377	5,605	3,504	1,308	787	6
4.宮城	12,056	26.6	3,509	819	25	2,664	2,689	8,547	5,783	2,212	503	49
5.秋田	4,741	▲ 18.6	1,894	1,469		425	425	2,847	961	1,769	18	100
6.山形	3,780	▲ 37.5	1,477	1,463		14	14	2,304	1,021	1,157	82	43
7.福島	8,346	37.4	423	120	47	256	303	7,924	5,301	2,466	108	48
8.茨城	10,366	▲ 7.2	5,915	2,236	3,385	294	3,679	4,452	2,498	1,914	13	27
9.栃木	8,517	▲ 36.0	860	751		109	109	7,657	4,439	2,202	12	1,004
10.群馬	7,471	▲ 21.6	2,665	2,109	244	311	555	4,807	2,792	1,841	149	26
11.埼玉	11,237	▲ 19.1	4,192	2,669	1,497	26	1,523	7,045	2,391	4,442	136	77
12.千葉	27,648	113.1	13,511	2,080	6,459	4,972	11,431	14,137	4,292	6,659	2,991	196
13.東京	59,793	8.4	25,346	16,653	6,194	2,499	8,693	34,447	11,496	10,331	10,906	1,714
14.神奈川	22,912	5.4	13,878	2,671	4,676	6,531	11,207	9,033	2,805	4,996	916	317
15.新潟	17,675	▲ 25.9	3,579	2,940	225	414	639	14,096	6,400	7,268	331	97
16.富山	4,214	▲ 71.0	2,782	2,319	349	114	463	1,432	512	703	217	
17.石川	4,648	▲ 16.3	2,061	564	6	1,491	1,497	2,588	1,201	1,135	32	219
18.福井	5,270	▲ 27.5	178	103	28	47	75	5,092	4,033	1,021		39
19.山梨	8,241	▲ 4.3	700	567		133	133	7,541	4,972	2,569		
20.長野	7,876	61.1	3,758	1,520	1,883	356	2,239	4,118	1,658	2,284	175	
21.岐阜	15,440	68.9	2,868	1,842	69	957	1,026	12,572	5,209	7,248	114	
22.静岡	15,275	▲ 48.9	9,168	1,765	9	7,394	7,403	6,107	2,803	2,622	578	105
23.愛知	26,621	▲ 9.2	8,866	3,825	418	4,623	5,041	17,755	6,846	5,384	3,225	2,300
24.三重	14,319	18.8	2,190	2,071	18	101	119	12,129	7,148	4,980		
25.滋賀	4,787	▲ 65.0	2,625	1,229	870	526	1,396	2,162	1,130	563	110	359
26.京都	6,093	▲ 35.9	2,286	322	358	1,606	1,964	3,806	3,171	464	162	9
27.大阪	24,272	33.5	14,945	7,930	742	6,274	7,016	9,327	3,946	3,811	1,349	220
28.兵庫	18,819	▲ 22.2	6,889	927	1,350	4,612	5,962	11,930	4,376	7,128	339	88
29.奈良	3,444	▲ 51.7	916	911		5	5	2,528	1,436	1,047	45	
30.和歌山	2,748	▲ 54.3	1,533	653	444	436	880	1,215	732	435	48	
31.鳥取	6,085	135.6	2,307	2,141	155	11	166	3,778	3,135	535	103	5
32.島根	21,121	22.1	8,605	4,239	821	3,545	4,366	12,516	9,617	2,702	197	
33.岡山	14,483	▲ 6.5	10,536	2,902	7,338	295	7,633	3,947	1,115	2,740	80	12
34.広島	11,257	10.8	4,910	3,878	36	996	1,032	6,347	4,570	745	17	1,015
35.山口	8,006	▲ 31.6	1,475	1,312	78	85	163	6,531	3,815	2,435	281	
36.徳島	2,585	▲ 21.4	901	841	60	60	1,684	1,097	558	17	12	
37.香川	3,036	▲ 7.0	710	25	248	437	685	2,326	663	221	1,370	72
38.愛媛	2,917	▲ 58.4	657	632	25	25	2,260	1,174	1,064		22	
39.高知	4,792	6.5	1,145	1,150		-5	-5	3,647	2,511	1,030	69	37
40.福岡	14,659	▲ 17.7	6,812	5,452	474	886	1,360	7,847	2,776	1,885	98	3,089
41.佐賀	9,946	▲ 33.1	3,961	3,391	488	82	570	5,985	3,691	2,169	94	31
42.長崎	12,596	49.4	2,826	2,797	13	16	29	9,770	6,605	2,010	1,085	69
43.熊本	6,584	▲ 55.4	2,899	1,224	1,331	344	1,675	3,684	2,456	1,199		29
44.大分	4,836	▲ 43.1	1,277	1,133		144	144	3,559	2,570	910	13	66
45.宮崎	12,538	14.4	4,334	2,502		1,832	1,832	8,204	6,055	2,149		
46.鹿児島	5,221	▲ 49.2	871	825		45	45	4,351	2,425	1,902	23	
47.沖縄	12,199	▲ 1.1	3,200	3,006	189	5	194	8,999	6,010	2,085	842	63

注) 受注高の少ない集計区分等の数値は、誤差が大きいので利用に当たっては注意して下さい。

II-5. 発注機関別・施工地域別請負契約額

平成21年 1月分

(単位:百万円,%)

	合計		国の機関					地方の機関				
		前年 同月比		国	独立 行政法人	政府関連 企業等	(再掲) 国以外の 機関	都道府県	市区町村	地方 公営企業	その他	
T.全国計	543,248	▲ 7.6	213,769	114,979	41,467	57,323	98,790	329,479	171,299	118,919	27,677	11,584
1.北海道	23,018	39.2	14,529	12,909	588	1,033	1,621	8,488	6,574	1,871	44	
2.東北	39,684	8.3	10,103	5,964	398	3,741	4,139	29,581	18,152	9,664	1,498	267
3.関東	164,062	8.4	70,824	31,255	24,338	15,232	39,569	93,238	37,343	37,238	15,298	3,359
4.北陸	31,807	▲ 37.9	8,599	5,925	608	2,066	2,674	23,208	12,146	10,127	580	355
5.中部	71,655	▲ 10.9	23,093	9,502	515	13,075	13,591	48,562	22,007	20,234	3,916	2,405
6.近畿	60,163	▲ 23.6	29,195	11,973	3,763	13,459	17,222	30,968	14,791	13,448	2,053	676
7.中国	60,951	6.5	27,832	14,472	8,428	4,932	13,360	33,119	22,253	9,156	678	1,032
8.四国	13,330	▲ 26.2	3,413	2,648	333	432	765	9,917	5,446	2,872	1,456	143
9.九州・沖縄	78,578	▲ 19.8	26,180	20,331	2,495	3,354	5,849	52,398	32,587	14,308	2,155	3,347

注) 地域別区分

東北 : 青森県, 岩手県, 宮城県, 秋田県, 山形県, 福島県  
 関東 : 茨城県, 栃木県, 群馬県, 埼玉県, 千葉県, 東京都, 神奈川県,  
 山梨県, 長野県  
 北陸 : 新潟県, 富山県, 石川県, 福井県  
 中部 : 岐阜県, 静岡県, 愛知県, 三重県  
 近畿 : 滋賀県, 京都府, 大阪府, 兵庫県, 奈良県, 和歌山県  
 中国 : 鳥取県, 島根県, 岡山県, 広島県, 山口県  
 四国 : 徳島県, 香川県, 愛媛県, 高知県  
 九州・沖縄 : 福岡県, 佐賀県, 長崎県, 熊本県, 大分県, 宮崎県,  
 鹿児島県, 沖縄県

Ⅲ. 民間等からの受注工事

Ⅲ-1. 発注者別請負契約額時系列表

1) 建築工事・建築設備工事（1件5億円以上の工事）

（単位：百万円、％）

	合 計	農林漁業		鉱業、採石業、砂利採取業		製造業		電気・ガス・熱供給		運輸業、郵便業		情報通信業		卸売業、小売業		金融業、保険業		不動産業		サービス業		その他		
		前年比		前年比		前年比		前年比		前年比		前年比		前年比		前年比		前年比		前年比		前年比		
H17年度	7,135,569	4.5	8,392	60.0	93,179	271.2	1,023,603	▲ 1.8	53,283	▲ 21.1	267,478	▲ 9.4	116,631	▲ 18.4	384,893	▲ 6.7	205,438	55.8	3,188,355	11.5	1,706,661	▲ 2.9	87,657	▲ 5.9
H18年度	7,391,880	3.6	5,001	▲ 40.4	58,313	▲ 37.4	1,394,671	36.3	46,612	▲ 12.5	410,172	53.3	67,840	▲ 41.8	360,078	▲ 6.4	108,362	▲ 47.3	3,419,158	7.2	1,467,283	▲ 14.0	54,391	▲ 37.9
H19年度	8,077,546	9.3	2,006	▲ 59.9	96,284	65.1	1,428,955	2.5	121,106	159.8	399,038	▲ 2.7	71,901	6.0	590,103	63.9	175,694	62.1	3,677,057	7.5	1,400,334	▲ 4.6	115,069	111.6
H19. 4～H20. 1	6,088,722	8.1	1,145	▲ 77.1	84,926	142.9	1,028,242	▲ 10.3	94,990	130.9	305,457	3.5	63,357	23.6	436,302	61.5	113,499	46.4	2,765,573	8.4	1,119,182	▲ 0.1	76,050	81.2
H20. 4～H21. 1	5,250,213	▲ 13.8	9,825	758.1	36,212	▲ 57.4	1,066,056	3.7	59,122	▲ 37.8	332,837	9.0	68,145	7.6	340,835	▲ 21.9	157,896	39.1	1,956,993	▲ 29.2	1,104,887	▲ 1.3	117,404	54.4
H18年	7,235,185	3.8	7,577	17.2	67,809	3.7	1,343,909	25.2	52,263	1.9	372,608	54.9	60,642	▲ 66.1	341,327	▲ 15.9	111,896	▲ 39.9	3,341,515	10.4	1,480,140	▲ 10.2	55,500	▲ 39.1
H19年	7,845,529	8.4	1,145	▲ 84.9	108,142	59.5	1,305,635	▲ 2.8	93,611	79.1	436,494	17.1	92,149	52.0	529,849	55.2	157,871	41.1	3,568,414	6.8	1,467,644	▲ 0.8	84,576	52.4
H20年	7,503,297	▲ 4.4	10,686	833.3	48,904	▲ 54.8	1,512,388	15.8	92,933	▲ 0.7	431,641	▲ 1.1	74,470	▲ 19.2	488,342	▲ 7.8	218,592	38.5	3,017,957	▲ 15.4	1,449,571	▲ 1.2	157,813	86.6
H20. 1～H20. 1	553,575	0.3	0	—	1,334	11.2	84,713	▲ 25.3	9,823	230.0	9,236	▲ 63.5	2,037	▲ 85.7	22,682	▲ 13.5	3,956	▲ 77.4	301,122	28.1	113,394	▲ 1.2	5,277	282.4
H21. 1～H21. 1	289,315	▲ 47.7	0	—	0	—	39,095	▲ 53.8	2,128	▲ 78.3	4,012	▲ 56.6	4,256	108.9	28,977	27.8	5,455	37.9	151,642	▲ 49.6	49,863	▲ 56.0	3,887	▲ 26.3
H20. 1-3	2,542,399	10.0	861	—	12,692	▲ 48.3	485,427	34.1	35,939	325.6	102,817	▲ 26.7	10,581	▲ 65.7	176,483	51.8	66,151	36.9	1,212,606	9.8	394,546	▲ 14.6	44,296	220.9
H20. 4-6	1,487,709	▲ 26.6	3,904	509.0	17,329	28.6	295,122	▲ 17.9	9,897	▲ 47.1	109,447	▲ 21.7	24,709	▲ 22.2	106,518	▲ 15.5	23,389	▲ 5.3	586,634	▲ 40.8	297,301	▲ 0.1	13,460	▲ 43.2
H20. 7-9	2,161,400	16.9	5,385	—	23,510	▲ 56.9	500,903	74.2	19,821	▲ 65.2	114,078	39.9	6,340	▲ 42.5	114,406	▲ 22.1	110,428	111.5	762,778	1.4	419,049	10.3	84,702	232.6
H20. 10-12	1,311,788	▲ 21.0	536	6.3	-4,627	—	230,936	▲ 22.1	27,276	184.6	105,300	40.5	32,840	77.3	90,935	▲ 35.4	18,624	▲ 42.9	455,939	▲ 36.8	338,675	3.2	15,355	▲ 29.0
H21. 1-3																								
平成19年 4月	525,563	10.5	0	—	6,214	40.9	85,745	▲ 36.0	2,416	—	89,367	236.1	11,456	171.4	23,611	77.0	4,220	▲ 59.6	234,033	20.8	65,339	▲ 25.1	3,161	77.7
5月	625,892	63.5	0	—	2,282	18.2	123,651	38.5	13,343	221.7	30,766	275.1	11,489	—	41,554	46.5	4,186	108.8	290,232	85.8	101,810	13.0	6,578	144.3
6月	875,350	60.5	641	▲ 50.8	4,981	38.0	150,222	▲ 43.4	2,942	▲ 17.9	19,639	▲ 24.7	8,835	▲ 70.7	60,910	294.9	16,279	▲ 3.2	466,589	86.8	130,361	13.5	13,951	81.9
7月	464,149	2.7	0	▲ 100.0	5,725	106.8	93,417	▲ 9.5	47,346	1,415.1	13,433	10.4	4,981	▲ 42.6	22,740	▲ 34.5	9,784	133.7	166,588	▲ 6.9	94,490	▲ 6.4	5,646	148.2
8月	484,576	▲ 18.7	0	▲ 100.0	15,882	656.6	62,516	▲ 54.7	3,828	86.9	45,498	▲ 45.2	1,908	—	32,556	36.7	11,267	255.9	217,353	12.1	89,827	▲ 38.9	3,942	297.0
9月	899,925	1.8	0	—	32,979	2,035.9	131,682	▲ 15.2	5,708	97.0	22,589	▲ 53.6	4,131	▲ 18.7	91,505	314.0	31,167	161.1	368,559	▲ 22.5	195,727	33.3	15,878	9.8
10月	393,574	▲ 24.9	0	—	5,476	41.1	69,213	▲ 31.8	583	—	24,058	▲ 6.6	10,260	36.9	38,086	4.0	11,216	2,036.4	129,182	▲ 50.2	95,203	10.0	10,297	354.6
11月	571,964	12.5	504	▲ 61.1	1,785	▲ 85.2	138,590	55.6	1,103	▲ 27.6	28,094	41.4	6,046	5,946.0	53,765	150.6	12,213	43.5	213,287	▲ 18.6	112,160	25.4	4,417	45.0
12月	694,154	▲ 2.7	0	—	8,268	452.7	88,493	▲ 24.6	7,898	▲ 62.1	22,776	16.3	2,214	▲ 77.6	48,893	1.9	9,211	276.4	378,628	9.5	120,870	▲ 15.2	6,902	27.7
平成20年 1月	553,575	0.3	0	—	1,334	11.2	84,713	▲ 25.3	9,823	230.0	9,236	▲ 63.5	2,037	▲ 85.7	22,682	▲ 13.5	3,956	▲ 77.4	301,122	28.1	113,394	▲ 1.2	5,277	282.4
2月	602,039	19.7	861	—	4,451	▲ 36.6	113,926	54.6	2,164	16.2	40,416	164.6	1,863	▲ 47.0	45,054	103.6	43,891	954.3	241,540	▲ 9.3	99,793	▲ 6.7	8,081	257.1
3月	1,386,785	10.5	0	—	6,907	▲ 57.7	286,788	63.8	23,952	564.6	53,165	▲ 46.7	6,681	▲ 48.9	108,747	60.2	18,304	▲ 31.3	669,944	11.2	181,360	▲ 24.5	30,938	204.5
平成20年 4月	419,795	▲ 20.1	1,210	—	2,707	▲ 56.4	105,604	23.2	2,510	3.9	41,213	▲ 53.9	4,918	▲ 57.1	15,942	▲ 32.5	8,987	113.0	139,050	▲ 40.6	95,915	46.8	1,740	▲ 45.0
5月	472,607	▲ 24.5	869	—	1,342	▲ 41.2	85,807	▲ 30.6	1,671	▲ 87.5	21,841	▲ 29.0	11,214	▲ 2.4	48,979	17.9	7,351	75.6	218,909	▲ 24.6	68,727	▲ 32.5	5,898	▲ 10.3
6月	595,307	▲ 32.0	1,825	184.7	13,280	166.6	103,711	▲ 31.0	5,716	94.3	46,393	136.2	8,577	▲ 2.9	41,597	▲ 31.7	7,051	▲ 56.7	228,676	▲ 51.0	132,659	1.8	5,822	▲ 58.3
7月	671,205	▲ 44.6	2,856	—	7,980	39.4	196,080	109.9	1,303	▲ 97.2	38,597	187.3	2,080	▲ 58.2	37,991	67.1	44,220	352.0	242,896	45.8	87,612	▲ 7.3	9,590	69.9
8月	474,600	▲ 2.1	0	—	7,869	▲ 50.5	94,475	51.1	10,187	166.1	24,941	▲ 45.2	1,610	▲ 15.6	17,596	▲ 46.0	21,315	89.2	185,917	▲ 14.5	96,320	7.2	14,369	264.5
9月	1,015,596	12.9	2,529	—	7,661	▲ 76.8	210,348	59.7	8,331	46.0	50,540	123.7	2,650	▲ 35.9	58,819	▲ 35.7	44,893	44.0	333,964	▲ 9.4	235,117	20.1	60,744	282.6
10月	442,623	12.5	0	—	4,817	▲ 12.0	105,341	52.2	11,567	1,884.0	42,668	77.4	29,550	188.0	21,297	▲ 44.1	3,355	▲ 70.1	114,977	▲ 11.0	104,095	9.3	4,955	▲ 51.9
11月	422,840	▲ 26.1	536	6.3	1,147	▲ 35.8	57,764	▲ 58.3	3,553	222.1	40,059	42.6	585	▲ 90.3	39,678	▲ 26.2	4,665	▲ 61.8	191,074	▲ 10.4	79,401	▲ 29.2	4,379	▲ 0.9
12月	446,325	▲ 35.7	0	—	-10,591	—	67,830	▲ 23.3	12,156	53.9	22,573	▲ 0.9	2,705	22.2	29,960	▲ 38.7	10,604	15.1	149,888	▲ 60.4	155,179	28.4	6,021	▲ 12.8
平成21年 1月	289,315	▲ 47.7	0	—	0	▲ 100.0	39,095	▲ 53.8	2,128	▲ 78.3	4,012	▲ 56.6	4,256	108.9	28,977	27.8	5,455	37.9	151,642	▲ 49.6	49,863	▲ 56.0	3,887	▲ 26.3
2月																								
3月																								

注) 1. 平成15年度に発注者分類の見直しを行った。また、これに伴い平成14年度以前のデータについても組替えを行っている。

2. 平成15年度より【電源開発株式会社】が民間扱いとなったので、平成15年度の前年同月比については【電源開発株式会社】分を平成14年度の同月分に加えて計算している。

3. 平成17年度より【東京地下鉄株式会社】が民間扱いとなったので、平成17年度の前年同月比については【東京地下鉄株式会社】分を平成16年度の同月分に加えて計算している。



Ⅲ. 民間等からの受注工事

Ⅲ-1. 発注者別請負契約額時系列表

2) 土木工事及び機械装置等工事（1件500万円以上の工事）

（単位：百万円、％）

	合 計		農林漁業		鉱業、採石業、砂利採取業		製造業		電気・ガス・熱供給		運輸業、郵便業		情報通信業		卸売業、小売業		金融業、保険業		不動産業		サービス業		その他	
	前年比		前年比		前年比		前年比		前年比		前年比		前年比		前年比		前年比		前年比		前年比		前年比	
H17年度	2,976,377	3.6	13,410	▲ 32.6	87,673	45.2	917,623	6.1	452,160	▲ 20.3	549,579	2.9	360,253	9.8	45,533	▲ 10.1	12,809	11.9	198,489	59.6	291,101	16.7	47,745	▲ 22.5
H18年度	3,378,563	13.5	14,642	9.2	52,605	▲ 40.0	946,038	3.1	764,835	69.2	675,732	23.0	358,007	▲ 0.6	46,149	1.4	13,432	4.9	180,965	▲ 8.8	263,950	▲ 9.3	62,209	30.3
H19年度	3,801,019	12.5	9,196	▲ 37.2	84,095	59.9	1,113,551	17.7	876,341	14.6	729,978	8.0	364,253	1.7	73,104	58.4	23,305	73.5	165,804	▲ 8.4	287,134	8.8	74,258	19.4
H19. 4～H20. 1	3,059,939	18.1	8,435	▲ 36.6	68,261	63.3	896,241	15.3	734,342	42.5	529,681	10.2	311,588	▲ 1.5	61,671	57.9	17,587	61.8	136,623	0.4	235,181	13.0	60,329	16.9
H20. 4～H21. 1	2,978,884	▲ 2.6	44,514	427.7	70,787	3.7	930,321	3.8	649,020	▲ 11.6	538,574	1.7	351,810	12.9	39,937	▲ 35.2	21,309	21.2	111,595	▲ 18.3	175,369	▲ 25.4	45,647	▲ 24.3
H18年	3,226,086	11.4	14,039	21.0	66,247	▲ 8.3	945,456	1.9	621,352	35.2	618,208	18.1	370,369	8.7	47,874	4.7	15,737	48.3	204,422	30.1	264,233	▲ 10.8	58,150	16.1
H19年	3,785,701	17.3	11,280	▲ 19.7	74,260	12.1	1,050,185	11.1	944,763	52.0	719,986	16.5	355,464	▲ 4.0	67,465	40.9	19,344	22.9	181,821	▲ 11.1	293,400	11.0	67,732	16.5
H20年	3,744,698	▲ 1.1	25,551	126.5	85,168	14.7	1,166,265	11.1	805,633	▲ 14.7	738,036	2.5	404,970	13.9	51,379	▲ 23.8	23,607	22.0	146,955	▲ 19.2	233,053	▲ 20.6	64,082	▲ 5.4
H20. 1～H20. 1	293,864	26.8	732	▲ 67.4	8,336	135.3	82,968	21.8	77,458	101.0	49,548	10.6	37,921	▲ 5.2	4,962	35.3	1,535	110.2	9,395	▲ 3.8	14,787	▲ 14.3	6,222	105.8
H21. 1～H21. 1	269,130	▲ 8.4	20,456	2,694.3	9,789	17.4	64,333	▲ 22.5	62,845	▲ 18.9	50,383	1.7	37,426	▲ 1.3	4,953	▲ 0.2	4,955	222.8	3,217	▲ 65.8	9,057	▲ 38.8	1,716	▲ 72.4
H20. 1-3	1,034,944	1.5	1,493	▲ 58.3	24,169	68.6	300,278	26.7	219,458	▲ 23.8	249,845	4.2	90,586	10.7	16,395	52.4	7,253	120.3	38,577	▲ 29.3	66,740	▲ 8.6	20,151	47.9
H20. 4-6	824,185	▲ 5.7	2,844	86.3	20,170	19.8	242,808	1.6	187,024	▲ 7.6	137,033	▲ 17.8	92,637	▲ 2.9	12,810	▲ 33.0	5,018	▲ 11.9	40,455	▲ 4.2	67,058	▲ 3.6	16,330	1.6
H20. 7-9	1,025,628	4.9	4,915	53.2	20,384	▲ 15.4	322,417	18.1	268,173	30.0	177,804	▲ 8.9	102,245	2.7	11,610	▲ 42.2	6,204	32.1	33,932	▲ 30.7	59,636	▲ 28.4	18,307	▲ 8.0
H20. 10-12	859,941	▲ 5.9	16,300	448.9	20,444	7.6	300,763	▲ 0.2	130,978	▲ 47.2	173,354	46.4	119,502	51.7	10,564	▲ 39.6	5,132	▲ 9.3	33,991	▲ 5.7	39,618	▲ 41.3	9,295	▲ 48.7
H21. 1-3																								
平成19年 4月	254,567	21.7	228	▲ 86.1	4,654	21.7	57,875	▲ 4.2	62,558	51.3	51,976	49.7	35,777	1.5	4,667	103.9	581	▲ 60.2	13,017	32.9	19,706	19.1	3,528	83.3
5月	297,491	25.5	314	▲ 78.2	4,062	▲ 27.9	92,280	36.1	72,022	90.0	55,502	30.0	30,614	25.3	8,548	48.7	2,121	22.0	10,368	▲ 31.2	16,857	▲ 16.4	4,804	▲ 66.4
6月	322,264	35.9	984	65.7	8,114	91.7	88,745	20.4	67,791	117.6	59,169	16.2	28,968	9.0	5,901	66.8	2,991	895.8	18,845	4.7	33,010	59.1	7,746	4.7
7月	343,745	32.4	1,917	137.1	4,756	▲ 22.3	100,760	38.0	70,159	93.4	57,428	30.6	61,138	4.9	6,705	42.2	1,042	95.9	14,550	40.2	20,279	▲ 8.0	5,010	44.4
8月	254,271	▲ 10.4	153	▲ 89.2	6,758	74.5	78,594	▲ 18.6	53,879	▲ 8.1	46,119	▲ 24.0	15,284	▲ 36.3	9,185	112.8	1,040	—	16,943	55.5	20,529	▲ 0.7	5,787	33.8
9月	380,005	22.4	1,138	▲ 37.1	12,574	182.2	93,554	▲ 3.8	82,219	21.0	91,544	45.5	23,107	▲ 8.3	4,211	▲ 33.6	2,616	93.2	17,460	18.1	42,486	91.7	9,097	47.7
10月	353,883	30.8	1,130	150.2	8,781	158.1	144,720	87.4	72,160	15.3	38,347	▲ 21.7	33,464	▲ 4.0	7,972	153.7	820	16.0	8,596	▲ 31.1	30,558	35.6	7,334	76.3
11月	279,220	▲ 0.9	639	▲ 63.8	4,394	77.4	82,520	▲ 17.7	87,237	33.5	36,693	▲ 12.0	24,545	3.7	5,647	120.2	2,380	228.6	11,120	▲ 31.6	18,847	▲ 19.0	5,199	40.1
12月	280,628	4.1	1,200	5.4	5,832	37.0	74,225	17.9	88,858	17.3	43,355	▲ 12.1	20,771	▲ 13.1	3,874	41.7	2,460	▲ 48.5	16,328	▲ 12.7	18,122	▲ 20.6	5,602	79.4
平成20年 1月	293,864	26.8	732	▲ 67.4	8,336	135.3	82,968	21.8	77,458	101.0	49,548	10.6	37,921	▲ 5.2	4,962	35.3	1,535	110.2	9,395	▲ 3.8	14,787	▲ 14.3	6,222	105.8
2月	281,673	▲ 5.1	533	50.1	7,290	87.1	103,319	55.1	57,965	▲ 40.6	50,775	▲ 33.0	21,833	35.2	2,691	▲ 28.7	1,099	79.7	11,820	6.6	14,682	▲ 19.1	9,666	237.2
3月	459,407	▲ 6.4	228	▲ 76.7	8,544	23.9	113,992	11.6	84,034	▲ 44.6	149,521	25.4	30,832	20.3	8,742	163.6	4,619	136.9	17,362	▲ 48.5	37,271	▲ 0.9	4,263	▲ 44.9
平成20年 4月	259,668	2.0	819	258.7	10,019	115.3	71,836	24.1	49,547	▲ 20.8	51,011	▲ 1.9	37,588	5.1	3,591	▲ 23.0	1,252	115.4	11,629	▲ 10.7	18,303	▲ 7.1	4,074	15.5
5月	265,639	▲ 10.7	539	71.5	4,670	15.0	84,019	▲ 9.0	70,040	▲ 2.8	38,492	▲ 30.6	20,809	▲ 32.0	3,533	▲ 58.7	2,671	25.9	11,730	13.1	20,906	24.0	8,231	71.3
6月	298,878	▲ 7.3	1,486	51.0	5,481	▲ 32.4	86,953	▲ 2.0	67,437	▲ 0.5	47,530	▲ 19.7	34,240	18.2	5,686	▲ 3.6	1,095	▲ 63.4	17,096	▲ 9.3	27,850	▲ 15.6	4,024	▲ 48.0
7月	279,493	▲ 18.7	596	▲ 68.9	4,970	4.5	85,943	▲ 14.7	58,211	▲ 17.0	36,686	▲ 36.1	51,637	▲ 15.5	3,362	▲ 49.9	467	▲ 55.2	9,388	▲ 35.5	22,792	12.4	5,441	8.6
8月	342,205	34.6	764	398.9	8,177	21.0	125,705	59.9	85,784	59.2	61,647	33.7	23,870	56.2	2,779	▲ 69.7	1,022	▲ 1.7	9,596	▲ 43.4	16,358	▲ 20.3	6,502	12.3
9月	403,931	6.3	3,555	212.4	7,237	▲ 42.4	110,769	18.4	124,178	51.0	79,471	▲ 13.2	26,738	15.7	5,470	29.9	4,715	80.2	14,948	▲ 14.4	20,486	▲ 51.8	6,364	▲ 30.0
10月	291,811	▲ 17.5	3,515	211.0	7,364	▲ 16.1	89,295	▲ 38.3	45,849	▲ 36.5	51,332	33.9	61,856	84.8	1,909	▲ 76.1	2,720	231.5	8,279	▲ 3.7	15,746	▲ 48.5	3,946	▲ 46.2
11月	254,635	▲ 8.8	12,349	1,832.9	8,775	99.7	85,336	3.4	35,246	▲ 59.6	65,698	79.0	19,833	▲ 19.2	3,290	▲ 41.7	1,304	▲ 45.2	9,798	▲ 11.9	10,008	▲ 46.9	2,998	▲ 42.3
12月	313,495	11.7	436	▲ 63.7	4,305	▲ 26.2	126,131	69.9	49,883	▲ 43.9	56,325	29.9	37,813	82.0	5,365	38.5	1,108	▲ 54.9	15,914	▲ 2.5	13,864	▲ 23.5	2,350	▲ 58.0
平成21年 1月	269,130	▲ 8.4	20,456	2,694.3	9,789	17.4	64,333	▲ 22.5	62,845	▲ 18.9	50,383	1.7	37,426	▲ 1.3	4,953	▲ 0.2	4,955	222.8	3,217	▲ 65.8	9,057	▲ 38.8	1,716	▲ 72.4
2月																								
3月																								

注) 1. 平成15年度に発注者分類の見直しを行った。また、これに伴い平成14年度以前のデータについても組替えを行っている。  
 2. 平成15年度より【電源開発株式会社】が民間扱いとなったので、平成15年度の前年同月比については【電源開発株式会社】分を平成14年度の同月分に加えて計算している。  
 3. 平成17年度より【東京地下鉄株式会社】が民間扱いとなったので、平成17年度の前年同月比については【東京地下鉄株式会社】分を平成16年度の同月分に加えて計算している。

Ⅲ. 民間等からの受注工事

Ⅲ-2. 1) 発注者別・工事種類別請負契約額

平成21年 1月分

(単位:百万円, %)

	合 計		農林漁業	鉱業、採石業、 砂利採取業、 建設業	製造業	電気・ガス・ 熱供給・ 水道業	運輸業、 郵便業	情報通信業	卸売業、 小売業	金融業、 保険業	不動産業	サービス業	その他
		前年同月比											
T 建築・建築設備工事計	289,315	▲ 47.7	0	0	39,095	2,128	4,012	4,256	28,977	5,455	151,642	49,863	3,887
1 住宅	58,499	▲ 71.7			2,070						55,841		588
2 事務所	71,208	12.5			4,139	747		4,256	525	5,455	52,189	3,897	
3 店舗	66,614	138.3			1,231		1,208		26,612		31,279	6,284	
4 工場・発電所	34,077	▲ 61.5			30,657	1,381			724			1,315	
5 倉庫・流通施設	6,799	▲ 59.8					2,804		1,116		2,123	756	
6 教育・研究・文化施設	15,856	45.2			768						2,566	12,522	
7 医療・福祉施設	12,858	▲ 52.1										10,221	2,637
8 宿泊施設	2,273	▲ 84.0			-1,354						-1,959	5,586	
9 娯楽施設	5,355	▲ 69.8									1,216	3,477	662
10 その他の建築工事	15,776	▲ 80.5			1,584						8,387	5,805	
T 土木工事・機械装置等工事計	269,130	▲ 8.4	20,456	9,789	64,333	62,845	50,383	37,426	4,953	4,955	3,217	9,057	1,716
ST 土木工事計	159,462	▲ 5.7	20,086	4,433	11,844	30,795	49,260	27,042	3,386	1,854	2,804	6,706	1,250
1 発電用土木工事	12,334	291.5		147	74	12,036		77					
2 鉄道工事	42,394	▲ 0.6		31			42,363						
3 埠頭・港湾工事	1,267	▲ 36.1	13		906	8	276					64	
4 道路工事	6,745	118.4		1,353	147	773	4,015			9	17	430	
5 管工事	6,507	▲ 1.1	63	315	778	4,812	60		26	39		34	379
6 電線路工事	33,378	▲ 15.1		401	457	5,571	354	26,057			13	456	69
7 土地造成・埋立工事	6,749	▲ 59.9	32	785	233	65	1,000	618	333		1,922	1,393	367
8 ゴルフ場建設工事	1,987	116.7				9						1,978	
9 構内環境整備工事	16,970	163.5	11,491	149	3,394	530	86		185		225	877	34
10 その他の土木工事	31,130	▲ 35.3	8,488	1,253	5,855	6,990	1,107	290	2,842	1,805	627	1,473	401
ST 機械装置等工事	109,668	▲ 12.2	369	5,356	52,489	32,050	1,123	10,384	1,567	3,101	413	2,350	466

注) 1. 建築・建築設備工事については、1件の請負契約額が5億円以上の工事、土木工事及び機械装置等工事については1件の請負契約額が500万円以上の工事について調査対象としている。

2. 建築・建築設備工事及び機械装置等工事については、平成12年度より新たに調査を実施している。

Ⅲ. 民間等からの受注工事

Ⅲ-2. 2) 発注者別・工事種類別請負契約額(寄与度)

平成21年 1月分

	合 計	農林漁業	鉱業, 採石業, 砂利採取業, 建設業	製造業	電気・ガス・ 熱供給・ 水道業	運輸業, 郵便業	情報通信業	卸売業, 小売業	金融業, 保険業	不動産業	サービス業	その他
T 建築・建築設備工事計	▲ 47.7		▲ 0.2	▲ 8.2	▲ 1.4	▲ 0.9	0.4	1.1	0.3	▲ 27.0	▲ 11.5	▲ 0.3
1 住宅	▲ 26.7			0.4						▲ 18.9	▲ 7.9	▲ 0.3
2 事務所	1.4			0.0	0.1	▲ 0.1	0.6	▲ 1.5	0.7	1.6	▲ 0.1	▲ 0.1
3 店舗	7.0			▲ 0.5		▲ 0.2		2.6		4.6	0.5	
4 工場・発電所	▲ 9.8		▲ 0.4	▲ 7.6	▲ 1.5		▲ 0.2	0.1		▲ 0.2	0.2	▲ 0.2
5 倉庫・流通施設	▲ 1.8		0.1	▲ 0.5		▲ 0.1		0.0		▲ 1.1	▲ 0.3	
6 教育・研究・文化施設	0.9			0.0					▲ 0.4	0.3	0.9	
7 医療・福祉施設	▲ 2.5										▲ 2.9	0.4
8 宿泊施設	▲ 2.2			▲ 0.2				▲ 0.2	▲ 0.1	▲ 0.9	▲ 0.7	
9 娯楽施設	▲ 2.2									▲ 0.7	▲ 1.6	0.0
10 その他の建築工事	▲ 11.8			0.2		▲ 0.6				▲ 11.8	0.4	
T 土木工事・機械装置等工事計	▲ 8.4	6.7	0.5	▲ 6.3	▲ 5.0	0.3	▲ 0.2	▲ 0.0	1.2	▲ 2.1	▲ 2.0	▲ 1.5
ST 土木工事計	▲ 3.3	6.6	▲ 0.9	▲ 4.3	▲ 0.9	0.4	▲ 1.4	▲ 0.3	0.6	▲ 2.2	▲ 0.6	▲ 0.4
1 発電用土木工事	3.1		0.0	▲ 0.1	3.2	▲ 0.0	0.0					
2 鉄道工事	▲ 0.1		▲ 0.0	▲ 0.0		▲ 0.1						
3 埠頭・港湾工事	▲ 0.2	▲ 0.0	▲ 0.0	▲ 0.1	0.0	0.1		0.0		▲ 0.0	▲ 0.1	▲ 0.1
4 道路工事	1.2	▲ 0.0	0.4	▲ 0.1	▲ 0.0	1.0			0.0	▲ 0.0	▲ 0.0	▲ 0.0
5 管工事	▲ 0.0	0.0	0.1	▲ 0.2	0.1	0.0		▲ 0.1	0.0	▲ 0.0	▲ 0.0	0.0
6 電線路工事	▲ 2.0		▲ 0.2	0.0	▲ 0.6	0.1	▲ 1.3	▲ 0.0		▲ 0.0	▲ 0.1	0.0
7 土地造成・埋立工事	▲ 3.4	▲ 0.0	▲ 0.4	▲ 0.7	▲ 0.0	0.2	▲ 0.1	▲ 0.7	▲ 0.0	▲ 1.4	▲ 0.2	▲ 0.1
8 ゴルフ場建設工事	0.4	▲ 0.0			0.0	▲ 0.0				▲ 0.0	0.4	▲ 0.0
9 構内環境整備工事	3.6	3.9	▲ 0.1	▲ 0.3	0.1	▲ 0.0		▲ 0.1	▲ 0.0	▲ 0.0	0.1	▲ 0.0
10 その他の土木工事	▲ 5.8	2.8	▲ 0.8	▲ 2.8	▲ 3.7	▲ 0.9	▲ 0.1	0.6	0.6	▲ 0.6	▲ 0.7	▲ 0.2
ST 機械装置等工事	▲ 5.2	0.1	1.4	▲ 2.1	▲ 4.0	▲ 0.1	1.2	0.3	0.6	0.1	▲ 1.3	▲ 1.2

注) 1. 建築・建築設備工事については、1件の請負契約額が5億円以上の工事、土木工事及び機械装置等工事については1件の請負契約額が500万円以上の工事について調査対象としている。

2. 建築・建築設備工事及び機械装置等工事については、平成12年度より新たに調査を実施している。

Ⅲ. 民間等からの受注工事

Ⅲ-3. 発注者別・施工都道府県別請負契約額

平成21年 1月分

1) 建築工事・建築設備工事(1件5億円以上の工事)

(単位:百万円, %)

	合計		農林漁業	鉱業、採石業、 砂利採取業、 建設業	製造業	電気・ガス・ 熱供給・ 水道業	運輸業、 郵便業	情報通信業	卸売業、 小売業	金融業、 保険業	不動産業	サービス業	その他
	前年同月比												
Ⅰ全国計	289,315	▲ 47.7	0	0	39,095	2,128	4,012	4,256	28,977	5,455	151,642	49,863	3,887
1.北海道	11,477	▲ 0.2									8,537	2,940	
2.青森	2,109	▲ 39.4							628			1,481	
3.岩手	0	▲ 100.0											
4.宮城	3,527	▲ 26.7			1,771				1,116			640	
5.秋田	2,049	51.9							2,049				
6.山形	0	▲ 100.0											
7.福島	10,518	196.5			10,014							504	
8.茨城	1,110	▲ 0.2			1,110								
9.栃木	1,597	▲ 66.2			200						1,397		
10.群馬	15,363	-			9,025				2,478		2,702	1,158	
11.埼玉	5,444	▲ 56.8			2,521				777		2,146		
12.千葉	4,967	▲ 82.2			-1,354				1,651		2,567	2,103	
13.東京	62,682	▲ 70.4			1,721	704	527	1,990	525	4,148	39,726	11,706	1,635
14.神奈川	53,871	16.9			7,973						33,829	10,479	1,590
15.新潟	0	▲ 100.0											
16.富山	1,014	▲ 49.6										1,014	
17.石川	0	▲ 100.0											
18.福井	4,108	65.8			630						1,005	2,471	
19.山梨	1,865	189.1			649						1,216		
20.長野	-541	-			-541								
21.岐阜	936	▲ 69.3									1	935	
22.静岡	22,282	▲ 26.4			5,139				16,526	617			
23.愛知	12,291	▲ 67.6			1,098		2,300	1,733			7,160		
24.三重	1,679	24.9					681				998		
25.滋賀	0	▲ 100.0											
26.京都	10,918	123.5									8,110	2,808	
27.大阪	44,010	10.5								690	43,320		
28.兵庫	16,682	11.7			10,873	747			524		2,495	1,381	662
29.奈良	-5,156	-									-5,156		
30.和歌山	0	▲ 100.0											
31.鳥取	0	▲ 100.0											
32.島根	677	▲ 88.6				677							
33.岡山	-3,420	-			-3,420								
34.広島	1,397	▲ 76.6							1,397				
35.山口	1,413	-						533			880		
36.徳島	0	▲ 100.0											
37.香川	0	▲ 100.0											
38.愛媛	2,508	-			1,029						709	770	
39.高知	1,513	-										1,513	
40.福岡	3,523	▲ 85.3					504					3,019	
41.佐賀	1,149	9.4			567				582				
42.長崎	-8,356	-			-9,910							1,554	
43.熊本	0	▲ 100.0											
44.大分	516	▲ 64.3										516	
45.宮崎	0	▲ 100.0											
46.鹿児島	724	▲ 66.9							724				
47.沖縄	2,871	▲ 20.2											2,871

注1) 建築工事・建築設備工事については、1件の請負契約額が5億円以上の工事を対象として、平成12年度より新たに調査を実施している。

注2) 受注高の少ない集計区分等の数値は、誤差が大きいので利用に当たっては注意して下さい。

Ⅲ-4. 発注者別・施工地域別請負契約額

1) 建築工事・建築設備工事(1件5億円以上の工事)

平成21年 1月分

(単位:百万円, %)

	合計		農林漁業	鉱業、採石業、 砂利採取業、 建設業	製造業	電気・ガス・ 熱供給・ 水道業	運輸業、 郵便業	情報通信業	卸売業、 小売業	金融業、 保険業	不動産業	サービス業	その他
	前年同月比												
Ⅰ全国計	289,315	▲ 47.7	0	0	39,095	2,128	4,012	4,256	28,977	5,455	151,642	49,863	3,887
1.北海道	11,477	▲ 0.2	0	0	0	0	0	0	0	0	8,537	2,940	0
2.東北	18,203	16.9	0	0	11,785	0	0	0	3,793	0	0	2,625	0
3.関東	146,359	▲ 52.4	0	0	21,304	704	527	1,990	5,431	4,148	83,583	25,446	3,225
4.北陸	5,120	▲ 77.9	0	0	630	0	0	0	0	0	1,005	3,485	0
5.中部	37,188	▲ 48.7	0	0	6,237	0	2,981	1,733	16,526	617	8,159	935	0
6.近畿	66,454	▲ 4.8	0	0	10,873	747	0	0	524	690	48,769	4,189	662
7.中国	67	▲ 99.5	0	0	-3,420	677	0	533	1,397	0	880	0	0
8.四国	4,021	112.4	0	0	1,029	0	0	0	0	0	709	2,283	0
9.九州・沖縄	4,271	▲ 98.9	0	0	-9,343	0	504	0	1,306	0	0	7,960	0

注1) 建築工事・建築設備工事については、1件の請負契約額が5億円以上の工事を対象として、平成12年度より新たに調査を実施している。

注2) 地域別区分

東北 : 青森県、岩手県、宮城県、秋田県、山形県、福島県  
 関東 : 茨城県、栃木県、群馬県、埼玉県、千葉県、東京都、神奈川県、山梨県、長野県  
 北陸 : 新潟県、富山県、石川県、福井県  
 中部 : 岐阜県、静岡県、愛知県、三重県  
 近畿 : 滋賀県、京都府、大阪府、兵庫県、奈良県、和歌山県  
 中国 : 鳥取県、島根県、岡山県、広島県、山口県  
 四国 : 徳島県、香川県、愛媛県、高知県  
 九州・沖縄 : 福岡県、佐賀県、長崎県、熊本県、大分県、宮崎県、鹿児島県、沖縄県

Ⅲ. 民間等からの受注工事

Ⅲ-3. 発注者別・施工都道府県別請負契約額

平成21年 1月分

2) 土木工事及び機械装置等工事(1件500万円以上の工事)

(単位:百万円,%)

	合計		農林漁業	鉱業、採石業、 砂利採取業、 建設業	製造業	電気・ガス・ 熱供給・ 水道業	運輸業、 郵便業	情報通信業	卸売業、 小売業	金融業、 保険業	不動産業	サービス業	その他
		前年同月比											
Ⅰ全国計	269,130	▲ 8.4	20,456	9,789	64,333	62,845	50,383	37,426	4,953	4,955	3,217	9,057	1,716
1.北海道	16,605	343.3	21	4,541	2,948	7,697	247	538	68	55	8	483	
2.青森	2,459	▲ 30.0		10	542	1,034	586	223	6			58	
3.岩手	2,817	118.4			74	50	1,388	415		779	57	54	
4.宮城	4,124	▲ 41.6	654		779	850	928	689	117			94	13
5.秋田	2,475	69.4		54	64	1,603	333	405					15
6.山形	810	▲ 62.2			26	81		566	7				130
7.福島	3,255	▲ 43.5			482	1,838	223	547	7		5	82	71
8.茨城	6,373	▲ 13.7		118	3,563	1,246	14	1,198	97		22	115	
9.栃木	21,879	356.0	19,108	20	438	483	487	347	204	728		49	14
10.群馬	1,884	▲ 40.6	31		361	244	377	659			9	171	31
11.埼玉	8,196	4.4		232	2,434	1,860	2,038	1,360			57	173	43
12.千葉	9,914	▲ 21.9		324	2,129	2,832	1,392	1,644	219		100	1,252	21
13.東京	30,889	▲ 9.0	47	2,493	786	2,010	14,041	4,891	1,608	2,883	1,119	800	211
14.神奈川	11,941	▲ 27.2		49	2,914	1,408	3,680	2,645	15	39	406	643	142
15.新潟	8,123	▲ 64.4		211	242	5,767	781	796	9			281	36
16.富山	1,762	77.1		23	389	457	249	460	21	18		145	
17.石川	3,010	▲ 21.6	132	19	158	2,093	279	297	9			11	12
18.福井	2,792	▲ 69.1			610	1,862	91	213	8	8			
19.山梨	1,026	▲ 22.4		95	68	191	20	624	7			21	
20.長野	2,539	89.1			190	262	972	1,014	40		18	43	
21.岐阜	2,510	▲ 75.0			760	206	248	926	92		149	106	24
22.静岡	6,035	49.5	9	109	2,804	746	648	1,379	36	9	11	240	44
23.愛知	31,116	34.3		296	17,659	4,237	3,857	2,702	1,813	37	119	349	47
24.三重	13,718	195.7			1,139	10,391	1,146	646	13	10	82	262	28
25.滋賀	2,925	▲ 49.2			704	630	324	761	-6		490	17	6
26.京都	6,967	124.5		275	2,488	359	1,819	559			35	1,363	70
27.大阪	9,006	▲ 33.5		149	963	1,701	3,445	2,037	53	139	107	287	124
28.兵庫	10,786	3.5		90	3,470	1,368	3,796	1,599	10		137	298	20
29.奈良	1,539	▲ 20.5				114	663	692	11			54	5
30.和歌山	4,944	44.7	376	324	1,816	877	1,046	505					
31.鳥取	891	87.8			6	307	212	298				67	
32.島根	2,010	1.7		30	32	1,568	164	118	12		16	21	49
33.岡山	2,953	▲ 48.5		82	1,452	700	308	145		63		70	133
34.広島	3,195	▲ 54.4		42	1,277	364	307	956			164	72	13
35.山口	2,817	▲ 31.7		44	1,845	444	58	256	85		51	30	5
36.徳島	202	▲ 87.6			26	64	53	21			38		
37.香川	1,547	▲ 49.8			635	335	11	320	126			96	23
38.愛媛	4,400	▲ 34.7			2,887	1,094	56	94				14	254
39.高知	464	▲ 26.5			130	83	102	149					
40.福岡	7,939	6.5		35	2,402	611	1,526	2,426	41	176	6	651	65
41.佐賀	2,036	▲ 66.0		68	474	933	244	78	19	10		203	7
42.長崎	681	▲ 87.0			313	57	36	139	19		13	42	62
43.熊本	2,356	▲ 13.0		5	299	210	1,296	266	186			93	
44.大分	2,218	▲ 27.8	15	52	1,215	306	302	100				228	
45.宮崎	1,001	▲ 65.1	13		293	390	221	84					
46.鹿児島	1,384	▲ 62.2	49		47	863	370	37				18	
47.沖縄	619	▲ 26.7				18		601					

注1) 機械装置等工事については、平成12年度より新たに調査を実施している。

注2) 受注高の少ない集計区分等の数値は、誤差が大きいので利用に当たっては注意して下さい。

Ⅲ-4. 発注者別・施工地域別請負契約額

2) 土木工事及び機械装置等工事(1件500万円以上の工事)

平成21年 1月分

(単位:百万円,%)

	合計		農林漁業	鉱業、採石業、 砂利採取業、 建設業	製造業	電気・ガス・ 熱供給・ 水道業	運輸業、 郵便業	情報通信業	卸売業、 小売業	金融業、 保険業	不動産業	サービス業	その他
		前年同月比											
Ⅰ全国計	269,130	▲ 8.4	20,456	9,789	64,333	62,845	50,383	37,426	4,953	4,955	3,217	9,057	1,716
1.北海道	16,605	343.3	21	4,541	2,948	7,697	247	538	68	55	8	483	0
2.東北	15,940	▲ 24.9	654	64	1,967	5,456	3,458	2,845	137	779	62	288	229
3.関東	94,640	6.4	19,185	3,331	12,884	10,537	23,021	14,383	2,190	3,650	1,731	3,267	461
4.北陸	15,686	▲ 57.2	132	253	1,398	10,179	1,400	1,766	47	26	0	437	48
5.中部	53,379	27.4	9	405	22,362	15,580	5,899	5,652	1,954	56	361	957	142
6.近畿	36,168	▲ 5.2	376	838	9,440	5,049	11,093	6,153	68	139	768	2,019	224
7.中国	11,866	▲ 38.6	0	198	4,612	3,383	1,049	1,773	97	63	231	260	200
8.四国	6,612	▲ 45.3	0	0	3,679	1,576	222	585	126	0	38	110	277
9.九州・沖縄	18,234	▲ 42.7	77	160	5,043	3,387	3,995	3,731	265	186	19	1,236	134

注1) 機械装置等工事については、平成12年度より新たに調査を実施している。

注2) 地域別区分

東北 : 青森県、岩手県、宮城県、秋田県、山形県、福島県  
 関東 : 茨城県、栃木県、群馬県、埼玉県、千葉県、東京都、神奈川県、山梨県、長野県  
 北陸 : 新潟県、富山県、石川県、福井県  
 中部 : 岐阜県、静岡県、愛知県、三重県  
 近畿 : 滋賀県、京都府、大阪府、兵庫県、奈良県、和歌山県  
 中国 : 鳥取県、島根県、岡山県、広島県、山口県  
 四国 : 徳島県、香川県、愛媛県、高知県  
 九州・沖縄 : 福岡県、佐賀県、長崎県、熊本県、大分県、宮崎県、鹿児島県、沖縄県