

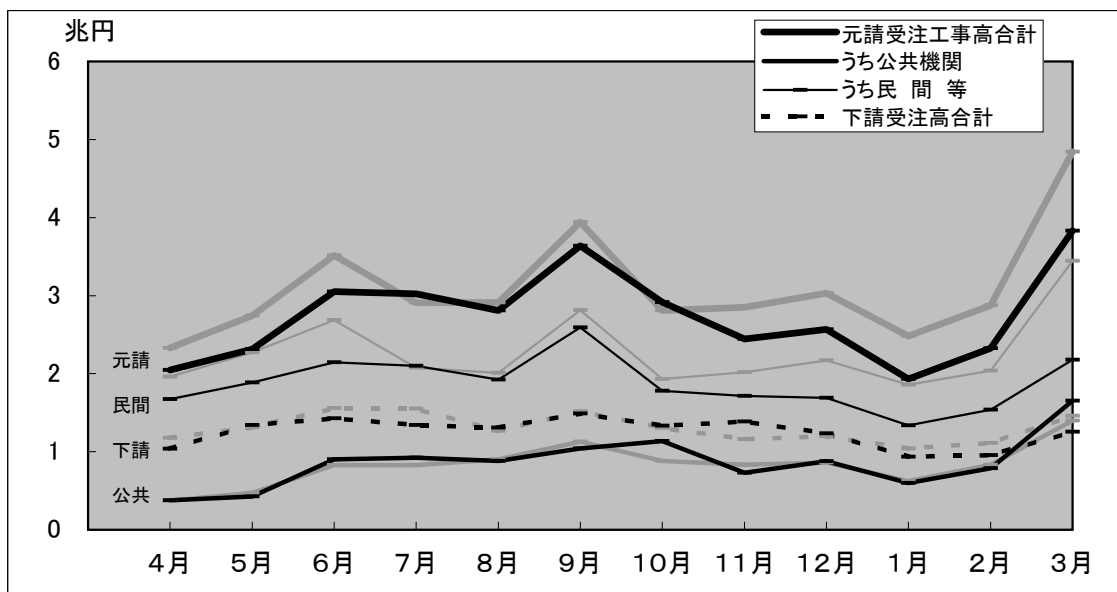
# 建設工事受注動態統計調査報告

平成21年3月分及び平成20年度分

Monthly Report on

Current Survey of Orders Received for Construction

受注高の推移(平成20年度)



(グラフ中の淡色の線は、平成19年度の推移)

「建設工事受注動態統計調査」は、平成12年度から開始した統計であり、従来の「公共工事着工統計調査」、「民間土木工事着工調査」及び「建設工事受注調査」の3統計を再編・統合したものである。

4月分は6月9日公表予定

※問い合わせ先

国土交通省 総合政策局 建設統計室  
電話 代表:03-5253-8111  
担当者 下岡(課長補佐) 内線 28-621  
佐藤(係長) 内線 28-622  
小山 内線 28-623  
岩井 内線 28-624

## 建設工事受注動態統計調査報告（平成21年3月分）

### 受注高

3月の受注高は5兆846億円で、前年同月比19.3%減少した。うち元請受注高は3兆8,298億円で、同21.0%減少し、下請受注高は1兆2,549億円で、同14.0%減少した。

元請受注高のうち公共機関からの受注高は1兆6,536億円で、同18.1%増加し、民間等からの受注高は2兆1,761億円で、同36.8%減少した。

注1) 下請受注高は、2次下請以下も含む。

注2) 四捨五入により億円単位の値としたため、各項目の合計は必ずしも総計と一致しない。

#### 1. 受注高

3月の受注高は、5兆846億円。

・前年同月比 19.3%減, 5か月連続の減少。

##### 1) 元・下請別 (資料編, 表I-1参照)

元請受注高は、3兆8,298億円。(前年同月比 21.0%減, 5か月連続の減少)

下請受注高は、1兆2,549億円。(同 14.0%減, 3か月連続の減少)

##### 2) 業種別 (資料編, 表I-2参照)

総合工事業は、3兆5,350億円。(同 24.1%減, 5か月連続の減少)

職別工事業は、3,777億円。(同 14.7%減, 5か月ぶりの減少)

設備工事業は、1兆1,720億円。(同 2.8%減, 3か月連続の減少)

#### 2. 元請受注高

3月の元請受注高は、3兆8,298億円。

・前年同月比 21.0%減, 5か月連続の減少。

##### 1) 発注者別 (資料編, 表I-1参照)

公共機関からは、1兆6,536億円。(同 18.1%増, 3か月ぶりの増加)

民間等からは、2兆1,761億円。(同 36.8%減, 8か月連続の減少)

##### 2) 工事種類別 (資料編, 表I-1参照)

土木工事は、1兆5,765億円。(同 4.6%増, 2か月連続の増加)

建築工事は、1兆8,904億円。(同 37.2%減, 5か月連続の減少)

機械装置等工事は、3,629億円。(同 10.8%増, 7か月ぶりの増加)

※ 建築工事には建築設備工事を含む。

##### 3) 業種別 (資料編, 表I-2参照)

総合工事業は、3兆398億円。(同 25.3%減, 5か月連続の減少)

職別工事業は、1,000億円。(同 0.0%増, 2か月連続の増加)

設備工事業は、6,899億円。(同 1.7%増, 3か月ぶりの増加)

## 建設工事受注動態統計調査報告（平成21年3月分）

### 公共機関からの受注工事（1件500万円以上の工事）

3月の公共機関からの受注工事額は1兆5,898億円で、前年同月比18.1%増加した。うち「国の機関」からは9,245億円で、同16.8%増加し、「地方の機関」からは6,653億円で、同19.8%増加した。

3月の公共機関からの受注工事額は、1兆5,898億円。

・前年同月比 18.1%増、3か月ぶりの増加。

#### 1. 発注機関別（資料編、表Ⅱ－1参照）

##### 1) 国の機関

「国の機関」からの受注工事額は、9,245億円であった。

・前年同月比 16.8%増、5か月ぶりの増加。

① 国は、6,608億円。（同 27.4%増、3か月ぶりの増加）

② 独立行政法人は、1,506億円。

③ 政府関連企業等は、1,131億円。

※ 国以外の機関（再掲：②～③）は、2,637億円。（同 3.2%減、5か月連続の減少）

##### 2) 地方の機関

「地方の機関」からの受注工事額は、6,653億円であった。

・前年同月比 19.8%増、2か月連続の増加。

① 都道府県は、3,483億円。（同 19.0%増、5か月ぶりの増加）

② 市区町村は、2,260億円。（同 11.6%増、2か月連続の増加）

③ 地方公営企業は、625億円。（同 43.4%増、先月の減少から再び増加）

④ その他は、285億円。（同 74.2%増、4か月連続の増加）

#### 2. 工事分類別（資料編、表Ⅱ－2. 1）参照）

工事分類別にみると、受注工事額の多いのは「道路工事」5,905億円、「治山・治水」2,073億円、「教育・病院」1,826億円であった。

#### 3. 発注機関別・工事分類別（資料編、表Ⅱ－2. 1）参照）

発注機関別・工事分類別にみると、受注工事額の多いのは、国の「道路工事」3,336億円、都道府県の「道路工事」1,397億円、国の「治山・治水」1,089億円であった。

---

（注） 発注機関の区分、発注機関分類等の見直しに伴い、「独立行政法人」、「政府関連企業等」の前年同月比が算出できなくなったため、これらの合計を「国以外の機関」として再掲している。

## 建設工事受注動態統計調査報告（平成21年3月分）

### 民間等からの受注工事

#### 1. 建築工事・建築設備工事（1件5億円以上の工事）

3月の建築工事及び建築設備工事の受注工事額は5,987億円で、前年同月比56.8%減少した。

3月の建築工事及び建築設備工事の受注工事額は、5,987億円。

・前年同月比 56.8%減、5か月連続の減少。

##### 1) 発注者別（資料編，表Ⅲ－1. 1）参照）

- ① 農林漁業は、7億円。
- ② 鉱業，採石業，砂利採取業，建設業は、334億円。（同 383.0%増，8か月ぶりの増加）
- ③ 製造業は、920億円。（同 67.9%減，5か月連続の減少）
- ④ 電気・ガス・熱供給・水道業は、123億円。（同 48.8%減，先月の増加から再び減少）
- ⑤ 運輸業，郵便業は、387億円。（同 27.3%減，先月の増加から再び減少）
- ⑥ 情報通信業は、44億円。（同 33.5%減，4か月ぶりの減少）
- ⑦ 卸売業，小売業は、660億円。（同 39.3%減，2か月連続の減少）
- ⑧ 金融業，保険業は、418億円。（同 128.2%増，先月の減少から再び増加）
- ⑨ 不動産業は、1,304億円。（同 80.5%減，8か月連続の減少）
- ⑩ サービス業は、1,585億円。（同 12.6%減，先月の増加から再び減少）
- ⑪ その他は、206億円。（同 33.4%減，6か月連続の減少）

##### 2) 工事種類別（資料編，表Ⅲ－2参照）

工事種類別にみると，受注工事額の多いのは「住宅」1,484億円，「事務所」1,392億円，「医療・福祉施設」818億円であった。

##### 3) 発注者別・工事種類別（資料編，表Ⅲ－2参照）

発注者別・工事種類別にみると，受注工事額の多いのは，不動産業の「住宅」1,079億円，サービス業の「医療・福祉施設」669億円，製造業の「工場・発電所」634億円であった。

---

(注1) 日本標準産業分類の改訂（第11回改訂）に準拠し，発注者分類を平成15年4月分から変更し，この変更に合わせて，平成12年度から平成14年度までのデータについて再計算を行っている。

(注2) 日本標準産業分類の改訂（第12回改訂）に準拠し，発注者分類の名称を平成20年4月分から変更を行った。

○鉱業，建設業 → 鉱業，採石業，砂利採取業，建設業    ○運輸業 → 運輸業，郵便業  
○卸売・小売業 → 卸売業，小売業    ○金融・保険業 → 金融業，保険業

## 建設工事受注動態統計調査報告（平成21年3月分）

### 民間等からの受注工事（つづき）

#### 2. 土木工事及び機械装置等工事（1件500万円以上の工事）

3月の土木工事及び機械装置等工事の受注工事額は4,403億円で、前年同月比4.2%減少した。

3月の土木工事及び機械装置等工事の受注工事額は、4,403億円。

・前年同月比 4.2%減、先月の増加から再び減少。

##### 1) 発注者別（資料編，表Ⅲ－1. 2）参照）

- ① 農林漁業は、6億円。（同 169.0%増，3か月連続の増加）
- ② 鉱業，採石業，砂利採取業，建設業は，97億円。（同 13.5%増，3か月連続の増加）
- ③ 製造業は，973億円。（同 14.6%減，3か月連続の減少）
- ④ 電気・ガス・熱供給・水道業は，1,346億円。（同 60.1%増，6か月ぶりの増加）
- ⑤ 運輸業，郵便業は，1,230億円。（同 17.7%減，6か月ぶりの減少）
- ⑥ 情報通信業は，281億円。（同 8.7%減，先月の増加から再び減少）
- ⑦ 卸売業，小売業は，36億円。（同 59.1%減，3か月連続の減少）
- ⑧ 金融業，保険業は，11億円。（同 75.1%減，2か月連続の減少）
- ⑨ 不動産業は，169億円。（同 2.4%減，10か月連続の減少）
- ⑩ サービス業は，227億円。（同 39.2%減，8か月連続の減少）
- ⑪ その他は，25億円。（同 40.3%減，7か月連続の減少）

##### 2) 工事種類別（資料編，表Ⅲ－2参照）

工事種類別にみると，受注工事額の多いのは「機械装置等工事」1,807億円，「鉄道工事」1,013億円，「その他の土木工事」569億円であった。

##### 3) 発注者別・工事種類別（資料編，表Ⅲ－2参照）

発注者別・工事種類別にみると，受注工事額の多いのは，運輸業，郵便業の「鉄道工事」1,009億円，電気・ガス・熱供給・水道業の「機械装置等工事」810億円，製造業の「機械装置等工事」654億円であった。

---

（注1） 日本標準産業分類の改訂（第11回改訂）に準拠し，発注者分類を平成15年4月分から変更し，この変更に合わせて，平成12年度から平成14年度までのデータについて再計算を行っている。

（注2） 日本標準産業分類の改訂（第12回改訂）に準拠し，発注者分類の名称を平成20年4月分から変更を行った。

○鉱業，建設業 → 鉱業，採石業，砂利採取業，建設業    ○運輸業 → 運輸業，郵便業  
○卸売・小売業 → 卸売業，小売業    ○金融・保険業 → 金融業，保険業



## I. 受注高の対前年同月比

## I-1. 工事種別別受注高前年同月比時系列表

(単位：%)

|               | 受注高合計  |        |        |                     |        |        |             |        |        |             |        |        |            |        |        |        |        |        |                     |        |  |             |  |
|---------------|--------|--------|--------|---------------------|--------|--------|-------------|--------|--------|-------------|--------|--------|------------|--------|--------|--------|--------|--------|---------------------|--------|--|-------------|--|
|               | 元請受注高  |        |        |                     |        |        |             |        |        |             |        |        | 下請受注高      |        |        |        |        |        |                     |        |  |             |  |
|               | 土木工事   |        |        | 建築工事・<br>建築設備<br>工事 |        |        | 機械装置等<br>工事 |        |        | 公共機関からの受注工事 |        |        | 民間等からの受注工事 |        |        | 土木工事   |        |        | 建築工事・<br>建築設備<br>工事 |        |  | 機械装置等<br>工事 |  |
| H18年度         | ▲ 5.4  | ▲ 10.6 | ▲ 2.3  | ▲ 8.0               | ▲ 4.6  | ▲ 8.8  | ▲ 3.1       | 0.4    | ▲ 13.4 | ▲ 14.6      | ▲ 10.8 | ▲ 9.4  | ▲ 0.8      | 4.9    | ▲ 2.2  | 3.9    | ▲ 7.1  | ▲ 14.4 | ▲ 0.6               | ▲ 20.5 |  |             |  |
| H19年度         | 1.8    | ▲ 0.6  | 0.2    | 24.3                | 4.0    | 0.5    | 2.3         | 33.3   | 1.1    | 0.1         | ▲ 1.4  | 22.1   | 5.1        | 1.3    | 2.7    | 36.9   | ▲ 3.1  | ▲ 3.1  | ▲ 4.6               | 7.2    |  |             |  |
| H20年度         | ▲ 9.4  | ▲ 2.2  | ▲ 12.6 | ▲ 10.2              | ▲ 11.7 | 1.3    | ▲ 17.1      | ▲ 15.7 | 3.7    | 2.4         | 17.1   | ▲ 23.9 | ▲ 17.3     | ▲ 0.9  | ▲ 20.7 | ▲ 13.4 | ▲ 3.9  | ▲ 10.1 | ▲ 1.9               | 2.7    |  |             |  |
| H19. 4～H20. 3 | 1.8    | ▲ 0.6  | 0.2    | 24.3                | 4.0    | 0.5    | 2.3         | 33.3   | 1.1    | 0.1         | ▲ 1.4  | 22.1   | 5.1        | 1.3    | 2.7    | 36.9   | ▲ 3.1  | ▲ 3.1  | ▲ 4.6               | 7.2    |  |             |  |
| H20. 4～H21. 3 | ▲ 9.4  | ▲ 2.2  | ▲ 12.6 | ▲ 10.2              | ▲ 11.7 | 1.3    | ▲ 17.1      | ▲ 15.7 | 3.7    | 2.4         | 17.1   | ▲ 23.9 | ▲ 17.3     | ▲ 0.9  | ▲ 20.7 | ▲ 13.4 | ▲ 3.9  | ▲ 10.1 | ▲ 1.9               | 2.7    |  |             |  |
| H18年          | ▲ 6.0  | ▲ 12.7 | ▲ 2.4  | ▲ 5.2               | ▲ 5.7  | ▲ 13.1 | ▲ 2.3       | ▲ 0.7  | ▲ 18.1 | ▲ 20.4      | ▲ 12.9 | ▲ 7.1  | 0.2        | 6.9    | ▲ 1.0  | 1.6    | ▲ 6.6  | ▲ 12.1 | ▲ 2.6               | ▲ 12.1 |  |             |  |
| H19年          | 0.7    | ▲ 2.9  | 0.8    | 13.8                | 2.2    | ▲ 2.3  | 1.6         | 25.5   | ▲ 2.7  | ▲ 5.3       | ▲ 0.7  | 19.8   | 4.0        | 3.7    | 1.8    | 27.3   | ▲ 2.5  | ▲ 4.3  | ▲ 1.1               | ▲ 5.9  |  |             |  |
| H20年          | ▲ 4.2  | ▲ 0.6  | ▲ 6.3  | ▲ 0.6               | ▲ 4.7  | 3.2    | ▲ 8.1       | ▲ 5.5  | 3.8    | 5.1         | 8.4    | ▲ 21.7 | ▲ 7.7      | ▲ 0.3  | ▲ 9.9  | ▲ 0.6  | ▲ 3.0  | ▲ 9.0  | ▲ 2.1               | 10.3   |  |             |  |
| H20. 1～H20. 3 | 1.3    | 2.7    | ▲ 2.1  | 24.0                | 5.4    | 6.3    | 2.3         | 28.8   | 6.8    | 10.1        | ▲ 1.5  | ▲ 1.1  | 4.9        | ▲ 0.7  | 2.7    | 38.7   | ▲ 8.6  | ▲ 6.6  | ▲ 12.6              | 14.2   |  |             |  |
| H21. 1～H21. 3 | ▲ 18.7 | ▲ 3.2  | ▲ 26.5 | ▲ 17.8              | ▲ 20.7 | ▲ 0.5  | ▲ 31.2      | ▲ 18.5 | 6.3    | 0.6         | 31.7   | ▲ 10.3 | ▲ 31.2     | ▲ 2.8  | ▲ 37.8 | ▲ 20.4 | ▲ 12.9 | ▲ 11.2 | ▲ 13.1              | ▲ 16.1 |  |             |  |
| H20. 1～3      | 1.3    | 2.7    | ▲ 2.1  | 24.0                | 5.4    | 6.3    | 2.3         | 28.8   | 6.8    | 10.1        | ▲ 1.5  | ▲ 1.1  | 4.9        | ▲ 0.7  | 2.7    | 38.7   | ▲ 8.6  | ▲ 6.6  | ▲ 12.6              | 14.2   |  |             |  |
| H20. 4～6      | ▲ 11.3 | 0.8    | ▲ 15.6 | ▲ 10.4              | ▲ 13.7 | 4.7    | ▲ 19.5      | ▲ 16.3 | 1.9    | 8.7         | ▲ 11.3 | ▲ 2.5  | ▲ 17.5     | ▲ 0.1  | ▲ 20.2 | ▲ 18.7 | ▲ 6.0  | ▲ 6.2  | ▲ 6.9               | 1.8    |  |             |  |
| H20. 7～9      | ▲ 3.4  | ▲ 4.8  | ▲ 2.3  | ▲ 6.4               | ▲ 3.0  | 2.1    | ▲ 3.7       | ▲ 14.8 | ▲ 0.4  | 3.2         | 6.7    | ▲ 43.1 | ▲ 4.0      | 0.0    | ▲ 4.9  | ▲ 3.2  | ▲ 4.5  | ▲ 20.2 | 0.8                 | 11.9   |  |             |  |
| H20. 10～12    | ▲ 3.9  | ▲ 0.6  | ▲ 5.2  | ▲ 6.3               | ▲ 8.9  | ▲ 0.2  | ▲ 12.5      | ▲ 13.5 | 6.4    | ▲ 0.0       | 42.1   | ▲ 21.3 | ▲ 15.3     | ▲ 0.6  | ▲ 18.5 | ▲ 11.1 | 8.0    | ▲ 1.6  | 12.7                | 13.8   |  |             |  |
| H21. 1～3      | ▲ 18.7 | ▲ 3.2  | ▲ 26.5 | ▲ 17.8              | ▲ 20.7 | ▲ 0.5  | ▲ 31.2      | ▲ 18.5 | 6.3    | 0.6         | 31.7   | ▲ 10.3 | ▲ 31.2     | ▲ 2.8  | ▲ 37.8 | ▲ 20.4 | ▲ 12.9 | ▲ 11.2 | ▲ 13.1              | ▲ 16.1 |  |             |  |
| 平成19年 4月      | 5.4    | ▲ 8.4  | 9.8    | 18.6                | 8.0    | ▲ 4.0  | 10.4        | 32.4   | ▲ 3.3  | ▲ 8.1       | ▲ 2.1  | 54.0   | 10.5       | ▲ 0.3  | 11.2   | 28.7   | 0.5    | ▲ 15.4 | 8.8                 | ▲ 0.6  |  |             |  |
| 5月            | 7.4    | ▲ 0.9  | 7.5    | 31.1                | 14.8   | 2.6    | 14.6        | 50.4   | 3.9    | 5.9         | ▲ 2.2  | 13.0   | 17.3       | ▲ 1.1  | 16.1   | 56.9   | ▲ 5.2  | ▲ 5.7  | ▲ 6.1               | 2.1    |  |             |  |
| 6月            | 13.0   | 3.3    | 15.7   | 24.4                | 12.8   | 0.6    | 15.2        | 39.2   | 1.6    | ▲ 3.5       | 9.0    | 19.6   | 16.8       | 7.4    | 16.1   | 43.8   | 13.6   | 9.3    | 17.0                | 2.2    |  |             |  |
| 7月            | 6.7    | 9.5    | 0.6    | 46.8                | 0.8    | 0.5    | ▲ 5.1       | 55.4   | 0.4    | ▲ 5.1       | 5.6    | 56.4   | 0.9        | 11.9   | ▲ 6.3  | 55.1   | 20.0   | 29.4   | 13.5                | 31.6   |  |             |  |
| 8月            | ▲ 5.1  | ▲ 6.0  | ▲ 5.3  | ▲ 0.2               | ▲ 5.6  | ▲ 5.3  | ▲ 5.9       | ▲ 3.7  | ▲ 8.3  | ▲ 8.6       | ▲ 12.3 | 12.9   | ▲ 4.3      | 3.2    | ▲ 4.9  | ▲ 8.7  | ▲ 4.0  | ▲ 7.6  | ▲ 3.8               | 7.1    |  |             |  |
| 9月            | 4.0    | ▲ 1.7  | 2.7    | 38.7                | 2.6    | ▲ 2.3  | 0.3         | 43.6   | ▲ 8.6  | ▲ 9.2       | ▲ 26.2 | 46.9   | 7.8        | 15.2   | 3.8    | 41.8   | 8.1    | 0.2    | 9.2                 | 27.7   |  |             |  |
| 10月           | ▲ 8.5  | ▲ 9.2  | ▲ 13.0 | 25.3                | ▲ 4.9  | ▲ 7.6  | ▲ 10.2      | 41.3   | ▲ 5.8  | ▲ 9.4       | 1.1    | 18.0   | ▲ 4.5      | ▲ 2.8  | ▲ 11.3 | 48.8   | ▲ 15.3 | ▲ 12.2 | ▲ 18.5              | ▲ 6.8  |  |             |  |
| 11月           | ▲ 1.9  | ▲ 1.8  | ▲ 5.4  | 23.4                | 6.0    | 2.6    | 3.9         | 33.5   | 8.8    | 4.6         | 5.7    | 68.0   | 4.8        | ▲ 1.5  | 3.7    | 23.9   | ▲ 17.2 | ▲ 10.6 | ▲ 23.0              | 3.4    |  |             |  |
| 12月           | ▲ 2.2  | ▲ 0.8  | ▲ 4.4  | 10.5                | 1.2    | ▲ 0.2  | ▲ 1.1       | 27.5   | 10.7   | 7.5         | 28.9   | ▲ 2.1  | ▲ 2.2      | ▲ 14.7 | ▲ 3.6  | 40.4   | ▲ 9.8  | ▲ 1.9  | ▲ 12.2              | ▲ 18.7 |  |             |  |
| 平成20年 1月      | ▲ 0.8  | 2.2    | ▲ 8.5  | 49.3                | 5.4    | 10.9   | ▲ 4.6       | 72.8   | 8.5    | 11.7        | 0.3    | 3.6    | 4.5        | 9.6    | ▲ 5.1  | 96.0   | ▲ 13.2 | ▲ 13.4 | ▲ 16.7              | 11.3   |  |             |  |
| 2月            | 6.2    | 9.8    | 2.0    | 24.4                | 10.5   | 17.1   | 5.3         | 26.8   | 21.1   | 33.1        | ▲ 2.7  | ▲ 14.4 | 6.7        | ▲ 9.3  | 6.3    | 36.3   | ▲ 3.5  | ▲ 5.6  | ▲ 5.8               | 19.2   |  |             |  |
| 3月            | ▲ 0.3  | ▲ 1.1  | ▲ 0.8  | 7.4                 | 2.6    | ▲ 1.0  | 4.2         | 5.3    | ▲ 0.9  | ▲ 1.0       | ▲ 1.6  | 2.5    | 4.1        | ▲ 1.0  | 4.8    | 6.4    | ▲ 8.9  | ▲ 1.5  | ▲ 14.3              | 12.7   |  |             |  |
| 平成20年 4月      | ▲ 12.1 | 2.8    | ▲ 17.8 | ▲ 8.5               | ▲ 12.1 | 4.8    | ▲ 18.0      | ▲ 10.7 | 1.4    | 10.1        | ▲ 15.6 | ▲ 18.9 | ▲ 14.7     | 0.4    | ▲ 18.2 | ▲ 9.0  | ▲ 12.0 | ▲ 0.7  | ▲ 17.3              | ▲ 4.7  |  |             |  |
| 5月            | ▲ 9.9  | ▲ 10.6 | ▲ 9.3  | ▲ 12.2              | ▲ 15.7 | ▲ 11.7 | ▲ 16.7      | ▲ 17.7 | ▲ 10.0 | ▲ 20.2      | 5.4    | 23.6   | ▲ 17.0     | ▲ 1.7  | ▲ 18.4 | ▲ 22.8 | 2.2    | ▲ 9.1  | 8.0                 | ▲ 0.1  |  |             |  |
| 6月            | ▲ 11.7 | 8.2    | ▲ 19.0 | ▲ 9.8               | ▲ 13.3 | 15.9   | ▲ 22.6      | ▲ 18.8 | 8.8    | 26.0        | ▲ 17.5 | ▲ 10.3 | ▲ 20.1     | 0.8    | ▲ 23.2 | ▲ 20.5 | ▲ 8.3  | ▲ 7.6  | ▲ 10.7              | 8.7    |  |             |  |
| 7月            | ▲ 2.0  | ▲ 10.2 | 6.7    | ▲ 27.0              | 4.0    | 3.3    | 11.2        | ▲ 34.2 | 11.2   | 11.8        | 29.4   | ▲ 50.3 | 1.2        | ▲ 11.3 | 8.8    | ▲ 29.8 | ▲ 13.4 | ▲ 33.4 | ▲ 1.9               | ▲ 11.9 |  |             |  |
| 8月            | ▲ 1.5  | 1.6    | ▲ 7.0  | 26.4                | ▲ 3.6  | 6.2    | ▲ 11.8      | 22.5   | ▲ 2.2  | 1.4         | ▲ 8.8  | ▲ 14.4 | ▲ 4.2      | 17.0   | ▲ 12.2 | 36.0   | 3.2    | ▲ 8.9  | 4.3                 | 33.9   |  |             |  |
| 9月            | ▲ 6.1  | ▲ 5.0  | ▲ 5.7  | ▲ 11.2              | ▲ 7.7  | ▲ 1.8  | ▲ 8.2       | ▲ 21.9 | ▲ 7.5  | ▲ 1.6       | 1.5    | ▲ 52.6 | ▲ 7.8      | ▲ 2.2  | ▲ 9.1  | ▲ 4.6  | ▲ 1.9  | ▲ 13.9 | 0.5                 | 16.5   |  |             |  |
| 10月           | 3.2    | 1.1    | 5.2    | ▲ 0.2               | 3.7    | 12.3   | 3.6         | ▲ 18.1 | 28.9   | 18.0        | 85.2   | ▲ 2.0  | ▲ 7.8      | ▲ 1.5  | ▲ 6.1  | ▲ 22.2 | 2.1    | ▲ 20.5 | 8.5                 | 54.3   |  |             |  |
| 11月           | ▲ 4.5  | ▲ 0.9  | ▲ 4.2  | ▲ 16.8              | ▲ 14.4 | ▲ 10.9 | ▲ 15.5      | ▲ 17.7 | ▲ 12.7 | ▲ 15.2      | 8.5    | ▲ 33.8 | ▲ 15.1     | ▲ 0.9  | ▲ 17.9 | ▲ 11.7 | 19.8   | 22.0   | 24.5                | ▲ 14.3 |  |             |  |
| 12月           | ▲ 10.1 | ▲ 2.3  | ▲ 15.0 | ▲ 2.2               | ▲ 15.3 | ▲ 2.7  | ▲ 23.0      | ▲ 2.7  | 1.9    | ▲ 4.1       | 31.7   | ▲ 27.3 | ▲ 22.2     | 0.7    | ▲ 29.0 | 4.7    | 3.0    | ▲ 1.4  | 5.8                 | ▲ 0.6  |  |             |  |
| 平成21年 1月      | ▲ 18.6 | ▲ 9.4  | ▲ 21.9 | ▲ 25.1              | ▲ 22.1 | ▲ 11.7 | ▲ 25.7      | ▲ 29.7 | ▲ 4.4  | ▲ 12.6      | 22.7   | ▲ 2.5  | ▲ 28.1     | ▲ 10.1 | ▲ 30.6 | ▲ 34.4 | ▲ 10.2 | ▲ 4.3  | ▲ 12.6              | ▲ 13.7 |  |             |  |
| 2月            | ▲ 17.7 | ▲ 4.2  | ▲ 21.2 | ▲ 38.3              | ▲ 19.1 | 0.0    | ▲ 25.4      | ▲ 41.4 | ▲ 5.5  | ▲ 12.9      | 17.6   | 11.0   | ▲ 24.7     | 31.5   | ▲ 30.3 | ▲ 49.0 | ▲ 14.0 | ▲ 15.4 | ▲ 10.0              | ▲ 31.3 |  |             |  |
| 3月            | ▲ 19.3 | 0.8    | ▲ 32.2 | 5.9                 | ▲ 21.0 | 4.6    | ▲ 37.2      | 10.8   | 18.1   | 14.6        | 45.0   | ▲ 22.0 | ▲ 36.8     | ▲ 17.2 | ▲ 45.4 | 23.9   | ▲ 14.0 | ▲ 13.2 | ▲ 15.7              | ▲ 5.4  |  |             |  |

注)資料編における「I. 受注高」は、建設業者が受注した全ての工事の総受注高であり、平成12年度より「建設工事受注動態統計調査」として新たに実施している調査内容である。

## I. 受注高

## I-2. 業者所在地域別・業種別受注高

平成21年 3月分

(単位:百万円, %)

|       | 業種計   | 合計        |        | 元請受注高     |        |           |        |           |         | 下請受注高     |        |
|-------|-------|-----------|--------|-----------|--------|-----------|--------|-----------|---------|-----------|--------|
|       |       | 前年同月比     | 前年同月比  | 公共機関      |        | 民間等       |        | 前年同月比     | 前年同月比   |           |        |
|       |       |           |        | 前年同月比     | 前年同月比  | 前年同月比     | 前年同月比  |           |         |           |        |
| 全国計   | 業種計   | 5,084,637 | ▲ 19.3 | 3,829,753 | ▲ 21.0 | 1,653,630 | 18.1   | 2,176,123 | ▲ 36.8  | 1,254,884 | ▲ 14.0 |
|       | 総合工事業 | 3,534,986 | ▲ 24.1 | 3,039,841 | ▲ 25.3 | 1,446,476 | 20.1   | 1,593,366 | ▲ 44.3  | 495,145   | ▲ 15.8 |
|       | 職別工事業 | 377,691   | ▲ 14.7 | 99,977    | 0.0    | 39,747    | 21.5   | 60,230    | ▲ 10.4  | 277,714   | ▲ 19.0 |
|       | 設備工事業 | 1,171,960 | ▲ 2.8  | 689,935   | 1.7    | 167,408   | 2.7    | 522,528   | 1.4     | 482,025   | ▲ 8.7  |
| 北海道   | 業種計   | 167,514   | 0.0    | 136,446   | 16.3   | 110,578   | 37.5   | 25,868    | ▲ 29.8  | 31,068    | ▲ 38.1 |
|       | 総合工事業 | 137,564   | 1.1    | 122,894   | 11.5   | 103,241   | 34.0   | 19,653    | ▲ 40.6  | 14,670    | ▲ 43.3 |
|       | 職別工事業 | 3,125     | 9.4    | 1,024     | 285.8  | 139       | ▲ 34.9 | 885       | 1,594.7 | 2,101     | ▲ 18.9 |
|       | 設備工事業 | 26,825    | ▲ 6.0  | 12,528    | 83.2   | 7,199     | 128.7  | 5,330     | 44.4    | 14,297    | ▲ 34.1 |
| 東北    | 業種計   | 220,633   | ▲ 3.8  | 162,687   | ▲ 3.0  | 102,555   | 8.0    | 60,132    | ▲ 17.4  | 57,947    | ▲ 6.0  |
|       | 総合工事業 | 167,454   | ▲ 1.8  | 141,031   | ▲ 1.4  | 96,394    | 7.4    | 44,637    | ▲ 16.2  | 26,423    | ▲ 3.8  |
|       | 職別工事業 | 23,836    | 2.8    | 2,829     | 2.8    | 1,508     | 76.6   | 1,320     | ▲ 30.4  | 21,007    | 2.8    |
|       | 設備工事業 | 29,344    | ▲ 17.8 | 18,827    | ▲ 14.5 | 4,652     | 6.7    | 14,175    | ▲ 19.7  | 10,517    | ▲ 23.3 |
| 関東    | 業種計   | 2,707,499 | ▲ 20.6 | 2,112,722 | ▲ 22.4 | 793,015   | 22.1   | 1,319,707 | ▲ 36.3  | 594,777   | ▲ 13.5 |
|       | 総合工事業 | 1,881,317 | ▲ 25.8 | 1,651,302 | ▲ 27.6 | 699,639   | 27.6   | 951,663   | ▲ 45.1  | 230,015   | ▲ 9.3  |
|       | 職別工事業 | 194,153   | ▲ 14.7 | 51,956    | ▲ 1.0  | 15,799    | 4.5    | 36,157    | ▲ 3.2   | 142,197   | ▲ 18.8 |
|       | 設備工事業 | 632,029   | ▲ 2.5  | 409,464   | 5.1    | 77,578    | ▲ 9.8  | 331,886   | 9.4     | 222,565   | ▲ 14.1 |
| 北陸    | 業種計   | 236,478   | ▲ 12.9 | 159,653   | ▲ 5.5  | 104,136   | 21.5   | 55,517    | ▲ 33.2  | 76,825    | ▲ 25.0 |
|       | 総合工事業 | 164,587   | ▲ 11.0 | 125,631   | ▲ 7.2  | 76,196    | ▲ 2.6  | 49,435    | ▲ 13.5  | 38,956    | ▲ 21.3 |
|       | 職別工事業 | 16,642    | ▲ 43.9 | 2,723     | ▲ 40.5 | 1,362     | ▲ 38.6 | 1,360     | ▲ 42.2  | 13,920    | ▲ 44.5 |
|       | 設備工事業 | 55,249    | ▲ 2.7  | 31,299    | 8.2    | 26,577    | 401.5  | 4,721     | ▲ 80.0  | 23,950    | ▲ 14.0 |
| 中部    | 業種計   | 358,596   | ▲ 24.0 | 250,609   | ▲ 16.8 | 105,273   | 7.0    | 145,336   | ▲ 28.4  | 107,987   | ▲ 36.6 |
|       | 総合工事業 | 248,198   | ▲ 24.1 | 203,086   | ▲ 17.8 | 95,303    | 7.3    | 107,783   | ▲ 31.9  | 45,112    | ▲ 43.5 |
|       | 職別工事業 | 48,186    | ▲ 17.0 | 9,692     | ▲ 19.0 | 4,139     | 49.7   | 5,553     | ▲ 39.7  | 38,495    | ▲ 16.4 |
|       | 設備工事業 | 62,211    | ▲ 28.2 | 37,831    | ▲ 10.3 | 5,831     | ▲ 13.7 | 32,000    | ▲ 9.7   | 24,381    | ▲ 45.2 |
| 近畿    | 業種計   | 869,068   | ▲ 25.3 | 640,719   | ▲ 32.8 | 202,856   | 8.3    | 437,864   | ▲ 42.8  | 228,349   | 8.6    |
|       | 総合工事業 | 573,347   | ▲ 36.2 | 502,755   | ▲ 38.8 | 166,484   | 9.7    | 336,271   | ▲ 49.8  | 70,592    | ▲ 9.4  |
|       | 職別工事業 | 50,155    | ▲ 2.8  | 26,356    | 116.8  | 14,025    | 253.1  | 12,331    | 50.6    | 23,799    | ▲ 39.6 |
|       | 設備工事業 | 245,567   | 15.7   | 111,608   | ▲ 6.5  | 22,347    | ▲ 29.3 | 89,262    | 1.8     | 133,958   | 44.2   |
| 中国    | 業種計   | 182,469   | 1.7    | 132,217   | 8.3    | 83,024    | 60.0   | 49,193    | ▲ 30.0  | 50,251    | ▲ 12.2 |
|       | 総合工事業 | 140,166   | 17.2   | 111,395   | 16.6   | 75,898    | 68.4   | 35,497    | ▲ 29.7  | 28,771    | 19.5   |
|       | 職別工事業 | 7,389     | ▲ 46.1 | 596       | ▲ 90.3 | 277       | ▲ 75.9 | 319       | ▲ 93.6  | 6,792     | ▲ 10.1 |
|       | 設備工事業 | 34,914    | ▲ 24.1 | 20,226    | ▲ 0.9  | 6,849     | 20.8   | 13,377    | ▲ 9.3   | 14,688    | ▲ 42.6 |
| 四国    | 業種計   | 80,858    | ▲ 13.8 | 56,196    | ▲ 10.0 | 31,923    | 5.5    | 24,273    | ▲ 24.6  | 24,662    | ▲ 21.3 |
|       | 総合工事業 | 47,375    | ▲ 28.7 | 37,232    | ▲ 27.4 | 29,360    | 10.8   | 7,872     | ▲ 68.2  | 10,143    | ▲ 33.2 |
|       | 職別工事業 | 10,075    | ▲ 16.7 | 1,835     | ▲ 53.2 | 1,469     | ▲ 47.9 | 366       | ▲ 66.9  | 8,240     | 0.8    |
|       | 設備工事業 | 23,408    | 53.6   | 17,129    | 136.3  | 1,094     | 17.7   | 16,035    | 153.8   | 6,279     | ▲ 21.4 |
| 九州・沖縄 | 業種計   | 261,523   | ▲ 17.7 | 178,505   | ▲ 22.5 | 120,270   | ▲ 1.3  | 58,234    | ▲ 46.3  | 83,018    | ▲ 5.2  |
|       | 総合工事業 | 174,979   | ▲ 19.5 | 144,515   | ▲ 21.0 | 103,961   | 4.9    | 40,554    | ▲ 51.6  | 30,464    | ▲ 11.7 |
|       | 職別工事業 | 24,130    | 0.3    | 2,966     | ▲ 48.0 | 1,028     | ▲ 71.6 | 1,938     | ▲ 6.9   | 21,164    | 15.3   |
|       | 設備工事業 | 62,413    | ▲ 18.3 | 31,023    | ▲ 25.6 | 15,281    | ▲ 20.3 | 15,742    | ▲ 30.2  | 31,390    | ▲ 9.5  |

注) 地域別区分

- 東北 : 青森県, 岩手県, 宮城県, 秋田県, 山形県, 福島県  
 関東 : 茨城県, 栃木県, 群馬県, 埼玉県, 千葉県, 東京都, 神奈川県, 山梨県, 長野県  
 北陸 : 新潟県, 富山県, 石川県, 福井県  
 中部 : 岐阜県, 静岡県, 愛知県, 三重県  
 近畿 : 滋賀県, 京都府, 大阪府, 兵庫県, 奈良県, 和歌山県  
 中国 : 鳥取県, 島根県, 岡山県, 広島県, 山口県  
 四国 : 徳島県, 香川県, 愛媛県, 高知県  
 九州・沖縄 : 福岡県, 佐賀県, 長崎県, 熊本県, 大分県, 宮崎県, 鹿児島県, 沖縄県



## I. 受注高

## I-3. 業者所在都道府県別受注高

平成21年3月分

(単位:百万円, %)

|        | 合計        |        | 元請受注高     |        |           |        | 下請受注高     |        |           |        |
|--------|-----------|--------|-----------|--------|-----------|--------|-----------|--------|-----------|--------|
|        | 前年同月比     | 前年同月比  | 前年同月比     | 前年同月比  | 公共機関      |        | 民間等       |        | 前年同月比     | 前年同月比  |
|        |           |        |           |        | 前年同月比     | 前年同月比  | 前年同月比     | 前年同月比  |           |        |
| T 全国計  | 5,084,637 | ▲ 19.3 | 3,829,753 | ▲ 21.0 | 1,653,630 | 18.1   | 2,176,123 | ▲ 36.8 | 1,254,884 | ▲ 14.0 |
| 1 北海道  | 167,514   | 0.0    | 136,446   | 16.3   | 110,578   | 37.5   | 25,868    | ▲ 29.8 | 31,068    | ▲ 38.1 |
| 2 青森   | 31,128    | ▲ 6.4  | 25,360    | 16.7   | 21,973    | 31.6   | 3,387     | ▲ 32.8 | 5,768     | ▲ 49.9 |
| 3 岩手   | 44,020    | 45.9   | 34,480    | 38.2   | 27,124    | 30.9   | 7,356     | 74.1   | 9,540     | 82.7   |
| 4 宮城   | 74,396    | 0.7    | 48,353    | ▲ 13.6 | 14,136    | ▲ 26.4 | 34,217    | ▲ 6.9  | 26,043    | 45.1   |
| 5 秋田   | 16,331    | ▲ 33.1 | 14,241    | ▲ 21.2 | 11,163    | ▲ 9.7  | 3,078     | ▲ 46.1 | 2,090     | ▲ 67.0 |
| 6 山形   | 22,015    | ▲ 23.3 | 16,046    | ▲ 13.5 | 12,585    | 16.8   | 3,461     | ▲ 55.5 | 5,969     | ▲ 41.3 |
| 7 福島   | 32,744    | ▲ 15.9 | 24,208    | ▲ 15.1 | 15,575    | 2.5    | 8,633     | ▲ 35.2 | 8,536     | ▲ 18.1 |
| 8 茨城   | 17,319    | ▲ 56.6 | 11,707    | ▲ 61.6 | 7,910     | ▲ 54.7 | 3,796     | ▲ 70.7 | 5,612     | ▲ 40.5 |
| 9 栃木   | 35,936    | 18.4   | 19,723    | 5.9    | 8,276     | ▲ 12.0 | 11,448    | 24.3   | 16,212    | 38.2   |
| 10 群馬  | 73,329    | 30.9   | 43,494    | 3.0    | 22,589    | 20.2   | 20,906    | ▲ 10.8 | 29,835    | 116.2  |
| 11 埼玉  | 55,150    | ▲ 28.5 | 35,983    | ▲ 5.1  | 17,649    | 27.7   | 18,334    | ▲ 23.9 | 19,168    | ▲ 51.1 |
| 12 千葉  | 89,995    | 10.7   | 36,866    | ▲ 14.9 | 11,342    | 15.0   | 25,524    | ▲ 23.7 | 53,129    | 39.7   |
| 13 東京  | 2,305,089 | ▲ 21.2 | 1,884,773 | ▲ 22.2 | 683,468   | 26.7   | 1,201,305 | ▲ 36.3 | 420,316   | ▲ 16.0 |
| 14 神奈川 | 72,175    | ▲ 29.8 | 34,432    | ▲ 20.9 | 15,381    | 41.3   | 19,051    | ▲ 41.6 | 37,743    | ▲ 36.3 |
| 15 新潟  | 101,046   | ▲ 26.3 | 65,290    | ▲ 32.4 | 43,409    | ▲ 13.7 | 21,880    | ▲ 52.7 | 35,757    | ▲ 11.7 |
| 16 富山  | 45,185    | ▲ 5.6  | 31,923    | 9.6    | 17,057    | 12.0   | 14,866    | 6.9    | 13,263    | ▲ 29.1 |
| 17 石川  | 34,832    | ▲ 14.8 | 20,044    | 13.6   | 13,366    | 59.8   | 6,678     | ▲ 28.1 | 14,788    | ▲ 36.3 |
| 18 福井  | 55,414    | 21.7   | 42,396    | 66.2   | 30,303    | 156.2  | 12,093    | ▲ 11.6 | 13,018    | ▲ 35.0 |
| 19 山梨  | 20,262    | ▲ 42.9 | 16,858    | ▲ 43.0 | 13,102    | ▲ 16.9 | 3,756     | ▲ 72.8 | 3,404     | ▲ 42.6 |
| 20 長野  | 38,245    | ▲ 39.7 | 28,886    | ▲ 45.8 | 13,298    | ▲ 4.9  | 15,588    | ▲ 60.3 | 9,358     | ▲ 8.0  |
| 21 岐阜  | 79,173    | ▲ 1.3  | 51,522    | ▲ 20.8 | 39,182    | 11.5   | 12,339    | ▲ 58.8 | 27,651    | 82.7   |
| 22 静岡  | 62,763    | ▲ 25.2 | 43,995    | ▲ 14.4 | 17,460    | ▲ 15.5 | 26,535    | ▲ 13.6 | 18,767    | ▲ 42.3 |
| 23 愛知  | 179,481   | ▲ 33.8 | 126,249   | ▲ 21.5 | 31,628    | ▲ 0.6  | 94,621    | ▲ 26.6 | 53,233    | ▲ 51.7 |
| 24 三重  | 37,179    | 2.2    | 28,843    | 20.0   | 17,002    | 58.5   | 11,840    | ▲ 11.1 | 8,336     | ▲ 32.5 |
| 25 滋賀  | 14,830    | ▲ 27.7 | 10,048    | ▲ 7.7  | 4,707     | ▲ 10.4 | 5,340     | ▲ 5.2  | 4,783     | ▲ 50.3 |
| 26 京都  | 25,389    | ▲ 14.7 | 15,699    | ▲ 24.1 | 9,413     | ▲ 26.2 | 6,286     | ▲ 20.6 | 9,690     | 6.6    |
| 27 大阪  | 733,441   | ▲ 26.1 | 548,918   | ▲ 34.3 | 157,595   | 21.2   | 391,323   | ▲ 44.5 | 184,523   | 17.7   |
| 28 兵庫  | 77,613    | ▲ 14.6 | 54,503    | ▲ 13.1 | 24,718    | ▲ 16.4 | 29,785    | ▲ 10.0 | 23,111    | ▲ 17.9 |
| 29 奈良  | 6,776     | ▲ 61.2 | 4,576     | ▲ 67.3 | 2,882     | ▲ 39.2 | 1,694     | ▲ 81.7 | 2,200     | ▲ 36.2 |
| 30 和歌山 | 11,018    | ▲ 8.5  | 6,976     | ▲ 22.4 | 3,540     | ▲ 29.0 | 3,436     | ▲ 14.3 | 4,042     | 32.4   |
| 31 鳥取  | 11,697    | ▲ 4.7  | 9,155     | 0.6    | 7,218     | 25.2   | 1,937     | ▲ 42.0 | 2,542     | ▲ 19.9 |
| 32 島根  | 24,569    | 44.0   | 22,607    | 59.5   | 18,838    | 78.8   | 3,768     | 3.6    | 1,963     | ▲ 32.1 |
| 33 岡山  | 49,804    | ▲ 10.5 | 37,397    | ▲ 13.2 | 22,002    | 58.4   | 15,395    | ▲ 47.3 | 12,407    | ▲ 1.0  |
| 34 広島  | 67,016    | 4.5    | 43,819    | 16.5   | 22,314    | 64.9   | 21,505    | ▲ 10.7 | 23,196    | ▲ 12.6 |
| 35 山口  | 29,383    | ▲ 2.8  | 19,239    | 6.1    | 12,651    | 55.0   | 6,589     | ▲ 34.0 | 10,144    | ▲ 16.1 |
| 36 徳島  | 14,003    | 40.1   | 7,373     | 10.4   | 4,104     | ▲ 17.5 | 3,269     | 92.3   | 6,629     | 99.6   |
| 37 香川  | 17,920    | ▲ 43.7 | 11,906    | ▲ 43.7 | 4,626     | 91.4   | 7,279     | ▲ 61.1 | 6,015     | ▲ 43.8 |
| 38 愛媛  | 37,649    | ▲ 2.4  | 27,848    | 13.4   | 15,697    | 14.9   | 12,151    | 11.4   | 9,801     | ▲ 30.1 |
| 39 高知  | 11,286    | ▲ 15.5 | 9,069     | ▲ 9.8  | 7,496     | ▲ 18.5 | 1,573     | 84.1   | 2,217     | ▲ 32.9 |
| 40 福岡  | 94,274    | ▲ 17.3 | 49,494    | ▲ 36.4 | 25,079    | ▲ 8.9  | 24,415    | ▲ 51.4 | 44,780    | 23.7   |
| 41 佐賀  | 22,588    | ▲ 19.6 | 17,361    | ▲ 12.6 | 11,086    | ▲ 4.0  | 6,275     | ▲ 24.5 | 5,227     | ▲ 36.6 |
| 42 長崎  | 26,313    | 7.7    | 16,200    | ▲ 5.6  | 11,973    | ▲ 14.1 | 4,228     | 31.3   | 10,113    | 39.0   |
| 43 熊本  | 16,631    | ▲ 38.4 | 12,109    | ▲ 35.0 | 8,110     | ▲ 26.5 | 3,999     | ▲ 47.3 | 4,522     | ▲ 45.9 |
| 44 大分  | 23,319    | ▲ 22.9 | 19,612    | ▲ 4.9  | 15,661    | 31.5   | 3,951     | ▲ 54.6 | 3,707     | ▲ 61.5 |
| 45 宮崎  | 27,791    | ▲ 21.0 | 23,488    | ▲ 16.6 | 15,744    | 27.4   | 7,744     | ▲ 51.0 | 4,303     | ▲ 38.6 |
| 46 鹿児島 | 28,871    | ▲ 17.6 | 23,631    | ▲ 16.1 | 18,850    | 0.2    | 4,781     | ▲ 48.9 | 5,240     | ▲ 23.8 |
| 47 沖縄  | 21,736    | ▲ 8.6  | 16,609    | ▲ 16.3 | 13,767    | ▲ 6.7  | 2,841     | ▲ 44.2 | 5,127     | 30.3   |

注) 受注高の少ない集計区分等の数値は、誤差が大きいため利用に当たっては注意して下さい。

## I. 受注高

## I-4. 資本金階層別・業種別受注高

平成21年3月分

(単位:百万円, %)

|             | 合計        |        | 元請受注高     |        |           |        | 下請受注高     |        |           |        |
|-------------|-----------|--------|-----------|--------|-----------|--------|-----------|--------|-----------|--------|
|             | 前年同月比     | 前年同月比  | 前年同月比     | 前年同月比  | 公共機関      |        | 民間等       |        | 前年同月比     | 前年同月比  |
|             |           |        |           |        | 前年同月比     | 前年同月比  | 前年同月比     | 前年同月比  |           |        |
| T 合計        | 5,084,637 | ▲ 19.3 | 3,829,753 | ▲ 21.0 | 1,653,630 | 18.1   | 2,176,123 | ▲ 36.8 | 1,254,884 | ▲ 14.0 |
| 1 個人        | 6,194     | 489.9  | 6,078     | 602.7  | 4         | ▲ 97.8 | 6,074     | 796.1  | 116       | ▲ 37.3 |
| 2 ~1千万円未満   | 56,866    | ▲ 51.0 | 6,854     | ▲ 82.2 | 820       | ▲ 79.5 | 6,034     | ▲ 82.5 | 50,012    | ▲ 35.4 |
| 3 1千万~3億円未満 | 2,011,388 | ▲ 5.6  | 1,261,848 | ▲ 4.9  | 702,269   | 10.9   | 559,579   | ▲ 19.4 | 749,540   | ▲ 6.8  |
| 4 3~20億円未満  | 532,089   | ▲ 13.4 | 377,372   | ▲ 9.7  | 114,060   | ▲ 3.5  | 263,312   | ▲ 12.1 | 154,717   | ▲ 21.4 |
| 5 20億円以上    | 2,478,101 | ▲ 28.0 | 2,177,602 | ▲ 28.9 | 836,478   | 29.7   | 1,341,124 | ▲ 44.5 | 300,499   | ▲ 21.0 |
| 3億円以下の法人    | 2,130,209 | ▲ 8.2  | 1,321,692 | ▲ 7.4  | 716,410   | 9.4    | 605,283   | ▲ 21.6 | 808,516   | ▲ 9.4  |
| 総合工事業       | 1,372,678 | ▲ 12.8 | 1,044,263 | ▲ 10.5 | 635,796   | 10.0   | 408,468   | ▲ 30.6 | 328,414   | ▲ 19.5 |
| 職別工事業       | 259,221   | ▲ 15.5 | 56,199    | ▲ 7.5  | 17,187    | ▲ 8.0  | 39,012    | ▲ 7.3  | 203,023   | ▲ 17.4 |
| 設備工事業       | 498,310   | 13.7   | 221,230   | 10.8   | 63,427    | 8.5    | 157,803   | 11.7   | 277,079   | 16.1   |
| 3億円超の法人     | 2,948,235 | ▲ 26.0 | 2,501,983 | ▲ 26.8 | 937,216   | 25.8   | 1,564,767 | ▲ 41.4 | 446,252   | ▲ 21.2 |
| 総合工事業       | 2,156,164 | ▲ 30.0 | 1,989,500 | ▲ 31.4 | 810,676   | 29.4   | 1,178,824 | ▲ 48.1 | 166,664   | ▲ 7.3  |
| 職別工事業       | 118,420   | ▲ 13.0 | 43,778    | 11.7   | 22,560    | 60.6   | 21,218    | ▲ 15.6 | 74,642    | ▲ 23.0 |
| 設備工事業       | 673,650   | ▲ 12.2 | 468,705   | ▲ 2.0  | 103,981   | ▲ 0.5  | 364,725   | ▲ 2.4  | 204,945   | ▲ 29.2 |

注) 受注高の少ない集計区分等の数値は、誤差が大きいため利用に当たっては注意して下さい。

II. 公共機関からの受注工事(1件500万円以上の工事)

II-1. 発注機関別請負契約額時系列表

|             | 合計        |       | 国の機関      |       |           |       |        |     |         |     |         |   |           |   |
|-------------|-----------|-------|-----------|-------|-----------|-------|--------|-----|---------|-----|---------|---|-----------|---|
|             | 前年比       | 前年比   | 国         |       | 公団・事業団    |       | 独立行政法人 |     | 政府関連企業  |     | 政府関連企業等 |   |           |   |
|             |           |       | 前年比       | 前年比   | 前年比       | 前年比   | 前年比    | 前年比 | 前年比     | 前年比 |         |   |           |   |
| H18年度       | 9,387,800 | ▲12.8 | 3,196,877 | ▲10.0 | 1,947,349 | ▲3.6  | —      | —   | 441,119 | —   | —       | — | 808,409   | — |
| H19年度       | 9,432,902 | 0.5   | 3,738,139 | 16.9  | 2,117,475 | 8.7   | —      | —   | 662,191 | —   | —       | — | 958,474   | — |
| H20年度       | 9,740,534 | 3.3   | 3,979,339 | 6.5   | 2,284,850 | 7.9   | —      | —   | 605,466 | —   | —       | — | 1,089,022 | — |
| H19.4~H20.3 | 9,432,902 | 0.5   | 3,738,139 | 16.9  | 2,117,475 | 8.7   | —      | —   | 662,191 | —   | —       | — | 958,474   | — |
| H20.4~H21.3 | 9,740,534 | 3.3   | 3,979,339 | 6.5   | 2,284,850 | 7.9   | —      | —   | 605,466 | —   | —       | — | 1,089,022 | — |
| H18年        | 9,571,035 | ▲18.8 | 3,127,578 | ▲28.6 | 1,918,759 | ▲30.8 | 17,916 | —   | 435,405 | —   | 230,040 | — | 525,458   | — |
| H19年        | 9,226,517 | ▲3.6  | 3,482,076 | 11.3  | 1,960,608 | 2.2   | —      | —   | 546,889 | —   | —       | — | 974,578   | — |
| H20年        | 9,581,501 | 3.8   | 3,925,028 | 12.7  | 2,183,254 | 11.4  | —      | —   | 641,491 | —   | —       | — | 1,100,283 | — |
| H20.1~H20.3 | 2,739,784 | 8.1   | 1,526,367 | 20.2  | 944,008   | 19.9  | —      | —   | 315,512 | —   | —       | — | 266,847   | — |
| H21.1~H21.3 | 2,898,817 | 5.8   | 1,580,677 | 3.6   | 1,045,604 | 10.8  | —      | —   | 279,488 | —   | —       | — | 255,585   | — |
| H20.1-3     | 2,739,784 | 8.1   | 1,526,367 | 20.2  | 944,008   | 19.9  | —      | —   | 315,512 | —   | —       | — | 266,847   | — |
| H20.4-6     | 1,555,510 | 0.5   | 538,560   | ▲1.9  | 239,310   | ▲16.1 | —      | —   | 59,931  | —   | —       | — | 239,318   | — |
| H20.7-9     | 2,696,539 | ▲0.1  | 903,361   | 6.5   | 507,024   | 3.6   | —      | —   | 116,421 | —   | —       | — | 279,915   | — |
| H20.10-12   | 2,589,668 | 5.8   | 956,742   | 17.4  | 492,912   | 23.5  | —      | —   | 149,626 | —   | —       | — | 314,204   | — |
| H21.1-3     | 2,898,817 | 5.8   | 1,580,677 | 3.6   | 1,045,604 | 10.8  | —      | —   | 279,488 | —   | —       | — | 255,585   | — |
| 平成18年4月     | 343,923   | ▲12.1 | 170,838   | 9.7   | 118,533   | 7.7   | —      | —   | 13,014  | —   | —       | — | 39,291    | — |
| 5月          | 426,064   | ▲18.4 | 99,421    | ▲34.3 | 55,041    | ▲35.8 | —      | —   | 13,590  | —   | —       | — | 30,790    | — |
| 6月          | 777,057   | ▲16.4 | 205,697   | ▲21.1 | 145,485   | 44.5  | —      | —   | 23,743  | —   | —       | — | 36,469    | — |
| 7月          | 793,747   | ▲24.5 | 170,118   | ▲44.4 | 110,203   | ▲23.0 | —      | —   | 20,737  | —   | —       | — | 39,177    | — |
| 8月          | 938,135   | ▲16.2 | 245,963   | ▲17.7 | 143,166   | ▲9.2  | —      | —   | 31,473  | —   | —       | — | 71,324    | — |
| 9月          | 1,217,470 | ▲9.7  | 362,104   | ▲17.3 | 239,536   | ▲4.3  | —      | —   | 43,962  | —   | —       | — | 78,607    | — |
| 10月         | 890,521   | ▲16.7 | 236,364   | ▲12.1 | 131,697   | ▲20.3 | —      | —   | 30,768  | —   | —       | — | 73,899    | — |
| 11月         | 736,945   | ▲1.3  | 208,882   | ▲0.8  | 115,438   | 8.4   | —      | —   | 26,623  | —   | —       | — | 66,821    | — |
| 12月         | 730,540   | ▲16.8 | 227,186   | ▲13.5 | 101,107   | ▲28.8 | —      | —   | 36,999  | —   | —       | — | 89,080    | — |
| 平成19年1月     | 521,291   | ▲4.8  | 187,585   | 27.1  | 102,800   | 25.1  | —      | —   | 27,978  | —   | —       | — | 56,806    | — |
| 2月          | 649,318   | 7.6   | 340,151   | 60.4  | 188,985   | 38.1  | —      | —   | 49,925  | —   | —       | — | 101,241   | — |
| 3月          | 1,362,790 | ▲13.0 | 742,568   | ▲11.7 | 495,356   | ▲8.2  | —      | —   | 122,308 | —   | —       | — | 124,904   | — |
| 平成19年4月     | 322,165   | ▲6.3  | 172,579   | 1.0   | 89,505    | ▲24.5 | —      | —   | 39,405  | —   | —       | — | 43,668    | — |
| 5月          | 437,784   | 2.8   | 145,534   | 46.4  | 55,952    | 1.7   | —      | —   | 26,954  | —   | —       | — | 62,629    | — |
| 6月          | 787,768   | 1.4   | 230,681   | 12.1  | 139,781   | ▲3.9  | —      | —   | 22,378  | —   | —       | — | 68,522    | — |
| 7月          | 771,774   | ▲2.8  | 252,511   | 48.4  | 139,813   | 26.9  | —      | —   | 34,525  | —   | —       | — | 78,172    | — |
| 8月          | 853,076   | ▲9.1  | 262,401   | 6.7   | 163,604   | 14.3  | —      | —   | 27,805  | —   | —       | — | 70,992    | — |
| 9月          | 1,073,216 | ▲11.8 | 333,294   | ▲8.0  | 185,825   | ▲22.4 | —      | —   | 45,351  | —   | —       | — | 102,118   | — |
| 10月         | 837,222   | ▲6.0  | 262,753   | 11.2  | 148,825   | 13.0  | —      | —   | 32,647  | —   | —       | — | 81,280    | — |
| 11月         | 768,823   | 4.3   | 255,207   | 22.2  | 120,939   | 4.8   | —      | —   | 49,582  | —   | —       | — | 84,686    | — |
| 12月         | 841,291   | 15.2  | 296,813   | 30.6  | 129,223   | 27.8  | —      | —   | 68,032  | —   | —       | — | 99,559    | — |
| 平成20年1月     | 588,027   | 12.8  | 235,725   | 25.7  | 130,405   | 26.9  | —      | —   | 42,443  | —   | —       | — | 62,877    | — |
| 2月          | 805,405   | 24.0  | 499,420   | 46.8  | 294,768   | 56.0  | —      | —   | 113,403 | —   | —       | — | 91,248    | — |
| 3月          | 1,346,352 | ▲1.2  | 791,222   | 6.6   | 518,835   | 4.7   | —      | —   | 159,666 | —   | —       | — | 112,721   | — |
| 平成20年4月     | 322,417   | 0.1   | 151,384   | ▲12.3 | 78,153    | ▲12.7 | —      | —   | 16,799  | —   | —       | — | 56,432    | — |
| 5月          | 389,197   | ▲11.1 | 125,426   | ▲13.8 | 70,572    | 26.1  | —      | —   | 15,804  | —   | —       | — | 39,050    | — |
| 6月          | 843,896   | 7.1   | 261,750   | 13.5  | 90,586    | ▲35.2 | —      | —   | 27,328  | —   | —       | — | 143,836   | — |
| 7月          | 885,099   | 14.7  | 295,487   | 17.0  | 169,336   | 21.1  | —      | —   | 32,674  | —   | —       | — | 93,477    | — |
| 8月          | 807,412   | ▲5.4  | 277,502   | 5.8   | 147,943   | ▲9.6  | —      | —   | 35,210  | —   | —       | — | 94,349    | — |
| 9月          | 1,004,028 | ▲6.4  | 330,371   | ▲0.9  | 189,745   | 2.1   | —      | —   | 48,537  | —   | —       | — | 92,089    | — |
| 10月         | 1,081,800 | 29.2  | 437,207   | 66.4  | 216,240   | 45.3  | —      | —   | 46,843  | —   | —       | — | 174,124   | — |
| 11月         | 662,145   | ▲13.9 | 227,275   | ▲10.9 | 120,275   | ▲0.5  | —      | —   | 46,965  | —   | —       | — | 60,035    | — |
| 12月         | 845,723   | 0.5   | 292,260   | ▲1.5  | 156,397   | 21.0  | —      | —   | 55,819  | —   | —       | — | 80,045    | — |
| 平成21年1月     | 543,248   | ▲7.6  | 213,769   | ▲9.3  | 114,979   | ▲11.8 | —      | —   | 41,467  | —   | —       | — | 57,323    | — |
| 2月          | 765,793   | ▲4.9  | 442,427   | ▲11.4 | 269,847   | ▲8.5  | —      | —   | 87,451  | —   | —       | — | 85,128    | — |
| 3月          | 1,589,775 | 18.1  | 924,481   | 16.8  | 660,778   | 27.4  | —      | —   | 150,569 | —   | —       | — | 113,134   | — |

- 注) 1. 平成14年度までは「独立行政法人」を「政府関連企業」に含めていたが、特殊法人・認可法人の改革に伴い平成15年度より「独立行政法人」を新設した。これに伴い平成15年4月分より「公団・事業団」、「政府関連企業」としての前年同月比が計算できないため、「(再掲)」として、「公団・事業団」、「独立行政法人」、「政府関連企業」の合計値を「(再掲)国以外の機関」として計上し、前年同月比を計算した。
2. 平成15年度より発注機関分類を見直し、「政府関連企業」の【電源開発株式会社】、「その他」の【森林組合】については、民間扱いとした。これに伴い平成15年度の前年同月比については、以下のとおり計算している。
- ・【電源開発株式会社】分は前年同月分より除外して計算している。
  - ・【森林組合】分は前年同月分からの除外が不可能であり、また影響も極めて少ないため、前年同月分を含めたまま計算している。
3. 平成15年10月より【鉄道建設・運輸施設整備支援機構】、【水資源機構】からの受注工事は「独立行政法人」に計上している。
4. 平成16年7月より【都市再生機構】、【中小企業基盤整備機構】からの受注工事は「独立行政法人」に計上している。
5. 平成16年10月より【奄美群島振興開発基金】からの受注工事は「独立行政法人」に計上している。
6. 平成17年度より「政府関連企業」の【東京地下鉄株式会社】については、民間扱いとした。これに伴い平成17年度の前年同月比については、前年同月分より除外して計算している。
7. 平成17年10月より【東・中・西日本高速道路株式会社】、【首都・阪神高速道路株式会社】、【本州四国連絡高速道路株式会社】からの受注工事は「政府関連企業」に、【日本高速道路保有・債務返済機構】、【日本原子力研究開発機構】、【沖縄科学技術研究基盤整備機構】からの受注工事は「独立行政法人」に計上している。
8. 平成18年度より「公団・事業団」と「政府関連企業」を併せて「政府関連企業等」とした。

(単位：百万円、%)

| (再掲)国以外の機関 |        | 地方の機関     |        |           |        |           |        |         |        |         |        |               |
|------------|--------|-----------|--------|-----------|--------|-----------|--------|---------|--------|---------|--------|---------------|
|            |        | 前年比       |        | 都道府県      |        | 市区町村      |        | 地方公営企業  |        | その他     |        |               |
|            |        |           |        | 前年比       | 前年比    | 前年比       | 前年比    | 前年比     | 前年比    |         |        |               |
| 1,249,528  | ▲ 18.5 | 6,190,923 | ▲ 14.2 | 2,623,447 | ▲ 15.2 | 2,735,498 | ▲ 12.8 | 546,920 | ▲ 16.9 | 285,057 | ▲ 13.8 | H18年度         |
| 1,620,665  | 29.7   | 5,694,763 | ▲ 8.0  | 2,549,122 | ▲ 2.8  | 2,422,755 | ▲ 11.4 | 533,391 | ▲ 2.5  | 189,494 | ▲ 33.5 | H19年度         |
| 1,694,489  | 4.6    | 5,761,196 | 1.2    | 2,529,134 | ▲ 0.8  | 2,476,046 | 2.2    | 539,950 | 1.2    | 216,066 | 14.0   | H20年度         |
| 1,620,665  | 29.7   | 5,694,763 | ▲ 8.0  | 2,549,122 | ▲ 2.8  | 2,422,755 | ▲ 11.4 | 533,391 | ▲ 2.5  | 189,494 | ▲ 33.5 | H19. 4~H20. 3 |
| 1,694,489  | 4.6    | 5,761,196 | 1.2    | 2,529,134 | ▲ 0.8  | 2,476,046 | 2.2    | 539,950 | 1.2    | 216,066 | 14.0   | H20. 4~H21. 3 |
| 1,208,820  | ▲ 24.8 | 6,443,457 | ▲ 13.0 | 2,745,848 | ▲ 14.1 | 2,747,275 | ▲ 15.2 | 620,793 | ▲ 2.1  | 329,541 | ▲ 1.0  | H18年          |
| 1,521,468  | 25.9   | 5,744,441 | ▲ 10.8 | 2,531,146 | ▲ 7.8  | 2,449,923 | ▲ 10.8 | 548,448 | ▲ 11.7 | 214,925 | ▲ 34.8 | H19年          |
| 1,741,774  | 14.5   | 5,656,473 | ▲ 1.5  | 2,497,314 | ▲ 1.3  | 2,452,905 | 0.1    | 516,417 | ▲ 5.8  | 189,837 | ▲ 11.7 | H20年          |
| 582,359    | 20.5   | 1,213,417 | ▲ 3.9  | 625,012   | 3.0    | 449,367   | ▲ 5.7  | 99,472  | ▲ 13.1 | 39,566  | ▲ 39.1 | H20. 1~H20. 3 |
| 535,073    | ▲ 8.1  | 1,318,140 | 8.6    | 656,832   | 5.1    | 472,509   | 5.1    | 123,004 | 23.7   | 65,795  | 66.3   | H21. 1~H21. 3 |
| 582,359    | 20.5   | 1,213,417 | ▲ 3.9  | 625,012   | 3.0    | 449,367   | ▲ 5.7  | 99,472  | ▲ 13.1 | 39,566  | ▲ 39.1 | H20. 1- 3     |
| 299,249    | 13.5   | 1,016,950 | 1.8    | 319,716   | ▲ 8.2  | 510,847   | 2.5    | 130,983 | 23.1   | 55,404  | 20.9   | H20. 4- 6     |
| 396,336    | 10.4   | 1,793,179 | ▲ 3.1  | 776,445   | ▲ 3.6  | 820,241   | 4.8    | 137,781 | ▲ 30.8 | 58,712  | ▲ 6.6  | H20. 7- 9     |
| 463,830    | 11.6   | 1,632,926 | 0.0    | 776,141   | 0.8    | 672,449   | ▲ 2.9  | 148,182 | 15.4   | 36,154  | ▲ 12.3 | H20. 10-12    |
| 535,073    | ▲ 8.1  | 1,318,140 | 8.6    | 656,832   | 5.1    | 472,509   | 5.1    | 123,004 | 23.7   | 65,795  | 66.3   | H21. 1- 3     |
| 52,305     | 14.5   | 173,085   | ▲ 26.5 | 66,691    | ▲ 40.0 | 69,413    | ▲ 26.6 | 28,098  | 96.7   | 8,883   | ▲ 42.7 | 平成18年 4月      |
| 44,380     | ▲ 32.4 | 326,643   | ▲ 11.9 | 107,282   | ▲ 18.8 | 178,368   | ▲ 13.4 | 27,304  | 7.1    | 13,688  | 97.4   | 5月            |
| 60,212     | ▲ 62.4 | 571,359   | ▲ 14.5 | 184,174   | ▲ 26.0 | 318,141   | ▲ 11.7 | 40,591  | 9.1    | 28,454  | 29.8   | 6月            |
| 59,914     | ▲ 63.2 | 623,629   | ▲ 16.3 | 259,235   | ▲ 8.6  | 295,610   | ▲ 18.4 | 43,022  | ▲ 33.6 | 25,762  | ▲ 24.6 | 7月            |
| 102,796    | ▲ 27.3 | 692,173   | ▲ 15.7 | 252,459   | ▲ 29.1 | 345,627   | ▲ 9.7  | 57,676  | 6.9    | 36,411  | 29.1   | 8月            |
| 122,568    | ▲ 34.6 | 855,366   | ▲ 6.0  | 363,689   | ▲ 7.8  | 385,442   | ▲ 7.0  | 72,050  | 2.1    | 34,185  | 9.9    | 9月            |
| 104,667    | 1.1    | 654,157   | ▲ 18.2 | 320,877   | ▲ 10.1 | 232,416   | ▲ 31.8 | 63,877  | ▲ 12.3 | 36,987  | 27.3   | 10月           |
| 93,444     | ▲ 10.2 | 528,063   | ▲ 1.5  | 228,339   | 3.6    | 224,158   | ▲ 2.8  | 58,145  | 12.4   | 17,421  | ▲ 47.5 | 11月           |
| 126,079    | 4.5    | 503,353   | ▲ 18.3 | 233,665   | ▲ 9.7  | 209,789   | ▲ 18.3 | 41,630  | ▲ 47.5 | 18,269  | ▲ 14.0 | 12月           |
| 84,785     | 29.7   | 333,706   | ▲ 16.6 | 135,488   | ▲ 26.3 | 142,714   | ▲ 5.2  | 41,472  | ▲ 19.1 | 14,033  | ▲ 2.0  | 平成19年 1月      |
| 151,166    | 101.1  | 309,167   | ▲ 21.0 | 141,253   | ▲ 16.4 | 125,437   | ▲ 8.8  | 22,738  | ▲ 61.8 | 19,738  | ▲ 22.5 | 2月            |
| 247,211    | ▲ 18.1 | 620,222   | ▲ 14.4 | 330,295   | ▲ 12.3 | 208,383   | 4.1    | 50,318  | ▲ 35.2 | 31,226  | ▲ 55.2 | 3月            |
| 83,074     | 58.8   | 149,586   | ▲ 13.6 | 59,490    | ▲ 10.8 | 55,453    | ▲ 20.1 | 22,564  | ▲ 19.7 | 12,079  | 36.0   | 平成19年 4月      |
| 89,582     | 101.9  | 292,251   | ▲ 10.5 | 105,551   | ▲ 1.6  | 143,177   | ▲ 19.7 | 23,761  | ▲ 13.0 | 19,761  | 44.4   | 5月            |
| 90,900     | 51.0   | 557,087   | ▲ 2.5  | 183,379   | ▲ 0.4  | 299,635   | ▲ 5.8  | 60,068  | 48.0   | 14,005  | ▲ 50.8 | 6月            |
| 112,697    | 88.1   | 519,264   | ▲ 16.7 | 194,963   | ▲ 24.8 | 248,206   | ▲ 16.0 | 57,617  | 33.9   | 18,478  | ▲ 28.3 | 7月            |
| 98,797     | ▲ 3.9  | 590,675   | ▲ 14.7 | 272,036   | 7.8    | 235,352   | ▲ 31.9 | 59,010  | 2.3    | 24,278  | ▲ 33.3 | 8月            |
| 147,469    | 20.3   | 739,922   | ▲ 13.5 | 338,403   | ▲ 7.0  | 298,967   | ▲ 22.4 | 82,441  | 14.4   | 20,111  | ▲ 41.2 | 9月            |
| 113,928    | 8.8    | 574,469   | ▲ 12.2 | 260,717   | ▲ 18.7 | 252,902   | 8.8    | 47,497  | ▲ 25.6 | 13,353  | ▲ 63.9 | 10月           |
| 134,268    | 43.7   | 513,617   | ▲ 2.7  | 234,142   | 2.5    | 227,652   | 1.6    | 37,265  | ▲ 35.9 | 14,557  | ▲ 16.4 | 11月           |
| 167,591    | 32.9   | 544,477   | 8.2    | 275,430   | 17.9   | 212,044   | 1.1    | 43,696  | 5.0    | 13,306  | ▲ 27.2 | 12月           |
| 105,320    | 24.2   | 352,303   | 5.6    | 191,908   | 41.6   | 129,176   | ▲ 9.5  | 20,975  | ▲ 49.4 | 10,243  | ▲ 27.0 | 平成20年 1月      |
| 204,651    | 35.4   | 305,985   | ▲ 1.0  | 140,411   | ▲ 0.6  | 117,717   | ▲ 6.2  | 34,893  | 53.5   | 12,964  | ▲ 34.3 | 2月            |
| 272,388    | 10.2   | 555,129   | ▲ 10.5 | 292,693   | ▲ 11.4 | 202,474   | ▲ 2.8  | 43,603  | ▲ 13.3 | 16,359  | ▲ 47.6 | 3月            |
| 73,231     | ▲ 11.8 | 171,034   | 14.3   | 52,091    | ▲ 12.4 | 65,694    | 18.5   | 34,274  | 51.9   | 18,975  | 57.1   | 平成20年 4月      |
| 54,854     | ▲ 38.8 | 263,771   | ▲ 9.7  | 66,051    | ▲ 37.4 | 145,275   | 1.5    | 33,412  | 40.6   | 19,034  | ▲ 3.7  | 5月            |
| 171,164    | 88.3   | 582,146   | 4.5    | 201,575   | 9.9    | 299,878   | 0.1    | 63,297  | 5.4    | 17,396  | 24.2   | 6月            |
| 126,152    | 11.9   | 589,611   | 13.5   | 207,700   | 6.5    | 304,037   | 22.5   | 49,168  | ▲ 14.7 | 28,706  | 55.4   | 7月            |
| 129,559    | 31.1   | 529,911   | ▲ 10.3 | 246,988   | ▲ 9.2  | 231,288   | ▲ 1.7  | 33,970  | ▲ 42.4 | 17,665  | ▲ 27.2 | 8月            |
| 140,626    | ▲ 4.6  | 673,657   | ▲ 9.0  | 321,757   | ▲ 4.9  | 284,916   | ▲ 4.7  | 54,643  | ▲ 33.7 | 12,342  | ▲ 38.6 | 9月            |
| 220,967    | 94.0   | 644,593   | 12.2   | 310,684   | 19.2   | 267,504   | 5.8    | 54,682  | 15.1   | 11,723  | ▲ 12.2 | 10月           |
| 107,000    | ▲ 20.3 | 434,871   | ▲ 15.3 | 221,579   | ▲ 5.4  | 180,969   | ▲ 20.5 | 23,130  | ▲ 37.9 | 9,192   | ▲ 36.9 | 11月           |
| 135,864    | ▲ 18.9 | 553,463   | 1.7    | 243,878   | ▲ 11.5 | 223,975   | 5.6    | 70,370  | 61.0   | 15,240  | 14.5   | 12月           |
| 98,790     | ▲ 6.2  | 329,479   | ▲ 6.5  | 171,299   | ▲ 10.7 | 118,919   | ▲ 7.9  | 27,677  | 32.0   | 11,584  | 13.1   | 平成21年 1月      |
| 172,580    | ▲ 15.7 | 323,366   | 5.7    | 137,255   | ▲ 2.2  | 127,611   | 8.4    | 32,789  | ▲ 6.0  | 25,712  | 98.3   | 2月            |
| 263,703    | ▲ 3.2  | 665,295   | 19.8   | 348,278   | 19.0   | 225,979   | 11.6   | 62,538  | 43.4   | 28,499  | 74.2   | 3月            |

II. 公共機関からの受注工事(1件500万円以上の工事)

II-2. 1)発注機関別・目的別工事分類別請負契約額

平成21年 3月分

(単位：百万円、%)

|           | 合 計       |           | 国の機関    |         |            |             |                    | 地方の機関   |         |         |            |        |
|-----------|-----------|-----------|---------|---------|------------|-------------|--------------------|---------|---------|---------|------------|--------|
|           |           | 前年<br>同月比 |         | 国       | 独立<br>行政法人 | 政府関連<br>企業等 | (再掲)<br>国以外の<br>機関 |         | 都道府県    | 市区町村    | 地方<br>公営企業 | その他    |
| T 合計      | 1,589,775 | 18.1      | 924,481 | 660,778 | 150,569    | 113,134     | 263,703            | 665,295 | 348,278 | 225,979 | 62,538     | 28,499 |
| 1 治山・治水   | 207,292   | 30.1      | 119,448 | 108,909 | 3,951      | 6,587       | 10,538             | 87,844  | 83,594  | 4,274   | -24        |        |
| 2 農林水産    | 58,960    | ▲ 1.6     | 26,537  | 17,448  | 8,702      | 386         | 9,088              | 32,424  | 22,077  | 10,132  |            | 214    |
| 3 道路      | 590,477   | 15.3      | 402,557 | 333,573 | 2,298      | 66,686      | 68,984             | 187,921 | 139,728 | 31,154  | 1,109      | 15,930 |
| 4 港湾・空港   | 62,138    | ▲ 14.0    | 38,520  | 35,300  |            | 3,220       | 3,220              | 23,617  | 19,321  | 2,815   | 298        | 1,183  |
| 5 下水道     | 110,534   | 3.3       | 16,107  |         | 1,542      | 14,564      | 16,107             | 94,428  | 16,338  | 55,482  | 22,206     | 403    |
| 6 公園      | 15,150    | 0.3       | 2,818   | 508     | 2,163      | 146         | 2,310              | 12,332  | 4,193   | 6,151   | 1,556      | 432    |
| 7 教育・病院   | 182,605   | 34.3      | 61,945  | 28,802  | 17,273     | 15,870      | 33,143             | 120,660 | 43,589  | 69,981  | 4,057      | 3,032  |
| 8 住宅・宿舍   | 76,365    | 142.1     | 65,478  | 48,153  | 16,220     | 1,104       | 17,324             | 10,888  | 6,697   | 3,597   |            | 594    |
| 9 庁舎      | 51,495    | 12.8      | 42,082  | 39,946  | 1,024      | 1,113       | 2,137              | 9,412   | 4,796   | 4,561   | 39         | 16     |
| 10 再開発    | 1,314     | ▲ 73.2    | 541     |         | 541        |             | 541                | 773     |         | 773     |            |        |
| 11 土地造成   | 16,343    | 9.4       | 11,475  | 1,012   | 10,436     | 27          | 10,463             | 4,868   | 397     | 2,433   |            | 2,038  |
| 12 鉄道・軌道  | 85,949    | ▲ 11.0    | 83,872  |         | 83,357     | 515         | 83,872             | 2,077   |         |         | 2,077      |        |
| 13 郵便     | 453       | 25.4      | 453     |         |            | 453         | 453                | 0       |         |         |            |        |
| 14 電気・ガス  | 2,058     | 8.8       | 1,059   |         |            | 1,059       | 1,059              | 999     |         |         | 999        |        |
| 15 上・工業水道 | 57,583    | 85.4      | 1,707   |         | 1,707      |             | 1,707              | 55,876  | 3,691   | 22,028  | 28,822     | 1,335  |
| 16 廃棄物処理  | 4,412     | ▲ 32.6    | 255     |         |            | 255         | 255                | 4,157   | 978     | 2,190   | 45         | 945    |
| 17 その他    | 66,648    | 30.2      | 49,629  | 47,127  | 1,355      | 1,147       | 2,502              | 17,019  | 2,880   | 10,407  | 1,355      | 2,377  |
| 災害復旧(再掲)  | 26,873    | ▲ 25.3    | 10,515  | 7,475   | 572        | 2,468       | 3,040              | 16,359  | 12,685  | 3,145   | 474        | 55     |
| 維持補修(再掲)  | 124,807   | 1.6       | 58,089  | 38,045  | 5,869      | 14,176      | 20,045             | 66,717  | 43,695  | 16,552  | 4,140      | 2,331  |

II. 公共機関からの受注工事(1件500万円以上の工事)

II-2. 2)発注機関別・目的別工事分類別請負契約額(寄与度) 平成21年 3月分

|           | 合 計   | 国の機関  |            |             |                    |       | 地方の機関 |       |            |       |       |
|-----------|-------|-------|------------|-------------|--------------------|-------|-------|-------|------------|-------|-------|
|           |       | 国     | 独立<br>行政法人 | 政府関連<br>企業等 | (再掲)<br>国以外の<br>機関 |       | 都道府県  | 市区町村  | 地方<br>公営企業 | その他   |       |
| T 合計      | 18.1  | 9.9   | 10.5       | —           | —                  | ▲ 0.6 | 8.2   | 4.1   | 1.7        | 1.4   | 0.9   |
| 1 治山・治水   | 3.6   | 3.0   | 2.6        | —           | —                  | 0.4   | 0.6   | 0.8   | ▲ 0.1      | ▲ 0.0 | ▲ 0.1 |
| 2 農林水産    | ▲ 0.1 | ▲ 0.6 | ▲ 1.0      | —           | —                  | 0.4   | 0.5   | 0.2   | 0.3        |       | ▲ 0.0 |
| 3 道路      | 5.8   | 3.6   | 4.5        | —           | —                  | ▲ 0.9 | 2.2   | 1.7   | 0.1        | ▲ 0.1 | 0.6   |
| 4 港湾・空港   | ▲ 0.8 | ▲ 1.2 | ▲ 1.0      | —           | —                  | ▲ 0.2 | 0.4   | 0.4   | ▲ 0.0      | 0.0   | 0.0   |
| 5 下水道     | 0.3   | ▲ 0.2 |            | —           | —                  | ▲ 0.2 | 0.5   | ▲ 0.3 | 0.4        | 0.4   | ▲ 0.0 |
| 6 公園      | 0.0   | 0.0   | ▲ 0.0      | —           | —                  | 0.1   | ▲ 0.0 | 0.2   | ▲ 0.4      | 0.1   | 0.0   |
| 7 教育・病院   | 3.5   | 0.8   | 1.1        | —           | —                  | ▲ 0.3 | 2.6   | 1.6   | 0.6        | 0.3   | 0.2   |
| 8 住宅・宿舎   | 3.3   | 3.7   | 3.1        | —           | —                  | 0.6   | ▲ 0.4 | ▲ 0.1 | ▲ 0.2      | ▲ 0.1 | ▲ 0.1 |
| 9 庁舎      | 0.4   | 0.6   | 0.5        | —           | —                  | 0.1   | ▲ 0.2 | 0.1   | ▲ 0.3      | ▲ 0.0 | ▲ 0.0 |
| 10 再開発    | ▲ 0.3 | ▲ 0.3 |            | —           | —                  | ▲ 0.3 | 0.1   |       | 0.1        |       |       |
| 11 土地造成   | 0.1   | 0.1   | ▲ 0.0      | —           | —                  | 0.1   | 0.0   | ▲ 0.0 | ▲ 0.1      | ▲ 0.0 | 0.1   |
| 12 鉄道・軌道  | ▲ 0.8 | ▲ 0.5 |            | —           | —                  | ▲ 0.5 | ▲ 0.3 |       |            | ▲ 0.3 | ▲ 0.0 |
| 13 郵便     | 0.0   | 0.0   |            | —           | —                  | 0.0   |       |       |            |       |       |
| 14 電気・ガス  | 0.0   | 0.1   |            | —           | —                  | 0.1   | ▲ 0.1 |       |            | ▲ 0.1 |       |
| 15 上・工業水道 | 2.0   | 0.1   |            | —           | —                  | 0.1   | 1.9   | ▲ 0.4 | 1.0        | 1.3   | ▲ 0.0 |
| 16 廃棄物処理  | ▲ 0.2 | 0.0   |            | —           | —                  | 0.0   | ▲ 0.2 | 0.1   | ▲ 0.2      | ▲ 0.0 | 0.1   |
| 17 その他    | 1.1   | 0.7   | 0.8        | —           | —                  | ▲ 0.1 | 0.5   | ▲ 0.1 | 0.5        | ▲ 0.0 | 0.1   |
| 災害復旧(再掲)  | ▲ 0.7 | 0.1   | 0.0        | —           | —                  | 0.1   | ▲ 0.8 | ▲ 0.6 | ▲ 0.1      | ▲ 0.0 | ▲ 0.1 |
| 維持補修(再掲)  | 0.1   | 0.3   | ▲ 0.2      | —           | —                  | 0.5   | ▲ 0.2 | ▲ 0.1 | ▲ 0.2      | 0.1   | 0.0   |

Ⅱ.公共機関からの受注工事(1件500万以上の工事)

Ⅱ-3.工事種類別請負契約額

平成21年 3月分

(単位:百万円, %)

|                | 請負契約額     |        |       |
|----------------|-----------|--------|-------|
|                |           | 前年同月比  | 寄与度   |
| 合計             | 1,589,775 | 18.1   | 18.1  |
| 建築・建築設備合計      | 361,352   | 35.5   | 7.0   |
| 1. 住宅・同設備工事    | 78,471    | 116.7  | 3.1   |
| 2. 非住宅・同設備工事   | 282,881   | 22.7   | 3.9   |
| 土木工事計          | 1,162,209 | 17.0   | 12.5  |
| 3. 橋梁・高架構造物工事  | 211,496   | 17.9   | 2.4   |
| 4. トンネル工事      | 141,335   | 8.6    | 0.8   |
| 5. ダム・えん堤工事    | 97,045    | 66.5   | 2.9   |
| 6. 管渠工事        | 89,991    | 56.8   | 2.4   |
| 7. 電線路工事       | 12,992    | ▲ 31.2 | ▲ 0.4 |
| 8. 舗装工事        | 75,581    | ▲ 1.0  | ▲ 0.1 |
| 9. しゅんせつ・埋立工事  | 17,100    | ▲ 4.2  | ▲ 0.1 |
| 10. 土工事(9.を除く) | 112,924   | 10.1   | 0.8   |
| 11. その他の土木工事   | 403,745   | 14.4   | 3.8   |
| 12. 機械装置等工事    | 66,214    | ▲ 23.0 | ▲ 1.5 |

Ⅱ. 公共機関からの受注工事(1件500万円以上の工事)

Ⅱ-4. 発注機関別・施工都道府県別請負契約額

平成21年 3月分

(単位:百万円,%)

|        | 合 計       |           | 国の機関    |         |            |             |                    | 地方の機関   |         |            |        |        |
|--------|-----------|-----------|---------|---------|------------|-------------|--------------------|---------|---------|------------|--------|--------|
|        |           | 前年<br>同月比 |         | 国       | 独立<br>行政法人 | 政府関連<br>企業等 | (再掲)<br>国以外の<br>機関 | 都道府県    | 市区町村    | 地方<br>公営企業 | その他    |        |
| T.全国計  | 1,589,775 | 18.1      | 924,481 | 660,778 | 150,569    | 113,134     | 263,703            | 665,295 | 348,278 | 225,979    | 62,538 | 28,499 |
| 1.北海道  | 130,397   | 42.3      | 84,097  | 62,944  | 11,373     | 9,780       | 21,153             | 46,300  | 27,206  | 16,821     | 412    | 1,861  |
| 2.青森   | 37,078    | ▲ 11.1    | 22,527  | 16,766  | 5,583      | 178         | 5,761              | 14,551  | 7,583   | 6,735      | 134    | 99     |
| 3.岩手   | 25,750    | ▲ 0.9     | 14,520  | 11,798  | 479        | 2,244       | 2,722              | 11,230  | 5,687   | 5,459      | 46     | 37     |
| 4.宮城   | 23,449    | ▲ 4.9     | 14,142  | 8,758   | 538        | 4,847       | 5,384              | 9,307   | 5,829   | 2,720      | 603    | 155    |
| 5.秋田   | 19,910    | 15.2      | 13,872  | 9,839   | 12         | 4,021       | 4,033              | 6,037   | 4,234   | 1,763      | 41     |        |
| 6.山形   | 19,394    | 6.9       | 13,371  | 11,935  | 11         | 1,425       | 1,436              | 6,023   | 4,638   | 1,025      | 360    |        |
| 7.福島   | 20,043    | ▲ 22.9    | 13,121  | 11,364  | 195        | 1,563       | 1,758              | 6,922   | 4,679   | 2,076      | 166    |        |
| 8.茨城   | 18,888    | ▲ 19.8    | 14,225  | 4,798   | 5,887      | 3,540       | 9,427              | 4,663   | 3,295   | 871        | 423    | 73     |
| 9.栃木   | 13,535    | ▲ 15.5    | 8,889   | 8,095   | 400        | 394         | 794                | 4,646   | 3,249   | 1,207      | 106    | 84     |
| 10.群馬  | 21,069    | 2.0       | 6,894   | 6,589   | 209        | 95          | 304                | 14,176  | 10,494  | 3,516      | 146    | 19     |
| 11.埼玉  | 47,152    | 51.3      | 32,036  | 25,286  | 5,317      | 1,434       | 6,751              | 15,115  | 8,633   | 4,020      | 1,815  | 648    |
| 12.千葉  | 74,730    | 18.4      | 57,607  | 43,319  | 11,459     | 2,829       | 14,288             | 17,122  | 3,573   | 11,113     | 1,364  | 1,073  |
| 13.東京  | 156,606   | 35.0      | 63,691  | 34,653  | 15,908     | 13,131      | 29,038             | 92,915  | 48,115  | 7,981      | 34,680 | 2,139  |
| 14.神奈川 | 50,927    | 36.0      | 35,177  | 24,674  | 5,450      | 5,054       | 10,504             | 15,750  | 2,738   | 11,460     | 1,514  | 39     |
| 15.新潟  | 49,604    | ▲ 2.1     | 21,615  | 16,469  | 3,227      | 1,919       | 5,146              | 27,989  | 14,735  | 12,045     | 1,194  | 16     |
| 16.富山  | 40,935    | 18.5      | 32,056  | 12,672  | 17,712     | 1,672       | 19,384             | 8,879   | 3,877   | 4,693      | 221    | 89     |
| 17.石川  | 26,944    | 91.4      | 19,725  | 8,964   | 10,411     | 351         | 10,762             | 7,219   | 4,102   | 2,854      | 211    | 53     |
| 18.福井  | 14,080    | ▲ 6.3     | 9,004   | 5,870   | 242        | 2,891       | 3,133              | 5,076   | 3,224   | 1,719      | 133    |        |
| 19.山梨  | 33,825    | 45.0      | 24,757  | 5,161   | 19,385     | 211         | 19,596             | 9,068   | 6,363   | 2,714      | -9     |        |
| 20.長野  | 25,614    | 24.3      | 18,663  | 13,319  | 3,460      | 1,884       | 5,344              | 6,950   | 4,513   | 2,082      | 314    | 42     |
| 21.岐阜  | 27,661    | ▲ 25.1    | 15,287  | 13,622  | 35         | 1,630       | 1,665              | 12,374  | 4,161   | 8,063      | 150    |        |
| 22.静岡  | 25,962    | ▲ 30.8    | 16,304  | 13,326  | 155        | 2,823       | 2,978              | 9,659   | 4,170   | 4,021      | 1,446  | 22     |
| 23.愛知  | 65,993    | 17.9      | 36,822  | 23,985  | 7,916      | 4,921       | 12,837             | 29,171  | 12,137  | 8,415      | 1,203  | 7,416  |
| 24.三重  | 33,685    | 14.7      | 23,468  | 22,415  | 54         | 999         | 1,053              | 10,217  | 8,449   | 812        | 233    | 724    |
| 25.滋賀  | 20,454    | 123.1     | 10,877  | 9,546   | 496        | 835         | 1,331              | 9,577   | 5,182   | 4,241      | 134    | 20     |
| 26.京都  | 24,886    | 38.6      | 17,582  | 12,538  | 2,674      | 2,370       | 5,044              | 7,304   | 3,782   | 3,200      | 322    |        |
| 27.大阪  | 60,135    | 54.6      | 33,518  | 19,225  | 2,048      | 12,245      | 14,293             | 26,617  | 2,311   | 21,384     | 2,015  | 907    |
| 28.兵庫  | 62,878    | 6.7       | 26,045  | 19,418  | 5,117      | 1,509       | 6,627              | 36,833  | 6,821   | 28,777     | 433    | 801    |
| 29.奈良  | 9,706     | 98.4      | 7,571   | 7,022   | 209        | 340         | 549                | 2,135   | 1,540   | 199        | 395    |        |
| 30.和歌山 | 15,158    | 74.9      | 10,862  | 8,009   | 156        | 2,697       | 2,853              | 4,296   | 2,275   | 1,981      |        | 40     |
| 31.鳥取  | 11,613    | 23.9      | 6,928   | 6,064   |            | 864         | 864                | 4,686   | 3,944   | 569        | 173    |        |
| 32.島根  | 42,900    | 132.5     | 20,248  | 18,888  | 156        | 1,204       | 1,360              | 22,652  | 19,281  | 3,136      | 234    |        |
| 33.岡山  | 12,528    | ▲ 7.5     | 6,459   | 4,929   |            | 1,530       | 1,530              | 6,070   | 2,170   | 3,627      | 9      | 263    |
| 34.広島  | 49,929    | 95.1      | 23,310  | 17,891  | 207        | 5,212       | 5,419              | 26,619  | 3,357   | 8,351      | 5,589  | 9,322  |
| 35.山口  | 26,619    | 18.4      | 13,415  | 11,988  | 388        | 1,038       | 1,426              | 13,204  | 7,981   | 2,590      | 2,633  |        |
| 36.徳島  | 9,850     | 5.7       | 6,807   | 5,480   | 47         | 1,280       | 1,327              | 3,043   | 2,037   | 1,006      |        |        |
| 37.香川  | 3,618     | 8.0       | 1,319   | 1,186   |            | 133         | 133                | 2,299   | 963     | 213        | 20     | 1,103  |
| 38.愛媛  | 17,771    | 12.5      | 5,286   | 4,292   | 75         | 919         | 994                | 12,485  | 9,520   | 2,816      | 149    |        |
| 39.高知  | 14,853    | ▲ 4.9     | 9,715   | 8,987   |            | 728         | 728                | 5,139   | 4,472   | 559        | 108    |        |
| 40.福岡  | 40,571    | ▲ 12.4    | 25,173  | 15,586  | 4,860      | 4,726       | 9,586              | 15,398  | 10,167  | 3,588      | 666    | 978    |
| 41.佐賀  | 10,536    | ▲ 36.5    | 6,362   | 6,142   | 201        | 19          | 220                | 4,174   | 2,505   | 1,581      | 46     | 42     |
| 42.長崎  | 16,973    | ▲ 3.2     | 6,317   | 5,775   | 301        | 241         | 542                | 10,655  | 9,793   | 794        | 68     |        |
| 43.熊本  | 19,457    | ▲ 15.7    | 12,080  | 5,233   | 5,112      | 1,735       | 6,847              | 7,377   | 4,540   | 2,716      | 87     | 34     |
| 44.大分  | 16,134    | ▲ 0.8     | 7,438   | 2,682   | 3,033      | 1,724       | 4,757              | 8,695   | 7,152   | 376        | 859    | 309    |
| 45.宮崎  | 31,313    | 69.1      | 19,151  | 18,334  |            | 817         | 817                | 12,161  | 11,180  | 892        | 50     | 39     |
| 46.鹿児島 | 31,176    | 4.5       | 7,842   | 6,781   | 73         | 989         | 1,062              | 23,334  | 15,508  | 6,211      | 1,615  |        |
| 47.沖縄  | 37,487    | 4.7       | 28,306  | 28,163  |            | 142         | 142                | 9,181   | 6,116   | 2,987      | 26     | 53     |

注) 受注高の少ない集計区分等の数値は、誤差が大きいので利用に当たっては注意して下さい。

Ⅱ-5. 発注機関別・施工地域別請負契約額

平成21年 3月分

(単位:百万円,%)

|         | 合 計       |           | 国の機関    |         |            |             |                    | 地方の機関   |         |            |        |        |
|---------|-----------|-----------|---------|---------|------------|-------------|--------------------|---------|---------|------------|--------|--------|
|         |           | 前年<br>同月比 |         | 国       | 独立<br>行政法人 | 政府関連<br>企業等 | (再掲)<br>国以外の<br>機関 | 都道府県    | 市区町村    | 地方<br>公営企業 | その他    |        |
| T.全国計   | 1,589,775 | 18.1      | 924,481 | 660,778 | 150,569    | 113,134     | 263,703            | 665,295 | 348,278 | 225,979    | 62,538 | 28,499 |
| 1.北海道   | 130,397   | 42.3      | 84,097  | 62,944  | 11,373     | 9,780       | 21,153             | 46,300  | 27,206  | 16,821     | 412    | 1,861  |
| 2.東北    | 145,623   | ▲ 5.3     | 91,554  | 70,459  | 6,818      | 14,277      | 21,095             | 54,069  | 32,650  | 19,778     | 1,350  | 290    |
| 3.関東    | 442,346   | 25.7      | 261,940 | 165,893 | 67,474     | 28,572      | 96,047             | 180,406 | 90,971  | 44,964     | 40,354 | 4,117  |
| 4.北陸    | 131,563   | 15.1      | 82,400  | 43,975  | 31,592     | 6,834       | 38,425             | 49,163  | 25,937  | 21,310     | 1,759  | 157    |
| 5.中部    | 153,302   | ▲ 4.1     | 91,881  | 73,347  | 8,160      | 10,374      | 18,534             | 61,421  | 28,917  | 21,310     | 3,032  | 8,162  |
| 6.近畿    | 193,217   | 39.5      | 106,455 | 75,758  | 10,700     | 19,996      | 30,696             | 86,762  | 21,911  | 59,783     | 3,300  | 1,768  |
| 7.中国    | 143,589   | 60.5      | 70,359  | 59,760  | 751        | 9,848       | 10,599             | 73,230  | 36,733  | 18,274     | 8,638  | 9,585  |
| 8.四国    | 46,093    | 4.5       | 23,126  | 19,944  | 122        | 3,060       | 3,182              | 22,967  | 16,992  | 4,594      | 277    | 1,103  |
| 9.九州・沖縄 | 203,646   | 0.4       | 112,669 | 88,697  | 13,580     | 10,393      | 23,973             | 90,977  | 66,960  | 19,145     | 3,416  | 1,455  |

注) 地域別区分

東 北 : 青森県, 岩手県, 宮城県, 秋田県, 山形県, 福島県  
 関 東 : 茨城県, 栃木県, 群馬県, 埼玉県, 千葉県, 東京都, 神奈川県,  
 山梨県, 長野県  
 北 陸 : 新潟県, 富山県, 石川県, 福井県  
 中 部 : 岐阜県, 静岡県, 愛知県, 三重県  
 近 畿 : 滋賀県, 京都府, 大阪府, 兵庫県, 奈良県, 和歌山県  
 中 国 : 鳥取県, 島根県, 岡山県, 広島県, 山口県  
 四 国 : 徳島県, 香川県, 愛媛県, 高知県  
 九州・沖縄 : 福岡県, 佐賀県, 長崎県, 熊本県, 大分県, 宮崎県,  
 鹿児島県, 沖縄県

Ⅲ. 民間等からの受注工事

Ⅲ-1. 発注者別請負契約額時系列表

1) 建築工事・建築設備工事（1件5億円以上の工事）

（単位：百万円，％）

|             | 合計        |        | 農林漁業   |         | 鉱業、採石業、砂利採取業 |         | 製造業       |        | 電気・ガス・熱供給 |         | 運輸業、郵便業 |        | 情報通信業   |         | 卸売業、小売業 |        | 金融業、保険業 |         | 不動産業      |        | サービス業     |        | その他     |        |
|-------------|-----------|--------|--------|---------|--------------|---------|-----------|--------|-----------|---------|---------|--------|---------|---------|---------|--------|---------|---------|-----------|--------|-----------|--------|---------|--------|
|             | 前年比       | 前年比    | 前年比    | 前年比     | 前年比          | 前年比     | 前年比       | 前年比    | 前年比       | 前年比     | 前年比     | 前年比    | 前年比     | 前年比     | 前年比     | 前年比    | 前年比     | 前年比     | 前年比       | 前年比    | 前年比       | 前年比    | 前年比     |        |
| H18年度       | 7,391,880 | 3.6    | 5,001  | ▲ 40.4  | 58,313       | ▲ 37.4  | 1,394,671 | 36.3   | 46,612    | ▲ 12.5  | 410,172 | 53.3   | 67,840  | ▲ 41.8  | 360,078 | ▲ 6.4  | 108,362 | ▲ 47.3  | 3,419,158 | 7.2    | 1,467,283 | ▲ 14.0 | 54,391  | ▲ 37.9 |
| H19年度       | 8,077,546 | 9.3    | 2,006  | ▲ 59.9  | 96,284       | 65.1    | 1,428,955 | 2.5    | 121,106   | 159.8   | 399,038 | ▲ 2.7  | 71,901  | 6.0     | 590,103 | 63.9   | 175,694 | 62.1    | 3,677,057 | 7.5    | 1,400,334 | ▲ 4.6  | 115,069 | 111.6  |
| H20年度       | 6,282,525 | ▲ 22.2 | 10,562 | 426.5   | 72,114       | ▲ 25.1  | 1,233,680 | ▲ 13.7 | 74,819    | ▲ 38.2  | 444,980 | 11.5   | 102,065 | 42.0    | 419,814 | ▲ 28.9 | 206,018 | 17.3    | 2,160,855 | ▲ 41.2 | 1,417,650 | 1.2    | 139,968 | 21.6   |
| H19.4～H20.3 | 8,077,546 | 9.3    | 2,006  | ▲ 59.9  | 96,284       | 65.1    | 1,428,955 | 2.5    | 121,106   | 159.8   | 399,038 | ▲ 2.7  | 71,901  | 6.0     | 590,103 | 63.9   | 175,694 | 62.1    | 3,677,057 | 7.5    | 1,400,334 | ▲ 4.6  | 115,069 | 111.6  |
| H20.4～H21.3 | 6,282,525 | ▲ 22.2 | 10,562 | 426.5   | 72,114       | ▲ 25.1  | 1,233,680 | ▲ 13.7 | 74,819    | ▲ 38.2  | 444,980 | 11.5   | 102,065 | 42.0    | 419,814 | ▲ 28.9 | 206,018 | 17.3    | 2,160,855 | ▲ 41.2 | 1,417,650 | 1.2    | 139,968 | 21.6   |
| H18年        | 7,235,185 | 3.8    | 7,577  | 17.2    | 67,809       | 3.7     | 1,343,909 | 25.2   | 52,263    | 1.9     | 372,608 | 54.9   | 60,642  | ▲ 66.1  | 341,327 | ▲ 15.9 | 111,896 | ▲ 39.9  | 3,341,515 | 10.4   | 1,480,140 | ▲ 10.2 | 55,500  | ▲ 39.1 |
| H19年        | 7,845,529 | 8.4    | 1,145  | ▲ 84.9  | 108,142      | 59.5    | 1,305,635 | ▲ 2.8  | 93,611    | 79.1    | 436,494 | 17.1   | 92,149  | 52.0    | 529,849 | 55.2   | 157,871 | 41.1    | 3,568,414 | 6.8    | 1,467,644 | ▲ 0.8  | 84,576  | 52.4   |
| H20年        | 7,503,297 | ▲ 4.4  | 10,686 | 833.3   | 48,904       | ▲ 54.8  | 1,512,388 | 15.8   | 92,933    | ▲ 0.7   | 431,641 | ▲ 1.1  | 74,470  | ▲ 19.2  | 488,342 | ▲ 7.8  | 218,592 | 38.5    | 3,017,957 | ▲ 15.4 | 1,449,571 | ▲ 1.2  | 157,813 | 86.6   |
| H20.1～H20.3 | 2,542,399 | 10.0   | 861    | —       | 12,692       | ▲ 48.3  | 485,427   | 34.1   | 35,939    | 325.6   | 102,817 | ▲ 26.7 | 10,581  | ▲ 65.7  | 176,483 | 51.8   | 66,151  | 36.9    | 1,212,606 | 9.8    | 394,546   | ▲ 14.6 | 44,296  | 220.9  |
| H21.1～H21.3 | 1,321,627 | ▲ 48.0 | 737    | ▲ 14.4  | 35,902       | 182.9   | 206,719   | ▲ 57.4 | 17,825    | ▲ 50.4  | 116,155 | 13.0   | 38,176  | 260.8   | 107,956 | ▲ 38.8 | 53,577  | ▲ 19.0  | 355,504   | ▲ 70.7 | 362,626   | ▲ 8.1  | 26,451  | ▲ 40.3 |
| H20.1-3     | 2,542,399 | 10.0   | 861    | —       | 12,692       | ▲ 48.3  | 485,427   | 34.1   | 35,939    | 325.6   | 102,817 | ▲ 26.7 | 10,581  | ▲ 65.7  | 176,483 | 51.8   | 66,151  | 36.9    | 1,212,606 | 9.8    | 394,546   | ▲ 14.6 | 44,296  | 220.9  |
| H20.4-6     | 1,487,709 | ▲ 26.6 | 3,904  | 509.0   | 17,329       | 28.6    | 295,122   | ▲ 17.9 | 9,897     | ▲ 47.1  | 109,447 | ▲ 21.7 | 24,709  | ▲ 22.2  | 106,518 | ▲ 15.5 | 23,389  | ▲ 5.3   | 586,634   | ▲ 40.8 | 297,301   | ▲ 0.1  | 13,460  | ▲ 43.2 |
| H20.7-9     | 2,161,400 | 16.9   | 5,385  | —       | 23,510       | ▲ 56.9  | 500,903   | 74.2   | 19,821    | ▲ 65.2  | 114,078 | 39.9   | 6,340   | ▲ 42.5  | 114,406 | ▲ 22.1 | 110,428 | 111.5   | 762,778   | 1.4    | 419,049   | 10.3   | 84,702  | 232.6  |
| H20.10-12   | 1,311,788 | ▲ 21.0 | 536    | 6.3     | -4,627       | —       | 230,936   | ▲ 22.1 | 27,276    | 184.6   | 105,300 | 40.5   | 32,840  | 77.3    | 90,935  | ▲ 35.4 | 18,624  | ▲ 42.9  | 455,939   | ▲ 36.8 | 338,675   | 3.2    | 15,355  | ▲ 29.0 |
| H21.1-3     | 1,321,627 | ▲ 48.0 | 737    | ▲ 14.4  | 35,902       | 182.9   | 206,719   | ▲ 57.4 | 17,825    | ▲ 50.4  | 116,155 | 13.0   | 38,176  | 260.8   | 107,956 | ▲ 38.8 | 53,577  | ▲ 19.0  | 355,504   | ▲ 70.7 | 362,626   | ▲ 8.1  | 26,451  | ▲ 40.3 |
| 平成19年4月     | 525,563   | 10.5   | 0      | —       | 6,214        | 40.9    | 85,745    | ▲ 36.0 | 2,416     | —       | 89,367  | 236.1  | 11,456  | 171.4   | 23,611  | 77.0   | 4,220   | ▲ 59.6  | 234,033   | 20.8   | 65,339    | ▲ 25.1 | 3,161   | 77.7   |
| 5月          | 625,892   | 63.5   | 0      | —       | 2,282        | 18.2    | 123,651   | 38.5   | 13,343    | 221.7   | 30,766  | 275.1  | 11,489  | —       | 41,554  | 46.5   | 4,186   | 108.8   | 290,232   | 85.8   | 101,810   | 13.0   | 6,578   | 144.3  |
| 6月          | 875,350   | 60.5   | 641    | ▲ 50.8  | 4,981        | 38.0    | 150,222   | 43.4   | 2,942     | ▲ 17.9  | 19,639  | ▲ 24.7 | 8,835   | 470.7   | 60,910  | 294.9  | 16,279  | ▲ 3.2   | 466,589   | 86.8   | 130,361   | 13.5   | 13,951  | 81.9   |
| 7月          | 464,149   | 2.7    | 0      | ▲ 100.0 | 5,725        | 106.8   | 93,417    | ▲ 9.5  | 47,346    | 1,415.1 | 13,433  | 10.4   | 4,981   | ▲ 42.6  | 22,740  | ▲ 34.5 | 9,784   | 133.7   | 166,588   | ▲ 6.9  | 94,490    | ▲ 6.4  | 5,646   | 148.2  |
| 8月          | 484,576   | ▲ 18.7 | 0      | ▲ 100.0 | 15,882       | 656.6   | 62,516    | ▲ 54.7 | 3,828     | 86.9    | 45,498  | ▲ 45.2 | 1,908   | —       | 32,556  | 36.7   | 11,267  | 255.9   | 217,353   | 12.1   | 89,827    | ▲ 38.9 | 3,942   | 297.0  |
| 9月          | 899,925   | 1.8    | 0      | —       | 32,979       | 2,035.9 | 131,682   | ▲ 15.2 | 5,708     | 97.0    | 22,589  | ▲ 53.6 | 4,131   | ▲ 18.7  | 91,505  | 314.0  | 31,167  | 161.1   | 368,559   | ▲ 22.5 | 195,727   | 33.3   | 15,878  | 9.8    |
| 10月         | 393,574   | ▲ 24.9 | 0      | —       | 5,476        | 41.1    | 69,213    | ▲ 31.8 | 583       | —       | 24,058  | ▲ 6.6  | 10,260  | 36.9    | 38,086  | 4.0    | 11,216  | 2,036.4 | 129,182   | ▲ 50.2 | 95,203    | 10.0   | 10,297  | 354.6  |
| 11月         | 571,964   | 12.5   | 504    | ▲ 61.1  | 1,785        | ▲ 85.2  | 138,590   | 55.6   | 1,103     | ▲ 27.6  | 28,094  | 41.4   | 6,046   | 5,946.0 | 53,765  | 150.6  | 12,213  | 43.5    | 213,287   | ▲ 18.6 | 112,160   | 25.4   | 4,417   | 45.0   |
| 12月         | 694,154   | ▲ 2.7  | 0      | —       | 8,268        | 452.7   | 88,493    | ▲ 24.6 | 7,898     | ▲ 62.1  | 22,776  | 16.3   | 2,214   | ▲ 77.6  | 48,893  | 1.9    | 9,211   | 276.4   | 378,628   | 9.5    | 120,870   | ▲ 15.2 | 6,902   | 27.7   |
| 平成20年1月     | 553,575   | 0.3    | 0      | —       | 1,334        | 11.2    | 84,713    | ▲ 25.3 | 9,823     | 230.0   | 9,236   | ▲ 63.5 | 2,037   | ▲ 85.7  | 22,682  | ▲ 13.5 | 3,956   | ▲ 77.4  | 301,122   | 28.1   | 113,394   | ▲ 1.2  | 5,277   | 282.4  |
| 2月          | 602,039   | 19.7   | 861    | —       | 4,451        | ▲ 36.6  | 113,926   | 54.6   | 2,164     | 16.2    | 40,416  | 164.6  | 1,863   | ▲ 47.0  | 45,054  | 103.6  | 43,891  | 954.3   | 241,540   | ▲ 9.3  | 99,793    | ▲ 6.7  | 8,081   | 257.1  |
| 3月          | 1,386,785 | 10.5   | 0      | —       | 6,907        | ▲ 57.7  | 286,788   | 63.8   | 23,952    | 564.6   | 53,165  | ▲ 46.7 | 6,681   | ▲ 48.9  | 108,747 | 60.2   | 18,304  | ▲ 31.3  | 669,944   | 11.2   | 181,360   | ▲ 24.5 | 30,938  | 204.5  |
| 平成20年4月     | 419,795   | ▲ 20.1 | 1,210  | —       | 2,707        | ▲ 56.4  | 105,604   | 23.2   | 2,510     | 3.9     | 41,213  | ▲ 53.9 | 4,918   | ▲ 57.1  | 15,942  | ▲ 32.5 | 8,987   | 113.0   | 139,050   | ▲ 40.6 | 95,915    | 46.8   | 1,740   | ▲ 45.0 |
| 5月          | 472,607   | ▲ 24.5 | 869    | —       | 1,342        | ▲ 41.2  | 85,807    | ▲ 30.6 | 1,671     | ▲ 87.5  | 21,841  | ▲ 29.0 | 11,214  | ▲ 2.4   | 48,979  | 17.9   | 7,351   | 75.6    | 218,909   | ▲ 24.6 | 68,727    | ▲ 32.5 | 5,898   | ▲ 10.3 |
| 6月          | 595,307   | ▲ 32.0 | 1,825  | 184.7   | 13,280       | 166.6   | 103,711   | ▲ 31.0 | 5,716     | 94.3    | 46,393  | 136.2  | 8,577   | ▲ 2.9   | 41,597  | ▲ 31.7 | 7,051   | ▲ 56.7  | 228,676   | ▲ 51.0 | 132,659   | 1.8    | 5,822   | ▲ 58.3 |
| 7月          | 671,205   | 44.6   | 2,856  | —       | 7,980        | 39.4    | 196,080   | 109.9  | 1,303     | ▲ 97.2  | 38,597  | 187.3  | 2,080   | ▲ 58.2  | 37,991  | 67.1   | 44,220  | 352.0   | 242,896   | 45.8   | 87,612    | ▲ 7.3  | 9,590   | 69.9   |
| 8月          | 474,600   | ▲ 2.1  | 0      | —       | 7,869        | ▲ 50.5  | 94,475    | 51.1   | 10,187    | 166.1   | 24,941  | ▲ 45.2 | 1,610   | ▲ 15.6  | 17,596  | ▲ 46.0 | 21,315  | 89.2    | 185,917   | ▲ 14.5 | 96,320    | 7.2    | 14,369  | 264.5  |
| 9月          | 1,015,596 | 12.9   | 2,529  | —       | 7,661        | ▲ 76.8  | 210,348   | 59.7   | 8,331     | 46.0    | 50,540  | 123.7  | 2,650   | ▲ 35.9  | 58,819  | ▲ 35.7 | 44,893  | 44.0    | 333,964   | ▲ 9.4  | 235,117   | 20.1   | 60,744  | 282.6  |
| 10月         | 442,623   | 12.5   | 0      | —       | 4,817        | ▲ 12.0  | 105,341   | 52.2   | 11,567    | 1,884.0 | 42,668  | 77.4   | 29,550  | 188.0   | 21,297  | ▲ 44.1 | 3,355   | ▲ 70.1  | 114,977   | ▲ 11.0 | 104,095   | 9.3    | 4,955   | ▲ 51.9 |
| 11月         | 422,840   | ▲ 26.1 | 536    | 6.3     | 1,147        | ▲ 35.8  | 57,764    | ▲ 58.3 | 3,553     | 222.1   | 40,059  | 42.6   | 585     | ▲ 90.3  | 39,678  | ▲ 26.2 | 4,665   | ▲ 61.8  | 191,074   | ▲ 10.4 | 79,401    | ▲ 29.2 | 4,379   | ▲ 0.9  |
| 12月         | 446,325   | ▲ 35.7 | 0      | —       | -10,591      | —       | 67,830    | ▲ 23.3 | 12,156    | 53.9    | 22,573  | ▲ 0.9  | 2,705   | 22.2    | 29,960  | ▲ 38.7 | 10,604  | 15.1    | 149,888   | ▲ 60.4 | 155,179   | 28.4   | 6,021   | ▲ 12.8 |
| 平成21年1月     | 289,315   | ▲ 47.7 | 0      | —       | 0            | ▲ 100.0 | 39,095    | ▲ 53.8 | 2,128     | ▲ 78.3  | 4,012   | ▲ 56.6 | 4,256   | 108.9   | 28,977  | 27.8   | 5,455   | 37.9    | 151,642   | ▲ 49.6 | 49,863    | ▲ 56.0 | 3,887   | ▲ 26.3 |
| 2月          | 433,590   | ▲ 28.0 | 0      | ▲ 100.0 | 2,541        | ▲ 42.9  | 75,583    | ▲ 33.7 | 3,431     | 58.5    | 73,477  | 81.8   | 29,476  | 1,482.2 | 12,968  | ▲ 71.2 | 6,349   | ▲ 85.5  | 73,494    | ▲ 69.6 | 154,300   | 54.6   | 1,970   | ▲ 75.6 |
| 3月          | 598,723   | ▲ 56.8 | 737    | —       | 33,361       | 383.0   | 92,041    | ▲ 67.9 | 12,266    | ▲ 48.8  | 38,666  | ▲ 27.3 | 4,444   | ▲ 33.5  | 66,011  | ▲ 39.3 | 41,773  | 128.2   | 130,367   | ▲ 80.5 | 158,463   | ▲ 12.6 | 20,594  | ▲ 33.4 |

注) 1. 平成15年度に発注者分類の見直しを行った。また、これに伴い平成14年度以前のデータについても組替えを行っている。  
 2. 平成15年度より【電源開発株式会社】が民間扱いとなったので、平成15年度の前年同月比については【電源開発株式会社】分を平成14年度の同月分に加えて計算している。  
 3. 平成17年度より【東京地下鉄株式会社】が民間扱いとなったので、平成17年度の前年同月比については【東京地下鉄株式会社】分を平成16年度の同月分に加えて計算している。



Ⅲ. 民間等からの受注工事

Ⅲ-1. 発注者別請負契約額時系列表

2) 土木工事及び機械装置等工事（1件500万円以上の工事）

（単位：百万円、％）

|             | 合 計       |       | 農林漁業   |         | 鉱業、採石業、砂利採取業 |         | 製造業       |       | 電気・ガス・熱供給 |       | 運輸業、郵便業 |       | 情報通信業   |       | 卸売業、小売業 |       | 金融業、保険業 |       | 不動産業    |       | サービス業   |       | その他    |       |
|-------------|-----------|-------|--------|---------|--------------|---------|-----------|-------|-----------|-------|---------|-------|---------|-------|---------|-------|---------|-------|---------|-------|---------|-------|--------|-------|
|             | 前年比       | 前年比   | 前年比    | 前年比     | 前年比          | 前年比     | 前年比       | 前年比   | 前年比       | 前年比   | 前年比     | 前年比   | 前年比     | 前年比   | 前年比     | 前年比   | 前年比     | 前年比   | 前年比     | 前年比   | 前年比     | 前年比   | 前年比    | 前年比   |
| H18年度       | 3,378,563 | 13.5  | 14,642 | 9.2     | 52,605       | ▲40.0   | 946,038   | 3.1   | 764,835   | 69.2  | 675,732 | 23.0  | 358,007 | ▲0.6  | 46,149  | 1.4   | 13,432  | 4.9   | 180,965 | ▲8.8  | 263,950 | ▲9.3  | 62,209 | 30.3  |
| H19年度       | 3,801,019 | 12.5  | 9,196  | ▲37.2   | 84,095       | 59.9    | 1,113,551 | 17.7  | 876,341   | 14.6  | 729,978 | 8.0   | 364,253 | 1.7   | 73,104  | 58.4  | 23,305  | 73.5  | 165,804 | ▲8.4  | 287,134 | 8.8   | 74,258 | 19.4  |
| H20年度       | 3,735,941 | ▲1.7  | 46,134 | 401.7   | 189,979      | 125.9   | 1,077,076 | ▲3.3  | 828,830   | ▲5.4  | 723,518 | ▲0.9  | 403,885 | 10.9  | 45,381  | ▲37.9 | 22,953  | ▲1.5  | 140,334 | ▲15.4 | 205,096 | ▲28.6 | 52,754 | ▲29.0 |
| H19.4～H20.3 | 3,801,019 | 12.5  | 9,196  | ▲37.2   | 84,095       | 59.9    | 1,113,551 | 17.7  | 876,341   | 14.6  | 729,978 | 8.0   | 364,253 | 1.7   | 73,104  | 58.4  | 23,305  | 73.5  | 165,804 | ▲8.4  | 287,134 | 8.8   | 74,258 | 19.4  |
| H20.4～H21.3 | 3,735,941 | ▲1.7  | 46,134 | 401.7   | 189,979      | 125.9   | 1,077,076 | ▲3.3  | 828,830   | ▲5.4  | 723,518 | ▲0.9  | 403,885 | 10.9  | 45,381  | ▲37.9 | 22,953  | ▲1.5  | 140,334 | ▲15.4 | 205,096 | ▲28.6 | 52,754 | ▲29.0 |
| H18年        | 3,226,086 | 11.4  | 14,039 | 21.0    | 66,247       | ▲8.3    | 945,456   | 1.9   | 621,352   | 35.2  | 618,208 | 18.1  | 370,369 | 8.7   | 47,874  | 4.7   | 15,737  | 48.3  | 204,422 | 30.1  | 264,233 | ▲10.8 | 58,150 | 16.1  |
| H19年        | 3,785,701 | 17.3  | 11,280 | ▲19.7   | 74,260       | 12.1    | 1,050,185 | 11.1  | 944,763   | 52.0  | 719,986 | 16.5  | 355,464 | ▲4.0  | 67,465  | 40.9  | 19,344  | 22.9  | 181,821 | ▲11.1 | 293,400 | 11.0  | 67,732 | 16.5  |
| H20年        | 3,744,698 | ▲1.1  | 25,551 | 126.5   | 85,168       | 14.7    | 1,166,265 | 11.1  | 805,633   | ▲14.7 | 738,036 | 2.5   | 404,970 | 13.9  | 51,379  | ▲23.8 | 23,607  | 22.0  | 146,955 | ▲19.2 | 233,053 | ▲20.6 | 64,082 | ▲5.4  |
| H20.1～H20.3 | 1,034,944 | 1.5   | 1,493  | ▲58.3   | 24,169       | 68.6    | 300,278   | 26.7  | 219,458   | ▲23.8 | 249,845 | 4.2   | 90,586  | 10.7  | 16,395  | 52.4  | 7,253   | 120.3 | 38,577  | ▲29.3 | 66,740  | ▲8.6  | 20,151 | 47.9  |
| H21.1～H21.3 | 1,026,187 | ▲0.8  | 22,075 | 1,378.9 | 128,980      | 433.7   | 211,089   | ▲29.7 | 242,655   | 10.6  | 235,327 | ▲5.8  | 89,501  | ▲1.2  | 10,397  | ▲36.6 | 6,599   | ▲9.0  | 31,955  | ▲17.2 | 38,784  | ▲41.9 | 8,823  | ▲56.2 |
| H20.1～3     | 1,034,944 | 1.5   | 1,493  | ▲58.3   | 24,169       | 68.6    | 300,278   | 26.7  | 219,458   | ▲23.8 | 249,845 | 4.2   | 90,586  | 10.7  | 16,395  | 52.4  | 7,253   | 120.3 | 38,577  | ▲29.3 | 66,740  | ▲8.6  | 20,151 | 47.9  |
| H20.4～6     | 824,185   | ▲5.7  | 2,844  | 86.3    | 20,170       | 19.8    | 242,808   | 1.6   | 187,024   | ▲7.6  | 137,033 | ▲17.8 | 92,637  | ▲2.9  | 12,810  | ▲33.0 | 5,018   | ▲11.9 | 40,455  | ▲4.2  | 67,058  | ▲3.6  | 16,330 | 1.6   |
| H20.7～9     | 1,025,628 | 4.9   | 4,915  | 53.2    | 20,384       | ▲15.4   | 322,417   | 18.1  | 268,173   | 30.0  | 177,804 | ▲8.9  | 102,245 | 2.7   | 11,610  | ▲42.2 | 6,204   | 32.1  | 33,932  | ▲30.7 | 59,636  | ▲28.4 | 18,307 | ▲8.0  |
| H20.10～12   | 859,941   | ▲5.9  | 16,300 | 448.9   | 20,444       | 7.6     | 300,763   | ▲0.2  | 130,978   | ▲47.2 | 173,354 | 46.4  | 119,502 | 51.7  | 10,564  | ▲39.6 | 5,132   | ▲9.3  | 33,991  | ▲5.7  | 39,618  | ▲41.3 | 9,295  | ▲48.7 |
| H21.1～3     | 1,026,187 | ▲0.8  | 22,075 | 1,378.9 | 128,980      | 433.7   | 211,089   | ▲29.7 | 242,655   | 10.6  | 235,327 | ▲5.8  | 89,501  | ▲1.2  | 10,397  | ▲36.6 | 6,599   | ▲9.0  | 31,955  | ▲17.2 | 38,784  | ▲41.9 | 8,823  | ▲56.2 |
| 平成19年 4月    | 254,567   | 21.7  | 228    | ▲86.1   | 4,654        | 21.7    | 57,875    | ▲4.2  | 62,558    | 51.3  | 51,976  | 49.7  | 35,777  | 1.5   | 4,667   | 103.9 | 581     | ▲60.2 | 13,017  | 32.9  | 19,706  | 19.1  | 3,528  | 83.3  |
| 5月          | 297,491   | 25.5  | 314    | ▲78.2   | 4,062        | ▲27.9   | 92,280    | 36.1  | 72,022    | 90.0  | 55,502  | 30.0  | 30,614  | 25.3  | 8,548   | 48.7  | 2,121   | 22.0  | 10,368  | ▲31.2 | 16,857  | ▲16.4 | 4,804  | ▲66.4 |
| 6月          | 322,264   | 35.9  | 984    | 65.7    | 8,114        | 91.7    | 88,745    | 20.4  | 67,791    | 117.6 | 59,169  | 16.2  | 28,968  | 9.0   | 5,901   | 66.8  | 2,991   | 895.8 | 18,845  | 4.7   | 33,010  | 59.1  | 7,746  | 4.7   |
| 7月          | 343,745   | 32.4  | 1,917  | 137.1   | 4,756        | ▲22.3   | 100,760   | 38.0  | 70,159    | 93.4  | 57,428  | 30.6  | 61,138  | 4.9   | 6,705   | 42.2  | 1,042   | 95.9  | 14,550  | 40.2  | 20,279  | ▲8.0  | 5,010  | 44.4  |
| 8月          | 254,271   | ▲10.4 | 153    | ▲89.2   | 6,758        | 74.5    | 78,594    | ▲18.6 | 53,879    | ▲8.1  | 46,119  | ▲24.0 | 15,284  | ▲36.3 | 9,185   | 112.8 | 1,040   | —     | 16,943  | 55.5  | 20,529  | ▲0.7  | 5,787  | 33.8  |
| 9月          | 380,005   | 22.4  | 1,138  | ▲37.1   | 12,574       | 182.2   | 93,554    | ▲3.8  | 82,219    | 21.0  | 91,544  | 45.5  | 23,107  | ▲8.3  | 4,211   | ▲33.6 | 2,616   | 93.2  | 17,460  | 18.1  | 42,486  | 91.7  | 9,097  | 47.7  |
| 10月         | 353,883   | 30.8  | 1,130  | 150.2   | 8,781        | 158.1   | 144,720   | 87.4  | 72,160    | 15.3  | 38,347  | ▲21.7 | 33,464  | ▲4.0  | 7,972   | 153.7 | 820     | 16.0  | 8,596   | ▲31.1 | 30,558  | 35.6  | 7,334  | 76.3  |
| 11月         | 279,220   | ▲0.9  | 639    | ▲63.8   | 4,394        | 77.4    | 82,520    | ▲17.7 | 87,237    | 33.5  | 36,693  | ▲12.0 | 24,545  | 3.7   | 5,647   | 120.2 | 2,380   | 228.6 | 11,120  | ▲31.6 | 18,847  | ▲19.0 | 5,199  | 40.1  |
| 12月         | 280,628   | 4.1   | 1,200  | 5.4     | 5,832        | 37.0    | 74,225    | 17.9  | 88,858    | 17.3  | 43,355  | ▲12.1 | 20,771  | ▲13.1 | 3,874   | 41.7  | 2,460   | ▲48.5 | 16,328  | ▲12.7 | 18,122  | ▲20.6 | 5,602  | 79.4  |
| 平成20年 1月    | 293,864   | 26.8  | 732    | ▲67.4   | 8,336        | 135.3   | 82,968    | 21.8  | 77,458    | 101.0 | 49,548  | 10.6  | 37,921  | ▲5.2  | 4,962   | 35.3  | 1,535   | 110.2 | 9,395   | ▲3.8  | 14,787  | ▲14.3 | 6,222  | 105.8 |
| 2月          | 281,673   | ▲5.1  | 533    | 50.1    | 7,290        | 87.1    | 103,319   | 55.1  | 57,965    | ▲40.6 | 50,775  | ▲33.0 | 21,833  | 35.2  | 2,691   | ▲28.7 | 1,099   | 79.7  | 11,820  | 6.6   | 14,682  | ▲19.1 | 9,666  | 237.2 |
| 3月          | 459,407   | ▲6.4  | 228    | ▲76.7   | 8,544        | 23.9    | 113,992   | 11.6  | 84,034    | ▲44.6 | 149,521 | 25.4  | 30,832  | 20.3  | 8,742   | 163.6 | 4,619   | 136.9 | 17,362  | ▲48.5 | 37,271  | ▲0.9  | 4,263  | ▲44.9 |
| 平成20年 4月    | 259,668   | 2.0   | 819    | 258.7   | 10,019       | 115.3   | 71,836    | 24.1  | 49,547    | ▲20.8 | 51,011  | ▲1.9  | 37,588  | 5.1   | 3,591   | ▲23.0 | 1,252   | 115.4 | 11,629  | ▲10.7 | 18,303  | ▲7.1  | 4,074  | 15.5  |
| 5月          | 265,639   | ▲10.7 | 539    | 71.5    | 4,670        | 15.0    | 84,019    | ▲9.0  | 70,040    | ▲2.8  | 38,492  | ▲30.6 | 20,809  | ▲32.0 | 3,533   | ▲58.7 | 2,671   | 25.9  | 11,730  | 13.1  | 20,906  | 24.0  | 8,231  | 71.3  |
| 6月          | 298,878   | ▲7.3  | 1,486  | 51.0    | 5,481        | ▲32.4   | 86,953    | ▲2.0  | 67,437    | ▲0.5  | 47,530  | ▲19.7 | 34,240  | 18.2  | 5,686   | ▲3.6  | 1,095   | ▲63.4 | 17,096  | ▲9.3  | 27,850  | ▲15.6 | 4,024  | ▲48.0 |
| 7月          | 279,493   | ▲18.7 | 596    | ▲68.9   | 4,970        | 4.5     | 85,943    | ▲14.7 | 58,211    | ▲17.0 | 36,686  | ▲36.1 | 51,637  | ▲15.5 | 3,362   | ▲49.9 | 467     | ▲55.2 | 9,388   | ▲35.5 | 22,792  | 12.4  | 5,441  | 8.6   |
| 8月          | 342,205   | 34.6  | 764    | 398.9   | 8,177        | 21.0    | 125,705   | 59.9  | 85,784    | 59.2  | 61,647  | 33.7  | 23,870  | 56.2  | 2,779   | ▲69.7 | 1,022   | ▲1.7  | 9,596   | ▲43.4 | 16,358  | ▲20.3 | 6,502  | 12.3  |
| 9月          | 403,931   | 6.3   | 3,555  | 212.4   | 7,237        | ▲42.4   | 110,769   | 18.4  | 124,178   | 51.0  | 79,471  | ▲13.2 | 26,738  | 15.7  | 5,470   | 29.9  | 4,715   | 80.2  | 14,948  | ▲14.4 | 20,486  | ▲51.8 | 6,364  | ▲30.0 |
| 10月         | 291,811   | ▲17.5 | 3,515  | 211.0   | 7,364        | ▲16.1   | 89,295    | ▲38.3 | 45,849    | ▲36.5 | 51,332  | 33.9  | 61,856  | 84.8  | 1,909   | ▲76.1 | 2,720   | 231.5 | 8,279   | ▲3.7  | 15,746  | ▲48.5 | 3,946  | ▲46.2 |
| 11月         | 254,635   | ▲8.8  | 12,349 | 1,832.9 | 8,775        | 99.7    | 85,336    | 3.4   | 35,246    | ▲59.6 | 65,698  | 79.0  | 19,833  | ▲19.2 | 3,290   | ▲41.7 | 1,304   | ▲45.2 | 9,798   | ▲11.9 | 10,008  | ▲46.9 | 2,998  | ▲42.3 |
| 12月         | 313,495   | 11.7  | 436    | ▲63.7   | 4,305        | ▲26.2   | 126,131   | 69.9  | 49,883    | ▲43.9 | 56,325  | 29.9  | 37,813  | 82.0  | 5,365   | 38.5  | 1,108   | ▲54.9 | 15,914  | ▲2.5  | 13,864  | ▲23.5 | 2,350  | ▲58.0 |
| 平成21年 1月    | 269,130   | ▲8.4  | 20,456 | 2,694.3 | 9,789        | 17.4    | 64,333    | ▲22.5 | 62,845    | ▲18.9 | 50,383  | 1.7   | 37,426  | ▲1.3  | 4,953   | ▲0.2  | 4,955   | 222.8 | 3,217   | ▲65.8 | 9,057   | ▲38.8 | 1,716  | ▲72.4 |
| 2月          | 316,799   | 12.5  | 1,006  | 88.9    | 109,491      | 1,402.0 | 49,412    | ▲52.2 | 45,246    | ▲21.9 | 61,924  | 22.0  | 23,926  | 9.6   | 1,873   | ▲30.4 | 494     | ▲55.0 | 11,791  | ▲0.2  | 7,075   | ▲51.8 | 4,561  | ▲52.8 |
| 3月          | 440,258   | ▲4.2  | 613    | 169.0   | 9,700        | 13.5    | 97,343    | ▲14.6 | 134,565   | 60.1  | 123,020 | ▲17.7 | 28,149  | ▲8.7  | 3,572   | ▲59.1 | 1,149   | ▲75.1 | 16,948  | ▲2.4  | 22,652  | ▲39.2 | 2,547  | ▲40.3 |

注) 1. 平成15年度に発注者分類の見直しを行った。また、これに伴い平成14年度以前のデータについても組替えを行っている。

2. 平成15年度より【電源開発株式会社】が民間扱いとなったので、平成15年度の前年同月比については【電源開発株式会社】分を平成14年度の同月分に加えて計算している。

3. 平成17年度より【東京地下鉄株式会社】が民間扱いとなったので、平成17年度の前年同月比については【東京地下鉄株式会社】分を平成16年度の同月分に加えて計算している。

Ⅲ. 民間等からの受注工事

Ⅲ-2. 1) 発注者別・工事種類別請負契約額

平成21年 3月分

(単位:百万円, %)

|                 | 合 計     |        | 農林漁業 | 鉱業、採石業、<br>砂利採取業、<br>建設業 | 製造業    | 電気・ガス・<br>熱供給・<br>水道業 | 運輸業、<br>郵便業 | 情報通信業  | 卸売業、<br>小売業 | 金融業、<br>保険業 | 不動産業    | サービス業   | その他    |
|-----------------|---------|--------|------|--------------------------|--------|-----------------------|-------------|--------|-------------|-------------|---------|---------|--------|
|                 |         | 前年同月比  |      |                          |        |                       |             |        |             |             |         |         |        |
| T 建築・建築設備工事計    | 598,723 | ▲ 56.8 | 737  | 33,361                   | 92,041 | 12,266                | 38,666      | 4,444  | 66,011      | 41,773      | 130,367 | 158,463 | 20,594 |
| 1 住宅            | 148,389 | ▲ 68.3 |      | 2,887                    | 1,790  |                       | 504         |        |             |             | 107,861 | 22,452  | 12,895 |
| 2 事務所           | 139,176 | ▲ 16.1 |      | 29,860                   | 10,142 |                       | 5,134       | 4,444  | 2,477       | 42,451      | 28,944  | 14,970  | 754    |
| 3 店舗            | 65,175  | ▲ 59.7 |      |                          | 1,239  |                       | 1,260       |        | 57,109      | 525         | 6,886   | -1,844  |        |
| 4 工場・発電所        | 76,551  | ▲ 67.7 | 737  |                          | 63,402 | 12,266                |             |        |             |             |         | -735    | 881    |
| 5 倉庫・流通施設       | -924    | -      |      |                          | 618    |                       | 13,517      |        | 3,568       |             | -18,627 |         |        |
| 6 教育・研究・文化施設    | 55,149  | ▲ 45.2 |      |                          | 9,258  |                       | 1,638       |        |             |             |         | 44,253  |        |
| 7 医療・福祉施設       | 81,806  | 14.8   |      |                          | 3,329  |                       | 6,237       |        |             |             | 1,760   | 66,944  | 3,536  |
| 8 宿泊施設          | 5,567   | ▲ 92.6 |      | 614                      | 1,528  |                       |             |        | 2,189       | -1,203      | 456     | 1,983   |        |
| 9 娯楽施設          | 7,464   | 6.5    |      |                          |        |                       | 1,209       |        | 668         |             | 609     | 4,978   |        |
| 10 その他の建築工事     | 20,370  | ▲ 35.9 |      |                          | 735    |                       | 9,167       |        |             |             | 2,478   | 5,462   | 2,528  |
| T 土木工事・機械装置等工事計 | 440,258 | ▲ 4.2  | 613  | 9,700                    | 97,343 | 134,565               | 123,020     | 28,149 | 3,572       | 1,149       | 16,948  | 22,652  | 2,547  |
| ST 土木工事計        | 259,539 | ▲ 14.7 | 36   | 3,361                    | 31,973 | 53,613                | 119,413     | 16,194 | 1,532       | 151         | 16,502  | 14,665  | 2,099  |
| 1 発電用土木工事       | 29,981  | 238.6  |      | 297                      | 675    | 24,099                | 4,910       |        |             |             |         |         |        |
| 2 鉄道工事          | 101,340 | ▲ 22.3 |      | 446                      |        |                       | 100,894     |        |             |             |         |         |        |
| 3 埠頭・港湾工事       | 2,106   | ▲ 70.7 |      |                          | 1,519  | 312                   | 129         |        | 13          |             | 8       | 71      | 54     |
| 4 道路工事          | 3,319   | ▲ 11.5 | 19   | -165                     | 484    | 852                   | 1,628       |        | 65          |             | -228    | 658     | 6      |
| 5 管工事           | 17,625  | 105.4  | 7    | 680                      | 7,711  | 5,041                 | 3,477       |        | 209         |             |         | 394     | 106    |
| 6 電線路工事         | 21,966  | ▲ 38.6 |      | 273                      | 427    | 6,953                 | 223         | 13,346 |             |             |         | 744     |        |
| 7 土地造成・埋立工事     | 19,119  | ▲ 60.6 |      | 1,125                    | 3,395  | 1,383                 | 843         | 825    | 86          |             | 8,828   | 2,294   | 339    |
| 8 ゴルフ場建設工事      | 425     | ▲ 38.5 |      |                          | 6      |                       |             |        | 14          |             | 18      | 347     | 39     |
| 9 構内環境整備工事      | 6,729   | ▲ 24.1 | 5    | 104                      | 3,565  | 371                   | 621         | 7      | 143         | 90          | 529     | 1,012   | 283    |
| 10 その他の土木工事     | 56,930  | 10.2   | 5    | 601                      | 14,192 | 14,602                | 6,688       | 2,015  | 1,002       | 61          | 7,347   | 9,145   | 1,271  |
| ST 機械装置等工事      | 180,719 | 16.5   | 577  | 6,339                    | 65,371 | 80,952                | 3,608       | 11,955 | 2,039       | 998         | 446     | 7,986   | 447    |

注) 1. 建築・建築設備工事については、1件の請負契約額が5億円以上の工事、土木工事及び機械装置等工事については1件の請負契約額が500万円以上の工事について調査対象としている。

2. 建築・建築設備工事及び機械装置等工事については、平成12年度より新たに調査を実施している。

Ⅲ. 民間等からの受注工事

Ⅲ-2. 2) 発注者別・工事種類別請負契約額(寄与度)

平成21年 3月分

|                 | 合 計    | 農林漁業  | 鉱業, 採石業,<br>砂利採取業,<br>建設業 | 製造業    | 電気・ガス・<br>熱供給・<br>水道業 | 運輸業,<br>郵便業 | 情報通信業 | 卸売業,<br>小売業 | 金融業,<br>保険業 | 不動産業   | サービス業 | その他   |
|-----------------|--------|-------|---------------------------|--------|-----------------------|-------------|-------|-------------|-------------|--------|-------|-------|
| T 建築・建築設備工事計    | ▲ 56.8 | 0.1   | 1.9                       | ▲ 14.0 | ▲ 0.8                 | ▲ 1.0       | ▲ 0.2 | ▲ 3.1       | 1.7         | ▲ 38.9 | ▲ 1.7 | ▲ 0.7 |
| 1 住宅            | ▲ 23.1 |       | 0.2                       | ▲ 0.5  |                       | ▲ 0.1       | ▲ 0.0 |             | ▲ 0.1       | ▲ 22.8 | 0.8   | ▲ 0.5 |
| 2 事務所           | ▲ 1.9  |       | 2.1                       | ▲ 1.0  |                       | 0.3         | ▲ 0.1 | ▲ 0.3       | 2.1         | ▲ 4.5  | ▲ 0.3 | ▲ 0.2 |
| 3 店舗            | ▲ 7.0  |       |                           | ▲ 0.1  | ▲ 0.0                 | ▲ 1.0       |       | ▲ 1.9       | ▲ 0.2       | ▲ 3.1  | ▲ 0.6 | ▲ 0.1 |
| 4 工場・発電所        | ▲ 11.6 | 0.1   | ▲ 0.4                     | ▲ 9.4  | ▲ 0.8                 | ▲ 0.0       |       | ▲ 0.1       |             | ▲ 0.3  | ▲ 0.6 | 0.0   |
| 5 倉庫・流通施設       | ▲ 5.0  |       |                           | ▲ 0.1  |                       | ▲ 0.5       |       | ▲ 0.7       |             | ▲ 3.4  | ▲ 0.4 |       |
| 6 教育・研究・文化施設    | ▲ 3.3  |       |                           | ▲ 3.2  |                       | 0.1         |       |             |             | ▲ 0.2  | ▲ 0.1 |       |
| 7 医療・福祉施設       | 0.8    |       |                           | 0.2    |                       | 0.4         |       |             |             | ▲ 0.7  | 0.8   | 0.0   |
| 8 宿泊施設          | ▲ 5.0  |       | 0.0                       | 0.1    |                       | ▲ 0.3       |       | ▲ 0.0       | ▲ 0.2       | ▲ 3.8  | ▲ 0.7 | ▲ 0.2 |
| 9 娯楽施設          | 0.0    |       |                           |        |                       | 0.0         |       | ▲ 0.0       |             | ▲ 0.0  | 0.1   |       |
| 10 その他の建築工事     | ▲ 0.8  |       |                           | ▲ 0.1  |                       | ▲ 0.0       |       |             | ▲ 0.0       | ▲ 0.3  | ▲ 0.6 | 0.2   |
| T 土木工事・機械装置等工事計 | ▲ 4.2  | 0.1   | 0.3                       | ▲ 3.6  | 11.0                  | ▲ 5.8       | ▲ 0.6 | ▲ 1.1       | ▲ 0.8       | ▲ 0.1  | ▲ 3.2 | ▲ 0.4 |
| ST 土木工事計        | ▲ 9.7  | ▲ 0.0 | ▲ 0.9                     | ▲ 2.1  | 4.0                   | ▲ 4.8       | ▲ 2.0 | ▲ 0.3       | ▲ 0.0       | 0.0    | ▲ 3.4 | ▲ 0.2 |
| 1 発電用土木工事       | 4.6    |       | 0.1                       | 0.1    | 3.4                   | 1.0         |       |             |             |        |       |       |
| 2 鉄道工事          | ▲ 6.3  |       | 0.1                       | ▲ 0.0  |                       | ▲ 6.4       |       |             |             |        |       |       |
| 3 埠頭・港湾工事       | ▲ 1.1  |       | ▲ 0.0                     | ▲ 0.7  | ▲ 0.0                 | ▲ 0.3       |       | ▲ 0.1       | ▲ 0.0       | ▲ 0.0  | ▲ 0.1 | 0.0   |
| 4 道路工事          | ▲ 0.1  | 0.0   | ▲ 0.1                     | 0.1    | ▲ 0.1                 | 0.2         |       | 0.0         |             | ▲ 0.1  | ▲ 0.1 | 0.0   |
| 5 管工事           | 2.0    | ▲ 0.0 | ▲ 0.2                     | 1.3    | 0.2                   | 0.7         | ▲ 0.0 | 0.0         |             | ▲ 0.0  | ▲ 0.0 | 0.0   |
| 6 電線路工事         | ▲ 3.0  |       | ▲ 0.1                     | 0.0    | ▲ 0.6                 | 0.0         | ▲ 2.3 | ▲ 0.0       |             | ▲ 0.0  | 0.1   | ▲ 0.1 |
| 7 土地造成・埋立工事     | ▲ 6.4  |       | ▲ 0.6                     | ▲ 1.2  | 0.2                   | ▲ 0.5       | ▲ 0.0 | ▲ 0.2       |             | ▲ 0.5  | ▲ 3.6 | ▲ 0.1 |
| 8 ゴルフ場建設工事      | ▲ 0.1  |       | ▲ 0.1                     | 0.0    |                       | ▲ 0.0       |       | 0.0         | 0.0         | 0.0    | ▲ 0.0 | 0.0   |
| 9 構内環境整備工事      | ▲ 0.5  | ▲ 0.0 | ▲ 0.0                     | ▲ 0.2  | 0.0                   | ▲ 0.2       | 0.0   | ▲ 0.1       | 0.0         | 0.0    | ▲ 0.0 | 0.0   |
| 10 その他の土木工事     | 1.2    | ▲ 0.0 | ▲ 0.1                     | ▲ 1.5  | 0.9                   | 0.6         | 0.4   | ▲ 0.0       | ▲ 0.1       | 0.7    | 0.3   | ▲ 0.1 |
| ST 機械装置等工事      | 5.6    | 0.1   | 1.2                       | ▲ 1.5  | 7.0                   | ▲ 1.0       | 1.4   | ▲ 0.8       | ▲ 0.7       | ▲ 0.1  | 0.2   | ▲ 0.1 |

注) 1. 建築・建築設備工事については、1件の請負契約額が5億円以上の工事、土木工事及び機械装置等工事については1件の請負契約額が500万円以上の工事について調査対象としている。

2. 建築・建築設備工事及び機械装置等工事については、平成12年度より新たに調査を実施している。

Ⅲ. 民間等からの受注工事

Ⅲ-3. 発注者別・施工都道府県別請負契約額

平成21年 3月分

1) 建築工事・建築設備工事(1件5億円以上の工事)

(単位:百万円,%)

|        | 合計      |         | 農林漁業 | 鉱業、採石業、<br>砂利採取業、<br>建設業 | 製造業    | 電気・ガス・<br>熱供給・<br>水道業 | 運輸業、<br>郵便業 | 情報通信業 | 卸売業、<br>小売業 | 金融業、<br>保険業 | 不動産業    | サービス業   | その他    |
|--------|---------|---------|------|--------------------------|--------|-----------------------|-------------|-------|-------------|-------------|---------|---------|--------|
|        |         | 前年同月比   |      |                          |        |                       |             |       |             |             |         |         |        |
| Ⅰ全国計   | 598,723 | ▲ 56.8  | 737  | 33,361                   | 92,041 | 12,266                | 38,666      | 4,444 | 66,011      | 41,773      | 130,367 | 158,463 | 20,594 |
| 1.北海道  | 10,690  | ▲ 57.6  |      |                          | 1,061  |                       |             |       | 1,420       | -678        | 1,890   | 6,997   |        |
| 2.青森   | 15,670  | ▲ 258.4 |      |                          |        | 4,923                 |             |       |             |             |         |         | 10,747 |
| 3.岩手   | 910     | ▲ 34.8  |      |                          |        |                       |             |       |             |             | -247    | 1,157   |        |
| 4.宮城   | 11,012  | ▲ 67.2  |      |                          | 1,667  |                       |             |       |             |             | 7,210   | 2,135   |        |
| 5.秋田   | 0       | ▲ 100.0 |      |                          |        |                       |             |       |             |             |         |         |        |
| 6.山形   | 110     | ▲ 95.4  |      |                          | -558   |                       |             |       | 668         |             |         |         |        |
| 7.福島   | 3,264   | ▲ 133.7 |      |                          |        |                       |             |       | 935         |             |         | 735     | 1,594  |
| 8.茨城   | 11,071  | ▲ 40.8  |      |                          | 7,513  |                       |             |       |             |             | 918     | 2,640   |        |
| 9.栃木   | 1,184   | ▲ 92.5  |      |                          | -646   |                       |             |       |             | 599         |         | 1,231   |        |
| 10.群馬  | 6,114   | ▲ 12.3  |      |                          | 5,091  |                       |             |       |             |             |         | 1,023   |        |
| 11.埼玉  | 32,093  | ▲ 61.3  |      |                          | -3,757 |                       | 2,484       |       | 9,237       |             | 16,216  | 7,913   |        |
| 12.千葉  | 6,215   | ▲ 88.2  |      |                          | 632    | 2,692                 |             |       | 2,289       |             | 668     | -66     |        |
| 13.東京  | 214,115 | ▲ 30.0  |      | 29,860                   | 5,838  |                       | 15,842      |       | 10,736      | 40,660      | 65,067  | 45,358  | 754    |
| 14.神奈川 | 75,709  | ▲ 66.6  |      |                          | 16,597 | 1,712                 | 7,438       | 4,444 | 21,478      |             | 1,724   | 16,603  | 5,713  |
| 15.新潟  | 4,667   | ▲ 56.6  |      |                          |        | 1,210                 |             |       | 518         |             |         | 2,939   |        |
| 16.富山  | 10,678  | ▲ 234.0 |      |                          | 6,489  |                       | 2,346       |       |             |             |         | 800     | 1,043  |
| 17.石川  | 668     | ▲ 82.9  |      |                          |        |                       |             |       | 668         |             |         |         |        |
| 18.福井  | 663     | -       |      |                          |        | 663                   |             |       |             |             |         |         |        |
| 19.山梨  | 2,568   | ▲ 56.1  |      |                          | -750   |                       | 3,318       |       |             |             |         |         |        |
| 20.長野  | 1,416   | ▲ 76.3  | 737  |                          |        |                       |             |       |             |             |         | 679     |        |
| 21.岐阜  | 18,108  | ▲ 139.3 |      |                          | 740    |                       |             |       | 674         |             |         | 16,694  |        |
| 22.静岡  | 14,148  | ▲ 49.0  |      |                          | 6,257  |                       |             |       | 1,082       |             | 4,583   | 2,226   |        |
| 23.愛知  | 24,670  | ▲ 67.0  |      |                          | 7,760  |                       | 1,688       |       | 6,739       | 586         | 5,771   | 2,126   |        |
| 24.三重  | 9,455   | ▲ 97.2  |      |                          |        |                       |             |       | 4,156       |             | 2,520   | 2,779   |        |
| 25.滋賀  | 1,528   | ▲ 89.7  |      |                          | 1,528  |                       |             |       |             |             |         |         |        |
| 26.京都  | 13,945  | ▲ 40.2  |      |                          | 4,095  | 525                   |             |       |             |             | 6,836   | 2,489   |        |
| 27.大阪  | 87,204  | ▲ 60.4  |      | 614                      | 17,095 |                       | 2,467       |       | 4,314       | 606         | 32,896  | 29,212  |        |
| 28.兵庫  | 26,985  | ▲ 59.1  |      | 2,887                    | 10,815 |                       | 1,209       |       |             |             | 7,221   | 4,110   | 743    |
| 29.奈良  | 0       | ▲ 100.0 |      |                          |        |                       |             |       |             |             |         |         |        |
| 30.和歌山 | 0       | ▲ 100.0 |      |                          |        |                       |             |       |             |             |         |         |        |
| 31.鳥取  | 0       | -       |      |                          |        |                       |             |       |             |             |         |         |        |
| 32.島根  | 541     | -       |      |                          |        | 541                   |             |       |             |             |         |         |        |
| 33.岡山  | 2,729   | ▲ 49.5  |      |                          | -254   |                       |             |       | 1,284       |             |         | 1,699   |        |
| 34.広島  | 2,792   | ▲ 89.3  |      |                          | -614   |                       |             |       |             |             | 11      | 3,395   |        |
| 35.山口  | -1,386  | -       |      |                          |        |                       |             |       |             |             | -1,386  |         |        |
| 36.徳島  | 1,260   | ▲ 1.3   |      |                          |        |                       |             | 1,260 |             |             |         |         |        |
| 37.香川  | 1,098   | ▲ 69.8  |      |                          | 525    |                       |             |       |             |             | 573     |         |        |
| 38.愛媛  | 1,122   | ▲ 85.4  |      |                          | 599    |                       |             |       | 523         |             |         |         |        |
| 39.高知  | -710    | -       |      |                          |        |                       |             |       | -710        |             |         |         |        |
| 40.福岡  | -15,516 | -       |      |                          | 1,051  |                       |             |       |             |             | -16,539 | -28     |        |
| 41.佐賀  | 1,555   | ▲ 91.1  |      |                          | 941    |                       |             | 614   |             |             |         |         |        |
| 42.長崎  | 0       | ▲ 100.0 |      |                          |        |                       |             |       |             |             |         |         |        |
| 43.熊本  | 1,764   | ▲ 72.6  |      |                          |        |                       |             |       |             |             |         | 1,764   |        |
| 44.大分  | 2,326   | ▲ 45.4  |      |                          | 2,326  |                       |             |       |             |             |         |         |        |
| 45.宮崎  | 1,155   | -       |      |                          |        |                       |             |       |             |             |         | 1,155   |        |
| 46.鹿児島 | 698     | ▲ 92.4  |      |                          |        |                       |             |       |             |             |         | 698     |        |
| 47.沖縄  | -5,565  | -       |      |                          |        |                       |             |       |             |             | -5,565  |         |        |

注1) 建築工事・建築設備工事については、1件の請負契約額が5億円以上の工事を対象として、平成12年度より新たに調査を実施している。

注2) 受注高の少ない集計区分等の数値は、誤差が大きいので利用に当たっては注意して下さい。

Ⅲ-4. 発注者別・施工地域別請負契約額

1) 建築工事・建築設備工事(1件5億円以上の工事)

平成21年 3月分

(単位:百万円,%)

|         | 合計      |        | 農林漁業 | 鉱業、採石業、<br>砂利採取業、<br>建設業 | 製造業    | 電気・ガス・<br>熱供給・<br>水道業 | 運輸業、<br>郵便業 | 情報通信業 | 卸売業、<br>小売業 | 金融業、<br>保険業 | 不動産業    | サービス業   | その他    |
|---------|---------|--------|------|--------------------------|--------|-----------------------|-------------|-------|-------------|-------------|---------|---------|--------|
|         |         | 前年同月比  |      |                          |        |                       |             |       |             |             |         |         |        |
| Ⅰ全国計    | 598,723 | ▲ 56.8 | 737  | 33,361                   | 92,041 | 12,266                | 38,666      | 4,444 | 66,011      | 41,773      | 130,367 | 158,463 | 20,594 |
| 1.北海道   | 10,690  | ▲ 57.6 | 0    | 0                        | 1,061  | 0                     | 0           | 0     | 1,420       | -678        | 1,890   | 6,997   | 0      |
| 2.東北    | 30,966  | ▲ 38.1 | 0    | 0                        | 1,109  | 4,923                 | 0           | 0     | 1,603       | 0           | 6,963   | 4,027   | 12,341 |
| 3.関東    | 350,485 | ▲ 51.4 | 737  | 29,860                   | 30,518 | 4,404                 | 29,082      | 4,444 | 43,740      | 41,259      | 84,593  | 75,381  | 6,467  |
| 4.北陸    | 16,676  | ▲ 6.7  | 0    | 0                        | 6,489  | 1,873                 | 2,346       | 0     | 1,186       | 0           | 0       | 3,739   | 1,043  |
| 5.中部    | 66,381  | ▲ 42.2 | 0    | 0                        | 14,757 | 0                     | 1,688       | 0     | 12,651      | 586         | 12,874  | 23,825  | 0      |
| 6.近畿    | 129,662 | ▲ 59.6 | 0    | 3,501                    | 33,533 | 525                   | 3,676       | 0     | 4,314       | 606         | 46,953  | 35,811  | 743    |
| 7.中国    | 4,676   | ▲ 86.9 | 0    | 0                        | -868   | 541                   | 0           | 0     | 1,284       | 0           | -1,375  | 5,094   | 0      |
| 8.四国    | 2,770   | ▲ 81.0 | 0    | 0                        | 1,124  | 0                     | 1,260       | 0     | -187        | 0           | 573     | 0       | 0      |
| 9.九州・沖縄 | -13,583 | -      | 0    | 0                        | 4,318  | 0                     | 614         | 0     | 0           | 0           | -22,104 | 3,589   | 0      |

注1) 建築工事・建築設備工事については、1件の請負契約額が5億円以上の工事を対象として、平成12年度より新たに調査を実施している。

注2) 地域別区分

東北 : 青森県、岩手県、宮城県、秋田県、山形県、福島県  
 関東 : 茨城県、栃木県、群馬県、埼玉県、千葉県、東京都、神奈川県、山梨県、長野県  
 北陸 : 新潟県、富山県、石川県、福井県  
 中部 : 岐阜県、静岡県、愛知県、三重県  
 近畿 : 滋賀県、京都府、大阪府、兵庫県、奈良県、和歌山県  
 中国 : 鳥取県、島根県、岡山県、広島県、山口県  
 四国 : 徳島県、香川県、愛媛県、高知県  
 九州・沖縄 : 福岡県、佐賀県、長崎県、熊本県、大分県、宮崎県、鹿児島県、沖縄県

Ⅲ. 民間等からの受注工事

Ⅲ-3. 発注者別・施工都道府県別請負契約額

平成21年 3月分

2) 土木工事及び機械装置等工事(1件500万円以上の工事)

(単位:百万円,%)

|        | 合 計     |        | 農林漁業 | 鉱業、採石業、<br>砂利採取業、<br>建設業 | 製造業    | 電気・ガス・<br>熱供給・<br>水道業 | 運輸業、<br>郵便業 | 情報通信業  | 卸売業、<br>小売業 | 金融業、<br>保険業 | 不動産業   | サービス業  | その他   |
|--------|---------|--------|------|--------------------------|--------|-----------------------|-------------|--------|-------------|-------------|--------|--------|-------|
|        |         | 前年同月比  |      |                          |        |                       |             |        |             |             |        |        |       |
| Ⅰ全国計   | 440,258 | ▲ 4.2  | 613  | 9,700                    | 97,343 | 134,565               | 123,020     | 28,149 | 3,572       | 1,149       | 16,948 | 22,652 | 2,547 |
| 1.北海道  | 30,122  | 165.7  | 290  | 4,984                    | 725    | 19,818                | 633         | 830    | 318         | 223         |        | 2,238  | 62    |
| 2.青森   | 15,131  | 35.1   |      | 32                       | 1,438  | 5,653                 | 2,897       | 108    | 61          |             |        | 4,880  | 62    |
| 3.岩手   | 4,834   | ▲ 16.8 |      |                          | 146    | 158                   | 3,281       | 224    | 965         |             | 39     |        | 20    |
| 4.宮城   | 10,350  | ▲ 1.4  | 28   | 100                      | 860    | 2,190                 | 5,650       | 586    | 18          |             | 681    | 226    | 11    |
| 5.秋田   | 2,680   | ▲ 50.8 |      |                          | 268    | 1,053                 | 965         | 147    |             | 35          |        | 212    |       |
| 6.山形   | 793     | ▲ 28.9 |      |                          | 193    | 375                   | 38          | 72     | 29          |             | 21     |        | 66    |
| 7.福島   | 13,587  | 9.7    |      | 73                       | 187    | 7,157                 | 2,665       | 111    |             |             |        | 3,367  | 28    |
| 8.茨城   | 6,623   | ▲ 12.8 |      | 327                      | 4,834  | 886                   | 264         | 140    | 86          | 10          | 44     | 81     | -48   |
| 9.栃木   | 2,981   | 33.7   | 231  | 26                       | 651    | 490                   | 1,214       | 69     | 25          | 71          | 19     | 139    | 47    |
| 10.群馬  | 2,417   | ▲ 44.8 |      |                          | 137    | 1,569                 | 3           | 505    | 26          | 24          | 5      | 87     | 61    |
| 11.埼玉  | 9,358   | ▲ 4.8  |      | 775                      | 1,550  | 1,101                 | 3,392       | 588    | 201         |             | 363    | 1,311  | 76    |
| 12.千葉  | 14,732  | ▲ 20.8 |      | 132                      | 7,696  | 1,273                 | 2,624       | 1,265  | 398         | 5           | 262    | 933    | 144   |
| 13.東京  | 54,944  | ▲ 27.9 |      | 142                      | 1,585  | 5,364                 | 30,988      | 3,947  | 180         | 262         | 10,462 | 1,949  | 66    |
| 14.神奈川 | 28,622  | ▲ 20.2 | 5    | 308                      | 4,542  | 8,046                 | 16,223      | 706    | 72          | 199         | -2,575 | 307    | 790   |
| 15.新潟  | 22,218  | 63.6   | 7    | 176                      | 738    | 18,768                | 814         | 903    | 80          |             | 47     | 493    | 192   |
| 16.富山  | 2,298   | ▲ 33.0 |      | 221                      | 221    | 1,131                 | 364         | 458    | 31          | 13          | 41     | 5      | 34    |
| 17.石川  | 5,154   | 22.9   | 19   | 19                       | 903    | 1,045                 | 2,677       | 452    | 6           |             |        | 34     |       |
| 18.福井  | 28,803  | 617.6  |      |                          | 565    | 27,509                | 422         | 266    |             |             | 8      | 7      | 26    |
| 19.山梨  | 1,281   | ▲ 91.5 |      |                          | 224    | 424                   | 336         | 207    | 52          |             | 15     | 23     |       |
| 20.長野  | 4,903   | 3.2    |      | 70                       | 992    | 629                   | 2,196       | 849    | 31          |             | 108    | 6      | 22    |
| 21.岐阜  | 5,665   | 24.1   |      | 47                       | 549    | 540                   | 3,083       | 876    |             |             | 83     | 445    | 43    |
| 22.静岡  | 12,790  | ▲ 28.6 |      | 239                      | 3,328  | 305                   | 6,533       | 1,520  | 157         |             | 153    | 360    | 196   |
| 23.愛知  | 21,101  | ▲ 44.5 |      | 228                      | 6,509  | 1,693                 | 6,259       | 3,790  | 15          | 30          | 1,489  | 1,002  | 87    |
| 24.三重  | 11,280  | 32.3   |      | 77                       | 7,790  | 672                   | 1,869       | 577    | 16          |             | 58     | 207    | 14    |
| 25.滋賀  | 10,268  | 54.9   |      | 128                      | 6,360  | -250                  | 3,826       | 239    | 25          |             | -105   | 41     | 5     |
| 26.京都  | 6,526   | ▲ 27.3 |      | 49                       | 506    | 166                   | 4,430       | 233    | 22          | 26          | 124    | 956    | 14    |
| 27.大阪  | 27,962  | 28.0   |      | 299                      | 8,312  | 1,577                 | 10,635      | 888    | 307         | 176         | 3,608  | 1,842  | 318   |
| 28.兵庫  | 13,429  | ▲ 17.6 |      | 140                      | 5,327  | 2,777                 | 3,407       | 1,487  | 22          |             | 925    | -708   | 51    |
| 29.奈良  | 1,351   | ▲ 73.6 |      |                          | 75     | 48                    | 840         | 122    |             |             |        | 257    | 9     |
| 30.和歌山 | 3,740   | ▲ 21.5 |      | 127                      | 2,253  | 890                   | 93          | 116    | 8           |             |        | 254    |       |
| 31.鳥取  | 457     | ▲ 62.8 |      | 118                      |        | 52                    | 232         | 46     | 9           |             | 6      | -6     |       |
| 32.島根  | 2,050   | ▲ 16.4 |      | 145                      |        | 1,749                 | 121         | 25     |             |             |        | 10     |       |
| 33.岡山  | 7,913   | 44.3   |      | 394                      | 3,352  | 2,683                 | 1,203       | 137    | 30          |             | 13     | 96     | 5     |
| 34.広島  | 3,539   | ▲ 58.9 |      |                          | 1,875  | 566                   | 130         | 700    | 47          |             | 66     | 133    | 21    |
| 35.山口  | 2,897   | ▲ 55.3 |      |                          | 2,139  | 132                   | 72          | 190    |             | 18          | 71     | 251    | 23    |
| 36.徳島  | 1,981   | 39.2   |      |                          | 1,298  | 502                   | 112         | 36     |             |             | 15     |        | 18    |
| 37.香川  | 3,572   | 96.4   |      |                          | 1,001  | 1,561                 | 75          | 563    | 23          |             |        | 349    |       |
| 38.愛媛  | 10,102  | 72.5   |      | 124                      | 7,973  | 1,538                 | 46          | 90     | 12          |             |        | 311    | 7     |
| 39.高知  | 856     | ▲ 16.5 |      | 9                        | 381    | 79                    | 44          | 333    |             |             |        | 10     |       |
| 40.福岡  | 11,580  | ▲ 39.4 |      | 130                      | 4,530  | 1,615                 | 1,448       | 2,854  | 239         | 20          | 668    | 13     | 62    |
| 41.佐賀  | 2,713   | ▲ 52.8 |      |                          | 201    | 2,286                 | 69          | 95     | 22          |             | 31     | 9      |       |
| 42.長崎  | 1,904   | 46.9   |      | 144                      | 650    | 570                   | 38          | 201    | 20          |             | 95     | 187    |       |
| 43.熊本  | 2,161   | 23.9   |      |                          | 431    | 1,317                 | 270         | 99     | 14          |             |        | 30     |       |
| 44.大分  | 6,227   | 118.1  |      | 138                      | 3,712  | 1,869                 | 340         | 89     | 5           |             |        | 69     | 5     |
| 45.宮崎  | 1,016   | ▲ 56.5 |      |                          | 268    | 580                   | 48          | 113    |             |             |        |        | 7     |
| 46.鹿児島 | 4,107   | ▲ 19.2 | 33   |                          | 22     | 3,331                 | 151         | 287    |             | 38          | 108    | 137    |       |
| 47.沖縄  | 1,235   | 192.0  |      |                          | 47     | 1,079                 |             | 9      |             |             |        | 33     | 67    |

注1) 機械装置等工事については、平成12年度より新たに調査を実施している。

注2) 受注高の少ない集計区分等の数値は、誤差が大きいため利用に当たっては注意して下さい。

Ⅲ-4. 発注者別・施工地域別請負契約額

2) 土木工事及び機械装置等工事(1件500万円以上の工事)

平成21年 3月分

(単位:百万円,%)

|         | 合 計     |        | 農林漁業 | 鉱業、採石業、<br>砂利採取業、<br>建設業 | 製造業    | 電気・ガス・<br>熱供給・<br>水道業 | 運輸業、<br>郵便業 | 情報通信業  | 卸売業、<br>小売業 | 金融業、<br>保険業 | 不動産業   | サービス業  | その他   |
|---------|---------|--------|------|--------------------------|--------|-----------------------|-------------|--------|-------------|-------------|--------|--------|-------|
|         |         | 前年同月比  |      |                          |        |                       |             |        |             |             |        |        |       |
| Ⅰ全国計    | 440,258 | ▲ 4.2  | 613  | 9,700                    | 97,343 | 134,565               | 123,020     | 28,149 | 3,572       | 1,149       | 16,948 | 22,652 | 2,547 |
| 1.北海道   | 30,122  | 165.7  | 290  | 4,984                    | 725    | 19,818                | 633         | 830    | 318         | 223         | 0      | 2,238  | 62    |
| 2.東北    | 47,376  | 2.0    | 28   | 205                      | 3,092  | 16,587                | 15,496      | 1,248  | 1,073       | 35          | 741    | 8,750  | 121   |
| 3.関東    | 125,862 | ▲ 27.9 | 236  | 1,781                    | 22,211 | 19,781                | 57,240      | 8,276  | 1,071       | 571         | 8,703  | 4,836  | 1,158 |
| 4.北陸    | 58,474  | 131.8  | 26   | 195                      | 2,427  | 48,452                | 4,277       | 2,079  | 117         | 13          | 96     | 539    | 252   |
| 5.中部    | 50,837  | ▲ 26.4 | 0    | 591                      | 18,175 | 3,210                 | 17,744      | 6,763  | 188         | 30          | 1,783  | 2,013  | 340   |
| 6.近畿    | 63,277  | 5.8    | 0    | 743                      | 22,832 | 5,207                 | 23,232      | 3,085  | 384         | 202         | 4,551  | 2,643  | 397   |
| 7.中国    | 16,856  | ▲ 30.5 | 0    | 657                      | 7,366  | 5,182                 | 1,758       | 1,099  | 86          | 18          | 156    | 485    | 49    |
| 8.四国    | 16,512  | 63.1   | 0    | 133                      | 10,653 | 3,680                 | 278         | 1,022  | 35          | 0           | 15     | 671    | 25    |
| 9.九州・沖縄 | 30,943  | ▲ 19.8 | 33   | 411                      | 9,862  | 12,647                | 2,364       | 3,747  | 300         | 58          | 902    | 477    | 141   |

注1) 機械装置等工事については、平成12年度より新たに調査を実施している。

注2) 地域別区分

東 北 : 青森県、岩手県、宮城県、秋田県、山形県、福島県  
 関 東 : 茨城県、栃木県、群馬県、埼玉県、千葉県、東京都、神奈川県、山梨県、長野県  
 北 陸 : 新潟県、富山県、石川県、福井県  
 中 部 : 岐阜県、静岡県、愛知県、三重県  
 近 畿 : 滋賀県、京都府、大阪府、兵庫県、奈良県、和歌山県  
 中 国 : 鳥取県、島根県、岡山県、広島県、山口県  
 四 国 : 徳島県、香川県、愛媛県、高知県  
 九 州・沖 縄 : 福岡県、佐賀県、長崎県、熊本県、大分県、宮崎県、鹿児島県、沖縄県