

最近の建築確認件数等の状況について

平成21年5月29日
国土交通省
住宅局 建築指導課

4月の建築確認件数は、前月より減少し、対前年同月比は減少。対前年同月比は1～3号建築物、4号建築物とも減少。構造計算適合性判定の合格件数は前月より減少。

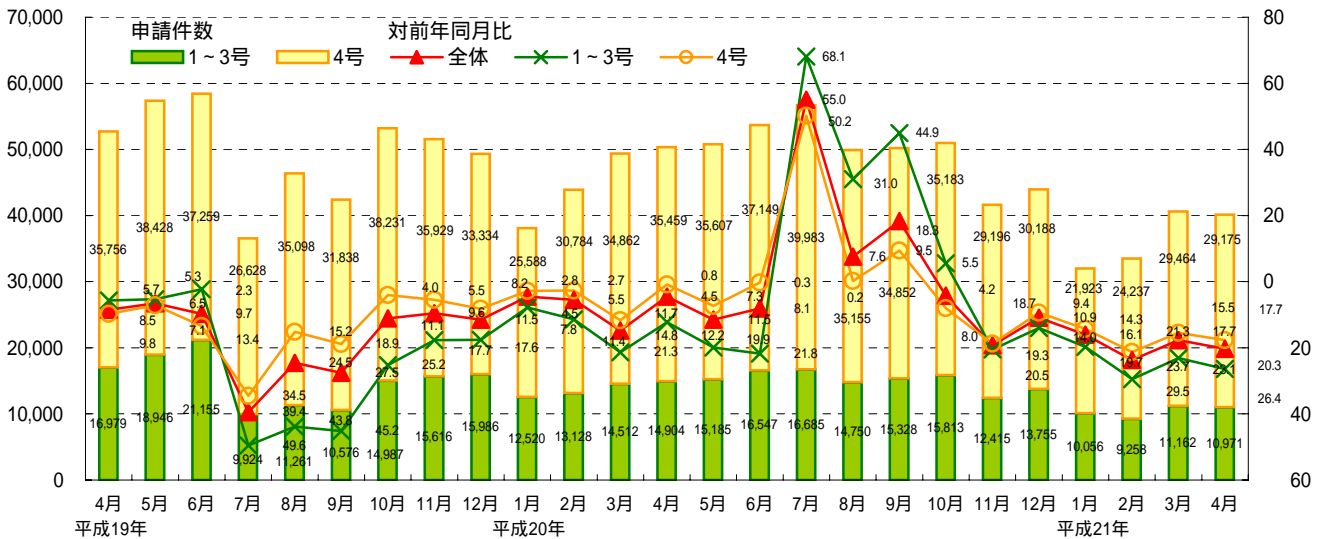
【建築確認(交付件数)の推移】

平成20年度	4月	5月	6月	7月	8月	9月	10月	11月	12月	1月	2月	3月	4月
建築確認(交付件数)	50,363	50,792	53,696	56,668	49,905	50,180	50,996	41,611	43,943	31,979	33,495	40,626	40,146
(対前年同月比)	4.5	11.5	8.1	55.0	7.6	18.3	4.2	19.3	10.9	16.1	23.7	17.7	20.3
1～3号建築物	14,904	15,185	16,547	16,685	14,750	15,328	15,813	12,415	13,755	10,056	9,258	11,162	10,971
(1)	12.2	19.9	21.8	68.1	31.0	44.9	5.5	20.5	14.0	19.7	29.5	23.1	26.4
適判合格件数	2,001	2,116	2,260	2,286	1,959	2,089	2,167	1,676	1,756	1,345	1,247	1,456	1,297
4号建築物	35,459	35,607	37,149	39,983	35,155	34,852	35,183	29,196	30,188	21,923	24,237	29,464	29,175
(2)	0.8	7.3	0.3	50.2	0.2	9.5	8.0	18.7	9.4	14.3	21.3	15.5	17.7

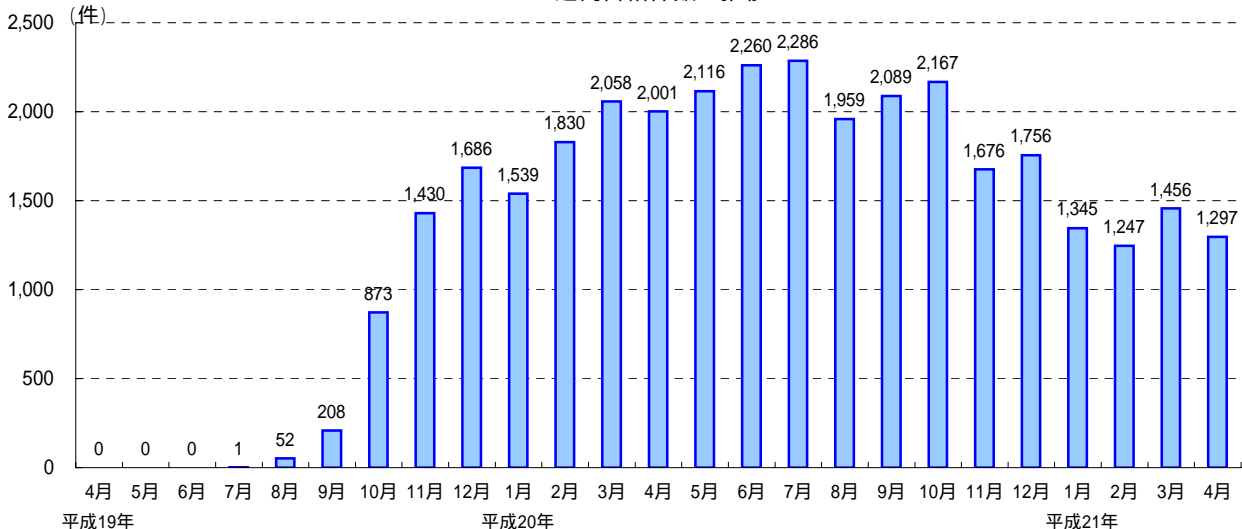
平成19年度	4月	5月	6月	7月	8月	9月	10月	11月	12月	1月	2月	3月
建築確認(交付件数)	52,735	57,374	58,414	36,552	46,359	42,414	53,218	51,545	49,320	38,108	43,912	49,374
(対前年同月比)	8.5	6.5	9.7	39.4	24.5	27.5	11.1	9.6	11.5	4.5	5.5	14.8

- 1 特殊建築物、一定規模以上の建築物(建築基準法第6条第1項第1～3号)
- 2 1～3号建築物以外の建築物で木造2階建て等の小規模建築物(建築基準法第6条第1項第4号)

交付件数(件) 建築確認交付数の推移 対前年同月比(%)



適判合格件数の推移



4月の建築確認申請件数は、前月より増加し、対前年同月比は減少。1～3号建築物、4号建築物とも対前年同月比は減少。構造計算適合性判定の申請件数は前月より減少。

【建築確認（申請件数）の推移】

平成20年度	4月	5月	6月	7月	8月	9月	10月	11月	12月	1月	2月	3月	4月
建築確認（申請件数）	51,896	51,710	53,877	57,344	49,821	50,604	50,292	41,700	41,256	32,295	33,685	41,453	41,492
（対前年同月比）	5.9	15.0	4.6	57.0	3.5	11.4	8.7	21.8	12.7	18.0	26.8	18.6	20.0
1～3号建築物	15,486	15,666	16,568	16,654	14,694	15,978	15,291	12,033	12,554	9,712	9,368	11,420	11,442
（1）	15.8	28.8	8.2	120.7	20.8	26.3	8.3	26.7	20.2	23.6	33.5	25.0	26.1
適判申請件数	2,195	2,176	2,202	2,310	1,891	1,973	1,960	1,508	1,466	1,241	1,264	1,344	1,278
4号建築物	36,410	36,044	37,309	40,690	35,127	34,626	35,001	29,667	28,702	22,583	24,317	30,033	30,050
（2）	1.0	7.3	11.5	40.4	2.4	5.6	8.9	19.6	9.0	15.2	23.9	15.9	17.5

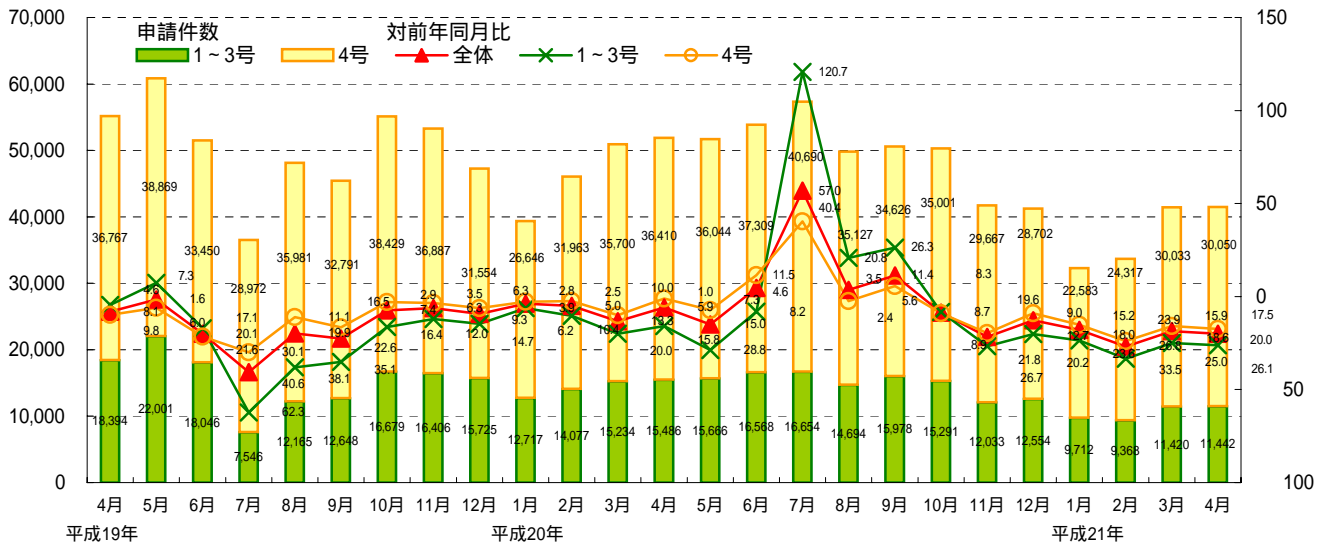
平成19年度	4月	5月	6月	7月	8月	9月	10月	11月	12月	1月	2月	3月
建築確認（申請件数）	55,161	60,870	51,496	36,518	48,146	45,439	55,108	53,293	47,279	39,363	46,040	50,934
（対前年同月比）	8.1	1.6	20.1	40.6	19.9	22.6	7.4	6.3	9.3	3.9	5.0	13.3

- 1 特殊建築物、一定規模以上の建築物（建築基準法第6条第1項第1～3号）
- 2 1～3号建築物以外の建築物で木造2階建て等の小規模建築物（建築基準法第6条第1項第4号）

申請件数（件）

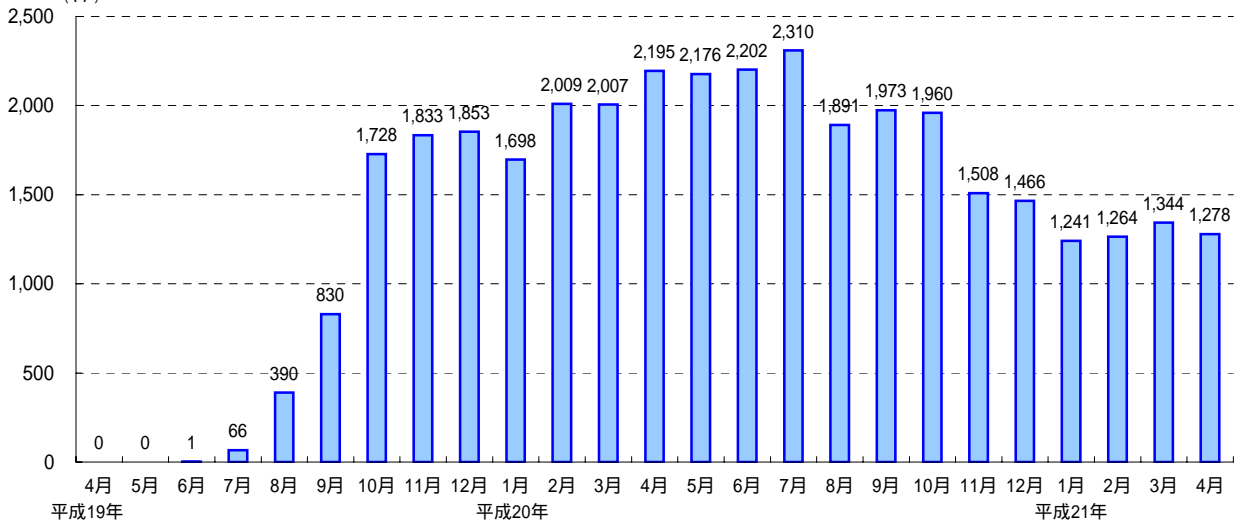
建築確認申請数の推移

対前年同月比（%）



（件）

適判申請件数の推移



問合せ先

国土交通省 住宅局 建築指導課 代表 03-5253-8111

企画専門官 深井 敦夫 (内線39-515)

係員 上野 翔平 (内線39-533)

都道府県別確認件数(計画変更を除く。)[平成21年4月]

	総計(特定行政庁+指定機関)							特定行政庁							指定確認検査機関						
	合計	対前年 同月比	1~3号 建築物	対前年 同月比	構造適判 合格	4号 建築物	対前年 同月比	合計	対前年 同月比	1~3号 建築物	対前年 同月比	構造適判 合格	4号 建築物	対前年 同月比	合計	対前年 同月比	1~3号 建築物	対前年 同月比	構造適判 合格	4号 建築物	対前年 同月比
	件	%	件	%	件	件	%	件	%	件	%	件	件	%	件	%	件	%	件	件	件
総数	40,146	20.3	10,971	26.4	1,297	29,175	17.7	10,927	28.8	1,997	41.5	422	8,930	25.1	29,219	16.6	8,974	21.9	875	20,245	14.0
1北海道	1,517	23.2	353	30.2	34	1,164	20.8	913	35.6	135	48.7	17	778	32.6	604	8.1	218	10.3	17	386	22.2
2青森	510	2.5	68	5.6	8	442	2.0	144	4.3	31	8.8	7	113	8.7	366	4.9	37	2.6	1	329	5.2
3岩手	542	17.9	50	55.4	10	492	10.2	405	19.6	27	66.3	10	378	10.8	137	12.2	23	28.1	0	114	8.1
4宮城	737	20.7	143	25.9	16	594	19.3	220	37.0	24	51.0	5	196	34.7	517	10.9	119	17.4	11	398	8.7
5秋田	466	29.6	50	45.7	6	416	27.0	262	39.1	17	72.1	3	245	33.6	204	12.1	33	6.5	3	171	14.9
6山形	474	8.8	57	38.0	4	417	2.6	111	41.0	19	36.7	2	92	41.8	363	9.3	38	38.7	2	325	20.4
7福島	726	12.8	129	34.2	9	597	6.3	92	31.3	9	75.7	2	83	14.4	634	9.3	120	24.5	7	514	4.8
8茨城	1,233	23.8	251	24.9	20	982	23.5	185	29.9	35	42.6	11	150	26.1	1,048	22.6	216	20.9	9	832	23.0
9栃木	904	19.6	232	9.7	19	672	22.5	533	24.0	55	31.3	12	478	23.0	371	12.3	177	0.0	7	194	21.1
10群馬	825	20.4	153	32.9	17	672	16.9	617	23.1	52	50.0	14	565	19.1	208	11.5	101	18.5	3	107	3.6
11埼玉	2,698	21.8	654	22.3	53	2,044	21.6	339	45.8	34	68.2	6	305	41.2	2,359	16.5	620	15.6	47	1,739	16.8
12千葉	2,139	15.8	490	17.1	45	1,649	15.4	251	29.7	36	28.0	10	215	30.0	1,888	13.5	454	16.1	35	1,434	12.7
13東京都	3,139	17.1	1,419	26.6	219	1,720	7.3	837	29.1	246	51.3	42	591	12.4	2,302	11.7	1,173	17.9	177	1,129	4.3
14神奈川県	1,774	49.4	655	46.2	88	1,119	51.1	459	31.9	83	39.4	13	376	30.0	1,315	53.5	572	47.0	75	743	57.5
15新潟	1,100	22.5	194	16.7	17	906	23.7	586	31.7	76	36.1	3	510	31.0	514	8.5	118	3.5	14	396	11.6
16富山	501	12.6	79	16.8	6	422	11.7	242	19.1	47	30.9	5	195	15.6	259	5.5	32	18.5	1	227	8.1
17石川	470	23.3	75	33.0	11	395	10	212	32.8	10	21.2	45	208	28.3	217	15.2	30	33.3	1	187	11.4
18福井	367	8.7	71	7.8	7	296	8.9	261	9.7	47	13.0	7	214	8.9	106	6.2	24	4.3	0	82	8.9
19山梨	230	35.0	52	36.6	11	178	34.6	41	34.9	12	50.0	6	29	47.3	189	35.1	40	45.9	5	149	31.3
20長野	940	11.2	164	24.4	13	776	7.8	587	15.9	68	32.7	11	519	13.1	353	2.2	96	17.2	2	257	4.9
21岐阜	803	22.6	181	35.8	11	622	17.7	97	16.4	20	45.9	3	77	2.5	706	23.4	161	34.3	8	545	19.5
22静岡県	1,681	10.2	514	11.7	49	1,167	9.5	169	13.8	48	17.2	15	121	12.3	1,512	9.8	466	11.1	34	1,046	9.2
23愛知県	2,802	23.4	881	28.8	123	1,921	20.6	227	61.7	51	71.0	30	176	57.8	2,575	16.0	830	21.8	93	1,745	12.9
24三重	728	19.2	234	26.9	25	494	15.0	268	35.1	75	40.9	18	193	32.5	460	5.7	159	17.6	7	301	2.0
25滋賀	584	25.0	155	20.1	13	429	20.1	48	54.7	9	67.9	3	39	50.0	536	20.4	146	12.0	10	390	23.1
26京都	724	18.1	210	30.2	23	514	11.8	99	37.7	11	63.3	3	88	31.8	625	13.8	199	26.6	20	426	6.2
27大阪	2,217	16.2	898	23.4	117	1,319	10.4	134	32.0	51	44.6	26	83	21.0	2,083	14.9	847	21.6	91	1,236	9.6
28兵庫	1,610	16.1	477	35.0	53	1,133	4.5	153	19.0	26	56.7	7	127	1.6	1,457	15.8	451	33.1	46	1,006	4.8
29奈良	488	3.4	107	6.1	6	381	6.4	17	48.5	5	58.3	2	12	42.9	471	7.3	102	0.0	4	369	9.5
30和歌山	267	22.4	54	36.5	10	213	17.8	105	30.9	19	36.7	8	86	29.5	162	15.6	35	36.4	2	127	7.3
31鳥取	164	21.9	39	4.9	1	125	26.0	34	49.3	8	42.9	1	26	50.9	130	9.1	31	14.8	0	99	14.7
32島根	173	22.8	29	23.7	9	144	22.6	100	22.5	17	13.3	6	83	27.2	73	23.2	12	47.8	3	61	15.3
33岡山	667	13.0	190	12.8	19	477	13.1	49	38.0	8	33.3	2	41	38.8	618	10.2	182	11.7	17	436	9.5
34広島	761	16.1	208	30.2	25	553	9.2	135	31.5	54	32.5	15	81	30.8	626	11.8	154	29.4	10	472	4.1
35山口	391	19.5	101	30.3	8	290	15.0	106	36.1	19	48.6	5	87	32.6	285	10.9	82	24.1	3	203	4.2
36徳島	234	10.0	51	20.3	5	183	6.6	111	11.2	21	48.8	3	90	7.1	123	8.9	30	30.4	2	93	17.0
37香川	326	17.9	62	38.0	12	264	11.1	37	28.8	14	50.0	6	23	4.2	289	16.2	48	33.3	6	241	11.7
38愛媛	425	27.4	127	12.4	12	298	32.3	109	37.7	26	42.2	7	83	36.2	316	22.9	101	1.0	5	215	30.6
39高知	172	11.3	50	19.4	6	122	7.6	76	7.0	28	16.7	5	48	2.1	96	22.0	22	42.1	1	74	12.9
40福岡	1,214	17.9	336	25.7	67	878	14.4	320	24.0	84	19.2	18	236	25.6	894	15.4	252	27.6	49	642	9.4
41佐賀	215	23.5	62	31.1	12	153	19.9	105	18.0	32	22.0	6	73	16.1	110	28.1	30	38.8	6	80	23.1
42長崎	276	18.1	68	26.9	13	208	14.8	192	19.0	36	36.8	5	156	13.3	84	16.0	32	11.1	8	52	18.8
43熊本	496	1.4	117	7.1	7	379	0.5	139	7.3	38	5.0	0	101	8.2	357	1.1	79	8.1	7	278	4.1
44大分	324	29.6	108	28.5	11	216	30.1	138	25.4	49	53.1	6	89	41.8	186	32.4	59	50.4	5	127	18.6
45宮崎	309	18.9	59	20.3	8	250	18.6	205	16.3	40	21.6	6	165	14.9	104	23.5	19	17.4	2	85	24.8
46鹿児島	459	6.1	88	23.5	16	371	0.8	307	6.1	55	27.6	16	252	0.4	152	6.2	33	15.4	0	119	3.3
47沖縄	344	12.1	226	19.6	23	118	0.0	109	1.9	55	5.8	4	54	1.8	235	17.5	171	24.8	19	64	1.6

都道府県別申請件数(計画変更を除く。)[平成21年4月]

	総計(特定行政庁+指定機関)							特定行政庁							指定確認検査機関						
	合計		1~3号建築物		4号建築物		対前年 同月比	合計		1~3号建築物		4号建築物		対前年 同月比	合計		1~3号建築物		4号建築物		対前年 同月比
	件	%	件	%	件	%		件	%	件	%	件	%		件	%	件	%	件	%	
総数	41,492	20.0	11,442	26.1	1,278	30,050	17.5	11,658	29.0	2,355	40.5	421	9,303	25.4	29,834	15.9	9,087	21.2	857	20,747	13.3
1 北海道	1,749	14.9	436	27.6	46	1,313	9.6	1,076	29.4	234	29.5	32	842	29.4	673	27.0	202	25.2	14	471	81.2
2 青森	559	3.1	82	18.0	6	477	0.0	163	2.4	41	21.2	6	122	6.1	396	3.4	41	14.6	0	355	1.9
3 岩手	553	21.8	66	49.2	14	487	15.6	408	26.4	41	56.8	12	367	20.0	145	5.2	25	28.6	2	120	1.7
4 宮城	792	19.8	163	29.4	15	629	16.8	244	40.3	42	46.8	4	202	38.8	548	5.2	121	20.4	11	427	0.2
5 秋田	474	21.1	51	44.6	6	423	16.9	270	25.8	18	66.0	3	252	19.0	204	13.9	33	15.4	3	171	13.6
6 山形	521	3.0	80	14.9	8	441	0.5	145	30.3	40	11.1	7	105	39.0	376	14.3	40	31.0	1	336	24.0
7 福島	736	3.4	145	9.4	17	591	1.8	109	14.2	27	22.9	7	82	10.9	627	1.3	118	5.6	10	509	0.2
8 茨城	1,242	26.3	249	30.3	27	993	25.3	171	36.7	34	46.0	19	137	33.8	1,071	24.4	215	26.9	8	856	23.7
9 栃木	933	21.5	234	16.4	23	699	23.0	570	23.7	61	33.0	14	509	22.4	363	17.7	173	8.5	9	190	24.6
10 群馬	850	21.0	179	28.1	10	671	18.9	632	24.7	68	42.9	7	564	21.7	218	8.0	111	14.6	3	107	0.0
11 埼玉	2,738	21.6	652	21.1	56	2,086	21.8	362	42.3	38	64.8	6	324	37.6	2,376	17.1	614	14.5	50	1,762	17.9
12 千葉	2,193	20.5	499	23.3	42	1,694	19.6	291	19.4	45	11.8	9	246	20.6	1,902	20.7	454	24.3	33	1,448	19.4
13 東京都	3,295	16.0	1,461	25.7	216	1,834	6.2	931	31.0	272	53.3	42	659	14.1	2,364	8.1	1,189	14.1	174	1,175	1.2
14 神奈川県	1,859	47.1	686	41.0	76	1,173	50.1	505	32.0	101	34.8	9	404	31.3	1,354	51.1	585	42.0	67	769	56.4
15 新潟	1,166	18.5	204	20.3	17	962	18.1	605	32.1	74	46.4	4	531	29.5	561	3.9	130	10.2	13	431	2.1
16 富山	504	18.3	94	22.3	6	410	17.3	249	24.3	64	27.3	5	185	23.2	255	11.5	30	9.1	1	225	11.8
17 石川	480	25.3	76	40.6	7	404	21.6	258	30.8	41	48.8	6	217	25.9	222	17.8	35	27.1	1	187	15.8
18 福井	390	8.5	77	8.3	5	313	8.5	277	8.6	51	21.5	4	226	5.0	113	8.1	26	36.8	1	87	16.3
19 山梨	253	33.2	63	25.0	10	190	35.6	39	50.6	6	60.0	4	33	48.4	214	28.7	57	17.4	6	157	32.0
20 長野	897	19.6	167	28.3	19	730	17.2	556	26.6	73	34.8	10	483	25.2	341	4.5	94	22.3	9	247	4.7
21 岐阜	820	23.1	196	35.7	19	624	18.1	102	17.7	30	18.9	10	72	17.2	718	23.9	166	38.1	9	552	18.2
22 静岡県	1,659	22.7	481	21.5	45	1,178	23.2	165	26.3	32	54.3	20	133	13.6	1,494	22.3	449	17.3	25	1,045	24.3
23 愛知県	2,895	22.1	947	24.7	113	1,948	20.7	239	65.8	64	73.7	22	175	61.5	2,656	12.0	883	13.0	91	1,773	11.4
24 三重	704	22.7	195	32.8	16	509	18.0	253	36.6	51	48.0	9	202	32.9	451	11.9	144	25.0	7	307	4.1
25 滋賀	625	22.6	151	24.5	10	474	21.9	57	53.3	14	60.0	2	43	50.6	568	17.1	137	17.0	8	431	17.1
26 京都	772	8.9	219	19.2	26	553	4.0	107	41.5	8	71.4	3	99	36.1	665	0.2	211	13.2	23	454	7.8
27 大阪	2,295	12.7	922	20.9	108	1,373	6.2	169	4.0	62	21.5	21	107	10.3	2,126	13.3	860	20.8	87	1,266	7.4
28 兵庫県	1,639	15.8	486	33.5	57	1,153	5.1	166	16.6	32	46.7	12	134	3.6	1,473	15.7	454	32.3	45	1,019	5.3
29 奈良	452	5.0	105	7.1	8	347	4.4	18	47.1	6	60.0	3	12	36.8	434	1.8	99	1.0	5	335	2.6
30 和歌山	282	14.5	62	21.5	8	220	12.4	103	33.1	19	38.7	3	84	31.7	179	1.7	43	10.4	5	136	6.3
31 鳥取	164	23.4	40	0.0	3	124	28.7	34	51.4	8	33.3	3	26	55.2	130	9.7	32	14.3	0	98	15.5
32 島根	173	26.7	28	33.3	3	145	25.3	108	26.0	18	14.3	3	90	28.0	65	27.8	10	52.4	0	55	20.3
33 岡山	655	16.0	191	16.2	19	464	15.9	52	23.5	14	16.7	3	38	32.1	603	15.3	177	18.1	16	426	14.1
34 広島	796	13.1	221	29.8	27	575	4.3	164	22.3	66	29.8	15	98	16.2	632	10.4	155	29.9	12	477	1.4
35 山口	428	14.1	131	24.7	17	297	8.3	139	20.6	38	30.9	12	101	15.8	289	10.5	93	21.8	5	196	3.9
36 徳島	245	2.8	61	16.4	6	184	2.8	120	7.0	29	42.0	3	91	15.2	125	1.6	32	39.1	3	93	7.0
37 香川	317	21.3	54	48.1	10	263	12.0	29	42.0	9	62.5	4	20	23.1	288	18.4	45	43.8	6	243	11.0
38 愛媛	433	28.1	142	6.6	18	291	35.3	119	39.3	39	31.6	10	80	42.4	314	22.7	103	8.4	8	211	32.2
39 高知	167	17.7	40	40.3	2	127	6.6	63	23.2	23	30.3	1	40	18.4	104	14.0	17	50.0	1	87	0.0
40 福岡	1,224	21.5	328	37.5	43	896	13.4	306	32.9	80	40.3	8	226	29.8	918	16.8	248	36.6	35	670	6.0
41 佐賀	225	9.6	68	23.6	3	157	1.9	121	15.2	38	18.8	1	83	13.7	104	27.8	30	47.4	2	74	14.9
42 長崎	311	12.1	84	8.7	13	227	13.4	217	16.9	44	32.3	5	173	11.7	94	1.1	40	48.1	8	54	18.2
43 熊本	512	2.8	114	19.1	17	398	3.1	141	10.8	37	19.6	5	104	7.1	371	0.5	77	18.9	12	294	7.3
44 大分	326	31.7	104	38.1	13	222	28.2	138	29.2	44	7.3	7	94	39.0	188	33.3	60	52.8	6	128	17.4
45 宮崎	333	22.9	69	33.7	8	264	19.5	227	23.6	48	37.7	6	179	18.6	106	21.5	21	22.2	2	85	21.3
46 鹿児島	489	8.6	99	32.2	12	390	0.3	321	14.6	70	30.0	12	251	9.1	168	5.7	29	37.0	0	139	23.0
47 沖縄	367	18.4	240	24.4	28	127	8.5	119	0.8	61	1.6	8	58	3.6	248	29.2	179	36.6	20	69	13.1