

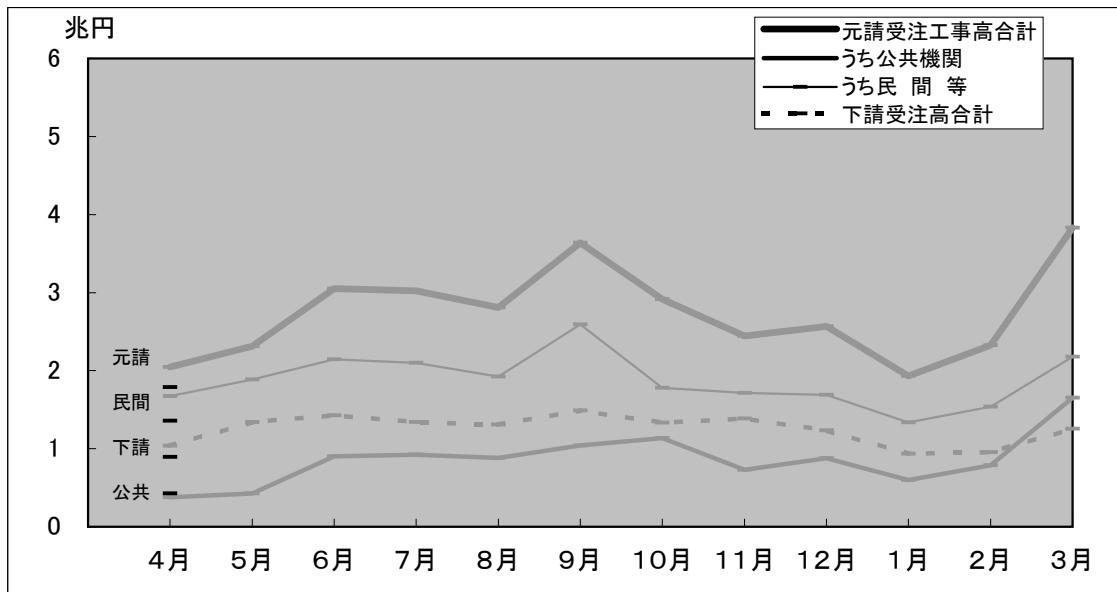
建設工事受注動態統計調査報告

平成21年4月分

Monthly Report on

Current Survey of Orders Received for Construction

受注高の推移(平成21年度)



(グラフ中の淡色の線は、平成20年度の推移)

5月分は7月9日公表予定

※問い合わせ先

国土交通省 総合政策局 建設統計室

電話 代表:03-5253-8111
担当者 下岡(課長補佐) 内線 28-621
佐藤(係長) 内線 28-622
小山 内線 28-623
岩井 内線 28-624

建設工事受注動態統計調査報告（平成21年4月分）

受注高

4月の受注高は2兆6,808億円で、前年同月比13.1%減少した。うち元請受注高は1兆7,861億円で、同12.8%減少し、下請受注高は8,947億円で、同13.7%減少した。

元請受注高のうち公共機関からの受注高は4,277億円で、同13.5%増加し、民間等からの受注高は1兆3,584億円で、同18.7%減少した。

注1) 下請受注高は、2次下請以下も含む。

注2) 四捨五入により億円単位の値としたため、各項目の合計は必ずしも総計と一致しない。

1. 受注高

4月の受注高は、2兆6,808億円。

・前年同月比 13.1%減、6か月連続の減少。

1) 元・下請別 (資料編, 表I-1参照)

元請受注高は、1兆7,861億円。(前年同月比 12.8%減, 6か月連続の減少)

下請受注高は、8,947億円。(同 13.7%減, 4か月連続の減少)

2) 業種別 (資料編, 表I-2参照)

総合工事業は、1兆6,564億円。(同 15.5%減, 6か月連続の減少)

職別工事業は、2,596億円。(同 15.9%減, 2か月連続の減少)

設備工事業は、7,648億円。(同 6.2%減, 4か月連続の減少)

2. 元請受注高

4月の元請受注高は、1兆7,861億円。

・前年同月比 12.8%減, 6か月連続の減少。

1) 発注者別 (資料編, 表I-1参照)

公共機関からは、4,277億円。(同 13.5%増, 2か月連続の増加)

民間等からは、1兆3,584億円。(同 18.7%減, 9か月連続の減少)

2) 工事種類別 (資料編, 表I-1参照)

土木工事は、5,449億円。(同 4.5%減, 3か月ぶりの減少)

建築工事は、1兆450億円。(同 20.4%減, 6か月連続の減少)

機械装置等工事は、1,962億円。(同 19.3%増, 2か月連続の増加)

※ 建築工事には建築設備工事を含む。

3) 業種別 (資料編, 表I-2参照)

総合工事業は、1兆3,098億円。(同 16.8%減, 6か月連続の減少)

職別工事業は、458億円。(同 27.7%減, 3か月ぶりの減少)

設備工事業は、4,305億円。(同 5.0%増, 2か月連続の増加)

建設工事受注動態統計調査報告（平成21年4月分）

公共機関からの受注工事（1件500万円以上の工事）

4月の公共機関からの受注工事額は3,927億円で、前年同月比21.8%増加した。うち「国の機関」からは2,270億円で、同50.0%増加し、「地方の機関」からは1,656億円で、同3.2%減少した。

4月の公共機関からの受注工事額は、3,927億円。

・前年同月比 21.8%増，2か月連続の増加。

1. 発注機関別（資料編，表Ⅱ－1参照）

1) 国の機関

「国の機関」からの受注工事額は、2,270億円であった。

・前年同月比 50.0%増，2か月連続の増加。

- ① 国は、1,315億円。（同 68.3%増，2か月連続の増加）
- ② 独立行政法人は、225億円。（同 34.2%増，6か月ぶりの増加）
- ③ 政府関連企業等は、730億円。（同 29.3%増，2か月連続の増加）

2) 地方の機関

「地方の機関」からの受注工事額は、1,656億円であった。

・前年同月比 3.2%減，3か月ぶりの減少。

- ① 都道府県は、686億円。（同 31.8%増，2か月連続の増加）
- ② 市区町村は、628億円。（同 4.4%減，3か月ぶりの減少）
- ③ 地方公営企業は、259億円。（同 24.4%減，先月の増加から再び減少）
- ④ その他は、83億円。（同 56.4%減，5か月ぶりの減少）

2. 工事分類別（資料編，表Ⅱ－2. 1）参照）

工事分類別にみると、受注工事額の多いのは「道路工事」1,529億円、「治山・治水」478億円、「教育・病院」418億円であった。

3. 発注機関別・工事分類別（資料編，表Ⅱ－2. 1）参照）

発注機関別・工事分類別にみると、受注工事額の多いのは、国の「道路工事」578億円，政府関連企業等の「道路工事」457億円，国の「治山・治水」374億円であった。

建設工事受注動態統計調査報告（平成21年4月分）

民間等からの受注工事

1. 建築工事・建築設備工事（1件5億円以上の工事）

4月の建築工事及び建築設備工事の受注工事額は2,736億円で、前年同月比34.8%減少した。

4月の建築工事及び建築設備工事の受注工事額は、2,736億円。

・前年同月比 34.8%減、6か月連続の減少。

1) 発注者別（資料編，表Ⅲ－1. 1）参照）

- ① 農林漁業は、10億円。（同 13.4%減）
- ② 鉱業，採石業，砂利採取業，建設業は、29億円。（同 8.5%増，2か月連続の増加）
- ③ 製造業は、470億円。（同 55.5%減，6か月連続の減少）
- ④ 電気・ガス・熱供給・水道業は、40億円。（同 59.4%増，先月の減少から再び増加）
- ⑤ 運輸業，郵便業は、516億円。（同 25.1%増，先月の減少から再び増加）
- ⑥ 情報通信業は、58億円。（同 18.1%増，先月の減少から再び増加）
- ⑦ 卸売業，小売業は、55億円。（同 65.3%減，3か月連続の減少）
- ⑧ 金融業，保険業は、74億円。（同 17.1%減，先月の増加から再び減少）
- ⑨ 不動産業は、712億円。（同 48.8%減，9か月連続の減少）
- ⑩ サービス業は、723億円。（同 24.6%減，2か月連続の減少）
- ⑪ その他は、47億円。（同 172.5%増，7か月ぶりの増加）

2) 工事種類別（資料編，表Ⅲ－2参照）

工事種類別にみると，受注工事額の多いのは「事務所」988億円，「教育・研究・文化施設」505億円，「住宅」447億円であった。

3) 発注者別・工事種類別（資料編，表Ⅲ－2参照）

発注者別・工事種類別にみると，受注工事額の多いのは，運輸業，郵便業の「事務所」453億円，不動産業の「住宅」421億円，サービス業の「教育・研究・文化施設」244億円であった。

注) 日本標準産業分類の改訂（第12回改訂）に準拠し，発注者分類の名称を平成20年4月分から変更を行った。

○鉱業，建設業 → 鉱業，採石業，砂利採取業，建設業 ○運輸業 → 運輸業，郵便業
○卸売・小売業 → 卸売業，小売業 ○金融・保険業 → 金融業，保険業

建設工事受注動態統計調査報告（平成21年4月分）

民間等からの受注工事（つづき）

2. 土木工事及び機械装置等工事（1件500万円以上の工事）

4月の土木工事及び機械装置等工事の受注工事額は2,378億円で、前年同月比8.4%減少した。

4月の土木工事及び機械装置等工事の受注工事額は、2,378億円。

・前年同月比 8.4%減、2か月連続の減少。

1) 発注者別（資料編，表Ⅲ－1. 2）参照）

- ① 農林漁業は、21億円。（同 154.1%増，4か月連続の増加）
- ② 鉱業，採石業，砂利採取業，建設業は，41億円。（同 59.4%減，4か月ぶりの減少）
- ③ 製造業は，480億円。（同 33.2%減，4か月連続の減少）
- ④ 電気・ガス・熱供給・水道業は，664億円。（同 34.0%増，2か月連続の増加）
- ⑤ 運輸業，郵便業は，420億円。（同 17.6%減，2か月連続の減少）
- ⑥ 情報通信業は，374億円。（同 0.5%減，2か月連続の減少）
- ⑦ 卸売業，小売業は，51億円。（同 41.0%増，4か月ぶりの増加）
- ⑧ 金融業，保険業は，3億円。（同 72.5%減，3か月連続の減少）
- ⑨ 不動産業は，85億円。（同 26.8%減，11か月連続の減少）
- ⑩ サービス業は，218億円。（同 19.3%増，9か月ぶりの増加）
- ⑪ その他は，21億円。（同 48.6%減，8か月連続の減少）

2) 工事種類別（資料編，表Ⅲ－2参照）

工事種類別にみると，受注工事額の多いのは「機械装置等工事」899億円，「電線路工事」403億円，「鉄道工事」345億円であった。

3) 発注者別・工事種類別（資料編，表Ⅲ－2参照）

発注者別・工事種類別にみると，受注工事額の多いのは，運輸業，郵便業の「鉄道工事」342億円，製造業の「機械装置等工事」334億円，電気・ガス・熱供給・水道業の「機械装置等工事」320億円であった。

注) 日本標準産業分類の改訂（第12回改訂）に準拠し，発注者分類の名称を平成20年4月分から変更を行った。

○鉱業，建設業 → 鉱業，採石業，砂利採取業，建設業 ○運輸業 → 運輸業，郵便業
○卸売・小売業 → 卸売業，小売業 ○金融・保険業 → 金融業，保険業

I-1. 工事種類別受注高時系列表

(単位：百万円)

	受注高合計																			
	元請受注高									下請受注高										
	土木工事			建築工事・ 建築設備 工事			機械装置等 工事			公共機関からの受注工事			民間等からの受注工事							
	土木工事	建築工事・ 建築設備 工事	機械装置等 工事	土木工事	建築工事・ 建築設備 工事	機械装置等 工事	土木工事	建築工事・ 建築設備 工事	機械装置等 工事	土木工事	建築工事・ 建築設備 工事	機械装置等 工事	土木工事	建築工事・ 建築設備 工事	機械装置等 工事					
H18年度	51,961,690	15,435,510	32,509,286	4,016,894	35,797,546	10,590,476	22,587,634	2,619,435	9,858,328	6,972,314	2,258,921	627,093	25,939,218	3,618,163	20,328,713	1,992,342	16,164,144	4,845,034	9,921,652	1,397,458
H19年度	52,901,463	15,340,638	32,569,645	4,991,181	37,245,572	10,644,088	23,108,840	3,492,644	9,970,833	6,977,173	2,228,074	765,586	27,274,739	3,666,916	20,880,766	2,727,057	15,655,891	4,696,549	9,460,805	1,498,537
H20年度	47,937,341	15,002,476	28,452,041	4,482,823	32,890,855	10,778,799	19,168,546	2,943,510	10,336,596	7,145,068	2,608,559	582,969	22,554,260	3,633,731	16,559,988	2,360,541	15,046,485	4,223,677	9,283,495	1,539,313
H20. 4~H20. 4	3,085,193	872,550	1,953,194	259,449	2,048,058	570,352	1,313,301	164,405	376,808	274,787	76,523	25,498	1,671,249	295,565	1,236,778	138,906	1,037,136	302,198	639,893	95,045
H21. 4~H21. 4	2,680,807	839,252	1,549,432	292,123	1,786,098	544,878	1,045,023	196,198	427,661	287,625	87,574	52,463	1,358,437	257,253	957,449	143,735	894,709	294,374	504,409	95,925
H18年	52,351,576	15,692,220	32,493,321	4,166,035	35,943,338	10,708,839	22,611,199	2,623,300	10,058,301	7,164,702	2,252,707	640,892	25,885,037	3,544,137	20,358,492	1,982,408	16,408,238	4,983,380	9,882,122	1,542,735
H19年	52,718,904	15,230,093	32,746,609	4,742,202	36,721,746	10,458,692	22,971,867	3,291,188	9,789,059	6,784,553	2,236,952	767,554	26,932,687	3,674,138	20,734,915	2,523,634	15,997,158	4,771,401	9,774,742	1,451,015
H20年	50,516,759	15,136,238	30,669,133	4,711,389	35,004,901	10,793,753	21,100,720	3,110,428	10,156,833	7,131,606	2,424,411	600,816	24,848,068	3,662,147	18,676,310	2,509,611	15,511,858	4,342,485	9,568,412	1,600,961
H20. 1~H20. 4	16,899,836	5,043,942	10,311,368	1,544,526	12,249,736	3,684,122	7,499,137	1,066,477	3,235,131	2,379,996	656,794	198,341	9,014,605	1,304,126	6,842,343	868,136	4,650,101	1,359,821	2,812,231	478,049
H21. 1~H21. 4	13,916,032	4,876,883	7,690,514	1,348,634	9,873,731	3,643,693	5,298,685	931,352	3,465,746	2,406,295	851,993	207,458	6,407,984	1,237,399	4,446,692	723,894	4,042,301	1,233,189	2,391,829	417,282
H20. 4-6	11,215,850	3,046,195	7,186,981	982,675	7,410,383	2,026,899	4,766,931	616,552	1,705,699	1,143,139	458,376	104,184	5,704,683	883,760	4,308,556	512,368	3,805,468	1,019,295	2,420,050	366,123
H20. 7-9	13,607,294	4,068,428	8,272,877	1,265,989	9,468,370	3,012,483	5,662,634	793,254	2,849,268	2,027,608	668,489	153,171	6,619,102	984,875	4,994,145	640,083	4,138,923	1,055,946	2,610,243	472,735
H20. 10-12	11,878,972	3,850,223	6,851,101	1,177,648	7,924,470	2,640,601	4,485,319	798,550	2,743,543	1,855,650	717,274	170,618	5,180,927	784,951	3,768,045	627,932	3,954,502	1,209,622	2,365,782	379,098
H21. 1-3	11,235,224	4,037,630	6,141,082	1,056,511	8,087,632	3,098,816	4,253,662	735,154	3,038,085	2,118,670	764,420	154,995	5,049,547	980,146	3,489,243	580,159	3,147,592	938,815	1,887,420	321,357
H21. 4-6																				
平成20年 4月	3,085,193	872,550	1,953,194	259,449	2,048,058	570,352	1,313,301	164,405	376,808	274,787	76,523	25,498	1,671,249	295,565	1,236,778	138,906	1,037,136	302,198	639,893	95,045
5月	3,653,821	846,372	2,432,290	375,159	2,312,732	501,654	1,568,951	242,127	426,087	244,847	140,839	40,400	1,886,645	256,807	1,428,111	201,727	1,341,088	344,717	863,339	133,032
6月	4,476,836	1,327,272	2,801,497	348,067	3,049,592	954,893	1,884,680	210,020	902,804	623,504	241,014	38,286	2,146,788	331,388	1,643,666	171,734	1,427,244	372,380	916,817	138,047
7月	4,364,360	1,269,091	2,767,929	327,340	3,023,694	922,489	1,901,119	200,087	922,804	632,385	258,240	32,180	2,100,890	290,104	1,642,879	167,907	1,340,666	346,602	866,810	127,253
8月	4,116,821	1,290,528	2,372,443	453,849	2,807,493	943,518	1,577,199	286,775	883,076	626,189	203,070	53,817	1,924,417	317,330	1,374,130	232,958	1,309,328	347,010	795,244	167,074
9月	5,126,113	1,508,809	3,132,504	484,800	3,637,183	1,146,476	2,184,316	306,392	1,043,388	769,034	207,180	67,174	2,593,795	377,441	1,977,136	239,218	1,488,930	362,334	948,189	178,408
10月	4,245,535	1,401,364	2,373,067	471,104	2,914,589	1,024,619	1,598,383	291,588	1,135,760	759,576	305,069	71,115	1,778,829	265,043	1,293,314	220,473	1,330,945	376,745	774,684	179,516
11月	3,830,586	1,219,138	2,265,345	346,102	2,442,538	763,822	1,432,939	245,777	728,478	507,288	166,914	54,276	1,714,061	256,534	1,266,026	191,501	1,388,047	455,316	832,406	100,325
12月	3,802,852	1,229,720	2,212,689	360,443	2,567,343	852,160	1,453,997	261,185	879,305	588,786	245,292	45,227	1,688,037	263,374	1,208,705	215,958	1,235,510	377,560	758,692	99,258
平成21年 1月	2,870,132	941,423	1,611,216	317,492	1,933,540	639,199	1,081,294	213,047	597,124	390,363	162,484	44,277	1,336,417	248,837	918,810	168,770	936,591	302,224	529,922	104,446
2月	3,280,455	1,170,104	1,868,741	241,610	2,324,339	883,135	1,281,993	159,211	787,332	544,881	204,366	38,084	1,537,007	338,254	1,077,627	121,127	956,116	286,970	586,748	82,399
3月	5,084,637	1,926,103	2,661,125	497,409	3,829,753	1,576,482	1,890,375	362,897	1,653,630	1,183,426	397,570	72,634	2,176,123	393,055	1,492,805	290,263	1,254,884	349,621	770,750	134,512
平成21年 4月	2,680,807	839,252	1,549,432	292,123	1,786,098	544,878	1,045,023	196,198	427,661	287,625	87,574	52,463	1,358,437	257,253	957,449	143,735	894,709	294,374	504,409	95,925
5月																				
6月																				
7月																				
8月																				
9月																				
10月																				
11月																				
12月																				
平成22年 1月																				
2月																				
3月																				

注) 資料編における「I. 受注高」は、建設業者が受注した全ての工事の総受注高である。

I. 受注高の対前年同月比

I-1. 工事種別別受注高前年同月比時系列表

(単位：%)

	受注高合計																						
	元請受注高									公共機関からの受注工事						民間等からの受注工事				下請受注高			
	土木工事	建築工事・ 建築設備 工事	機械装置等 工事	土木工事	建築工事・ 建築設備 工事	機械装置等 工事	土木工事	建築工事・ 建築設備 工事	機械装置等 工事	土木工事	建築工事・ 建築設備 工事	機械装置等 工事	土木工事	建築工事・ 建築設備 工事	機械装置等 工事	土木工事	建築工事・ 建築設備 工事	機械装置等 工事	土木工事	建築工事・ 建築設備 工事	機械装置等 工事		
H18年度	▲ 5.4	▲ 10.6	▲ 2.3	▲ 8.0	▲ 4.6	▲ 8.8	▲ 3.1	0.4	▲ 13.4	▲ 14.6	▲ 10.8	▲ 9.4	▲ 0.8	4.9	▲ 2.2	3.9	▲ 7.1	▲ 14.4	▲ 0.6	▲ 20.5			
H19年度	1.8	▲ 0.6	0.2	24.3	4.0	0.5	2.3	33.3	1.1	0.1	▲ 1.4	22.1	5.1	1.3	2.7	36.9	▲ 3.1	▲ 3.1	▲ 4.6	7.2			
H20年度	▲ 9.4	▲ 2.2	▲ 12.6	▲ 10.2	▲ 11.7	1.3	▲ 17.1	▲ 15.7	3.7	2.4	17.1	▲ 23.9	▲ 17.3	▲ 0.9	▲ 20.7	▲ 13.4	▲ 3.9	▲ 10.1	▲ 1.9	2.7			
H20. 4~H20. 4	▲ 12.1	2.8	▲ 17.8	▲ 8.5	▲ 12.1	4.8	▲ 18.0	▲ 10.7	1.4	10.1	▲ 15.6	▲ 18.9	▲ 14.7	0.4	▲ 18.2	▲ 9.0	▲ 12.0	▲ 0.7	▲ 17.3	▲ 4.7			
H21. 4~H21. 4	▲ 13.1	▲ 3.8	▲ 20.7	12.6	▲ 12.8	▲ 4.5	▲ 20.4	19.3	13.5	4.7	14.4	105.7	▲ 18.7	▲ 13.0	▲ 22.6	3.5	▲ 13.7	▲ 2.6	▲ 21.2	0.9			
H18年	▲ 6.0	▲ 12.7	▲ 2.4	▲ 5.2	▲ 5.7	▲ 13.1	▲ 2.3	▲ 0.7	▲ 18.1	▲ 20.4	▲ 12.9	▲ 7.1	0.2	6.9	▲ 1.0	1.6	▲ 6.6	▲ 12.1	▲ 2.6	▲ 12.1			
H19年	0.7	▲ 2.9	0.8	13.8	2.2	▲ 2.3	1.6	25.5	▲ 2.7	▲ 5.3	▲ 0.7	19.8	4.0	3.7	1.8	27.3	▲ 2.5	▲ 4.3	▲ 1.1	▲ 5.9			
H20年	▲ 4.2	▲ 0.6	▲ 6.3	▲ 0.6	▲ 4.7	3.2	▲ 8.1	▲ 5.5	3.8	5.1	8.4	▲ 21.7	▲ 7.7	▲ 0.3	▲ 9.9	▲ 0.6	▲ 3.0	▲ 9.0	▲ 2.1	10.3			
H20. 1~H20. 4	▲ 1.4	2.7	▲ 5.5	17.0	2.0	6.1	▲ 2.0	20.6	6.1	10.1	▲ 3.4	▲ 3.8	0.6	▲ 0.5	▲ 1.9	28.0	▲ 9.4	▲ 5.4	▲ 13.7	9.9			
H21. 1~H21. 4	▲ 17.7	▲ 3.3	▲ 25.4	▲ 12.7	▲ 19.4	▲ 1.1	▲ 29.3	▲ 12.7	7.1	1.1	29.7	4.6	▲ 28.9	▲ 5.1	▲ 35.0	▲ 16.6	▲ 13.1	▲ 9.3	▲ 14.9	▲ 12.7			
H20. 4-6	▲ 11.3	0.8	▲ 15.6	▲ 10.4	▲ 13.7	4.7	▲ 19.5	▲ 16.3	1.9	8.7	▲ 11.3	▲ 2.5	▲ 17.5	▲ 0.1	▲ 20.2	▲ 18.7	▲ 6.0	▲ 6.2	▲ 6.9	1.8			
H20. 7-9	▲ 3.4	▲ 4.8	▲ 2.3	▲ 6.4	▲ 3.0	2.1	▲ 3.7	▲ 14.8	▲ 0.4	3.2	6.7	▲ 43.1	▲ 4.0	0.0	▲ 4.9	▲ 3.2	▲ 4.5	▲ 20.2	0.8	11.9			
H20. 10-12	▲ 3.9	▲ 0.6	▲ 5.2	▲ 6.3	▲ 8.9	▲ 0.2	▲ 12.5	▲ 13.5	6.4	▲ 0.0	42.1	▲ 21.3	▲ 15.3	▲ 0.6	▲ 18.5	▲ 11.1	8.0	▲ 1.6	12.7	13.8			
H21. 1-3	▲ 18.7	▲ 3.2	▲ 26.5	▲ 17.8	▲ 20.7	▲ 0.5	▲ 31.2	▲ 18.5	6.3	0.6	31.7	▲ 10.3	▲ 31.2	▲ 2.8	▲ 37.8	▲ 20.4	▲ 12.9	▲ 11.2	▲ 13.1	▲ 16.1			
H21. 4-6																							
平成20年 4月	▲ 12.1	2.8	▲ 17.8	▲ 8.5	▲ 12.1	4.8	▲ 18.0	▲ 10.7	1.4	10.1	▲ 15.6	▲ 18.9	▲ 14.7	0.4	▲ 18.2	▲ 9.0	▲ 12.0	▲ 0.7	▲ 17.3	▲ 4.7			
5月	▲ 9.9	▲ 10.6	▲ 9.3	▲ 12.2	▲ 15.7	▲ 11.7	▲ 16.7	▲ 17.7	▲ 10.0	▲ 20.2	5.4	23.6	▲ 17.0	▲ 1.7	▲ 18.4	▲ 22.8	2.2	▲ 9.1	8.0	▲ 0.1			
6月	▲ 11.7	8.2	▲ 19.0	▲ 9.8	▲ 13.3	15.9	▲ 22.6	▲ 18.8	8.8	26.0	▲ 17.5	▲ 10.3	▲ 20.1	0.8	▲ 23.2	▲ 20.5	▲ 8.3	▲ 7.6	▲ 10.7	8.7			
7月	▲ 2.0	▲ 10.2	6.7	▲ 27.0	4.0	3.3	11.2	▲ 34.2	11.2	11.8	29.4	▲ 50.3	1.2	▲ 11.3	8.8	▲ 29.8	▲ 13.4	▲ 33.4	▲ 1.9	▲ 11.9			
8月	▲ 1.5	1.6	▲ 7.0	26.4	▲ 3.6	6.2	▲ 11.8	22.5	▲ 2.2	1.4	▲ 8.8	▲ 14.4	▲ 4.2	17.0	▲ 12.2	36.0	3.2	▲ 8.9	4.3	33.9			
9月	▲ 6.1	▲ 5.0	▲ 5.7	▲ 11.2	▲ 7.7	▲ 1.8	▲ 8.2	▲ 21.9	▲ 7.5	▲ 1.6	1.5	▲ 52.6	▲ 7.8	▲ 2.2	▲ 9.1	▲ 4.6	▲ 1.9	▲ 13.9	0.5	16.5			
10月	3.2	1.1	5.2	▲ 0.2	3.7	12.3	3.6	▲ 18.1	28.9	18.0	85.2	▲ 2.0	▲ 7.8	▲ 1.5	▲ 6.1	▲ 22.2	2.1	▲ 20.5	8.5	54.3			
11月	▲ 4.5	▲ 0.9	▲ 4.2	▲ 16.8	▲ 14.4	▲ 10.9	▲ 15.5	▲ 17.7	▲ 12.7	▲ 15.2	8.5	▲ 33.8	▲ 15.1	▲ 0.9	▲ 17.9	▲ 11.7	19.8	22.0	24.5	▲ 14.3			
12月	▲ 10.1	▲ 2.3	▲ 15.0	▲ 2.2	▲ 15.3	▲ 2.7	▲ 23.0	▲ 2.7	1.9	▲ 4.1	31.7	▲ 27.3	▲ 22.2	0.7	▲ 29.0	4.7	3.0	▲ 1.4	5.8	▲ 0.6			
平成21年 1月	▲ 18.6	▲ 9.4	▲ 21.9	▲ 25.1	▲ 22.1	▲ 11.7	▲ 25.7	▲ 29.7	▲ 4.4	▲ 12.6	22.7	▲ 2.5	▲ 28.1	▲ 10.1	▲ 30.6	▲ 34.4	▲ 10.2	▲ 4.3	▲ 12.6	▲ 13.7			
2月	▲ 17.7	▲ 4.2	▲ 21.2	▲ 38.3	▲ 19.1	0.0	▲ 25.4	▲ 41.4	▲ 5.5	▲ 12.9	17.6	11.0	▲ 24.7	31.5	▲ 30.3	▲ 49.0	▲ 14.0	▲ 15.4	▲ 10.0	▲ 31.3			
3月	▲ 19.3	0.8	▲ 32.2	5.9	▲ 21.0	4.6	▲ 37.2	10.8	18.1	14.6	45.0	▲ 22.0	▲ 36.8	▲ 17.2	▲ 45.4	23.9	▲ 14.0	▲ 13.2	▲ 15.7	▲ 5.4			
平成21年 4月	▲ 13.1	▲ 3.8	▲ 20.7	12.6	▲ 12.8	▲ 4.5	▲ 20.4	19.3	13.5	4.7	14.4	105.7	▲ 18.7	▲ 13.0	▲ 22.6	3.5	▲ 13.7	▲ 2.6	▲ 21.2	0.9			
5月																							
6月																							
7月																							
8月																							
9月																							
10月																							
11月																							
12月																							
平成22年 1月																							
2月																							
3月																							

注) 資料編における「I. 受注高」は、建設業者が受注した全ての工事の総受注高である。

I. 受注高

I-2. 業者所在地域別・業種別受注高

平成21年 4月分

(単位:百万円, %)

	業種計	合計		元請受注高						下請受注高	
		前年同月比	前年同月比	公共機関		民間等		前年同月比	前年同月比		
				前年同月比	前年同月比	前年同月比	前年同月比				
全国計	業種計	2,680,807	▲ 13.1	1,786,098	▲ 12.8	427,661	13.5	1,358,437	▲ 18.7	894,709	▲ 13.7
	総合工事業	1,656,408	▲ 15.5	1,309,803	▲ 16.8	350,943	12.7	958,860	▲ 24.1	346,605	▲ 10.3
	職別工事業	259,599	▲ 15.9	45,808	▲ 27.7	11,790	▲ 11.4	34,018	▲ 32.1	213,791	▲ 12.8
	設備工事業	764,800	▲ 6.2	430,487	5.0	64,928	24.9	365,559	2.1	334,313	▲ 17.6
北海道	業種計	120,359	▲ 1.3	77,024	▲ 6.2	38,081	▲ 2.5	38,943	▲ 9.4	43,336	8.6
	総合工事業	70,876	▲ 23.6	62,238	▲ 19.5	37,064	▲ 1.4	25,174	▲ 36.7	8,639	▲ 44.1
	職別工事業	16,532	▲ 20.5	800	▲ 64.9	481	▲ 41.1	319	▲ 78.1	15,731	▲ 15.1
	設備工事業	32,951	292.7	13,986	469.3	536	▲ 21.8	13,450	659.4	18,966	219.6
東北	業種計	132,257	5.0	80,747	11.0	32,870	45.0	47,877	▲ 4.4	51,510	▲ 3.1
	総合工事業	81,235	▲ 1.8	59,785	3.6	27,278	32.7	32,507	▲ 12.4	21,450	▲ 14.4
	職別工事業	12,553	▲ 23.7	934	▲ 32.1	211	▲ 56.5	723	▲ 18.8	11,618	▲ 23.0
	設備工事業	38,469	44.0	20,027	46.4	5,381	232.4	14,646	21.4	18,442	41.6
関東	業種計	1,100,560	▲ 24.7	770,265	▲ 25.4	183,076	11.6	587,189	▲ 32.4	330,295	▲ 22.8
	総合工事業	684,000	▲ 27.1	547,099	▲ 29.9	146,514	14.0	400,585	▲ 38.6	136,901	▲ 13.2
	職別工事業	82,607	▲ 33.8	24,520	▲ 37.3	6,574	9.4	17,945	▲ 45.8	58,087	▲ 32.3
	設備工事業	333,953	▲ 16.0	198,646	▲ 6.8	29,987	1.7	168,659	▲ 8.1	135,307	▲ 26.7
北陸	業種計	126,261	▲ 26.4	63,990	▲ 31.7	18,363	▲ 28.9	45,628	▲ 32.8	62,270	▲ 20.1
	総合工事業	86,676	▲ 26.1	53,814	▲ 34.7	16,041	▲ 34.3	37,773	▲ 34.9	32,862	▲ 5.5
	職別工事業	19,437	▲ 5.4	3,107	94.3	561	488.0	2,546	69.3	16,329	▲ 13.8
	設備工事業	20,148	▲ 40.5	7,069	▲ 27.2	1,760	34.4	5,309	▲ 36.8	13,079	▲ 45.9
中部	業種計	268,838	6.7	152,351	1.6	29,403	51.5	122,949	▲ 5.8	116,487	14.2
	総合工事業	169,285	15.9	120,815	11.4	25,507	54.6	95,307	3.6	48,470	29.2
	職別工事業	53,385	17.9	5,684	▲ 20.3	1,298	23.8	4,386	▲ 27.9	47,701	25.0
	設備工事業	46,168	▲ 23.9	25,853	▲ 24.7	2,597	40.4	23,255	▲ 28.4	20,315	▲ 22.9
近畿	業種計	590,287	▲ 7.5	429,185	▲ 4.5	50,630	▲ 23.0	378,555	▲ 1.4	161,102	▲ 14.7
	総合工事業	372,747	▲ 10.1	320,284	▲ 9.4	32,840	▲ 36.5	287,445	▲ 4.8	52,462	▲ 13.9
	職別工事業	34,107	▲ 20.3	3,950	▲ 50.1	449	▲ 89.2	3,502	▲ 6.6	30,156	▲ 13.6
	設備工事業	183,434	1.4	104,951	19.3	17,342	75.7	87,609	12.2	78,483	▲ 15.6
中国	業種計	118,561	27.6	82,512	61.9	36,854	166.3	45,658	22.9	36,049	▲ 14.0
	総合工事業	76,650	33.1	59,265	46.3	32,758	159.5	26,507	▲ 5.0	17,385	1.8
	職別工事業	15,584	55.3	3,401	674.6	857	2,212.0	2,545	532.9	12,183	27.0
	設備工事業	26,327	4.1	19,846	98.1	3,239	175.2	16,607	87.8	6,481	▲ 57.5
四国	業種計	39,214	▲ 5.2	25,798	14.9	4,871	16.7	20,926	14.5	13,417	▲ 29.2
	総合工事業	20,211	1.9	14,900	23.0	4,566	32.4	10,334	19.3	5,310	▲ 31.2
	職別工事業	5,790	▲ 7.8	891	80.6	4	▲ 90.3	887	95.4	4,899	▲ 15.4
	設備工事業	13,214	▲ 13.4	10,007	1.7	301	▲ 56.0	9,705	6.0	3,207	▲ 40.9
九州・沖縄	業種計	184,471	2.4	104,227	11.5	33,514	51.8	70,713	▲ 1.0	80,244	▲ 7.3
	総合工事業	94,729	3.5	71,603	16.6	28,374	75.7	43,229	▲ 4.5	23,126	▲ 23.3
	職別工事業	19,606	▲ 9.2	2,521	▲ 17.3	1,355	123.9	1,166	▲ 52.3	17,085	▲ 7.9
	設備工事業	70,137	4.8	30,103	3.7	3,784	▲ 28.9	26,319	11.1	40,033	5.6

注) 地域別区分

- 東北 : 青森県, 岩手県, 宮城県, 秋田県, 山形県, 福島県
- 関東 : 茨城県, 栃木県, 群馬県, 埼玉県, 千葉県, 東京都, 神奈川県, 山梨県, 長野県
- 北陸 : 新潟県, 富山県, 石川県, 福井県
- 中部 : 岐阜県, 静岡県, 愛知県, 三重県
- 近畿 : 滋賀県, 京都府, 大阪府, 兵庫県, 奈良県, 和歌山県
- 中国 : 鳥取県, 島根県, 岡山県, 広島県, 山口県
- 四国 : 徳島県, 香川県, 愛媛県, 高知県
- 九州・沖縄 : 福岡県, 佐賀県, 長崎県, 熊本県, 大分県, 宮崎県, 鹿児島県, 沖縄県

I. 受注高

I-3. 業者所在都道府県別受注高

平成21年4月分

(単位: 百万円, %)

	合計		元請受注高				下請受注高			
	前年同月比	前年同月比	公共機関		民間等		前年同月比	前年同月比		
			前年同月比	前年同月比	前年同月比	前年同月比				
T 全国計	2,680,807	▲ 13.1	1,786,098	▲ 12.8	427,661	13.5	1,358,437	▲ 18.7	894,709	▲ 13.7
1 北海道	120,359	▲ 1.3	77,024	▲ 6.2	38,081	▲ 2.5	38,943	▲ 9.4	43,336	8.6
2 青森	14,076	3.1	9,317	7.9	4,242	▲ 4.3	5,075	20.8	4,759	▲ 5.1
3 岩手	19,741	▲ 0.2	14,688	15.0	5,638	91.8	9,050	▲ 8.0	5,054	▲ 27.8
4 宮城	46,037	▲ 5.3	24,720	▲ 5.4	5,688	▲ 22.4	19,032	1.3	21,317	▲ 5.1
5 秋田	11,491	2.8	7,466	15.0	4,616	122.1	2,850	▲ 35.4	4,025	▲ 14.1
6 山形	17,262	10.9	10,538	22.0	5,578	86.7	4,960	▲ 12.2	6,724	▲ 3.0
7 福島	23,648	37.8	14,017	38.9	7,107	145.4	6,910	▲ 3.9	9,631	36.3
8 茨城	13,670	26.2	10,908	95.9	5,107	84.7	5,802	106.9	2,762	▲ 47.5
9 栃木	21,504	▲ 39.2	12,630	▲ 38.5	6,141	75.6	6,490	▲ 61.9	8,874	▲ 40.2
10 群馬	30,433	▲ 11.8	16,194	▲ 26.8	4,008	2.5	12,185	▲ 33.0	14,239	15.0
11 埼玉	37,682	▲ 28.1	21,252	▲ 43.3	5,551	▲ 6.2	15,701	▲ 50.3	16,430	10.2
12 千葉	34,187	▲ 16.1	18,055	12.2	3,858	111.6	14,197	▲ 0.5	16,131	▲ 34.5
13 東京	856,152	▲ 25.3	633,959	▲ 26.4	137,824	8.2	496,135	▲ 32.4	222,193	▲ 22.2
14 神奈川	65,644	▲ 31.4	32,622	▲ 22.6	10,860	▲ 3.5	21,762	▲ 29.5	33,022	▲ 38.4
15 新潟	67,639	▲ 10.3	31,841	▲ 38.4	8,922	▲ 49.1	22,919	▲ 33.0	35,798	51.3
16 富山	23,907	▲ 12.6	14,224	▲ 4.9	4,530	2.9	9,694	▲ 8.1	9,683	▲ 21.9
17 石川	15,447	▲ 53.0	6,208	▲ 47.8	1,258	▲ 39.8	4,951	▲ 49.5	9,239	▲ 55.9
18 福井	19,267	▲ 46.5	11,717	▲ 22.8	3,653	104.5	8,063	▲ 39.8	7,550	▲ 63.8
19 山梨	10,259	▲ 9.3	5,631	▲ 0.2	2,675	22.6	2,957	▲ 14.5	4,627	▲ 18.5
20 長野	31,029	▲ 7.7	19,012	▲ 16.0	7,053	33.2	11,960	▲ 31.0	12,017	9.2
21 岐阜	46,166	4.7	28,173	13.1	9,557	111.2	18,616	▲ 8.7	17,993	▲ 6.2
22 静岡	37,069	▲ 13.2	18,582	▲ 26.5	5,936	32.7	12,646	▲ 39.3	18,487	6.3
23 愛知	162,023	12.6	95,602	10.6	11,097	38.9	84,506	7.8	66,420	15.5
24 三重	23,580	10.7	9,994	▲ 25.0	2,813	16.6	7,181	▲ 34.2	13,586	70.6
25 滋賀	12,278	▲ 18.5	8,256	▲ 30.5	1,187	▲ 67.6	7,070	▲ 13.9	4,022	25.9
26 京都	18,492	▲ 29.5	10,519	▲ 21.0	6,156	49.7	4,363	▲ 52.6	7,973	▲ 38.2
27 大阪	502,552	▲ 5.6	379,384	▲ 1.7	39,388	▲ 23.2	339,996	1.6	123,168	▲ 15.9
28 兵庫	44,577	▲ 0.2	23,602	▲ 0.3	3,011	6.5	20,591	▲ 1.2	20,975	▲ 0.1
29 奈良	4,495	▲ 19.1	2,454	▲ 40.7	421	▲ 55.6	2,034	▲ 36.3	2,041	44.5
30 和歌山	7,893	▲ 45.4	4,969	▲ 53.1	468	▲ 84.0	4,501	▲ 41.3	2,924	▲ 24.1
31 鳥取	7,248	▲ 18.6	5,441	▲ 4.0	2,922	▲ 13.6	2,518	10.0	1,807	▲ 44.1
32 島根	15,732	100.7	12,501	100.0	6,676	116.0	5,825	84.4	3,231	103.3
33 岡山	29,778	15.8	15,366	▲ 0.5	3,399	1.7	11,967	▲ 1.1	14,412	40.3
34 広島	45,712	16.2	34,661	102.6	22,549	742.5	12,112	▲ 16.1	11,051	▲ 50.3
35 山口	20,092	80.8	14,543	123.4	1,307	▲ 2.8	13,236	156.2	5,548	20.6
36 徳島	3,616	▲ 46.2	1,862	▲ 48.7	400	▲ 50.4	1,462	▲ 48.2	1,754	▲ 43.2
37 香川	17,940	45.5	13,629	103.2	874	1.3	12,755	118.2	4,312	▲ 23.3
38 愛媛	12,499	▲ 35.6	7,685	▲ 30.2	2,517	25.4	5,168	▲ 42.6	4,814	▲ 42.6
39 高知	5,160	75.9	2,622	138.7	1,080	117.3	1,542	156.3	2,538	38.3
40 福岡	86,043	▲ 3.9	43,349	▲ 0.7	10,131	▲ 4.1	33,218	0.3	42,693	▲ 7.0
41 佐賀	22,668	▲ 2.9	16,164	38.3	5,450	163.1	10,714	11.4	6,504	▲ 44.2
42 長崎	17,162	4.1	9,350	▲ 1.2	5,110	88.4	4,240	▲ 37.2	7,812	11.3
43 熊本	13,689	32.5	9,466	66.7	2,926	342.2	6,540	30.4	4,222	▲ 9.2
44 大分	15,051	10.3	5,512	▲ 21.0	2,172	46.4	3,339	▲ 39.2	9,539	43.1
45 宮崎	13,047	14.9	8,142	8.2	1,957	16.7	6,184	5.8	4,905	28.2
46 鹿児島	8,786	14.2	6,628	37.2	2,365	57.8	4,263	28.0	2,158	▲ 24.6
47 沖縄	8,026	4.5	5,616	54.3	3,401	141.1	2,215	▲ 0.7	2,410	▲ 40.3

注) 受注高の少ない集計区分等の数値は、誤差が大きいため利用に当たっては注意してください。

I. 受注高

I-4. 資本金階層別・業種別受注高

平成21年4月分

(単位: 百万円, %)

	合計		元請受注高				下請受注高			
	前年同月比	前年同月比	公共機関		民間等		前年同月比	前年同月比		
			前年同月比	前年同月比	前年同月比	前年同月比				
T 合計	2,680,807	▲ 13.1	1,786,098	▲ 12.8	427,661	13.5	1,358,437	▲ 18.7	894,709	▲ 13.7
1 個人	706	▲ 24.9	13	▲ 98.2	5	▲ 37.8	8	▲ 98.9	693	216.0
2 ~1千万円未満	67,877	28.5	21,775	1.8	7,783	▲ 24.3	13,992	26.0	46,102	46.7
3 1千万~3億円未満	1,272,476	▲ 8.3	695,561	▲ 4.9	253,310	24.0	442,251	▲ 16.1	576,915	▲ 12.1
4 3~20億円未満	240,148	▲ 26.4	171,709	▲ 26.5	21,902	▲ 32.7	149,807	▲ 25.5	68,439	▲ 26.3
5 20億円以上	1,099,600	▲ 16.5	897,040	▲ 15.5	144,660	11.6	752,380	▲ 19.2	202,561	▲ 21.0
3億円以下の法人	1,370,726	▲ 7.0	741,983	▲ 4.7	262,113	21.0	479,871	▲ 14.6	628,742	▲ 9.5
総合工事業	833,211	▲ 8.4	562,252	▲ 8.6	225,337	18.9	336,915	▲ 20.9	270,959	▲ 8.0
職別工事業	219,156	▲ 10.0	28,988	▲ 35.3	5,252	▲ 40.7	23,736	▲ 34.0	190,168	▲ 4.3
設備工事業	318,359	▲ 0.6	150,744	27.0	31,524	72.3	119,220	18.7	167,615	▲ 16.8
3億円超の法人	1,309,376	▲ 18.7	1,044,102	▲ 17.7	165,543	3.4	878,559	▲ 20.7	265,274	▲ 22.5
総合工事業	823,058	▲ 21.6	747,546	▲ 22.0	125,600	3.0	621,946	▲ 25.7	75,512	▲ 17.8
職別工事業	39,925	▲ 38.6	16,821	▲ 9.4	6,538	46.8	10,282	▲ 27.1	23,104	▲ 50.3
設備工事業	446,394	▲ 9.9	279,735	▲ 4.0	33,404	▲ 0.9	246,331	▲ 4.4	166,659	▲ 18.3

注) 受注高の少ない集計区分等の数値は、誤差が大きいため利用に当たっては注意してください。

Ⅱ. 公共機関からの受注工事(1件500万円以上の工事)

Ⅱ-1. 発注機関別請負契約額時系列表

	合 計		国の機関							
	前年比	前年比	国		独立行政法人		政府関連企業等			
			前年比	前年比	前年比	前年比	前年比	前年比		
H18年度	9,387,800	▲ 12.8	3,196,877	▲ 10.0	1,947,349	▲ 3.6	441,119	—	808,409	—
H19年度	9,432,902	0.5	3,738,139	16.9	2,117,475	8.7	662,191	50.1	958,474	18.6
H20年度	9,740,534	3.3	3,979,339	6.5	2,284,850	7.9	605,466	▲ 8.6	1,089,022	13.6
H20. 4~H20. 4	322,417	0.1	151,384	▲ 12.3	78,153	▲ 12.7	16,799	▲ 57.4	56,432	29.2
H21. 4~H21. 4	392,678	21.8	227,042	50.0	131,503	68.3	22,547	34.2	72,992	29.3
H18年	9,571,035	▲ 18.8	3,127,578	▲ 28.6	1,918,759	▲ 30.8	435,405	—	773,414	—
H19年	9,226,517	▲ 3.6	3,482,076	11.3	1,960,608	2.2	546,889	25.6	974,578	85.5
H20年	9,581,501	3.8	3,925,028	12.7	2,183,254	11.4	641,491	17.3	1,100,283	12.9
H20. 1~H20. 4	3,062,201	7.2	1,677,750	16.3	1,022,161	16.6	332,312	38.7	323,278	▲ 1.0
H21. 1~H21. 4	3,291,495	7.5	1,807,719	7.7	1,177,107	15.2	302,035	▲ 9.1	328,577	1.6
H20. 4- 6	1,555,510	0.5	538,560	▲ 1.9	239,310	▲ 16.1	59,931	▲ 32.5	239,318	36.9
H20. 7- 9	2,696,539	▲ 0.1	903,361	6.5	507,024	3.6	116,421	8.1	279,915	11.4
H20. 10-12	2,589,668	5.8	956,742	17.4	492,912	23.5	149,626	▲ 0.4	314,204	18.3
H21. 1- 3	2,898,817	5.8	1,580,677	3.6	1,045,604	10.8	279,488	▲ 11.4	255,585	▲ 4.2
H21. 4- 6										
平成19年 4月	322,165	▲ 6.3	172,579	1.0	89,505	▲ 24.5	39,405	202.8	43,668	11.1
5月	437,784	2.8	145,534	46.4	55,952	1.7	26,954	98.3	62,629	103.4
6月	787,768	1.4	230,681	12.1	139,781	▲ 3.9	22,378	▲ 5.8	68,522	87.9
7月	771,774	▲ 2.8	252,511	48.4	139,813	26.9	34,525	66.5	78,172	99.5
8月	853,076	▲ 9.1	262,401	6.7	163,604	14.3	27,805	▲ 11.7	70,992	▲ 0.5
9月	1,073,216	▲ 11.8	333,294	▲ 8.0	185,825	▲ 22.4	45,351	3.2	102,118	29.9
10月	837,222	▲ 6.0	262,753	11.2	148,825	13.0	32,647	6.1	81,280	10.0
11月	768,823	4.3	255,207	22.2	120,939	4.8	49,582	86.2	84,686	26.7
12月	841,291	15.2	296,813	30.6	129,223	27.8	68,032	83.9	99,559	11.8
平成20年 1月	588,027	12.8	235,725	25.7	130,405	26.9	42,443	51.7	62,877	10.7
2月	805,405	24.0	499,420	46.8	294,768	56.0	113,403	127.1	91,248	▲ 9.9
3月	1,346,352	▲ 1.2	791,222	6.6	518,835	4.7	159,666	30.5	112,721	▲ 9.8
平成20年 4月	322,417	0.1	151,384	▲ 12.3	78,153	▲ 12.7	16,799	▲ 57.4	56,432	29.2
5月	389,197	▲ 11.1	125,426	▲ 13.8	70,572	26.1	15,804	▲ 41.4	39,050	▲ 37.6
6月	843,896	7.1	261,750	13.5	90,586	▲ 35.2	27,328	22.1	143,836	109.9
7月	885,099	14.7	295,487	17.0	169,336	21.1	32,674	▲ 5.4	93,477	19.6
8月	807,412	▲ 5.4	277,502	5.8	147,943	▲ 9.6	35,210	26.6	94,349	32.9
9月	1,004,028	▲ 6.4	330,371	▲ 0.9	189,745	2.1	48,537	7.0	92,089	▲ 9.8
10月	1,081,800	29.2	437,207	66.4	216,240	45.3	46,843	43.5	174,124	114.2
11月	662,145	▲ 13.9	227,275	▲ 10.9	120,275	▲ 0.5	46,965	▲ 5.3	60,035	▲ 29.1
12月	845,723	0.5	292,260	▲ 1.5	156,397	21.0	55,819	▲ 18.0	80,045	▲ 19.6
平成21年 1月	543,248	▲ 7.6	213,769	▲ 9.3	114,979	▲ 11.8	41,467	▲ 2.3	57,323	▲ 8.8
2月	765,793	▲ 4.9	442,427	▲ 11.4	269,847	▲ 8.5	87,451	▲ 22.9	85,128	▲ 6.7
3月	1,589,775	18.1	924,481	16.8	660,778	27.4	150,569	▲ 5.7	113,134	0.4
平成21年 4月	392,678	21.8	227,042	50.0	131,503	68.3	22,547	34.2	72,992	29.3
5月										
6月										
7月										
8月										
9月										
10月										
11月										
12月										
平成22年 1月										
2月										
3月										

注) 平成15年度から平成20年度までは「国の機関」のうちの国以外の機関における分類変更に伴い、各機関の前年同月比が計算できないため、「独立行政法人」及び「政府関連企業等」の合計値を「(再掲) 国以外の機関」として計上し、再掲していたが、各機関のデータが蓄積されたので、平成21年4月より再掲を行わないこととした。

(単位：百万円、%)

地方の機関										
	都道府県		市区町村		地方公営企業		その他			
	前年比		前年比		前年比		前年比			
6,190,923	▲ 14.2	2,623,447	▲ 15.2	2,735,498	▲ 12.8	546,920	▲ 16.9	285,057	▲ 13.8	H18年度
5,694,763	▲ 8.0	2,549,122	▲ 2.8	2,422,755	▲ 11.4	533,391	▲ 2.5	189,494	▲ 33.5	H19年度
5,761,196	1.2	2,529,134	▲ 0.8	2,476,046	2.2	539,950	1.2	216,066	14.0	H20年度
171,034	14.3	52,091	▲ 12.4	65,694	18.5	34,274	51.9	18,975	57.1	H20. 4～H20. 4
165,636	▲ 3.2	68,642	31.8	62,805	▲ 4.4	25,908	▲ 24.4	8,281	▲ 56.4	H21. 4～H21. 4
6,443,457	▲ 13.0	2,745,848	▲ 14.1	2,747,275	▲ 15.2	620,793	▲ 2.1	329,541	▲ 1.0	H18年
5,744,441	▲ 10.8	2,531,146	▲ 7.8	2,449,923	▲ 10.8	548,448	▲ 11.7	214,925	▲ 34.8	H19年
5,656,473	▲ 1.5	2,497,314	▲ 1.3	2,452,905	0.1	516,417	▲ 5.8	189,837	▲ 11.7	H20年
1,384,451	▲ 2.0	677,103	1.6	515,062	▲ 3.2	133,745	▲ 2.4	58,541	▲ 24.0	H20. 1～H20. 4
1,483,776	7.2	725,474	7.1	535,314	3.9	148,912	11.3	74,075	26.5	H21. 1～H21. 4
1,016,950	1.8	319,716	▲ 8.2	510,847	2.5	130,983	23.1	55,404	20.9	H20. 4～ 6
1,793,179	▲ 3.1	776,445	▲ 3.6	820,241	4.8	137,781	▲ 30.8	58,712	▲ 6.6	H20. 7～ 9
1,632,926	0.0	776,141	0.8	672,449	▲ 2.9	148,182	15.4	36,154	▲ 12.3	H20. 10～12
1,318,140	8.6	656,832	5.1	472,509	5.1	123,004	23.7	65,795	66.3	H21. 1～ 3
										H21. 4～ 6
149,586	▲ 13.6	59,490	▲ 10.8	55,453	▲ 20.1	22,564	▲ 19.7	12,079	36.0	平成19年 4月
292,251	▲ 10.5	105,551	▲ 1.6	143,177	▲ 19.7	23,761	▲ 13.0	19,761	44.4	5月
557,087	▲ 2.5	183,379	▲ 0.4	299,635	▲ 5.8	60,068	48.0	14,005	▲ 50.8	6月
519,264	▲ 16.7	194,963	▲ 24.8	248,206	▲ 16.0	57,617	33.9	18,478	▲ 28.3	7月
590,675	▲ 14.7	272,036	7.8	235,352	▲ 31.9	59,010	2.3	24,278	▲ 33.3	8月
739,922	▲ 13.5	338,403	▲ 7.0	298,967	▲ 22.4	82,441	14.4	20,111	▲ 41.2	9月
574,469	▲ 12.2	260,717	▲ 18.7	252,902	8.8	47,497	▲ 25.6	13,353	▲ 63.9	10月
513,617	▲ 2.7	234,142	2.5	227,652	1.6	37,265	▲ 35.9	14,557	▲ 16.4	11月
544,477	8.2	275,430	17.9	212,044	1.1	43,696	5.0	13,306	▲ 27.2	12月
352,303	5.6	191,908	41.6	129,176	▲ 9.5	20,975	▲ 49.4	10,243	▲ 27.0	平成20年 1月
305,985	▲ 1.0	140,411	▲ 0.6	117,717	▲ 6.2	34,893	53.5	12,964	▲ 34.3	2月
555,129	▲ 10.5	292,693	▲ 11.4	202,474	▲ 2.8	43,603	▲ 13.3	16,359	▲ 47.6	3月
171,034	14.3	52,091	▲ 12.4	65,694	18.5	34,274	51.9	18,975	57.1	平成20年 4月
263,771	▲ 9.7	66,051	▲ 37.4	145,275	1.5	33,412	40.6	19,034	▲ 3.7	5月
582,146	4.5	201,575	9.9	299,878	0.1	63,297	5.4	17,396	24.2	6月
589,611	13.5	207,700	6.5	304,037	22.5	49,168	▲ 14.7	28,706	55.4	7月
529,911	▲ 10.3	246,988	▲ 9.2	231,288	▲ 1.7	33,970	▲ 42.4	17,665	▲ 27.2	8月
673,657	▲ 9.0	321,757	▲ 4.9	284,916	▲ 4.7	54,643	▲ 33.7	12,342	▲ 38.6	9月
644,593	12.2	310,684	19.2	267,504	5.8	54,682	15.1	11,723	▲ 12.2	10月
434,871	▲ 15.3	221,579	▲ 5.4	180,969	▲ 20.5	23,130	▲ 37.9	9,192	▲ 36.9	11月
553,463	1.7	243,878	▲ 11.5	223,975	5.6	70,370	61.0	15,240	14.5	12月
329,479	▲ 6.5	171,299	▲ 10.7	118,919	▲ 7.9	27,677	32.0	11,584	13.1	平成21年 1月
323,366	5.7	137,255	▲ 2.2	127,611	8.4	32,789	▲ 6.0	25,712	98.3	2月
665,295	19.8	348,278	19.0	225,979	11.6	62,538	43.4	28,499	74.2	3月
165,636	▲ 3.2	68,642	31.8	62,805	▲ 4.4	25,908	▲ 24.4	8,281	▲ 56.4	平成21年 4月
										5月
										6月
										7月
										8月
										9月
										10月
										11月
										12月
										平成22年 1月
										2月
										3月

Ⅱ. 公共機関からの受注工事(1件500万円以上の工事)

Ⅱ-2. 1)発注機関別・目的別工事分類別請負契約額

平成21年 4月分

(単位：百万円、%)

	合 計		国の機関				地方の機関				
		前年 同月比		国	独立 行政法人	政府関連 企業等		都道府県	市区町村	地方 公営企業	その他
T 合計	392,678	21.8	227,042	131,503	22,547	72,992	165,636	68,642	62,805	25,908	8,281
1 治山・治水	47,788	68.1	39,857	37,380	1,131	1,346	7,932	6,463	1,451	7	11
2 農林水産	19,259	108.3	5,367	3,851	1,503	13	13,892	12,856	1,028		8
3 道路	152,853	30.7	105,113	57,805	1,632	45,676	47,739	28,488	16,577	1,234	1,440
4 港湾・空港	17,595	▲ 24.2	12,062	8,365		3,697	5,533	4,719	644	63	108
5 下水道	21,837	15.9	2,868			2,868	18,969	2,321	7,851	8,764	34
6 公園	4,891	▲ 36.3	1,340	238	303	799	3,551	532	2,970		49
7 教育・病院	41,774	29.9	15,736	2,939	2,400	10,397	26,038	6,200	18,976	637	226
8 住宅・宿舍	10,560	▲ 11.4	7,979	6,017	1,534	428	2,581	872	750		959
9 庁舎	9,690	▲ 8.1	5,657	5,224	112	322	4,033	2,672	376	912	73
10 再開発	131	54.1	125		125		6		6		
11 土地造成	1,047	▲ 90.5	358		358		689	37	336	58	258
12 鉄道・軌道	15,422	81.2	14,069		13,125	944	1,352			1,352	
13 郵便	1,090	359.9	1,090			1,090	0				
14 電気・ガス	515	57.5	0				515			515	
15 上・工業水道	19,596	▲ 28.1	102		102		19,494	2,009	5,470	11,738	276
16 廃棄物処理	7,963	29.0	182		182		7,781	242	3,477	372	3,690
17 その他	20,668	111.1	15,138	9,685	41	5,412	5,530	1,233	2,894	255	1,149
災害復旧（再掲）	4,746	▲ 31.4	2,004	1,307		697	2,742	2,014	612	34	81
維持補修（再掲）	149,562	50.2	106,902	85,733	345	20,824	42,660	17,383	17,686	4,110	3,481

Ⅱ. 公共機関からの受注工事(1件500万円以上の工事)

Ⅱ-2. 2)発注機関別・目的別工事分類別請負契約額(寄与度) 平成21年 4月分

	合 計	国の機関			地方の機関					
		国	独立 行政法人	政府関連 企業等	都道府県	市区町村	地方 公営企業	その他		
T 合計	21.8	23.5	16.5	1.8	5.1	▲ 1.7	5.1	▲ 0.9	▲ 2.6	▲ 3.3
1 治山・治水	6.0	6.1	5.6	0.3	0.2	▲ 0.0	▲ 0.1	0.1	0.0	0.0
2 農林水産	3.1	0.2	0.1	0.1	0.0	2.9	2.7	0.1		▲ 0.0
3 道路	11.1	5.6	6.0	0.4	▲ 0.8	5.5	4.2	0.3	0.1	0.8
4 港湾・空港	▲ 1.7	0.1	0.2		▲ 0.1	▲ 1.9	▲ 0.6	▲ 0.9	▲ 0.2	▲ 0.3
5 下水道	0.9	0.6		▲ 0.2	0.8	0.3	▲ 0.9	0.5	0.7	▲ 0.0
6 公園	▲ 0.9	▲ 0.2	▲ 0.3	0.0	0.1	▲ 0.7	▲ 0.0	▲ 0.6	▲ 0.0	0.0
7 教育・病院	3.0	1.7	0.5	▲ 1.4	2.6	1.3	0.8	0.3	0.2	▲ 0.0
8 住宅・宿舎	▲ 0.4	1.7	1.9	▲ 0.2	0.0	▲ 2.1	▲ 0.7	▲ 0.0	▲ 0.0	▲ 1.4
9 庁舎	▲ 0.3	0.7	0.6	0.0	0.1	▲ 1.0	0.1	▲ 1.4	0.3	0.0
10 再開発	0.0	0.0		0.0		▲ 0.0		▲ 0.0		
11 土地造成	▲ 3.1	0.0	▲ 0.1	0.1		▲ 3.1	0.0	0.0	0.0	▲ 3.2
12 鉄道・軌道	2.1	2.8		2.5	0.3	▲ 0.7			▲ 0.7	
13 郵便	0.3	0.3			0.3					
14 電気・ガス	0.1	▲ 0.0			▲ 0.0	0.1			0.1	
15 上・工業水道	▲ 2.4	0.0		0.0		▲ 2.4	0.4	0.9	▲ 3.2	▲ 0.4
16 廃棄物処理	0.6	0.0		0.1	▲ 0.0	0.5	▲ 0.5	0.1	0.1	0.9
17 その他	3.4	3.7	2.0	0.0	1.6	▲ 0.3	▲ 0.3	▲ 0.3	0.1	0.3
災害復旧(再掲)	▲ 0.7	▲ 0.3	▲ 0.4	▲ 0.0	0.2	▲ 0.4	0.3	▲ 0.7	0.0	▲ 0.1
維持補修(再掲)	15.5	15.2	14.6	▲ 0.2	0.8	0.3	1.4	1.1	▲ 2.5	0.3

Ⅱ.公共機関からの受注工事(1件500万以上の工事)

Ⅱ-3.工事種類別請負契約額

平成21年 4月分

(単位:百万円, %)

	請負契約額		
		前年同月比	寄与度
合計	392,678	21.8	21.8
建築・建築設備合計	70,086	7.1	1.4
1. 住宅・同設備工事	10,386	▲ 13.5	▲ 0.5
2. 非住宅・同設備工事	59,700	11.8	2.0
土木工事計	285,627	18.2	13.7
3. 橋梁・高架構造物工事	19,997	9.2	0.5
4. トンネル工事	8,149	▲ 68.5	▲ 5.5
5. ダム・えん堤工事	4,978	▲ 31.3	▲ 0.7
6. 管渠工事	16,134	▲ 41.0	▲ 3.5
7. 電線路工事	3,814	76.7	0.5
8. 舗装工事	37,290	24.5	2.3
9. しゅんせつ・埋立工事	3,225	▲ 42.7	▲ 0.7
10. 土工事(9.を除く)	18,010	▲ 1.2	▲ 0.1
11. その他の土木工事	174,029	62.8	20.8
12. 機械装置等工事	36,965	139.9	6.7

II. 公共機関からの受注工事(1件500万円以上の工事)

II-4. 発注機関別・施工都道府県別請負契約額

平成21年 4月分

(単位:百万円,%)

	合計		国の機関				地方の機関				
		前年 同月比		国	独立 行政法人	政府関連 企業等	都道府県	市区町村	地方 公営企業	その他	
T.全国計	392,678	21.8	227,042	131,503	22,547	72,992	165,636	68,642	62,805	25,908	8,281
1.北海道	40,039	48.8	26,511	25,793		718	13,527	6,002	7,076	408	41
2.青森	4,984	▲ 5.5	2,222	1,228	74	920	2,762	1,745	830	173	14
3.岩手	5,871	22.2	1,516	1,403		113	4,356	2,283	1,768	296	9
4.宮城	7,190	▲ 39.7	3,826	2,970	50	806	3,364	831	2,051	460	22
5.秋田	4,881	108.5	2,422	2,422			2,459	1,474	985		
6.山形	6,363	87.5	3,236	2,210		1,026	3,127	2,152	572	333	69
7.福島	7,238	25.8	3,782	2,897		885	3,456	2,809	619	28	
8.茨城	6,298	32.1	4,801	3,613	876	312	1,497	1,136	348		14
9.栃木	7,282	132.5	3,119	1,359	1,053	707	4,163	3,498	531	114	20
10.群馬	3,395	▲ 20.1	1,783	1,172	590	21	1,612	138	1,304	130	39
11.埼玉	10,353	17.4	5,452	1,759	1,228	2,466	4,900	1,542	2,493	148	718
12.千葉	8,713	34.3	6,020	2,404	834	2,782	2,694	599	775	1,282	38
13.東京	39,849	▲ 24.0	20,100	9,462	2,003	8,636	19,748	11,120	3,910	3,708	1,010
14.神奈川	20,725	▲ 3.9	5,322	2,128	51	3,144	15,403	139	6,875	8,372	17
15.新潟	7,410	▲ 20.9	4,486	3,562	178	746	2,924	1,478	1,225	180	41
16.富山	12,608	301.0	11,927	2,646	51	9,230	681	200	398		83
17.石川	12,583	1,160.9	12,354	267	12,087		228	88	141		
18.福井	3,199	▲ 10.1	2,065	1,522		543	1,134	881	253		
19.山梨	3,027	31.2	1,846	1,630		215	1,182	717	362	30	73
20.長野	6,640	28.9	3,436	2,461	73	903	3,204	2,346	745	69	44
21.岐阜	6,697	48.5	2,359	1,867		492	4,338	1,161	2,813		364
22.静岡	8,682	25.0	6,459	1,925	10	4,524	2,224	190	1,632	95	306
23.愛知	16,391	191.8	6,787	1,376	1,331	4,080	9,604	1,159	6,550	1,365	531
24.三重	4,166	▲ 27.1	3,031	1,957	7	1,068	1,134	158	977		
25.滋賀	2,162	▲ 33.7	1,512	139		1,373	650	206	395		49
26.京都	5,827	▲ 13.9	2,281	227	65	1,989	3,546	1,206	485	1,760	95
27.大阪	32,498	▲ 1.0	25,267	6,223	152	18,892	7,232	2,600	2,424	1,339	869
28.兵庫	5,872	▲ 28.5	2,675	1,397	24	1,254	3,198	391	1,658	411	738
29.奈良	2,268	▲ 9.6	1,400	618		782	868	52	793	23	
30.和歌山	1,664	▲ 63.6	1,146	146		1,000	518	71	430		17
31.鳥取	3,686	▲ 8.5	2,508	2,508			1,178	543	438		197
32.島根	7,227	119.3	1,354	1,354			5,873	5,631	172	70	
33.岡山	3,528	▲ 1.5	1,359	1,158	13	188	2,169	358	1,771		40
34.広島	22,648	541.6	20,863	20,037	63	763	1,785	443	1,342		
35.山口	1,484	▲ 16.6	1,080	934		147	404	188	174	37	5
36.徳島	539	▲ 59.6	264	238		26	275	253			22
37.香川	2,755	48.9	743	529		214	2,011	65	31	15	1,900
38.愛媛	2,378	106.8	2,032	2,015	17		346		346		
39.高知	1,264	152.0	859	737		122	405	279	126		
40.福岡	12,246	27.4	4,560	3,512	347	702	7,686	1,504	2,642	2,889	651
41.佐賀	5,988	192.5	1,824	1,640		184	4,165	2,498	1,598	60	8
42.長崎	4,632	24.6	744	658	53	33	3,888	3,427	250	25	186
43.熊本	3,747	10.2	1,511	896	486	130	2,235	1,513	723		
44.大分	1,938	▲ 67.1	944	840	-21	125	994	798	196		
45.宮崎	3,039	▲ 18.5	937	876		61	2,102	1,719	383		
46.鹿児島	2,122	▲ 8.0	923	250		673	1,199	563	550	35	50
47.沖縄	8,580	157.7	5,392	4,538	854		3,188	488	647	2,052	

注) 受注高の少ない集計区分等の数値は、誤差が大きいため利用に当たっては注意してください。

II-5. 発注機関別・施工地域別請負契約額

平成21年 4月分

(単位:百万円,%)

	合計		国の機関				地方の機関				
		前年 同月比		国	独立 行政法人	政府関連 企業等	都道府県	市区町村	地方 公営企業	その他	
T.全国計	392,678	21.8	227,042	131,503	22,547	72,992	165,636	68,642	62,805	25,908	8,281
1.北海道	40,039	48.8	26,511	25,793		718	13,527	6,002	7,076	408	41
2.東北	36,527	9.1	17,005	13,131	124	3,749	19,523	11,294	6,824	1,291	114
3.関東	106,283	▲ 2.4	51,880	25,987	6,707	19,186	54,403	21,234	17,342	13,854	1,973
4.北陸	35,800	109.8	30,832	7,997	12,316	10,519	4,967	2,647	2,017	180	124
5.中部	35,936	57.7	18,636	7,125	1,348	10,164	17,300	2,668	11,971	1,460	1,201
6.近畿	50,293	▲ 13.5	34,280	8,750	241	25,289	16,013	4,526	6,185	3,533	1,768
7.中国	38,574	137.9	27,165	25,992	76	1,098	11,408	7,164	3,896	106	242
8.四国	6,935	43.4	3,898	3,519	17	362	3,038	597	504	15	1,922
9.九州・沖縄	42,291	24.3	16,834	13,208	1,719	1,907	25,457	12,510	6,990	5,061	896

注) 地域別区分

- | | | | |
|-----|---------------------------------------|-------|---------------------------------|
| 東 北 | : 青森県, 岩手県, 宮城県, 秋田県, 山形県, 福島県 | 近 畿 | : 滋賀県, 京都府, 大阪府, 兵庫県, 奈良県, 和歌山県 |
| 関 東 | : 茨城県, 栃木県, 群馬県, 埼玉県, 千葉県, 東京都, 神奈川県, | 中 国 | : 鳥取県, 島根県, 岡山県, 広島県, 山口県 |
| | 山梨県, 長野県 | 四 国 | : 徳島県, 香川県, 愛媛県, 高知県 |
| 北 陸 | : 新潟県, 富山県, 石川県, 福井県 | 九州・沖縄 | : 福岡県, 佐賀県, 長崎県, 熊本県, 大分県, 宮崎県, |
| 中 部 | : 岐阜県, 静岡県, 愛知県, 三重県 | | 鹿児島県, 沖縄県 |

Ⅲ. 民間等からの受注工事

Ⅲ-1. 発注者別請負契約額時系列表

1) 建築工事・建築設備工事（1件5億円以上の工事）

（単位：百万円，％）

	合 計	農林漁業		鉱業、採石業、砂利採取業		製造業		電気・ガス・熱供給		運輸業、郵便業		情報通信業		卸売業、小売業		金融業、保険業		不動産業		サービス業		その他		
		前年比	前年比	前年比	前年比	前年比	前年比	前年比	前年比	前年比	前年比	前年比	前年比	前年比	前年比	前年比	前年比	前年比	前年比	前年比	前年比	前年比	前年比	
H18年度	7,391,880	3.6	5,001	▲ 40.4	58,313	▲ 37.4	1,394,671	36.3	46,612	▲ 12.5	410,172	53.3	67,840	▲ 41.8	360,078	▲ 6.4	108,362	▲ 47.3	3,419,158	7.2	1,467,283	▲ 14.0	54,391	▲ 37.9
H19年度	8,077,546	9.3	2,006	▲ 59.9	96,284	65.1	1,428,955	2.5	121,106	159.8	399,038	▲ 2.7	71,901	6.0	590,103	63.9	175,694	62.1	3,677,057	7.5	1,400,334	▲ 4.6	115,069	111.6
H20年度	6,282,525	▲ 22.2	10,562	426.5	72,114	▲ 25.1	1,233,680	▲ 13.7	74,819	▲ 38.2	444,980	11.5	102,065	42.0	419,814	▲ 28.9	206,018	17.3	2,160,855	▲ 41.2	1,417,650	1.2	139,968	21.6
H20. 4～H20. 4	419,795	▲ 20.1	1,210	—	2,707	▲ 56.4	105,604	23.2	2,510	3.9	41,213	▲ 53.9	4,918	▲ 57.1	15,942	▲ 32.5	8,987	113.0	139,050	▲ 40.6	95,915	46.8	1,740	▲ 45.0
H21. 4～H21. 4	273,601	▲ 34.8	1,048	▲ 13.4	2,938	8.5	47,029	▲ 55.5	4,000	59.4	51,573	25.1	5,809	18.1	5,537	▲ 65.3	7,449	▲ 17.1	71,184	▲ 48.8	72,293	▲ 24.6	4,741	172.5
H18年	7,235,185	3.8	7,577	17.2	67,809	3.7	1,343,909	25.2	52,263	1.9	372,608	54.9	60,642	▲ 66.1	341,327	▲ 15.9	111,896	▲ 39.9	3,341,515	10.4	1,480,140	▲ 10.2	55,500	▲ 39.1
H19年	7,845,529	8.4	1,145	▲ 84.9	108,142	59.5	1,305,635	▲ 2.8	93,611	79.1	436,494	17.1	92,149	52.0	529,849	55.2	157,871	41.1	3,568,414	6.8	1,467,644	▲ 0.8	84,576	52.4
H20年	7,503,297	▲ 4.4	10,686	833.3	48,904	▲ 54.8	1,512,388	15.8	92,933	▲ 0.7	431,641	▲ 1.1	74,470	▲ 19.2	488,342	▲ 7.8	218,592	38.5	3,017,957	▲ 15.4	1,449,571	▲ 1.2	157,813	86.6
H20. 1～H20. 4	2,962,194	4.5	2,071	—	15,399	▲ 49.9	591,030	32.0	38,449	254.0	144,030	▲ 37.3	15,499	▲ 63.3	192,425	37.6	75,138	43.0	1,351,656	1.0	490,461	▲ 7.0	46,036	171.4
H21. 1～H21. 4	1,595,229	▲ 46.1	1,785	▲ 13.8	38,840	152.2	253,748	▲ 57.1	21,825	▲ 43.2	167,728	16.5	43,985	183.8	113,493	▲ 41.0	61,026	▲ 18.8	426,688	▲ 68.4	434,919	▲ 11.3	31,192	▲ 32.2
H20. 4～6	1,487,709	▲ 26.6	3,904	509.0	17,329	28.6	295,122	▲ 17.9	9,897	▲ 47.1	109,447	▲ 21.7	24,709	▲ 22.2	106,518	▲ 15.5	23,389	▲ 5.3	586,634	▲ 40.8	297,301	▲ 0.1	13,460	▲ 43.2
H20. 7～9	2,161,400	16.9	5,385	—	23,510	▲ 56.9	500,903	74.2	19,821	▲ 65.2	114,078	39.9	6,340	▲ 42.5	114,406	▲ 22.1	110,428	111.5	762,778	1.4	419,049	10.3	84,702	232.6
H20. 10～12	1,311,788	▲ 21.0	536	6.3	-4,627	—	230,936	▲ 22.1	27,276	184.6	105,300	40.5	32,840	77.3	90,935	▲ 35.4	18,624	▲ 42.9	455,939	▲ 36.8	338,675	3.2	15,355	▲ 29.0
H21. 1～3	1,321,627	▲ 48.0	737	▲ 14.4	35,902	182.9	206,719	▲ 57.4	17,825	▲ 50.4	116,155	13.0	38,176	260.8	107,956	▲ 38.8	53,577	▲ 19.0	355,504	▲ 70.7	362,626	▲ 8.1	26,451	▲ 40.3
H21. 4～6																								
平成20年 4月	419,795	▲ 20.1	1,210	—	2,707	▲ 56.4	105,604	23.2	2,510	3.9	41,213	▲ 53.9	4,918	▲ 57.1	15,942	▲ 32.5	8,987	113.0	139,050	▲ 40.6	95,915	46.8	1,740	▲ 45.0
5月	472,607	▲ 24.5	869	—	1,342	▲ 41.2	85,807	▲ 30.6	1,671	▲ 87.5	21,841	▲ 29.0	11,214	▲ 2.4	48,979	17.9	7,351	75.6	218,909	▲ 24.6	68,727	▲ 32.5	5,898	▲ 10.3
6月	595,307	▲ 32.0	1,825	184.7	13,280	166.6	103,711	▲ 31.0	5,716	94.3	46,393	136.2	8,577	▲ 2.9	41,597	▲ 31.7	7,051	▲ 56.7	228,676	▲ 51.0	132,659	1.8	5,822	▲ 58.3
7月	671,205	44.6	2,856	—	7,980	39.4	196,080	109.9	1,303	▲ 97.2	38,597	187.3	2,080	▲ 58.2	37,991	67.1	44,220	352.0	242,896	45.8	87,612	▲ 7.3	9,590	69.9
8月	474,600	▲ 2.1	0	—	7,869	▲ 50.5	94,475	51.1	10,187	166.1	24,941	▲ 45.2	1,610	▲ 15.6	17,596	▲ 46.0	21,315	89.2	185,917	▲ 14.5	96,320	7.2	14,369	264.5
9月	1,015,596	12.9	2,529	—	7,661	▲ 76.8	210,348	59.7	8,331	46.0	50,540	123.7	2,650	▲ 35.9	58,819	▲ 35.7	44,893	44.0	333,964	▲ 9.4	235,117	20.1	60,744	282.6
10月	442,623	12.5	0	—	4,817	▲ 12.0	105,341	52.2	11,567	1,884.0	42,668	77.4	29,550	188.0	21,297	▲ 44.1	3,355	▲ 70.1	114,977	▲ 11.0	104,095	9.3	4,955	▲ 51.9
11月	422,840	▲ 26.1	536	6.3	1,147	▲ 35.8	57,764	▲ 58.3	3,553	222.1	40,059	42.6	585	▲ 90.3	39,678	▲ 26.2	4,665	▲ 61.8	191,074	▲ 10.4	79,401	▲ 29.2	4,379	▲ 0.9
12月	446,325	▲ 35.7	0	—	-10,591	—	67,830	▲ 23.3	12,156	53.9	22,573	▲ 0.9	2,705	22.2	29,960	▲ 38.7	10,604	15.1	149,888	▲ 60.4	155,179	28.4	6,021	▲ 12.8
平成21年 1月	289,315	▲ 47.7	0	—	0	▲ 100.0	39,095	▲ 53.8	2,128	▲ 78.3	4,012	▲ 56.6	4,256	108.9	28,977	27.8	5,455	37.9	151,642	▲ 49.6	49,863	▲ 56.0	3,887	▲ 26.3
2月	433,590	▲ 28.0	0	▲ 100.0	2,541	▲ 42.9	75,583	▲ 33.7	3,431	58.5	73,477	81.8	29,476	1,482.2	12,968	▲ 71.2	6,349	▲ 85.5	73,494	▲ 69.6	154,300	54.6	1,970	▲ 75.6
3月	598,723	▲ 56.8	737	—	33,361	383.0	92,041	▲ 67.9	12,266	▲ 48.8	38,666	▲ 27.3	4,444	▲ 33.5	66,011	▲ 39.3	41,773	128.2	130,367	▲ 80.5	158,463	▲ 12.6	20,594	▲ 33.4
平成21年 4月	273,601	▲ 34.8	1,048	▲ 13.4	2,938	8.5	47,029	▲ 55.5	4,000	59.4	51,573	25.1	5,809	18.1	5,537	▲ 65.3	7,449	▲ 17.1	71,184	▲ 48.8	72,293	▲ 24.6	4,741	172.5
5月																								
6月																								
7月																								
8月																								
9月																								
10月																								
11月																								
12月																								
平成22年 1月																								
2月																								
3月																								

Ⅲ. 民間等からの受注工事

Ⅲ-1. 発注者別請負契約額時系列表

2) 土木工事及び機械装置等工事（1件500万円以上の工事）

（単位：百万円，％）

	合 計		農林漁業		鉱業、採石業、砂利採取業 建設業		製造業		電気・ガス・熱供給 水道業		運輸業、郵便業		情報通信業		卸売業、小売業		金融業、保険業		不動産業		サービス業		その他	
	前年比		前年比		前年比		前年比		前年比		前年比		前年比		前年比		前年比		前年比		前年比		前年比	
H18年度	3,378,563	13.5	14,642	9.2	52,605	▲ 40.0	946,038	3.1	764,835	69.2	675,732	23.0	358,007	▲ 0.6	46,149	1.4	13,432	4.9	180,965	▲ 8.8	263,950	▲ 9.3	62,209	30.3
H19年度	3,801,019	12.5	9,196	▲ 37.2	84,095	59.9	1,113,551	17.7	876,341	14.6	729,978	8.0	364,253	1.7	73,104	58.4	23,305	73.5	165,804	▲ 8.4	287,134	8.8	74,258	19.4
H20年度	3,735,941	▲ 1.7	46,134	401.7	189,979	125.9	1,077,076	▲ 3.3	828,830	▲ 5.4	723,518	▲ 0.9	403,885	10.9	45,381	▲ 37.9	22,953	▲ 1.5	140,334	▲ 15.4	205,096	▲ 28.6	52,754	▲ 29.0
H20. 4～H20. 4	259,668	2.0	819	258.7	10,019	115.3	71,836	24.1	49,547	▲ 20.8	51,011	▲ 1.9	37,588	5.1	3,591	▲ 23.0	1,252	115.4	11,629	▲ 10.7	18,303	▲ 7.1	4,074	15.5
H21. 4～H21. 4	237,791	▲ 8.4	2,081	154.1	4,072	▲ 59.4	47,960	▲ 33.2	66,395	34.0	42,021	▲ 17.6	37,409	▲ 0.5	5,063	41.0	345	▲ 72.5	8,511	▲ 26.8	21,843	19.3	2,092	▲ 48.6
H18年	3,226,086	11.4	14,039	21.0	66,247	▲ 8.3	945,456	1.9	621,352	35.2	618,208	18.1	370,369	8.7	47,874	4.7	15,737	48.3	204,422	30.1	264,233	▲ 10.8	58,150	16.1
H19年	3,785,701	17.3	11,280	▲ 19.7	74,260	12.1	1,050,185	11.1	944,763	52.0	719,986	16.5	355,464	▲ 4.0	67,465	40.9	19,344	22.9	181,821	▲ 11.1	293,400	11.0	67,732	16.5
H20年	3,744,698	▲ 1.1	25,551	126.5	85,168	14.7	1,166,265	11.1	805,633	▲ 14.7	738,036	2.5	404,970	13.9	51,379	▲ 23.8	23,607	22.0	146,955	▲ 19.2	233,053	▲ 20.6	64,082	▲ 5.4
H20. 1～H20. 4	1,294,612	1.6	2,312	▲ 39.2	34,188	80.0	372,114	26.2	269,004	▲ 23.2	300,855	3.1	128,174	9.0	19,986	29.6	8,505	119.6	50,206	▲ 25.7	85,043	▲ 8.3	24,224	41.2
H21. 1～H21. 4	1,263,978	▲ 2.4	24,156	944.9	133,052	289.2	259,049	▲ 30.4	309,050	14.9	277,348	▲ 7.8	126,910	▲ 1.0	15,460	▲ 22.6	6,943	▲ 18.4	40,466	▲ 19.4	60,627	▲ 28.7	10,915	▲ 54.9
H20. 4～6	824,185	▲ 5.7	2,844	86.3	20,170	19.8	242,808	1.6	187,024	▲ 7.6	137,033	▲ 17.8	92,637	▲ 2.9	12,810	▲ 33.0	5,018	▲ 11.9	40,455	▲ 4.2	67,058	▲ 3.6	16,330	1.6
H20. 7～9	1,025,628	4.9	4,915	53.2	20,384	▲ 15.4	322,417	18.1	268,173	30.0	177,804	▲ 8.9	102,245	2.7	11,610	▲ 42.2	6,204	32.1	33,932	▲ 30.7	59,636	▲ 28.4	18,307	▲ 8.0
H20. 10～12	859,941	▲ 5.9	16,300	448.9	20,444	7.6	300,763	▲ 0.2	130,978	▲ 47.2	173,354	46.4	119,502	51.7	10,564	▲ 39.6	5,132	▲ 9.3	33,991	▲ 5.7	39,618	▲ 41.3	9,295	▲ 48.7
H21. 1～3	1,026,187	▲ 0.8	22,075	1,378.9	128,980	433.7	211,089	▲ 29.7	242,655	10.6	235,327	▲ 5.8	89,501	▲ 1.2	10,397	▲ 36.6	6,599	▲ 9.0	31,955	▲ 17.2	38,784	▲ 41.9	8,823	▲ 56.2
H21. 4～6																								
平成20年 4月	259,668	2.0	819	258.7	10,019	115.3	71,836	24.1	49,547	▲ 20.8	51,011	▲ 1.9	37,588	5.1	3,591	▲ 23.0	1,252	115.4	11,629	▲ 10.7	18,303	▲ 7.1	4,074	15.5
5月	265,639	▲ 10.7	539	71.5	4,670	15.0	84,019	▲ 9.0	70,040	▲ 2.8	38,492	▲ 30.6	20,809	▲ 32.0	3,533	▲ 58.7	2,671	25.9	11,730	13.1	20,906	24.0	8,231	71.3
6月	298,878	▲ 7.3	1,486	51.0	5,481	▲ 32.4	86,953	▲ 2.0	67,437	▲ 0.5	47,530	▲ 19.7	34,240	18.2	5,686	▲ 3.6	1,095	▲ 63.4	17,096	▲ 9.3	27,850	▲ 15.6	4,024	▲ 48.0
7月	279,493	▲ 18.7	596	▲ 68.9	4,970	4.5	85,943	▲ 14.7	58,211	▲ 17.0	36,686	▲ 36.1	51,637	▲ 15.5	3,362	▲ 49.9	467	▲ 55.2	9,388	▲ 35.5	22,792	12.4	5,441	8.6
8月	342,205	34.6	764	398.9	8,177	21.0	125,705	59.9	85,784	59.2	61,647	33.7	23,870	56.2	2,779	▲ 69.7	1,022	▲ 1.7	9,596	▲ 43.4	16,358	▲ 20.3	6,502	12.3
9月	403,931	6.3	3,555	212.4	7,237	▲ 42.4	110,769	18.4	124,178	51.0	79,471	▲ 13.2	26,738	15.7	5,470	29.9	4,715	80.2	14,948	▲ 14.4	20,486	▲ 51.8	6,364	▲ 30.0
10月	291,811	▲ 17.5	3,515	211.0	7,364	▲ 16.1	89,295	▲ 38.3	45,849	▲ 36.5	51,332	33.9	61,856	84.8	1,909	▲ 76.1	2,720	231.5	8,279	▲ 3.7	15,746	▲ 48.5	3,946	▲ 46.2
11月	254,635	▲ 8.8	12,349	1,832.9	8,775	99.7	85,336	3.4	35,246	▲ 59.6	65,698	79.0	19,833	▲ 19.2	3,290	▲ 41.7	1,304	▲ 45.2	9,798	▲ 11.9	10,008	▲ 46.9	2,998	▲ 42.3
12月	313,495	11.7	436	▲ 63.7	4,305	▲ 26.2	126,131	69.9	49,883	▲ 43.9	56,325	29.9	37,813	82.0	5,365	38.5	1,108	▲ 54.9	15,914	▲ 2.5	13,864	▲ 23.5	2,350	▲ 58.0
平成21年 1月	269,130	▲ 8.4	20,456	2,694.3	9,789	17.4	64,333	▲ 22.5	62,845	▲ 18.9	50,383	1.7	37,426	▲ 1.3	4,953	▲ 0.2	4,955	222.8	3,217	▲ 65.8	9,057	▲ 38.8	1,716	▲ 72.4
2月	316,799	12.5	1,006	88.9	109,491	1,402.0	49,412	▲ 52.2	45,246	▲ 21.9	61,924	22.0	23,926	9.6	1,873	▲ 30.4	494	▲ 55.0	11,791	▲ 0.2	7,075	▲ 51.8	4,561	▲ 52.8
3月	440,258	▲ 4.2	613	169.0	9,700	13.5	97,343	▲ 14.6	134,565	60.1	123,020	▲ 17.7	28,149	▲ 8.7	3,572	▲ 59.1	1,149	▲ 75.1	16,948	▲ 2.4	22,652	▲ 39.2	2,547	▲ 40.3
平成21年 4月	237,791	▲ 8.4	2,081	154.1	4,072	▲ 59.4	47,960	▲ 33.2	66,395	34.0	42,021	▲ 17.6	37,409	▲ 0.5	5,063	41.0	345	▲ 72.5	8,511	▲ 26.8	21,843	19.3	2,092	▲ 48.6
5月																								
6月																								
7月																								
8月																								
9月																								
10月																								
11月																								
12月																								
平成22年 1月																								
2月																								
3月																								

Ⅲ. 民間等からの受注工事

Ⅲ-2. 1)発注者別・工事種類別請負契約額

平成21年 4月分

(単位:百万円, %)

	合 計		農林漁業	鉱業、採石業、 砂利採取業、 建設業	製造業	電気・ガス・ 熱供給・ 水道業	運輸業、 郵便業	情報通信業	卸売業、 小売業	金融業、 保険業	不動産業	サービス業	その他
		前年同月比											
T 建築・建築設備工事計	273,601	▲ 34.8	1,048	2,938	47,029	4,000	51,573	5,809	5,537	7,449	71,184	72,293	4,741
1 住宅	44,665	▲ 59.1		735						510	42,130	1,290	
2 事務所	98,837	55.0		2,203	3,266	914	45,316	4,631	977	6,069	20,070	12,451	2,939
3 店舗	9,775	▲ 72.5						624	3,993		2,810	1,823	525
4 工場・発電所	24,128	▲ 63.8			19,572	3,086						1,470	
5 倉庫・流通施設	3,144	▲ 83.9					1,701		567			876	
6 教育・研究・文化施設	50,547	▲ 4.2			22,196		1,859			870	1,212	24,410	
7 医療・福祉施設	16,809	▲ 19.1						554				15,540	715
8 宿泊施設	5,374	▲ 18.4					1,609				3,765		
9 娯楽施設	4,484	▲ 57.8			1,260						1,197	2,027	
10 その他の建築工事	15,839	▲ 53.9	1,048		735		1,088					12,406	562
T 土木工事・機械装置等工事計	237,791	▲ 8.4	2,081	4,072	47,960	66,395	42,021	37,409	5,063	345	8,511	21,843	2,092
ST 土木工事計	147,852	▲ 15.6	542	3,695	14,549	34,394	40,584	31,804	2,316	67	8,463	10,361	1,076
1 発電用土木工事	6,051	▲ 21.0		67	29	5,956							
2 鉄道工事	34,506	▲ 23.0		266			34,240						
3 埠頭・港湾工事	3,301	▲ 3.5		544	698	173	1,565		86			157	78
4 道路工事	3,766	▲ 24.9	28	736	620	211	1,954				36	72	109
5 管工事	7,403	▲ 15.2	13	49	1,113	3,308	1,076		484		104	1,248	7
6 電線路工事	40,296	6.4		809	492	8,033	141	30,573		19	5	160	63
7 土地造成・埋立工事	13,631	▲ 24.5	276	257	1,219	527	408	118	967	15	6,044	3,580	218
8 ゴルフ場建設工事	604	▲ 44.7	10								13	581	
9 構内環境整備工事	10,700	40.9		389	2,637	5,512	406		264	16	187	1,119	169
10 その他の土木工事	27,593	▲ 32.7	215	577	7,741	10,675	793	1,113	514	17	2,073	3,444	431
ST 機械装置等工事	89,940	6.5	1,538	377	33,412	32,001	1,437	5,605	2,747	277	48	11,482	1,016

注) 建築・建築設備工事については、1件の請負契約額が5億円以上の工事、土木工事及び機械装置等工事については1件の請負契約額が500万円以上の工事について調査対象としている。

Ⅲ. 民間等からの受注工事

Ⅲ-2. 2)発注者別・工事種類別請負契約額(寄与度)

平成21年 4月分

	合 計	農林漁業	鉱業, 採石業, 砂利採取業, 建設業	製造業	電気・ガス・ 熱供給・ 水道業	運輸業, 郵便業	情報通信業	卸売業, 小売業	金融業, 保険業	不動産業	サービス業	その他
T 建築・建築設備工事計	▲ 34.8	▲ 0.0	0.1	▲ 14.0	0.4	2.5	0.2	▲ 2.5	▲ 0.4	▲ 16.2	▲ 5.6	0.7
1 住宅	▲ 15.3		▲ 0.3	▲ 0.5		▲ 0.1			▲ 0.0	▲ 9.0	▲ 5.4	
2 事務所	8.4		0.5	▲ 2.3	0.2	10.8	0.5	0.2	0.7	▲ 3.4	0.4	0.7
3 店舗	▲ 6.1			▲ 1.5		▲ 0.4	0.1	▲ 2.3		▲ 1.8	▲ 0.1	▲ 0.2
4 工場・発電所	▲ 10.1		▲ 0.2	▲ 9.1	0.1		▲ 0.1	▲ 0.1		▲ 0.8	0.1	
5 倉庫・流通施設	▲ 3.9	▲ 0.3		▲ 0.2		▲ 2.3	▲ 0.4	0.1		▲ 0.8	0.1	▲ 0.1
6 教育・研究・文化施設	▲ 0.5			▲ 0.1		0.4		▲ 0.2	▲ 0.7	▲ 0.2	0.2	
7 医療・福祉施設	▲ 0.9			▲ 0.6			0.1			▲ 0.5	▲ 0.2	0.2
8 宿泊施設	▲ 0.3					0.4		▲ 0.1	▲ 0.4	0.4	▲ 0.6	
9 娯楽施設	▲ 1.5			0.3		▲ 0.1				▲ 0.1	▲ 1.5	
10 その他の建築工事	▲ 4.4	0.2		0.1		▲ 6.2				0.0	1.4	0.1
T 土木工事・機械装置等工事計	▲ 8.4	0.5	▲ 2.3	▲ 9.2	6.5	▲ 3.5	▲ 0.1	0.6	▲ 0.3	▲ 1.2	1.4	▲ 0.8
ST 土木工事計	▲ 10.5	▲ 0.0	▲ 1.3	▲ 3.3	0.9	▲ 3.2	0.3	▲ 0.0	▲ 0.2	▲ 1.1	▲ 1.8	▲ 0.7
1 発電用土木工事	▲ 0.6		0.0	▲ 0.0	▲ 0.6							
2 鉄道工事	▲ 4.0		▲ 0.0	▲ 0.0		▲ 3.9	▲ 0.1					
3 埠頭・港湾工事	▲ 0.0	▲ 0.1	▲ 0.1	▲ 0.2	▲ 0.0	0.3		0.0		▲ 0.0	▲ 0.0	▲ 0.0
4 道路工事	▲ 0.5	0.0	0.3	0.1	▲ 0.3	▲ 0.2		▲ 0.1		0.0	▲ 0.3	▲ 0.1
5 管工事	▲ 0.5	▲ 0.0	▲ 0.0	0.0	▲ 1.2	0.4		▲ 0.1		▲ 0.1	0.4	▲ 0.0
6 電線路工事	0.9	▲ 0.0	▲ 0.0	▲ 0.0	0.6	0.0	0.4	▲ 0.0	▲ 0.0	▲ 0.0	▲ 0.1	0.0
7 土地造成・埋立工事	▲ 1.7	0.1	▲ 0.8	▲ 0.1	0.1	▲ 0.0	▲ 0.4	0.3	▲ 0.0	▲ 0.5	▲ 0.1	▲ 0.2
8 ゴルフ場建設工事	▲ 0.2	0.0								0.0	▲ 0.2	
9 構内環境整備工事	1.2		▲ 0.3	▲ 0.8	2.1	0.1		▲ 0.1	0.0	▲ 0.1	0.3	▲ 0.0
10 その他の土木工事	▲ 5.2	▲ 0.0	▲ 0.4	▲ 2.3	0.2	0.1	0.3	▲ 0.1	▲ 0.2	▲ 0.5	▲ 1.8	▲ 0.4
ST 機械装置等工事	2.1	0.5	▲ 1.0	▲ 5.9	5.5	▲ 0.3	▲ 0.4	0.6	▲ 0.1	▲ 0.1	3.1	▲ 0.0

注) 建築・建築設備工事については、1件の請負契約額が5億円以上の工事、土木工事及び機械装置等工事については1件の請負契約額が500万円以上の工事について調査対象としている。

Ⅲ. 民間等からの受注工事

Ⅲ-3. 発注者別・施工都道府県別請負契約額

平成21年 4月分

1) 建築工事・建築設備工事(1件5億円以上の工事)

(単位:百万円,%)

	合計		農林漁業	鉱業、採石業、 砂利採取業、 建設業	製造業	電気・ガス・ 熱供給・ 水道業	運輸業、 郵便業	情報通信業	卸売業、 小売業	金融業、 保険業	不動産業	サービス業	その他
		前年同月比											
Ⅰ全国計	273,601	▲ 34.8	1,048	2,938	47,029	4,000	51,573	5,809	5,537	7,449	71,184	72,293	4,741
1.北海道	8,592	▲ 77.2											8,592
2.青森	3,718	16.3					1,143						2,575
3.岩手	1,662	15.1									1,066		596
4.宮城	4,106	▲ 29.3									3,230		876
5.秋田	0	▲ 100.0											
6.山形	1,138	94.9							567				571
7.福島	0	▲ 100.0											
8.茨城	3,922	▲ 54.7			2,281								926 715
9.栃木	1,123	▲ 92.1			1,123								
10.群馬	4,541	1.7									2,215		2,326
11.埼玉	4,925	▲ 81.7		735	-1,695		1,155			870			3,860
12.千葉	1,406	▲ 92.8			0								1,406
13.東京	120,537	53.8		2,203	1,866	914	48,784	2,483	977	4,051	37,205		21,454 599
14.神奈川	17,604	▲ 66.0			6,017			624	587		6,758		3,093 525
15.新潟	1,943	▲ 36.2				1,943							
16.富山	3,060	0.5			2,011				1,049				
17.石川	0	▲ 100.0											
18.福井	0	-											
19.山梨	0	-											
20.長野	1,799	▲ 83.7											1,799
21.岐阜	931	57.0											931
22.静岡	4,479	▲ 76.3			3,917								562
23.愛知	13,026	▲ 42.9			3,728				767		2,139		6,392
24.三重	0	▲ 100.0											
25.滋賀	5,873	394.8			2,933								2,940
26.京都	5,517	28.0			4,620						897		
27.大阪	35,707	29.9			17,157			2,702			6,786		9,062
28.兵庫	2,515	▲ 73.2											2,515
29.奈良	4,621	62.7					1,088			604	829		2,100
30.和歌山	0	-											
31.鳥取	0	-											
32.島根	0	▲ 100.0											
33.岡山	2,419	0.5									1,880		539
34.広島	840	▲ 64.4			840								
35.山口	0	▲ 100.0											
36.徳島	0	▲ 100.0											
37.香川	2,243	72.5									2,243		
38.愛媛	546	▲ 49.0						546					
39.高知	0	▲ 100.0											
40.福岡	7,835	6.6			2,231				1,590	580	1,330		2,104
41.佐賀	0	▲ 100.0											
42.長崎	2,070	2.1								1,344			726
43.熊本	0	▲ 100.0											
44.大分	770	▲ 86.2											770
45.宮崎	0	▲ 100.0											
46.鹿児島	1,794	▲ 9.8	1,048								746		
47.沖縄	2,340	▲ 63.6											2,340

注) 受注高の少ない集計区分等の数値は、誤差が大きいため利用に当たっては注意してください。

Ⅲ-4. 発注者別・施工地域別請負契約額

1) 建築工事・建築設備工事(1件5億円以上の工事)

平成21年 4月分

(単位:百万円,%)

	合計		農林漁業	鉱業、採石業、 砂利採取業、 建設業	製造業	電気・ガス・ 熱供給・ 水道業	運輸業、 郵便業	情報通信業	卸売業、 小売業	金融業、 保険業	不動産業	サービス業	その他
		前年同月比											
Ⅰ全国計	273,601	▲ 34.8	1,048	2,938	47,029	4,000	51,573	5,809	5,537	7,449	71,184	72,293	4,741
1.北海道	8,592	▲ 77.2	0	0	0	0	0	0	0	0	0	0	8,592 0
2.東北	10,624	▲ 36.4	0	0	0	1,143	0	0	567	0	4,296	0	4,618 0
3.関東	155,857	▲ 27.4	0	2,938	9,592	914	49,939	3,107	1,564	4,921	50,038	0	31,004 1,839
4.北陸	5,003	▲ 24.7	0	0	2,011	1,943	0	0	1,049	0	0	0	0 0
5.中部	18,436	▲ 64.3	0	0	7,645	0	0	0	767	0	2,139	0	7,323 562
6.近畿	54,233	19.9	0	0	24,710	0	1,088	2,702	0	604	8,512	0	16,617 0
7.中国	3,259	▲ 71.3	0	0	840	0	0	0	0	0	1,880	0	539 0
8.四国	2,789	▲ 61.6	0	0	0	0	546	0	0	0	2,243	0	0 0
9.九州・沖縄	14,809	▲ 47.9	1,048	0	2,231	0	0	0	1,590	1,924	2,076	0	3,600 2,340

注) 地域別区分

東北 : 青森県、岩手県、宮城県、秋田県、山形県、福島県
 関東 : 茨城県、栃木県、群馬県、埼玉県、千葉県、東京都、神奈川県、山梨県、長野県
 北陸 : 新潟県、富山県、石川県、福井県
 中部 : 岐阜県、静岡県、愛知県、三重県
 近畿 : 滋賀県、京都府、大阪府、兵庫県、奈良県、和歌山県
 中国 : 鳥取県、島根県、岡山県、広島県、山口県
 四国 : 徳島県、香川県、愛媛県、高知県
 九州・沖縄 : 福岡県、佐賀県、長崎県、熊本県、大分県、宮崎県、鹿児島県、沖縄県

Ⅲ. 民間等からの受注工事

Ⅲ-3. 発注者別・施工都道府県別請負契約額

平成21年 4月分

2) 土木工事及び機械装置等工事(1件500万円以上の工事)

(単位:百万円,%)

	合 計		農林漁業	鉱業、採石業、 砂利採取業、 建設業	製造業	電気・ガス・ 熱供給・ 水道業	運輸業、 郵便業	情報通信業	卸売業、 小売業	金融業、 保険業	不動産業	サービス業	その他
	前年同月比												
Ⅰ全国計	237,791	▲ 8.4	2,081	4,072	47,960	66,395	42,021	37,409	5,063	345	8,511	21,843	2,092
1.北海道	26,413	79.3	1,294	317	1,400	8,148	4,412	910	97	10	201	9,514	110
2.青森	1,593	▲ 30.2		22	114	392	357	322				274	112
3.岩手	2,739	134.4			154	1,284	704	360	48			190	
4.宮城	4,746	53.4		6	123	2,463	143	593	704		679	25	9
5.秋田	562	▲ 74.4		18	57	108	125	243	11				
6.山形	1,531	5.0		12	255	526	31	634			10	53	10
7.福島	6,912	39.6	113	35	2,039	3,656	394	619			25	31	
8.茨城	12,655	83.4	30	261	1,418	8,385	504	810	50	6	35	436	722
9.栃木	2,920	▲ 15.8		17	1,349	379	524	204	22		161	219	45
10.群馬	1,787	▲ 30.4	11		396	392	417	350	23		122	75	
11.埼玉	4,554	▲ 4.2	75		1,391	1,658	1,012	23			31	279	84
12.千葉	11,837	▲ 18.3	44	459	3,238	2,152	811	1,346	1,287		646	1,745	110
13.東京	22,514	▲ 14.0	157	373	2,271	2,290	10,024	4,643	109	133	1,653	616	246
14.神奈川	22,027	1.0	28	132	2,095	10,479	3,369	3,896	106	16	1,583	312	10
15.新潟	3,132	▲ 64.0		131	542	1,655	196	253	47		17	261	29
16.富山	1,935	▲ 25.8		54	182	1,006	83	217	167		35	184	8
17.石川	2,684	57.0		14	366	2,131	67		11			94	
18.福井	3,768	0.7			376	2,624	124	15	516			113	
19.山梨	1,129	▲ 36.2		65	135	25	278	514	36			69	7
20.長野	891	▲ 57.7			59	238	82	257	120		45	90	
21.岐阜	2,877	▲ 4.7		63	1,213	187	431	543	15			369	56
22.静岡	4,367	▲ 38.3	67	42	853	728	1,237	1,008	32		197	190	13
23.愛知	8,717	▲ 69.7	91	156	1,879	947	1,849	2,404	441	41	383	420	106
24.三重	4,979	▲ 46.0			1,626	122	2,068	347			691	126	
25.滋賀	4,738	▲ 23.6		110	1,144	709	53	799	281	6	41	1,495	100
26.京都	2,134	▲ 50.6		10	208	140	584	861	-24	15	118	119	103
27.大阪	10,793	▲ 19.1		81	2,245	1,993	2,475	2,099	114	-6	555	1,193	45
28.兵庫	5,916	▲ 25.5	37	137	2,056	969	630	1,227	92	26	256	418	68
29.奈良	772	▲ 67.2			32	61	101	533				35	9
30.和歌山	2,984	▲ 57.2		5	1,571	443	197	768					
31.鳥取	495	81.6			233		110	101	41			10	
32.島根	1,549	▲ 27.6		6	30	597	104	293		26		494	
33.岡山	2,335	▲ 18.2		199	827	651	158	300	18	44		130	7
34.広島	5,911	25.2		30	2,367	2,111	265	731	70	6	27	282	23
35.山口	3,959	93.3		50	1,897	83	545	1,297			15	71	
36.徳島	1,336	60.0			724	435	15	82	43		36		
37.香川	7,093	175.4			5,668	141	508	548	54		44	130	
38.愛媛	2,297	16.9			1,262	840	13	99		12	34	10	27
39.高知	1,485	▲ 19.2		1,115	142	11	12	171			34		
40.福岡	15,877	43.6		82	1,969	2,857	6,078	3,761	223	9	571	299	28
41.佐賀	732	▲ 25.8			152	27	79	200	193			81	
42.長崎	2,668	94.8		18	160	1,681	311	276	51		128	37	6
43.熊本	1,156	▲ 25.4			66		210	865				15	
44.大分	1,457	▲ 45.6		13	1,014	91	5	214	55		46	19	
45.宮崎	1,450	91.9	6		265	50	13	99				1,016	
46.鹿児島	1,870	102.5	128	38	60	279	312	732			94	228	
47.沖縄	1,516	26.6			339	250	841		10			76	

注) 受注高の少ない集計区分等の数値は、誤差が大きいため利用に当たっては注意してください。

Ⅲ-4. 発注者別・施工地域別請負契約額

2) 土木工事及び機械装置等工事(1件500万円以上の工事)

平成21年 4月分

(単位:百万円,%)

	合 計		農林漁業	鉱業、採石業、 砂利採取業、 建設業	製造業	電気・ガス・ 熱供給・ 水道業	運輸業、 郵便業	情報通信業	卸売業、 小売業	金融業、 保険業	不動産業	サービス業	その他
	前年同月比												
Ⅰ全国計	237,791	▲ 8.4	2,081	4,072	47,960	66,395	42,021	37,409	5,063	345	8,511	21,843	2,092
1.北海道	26,413	79.3	1,294	317	1,400	8,148	4,412	910	97	10	201	9,514	110
2.東北	18,083	19.4	113	93	2,742	8,430	1,754	2,771	763	0	714	572	131
3.関東	80,314	▲ 4.4	345	1,308	12,352	25,997	17,021	12,044	1,752	155	4,274	3,841	1,224
4.北陸	11,519	▲ 31.3	0	199	1,467	7,416	470	485	741	0	52	652	37
5.中部	20,940	▲ 56.4	158	261	5,570	1,984	5,585	4,303	487	41	1,271	1,105	174
6.近畿	27,337	▲ 33.5	37	343	7,255	4,315	4,040	6,287	463	41	970	3,260	325
7.中国	14,250	18.4	0	285	5,355	3,442	1,182	2,722	129	76	42	987	30
8.四国	12,211	69.3	0	1,115	7,796	1,427	548	900	87	12	148	140	27
9.九州・沖縄	26,725	30.2	134	151	4,023	5,235	7,008	6,988	532	9	839	1,772	34

注) 地域別区分

東 北 : 青森県、岩手県、宮城県、秋田県、山形県、福島県
 関 東 : 茨城県、栃木県、群馬県、埼玉県、千葉県、東京都、神奈川県、山梨県、長野県
 北 陸 : 新潟県、富山県、石川県、福井県
 中 部 : 岐阜県、静岡県、愛知県、三重県
 近 畿 : 滋賀県、京都府、大阪府、兵庫県、奈良県、和歌山県
 中 国 : 鳥取県、島根県、岡山県、広島県、山口県
 四 国 : 徳島県、香川県、愛媛県、高知県
 九州・沖縄 : 福岡県、佐賀県、長崎県、熊本県、大分県、宮崎県、鹿児島県、沖縄県