

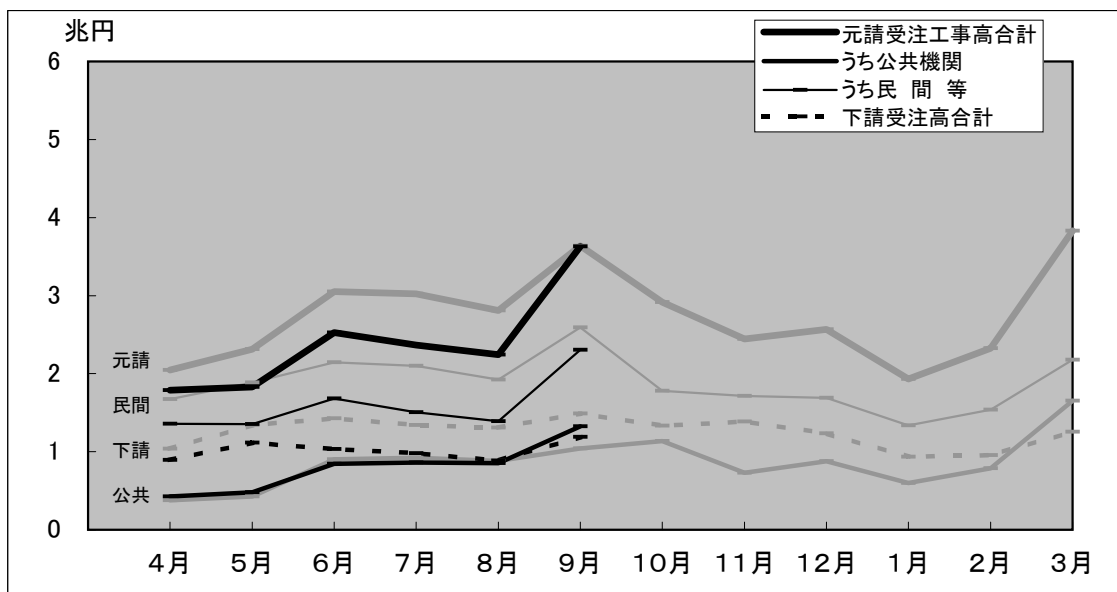
# 建設工事受注動態統計調査報告

平成21年9月分

Monthly Report on

Current Survey of Orders Received for Construction

受注高の推移(平成21年度)



(グラフ中の淡色の線は、平成20年度の推移)

10月分は12月9日公表予定

※問い合わせ先

国土交通省 総合政策局 建設統計室

電話 代表:03-5253-8111

担当者 川崎(課長補佐) 内線 28-621

佐藤(係長) 内線 28-622

小山 内線 28-623

岩井 内線 28-624

## 建設工事受注動態統計調査報告（平成21年9月分）

### 受注高

9月の受注高は4兆8,167億円で、前年同月比6.0%減少した。うち元請受注高は3兆6,276億円で、同0.3%減少し、下請受注高は1兆1,892億円で、同20.1%減少した。

元請受注高のうち公共機関からの受注高は1兆3,244億円で、同26.9%増加し、民間等からの受注高は2兆3,032億円で、同11.2%減少した。

注1) 下請受注高は、2次下請以下も含む。

注2) 四捨五入により億円単位の値としたため、各項目の合計は必ずしも総計と一致しない。

#### 1. 受注高

9月の受注高は、4兆8,167億円。

・前年同月比 6.0%減、11か月連続の減少。

##### 1) 元・下請別 (資料編, 表I-1参照)

元請受注高は、3兆6,276億円。(前年同月比 0.3%減, 11か月連続の減少)

下請受注高は、1兆1,892億円。(同 20.1%減, 9か月連続の減少)

##### 2) 業種別 (資料編, 表I-2参照)

総合工事業は、3兆4,569億円。(同 0.2%増, 11か月ぶりの増加)

職別工事業は、4,045億円。(同 6.9%減, 7か月連続の減少)

設備工事業は、9,554億円。(同 23.0%減, 9か月連続の減少)

#### 2. 元請受注高

9月の元請受注高は、3兆6,276億円。

・前年同月比 0.3%減, 11か月連続の減少。

##### 1) 発注者別 (資料編, 表I-1参照)

公共機関からは、1兆3,244億円。(同 26.9%増, 4か月ぶりの増加)

民間等からは、2兆3,032億円。(同 11.2%減, 14か月連続の減少)

##### 2) 工事種類別 (資料編, 表I-1参照)

土木工事は、1兆2,419億円。(同 8.3%増, 4か月ぶりの増加)

建築工事は、2兆708億円。(同 5.2%減, 11か月連続の減少)

機械装置等工事は、3,149億円。(同 2.8%増, 先月の減少から再び増加)

※ 建築工事には建築設備工事を含む。

##### 3) 業種別 (資料編, 表I-2参照)

総合工事業は、2兆9,603億円。(同 1.8%増, 11か月ぶりの増加)

職別工事業は、1,376億円。(同 32.0%増, 6か月ぶりの増加)

設備工事業は、5,297億円。(同 15.3%減, 5か月連続の減少)

## 建設工事受注動態統計調査報告（平成21年9月分）

### 公共機関からの受注工事（1件500万円以上の工事）

9月の公共機関からの受注工事額は1兆2,721億円で、前年同月比26.7%増加した。うち「国の機関」からは4,881億円で、同47.8%増加し、「地方の機関」からは7,839億円で、同16.4%増加した。

9月の公共機関からの受注工事額は、1兆2,721億円。

・前年同月比 26.7%増、2か月連続の増加。

#### 1. 発注機関別（資料編、表Ⅱ－1参照）

##### 1) 国の機関

「国の機関」からの受注工事額は、4,881億円であった。

・前年同月比 47.8%増、4か月ぶりの増加。

- ① 国は、3,131億円。（同 65.0%増、2か月連続の増加）
- ② 独立行政法人は、424億円。（同 12.6%減、4か月連続の減少）
- ③ 政府関連企業等は、1,325億円。（同 43.9%増、4か月ぶりの増加）

##### 2) 地方の機関

「地方の機関」からの受注工事額は、7,839億円であった。

・前年同月比 16.4%増、3か月連続の増加。

- ① 都道府県は、3,783億円。（同 17.6%増、先月の減少から再び増加）
- ② 市区町村は、3,314億円。（同 16.3%増、5か月連続の増加）
- ③ 地方公営企業は、566億円。（同 3.6%増、3か月連続の増加）
- ④ その他は、177億円。（同 43.2%増、2か月連続の増加）

#### 2. 工事分類別（資料編、表Ⅱ－2. 1）参照）

工事分類別にみると、受注工事額の多いのは「道路工事」4,366億円、「治山・治水」1,695億円、「教育・病院」1,497億円であった。

#### 3. 発注機関別・工事分類別（資料編、表Ⅱ－2. 1）参照）

発注機関別・工事分類別にみると、受注工事額の多いのは、国の「道路工事」1,547億円、都道府県の「道路工事」1,433億円、都道府県の「治山・治水」828億円であった。

## 建設工事受注動態統計調査報告（平成21年9月分）

### 民間等からの受注工事

#### 1. 建築工事・建築設備工事（1件5億円以上の工事）

9月の建築工事・建築設備工事の受注工事額は8,814億円で、前年同月比13.2%減少した。

9月の建築工事・建築設備工事の受注工事額は、8,814億円。

・前年同月比 13.2%減、11か月連続の減少。

##### 1) 発注者別（資料編、表Ⅲ－1. 1）参照）

- ① 農林漁業は、18億円。（同 27.3%減）
- ② 鉱業、採石業、砂利採取業、建設業は、363億円。（同 374.4%増、5か月ぶりの増加）
- ③ 製造業は、573億円。（同 72.8%減、11か月連続の減少）
- ④ 電気・ガス・熱供給・水道業は、226億円。（同 170.9%増、先月の減少から再び増加）
- ⑤ 運輸業、郵便業は、144億円。（同 71.5%減、先月の増加から再び減少）
- ⑥ 情報通信業は、62億円。（同 132.8%増、5か月ぶりの増加）
- ⑦ 卸売業、小売業は、367億円。（同 37.6%減、先月の増加から再び減少）
- ⑧ 金融業、保険業は、63億円。（同 85.9%減、先月の増加から再び減少）
- ⑨ 不動産業は、4,232億円。（同 26.7%増、14か月ぶりの増加）
- ⑩ サービス業は、2,512億円。（同 6.8%増、7か月ぶりの増加）
- ⑪ その他は、254億円。（同 58.2%減、5か月連続の減少）

##### 2) 工事種類別（資料編、表Ⅲ－2参照）

工事種類別にみると、受注工事額の多いのは「事務所」3,518億円、「住宅」2,033億円、「医療・福祉施設」784億円であった。

##### 3) 発注者別・工事種類別（資料編、表Ⅲ－2参照）

発注者別・工事種類別にみると、受注工事額の多いのは、不動産業の「事務所」2,269億円、不動産業の「住宅」1,734億円、サービス業の「事務所」770億円であった。

---

注) 日本標準産業分類の改訂（第12回改訂）に準拠し、発注者分類の名称を平成20年4月分から変更を行った。

○鉱業、建設業 → 鉱業、採石業、砂利採取業、建設業      ○運輸業 → 運輸業、郵便業  
○卸売・小売業 → 卸売業、小売業      ○金融・保険業 → 金融業、保険業

## 建設工事受注動態統計調査報告（平成21年9月分）

### 民間等からの受注工事（つづき）

#### 2. 土木工事及び機械装置等工事（1件500万円以上の工事）

9月の土木工事及び機械装置等工事の受注工事額は3,041億円で、前年同月比24.7%減少した。

9月の土木工事及び機械装置等工事の受注工事額は、3,041億円。

・前年同月比 24.7%減、7か月連続の減少。

##### 1) 発注者別（資料編、表Ⅲ－1. 2）参照）

- ① 農林漁業は、8億円。（同 77.0%減、9か月ぶりの減少）
- ② 鉱業、採石業、砂利採取業、建設業は、66億円。（同 9.3%減、4か月連続の減少）
- ③ 製造業は、536億円。（同 51.6%減、9か月連続の減少）
- ④ 電気・ガス・熱供給・水道業は、1,314億円。（同 5.8%増、先月の減少から再び増加）
- ⑤ 運輸業、郵便業は、570億円。（同 28.3%減、4か月連続の減少）
- ⑥ 情報通信業は、188億円。（同 29.6%減、4か月連続の減少）
- ⑦ 卸売業、小売業は、59億円。（同 7.8%増、3か月連続の増加）
- ⑧ 金融業、保険業は、22億円。（同 53.0%減、2か月連続の減少）
- ⑨ 不動産業は、81億円。（同 45.5%減、16か月連続の減少）
- ⑩ サービス業は、143億円。（同 30.3%減、2か月連続の減少）
- ⑪ その他は、54億円。（同 14.6%減、2か月連続の減少）

##### 2) 工事種類別（資料編、表Ⅲ－2参照）

工事種類別にみると、受注工事額の多いのは「機械装置等工事」1,244億円、「鉄道工事」458億円、「電線路工事」335億円であった。

##### 3) 発注者別・工事種類別（資料編、表Ⅲ－2参照）

発注者別・工事種類別にみると、受注工事額の多いのは、電気・ガス・熱供給・水道業の「機械装置等工事」615億円、運輸業、郵便業の「鉄道工事」457億円、製造業の「機械装置等工事」371億円であった。

---

注) 日本標準産業分類の改訂（第12回改訂）に準拠し、発注者分類の名称を平成20年4月分から変更を行った。

○鉱業、建設業 → 鉱業、採石業、砂利採取業、建設業      ○運輸業 → 運輸業、郵便業  
○卸売・小売業 → 卸売業、小売業      ○金融・保険業 → 金融業、保険業

I-1. 工事種類別受注高時系列表

(単位：百万円)

	受注高合計													元請受注高						下請受注高					
	土木工事			建築工事・ 建築設備 工事			機械装置等 工事			公共機関からの受注工事			民間等からの受注工事			土木工事			建築工事・ 建築設備 工事			機械装置等 工事			
H18年度	51,961,690	15,435,510	32,509,286	4,016,894	35,797,546	10,590,476	22,587,634	2,619,435	9,858,328	6,972,314	2,258,921	627,093	25,939,218	3,618,163	20,328,713	1,992,342	16,164,144	4,845,034	9,921,652	1,397,458					
H19年度	52,901,463	15,340,638	32,569,645	4,991,181	37,245,572	10,644,088	23,108,840	3,492,644	9,970,833	6,977,173	2,228,074	765,586	27,274,739	3,666,916	20,880,766	2,727,057	15,655,891	4,696,549	9,460,805	1,498,537					
H20年度	47,937,341	15,002,476	28,452,041	4,482,823	32,890,855	10,778,799	19,168,546	2,943,510	10,336,596	7,145,068	2,608,559	582,969	22,554,260	3,633,731	16,559,988	2,360,541	15,046,485	4,223,677	9,283,495	1,539,313					
H20. 4~H20. 9	24,823,144	7,114,623	15,459,858	2,248,664	16,878,753	5,039,382	10,429,565	1,409,806	4,554,967	3,170,747	1,126,865	257,355	12,323,785	1,868,635	9,302,700	1,152,450	7,944,391	2,075,241	5,030,293	838,858					
H21. 4~H21. 9	20,475,841	6,722,868	11,805,758	1,947,215	14,379,074	4,780,317	8,345,184	1,253,573	4,791,163	3,239,034	1,171,572	380,557	9,587,911	1,541,283	7,173,612	873,016	6,096,767	1,942,551	3,460,573	693,643					
H18年	52,351,576	15,692,220	32,493,321	4,166,035	35,943,338	10,708,839	22,611,199	2,623,300	10,058,301	7,164,702	2,252,707	640,892	25,885,037	3,544,137	20,358,492	1,982,408	16,408,238	4,983,380	9,882,122	1,542,735					
H19年	52,718,904	15,230,093	32,746,609	4,742,202	36,721,746	10,458,692	22,971,867	3,291,188	9,789,059	6,784,553	2,236,952	767,554	26,932,687	3,674,138	20,734,915	2,523,634	15,997,158	4,771,401	9,774,742	1,451,015					
H20年	50,516,759	15,136,238	30,669,133	4,711,389	35,004,901	10,793,753	21,100,720	3,110,428	10,156,833	7,131,606	2,424,411	600,816	24,848,068	3,662,147	18,676,310	2,509,611	15,511,858	4,342,485	9,568,412	1,600,961					
H20. 1~H20. 9	38,637,787	11,286,015	23,818,032	3,533,740	27,080,431	8,153,151	16,615,401	2,311,878	7,413,290	5,275,956	1,707,136	430,198	19,667,141	2,877,196	14,908,265	1,881,680	11,557,356	3,132,864	7,202,630	1,221,862					
H21. 1~H21. 9	31,711,065	10,760,499	17,946,840	3,003,727	22,466,706	7,879,133	12,598,846	1,988,727	7,829,248	5,357,705	1,935,991	535,552	14,637,458	2,521,428	10,662,855	1,453,175	9,244,359	2,881,366	5,347,994	1,014,999					
H20. 7-9	13,607,294	4,068,428	8,272,877	1,265,989	9,468,370	3,012,483	5,662,634	793,254	2,849,268	2,027,608	668,489	153,171	6,619,102	984,875	4,994,145	640,083	4,138,923	1,055,946	2,610,243	472,735					
H20. 10-12	11,878,972	3,850,223	6,851,101	1,177,648	7,924,470	2,640,601	4,485,319	798,550	2,743,543	1,855,650	717,274	170,618	5,180,927	784,951	3,768,045	627,932	3,954,502	1,209,622	2,365,782	379,098					
H21. 1-3	11,235,224	4,037,630	6,141,082	1,056,511	8,087,632	3,098,816	4,253,662	735,154	3,038,085	2,118,670	764,420	154,995	5,049,547	980,146	3,489,243	580,159	3,147,592	938,815	1,887,420	321,357					
H21. 4-6	9,182,667	2,825,569	5,490,044	867,054	6,141,036	1,852,789	3,741,374	546,872	1,751,138	1,102,450	510,780	137,909	4,389,898	750,340	3,230,594	408,964	3,041,631	972,780	1,748,670	320,182					
H21. 7-9	11,293,174	3,897,299	6,315,714	1,080,161	8,238,038	2,927,528	4,603,810	706,700	3,040,025	2,136,585	660,792	242,648	5,198,014	790,943	3,943,018	464,052	3,055,136	969,771	1,711,904	373,461					
平成20年 4月	3,085,193	872,550	1,953,194	259,449	2,048,058	570,352	1,313,301	164,405	376,808	274,787	76,523	25,498	1,671,249	295,565	1,236,778	138,906	1,037,136	302,198	639,893	95,045					
5月	3,653,821	846,372	2,432,290	375,159	2,312,732	501,654	1,568,951	242,127	426,087	244,847	140,839	40,400	1,886,645	256,807	1,428,111	201,727	1,341,088	344,717	863,339	133,032					
6月	4,476,836	1,327,272	2,801,497	348,067	3,049,592	954,893	1,884,680	210,020	902,804	623,504	241,014	38,286	2,146,788	331,388	1,643,666	171,734	1,427,244	372,380	916,817	138,047					
7月	4,364,360	1,269,091	2,767,929	327,340	3,023,694	922,489	1,901,119	200,087	922,804	632,385	258,240	32,180	2,100,890	290,104	1,642,879	167,907	1,340,666	346,602	866,810	127,253					
8月	4,116,821	1,290,528	2,372,443	453,849	2,807,493	943,518	1,577,199	286,775	883,076	626,189	203,070	53,817	1,924,417	317,330	1,374,130	232,958	1,309,328	347,010	795,244	167,074					
9月	5,126,113	1,508,809	3,132,504	484,800	3,637,183	1,146,476	2,184,316	306,392	1,043,388	769,034	207,180	67,174	2,593,795	377,441	1,977,136	239,218	1,488,930	362,334	948,189	178,408					
10月	4,245,535	1,401,364	2,373,067	471,104	2,914,589	1,024,619	1,598,383	291,588	1,135,760	759,576	305,069	71,115	1,778,829	265,043	1,293,314	220,473	1,330,945	376,745	774,684	179,516					
11月	3,830,586	1,219,138	2,265,345	346,102	2,442,538	763,822	1,432,939	245,777	728,478	507,288	166,914	54,276	1,714,061	256,534	1,266,026	191,501	1,388,047	455,316	832,406	100,325					
12月	3,802,852	1,229,720	2,212,689	360,443	2,567,343	852,160	1,453,997	261,185	879,305	588,786	245,292	45,227	1,688,037	263,374	1,208,705	215,958	1,235,510	377,560	758,692	99,258					
平成21年 1月	2,870,132	941,423	1,611,216	317,492	1,933,540	639,199	1,081,294	213,047	597,124	390,363	162,484	44,277	1,336,417	248,837	918,810	168,770	936,591	302,224	529,922	104,446					
2月	3,280,455	1,170,104	1,868,741	241,610	2,324,339	883,135	1,281,993	159,211	787,332	544,881	204,366	38,084	1,537,007	338,254	1,077,627	121,127	956,116	286,970	586,748	82,399					
3月	5,084,637	1,926,103	2,661,125	497,409	3,829,753	1,576,482	1,890,375	362,897	1,653,630	1,183,426	397,570	72,634	2,176,123	393,055	1,492,805	290,263	1,254,884	349,621	770,750	134,512					
平成21年 4月	2,680,807	839,252	1,549,432	292,123	1,786,098	544,878	1,045,023	196,198	427,661	287,625	87,574	52,463	1,358,437	257,253	957,449	143,735	894,709	294,374	504,409	95,925					
5月	2,944,200	895,592	1,778,654	269,955	1,829,379	554,573	1,120,688	154,118	477,893	295,959	143,480	38,454	1,351,486	258,614	977,208	115,664	1,114,821	341,020	657,965	115,836					
6月	3,557,659	1,090,725	2,161,958	304,976	2,525,559	753,339	1,575,663	196,557	845,584	518,866	279,726	46,992	1,679,975	234,473	1,295,937	149,565	1,032,101	337,386	586,295	108,420					
7月	3,345,809	1,151,327	1,863,827	330,655	2,366,662	843,727	1,303,581	219,354	861,429	568,337	222,065	71,027	1,505,233	275,390	1,081,515	148,328	979,147	307,600	560,246	111,301					
8月	3,130,617	1,116,570	1,733,662	280,386	2,243,786	841,919	1,229,458	172,409	854,201	614,026	180,380	59,795	1,389,585	227,893	1,049,078	112,614	886,831	274,651	504,203	107,977					
9月	4,816,748	1,629,402	2,718,225	469,120	3,627,591	1,241,882	2,070,771	314,937	1,324,394	954,222	258,347	111,826	2,303,196	287,661	1,812,424	203,111	1,189,157	387,520	647,454	154,183					
10月																									
11月																									
12月																									
平成22年 1月																									
2月																									
3月																									

注) 資料編における「I. 受注高」は、建設業者が受注した全ての工事の総受注高である。

I. 受注高の対前年同月比

I-1. 工事種別別受注高前年同月比時系列表

(単位：%)

	受注高合計																						
	元請受注高									公共機関からの受注工事						民間等からの受注工事				下請受注高			
	土木工事	建築工事・ 建築設備 工事	機械装置等 工事	土木工事	建築工事・ 建築設備 工事	機械装置等 工事	土木工事	建築工事・ 建築設備 工事	機械装置等 工事	土木工事	建築工事・ 建築設備 工事	機械装置等 工事	土木工事	建築工事・ 建築設備 工事	機械装置等 工事	土木工事	建築工事・ 建築設備 工事	機械装置等 工事	土木工事	建築工事・ 建築設備 工事	機械装置等 工事		
H18年度	▲ 5.4	▲ 10.6	▲ 2.3	▲ 8.0	▲ 4.6	▲ 8.8	▲ 3.1	0.4	▲ 13.4	▲ 14.6	▲ 10.8	▲ 9.4	▲ 0.8	4.9	▲ 2.2	3.9	▲ 7.1	▲ 14.4	▲ 0.6	▲ 20.5			
H19年度	1.8	▲ 0.6	0.2	24.3	4.0	0.5	2.3	33.3	1.1	0.1	▲ 1.4	22.1	5.1	1.3	2.7	36.9	▲ 3.1	▲ 3.1	▲ 4.6	7.2			
H20年度	▲ 9.4	▲ 2.2	▲ 12.6	▲ 10.2	▲ 11.7	1.3	▲ 17.1	▲ 15.7	3.7	2.4	17.1	▲ 23.9	▲ 17.3	▲ 0.9	▲ 20.7	▲ 13.4	▲ 3.9	▲ 10.1	▲ 1.9	2.7			
H20. 4～H20. 9	▲ 7.1	▲ 2.5	▲ 9.0	▲ 8.2	▲ 8.0	3.2	▲ 11.6	▲ 15.4	0.4	5.1	▲ 1.4	▲ 31.6	▲ 10.8	▲ 0.0	▲ 12.7	▲ 10.8	▲ 5.2	▲ 13.9	▲ 3.1	7.2			
H21. 4～H21. 9	▲ 17.5	▲ 5.5	▲ 23.6	▲ 13.4	▲ 14.8	▲ 5.1	▲ 20.0	▲ 11.1	5.2	2.2	4.0	47.9	▲ 22.2	▲ 17.5	▲ 22.9	▲ 24.2	▲ 23.3	▲ 6.4	▲ 31.2	▲ 17.3			
H18年	▲ 6.0	▲ 12.7	▲ 2.4	▲ 5.2	▲ 5.7	▲ 13.1	▲ 2.3	▲ 0.7	▲ 18.1	▲ 20.4	▲ 12.9	▲ 7.1	0.2	6.9	▲ 1.0	1.6	▲ 6.6	▲ 12.1	▲ 2.6	▲ 12.1			
H19年	0.7	▲ 2.9	0.8	13.8	2.2	▲ 2.3	1.6	25.5	▲ 2.7	▲ 5.3	▲ 0.7	19.8	4.0	3.7	1.8	27.3	▲ 2.5	▲ 4.3	▲ 1.1	▲ 5.9			
H20年	▲ 4.2	▲ 0.6	▲ 6.3	▲ 0.6	▲ 4.7	3.2	▲ 8.1	▲ 5.5	3.8	5.1	8.4	▲ 21.7	▲ 7.7	▲ 0.3	▲ 9.9	▲ 0.6	▲ 3.0	▲ 9.0	▲ 2.1	10.3			
H20. 1～H20. 9	▲ 4.3	▲ 0.6	▲ 6.7	1.4	▲ 3.4	4.3	▲ 6.9	▲ 2.4	2.8	7.0	▲ 1.4	▲ 21.9	▲ 5.5	▲ 0.3	▲ 7.5	3.5	▲ 6.3	▲ 11.5	▲ 6.2	9.3			
H21. 1～H21. 9	▲ 17.9	▲ 4.7	▲ 24.7	▲ 15.0	▲ 17.0	▲ 3.4	▲ 24.2	▲ 14.0	5.6	1.5	13.4	24.5	▲ 25.6	▲ 12.4	▲ 28.5	▲ 22.8	▲ 20.0	▲ 8.0	▲ 25.7	▲ 16.9			
H20. 7-9	▲ 3.4	▲ 4.8	▲ 2.3	▲ 6.4	▲ 3.0	2.1	▲ 3.7	▲ 14.8	▲ 0.4	3.2	6.7	▲ 43.1	▲ 4.0	0.0	▲ 4.9	▲ 3.2	▲ 4.5	▲ 20.2	0.8	11.9			
H20. 10-12	▲ 3.9	▲ 0.6	▲ 5.2	▲ 6.3	▲ 8.9	▲ 0.2	▲ 12.5	▲ 13.5	6.4	▲ 0.0	42.1	▲ 21.3	▲ 15.3	▲ 0.6	▲ 18.5	▲ 11.1	8.0	▲ 1.6	12.7	13.8			
H21. 1-3	▲ 18.7	▲ 3.2	▲ 26.5	▲ 17.8	▲ 20.7	▲ 0.5	▲ 31.2	▲ 18.5	6.3	0.6	31.7	▲ 10.3	▲ 31.2	▲ 2.8	▲ 37.8	▲ 20.4	▲ 12.9	▲ 11.2	▲ 13.1	▲ 16.1			
H21. 4-6	▲ 18.1	▲ 7.2	▲ 23.6	▲ 11.8	▲ 17.1	▲ 8.6	▲ 21.5	▲ 11.3	2.7	▲ 3.6	11.4	32.4	▲ 23.0	▲ 15.1	▲ 25.0	▲ 20.2	▲ 20.1	▲ 4.6	▲ 27.7	▲ 12.5			
H21. 7-9	▲ 17.0	▲ 4.2	▲ 23.7	▲ 14.7	▲ 13.0	▲ 2.8	▲ 18.7	▲ 10.9	6.7	5.4	▲ 1.2	58.4	▲ 21.5	▲ 19.7	▲ 21.0	▲ 27.5	▲ 26.2	▲ 8.2	▲ 34.4	▲ 21.0			
平成20年 4月	▲ 12.1	2.8	▲ 17.8	▲ 8.5	▲ 12.1	4.8	▲ 18.0	▲ 10.7	1.4	10.1	▲ 15.6	▲ 18.9	▲ 14.7	0.4	▲ 18.2	▲ 9.0	▲ 12.0	▲ 0.7	▲ 17.3	▲ 4.7			
5月	▲ 9.9	▲ 10.6	▲ 9.3	▲ 12.2	▲ 15.7	▲ 11.7	▲ 16.7	▲ 17.7	▲ 10.0	▲ 20.2	5.4	23.6	▲ 17.0	▲ 1.7	▲ 18.4	▲ 22.8	2.2	▲ 9.1	8.0	▲ 0.1			
6月	▲ 11.7	8.2	▲ 19.0	▲ 9.8	▲ 13.3	15.9	▲ 22.6	▲ 18.8	8.8	26.0	▲ 17.5	▲ 10.3	▲ 20.1	0.8	▲ 23.2	▲ 20.5	▲ 8.3	▲ 7.6	▲ 10.7	8.7			
7月	▲ 2.0	▲ 10.2	6.7	▲ 27.0	4.0	3.3	11.2	▲ 34.2	11.2	11.8	29.4	▲ 50.3	1.2	▲ 11.3	8.8	▲ 29.8	▲ 13.4	▲ 33.4	▲ 1.9	▲ 11.9			
8月	▲ 1.5	1.6	▲ 7.0	26.4	▲ 3.6	6.2	▲ 11.8	22.5	▲ 2.2	1.4	▲ 8.8	▲ 14.4	▲ 4.2	17.0	▲ 12.2	36.0	3.2	▲ 8.9	4.3	33.9			
9月	▲ 6.1	▲ 5.0	▲ 5.7	▲ 11.2	▲ 7.7	▲ 1.8	▲ 8.2	▲ 21.9	▲ 7.5	▲ 1.6	1.5	▲ 52.6	▲ 7.8	▲ 2.2	▲ 9.1	▲ 4.6	▲ 1.9	▲ 13.9	0.5	16.5			
10月	3.2	1.1	5.2	▲ 0.2	3.7	12.3	3.6	▲ 18.1	28.9	18.0	85.2	▲ 2.0	▲ 7.8	▲ 1.5	▲ 6.1	▲ 22.2	2.1	▲ 20.5	8.5	54.3			
11月	▲ 4.5	▲ 0.9	▲ 4.2	▲ 16.8	▲ 14.4	▲ 10.9	▲ 15.5	▲ 17.7	▲ 12.7	▲ 15.2	8.5	▲ 33.8	▲ 15.1	▲ 0.9	▲ 17.9	▲ 11.7	19.8	22.0	24.5	▲ 14.3			
12月	▲ 10.1	▲ 2.3	▲ 15.0	▲ 2.2	▲ 15.3	▲ 2.7	▲ 23.0	▲ 2.7	1.9	▲ 4.1	31.7	▲ 27.3	▲ 22.2	0.7	▲ 29.0	4.7	3.0	▲ 1.4	5.8	▲ 0.6			
平成21年 1月	▲ 18.6	▲ 9.4	▲ 21.9	▲ 25.1	▲ 22.1	▲ 11.7	▲ 25.7	▲ 29.7	▲ 4.4	▲ 12.6	22.7	▲ 2.5	▲ 28.1	▲ 10.1	▲ 30.6	▲ 34.4	▲ 10.2	▲ 4.3	▲ 12.6	▲ 13.7			
2月	▲ 17.7	▲ 4.2	▲ 21.2	▲ 38.3	▲ 19.1	0.0	▲ 25.4	▲ 41.4	▲ 5.5	▲ 12.9	17.6	11.0	▲ 24.7	31.5	▲ 30.3	▲ 49.0	▲ 14.0	▲ 15.4	▲ 10.0	▲ 31.3			
3月	▲ 19.3	0.8	▲ 32.2	5.9	▲ 21.0	4.6	▲ 37.2	10.8	18.1	14.6	45.0	▲ 22.0	▲ 36.8	▲ 17.2	▲ 45.4	23.9	▲ 14.0	▲ 13.2	▲ 15.7	▲ 5.4			
平成21年 4月	▲ 13.1	▲ 3.8	▲ 20.7	12.6	▲ 12.8	▲ 4.5	▲ 20.4	19.3	13.5	4.7	14.4	105.7	▲ 18.7	▲ 13.0	▲ 22.6	3.5	▲ 13.7	▲ 2.6	▲ 21.2	0.9			
5月	▲ 19.4	5.8	▲ 26.9	▲ 28.0	▲ 20.9	10.5	▲ 28.6	▲ 36.3	12.2	20.9	1.9	▲ 4.8	▲ 28.4	0.7	▲ 31.6	▲ 42.7	▲ 16.9	▲ 1.1	▲ 23.8	▲ 12.9			
6月	▲ 20.5	▲ 17.8	▲ 22.8	▲ 12.4	▲ 17.2	▲ 21.1	▲ 16.4	▲ 6.4	▲ 6.3	▲ 16.8	16.1	22.7	▲ 21.7	▲ 29.2	▲ 21.2	▲ 12.9	▲ 27.7	▲ 9.4	▲ 36.1	▲ 21.5			
7月	▲ 23.3	▲ 9.3	▲ 32.7	1.0	▲ 21.7	▲ 8.5	▲ 31.4	9.6	▲ 6.7	▲ 10.1	▲ 14.0	120.7	▲ 28.4	▲ 5.1	▲ 34.2	▲ 11.7	▲ 27.0	▲ 11.3	▲ 35.4	▲ 12.5			
8月	▲ 24.0	▲ 13.5	▲ 26.9	▲ 38.2	▲ 20.1	▲ 10.8	▲ 22.0	▲ 39.9	▲ 3.3	▲ 1.9	▲ 11.2	11.1	▲ 27.8	▲ 28.2	▲ 23.7	▲ 51.7	▲ 32.3	▲ 20.9	▲ 36.6	▲ 35.4			
9月	▲ 6.0	8.0	▲ 13.2	▲ 3.2	▲ 0.3	8.3	▲ 5.2	2.8	26.9	24.1	24.7	66.5	▲ 11.2	▲ 23.8	▲ 8.3	▲ 15.1	▲ 20.1	7.0	▲ 31.7	▲ 13.6			
10月																							
11月																							
12月																							
平成22年 1月																							
2月																							
3月																							

注) 資料編における「I. 受注高」は、建設業者が受注した全ての工事の総受注高である。

I. 受注高

I-2. 業者所在地域別・業種別受注高

平成21年 9月分

(単位:百万円, %)

	業種計	合計		元請受注高						下請受注高	
		前年同月比	前年同月比	公共機関		民間等		前年同月比	前年同月比		
				前年同月比	前年同月比	前年同月比	前年同月比				
全国計	業種計	4,816,748	▲ 6.0	3,627,591	▲ 0.3	1,324,394	26.9	2,303,196	▲ 11.2	1,189,157	▲ 20.1
	総合工事業	3,456,882	0.2	2,960,298	1.8	1,125,421	30.9	1,834,876	▲ 10.4	496,584	▲ 8.8
	職別工事業	404,453	▲ 6.9	137,608	32.0	48,674	42.0	88,934	27.0	266,845	▲ 19.2
	設備工事業	955,413	▲ 23.0	529,685	▲ 15.3	150,299	0.6	379,385	▲ 20.3	425,729	▲ 30.7
北海道	業種計	119,343	▲ 25.3	76,201	▲ 33.9	54,504	▲ 23.3	21,697	▲ 51.0	43,142	▲ 2.7
	総合工事業	78,933	▲ 28.0	69,911	▲ 21.3	51,467	▲ 3.3	18,443	▲ 48.2	9,022	▲ 56.8
	職別工事業	25,747	40.4	1,042	▲ 72.2	925	▲ 66.6	117	▲ 88.0	24,706	69.3
	設備工事業	14,663	▲ 53.7	5,249	▲ 77.0	2,112	▲ 86.0	3,137	▲ 59.5	9,414	6.4
東北	業種計	258,550	20.2	180,425	30.8	124,628	53.6	55,797	▲ 1.7	78,125	1.1
	総合工事業	180,685	9.9	147,282	23.5	109,393	42.0	37,890	▲ 10.2	33,402	▲ 26.1
	職別工事業	25,069	23.2	4,178	104.3	2,689	316.4	1,489	6.4	20,891	14.2
	設備工事業	52,796	73.9	28,964	74.4	12,546	264.4	16,418	24.7	23,832	73.4
関東	業種計	2,381,648	▲ 0.2	1,873,586	4.6	527,565	39.6	1,346,021	▲ 4.7	508,063	▲ 14.7
	総合工事業	1,706,698	5.3	1,505,250	7.0	438,577	47.3	1,066,673	▲ 3.9	201,448	▲ 6.0
	職別工事業	181,188	▲ 3.4	90,645	72.3	20,991	47.8	69,654	81.4	90,543	▲ 32.9
	設備工事業	493,762	▲ 14.5	277,690	▲ 16.1	67,996	3.1	209,694	▲ 20.8	216,072	▲ 12.4
北陸	業種計	215,992	▲ 17.7	147,695	▲ 7.1	97,003	▲ 0.1	50,693	▲ 18.0	68,296	▲ 34.1
	総合工事業	164,663	▲ 9.2	129,416	2.1	88,910	16.6	40,506	▲ 19.8	35,246	▲ 35.4
	職別工事業	25,582	23.3	5,623	119.4	2,563	152.7	3,061	97.5	19,959	9.8
	設備工事業	25,747	▲ 57.5	12,656	▲ 57.2	5,530	▲ 72.1	7,125	▲ 26.9	13,091	▲ 57.7
中部	業種計	433,780	9.4	268,282	▲ 2.7	137,428	39.5	130,854	▲ 26.1	165,498	37.0
	総合工事業	311,708	17.3	217,946	▲ 1.2	124,613	37.4	93,334	▲ 28.2	93,762	107.9
	職別工事業	61,349	22.5	9,821	30.2	6,291	397.5	3,530	▲ 43.8	51,528	21.1
	設備工事業	60,724	▲ 24.7	40,515	▲ 14.7	6,525	▲ 0.9	33,991	▲ 16.9	20,208	▲ 39.0
近畿	業種計	840,314	▲ 26.8	656,868	▲ 15.1	113,678	5.9	543,191	▲ 18.4	183,446	▲ 51.0
	総合工事業	625,264	▲ 16.4	556,213	▲ 13.9	87,746	11.3	468,467	▲ 17.5	69,051	▲ 31.9
	職別工事業	36,460	▲ 40.4	9,452	▲ 60.5	3,867	▲ 52.8	5,584	▲ 64.5	27,009	▲ 27.4
	設備工事業	178,590	▲ 47.3	91,203	▲ 11.4	22,064	8.6	69,140	▲ 16.3	87,387	▲ 62.9
中国	業種計	176,510	6.7	131,940	14.1	66,488	6.5	65,451	23.0	44,570	▲ 10.4
	総合工事業	127,169	1.4	107,609	9.3	57,337	▲ 1.6	50,272	25.1	19,560	▲ 27.4
	職別工事業	17,763	43.4	5,421	154.8	3,389	279.0	2,032	64.7	12,342	20.3
	設備工事業	31,578	14.1	18,910	25.0	5,762	74.2	13,147	11.3	12,668	0.9
四国	業種計	75,946	7.2	60,595	31.2	39,051	42.9	21,543	14.2	15,352	▲ 37.7
	総合工事業	59,665	42.3	52,158	56.2	34,952	47.0	17,206	79.0	7,506	▲ 12.0
	職別工事業	8,053	▲ 44.5	4,107	5.2	3,218	17.8	889	▲ 24.1	3,946	▲ 62.8
	設備工事業	8,229	▲ 42.9	4,329	▲ 51.3	881	8.1	3,448	▲ 57.3	3,900	▲ 29.3
九州・沖縄	業種計	314,665	▲ 2.3	231,999	3.8	164,050	36.1	67,949	▲ 34.0	82,666	▲ 16.0
	総合工事業	202,097	4.2	174,511	4.9	132,426	27.4	42,085	▲ 32.6	27,586	0.5
	職別工事業	23,243	▲ 52.8	7,320	25.4	4,741	85.3	2,579	▲ 21.4	15,923	▲ 63.3
	設備工事業	89,325	13.2	50,168	▲ 2.2	26,883	91.6	23,285	▲ 37.5	39,157	41.9

注) 地域別区分

- 東北 : 青森県, 岩手県, 宮城県, 秋田県, 山形県, 福島県
- 関東 : 茨城県, 栃木県, 群馬県, 埼玉県, 千葉県, 東京都, 神奈川県, 山梨県, 長野県
- 北陸 : 新潟県, 富山県, 石川県, 福井県
- 中部 : 岐阜県, 静岡県, 愛知県, 三重県
- 近畿 : 滋賀県, 京都府, 大阪府, 兵庫県, 奈良県, 和歌山県
- 中国 : 鳥取県, 島根県, 岡山県, 広島県, 山口県
- 四国 : 徳島県, 香川県, 愛媛県, 高知県
- 九州・沖縄 : 福岡県, 佐賀県, 長崎県, 熊本県, 大分県, 宮崎県, 鹿児島県, 沖縄県



## I. 受注高

## I-3. 業者所在都道府県別受注高

平成21年9月分

(単位:百万円, %)

	合計									
	元請受注高					下請受注高				
	前年同月比	前年同月比	公共機関	民間等	前年同月比	前年同月比	前年同月比	前年同月比	前年同月比	前年同月比
T 全国計	4,816,748	▲ 6.0	3,627,591	▲ 0.3	1,324,394	26.9	2,303,196	▲ 11.2	1,189,157	▲ 20.1
1 北海道	119,343	▲ 25.3	76,201	▲ 33.9	54,504	▲ 23.3	21,697	▲ 51.0	43,142	▲ 2.7
2 青森	33,898	43.0	23,831	36.6	21,367	71.6	2,464	▲ 50.7	10,067	60.7
3 岩手	46,477	60.6	33,397	56.8	20,438	50.1	12,959	68.8	13,080	71.1
4 宮城	74,588	9.3	43,464	8.8	18,330	13.8	25,134	5.4	31,124	10.0
5 秋田	36,569	72.2	29,648	126.6	25,958	232.5	3,690	▲ 30.1	6,921	▲ 15.2
6 山形	26,320	6.5	19,052	28.7	14,611	41.9	4,442	▲ 1.3	7,268	▲ 26.7
7 福島	40,698	▲ 15.8	31,032	▲ 0.9	23,924	14.8	7,108	▲ 32.2	9,666	▲ 43.1
8 茨城	46,289	4.3	38,658	28.2	31,988	57.8	6,670	▲ 32.5	7,631	▲ 46.3
9 栃木	42,888	56.1	24,180	54.5	18,314	60.7	5,866	37.9	18,709	58.1
10 群馬	48,394	▲ 4.4	32,888	12.1	21,252	93.6	11,636	▲ 36.6	15,505	▲ 27.1
11 埼玉	47,085	▲ 32.8	31,272	▲ 34.1	17,824	▲ 31.4	13,449	▲ 37.4	15,813	▲ 30.0
12 千葉	58,663	6.3	31,530	81.9	17,665	133.9	13,865	41.7	27,133	▲ 28.3
13 東京	1,995,117	2.1	1,634,503	5.3	381,078	48.9	1,253,425	▲ 3.3	360,614	▲ 10.5
14 神奈川	82,169	▲ 19.4	33,955	▲ 11.7	13,737	▲ 7.0	20,217	▲ 14.6	48,214	▲ 24.2
15 新潟	113,909	▲ 11.2	81,737	▲ 1.8	54,651	6.7	27,086	▲ 15.5	32,172	▲ 28.5
16 富山	41,546	10.8	29,951	29.3	20,045	44.2	9,906	6.9	11,595	▲ 19.2
17 石川	30,495	▲ 49.8	16,047	▲ 40.7	10,769	▲ 43.4	5,278	▲ 34.6	14,449	▲ 57.1
18 福井	30,041	▲ 16.7	19,961	▲ 21.4	11,537	▲ 11.0	8,423	▲ 32.2	10,081	▲ 5.7
19 山梨	15,694	▲ 59.6	11,923	▲ 58.9	7,532	▲ 51.2	4,391	▲ 67.6	3,770	▲ 61.8
20 長野	45,349	5.7	34,676	10.7	18,174	16.2	16,501	5.2	10,673	▲ 7.9
21 岐阜	71,031	▲ 1.0	50,653	3.2	29,755	32.6	20,898	▲ 21.5	20,378	▲ 10.1
22 静岡	83,581	▲ 11.4	62,687	▲ 12.6	30,887	35.2	31,800	▲ 34.9	20,894	▲ 7.6
23 愛知	242,440	25.6	133,737	1.7	62,189	56.8	71,549	▲ 22.1	108,703	76.7
24 三重	36,728	▲ 1.5	21,205	▲ 9.1	14,597	7.6	6,608	▲ 32.3	15,523	11.1
25 滋賀	19,737	▲ 23.6	12,449	▲ 28.1	6,224	▲ 12.7	6,225	▲ 38.8	7,288	▲ 14.6
26 京都	35,606	1.9	23,252	10.1	10,461	▲ 12.5	12,791	39.5	12,354	▲ 10.6
27 大阪	657,259	▲ 31.5	544,510	▲ 16.9	58,672	▲ 0.9	485,838	▲ 18.4	112,749	▲ 62.9
28 兵庫	99,506	▲ 5.2	54,374	▲ 14.5	24,805	29.0	29,569	▲ 33.4	45,132	9.0
29 奈良	14,055	118.0	10,527	142.5	4,751	43.3	5,776	463.4	3,529	67.4
30 和歌山	14,151	▲ 12.4	11,757	▲ 1.2	8,764	35.2	2,993	▲ 44.8	2,394	▲ 43.6
31 鳥取	9,400	52.4	7,130	69.0	5,467	65.5	1,663	81.8	2,270	16.4
32 島根	14,431	▲ 33.7	11,719	▲ 35.7	8,281	▲ 29.2	3,438	▲ 47.2	2,712	▲ 23.4
33 岡山	57,295	20.9	43,649	37.0	15,787	▲ 2.8	27,861	78.5	13,646	▲ 12.1
34 広島	56,540	0.3	40,681	5.1	20,046	3.6	20,234	6.7	16,259	▲ 9.8
35 山口	38,844	15.0	29,162	26.4	16,907	42.7	12,255	9.2	9,682	▲ 9.6
36 徳島	10,120	▲ 17.3	7,472	▲ 15.2	6,278	4.2	1,194	▲ 57.2	2,649	▲ 22.8
37 香川	22,156	8.6	17,274	45.7	9,539	74.0	7,734	21.4	4,883	▲ 42.9
38 愛媛	30,752	13.0	25,065	39.2	13,448	43.4	11,617	34.6	5,687	▲ 38.3
39 高知	12,918	17.9	10,784	43.6	9,786	51.9	998	▲ 6.6	2,134	▲ 38.0
40 福岡	115,281	▲ 21.9	75,579	▲ 15.0	44,592	62.8	30,987	▲ 49.7	39,703	▲ 32.3
41 佐賀	27,795	25.0	22,975	43.9	14,310	53.4	8,665	30.5	4,820	▲ 23.2
42 長崎	28,233	43.0	22,211	59.8	18,018	105.5	4,193	▲ 18.2	6,022	2.9
43 熊本	25,275	▲ 16.8	20,679	5.5	17,026	59.1	3,653	▲ 58.9	4,596	▲ 57.4
44 大分	25,521	▲ 16.2	19,732	▲ 19.2	15,951	▲ 10.0	3,780	▲ 43.6	5,790	▲ 4.1
45 宮崎	34,975	33.4	21,548	▲ 0.1	14,287	16.7	7,261	▲ 22.1	13,427	188.3
46 鹿児島	37,796	77.0	32,365	64.3	25,614	44.7	6,751	238.5	5,431	227.5
47 沖縄	19,788	▲ 17.8	16,910	▲ 13.2	14,251	▲ 14.6	2,659	▲ 4.9	2,877	▲ 37.1

注) 受注高の少ない集計区分等の数値は、誤差が大きいため利用に当たっては注意してください。

## I. 受注高

## I-4. 資本金階層別・業種別受注高

平成21年9月分

(単位:百万円, %)

	合計									
	元請受注高					下請受注高				
	前年同月比	前年同月比	公共機関	民間等	前年同月比	前年同月比	前年同月比	前年同月比	前年同月比	前年同月比
T 合計	4,816,748	▲ 6.0	3,627,591	▲ 0.3	1,324,394	26.9	2,303,196	▲ 11.2	1,189,158	▲ 20.1
1 個人	1,050	▲ 63.9	204	▲ 92.7	196	4,700.2	8	▲ 99.7	846	575.3
2 ~1千万円未満	109,994	15.4	33,178	30.8	10,198	149.2	22,980	8.1	76,816	9.8
3 1千万~3億円未満	1,988,139	▲ 10.3	1,291,302	▲ 0.2	799,809	19.8	491,492	▲ 21.5	696,837	▲ 24.5
4 3~20億円未満	392,052	▲ 9.1	273,754	▲ 2.9	90,025	3.8	183,729	▲ 5.8	118,297	▲ 20.9
5 20億円以上	2,325,514	▲ 2.3	2,029,153	▲ 0.2	424,165	48.8	1,604,987	▲ 8.2	296,361	▲ 14.5
3億円以下の法人	2,150,699	▲ 8.6	1,368,443	1.1	822,012	20.8	546,431	▲ 18.9	782,257	▲ 21.8
総合工事業	1,495,285	4.2	1,120,257	6.7	723,946	22.1	396,310	▲ 13.3	375,028	▲ 2.6
職別工事業	277,886	▲ 10.5	69,886	8.2	25,698	70.5	44,188	▲ 10.7	208,001	▲ 15.4
設備工事業	377,528	▲ 37.9	178,300	▲ 25.4	72,367	0.2	105,933	▲ 36.5	199,228	▲ 46.0
3億円超の法人	2,664,999	▲ 3.8	2,258,944	▲ 1.0	502,186	38.3	1,756,758	▲ 8.4	406,055	▲ 16.9
総合工事業	1,961,346	▲ 2.6	1,839,837	▲ 0.8	401,278	50.4	1,438,559	▲ 9.4	121,509	▲ 23.7
職別工事業	125,783	1.6	67,723	70.5	22,976	19.7	44,747	118.1	58,060	▲ 30.9
設備工事業	577,869	▲ 8.5	351,384	▲ 9.1	77,932	1.0	273,452	▲ 11.6	226,485	▲ 7.7

注) 受注高の少ない集計区分等の数値は、誤差が大きいため利用に当たっては注意してください。

Ⅱ. 公共機関からの受注工事(1件500万円以上の工事)

Ⅱ-1. 発注機関別請負契約額時系列表

	合 計		国の機関							
	前年比		国		独立行政法人		政府関連企業等			
			前年比		前年比		前年比			
H18年度	9,387,800	▲ 12.8	3,196,877	▲ 10.0	1,947,349	▲ 3.6	441,119	—	808,409	—
H19年度	9,432,902	0.5	3,738,139	16.9	2,117,475	8.7	662,191	50.1	958,474	18.6
H20年度	9,740,534	3.3	3,979,339	6.5	2,284,850	7.9	605,466	▲ 8.6	1,089,022	13.6
H20. 4~H20. 9	4,252,049	0.1	1,441,920	3.2	746,334	▲ 3.6	176,353	▲ 10.2	519,233	21.9
H21. 4~H21. 9	4,630,784	8.9	1,660,284	15.1	999,791	34.0	144,197	▲ 18.2	516,296	▲ 0.6
H18年	9,571,035	▲ 18.8	3,127,578	▲ 28.6	1,918,759	▲ 30.8	435,405	—	525,458	—
H19年	9,226,517	▲ 3.6	3,482,076	11.3	1,960,608	2.2	546,889	25.6	974,578	85.5
H20年	9,581,501	3.8	3,925,028	12.7	2,183,254	11.4	641,491	17.3	1,100,283	12.9
H20. 1~H20. 9	6,991,833	3.1	2,968,287	11.3	1,690,342	8.2	491,865	24.0	786,080	—
H21. 1~H21. 9	7,529,601	7.7	3,240,961	9.2	2,045,395	21.0	423,684	▲ 13.9	771,882	▲ 1.8
H20. 7- 9	2,696,539	▲ 0.1	903,361	6.5	507,024	3.6	116,421	8.1	279,915	11.4
H20. 10-12	2,589,668	5.8	956,742	17.4	492,912	23.5	149,626	▲ 0.4	314,204	18.3
H21. 1- 3	2,898,817	5.8	1,580,677	3.6	1,045,604	10.8	279,488	▲ 11.4	255,585	▲ 4.2
H21. 4- 6	1,698,827	9.2	670,057	24.4	358,480	49.8	67,645	12.9	243,932	1.9
H21. 7- 9	2,931,957	8.7	990,227	9.6	641,311	26.5	76,552	▲ 34.2	272,365	▲ 2.7
平成19年 4月	322,165	▲ 6.3	172,579	1.0	89,505	▲ 24.5	39,405	202.8	43,668	11.1
5月	437,784	2.8	145,534	46.4	55,952	1.7	26,954	98.3	62,629	103.4
6月	787,768	1.4	230,681	12.1	139,781	▲ 3.9	22,378	▲ 5.8	68,522	87.9
7月	771,774	▲ 2.8	252,511	48.4	139,813	26.9	34,525	66.5	78,172	99.5
8月	853,076	▲ 9.1	262,401	6.7	163,604	14.3	27,805	▲ 11.7	70,992	▲ 0.5
9月	1,073,216	▲ 11.8	333,294	▲ 8.0	185,825	▲ 22.4	45,351	3.2	102,118	29.9
10月	837,222	▲ 6.0	262,753	11.2	148,825	13.0	32,647	6.1	81,280	10.0
11月	768,823	4.3	255,207	22.2	120,939	4.8	49,582	86.2	84,686	26.7
12月	841,291	15.2	296,813	30.6	129,223	27.8	68,032	83.9	99,559	11.8
平成20年 1月	588,027	12.8	235,725	25.7	130,405	26.9	42,443	51.7	62,877	10.7
2月	805,405	24.0	499,420	46.8	294,768	56.0	113,403	127.1	91,248	▲ 9.9
3月	1,346,352	▲ 1.2	791,222	6.6	518,835	4.7	159,666	30.5	112,721	▲ 9.8
平成20年 4月	322,417	0.1	151,384	▲ 12.3	78,153	▲ 12.7	16,799	▲ 57.4	56,432	29.2
5月	389,197	▲ 11.1	125,426	▲ 13.8	70,572	26.1	15,804	▲ 41.4	39,050	▲ 37.6
6月	843,896	7.1	261,750	13.5	90,586	▲ 35.2	27,328	22.1	143,836	109.9
7月	885,099	14.7	295,487	17.0	169,336	21.1	32,674	▲ 5.4	93,477	19.6
8月	807,412	▲ 5.4	277,502	5.8	147,943	▲ 9.6	35,210	26.6	94,349	32.9
9月	1,004,028	▲ 6.4	330,371	▲ 0.9	189,745	2.1	48,537	7.0	92,089	▲ 9.8
10月	1,081,800	29.2	437,207	66.4	216,240	45.3	46,843	43.5	174,124	114.2
11月	662,145	▲ 13.9	227,275	▲ 10.9	120,275	▲ 0.5	46,965	▲ 5.3	60,035	▲ 29.1
12月	845,723	0.5	292,260	▲ 1.5	156,397	21.0	55,819	▲ 18.0	80,045	▲ 19.6
平成21年 1月	543,248	▲ 7.6	213,769	▲ 9.3	114,979	▲ 11.8	41,467	▲ 2.3	57,323	▲ 8.8
2月	765,793	▲ 4.9	442,427	▲ 11.4	269,847	▲ 8.5	87,451	▲ 22.9	85,128	▲ 6.7
3月	1,589,775	18.1	924,481	16.8	660,778	27.4	150,569	▲ 5.7	113,134	0.4
平成21年 4月	392,678	21.8	227,042	50.0	131,503	68.3	22,547	34.2	72,992	29.3
5月	496,065	27.5	205,659	64.0	105,823	50.0	18,659	18.1	81,176	107.9
6月	810,083	▲ 4.0	237,355	▲ 9.3	121,154	33.7	26,438	▲ 3.3	89,763	▲ 37.6
7月	850,508	▲ 3.9	246,438	▲ 16.6	143,730	▲ 15.1	18,382	▲ 43.7	84,326	▲ 9.8
8月	809,382	0.2	255,656	▲ 7.9	184,437	24.7	15,724	▲ 55.3	55,495	▲ 41.2
9月	1,272,067	26.7	488,133	47.8	313,143	65.0	42,445	▲ 12.6	132,544	43.9
10月										
11月										
12月										
平成22年 1月										
2月										
3月										

注) 平成15年度から平成20年度までは「国の機関」のうちの国以外の機関における分類変更に伴い、各機関の前年同月比が計算できないため、「独立行政法人」及び「政府関連企業等」の合計値を「(再掲)国以外の機関」として計上し、再掲していたが、各機関のデータが蓄積されたので、平成21年4月より再掲を行わないこととした。

(単位：百万円、%)

地方の機関										
	都道府県		市区町村		地方公営企業		その他			
	前年比		前年比		前年比		前年比			
6,190,923	▲ 14.2	2,623,447	▲ 15.2	2,735,498	▲ 12.8	546,920	▲ 16.9	285,057	▲ 13.8	H18年度
5,694,763	▲ 8.0	2,549,122	▲ 2.8	2,422,755	▲ 11.4	533,391	▲ 2.5	189,494	▲ 33.5	H19年度
5,761,196	1.2	2,529,134	▲ 0.8	2,476,046	2.2	539,950	1.2	216,066	14.0	H20年度
2,810,129	▲ 1.4	1,096,161	▲ 5.0	1,331,089	3.9	268,764	▲ 12.0	114,116	5.0	H20. 4～H20. 9
2,970,500	5.7	1,122,170	2.4	1,510,376	13.5	242,112	▲ 9.9	95,843	▲ 16.0	H21. 4～H21. 9
6,443,457	▲ 13.0	2,745,848	▲ 14.1	2,747,275	▲ 15.2	620,793	▲ 2.1	329,541	▲ 1.0	H18年
5,744,441	▲ 10.8	2,531,146	▲ 7.8	2,449,923	▲ 10.8	548,448	▲ 11.7	214,925	▲ 34.8	H19年
5,656,473	▲ 1.5	2,497,314	▲ 1.3	2,452,905	0.1	516,417	▲ 5.8	189,837	▲ 11.7	H20年
4,023,547	▲ 2.1	1,721,173	▲ 2.3	1,780,456	1.3	368,235	▲ 12.3	153,683	▲ 11.5	H20. 1～H20. 9
4,288,640	6.6	1,779,002	3.4	1,982,885	11.4	365,116	▲ 0.8	161,637	5.2	H21. 1～H21. 9
1,793,179	▲ 3.1	776,445	▲ 3.6	820,241	4.8	137,781	▲ 30.8	58,712	▲ 6.6	H20. 7～9
1,632,926	0.0	776,141	0.8	672,449	▲ 2.9	148,182	15.4	36,154	▲ 12.3	H20. 10～12
1,318,140	8.6	656,832	5.1	472,509	5.1	123,004	23.7	65,795	66.3	H21. 1～3
1,028,770	1.2	301,752	▲ 5.6	611,918	19.8	78,505	▲ 40.1	36,595	▲ 33.9	H21. 4～6
1,941,730	8.3	820,417	5.7	898,458	9.5	163,607	18.7	59,248	0.9	H21. 7～9
149,586	▲ 13.6	59,490	▲ 10.8	55,453	▲ 20.1	22,564	▲ 19.7	12,079	36.0	平成19年 4月
292,251	▲ 10.5	105,551	▲ 1.6	143,177	▲ 19.7	23,761	▲ 13.0	19,761	44.4	5月
557,087	▲ 2.5	183,379	▲ 0.4	299,635	▲ 5.8	60,068	48.0	14,005	▲ 50.8	6月
519,264	▲ 16.7	194,963	▲ 24.8	248,206	▲ 16.0	57,617	33.9	18,478	▲ 28.3	7月
590,675	▲ 14.7	272,036	7.8	235,352	▲ 31.9	59,010	2.3	24,278	▲ 33.3	8月
739,922	▲ 13.5	338,403	▲ 7.0	298,967	▲ 22.4	82,441	14.4	20,111	▲ 41.2	9月
574,469	▲ 12.2	260,717	▲ 18.7	252,902	8.8	47,497	▲ 25.6	13,353	▲ 63.9	10月
513,617	▲ 2.7	234,142	2.5	227,652	1.6	37,265	▲ 35.9	14,557	▲ 16.4	11月
544,477	8.2	275,430	17.9	212,044	1.1	43,696	5.0	13,306	▲ 27.2	12月
352,303	5.6	191,908	41.6	129,176	▲ 9.5	20,975	▲ 49.4	10,243	▲ 27.0	平成20年 1月
305,985	▲ 1.0	140,411	▲ 0.6	117,717	▲ 6.2	34,893	53.5	12,964	▲ 34.3	2月
555,129	▲ 10.5	292,693	▲ 11.4	202,474	▲ 2.8	43,603	▲ 13.3	16,359	▲ 47.6	3月
171,034	14.3	52,091	▲ 12.4	65,694	18.5	34,274	51.9	18,975	57.1	平成20年 4月
263,771	▲ 9.7	66,051	▲ 37.4	145,275	1.5	33,412	40.6	19,034	▲ 3.7	5月
582,146	4.5	201,575	9.9	299,878	0.1	63,297	5.4	17,396	24.2	6月
589,611	13.5	207,700	6.5	304,037	22.5	49,168	▲ 14.7	28,706	55.4	7月
529,911	▲ 10.3	246,988	▲ 9.2	231,288	▲ 1.7	33,970	▲ 42.4	17,665	▲ 27.2	8月
673,657	▲ 9.0	321,757	▲ 4.9	284,916	▲ 4.7	54,643	▲ 33.7	12,342	▲ 38.6	9月
644,593	12.2	310,684	19.2	267,504	5.8	54,682	15.1	11,723	▲ 12.2	10月
434,871	▲ 15.3	221,579	▲ 5.4	180,969	▲ 20.5	23,130	▲ 37.9	9,192	▲ 36.9	11月
553,463	1.7	243,878	▲ 11.5	223,975	5.6	70,370	61.0	15,240	14.5	12月
329,479	▲ 6.5	171,299	▲ 10.7	118,919	▲ 7.9	27,677	32.0	11,584	13.1	平成21年 1月
323,366	5.7	137,255	▲ 2.2	127,611	8.4	32,789	▲ 6.0	25,712	98.3	2月
665,295	19.8	348,278	19.0	225,979	11.6	62,538	43.4	28,499	74.2	3月
165,636	▲ 3.2	68,642	31.8	62,805	▲ 4.4	25,908	▲ 24.4	8,281	▲ 56.4	平成21年 4月
290,406	10.1	90,219	36.6	169,140	16.4	20,981	▲ 37.2	10,066	▲ 47.1	5月
572,728	▲ 1.6	142,891	▲ 29.1	379,973	26.7	31,616	▲ 50.1	18,248	4.9	6月
604,070	2.5	211,510	1.8	316,383	4.1	58,960	19.9	17,217	▲ 40.0	7月
553,725	4.5	230,625	▲ 6.6	250,722	8.4	48,019	41.4	24,360	37.9	8月
783,934	16.4	378,283	17.6	331,353	16.3	56,628	3.6	17,671	43.2	9月
										10月
										11月
										12月
										平成22年 1月
										2月
										3月

Ⅱ. 公共機関からの受注工事(1件500万円以上の工事)

Ⅱ-2. 1) 発注機関別・目的別工事分類別請負契約額

平成21年 9月分

(単位：百万円, %)

	合 計		国の機関				地方の機関				
		前年 同月比		国	独立 行政法人	政府関連 企業等		都道府県	市区町村	地方 公営企業	その他
T 合計	1,272,067	26.7	488,133	313,143	42,445	132,544	783,934	378,283	331,353	56,628	17,671
1 治山・治水	169,453	35.0	75,956	72,840	157	2,959	93,497	82,833	10,536	128	
2 農林水産	96,218	20.5	33,372	30,019	651	2,702	62,846	53,705	8,630		510
3 道路	436,646	39.4	218,248	154,725	2,414	61,109	218,399	143,257	69,937	2,405	2,800
4 港湾・空港	61,363	45.8	26,928	24,268		2,660	34,435	28,883	4,191	215	1,146
5 下水道	116,943	5.2	13,195		252	12,943	103,748	18,227	65,824	18,742	955
6 公園	23,049	8.8	7,399	6,575	731	93	15,650	3,415	11,979	217	39
7 教育・病院	149,693	55.8	60,605	2,985	13,291	44,328	89,088	21,011	67,107	495	475
8 住宅・宿舍	34,514	▲ 23.8	10,316	552	8,595	1,169	24,198	5,152	17,640	24	1,382
9 庁舎	22,509	▲ 13.9	6,907	5,259	755	894	15,602	5,206	8,916	611	870
10 再開発	125	▲ 97.2	60		60		65		65		
11 土地造成	10,975	17.5	3,339	269	1,815	1,255	7,636	4,281	1,731		1,625
12 鉄道・軌道	15,720	▲ 52.6	12,120		11,133	987	3,600			3,600	
13 郵便	565	1,386.8	565			565	0				
14 電気・ガス	1,177	▲ 81.3	60			60	1,117			1,117	
15 上・工業水道	64,252	30.8	245		245		64,007	3,808	33,688	26,149	362
16 廃棄物処理	23,768	62.7	129		113	16	23,639	398	15,830	1,590	5,820
17 その他	45,097	71.1	18,690	15,651	2,234	805	26,407	8,106	15,278	1,334	1,688
災害復旧(再掲)	19,607	27.3	3,811	2,858	124	829	15,797	6,104	4,744	4,949	
維持補修(再掲)	167,363	59.3	53,406	40,884	1,473	11,049	113,956	65,854	37,511	7,216	3,375

Ⅱ. 公共機関からの受注工事(1件500万円以上の工事)

Ⅱ-2. 2)発注機関別・目的別工事分類別請負契約額(寄与度) 平成21年 9月分

	合 計	国の機関			地方の機関					
		国	独立 行政法人	政府関連 企業等	都道府県	市区町村	地方 公営企業	その他		
T 合計	26.7	15.7	12.3	▲ 0.6	4.0	11.0	5.6	4.6	0.2	0.5
1 治山・治水	4.4	2.6	2.7	▲ 0.1	▲ 0.1	1.8	1.7	0.1	▲ 0.1	▲ 0.0
2 農林水産	1.6	1.6	1.5	▲ 0.0	0.2	▲ 0.0	0.5	▲ 0.5		▲ 0.0
3 道路	12.3	8.5	7.6	0.1	0.9	3.8	1.8	1.9	0.0	0.0
4 港湾・空港	1.9	1.0	0.9		0.0	1.0	1.0	0.2	▲ 0.1	▲ 0.1
5 下水道	0.6	▲ 0.5		▲ 0.1	▲ 0.3	1.0	0.2	0.5	0.3	0.0
6 公園	0.2	0.5	0.6	▲ 0.0	▲ 0.0	▲ 0.3	▲ 0.4	0.1	0.0	▲ 0.0
7 教育・病院	5.3	4.4	0.0	0.7	3.6	1.0	0.6	0.3	0.0	0.0
8 住宅・宿舎	▲ 1.1	▲ 1.4	▲ 1.7	0.2	0.1	0.4	▲ 0.1	0.4	▲ 0.0	0.1
9 庁舎	▲ 0.4	▲ 0.2	▲ 0.3	0.0	0.0	▲ 0.1	▲ 0.4	0.2	0.1	0.1
10 再開発	▲ 0.4	▲ 0.1		▲ 0.1		▲ 0.4	▲ 0.0	▲ 0.3		
11 土地造成	0.2	▲ 0.1	0.0	▲ 0.2	0.1	0.2	0.3	▲ 0.2	▲ 0.0	0.1
12 鉄道・軌道	▲ 1.7	▲ 1.1		▲ 1.1	0.0	▲ 0.6			▲ 0.6	▲ 0.0
13 郵便	0.1	0.1			0.1					
14 電気・ガス	▲ 0.5	▲ 0.5			▲ 0.5	0.0			0.0	
15 上・工業水道	1.5	0.0		0.0		1.5	0.1	1.2	0.2	▲ 0.0
16 廃棄物処理	0.9	▲ 0.1		▲ 0.0	▲ 0.0	1.0	▲ 0.1	0.5	0.1	0.4
17 その他	1.9	1.1	1.1	▲ 0.0	0.1	0.8	0.4	0.2	0.1	0.1
災害復旧(再掲)	0.4	▲ 0.3	▲ 0.1	▲ 0.0	▲ 0.2	0.7	▲ 0.1	0.3	0.5	▲ 0.0
維持補修(再掲)	6.2	1.7	1.8	▲ 0.4	0.3	4.5	2.6	1.7	0.2	0.0

Ⅱ.公共機関からの受注工事(1件500万以上の工事)

Ⅱ-3.工事種類別請負契約額

平成21年 9月分

(単位:百万円, %)

	請負契約額		
		前年同月比	寄与度
合計	1,272,067	26.7	26.7
建築・建築設備合計	235,355	19.7	3.9
1. 住宅・同設備工事	37,332	▲ 19.1	▲ 0.9
2. 非住宅・同設備工事	198,024	31.6	4.7
土木工事計	938,748	25.0	18.7
3. 橋梁・高架構造物工事	133,229	10.3	1.2
4. トンネル工事	43,875	16.7	0.6
5. ダム・えん堤工事	40,586	31.7	1.0
6. 管渠工事	88,385	▲ 2.0	▲ 0.2
7. 電線路工事	19,744	▲ 42.4	▲ 1.4
8. 舗装工事	101,585	65.4	4.0
9. しゅんせつ・埋立工事	16,393	18.2	0.3
10. 土工事(9.を除く)	97,233	18.6	1.5
11. その他の土木工事	397,718	42.1	11.7
12. 機械装置等工事	97,964	72.8	4.1

II. 公共機関からの受注工事(1件500万円以上の工事)

II-4. 発注機関別・施工都道府県別請負契約額

平成21年 9月分

(単位:百万円,%)

	合計		国の機関				地方の機関				
		前年 同月比		国	独立 行政法人	政府関連 企業等	都道府県	市区町村	地方 公営企業	その他	
T.全国計	1,272,067	26.7	488,133	313,143	42,445	132,544	783,934	378,283	331,353	56,628	17,671
1.北海道	61,105	▲19.8	30,070	25,597	1,719	2,755	31,035	20,157	8,246	2,419	213
2.青森	27,234	68.9	7,427	5,692	968	767	19,806	12,801	5,267	1,336	402
3.岩手	26,430	75.5	7,880	6,636	411	1,203	18,550	7,093	10,699	400	358
4.宮城	26,873	48.0	11,351	6,865	238	4,248	15,521	4,128	9,737	1,199	457
5.秋田	28,406	198.3	8,051	6,742	114	1,195	20,355	5,843	14,093	406	13
6.山形	15,068	32.7	6,769	5,674	6	1,089	8,299	3,270	4,286	270	473
7.福島	28,300	15.5	9,203	8,405	142	656	19,097	6,963	12,082	37	15
8.茨城	73,853	175.3	42,427	4,797	4,551	33,080	31,426	18,430	10,281	1,036	1,679
9.栃木	20,902	29.5	5,901	4,431	130	1,339	15,001	8,029	6,201	546	224
10.群馬	15,648	61.4	4,123	4,010	54	59	11,524	6,367	4,579	412	165
11.埼玉	34,764	1.7	11,932	9,237	2,656	39	22,831	9,595	12,087	981	169
12.千葉	46,252	111.8	15,499	4,339	7,572	3,587	30,753	5,453	18,363	6,680	257
13.東京	72,764	0.8	22,822	13,720	2,070	7,032	49,942	27,433	8,921	11,738	1,850
14.神奈川	22,715	2.5	5,872	3,367	735	1,770	16,843	2,726	11,932	1,725	460
15.新潟	57,254	20.4	18,401	16,699	199	1,502	38,853	15,055	22,600	932	266
16.富山	22,146	15.5	11,353	3,311	6,810	1,233	10,793	3,735	6,594	391	73
17.石川	13,202	▲28.8	2,759	2,522	132	105	10,442	2,700	6,752	789	201
18.福井	14,293	46.2	5,736	5,540	157	39	8,557	4,640	3,811	49	58
19.山梨	7,113	▲47.4	1,263	1,128		135	5,850	3,585	1,841	306	117
20.長野	20,147	8.0	5,427	3,888	91	1,448	14,720	6,934	7,521	229	37
21.岐阜	22,725	86.7	8,693	7,843	328	522	14,032	7,869	5,970	125	68
22.静岡	49,433	45.6	23,672	12,998	13	10,661	25,761	10,009	14,435	1,188	129
23.愛知	76,624	37.9	23,722	12,659	708	10,355	52,902	21,409	23,462	4,153	3,877
24.三重	21,381	27.5	11,357	10,847	109	401	10,024	5,984	2,993	663	384
25.滋賀	9,068	2.5	4,474	1,077	6	3,391	4,594	2,567	1,615	385	26
26.京都	15,640	▲21.9	3,992	3,316		676	11,648	6,398	4,886	310	55
27.大阪	47,935	53.4	30,878	5,322	3,552	22,005	17,056	1,873	9,844	5,167	172
28.兵庫	31,951	31.1	13,861	9,150	95	4,616	18,090	6,959	9,274	639	1,218
29.奈良	6,617	▲47.9	2,348	2,331		17	4,270	2,811	1,442		16
30.和歌山	10,478	20.9	2,486	1,504	174	808	7,992	6,056	1,796	141	
31.鳥取	8,943	41.6	3,514	2,995		519	5,429	3,463	1,845	78	43
32.島根	13,498	▲6.3	7,639	7,024	51	564	5,859	3,017	2,607	225	10
33.岡山	16,618	2.9	6,097	2,741	1,189	2,167	10,521	5,095	4,963	451	12
34.広島	27,464	11.4	10,445	7,959	426	2,060	17,018	7,065	8,979	508	466
35.山口	22,600	37.7	6,828	6,267	220	341	15,773	11,837	3,909	26	
36.徳島	12,743	26.2	6,700	2,723		3,977	6,043	3,813	2,230		
37.香川	11,073	108.0	2,865	2,759	56	49	8,208	6,014	1,913	266	15
38.愛媛	21,134	79.6	11,476	6,323	3,512	1,641	9,658	5,305	2,438	1,853	62
39.高知	15,633	70.1	9,660	9,502	31	126	5,973	5,112	861		
40.福岡	32,088	23.3	12,136	10,709	892	534	19,952	7,736	10,740	585	891
41.佐賀	18,793	61.6	6,390	6,051	339		12,404	4,581	5,213	2,299	311
42.長崎	22,578	75.6	3,478	3,183		295	19,100	13,964	4,833	258	46
43.熊本	22,764	▲19.8	7,989	4,903	2,052	1,034	14,775	10,406	4,239	130	
44.大分	21,931	▲5.2	8,384	7,937	228	219	13,547	10,885	2,419	58	184
45.宮崎	19,009	▲9.3	7,151	6,258		893	11,858	7,940	2,889	1,028	
46.鹿児島	37,798	100.1	13,148	12,065	79	1,004	24,649	16,337	6,751	1,410	151
47.沖縄	21,079	▲5.6	4,482	4,093		389	16,597	8,837	2,914	2,800	2,046

注) 受注高の少ない集計区分等の数値は、誤差が大きいため利用に当たっては注意してください。

II-5. 発注機関別・施工地域別請負契約額

平成21年 9月分

(単位:百万円,%)

	合計		国の機関				地方の機関				
		前年 同月比		国	独立 行政法人	政府関連 企業等	都道府県	市区町村	地方 公営企業	その他	
T.全国計	1,272,067	26.7	488,133	313,143	42,445	132,544	783,934	378,283	331,353	56,628	17,671
1.北海道	61,105	▲19.8	30,070	25,597	1,719	2,755	31,035	20,157	8,246	2,419	213
2.東北	152,311	60.8	50,682	40,015	1,510	9,157	101,629	40,097	56,164	3,649	1,719
3.関東	314,157	33.6	115,267	48,919	17,859	48,489	198,890	88,553	81,726	23,653	4,958
4.北陸	106,895	12.5	38,250	28,072	7,298	2,879	68,645	26,130	39,756	2,161	598
5.中部	170,164	43.6	67,444	44,348	1,157	21,939	102,720	45,271	46,861	6,129	4,458
6.近畿	121,690	14.9	58,039	22,700	3,827	31,513	63,651	26,664	28,857	6,642	1,487
7.中国	89,123	14.4	34,523	26,986	1,886	5,651	54,600	30,479	22,303	1,288	531
8.四国	60,582	66.5	30,700	21,308	3,599	5,793	29,882	20,244	7,442	2,119	77
9.九州・沖縄	196,040	19.4	63,158	55,199	3,590	4,369	132,882	80,687	39,998	8,568	3,629

注) 地域別区分

東 北	: 青森県, 岩手県, 宮城県, 秋田県, 山形県, 福島県	近 畿	: 滋賀県, 京都府, 大阪府, 兵庫県, 奈良県, 和歌山県
関 東	: 茨城県, 栃木県, 群馬県, 埼玉県, 千葉県, 東京都, 神奈川県, 山梨県, 長野県	中 国	: 鳥取県, 島根県, 岡山県, 広島県, 山口県
北 陸	: 新潟県, 富山県, 石川県, 福井県	四 国	: 徳島県, 香川県, 愛媛県, 高知県
中 部	: 岐阜県, 静岡県, 愛知県, 三重県	九州・沖縄	: 福岡県, 佐賀県, 長崎県, 熊本県, 大分県, 宮崎県, 鹿児島県, 沖縄県

Ⅲ. 民間等からの受注工事

Ⅲ-1. 発注者別請負契約額時系列表

1) 建築工事・建築設備工事（1件5億円以上の工事）

（単位：百万円、％）

	合 計		農林漁業		鉱業、採石業、砂利採取業 建設業		製造業		電気・ガス・熱供給 水道業		運輸業、郵便業		情報通信業		卸売業、小売業		金融業、保険業		不動産業		サービス業		その他		
	前年比		前年比		前年比		前年比		前年比		前年比		前年比		前年比		前年比		前年比		前年比		前年比		
H18年度	7,391,880	3.6	5,001	▲ 40.4	58,313	▲ 37.4	1,394,671	36.3	46,612	▲ 12.5	410,172	53.3	67,840	▲ 41.8	360,078	▲ 6.4	108,362	▲ 47.3	3,419,158	7.2	1,467,283	▲ 14.0	54,391	▲ 37.9	
H19年度	8,077,546	9.3	2,006	▲ 59.9	96,284	65.1	1,428,955	2.5	121,106	159.8	399,038	▲ 2.7	71,901	6.0	590,103	63.9	175,694	62.1	3,677,057	7.5	1,400,334	▲ 4.6	115,069	111.6	
H20年度	6,282,525	▲ 22.2	10,562	426.5	72,114	▲ 25.1	1,233,680	▲ 13.7	74,819	▲ 38.2	444,980	11.5	102,065	42.0	419,814	▲ 28.9	206,018	17.3	2,160,855	▲ 41.2	1,417,650	1.2	139,968	21.6	
H20. 4～H20. 9	3,649,110	▲ 5.8	9,289	1,349.1	40,839	▲ 40.0	796,025	23.0	29,718	▲ 60.7	223,525	1.0	31,049	▲ 27.5	220,924	▲ 19.0	133,817	74.0	1,349,412	▲ 22.6	716,349	5.7	98,162	99.7	
H21. 4～H21. 9	2,336,955	▲ 36.0	8,452	▲ 9.0	54,401	33.2	372,074	▲ 53.3	42,803	44.0	142,939	▲ 36.1	16,945	▲ 45.4	121,764	▲ 44.9	59,463	▲ 55.6	845,561	▲ 37.3	620,448	▲ 13.4	52,104	▲ 46.9	
H18年	7,235,185	3.8	7,577	17.2	67,809	3.7	1,343,909	25.2	52,263	1.9	372,608	54.9	60,642	▲ 66.1	341,327	▲ 15.9	111,896	▲ 39.9	3,341,515	10.4	1,480,140	▲ 10.2	55,500	▲ 39.1	
H19年	7,845,529	8.4	1,145	▲ 84.9	108,142	59.5	1,305,635	▲ 2.8	93,611	79.1	436,494	17.1	92,149	52.0	529,849	55.2	157,871	41.1	3,568,414	6.8	1,467,644	▲ 0.8	84,576	52.4	
H20年	7,503,297	▲ 4.4	10,686	833.3	48,904	▲ 54.8	1,512,388	15.8	92,933	▲ 0.7	431,641	▲ 1.1	74,470	▲ 19.2	488,342	▲ 7.8	218,592	38.5	3,017,957	▲ 15.4	1,449,571	▲ 1.2	157,813	86.6	
H20. 1～H20. 9	6,191,508	0.1	10,150	1,483.5	53,531	▲ 42.2	1,281,451	27.0	65,657	▲ 21.9	326,342	▲ 9.7	41,630	▲ 43.5	397,407	2.1	199,968	59.7	2,562,018	▲ 10.0	1,110,896	▲ 2.5	142,458	126.3	
H21. 1～H21. 9	3,658,582	▲ 40.9	9,189	▲ 9.5	90,303	68.7	578,793	▲ 54.8	60,628	▲ 7.7	259,094	▲ 20.6	55,121	32.4	229,720	▲ 42.2	113,040	▲ 43.5	1,201,064	▲ 53.1	983,074	▲ 11.5	78,555	▲ 44.9	
H20. 7～9	2,161,400	16.9	5,385	—	23,510	▲ 56.9	500,903	74.2	19,821	▲ 65.2	114,078	39.9	6,340	▲ 42.5	114,406	▲ 22.1	110,428	111.5	762,778	1.4	419,049	10.3	84,702	232.6	
H20. 10～12	1,311,788	▲ 21.0	536	6.3	-4,627	—	230,936	▲ 22.1	27,276	184.6	105,300	40.5	32,840	77.3	90,935	▲ 35.4	18,624	▲ 42.9	455,939	▲ 36.8	338,675	3.2	15,355	▲ 29.0	
H21. 1～3	1,321,627	▲ 48.0	737	▲ 14.4	35,902	182.9	206,719	▲ 57.4	17,825	▲ 50.4	116,155	13.0	38,176	260.8	107,956	▲ 38.8	53,577	▲ 19.0	355,504	▲ 70.7	362,626	▲ 8.1	26,451	▲ 40.3	
H21. 4～6	841,195	▲ 43.5	4,308	10.3	9,275	▲ 46.5	133,000	▲ 54.9	13,113	32.5	94,460	▲ 13.7	10,126	▲ 59.0	58,518	▲ 45.1	11,351	▲ 51.5	256,070	▲ 56.3	236,258	▲ 20.5	14,715	9.3	
H21. 7～9	1,495,760	▲ 30.8	4,145	▲ 23.0	45,126	91.9	239,074	▲ 52.3	29,690	49.8	48,479	▲ 57.5	6,819	7.6	63,246	▲ 44.7	48,112	▲ 56.4	589,490	▲ 22.7	384,190	▲ 8.3	37,389	▲ 55.9	
平成20年 4月	419,795	▲ 20.1	1,210	—	2,707	▲ 56.4	105,604	23.2	2,510	3.9	41,213	▲ 53.9	4,918	▲ 57.1	15,942	▲ 32.5	8,987	113.0	139,050	▲ 40.6	95,915	46.8	1,740	▲ 45.0	
5月	472,607	▲ 24.5	869	—	1,342	▲ 41.2	85,807	▲ 30.6	1,671	▲ 87.5	21,841	▲ 29.0	11,214	▲ 2.4	48,979	17.9	7,351	75.6	218,909	▲ 24.6	68,727	▲ 32.5	5,898	▲ 10.3	
6月	595,307	▲ 32.0	1,825	184.7	13,280	166.6	103,711	▲ 31.0	5,716	94.3	46,393	136.2	8,577	▲ 2.9	41,597	▲ 31.7	7,051	▲ 56.7	228,676	▲ 51.0	132,659	1.8	5,822	▲ 58.3	
7月	671,205	44.6	2,856	—	7,980	39.4	196,080	109.9	1,303	▲ 97.2	38,597	187.3	2,080	▲ 58.2	37,991	67.1	44,220	352.0	242,896	45.8	87,612	▲ 7.3	9,590	69.9	
8月	474,600	▲ 2.1	0	—	7,869	▲ 50.5	94,475	51.1	10,187	166.1	24,941	▲ 45.2	1,610	▲ 15.6	17,596	▲ 46.0	21,315	89.2	185,917	▲ 14.5	96,320	7.2	14,369	264.5	
9月	1,015,596	12.9	2,529	—	7,661	▲ 76.8	210,348	59.7	8,331	46.0	50,540	123.7	2,650	▲ 35.9	58,819	▲ 35.7	44,893	44.0	333,964	▲ 9.4	235,117	20.1	60,744	282.6	
10月	442,623	12.5	0	—	4,817	▲ 12.0	105,341	52.2	11,567	1,884.0	42,668	77.4	29,550	188.0	21,297	▲ 44.1	3,355	▲ 70.1	114,977	▲ 11.0	104,095	9.3	4,955	▲ 51.9	
11月	422,840	▲ 26.1	536	6.3	1,147	▲ 35.8	57,764	▲ 58.3	3,553	222.1	40,059	42.6	585	▲ 90.3	39,678	▲ 26.2	4,665	▲ 61.8	191,074	▲ 10.4	79,401	▲ 29.2	4,379	▲ 0.9	
12月	446,325	▲ 35.7	0	—	-10,591	—	67,830	▲ 23.3	12,156	53.9	22,573	▲ 0.9	2,705	22.2	29,960	▲ 38.7	10,604	15.1	149,888	▲ 60.4	155,179	28.4	6,021	▲ 12.8	
平成21年 1月	289,315	▲ 47.7	0	—	0	▲ 100.0	39,095	▲ 53.8	2,128	▲ 78.3	4,012	▲ 56.6	4,256	108.9	28,977	27.8	5,455	37.9	151,642	▲ 49.6	49,863	▲ 56.0	3,887	▲ 26.3	
2月	433,590	▲ 28.0	0	▲ 100.0	2,541	▲ 42.9	75,583	▲ 33.7	3,431	58.5	73,477	81.8	29,476	1,482.2	12,968	▲ 71.2	6,349	▲ 85.5	73,494	▲ 69.6	154,300	54.6	1,970	▲ 75.6	
3月	598,723	▲ 56.8	737	—	33,361	383.0	92,041	▲ 67.9	12,266	▲ 48.8	38,666	▲ 27.3	4,444	▲ 33.5	66,011	▲ 39.3	41,773	128.2	130,367	▲ 80.5	158,463	▲ 12.6	20,594	▲ 33.4	
平成21年 4月	273,601	▲ 34.8	1,048	▲ 13.4	2,938	8.5	47,029	▲ 55.5	4,000	59.4	51,573	25.1	5,809	18.1	5,537	▲ 65.3	7,449	▲ 17.1	71,184	▲ 48.8	72,293	▲ 24.6	4,741	172.5	
5月	182,344	▲ 61.4	2,370	172.7	501	▲ 62.7	27,850	▲ 67.5	1,241	▲ 25.7	8,260	▲ 62.2	0	▲ 100.0	23,473	▲ 52.1	0	▲ 100.0	47,631	▲ 78.2	65,239	▲ 5.1	5,779	▲ 2.0	
6月	385,250	▲ 35.3	890	▲ 51.2	5,836	▲ 56.1	58,121	▲ 44.0	7,872	37.7	34,627	▲ 25.4	4,317	▲ 49.7	29,508	▲ 29.1	3,902	▲ 44.7	137,255	▲ 40.0	98,727	▲ 25.6	4,195	▲ 27.9	
7月	296,809	▲ 55.8	2,307	▲ 19.2	6,246	▲ 21.7	103,936	▲ 47.0	2,036	56.3	9,000	▲ 76.7	0	▲ 100.0	6,197	▲ 83.7	7,860	▲ 82.2	84,405	▲ 65.3	69,197	▲ 21.0	5,624	▲ 41.4	
8月	317,570	▲ 33.1	0	—	2,534	▲ 67.8	77,877	▲ 17.6	5,084	▲ 50.1	25,058	0.5	651	▲ 59.6	20,361	15.7	33,910	59.1	81,921	▲ 55.9	63,794	▲ 33.8	6,380	▲ 55.6	
9月	881,382	▲ 13.2	1,838	▲ 27.3	36,346	374.4	57,261	▲ 72.8	22,570	170.9	14,421	▲ 71.5	6,168	132.8	36,688	▲ 37.6	6,342	▲ 85.9	423,164	26.7	251,199	6.8	25,385	▲ 58.2	
10月																									
11月																									
12月																									
平成22年 1月																									
2月																									
3月																									



Ⅲ. 民間等からの受注工事

Ⅲ-1. 発注者別請負契約額時系列表

2) 土木工事及び機械装置等工事（1件500万円以上の工事）

（単位：百万円，％）

	合 計		農林漁業		鉱業、採石業、砂利採取業		製造業		電気・ガス・熱供給・水道業		運輸業、郵便業		情報通信業		卸売業、小売業		金融業、保険業		不動産業		サービス業		その他	
	前年比		前年比		前年比		前年比		前年比		前年比		前年比		前年比		前年比		前年比		前年比		前年比	
H18年度	3,378,563	13.5	14,642	9.2	52,605	▲ 40.0	946,038	3.1	764,835	69.2	675,732	23.0	358,007	▲ 0.6	46,149	1.4	13,432	4.9	180,965	▲ 8.8	263,950	▲ 9.3	62,209	30.3
H19年度	3,801,019	12.5	9,196	▲ 37.2	84,095	59.9	1,113,551	17.7	876,341	14.6	729,978	8.0	364,253	1.7	73,104	58.4	23,305	73.5	165,804	▲ 8.4	287,134	8.8	74,258	19.4
H20年度	3,735,941	▲ 1.7	46,134	401.7	189,979	125.9	1,077,076	▲ 3.3	828,830	▲ 5.4	723,518	▲ 0.9	403,885	10.9	45,381	▲ 37.9	22,953	▲ 1.5	140,334	▲ 15.4	205,096	▲ 28.6	52,754	▲ 29.0
H20. 4～H20. 9	1,849,814	▲ 0.1	7,759	63.9	40,554	▲ 0.9	565,225	10.4	455,197	11.4	314,837	▲ 13.0	194,882	▲ 0.0	24,420	▲ 37.7	11,222	8.0	74,387	▲ 18.4	126,694	▲ 17.1	34,637	▲ 3.7
H21. 4～H21. 9	1,462,160	▲ 21.0	8,951	15.4	41,967	3.5	297,192	▲ 47.4	429,124	▲ 5.7	267,474	▲ 15.0	179,343	▲ 8.0	32,371	32.6	7,558	▲ 32.6	41,942	▲ 43.6	129,808	2.5	26,430	▲ 23.7
H18年	3,226,086	11.4	14,039	21.0	66,247	▲ 8.3	945,456	1.9	621,352	35.2	618,208	18.1	370,369	8.7	47,874	4.7	15,737	48.3	204,422	30.1	264,233	▲ 10.8	58,150	16.1
H19年	3,785,701	17.3	11,280	▲ 19.7	74,260	12.1	1,050,185	11.1	944,763	52.0	719,986	16.5	355,464	▲ 4.0	67,465	40.9	19,344	22.9	181,821	▲ 11.1	293,400	11.0	67,732	16.5
H20年	3,744,698	▲ 1.1	25,551	126.5	85,168	14.7	1,166,265	11.1	805,633	▲ 14.7	738,036	2.5	404,970	13.9	51,379	▲ 23.8	23,607	22.0	146,955	▲ 19.2	233,053	▲ 20.6	64,082	▲ 5.4
H20. 1～H20. 9	2,884,757	0.4	9,251	11.3	64,723	17.1	865,503	15.6	674,655	▲ 3.1	564,682	▲ 6.1	285,468	3.2	40,815	▲ 18.3	18,475	35.0	112,964	▲ 22.5	193,435	▲ 14.4	54,787	10.5
H21. 1～H21. 9	2,488,347	▲ 13.7	31,026	235.4	170,948	164.1	508,281	▲ 41.3	671,779	▲ 0.4	502,801	▲ 11.0	268,844	▲ 5.8	42,768	4.8	14,157	▲ 23.4	73,897	▲ 34.6	168,592	▲ 12.8	35,253	▲ 35.7
H20. 7～9	1,025,628	4.9	4,915	53.2	20,384	▲ 15.4	322,417	18.1	268,173	30.0	177,804	▲ 8.9	102,245	2.7	11,610	▲ 42.2	6,204	32.1	33,932	▲ 30.7	59,636	▲ 28.4	18,307	▲ 8.0
H20. 10～12	859,941	▲ 5.9	16,300	448.9	20,444	7.6	300,763	▲ 0.2	130,978	▲ 47.2	173,354	46.4	119,502	51.7	10,564	▲ 39.6	5,132	▲ 9.3	33,991	▲ 5.7	39,618	▲ 41.3	9,295	▲ 48.7
H21. 1～3	1,026,187	▲ 0.8	22,075	1,378.9	128,980	433.7	211,089	▲ 29.7	242,655	10.6	235,327	▲ 5.8	89,501	▲ 1.2	10,397	▲ 36.6	6,599	▲ 9.0	31,955	▲ 17.2	38,784	▲ 41.9	8,823	▲ 56.2
H21. 4～6	691,987	▲ 16.0	5,816	104.5	25,836	28.1	154,581	▲ 36.3	161,672	▲ 13.6	128,386	▲ 6.3	91,155	▲ 1.6	14,832	15.8	3,885	▲ 22.6	22,536	▲ 44.3	72,547	8.2	10,741	▲ 34.2
H21. 7～9	770,173	▲ 24.9	3,136	▲ 36.2	16,131	▲ 20.9	142,611	▲ 55.8	267,452	▲ 0.3	139,087	▲ 21.8	88,188	▲ 13.7	17,539	51.1	3,674	▲ 40.8	19,406	▲ 42.8	57,261	▲ 4.0	15,689	▲ 14.3
平成20年 4月	259,668	2.0	819	258.7	10,019	115.3	71,836	24.1	49,547	▲ 20.8	51,011	▲ 1.9	37,588	5.1	3,591	▲ 23.0	1,252	115.4	11,629	▲ 10.7	18,303	▲ 7.1	4,074	15.5
5月	265,639	▲ 10.7	539	71.5	4,670	15.0	84,019	▲ 9.0	70,040	▲ 2.8	38,492	▲ 30.6	20,809	▲ 32.0	3,533	▲ 58.7	2,671	25.9	11,730	13.1	20,906	24.0	8,231	71.3
6月	298,878	▲ 7.3	1,486	51.0	5,481	▲ 32.4	86,953	▲ 2.0	67,437	▲ 0.5	47,530	▲ 19.7	34,240	18.2	5,686	▲ 3.6	1,095	▲ 63.4	17,096	▲ 9.3	27,850	▲ 15.6	4,024	▲ 48.0
7月	279,493	▲ 18.7	596	▲ 68.9	4,970	4.5	85,943	▲ 14.7	58,211	▲ 17.0	36,686	▲ 36.1	51,637	▲ 15.5	3,362	▲ 49.9	467	▲ 55.2	9,388	▲ 35.5	22,792	12.4	5,441	8.6
8月	342,205	34.6	764	398.9	8,177	21.0	125,705	59.9	85,784	59.2	61,647	33.7	23,870	56.2	2,779	▲ 69.7	1,022	▲ 1.7	9,596	▲ 43.4	16,358	▲ 20.3	6,502	12.3
9月	403,931	6.3	3,555	212.4	7,237	▲ 42.4	110,769	18.4	124,178	51.0	79,471	▲ 13.2	26,738	15.7	5,470	29.9	4,715	80.2	14,948	▲ 14.4	20,486	▲ 51.8	6,364	▲ 30.0
10月	291,811	▲ 17.5	3,515	211.0	7,364	▲ 16.1	89,295	▲ 38.3	45,849	▲ 36.5	51,332	33.9	61,856	84.8	1,909	▲ 76.1	2,720	231.5	8,279	▲ 3.7	15,746	▲ 48.5	3,946	▲ 46.2
11月	254,635	▲ 8.8	12,349	1,832.9	8,775	99.7	85,336	3.4	35,246	▲ 59.6	65,698	79.0	19,833	▲ 19.2	3,290	▲ 41.7	1,304	▲ 45.2	9,798	▲ 11.9	10,008	▲ 46.9	2,998	▲ 42.3
12月	313,495	11.7	436	▲ 63.7	4,305	▲ 26.2	126,131	69.9	49,883	▲ 43.9	56,325	29.9	37,813	82.0	5,365	38.5	1,108	▲ 54.9	15,914	▲ 2.5	13,864	▲ 23.5	2,350	▲ 58.0
平成21年 1月	269,130	▲ 8.4	20,456	2,694.3	9,789	17.4	64,333	▲ 22.5	62,845	▲ 18.9	50,383	1.7	37,426	▲ 1.3	4,953	▲ 0.2	4,955	222.8	3,217	▲ 65.8	9,057	▲ 38.8	1,716	▲ 72.4
2月	316,799	12.5	1,006	88.9	109,491	1,402.0	49,412	▲ 52.2	45,246	▲ 21.9	61,924	22.0	23,926	9.6	1,873	▲ 30.4	494	▲ 55.0	11,791	▲ 0.2	7,075	▲ 51.8	4,561	▲ 52.8
3月	440,258	▲ 4.2	613	169.0	9,700	13.5	97,343	▲ 14.6	134,565	60.1	123,020	▲ 17.7	28,149	▲ 8.7	3,572	▲ 59.1	1,149	▲ 75.1	16,948	▲ 2.4	22,652	▲ 39.2	2,547	▲ 40.3
平成21年 4月	237,791	▲ 8.4	2,081	154.1	4,072	▲ 59.4	47,960	▲ 33.2	66,395	34.0	42,021	▲ 17.6	37,409	▲ 0.5	5,063	41.0	345	▲ 72.5	8,511	▲ 26.8	21,843	19.3	2,092	▲ 48.6
5月	223,482	▲ 15.9	1,139	111.5	17,721	279.5	45,471	▲ 45.9	44,537	▲ 36.4	40,783	6.0	29,161	40.1	5,554	57.2	2,966	11.1	7,717	▲ 34.2	23,981	14.7	4,452	▲ 45.9
6月	230,713	▲ 22.8	2,596	74.7	4,043	▲ 26.2	61,150	▲ 29.7	50,740	▲ 24.8	45,583	▲ 4.1	24,585	▲ 28.2	4,216	▲ 25.9	574	▲ 47.6	6,308	▲ 63.1	26,723	▲ 4.0	4,197	4.3
7月	253,889	▲ 9.2	1,189	99.5	4,666	▲ 6.1	52,066	▲ 39.4	63,345	8.8	34,242	▲ 6.7	48,424	▲ 6.2	7,518	123.6	475	1.6	7,104	▲ 24.3	29,304	28.6	5,557	2.1
8月	212,150	▲ 38.0	1,127	47.6	4,902	▲ 40.1	36,955	▲ 70.6	72,691	▲ 15.3	47,892	▲ 22.3	20,945	▲ 12.3	4,123	48.4	981	▲ 4.0	4,161	▲ 56.6	13,679	▲ 16.4	4,696	▲ 27.8
9月	304,134	▲ 24.7	819	▲ 77.0	6,564	▲ 9.3	53,590	▲ 51.6	131,416	5.8	56,954	▲ 28.3	18,819	▲ 29.6	5,898	7.8	2,218	▲ 53.0	8,142	▲ 45.5	14,278	▲ 30.3	5,436	▲ 14.6
10月																								
11月																								
12月																								
平成22年 1月																								
2月																								
3月																								

Ⅲ. 民間等からの受注工事

Ⅲ-2. 1)発注者別・工事種類別請負契約額

平成21年 9月分

(単位:百万円, %)

	合 計		農林漁業	鉱業、採石業、 砂利採取業、 建設業	製造業	電気・ガス・ 熱供給・ 水道業	運輸業、 郵便業	情報通信業	卸売業、 小売業	金融業、 保険業	不動産業	サービス業	その他
		前年同月比											
T 建築・建築設備工事計	881,382	▲ 13.2	1,838	36,346	57,261	22,570	14,421	6,168	36,688	6,342	423,164	251,199	25,385
1 住宅	203,296	1.5		4,041			2,045		803		173,369		23,038
2 事務所	351,815	12.3		30,972	5,151		1,607	3,910	1,156	5,144	226,887	76,988	
3 店舗	41,407	▲ 48.2					2,835		28,960		8,331	1,281	
4 工場・発電所	70,301	▲ 52.7		1,599	46,672	22,030							
5 倉庫・流通施設	20,419	▲ 66.7	1,838		2,212		659	2,258	5,769		6,507	1,176	
6 教育・研究・文化施設	26,623	▲ 75.0			2,399							23,692	532
7 医療・福祉施設	78,439	20.6			827	540						75,864	1,208
8 宿泊施設	64,710	231.6		-266			882			1,198	2,219	60,677	
9 娯楽施設	9,164	141.0					1,759					7,405	
10 その他の建築工事	15,208	▲ 12.1					4,634				5,851	4,116	607
T 土木工事・機械装置等工事計	304,134	▲ 24.7	819	6,564	53,590	131,416	56,954	18,819	5,898	2,218	8,142	14,278	5,436
ST 土木工事計	179,756	▲ 29.5	105	5,462	16,473	69,896	51,924	14,042	3,152	1,482	5,654	8,492	3,072
1 発電用土木工事	18,468	▲ 50.4		585	50	16,305	1,528						
2 鉄道工事	45,768	▲ 36.0		50			45,718						
3 埠頭・港湾工事	2,892	0.5		5	787	107	576		1,417				
4 道路工事	2,867	▲ 41.3		139	116	617	929		15		18	714	319
5 管工事	25,848	80.7		663	2,482	21,515	57		740	10		342	39
6 電線路工事	33,531	▲ 6.6		835	87	17,574	852	13,131			11	989	52
7 土地造成・埋立工事	15,116	▲ 23.6		1,854	1,893	1,560	149	786	286	382	4,552	3,195	458
8 ゴルフ場建設工事	145	▲ 92.8										138	7
9 構内環境整備工事	4,792	▲ 60.3	23	422	1,751	545	318	17	159		180	943	433
10 その他の土木工事	30,329	▲ 44.3	82	909	9,307	11,674	1,798	108	535	1,089	893	2,170	1,764
ST 機械装置等工事	124,378	▲ 16.5	714	1,102	37,117	61,520	5,029	4,778	2,746	736	2,487	5,786	2,364

注) 建築・建築設備工事については、1件の請負契約額が5億円以上の工事、土木工事及び機械装置等工事については1件の請負契約額が500万円以上の工事について調査対象としている。

Ⅲ. 民間等からの受注工事

Ⅲ-2. 2) 発注者別・工事種類別請負契約額(寄与度)

平成21年 9月分

	合 計	農林漁業	鉱業, 採石業, 砂利採取業, 建設業	製造業	電気・ガス・ 熱供給・ 水道業	運輸業, 郵便業	情報通信業	卸売業, 小売業	金融業, 保険業	不動産業	サービス業	その他
T 建築・建築設備工事計	▲ 13.2	▲ 0.1	2.8	▲ 15.1	1.4	▲ 3.6	0.3	▲ 2.2	▲ 3.8	8.8	1.6	▲ 3.5
1 住宅	0.3		0.4	▲ 0.2		0.0		0.1	▲ 0.1	▲ 1.6	▲ 0.4	2.1
2 事務所	3.8	▲ 0.1	2.9	▲ 1.0	▲ 0.1	▲ 0.4	0.3	▲ 0.5	▲ 3.6	10.9	0.6	▲ 5.2
3 店舗	▲ 3.8			▲ 0.1		▲ 0.9		▲ 0.2	▲ 0.2	▲ 0.1	▲ 2.4	
4 工場・発電所	▲ 7.7	▲ 0.2	▲ 0.0	▲ 8.5	1.4		▲ 0.1				▲ 0.3	
5 倉庫・流通施設	▲ 4.0	0.2		▲ 0.4		▲ 2.4	0.2	▲ 0.9		0.0	▲ 0.8	▲ 0.1
6 教育・研究・文化施設	▲ 7.9			▲ 5.0		▲ 0.1					▲ 2.4	▲ 0.3
7 医療・福祉施設	1.3		▲ 0.1	0.1	0.1					▲ 0.3	1.6	▲ 0.0
8 宿泊施設	4.5		▲ 0.0			▲ 0.1		▲ 0.7	0.1	▲ 0.3	5.5	
9 娯楽施設	0.5		▲ 0.1			0.2					0.5	
10 その他の建築工事	▲ 0.2		▲ 0.1			0.1	▲ 0.1			0.1	▲ 0.3	0.1
T 土木工事・機械装置等工事計	▲ 24.7	▲ 0.7	▲ 0.2	▲ 14.2	1.8	▲ 5.6	▲ 2.0	0.1	▲ 0.6	▲ 1.7	▲ 1.5	▲ 0.2
ST 土木工事計	▲ 18.6	▲ 0.7	0.5	▲ 5.3	0.3	▲ 6.3	▲ 1.6	▲ 0.1	▲ 0.5	▲ 2.2	▲ 2.1	▲ 0.5
1 発電用土木工事	▲ 4.6		0.1	▲ 0.1	▲ 5.1	0.4						
2 鉄道工事	▲ 6.4		▲ 0.0	▲ 0.0		▲ 6.4						
3 埠頭・港湾工事	0.0	▲ 0.0	▲ 0.0	▲ 0.3	0.0	0.1	▲ 0.0	0.4		0.0	▲ 0.1	
4 道路工事	▲ 0.5		0.0	▲ 0.0	0.0	▲ 0.3	▲ 0.0	▲ 0.0	▲ 0.1	▲ 0.0	▲ 0.0	0.1
5 管工事	2.9		0.1	▲ 0.0	3.0	▲ 0.2		0.1	0.0	▲ 0.2	0.0	▲ 0.0
6 電線路工事	▲ 0.6		0.1	▲ 0.1	1.0	0.1	▲ 1.7	▲ 0.0	▲ 0.1	0.0	0.1	0.0
7 土地造成・埋立工事	▲ 1.2	▲ 0.7	0.2	▲ 0.7	0.3	▲ 0.2	▲ 0.0	▲ 0.1	0.0	0.0	▲ 0.1	0.0
8 ゴルフ場建設工事	▲ 0.5	▲ 0.0			▲ 0.0					▲ 0.0	▲ 0.4	0.0
9 構内環境整備工事	▲ 1.8	▲ 0.0	▲ 0.0	▲ 1.3	0.0	0.0	0.0	▲ 0.0		▲ 0.1	▲ 0.0	▲ 0.4
10 その他の土木工事	▲ 6.0	▲ 0.0	▲ 0.0	▲ 2.7	1.0	0.1	0.1	▲ 0.4	▲ 0.3	▲ 1.9	▲ 1.7	▲ 0.2
ST 機械装置等工事	▲ 6.1	0.0	▲ 0.6	▲ 8.9	1.5	0.8	▲ 0.3	0.2	▲ 0.1	0.6	0.6	0.3

注) 建築・建築設備工事については、1件の請負契約額が5億円以上の工事、土木工事及び機械装置等工事については1件の請負契約額が500万円以上の工事について調査対象としている。

Ⅲ. 民間等からの受注工事

Ⅲ-3. 発注者別・施工都道府県別請負契約額

平成21年 9月分

1) 建築工事・建築設備工事(1件5億円以上の工事)

(単位:百万円,%)

	合 計		農林漁業	鉱業、採石業、 砂利採取業、 建設業	製造業	電気・ガス・ 熱供給・ 水道業	運輸業、 郵便業	情報通信業	卸売業、 小売業	金融業、 保険業	不動産業	サービス業	その他
		前年同月比											
Ⅰ全国計	881,382	▲ 13.2	1,838	36,346	57,261	22,570	14,421	6,168	36,688	6,342	423,164	251,199	25,385
1.北海道	8,147	▲ 35.4			2,098						3,159	2,890	
2.青森	15,645	1,019.9				15,645							
3.岩手	2,360	-	1,838									522	
4.宮城	3,875	▲ 28.5							523		2,234	1,118	
5.秋田	1,885	124.7		1,162	723								
6.山形	0	▲ 100.0											
7.福島	2,244	▲ 51.1		1,153					525			566	
8.茨城	2,291	▲ 93.1			1,559							732	
9.栃木	6,284	▲ 51.3			6,284								
10.群馬	1,572	▲ 51.4			894							678	
11.埼玉	2,311	▲ 94.6									1,649	662	
12.千葉	13,270	▲ 67.6		607	1,139						9,687	1,837	
13.東京	488,462	44.5		21,952	9,534	1,354	8,546	6,168	2,642	5,144	249,836	173,346	9,940
14.神奈川	78,022	▲ 32.0		1,043	4,061	726	2,791		5,082		59,699	4,092	528
15.新潟	5,513	▲ 21.9				4,305							1,208
16.富山	2,374	▲ 76.0		977	893							504	
17.石川	3,523	-			2,310						1,213		
18.福井	3,397	-			929				840		1,628		
19.山梨	0	▲ 100.0											
20.長野	683	▲ 94.3		683									
21.岐阜	0	▲ 100.0											
22.静岡	13,714	▲ 29.6			7,975	540					2,090	3,109	
23.愛知	26,966	▲ 69.5		2,000	1,470		1,541			515	12,716	8,724	
24.三重	17,012	19.7			1,110						740	15,162	
25.滋賀	1,490	▲ 88.1										1,490	
26.京都	7,894	469.6							3,479	683		3,200	532
27.大阪	66,850	▲ 30.8			2,839		561		1,659		55,214	6,577	
28.兵庫	44,560	79.6			7,106				16,968		18,634	1,852	
29.奈良	607	▲ 72.2											607
30.和歌山	4,322	487.2			3,508							814	
31.鳥取	0	▲ 100.0											
32.島根	666	▲ 90.5									666		
33.岡山	3,874	▲ 41.4			867						1,331	1,676	
34.広島	12,732	▲ 51.7										12,732	
35.山口	-1,359	-			-1,882							523	
36.徳島	0	▲ 100.0											
37.香川	1,447	-			872						575		
38.愛媛	1,754	132.9									558	1,196	
39.高知	0	-											
40.福岡	11,339	▲ 71.1		-1,243	2,184		982		4,293		958	4,165	
41.佐賀	0	▲ 100.0											
42.長崎	2,843	29.8			788							2,055	
43.熊本	0	▲ 100.0											
44.大分	677	▲ 67.7							677				
45.宮崎	1,554	124.9									577	977	
46.鹿児島	0	-											
47.沖縄	20,582	732.3		8,012									12,570

注) 受注高の少ない集計区分等の数値は、誤差が大きいため利用に当たっては注意してください。

Ⅲ-4. 発注者別・施工地域別請負契約額

平成21年 9月分

1) 建築工事・建築設備工事(1件5億円以上の工事)

(単位:百万円,%)

	合 計		農林漁業	鉱業、採石業、 砂利採取業、 建設業	製造業	電気・ガス・ 熱供給・ 水道業	運輸業、 郵便業	情報通信業	卸売業、 小売業	金融業、 保険業	不動産業	サービス業	その他
		前年同月比											
Ⅰ全国計	881,382	▲ 13.2	1,838	36,346	57,261	22,570	14,421	6,168	36,688	6,342	423,164	251,199	25,385
1.北海道	8,147	▲ 35.4	0	0	2,098	0	0	0	0	0	3,159	2,890	0
2.東北	26,009	88.7	1,838	2,315	723	15,645	0	0	1,048	0	2,234	2,206	0
3.関東	592,895	▲ 1.7	0	24,285	23,471	2,080	11,337	6,168	7,724	5,144	320,871	181,347	10,468
4.北陸	14,807	▲ 12.6	0	977	4,132	4,305	0	0	840	0	2,841	504	1,208
5.中部	57,692	▲ 54.8	0	2,000	10,555	540	1,541	0	0	515	15,546	26,995	0
6.近畿	125,723	▲ 9.0	0	0	13,453	0	561	0	22,106	683	73,848	13,933	1,139
7.中国	15,913	▲ 64.2	0	0	-1,015	0	0	0	0	0	1,997	14,931	0
8.四国	3,201	▲ 9.4	0	0	872	0	0	0	0	0	1,133	1,196	0
9.九州・沖縄	36,995	▲ 33.2	0	6,769	2,972	0	982	0	4,970	0	1,535	7,197	12,570

注) 地域別区分

東 北 : 青森県、岩手県、宮城県、秋田県、山形県、福島県  
 関 東 : 茨城県、栃木県、群馬県、埼玉県、千葉県、東京都、神奈川県、山梨県、長野県  
 北 陸 : 新潟県、富山県、石川県、福井県  
 中 部 : 岐阜県、静岡県、愛知県、三重県  
 近 畿 : 滋賀県、京都府、大阪府、兵庫県、奈良県、和歌山県  
 中 国 : 鳥取県、島根県、岡山県、広島県、山口県  
 四 国 : 徳島県、香川県、愛媛県、高知県  
 九 州・沖 縄 : 福岡県、佐賀県、長崎県、熊本県、大分県、宮崎県、鹿児島県、沖縄県

Ⅲ. 民間等からの受注工事

Ⅲ-3. 発注者別・施工都道府県別請負契約額

平成21年 9月分

2) 土木工事及び機械装置等工事(1件500万円以上の工事)

(単位:百万円,%)

	合 計	前年同月比	農林漁業	鉱業、採石業、 砂利採取業、 建設業	製造業	電気・ガス・ 熱供給・ 水道業	運輸業、 郵便業	情報通信業	卸売業、 小売業	金融業、 保険業	不動産業	サービス業	その他
			Ⅰ全国計	304,134	▲ 24.7	819	6,564	53,590	131,416	56,954	18,819	5,898	2,218
1.北海道	12,359	11.7	83	115	5,655	3,195	1,962	552	113	0	31	588	65
2.青森	2,472	▲ 22.2	6	34	266	1,092	381	58	8	0	0	28	599
3.岩手	1,923	▲ 16.9	0	0	134	85	998	187	0	0	362	144	12
4.宮城	4,402	10.0	0	94	515	2,095	1,130	233	93	15	95	125	7
5.秋田	2,692	9.5	0	0	35	1,609	317	169	7	0	0	555	0
6.山形	1,451	▲ 17.9	0	0	0	340	57	371	0	0	0	684	0
7.福島	8,565	▲ 50.2	0	55	859	6,602	690	210	0	0	0	0	149
8.茨城	9,285	▲ 62.4	0	124	1,595	6,410	390	227	131	0	38	322	47
9.栃木	5,097	▲ 21.9	0	347	1,301	2,381	399	76	66	150	185	104	87
10.群馬	1,869	▲ 44.9	0	0	204	270	950	83	0	0	0	207	155
11.埼玉	7,738	▲ 13.6	0	172	520	4,415	1,944	178	73	0	187	204	45
12.千葉	13,374	▲ 26.3	72	301	4,534	4,850	2,234	479	416	16	117	332	22
13.東京	26,705	▲ 35.4	58	385	2,516	1,482	14,615	1,348	325	1,068	1,445	3,171	291
14.神奈川	25,052	33.1	26	730	6,009	6,640	7,606	345	1,684	0	781	630	600
15.新潟	12,976	▲ 42.8	5	840	1,381	8,205	1,631	734	6	0	0	47	128
16.富山	1,243	▲ 40.9	0	189	0	496	40	354	13	0	18	133	0
17.石川	974	▲ 74.0	9	14	7	169	162	425	28	0	13	22	125
18.福井	13,052	8.3	18	0	83	12,499	70	265	9	27	28	43	10
19.山梨	1,239	▲ 20.6	0	15	158	99	754	213	0	0	0	0	0
20.長野	2,676	▲ 0.4	0	128	0	1,106	463	590	0	0	144	184	61
21.岐阜	1,900	▲ 44.7	0	100	470	296	470	369	7	0	0	188	0
22.静岡	16,516	37.4	19	604	792	11,654	1,075	911	186	122	255	20	878
23.愛知	13,785	▲ 38.6	0	621	3,695	3,556	2,381	1,554	526	36	277	576	563
24.三重	4,946	12.4	0	23	1,145	1,302	1,069	459	383	28	450	51	36
25.滋賀	6,879	▲ 35.1	0	678	4,395	400	184	319	0	0	612	292	0
26.京都	4,530	▲ 37.5	0	221	1,498	1,189	679	443	128	0	438	-74	8
27.大阪	11,182	▲ 64.6	0	661	1,786	3,718	2,206	1,198	239	235	748	273	119
28.兵庫	17,522	15.0	0	170	1,604	9,178	3,574	1,117	459	8	1,044	350	17
29.奈良	2,122	160.6	0	0	113	30	1,349	113	6	84	90	338	0
30.和歌山	4,262	▲ 28.9	0	5	2,827	850	388	55	0	0	0	104	34
31.鳥取	609	▲ 42.6	10	0	397	44	21	0	0	0	0	137	0
32.島根	2,784	▲ 22.1	0	78	2,342	71	287	6	0	0	0	0	0
33.岡山	7,950	84.2	0	36	1,142	5,490	336	138	0	0	212	50	547
34.広島	4,683	▲ 31.5	16	129	1,626	1,845	644	162	34	19	0	82	126
35.山口	8,940	62.5	0	57	1,031	6,166	318	310	6	0	0	844	207
36.徳島	1,247	▲ 19.9	0	285	731	31	129	0	0	0	21	50	0
37.香川	2,344	▲ 31.2	0	63	425	93	57	152	285	0	20	1,248	0
38.愛媛	2,718	▲ 54.2	50	41	1,684	585	214	133	0	0	0	0	10
39.高知	640	▲ 45.0	0	55	31	389	83	27	0	0	28	27	0
40.福岡	12,555	▲ 9.0	181	175	2,010	2,768	2,592	2,809	126	7	482	1,404	0
41.佐賀	1,656	▲ 69.8	0	38	822	503	127	149	0	0	0	17	0
42.長崎	5,870	129.3	0	0	1,277	4,086	116	205	0	0	0	156	31
43.熊本	2,623	0.3	0	40	984	752	195	6	21	0	625	0	0
44.大分	3,376	▲ 29.8	173	17	2,528	141	256	111	0	0	15	0	135
45.宮崎	1,048	▲ 82.6	0	396	487	59	106	0	0	0	0	0	0
46.鹿児島	3,725	▲ 68.9	92	342	259	2,095	189	327	33	382	6	0	0
47.沖縄	2,580	197.1	0	71	18	2,144	24	0	0	0	0	0	323

注) 受注高の少ない集計区分等の数値は、誤差が大きいため利用に当たっては注意してください。

Ⅲ-4. 発注者別・施工地域別請負契約額

2) 土木工事及び機械装置等工事(1件500万円以上の工事)

平成21年 9月分

(単位:百万円,%)

	合 計	前年同月比	農林漁業	鉱業、採石業、 砂利採取業、 建設業	製造業	電気・ガス・ 熱供給・ 水道業	運輸業、 郵便業	情報通信業	卸売業、 小売業	金融業、 保険業	不動産業	サービス業	その他
			Ⅰ全国計	304,134	▲ 24.7	819	6,564	53,590	131,416	56,954	18,819	5,898	2,218
1.北海道	12,359	11.7	83	115	5,655	3,195	1,962	552	113	0	31	588	65
2.東北	21,506	▲ 30.4	6	183	1,810	11,823	3,573	1,228	108	15	457	1,536	767
3.関東	93,033	▲ 26.3	156	2,075	16,965	27,654	29,356	3,540	2,695	1,234	2,896	5,154	1,309
4.北陸	28,245	▲ 30.4	32	854	1,660	21,369	1,903	1,778	56	27	59	245	263
5.中部	37,147	▲ 12.2	19	1,348	6,102	16,807	4,995	3,293	1,102	186	982	835	1,477
6.近畿	46,497	▲ 34.9	0	1,057	8,506	19,360	8,595	3,110	1,151	327	2,932	1,281	1,178
7.中国	24,966	17.3	26	222	3,877	16,240	1,413	918	46	19	212	1,113	880
8.四国	6,948	▲ 42.4	50	105	2,450	1,440	691	497	312	0	69	1,325	10
9.九州・沖縄	33,433	▲ 30.5	446	606	6,566	13,527	4,466	3,904	314	410	503	2,202	489

注) 地域別区分

東北 : 青森県、岩手県、宮城県、秋田県、山形県、福島県  
 関東 : 茨城県、栃木県、群馬県、埼玉県、千葉県、東京都、神奈川県、山梨県、長野県  
 北陸 : 新潟県、富山県、石川県、福井県  
 中部 : 岐阜県、静岡県、愛知県、三重県  
 近畿 : 滋賀県、京都府、大阪府、兵庫県、奈良県、和歌山県  
 中国 : 鳥取県、島根県、岡山県、広島県、山口県  
 四国 : 徳島県、香川県、愛媛県、高知県  
 九州・沖縄 : 福岡県、佐賀県、長崎県、熊本県、大分県、宮崎県、鹿児島県、沖縄県