

最近の建築確認件数等の状況について

平成21年11月30日
国土交通省
住宅局建築指導課

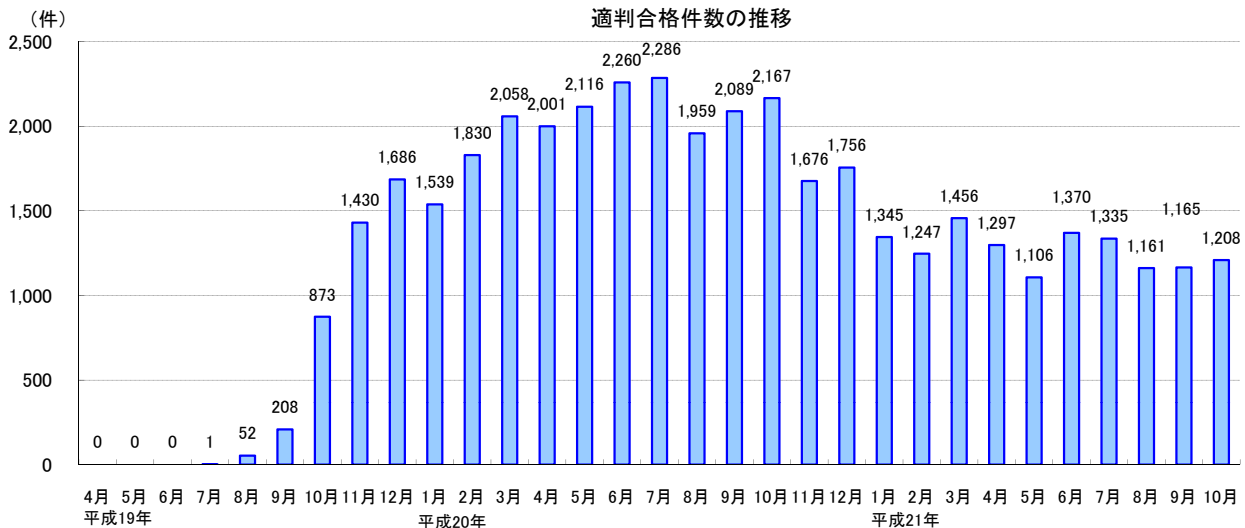
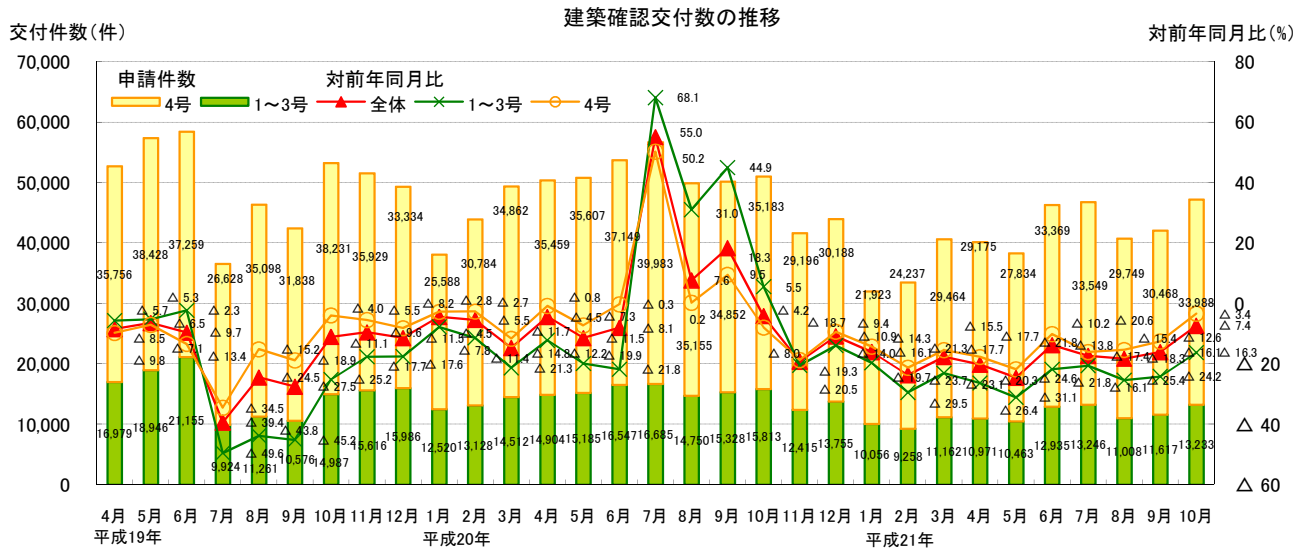
10月の建築確認件数は、前月より増加し、対前年同月比は減少。対前年同月比は1～3号建築物、4号建築物とも減少。構造計算適合性判定の合格件数は前月より増加。

【建築確認(交付件数)の推移】

	平成21年度						
	4月	5月	6月	7月	8月	9月	10月
建築確認(交付件数)	40,146	38,297	46,304	46,795	40,757	42,085	47,221
(対前年同月比)	△ 20.3	△ 24.6	△ 13.8	△ 17.4	△ 18.3	△ 16.1	△ 7.4
1～3号建築物	10,971	10,463	12,935	13,246	11,008	11,617	13,233
(※1)	△ 26.4	△ 31.1	△ 21.8	△ 20.6	△ 25.4	△ 24.2	△ 16.3
適判合格件数	1,297	1,106	1,370	1,335	1,161	1,165	1,208
4号建築物	29,175	27,834	33,369	33,549	29,749	30,468	33,988
(※2)	△ 17.7	△ 21.8	△ 10.2	△ 16.1	△ 15.4	△ 12.6	△ 3.4

	4月	5月	6月	7月	8月	9月	10月	11月	12月	1月	2月	3月
平成20年度												
建築確認(交付件数)	50,363	50,792	53,696	56,668	49,905	50,180	50,996	41,611	43,943	31,979	33,495	40,626
(対前年同月比)	△ 4.5	△ 11.5	△ 8.1	55.0	7.6	18.3	△ 4.2	△ 19.3	△ 10.9	△ 16.1	△ 23.7	△ 17.7
平成19年度												
建築確認(交付件数)	52,735	57,374	58,414	36,552	46,359	42,414	53,218	51,545	49,320	38,108	43,912	49,374
(対前年同月比)	△ 8.5	△ 6.5	△ 9.7	△ 39.4	△ 24.5	△ 27.5	△ 11.1	△ 9.6	△ 11.5	△ 4.5	△ 5.5	△ 14.8

※1 特殊建築物、一定規模以上の建築物(建築基準法第6条第1項第1～3号)
※2 1～3号建築物以外の建築物で木造2階建て等の小規模建築物(建築基準法第6条第1項第4号)



10月の建築確認申請件数は、前月より増加し、対前年同月比は減少。1～3号建築物、4号建築物とも対前年同月比は減少。構造計算適合性判定の申請件数は前月より増加。

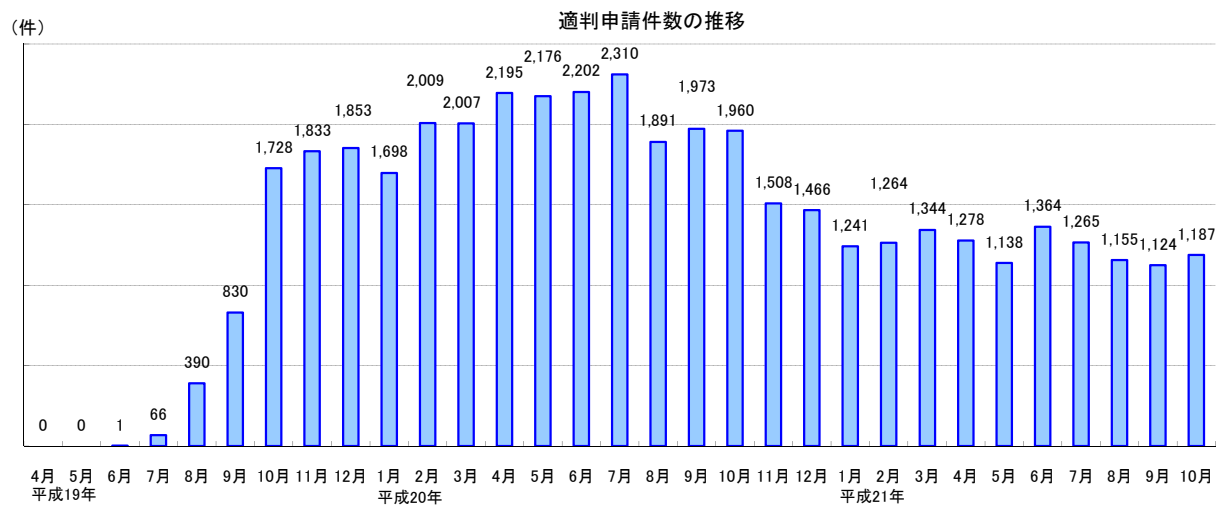
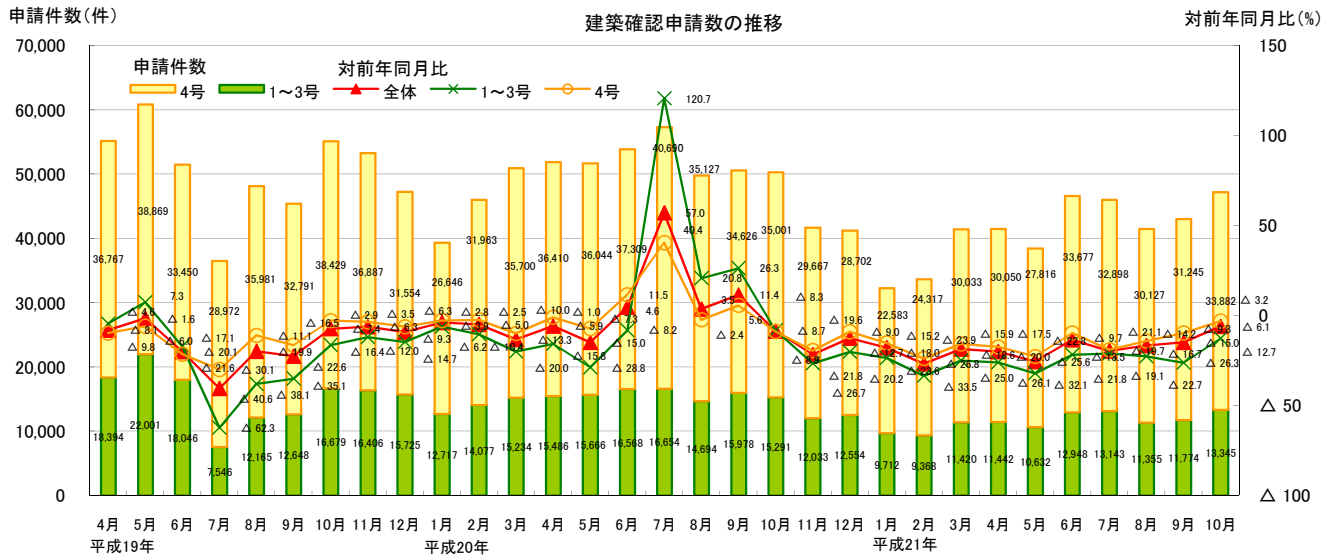
【建築確認（申請件数）の推移】

	平成21年度						
	4月	5月	6月	7月	8月	9月	10月
建築確認（申請件数）	41,492	38,448	46,625	46,041	41,482	43,019	47,227
（対前年同月比）	△ 20.0	△ 25.6	△ 13.5	△ 19.7	△ 16.7	△ 15.0	△ 6.1
1～3号建築物	11,442	10,632	12,948	13,143	11,355	11,774	13,345
（※1）	△ 26.1	△ 32.1	△ 21.8	△ 21.1	△ 22.7	△ 26.3	△ 12.7
適判申請件数	1,278	1,138	1,364	1,265	1,155	1,124	1,187
4号建築物	30,050	27,816	33,677	32,898	30,127	31,245	33,882
（※2）	△ 17.5	△ 22.8	△ 9.7	△ 19.1	△ 14.2	△ 9.8	△ 3.2

	4月	5月	6月	7月	8月	9月	10月	11月	12月	1月	2月	3月
平成20年度												
建築確認（申請件数）	51,896	51,710	53,877	57,344	49,821	50,604	50,292	41,700	41,256	32,295	33,685	41,453
（対前年同月比）	△ 5.9	△ 15.0	4.6	57.0	3.5	11.4	8.7	△ 21.8	△ 12.7	△ 18.0	△ 26.8	△ 18.6
平成19年度												
建築確認（申請件数）	55,161	60,870	51,496	36,518	48,146	45,439	55,108	53,293	47,279	39,363	46,040	50,934
（対前年同月比）	△ 8.1	△ 1.6	△ 20.1	△ 40.6	△ 19.9	△ 22.6	△ 7.4	△ 6.3	△ 9.3	△ 3.9	△ 5.0	△ 13.3

※1 特殊建築物、一定規模以上の建築物（建築基準法第6条第1項第1～3号）

※2 1～3号建築物以外の建築物で木造2階建て等の小規模建築物（建築基準法第6条第1項第4号）



問合せ先

国土交通省 住宅局 建築指導課 代表 03-5253-8111

企画専門官 深井 敦夫 (内線39-515)
係員 山尾 耕平 (内線39-545)

●確認件数(計画変更を除く)の推移【平成19年4月～平成21年10月】

	総計(特定行政庁+指定確認検査機関)																						
	特定行政庁							指定確認検査機関															
	合計	対前年 同月比	1～3号 建築物	対前年 同月比	構造適判 合格	4号 建築物	対前年 同月比	合計	対前年 同月比	1～3号 建築物	対前年 同月比	構造適判 合格	4号 建築物	対前年 同月比	合計	対前年 同月比	1～3号 建築物	対前年 同月比	構造適判 合格	4号 建築物	対前年 同月比		
件	%	件	%	件	件	%	件	%	件	%	件	件	%	件	%	件	%	件	件	件	%		
平成19年	4月	52,735	△ 8.5	16,979	△ 5.7	-	35,756	△ 9.8	16,115	△ 19.3	4,423	△ 20.3	-	11,692	△ 18.9	36,620	△ 2.8	12,556	0.7	-	24,064	△ 4.6	
	5月	57,374	△ 6.5	18,946	△ 5.3	-	38,428	△ 7.1	17,772	△ 17.2	5,160	△ 20.1	-	12,612	△ 15.9	39,602	△ 0.8	13,786	1.8	-	25,816	△ 2.1	
	6月	58,414	△ 9.7	21,155	△ 2.3	0	37,259	△ 13.4	19,907	△ 8.8	6,896	2.1	0	13,011	△ 13.6	38,507	△ 10.2	14,259	△ 4.3	0	24,248	△ 13.3	
	7月	36,552	△ 39.4	9,924	△ 49.6	1	26,628	△ 34.5	12,167	△ 39.1	3,128	△ 49.0	0	9,039	△ 34.6	24,385	△ 39.6	6,796	△ 49.8	1	17,589	△ 34.5	
	8月	46,359	△ 24.5	11,261	△ 43.8	52	35,098	△ 15.2	13,586	△ 33.4	2,613	△ 59.5	18	10,973	△ 21.3	32,773	△ 20.1	8,648	△ 36.3	34	24,125	△ 12.1	
	9月	42,414	△ 27.5	10,576	△ 45.2	208	31,838	△ 18.9	12,813	△ 32.3	2,477	△ 57.7	87	10,336	△ 20.9	29,601	△ 25.3	8,099	△ 39.7	121	21,502	△ 17.8	
	10月	53,218	△ 11.1	14,987	△ 25.2	873	38,231	△ 4.0	16,976	△ 11.7	3,721	△ 38.0	370	13,255	△ 0.3	36,242	△ 10.9	11,266	△ 19.8	503	24,976	△ 6.2	
	11月	51,545	△ 9.6	15,616	△ 17.7	1,430	35,929	△ 5.5	16,074	△ 8.1	4,002	△ 24.4	531	12,072	△ 1.0	35,471	△ 10.3	11,614	△ 15.1	899	23,857	△ 7.7	
	12月	49,320	△ 11.5	15,986	△ 17.6	1,686	33,334	△ 8.2	14,932	△ 8.8	3,837	△ 27.3	573	11,095	0.0	34,388	△ 12.6	12,149	△ 14.0	1,113	22,239	△ 11.8	
	平成20年	1月	38,108	△ 4.5	12,520	△ 7.8	1,539	25,588	△ 2.8	10,705	△ 3.1	2,885	△ 17.4	526	7,820	3.5	27,403	△ 5.0	9,635	△ 4.4	1,013	17,768	△ 5.3
		2月	43,912	△ 5.5	13,128	△ 11.4	1,830	30,784	△ 2.7	12,830	△ 8.8	3,339	△ 20.6	678	9,491	△ 3.7	31,082	△ 4.0	9,789	△ 7.7	1,152	21,293	△ 2.2
		3月	49,374	△ 14.8	14,512	△ 21.3	2,058	34,862	△ 11.7	15,707	△ 13.2	3,740	△ 28.3	737	11,967	△ 7.1	33,667	△ 15.5	10,772	△ 18.6	1,321	22,895	△ 13.9
4月		50,363	△ 4.5	14,904	△ 12.2	2,001	35,459	△ 0.8	15,343	△ 4.8	3,414	△ 22.8	716	11,929	2.0	35,204	△ 4.4	11,490	△ 8.5	1,285	23,530	△ 2.2	
5月		50,792	△ 11.5	15,185	△ 19.9	2,116	35,607	△ 7.3	15,498	△ 12.8	3,681	△ 28.7	718	11,817	△ 6.3	35,294	△ 10.9	11,504	△ 16.6	1,398	23,790	△ 7.8	
6月		53,696	△ 8.1	16,547	△ 21.8	2,260	37,149	△ 0.3	16,117	△ 19.0	4,085	△ 40.8	818	12,032	△ 7.5	37,579	△ 2.4	12,462	△ 12.6	1,442	25,117	3.6	
7月		56,668	55.0	16,685	68.1	2,286	39,983	50.2	16,212	33.2	3,940	26.0	813	12,272	35.8	40,456	65.9	12,745	87.5	1,473	27,711	57.5	
8月		49,905	7.6	14,750	31.0	1,959	35,155	0.2	14,343	5.6	3,582	37.1	682	10,761	△ 1.9	35,562	8.5	11,168	29.1	1,277	24,394	1.1	
9月		50,180	18.3	15,328	44.9	2,089	34,852	9.5	14,335	11.9	3,450	39.3	699	10,885	5.3	35,845	21.1	11,878	46.7	1,390	23,967	11.5	
10月		50,996	△ 4.2	15,813	5.5	2,167	35,183	△ 8.0	15,220	△ 10.3	3,711	△ 0.3	743	11,509	△ 13.2	35,776	△ 1.3	12,102	7.4	1,424	23,674	△ 5.2	
11月		41,611	△ 19.3	12,415	△ 20.5	1,676	29,196	△ 18.7	11,763	△ 26.8	2,834	△ 29.2	534	8,929	△ 26.0	29,848	△ 15.9	9,581	△ 17.5	1,142	20,267	△ 15.0	
12月		43,943	△ 10.9	13,755	△ 14.0	1,756	30,188	△ 9.4	12,207	△ 18.2	3,062	△ 20.2	527	9,145	△ 17.6	31,736	△ 7.7	10,693	△ 12.0	1,229	21,043	△ 5.4	
平成21年	1月	31,979	△ 16.1	10,056	△ 19.7	1,345	21,923	△ 14.3	8,287	△ 22.6	2,096	△ 27.3	386	6,191	△ 20.8	23,692	△ 13.5	7,960	△ 17.4	959	15,732	△ 11.5	
	2月	33,495	△ 23.7	9,258	△ 29.5	1,247	24,237	△ 21.3	9,131	△ 28.8	2,031	△ 39.2	366	7,100	△ 25.2	24,364	△ 21.6	7,227	△ 26.2	881	17,137	△ 19.5	
	3月	40,626	△ 17.7	11,162	△ 23.1	1,456	29,464	△ 15.5	11,671	△ 25.7	2,604	△ 30.4	477	9,067	△ 24.2	28,955	△ 14.0	8,558	△ 20.6	979	20,397	△ 10.9	
	4月	40,146	△ 20.3	10,971	△ 26.4	1,297	29,175	△ 17.7	10,927	△ 28.8	1,997	△ 41.5	422	8,930	△ 25.1	29,219	△ 16.6	8,974	△ 21.9	875	20,245	△ 14.0	
	5月	38,297	△ 24.6	10,463	△ 31.1	1,106	27,834	△ 21.8	9,879	△ 36.3	2,121	△ 42.4	338	7,758	△ 34.3	28,418	△ 19.5	8,342	△ 27.5	768	20,076	△ 15.6	
	6月	46,304	△ 13.8	12,935	△ 21.8	1,370	33,369	△ 10.2	11,958	△ 25.8	2,674	△ 34.5	431	9,284	△ 22.8	34,346	△ 8.6	10,261	△ 17.7	939	24,085	△ 4.1	
	7月	46,795	△ 17.4	13,246	△ 20.6	1,335	33,549	△ 16.1	11,320	△ 30.2	2,565	△ 34.9	463	8,755	△ 28.7	35,475	△ 12.3	10,681	△ 16.2	872	24,794	△ 10.5	
	8月	40,757	△ 18.3	11,008	△ 25.4	1,161	29,749	△ 15.4	9,619	△ 32.9	2,179	△ 39.2	343	7,440	△ 30.9	31,138	△ 12.4	8,829	△ 20.9	818	22,309	△ 8.5	
	9月	42,085	△ 16.1	11,617	△ 24.2	1,165	30,468	△ 12.6	9,837	△ 31.4	2,241	△ 35.0	365	7,596	△ 30.2	32,248	△ 10.0	9,376	△ 21.1	800	22,872	△ 4.6	
	10月	47,221	△ 7.4	13,233	△ 16.3	1,208	33,988	△ 3.4	10,860	△ 28.6	2,416	△ 34.9	309	8,444	△ 26.6	36,361	1.6	10,817	△ 10.6	899	25,544	7.9	

●申請件数(計画変更を除く)の推移【平成19年4月～平成21年10月】

	総計(特定行政庁+指定確認検査機関)																						
	特定行政庁							指定確認検査機関															
	合計	対前年 同月比	1～3号 建築物	対前年 同月比	構造適判 申請	4号 建築物	対前年 同月比	合計	対前年 同月比	1～3号 建築物	対前年 同月比	構造適判 申請	4号 建築物	対前年 同月比	合計	対前年 同月比	1～3号 建築物	対前年 同月比	構造適判 申請	4号 建築物	対前年 同月比		
件	%	件	%	件	件	%	件	%	件	%	件	件	%	件	%	件	%	件	件	件	%		
平成19年	4月	55,161	△ 8.1	18,394	△ 4.6	-	36,767	△ 9.8	17,037	△ 20.0	5,028	△ 19.1	-	12,009	△ 20.4	38,124	△ 1.6	13,366	2.4	-	24,758	△ 3.6	
	5月	60,870	△ 1.6	22,001	7.3	-	38,869	△ 6.0	18,978	△ 10.6	6,191	△ 3.9	-	12,787	△ 13.5	41,892	3.1	15,810	12.5	-	26,082	△ 1.8	
	6月	51,496	△ 20.1	18,046	△ 17.1	1	33,450	△ 21.6	17,860	△ 17.9	6,052	△ 11.3	1	11,808	△ 21.0	33,336	△ 21.2	11,994	△ 19.8	0	21,642	△ 21.9	
	7月	36,518	△ 40.6	7,546	△ 62.3	66	28,972	△ 30.1	11,216	△ 44.5	1,751	△ 72.2	42	9,465	△ 32.0	25,302	△ 38.6	5,795	△ 57.8	24	19,507	△ 29.0	
	8月	48,146	△ 19.9	12,165	△ 38.1	390	35,981	△ 11.1	14,271	△ 28.5	2,881	△ 53.8	204	11,390	△ 16.9	33,775	△ 15.6	9,284	△ 30.7	186	24,591	△ 8.1	
	9月	45,439	△ 22.6	12,648	△ 35.1	830	32,791	△ 16.5	13,962	△ 25.8	3,186	△ 44.7	370	10,776	△ 17.5	31,477	△ 21.2	9,462	△ 31.0	460	22,015	△ 16.0	
	10月	55,108	△ 7.4	16,679	△ 16.4	1,728	38,429	△ 2.9	17,781	△ 5.7	4,315	△ 25.9	616	13,466	3.4	37,327	△ 8.3	12,364	△ 12.5	1,112	24,963	△ 6.0	
	11月	53,293	△ 6.3	16,406	△ 12.0	1,833	36,887	△ 3.5	16,779	△ 2.1	4,294	△ 15.4	704	12,485	3.5	36,514	△ 8.1	12,112	△ 10.7	1,129	24,402	△ 6.7	
	12月	47,279	△ 9.3	15,725	△ 14.7	1,853	31,554	△ 6.3	13,792	△ 7.4	3,805	△ 20.6	650	9,987	△ 1.1	33,487	△ 10.0	11,920	△ 12.6	1,203	21,567	△ 8.5	
	平成20年	1月	39,363	△ 3.9	12,717	△ 6.2	1,698	26,646	△ 2.8	11,540	△ 2.9	3,161	△ 13.5	628	8,379	1.9	27,823	△ 4.4	9,556	△ 3.5	1,070	18,267	△ 4.8
		2月	46,040	△ 5.0	14,077	△ 10.4	2,009	31,963	△ 2.5	13,602	△ 8.6	3,673	△ 18.1	734	9,929	△ 4.5	32,438	△ 3.5	10,404	△ 7.3	1,275	22,034	△ 1.5
		3月	50,934	△ 13.3	15,234	△ 20.0	2,007	35,700	△ 10.0	16,054	△ 11.7	3,925	△ 27.9	722	12,129	△ 4.8	34,880	△ 14.0	11,309	△ 16.8	1,285	23,571	△ 12.5
4月		51,896	△ 5.9	15,486	△ 15.8	2,195	36,410	△ 1.0	16,430	△ 3.6	3,961	△ 21.2	774	12,469	3.8	35,466	△ 7.0	11,525	△ 13.8	1,421	23,941	△ 3.3	
5月		51,710	△ 15																				

●都道府県別確認件数(計画変更を除く。)【平成21年10月】

	総計(特定行政庁+指定機関)								特定行政庁								指定確認検査機関							
	合計		対前年 同月比		1~3号 建築物		4号 建築物		合計		対前年 同月比		1~3号 建築物		4号 建築物		合計		対前年 同月比		1~3号 建築物		4号 建築物	
	件	%	件	%	件	%	件	%	件	%	件	%	件	%	件	%	件	%	件	%	件	%	件	%
総数	47,221	△ 7.4	13,233	△ 16.3	1,208	33,988	△ 3.4	10,860	△ 28.6	2,416	△ 34.9	309	8,444	△ 26.6	36,361	1.6	10,817	△ 10.6	899	25,544	7.9			
1 北海道	1,791	0.6	414	△ 10.6	30	1,377	4.5	972	△ 17.3	177	△ 28.9	15	795	△ 14.2	819	35.4	237	10.7	15	582	48.8			
2 青森	434	△ 12.1	79	△ 2.5	5	355	△ 14.0	111	△ 37.3	40	8.1	3	71	△ 49.3	323	1.9	39	△ 11.4	2	284	4.0			
3 岩手	533	△ 13.6	96	1.1	9	437	△ 16.3	342	△ 28.0	54	△ 16.9	7	288	△ 29.8	191	34.5	42	40.0	2	149	33.0			
4 宮城	905	1.3	206	4.6	18	699	0.4	270	△ 15.1	58	△ 4.9	6	212	△ 17.5	635	10.4	148	8.8	12	487	10.9			
5 秋田	444	△ 11.2	54	△ 31.6	7	390	△ 7.4	256	△ 12.3	21	△ 52.3	4	235	△ 5.2	188	△ 9.6	33	△ 5.7	3	155	△ 10.4			
6 山形	454	△ 2.2	71	△ 33.6	4	383	7.3	108	△ 32.5	28	△ 40.4	4	80	△ 29.2	346	13.8	43	△ 28.3	0	303	24.2			
7 福島	747	△ 8.1	125	△ 31.3	10	622	△ 1.4	89	△ 36.9	24	△ 44.2	3	65	△ 33.7	658	△ 2.1	101	△ 27.3	7	557	4.5			
8 茨城	1,491	△ 5.2	318	△ 17.4	23	1,173	△ 1.2	164	△ 36.4	41	△ 34.9	7	123	△ 36.9	1,327	1.0	277	△ 14.0	16	1,050	5.8			
9 栃木	996	△ 15.1	282	△ 11.6	7	714	△ 16.4	484	△ 30.3	63	△ 37.0	4	421	△ 29.1	512	6.9	219	0.0	3	293	12.7			
10 群馬	985	△ 13.6	230	△ 8.0	12	755	△ 15.2	572	△ 31.5	70	△ 42.1	9	502	△ 29.7	413	35.4	160	24.0	3	253	43.8			
11 埼玉	3,217	△ 5.2	828	△ 10.1	61	2,389	△ 3.4	349	△ 34.6	62	△ 24.4	9	287	△ 36.5	2,868	0.2	766	△ 8.7	52	2,102	4.0			
12 千葉	2,543	△ 7.9	548	△ 20.5	39	1,995	△ 3.8	262	△ 22.9	43	△ 49.4	8	219	△ 14.1	2,281	△ 5.8	505	△ 16.4	31	1,776	△ 2.3			
13 東京都	3,834	△ 1.2	1,737	△ 14.9	213	2,097	14.0	895	△ 25.0	271	△ 40.2	22	624	△ 15.7	2,939	9.3	1,466	△ 7.7	191	1,473	33.9			
14 神奈川県	3,269	△ 10.3	987	△ 15.9	82	2,282	△ 7.6	411	△ 43.4	87	△ 29.8	19	324	△ 46.2	2,858	△ 2.1	900	△ 14.3	63	1,958	4.8			
15 新潟	936	△ 19.7	172	△ 32.3	13	764	△ 16.2	403	△ 39.8	64	△ 44.8	2	339	△ 38.7	533	7.2	108	△ 21.7	11	425	18.4			
16 富山	481	△ 11.6	86	△ 14.0	9	395	△ 11.0	232	△ 16.5	63	△ 3.1	9	169	△ 20.7	249	△ 6.4	23	△ 34.3	0	226	△ 2.2			
17 石川	490	△ 8.6	69	△ 41.5	10	421	0.7	215	△ 32.4	30	△ 58.3	6	185	△ 24.8	275	26.1	39	△ 15.2	4	236	37.2			
18 福井	330	0.0	73	△ 6.4	6	257	2.0	250	2.9	55	△ 12.7	5	195	8.3	80	△ 8.0	18	20.0	1	62	△ 13.9			
19 山梨	304	△ 17.2	65	△ 26.1	7	239	△ 14.3	41	△ 37.9	12	△ 36.8	2	29	△ 38.3	263	△ 12.6	53	△ 23.2	5	210	△ 9.5			
20 長野	1,003	△ 11.4	197	△ 28.9	11	806	△ 5.7	584	△ 17.9	60	△ 53.1	6	524	△ 10.1	419	△ 0.5	137	△ 8.1	5	282	3.7			
21 岐阜	929	△ 0.7	248	△ 1.2	18	681	△ 0.6	101	△ 24.6	36	△ 37.9	6	65	△ 14.5	828	3.2	212	9.8	12	616	1.1			
22 静岡県	1,850	△ 5.2	546	△ 12.1	50	1,304	△ 2.0	184	△ 33.3	49	△ 45.6	7	135	△ 27.4	1,666	△ 0.6	497	△ 6.4	43	1,169	2.1			
23 愛知県	3,348	△ 9.2	1,010	△ 19.6	89	2,338	△ 3.9	221	△ 56.9	47	△ 71.0	13	174	△ 50.4	3,127	△ 1.5	963	△ 12.1	76	2,164	4.0			
24 三重	719	△ 21.7	219	△ 7.2	15	500	△ 26.7	245	△ 38.1	63	△ 30.8	8	182	△ 40.3	474	△ 9.2	156	7.6	7	318	△ 15.6			
25 滋賀	693	△ 15.3	153	△ 33.2	15	540	△ 8.3	64	△ 42.9	22	△ 33.3	2	42	△ 46.8	629	△ 10.9	131	△ 33.2	13	498	△ 2.4			
26 京都	819	△ 16.0	268	△ 23.6	39	551	△ 11.7	86	△ 59.0	24	△ 47.8	6	62	△ 62.2	733	△ 4.2	244	△ 20.0	33	489	6.3			
27 大阪府	2,497	△ 3.4	1,009	△ 17.2	90	1,488	8.9	92	△ 36.6	45	△ 26.2	12	47	△ 44.0	2,405	△ 1.4	964	△ 16.7	78	1,441	12.3			
28 兵庫県	1,982	△ 5.4	598	△ 12.3	55	1,384	△ 2.1	172	△ 28.9	44	△ 37.1	6	128	△ 25.6	1,810	△ 2.3	554	△ 9.5	49	1,256	1.2			
29 奈良	490	△ 6.5	111	△ 15.3	8	379	△ 3.6	23	△ 17.9	10	△ 23.1	3	13	△ 13.3	467	△ 5.8	101	△ 14.4	5	366	△ 3.2			
30 和歌山	370	△ 4.4	93	△ 12.3	6	277	△ 1.4	126	△ 16.6	35	△ 20.5	4	91	△ 15.0	244	3.4	58	△ 6.5	2	186	6.9			
31 鳥取	186	△ 2.1	35	△ 18.6	1	151	2.7	38	11.8	10	25.0	0	28	7.7	148	△ 5.1	25	△ 28.6	1	123	1.7			
32 島根	222	△ 10.1	46	△ 16.4	4	176	△ 8.3	108	△ 29.4	21	△ 25.0	2	87	△ 30.4	114	21.3	25	△ 7.4	2	89	32.8			
33 岡山	665	△ 15.6	184	△ 25.8	19	481	△ 10.9	56	△ 24.3	13	△ 23.5	3	43	△ 24.6	609	△ 14.7	171	△ 26.0	16	438	△ 9.3			
34 広島	830	△ 10.8	244	△ 31.1	27	586	1.7	162	△ 32.8	61	△ 38.4	7	101	△ 28.9	668	△ 3.0	183	△ 28.2	20	485	11.8			
35 山口	481	△ 0.8	136	0.0	15	345	△ 1.1	125	△ 26.9	37	△ 30.2	9	88	△ 25.4	356	13.4	99	19.3	6	257	11.3			
36 徳島	269	△ 9.4	47	△ 39.7	4	222	1.4	136	△ 16.0	31	△ 43.6	4	105	△ 1.9	133	△ 1.5	16	△ 30.4	0	117	4.5			
37 香川	401	△ 2.7	93	△ 22.5	11	308	5.5	44	△ 33.3	26	△ 27.8	1	18	△ 40.0	357	3.2	67	△ 20.2	10	290	10.7			
38 愛媛	484	△ 6.9	124	△ 16.8	15	360	△ 3.0	150	△ 13.3	37	△ 28.8	10	113	△ 6.6	334	△ 3.7	87	△ 10.3	5	247	△ 1.2			
39 高知	214	△ 7.4	48	△ 35.1	3	166	5.7	70	△ 34.6	27	△ 28.9	3	43	△ 37.7	144	16.1	21	△ 41.7	0	123	39.8			
40 福岡	1,544	△ 9.9	440	△ 23.5	60	1,104	△ 3.0	253	△ 54.5	81	△ 40.4	9	172	△ 59.0	1,291	11.6	359	△ 18.2	51	932	29.8			
41 佐賀	339	12.6	88	0.0	11	251	17.8	153	△ 1.9	44	△ 20.0	5	109	7.9	186	28.3	44	33.3	6	142	26.8			
42 長崎	341	△ 17.8	89	△ 14.4	18	252	△ 19.0	215	△ 36.8	44	△ 41.3	8	171	△ 35.5	126	68.0	45	55.2	10	81	76.1			
43 熊本	645	7.0	169	9.0	11	476	6.3	175	△ 9.8	56	△ 1.8	3	119	△ 13.1	470	14.9	113	15.3	8	357	14.8			
44 大分	363	△ 11.9	103	△ 34.0	5	260	1.6	139	△ 24.0	33	△ 40.0	4	106	△ 17.2	224	△ 2.2	70	△ 30.7	1	154	20.3			
45 宮崎	362	△ 15.4	78	△ 12.4	10	284	△ 16.2	225	△ 22.7	50	△ 28.6	6	175	△ 20.8	137	0.0	28	47.4	4	109	△ 7.6			
46 鹿児島	603	11.9	144	5.1	12	459	14.2	370	△ 2.4	99	△ 7.5	11	271	△ 0.4	233	45.6	45	50.0	1	188	44.6			
47 沖縄	388	△ 3.5	273	0.4	21	115	△ 11.5	117	△ 7.9	48	△ 26.2	7	69	11.3	271	△ 1.5	225	8.7	14	46	△ 32.4			

●都道府県別申請件数(計画変更を除く。)【平成21年10月】

総数	総計(特定行政庁+指定機関)							特定行政庁							指定確認検査機関						
	合計	対前年 同月比	1~3号 建築物	対前年 同月比	構造適判 申請	4号 建築物	対前年 同月比	合計	対前年 同月比	1~3号 建築物	対前年 同月比	構造適判 申請	4号 建築物	対前年 同月比	合計	対前年 同月比	1~3号 建築物	対前年 同月比	構造適判 申請	4号 建築物	対前年 同月比
	件	%	件	%	件	件	%	件	%	件	%	件	件	%	件	%	件	%	件	件	件
1 北海道	1,706	△ 0.1	383	△ 7.7	32	1,323	2.4	949	△ 15.2	179	△ 13.9	16	770	△ 15.5	757	28.7	204	△ 1.4	16	553	45.1
2 青森	427	△ 7.8	82	△ 2.4	4	345	△ 9.0	114	△ 38.0	43	△ 8.5	2	71	△ 48.2	313	12.2	39	5.4	2	274	13.2
3 岩手	499	△ 15.1	84	△ 5.6	5	415	△ 16.8	308	△ 33.6	42	△ 33.3	4	266	△ 33.7	191	54.0	42	61.5	1	149	52.0
4 宮城	882	△ 7.6	212	1.9	17	670	△ 10.3	255	△ 28.4	52	△ 21.2	7	203	△ 30.0	627	4.7	160	12.7	10	467	2.2
5 秋田	413	△ 12.5	60	△ 10.4	7	353	△ 12.8	233	△ 13.1	26	△ 31.6	5	207	△ 10.0	180	△ 11.8	34	17.2	2	146	△ 16.6
6 山形	487	11.7	89	6.0	5	398	13.1	138	0.7	46	48.4	5	92	△ 13.2	349	16.7	43	△ 18.9	0	306	24.4
7 福島	744	△ 4.7	124	△ 27.5	11	620	1.6	88	△ 31.3	22	△ 26.7	6	66	△ 32.7	656	0.5	102	△ 27.7	5	554	8.2
8 茨城	1,483	△ 1.9	311	△ 5.5	18	1,172	△ 0.9	149	△ 44.6	36	△ 30.8	3	113	△ 47.9	1,334	7.3	275	△ 0.7	15	1,059	9.6
9 栃木	996	△ 15.0	286	△ 11.2	13	710	△ 16.5	484	△ 30.7	66	△ 36.5	9	418	△ 29.6	512	8.0	220	0.9	4	292	14.1
10 群馬	1,025	△ 7.7	228	△ 6.9	13	797	△ 8.0	607	△ 25.1	66	△ 45.9	10	541	△ 21.4	418	38.9	162	31.7	3	256	43.8
11 埼玉	3,274	△ 3.7	859	△ 6.8	57	2,415	△ 2.5	378	△ 30.8	73	△ 24.0	7	305	△ 32.2	2,896	1.5	786	△ 4.8	50	2,110	4.0
12 千葉	2,571	△ 12.2	575	△ 19.8	38	1,996	△ 9.7	251	△ 22.3	95	△ 20.3	13	196	△ 22.8	2,320	△ 10.9	520	△ 19.8	25	1,800	△ 8.0
13 東京都	3,978	2.4	1,843	△ 7.8	225	2,135	13.2	902	△ 18.6	295	△ 28.6	24	607	△ 12.7	3,076	10.8	1,548	△ 2.4	201	1,528	28.3
14 神奈川県	3,324	△ 9.8	967	△ 19.6	77	2,357	△ 5.1	404	△ 46.1	63	△ 50.4	11	341	△ 45.2	2,920	△ 0.6	904	△ 16.0	66	2,016	8.3
15 新潟	961	△ 16.4	171	△ 27.2	14	790	△ 13.6	443	△ 33.7	72	△ 28.0	4	371	△ 34.7	518	7.7	99	△ 26.7	10	419	21.1
16 富山	434	△ 19.2	69	△ 14.8	10	365	△ 20.0	191	△ 31.0	43	△ 18.9	9	148	△ 33.9	243	△ 6.5	26	△ 7.1	1	217	△ 6.5
17 石川	475	△ 1.9	84	△ 9.7	9	391	0.0	204	△ 26.9	39	△ 25.0	5	165	△ 27.3	271	32.2	45	9.8	4	226	37.8
18 福井	305	△ 3.5	63	△ 21.3	9	242	2.5	234	1.3	46	△ 29.2	9	188	13.3	71	△ 16.5	17	13.3	0	54	△ 22.9
19 山梨	347	△ 9.2	83	3.8	8	264	△ 12.6	46	△ 46.5	13	△ 31.6	1	33	△ 50.7	301	1.7	70	14.8	7	231	△ 1.7
20 長野	978	△ 11.8	176	△ 20.7	9	802	△ 9.6	562	△ 20.7	48	△ 52.0	6	514	△ 15.6	416	4.0	128	4.9	3	288	3.6
21 岐阜	912	3.2	247	3.3	22	665	3.1	92	△ 28.1	32	△ 38.5	4	60	△ 21.1	820	8.5	215	15.0	18	605	6.3
22 静岡県	1,870	△ 0.2	566	4.6	49	1,304	△ 2.2	173	△ 30.2	41	△ 33.9	10	132	△ 29.0	1,697	4.4	525	9.6	39	1,172	2.2
23 愛知県	3,393	△ 6.6	1,075	△ 12.8	98	2,318	△ 3.4	181	△ 61.2	50	△ 55.8	16	131	△ 62.9	3,212	1.5	1,025	△ 8.5	82	2,187	6.9
24 三重	687	△ 21.7	194	△ 20.2	21	493	△ 22.2	214	△ 45.5	40	△ 61.5	9	174	△ 39.8	473	△ 2.3	154	10.8	12	319	△ 7.5
25 滋賀	651	△ 20.6	147	△ 39.3	9	504	△ 12.8	57	△ 51.7	24	△ 36.8	0	33	△ 58.8	594	△ 15.4	123	△ 39.7	9	471	△ 5.4
26 京都	796	△ 17.0	247	△ 23.8	25	549	△ 13.5	68	△ 65.7	15	△ 55.9	1	53	△ 67.7	728	△ 4.3	232	△ 20.0	24	496	5.3
27 大阪	2,456	△ 2.2	969	△ 16.0	83	1,487	9.6	96	△ 30.9	54	△ 3.6	15	42	△ 49.4	2,360	△ 0.5	915	△ 16.7	68	1,445	13.4
28 兵庫県	1,981	△ 3.1	605	△ 8.7	46	1,376	△ 0.4	172	△ 25.9	51	△ 21.5	7	121	△ 27.5	1,809	△ 0.2	554	△ 7.4	39	1,255	3.3
29 奈良	486	△ 7.6	115	△ 16.7	8	371	△ 4.4	21	△ 34.4	8	△ 42.9	2	13	△ 27.8	465	△ 5.9	107	△ 13.7	6	358	△ 3.2
30 和歌山	380	△ 5.0	101	△ 11.4	3	279	△ 2.4	123	△ 21.2	36	△ 21.7	0	87	△ 20.9	257	5.3	65	△ 4.4	3	192	9.1
31 鳥取	183	0.0	34	△ 24.4	1	149	8.0	39	11.4	13	8.3	0	26	13.0	144	△ 2.7	21	△ 36.4	1	123	7.0
32 島根	218	△ 11.0	41	△ 25.5	5	177	△ 6.8	114	△ 25.0	18	△ 43.8	4	96	△ 20.0	104	11.8	23	0.0	1	81	15.7
33 岡山	675	△ 10.6	184	△ 20.3	11	491	△ 6.3	47	△ 19.0	7	△ 41.7	1	40	△ 13.0	628	△ 9.9	177	△ 19.2	10	451	△ 5.6
34 広島	856	△ 8.8	273	△ 25.8	32	583	2.1	173	△ 22.1	69	△ 21.6	7	104	△ 22.4	683	△ 4.7	204	△ 27.1	25	479	9.6
35 山口	474	△ 7.1	137	△ 7.4	11	337	△ 6.9	123	△ 30.1	35	△ 34.0	5	88	△ 28.5	351	5.1	102	7.4	6	249	4.2
36 徳島	267	△ 5.0	51	△ 25.0	7	216	1.4	133	△ 8.9	36	△ 20.0	6	97	△ 4.0	134	△ 0.7	15	△ 34.8	1	119	6.3
37 香川	386	△ 5.2	82	△ 29.3	11	304	4.5	38	△ 40.6	22	△ 40.5	2	16	△ 40.7	348	1.5	60	△ 24.1	9	288	9.1
38 愛媛	496	0.8	128	△ 3.8	13	368	2.5	157	8.3	38	22.6	10	119	4.4	339	△ 2.3	90	△ 11.8	3	249	1.6
39 高知	209	△ 6.3	49	△ 25.8	7	160	1.9	77	△ 20.6	25	△ 34.2	4	52	△ 11.9	132	4.8	24	△ 14.3	3	108	10.2
40 福岡	1,536	△ 4.9	449	△ 14.1	44	1,087	△ 0.5	272	△ 47.9	88	△ 27.3	3	184	△ 54.1	1,264	15.6	361	△ 10.2	41	903	30.7
41 佐賀	336	20.4	96	12.9	13	240	23.7	154	3.4	50	△ 7.4	4	104	9.5	182	40.0	46	48.4	9	136	37.4
42 長崎	347	△ 12.4	90	△ 10.9	16	257	△ 12.9	219	△ 28.9	42	△ 26.3	6	177	△ 29.5	128	45.5	48	9.1	10	80	81.8
43 熊本	659	7.2	175	15.1	16	484	4.5	177	△ 8.8	57	5.6	3	120	△ 14.3	482	14.5	118	20.4	13	364	12.7
44 大分	350	△ 11.8	100	△ 31.0	6	250	△ 0.8	132	△ 25.0	31	△ 42.6	4	101	△ 17.2	218	△ 1.4	69	△ 24.2	2	149	14.6
45 宮崎	361	△ 17.8	83	△ 17.0	11	278	△ 18.0	225	△ 23.5	54	△ 34.9	7	171	△ 19.0	136	△ 2.2	29	70.6	4	107	△ 16.4
46 鹿児島	595	18.5	144	11.6	16	451	20.9	376	11.6	100	5.3	15	276	14.0	219	32.7	44	29.4	1	175	33.6
47 沖縄	358	△ 13.5	214	△ 26.0	22	144	15.2	105	△ 22.2	41	△ 43.8	6	64	3.2	253	△ 9.3	173	△ 19.9	16	80	27.0