

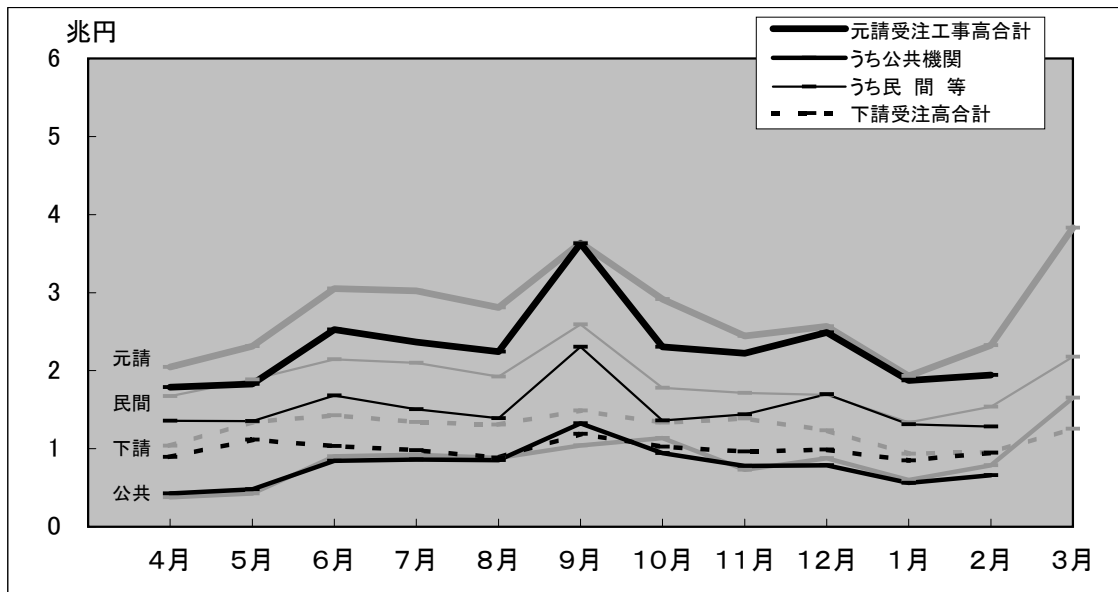
# 建設工事受注動態統計調査報告

平成22年2月分

Monthly Report on

Current Survey of Orders Received for Construction

受注高の推移(平成21年度)



(グラフ中の淡色の線は、平成20年度の推移)

3月分は5月12日公表予定

※問い合わせ先

国土交通省 総合政策局 建設統計室

電話 代表:03-5253-8111  
担当者 川崎(課長補佐) 内線 28-621  
佐藤(係長) 内線 28-622  
岩井 内線 28-623  
青木 内線 28-624

## 建設工事受注動態統計調査報告（平成22年2月分）

### 受注高

2月の受注高は2兆8,920億円で、前年同月比11.8%減少した。うち元請受注高は1兆9,442億円で、同16.4%減少し、下請受注高は9,478億円で、同0.9%減少した。

元請受注高のうち公共機関からの受注高は6,595億円で、同16.2%減少し、民間等からの受注高は1兆2,848億円で、同16.4%減少した。

注1) 下請受注高は、2次下請以下も含む。

注2) 四捨五入により億円単位の値としたため、各項目の合計は必ずしも総計と一致しない。

#### 1. 受注高

2月の受注高は、2兆8,920億円。

・前年同月比 11.8%減, 16か月連続の減少。

##### 1) 元・下請別 (資料編, 表I-1参照)

元請受注高は、1兆9,442億円。(前年同月比 16.4%減, 16か月連続の減少)

下請受注高は、9,478億円。(同 0.9%減, 14か月連続の減少)

##### 2) 業種別 (資料編, 表I-2参照)

総合工事業は、1兆9,274億円。(同 9.6%減, 5か月連続の減少)

職別工事業は、2,686億円。(同 23.3%減, 12か月連続の減少)

設備工事業は、6,961億円。(同 12.8%減, 先月の増加から再び減少)

#### 2. 元請受注高

2月の元請受注高は、1兆9,442億円。

・前年同月比 16.4%減, 16か月連続の減少。

##### 1) 発注者別 (資料編, 表I-1参照)

公共機関からは、6,595億円。(同 16.2%減, 3か月連続の減少)

民間等からは、1兆2,848億円。(同 16.4%減, 2か月連続の減少)

##### 2) 工事種類別 (資料編, 表I-1参照)

土木工事は、6,775億円。(同 23.3%減, 5か月連続の減少)

建築工事は、1兆797億円。(同 15.8%減, 3か月ぶりの減少)

機械装置等工事は、1,870億円。(同 17.5%増, 5か月ぶりの増加)

※ 建築工事には建築設備工事を含む。

##### 3) 業種別 (資料編, 表I-2参照)

総合工事業は、1兆4,871億円。(同 15.3%減, 5か月連続の減少)

職別工事業は、548億円。(同 36.9%減, 2か月連続の減少)

設備工事業は、4,023億円。(同 16.3%減, 先月の増加から再び減少)

## 建設工事受注動態統計調査報告（平成22年2月分）

### 公共機関からの受注工事（1件500万円以上の工事）

2月の公共機関からの受注工事額は5,845億円で、前年同月比23.7%減少した。うち「国の機関」からは2,884億円で、同34.8%減少し、「地方の機関」からは2,961億円で、同8.4%減少した。

2月の公共機関からの受注工事額は、5,845億円。

・前年同月比 23.7%減, 3か月連続の減少。

#### 1. 発注機関別（資料編, 表Ⅱ-1 参照）

##### 1) 国の機関

「国の機関」からの受注工事額は、2,884億円であった。

・前年同月比 34.8%減, 3か月連続の減少。

- ① 国は、1,735億円。（同 35.7%減, 5か月連続の減少）
- ② 独立行政法人は、371億円。（同 57.5%減, 先月の増加から再び減少）
- ③ 政府関連企業等は、778億円。（同 8.6%減, 4か月ぶりの減少）

##### 2) 地方の機関

「地方の機関」からの受注工事額は、2,961億円であった。

・前年同月比 8.4%減, 3か月連続の減少。

- ① 都道府県は、1,276億円。（同 7.0%減, 5か月連続の減少）
- ② 市区町村は、1,199億円。（同 6.1%減, 先月の増加から再び減少）
- ③ 地方公営企業は、419億円。（同 27.7%増, 3か月ぶりの増加）
- ④ その他は、68億円。（同 73.5%減, 7か月ぶりの減少）

#### 2. 工事分類別（資料編, 表Ⅱ-2. 1）参照）

工事分類別にみると、受注工事額の多いのは「道路工事」2,120億円、「教育・病院」908億円、「治山・治水」542億円であった。

#### 3. 発注機関別・工事分類別（資料編, 表Ⅱ-2. 1）参照）

発注機関別・工事分類別にみると、受注工事額の多いのは、国の「道路工事」1,055億円、市区町村の「教育・病院」426億円、政府関連企業等の「道路工事」399億円であった。

## 建設工事受注動態統計調査報告（平成22年2月分）

### 民間等からの受注工事

#### 1. 建築工事・建築設備工事（1件5億円以上の工事）

2月の建築工事・建築設備工事の受注工事額は2,848億円で、前年同月比34.3%減少した。

2月の建築工事・建築設備工事の受注工事額は、2,848億円。

・前年同月比 34.3%減, 3か月ぶりの減少。

##### 1) 発注者別（資料編, 表Ⅲ-1. 1）参照）

- ① 農林漁業は、0億円。
- ② 鉱業, 採石業, 砂利採取業, 建設業は、0億円。
- ③ 製造業は、401億円。（同 47.0%減, 2か月連続の減少）
- ④ 電気・ガス・熱供給・水道業は、98億円。（同 186.1%増, 6か月連続の増加）
- ⑤ 運輸業, 郵便業は、86億円。（同 88.3%減, 3か月ぶりの減少）
- ⑥ 情報通信業は、8億円。（同 97.3%減, 先月の増加から再び減少）
- ⑦ 卸売業, 小売業は、87億円。（同 32.8%減, 6か月連続の減少）
- ⑧ 金融業, 保険業は、67億円。（同 5.0%増, 5か月連続の増加）
- ⑨ 不動産業は、1,378億円。（同 87.4%増, 5か月ぶりの増加）
- ⑩ サービス業は、691億円。（同 55.2%減, 先月の増加から再び減少）
- ⑪ その他は、33億円。（同 68.1%増, 3か月ぶりの増加）

##### 2) 工事種類別（資料編, 表Ⅲ-2 参照）

工事種類別にみると、受注工事額の多いのは「住宅」905億円、「事務所」466億円、「店舗」395億円であった。

##### 3) 発注者別・工事種類別（資料編, 表Ⅲ-2 参照）

発注者別・工事種類別にみると、受注工事額の多いのは、不動産業の「住宅」795億円、不動産業の「店舗」313億円、サービス業の「医療・福祉施設」292億円であった。

---

注) 日本標準産業分類の改訂（第12回改訂）に準拠し、発注者分類の名称を平成20年4月分から変更を行った。

○鉱業, 建設業 → 鉱業, 採石業, 砂利採取業, 建設業      ○運輸業 → 運輸業, 郵便業  
○卸売・小売業 → 卸売業, 小売業      ○金融・保険業 → 金融業, 保険業

## 建設工事受注動態統計調査報告（平成22年2月分）

### 民間等からの受注工事（つづき）

#### 2. 土木工事及び機械装置等工事（1件500万円以上の工事）

2月の土木工事及び機械装置等工事の受注工事額は2,212億円で、前年同月比30.2%減少した。

2月の土木工事及び機械装置等工事の受注工事額は、2,212億円。

・前年同月比 30.2%減、12か月連続の減少。

##### 1) 発注者別（資料編、表Ⅲ－1. 2）参照）

- ① 農林漁業は、65億円。（同 543.0%増、先月の減少から再び増加）
- ② 鉱業、採石業、砂利採取業、建設業は、31億円。（同 97.1%減、9か月連続の減少）
- ③ 製造業は、436億円。（同 11.8%減、14か月連続の減少）
- ④ 電気・ガス・熱供給・水道業は、758億円。（同 67.5%増、6か月連続の増加）
- ⑤ 運輸業、郵便業は、422億円。（同 31.8%減、9か月連続の減少）
- ⑥ 情報通信業は、230億円。（同 3.9%減、3か月連続の減少）
- ⑦ 卸売業、小売業は、46億円。（同 144.7%増、先月の減少から再び増加）
- ⑧ 金融業、保険業は、6億円。（同 12.3%増、7か月ぶりの増加）
- ⑨ 不動産業は、41億円。（同 65.2%減、先月の増加から再び減少）
- ⑩ サービス業は、141億円。（同 99.7%増、2か月連続の増加）
- ⑪ その他は、36億円。（同 21.7%減、3か月ぶりの減少）

##### 2) 工事種類別（資料編、表Ⅲ－2参照）

工事種類別にみると、受注工事額の多いのは「機械装置等工事」907億円、「鉄道工事」340億円、「電線路工事」281億円であった。

##### 3) 発注者別・工事種類別（資料編、表Ⅲ－2参照）

発注者別・工事種類別にみると、受注工事額の多いのは、電気・ガス・熱供給・水道業の「機械装置等工事」371億円、運輸業、郵便業の「鉄道工事」337億円、製造業の「機械装置等工事」324億円であった。

---

注) 日本標準産業分類の改訂（第12回改訂）に準拠し、発注者分類の名称を平成20年4月分から変更を行った。

○鉱業、建設業 → 鉱業、採石業、砂利採取業、建設業      ○運輸業 → 運輸業、郵便業

○卸売・小売業 → 卸売業、小売業      ○金融・保険業 → 金融業、保険業

I-1. 工事種類別受注高時系列表

(単位：百万円)

	受注高合計																			
	元請受注高									下請受注高										
	土木工事			建築工事・ 建築設備 工事			機械装置等 工事			公共機関からの受注工事			民間等からの受注工事							
	土木工事	建築工事・ 建築設備 工事	機械装置等 工事	土木工事	建築工事・ 建築設備 工事	機械装置等 工事	土木工事	建築工事・ 建築設備 工事	機械装置等 工事	土木工事	建築工事・ 建築設備 工事	機械装置等 工事	土木工事	建築工事・ 建築設備 工事	機械装置等 工事					
H18年度	51,961,690	15,435,510	32,509,286	4,016,894	35,797,546	10,590,476	22,587,634	2,619,435	9,858,328	6,972,314	2,258,921	627,093	25,939,218	3,618,163	20,328,713	1,992,342	16,164,144	4,845,034	9,921,652	1,397,458
H19年度	52,901,463	15,340,638	32,569,645	4,991,181	37,245,572	10,644,088	23,108,840	3,492,644	9,970,833	6,977,173	2,228,074	765,586	27,274,739	3,666,916	20,880,766	2,727,057	15,655,891	4,696,549	9,460,805	1,498,537
H20年度	47,937,341	15,002,476	28,452,041	4,482,823	32,890,855	10,778,799	19,168,546	2,943,510	10,336,596	7,145,068	2,608,559	582,969	22,554,260	3,633,731	16,559,988	2,360,541	15,046,485	4,223,677	9,283,495	1,539,313
H20. 4～H21. 2	42,852,703	13,076,374	25,790,916	3,985,414	29,061,102	9,202,318	17,278,171	2,580,613	8,682,966	5,961,642	2,210,989	510,335	20,378,137	3,240,676	15,067,182	2,070,278	13,791,601	3,874,056	8,512,744	1,404,801
H21. 4～H22. 2	36,079,612	12,012,731	20,544,022	3,522,859	25,211,273	8,418,176	14,534,653	2,258,444	8,525,013	5,770,149	2,063,943	690,921	16,686,261	2,648,027	12,470,710	1,567,523	10,868,339	3,594,555	6,009,369	1,264,415
H19年	52,718,904	15,230,093	32,746,609	4,742,202	36,721,746	10,458,692	22,971,867	3,291,188	9,789,059	6,784,553	2,236,952	767,554	26,932,687	3,674,138	20,734,915	2,523,634	15,997,158	4,771,401	9,774,742	1,451,015
H20年	50,516,759	15,136,238	30,669,133	4,711,389	35,004,901	10,793,753	21,100,720	3,110,428	10,156,833	7,131,606	2,424,411	600,816	24,848,068	3,662,147	18,676,310	2,509,611	15,511,858	4,342,485	9,568,412	1,600,961
H21年	41,702,662	14,229,641	23,504,675	3,968,346	29,481,979	10,277,834	16,583,280	2,620,865	10,341,971	7,093,806	2,500,574	747,590	19,140,008	3,184,028	14,082,705	1,873,275	12,220,683	3,951,806	6,921,396	1,347,481
H21. 1～H21. 2	6,150,587	2,111,528	3,479,957	559,102	4,257,879	1,522,334	2,363,287	372,258	1,384,455	935,244	366,850	82,362	2,873,424	587,090	1,996,437	289,896	1,892,708	589,193	1,116,670	186,844
H22. 1～H22. 2	5,612,174	1,820,721	3,180,429	611,024	3,816,927	1,239,158	2,205,036	372,733	1,221,128	795,012	327,788	98,327	2,595,799	444,145	1,877,247	274,407	1,795,248	581,563	975,393	238,291
H21. 1～3	11,235,224	4,037,630	6,141,082	1,056,511	8,087,632	3,098,816	4,253,662	735,154	3,038,085	2,118,670	764,420	154,995	5,049,547	980,146	3,489,243	580,159	3,147,592	938,815	1,887,420	321,357
H21. 4～6	9,182,667	2,825,569	5,490,044	867,054	6,141,036	1,852,789	3,741,374	546,872	1,751,138	1,102,450	510,780	137,909	4,389,898	750,340	3,230,594	408,964	3,041,631	972,780	1,748,670	320,182
H21. 7～9	11,293,174	3,897,299	6,315,714	1,080,161	8,238,038	2,927,528	4,603,810	706,700	3,040,025	2,136,585	660,792	242,648	5,198,014	790,943	3,943,018	464,052	3,055,136	969,771	1,711,904	373,461
H21. 10～12	9,991,597	3,469,142	5,557,836	964,619	7,015,272	2,398,701	3,984,434	632,138	2,512,722	1,736,102	564,583	212,037	4,502,550	662,599	3,419,851	420,100	2,976,324	1,070,441	1,573,402	332,482
H22. 1～3																				
平成20年 4月	3,085,193	872,550	1,953,194	259,449	2,048,058	570,352	1,313,301	164,405	376,808	274,787	76,523	25,498	1,671,249	295,565	1,236,778	138,906	1,037,136	302,198	639,893	95,045
5月	3,653,821	846,372	2,432,290	375,159	2,312,732	501,654	1,568,951	242,127	426,087	244,847	140,839	40,400	1,886,645	256,807	1,428,111	201,727	1,341,088	344,717	863,339	133,032
6月	4,476,836	1,327,272	2,801,497	348,067	3,049,592	954,893	1,884,680	210,020	902,804	623,504	241,014	38,286	2,146,788	331,388	1,643,666	171,734	1,427,244	372,380	916,817	138,047
7月	4,364,360	1,269,091	2,767,929	327,340	3,023,694	922,489	1,901,119	200,087	922,804	632,385	258,240	32,180	2,100,890	290,104	1,642,879	167,907	1,340,666	346,602	866,810	127,253
8月	4,116,821	1,290,528	2,372,443	453,849	2,807,493	943,518	1,577,199	286,775	883,076	626,189	203,070	53,817	1,924,417	317,330	1,374,130	232,958	1,309,328	347,010	795,244	167,074
9月	5,126,113	1,508,809	3,132,504	484,800	3,637,183	1,146,476	2,184,316	306,392	1,043,388	769,034	207,180	67,174	2,593,795	377,441	1,977,136	239,218	1,488,930	362,334	948,189	178,408
10月	4,245,535	1,401,364	2,373,067	471,104	2,914,589	1,024,619	1,598,383	291,588	1,135,760	759,576	305,069	71,115	1,778,829	265,043	1,293,314	220,473	1,330,945	376,745	774,684	179,516
11月	3,830,586	1,219,138	2,265,345	346,102	2,442,538	763,822	1,432,939	245,777	728,478	507,288	166,914	54,276	1,714,061	256,534	1,266,026	191,501	1,388,047	455,316	832,406	100,325
12月	3,802,852	1,229,720	2,212,689	360,443	2,567,343	852,160	1,453,997	261,185	879,305	588,786	245,292	45,227	1,688,037	263,374	1,208,705	215,958	1,235,510	377,560	758,692	99,258
平成21年 1月	2,870,132	941,423	1,611,216	317,492	1,933,540	639,199	1,081,294	213,047	597,124	390,363	162,484	44,277	1,336,417	248,837	918,810	168,770	936,591	302,224	529,922	104,446
2月	3,280,455	1,170,104	1,868,741	241,610	2,324,339	883,135	1,281,993	159,211	787,332	544,881	204,366	38,084	1,537,007	338,254	1,077,627	121,127	956,116	286,970	586,748	82,399
3月	5,084,637	1,926,103	2,661,125	497,409	3,829,753	1,576,482	1,890,375	362,897	1,653,630	1,183,426	397,570	72,634	2,176,123	393,055	1,492,805	290,263	1,254,884	349,621	770,750	134,512
平成21年 4月	2,680,807	839,252	1,549,432	292,123	1,786,098	544,878	1,045,023	196,198	427,661	287,625	87,574	52,463	1,358,437	257,253	957,449	143,735	894,709	294,374	504,409	95,925
5月	2,944,200	895,592	1,778,654	269,955	1,829,379	554,573	1,120,688	154,118	477,893	295,959	143,480	38,454	1,351,486	258,614	977,208	115,664	1,114,821	341,020	657,965	115,836
6月	3,557,659	1,090,725	2,161,958	304,976	2,525,559	753,339	1,575,663	196,557	845,584	518,866	279,726	46,992	1,679,975	234,473	1,295,937	149,565	1,032,101	337,386	586,295	108,420
7月	3,345,809	1,151,327	1,863,827	330,655	2,366,662	843,727	1,303,581	219,354	861,429	568,337	222,065	71,027	1,505,233	275,390	1,081,515	148,328	979,147	307,600	560,246	111,301
8月	3,130,617	1,116,570	1,733,662	280,386	2,243,786	841,919	1,229,458	172,409	854,201	614,026	180,380	59,795	1,389,585	227,893	1,049,078	112,614	886,831	274,651	504,203	107,977
9月	4,816,748	1,629,402	2,718,225	469,120	3,627,591	1,241,882	2,070,771	314,937	1,324,394	954,222	258,347	111,826	2,303,196	287,661	1,812,424	203,111	1,189,157	387,520	647,454	154,183
10月	3,328,784	1,285,153	1,706,624	337,007	2,304,890	911,429	1,180,828	212,633	942,796	677,863	202,563	62,370	1,362,094	233,565	978,266	150,263	1,023,893	373,725	525,795	124,373
11月	3,186,949	1,086,591	1,804,120	296,238	2,222,038	745,483	1,272,599	203,957	781,013	539,457	169,265	72,292	1,441,025	206,025	1,103,334	131,665	964,911	341,108	531,521	92,281
12月	3,475,863	1,097,397	2,047,092	331,374	2,488,344	741,790	1,531,007	215,547	788,913	518,781	192,756	77,376	1,699,431	223,008	1,338,251	138,172	987,520	355,608	516,086	115,827
平成22年 1月	2,720,162	841,920	1,593,573	284,669	1,872,683	561,684	1,125,307	185,692	561,664	353,186	152,817	55,661	1,311,019	208,497	972,491	130,031	847,479	280,236	468,266	98,977
2月	2,892,012	978,801	1,586,856	326,355	1,944,244	677,474	1,079,728	187,041	659,464	441,826	174,972	42,666	1,284,780	235,648	904,756	144,375	947,768	301,327	507,128	139,313
3月																				

注) 資料編における「I. 受注高」は、建設業者が受注した全ての工事の総受注高である。

I. 受注高の対前年同月比

I-1. 工事種類別受注高前年同月比時系列表

(単位：%)

	受注高合計																					
	元請受注高									公共機関からの受注工事						民間等からの受注工事				下請受注高		
	土木工事	建築工事・ 建築設備 工事	機械装置等 工事	土木工事	建築工事・ 建築設備 工事	機械装置等 工事	土木工事	建築工事・ 建築設備 工事	機械装置等 工事	土木工事	建築工事・ 建築設備 工事	機械装置等 工事	土木工事	建築工事・ 建築設備 工事	機械装置等 工事	土木工事	建築工事・ 建築設備 工事	機械装置等 工事	土木工事	建築工事・ 建築設備 工事	機械装置等 工事	
H18年度	▲ 5.4	▲ 10.6	▲ 2.3	▲ 8.0	▲ 4.6	▲ 8.8	▲ 3.1	0.4	▲ 13.4	▲ 14.6	▲ 10.8	▲ 9.4	▲ 0.8	4.9	▲ 2.2	3.9	▲ 7.1	▲ 14.4	▲ 0.6	▲ 20.5		
H19年度	1.8	▲ 0.6	0.2	24.3	4.0	0.5	2.3	33.3	1.1	0.1	▲ 1.4	22.1	5.1	1.3	2.7	36.9	▲ 3.1	▲ 3.1	▲ 4.6	7.2		
H20年度	▲ 9.4	▲ 2.2	▲ 12.6	▲ 10.2	▲ 11.7	1.3	▲ 17.1	▲ 15.7	3.7	2.4	17.1	▲ 23.9	▲ 17.3	▲ 0.9	▲ 20.7	▲ 13.4	▲ 3.9	▲ 10.1	▲ 1.9	2.7		
H20. 4~H21. 2	▲ 8.0	▲ 2.6	▲ 10.0	▲ 11.9	▲ 10.3	0.7	▲ 14.0	▲ 18.5	1.3	0.3	13.2	▲ 24.1	▲ 14.5	1.5	▲ 17.0	▲ 16.9	▲ 2.9	▲ 9.8	▲ 0.4	3.6		
H21. 4~H22. 2	▲ 15.8	▲ 8.1	▲ 20.3	▲ 11.6	▲ 13.2	▲ 8.5	▲ 15.9	▲ 12.5	▲ 1.8	▲ 3.2	▲ 6.7	35.4	▲ 18.1	▲ 18.3	▲ 17.2	▲ 24.3	▲ 21.2	▲ 7.2	▲ 29.4	▲ 10.0		
H19年	0.7	▲ 2.9	0.8	13.8	2.2	▲ 2.3	1.6	25.5	▲ 2.7	▲ 5.3	▲ 0.7	19.8	4.0	3.7	1.8	27.3	▲ 2.5	▲ 4.3	▲ 1.1	▲ 5.9		
H20年	▲ 4.2	▲ 0.6	▲ 6.3	▲ 0.6	▲ 4.7	3.2	▲ 8.1	▲ 5.5	3.8	5.1	8.4	▲ 21.7	▲ 7.7	▲ 0.3	▲ 9.9	▲ 0.6	▲ 3.0	▲ 9.0	▲ 2.1	10.3		
H21年	▲ 17.4	▲ 6.0	▲ 23.4	▲ 15.8	▲ 15.8	▲ 4.8	▲ 21.4	▲ 15.7	1.8	▲ 0.5	3.1	24.4	▲ 23.0	▲ 13.1	▲ 24.6	▲ 25.4	▲ 21.2	▲ 9.0	▲ 27.7	▲ 15.8		
H21. 1~H21. 2	▲ 18.1	▲ 6.6	▲ 21.5	▲ 31.4	▲ 20.5	▲ 5.2	▲ 25.6	▲ 35.2	▲ 5.1	▲ 12.8	19.8	3.3	▲ 26.3	9.9	▲ 30.4	▲ 41.4	▲ 12.1	▲ 10.0	▲ 11.3	▲ 22.4		
H22. 1~H22. 2	▲ 8.8	▲ 13.8	▲ 8.6	9.3	▲ 10.4	▲ 18.6	▲ 6.7	0.1	▲ 11.8	▲ 15.0	▲ 10.6	19.4	▲ 9.7	▲ 24.3	▲ 6.0	▲ 5.3	▲ 5.1	▲ 1.3	▲ 12.7	27.5		
H21. 1-3	▲ 18.7	▲ 3.2	▲ 26.5	▲ 17.8	▲ 20.7	▲ 0.5	▲ 31.2	▲ 18.5	6.3	0.6	31.7	▲ 10.3	▲ 31.2	▲ 2.8	▲ 37.8	▲ 20.4	▲ 12.9	▲ 11.2	▲ 13.1	▲ 16.1		
H21. 4-6	▲ 18.1	▲ 7.2	▲ 23.6	▲ 11.8	▲ 17.1	▲ 8.6	▲ 21.5	▲ 11.3	2.7	▲ 3.6	11.4	32.4	▲ 23.0	▲ 15.1	▲ 25.0	▲ 20.2	▲ 20.1	▲ 4.6	▲ 27.7	▲ 12.5		
H21. 7-9	▲ 17.0	▲ 4.2	▲ 23.7	▲ 14.7	▲ 13.0	▲ 2.8	▲ 18.7	▲ 10.9	6.7	5.4	▲ 1.2	58.4	▲ 21.5	▲ 19.7	▲ 21.0	▲ 27.5	▲ 26.2	▲ 8.2	▲ 34.4	▲ 21.0		
H21.10-12	▲ 15.9	▲ 9.9	▲ 18.9	▲ 18.1	▲ 11.5	▲ 9.2	▲ 11.2	▲ 20.8	▲ 8.4	▲ 6.4	▲ 21.3	24.3	▲ 13.1	▲ 15.6	▲ 9.2	▲ 33.1	▲ 24.7	▲ 11.5	▲ 33.5	▲ 12.3		
H22. 1-3																						
平成20年 4月	▲ 12.1	2.8	▲ 17.8	▲ 8.5	▲ 12.1	4.8	▲ 18.0	▲ 10.7	1.4	10.1	▲ 15.6	▲ 18.9	▲ 14.7	0.4	▲ 18.2	▲ 9.0	▲ 12.0	▲ 0.7	▲ 17.3	▲ 4.7		
5月	▲ 9.9	▲ 10.6	▲ 9.3	▲ 12.2	▲ 15.7	▲ 11.7	▲ 16.7	▲ 17.7	▲ 10.0	▲ 20.2	5.4	23.6	▲ 17.0	▲ 1.7	▲ 18.4	▲ 22.8	2.2	▲ 9.1	8.0	▲ 0.1		
6月	▲ 11.7	8.2	▲ 19.0	▲ 9.8	▲ 13.3	15.9	▲ 22.6	▲ 18.8	8.8	26.0	▲ 17.5	▲ 10.3	▲ 20.1	0.8	▲ 23.2	▲ 20.5	▲ 8.3	▲ 7.6	▲ 10.7	8.7		
7月	▲ 2.0	▲ 10.2	6.7	▲ 27.0	4.0	3.3	11.2	▲ 34.2	11.2	11.8	29.4	▲ 50.3	1.2	▲ 11.3	8.8	▲ 29.8	▲ 13.4	▲ 33.4	▲ 1.9	▲ 11.9		
8月	▲ 1.5	1.6	▲ 7.0	26.4	▲ 3.6	6.2	▲ 11.8	22.5	▲ 2.2	1.4	▲ 8.8	▲ 14.4	▲ 4.2	17.0	▲ 12.2	36.0	3.2	▲ 8.9	4.3	33.9		
9月	▲ 6.1	▲ 5.0	▲ 5.7	▲ 11.2	▲ 7.7	▲ 1.8	▲ 8.2	▲ 21.9	▲ 7.5	▲ 1.6	1.5	▲ 52.6	▲ 7.8	▲ 2.2	▲ 9.1	▲ 4.6	▲ 1.9	▲ 13.9	0.5	16.5		
10月	3.2	1.1	5.2	▲ 0.2	3.7	12.3	3.6	▲ 18.1	28.9	18.0	85.2	▲ 2.0	▲ 7.8	▲ 1.5	▲ 6.1	▲ 22.2	2.1	▲ 20.5	8.5	54.3		
11月	▲ 4.5	▲ 0.9	▲ 4.2	▲ 16.8	▲ 14.4	▲ 10.9	▲ 15.5	▲ 17.7	▲ 12.7	▲ 15.2	8.5	▲ 33.8	▲ 15.1	▲ 0.9	▲ 17.9	▲ 11.7	19.8	22.0	24.5	▲ 14.3		
12月	▲ 10.1	▲ 2.3	▲ 15.0	▲ 2.2	▲ 15.3	▲ 2.7	▲ 23.0	▲ 2.7	1.9	▲ 4.1	31.7	▲ 27.3	▲ 22.2	0.7	▲ 29.0	4.7	3.0	▲ 1.4	5.8	▲ 0.6		
平成21年 1月	▲ 18.6	▲ 9.4	▲ 21.9	▲ 25.1	▲ 22.1	▲ 11.7	▲ 25.7	▲ 29.7	▲ 4.4	▲ 12.6	22.7	▲ 2.5	▲ 28.1	▲ 10.1	▲ 30.6	▲ 34.4	▲ 10.2	▲ 4.3	▲ 12.6	▲ 13.7		
2月	▲ 17.7	▲ 4.2	▲ 21.2	▲ 38.3	▲ 19.1	0.0	▲ 25.4	▲ 41.4	▲ 5.5	▲ 12.9	17.6	11.0	▲ 24.7	31.5	▲ 30.3	▲ 49.0	▲ 14.0	▲ 15.4	▲ 10.0	▲ 31.3		
3月	▲ 19.3	0.8	▲ 32.2	5.9	▲ 21.0	4.6	▲ 37.2	10.8	18.1	14.6	45.0	▲ 22.0	▲ 36.8	▲ 17.2	▲ 45.4	23.9	▲ 14.0	▲ 13.2	▲ 15.7	▲ 5.4		
平成21年 4月	▲ 13.1	▲ 3.8	▲ 20.7	12.6	▲ 12.8	▲ 4.5	▲ 20.4	19.3	13.5	4.7	14.4	105.7	▲ 18.7	▲ 13.0	▲ 22.6	3.5	▲ 13.7	▲ 2.6	▲ 21.2	0.9		
5月	▲ 19.4	5.8	▲ 26.9	▲ 28.0	▲ 20.9	10.5	▲ 28.6	▲ 36.3	12.2	20.9	1.9	▲ 4.8	▲ 28.4	0.7	▲ 31.6	▲ 42.7	▲ 16.9	▲ 1.1	▲ 23.8	▲ 12.9		
6月	▲ 20.5	▲ 17.8	▲ 22.8	▲ 12.4	▲ 17.2	▲ 21.1	▲ 16.4	▲ 6.4	▲ 6.3	▲ 16.8	16.1	22.7	▲ 21.7	▲ 29.2	▲ 21.2	▲ 12.9	▲ 27.7	▲ 9.4	▲ 36.1	▲ 21.5		
7月	▲ 23.3	▲ 9.3	▲ 32.7	1.0	▲ 21.7	▲ 8.5	▲ 31.4	9.6	▲ 6.7	▲ 10.1	▲ 14.0	120.7	▲ 28.4	▲ 5.1	▲ 34.2	▲ 11.7	▲ 27.0	▲ 11.3	▲ 35.4	▲ 12.5		
8月	▲ 24.0	▲ 13.5	▲ 26.9	▲ 38.2	▲ 20.1	▲ 10.8	▲ 22.0	▲ 39.9	▲ 3.3	▲ 1.9	▲ 11.2	11.1	▲ 27.8	▲ 28.2	▲ 23.7	▲ 51.7	▲ 32.3	▲ 20.9	▲ 36.6	▲ 35.4		
9月	▲ 6.0	8.0	▲ 13.2	▲ 3.2	▲ 0.3	8.3	▲ 5.2	2.8	26.9	24.1	24.7	66.5	▲ 11.2	▲ 23.8	▲ 8.3	▲ 15.1	▲ 20.1	7.0	▲ 31.7	▲ 13.6		
10月	▲ 21.6	▲ 8.3	▲ 28.1	▲ 28.5	▲ 20.9	▲ 11.0	▲ 26.1	▲ 27.1	▲ 17.0	▲ 10.8	▲ 33.6	▲ 12.3	▲ 23.4	▲ 11.9	▲ 24.4	▲ 31.8	▲ 23.1	▲ 0.8	▲ 32.1	▲ 30.7		
11月	▲ 16.8	▲ 10.9	▲ 20.4	▲ 14.4	▲ 9.0	▲ 2.4	▲ 11.2	▲ 17.0	7.2	6.3	1.4	33.2	▲ 15.9	▲ 19.7	▲ 12.9	▲ 31.2	▲ 30.5	▲ 25.1	▲ 36.1	▲ 8.0		
12月	▲ 8.6	▲ 10.8	▲ 7.5	▲ 8.1	▲ 3.1	▲ 13.0	5.3	▲ 17.5	▲ 10.3	▲ 11.9	▲ 21.4	71.1	0.7	▲ 15.3	10.7	▲ 36.0	▲ 20.1	▲ 5.8	▲ 32.0	16.7		
平成22年 1月	▲ 5.2	▲ 10.6	▲ 1.1	▲ 10.3	▲ 3.1	▲ 12.1	4.1	▲ 12.8	▲ 5.9	▲ 9.5	▲ 5.9	25.7	▲ 1.9	▲ 16.2	5.8	▲ 23.0	▲ 9.5	▲ 7.3	▲ 11.6	▲ 5.2		
2月	▲ 11.8	▲ 16.3	▲ 15.1	35.1	▲ 16.4	▲ 23.3	▲ 15.8	17.5	▲ 16.2	▲ 18.9	▲ 14.4	12.0	▲ 16.4	▲ 30.3	▲ 16.0	19.2	▲ 0.9	5.0	▲ 13.6	69.1		
3月																						

注) 資料編における「I. 受注高」は、建設業者が受注した全ての工事の総受注高である。

I. 受注高

I-2. 業者所在地域別・業種別受注高

平成22年 2月分

(単位:百万円, %)

	業種計	合計		元請受注高				下請受注高			
		前年同月比	前年同月比	公共機関		民間等		前年同月比	前年同月比		
				前年同月比	前年同月比	前年同月比	前年同月比				
全国計	業種計	2,892,012	▲ 11.8	1,944,244	▲ 16.4	659,464	▲ 16.2	1,284,780	▲ 16.4	947,768	▲ 0.9
	総合工事業	1,927,370	▲ 9.6	1,487,139	▲ 15.3	555,555	▲ 11.6	931,584	▲ 17.4	440,231	17.3
	職別工事業	268,586	▲ 23.3	54,837	▲ 36.9	16,265	▲ 47.5	38,573	▲ 31.0	213,749	▲ 18.8
	設備工事業	696,056	▲ 12.8	402,267	▲ 16.3	87,644	▲ 31.3	314,624	▲ 10.9	293,789	▲ 7.5
北海道	業種計	59,244	▲ 23.4	38,331	▲ 16.7	19,104	▲ 42.5	19,227	49.9	20,912	▲ 33.2
	総合工事業	37,944	▲ 34.1	31,811	▲ 17.6	18,408	▲ 36.0	13,402	36.1	6,134	▲ 67.6
	職別工事業	5,620	11.7	136	▲ 87.3	126	▲ 45.8	10	▲ 98.8	5,484	38.5
	設備工事業	15,679	6.0	6,385	0.3	570	▲ 86.5	5,814	172.1	9,294	10.4
東北	業種計	130,414	17.5	79,272	14.7	36,644	11.8	42,628	17.3	51,142	22.2
	総合工事業	78,486	3.4	57,992	7.9	30,499	0.2	27,493	17.8	20,493	▲ 7.3
	職別工事業	18,049	38.2	1,636	15.9	224	▲ 69.1	1,413	105.2	16,412	40.9
	設備工事業	33,880	53.7	19,643	41.0	5,921	266.1	13,722	11.5	14,237	75.5
関東	業種計	1,361,018	▲ 19.6	986,330	▲ 23.7	304,866	▲ 20.5	681,464	▲ 25.0	374,688	▲ 6.4
	総合工事業	911,465	▲ 20.2	736,573	▲ 25.4	251,415	▲ 22.4	485,158	▲ 27.0	174,892	12.9
	職別工事業	99,659	▲ 35.4	31,492	▲ 36.4	5,238	▲ 64.1	26,254	▲ 24.8	68,167	▲ 34.9
	設備工事業	349,894	▲ 11.7	218,265	▲ 14.5	48,214	6.7	170,051	▲ 19.1	131,629	▲ 6.5
北陸	業種計	128,136	▲ 17.6	73,215	▲ 14.6	35,961	▲ 28.8	37,254	5.8	54,920	▲ 21.3
	総合工事業	87,290	▲ 19.0	61,711	▲ 14.7	32,742	▲ 27.2	28,969	5.7	25,580	▲ 27.8
	職別工事業	20,957	9.3	2,237	▲ 40.0	1,164	▲ 60.0	1,073	31.2	18,720	21.2
	設備工事業	19,888	▲ 30.4	9,267	▲ 4.1	2,055	▲ 22.7	7,212	2.9	10,621	▲ 43.8
中部	業種計	340,841	52.9	184,921	43.2	65,074	63.2	119,846	34.2	155,921	66.2
	総合工事業	235,302	76.5	149,908	56.0	55,927	58.3	93,981	54.7	85,394	129.4
	職別工事業	58,039	36.7	7,327	2.4	4,694	297.2	2,633	▲ 55.9	50,712	43.6
	設備工事業	47,500	0.6	27,686	6.8	4,454	32.8	23,232	2.9	19,815	▲ 6.8
近畿	業種計	516,707	▲ 19.8	365,653	▲ 23.6	104,524	▲ 22.6	261,129	▲ 24.0	151,054	▲ 8.9
	総合工事業	366,214	▲ 6.8	293,979	▲ 13.7	90,229	34.8	203,750	▲ 25.6	72,235	38.6
	職別工事業	25,494	▲ 44.2	4,999	▲ 69.0	1,131	▲ 85.2	3,868	▲ 54.4	20,495	▲ 30.6
	設備工事業	124,999	▲ 39.3	66,676	▲ 45.3	13,165	▲ 78.2	53,511	▲ 12.7	58,323	▲ 30.6
中国	業種計	118,723	3.2	71,599	▲ 6.9	23,697	▲ 37.2	47,903	22.2	47,123	23.7
	総合工事業	71,267	▲ 14.4	50,317	▲ 21.0	17,803	▲ 47.9	32,514	10.1	20,950	6.9
	職別工事業	15,101	85.1	2,704	111.9	1,476	160.4	1,227	73.1	12,398	80.1
	設備工事業	32,355	37.3	18,579	55.7	4,418	47.7	14,161	58.4	13,776	18.5
四国	業種計	45,959	▲ 14.5	31,375	▲ 6.2	15,681	19.5	15,694	▲ 22.9	14,584	▲ 28.0
	総合工事業	30,416	11.8	22,889	27.7	13,061	34.8	9,828	19.4	7,527	▲ 18.9
	職別工事業	5,208	▲ 30.3	1,871	64.2	1,401	49.1	470	135.6	3,336	▲ 47.3
	設備工事業	10,336	▲ 45.7	6,615	▲ 54.1	1,219	▲ 51.0	5,396	▲ 54.7	3,721	▲ 20.0
九州・沖縄	業種計	190,970	▲ 7.8	113,547	1.1	53,911	▲ 12.3	59,636	17.2	77,423	▲ 18.3
	総合工事業	108,986	▲ 1.9	81,960	▲ 4.1	45,473	▲ 16.9	36,487	18.8	27,026	5.3
	職別工事業	20,459	▲ 62.8	2,435	▲ 55.5	810	▲ 62.7	1,625	▲ 50.8	18,023	▲ 63.6
	設備工事業	61,525	49.8	29,152	36.1	7,628	66.6	21,523	27.8	32,374	64.8

注) 地域別区分

- 東北 : 青森県, 岩手県, 宮城県, 秋田県, 山形県, 福島県
- 関東 : 茨城県, 栃木県, 群馬県, 埼玉県, 千葉県, 東京都, 神奈川県, 山梨県, 長野県
- 北陸 : 新潟県, 富山県, 石川県, 福井県
- 中部 : 岐阜県, 静岡県, 愛知県, 三重県
- 近畿 : 滋賀県, 京都府, 大阪府, 兵庫県, 奈良県, 和歌山県
- 中国 : 鳥取県, 島根県, 岡山県, 広島県, 山口県
- 四国 : 徳島県, 香川県, 愛媛県, 高知県
- 九州・沖縄 : 福岡県, 佐賀県, 長崎県, 熊本県, 大分県, 宮崎県, 鹿児島県, 沖縄県



## I. 受注高

## I-3. 業者所在都道府県別受注高

平成22年2月分

(単位: 百万円, %)

	合計		元請受注高				下請受注高			
	前年同月比	前年同月比	前年同月比	前年同月比	公共機関		民間等		前年同月比	前年同月比
					前年同月比	前年同月比	前年同月比	前年同月比		
T 全国計	2,892,012	▲ 11.8	1,944,244	▲ 16.4	659,464	▲ 16.2	1,284,780	▲ 16.4	947,768	▲ 0.9
1 北海道	59,244	▲ 23.4	38,331	▲ 16.7	19,104	▲ 42.5	19,227	49.9	20,912	▲ 33.2
2 青森	16,297	55.2	9,023	52.0	7,311	189.8	1,712	▲ 49.8	7,274	59.2
3 岩手	16,381	▲ 17.4	8,159	▲ 38.9	4,972	▲ 36.4	3,187	▲ 42.4	8,222	26.7
4 宮城	50,681	19.6	29,421	17.9	5,970	▲ 18.1	23,451	32.8	21,260	22.1
5 秋田	15,749	90.3	12,774	105.5	6,728	64.3	6,047	185.0	2,975	44.5
6 山形	15,127	22.6	9,038	11.7	5,212	1.7	3,826	29.1	6,090	43.4
7 福島	16,179	▲ 8.4	10,857	2.8	6,452	9.0	4,405	▲ 5.2	5,322	▲ 24.9
8 茨城	8,114	▲ 66.6	5,815	▲ 56.7	3,872	0.1	1,943	▲ 79.7	2,299	▲ 78.9
9 栃木	24,526	▲ 35.2	17,482	▲ 13.9	8,015	▲ 26.6	9,467	0.9	7,044	▲ 59.9
10 群馬	35,914	23.8	23,983	15.9	10,916	30.5	13,067	6.0	11,931	43.4
11 埼玉	35,935	▲ 5.1	21,060	▲ 0.7	4,998	▲ 27.8	16,062	12.4	14,875	▲ 10.8
12 千葉	36,864	▲ 20.0	20,497	▲ 18.8	7,902	▲ 29.2	12,594	▲ 10.6	16,367	▲ 21.4
13 東京	1,112,392	▲ 17.5	840,836	▲ 21.9	245,771	▲ 21.6	595,064	▲ 22.0	271,556	▲ 0.3
14 神奈川	66,691	▲ 44.2	28,109	▲ 64.6	7,735	▲ 16.7	20,374	▲ 71.0	38,583	▲ 3.6
15 新潟	61,059	▲ 5.8	39,534	13.7	20,153	▲ 6.5	19,381	46.7	21,525	▲ 28.4
16 富山	25,693	▲ 23.2	14,423	▲ 30.8	7,326	▲ 39.1	7,097	▲ 19.5	11,270	▲ 10.6
17 石川	23,177	▲ 30.7	9,420	▲ 46.2	3,861	▲ 64.9	5,558	▲ 14.5	13,758	▲ 13.6
18 福井	18,206	▲ 23.5	9,838	▲ 22.1	4,620	▲ 22.2	5,217	▲ 22.1	8,368	▲ 25.1
19 山梨	10,700	▲ 38.8	6,653	▲ 41.3	4,938	▲ 36.4	1,715	▲ 51.8	4,046	▲ 34.2
20 長野	29,883	▲ 8.3	21,896	▲ 12.5	10,719	▲ 9.5	11,177	▲ 15.2	7,987	5.6
21 岐阜	51,008	20.4	38,867	57.1	20,294	68.1	18,572	46.7	12,141	▲ 31.1
22 静岡	67,333	58.5	43,525	80.0	14,203	65.3	29,322	88.0	23,808	30.1
23 愛知	199,137	70.3	92,749	33.9	26,270	92.8	66,479	19.4	106,388	123.4
24 三重	23,364	10.1	9,780	▲ 10.7	4,307	▲ 22.9	5,473	1.9	13,584	32.5
25 滋賀	10,531	▲ 49.5	6,064	▲ 41.6	2,362	▲ 44.8	3,702	▲ 39.4	4,467	▲ 57.3
26 京都	25,572	59.7	13,330	57.5	8,535	141.0	4,795	▲ 2.6	12,242	62.2
27 大阪	401,281	▲ 25.7	306,148	▲ 26.9	74,764	▲ 33.0	231,384	▲ 24.7	95,132	▲ 21.6
28 兵庫	65,125	19.4	32,154	▲ 0.6	13,629	1.0	18,525	▲ 1.7	32,970	48.4
29 奈良	6,172	25.5	3,555	19.9	2,019	141.7	1,536	▲ 27.9	2,617	34.2
30 和歌山	8,026	1.7	4,402	▲ 23.2	3,215	153.4	1,187	▲ 73.4	3,624	68.2
31 鳥取	4,661	▲ 41.4	3,406	▲ 44.1	1,947	▲ 58.9	1,459	7.3	1,255	▲ 32.6
32 島根	18,418	27.3	13,819	28.1	6,035	▲ 5.6	7,784	77.3	4,599	24.7
33 岡山	33,205	26.8	13,777	▲ 18.4	3,323	▲ 45.6	10,454	▲ 3.1	19,428	109.0
34 広島	43,901	9.5	28,019	10.3	6,932	▲ 32.5	21,087	39.4	15,882	7.9
35 山口	18,538	▲ 29.5	12,579	▲ 29.1	5,460	▲ 46.5	7,118	▲ 5.5	5,959	▲ 30.2
36 徳島	8,398	33.2	5,272	110.4	2,738	134.4	2,534	89.4	3,125	▲ 17.7
37 香川	14,432	▲ 28.8	10,030	▲ 32.7	4,348	24.4	5,682	▲ 50.2	4,402	▲ 17.9
38 愛媛	15,025	▲ 19.6	9,807	▲ 7.3	3,461	▲ 15.4	6,346	▲ 2.2	5,218	▲ 35.7
39 高知	8,105	▲ 4.1	6,266	14.7	5,134	17.6	1,132	3.4	1,839	▲ 38.6
40 福岡	59,996	▲ 34.6	34,300	0.5	8,140	▲ 31.0	26,159	17.2	25,696	▲ 55.4
41 佐賀	18,899	2.0	13,179	15.4	6,240	▲ 8.6	6,939	51.0	5,720	▲ 19.5
42 長崎	16,679	▲ 17.5	10,791	▲ 31.9	6,960	▲ 39.7	3,830	▲ 11.1	5,889	34.6
43 熊本	19,338	8.5	10,872	10.7	6,311	32.4	4,561	▲ 9.7	8,466	5.9
44 大分	14,337	8.6	10,053	11.4	6,926	44.0	3,127	▲ 25.8	4,283	2.6
45 宮崎	26,483	46.3	14,176	4.9	7,303	▲ 18.3	6,873	50.3	12,306	168.0
46 鹿児島	14,488	▲ 1.8	9,763	▲ 2.8	4,781	▲ 31.6	4,982	63.0	4,725	0.2
47 沖縄	20,751	61.5	10,414	21.6	7,250	24.7	3,164	15.0	10,337	141.2

注) 受注高の少ない集計区分等の数値は、誤差が大きいため利用に当たっては注意してください。

## I. 受注高

## I-4. 資本金階層別・業種別受注高

平成22年2月分

(単位: 百万円, %)

	合計		元請受注高				下請受注高			
	前年同月比	前年同月比	前年同月比	前年同月比	公共機関		民間等		前年同月比	前年同月比
					前年同月比	前年同月比	前年同月比	前年同月比		
T 合計	2,892,012	▲ 11.8	1,944,244	▲ 16.4	659,464	▲ 16.2	1,284,780	▲ 16.4	947,768	▲ 0.9
1 個人	2,935	343.5	2,019	1,077.2	43	154.5	1,976	1,177.1	917	86.9
2 ~1千万円未満	82,603	24.4	40,103	531.1	11,331	487.9	28,771	549.8	42,500	▲ 29.2
3 1千万~3億円未満	1,246,453	▲ 12.9	669,091	▲ 18.2	288,094	▲ 22.1	380,997	▲ 15.1	577,362	▲ 5.7
4 3~20億円未満	285,959	▲ 4.4	196,375	▲ 11.7	45,050	▲ 33.8	151,325	▲ 2.0	89,584	16.8
5 20億円以上	1,274,062	▲ 14.1	1,036,656	▲ 18.8	314,945	▲ 9.4	721,711	▲ 22.4	237,405	14.9
3億円以下の法人	1,368,373	▲ 10.7	741,411	▲ 13.1	303,891	▲ 19.5	437,520	▲ 8.1	626,963	▲ 7.6
総合工事業	874,146	▲ 0.0	579,654	▲ 0.9	259,299	▲ 11.1	320,355	9.3	294,493	1.7
職別工事業	206,113	▲ 20.6	34,800	▲ 20.9	9,219	▲ 23.6	25,582	▲ 19.9	171,313	▲ 20.6
設備工事業	288,114	▲ 27.7	126,957	▲ 43.6	35,374	▲ 52.1	91,583	▲ 39.3	161,157	▲ 7.0
3億円超の法人	1,520,703	▲ 13.0	1,200,814	▲ 18.3	355,530	▲ 13.2	845,284	▲ 20.3	319,889	15.5
総合工事業	1,050,312	▲ 16.4	905,467	▲ 22.7	296,214	▲ 12.1	609,253	▲ 27.0	144,845	70.2
職別工事業	62,473	▲ 30.9	20,037	▲ 53.3	7,046	▲ 62.7	12,991	▲ 45.9	42,436	▲ 10.7
設備工事業	407,918	2.0	275,311	7.6	52,270	▲ 2.6	223,040	10.3	132,608	▲ 8.0

注) 受注高の少ない集計区分等の数値は、誤差が大きいため利用に当たっては注意してください。

Ⅱ. 公共機関からの受注工事(1件500万円以上の工事)

Ⅱ-1. 発注機関別請負契約額時系列表

	合 計		国の機関							
	前年比		国		独立行政法人		政府関連企業等		前年比	
			前年比		前年比		前年比			
H18年度	9,387,800	▲ 12.8	3,196,877	▲ 10.0	1,947,349	▲ 3.6	441,119	—	808,409	—
H19年度	9,432,902	0.5	3,738,139	16.9	2,117,475	8.7	662,191	50.1	958,474	18.6
H20年度	9,740,534	3.3	3,979,339	6.5	2,284,850	7.9	605,466	▲ 8.6	1,089,022	13.6
H20. 4~H21. 2	8,150,759	0.8	3,054,858	3.7	1,624,072	1.6	454,897	▲ 9.5	975,889	15.4
H21. 4~H22. 2	8,117,231	▲ 0.4	2,948,983	▲ 3.5	1,635,818	0.7	363,485	▲ 20.1	949,680	▲ 2.7
H19年	9,226,517	▲ 3.6	3,482,076	11.3	1,960,608	2.2	546,889	25.6	974,578	85.5
H20年	9,581,501	3.8	3,925,028	12.7	2,183,254	11.4	641,491	17.3	1,100,283	12.9
H21年	9,896,605	3.3	4,031,384	2.7	2,441,394	11.8	561,547	▲ 12.5	1,028,443	▲ 6.5
H21. 1~H21. 2	1,309,042	▲ 6.1	656,196	▲ 10.7	384,826	▲ 9.5	128,918	▲ 17.3	142,452	▲ 7.6
H22. 1~H22. 2	1,119,442	▲ 14.5	498,277	▲ 24.1	240,028	▲ 37.6	81,426	▲ 36.8	176,822	24.1
H21. 1-3	2,898,817	5.8	1,580,677	3.6	1,045,604	10.8	279,488	▲ 11.4	255,585	▲ 4.2
H21. 4-6	1,698,827	9.2	670,057	24.4	358,480	49.8	67,645	12.9	243,932	1.9
H21. 7-9	2,931,957	8.7	990,227	9.6	641,311	26.5	76,552	▲ 34.2	272,365	▲ 2.7
H21. 10-12	2,367,005	▲ 8.6	790,423	▲ 17.4	395,999	▲ 19.7	137,863	▲ 7.9	256,561	▲ 18.3
H22. 1-3										
平成19年 4月	322,165	▲ 6.3	172,579	1.0	89,505	▲ 24.5	39,405	202.8	43,668	11.1
5月	437,784	2.8	145,534	46.4	55,952	1.7	26,954	98.3	62,629	103.4
6月	787,768	1.4	230,681	12.1	139,781	▲ 3.9	22,378	▲ 5.8	68,522	87.9
7月	771,774	▲ 2.8	252,511	48.4	139,813	26.9	34,525	66.5	78,172	99.5
8月	853,076	▲ 9.1	262,401	6.7	163,604	14.3	27,805	▲ 11.7	70,992	▲ 0.5
9月	1,073,216	▲ 11.8	333,294	▲ 8.0	185,825	▲ 22.4	45,351	3.2	102,118	29.9
10月	837,222	▲ 6.0	262,753	11.2	148,825	13.0	32,647	6.1	81,280	10.0
11月	768,823	4.3	255,207	22.2	120,939	4.8	49,582	86.2	84,686	26.7
12月	841,291	15.2	296,813	30.6	129,223	27.8	68,032	83.9	99,559	11.8
平成20年 1月	588,027	12.8	235,725	25.7	130,405	26.9	42,443	51.7	62,877	10.7
2月	805,405	24.0	499,420	46.8	294,768	56.0	113,403	127.1	91,248	▲ 9.9
3月	1,346,352	▲ 1.2	791,222	6.6	518,835	4.7	159,666	30.5	112,721	▲ 9.8
平成20年 4月	322,417	0.1	151,384	▲ 12.3	78,153	▲ 12.7	16,799	▲ 57.4	56,432	29.2
5月	389,197	▲ 11.1	125,426	▲ 13.8	70,572	26.1	15,804	▲ 41.4	39,050	▲ 37.6
6月	843,896	7.1	261,750	13.5	90,586	▲ 35.2	27,328	22.1	143,836	109.9
7月	885,099	14.7	295,487	17.0	169,336	21.1	32,674	▲ 5.4	93,477	19.6
8月	807,412	▲ 5.4	277,502	5.8	147,943	▲ 9.6	35,210	26.6	94,349	32.9
9月	1,004,028	▲ 6.4	330,371	▲ 0.9	189,745	2.1	48,537	7.0	92,089	▲ 9.8
10月	1,081,800	29.2	437,207	66.4	216,240	45.3	46,843	43.5	174,124	114.2
11月	662,145	▲ 13.9	227,275	▲ 10.9	120,275	▲ 0.5	46,965	▲ 5.3	60,035	▲ 29.1
12月	845,723	0.5	292,260	▲ 1.5	156,397	21.0	55,819	▲ 18.0	80,045	▲ 19.6
平成21年 1月	543,248	▲ 7.6	213,769	▲ 9.3	114,979	▲ 11.8	41,467	▲ 2.3	57,323	▲ 8.8
2月	765,793	▲ 4.9	442,427	▲ 11.4	269,847	▲ 8.5	87,451	▲ 22.9	85,128	▲ 6.7
3月	1,589,775	18.1	924,481	16.8	660,778	27.4	150,569	▲ 5.7	113,134	0.4
平成21年 4月	392,678	21.8	227,042	50.0	131,503	68.3	22,547	34.2	72,992	29.3
5月	496,065	27.5	205,659	64.0	105,823	50.0	18,659	18.1	81,176	107.9
6月	810,083	▲ 4.0	237,355	▲ 9.3	121,154	33.7	26,438	▲ 3.3	89,763	▲ 37.6
7月	850,508	▲ 3.9	246,438	▲ 16.6	143,730	▲ 15.1	18,382	▲ 43.7	84,326	▲ 9.8
8月	809,382	0.2	255,656	▲ 7.9	184,437	24.7	15,724	▲ 55.3	55,495	▲ 41.2
9月	1,272,067	26.7	488,133	47.8	313,143	65.0	42,445	▲ 12.6	132,544	43.9
10月	894,582	▲ 17.3	301,989	▲ 30.9	174,992	▲ 19.1	50,590	8.0	76,408	▲ 56.1
11月	723,826	9.3	246,156	8.3	119,598	▲ 0.6	42,566	▲ 9.4	83,992	39.9
12月	748,597	▲ 11.5	242,278	▲ 17.1	101,410	▲ 35.2	44,707	▲ 19.9	96,161	20.1
平成22年 1月	534,906	▲ 1.5	209,874	▲ 1.8	66,525	▲ 42.1	44,297	6.8	99,052	72.8
2月	584,536	▲ 23.7	288,402	▲ 34.8	173,504	▲ 35.7	37,128	▲ 57.5	77,771	▲ 8.6
3月										

注) 平成15年度から平成20年度までは「国の機関」のうちの国以外の機関における分類変更に伴い、各機関の前年同月比が計算できないため、「独立行政法人」及び「政府関連企業等」の合計値を「(再掲)国以外の機関」として計上し、再掲していたが、各機関のデータが蓄積されたので、平成21年4月より再掲を行わないこととした。

(単位：百万円、%)

地方の機関										
	都道府県		市区町村		地方公営企業		その他			
	前年比		前年比		前年比		前年比			
6,190,923	▲ 14.2	2,623,447	▲ 15.2	2,735,498	▲ 12.8	546,920	▲ 16.9	285,057	▲ 13.8	H18年度
5,694,763	▲ 8.0	2,549,122	▲ 2.8	2,422,755	▲ 11.4	533,391	▲ 2.5	189,494	▲ 33.5	H19年度
5,761,196	1.2	2,529,134	▲ 0.8	2,476,046	2.2	539,950	1.2	216,066	14.0	H20年度
5,095,901	▲ 0.9	2,180,855	▲ 3.3	2,250,067	1.3	477,412	▲ 2.5	187,567	8.3	H20. 4～H21. 2
5,168,247	1.4	2,077,557	▲ 4.7	2,479,978	10.2	440,352	▲ 7.8	170,361	▲ 9.2	H21. 4～H22. 2
5,744,441	▲ 10.8	2,531,146	▲ 7.8	2,449,923	▲ 10.8	548,448	▲ 11.7	214,925	▲ 34.8	H19年
5,656,473	▲ 1.5	2,497,314	▲ 1.3	2,452,905	0.1	516,417	▲ 5.8	189,837	▲ 11.7	H20年
5,865,222	3.7	2,463,977	▲ 1.3	2,688,500	9.6	495,034	▲ 4.1	217,711	14.7	H21年
652,845	▲ 0.8	308,554	▲ 7.2	246,530	▲ 0.1	60,466	8.2	37,296	60.7	H21. 1～H21. 2
621,166	▲ 4.9	270,413	▲ 12.4	263,987	7.1	68,322	13.0	18,444	▲ 50.5	H22. 1～H22. 2
1,318,140	8.6	656,832	5.1	472,509	5.1	123,004	23.7	65,795	66.3	H21. 1～3
1,028,770	1.2	301,752	▲ 5.6	611,918	19.8	78,505	▲ 40.1	36,595	▲ 33.9	H21. 4～6
1,941,730	8.3	820,417	5.7	898,458	9.5	163,607	18.7	59,248	0.9	H21. 7～9
1,576,582	▲ 3.5	684,975	▲ 11.7	705,615	4.9	129,918	▲ 12.3	56,074	55.1	H21. 10～12
										H22. 1～3
149,586	▲ 13.6	59,490	▲ 10.8	55,453	▲ 20.1	22,564	▲ 19.7	12,079	36.0	平成19年 4月
292,251	▲ 10.5	105,551	▲ 1.6	143,177	▲ 19.7	23,761	▲ 13.0	19,761	44.4	5月
557,087	▲ 2.5	183,379	▲ 0.4	299,635	▲ 5.8	60,068	48.0	14,005	▲ 50.8	6月
519,264	▲ 16.7	194,963	▲ 24.8	248,206	▲ 16.0	57,617	33.9	18,478	▲ 28.3	7月
590,675	▲ 14.7	272,036	7.8	235,352	▲ 31.9	59,010	2.3	24,278	▲ 33.3	8月
739,922	▲ 13.5	338,403	▲ 7.0	298,967	▲ 22.4	82,441	14.4	20,111	▲ 41.2	9月
574,469	▲ 12.2	260,717	▲ 18.7	252,902	8.8	47,497	▲ 25.6	13,353	▲ 63.9	10月
513,617	▲ 2.7	234,142	2.5	227,652	1.6	37,265	▲ 35.9	14,557	▲ 16.4	11月
544,477	8.2	275,430	17.9	212,044	1.1	43,696	5.0	13,306	▲ 27.2	12月
352,303	5.6	191,908	41.6	129,176	▲ 9.5	20,975	▲ 49.4	10,243	▲ 27.0	平成20年 1月
305,985	▲ 1.0	140,411	▲ 0.6	117,717	▲ 6.2	34,893	53.5	12,964	▲ 34.3	2月
555,129	▲ 10.5	292,693	▲ 11.4	202,474	▲ 2.8	43,603	▲ 13.3	16,359	▲ 47.6	3月
171,034	14.3	52,091	▲ 12.4	65,694	18.5	34,274	51.9	18,975	57.1	平成20年 4月
263,771	▲ 9.7	66,051	▲ 37.4	145,275	1.5	33,412	40.6	19,034	▲ 3.7	5月
582,146	4.5	201,575	9.9	299,878	0.1	63,297	5.4	17,396	24.2	6月
589,611	13.5	207,700	6.5	304,037	22.5	49,168	▲ 14.7	28,706	55.4	7月
529,911	▲ 10.3	246,988	▲ 9.2	231,288	▲ 1.7	33,970	▲ 42.4	17,665	▲ 27.2	8月
673,657	▲ 9.0	321,757	▲ 4.9	284,916	▲ 4.7	54,643	▲ 33.7	12,342	▲ 38.6	9月
644,593	12.2	310,684	19.2	267,504	5.8	54,682	15.1	11,723	▲ 12.2	10月
434,871	▲ 15.3	221,579	▲ 5.4	180,969	▲ 20.5	23,130	▲ 37.9	9,192	▲ 36.9	11月
553,463	1.7	243,878	▲ 11.5	223,975	5.6	70,370	61.0	15,240	14.5	12月
329,479	▲ 6.5	171,299	▲ 10.7	118,919	▲ 7.9	27,677	32.0	11,584	13.1	平成21年 1月
323,366	5.7	137,255	▲ 2.2	127,611	8.4	32,789	▲ 6.0	25,712	98.3	2月
665,295	19.8	348,278	19.0	225,979	11.6	62,538	43.4	28,499	74.2	3月
165,636	▲ 3.2	68,642	31.8	62,805	▲ 4.4	25,908	▲ 24.4	8,281	▲ 56.4	平成21年 4月
290,406	10.1	90,219	36.6	169,140	16.4	20,981	▲ 37.2	10,066	▲ 47.1	5月
572,728	▲ 1.6	142,891	▲ 29.1	379,973	26.7	31,616	▲ 50.1	18,248	4.9	6月
604,070	2.5	211,510	1.8	316,383	4.1	58,960	19.9	17,217	▲ 40.0	7月
553,725	4.5	230,625	▲ 6.6	250,722	8.4	48,019	41.4	24,360	37.9	8月
783,934	16.4	378,283	17.6	331,353	16.3	56,628	3.6	17,671	43.2	9月
592,593	▲ 8.1	270,414	▲ 13.0	259,446	▲ 3.0	42,600	▲ 22.1	20,133	71.7	10月
477,670	9.8	187,574	▲ 15.3	233,916	29.3	40,704	76.0	15,476	68.4	11月
506,319	▲ 8.5	226,987	▲ 6.9	212,253	▲ 5.2	46,614	▲ 33.8	20,465	34.3	12月
325,032	▲ 1.3	142,828	▲ 16.6	144,105	21.2	26,460	▲ 4.4	11,640	0.5	平成22年 1月
296,134	▲ 8.4	127,585	▲ 7.0	119,882	▲ 6.1	41,862	27.7	6,804	▲ 73.5	2月
										3月

Ⅱ. 公共機関からの受注工事(1件500万円以上の工事)

Ⅱ-2. 1)発注機関別・目的別工事分類別請負契約額

平成22年 2月分

(単位：百万円, %)

	合 計		国の機関				地方の機関				
		前年 同月比		国	独立 行政法人	政府関連 企業等		都道府県	市区町村	地方 公営企業	その他
T 合計	584,536	▲ 23.7	288,402	173,504	37,128	77,771	296,134	127,585	119,882	41,862	6,804
1 治山・治水	54,161	▲ 41.1	14,429	13,456	148	825	39,732	35,880	3,036	817	
2 農林水産	15,305	▲ 44.6	6,442	5,455	321	666	8,863	6,191	2,549		124
3 道路	211,970	▲ 34.3	147,811	105,532	2,404	39,875	64,159	39,343	22,423	1,130	1,263
4 港湾・空港	22,254	50.8	15,118	12,850		2,268	7,137	5,256	1,530	11	340
5 下水道	46,581	1.9	5,129		368	4,761	41,453	8,709	20,612	12,117	15
6 公園	8,394	56.9	711	608	82	21	7,683	4,170	3,453	8	52
7 教育・病院	90,819	▲ 22.0	29,508	3,636	5,307	20,565	61,310	12,045	42,617	6,030	619
8 住宅・宿舍	23,751	▲ 39.0	15,774	8,211	6,106	1,457	7,977	4,542	1,620	324	1,491
9 庁舎	21,478	▲ 16.5	15,544	11,921	239	3,384	5,934	2,567	2,417	44	906
10 再開発	788	32.0	364		364		424		424		
11 土地造成	5,505	▲ 2.5	2,951	278	2,673		2,554	629	1,085		840
12 鉄道・軌道	18,190	43.0	16,062		13,087	2,975	2,127			2,127	
13 郵便	462	320.3	462	159		303	0				
14 電気・ガス	946	6,658.8	0				946			946	
15 上・工業水道	25,757	▲ 1.8	19		19		25,738	2,276	7,956	15,443	63
16 廃棄物処理	3,296	▲ 66.3	0				3,296	77	1,919	917	383
17 その他	34,880	61.5	18,079	11,399	6,010	670	16,801	5,901	8,242	1,949	709
災害復旧(再掲)	5,547	▲ 85.0	658	335	17	306	4,889	2,793	1,576	391	128
維持補修(再掲)	60,952	▲ 4.6	23,218	10,708	2,089	10,421	37,734	21,024	13,496	2,167	1,047

II. 公共機関からの受注工事(1件500万円以上の工事)

II-2. 2) 発注機関別・目的別工事分類別請負契約額(寄与度) 平成22年 2月分

	合 計	国の機関			地方の機関					
		国	独立 行政法人	政府関連 企業等		都道府県	市区町村	地方 公営企業	その他	
T 合計	▲ 23.7	▲ 20.1	▲ 12.6	▲ 6.6	▲ 1.0	▲ 3.6	▲ 1.3	▲ 1.0	1.2	▲ 2.5
1 治山・治水	▲ 4.9	▲ 2.4	▲ 1.7	▲ 0.6	▲ 0.1	▲ 2.5	0.3	▲ 2.9	0.1	▲ 0.0
2 農林水産	▲ 1.6	▲ 1.1	▲ 1.1	▲ 0.0	0.0	▲ 0.5	▲ 0.2	▲ 0.2		▲ 0.0
3 道路	▲ 14.5	▲ 11.9	▲ 8.6	0.2	▲ 3.5	▲ 2.6	▲ 2.7	0.4	0.1	▲ 0.3
4 港湾・空港	1.0	0.9	0.7		0.2	0.1	0.1	0.1	▲ 0.1	0.0
5 下水道	0.1	▲ 0.4		▲ 0.1	▲ 0.2	0.5	0.3	0.2	0.0	▲ 0.1
6 公園	0.4	▲ 0.1	0.0	▲ 0.1	▲ 0.0	0.5	0.4	0.1	▲ 0.0	▲ 0.0
7 教育・病院	▲ 3.3	▲ 5.1	▲ 0.0	▲ 6.8	1.8	1.7	0.6	1.5	0.8	▲ 1.2
8 住宅・宿舍	▲ 2.0	▲ 1.0	▲ 0.9	▲ 0.3	0.2	▲ 0.9	▲ 0.7	▲ 0.4	0.0	0.1
9 庁舎	▲ 0.6	▲ 0.4	▲ 0.8	▲ 0.0	0.4	▲ 0.1	0.1	▲ 0.1	▲ 0.0	▲ 0.1
10 再開発	0.0	▲ 0.0		▲ 0.0		0.1		0.1		▲ 0.0
11 土地造成	▲ 0.0	0.1	0.0	0.1	▲ 0.0	▲ 0.1	▲ 0.0	▲ 0.1	▲ 0.0	▲ 0.0
12 鉄道・軌道	0.7	0.7		0.3	0.3	0.1			0.1	
13 郵便	0.0	0.0	0.0		0.0					
14 電気・ガス	0.1					0.1			0.1	
15 上・工業水道	▲ 0.1	0.0		0.0		▲ 0.1	▲ 0.0	0.2	▲ 0.2	0.0
16 廃棄物処理	▲ 0.8	▲ 0.0		▲ 0.0	▲ 0.0	▲ 0.8	0.0	▲ 0.1	0.1	▲ 0.8
17 その他	1.7	0.6	▲ 0.1	0.7	0.0	1.1	0.6	0.3	0.2	▲ 0.1
災害復旧(再掲)	▲ 4.1	▲ 0.3	▲ 0.2	▲ 0.0	▲ 0.0	▲ 3.8	▲ 0.6	▲ 3.3	0.0	0.0
維持補修(再掲)	▲ 0.4	▲ 0.2	▲ 0.2	▲ 0.5	0.6	▲ 0.2	▲ 0.1	0.1	▲ 0.1	▲ 0.1

Ⅱ.公共機関からの受注工事(1件500万以上の工事)

Ⅱ－3.工事種類別請負契約額

平成22年 2月分

(単位:百万円,%)

	請負契約額		
		前年同月比	寄与度
合計	584,536	▲ 23.7	▲ 23.7
建築・建築設備合計	152,713	▲ 20.1	▲ 5.0
1. 住宅・同設備工事	24,756	▲ 39.3	▲ 2.1
2. 非住宅・同設備工事	127,957	▲ 14.9	▲ 2.9
土木工事計	396,471	▲ 27.5	▲ 19.6
3. 橋梁・高架構造物工事	58,658	▲ 53.0	▲ 8.7
4. トンネル工事	56,876	▲ 11.4	▲ 1.0
5. ダム・えん堤工事	15,777	5.0	0.1
6. 管渠工事	34,965	▲ 25.8	▲ 1.6
7. 電線路工事	6,655	▲ 46.4	▲ 0.8
8. 舗装工事	50,313	23.2	1.2
9. しゅんせつ・埋立工事	11,256	74.5	0.6
10. 土工事(9.を除く)	32,442	▲ 40.9	▲ 2.9
11. その他の土木工事	129,529	▲ 28.4	▲ 6.7
12. 機械装置等工事	35,352	27.5	1.0

II. 公共機関からの受注工事(1件500万円以上の工事)

II-4. 発注機関別・施工都道府県別請負契約額

平成22年 2月分

(単位:百万円, %)

	合計		国の機関				地方の機関				
		前年 同月比		国	独立 行政法人	政府関連 企業等	都道府県	市区町村	地方 公営企業	その他	
T.全国計	584,536	▲ 23.7	288,402	173,504	37,128	77,771	296,134	127,585	119,882	41,862	6,804
1.北海道	34,585	▲ 26.6	25,965	20,855	1,374	3,736	8,620	3,342	4,157	1,121	
2.青森	9,657	▲ 153.9	6,481	4,039	499	1,942	3,177	689	2,488		
3.岩手	6,881	▲ 40.3	3,474	3,145	58	272	3,406	1,598	1,627	181	
4.宮城	10,341	▲ 23.0	5,039	2,440	610	1,989	5,301	2,016	2,150	917	219
5.秋田	7,895	▲ 10.3	2,531	1,208		1,323	5,364	3,619	1,701	44	
6.山形	6,228	▲ 26.1	3,368	2,181	420	767	2,859	332	2,422	74	32
7.福島	6,095	▲ 53.4	928	883	19	26	5,167	573	4,574		20
8.茨城	10,731	▲ 12.5	5,958	3,127	968	1,863	4,772	3,272	1,482		18
9.栃木	11,542	▲ 46.8	4,002	665		3,337	7,540	3,549	3,777	11	204
10.群馬	10,881	▲ 27.3	2,312	1,673	231	408	8,568	5,524	2,922	87	35
11.埼玉	9,188	▲ 31.1	5,240	2,852	2,234	154	3,948	1,766	2,195	-19	6
12.千葉	27,209	▲ 57.6	20,741	13,524	3,026	4,191	6,468	2,660	2,106	1,642	60
13.東京	55,848	▲ 26.6	24,510	12,679	4,840	6,991	31,338	14,026	2,960	12,720	1,631
14.神奈川	30,248	▲ 18.0	21,106	11,624	8,102	1,380	9,142	1,985	5,466	955	736
15.新潟	21,075	▲ 3.9	10,513	6,727	33	3,753	10,562	6,634	3,275	646	7
16.富山	10,653	▲ 21.7	6,645	3,292	2,491	862	4,008	1,210	2,798		
17.石川	4,979	▲ 55.3	2,127	1,146	406	576	2,852	1,278	1,531	21	22
18.福井	5,776	▲ 11.0	3,863	912		2,951	1,914	733	926	255	
19.山梨	2,342	▲ 70.4	377	101		276	1,965	551	1,414		
20.長野	10,573	▲ 35.3	3,243	2,614	11	618	7,330	3,859	3,356	81	33
21.岐阜	13,710	▲ 19.3	6,149	2,661	3,051	437	7,560	5,599	1,849	92	21
22.静岡	29,065	▲ 139.1	18,623	4,865	108	13,650	10,442	4,358	5,091	994	
23.愛知	34,277	▲ 39.0	12,384	7,065	76	5,243	21,893	7,099	6,593	7,537	664
24.三重	10,043	▲ 34.3	4,468	3,625	73	770	5,575	3,001	1,049	1,525	
25.滋賀	7,219	▲ 25.5	3,082	2,058	106	919	4,136	784	1,524	1,829	
26.京都	16,387	▲ 27.8	7,809	7,065	112	633	8,578	2,870	5,319	354	35
27.大阪	23,076	▲ 9.6	13,637	7,735	2,320	3,582	9,439	2,734	5,204	1,157	344
28.兵庫	20,583	▲ 69.6	5,993	2,311	842	2,840	14,589	3,323	5,108	5,733	425
29.奈良	5,468	▲ 3.3	1,506	1,218	74	214	3,962	1,077	881	2,004	
30.和歌山	5,169	▲ 16.5	2,016	1,476		540	3,152	784	2,018	314	36
31.鳥取	3,001	▲ 63.8	1,363	1,164		199	1,638	550	1,087		
32.島根	6,761	▲ 71.3	2,900	1,903	423	574	3,861	1,667	2,165	15	13
33.岡山	7,893	▲ 46.2	4,465	2,122	1,897	446	3,428	946	2,317	58	108
34.広島	15,509	▲ 24.1	10,872	6,100	386	4,386	4,638	2,042	1,792	735	68
35.山口	7,400	▲ 40.9	2,506	2,292		214	4,894	2,186	2,354	13	340
36.徳島	7,187	▲ 25.9	3,142	1,669	40	1,433	4,045	1,050	2,880	114	
37.香川	4,883	▲ 33.3	746	659		87	4,137	1,967	2,109	62	
38.愛媛	4,665	▲ 41.1	1,421	314	1,002	105	3,243	727	2,103	8	405
39.高知	5,427	▲ 11.7	1,987	1,940		47	3,440	2,657	739	44	
40.福岡	13,064	▲ 32.1	7,475	5,262	439	1,774	5,589	2,752	2,537	251	49
41.佐賀	5,964	▲ 12.9	1,955	1,585	84	286	4,009	2,369	1,632		8
42.長崎	6,316	▲ 58.9	1,896	1,837		60	4,419	2,017	2,319	73	11
43.熊本	8,533	▲ 4.2	3,785	2,964	608	212	4,748	3,508	1,159		81
44.大分	5,886	▲ 9.4	1,950	1,875	7	68	3,937	2,327	1,502		108
45.宮崎	9,241	▲ 51.6	3,520	2,163	35	1,322	5,720	4,256	631	8	826
46.鹿児島	6,450	▲ 9.7	2,151	1,810	27	314	4,299	2,334	1,716	9	240
47.沖縄	8,637	▲ 10.6	2,178	2,080	98		6,459	3,384	2,876	199	

注) 受注高の少ない集計区分等の数値は、誤差が大きいため利用に当たっては注意してください。

II-5. 発注機関別・施工地域別請負契約額

平成22年 2月分

(単位:百万円, %)

	合計		国の機関				地方の機関				
		前年 同月比		国	独立 行政法人	政府関連 企業等	都道府県	市区町村	地方 公営企業	その他	
T.全国計	584,536	▲ 23.7	288,402	173,504	37,128	77,771	296,134	127,585	119,882	41,862	6,804
1.北海道	34,585	▲ 26.6	25,965	20,855	1,374	3,736	8,620	3,342	4,157	1,121	
2.東北	47,096	▲ 12.7	21,822	13,896	1,606	6,319	25,275	8,828	14,962	1,215	270
3.関東	168,561	▲ 15.3	87,490	48,860	19,412	19,218	81,071	37,192	25,678	15,478	2,724
4.北陸	42,483	▲ 8.9	23,147	12,076	2,930	8,141	19,336	9,856	8,528	923	29
5.中部	87,094	▲ 8.5	41,624	18,216	3,307	20,100	45,471	20,057	14,582	10,148	684
6.近畿	77,901	▲ 43.3	34,045	21,863	3,453	8,729	43,856	11,572	20,054	11,390	840
7.中国	40,563	▲ 42.2	22,106	13,581	2,706	5,818	18,458	7,392	9,717	821	529
8.四国	22,161	▲ 18.2	7,296	4,581	1,042	1,672	14,866	6,401	7,831	228	405
9.九州・沖縄	64,091	▲ 28.0	24,909	19,575	1,298	4,037	39,181	22,947	14,373	539	1,323

注) 地域別区分

東 北	: 青森県, 岩手県, 宮城県, 秋田県, 山形県, 福島県	近 畿	: 滋賀県, 京都府, 大阪府, 兵庫県, 奈良県, 和歌山県
関 東	: 茨城県, 栃木県, 群馬県, 埼玉県, 千葉県, 東京都, 神奈川県, 山梨県, 長野県	中 国	: 鳥取県, 島根県, 岡山県, 広島県, 山口県
北 陸	: 新潟県, 富山県, 石川県, 福井県	四 国	: 徳島県, 香川県, 愛媛県, 高知県
中 部	: 岐阜県, 静岡県, 愛知県, 三重県	九州・沖縄	: 福岡県, 佐賀県, 長崎県, 熊本県, 大分県, 宮崎県, 鹿児島県, 沖縄県

Ⅲ. 民間等からの受注工事

Ⅲ-1. 発注者別請負契約額時系列表

1) 建築工事・建築設備工事（1件5億円以上の工事）

（単位：百万円、％）

	合 計	農林漁業		鉱業、採石業、砂利採取業		製造業		電気・ガス・熱供給		運輸業、郵便業		情報通信業		卸売業、小売業		金融業、保険業		不動産業		サービス業		その他		
		前年比	前年比	建設業	前年比	前年比	前年比	水道業	前年比	前年比	前年比	前年比	前年比	前年比	前年比	前年比	前年比	前年比	前年比	前年比	前年比	前年比	前年比	
H18年度	7,391,880	3.6	5,001	▲ 40.4	58,313	▲ 37.4	1,394,671	36.3	46,612	▲ 12.5	410,172	53.3	67,840	▲ 41.8	360,078	▲ 6.4	108,362	▲ 47.3	3,419,158	7.2	1,467,283	▲ 14.0	54,391	▲ 37.9
H19年度	8,077,546	9.3	2,006	▲ 59.9	96,284	65.1	1,428,955	2.5	121,106	159.8	399,038	▲ 2.7	71,901	6.0	590,103	63.9	175,694	62.1	3,677,057	7.5	1,400,334	▲ 4.6	115,069	111.6
H20年度	6,282,525	▲ 22.2	10,562	426.5	72,114	▲ 25.1	1,233,680	▲ 13.7	74,819	▲ 38.2	444,980	11.5	102,065	42.0	419,814	▲ 28.9	206,018	17.3	2,160,855	▲ 41.2	1,417,650	1.2	139,968	21.6
H20. 4～H21. 2	5,683,802	▲ 15.0	9,825	389.8	38,753	▲ 56.6	1,141,639	▲ 0.0	62,553	▲ 35.6	406,314	17.5	97,621	49.7	353,803	▲ 26.5	164,245	4.4	2,030,488	▲ 32.5	1,259,187	3.3	119,374	41.9
H21. 4～H22. 2	4,039,765	▲ 28.9	12,603	28.3	63,745	64.5	598,339	▲ 47.6	131,257	109.8	297,713	▲ 26.7	82,808	▲ 15.2	196,077	▲ 44.6	180,921	10.2	1,364,388	▲ 32.8	1,023,970	▲ 18.7	87,943	▲ 26.3
H19年	7,845,529	8.4	1,145	▲ 84.9	108,142	59.5	1,305,635	▲ 2.8	93,611	79.1	436,494	17.1	92,149	52.0	529,849	55.2	157,871	41.1	3,568,414	6.8	1,467,644	▲ 0.8	84,576	52.4
H20年	7,503,297	▲ 4.4	10,686	833.3	48,904	▲ 54.8	1,512,388	15.8	92,933	▲ 0.7	431,641	▲ 1.1	74,470	▲ 19.2	488,342	▲ 7.8	218,592	38.5	3,017,957	▲ 15.4	1,449,571	▲ 1.2	157,813	86.6
H21年	4,779,758	▲ 36.3	9,189	▲ 14.0	98,833	102.1	743,980	▲ 50.8	130,666	40.6	387,586	▲ 10.2	62,643	▲ 15.9	280,246	▲ 42.6	220,753	1.0	1,485,485	▲ 50.8	1,252,005	▲ 13.6	108,371	▲ 31.3
H21. 1～H21. 2	722,904	▲ 37.4	0	▲ 100.0	2,541	▲ 56.1	114,678	▲ 42.3	5,559	▲ 53.6	77,489	56.1	33,732	764.9	41,945	▲ 38.1	11,804	▲ 75.3	225,137	▲ 58.5	204,163	▲ 4.2	5,857	▲ 56.2
H22. 1～H22. 2	581,634	▲ 19.5	4,151	—	814	▲ 68.0	61,078	▲ 46.7	18,416	231.3	26,282	▲ 66.1	58,341	73.0	23,787	▲ 43.3	13,745	16.4	234,406	4.1	134,591	▲ 34.1	6,023	2.8
H21. 1-3	1,321,627	▲ 48.0	737	▲ 14.4	35,902	182.9	206,719	▲ 57.4	17,825	▲ 50.4	116,155	13.0	38,176	260.8	107,956	▲ 38.8	53,577	▲ 19.0	355,504	▲ 70.7	362,626	▲ 8.1	26,451	▲ 40.3
H21. 4-6	841,195	▲ 43.5	4,308	10.3	9,275	▲ 46.5	133,000	▲ 54.9	13,113	32.5	94,460	▲ 13.7	10,126	▲ 59.0	58,518	▲ 45.1	11,351	▲ 51.5	256,070	▲ 56.3	236,258	▲ 20.5	14,715	9.3
H21. 7-9	1,495,760	▲ 30.8	4,145	▲ 23.0	45,126	91.9	239,074	▲ 52.3	29,690	49.8	48,479	▲ 57.5	6,819	7.6	63,246	▲ 44.7	48,112	▲ 56.4	589,490	▲ 22.7	384,190	▲ 8.3	37,389	▲ 55.9
H21. 10-12	1,121,176	▲ 14.5	0	▲ 100.0	8,530	—	165,187	▲ 28.5	70,038	156.8	128,492	22.0	7,522	▲ 77.1	50,526	▲ 44.4	107,713	478.4	284,421	▲ 37.6	268,931	▲ 20.6	29,816	94.2
H22. 1-3																								
平成20年 4月	419,795	▲ 20.1	1,210	—	2,707	▲ 56.4	105,604	23.2	2,510	3.9	41,213	▲ 53.9	4,918	▲ 57.1	15,942	▲ 32.5	8,987	113.0	139,050	▲ 40.6	95,915	46.8	1,740	▲ 45.0
5月	472,607	▲ 24.5	869	—	1,342	▲ 41.2	85,807	▲ 30.6	1,671	▲ 87.5	21,841	▲ 29.0	11,214	▲ 2.4	48,979	17.9	7,351	75.6	218,909	▲ 24.6	68,727	▲ 32.5	5,898	▲ 10.3
6月	595,307	▲ 32.0	1,825	184.7	13,280	166.6	103,711	▲ 31.0	5,716	94.3	46,393	136.2	8,577	▲ 2.9	41,597	▲ 31.7	7,051	▲ 56.7	228,676	▲ 51.0	132,659	1.8	5,822	▲ 58.3
7月	671,205	44.6	2,856	—	7,980	39.4	196,080	109.9	1,303	▲ 97.2	38,597	187.3	2,080	▲ 58.2	37,991	67.1	44,220	352.0	242,896	45.8	87,612	▲ 7.3	9,590	69.9
8月	474,600	▲ 2.1	0	—	7,869	▲ 50.5	94,475	51.1	10,187	166.1	24,941	▲ 45.2	1,610	▲ 15.6	17,596	▲ 46.0	21,315	89.2	185,917	▲ 14.5	96,320	7.2	14,369	264.5
9月	1,015,596	12.9	2,529	—	7,661	▲ 76.8	210,348	59.7	8,331	46.0	50,540	123.7	2,650	▲ 35.9	58,819	▲ 35.7	44,893	44.0	333,964	▲ 9.4	235,117	20.1	60,744	282.6
10月	442,623	12.5	0	—	4,817	▲ 12.0	105,341	52.2	11,567	1,884.0	42,668	77.4	29,550	188.0	21,297	▲ 44.1	3,355	▲ 70.1	114,977	▲ 11.0	104,095	9.3	4,955	▲ 51.9
11月	422,840	▲ 26.1	536	6.3	1,147	▲ 35.8	57,764	▲ 58.3	3,553	222.1	40,059	42.6	585	▲ 90.3	39,678	▲ 26.2	4,665	▲ 61.8	191,074	▲ 10.4	79,401	▲ 29.2	4,379	▲ 0.9
12月	446,325	▲ 35.7	0	—	-10,591	—	67,830	▲ 23.3	12,156	53.9	22,573	▲ 0.9	2,705	22.2	29,960	▲ 38.7	10,604	15.1	149,888	▲ 60.4	155,179	28.4	6,021	▲ 12.8
平成21年 1月	289,315	▲ 47.7	0	—	0	▲ 100.0	39,095	▲ 53.8	2,128	▲ 78.3	4,012	▲ 56.6	4,256	108.9	28,977	27.8	5,455	37.9	151,642	▲ 49.6	49,863	▲ 56.0	3,887	▲ 26.3
2月	433,590	▲ 28.0	0	▲ 100.0	2,541	▲ 42.9	75,583	▲ 33.7	3,431	58.5	73,477	81.8	29,476	1,482.2	12,968	▲ 71.2	6,349	▲ 85.5	73,494	▲ 69.6	154,300	54.6	1,970	▲ 75.6
3月	598,723	▲ 56.8	737	—	33,361	383.0	92,041	▲ 67.9	12,266	▲ 48.8	38,666	▲ 27.3	4,444	▲ 33.5	66,011	▲ 39.3	41,773	128.2	130,367	▲ 80.5	158,463	▲ 12.6	20,594	▲ 33.4
平成21年 4月	273,601	▲ 34.8	1,048	▲ 13.4	2,938	8.5	47,029	▲ 55.5	4,000	59.4	51,573	25.1	5,809	18.1	5,537	▲ 65.3	7,449	▲ 17.1	71,184	▲ 48.8	72,293	▲ 24.6	4,741	172.5
5月	182,344	▲ 61.4	2,370	172.7	501	▲ 62.7	27,850	▲ 67.5	1,241	▲ 25.7	8,260	▲ 62.2	0	▲ 100.0	23,473	▲ 52.1	0	▲ 100.0	47,631	▲ 78.2	65,239	▲ 5.1	5,779	▲ 2.0
6月	385,250	▲ 35.3	890	▲ 51.2	5,836	▲ 56.1	58,121	▲ 44.0	7,872	37.7	34,627	▲ 25.4	4,317	▲ 49.7	29,508	▲ 29.1	3,902	▲ 44.7	137,255	▲ 40.0	98,727	▲ 25.6	4,195	▲ 27.9
7月	296,809	▲ 55.8	2,307	▲ 19.2	6,246	▲ 21.7	103,936	▲ 47.0	2,036	56.3	9,000	▲ 76.7	0	▲ 100.0	6,197	▲ 83.7	7,860	▲ 82.2	84,405	▲ 65.3	69,197	▲ 21.0	5,624	▲ 41.4
8月	317,570	▲ 33.1	0	—	2,534	▲ 67.8	77,877	▲ 17.6	5,084	▲ 50.1	25,058	0.5	651	▲ 59.6	20,361	15.7	33,910	59.1	81,921	▲ 55.9	63,794	▲ 33.8	6,380	▲ 55.6
9月	881,382	▲ 13.2	1,838	▲ 27.3	36,346	374.4	57,261	▲ 72.8	22,570	170.9	14,421	▲ 71.5	6,168	132.8	36,688	▲ 37.6	6,342	▲ 85.9	423,164	26.7	251,199	6.8	25,385	▲ 58.2
10月	262,069	▲ 40.8	0	—	3,988	▲ 17.2	32,346	▲ 69.3	13,067	13.0	6,045	▲ 85.8	6,902	▲ 76.6	11,009	▲ 48.3	47,056	1,302.6	67,969	▲ 40.9	68,589	▲ 34.1	5,098	2.9
11月	337,601	▲ 20.2	0	▲ 100.0	1,077	▲ 6.1	44,247	▲ 23.4	32,392	811.7	20,807	▲ 48.1	620	6.0	17,407	▲ 56.1	45,723	880.1	97,526	▲ 49.0	58,359	▲ 26.5	19,443	344.0
12月	521,506	16.8	0	—	3,465	—	88,594	30.6	24,579	102.2	101,640	350.3	0	▲ 100.0	22,110	▲ 26.2	14,934	40.8	118,926	▲ 20.7	141,983	▲ 8.5	5,275	▲ 12.4
平成22年 1月	296,819	2.6	4,151	—	814	—	21,000	▲ 46.3	8,599	304.1	17,697	341.1	57,541	1,252.0	15,071	▲ 48.0	7,081	29.8	96,655	▲ 36.3	65,499	31.4	2,711	▲ 30.3
2月	284,815	▲ 34.3	0	—	0	▲ 100.0	40,078	▲ 47.0	9,817	186.1	8,585	▲ 88.3	800	▲ 97.3	8,716	▲ 32.8	6,664	5.0	137,751	87.4	69,092	▲ 55.2	3,312	68.1
3月																								



Ⅲ. 民間等からの受注工事

Ⅲ-1. 発注者別請負契約額時系列表

2) 土木工事及び機械装置等工事（1件500万円以上の工事）

（単位：百万円，％）

	合 計		農林漁業		鉱業、採石業、砂利採取業		製造業		電気・ガス・熱供給		運輸業、郵便業		情報通信業		卸売業、小売業		金融業、保険業		不動産業		サービス業		その他			
	前年比		前年比		前年比		前年比		前年比		前年比		前年比		前年比		前年比		前年比		前年比		前年比			
H18年度	3,378,563	13.5	14,642	9.2	52,605	▲ 40.0	946,038	3.1	764,835	69.2	675,732	23.0	358,007	▲ 0.6	46,149	1.4	13,432	4.9	180,965	▲ 8.8	263,950	▲ 9.3	62,209	30.3		
H19年度	3,801,019	12.5	9,196	▲ 37.2	84,095	59.9	1,113,551	17.7	876,341	14.6	729,978	8.0	364,253	1.7	73,104	58.4	23,305	73.5	165,804	▲ 8.4	287,134	8.8	74,258	19.4		
H20年度	3,735,941	▲ 1.7	46,134	401.7	189,979	125.9	1,077,076	▲ 3.3	828,830	▲ 5.4	723,518	▲ 0.9	403,885	10.9	45,381	▲ 37.9	22,953	▲ 1.5	140,334	▲ 15.4	205,096	▲ 28.6	52,754	▲ 29.0		
H20. 4～H21. 2	3,295,683	▲ 1.4	45,520	407.6	180,279	138.6	979,733	▲ 2.0	694,265	▲ 12.4	600,498	3.5	375,736	12.7	41,810	▲ 35.0	21,804	16.7	123,386	▲ 16.9	182,444	▲ 27.0	50,208	▲ 28.3		
H21. 4～H22. 2	2,511,581	▲ 23.8	27,071	▲ 40.5	55,730	▲ 69.1	523,418	▲ 46.6	742,628	7.0	470,560	▲ 21.6	310,556	▲ 17.3	310,556	▲ 17.3	310,556	▲ 17.3	310,556	▲ 17.3	310,556	▲ 17.3	310,556	▲ 17.3	310,556	▲ 17.3
H19年	3,785,701	17.3	11,280	▲ 19.7	74,260	12.1	1,050,185	11.1	944,763	52.0	719,986	16.5	355,464	▲ 4.0	67,465	40.9	19,344	22.9	181,821	▲ 11.1	293,400	11.0	67,732	16.5		
H20年	3,744,698	▲ 1.1	25,551	126.5	85,168	14.7	1,166,265	11.1	805,633	▲ 14.7	738,036	2.5	404,970	13.9	51,379	▲ 23.8	23,607	22.0	146,955	▲ 19.2	233,053	▲ 20.6	64,082	▲ 5.4		
H21年	3,110,247	▲ 16.9	38,071	49.0	179,566	110.8	649,195	▲ 44.3	843,385	4.7	631,780	▲ 14.4	343,909	▲ 15.1	58,737	14.3	16,803	▲ 28.8	97,692	▲ 33.5	207,044	▲ 11.2	44,065	▲ 31.2		
H21. 1～H21. 2	585,929	1.8	21,462	1,597.1	119,280	663.4	113,746	▲ 38.9	108,091	▲ 20.2	112,307	11.9	61,352	2.7	6,825	▲ 10.8	5,449	106.9	15,008	▲ 29.3	16,132	▲ 45.3	6,277	▲ 60.5		
H22. 1～H22. 2	427,520	▲ 27.0	11,075	▲ 48.4	5,145	▲ 95.7	85,312	▲ 25.0	141,898	31.3	74,107	▲ 34.0	56,148	▲ 8.5	7,221	5.8	1,416	▲ 74.0	13,035	▲ 13.1	23,929	48.3	8,235	31.2		
H21. 1-3	1,026,187	▲ 0.8	22,075	1,378.9	128,980	433.7	211,089	▲ 29.7	242,655	10.6	235,327	▲ 5.8	89,501	▲ 1.2	10,397	▲ 36.6	6,599	▲ 9.0	31,955	▲ 17.2	38,784	▲ 41.9	8,823	▲ 56.2		
H21. 4-6	691,987	▲ 16.0	5,816	104.5	25,836	28.1	154,581	▲ 36.3	161,672	▲ 13.6	128,386	▲ 6.3	91,155	▲ 1.6	14,832	15.8	3,885	▲ 22.6	22,536	▲ 44.3	72,547	8.2	10,741	▲ 34.2		
H21. 7-9	770,173	▲ 24.9	3,136	▲ 36.2	16,131	▲ 20.9	142,611	▲ 55.8	267,452	▲ 0.3	139,087	▲ 21.8	88,188	▲ 13.7	17,539	51.1	3,674	▲ 40.8	19,406	▲ 42.8	57,261	▲ 4.0	15,689	▲ 14.3		
H21. 10-12	621,901	▲ 27.7	7,045	▲ 56.8	8,618	▲ 57.8	140,914	▲ 53.1	171,606	31.0	128,979	▲ 25.6	75,065	▲ 37.2	15,969	51.2	2,645	▲ 48.5	23,794	▲ 30.0	38,452	▲ 2.9	8,812	▲ 5.2		
H22. 1-3																										
平成20年 4月	259,668	2.0	819	258.7	10,019	115.3	71,836	24.1	49,547	▲ 20.8	51,011	▲ 1.9	37,588	5.1	3,591	▲ 23.0	1,252	115.4	11,629	▲ 10.7	18,303	▲ 7.1	4,074	15.5		
5月	265,639	▲ 10.7	539	71.5	4,670	15.0	84,019	▲ 9.0	70,040	▲ 2.8	38,492	▲ 30.6	20,809	▲ 32.0	3,533	▲ 58.7	2,671	25.9	11,730	13.1	20,906	24.0	8,231	71.3		
6月	298,878	▲ 7.3	1,486	51.0	5,481	▲ 32.4	86,953	▲ 2.0	67,437	▲ 0.5	47,530	▲ 19.7	34,240	18.2	5,686	▲ 3.6	1,095	▲ 63.4	17,096	▲ 9.3	27,850	▲ 15.6	4,024	▲ 48.0		
7月	279,493	▲ 18.7	596	▲ 68.9	4,970	4.5	85,943	▲ 14.7	58,211	▲ 17.0	36,686	▲ 36.1	51,637	▲ 15.5	3,362	▲ 49.9	467	▲ 55.2	9,388	▲ 35.5	22,792	12.4	5,441	8.6		
8月	342,205	34.6	764	398.9	8,177	21.0	125,705	59.9	85,784	59.2	61,647	33.7	23,870	56.2	2,779	▲ 69.7	1,022	▲ 1.7	9,596	▲ 43.4	16,358	▲ 20.3	6,502	12.3		
9月	403,931	6.3	3,555	212.4	7,237	▲ 42.4	110,769	18.4	124,178	51.0	79,471	▲ 13.2	26,738	15.7	5,470	29.9	4,715	80.2	14,948	▲ 14.4	20,486	▲ 51.8	6,364	▲ 30.0		
10月	291,811	▲ 17.5	3,515	211.0	7,364	▲ 16.1	89,295	▲ 38.3	45,849	▲ 36.5	51,332	33.9	61,856	84.8	1,909	▲ 76.1	2,720	231.5	8,279	▲ 3.7	15,746	▲ 48.5	3,946	▲ 46.2		
11月	254,635	▲ 8.8	12,349	1,832.9	8,775	99.7	85,336	3.4	35,246	▲ 59.6	65,698	79.0	19,833	▲ 19.2	3,290	▲ 41.7	1,304	▲ 45.2	9,798	▲ 11.9	10,008	▲ 46.9	2,998	▲ 42.3		
12月	313,495	11.7	436	▲ 63.7	4,305	▲ 26.2	126,131	69.9	49,883	▲ 43.9	56,325	29.9	37,813	82.0	5,365	38.5	1,108	▲ 54.9	15,914	▲ 2.5	13,864	▲ 23.5	2,350	▲ 58.0		
平成21年 1月	269,130	▲ 8.4	20,456	2,694.3	9,789	17.4	64,333	▲ 22.5	62,845	▲ 18.9	50,383	1.7	37,426	▲ 1.3	4,953	▲ 0.2	4,955	222.8	3,217	▲ 65.8	9,057	▲ 38.8	1,716	▲ 72.4		
2月	316,799	12.5	1,006	88.9	109,491	1,402.0	49,412	▲ 52.2	45,246	▲ 21.9	61,924	22.0	23,926	9.6	1,873	▲ 30.4	494	▲ 55.0	11,791	▲ 0.2	7,075	▲ 51.8	4,561	▲ 52.8		
3月	440,258	▲ 4.2	613	169.0	9,700	13.5	97,343	▲ 14.6	134,565	60.1	123,020	▲ 17.7	28,149	▲ 8.7	3,572	▲ 59.1	1,149	▲ 75.1	16,948	▲ 2.4	22,652	▲ 39.2	2,547	▲ 40.3		
平成21年 4月	237,791	▲ 8.4	2,081	154.1	4,072	▲ 59.4	47,960	▲ 33.2	66,395	34.0	42,021	▲ 17.6	37,409	▲ 0.5	5,063	41.0	345	▲ 72.5	8,511	▲ 26.8	21,843	19.3	2,092	▲ 48.6		
5月	223,482	▲ 15.9	1,139	111.5	17,721	279.5	45,471	▲ 45.9	44,537	▲ 36.4	40,783	6.0	29,161	40.1	5,554	57.2	2,966	11.1	7,717	▲ 34.2	23,981	14.7	4,452	▲ 45.9		
6月	230,713	▲ 22.8	2,596	74.7	4,043	▲ 26.2	61,150	▲ 29.7	50,740	▲ 24.8	45,583	▲ 4.1	24,585	▲ 28.2	4,216	▲ 25.9	574	▲ 47.6	6,308	▲ 63.1	26,723	▲ 4.0	4,197	4.3		
7月	253,889	▲ 9.2	1,189	99.5	4,666	▲ 6.1	52,066	▲ 39.4	63,345	8.8	34,242	▲ 6.7	48,424	▲ 6.2	7,518	123.6	475	1.6	7,104	▲ 24.3	29,304	28.6	5,557	2.1		
8月	212,150	▲ 38.0	1,127	47.6	4,902	▲ 40.1	36,955	▲ 70.6	72,691	▲ 15.3	47,892	▲ 22.3	20,945	▲ 12.3	4,123	48.4	981	▲ 4.0	4,161	▲ 56.6	13,679	▲ 16.4	4,696	▲ 27.8		
9月	304,134	▲ 24.7	819	▲ 77.0	6,564	▲ 9.3	53,590	▲ 51.6	131,416	5.8	56,954	▲ 28.3	18,819	▲ 29.6	5,898	7.8	2,218	▲ 53.0	8,142	▲ 45.5	14,278	▲ 30.3	5,436	▲ 14.6		
10月	222,754	▲ 23.7	331	▲ 90.6	2,721	▲ 63.1	53,970	▲ 39.6	53,464	16.6	49,495	▲ 3.6	31,133	▲ 49.7	7,032	268.4	1,032	▲ 62.1	6,010	▲ 27.4	13,394	▲ 14.9	4,174	5.8		
11月	196,620	▲ 22.8	2,592	▲ 79.0	3,158	▲ 64.0	41,979	▲ 50.8	66,663	89.1	33,321	▲ 49.3	22,117	11.5	3,197	▲ 2.8	530	▲ 59.3	8,162	▲ 16.7	13,590	35.8	1,312	▲ 56.2		
12月	202,527	▲ 35.4	4,122	845.7	2,740	▲ 36.4	44,966	▲ 64.3	51,479	3.2	46,164	▲ 18.0	21,816	▲ 42.3	5,740	7.0	1,084	▲ 2.2	9,623	▲ 39.5	11,467	▲ 17.3	3,326	41.5		
平成22年 1月	206,365	▲ 23.3	4,605	▲ 77.5	2,004	▲ 79.5	41,750	▲ 35.1	66,101	5.2	31,862	▲ 36.8	33,149	▲ 11.4	2,639	▲ 46.7	861	▲ 82.6	8,929	177.6	9,797	8.2	4,666	171.9		
2月	221,156	▲ 30.2	6,470	543.0	3,141	▲ 97.1	43,562	▲ 11.8	75,796	67.5	42,245	▲ 31.8	22,999	▲ 3.9	4,582	144.7	555	12.3	4,105	▲ 65.2	14,131	99.7	3,569	▲ 21.7		
3月																										

Ⅲ. 民間等からの受注工事

Ⅲ-2. 1) 発注者別・工事種類別請負契約額

平成22年 2月分

(単位:百万円, %)

	合 計		農林漁業	鉱業、採石業、 砂利採取業、 建設業	製造業	電気・ガス・ 熱供給・ 水道業	運輸業、 郵便業	情報通信業	卸売業、 小売業	金融業、 保険業	不動産業	サービス業	その他
		前年同月比											
T 建築・建築設備工事計	284,815	▲ 34.3	0	0	40,078	9,817	8,585	800	8,716	6,664	137,751	69,092	3,312
1 住宅	90,510	61.5			792		557				79,492	8,877	792
2 事務所	46,606	▲ 61.4			5,208	1,559		800	2,042	5,864	25,809	3,744	1,580
3 店舗	39,524	▲ 38.7							3,545		31,297	4,682	
4 工場・発電所	36,889	▲ 34.3			27,161	8,258			1,470				
5 倉庫・流通施設	7,156	▲ 31.9			1,016		3,465		1,659			1,016	
6 教育・研究・文化施設	18,199	▲ 58.8			5,291							12,908	
7 医療・福祉施設	33,320	▲ 23.0					2,320				864	29,196	940
8 宿泊施設	4,727	▲ 53.8									289	4,438	
9 娯楽施設	1,495	▲ 57.8			610							885	
10 その他の建築工事	6,389	▲ 74.0					2,243			800		3,346	
T 土木工事・機械装置等工事計	221,156	▲ 30.2	6,470	3,141	43,562	75,796	42,245	22,999	4,582	555	4,105	14,131	3,569
ST 土木工事計	130,499	▲ 46.8	2,126	2,399	11,175	38,651	40,686	18,990	1,282	35	3,829	8,627	2,700
1 発電用土木工事	21,492	258.3		103	50	21,284	55						
2 鉄道工事	33,956	▲ 33.7		39	178		33,730	9					
3 埠頭・港湾工事	2,000	162.0			1,024	14	800					82	80
4 道路工事	6,022	▲ 35.0	1,443	203	74	1,095	2,296		84		35	593	200
5 管工事	5,789	▲ 90.3	7	86	480	4,835	8	15			6	52	300
6 電線路工事	28,124	24.4		232	293	9,018	69	18,203	33			276	
7 土地造成・埋立工事	11,682	▲ 0.3	617	299	622	22	1,066	703	255		3,019	3,680	1,399
8 ゴルフ場建設工事	489	▲ 15.2					59					397	33
9 構内環境整備工事	4,336	▲ 50.5	29	108	2,279	434	695		141		119	413	118
10 その他の土木工事	16,608	▲ 77.7	30	1,329	6,174	1,950	1,907	60	769	35	650	3,134	570
ST 機械装置等工事	90,657	26.8	4,344	742	32,387	37,145	1,559	4,009	3,300	520	276	5,504	869

注) 建築・建築設備工事については、1件の請負契約額が5億円以上の工事、土木工事及び機械装置等工事については1件の請負契約額が500万円以上の工事について調査対象としている。

Ⅲ. 民間等からの受注工事

Ⅲ-2. 2) 発注者別・工事種類別請負契約額(寄与度)

平成22年 2月分

	合 計	農林漁業	鉱業, 採石業, 砂利採取業, 建設業	製造業	電気・ガス・ 熱供給・ 水道業	運輸業, 郵便業	情報通信業	卸売業, 小売業	金融業, 保険業	不動産業	サービス業	その他
T 建築・建築設備工事計	▲ 34.3		▲ 0.6	▲ 8.2	1.5	▲ 15.0	▲ 6.6	▲ 1.0	0.1	14.8	▲ 19.7	0.3
1 住宅	7.9		▲ 0.4	0.2		0.1		▲ 0.1	▲ 0.1	8.6	▲ 0.5	0.2
2 事務所	▲ 17.1			▲ 6.5	0.2	▲ 0.3	▲ 6.5	0.5	0.4	2.0	▲ 7.2	0.4
3 店舗	▲ 5.8					▲ 9.5	▲ 0.1	▲ 1.7	▲ 0.4	6.1	▲ 0.3	
4 工場・発電所	▲ 4.4		▲ 0.2	▲ 3.3	1.2	▲ 2.4		0.2				
5 倉庫・流通施設	▲ 0.8			▲ 0.1		0.1		0.2		▲ 0.8	▲ 0.2	
6 教育・研究・文化施設	▲ 6.0			1.4							▲ 7.4	
7 医療・福祉施設	▲ 2.3					0.5				0.2	▲ 3.1	0.1
8 宿泊施設	▲ 1.3									▲ 1.5	0.2	
9 娯楽施設	▲ 0.5			0.1						0.2	▲ 0.8	
10 その他の建築工事	▲ 4.2					▲ 3.6			0.2		▲ 0.5	▲ 0.3
T 土木工事・機械装置等工事計	▲ 30.2	1.7	▲ 33.6	▲ 1.8	9.6	▲ 6.2	▲ 0.3	0.9	0.0	▲ 2.4	2.2	▲ 0.3
ST 土木工事計	▲ 36.2	0.4	▲ 33.7	▲ 2.2	6.5	▲ 6.4	0.6	0.0	▲ 0.1	▲ 2.6	1.2	▲ 0.0
1 発電用土木工事	4.9		0.0	▲ 0.0	4.9	0.0						
2 鉄道工事	▲ 5.5		0.0	▲ 0.0		▲ 5.4	▲ 0.0	▲ 0.0				
3 埠頭・港湾工事	0.4			0.2	▲ 0.0	0.2					▲ 0.0	0.0
4 道路工事	▲ 1.0	0.2	0.0	0.0	0.2	▲ 1.7		0.0		▲ 0.0	0.1	0.1
5 管工事	▲ 17.0	▲ 0.0	▲ 17.3	▲ 0.2	0.7	▲ 0.0	0.0	▲ 0.1	▲ 0.0	▲ 0.0	▲ 0.1	0.0
6 電線路工事	1.7		0.0	0.0	1.2	▲ 0.0	0.7	0.0	▲ 0.0	▲ 0.4	0.0	
7 土地造成・埋立工事	▲ 0.0	0.2	▲ 0.3	▲ 0.6	▲ 0.0	0.1	▲ 0.1	▲ 0.0	▲ 0.0	▲ 0.3	0.8	0.4
8 ゴルフ場建設工事	▲ 0.0					0.0					▲ 0.0	0.0
9 構内環境整備工事	▲ 1.4	0.0	▲ 0.1	▲ 1.0	0.1	0.2		▲ 0.0		▲ 0.1	▲ 0.1	▲ 0.5
10 その他の土木工事	▲ 18.3	▲ 0.0	▲ 16.1	▲ 0.8	▲ 0.5	0.2	0.0	0.1	▲ 0.1	▲ 1.8	0.6	▲ 0.0
ST 機械装置等工事	6.0	1.4	0.1	0.3	3.1	0.2	▲ 0.9	0.9	0.1	0.2	1.1	▲ 0.3

注) 建築・建築設備工事については、1件の請負契約額が5億円以上の工事、土木工事及び機械装置等工事については1件の請負契約額が500万円以上の工事について調査対象としている。

Ⅲ. 民間等からの受注工事

Ⅲ-3. 発注者別・施工都道府県別請負契約額

平成22年 2月分

1) 建築工事・建築設備工事(1件5億円以上の工事)

(単位:百万円,%)

	合 計		農林漁業	鉱業、採石業、 砂利採取業、 建設業	製造業	電気・ガス・ 熱供給・ 水道業	運輸業、 郵便業	情報通信業	卸売業、 小売業	金融業、 保険業	不動産業	サービス業	その他
		前年同月比											
Ⅰ.全国計	284,815	▲ 34.3	0	0	40,078	9,817	8,585	800	8,716	6,664	137,751	69,092	3,312
1.北海道	4,919	34.5							2,015	961	1,092	851	
2.青森	0	-											
3.岩手	0	▲ 100.0											
4.宮城	1,854	▲ 58.7							628		1,226		
5.秋田	0	-											
6.山形	0	-											
7.福島	11,170	1,898.2										10,230	940
8.茨城	2,206	▲ 56.2			998						1,208		
9.栃木	0	▲ 100.0											
10.群馬	1,019	93.7							1,019				
11.埼玉	24,493	▲ 2.1					756			693	11,684	11,360	
12.千葉	15,300	36.9			4,773						3,546	6,981	
13.東京	81,041	▲ 62.1			1,980	1,559	2,156	800		3,300	64,056	5,610	1,580
14.神奈川	22,359	▲ 45.8			3,476		644		1,659		11,802	4,778	
15.新潟	0	▲ 100.0											
16.富山	2,249	79.6			2,249								
17.石川	4,400	443.9			2,804							1,596	
18.福井	1,328	58.7							593			735	
19.山梨	715	16.3										715	
20.長野	508	▲ 92.1			508								
21.岐阜	851	-			851								
22.静岡	13,614	151.0			790	540					11,609	675	
23.愛知	12,945	▲ 21.3			5,470					910	2,475	4,090	
24.三重	2,502	▲ 43.0			1,016							1,486	
25.滋賀	3,024	▲ 61.6			562						2,462		
26.京都	1,900	▲ 82.6							760			1,140	
27.大阪	21,633	▲ 13.8			5,516						11,641	3,684	792
28.兵庫	14,566	87.2			4,053	7,718					1,584	1,211	
29.奈良	854	▲ 71.5										854	
30.和歌山	583	-										583	
31.鳥取	2,139	-										2,139	
32.島根	0	▲ 100.0											
33.岡山	2,231	▲ 51.8									1,076	1,155	
34.広島	764	-			764								
35.山口	0	▲ 100.0											
36.徳島	0	▲ 100.0											
37.香川	0	▲ 100.0											
38.愛媛	4,274	573.1										4,274	
39.高知	2,042	-							2,042				
40.福岡	20,970	116.5					5,029				14,023	1,918	
41.佐賀	1,144	-			1,144								
42.長崎	2,656	39.2			514							2,142	
43.熊本	0	-											
44.大分	0	-											
45.宮崎	885	-										885	
46.鹿児島	800	2.3								800			
47.沖縄	877	-			2,610						-1,733		

注) 受注高の少ない集計区分等の数値は、誤差が大きいため利用に当たっては注意してください。

Ⅲ-4. 発注者別・施工地域別請負契約額

1) 建築工事・建築設備工事(1件5億円以上の工事)

平成22年 2月分

(単位:百万円,%)

	合 計		農林漁業	鉱業、採石業、 砂利採取業、 建設業	製造業	電気・ガス・ 熱供給・ 水道業	運輸業、 郵便業	情報通信業	卸売業、 小売業	金融業、 保険業	不動産業	サービス業	その他
		前年同月比											
Ⅰ.全国計	284,815	▲ 34.3	0	0	40,078	9,817	8,585	800	8,716	6,664	137,751	69,092	3,312
1.北海道	4,919	34.5	0	0	0	0	0	0	2,015	961	1,092	851	0
2.東北	13,024	45.5	0	0	0	0	0	0	628	0	1,226	10,230	940
3.関東	147,641	▲ 51.5	0	0	11,735	1,559	3,556	800	2,678	3,993	92,296	29,444	1,580
4.北陸	7,977	57.9	0	0	5,053	0	0	0	593	0	0	2,331	0
5.中部	29,912	13.9	0	0	8,127	540	0	0	0	910	14,084	6,251	0
6.近畿	42,560	▲ 22.1	0	0	10,131	7,718	0	0	760	0	15,687	7,472	792
7.中国	5,134	▲ 57.3	0	0	764	0	0	0	0	0	1,076	3,294	0
8.四国	6,316	▲ 3.0	0	0	0	0	0	0	2,042	0	0	4,274	0
9.九州・沖縄	27,332	120.9	0	0	4,268	0	5,029	0	0	800	12,290	4,945	0

注) 地域別区分

東 北 : 青森県、岩手県、宮城県、秋田県、山形県、福島県  
 関 東 : 茨城県、栃木県、群馬県、埼玉県、千葉県、東京都、神奈川県、山梨県、長野県  
 北 陸 : 新潟県、富山県、石川県、福井県  
 中 部 : 岐阜県、静岡県、愛知県、三重県  
 近 畿 : 滋賀県、京都府、大阪府、兵庫県、奈良県、和歌山県  
 中 国 : 鳥取県、島根県、岡山県、広島県、山口県  
 四 国 : 徳島県、香川県、愛媛県、高知県  
 九 州・沖 縄 : 福岡県、佐賀県、長崎県、熊本県、大分県、宮崎県、鹿児島県、沖縄県

Ⅲ. 民間等からの受注工事

Ⅲ-3. 発注者別・施工都道府県別請負契約額

平成22年 2月分

2) 土木工事及び機械装置等工事(1件500万円以上の工事)

(単位:百万円,%)

	合 計		農林漁業	鉱業、採石業、 砂利採取業、 建設業	製造業	電気・ガス・ 熱供給・ 水道業	運輸業、 郵便業	情報通信業	卸売業、 小売業	金融業、 保険業	不動産業	サービス業	その他
		前年同月比											
Ⅰ全国計	221,156	▲ 30.2	6,470	3,141	43,562	75,796	42,245	22,999	4,582	555	4,105	14,131	3,569
1.北海道	12,953	268.5			2,734	3,221	1,096	397	11		59	5,401	33
2.青森	16,354	510.0		141	3,323	12,448	141	238	26			37	
3.岩手	773	21.1			102	284	246	89	18			34	
4.宮城	3,970	54.5			195	2,487	547	164	51	17	111	346	52
5.秋田	900	▲ 26.0			73	648	19	115				45	
6.山形	1,243	▲ 13.6			325	310	62	355	73			77	42
7.福島	7,500	51.5		70	282	6,004	773	327	17		27		
8.茨城	6,811	66.1	16	27	2,042	2,560	250	698	68			1,145	5
9.栃木	2,852	▲ 14.6	148	11	1,079	429	161	370	21	50		520	63
10.群馬	1,953	169.7	24		171	482	503	160	7			548	58
11.埼玉	6,267	68.2		22	1,446	1,261	757	250	2,130		345	44	12
12.千葉	10,386	18.0	83	142	2,791	1,923	2,882	341	206	63	478	1,183	293
13.東京	21,484	▲ 46.6		284	1,301	1,210	14,849	1,648	148	335	387	1,046	275
14.神奈川	17,703	73.9		104	1,027	9,904	3,605	1,404	757	11	206	438	246
15.新潟	6,145	▲ 94.6		106	1,165	3,464	763	577	36		8	26	
16.富山	1,427	▲ 60.6		49	264	713	5	314	5			38	38
17.石川	1,604	▲ 30.4		261	8	394	13	469	202			152	105
18.福井	2,482	33.7			297	1,796	22	223	5				139
19.山梨	4,297	194.5			30	83	3,738	285	26		82	43	9
20.長野	1,862	▲ 46.0		104	203	225	860	421			32	14	
21.岐阜	1,502	▲ 33.1		18	392	167	156	551			111	61	47
22.静岡	3,720	▲ 57.9		22	711	715	881	1,139	27		88	59	77
23.愛知	8,367	▲ 21.7	24	202	2,752	1,190	715	1,956	165		51	265	1,048
24.三重	3,008	▲ 38.3		16	1,656	176	331	404	6		17	402	
25.滋賀	2,386	54.1			1,268	75	230	106		8	399	300	
26.京都	2,551	▲ 27.8		844	549	83	186	435			259	156	39
27.大阪	11,331	▲ 36.0	541	412	4,858	2,390	966	1,124	39	10	514	434	43
28.兵庫	12,889	107.1	14	68	1,806	5,552	3,541	624	34		425	440	384
29.奈良	1,427	351.6	5	44	14	41	956	201	7	10	28	99	22
30.和歌山	4,443	▲ 8.0		6	33	3,719	582	86					17
31.鳥取	213	▲ 33.5			108	26	42	32	5				
32.島根	4,286	371.0	1,425		44	2,648	6	27				94	42
33.岡山	2,519	30.6			708	673	107	935			16	81	
34.広島	2,648	▲ 9.9			1,202	975	111	260			20	81	
35.山口	1,999	▲ 11.4			1,688	79	117	92	14			8	
36.徳島	4,599	102.8			529	3,783	90	47					150
37.香川	1,061	▲ 76.2			215	300	31	190	209		52	64	
38.愛媛	1,545	▲ 77.4	18	72	515	563	65	249	6			30	27
39.高知	614	▲ 46.2			75	219	55	114	14				137
40.福岡	9,792	9.1		68	3,953	986	1,039	3,004	179	45	103	321	94
41.佐賀	953	▲ 64.5		8	178	151	104	263	18		217	14	
42.長崎	1,262	91.3			96	448	196	490	18			14	
43.熊本	1,529	▲ 1.4	113	28	520	276	27	539				26	
44.大分	1,541	▲ 4.2	60	7	687	136	188	357			71	28	7
45.宮崎	678	▲ 39.8	6	5	77	315	24	246		5			
46.鹿児島	1,162	18.8			69	145	155	676	34			18	65
47.沖縄	4,165	227.7	3,993			115	50	7					

注) 受注高の少ない集計区分等の数値は、誤差が大きいため利用に当たっては注意してください。

Ⅲ-4. 発注者別・施工地域別請負契約額

2) 土木工事及び機械装置等工事(1件500万円以上の工事)

平成22年 2月分

(単位:百万円,%)

	合 計		農林漁業	鉱業、採石業、 砂利採取業、 建設業	製造業	電気・ガス・ 熱供給・ 水道業	運輸業、 郵便業	情報通信業	卸売業、 小売業	金融業、 保険業	不動産業	サービス業	その他
		前年同月比											
Ⅰ全国計	221,156	▲ 30.2	6,470	3,141	43,562	75,796	42,245	22,999	4,582	555	4,105	14,131	3,569
1.北海道	12,953	268.5	0	0	2,734	3,221	1,096	397	11	0	59	5,401	33
2.東北	30,740	127.8	0	211	4,300	22,181	1,788	1,288	184	17	138	538	94
3.関東	73,613	▲ 3.1	271	694	10,090	18,080	27,606	5,577	3,364	459	1,530	4,980	961
4.北陸	11,658	▲ 90.4	0	416	1,734	6,368	803	1,583	248	0	8	216	282
5.中部	16,597	▲ 37.7	24	258	5,510	2,248	2,083	4,050	198	0	267	788	1,172
6.近畿	35,027	2.5	560	1,374	8,528	11,860	6,461	2,576	80	29	1,625	1,429	505
7.中国	11,665	39.6	1,425	0	3,750	4,401	383	1,346	19	0	36	264	42
8.四国	7,819	▲ 46.9	18	72	1,334	4,865	241	599	229	0	52	94	314
9.九州・沖縄	21,082	11.8	4,172	116	5,580	2,573	1,783	5,582	249	50	391	421	166

注) 地域別区分

東 北 : 青森県、岩手県、宮城県、秋田県、山形県、福島県  
 関 東 : 茨城県、栃木県、群馬県、埼玉県、千葉県、東京都、神奈川県、山梨県、長野県  
 北 陸 : 新潟県、富山県、石川県、福井県  
 中 部 : 岐阜県、静岡県、愛知県、三重県  
 近 畿 : 滋賀県、京都府、大阪府、兵庫県、奈良県、和歌山県  
 中 国 : 鳥取県、島根県、岡山県、広島県、山口県  
 四 国 : 徳島県、香川県、愛媛県、高知県  
 九州・沖縄 : 福岡県、佐賀県、長崎県、熊本県、大分県、宮崎県、鹿児島県、沖縄県