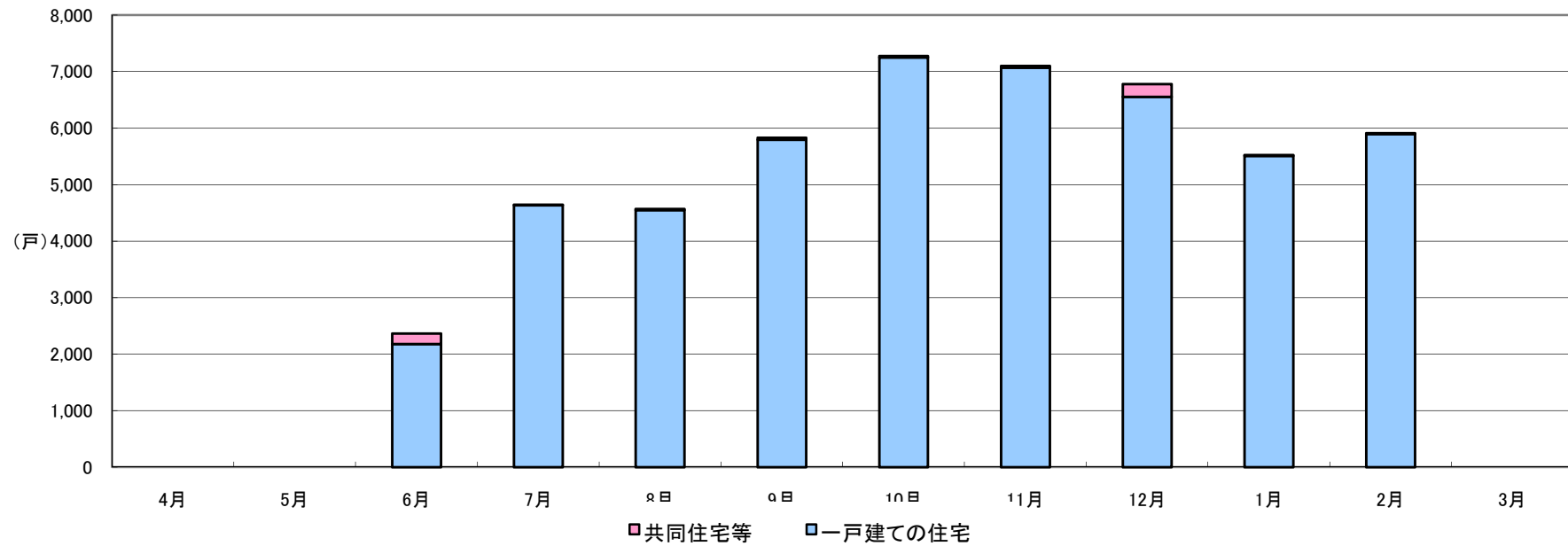


長期優良住宅建築等計画の認定実績(前月以前修正)

単位:戸

	平成20年度	4月	5月	6月	7月	8月	9月	10月	11月	12月	1月	2月	3月	平成21年度	累計
一戸建ての住宅				2,180	4,634	4,549	5,798	7,255	7,072	6,555	5,511	5,899		49,453	49,453
共同住宅等				187	12	22	35	24	31	228	17	13		569	569
月合計				2,367	4,646	4,571	5,833	7,279	7,103	6,783	5,528	5,912		50,022	50,022



※修正箇所について、赤字で記載しております。