

最近の建築確認件数等の状況について

平成22年5月31日
国土交通省
住宅局建築指導課

4月の建築確認件数は、前月より増加し、対前年同月比は増加。対前年同月比は1～3号建築物、4号建築物ともに増加。構造計算適合性判定の合格件数は前月より減少。

【建築確認(交付件数)の推移】

	平成21年度												平成22年度	
	4月	5月	6月	7月	8月	9月	10月	11月	12月	1月	2月	3月	4月	
建築確認(交付件数)	40,146	38,297	46,304	46,795	40,757	42,085	47,221	43,890	44,344	33,282	35,867	44,302	44,406	
(対前年同月比)	△ 20.3	△ 24.6	△ 13.8	△ 17.4	△ 18.3	△ 16.1	△ 7.4	5.5	0.9	4.1	7.1	9.0	10.6	
1～3号建築物	10,971	10,463	12,935	13,246	11,008	11,617	13,233	12,311	12,823	9,646	9,549	12,081	12,094	
(※1)	△ 26.4	△ 31.1	△ 21.8	△ 20.6	△ 25.4	△ 24.2	△ 16.3	△ 0.8	△ 6.8	△ 4.1	3.1	8.2	10.2	
適判合格件数	1,297	1,106	1,370	1,335	1,161	1,165	1,208	1,183	1,160	902	1,059	1,542	1,296	
4号建築物	29,175	27,834	33,369	33,549	29,749	30,468	33,988	31,579	31,521	23,636	26,318	32,221	32,312	
(※2)	△ 17.7	△ 21.8	△ 10.2	△ 16.1	△ 15.4	△ 12.6	△ 3.4	8.2	4.4	7.8	8.6	9.4	10.8	

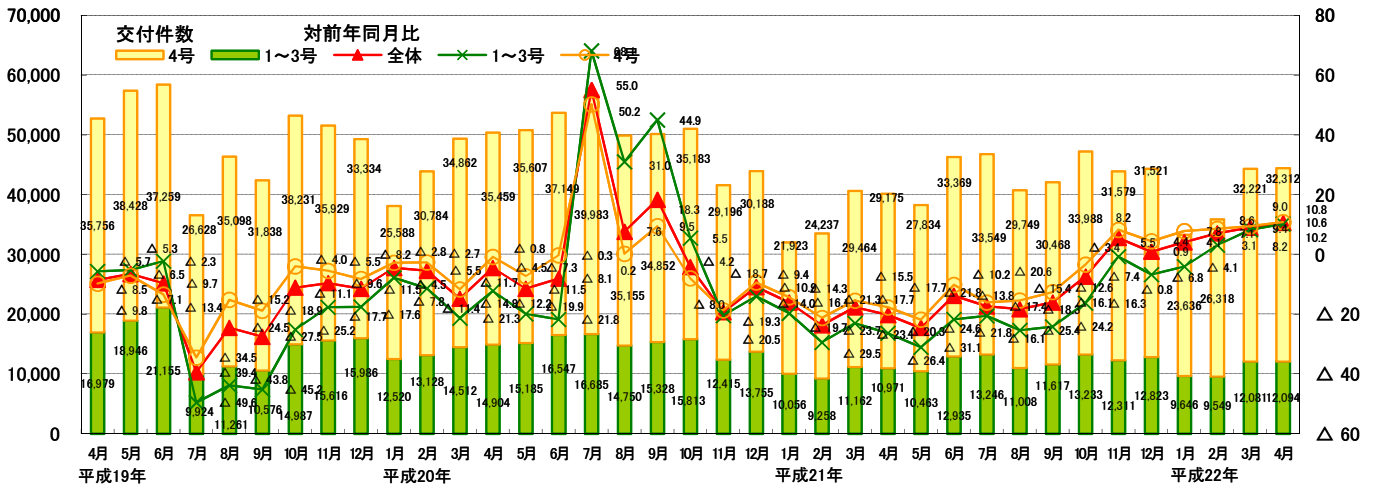
※1 特殊建築物、一定規模以上の建築物(建築基準法第6条第1項第1～3号)

※2 1～3号建築物以外の建築物で木造2階建て等の小規模建築物(建築基準法第6条第1項第4号)

交付件数(件)

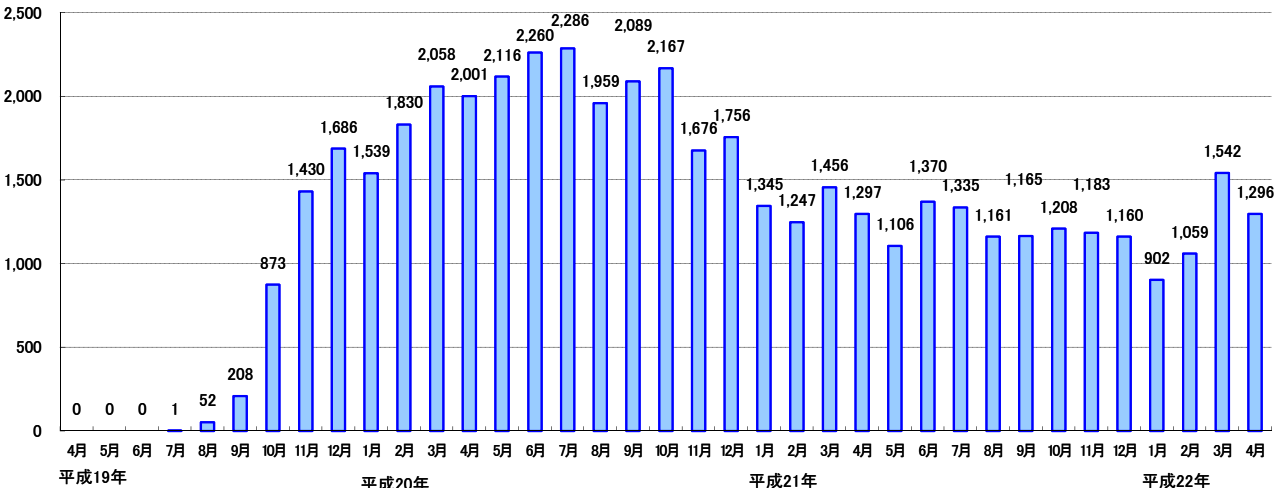
建築確認交付数の推移

対前年同月比(%)



(件)

適判合格件数の推移



4月の建築確認申請件数は、前月より増加し、対前年同月比は増加。対前年同月比は1～3号建築物、4号建築物ともに増加。構造計算適合性判定の申請件数は前月より減少。

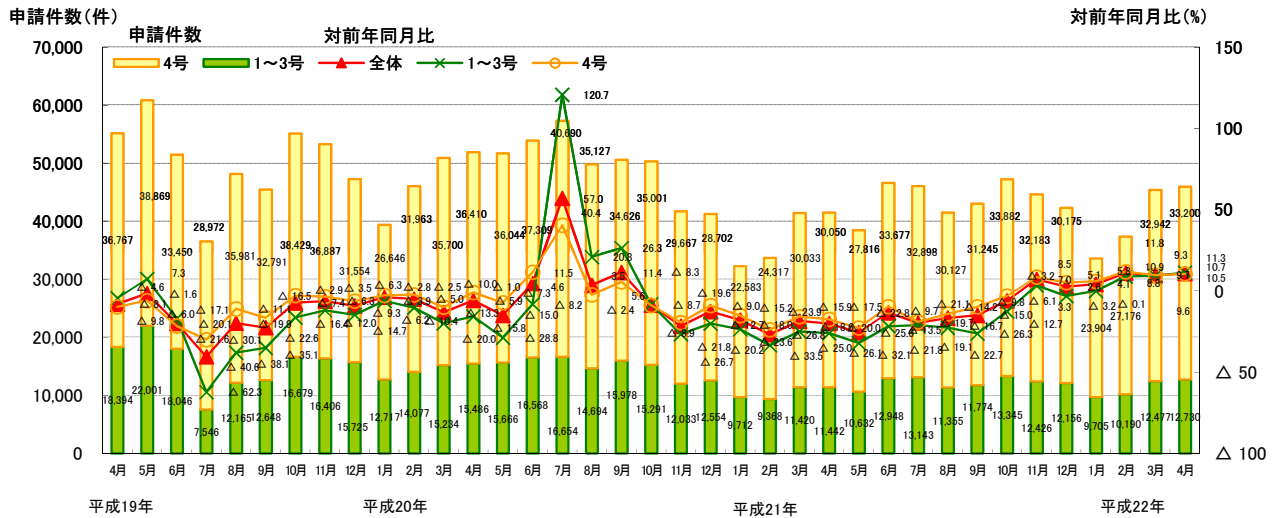
【建築確認（申請件数）の推移】

	平成21年度												平成22年度
	4月	5月	6月	7月	8月	9月	10月	11月	12月	1月	2月	3月	4月
建築確認（申請件数）	41,492	38,448	46,625	46,041	41,482	43,019	47,227	44,609	42,331	33,609	37,366	45,419	45,930
（対前年同月比）	△ 20.0	△ 25.6	△ 13.5	△ 19.7	△ 16.7	△ 15.0	△ 6.1	7.0	2.6	4.1	10.9	9.6	10.7
1～3号建築物	11,442	10,632	12,948	13,143	11,355	11,774	13,345	12,426	12,156	9,705	10,190	12,477	12,730
（※1）	△ 26.1	△ 32.1	△ 21.8	△ 21.1	△ 22.7	△ 26.3	△ 12.7	3.3	△ 3.2	△ 0.1	8.8	9.3	11.3
適判申請件数	1,278	1,138	1,364	1,265	1,155	1,124	1,187	1,158	1,067	917	1,243	1,453	1,404
4号建築物	30,050	27,816	33,677	32,898	30,127	31,245	33,882	32,183	30,175	23,904	27,176	32,942	33,200
（※2）	△ 17.5	△ 22.8	△ 9.7	△ 19.1	△ 14.2	△ 9.8	△ 3.2	8.5	5.1	5.8	11.8	9.7	10.5

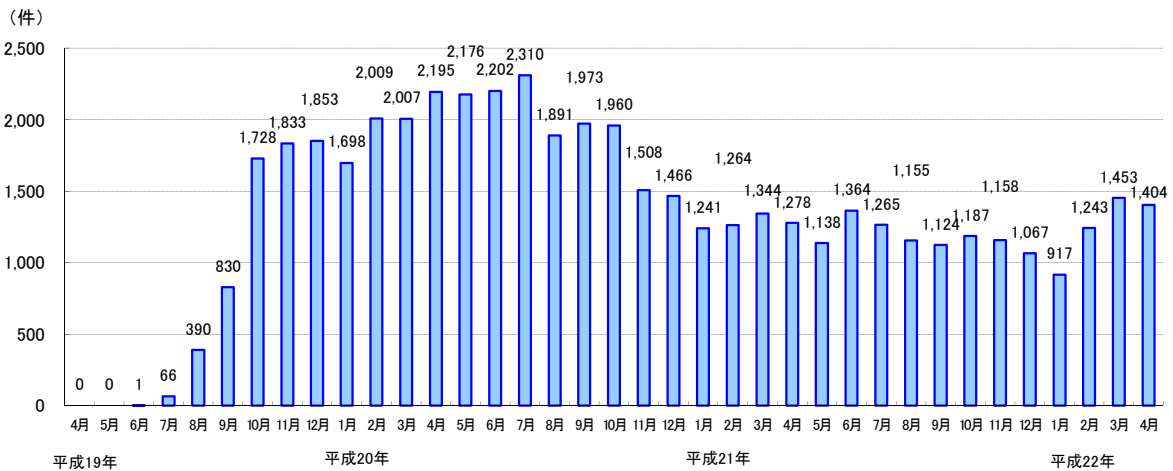
※1 特殊建築物、一定規模以上の建築物（建築基準法第6条第1項第1～3号）

※2 1～3号建築物以外の建築物で木造2階建て等の小規模建築物（建築基準法第6条第1項第4号）

建築確認申請数の推移



適判申請件数の推移



問合せ先
国土交通省 住宅局 建築指導課 代表 03-5253-8111

企画専門官 深井 敦夫 (内線39-515)
係員 山尾 耕平 (内線39-545)

●都道府県別確認件数(計画変更を除く。)【平成22年4月】

	総計(特定行政庁+指定機関)								特定行政庁								指定確認検査機関							
	合計		1~3号建築物		4号建築物		対前年同月比		合計		1~3号建築物		4号建築物		対前年同月比		合計		1~3号建築物		4号建築物		対前年同月比	
	件	%	件	%	件	%	件	%	件	%	件	%	件	%	件	%	件	%	件	%	件	%	件	%
総数	44,406	10.6	12,094	10.2	1,296	32,312	10.8	8,632	△ 21.0	1,836	△ 8.1	325	6,796	△ 23.9	35,774	22.4	10,258	14.3	971	25,516	26.0			
1 北海道	1,738	14.6	382	8.2	32	1,356	16.5	863	△ 5.5	164	21.5	13	699	△ 10.2	875	44.9	218	0.0	19	657	70.2			
2 青森	461	△ 9.6	78	14.7	13	383	△ 13.3	99	△ 31.3	36	16.1	10	63	△ 44.2	362	△ 1.1	42	13.5	3	320	△ 2.7			
3 岩手	523	△ 3.5	73	46.0	10	450	△ 8.5	333	△ 17.8	37	37.0	7	296	△ 21.7	190	38.7	36	56.5	3	154	35.1			
4 宮城	919	24.7	185	29.4	16	734	23.6	214	△ 2.7	36	50.0	5	178	△ 9.2	705	36.4	149	25.2	11	556	39.7			
5 秋田	488	4.7	62	24.0	10	426	2.4	245	△ 6.5	21	23.5	3	224	△ 8.6	243	19.1	41	24.2	7	202	18.1			
6 山形	471	△ 0.6	79	38.6	8	392	△ 6.0	126	13.5	30	57.9	7	96	△ 4.3	345	△ 5.0	49	28.9	1	296	△ 8.9			
7 福島	729	0.4	151	17.1	7	578	△ 3.2	55	△ 40.2	17	88.9	3	38	△ 54.2	674	6.3	134	11.7	4	540	5.1			
8 茨城	1,251	1.5	272	8.4	27	979	△ 0.3	97	△ 47.6	29	△ 17.1	9	68	△ 54.7	1,154	10.1	243	12.5	18	911	9.5			
9 栃木	898	△ 0.7	239	3.0	15	659	△ 1.9	356	△ 33.2	34	△ 38.2	8	322	△ 32.6	542	46.1	205	15.8	7	337	73.7			
10 群馬	897	8.7	205	34.0	16	692	3.0	455	△ 26.3	60	15.4	11	395	△ 30.1	442	112.5	145	43.6	5	297	177.6			
11 埼玉	3,204	18.8	806	23.2	60	2,398	17.3	324	△ 4.4	41	20.6	7	283	△ 7.2	2,880	22.1	765	23.4	53	2,115	21.6			
12 千葉	2,446	14.4	484	△ 1.2	54	1,962	19.0	156	△ 37.8	32	△ 11.1	8	124	△ 42.3	2,290	21.3	452	△ 0.4	46	1,838	28.2			
13 東京都	3,677	17.1	1,621	14.2	227	2,056	19.5	575	△ 31.3	200	△ 18.7	33	375	△ 36.5	3,102	34.8	1,421	21.1	194	1,681	48.9			
14 神奈川県	3,464	95.3	955	45.8	70	2,509	124.2	309	△ 32.7	44	△ 47.0	6	265	△ 29.5	3,155	139.9	911	59.3	64	2,244	202.0			
15 新潟	1,100	0.0	209	7.7	18	891	△ 1.7	459	△ 21.7	67	△ 11.8	9	392	△ 23.1	641	24.7	142	20.3	9	499	26.0			
16 富山	456	△ 9.0	71	△ 10.1	15	385	△ 8.8	224	△ 7.4	48	2.1	11	176	△ 9.7	232	△ 10.4	23	△ 28.1	4	209	△ 7.9			
17 石川	475	1.1	74	△ 1.3	10	401	1.5	188	△ 25.7	31	△ 31.1	7	157	△ 24.5	287	32.3	43	43.3	3	244	30.5			
18 福井	335	△ 8.7	52	△ 26.8	5	283	△ 4.4	226	△ 13.4	24	△ 48.9	2	202	△ 5.6	109	2.8	28	16.7	3	81	△ 1.2			
19 山梨	307	33.6	53	1.9	3	254	42.9	26	△ 36.6	2	△ 83.3	0	24	△ 17.2	281	48.8	51	27.5	3	230	54.6			
20 長野	827	△ 12.0	187	14.0	20	640	△ 17.5	424	△ 27.8	62	△ 8.8	15	362	△ 30.3	403	14.2	125	30.2	5	278	8.2			
21 岐阜	816	1.6	170	△ 6.1	15	646	3.9	51	△ 47.4	15	△ 25.0	4	36	△ 53.2	765	8.4	155	△ 3.7	11	610	11.9			
22 静岡県	1,572	△ 6.5	436	△ 15.2	47	1,136	△ 2.7	123	△ 27.2	28	△ 41.7	8	95	△ 21.5	1,449	△ 4.2	408	△ 12.4	39	1,041	△ 0.5			
23 愛知県	3,083	10.0	945	7.3	117	2,138	11.3	144	△ 36.6	48	△ 5.9	15	96	△ 45.5	2,939	14.1	897	8.1	102	2,042	17.0			
24 三重	731	0.4	216	△ 7.7	14	515	4.3	230	△ 14.2	54	△ 28.0	5	176	△ 8.8	501	8.9	162	1.9	9	339	12.6			
25 滋賀	642	9.9	170	9.7	13	472	10.0	37	△ 22.9	9	0.0	0	28	△ 28.2	605	12.9	161	10.3	13	444	13.8			
26 京都	828	14.4	196	△ 6.7	24	632	23.0	58	△ 41.4	8	△ 27.3	1	50	△ 43.2	770	23.2	188	△ 5.5	23	582	36.6			
27 大阪府	2,329	5.1	912	1.6	91	1,417	7.4	87	△ 35.1	48	△ 5.9	15	39	△ 53.0	2,242	7.6	864	2.0	76	1,378	11.5			
28 兵庫県	1,765	9.6	552	15.7	58	1,213	7.1	107	△ 30.1	47	80.8	6	60	△ 52.8	1,658	13.8	505	12.0	52	1,153	14.6			
29 奈良	442	△ 9.4	101	△ 5.6	11	341	△ 10.5	17	0.0	14	180.0	1	3	△ 75.0	425	△ 9.8	87	△ 14.7	10	338	△ 8.4			
30 和歌山	320	19.9	86	59.3	8	234	9.9	91	△ 13.3	22	15.8	4	69	△ 19.8	229	41.4	64	82.9	4	165	29.9			
31 鳥取	188	14.6	42	7.7	2	146	16.8	32	△ 5.9	8	0.0	1	24	△ 7.7	156	20.0	34	9.7	1	122	23.2			
32 島根	198	14.5	37	27.6	3	161	11.8	102	2.0	17	0.0	2	85	2.4	96	31.5	20	66.7	1	76	24.6			
33 岡山	677	1.5	181	△ 4.7	16	496	4.0	53	8.2	12	50.0	3	41	0.0	624	1.0	169	△ 7.1	13	455	4.4			
34 広島	761	0.0	231	11.1	40	530	△ 4.2	116	△ 14.1	45	△ 16.7	13	71	△ 12.3	645	3.0	186	20.8	27	459	△ 2.8			
35 山口	437	11.8	128	26.7	14	309	6.6	111	4.7	27	42.1	5	84	△ 3.4	326	14.4	101	23.2	9	225	10.8			
36 徳島	228	△ 2.6	52	2.0	9	176	△ 3.8	112	0.9	31	47.6	7	81	△ 10.0	116	△ 5.7	21	△ 30.0	2	95	2.2			
37 香川	321	△ 1.5	80	29.0	7	241	△ 8.7	23	△ 37.8	14	0.0	1	9	△ 60.9	298	3.1	66	37.5	6	232	△ 3.7			
38 愛媛	430	1.2	84	△ 33.9	8	346	16.1	118	8.3	21	△ 19.2	5	97	16.9	312	△ 1.3	63	△ 37.6	3	249	15.8			
39 高知	148	△ 14.0	46	△ 8.0	6	102	△ 16.4	45	△ 40.8	19	△ 32.1	3	26	△ 45.8	103	7.3	27	22.7	3	76	2.7			
40 福岡	1,440	18.6	446	32.7	65	994	13.2	188	△ 41.3	65	△ 22.6	9	123	△ 47.9	1,252	40.0	381	51.2	56	871	35.7			
41 佐賀	255	18.6	68	9.7	6	187	22.2	97	△ 7.6	24	△ 25.0	1	73	0.0	158	43.6	44	46.7	5	114	42.5			
42 長崎	270	△ 2.2	89	30.9	16	181	△ 13.0	152	△ 20.8	36	0.0	7	116	△ 25.6	118	40.5	53	65.6	9	65	25.0			
43 熊本	457	△ 7.9	121	3.4	15	336	△ 11.3	118	△ 15.1	36	△ 5.3	5	82	△ 18.8	339	△ 5.0	85	7.6	10	254	△ 8.6			
44 大分	336	3.7	114	5.6	12	222	2.8	112	△ 18.8	31	△ 36.7	8	81	△ 9.0	224	20.4	83	40.7	4	141	11.0			
45 宮崎	318	2.9	76	28.8	8	242	△ 3.2	214	4.4	49	22.5	7	165	0.0	104	0.0	27	42.1	1	77	△ 9.4			
46 鹿児島	451	△ 1.7	95	8.0	15	356	△ 4.0	265	△ 13.7	60	9.1	11	205	△ 18.7	186	22.4	35	6.1	4	151	26.9			
47 沖縄	297	△ 13.7	182	△ 19.5	20	115	△ 2.5	75	△ 31.2	33	△ 40.0	4	42	△ 22.2	222	△ 5.5	149	△ 12.9	16	73	14.1			

●都道府県別申請件数(計画変更を除く。)
【平成22年4月】

	総計(特定行政庁+指定機関)								特定行政庁								指定確認検査機関							
	合計		1~3号建築物		4号建築物		対前年同月比		合計		1~3号建築物		4号建築物		対前年同月比		合計		1~3号建築物		4号建築物		対前年同月比	
	件	%	件	%	件	%	件	%	件	%	件	%	件	%	件	%	件	%	件	%	件	%	件	%
総数	45,930	10.7	12,730	11.3	1,404	33,200	10.5	9,373	19.6	2,111	10.4	372	7,262	21.9	36,557	22.5	10,619	16.9	1,032	25,938	25.0			
1 北海道	1,873	7.1	424	2.8	48	1,449	10.4	959	10.9	186	20.5	23	773	8.2	914	35.8	238	17.8	25	676	43.5			
2 青森	524	△ 6.3	99	20.7	16	425	△ 10.9	131	△ 19.6	49	19.5	12	82	△ 32.8	393	△ 0.8	50	22.0	4	343	△ 3.4			
3 岩手	551	△ 0.4	94	42.4	9	457	△ 6.2	356	△ 12.7	52	26.8	5	304	△ 17.2	195	34.5	42	68.0	4	153	27.5			
4 宮城	956	20.7	209	28.2	17	747	18.8	222	△ 9.0	45	7.1	3	177	△ 12.4	734	33.9	164	35.5	14	570	33.5			
5 秋田	536	13.1	74	45.1	11	462	9.2	282	4.4	29	61.1	5	253	0.4	254	24.5	45	36.4	6	209	22.2			
6 山形	461	△ 11.5	84	5.0	9	377	△ 14.5	126	△ 13.1	35	△ 12.5	8	91	△ 13.3	335	△ 10.9	49	22.5	1	286	△ 14.9			
7 福島	761	3.4	157	8.3	20	604	2.2	74	△ 32.1	23	△ 14.8	8	51	△ 37.8	687	9.6	134	13.6	12	553	8.6			
8 茨城	1,293	4.1	274	10.0	25	1,019	2.6	107	△ 37.4	28	△ 17.6	6	79	△ 42.3	1,186	10.7	246	14.4	19	940	9.8			
9 栃木	908	△ 2.7	245	4.7	12	663	△ 5.2	357	△ 37.4	35	△ 42.6	3	322	△ 36.7	551	51.8	210	21.4	9	341	79.5			
10 群馬	944	11.1	224	25.1	16	720	7.3	495	△ 21.7	73	7.4	8	422	△ 25.2	449	106.0	151	36.0	8	298	178.5			
11 埼玉	3,196	16.7	792	21.5	58	2,404	15.2	332	△ 8.3	37	△ 2.6	8	295	△ 9.0	2,864	20.5	755	23.0	50	2,109	19.7			
12 千葉	2,586	17.9	521	4.4	59	2,065	21.9	179	△ 38.5	29	△ 35.6	9	150	△ 39.0	2,407	26.6	492	8.4	50	1,915	32.3			
13 東京都	3,788	15.0	1,720	17.7	258	2,068	12.8	608	△ 34.7	204	△ 25.0	43	404	△ 38.7	3,180	34.5	1,516	27.5	215	1,664	41.6			
14 神奈川県	3,524	89.6	1,008	46.9	77	2,516	114.5	346	△ 31.5	75	△ 25.7	13	271	△ 32.9	3,178	134.7	933	59.5	64	2,245	191.9			
15 新潟	1,167	0.1	230	12.7	15	937	△ 2.6	477	△ 21.2	81	9.5	7	396	△ 25.4	690	23.0	149	14.6	8	541	25.5			
16 富山	494	△ 2.0	80	△ 14.9	18	414	1.0	251	0.8	58	△ 9.4	15	193	4.3	243	△ 4.7	22	△ 26.7	3	221	△ 1.8			
17 石川	489	1.9	76	0.0	7	413	2.2	193	△ 25.2	29	△ 29.3	4	164	△ 24.4	296	33.3	47	34.3	3	249	33.2			
18 福井	372	△ 4.6	72	△ 6.5	6	300	△ 4.2	268	△ 3.2	44	△ 13.7	2	224	△ 0.9	104	△ 8.0	28	7.7	4	76	△ 12.6			
19 山梨	335	32.4	71	12.7	10	264	38.9	41	5.1	9	50.0	6	32	△ 3.0	294	37.4	62	8.8	4	232	47.8			
20 長野	933	4.0	203	21.6	26	730	0.0	507	△ 8.8	66	△ 9.6	15	441	△ 8.7	426	24.9	137	45.7	11	289	17.0			
21 岐阜	848	3.4	194	△ 1.0	18	654	4.8	59	△ 42.2	17	△ 43.3	3	42	△ 41.7	789	9.9	177	6.6	15	612	10.9			
22 静岡県	1,658	△ 0.1	465	△ 3.3	53	1,193	1.3	134	△ 18.8	29	△ 9.4	6	105	△ 21.1	1,524	2.0	436	△ 2.9	47	1,088	4.1			
23 愛知県	3,148	8.7	972	2.6	108	2,176	11.7	158	△ 33.9	61	△ 4.7	14	97	△ 44.6	2,990	12.6	911	3.2	94	2,079	17.3			
24 三重	752	6.8	203	4.1	14	549	7.9	247	△ 2.4	42	△ 17.6	6	205	1.5	505	12.0	161	11.8	8	344	12.1			
25 滋賀	647	3.5	168	11.3	10	479	1.1	45	△ 21.1	16	14.3	2	29	△ 32.6	602	6.0	152	10.9	8	450	4.4			
26 京都	895	15.9	238	8.7	30	657	18.8	67	△ 37.4	11	37.5	3	56	△ 43.4	828	24.5	227	7.6	27	601	32.4			
27 大阪府	2,275	△ 0.9	893	△ 3.1	101	1,382	0.7	85	△ 49.7	46	△ 25.8	15	39	△ 63.6	2,190	3.0	847	△ 1.5	86	1,343	6.1			
28 兵庫県	1,795	9.5	557	14.6	54	1,238	7.4	108	△ 34.9	46	43.8	7	62	△ 53.7	1,687	14.5	511	12.6	47	1,176	15.4			
29 奈良	439	△ 2.9	101	△ 3.8	8	338	△ 2.6	18	0.0	12	100.0	0	6	△ 50.0	421	△ 3.0	89	△ 10.1	8	332	△ 0.9			
30 和歌山	317	12.4	88	41.9	11	229	4.1	82	△ 20.4	16	△ 15.8	4	66	△ 21.4	235	31.3	72	67.4	7	163	19.9			
31 鳥取	191	16.5	44	10.0	4	147	18.5	36	5.9	11	37.5	2	25	△ 3.8	155	19.2	33	3.1	2	122	24.5			
32 島根	201	16.2	37	32.1	5	164	13.1	98	△ 9.3	18	0.0	5	80	△ 11.1	103	58.5	19	90.0	0	84	52.7			
33 岡山	655	0.0	183	△ 4.2	22	472	1.7	29	△ 44.2	7	△ 50.0	5	22	△ 42.1	626	3.8	176	△ 0.6	17	450	5.6			
34 広島	787	△ 1.1	242	9.5	31	545	△ 5.2	123	△ 25.0	54	△ 18.2	6	69	△ 29.6	664	5.1	188	21.3	25	476	△ 0.2			
35 山口	464	8.4	146	11.5	12	318	7.1	136	△ 2.2	47	23.7	6	89	△ 11.9	328	13.5	99	6.5	6	229	16.8			
36 徳島	229	△ 6.5	54	△ 11.5	13	175	△ 4.9	115	△ 4.2	33	13.8	10	82	△ 9.9	114	△ 8.8	21	△ 34.4	3	93	0.0			
37 香川県	298	△ 6.0	69	27.8	9	229	△ 12.9	19	△ 34.5	10	11.1	0	9	△ 55.0	279	△ 3.1	59	31.1	9	220	△ 9.5			
38 愛媛	433	0.0	88	△ 38.0	11	345	18.6	119	0.0	26	△ 33.3	8	93	16.3	314	0.0	62	△ 39.8	3	252	19.4			
39 高知	164	△ 1.8	55	37.5	9	109	△ 14.2	52	△ 17.5	25	8.7	5	27	△ 32.5	112	7.7	30	76.5	4	82	△ 5.7			
40 福岡	1,509	23.3	482	47.0	68	1,027	14.6	215	△ 29.7	88	10.0	14	127	△ 43.8	1,294	41.0	394	58.9	54	900	34.3			
41 佐賀	267	18.7	72	5.9	8	195	24.2	99	△ 18.2	24	△ 36.8	4	75	△ 9.6	168	61.5	48	60.0	4	120	62.2			
42 長崎	267	△ 14.1	86	2.4	15	181	△ 20.3	143	△ 34.1	29	△ 34.1	5	114	△ 34.1	124	31.9	57	42.5	10	67	24.1			
43 熊本	468	△ 8.6	123	7.9	21	345	△ 13.3	132	△ 6.4	47	27.0	12	85	△ 18.3	336	△ 9.4	76	△ 1.3	9	260	△ 11.6			
44 大分	389	19.3	130	25.0	13	259	16.7	135	△ 2.2	49	11.4	10	86	△ 8.5	254	35.1	81	35.0	3	173	35.2			
45 宮崎	352	5.7	77	11.6	3	275	4.2	236	4.0	51	6.3	2	185	3.4	116	9.4	26	23.8	1	90	5.9			
46 鹿児島	478	△ 2.2	114	15.2	15	364	△ 6.7	292	△ 9.0	78	11.4	11	214	△ 14.7	186	10.7	36	24.1	4	150	7.9			
47 沖縄	313	△ 14.7	192	△ 20.0	21	121	△ 4.7	80	△ 32.8	31	△ 49.2	4	49	△ 15.5	233	△ 6.0	161	△ 10.1	17	72	4.3			