

最近の建築確認件数等の状況について

平成22年6月30日
国土交通省
住宅局建築指導課

5月の建築確認件数は、前月より減少し、対前年同月比は増加。対前年同月比は1～3号建築物、4号建築物ともに増加。構造計算適合性判定の合格件数は前月より減少。

【建築確認(交付件数)の推移】

	平成21年度												平成22年度	
	4月	5月	6月	7月	8月	9月	10月	11月	12月	1月	2月	3月	4月	5月
建築確認(交付件数)	40,146	38,297	46,304	46,795	40,757	42,085	47,221	43,890	44,344	33,282	35,867	44,302	44,406	41,620
(対前年同月比)	△ 20.3	△ 24.6	△ 13.8	△ 17.4	△ 18.3	△ 16.1	△ 7.4	5.5	0.9	4.1	7.1	9.0	10.6	8.7
1～3号建築物	10,971	10,463	12,935	13,246	11,008	11,617	13,233	12,311	12,823	9,646	9,549	12,081	12,094	11,397
(※1)	△ 26.4	△ 31.1	△ 21.8	△ 20.6	△ 25.4	△ 24.2	△ 16.3	△ 0.8	△ 6.8	△ 4.1	3.1	8.2	10.2	8.9
適判合格件数	1,297	1,106	1,370	1,335	1,161	1,165	1,208	1,183	1,160	902	1,059	1,542	1,296	1,169
4号建築物	29,175	27,834	33,369	33,549	29,749	30,468	33,988	31,579	31,521	23,636	26,318	32,221	32,312	30,223
(※2)	△ 17.7	△ 21.8	△ 10.2	△ 16.1	△ 15.4	△ 12.6	△ 3.4	8.2	4.4	7.8	8.6	9.4	10.8	8.6

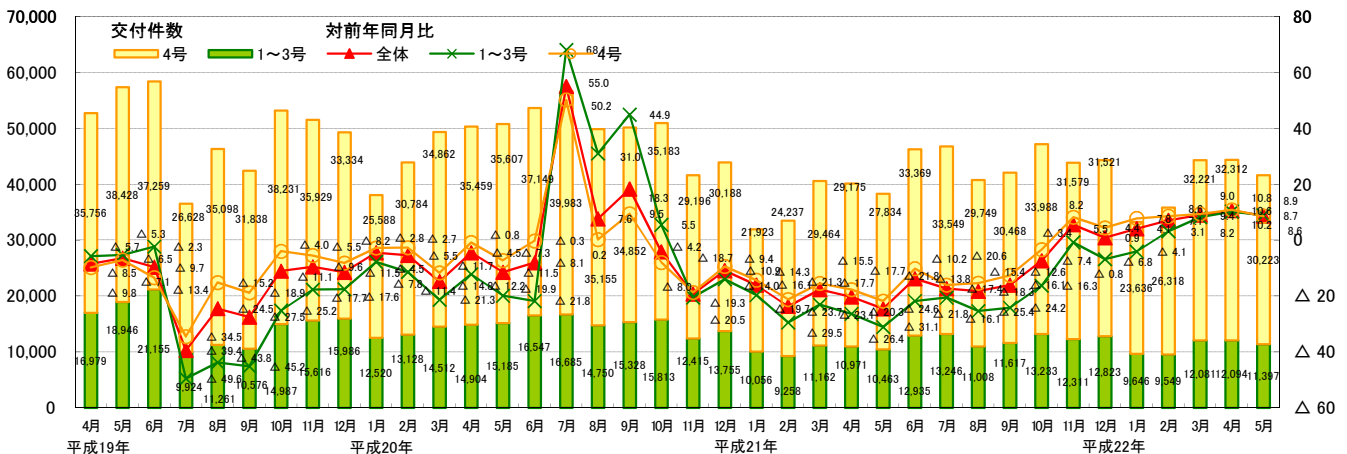
※1 特殊建築物、一定規模以上の建築物(建築基準法第6条第1項第1～3号)

※2 1～3号建築物以外の建築物で木造2階建て等の小規模建築物(建築基準法第6条第1項第4号)

交付件数(件)

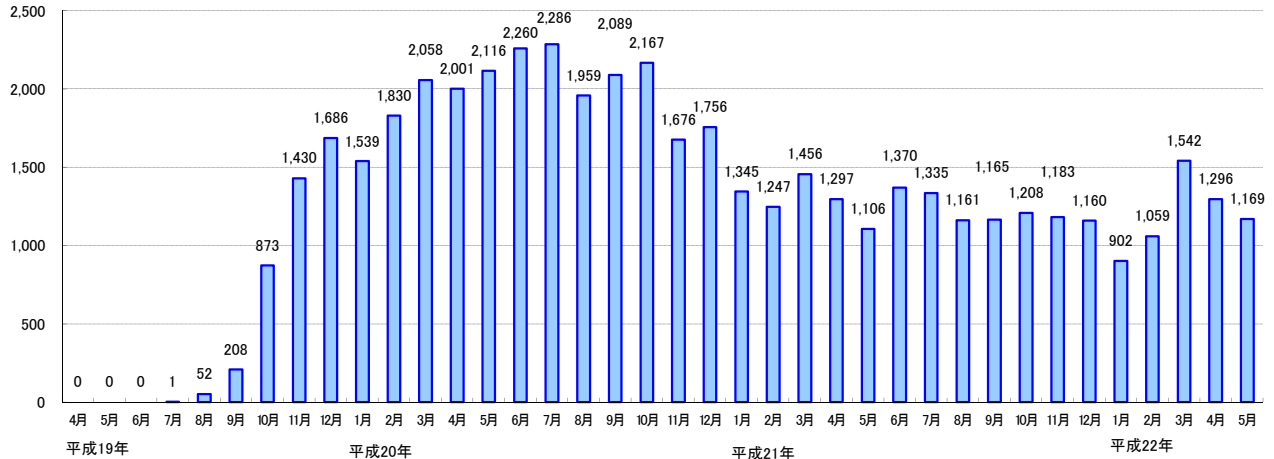
建築確認交付数の推移

対前年同月比(%)



(件)

適判合格件数の推移



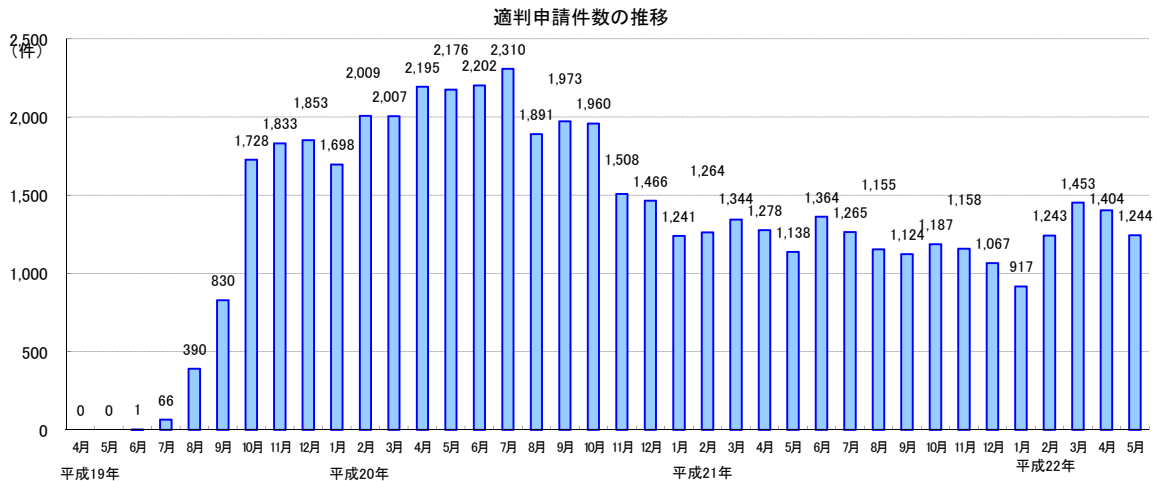
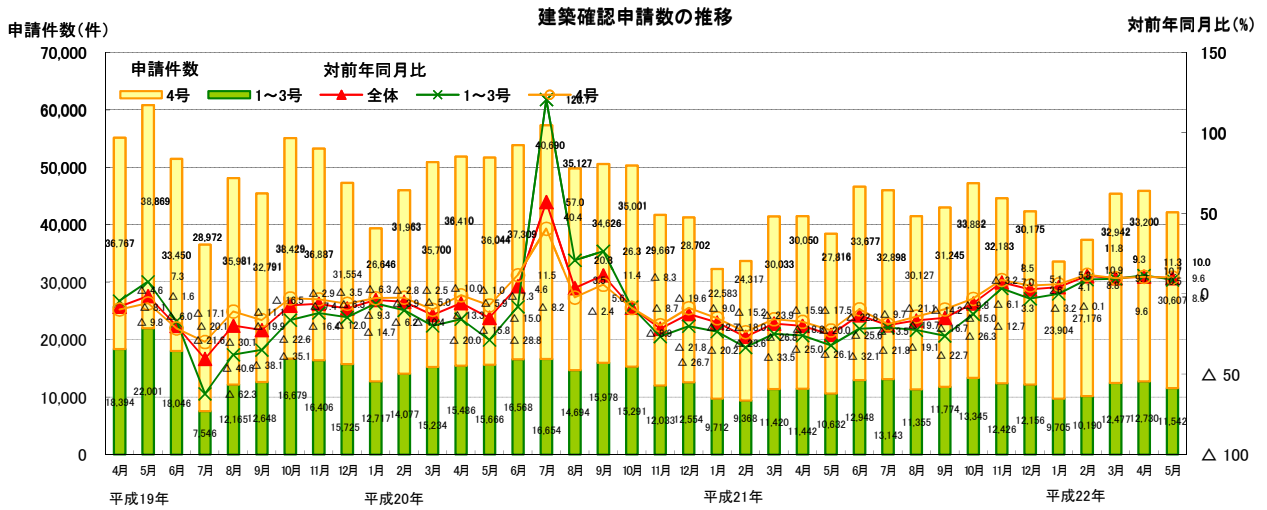
5月の建築確認申請件数は、前月より減少し、対前年同月比は増加。対前年同月比は1～3号建築物、4号建築物ともに増加。構造計算適合性判定の申請件数は前月より減少。

【建築確認（申請件数）の推移】

	平成21年度												平成22年度	
	4月	5月	6月	7月	8月	9月	10月	11月	12月	1月	2月	3月	4月	5月
建築確認（申請件数）	41,492	38,448	46,625	46,041	41,482	43,019	47,227	44,609	42,331	33,609	37,366	45,419	45,930	42,149
（対前年同月比）	△ 20.0	△ 25.6	△ 13.5	△ 19.7	△ 16.7	△ 15.0	△ 6.1	7.0	2.6	4.1	10.9	9.6	10.7	9.6
1～3号建築物	11,442	10,632	12,948	13,143	11,355	11,774	13,345	12,426	12,156	9,705	10,190	12,477	12,730	11,542
（※1）	△ 26.1	△ 32.1	△ 21.8	△ 21.1	△ 22.7	△ 26.3	△ 12.7	3.3	△ 3.2	△ 0.1	8.8	9.3	11.3	8.6
適判申請件数	1,278	1,138	1,364	1,265	1,155	1,124	1,187	1,158	1,067	917	1,243	1,453	1,404	1,244
4号建築物	30,050	27,816	33,677	32,898	30,127	31,245	33,882	32,183	30,175	23,904	27,176	32,942	33,200	30,607
（※2）	△ 17.5	△ 22.8	△ 9.7	△ 19.1	△ 14.2	△ 9.8	△ 3.2	8.5	5.1	5.8	11.8	9.7	10.5	10.0

※1 特殊建築物、一定規模以上の建築物（建築基準法第6条第1項第1～3号）

※2 1～3号建築物以外の建築物で木造2階建て等の小規模建築物（建築基準法第6条第1項第4号）



問合せ先
国土交通省 住宅局 建築指導課 代表 03-5253-8111

企画専門官 深井 敦夫 (内線39-515)
係員 山尾 耕平 (内線39-545)

●都道府県別確認件数(計画変更を除く。)【平成22年5月】

	総計(特定行政庁+指定機関)								特定行政庁								指定確認検査機関							
	合計	対前年 同月比	1~3号 建築物	対前年 同月比	構造適判 合格	4号 建築物	対前年 同月比	合計	対前年 同月比	1~3号 建築物	対前年 同月比	構造適判 合格	4号 建築物	対前年 同月比	合計	対前年 同月比	1~3号 建築物	対前年 同月比	構造適判 合格	4号 建築物	対前年 同月比			
																						件	%	件
総数	41,620	8.7	11,397	8.9	1,169	30,223	8.6	8,371	△ 15.3	1,922	△ 9.4	313	6,449	△ 16.9	33,249	17.0	9,475	13.6	856	23,774	18.4			
1北海道	1,606	5.0	364	0.6	38	1,242	6.4	850	△ 5.1	169	△ 8.6	18	681	△ 4.2	756	19.4	195	10.2	20	561	23.0			
2青森	464	3.1	83	25.8	14	381	△ 0.8	121	7.1	45	87.5	12	76	△ 14.6	343	1.8	38	△ 9.5	2	305	3.4			
3岩手	509	5.8	79	23.4	6	430	3.1	320	△ 1.2	44	29.4	4	276	△ 4.8	189	20.4	35	16.7	2	154	21.3			
4宮城	778	7.8	151	5.6	18	627	8.3	174	△ 21.6	28	△ 17.6	3	146	△ 22.3	604	20.8	123	12.8	15	481	23.0			
5秋田	488	19.3	60	13.2	6	428	20.2	254	7.6	22	0.0	3	232	8.4	234	35.3	38	22.6	3	196	38.0			
6山形	373	△ 9.7	59	18.0	6	314	△ 13.5	90	△ 5.3	28	7.7	6	62	△ 10.1	283	△ 11.0	31	29.2	0	252	△ 14.3			
7福島	668	1.4	118	△ 18.1	15	550	6.8	56	△ 35.6	10	△ 50.0	2	46	△ 31.3	612	7.0	108	△ 12.9	13	504	12.5			
8茨城	1,205	2.4	273	20.3	13	932	△ 1.9	95	△ 25.2	28	27.3	2	67	△ 36.2	1,110	5.7	245	19.5	11	865	2.4			
9栃木	864	△ 1.7	173	△ 23.5	14	691	5.8	364	△ 17.8	43	△ 18.9	7	321	△ 17.7	500	14.7	130	△ 24.9	7	370	40.7			
10群馬	859	26.9	186	14.1	11	673	30.9	454	△ 1.9	73	21.7	5	381	△ 5.5	405	89.3	113	9.7	6	292	163.1			
11埼玉	2,913	21.8	684	21.3	48	2,229	21.9	252	△ 20.5	21	△ 58.0	8	231	△ 13.5	2,661	28.2	663	29.0	40	1,998	28.0			
12千葉	2,309	15.1	501	12.3	42	1,808	15.9	219	△ 2.2	53	47.2	6	166	△ 11.7	2,090	17.3	448	9.3	36	1,642	19.7			
13東京都	3,586	24.9	1,627	27.5	201	1,959	22.9	501	△ 35.8	165	△ 32.7	29	336	△ 37.2	3,085	47.6	1,462	41.8	172	1,623	53.3			
14神奈川県	3,015	13.5	870	14.8	83	2,145	12.0	244	△ 39.3	40	△ 33.3	11	204	△ 40.4	2,771	22.9	830	18.9	72	1,941	24.7			
15新潟	1,041	1.0	219	18.4	12	822	△ 2.8	412	△ 18.6	82	△ 3.5	5	330	△ 21.6	629	19.8	137	37.0	7	492	15.8			
16富山	499	7.3	79	3.9	16	420	8.0	232	6.4	49	△ 3.9	15	183	9.6	267	8.1	30	20.0	1	237	6.8			
17石川	460	8.7	55	△ 14.1	11	405	7.7	184	△ 18.2	24	△ 22.6	7	160	△ 17.5	276	39.4	31	△ 6.1	4	245	48.5			
18福井	343	4.3	62	△ 10.1	4	281	8.1	234	△ 6.8	36	△ 29.4	3	198	△ 1.0	109	39.7	26	44.4	1	83	38.3			
19山梨	299	38.4	72	60.0	10	227	32.7	34	41.7	14	133.3	4	20	11.1	265	38.0	58	48.7	6	207	35.3			
20長野	824	△ 0.7	176	15.8	18	648	△ 4.4	445	△ 3.5	67	3.1	10	378	△ 4.5	379	2.7	109	25.3	8	270	△ 4.3			
21岐阜	754	△ 0.7	166	△ 9.3	16	588	2.1	55	△ 42.7	15	△ 54.5	2	40	△ 36.5	699	5.4	151	0.7	14	548	6.8			
22静岡県	1,556	8.7	431	7.8	30	1,125	9.1	142	△ 18.9	41	△ 8.9	3	101	△ 22.3	1,414	12.6	390	9.9	27	1,024	13.7			
23愛知県	2,969	11.6	916	1.7	90	2,053	16.6	153	△ 32.3	64	△ 12.3	9	89	△ 41.8	2,816	15.6	852	2.9	81	1,964	22.2			
24三重	662	5.9	169	0.0	9	493	8.1	207	△ 7.2	38	△ 13.6	3	169	△ 5.6	455	13.2	131	4.8	6	324	17.0			
25滋賀	596	7.2	154	8.5	9	442	6.8	52	△ 17.5	23	21.1	3	29	△ 34.1	544	10.3	131	6.5	6	413	11.6			
26京都	760	3.1	225	9.8	31	535	0.6	74	△ 25.3	16	△ 23.8	3	58	△ 25.6	686	7.5	209	13.6	28	477	5.1			
27大阪	2,096	△ 1.2	838	△ 8.4	83	1,258	4.3	65	△ 52.2	41	△ 36.9	14	24	△ 66.2	2,031	2.3	797	△ 6.2	69	1,234	8.7			
28兵庫県	1,563	2.6	497	10.2	43	1,066	△ 0.6	113	△ 14.4	50	51.5	8	63	△ 36.4	1,450	4.2	447	6.9	35	1,003	3.1			
29奈良	411	△ 0.7	94	2.2	9	317	△ 1.6	24	4.3	8	△ 20.0	0	16	23.1	387	△ 1.0	86	4.9	9	301	△ 2.6			
30和歌山	316	3.3	82	9.3	9	234	1.3	91	△ 15.7	20	△ 16.7	2	71	△ 15.5	225	13.6	62	21.6	7	163	10.9			
31鳥取	155	14.8	25	8.7	6	130	16.1	19	△ 32.1	7	0.0	3	12	△ 42.9	136	27.1	18	12.5	3	118	29.7			
32島根	193	1.0	24	△ 31.4	7	169	8.3	92	△ 13.2	14	△ 6.7	2	78	△ 14.3	101	18.8	10	△ 50.0	5	91	40.0			
33岡山	583	9.4	151	3.4	20	432	11.6	46	24.3	9	△ 25.0	3	37	48.0	537	8.3	142	6.0	17	395	9.1			
34広島	739	12.0	230	0.9	33	509	17.8	95	△ 35.4	43	△ 30.6	12	52	△ 38.8	644	25.5	187	12.7	21	457	31.7			
35山口	371	△ 5.4	116	0.9	13	255	△ 7.9	98	△ 16.2	37	5.7	10	61	△ 25.6	273	△ 0.7	79	△ 1.3	3	194	△ 0.5			
36徳島	216	3.8	60	50.0	9	156	△ 7.1	109	11.2	47	95.8	8	62	△ 16.2	107	△ 2.7	13	△ 18.8	1	94	0.0			
37香川	298	6.8	71	6.0	10	227	7.1	25	△ 40.5	13	△ 38.1	1	12	△ 42.9	273	15.2	58	26.1	9	215	12.6			
38愛媛	440	7.1	101	6.3	10	339	7.3	122	13.0	44	76.0	6	78	△ 6.0	318	5.0	57	△ 18.6	4	261	12.0			
39高知	159	△ 0.6	47	38.2	6	112	△ 11.1	58	1.8	27	50.0	4	31	△ 20.5	101	△ 1.9	20	25.0	2	81	△ 6.9			
40福岡	1,330	9.5	404	24.7	52	926	3.9	195	△ 31.3	54	△ 28.0	15	141	△ 32.5	1,135	21.9	350	40.6	37	785	15.1			
41佐賀	219	3.3	58	△ 4.9	3	161	6.6	84	△ 15.2	19	△ 34.5	2	65	△ 7.1	135	19.5	39	21.9	1	96	18.5			
42長崎	269	△ 2.9	77	10.0	9	192	△ 7.2	150	△ 22.7	25	△ 35.9	1	125	△ 19.4	119	43.4	52	67.7	8	67	28.8			
43熊本	461	2.4	109	4.8	21	352	1.7	111	△ 8.3	35	9.4	8	76	△ 14.6	350	6.4	74	2.8	13	276	7.4			
44大分	300	3.4	82	12.3	11	218	0.5	101	△ 19.8	24	△ 20.0	6	77	△ 19.8	199	21.3	58	34.9	5	141	16.5			
45宮崎	312	△ 18.1	64	△ 21.0	10	248	△ 17.3	194	△ 26.2	40	△ 36.5	7	154	△ 23.0	118	0.0	24	33.3	3	94	△ 6.0			
46鹿児島	468	8.8	132	57.1	14	336	△ 2.9	257	△ 1.5	89	58.9	14	168	△ 18.0	211	24.9	43	53.6	0	168	19.1			
47沖縄	321	△ 1.5	183	△ 15.7	20	138	26.6	104	8.3	38	△ 25.5	4	66	46.7	217	△ 5.7	145	△ 12.7	16	72	12.5			

●都道府県別申請件数(計画変更を除く。)【平成22年5月】

	総計(特定行政庁+指定機関)							特定行政庁							指定確認検査機関						
	合計	対前年 同月比	1~3号 建築物	対前年 同月比	構造適判 申請	4号 建築物	対前年 同月比	合計	対前年 同月比	1~3号 建築物	対前年 同月比	構造適判 申請	4号 建築物	対前年 同月比	合計	対前年 同月比	1~3号 建築物	対前年 同月比	構造適判 申請	4号 建築物	対前年 同月比
総数	42,149	9.6	11,542	8.6	1,244	30,607	10.0	8,566	△ 15.5	1,930	△ 13.5	338	6,636	△ 16.1	33,583	18.6	9,612	14.4	906	23,971	20.4
1 北海道	1,684	11.1	391	3.2	35	1,293	13.7	886	△ 5.5	188	△ 12.6	18	698	△ 3.5	798	38.1	203	23.8	17	595	43.7
2 青森	461	1.8	73	1.4	12	388	1.8	108	△ 18.2	33	0.0	11	75	△ 24.2	353	10.0	40	2.6	1	313	11.0
3 岩手	515	△ 0.2	67	△ 6.9	7	448	0.9	316	△ 12.5	40	△ 9.1	4	276	△ 12.9	199	28.4	27	△ 3.6	3	172	35.4
4 宮城	755	△ 0.3	140	△ 14.6	22	615	3.7	185	△ 20.6	23	△ 45.2	4	162	△ 15.2	570	8.8	117	△ 4.1	18	453	12.7
5 秋田	496	10.0	67	4.7	17	429	10.9	242	△ 9.7	21	△ 25.0	12	221	△ 7.9	254	38.8	46	27.8	5	208	41.5
6 山形	398	1.0	63	34.0	10	335	△ 3.5	121	37.5	37	60.9	9	84	29.2	277	△ 9.5	26	8.3	1	251	△ 11.0
7 福島	695	2.8	145	0.7	25	550	3.4	59	△ 37.2	14	△ 30.0	6	45	△ 39.2	636	9.3	131	5.6	19	505	10.3
8 茨城	1,235	4.3	278	12.1	28	957	2.2	108	△ 23.4	38	35.7	8	70	△ 38.1	1,127	8.1	240	9.1	20	887	7.8
9 栃木	901	6.4	171	△ 16.6	15	730	13.7	376	△ 11.9	43	0.0	10	333	△ 13.3	525	25.0	128	△ 21.0	5	397	53.9
10 群馬	876	26.2	182	16.7	15	694	29.0	465	△ 3.9	60	3.4	6	405	△ 4.9	411	95.7	122	24.5	9	289	158.0
11 埼玉	2,911	23.6	702	23.4	57	2,209	23.7	266	△ 12.8	34	△ 32.0	7	232	△ 9.0	2,645	29.0	668	28.7	50	1,977	29.1
12 千葉	2,244	12.8	513	19.3	40	1,731	11.0	233	△ 13.7	57	78.1	8	176	1.7	2,011	12.7	456	14.6	32	1,555	12.2
13 東京都	3,683	26.6	1,665	26.2	197	2,018	26.8	518	△ 32.8	154	△ 40.1	26	364	△ 29.2	3,165	48.0	1,511	42.3	171	1,654	53.6
14 神奈川県	3,065	13.1	880	7.7	87	2,185	15.4	241	△ 46.8	50	△ 46.8	9	191	△ 46.8	2,824	25.1	830	14.8	78	1,994	30.0
15 新潟	1,039	△ 1.5	216	2.9	11	823	△ 2.6	441	△ 20.8	97	△ 17.8	3	344	△ 21.6	598	20.1	119	29.3	8	479	18.0
16 富山	477	0.8	80	1.3	12	397	0.8	219	△ 5.6	54	3.8	10	165	△ 8.3	258	7.1	26	△ 3.7	2	232	8.4
17 石川	487	7.7	68	△ 16.0	13	419	12.9	210	△ 16.3	44	△ 6.4	8	166	△ 18.6	277	37.8	24	△ 29.4	5	253	51.5
18 福井	358	5.3	68	△ 4.2	14	290	7.8	235	△ 8.6	40	△ 25.9	11	195	△ 3.9	123	48.2	28	64.7	3	95	43.9
19 山梨	317	39.0	75	47.1	7	242	36.7	28	0.0	9	0.0	0	19	0.0	289	44.5	66	57.1	7	223	41.1
20 長野	857	0.6	171	21.3	18	686	△ 3.5	487	1.0	67	19.6	10	420	△ 1.4	370	0.0	104	22.4	8	266	△ 6.7
21 岐阜	750	0.8	159	△ 12.6	14	591	5.2	51	△ 48.0	16	△ 48.4	3	35	△ 47.8	699	8.2	143	△ 5.3	11	556	12.3
22 静岡県	1,590	9.8	442	5.2	32	1,148	11.7	138	△ 24.2	35	△ 20.5	5	103	△ 25.4	1,452	14.7	407	8.2	27	1,045	17.4
23 愛知県	2,964	15.7	907	8.5	95	2,057	19.2	111	△ 47.9	35	△ 36.4	10	76	△ 51.9	2,853	21.5	872	11.7	85	1,981	26.3
24 三重	659	6.8	168	1.2	10	491	8.9	204	△ 4.2	39	2.6	4	165	△ 5.7	455	12.6	129	0.8	6	326	18.1
25 滋賀	646	13.3	163	14.0	8	483	13.1	50	△ 16.7	13	△ 13.3	1	37	△ 17.8	596	16.9	150	17.2	7	446	16.8
26 京都	736	△ 1.1	209	△ 1.4	25	527	△ 0.9	69	△ 30.3	13	△ 43.5	1	56	△ 26.3	667	3.4	196	3.7	24	471	3.3
27 大阪	2,119	2.0	836	△ 4.5	98	1,283	6.7	66	△ 35.3	44	△ 13.7	16	22	△ 56.9	2,053	3.9	792	△ 3.9	82	1,261	9.5
28 兵庫県	1,568	2.0	502	5.9	54	1,066	0.2	116	△ 14.7	51	75.9	10	65	△ 39.3	1,452	3.6	451	1.3	44	1,001	4.6
29 奈良	408	△ 1.2	85	△ 5.6	4	323	0.0	18	△ 14.3	6	△ 25.0	0	12	△ 7.7	390	△ 0.5	79	△ 3.7	4	311	0.3
30 和歌山	321	3.5	82	9.3	4	239	1.7	96	△ 15.8	18	△ 28.0	1	78	△ 12.4	225	14.8	64	28.0	3	161	10.3
31 鳥取	160	11.1	30	3.4	4	130	13.0	20	△ 16.7	6	100.0	2	14	△ 33.3	140	16.7	24	△ 7.7	2	116	23.4
32 島根	180	△ 3.7	26	△ 25.7	5	154	1.3	89	△ 13.6	16	△ 5.9	1	73	△ 15.1	91	8.3	10	△ 44.4	4	81	22.7
33 岡山	607	13.7	155	4.0	16	452	17.4	48	20.0	10	△ 28.6	3	38	46.2	559	13.2	145	7.4	13	414	15.3
34 広島	754	13.7	239	8.6	31	515	16.3	123	△ 11.5	54	△ 10.0	12	69	△ 12.7	631	20.4	185	15.6	19	446	22.5
35 山口	386	1.6	111	3.7	12	275	0.7	96	△ 12.7	27	△ 18.2	9	69	△ 10.4	290	7.4	84	13.5	3	206	5.1
36 徳島	210	1.0	50	8.7	3	160	△ 1.2	104	6.1	37	15.6	2	67	1.5	106	△ 3.6	13	△ 7.1	1	93	△ 3.1
37 香川県	295	4.2	68	7.9	7	227	3.2	23	△ 43.9	13	△ 35.0	1	10	△ 52.4	272	12.4	55	27.9	6	217	9.0
38 愛媛	442	7.8	90	△ 3.2	10	352	11.0	112	0.0	27	8.0	6	85	△ 2.3	330	10.7	63	△ 7.4	4	267	16.1
39 高知県	182	7.1	49	22.5	10	133	2.3	65	△ 11.0	29	26.1	8	36	△ 28.0	117	20.6	20	17.6	2	97	21.3
40 福岡	1,301	6.6	415	18.2	69	886	1.8	185	△ 36.4	52	△ 37.3	21	133	△ 36.1	1,116	20.0	363	35.4	48	753	13.7
41 佐賀	211	△ 13.2	58	△ 7.9	5	153	△ 15.0	87	△ 21.6	22	△ 18.5	2	65	△ 22.6	124	△ 6.1	36	0.0	3	88	△ 8.3
42 長崎	291	11.9	77	22.2	12	214	8.6	165	△ 13.2	22	△ 47.6	4	143	△ 3.4	126	80.0	55	161.9	8	71	44.9
43 熊本	481	6.7	117	△ 0.8	18	364	9.3	119	△ 1.7	41	10.8	8	78	△ 7.1	362	9.7	76	△ 6.2	10	286	14.9
44 大分	310	2.3	87	6.1	10	223	0.9	108	△ 21.7	30	△ 9.1	3	78	△ 25.7	202	22.4	57	16.3	7	145	25.0
45 宮崎	288	△ 17.0	57	△ 10.9	5	231	△ 18.4	174	△ 23.7	34	△ 20.9	3	140	△ 24.3	114	△ 4.2	23	9.5	2	91	△ 7.1
46 鹿児島	483	7.3	135	29.8	17	348	0.6	266	△ 5.3	87	24.3	16	179	△ 15.2	217	28.4	48	41.2	1	169	25.2
47 沖縄	353	11.0	210	△ 1.4	24	143	36.2	119	26.6	50	8.7	6	69	43.8	234	4.5	160	△ 4.2	18	74	29.8