

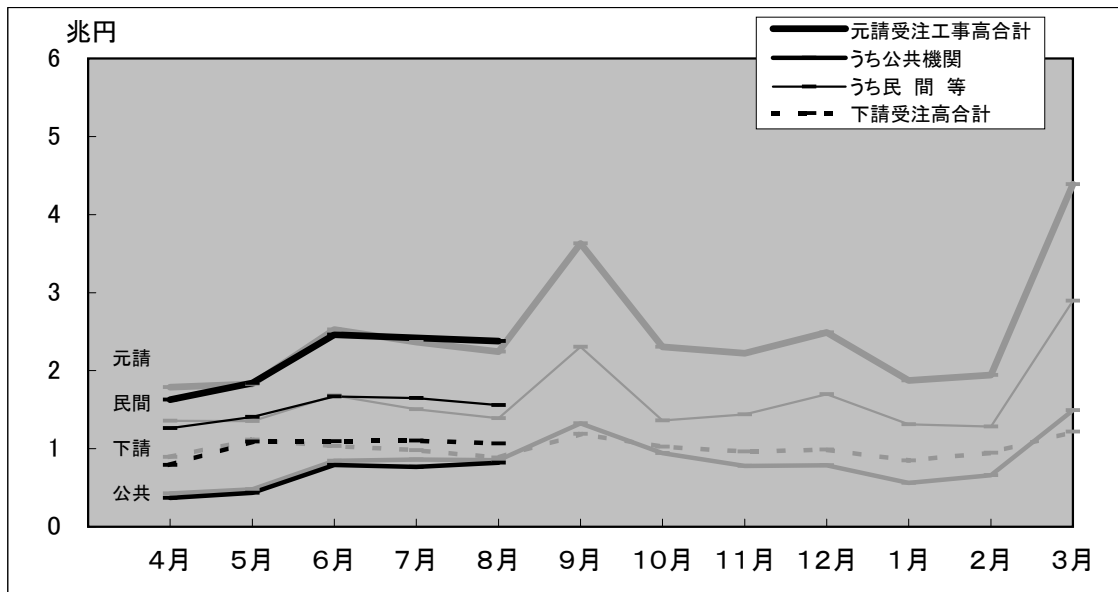
建設工事受注動態統計調査報告

平成22年8月分

Monthly Report on

Current Survey of Orders Received for Construction

受注高の推移(平成22年度)



(グラフ中の淡色の線は、平成21年度の推移)

9月分は11月10日公表予定

※問い合わせ先

国土交通省 総合政策局 建設統計室

電話 代表:03-5253-8111

担当者 川崎(課長補佐) 内線 28-621

篠谷(係長) 内線 28-622

青木 内線 28-624

建設工事受注動態統計調査報告（平成22年8月分）

受注高

8月の受注高は3兆4,464億円で、前年同月比10.1%増加した。うち元請受注高は2兆3,786億円で、同6.0%増加し、下請受注高は1兆679億円で、同20.4%増加した。

元請受注高のうち公共機関からの受注高は8,218億円で、同3.8%減少し、民間等からの受注高は1兆5,567億円で、同12.0%増加した。

注1) 下請受注高は、2次下請以下も含む。

注2) 四捨五入により億円単位の値としたため、各項目の合計は必ずしも総計と一致しない。

1. 受注高

8月の受注高は、3兆4,464億円。

・前年同月比 10.1%増、2か月連続の増加。

1) 元・下請別 (資料編, 表I-1参照)

元請受注高は、2兆3,786億円。(前年同月比 6.0%増、2か月連続の増加)

下請受注高は、1兆679億円。(同 20.4%増、3か月連続の増加)

2) 業種別 (資料編, 表I-2参照)

総合工事業は、2兆4,041億円。(同 9.4%増、4か月連続の増加)

職別工事業は、3,289億円。(同 28.2%増、3か月連続の増加)

設備工事業は、7,134億円。(同 5.3%増、2か月連続の増加)

2. 元請受注高

8月の元請受注高は、2兆3,786億円。

・前年同月比 6.0%増、2か月連続の増加。

1) 発注者別 (資料編, 表I-1参照)

公共機関からは、8,218億円。(同 3.8%減、9か月連続の減少)

民間等からは、1兆5,567億円。(同 12.0%増、2か月連続の増加)

2) 工事種類別 (資料編, 表I-1参照)

土木工事は、7,484億円。(同 11.1%減、4か月連続の減少)

建築工事は、1兆4,438億円。(同 17.4%増、2か月連続の増加)

機械装置等工事は、1,864億円。(同 8.1%増、先月の減少から再び増加)

※ 建築工事には建築設備工事を含む。

3) 業種別 (資料編, 表I-2参照)

総合工事業は、1兆9,011億円。(同 6.8%増、5か月ぶりの増加)

職別工事業は、881億円。(同 39.3%増、5か月連続の増加)

設備工事業は、3,894億円。(同 2.9%減、先月の増加から再び減少)

建設工事受注動態統計調査報告（平成22年8月分）

公共機関からの受注工事（1件500万円以上の工事）

8月の公共機関からの受注工事額は7,940億円で、前年同月比1.9%減少した。うち「国の機関」からは2,312億円で、同9.6%減少し、「地方の機関」からは5,628億円で、同1.6%増加した。

8月の公共機関からの受注工事額は、7,940億円。

・前年同月比 1.9%減, 9か月連続の減少。

1. 発注機関別（資料編, 表Ⅱ-1 参照）

1) 国の機関

「国の機関」からの受注工事額は、2,312億円であった。

・前年同月比 9.6%減, 9か月連続の減少。

- ① 国は、1,337億円。（同 27.5%減, 11か月連続の減少）
- ② 独立行政法人は、250億円。（同 59.0%増, 3か月連続の増加）
- ③ 政府関連企業等は、724億円。（同 30.5%増, 5か月ぶりの増加）

2) 地方の機関

「地方の機関」からの受注工事額は、5,628億円であった。

・前年同月比 1.6%増, 先月の減少から再び増加。

- ① 都道府県は、2,235億円。（同 3.1%減, 2か月連続の減少）
- ② 市区町村は、2,647億円。（同 5.6%増, 3か月ぶりの増加）
- ③ 地方公営企業は、552億円。（同 15.0%増, 先月の減少から再び増加）
- ④ その他は、194億円。（同 20.2%減, 5か月ぶりの減少）

2. 工事分類別（資料編, 表Ⅱ-2. 1）参照）

工事分類別にみると、受注工事額の多いのは「道路工事」2,031億円、「教育・病院」1,242億円、「下水道工事」1,015億円であった。

3. 発注機関別・工事分類別（資料編, 表Ⅱ-2. 1）参照）

発注機関別・工事分類別にみると、受注工事額の多いのは、市区町村の「教育・病院」820億円、都道府県の「道路工事」709億円、市区町村の「下水道工事」495億円であった。

建設工事受注動態統計調査報告（平成22年8月分）

民間等からの受注工事

1. 建築工事・建築設備工事（1件5億円以上の工事）

8月の建築工事・建築設備工事の受注工事額は3,401億円で、前年同月比7.1%増加した。

8月の建築工事・建築設備工事の受注工事額は、3,401億円。

・前年同月比 7.1%増、3か月ぶりの増加。

1) 発注者別（資料編、表Ⅲ-1.1）参照）

- ① 農林漁業は、0億円。
- ② 鉱業、採石業、砂利採取業、建設業は、24億円。（同 6.0%減、7か月連続の減少）
- ③ 製造業は、384億円。（同 50.8%減、3か月連続の減少）
- ④ 電気・ガス・熱供給・水道業は、67億円。（同 32.5%増、3か月ぶりの増加）
- ⑤ 運輸業、郵便業は、69億円。（同 72.6%減、先月の増加から再び減少）
- ⑥ 情報通信業は、116億円。（同 1,685.6%増）
- ⑦ 卸売業、小売業は、200億円。（同 1.9%減、先月の増加から再び減少）
- ⑧ 金融業、保険業は、57億円。（同 83.1%減、2か月連続の減少）
- ⑨ 不動産業は、1,551億円。（同 89.3%増、4か月連続の増加）
- ⑩ サービス業は、855億円。（同 34.0%増、5か月ぶりの増加）
- ⑪ その他は、78億円。（同 22.7%増、4か月連続の増加）

2) 工事種類別（資料編、表Ⅲ-2参照）

工事種類別にみると、受注工事額の多いのは「事務所」1,181億円、「住宅」1,012億円、「医療・福祉施設」394億円であった。

3) 発注者別・工事種類別（資料編、表Ⅲ-2参照）

発注者別・工事種類別にみると、受注工事額の多いのは、不動産業の「事務所」765億円、不動産業の「住宅」707億円、サービス業の「医療・福祉施設」348億円であった。

注) 日本標準産業分類の改訂（第12回改訂）に準拠し、発注者分類の名称を平成20年4月分から変更を行った。

○鉱業、建設業 → 鉱業、採石業、砂利採取業、建設業 ○運輸業 → 運輸業、郵便業
○卸売・小売業 → 卸売業、小売業 ○金融・保険業 → 金融業、保険業

建設工事受注動態統計調査報告（平成22年8月分）

民間等からの受注工事（つづき）

2. 土木工事及び機械装置等工事（1件500万円以上の工事）

8月の土木工事及び機械装置等工事の受注工事額は1,919億円で、前年同月比9.5%減少した。

8月の土木工事及び機械装置等工事の受注工事額は、1,919億円。

・前年同月比 9.5%減、3か月ぶりの減少。

1) 発注者別（資料編、表Ⅲ－1. 2）参照）

- ① 農林漁業は、30億円。（同 168.6%増、2か月連続の増加）
- ② 鉱業、採石業、砂利採取業、建設業は、36億円。（同 26.4%減、3か月ぶりの減少）
- ③ 製造業は、599億円。（同 62.2%増、2か月連続の増加）
- ④ 電気・ガス・熱供給・水道業は、459億円。（同 36.8%減、2か月連続の減少）
- ⑤ 運輸業、郵便業は、356億円。（同 25.7%減、4か月ぶりの減少）
- ⑥ 情報通信業は、178億円。（同 15.1%減、2か月連続の減少）
- ⑦ 卸売業、小売業は、28億円。（同 32.1%減、5か月連続の減少）
- ⑧ 金融業、保険業は、7億円。（同 24.9%減、3か月ぶりの減少）
- ⑨ 不動産業は、69億円。（同 64.8%増、5か月連続の増加）
- ⑩ サービス業は、122億円。（同 11.0%減、5か月連続の減少）
- ⑪ その他は、35億円。（同 25.1%減、3か月ぶりの減少）

2) 工事種類別（資料編、表Ⅲ－2参照）

工事種類別にみると、受注工事額の多いのは「機械装置等工事」741億円、「鉄道工事」318億円、「電線路工事」295億円であった。

3) 発注者別・工事種類別（資料編、表Ⅲ－2参照）

発注者別・工事種類別にみると、受注工事額の多いのは、製造業の「機械装置等工事」411億円、運輸業、郵便業の「鉄道工事」312億円、電気・ガス・熱供給・水道業の「機械装置等工事」210億円であった。

注) 日本標準産業分類の改訂（第12回改訂）に準拠し、発注者分類の名称を平成20年4月分から変更を行った。

○鉱業、建設業 → 鉱業、採石業、砂利採取業、建設業 ○運輸業 → 運輸業、郵便業
○卸売・小売業 → 卸売業、小売業 ○金融・保険業 → 金融業、保険業

I. 受注高の対前年同月比

I-1. 工事種類別受注高前年同月比時系列表

(単位：%)

	受注高合計																						
	元請受注高									公共機関からの受注工事									民間等からの受注工事		下請受注高		
	土木工事	建築工事・ 建築設備 工事	機械装置等 工事	土木工事	建築工事・ 建築設備 工事	機械装置等 工事	土木工事	建築工事・ 建築設備 工事	機械装置等 工事	土木工事	建築工事・ 建築設備 工事	機械装置等 工事	土木工事	建築工事・ 建築設備 工事	機械装置等 工事	土木工事	建築工事・ 建築設備 工事	機械装置等 工事	土木工事	建築工事・ 建築設備 工事	機械装置等 工事		
H19年度	1.8	▲ 0.6	0.2	24.3	4.0	0.5	2.3	33.3	1.1	0.1	▲ 1.4	22.1	5.1	1.3	2.7	36.9	▲ 3.1	▲ 3.1	▲ 4.6	7.2			
H20年度	▲ 9.4	▲ 2.2	▲ 12.6	▲ 10.2	▲ 11.7	1.3	▲ 17.1	▲ 15.7	3.7	2.4	17.1	▲ 23.9	▲ 17.3	▲ 0.9	▲ 20.7	▲ 13.4	▲ 3.9	▲ 10.1	▲ 1.9	2.7			
H21年度	▲ 13.0	▲ 8.4	▲ 15.6	▲ 12.1	▲ 10.0	▲ 8.9	▲ 9.8	▲ 15.1	▲ 3.1	▲ 6.0	▲ 2.6	30.2	▲ 13.2	▲ 14.8	▲ 10.9	▲ 26.3	▲ 19.7	▲ 7.0	▲ 27.7	▲ 6.2			
H21. 4~H21. 8	▲ 20.5	▲ 9.1	▲ 26.3	▲ 16.2	▲ 18.8	▲ 9.1	▲ 23.9	▲ 14.9	▲ 1.3	▲ 4.9	▲ 0.7	41.3	▲ 25.1	▲ 15.9	▲ 26.8	▲ 26.6	▲ 24.0	▲ 9.2	▲ 31.1	▲ 18.3			
H22. 4~H22. 8	1.4	▲ 2.1	4.3	▲ 4.2	▲ 0.2	▲ 9.0	5.3	▲ 3.7	▲ 8.1	▲ 18.4	16.4	▲ 4.1	3.6	8.0	3.4	▲ 3.5	4.9	13.6	2.0	▲ 5.1			
H19年	0.7	▲ 2.9	0.8	13.8	2.2	▲ 2.3	1.6	25.5	▲ 2.7	▲ 5.3	▲ 0.7	19.8	4.0	3.7	1.8	27.3	▲ 2.5	▲ 4.3	▲ 1.1	▲ 5.9			
H20年	▲ 4.2	▲ 0.6	▲ 6.3	▲ 0.6	▲ 4.7	3.2	▲ 8.1	▲ 5.5	3.8	5.1	8.4	▲ 21.7	▲ 7.7	▲ 0.3	▲ 9.9	▲ 0.6	▲ 3.0	▲ 9.0	▲ 2.1	10.3			
H21年	▲ 17.4	▲ 6.0	▲ 23.4	▲ 15.8	▲ 15.8	▲ 4.8	▲ 21.4	▲ 15.7	1.8	▲ 0.5	3.1	24.4	▲ 23.0	▲ 13.1	▲ 24.6	▲ 25.4	▲ 21.2	▲ 9.0	▲ 27.7	▲ 15.8			
H21. 1~H21. 8	▲ 19.7	▲ 6.6	▲ 26.4	▲ 16.9	▲ 19.6	▲ 5.3	▲ 27.0	▲ 16.5	2.1	▲ 2.3	11.8	16.7	▲ 27.8	▲ 10.6	▲ 31.6	▲ 23.9	▲ 20.0	▲ 10.0	▲ 24.8	▲ 17.5			
H22. 1~H22. 8	0.7	▲ 6.5	5.8	▲ 3.5	0.5	▲ 11.8	9.9	▲ 9.4	▲ 9.3	▲ 18.1	11.3	0.1	5.7	0.6	9.6	▲ 12.6	1.3	7.6	▲ 3.3	8.0			
H21. 7-9	▲ 17.0	▲ 4.2	▲ 23.7	▲ 14.7	▲ 13.0	▲ 2.8	▲ 18.7	▲ 10.9	6.7	5.4	▲ 1.2	58.4	▲ 21.5	▲ 19.7	▲ 21.0	▲ 27.5	▲ 26.2	▲ 8.2	▲ 34.4	▲ 21.0			
H21. 10-12	▲ 15.9	▲ 9.9	▲ 18.9	▲ 18.1	▲ 11.5	▲ 9.2	▲ 11.2	▲ 20.8	▲ 8.4	▲ 6.4	▲ 21.3	24.3	▲ 13.1	▲ 15.6	▲ 9.2	▲ 33.1	▲ 24.7	▲ 11.5	▲ 33.5	▲ 12.3			
H22. 1-3	▲ 0.1	▲ 12.0	8.1	▲ 2.5	1.5	▲ 15.0	16.6	▲ 16.6	▲ 10.7	▲ 17.7	5.3	7.6	8.8	▲ 9.0	19.0	▲ 23.1	▲ 4.3	▲ 2.4	▲ 11.1	30.0			
H22. 4-6	▲ 3.0	▲ 3.0	▲ 2.4	▲ 6.9	▲ 3.4	▲ 6.7	▲ 1.1	▲ 7.7	▲ 8.9	▲ 19.0	13.7	▲ 11.8	▲ 1.2	11.4	▲ 3.5	▲ 6.3	▲ 2.2	4.2	▲ 5.2	▲ 5.5			
H22. 7-9																							
平成21年 4月	▲ 13.1	▲ 3.8	▲ 20.7	12.6	▲ 12.8	▲ 4.5	▲ 20.4	19.3	13.5	4.7	14.4	105.7	▲ 18.7	▲ 13.0	▲ 22.6	3.5	▲ 13.7	▲ 2.6	▲ 21.2	0.9			
5月	▲ 19.4	5.8	▲ 26.9	▲ 28.0	▲ 20.9	10.5	▲ 28.6	▲ 36.3	12.2	20.9	1.9	▲ 4.8	▲ 28.4	0.7	▲ 31.6	▲ 42.7	▲ 16.9	▲ 1.1	▲ 23.8	▲ 12.9			
6月	▲ 20.5	▲ 17.8	▲ 22.8	▲ 12.4	▲ 17.2	▲ 21.1	▲ 16.4	▲ 6.4	▲ 6.3	▲ 16.8	16.1	22.7	▲ 21.7	▲ 29.2	▲ 21.2	▲ 12.9	▲ 27.7	▲ 9.4	▲ 36.1	▲ 21.5			
7月	▲ 23.3	▲ 9.3	▲ 32.7	1.0	▲ 21.7	▲ 8.5	▲ 31.4	9.6	▲ 6.7	▲ 10.1	▲ 14.0	120.7	▲ 28.4	▲ 5.1	▲ 34.2	▲ 11.7	▲ 27.0	▲ 11.3	▲ 35.4	▲ 12.5			
8月	▲ 24.0	▲ 13.5	▲ 26.9	▲ 38.2	▲ 20.1	▲ 10.8	▲ 22.0	▲ 39.9	▲ 3.3	▲ 1.9	▲ 11.2	11.1	▲ 27.8	▲ 28.2	▲ 23.7	▲ 51.7	▲ 32.3	▲ 20.9	▲ 36.6	▲ 35.4			
9月	▲ 6.0	8.0	▲ 13.2	▲ 3.2	▲ 0.3	8.3	▲ 5.2	2.8	26.9	24.1	24.7	66.5	▲ 11.2	▲ 23.8	▲ 8.3	▲ 15.1	▲ 20.1	7.0	▲ 31.7	▲ 13.6			
10月	▲ 21.6	▲ 8.3	▲ 28.1	▲ 28.5	▲ 20.9	▲ 11.0	▲ 26.1	▲ 27.1	▲ 17.0	▲ 10.8	▲ 33.6	▲ 12.3	▲ 23.4	▲ 11.9	▲ 24.4	▲ 31.8	▲ 23.1	▲ 0.8	▲ 32.1	▲ 30.7			
11月	▲ 16.8	▲ 10.9	▲ 20.4	▲ 14.4	▲ 9.0	▲ 2.4	▲ 11.2	▲ 17.0	7.2	6.3	1.4	33.2	▲ 15.9	▲ 19.7	▲ 12.9	▲ 31.2	▲ 30.5	▲ 25.1	▲ 36.1	▲ 8.0			
12月	▲ 8.6	▲ 10.8	▲ 7.5	▲ 8.1	▲ 3.1	▲ 13.0	5.3	▲ 17.5	▲ 10.3	▲ 11.9	▲ 21.4	71.1	0.7	▲ 15.3	10.7	▲ 36.0	▲ 20.1	▲ 5.8	▲ 32.0	16.7			
平成22年 1月	▲ 5.2	▲ 10.6	▲ 1.1	▲ 10.3	▲ 3.1	▲ 12.1	4.1	▲ 12.8	▲ 5.9	▲ 9.5	▲ 5.9	25.7	▲ 1.9	▲ 16.2	5.8	▲ 23.0	▲ 9.5	▲ 7.3	▲ 11.6	▲ 5.2			
2月	▲ 11.8	▲ 16.3	▲ 15.1	35.1	▲ 16.4	▲ 23.3	▲ 15.8	17.5	▲ 16.2	▲ 18.9	▲ 14.4	12.0	▲ 16.4	▲ 30.3	▲ 16.0	19.2	▲ 0.9	5.0	▲ 13.6	69.1			
3月	10.3	▲ 10.2	29.9	▲ 15.7	14.6	▲ 11.5	45.7	▲ 33.8	▲ 9.7	▲ 19.9	20.0	▲ 5.8	33.1	14.0	52.5	▲ 40.8	▲ 3.0	▲ 4.3	▲ 8.7	33.3			
平成22年 4月	▲ 9.7	▲ 0.5	▲ 12.3	▲ 22.5	▲ 8.8	2.2	▲ 11.2	▲ 26.5	▲ 13.9	▲ 11.5	▲ 7.5	▲ 37.6	▲ 7.2	17.5	▲ 11.5	▲ 22.4	▲ 11.6	▲ 5.4	▲ 14.8	▲ 14.6			
5月	▲ 0.5	▲ 5.9	2.3	▲ 0.5	0.7	▲ 19.7	10.5	2.7	▲ 9.0	▲ 38.2	51.2	▲ 8.1	4.1	1.5	4.5	6.2	▲ 2.3	16.4	▲ 11.6	▲ 4.7			
6月	▲ 0.0	▲ 2.5	0.8	2.5	▲ 2.5	▲ 3.6	▲ 2.7	3.0	▲ 6.4	▲ 12.2	1.0	14.0	▲ 0.6	15.4	▲ 3.5	▲ 0.4	6.1	0.2	10.3	1.7			
7月	5.3	▲ 1.7	10.9	▲ 2.1	2.2	▲ 12.1	12.3	▲ 3.0	▲ 10.9	▲ 21.3	12.5	▲ 0.8	9.7	6.9	12.2	▲ 4.0	12.8	26.8	7.8	▲ 0.3			
8月	10.1	▲ 0.5	18.3	1.6	6.0	▲ 11.1	17.4	8.1	▲ 3.8	▲ 14.7	28.9	9.5	12.0	▲ 1.5	15.5	7.3	20.4	32.1	20.3	▲ 8.8			
9月																							
10月																							
11月																							
12月																							
平成23年 1月																							
2月																							
3月																							

注) 資料編における「I. 受注高」は、建設業者が受注した全ての工事の総受注高である。

I. 受注高

I-2. 業者所在地域別・業種別受注高

平成22年 8月分

(単位:百万円, %)

	業種計	合計									
		元請受注高					下請受注高				
		前年同月比	前年同月比	公共機関	民間等	前年同月比	前年同月比				
全国計	業種計	3,446,415	10.1	2,378,552	6.0	821,824	▲ 3.8	1,556,728	12.0	1,067,863	20.4
	総合工事業	2,404,072	9.4	1,901,102	6.8	699,713	▲ 3.2	1,201,389	13.7	502,969	20.6
	職別工事業	328,911	28.2	88,086	39.3	27,766	43.4	60,321	37.4	240,825	24.6
	設備工事業	713,432	5.3	389,364	▲ 2.9	94,345	▲ 15.6	295,019	2.0	324,068	17.3
北海道	業種計	141,619	▲ 3.2	98,622	▲ 9.5	57,405	▲ 27.7	41,216	39.8	42,998	15.1
	総合工事業	112,972	▲ 0.7	81,004	▲ 19.4	50,836	▲ 33.2	30,168	24.0	31,968	139.7
	職別工事業	9,364	▲ 44.0	3,402	278.9	3,287	330.3	115	▲ 14.3	5,962	▲ 62.3
	設備工事業	19,283	22.6	14,215	88.7	3,282	29.9	10,933	118.3	5,068	▲ 38.1
東北	業種計	201,934	2.6	132,809	3.7	74,319	▲ 11.4	58,489	32.6	69,126	0.4
	総合工事業	144,302	5.5	115,399	8.5	68,999	▲ 11.1	46,400	61.1	28,903	▲ 4.7
	職別工事業	25,982	33.9	2,928	33.9	629	▲ 2.8	2,299	49.4	23,054	33.9
	設備工事業	31,650	▲ 22.4	14,482	▲ 25.5	4,692	▲ 17.0	9,790	▲ 28.9	17,169	▲ 19.5
関東	業種計	1,513,464	17.6	1,037,276	9.2	280,367	▲ 9.0	756,909	17.9	476,188	41.4
	総合工事業	1,017,362	20.5	796,520	13.5	228,500	▲ 3.3	568,020	22.0	220,843	55.4
	職別工事業	146,266	59.8	47,091	55.0	13,295	89.1	33,796	44.7	99,175	62.2
	設備工事業	349,836	▲ 0.4	193,666	▲ 11.0	38,573	▲ 40.5	155,093	1.4	156,170	17.0
北陸	業種計	178,667	▲ 6.8	110,295	▲ 7.6	61,697	▲ 13.0	48,598	0.3	68,372	▲ 5.4
	総合工事業	125,757	▲ 12.4	92,248	▲ 8.5	52,397	▲ 20.0	39,852	12.6	33,509	▲ 21.4
	職別工事業	28,459	18.2	6,416	▲ 7.3	3,652	78.4	2,764	▲ 43.3	22,042	28.4
	設備工事業	24,451	1.8	11,630	0.5	5,648	66.9	5,982	▲ 26.9	12,821	3.0
中部	業種計	274,944	▲ 11.5	183,163	▲ 2.6	58,826	▲ 29.5	124,338	18.7	91,781	▲ 25.1
	総合工事業	197,145	▲ 17.7	145,265	▲ 9.8	53,091	▲ 32.3	92,174	11.5	51,881	▲ 33.9
	職別工事業	22,473	▲ 30.1	6,959	69.9	1,460	▲ 25.6	5,499	157.8	15,514	▲ 44.7
	設備工事業	55,326	42.3	30,940	34.7	4,275	42.4	26,665	33.6	24,386	53.3
近畿	業種計	651,118	14.7	472,116	6.1	94,166	28.9	377,950	1.6	179,002	46.2
	総合工事業	457,710	7.0	394,622	6.9	80,865	50.4	313,757	▲ 0.5	63,089	7.5
	職別工事業	54,950	134.0	12,252	91.2	1,168	▲ 9.7	11,084	116.7	42,698	150.1
	設備工事業	138,457	19.2	65,242	▲ 6.2	12,133	▲ 32.5	53,109	2.9	73,215	57.0
中国	業種計	155,834	▲ 1.7	103,064	▲ 6.4	49,931	8.3	53,133	▲ 17.0	52,770	9.1
	総合工事業	112,612	10.9	79,673	▲ 6.0	41,416	5.4	38,257	▲ 15.8	32,939	96.3
	職別工事業	13,062	▲ 45.2	2,833	▲ 46.2	1,044	▲ 60.2	1,790	▲ 32.2	10,229	▲ 44.9
	設備工事業	30,160	▲ 9.0	20,558	2.2	7,471	79.6	13,086	▲ 18.0	9,603	▲ 26.3
四国	業種計	60,725	▲ 1.1	45,816	2.9	25,386	7.2	20,429	▲ 2.0	14,909	▲ 11.7
	総合工事業	42,480	▲ 7.5	35,238	▲ 3.8	19,293	▲ 11.9	15,945	8.3	7,242	▲ 22.3
	職別工事業	6,219	▲ 17.4	1,891	▲ 43.7	1,305	4.0	586	▲ 72.1	4,328	3.8
	設備工事業	12,025	51.2	8,686	90.9	4,788	808.5	3,898	▲ 3.1	3,339	▲ 1.8
九州・沖縄	業種計	268,109	27.1	195,392	30.7	119,726	39.8	75,666	18.4	72,717	18.4
	総合工事業	193,731	34.8	161,134	36.2	104,317	40.8	56,817	28.6	32,597	28.2
	職別工事業	22,135	24.4	4,313	15.4	1,927	11.1	2,386	19.2	17,822	26.8
	設備工事業	52,243	5.6	29,945	8.8	13,483	37.5	16,463	▲ 7.1	22,297	1.7

注) 地域別区分

- 東北 : 青森県, 岩手県, 宮城県, 秋田県, 山形県, 福島県
- 関東 : 茨城県, 栃木県, 群馬県, 埼玉県, 千葉県, 東京都, 神奈川県, 山梨県, 長野県
- 北陸 : 新潟県, 富山県, 石川県, 福井県
- 中部 : 岐阜県, 静岡県, 愛知県, 三重県
- 近畿 : 滋賀県, 京都府, 大阪府, 兵庫県, 奈良県, 和歌山県
- 中国 : 鳥取県, 島根県, 岡山県, 広島県, 山口県
- 四国 : 徳島県, 香川県, 愛媛県, 高知県
- 九州・沖縄 : 福岡県, 佐賀県, 長崎県, 熊本県, 大分県, 宮崎県, 鹿児島県, 沖縄県

I. 受注高

I-3. 業者所在都道府県別受注高

平成22年8月分

(単位:百万円,%)

	合計									
	元請受注高					下請受注高				
	前年同月比		前年同月比		公共機関		民間等		前年同月比	
T 全国計	3,446,415	10.1	2,378,552	6.0	821,824	▲ 3.8	1,556,728	12.0	1,067,863	20.4
1 北海道	141,619	▲ 3.2	98,622	▲ 9.5	57,405	▲ 27.7	41,216	39.8	42,998	15.1
2 青森	29,937	▲ 16.1	16,586	▲ 34.2	11,482	▲ 49.6	5,103	111.5	13,351	27.4
3 岩手	22,764	▲ 30.2	15,439	▲ 42.0	10,272	▲ 33.7	5,167	▲ 53.5	7,326	22.7
4 宮城	63,671	26.8	37,826	32.7	15,476	28.1	22,350	36.1	25,845	19.0
5 秋田	32,747	34.7	23,633	50.7	15,523	16.0	8,110	252.3	9,113	5.7
6 山形	27,006	44.3	20,026	52.2	9,466	▲ 7.6	10,560	262.9	6,980	25.5
7 福島	25,809	▲ 27.1	19,299	2.4	12,100	22.2	7,199	▲ 19.5	6,510	▲ 60.6
8 茨城	21,903	13.8	17,712	25.3	10,104	6.4	7,608	64.2	4,190	▲ 18.1
9 栃木	35,791	▲ 20.8	20,591	▲ 15.6	5,876	▲ 57.2	14,715	38.1	15,200	▲ 27.0
10 群馬	51,320	11.6	34,538	▲ 0.0	16,229	▲ 12.5	18,310	14.4	16,782	46.7
11 埼玉	44,845	15.8	30,468	29.7	13,523	31.3	16,945	28.5	14,377	▲ 5.8
12 千葉	42,988	32.4	22,125	▲ 13.3	12,155	▲ 17.2	9,971	▲ 8.1	20,863	200.7
13 東京	1,172,964	18.7	824,248	9.6	183,853	▲ 9.8	640,395	16.7	348,716	47.9
14 神奈川	89,137	49.8	45,074	40.1	14,088	23.1	30,986	49.5	44,063	61.2
15 新潟	84,837	1.5	55,036	0.8	31,174	▲ 14.7	23,862	32.2	29,802	2.8
16 富山	37,003	▲ 13.2	22,362	▲ 3.1	9,970	▲ 31.0	12,392	43.5	14,640	▲ 25.1
17 石川	36,229	3.9	20,385	▲ 12.9	14,461	47.3	5,924	▲ 56.4	15,844	38.4
18 福井	20,598	▲ 32.6	12,512	▲ 31.6	6,091	▲ 39.7	6,420	▲ 21.4	8,086	▲ 34.0
19 山梨	12,388	▲ 27.0	8,267	▲ 41.6	4,483	▲ 51.6	3,784	▲ 22.4	4,120	46.6
20 長野	42,129	4.2	34,252	17.1	20,057	19.2	14,195	14.4	7,877	▲ 29.7
21 岐阜	37,302	▲ 32.3	26,509	▲ 22.7	12,587	▲ 35.8	13,922	▲ 5.1	10,793	▲ 48.1
22 静岡	56,333	▲ 1.6	44,663	35.8	13,309	▲ 29.1	31,354	121.9	11,670	▲ 52.0
23 愛知	154,599	▲ 10.5	94,836	▲ 11.5	24,065	▲ 33.7	70,771	▲ 0.0	59,763	▲ 9.0
24 三重	26,710	4.4	17,156	23.9	8,866	1.6	8,290	61.9	9,555	▲ 18.6
25 滋賀	16,263	105.1	12,710	105.5	8,151	111.5	4,560	95.6	3,552	103.7
26 京都	32,916	36.8	23,074	44.3	10,158	54.6	12,915	37.1	9,843	22.0
27 大阪	492,964	7.9	386,523	4.6	54,845	44.5	331,678	0.0	106,441	21.5
28 兵庫	87,299	51.0	35,833	▲ 9.7	15,186	▲ 2.3	20,647	▲ 14.4	51,466	183.4
29 奈良	11,467	80.0	6,389	67.5	1,041	▲ 57.7	5,348	295.0	5,079	98.7
30 和歌山	10,208	▲ 28.9	7,587	▲ 24.5	4,785	▲ 28.1	2,802	▲ 17.3	2,622	▲ 39.2
31 鳥取	10,071	26.4	6,528	2.5	4,417	16.2	2,110	▲ 17.7	3,543	121.5
32 島根	25,174	96.5	18,409	98.5	13,023	125.1	5,386	54.4	6,765	91.2
33 岡山	29,071	▲ 46.3	20,242	▲ 43.6	8,595	▲ 30.6	11,647	▲ 50.4	8,829	▲ 51.6
34 広島	64,418	6.6	42,698	1.8	15,959	▲ 3.1	26,739	4.9	21,720	17.6
35 山口	27,100	17.0	15,188	▲ 8.9	7,936	3.7	7,252	▲ 19.6	11,912	83.4
36 徳島	11,553	59.7	9,334	103.5	4,713	98.4	4,621	109.0	2,218	▲ 16.2
37 香川	19,581	▲ 6.6	14,359	5.9	4,954	▲ 8.6	9,405	15.6	5,221	▲ 29.5
38 愛媛	19,248	▲ 10.3	15,056	▲ 15.5	9,995	12.6	5,061	▲ 43.4	4,193	15.0
39 高知	10,343	▲ 12.2	7,066	▲ 17.7	5,724	▲ 18.4	1,342	▲ 14.6	3,277	2.7
40 福岡	97,008	28.9	65,074	31.3	33,531	89.4	31,543	▲ 1.0	31,935	24.4
41 佐賀	23,434	10.0	19,161	26.9	10,888	13.9	8,273	49.3	4,273	▲ 31.1
42 長崎	25,050	45.7	17,963	50.8	12,276	44.0	5,687	67.9	7,087	34.2
43 熊本	33,562	87.2	26,027	150.4	20,171	225.2	5,856	39.7	7,536	0.1
44 大分	24,254	68.6	18,221	84.5	10,885	53.8	7,336	161.9	6,033	33.8
45 宮崎	21,825	▲ 13.5	14,776	▲ 30.5	7,209	▲ 47.9	7,567	1.8	7,048	77.8
46 鹿児島	27,540	5.0	21,795	0.6	15,837	▲ 5.8	5,958	22.4	5,744	26.2
47 沖縄	15,436	14.8	12,376	27.1	8,929	50.8	3,447	▲ 9.7	3,060	▲ 17.5

注) 受注高の少ない集計区分等の数値は、誤差が大きいため利用に当たっては注意してください。

I. 受注高

I-4. 資本金階層別・業種別受注高

平成22年8月分

(単位:百万円,%)

	合計									
	元請受注高					下請受注高				
	前年同月比		前年同月比		公共機関		民間等		前年同月比	
T 合計	3,446,415	10.1	2,378,552	6.0	821,824	▲ 3.8	1,556,728	12.0	1,067,863	20.4
1 個人	194	96.2	89	196.3	84	-	5	▲ 82.5	105	52.5
2 ~1千万円未満	63,161	▲ 9.1	27,184	88.7	11,813	189.6	15,371	48.9	35,977	▲ 34.7
3 1千万~3億円未満	1,762,154	12.1	1,050,360	4.1	536,166	▲ 4.5	514,194	14.9	711,794	26.5
4 3~20億円未満	342,258	17.1	243,090	9.9	64,575	5.9	178,515	11.5	99,168	39.4
5 20億円以上	1,278,648	6.8	1,057,828	5.9	209,186	▲ 8.1	848,642	10.0	220,820	11.7
3億円以下の法人	1,877,624	12.0	1,122,203	6.5	555,414	▲ 3.2	566,788	18.1	755,421	21.1
総合工事業	1,337,641	10.8	933,430	6.9	493,321	▲ 3.8	440,110	22.0	404,211	21.1
職別工事業	238,662	20.0	55,854	26.3	17,840	49.4	38,014	17.8	182,808	18.2
設備工事業	301,321	11.2	132,918	▲ 2.0	44,253	▲ 9.3	88,665	2.1	168,402	24.4
3億円超の法人	1,568,597	7.9	1,256,260	5.5	266,326	▲ 5.1	989,935	8.8	312,336	18.8
総合工事業	1,066,369	7.8	967,667	6.8	206,388	▲ 1.8	761,280	9.4	98,702	18.2
職別工事業	90,217	56.5	32,232	69.3	9,926	33.9	22,307	91.9	57,985	50.2
設備工事業	412,011	1.4	256,361	▲ 3.4	50,013	▲ 20.7	206,349	2.0	155,650	10.5

注) 受注高の少ない集計区分等の数値は、誤差が大きいため利用に当たっては注意してください。

Ⅱ. 公共機関からの受注工事(1件500万円以上の工事)

Ⅱ-1. 発注機関別請負契約額時系列表

	合 計		国の機関							
	前年比	前年比	国		独立行政法人		政府関連企業等			
			前年比	前年比	前年比	前年比	前年比	前年比		
H19年度	9,432,902	0.5	3,738,139	16.9	2,117,475	8.7	662,191	50.1	958,474	18.6
H20年度	9,740,534	3.3	3,979,339	6.5	2,284,850	7.9	605,466	▲ 8.6	1,089,022	13.6
H21年度	9,533,189	▲ 2.1	3,666,727	▲ 7.9	2,101,693	▲ 8.0	471,828	▲ 22.1	1,093,205	0.4
H21. 4~H21. 8	3,358,717	3.4	1,172,151	5.5	686,647	23.4	101,751	▲ 20.4	383,752	▲ 10.2
H22. 4~H22. 8	3,036,747	▲ 9.6	810,105	▲ 30.9	440,723	▲ 35.8	116,099	14.1	253,283	▲ 34.0
H19年	9,226,517	▲ 3.6	3,482,076	11.3	1,960,608	2.2	546,889	25.6	974,578	85.5
H20年	9,581,501	3.8	3,925,028	12.7	2,183,254	11.4	641,491	17.3	1,100,283	12.9
H21年	9,896,605	3.3	4,031,384	2.7	2,441,394	11.8	561,547	▲ 12.5	1,028,443	▲ 6.5
H21. 1~H21. 8	6,257,534	4.5	2,752,828	4.4	1,732,251	15.4	381,239	▲ 14.0	639,338	▲ 7.9
H22. 1~H22. 8	5,572,147	▲ 11.0	2,026,125	▲ 26.4	1,146,627	▲ 33.8	305,868	▲ 19.8	573,630	▲ 10.3
H21. 7- 9	2,931,957	8.7	990,227	9.6	641,311	26.5	76,552	▲ 34.2	272,365	▲ 2.7
H21. 10-12	2,367,005	▲ 8.6	790,423	▲ 17.4	395,999	▲ 19.7	137,863	▲ 7.9	256,561	▲ 18.3
H22. 1- 3	2,535,400	▲ 12.5	1,216,020	▲ 23.1	705,904	▲ 32.5	189,769	▲ 32.1	320,348	25.3
H22. 4- 6	1,519,514	▲ 10.6	415,263	▲ 38.0	220,358	▲ 38.5	61,728	▲ 8.7	133,177	▲ 45.4
H22. 7- 9										
平成20年 4月	322,417	0.1	151,384	▲ 12.3	78,153	▲ 12.7	16,799	▲ 57.4	56,432	29.2
5月	389,197	▲ 11.1	125,426	▲ 13.8	70,572	26.1	15,804	▲ 41.4	39,050	▲ 37.6
6月	843,896	7.1	261,750	13.5	90,586	▲ 35.2	27,328	22.1	143,836	109.9
7月	885,099	14.7	295,487	17.0	169,336	21.1	32,674	▲ 5.4	93,477	19.6
8月	807,412	▲ 5.4	277,502	5.8	147,943	▲ 9.6	35,210	26.6	94,349	32.9
9月	1,004,028	▲ 6.4	330,371	▲ 0.9	189,745	2.1	48,537	7.0	92,089	▲ 9.8
10月	1,081,800	29.2	437,207	66.4	216,240	45.3	46,843	43.5	174,124	114.2
11月	662,145	▲ 13.9	227,275	▲ 10.9	120,275	▲ 0.5	46,965	▲ 5.3	60,035	▲ 29.1
12月	845,723	0.5	292,260	▲ 1.5	156,397	21.0	55,819	▲ 18.0	80,045	▲ 19.6
平成21年 1月	543,248	▲ 7.6	213,769	▲ 9.3	114,979	▲ 11.8	41,467	▲ 2.3	57,323	▲ 8.8
2月	765,793	▲ 4.9	442,427	▲ 11.4	269,847	▲ 8.5	87,451	▲ 22.9	85,128	▲ 6.7
3月	1,589,775	18.1	924,481	16.8	660,778	27.4	150,569	▲ 5.7	113,134	0.4
平成21年 4月	392,678	21.8	227,042	50.0	131,503	68.3	22,547	34.2	72,992	29.3
5月	496,065	27.5	205,659	64.0	105,823	50.0	18,659	18.1	81,176	107.9
6月	810,083	▲ 4.0	237,355	▲ 9.3	121,154	33.7	26,438	▲ 3.3	89,763	▲ 37.6
7月	850,508	▲ 3.9	246,438	▲ 16.6	143,730	▲ 15.1	18,382	▲ 43.7	84,326	▲ 9.8
8月	809,382	0.2	255,656	▲ 7.9	184,437	24.7	15,724	▲ 55.3	55,495	▲ 41.2
9月	1,272,067	26.7	488,133	47.8	313,143	65.0	42,445	▲ 12.6	132,544	43.9
10月	894,582	▲ 17.3	301,989	▲ 30.9	174,992	▲ 19.1	50,590	8.0	76,408	▲ 56.1
11月	723,826	9.3	246,156	8.3	119,598	▲ 0.6	42,566	▲ 9.4	83,992	39.9
12月	748,597	▲ 11.5	242,278	▲ 17.1	101,410	▲ 35.2	44,707	▲ 19.9	96,161	20.1
平成22年 1月	534,906	▲ 1.5	209,874	▲ 1.8	66,525	▲ 42.1	44,297	6.8	99,052	72.8
2月	584,536	▲ 23.7	288,402	▲ 34.8	173,504	▲ 35.7	37,128	▲ 57.5	77,771	▲ 8.6
3月	1,415,958	▲ 10.9	717,743	▲ 22.4	465,875	▲ 29.5	108,343	▲ 28.0	143,525	26.9
平成22年 4月	332,583	▲ 15.3	136,101	▲ 40.1	71,518	▲ 45.6	19,436	▲ 13.8	45,147	▲ 38.1
5月	404,145	▲ 18.5	86,096	▲ 58.1	48,240	▲ 54.4	15,595	▲ 16.4	22,261	▲ 72.6
6月	782,786	▲ 3.4	193,066	▲ 18.7	100,600	▲ 17.0	26,697	1.0	65,769	▲ 26.7
7月	723,234	▲ 15.0	163,682	▲ 33.6	86,645	▲ 39.7	29,365	59.7	47,673	▲ 43.5
8月	793,999	▲ 1.9	231,160	▲ 9.6	133,721	▲ 27.5	25,007	59.0	72,432	30.5
9月										
10月										
11月										
12月										
平成23年 1月										
2月										
3月										

注) 平成15年度から平成20年度までは「国の機関」のうちの国以外の機関における分類変更に伴い、各機関の前年同月比が計算できないため、「独立行政法人」及び「政府関連企業等」の合計値を「(再掲)国以外の機関」として計上し、再掲していたが、各機関のデータが蓄積されたので、平成21年4月より再掲を行わないこととした。

(単位：百万円、%)

地方の機関										
	都道府県		市区町村		地方公営企業		その他			
	前年比		前年比		前年比		前年比			
5,694,763	▲ 8.0	2,549,122	▲ 2.8	2,422,755	▲ 11.4	533,391	▲ 2.5	189,494	▲ 33.5	H19年度
5,761,196	1.2	2,529,134	▲ 0.8	2,476,046	2.2	539,950	1.2	216,066	14.0	H20年度
5,866,462	1.8	2,423,434	▲ 4.2	2,765,227	11.7	493,529	▲ 8.6	184,271	▲ 14.7	H21年度
2,186,566	2.3	743,887	▲ 3.9	1,179,023	12.7	185,484	▲ 13.4	78,172	▲ 23.2	H21. 4～H21. 8
2,226,642	1.8	711,204	▲ 4.4	1,204,232	2.1	203,211	9.6	107,994	38.1	H22. 4～H22. 8
5,744,441	▲ 10.8	2,531,146	▲ 7.8	2,449,923	▲ 10.8	548,448	▲ 11.7	214,925	▲ 34.8	H19年
5,656,473	▲ 1.5	2,497,314	▲ 1.3	2,452,905	0.1	516,417	▲ 5.8	189,837	▲ 11.7	H20年
5,865,222	3.7	2,463,977	▲ 1.3	2,688,500	9.6	495,034	▲ 4.1	217,711	14.7	H21年
3,504,706	4.6	1,400,719	0.1	1,651,532	10.4	308,488	▲ 1.6	143,967	1.9	H21. 1～H21. 8
3,546,022	1.2	1,327,493	▲ 5.2	1,753,468	6.2	324,711	5.3	140,349	▲ 2.5	H22. 1～H22. 8
1,941,730	8.3	820,417	5.7	898,458	9.5	163,607	18.7	59,248	0.9	H21. 7～9
1,576,582	▲ 3.5	684,975	▲ 11.7	705,615	4.9	129,918	▲ 12.3	56,074	55.1	H21.10～12
1,319,380	0.1	616,290	▲ 6.2	549,236	16.2	121,500	▲ 1.2	32,355	▲ 50.8	H22. 1～3
1,104,251	7.3	311,770	3.3	653,568	6.8	96,975	23.5	41,938	14.6	H22. 4～6
										H22. 7～9
171,034	14.3	52,091	▲ 12.4	65,694	18.5	34,274	51.9	18,975	57.1	平成20年 4月
263,771	▲ 9.7	66,051	▲ 37.4	145,275	1.5	33,412	40.6	19,034	▲ 3.7	5月
582,146	4.5	201,575	9.9	299,878	0.1	63,297	5.4	17,396	24.2	6月
589,611	13.5	207,700	6.5	304,037	22.5	49,168	▲ 14.7	28,706	55.4	7月
529,911	▲ 10.3	246,988	▲ 9.2	231,288	▲ 1.7	33,970	▲ 42.4	17,665	▲ 27.2	8月
673,657	▲ 9.0	321,757	▲ 4.9	284,916	▲ 4.7	54,643	▲ 33.7	12,342	▲ 38.6	9月
644,593	12.2	310,684	19.2	267,504	5.8	54,682	15.1	11,723	▲ 12.2	10月
434,871	▲ 15.3	221,579	▲ 5.4	180,969	▲ 20.5	23,130	▲ 37.9	9,192	▲ 36.9	11月
553,463	1.7	243,878	▲ 11.5	223,975	5.6	70,370	61.0	15,240	14.5	12月
329,479	▲ 6.5	171,299	▲ 10.7	118,919	▲ 7.9	27,677	32.0	11,584	13.1	平成21年 1月
323,366	5.7	137,255	▲ 2.2	127,611	8.4	32,789	▲ 6.0	25,712	98.3	2月
665,295	19.8	348,278	19.0	225,979	11.6	62,538	43.4	28,499	74.2	3月
165,636	▲ 3.2	68,642	31.8	62,805	▲ 4.4	25,908	▲ 24.4	8,281	▲ 56.4	平成21年 4月
290,406	10.1	90,219	36.6	169,140	16.4	20,981	▲ 37.2	10,066	▲ 47.1	5月
572,728	▲ 1.6	142,891	▲ 29.1	379,973	26.7	31,616	▲ 50.1	18,248	4.9	6月
604,070	2.5	211,510	1.8	316,383	4.1	58,960	19.9	17,217	▲ 40.0	7月
553,725	4.5	230,625	▲ 6.6	250,722	8.4	48,019	41.4	24,360	37.9	8月
783,934	16.4	378,283	17.6	331,353	16.3	56,628	3.6	17,671	43.2	9月
592,593	▲ 8.1	270,414	▲ 13.0	259,446	▲ 3.0	42,600	▲ 22.1	20,133	71.7	10月
477,670	9.8	187,574	▲ 15.3	233,916	29.3	40,704	76.0	15,476	68.4	11月
506,319	▲ 8.5	226,987	▲ 6.9	212,253	▲ 5.2	46,614	▲ 33.8	20,465	34.3	12月
325,032	▲ 1.3	142,828	▲ 16.6	144,105	21.2	26,460	▲ 4.4	11,640	0.5	平成22年 1月
296,134	▲ 8.4	127,585	▲ 7.0	119,882	▲ 6.1	41,862	27.7	6,804	▲ 73.5	2月
698,215	4.9	345,877	▲ 0.7	285,250	26.2	53,178	▲ 15.0	13,910	▲ 51.2	3月
196,482	18.6	51,921	▲ 24.4	97,728	55.6	36,972	42.7	9,860	19.1	平成22年 4月
318,049	9.5	105,200	16.6	181,036	7.0	18,111	▲ 13.7	13,702	36.1	5月
589,720	3.0	154,648	8.2	374,803	▲ 1.4	41,891	32.5	18,376	0.7	6月
559,551	▲ 7.4	175,975	▲ 16.8	285,948	▲ 9.6	51,016	▲ 13.5	46,612	170.7	7月
562,840	1.6	223,459	▲ 3.1	264,716	5.6	55,220	15.0	19,445	▲ 20.2	8月
										9月
										10月
										11月
										12月
										平成23年 1月
										2月
										3月

Ⅱ. 公共機関からの受注工事(1件500万円以上の工事)

Ⅱ-2. 1)発注機関別・目的別工事分類別請負契約額

平成22年 8月分

(単位：百万円, %)

	合 計		国の機関				地方の機関				
		前年 同月比		国	独立 行政法人	政府関連 企業等		都道府県	市区町村	地方 公営企業	その他
T 合計	793,999	▲ 1.9	231,160	133,721	25,007	72,432	562,840	223,459	264,716	55,220	19,445
1 治山・治水	60,472	▲ 34.0	18,644	15,402	1,216	2,026	41,828	33,717	7,389	190	533
2 農林水産	54,253	▲ 26.8	7,068	6,364	483	221	47,184	42,222	4,574		388
3 道路	203,061	▲ 11.2	88,810	43,201	2,918	42,691	114,251	70,926	39,198	867	3,260
4 港湾・空港	64,766	84.7	47,799	43,533	31	4,235	16,967	12,341	3,954	585	87
5 下水道	101,550	4.2	7,649		182	7,467	93,900	21,429	49,499	22,466	507
6 公園	11,522	▲ 16.1	904	645	204	55	10,618	2,074	8,263	184	97
7 教育・病院	124,234	18.2	17,495	1,027	5,861	10,607	106,739	20,409	81,976	1,171	3,183
8 住宅・宿舍	15,184	▲ 34.7	4,023	971	2,605	446	11,162	2,410	7,391	211	1,150
9 庁舎	21,734	12.1	6,072	4,630	25	1,417	15,663	5,813	4,862	559	4,428
10 再開発	2,208	76.9	0				2,208	15	2,193		
11 土地造成	5,946	▲ 67.2	3,498	1,175	2,323		2,448	786	1,288	377	-3
12 鉄道・軌道	8,087	44.1	6,555		5,088	1,467	1,532			1,532	
13 郵便	206	▲ 84.8	206			206	0				
14 電気・ガス	978	25.0	195			195	783			783	
15 上・工業水道	48,711	6.2	1,594		1,594		47,117	3,137	18,611	23,314	2,056
16 廃棄物処理	11,242	▲ 2.8	7			7	11,235	86	8,171	24	2,955
17 その他	59,844	64.5	20,640	16,773	2,475	1,392	39,204	8,095	27,348	2,956	805
災害復旧(再掲)	18,586	167.4	1,231	1,118		114	17,354	7,518	9,706	111	20
維持補修(再掲)	96,795	▲ 8.7	22,855	11,447	1,443	9,965	73,940	36,294	29,058	4,594	3,994

Ⅱ. 公共機関からの受注工事(1件500万円以上の工事)

Ⅱ-2. 2)発注機関別・目的別工事分類別請負契約額(寄与度) 平成22年 8月分

	合 計	国の機関			地方の機関					
		国	独立 行政法人	政府関連 企業等		都道府県	市区町村	地方 公営企業	その他	
T 合計	▲ 1.9	▲ 3.0	▲ 6.3	1.1	2.1	1.1	▲ 0.9	1.7	0.9	▲ 0.6
1 治山・治水	▲ 3.9	▲ 2.8	▲ 2.7	0.1	▲ 0.2	▲ 1.1	▲ 1.3	0.2	▲ 0.0	0.1
2 農林水産	▲ 2.5	▲ 1.4	▲ 1.1	▲ 0.2	▲ 0.1	▲ 1.0	▲ 0.6	▲ 0.4		▲ 0.1
3 道路	▲ 3.2	▲ 2.6	▲ 4.7	0.3	1.8	▲ 0.5	0.6	▲ 1.0	▲ 0.2	0.1
4 港湾・空港	3.7	3.7	3.2	0.0	0.5	▲ 0.0	▲ 0.2	0.2	0.0	▲ 0.1
5 下水道	0.5	0.6		0.0	0.6	▲ 0.1	1.0	▲ 1.2	0.1	▲ 0.0
6 公園	▲ 0.3	0.0	0.0	▲ 0.0	▲ 0.0	▲ 0.3	0.0	▲ 0.3	0.0	0.0
7 教育・病院	2.4	▲ 0.4	▲ 0.2	0.3	▲ 0.5	2.8	▲ 0.5	3.3	▲ 0.2	0.2
8 住宅・宿舍	▲ 1.0	▲ 0.7	▲ 0.8	0.1	0.0	▲ 0.3	0.1	▲ 0.4	0.0	0.0
9 庁舎	0.3	▲ 0.7	▲ 0.8	▲ 0.0	0.1	1.0	▲ 0.0	0.5	0.1	0.5
10 再開発	0.1	▲ 0.0		▲ 0.0		0.1	0.0	0.1		
11 土地造成	▲ 1.5	0.3	0.1	0.1	▲ 0.0	▲ 1.8	▲ 0.1	▲ 0.5	0.0	▲ 1.2
12 鉄道・軌道	0.3	0.4		0.3	0.1	▲ 0.1			▲ 0.0	▲ 0.0
13 郵便	▲ 0.1	▲ 0.1			▲ 0.1					
14 電気・ガス	0.0	0.0			0.0	0.0			0.0	
15 上・工業水道	0.4	0.2		0.2		0.2	0.1	▲ 0.4	0.8	▲ 0.3
16 廃棄物処理	▲ 0.0	▲ 0.0		▲ 0.0	▲ 0.0	▲ 0.0	0.0	▲ 0.1	▲ 0.0	0.1
17 その他	2.9	0.7	0.6	▲ 0.0	0.1	2.2	0.1	1.9	0.3	▲ 0.1
災害復旧(再掲)	1.4	▲ 0.0	▲ 0.0	▲ 0.0	▲ 0.0	1.5	0.4	1.0	0.0	0.0
維持補修(再掲)	▲ 1.1	▲ 0.3	▲ 1.1	0.1	0.8	▲ 0.9	0.7	▲ 1.7	0.1	0.0

Ⅱ.公共機関からの受注工事(1件500万以上の工事)

Ⅱ－3.工事種類別請負契約額

平成22年 8月分

(単位:百万円, %)

	請負契約額		
		前年同月比	寄与度
合計	793,999	▲ 1.9	▲ 1.9
建築・建築設備合計	209,143	27.3	5.5
1. 住宅・同設備工事	22,563	▲ 7.0	▲ 0.2
2. 非住宅・同設備工事	186,580	33.2	5.8
土木工事計	525,580	▲ 11.1	▲ 8.1
3. 橋梁・高架構造物工事	68,018	9.7	0.7
4. トンネル工事	9,674	▲ 49.3	▲ 1.2
5. ダム・えん堤工事	19,098	▲ 8.5	▲ 0.2
6. 管渠工事	65,892	▲ 25.8	▲ 2.8
7. 電線路工事	6,531	34.4	0.2
8. 舗装工事	44,910	▲ 24.8	▲ 1.8
9. しゅんせつ・埋立工事	14,210	15.7	0.2
10. 土工事(9.を除く)	66,597	▲ 1.8	▲ 0.1
11. その他の土木工事	230,649	▲ 9.9	▲ 3.1
12. 機械装置等工事	59,277	10.1	0.7

II. 公共機関からの受注工事(1件500万円以上の工事)

II-4. 発注機関別・施工都道府県別請負契約額

平成22年 8月分

(単位:百万円,%)

	合計		国の機関				地方の機関				
		前年 同月比		国	独立 行政法人	政府関連 企業等	都道府県	市区町村	地方 公営企業	その他	
T.全国計	793,999	▲ 1.9	231,160	133,721	25,007	72,432	562,840	223,459	264,716	55,220	19,445
1.北海道	60,511	▲ 25.3	24,714	21,900	1,567	1,248	35,797	16,566	15,746	2,199	1,287
2.青森	16,333	▲ 35.9	3,348	1,896	421	1,031	12,985	5,269	7,075	641	
3.岩手	13,433	▲ 20.8	2,588	2,010	474	104	10,846	2,434	7,981	215	216
4.宮城	16,720	▲ 13.2	3,175	1,876	63	1,236	13,544	4,672	6,015	1,398	1,439
5.秋田	13,106	▲ 6.3	2,696	2,165		531	10,410	3,257	6,561	592	
6.山形	8,595	▲ 25.6	3,650	2,813	302	535	4,946	2,405	2,324	72	145
7.福島	14,489	▲ 6.9	4,836	1,912		2,924	9,654	2,482	6,970	150	51
8.茨城	14,243	▲ 17.7	3,904	2,020	1,336	548	10,340	1,800	7,533	650	356
9.栃木	6,615	▲ 54.8	920	496	34	390	5,695	2,135	3,050	344	167
10.群馬	14,438	▲ 20.5	1,926	1,614	34	278	12,512	5,707	4,136	2,483	186
11.埼玉	22,338	▲ 28.7	7,662	232	6,282	1,148	14,676	7,081	7,038	486	72
12.千葉	18,627	▲ 31.7	7,213	2,380	918	3,915	11,414	4,636	5,226	1,315	237
13.東京	85,431	▲ 18.8	39,944	30,164	939	8,842	45,487	14,814	5,340	23,899	1,434
14.神奈川	24,573	▲ 5.3	10,220	1,847	1,816	6,557	14,353	2,451	9,688	2,037	176
15.新潟	30,121	▲ 8.9	6,625	4,779	462	1,384	23,496	6,558	14,593	2,224	120
16.富山	13,636	▲ 21.7	5,420	740	2,144	2,537	8,215	3,613	2,967	907	728
17.石川	12,033	▲ 24.7	2,754	1,198	586	970	9,279	2,848	5,728	404	300
18.福井	11,544	▲ 31.5	5,325	1,391	101	3,833	6,219	2,722	2,781	135	581
19.山梨	4,956	▲ 38.6	215	200		15	4,741	2,608	1,777	207	149
20.長野	19,748	▲ 16.0	1,076	593	163	320	18,673	12,361	5,912	128	272
21.岐阜	8,789	▲ 50.7	972	602	266	104	7,817	2,529	5,182	10	97
22.静岡	28,021	▲ 7.3	16,176	4,035	305	11,836	11,845	4,400	7,042	221	182
23.愛知	35,339	▲ 22.3	7,923	4,998	303	2,622	27,416	6,430	17,595	2,441	950
24.三重	10,946	▲ 6.3	896	668	107	121	10,050	2,775	4,280	1,158	1,837
25.滋賀	7,692	▲ 36.7	1,438	363	1,063	12	6,254	4,654	1,565	35	
26.京都	9,817	▲ 66.1	1,821	1,073		748	7,996	1,391	5,753	796	57
27.大阪	22,996	▲ 53.5	11,758	1,953	1,631	8,174	11,238	3,843	5,962	1,189	244
28.兵庫	16,262	▲ 45.9	3,662	2,209	222	1,231	12,600	2,701	8,235	1,246	418
29.奈良	2,043	▲ 48.4	750	740		10	1,293	153	1,140		
30.和歌山	6,048	▲ 31.8	1,599	1,199		400	4,449	2,998	1,393		58
31.鳥取	4,147	▲ 14.3	532	319	78	136	3,614	1,665	1,878	8	63
32.島根	13,489	▲ 56.0	3,104	2,894	101	108	10,385	3,959	6,282	111	33
33.岡山	9,046	▲ 26.0	3,432	1,105	2,205	122	5,615	1,399	3,822	293	101
34.広島	16,133	▲ 23.3	4,401	4,035		366	11,732	5,018	5,068	1,208	438
35.山口	7,867	▲ 17.0	519	131	80	307	7,348	2,748	4,476	97	27
36.徳島	5,727	▲ 15.8	786	710	11	65	4,941	3,288	1,572	81	
37.香川	5,250	▲ 22.3	569	274	40	255	4,681	1,898	2,403	257	123
38.愛媛	10,098	▲ 26.9	1,900	1,583	6	311	8,199	1,751	6,272	93	83
39.高知	9,426	▲ 13.0	2,896	2,768	115	13	6,530	2,421	2,174		1,935
40.福岡	36,727	▲ 89.0	5,214	4,502	259	453	31,513	22,866	8,092	273	282
41.佐賀	11,715	▲ 21.5	2,369	1,614	134	622	9,346	4,847	3,906	557	36
42.長崎	15,627	▲ 42.7	3,296	1,716	222	1,358	12,330	6,889	4,603	544	295
43.熊本	21,625	▲ 133.1	706	668	38		20,919	5,991	10,522	512	3,894
44.大分	12,958	▲ 57.1	2,248	1,630	173	445	10,710	5,525	4,590	565	30
45.宮崎	13,514	▲ 36.9	6,008	2,730	8	3,270	7,507	3,683	3,309	515	
46.鹿児島	19,107	▲ 9.3	5,827	4,898		929	13,280	7,053	5,009	1,138	81
47.沖縄	12,101	▲ 88.5	2,151	2,081		70	9,950	4,168	4,152	1,384	246

注) 受注高の少ない集計区分等の数値は、誤差が大きいため利用に当たっては注意してください。

II-5. 発注機関別・施工地域別請負契約額

平成22年 8月分

(単位:百万円,%)

	合計		国の機関				地方の機関				
		前年 同月比		国	独立 行政法人	政府関連 企業等	都道府県	市区町村	地方 公営企業	その他	
T.全国計	793,999	▲ 1.9	231,160	133,721	25,007	72,432	562,840	223,459	264,716	55,220	19,445
1.北海道	60,511	▲ 25.3	24,714	21,900	1,567	1,248	35,797	16,566	15,746	2,199	1,287
2.東北	82,676	▲ 15.9	20,292	12,671	1,260	6,361	62,384	20,519	36,925	3,069	1,872
3.関東	210,968	▲ 1.9	73,078	39,545	11,521	22,012	137,890	53,591	49,700	31,550	3,049
4.北陸	67,334	▲ 7.4	20,124	8,108	3,293	8,724	47,210	15,741	26,069	3,670	1,729
5.中部	83,095	▲ 21.0	25,966	10,303	980	14,683	57,129	16,134	34,099	3,830	3,066
6.近畿	64,858	▲ 28.5	21,028	7,537	2,916	10,575	43,830	15,739	24,049	3,266	776
7.中国	50,682	▲ 9.8	11,988	8,484	2,465	1,039	38,694	14,790	21,525	1,717	662
8.四国	30,501	▲ 9.9	6,151	5,335	172	644	24,351	9,358	12,420	432	2,141
9.九州・沖縄	143,374	▲ 34.7	27,819	19,839	834	7,147	115,555	61,021	44,183	5,488	4,864

注) 地域別区分

- | | | | |
|-----|---|-------|--|
| 東 北 | : 青森県, 岩手県, 宮城県, 秋田県, 山形県, 福島県 | 近 畿 | : 滋賀県, 京都府, 大阪府, 兵庫県, 奈良県, 和歌山県 |
| 関 東 | : 茨城県, 栃木県, 群馬県, 埼玉県, 千葉県, 東京都, 神奈川県,
山梨県, 長野県 | 中 国 | : 鳥取県, 島根県, 岡山県, 広島県, 山口県 |
| 北 陸 | : 新潟県, 富山県, 石川県, 福井県 | 四 国 | : 徳島県, 香川県, 愛媛県, 高知県 |
| 中 部 | : 岐阜県, 静岡県, 愛知県, 三重県 | 九州・沖縄 | : 福岡県, 佐賀県, 長崎県, 熊本県, 大分県, 宮崎県,
鹿児島県, 沖縄県 |

Ⅲ. 民間等からの受注工事

Ⅲ-1. 発注者別請負契約額時系列表

1) 建築工事・建築設備工事（1件5億円以上の工事）

（単位：百万円，％）

	合 計	農林漁業		鉱業、採石業、砂利採取業		製造業		電気・ガス・熱供給・水道業		運輸業、郵便業		情報通信業		卸売業、小売業		金融業、保険業		不動産業		サービス業		その他		
		前年比	前年比	前年比	前年比	前年比	前年比	前年比	前年比	前年比	前年比	前年比	前年比	前年比	前年比	前年比	前年比	前年比	前年比	前年比	前年比	前年比	前年比	
H19年度	8,077,546	9.3	2,006	▲ 59.9	96,284	65.1	1,428,955	2.5	121,106	159.8	399,038	▲ 2.7	71,901	6.0	590,103	63.9	175,694	62.1	3,677,057	7.5	1,400,334	▲ 4.6	115,069	111.6
H20年度	6,282,525	▲ 22.2	10,562	426.5	72,114	▲ 25.1	1,233,680	▲ 13.7	74,819	▲ 38.2	444,980	11.5	102,065	42.0	419,814	▲ 28.9	206,018	17.3	2,160,855	▲ 41.2	1,417,650	1.2	139,968	21.6
H21年度	5,210,829	▲ 17.1	13,443	27.3	73,612	2.1	691,868	▲ 43.9	157,720	110.8	358,395	▲ 19.5	90,455	▲ 11.4	241,445	▲ 42.5	217,356	5.5	1,908,155	▲ 11.7	1,361,459	▲ 4.0	96,920	▲ 30.8
H21. 4～H21. 8	1,455,573	▲ 44.7	6,614	▲ 2.2	18,055	▲ 45.6	314,813	▲ 46.2	20,233	▲ 5.4	128,518	▲ 25.7	10,777	▲ 62.1	85,076	▲ 47.5	53,121	▲ 40.3	422,397	▲ 58.4	369,249	▲ 23.3	26,719	▲ 28.6
H22. 4～H22. 8	1,318,075	▲ 9.4	2,845	▲ 57.0	7,071	▲ 60.8	206,058	▲ 34.5	15,153	▲ 25.1	52,237	▲ 59.4	23,457	117.7	84,952	▲ 0.1	23,023	▲ 56.7	552,237	30.7	311,312	▲ 15.7	39,730	48.7
H19年	7,845,529	8.4	1,145	▲ 84.9	108,142	59.5	1,305,635	▲ 2.8	93,611	79.1	436,494	17.1	92,149	52.0	529,849	55.2	157,871	41.1	3,568,414	6.8	1,467,644	▲ 0.8	84,576	52.4
H20年	7,503,297	▲ 4.4	10,686	833.3	48,904	▲ 54.8	1,512,388	15.8	92,933	▲ 0.7	431,641	▲ 1.1	74,470	▲ 19.2	488,342	▲ 7.8	218,592	38.5	3,017,957	▲ 15.4	1,449,571	▲ 1.2	157,813	86.6
H21年	4,779,758	▲ 36.3	9,189	▲ 14.0	98,833	102.1	743,980	▲ 50.8	130,666	40.6	387,586	▲ 10.2	62,643	▲ 15.9	280,246	▲ 42.6	220,753	1.0	1,485,485	▲ 50.8	1,252,005	▲ 13.6	108,371	▲ 31.3
H21. 1～H21. 8	2,777,200	▲ 46.3	7,351	▲ 3.5	53,957	17.6	521,532	▲ 51.3	38,058	▲ 33.6	244,673	▲ 11.3	48,953	25.6	193,032	▲ 43.0	106,698	▲ 31.2	777,900	▲ 65.1	731,875	▲ 16.4	53,170	▲ 34.9
H22. 1～H22. 8	3,070,773	10.6	7,836	6.6	17,752	▲ 67.1	360,665	▲ 30.8	60,032	57.7	139,201	▲ 43.1	89,445	82.7	154,107	▲ 20.2	73,203	▲ 31.4	1,330,410	71.0	783,392	7.0	54,730	2.9
H21. 7～9	1,495,760	▲ 30.8	4,145	▲ 23.0	45,126	91.9	239,074	▲ 52.3	29,690	49.8	48,479	▲ 57.5	6,819	7.6	63,246	▲ 44.7	48,112	▲ 56.4	589,490	▲ 22.7	384,190	▲ 8.3	37,389	▲ 55.9
H21. 10～12	1,121,176	▲ 14.5	0	▲ 100.0	8,530	—	165,187	▲ 28.5	70,038	156.8	128,492	22.0	7,522	▲ 77.1	50,526	▲ 44.4	107,713	478.4	284,421	▲ 37.6	268,931	▲ 20.6	29,816	94.2
H22. 1～3	1,752,698	32.6	4,991	577.5	10,681	▲ 70.2	154,607	▲ 25.2	44,879	151.8	86,964	▲ 25.1	65,988	72.9	69,155	▲ 35.9	50,180	▲ 6.3	778,173	118.9	472,080	30.2	15,000	▲ 43.3
H22. 4～6	690,729	▲ 17.9	1,995	▲ 53.7	3,985	▲ 57.0	98,501	▲ 25.9	7,876	▲ 39.9	32,443	▲ 65.7	11,833	16.9	46,369	▲ 20.8	10,364	▲ 8.7	299,914	17.1	157,661	▲ 33.3	19,788	34.5
H22. 7～9																								
平成21年 4月	273,601	▲ 34.8	1,048	▲ 13.4	2,938	8.5	47,029	▲ 55.5	4,000	59.4	51,573	25.1	5,809	18.1	5,537	▲ 65.3	7,449	▲ 17.1	71,184	▲ 48.8	72,293	▲ 24.6	4,741	172.5
5月	182,344	▲ 61.4	2,370	172.7	501	▲ 62.7	27,850	▲ 67.5	1,241	▲ 25.7	8,260	▲ 62.2	0	▲ 100.0	23,473	▲ 52.1	0	▲ 100.0	47,631	▲ 78.2	65,239	▲ 5.1	5,779	▲ 2.0
6月	385,250	▲ 35.3	890	▲ 51.2	5,836	▲ 56.1	58,121	▲ 44.0	7,872	37.7	34,627	▲ 25.4	4,317	▲ 49.7	29,508	▲ 29.1	3,902	▲ 44.7	137,255	▲ 40.0	98,727	▲ 25.6	4,195	▲ 27.9
7月	296,809	▲ 55.8	2,307	▲ 19.2	6,246	▲ 21.7	103,936	▲ 47.0	2,036	56.3	9,000	▲ 76.7	0	▲ 100.0	6,197	▲ 83.7	7,860	▲ 82.2	84,405	▲ 65.3	69,197	▲ 21.0	5,624	▲ 41.4
8月	317,570	▲ 33.1	0	—	2,534	▲ 67.8	77,877	▲ 17.6	5,084	▲ 50.1	25,058	0.5	651	▲ 59.6	20,361	15.7	33,910	59.1	81,921	▲ 55.9	63,794	▲ 33.8	6,380	▲ 55.6
9月	881,382	▲ 13.2	1,838	▲ 27.3	36,346	374.4	57,261	▲ 72.8	22,570	170.9	14,421	▲ 71.5	6,168	132.8	36,688	▲ 37.6	6,342	▲ 85.9	423,164	26.7	251,199	6.8	25,385	▲ 58.2
10月	262,069	▲ 40.8	0	—	3,988	▲ 17.2	32,346	▲ 69.3	13,067	13.0	6,045	▲ 85.8	6,902	▲ 76.6	11,009	▲ 48.3	47,056	1,302.6	67,969	▲ 40.9	68,589	▲ 34.1	5,098	2.9
11月	337,601	▲ 20.2	0	▲ 100.0	1,077	▲ 6.1	44,247	▲ 23.4	32,392	811.7	20,807	▲ 48.1	620	6.0	17,407	▲ 56.1	45,723	880.1	97,526	▲ 49.0	58,359	▲ 26.5	19,443	344.0
12月	521,506	16.8	0	—	3,465	—	88,594	30.6	24,579	102.2	101,640	350.3	0	▲ 100.0	22,110	▲ 26.2	14,934	40.8	118,926	▲ 20.7	141,983	▲ 8.5	5,275	▲ 12.4
平成22年 1月	296,819	2.6	4,151	—	814	—	21,000	▲ 46.3	8,599	304.1	17,697	341.1	57,541	1,252.0	15,071	▲ 48.0	7,081	29.8	96,655	▲ 36.3	65,499	31.4	2,711	▲ 30.3
2月	284,815	▲ 34.3	0	—	0	▲ 100.0	40,078	▲ 47.0	9,817	186.1	8,585	▲ 88.3	800	▲ 97.3	8,716	▲ 32.8	6,664	5.0	137,751	87.4	69,092	▲ 55.2	3,312	68.1
3月	1,171,064	95.6	840	14.0	9,867	▲ 70.4	93,529	1.6	26,463	115.7	60,682	56.9	7,647	72.1	45,368	▲ 31.3	36,435	▲ 12.8	543,767	317.1	337,489	113.0	8,977	▲ 56.4
平成22年 4月	146,294	▲ 46.5	0	▲ 100.0	775	▲ 73.6	25,441	▲ 45.9	2,068	▲ 48.3	8,563	▲ 83.4	1,717	▲ 70.4	16,905	205.3	1,477	▲ 80.2	47,860	▲ 32.8	39,781	▲ 45.0	1,707	▲ 64.0
5月	201,374	10.4	0	▲ 100.0	0	▲ 100.0	36,893	32.5	2,680	116.0	16,063	94.5	3,418	—	12,050	▲ 48.7	3,059	—	61,560	29.2	56,633	▲ 13.2	9,018	56.0
6月	343,061	▲ 11.0	1,995	124.2	3,210	▲ 45.0	36,167	▲ 37.8	3,128	▲ 60.3	7,817	▲ 77.4	6,698	55.2	17,414	▲ 41.0	5,828	49.4	190,494	38.8	61,247	▲ 38.0	9,063	116.0
7月	287,262	▲ 3.2	850	▲ 63.1	703	▲ 88.7	69,203	▲ 33.4	540	▲ 73.5	12,922	43.6	0	—	18,614	200.4	6,935	▲ 11.8	97,212	15.2	68,171	▲ 1.5	12,112	115.4
8月	340,084	7.1	0	—	2,383	▲ 6.0	38,354	▲ 50.8	6,737	32.5	6,872	▲ 72.6	11,624	1,685.6	19,969	▲ 1.9	5,724	▲ 83.1	155,111	89.3	85,480	34.0	7,830	22.7
9月																								
10月																								
11月																								
12月																								
平成23年 1月																								
2月																								
3月																								

Ⅲ. 民間等からの受注工事

Ⅲ-1. 発注者別請負契約額時系列表

2) 土木工事及び機械装置等工事（1件500万円以上の工事）

（単位：百万円，％）

	合 計	農林漁業		鉱業、採石業、砂利採取業		製造業		電気・ガス・熱供給		運輸業、郵便業		情報通信業		卸売業、小売業		金融業、保険業		不動産業		サービス業		その他		
		前年比	前年比	前年比	前年比	前年比	前年比	前年比	前年比	前年比	前年比	前年比	前年比	前年比	前年比	前年比	前年比	前年比	前年比	前年比	前年比	前年比	前年比	
H19年度	3,801,019	12.5	9,196	▲ 37.2	84,095	59.9	1,113,551	17.7	876,341	14.6	729,978	8.0	364,253	1.7	73,104	58.4	23,305	73.5	165,804	▲ 8.4	287,134	8.8	74,258	19.4
H20年度	3,735,941	▲ 1.7	46,134	401.7	189,979	125.9	1,077,076	▲ 3.3	828,830	▲ 5.4	723,518	▲ 0.9	403,885	10.9	45,381	▲ 37.9	22,953	▲ 1.5	140,334	▲ 15.4	205,096	▲ 28.6	52,754	▲ 29.0
H21年度	2,890,108	▲ 22.6	28,317	▲ 38.6	61,871	▲ 67.4	583,531	▲ 45.8	842,387	1.6	613,233	▲ 15.2	331,416	▲ 17.9	62,945	38.7	13,307	▲ 42.0	88,283	▲ 37.1	217,320	6.0	47,499	▲ 10.0
H21. 4～H21. 8	1,158,026	▲ 19.9	8,132	93.5	35,403	6.3	243,602	▲ 46.4	297,708	▲ 10.1	210,520	▲ 10.6	160,523	▲ 4.5	26,473	39.7	5,341	▲ 17.9	33,800	▲ 43.1	115,530	8.8	20,994	▲ 25.7
H22. 4～H22. 8	1,203,533	3.9	7,473	▲ 8.1	20,368	▲ 42.5	272,238	11.8	301,760	1.4	217,679	3.4	123,334	▲ 23.2	12,795	▲ 51.7	5,171	▲ 3.2	144,688	328.1	75,821	▲ 34.4	22,206	5.8
H19年	3,785,701	17.3	11,280	▲ 19.7	74,260	12.1	1,050,185	11.1	944,763	52.0	719,986	16.5	355,464	▲ 4.0	67,465	40.9	19,344	22.9	181,821	▲ 11.1	293,400	11.0	67,732	16.5
H20年	3,744,698	▲ 1.1	25,551	126.5	85,168	14.7	1,166,265	11.1	805,633	▲ 14.7	738,036	2.5	404,970	13.9	51,379	▲ 23.8	23,607	22.0	146,955	▲ 19.2	233,053	▲ 20.6	64,082	▲ 5.4
H21年	3,110,247	▲ 16.9	38,071	49.0	179,566	110.8	649,195	▲ 44.3	843,385	4.7	631,780	▲ 14.4	343,909	▲ 15.1	58,737	14.3	16,803	▲ 28.8	97,692	▲ 33.5	207,044	▲ 11.2	44,065	▲ 31.2
H21. 1～H21. 8	2,184,213	▲ 12.0	30,207	430.3	164,384	185.9	454,691	▲ 39.8	540,363	▲ 1.8	445,847	▲ 8.1	250,025	▲ 3.4	36,870	4.3	11,939	▲ 13.2	65,756	▲ 32.9	154,314	▲ 10.8	29,817	▲ 38.4
H22. 1～H22. 8	2,009,581	▲ 8.0	19,794	▲ 34.5	31,654	▲ 80.7	417,663	▲ 8.1	543,416	0.6	434,460	▲ 2.6	200,342	▲ 19.9	27,400	▲ 25.7	8,274	▲ 30.7	167,235	154.3	124,880	▲ 19.1	34,463	15.6
H21. 7～9	770,173	▲ 24.9	3,136	▲ 36.2	16,131	▲ 20.9	142,611	▲ 55.8	267,452	▲ 0.3	139,087	▲ 21.8	88,188	▲ 13.7	17,539	51.1	3,674	▲ 40.8	19,406	▲ 42.8	57,261	▲ 4.0	15,689	▲ 14.3
H21. 10～12	621,901	▲ 27.7	7,045	▲ 56.8	8,618	▲ 57.8	140,914	▲ 53.1	171,606	31.0	128,979	▲ 25.6	75,065	▲ 37.2	15,969	51.2	2,645	▲ 48.5	23,794	▲ 30.0	38,452	▲ 2.9	8,812	▲ 5.2
H22. 1～3	806,048	▲ 21.5	12,321	▲ 44.2	11,286	▲ 91.2	145,425	▲ 31.1	241,657	▲ 0.4	216,780	▲ 7.9	77,008	▲ 14.0	14,604	40.5	3,103	▲ 53.0	22,547	▲ 29.4	49,060	26.5	12,257	38.9
H22. 4～6	730,898	5.6	2,768	▲ 52.4	12,011	▲ 53.5	156,249	1.1	196,823	21.7	141,283	10.0	69,888	▲ 23.3	7,288	▲ 50.9	2,734	▲ 29.6	82,213	264.8	46,600	▲ 35.8	13,040	21.4
H22. 7～9																								
平成21年 4月	237,791	▲ 8.4	2,081	154.1	4,072	▲ 59.4	47,960	▲ 33.2	66,395	34.0	42,021	▲ 17.6	37,409	▲ 0.5	5,063	41.0	345	▲ 72.5	8,511	▲ 26.8	21,843	19.3	2,092	▲ 48.6
5月	223,482	▲ 15.9	1,139	111.5	17,721	279.5	45,471	▲ 45.9	44,537	▲ 36.4	40,783	6.0	29,161	40.1	5,554	57.2	2,966	11.1	7,717	▲ 34.2	23,981	14.7	4,452	▲ 45.9
6月	230,713	▲ 22.8	2,596	74.7	4,043	▲ 26.2	61,150	▲ 29.7	50,740	▲ 24.8	45,583	▲ 4.1	24,585	▲ 28.2	4,216	▲ 25.9	574	▲ 47.6	6,308	▲ 63.1	26,723	▲ 4.0	4,197	4.3
7月	253,889	▲ 9.2	1,189	99.5	4,666	▲ 6.1	52,066	▲ 39.4	63,345	8.8	34,242	▲ 6.7	48,424	▲ 6.2	7,518	123.6	475	1.6	7,104	▲ 24.3	29,304	28.6	5,557	2.1
8月	212,150	▲ 38.0	1,127	47.6	4,902	▲ 40.1	36,955	▲ 70.6	72,691	▲ 15.3	47,892	▲ 22.3	20,945	▲ 12.3	4,123	48.4	981	▲ 4.0	4,161	▲ 56.6	13,679	▲ 16.4	4,696	▲ 27.8
9月	304,134	▲ 24.7	819	▲ 77.0	6,564	▲ 9.3	53,590	▲ 51.6	131,416	5.8	56,954	▲ 28.3	18,819	▲ 29.6	5,898	7.8	2,218	▲ 53.0	8,142	▲ 45.5	14,278	▲ 30.3	5,436	▲ 14.6
10月	222,754	▲ 23.7	331	▲ 90.6	2,721	▲ 63.1	53,970	▲ 39.6	53,464	16.6	49,495	▲ 3.6	31,133	▲ 49.7	7,032	268.4	1,032	▲ 62.1	6,010	▲ 27.4	13,394	▲ 14.9	4,174	5.8
11月	196,620	▲ 22.8	2,592	▲ 79.0	3,158	▲ 64.0	41,979	▲ 50.8	66,663	89.1	33,321	▲ 49.3	22,117	11.5	3,197	▲ 2.8	530	▲ 59.3	8,162	▲ 16.7	13,590	35.8	1,312	▲ 56.2
12月	202,527	▲ 35.4	4,122	845.7	2,740	▲ 36.4	44,966	▲ 64.3	51,479	3.2	46,164	▲ 18.0	21,816	▲ 42.3	5,740	7.0	1,084	▲ 2.2	9,623	▲ 39.5	11,467	▲ 17.3	3,326	41.5
平成22年 1月	206,365	▲ 23.3	4,605	▲ 77.5	2,004	▲ 79.5	41,750	▲ 35.1	66,101	5.2	31,862	▲ 36.8	33,149	▲ 11.4	2,639	▲ 46.7	861	▲ 82.6	8,929	177.6	9,797	8.2	4,666	171.9
2月	221,156	▲ 30.2	6,470	543.0	3,141	▲ 97.1	43,562	▲ 11.8	75,796	67.5	42,245	▲ 31.8	22,999	▲ 3.9	4,582	144.7	555	12.3	4,105	▲ 65.2	14,131	99.7	3,569	▲ 21.7
3月	378,527	▲ 14.0	1,246	103.2	6,141	▲ 36.7	60,113	▲ 38.2	99,759	▲ 25.9	142,673	16.0	20,860	▲ 25.9	7,383	106.7	1,686	46.7	9,512	▲ 43.9	25,131	10.9	4,022	57.9
平成22年 4月	244,647	2.9	622	▲ 70.1	2,954	▲ 27.4	57,282	19.4	47,224	▲ 28.9	37,780	▲ 10.1	22,001	▲ 41.2	3,003	▲ 40.7	750	117.8	55,617	553.5	13,345	▲ 38.9	4,068	94.4
5月	221,426	▲ 0.9	749	▲ 34.2	4,376	▲ 75.3	39,919	▲ 12.2	63,326	42.2	50,212	23.1	18,743	▲ 35.7	2,402	▲ 56.8	989	▲ 66.7	18,799	143.6	18,520	▲ 22.8	3,392	▲ 23.8
6月	264,825	14.8	1,396	▲ 46.2	4,681	15.8	59,049	▲ 3.4	86,273	70.0	53,290	16.9	29,144	18.5	1,883	▲ 55.3	995	73.4	7,796	23.6	14,735	▲ 44.9	5,580	33.0
7月	280,703	10.6	1,677	41.0	4,751	1.8	56,061	7.7	59,026	▲ 6.8	40,802	19.2	35,662	▲ 26.4	2,708	▲ 64.0	1,700	258.2	55,620	683.0	17,049	▲ 41.8	5,648	1.6
8月	191,932	▲ 9.5	3,028	168.6	3,606	▲ 26.4	59,927	62.2	45,910	▲ 36.8	35,595	▲ 25.7	17,784	▲ 15.1	2,800	▲ 32.1	737	▲ 24.9	6,855	64.8	12,172	▲ 11.0	3,518	▲ 25.1
9月																								
10月																								
11月																								
12月																								
平成23年 1月																								
2月																								
3月																								

Ⅲ. 民間等からの受注工事

Ⅲ-2. 1) 発注者別・工事種類別請負契約額

平成22年 8月分

(単位:百万円, %)

	合 計		農林漁業	鉱業、採石業、 砂利採取業、 建設業	製造業	電気・ガス・ 熱供給・ 水道業	運輸業、 郵便業	情報通信業	卸売業、 小売業	金融業、 保険業	不動産業	サービス業	その他
		前年同月比											
T 建築・建築設備工事計	340,084	7.1	0	2,383	38,354	6,737	6,872	11,624	19,969	5,724	155,111	85,480	7,830
1 住宅	101,232	46.4					1,961			1,418	70,666	20,460	6,727
2 事務所	118,134	103.3		2,383	10,677	2,867	1,873	11,624	1,814	3,779	76,528	6,589	
3 店舗	20,632	8.9							14,340		4,326	1,966	
4 工場・発電所	24,326	40.7			20,456	3,870							
5 倉庫・流通施設	4,566	▲ 52.7							3,815		751		
6 教育・研究・文化施設	16,999	▲ 80.6			1,361					527		15,111	
7 医療・福祉施設	39,430	3.6			3,539							34,788	1,103
8 宿泊施設	4,380	0.7			2,321							2,059	
9 娯楽施設	2,203	66.8									856	1,347	
10 その他の建築工事	8,182	▲ 36.6					3,038				1,984	3,160	
T 土木工事・機械装置等工事計	191,932	▲ 9.5	3,028	3,606	59,927	45,910	35,595	17,784	2,800	737	6,855	12,172	3,518
ST 土木工事計	117,882	▲ 19.1	1,225	2,845	18,810	24,954	33,904	15,217	1,291	225	6,434	10,599	2,378
1 発電用土木工事	4,900	▲ 82.2		116	684	4,100							
2 鉄道工事	31,848	▲ 24.0		29	18		31,163	639					
3 埠頭・港湾工事	1,407	▲ 21.7	11	219	364	78	154					548	33
4 道路工事	3,601	36.6	322	162	37	563	1,693		7		250	489	79
5 管工事	11,263	▲ 27.9	58	49	3,043	4,061	494		771		70	2,687	30
6 電線路工事	29,495	17.4		313	407	13,657	196	14,436	63	133	18	263	9
7 土地造成・埋立工事	9,158	2.8	21	441	1,761	276	54		155		3,852	1,896	702
8 ゴルフ場建設工事	63	▲ 78.6										63	
9 構内環境整備工事	4,982	▲ 8.9		120	3,068	500	81		56	10	132	816	199
10 その他の土木工事	21,163	29.7	814	1,395	9,429	1,717	70	142	238	82	2,112	3,837	1,327
ST 機械装置等工事	74,051	11.4	1,803	761	41,117	20,957	1,690	2,567	1,509	512	421	1,573	1,140

注) 建築・建築設備工事については、1件の請負契約額が5億円以上の工事、土木工事及び機械装置等工事については1件の請負契約額が500万円以上の工事について調査対象としている。

Ⅲ. 民間等からの受注工事

Ⅲ-2. 2) 発注者別・工事種類別請負契約額(寄与度)

平成22年 8月分

	合 計	農林漁業	鉱業, 採石業, 砂利採取業, 建設業	製造業	電気・ガス・ 熱供給・ 水道業	運輸業, 郵便業	情報通信業	卸売業, 小売業	金融業, 保険業	不動産業	サービス業	その他
T 建築・建築設備工事計	7.1		▲ 0.0	▲ 12.4	0.5	▲ 5.7	3.5	▲ 0.1	▲ 8.9	23.0	6.8	0.5
1 住宅	10.1		▲ 0.8	▲ 0.4		0.5			0.1	4.4	6.0	0.3
2 事務所	18.9		0.8	3.0	0.5	▲ 1.3	3.7	▲ 0.4	▲ 9.1	20.4	1.6	▲ 0.2
3 店舗	0.5					▲ 0.2		0.7		▲ 0.4	0.4	
4 工場・発電所	2.2			2.7	▲ 0.0						▲ 0.5	
5 倉庫・流通施設	▲ 1.6			▲ 0.2		▲ 1.4	▲ 0.2	▲ 0.2		0.4		
6 教育・研究・文化施設	▲ 22.3			▲ 19.4		▲ 3.2			0.2		0.1	
7 医療・福祉施設	0.4			1.1							▲ 1.0	0.3
8 宿泊施設	0.0			0.7		▲ 0.2				▲ 0.9	0.3	
9 娯楽施設	0.3							▲ 0.2		0.3	0.2	
10 その他の建築工事	▲ 1.5					0.1				▲ 1.2	▲ 0.4	
T 土木工事・機械装置等工事計	▲ 9.5	0.9	▲ 0.6	10.8	▲ 12.6	▲ 5.8	▲ 1.5	▲ 0.6	▲ 0.1	1.3	▲ 0.7	▲ 0.6
ST 土木工事計	▲ 13.1	0.1	▲ 0.3	3.7	▲ 12.1	▲ 5.1	▲ 0.7	0.1	▲ 0.2	1.2	0.5	▲ 0.1
1 発電用土木工事	▲ 10.7		▲ 0.3	0.3	▲ 10.6	▲ 0.0						
2 鉄道工事	▲ 4.7		0.0	▲ 0.2		▲ 4.9	0.3					
3 埠頭・港湾工事	▲ 0.2	0.0	0.1	▲ 0.5	0.0	▲ 0.0		▲ 0.0			0.3	0.0
4 道路工事	0.5	0.1	0.0	0.0	0.1	0.7		▲ 0.0		0.1	▲ 0.5	▲ 0.1
5 管工事	▲ 2.1	0.0	▲ 0.2	1.0	▲ 4.1	▲ 0.1		0.3		▲ 0.0	1.2	▲ 0.1
6 電線路工事	2.1		▲ 0.0	▲ 0.0	2.8	▲ 0.2	▲ 0.5	0.0	0.1	▲ 0.1	▲ 0.0	0.0
7 土地造成・埋立工事	0.1	▲ 0.0	▲ 0.2	0.6	0.1	▲ 0.1	▲ 0.6	▲ 0.0		0.7	▲ 0.3	▲ 0.1
8 ゴルフ場建設工事	▲ 0.1									▲ 0.0	▲ 0.1	
9 構内環境整備工事	▲ 0.2	▲ 0.2	▲ 0.1	0.2	0.1	▲ 0.1		▲ 0.0	0.0	▲ 0.1	▲ 0.0	▲ 0.1
10 その他の土木工事	2.3	0.2	0.4	2.4	▲ 0.6	▲ 0.5	0.0	▲ 0.1	▲ 0.3	0.4	▲ 0.0	0.3
ST 機械装置等工事	3.6	0.8	▲ 0.3	7.1	▲ 0.5	▲ 0.7	▲ 0.7	▲ 0.7	0.1	0.1	▲ 1.2	▲ 0.4

注) 建築・建築設備工事については、1件の請負契約額が5億円以上の工事、土木工事及び機械装置等工事については1件の請負契約額が500万円以上の工事について調査対象としている。

Ⅲ. 民間等からの受注工事

Ⅲ-3. 発注者別・施工都道府県別請負契約額

平成22年 8月分

1) 建築工事・建築設備工事(1件5億円以上の工事)

(単位:百万円, %)

	合 計		農林漁業	鉱業、採石業、 砂利採取業、 建設業	製造業	電気・ガス・ 熱供給・ 水道業	運輸業、 郵便業	情報通信業	卸売業、 小売業	金融業、 保険業	不動産業	サービス業	その他
		前年同月比											
Ⅰ.全国計	340,084	7.1	0	2,383	38,354	6,737	6,872	11,624	19,969	5,724	155,111	85,480	7,830
1.北海道	6,443	▲ 49.4				611			2,961		691	2,180	
2.青森	2,249	-										2,249	
3.岩手	0	▲ 100.0											
4.宮城	2,665	▲ 15.2			1,100						751	814	
5.秋田	2,030	-										2,030	
6.山形	744	-										744	
7.福島	835	▲ 81.9			835								
8.茨城	1,666	24.1											1,666
9.栃木	3,131	-			651								2,480
10.群馬	2,417	37.1			525								1,892
11.埼玉	12,384	605.2			578						11,000	806	
12.千葉	34,413	-								527	6,909	26,977	
13.東京	136,056	84.8		1,453	2,058	1,953	1,426	11,624	4,599	3,244	94,675	14,277	747
14.神奈川	19,326	▲ 79.9			680				1,523		11,901	5,222	
15.新潟	1,029	▲ 18.7										1,029	
16.富山	1,503	-			1,503								
17.石川	3,161	136.1			3,161								
18.福井	1,137	▲ 80.9											1,137
19.山梨	0	-											
20.長野	0	-											
21.岐阜	0	-											
22.静岡	4,554	▲ 58.3			832		622			535			2,565
23.愛知	14,026	56.7				914			1,494	835	9,127	1,656	
24.三重	4,305	260.4			4,305								
25.滋賀	5,864	72.7			2,766						3,098		
26.京都	7,048	69.4			3,819						1,076	2,153	
27.大阪	16,061	▲ 58.5		930	6,090		3,038			583	2,782	2,638	
28.兵庫	3,002	▲ 61.3					673				2,329		
29.奈良	1,841	130.7									1,272	569	
30.和歌山	839	-										839	
31.鳥取	0	-											
32.島根	2,243	126.6											2,243
33.岡山	1,281	▲ 74.9										1,281	
34.広島	6,811	▲ 44.5			4,941						767		1,103
35.山口	1,076	105.7			1,076								
36.徳島	8,230	871.7							7,730			500	
37.香川	0	▲ 100.0											
38.愛媛	630	▲ 51.3									630		
39.高知	612	-										612	
40.福岡	10,042	▲ 34.7							1,662		4,881	3,499	
41.佐賀	782	-									782		
42.長崎	4,372	542.3				3,259	1,113						
43.熊本	5,308	-			3,434						1,330	544	
44.大分	1,120	-										1,120	
45.宮崎	1,257	63.9									524	733	
46.鹿児島	1,611	140.8									586	1,025	
47.沖縄	5,980	-											5,980

注) 受注高の少ない集計区分等の数値は、誤差が大きいため利用に当たっては注意してください。

Ⅲ-4. 発注者別・施工地域別請負契約額

1) 建築工事・建築設備工事(1件5億円以上の工事)

平成22年 8月分

(単位:百万円, %)

	合 計		農林漁業	鉱業、採石業、 砂利採取業、 建設業	製造業	電気・ガス・ 熱供給・ 水道業	運輸業、 郵便業	情報通信業	卸売業、 小売業	金融業、 保険業	不動産業	サービス業	その他
		前年同月比											
Ⅰ.全国計	340,084	7.1	0	2,383	38,354	6,737	6,872	11,624	19,969	5,724	155,111	85,480	7,830
1.北海道	6,443	▲ 49.4	0	0	0	611	0	0	2,961	0	691	2,180	0
2.東北	8,523	▲ 3.2	0	0	1,935	0	0	0	0	0	751	5,837	0
3.関東	209,393	20.1	0	1,453	4,492	1,953	1,426	11,624	6,122	3,771	124,485	53,320	747
4.北陸	6,830	▲ 20.1	0	0	4,664	0	0	0	0	0	0	2,166	0
5.中部	22,885	8.7	0	0	5,137	914	622	0	1,494	1,370	9,127	4,221	0
6.近畿	34,655	▲ 35.5	0	930	12,675	0	3,711	0	0	583	10,557	6,199	0
7.中国	11,411	▲ 39.6	0	0	6,017	0	0	0	0	0	767	3,524	1,103
8.四国	9,472	250.8	0	0	0	0	0	0	7,730	0	630	1,112	0
9.九州・沖縄	30,472	81.5	0	0	3,434	3,259	1,113	0	1,662	0	8,103	6,921	5,980

注) 地域別区分

東 北 : 青森県、岩手県、宮城県、秋田県、山形県、福島県
 関 東 : 茨城県、栃木県、群馬県、埼玉県、千葉県、東京都、神奈川県、山梨県、長野県
 北 陸 : 新潟県、富山県、石川県、福井県
 中 部 : 岐阜県、静岡県、愛知県、三重県
 近 畿 : 滋賀県、京都府、大阪府、兵庫県、奈良県、和歌山県
 中 国 : 鳥取県、島根県、岡山県、広島県、山口県
 四 国 : 徳島県、香川県、愛媛県、高知県
 九 州・沖 縄 : 福岡県、佐賀県、長崎県、熊本県、大分県、宮崎県、鹿児島県、沖縄県

Ⅲ. 民間等からの受注工事

Ⅲ-3. 発注者別・施工都道府県別請負契約額

平成22年 8月分

2) 土木工事及び機械装置等工事(1件500万円以上の工事)

(単位:百万円,%)

	合 計		農林漁業	鉱業、採石業、 砂利採取業、 建設業	製造業	電気・ガス・ 熱供給・ 水道業	運輸業、 郵便業	情報通信業	卸売業、 小売業	金融業、 保険業	不動産業	サービス業	その他
	前年同月比												
Ⅰ全国計	191,932	▲ 9.5	3,028	3,606	59,927	45,910	35,595	17,784	2,800	737	6,855	12,172	3,518
1.北海道	12,688	31.4	337	130	689	8,414	1,713	508	38	120	134	581	26
2.青森	16,097	482.1		12	13,936	1,316	361	307	9			64	93
3.岩手	931	▲ 56.5			251	42	333	177	56		6	54	11
4.宮城	3,409	▲ 33.1	78	33	337	599	618	540	139		86	947	31
5.秋田	1,670	77.2		29	283	490	294	215	5			310	44
6.山形	1,451	17.3	13		192	586	63	92	22	14		463	6
7.福島	6,282	33.2		36	644	2,449	238	219	9			2,658	29
8.茨城	2,580	▲ 39.5		6	1,514	517	72	372	40		7	43	10
9.栃木	3,004	103.9	89		1,237	426	545	245	12	8	400	43	
10.群馬	2,704	55.5			789	918	857	37	11		11	35	46
11.埼玉	3,595	▲ 27.8		22	770	689	1,211	309	43	47	145	257	101
12.千葉	8,622	18.7		393	4,412	1,240	866	144	461		425	409	272
13.東京	17,932	▲ 34.2		193	1,629	1,889	10,444	1,493	56	377	559	858	433
14.神奈川	7,772	▲ 36.6		208	1,627	2,734	1,489	172	119	30	812	50	531
15.新潟	7,846	41.3	1,370	171	1,874	3,054	544	588			45	157	43
16.富山	3,754	39.0			915	788	1,656	300			30	29	36
17.石川	1,201	▲ 21.2			334	264	174	404	20			5	
18.福井	4,455	45.1		110	463	3,361	68	272	30				151
19.山梨	832	▲ 75.9		6	85	303	128	176	102			5	27
20.長野	1,076	▲ 33.3			323	380	72	142	12		15	7	125
21.岐阜	2,321	▲ 84.9	94		242	188	505	599	546		45	72	29
22.静岡	5,531	▲ 64.4		34	1,740	892	476	1,286	105	18	206	678	96
23.愛知	10,839	▲ 8.4		226	2,578	2,214	2,001	2,791	135		63	736	95
24.三重	2,542	▲ 15.3			691	466	246	556	43		68	450	22
25.滋賀	2,332	28.7			1,821	180	64	135	37		89	6	
26.京都	2,031	▲ 2.8		38	444	628	470	169		39	45	130	68
27.大阪	11,402	2.6		47	1,204	795	6,380	792	12	47	1,544	500	79
28.兵庫	6,615	▲ 14.2		1,010	1,836	1,257	885	988	18		261	178	181
29.奈良	442	▲ 48.9		69	6	153	120	75				20	
30.和歌山	2,024	▲ 28.5			1,231	338	316	47			11	81	
31.鳥取	710	172.5	46	88	52	182	217	124					
32.島根	1,482	▲ 12.7	20	44	39	924	22	265	10	16	77	54	11
33.岡山	5,751	185.9		48	4,092	1,110	59	338	6			93	5
34.広島	3,352	▲ 4.1	11		1,376	613	508	517			287	36	5
35.山口	3,045	62.5		45	1,582	144	309	270			435	259	
36.徳島	894	▲ 9.2	106	24	466	226	6	66					
37.香川	1,973	42.0		7	436	332	31	877			218	72	
38.愛媛	1,972	▲ 44.4		231	709	863	117	40	8				5
39.高知	1,198	278.1	240	4	41	689	5	207	7			5	
40.福岡	4,875	▲ 39.4	589	99	941	759	687	204	576	11	699	263	47
41.佐賀	1,466	▲ 34.0		191	576	324	16	47				312	
42.長崎	1,875	▲ 32.7		44	362	471	178	102			91	570	57
43.熊本	1,137	201.3	14		363	27	105	61	26	10	27	489	14
44.大分	4,624	104.0			4,156	304	36	68	29			31	
45.宮崎	847	▲ 1.4	21	9	430	217		85				31	54
46.鹿児島	966	▲ 73.9			143	552	91	114	57				9
47.沖縄	1,786	285.8			70	600		249			13	130	724

注) 受注高の少ない集計区分等の数値は、誤差が大きいため利用に当たっては注意してください。

Ⅲ-4. 発注者別・施工地域別請負契約額

2) 土木工事及び機械装置等工事(1件500万円以上の工事)

平成22年 8月分

(単位:百万円,%)

	合 計		農林漁業	鉱業、採石業、 砂利採取業、 建設業	製造業	電気・ガス・ 熱供給・ 水道業	運輸業、 郵便業	情報通信業	卸売業、 小売業	金融業、 保険業	不動産業	サービス業	その他
	前年同月比												
Ⅰ全国計	191,932	▲ 9.5	3,028	3,606	59,927	45,910	35,595	17,784	2,800	737	6,855	12,172	3,518
1.北海道	12,688	31.4	337	130	689	8,414	1,713	508	38	120	134	581	26
2.東北	29,839	76.6	91	110	15,643	5,482	1,907	1,550	240	14	92	4,496	214
3.関東	48,116	▲ 25.2	89	828	12,385	9,096	15,683	3,090	856	462	2,374	1,708	1,546
4.北陸	17,256	34.3	1,370	281	3,586	7,467	2,442	1,564	50	0	75	191	230
5.中部	21,233	▲ 53.6	94	260	5,251	3,760	3,228	5,232	829	18	382	1,936	243
6.近畿	24,847	▲ 6.0	0	1,164	6,541	3,355	8,235	2,206	67	86	1,950	915	328
7.中国	14,339	53.5	77	225	7,141	2,973	1,115	1,514	16	16	800	442	21
8.四国	6,038	▲ 3.2	346	266	1,652	2,110	159	1,190	15	0	218	77	5
9.九州・沖縄	17,576	▲ 15.2	624	343	7,040	3,254	1,113	930	688	21	831	1,826	906

注) 地域別区分

東 北 : 青森県、岩手県、宮城県、秋田県、山形県、福島県
 関 東 : 茨城県、栃木県、群馬県、埼玉県、千葉県、東京都、神奈川県、山梨県、長野県
 北 陸 : 新潟県、富山県、石川県、福井県
 中 部 : 岐阜県、静岡県、愛知県、三重県
 近 畿 : 滋賀県、京都府、大阪府、兵庫県、奈良県、和歌山県
 中 国 : 鳥取県、島根県、岡山県、広島県、山口県
 四 国 : 徳島県、香川県、愛媛県、高知県
 九州・沖縄 : 福岡県、佐賀県、長崎県、熊本県、大分県、宮崎県、鹿児島県、沖縄県