

三好市の維持向上すべき歴史的風致

三好市は、四国山地に位置し、深い渓谷に囲まれた「祖谷地方」と古い街道沿いに形成された「吉野川流域」がある。

祖谷地方は、古くから独自の文化と固有の風土が育まれ、「蔓橋」に象徴されるような平家落人にまつわる遺跡や伝説が数多く伝承されてきた。

一方の吉野川流域は、伊予街道・撫養街道に沿って集落が形成され、古来より交通の要衝として栄え、この地方の経済・文化の中心的役割を担ってきた。

祖谷地方や吉野川流域には、それぞれ伝統産業や独自の文化によって形成された美しい山村集落や町並みがあり、そこで営まれる伝統産業と息づく伝統文化によって、固有の歴史的風致が形成されている。

三好市の歴史的風致は、平家落人伝説を育んできた祖谷地方と伝統産業で栄えた吉野川流域に一体となって継承されている「伝統文化」そのものである。



たばこ産業で栄えたうだつの町並み

たばこで栄えた様子を今に伝える資料(たばこ資料館資料)

阿波池田たばこ館

箸蔵信仰と郷町

重要文化財「箸蔵寺」

箸蔵寺(箸蔵さん)の大祭

吉野川水運と箸蔵寺・たばこ産業で栄えた町並みの歴史的風致

うだつの町並みで営まれる伝統産業

うだつの町並み

伝統的建造物を利用した酒蔵と武家門

農村生活と結びつく「お天王はん」の祭礼・市

武大神社の伝統的な祭礼

稚児行列

II 吉野川流域周辺の歴史的風致

平家落人伝説を育んできた祖谷渓谷の歴史的風致

0km 2.0 5.0 10.0 N

吉野川流域に広がる農村集落の歴史的風致

I 祖谷地方の歴史的風致

守り継がれる伝統的な祭礼(馬岡新田神社)

馬岡新田神社と伝統的な祭礼

先人の知恵と技術によって継承される「蔓橋」

重要有形民俗文化財「祖谷の蔓橋」

伝統の架け替え作業

伝統的民家と伝統作物のある原風景

重要伝統的建造物群保存地区「三好市東祖谷山村落合伝統的建造物群保存地区」

「ごろしゅういも」の栽培

八幡神社と祭礼

八幡神社(栗枝渡)

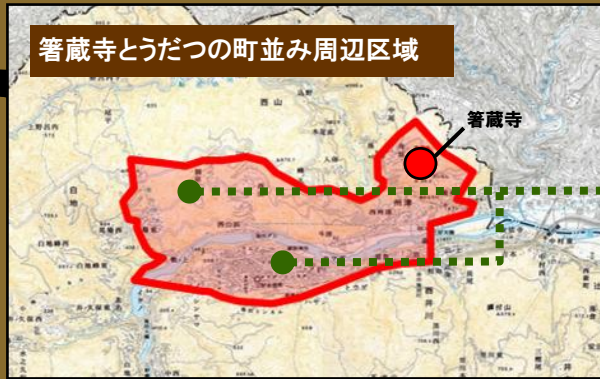
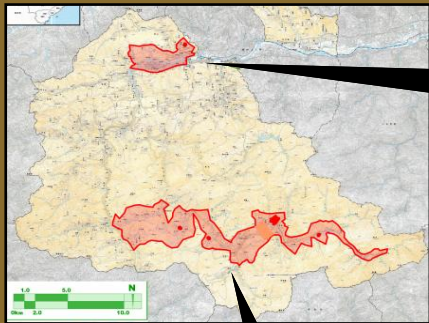
八幡神社の秋祭り

山村集落の素朴さを今に伝える伝統芸能と祭礼

大西神社と山城の経路

三所神社と秋祭り

三好市の重点区域における施策・事業概要



善蔵寺とうだつの町並み周辺区域

善蔵寺

建造物の保存・修理事業

○川人家長屋門 保存・修理事業

老朽化が進む川人家長屋門の茅葺き屋根の葺き替え等の改修を行う。



○旧真鍋家住宅 保存・修理事業

老朽化が進む旧真鍋家住宅の離れ座敷の屋根部分等の改修を行う。



農地の保存・遊休地の活用事業

○歴史的風致維持向上施設周辺の遊休地対策

歴史的風致維持向上施設周辺や市内に広く散在している農地の遊休地対策を図るため、市内全域を対象に調査事業や地域に適した伝統作物(祖谷蕎麦・ごうしゅういも等)の作物奨励を行い、農地の保全と遊休地活用を図る。

公共・公用施設の整備・管理事業

○奥祖谷二重かずら橋周辺遊歩道整備事業

自然環境に恵まれた奥祖谷二重かずら橋(男橋、女橋)周辺の遊歩道を整備し、来訪者の安全確保や施設の維持管理向上を図る。

三好市東祖谷山村落合伝統的建造物群保存地区の 保存修理・景観改善事業

○地区内建造物保存・修理事業

老朽化が進み保存修理が必要な伝建地区内の特定物件(建造物)の保存修理を行い、伝建地区の景観保全を図る。



○地区内空き家改修・整備事業

地区内で老朽化が進み維持管理が困難な空き家の改修整備を行い、伝建地区の景観の保全を図る。

○地区内景観改善事業

(石垣の保存修理)地区内で一部崩壊、損壊が見られる特定物件の石垣の保存修理を行い、伝建地区の景観の保全を図る。
(屋根の色彩統一)地区内にある特定物件の建造物の屋根を保存計画に沿った色彩に統一するための塗り替えや張り替えを行い、伝建地区の景観の保全を図る。
(道路工作物の美化化)地区内に整備されている道路工作物(ガードレール)の美化化改修を行い、伝建地区の景観の保全を図る。



祖谷渓谷と平家落人伝説に関する区域



祖谷の蔓橋

木村家住宅

三好市東祖谷山村落合
伝統的建造物群保存地区

小栗家住宅

建造物の保存・修理事業

○簾庵住宅 保存・修理事業

老朽化が進む簾庵住宅の茅葺き屋根の葺き替え等の改修を行う。



○喜多家住宅(武家屋敷) 保存・修理事業

喜多家住宅(武家屋敷)周辺の景観向上を図るため、隣接の座屋(空き家)の撤去を行う。



○奥祖谷二重かずら橋 保存・修理事業

老朽化が進む奥祖谷二重かずら橋の男橋、女橋の架け替え保存を行う。



阿佐家住宅の復原・修理事業

○阿佐家住宅(平家屋敷)復原・修理事業

老朽化が進む阿佐家住宅(平家屋敷)の公有化を図り、解体・復原修理を行う。公有化により、平家伝説のコア施設として、広く公開と活用を図る。



景観形成に関する施策

○都市計画の高度地区指定の検討

○景観計画の策定

1) 歴史的風致ゾーン(景観形成重点地区)における行為の制限

以下の2つの地区に応じて制定

※内容は審議会で審議中

「祖谷渓谷周辺地区」

「善蔵寺周辺」

2) 景観重要建造物の指定

3) 屋外広告物の表示及び掲出する物件の設置に関する行為の制限

文化財周辺の屋外広告物に関する規制の強化(徳島県屋外広告物条例を適用)

その他の計画掲載事業

○歴史的風致維持向上施設活用促進施設 (案内板・説明板)整備事業

周辺地域から重要文化財(木村家住宅)、歴史的風致向上施設(阿佐家住宅、簾庵住宅)への誘導を図る案内板、施設の活用促進、並びに文化財保護への意識向上を図る説明板の整備を行う。

凡例



重点区域



事業箇所



重要文化財



伝統的建造物群
保存地区