

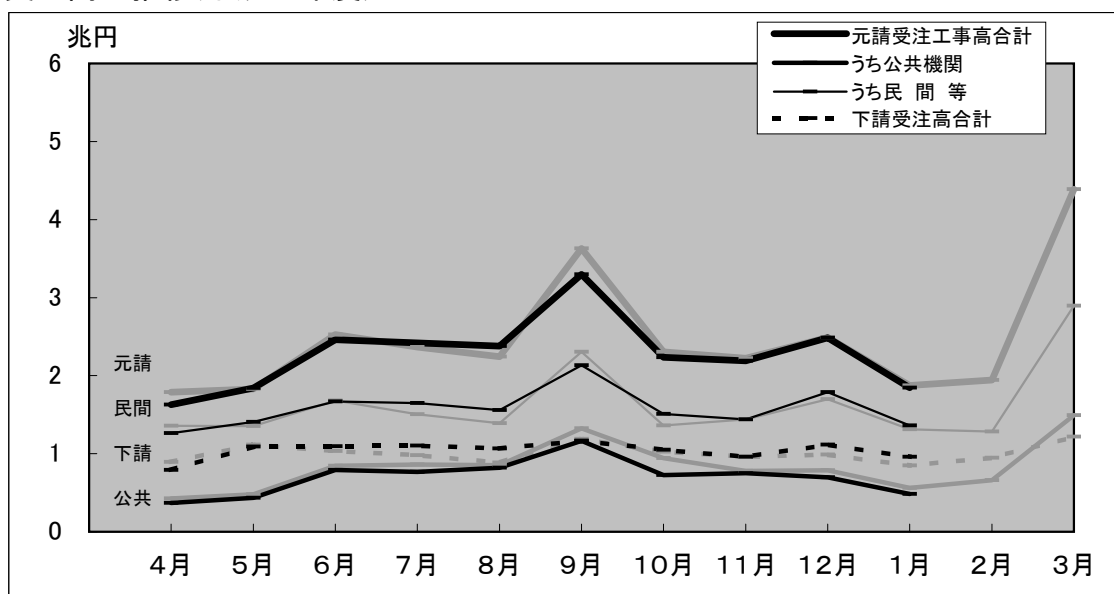
建設工事受注動態統計調査報告

平成23年1月分

Monthly Report on

Current Survey of Orders Received for Construction

受注高の推移(平成22年度)



(グラフ中の淡色の線は、平成21年度の推移)

2月分は4月11日公表予定

※問い合わせ先

国土交通省 総合政策局 建設統計室

電話 代表:03-5253-8111
担当者 川崎(課長補佐) 内線 28-621
篠谷(係長) 内線 28-622
遠藤(主任) 内線 28-623
青木 内線 28-624

建設工事受注動態統計調査報告（平成23年1月分）

受注高

1月の受注高は2兆8,059億円で、前年同月比3.2%増加した。うち元請受注高は1兆8,460億円で、同1.4%減少し、下請受注高は9,599億円で、同13.3%増加した。

元請受注高のうち公共機関からの受注高は4,827億円で、同14.1%減少し、民間等からの受注高は1兆3,633億円で、同4.0%増加した。

注1) 下請受注高は、2次下請以下も含む。

注2) 四捨五入により億円単位の値としたため、各項目の合計は必ずしも総計と一致しない。

1. 受注高

1月の受注高は、2兆8,059億円。

・前年同月比 3.2%増、2か月連続の増加。

1) 元・下請別 (資料編, 表I-1参照)

元請受注高は、1兆8,460億円。(前年同月比 1.4%減, 5か月連続の減少)

下請受注高は、9,599億円。(同 13.3%増, 2か月連続の増加)

2) 業種別 (資料編, 表I-2参照)

総合工事業は、1兆7,233億円。(同 2.8%減, 5か月連続の減少)

職別工事業は、4,148億円。(同 72.3%増, 4か月連続の増加)

設備工事業は、6,678億円。(同 5.6%減, 2か月連続の減少)

2. 元請受注高

1月の元請受注高は、1兆8,460億円。

・前年同月比 1.4%減, 5か月連続の減少。

1) 発注者別 (資料編, 表I-1参照)

公共機関からは、4,827億円。(同 14.1%減, 14か月連続の減少)

民間等からは、1兆3,633億円。(同 4.0%増, 2か月連続の増加)

2) 工事種類別 (資料編, 表I-1参照)

土木工事は、5,903億円。(同 5.1%増, 2か月連続の増加)

建築工事は、1兆1,024億円。(同 2.0%減, 2か月連続の減少)

機械装置等工事は、1,533億円。(同 17.5%減, 5か月連続の減少)

※ 建築工事には建築設備工事を含む。

3) 業種別 (資料編, 表I-2参照)

総合工事業は、1兆3,356億円。(同 5.4%減, 5か月連続の減少)

職別工事業は、1,390億円。(同 114.5%増, 4か月連続の増加)

設備工事業は、3,715億円。(同 6.3%減, 6か月連続の減少)

建設工事受注動態統計調査報告（平成23年1月分）

公共機関からの受注工事（1件500万円以上の工事）

1月の公共機関からの受注工事額は4,502億円で、前年同月比15.8%減少した。うち「国の機関」からは1,540億円で、同26.6%減少し、「地方の機関」からは2,962億円で、同8.9%減少した。

1月の公共機関からの受注工事額は、4,502億円。

・前年同月比 15.8%減, 2か月連続の減少。

1. 発注機関別（資料編, 表Ⅱ-1 参照）

1) 国の機関

「国の機関」からの受注工事額は、1,540億円であった。

・前年同月比 26.6%減, 14か月連続の減少。

- ① 国は、729億円。（同 9.5%増, 16か月ぶりの増加）
- ② 独立行政法人は、211億円。（同 52.3%減, 5か月連続の減少）
- ③ 政府関連企業等は、600億円。（同 39.4%減, 2か月連続の減少）

2) 地方の機関

「地方の機関」からの受注工事額は、2,962億円であった。

・前年同月比 8.9%減, 2か月連続の減少。

- ① 都道府県は、1,314億円。（同 8.0%減, 2か月連続の減少）
- ② 市区町村は、1,131億円。（同 21.5%減, 5か月連続の減少）
- ③ 地方公営企業は、374億円。（同 41.4%増, 先月の減少から再び増加）
- ④ その他は、143億円。（同 22.6%増, 先月の減少から再び増加）

2. 工事分類別（資料編, 表Ⅱ-2. 1）参照）

工事分類別にみると、受注工事額の多いのは「道路工事」1,399億円、「教育・病院」805億円、「下水道工事」584億円であった。

3. 発注機関別・工事分類別（資料編, 表Ⅱ-2. 1）参照）

発注機関別・工事分類別にみると、受注工事額の多いのは、都道府県の「道路工事」467億円、国の「道路工事」340億円、政府関連企業等の「道路工事」314億円であった。

建設工事受注動態統計調査報告（平成23年1月分）

民間等からの受注工事

1. 建築工事・建築設備工事（1件5億円以上の工事）

1月の建築工事・建築設備工事の受注工事額は2,656億円で、前年同月比10.5%減少した。

1月の建築工事・建築設備工事の受注工事額は、2,656億円。

・前年同月比 10.5%減、3か月連続の減少。

1) 発注者別（資料編、表Ⅲ－1. 1）参照）

- ① 農林漁業は、6億円。（同 86.7%減、4か月ぶりの減少）
- ② 鉱業、採石業、砂利採取業、建設業は、0億円。
- ③ 製造業は、240億円。（同 14.1%増、4か月ぶりの増加）
- ④ 電気・ガス・熱供給・水道業は、109億円。（同 27.0%増、5か月ぶりの増加）
- ⑤ 運輸業、郵便業は、89億円。（同 49.5%減、3か月連続の減少）
- ⑥ 情報通信業は、265億円。（同 53.9%減、3か月ぶりの減少）
- ⑦ 卸売業、小売業は、137億円。（同 8.8%減、6か月連続の減少）
- ⑧ 金融業、保険業は、54億円。（同 23.4%減、4か月連続の減少）
- ⑨ 不動産業は、863億円。（同 10.7%減、4か月ぶりの減少）
- ⑩ サービス業は、844億円。（同 28.9%増、4か月連続の増加）
- ⑪ その他は、48億円。（同 77.9%増、2か月連続の増加）

2) 工事種類別（資料編、表Ⅲ－2参照）

工事種類別にみると、受注工事額の多いのは「住宅」775億円、「事務所」455億円、「医療・福祉施設」386億円であった。

3) 発注者別・工事種類別（資料編、表Ⅲ－2参照）

発注者別・工事種類別にみると、受注工事額の多いのは、不動産業の「住宅」732億円、サービス業の「医療・福祉施設」344億円、情報通信業の「事務所」265億円であった。

注) 日本標準産業分類の改訂（第12回改訂）に準拠し、発注者分類の名称を平成20年4月分から変更を行った。

○鉱業、建設業 → 鉱業、採石業、砂利採取業、建設業 ○運輸業 → 運輸業、郵便業
○卸売・小売業 → 卸売業、小売業 ○金融・保険業 → 金融業、保険業

建設工事受注動態統計調査報告（平成23年1月分）

民間等からの受注工事（つづき）

2. 土木工事及び機械装置等工事（1件500万円以上の工事）

1月の土木工事及び機械装置等工事の受注工事額は2,600億円で、前年同月比26.0%増加した。

1月の土木工事及び機械装置等工事の受注工事額は、2,600億円。

・前年同月比 26.0%増、5か月連続の増加。

1) 発注者別（資料編、表Ⅲ－1. 2）参照）

- ① 農林漁業は、6億円。（同 87.1%減、3か月連続の減少）
- ② 鉱業、採石業、砂利採取業、建設業は、37億円。（同 82.2%増、4か月連続の増加）
- ③ 製造業は、1,200億円。（同 187.4%増、2か月連続の増加）
- ④ 電気・ガス・熱供給・水道業は、511億円。（同 22.7%減、先月の増加から再び減少）
- ⑤ 運輸業、郵便業は、425億円。（同 33.5%増、3か月連続の増加）
- ⑥ 情報通信業は、290億円。（同 12.6%減、先月の増加から再び減少）
- ⑦ 卸売業、小売業は、14億円。（同 48.7%減、2か月連続の減少）
- ⑧ 金融業、保険業は、9億円。（同 1.0%減、先月の増加から再び減少）
- ⑨ 不動産業は、56億円。（同 37.0%減、4か月ぶりの減少）
- ⑩ サービス業は、37億円。（同 62.0%減、4か月ぶりの減少）
- ⑪ その他は、16億円。（同 66.7%減、2か月連続の減少）

2) 工事種類別（資料編、表Ⅲ－2参照）

工事種類別にみると、受注工事額の多いのは「その他の土木工事」844億円、「機械装置等工事」769億円、「鉄道工事」358億円であった。

3) 発注者別・工事種類別（資料編、表Ⅲ－2参照）

発注者別・工事種類別にみると、受注工事額の多いのは、製造業の「その他の土木工事」760億円、製造業の「機械装置等工事」394億円、運輸業、郵便業の「鉄道工事」358億円であった。

注) 日本標準産業分類の改訂（第12回改訂）に準拠し、発注者分類の名称を平成20年4月分から変更を行った。

○鉱業、建設業 → 鉱業、採石業、砂利採取業、建設業 ○運輸業 → 運輸業、郵便業
○卸売・小売業 → 卸売業、小売業 ○金融・保険業 → 金融業、保険業

I-1. 工事種別受注高前年同月比時系列表

(単位：%)

	受注高合計																															
	元請受注高									公共機関からの受注工事									民間等からの受注工事													
	土木工事			建築工事・ 建築設備 工事			機械装置等 工事			土木工事			建築工事・ 建築設備 工事			機械装置等 工事			土木工事			建築工事・ 建築設備 工事			機械装置等 工事							
H19年度	1.8	▲0.6	0.2	24.3	4.0	0.5	2.3	33.3	1.1	0.1	▲1.4	22.1	5.1	1.3	2.7	36.9	▲3.1	▲3.1	▲4.6	7.2												
H20年度	▲9.4	▲2.2	▲12.6	▲10.2	▲11.7	1.3	▲17.1	▲15.7	3.7	2.4	17.1	▲23.9	▲17.3	▲0.9	▲20.7	▲13.4	▲3.9	▲10.1	▲1.9	2.7												
H21年度	▲13.0	▲8.4	▲15.6	▲12.1	▲10.0	▲8.9	▲9.8	▲15.1	▲3.1	▲6.0	▲2.6	30.2	▲13.2	▲14.8	▲10.9	▲26.3	▲19.7	▲7.0	▲27.7	▲6.2												
H21. 4～H22. 1	▲16.1	▲7.3	▲20.8	▲14.6	▲13.0	▲7.0	▲15.9	▲14.5	▲0.4	▲1.6	▲5.9	37.3	▲18.3	▲16.9	▲17.3	▲27.0	▲22.7	▲8.2	▲30.6	▲14.9												
H22. 4～H23. 1	▲0.0	▲1.1	1.8	▲7.1	▲2.1	▲6.9	1.6	▲7.6	▲10.9	▲17.7	9.0	▲13.7	2.5	17.0	0.3	▲4.8	4.8	12.3	2.6	▲6.1												
H20年	▲4.2	▲0.6	▲6.3	▲0.6	▲4.7	3.2	▲8.1	▲5.5	3.8	5.1	8.4	▲21.7	▲7.7	▲0.3	▲9.9	▲0.6	▲3.0	▲9.0	▲2.1	10.3												
H21年	▲17.4	▲6.0	▲23.4	▲15.8	▲15.8	▲4.8	▲21.4	▲15.7	1.8	▲0.5	3.1	24.4	▲23.0	▲13.1	▲24.6	▲25.4	▲21.2	▲9.0	▲27.7	▲15.8												
H22年	▲0.3	▲4.7	3.3	▲5.3	▲1.1	▲10.0	5.6	▲9.4	▲10.7	▲18.0	9.2	▲7.8	4.0	7.9	5.0	▲10.1	1.9	8.8	▲2.3	2.8												
H22. 1～H22. 1	▲5.2	▲10.6	▲1.1	▲10.3	▲3.1	▲12.1	4.1	▲12.8	▲5.9	▲9.5	▲5.9	25.7	▲1.9	▲16.2	5.8	▲23.0	▲9.5	▲7.3	▲11.6	▲5.2												
H23. 1～H23. 1	3.2	7.4	4.1	▲15.0	▲1.4	5.1	▲2.0	▲17.5	▲14.1	▲11.8	▲11.7	▲34.6	4.0	33.8	▲0.5	▲10.1	13.3	12.0	19.0	▲10.3												
H22. 1-3	▲0.1	▲12.0	8.1	▲2.5	1.5	▲15.0	16.6	▲16.6	▲10.7	▲17.7	5.3	7.6	8.8	▲9.0	19.0	▲23.1	▲4.3	▲2.4	▲11.1	30.0												
H22. 4-6	▲3.0	▲3.0	▲2.4	▲6.9	▲3.4	▲6.7	▲1.1	▲7.7	▲8.9	▲19.0	13.7	▲11.8	▲1.2	11.4	▲3.5	▲6.3	▲2.2	4.2	▲5.2	▲5.5												
H22. 7-9	1.2	▲4.9	6.3	▲6.1	▲1.7	▲12.2	5.2	▲3.1	▲9.4	▲17.4	15.9	▲8.0	2.8	1.7	3.4	▲0.6	9.2	17.3	9.3	▲11.8												
H22. 10-12	0.5	2.5	0.4	▲5.9	▲1.5	▲3.2	0.9	▲9.6	▲13.5	▲18.3	2.4	▲16.1	5.3	36.4	0.6	▲6.3	5.0	15.2	▲1.0	0.9												
H23. 1-3																																
平成21年 4月	▲13.1	▲3.8	▲20.7	12.6	▲12.8	▲4.5	▲20.4	19.3	13.5	4.7	14.4	105.7	▲18.7	▲13.0	▲22.6	3.5	▲13.7	▲2.6	▲21.2	0.9												
5月	▲19.4	5.8	▲26.9	▲28.0	▲20.9	10.5	▲28.6	▲36.3	12.2	20.9	1.9	▲4.8	▲28.4	0.7	▲31.6	▲42.7	▲16.9	▲1.1	▲23.8	▲12.9												
6月	▲20.5	▲17.8	▲22.8	▲12.4	▲17.2	▲21.1	▲16.4	▲6.4	▲6.3	▲16.8	16.1	22.7	▲21.7	▲29.2	▲21.2	▲12.9	▲27.7	▲9.4	▲36.1	▲21.5												
7月	▲23.3	▲9.3	▲32.7	1.0	▲21.7	▲8.5	▲31.4	9.6	▲6.7	▲10.1	▲14.0	120.7	▲28.4	▲5.1	▲34.2	▲11.7	▲27.0	▲11.3	▲35.4	▲12.5												
8月	▲24.0	▲13.5	▲26.9	▲38.2	▲20.1	▲10.8	▲22.0	▲39.9	▲3.3	▲1.9	▲11.2	11.1	▲27.8	▲28.2	▲23.7	▲51.7	▲32.3	▲20.9	▲36.6	▲35.4												
9月	▲6.0	8.0	▲13.2	▲3.2	▲0.3	8.3	▲5.2	2.8	26.9	24.1	24.7	66.5	▲11.2	▲23.8	▲8.3	▲15.1	▲20.1	7.0	▲31.7	▲13.6												
10月	▲21.6	▲8.3	▲28.1	▲28.5	▲20.9	▲11.0	▲26.1	▲27.1	▲17.0	▲10.8	▲33.6	▲12.3	▲23.4	▲11.9	▲24.4	▲31.8	▲23.1	▲0.8	▲32.1	▲30.7												
11月	▲16.8	▲10.9	▲20.4	▲14.4	▲9.0	▲2.4	▲11.2	▲17.0	7.2	6.3	1.4	33.2	▲15.9	▲19.7	▲12.9	▲31.2	▲30.5	▲25.1	▲36.1	▲8.0												
12月	▲8.6	▲10.8	▲7.5	▲8.1	▲3.1	▲13.0	5.3	▲17.5	▲10.3	▲11.9	▲21.4	71.1	0.7	▲15.3	10.7	▲36.0	▲20.1	▲5.8	▲32.0	16.7												
平成22年 1月	▲5.2	▲10.6	▲1.1	▲10.3	▲3.1	▲12.1	4.1	▲12.8	▲5.9	▲9.5	▲5.9	25.7	▲1.9	▲16.2	5.8	▲23.0	▲9.5	▲7.3	▲11.6	▲5.2												
2月	▲11.8	▲16.3	▲15.1	35.1	▲16.4	▲23.3	▲15.8	17.5	▲16.2	▲18.9	▲14.4	12.0	▲16.4	▲30.3	▲16.0	19.2	▲0.9	5.0	▲13.6	69.1												
3月	10.3	▲10.2	29.9	▲15.7	14.6	▲11.5	45.7	▲33.8	▲9.7	▲19.9	20.0	▲5.8	33.1	14.0	52.5	▲40.8	▲3.0	▲4.3	▲8.7	33.3												
平成22年 4月	▲9.7	▲0.5	▲12.3	▲22.5	▲8.8	2.2	▲11.2	▲26.5	▲13.9	▲11.5	▲7.5	▲37.6	▲7.2	17.5	▲11.5	▲22.4	▲11.6	▲5.4	▲14.8	▲14.6												
5月	▲0.5	▲5.9	2.3	▲0.5	0.7	▲19.7	10.5	2.7	▲9.0	▲38.2	51.2	▲8.1	4.1	1.5	4.5	6.2	▲2.3	16.4	▲11.6	▲4.7												
6月	▲0.0	▲2.5	0.8	2.5	▲2.5	▲3.6	▲2.7	3.0	▲6.4	▲12.2	1.0	14.0	▲0.6	15.4	▲3.5	▲0.4	6.1	0.2	10.3	1.7												
7月	5.3	▲1.7	10.9	▲2.1	2.2	▲12.1	12.3	▲3.0	▲10.9	▲21.3	12.5	▲0.8	9.7	6.9	12.2	▲4.0	12.8	26.8	7.8	▲0.3												
8月	10.1	▲0.5	18.3	1.6	6.0	▲11.1	17.4	▲8.1	▲3.8	▲14.7	28.9	9.5	12.0	▲1.5	15.5	7.3	20.4	32.1	20.3	▲8.8												
9月	▲7.3	▲10.2	▲4.5	▲13.7	▲9.1	▲13.1	▲6.6	▲9.4	▲12.1	▲16.8	9.8	▲22.0	▲7.3	▲0.7	▲8.9	▲2.5	▲2.1	▲0.8	2.0	▲22.4												
10月	▲1.3	▲6.8	3.6	▲4.5	▲3.0	▲14.0	5.5	▲2.7	▲23.1	▲27.1	▲15.1	▲5.9	10.9	23.7	9.7	▲1.3	2.7	10.8	▲0.6	▲7.7												
11月	▲1.1	▲2.3	▲0.4	▲0.8	▲1.4	▲4.9	1.7	▲7.4	▲3.7	▲16.3	36.0	▲2.4	▲0.1	25.1	▲3.6	▲10.1	▲0.4	3.4	▲5.3	13.8												
12月	3.5	18.0	▲1.7	▲12.0	▲0.1	11.7	▲3.3	▲18.4	▲11.7	▲9.1	▲8.7	▲37.2	5.3	60.1	▲2.5	▲8.0	12.8	31.2	3.0	0.0												
平成23年 1月	3.2	7.4	4.1	▲15.0	▲1.4	5.1	▲2.0	▲17.5	▲14.1	▲11.8	▲11.7	▲34.6	4.0	33.8	▲0.5	▲10.1	13.3	12.0	19.0	▲10.3												
2月																																
3月																																

9

注) 資料編における「I. 受注高」は、建設業者が受注した全ての工事の総受注高である。

I. 受注高

I-2. 業者所在地域別・業種別受注高

平成23年 1月分

(単位:百万円, %)

	業種計	合計		元請受注高						下請受注高	
		前年同月比	前年同月比	公共機関		民間等		前年同月比	前年同月比		
				前年同月比	前年同月比	前年同月比	前年同月比				
全国計	業種計	2,805,861	3.2	1,846,004	▲ 1.4	482,739	▲ 14.1	1,363,265	4.0	959,857	13.3
	総合工事業	1,723,291	▲ 2.8	1,335,556	▲ 5.4	393,877	▲ 12.9	941,680	▲ 1.8	387,735	7.4
	職別工事業	414,786	72.3	138,975	114.5	18,535	▲ 18.8	120,440	187.1	275,811	56.7
	設備工事業	667,783	▲ 5.6	371,473	▲ 6.3	70,328	▲ 18.9	301,145	▲ 2.8	296,311	▲ 4.5
北海道	業種計	45,873	7.8	28,048	18.0	13,613	▲ 2.1	14,434	46.3	17,826	▲ 5.1
	総合工事業	28,746	5.3	19,953	▲ 6.4	9,983	▲ 25.2	9,970	25.0	8,793	47.2
	職別工事業	5,144	▲ 40.0	198	9,820.9	180	8,875.0	19	-	4,945	▲ 42.3
	設備工事業	11,984	79.4	7,896	223.4	3,451	524.4	4,445	135.3	4,087	▲ 3.5
東北	業種計	107,756	▲ 16.9	52,144	▲ 26.1	17,118	▲ 44.3	35,026	▲ 12.0	55,612	▲ 6.0
	総合工事業	63,001	▲ 20.2	37,523	▲ 31.4	14,533	▲ 45.8	22,990	▲ 17.5	25,478	5.1
	職別工事業	9,398	▲ 42.0	613	▲ 55.2	120	▲ 80.5	493	▲ 34.6	8,785	▲ 40.8
	設備工事業	35,357	2.2	14,007	▲ 3.3	2,465	▲ 25.4	11,543	3.2	21,349	6.2
関東	業種計	1,409,098	7.0	982,402	3.1	214,178	▲ 23.4	768,224	14.1	426,696	17.3
	総合工事業	845,711	▲ 0.2	677,986	▲ 3.2	175,142	▲ 18.4	502,844	3.5	167,724	13.9
	職別工事業	216,528	113.8	104,489	165.1	6,431	▲ 46.6	98,058	258.2	112,039	81.1
	設備工事業	346,860	▲ 5.6	199,927	▲ 6.2	32,605	▲ 38.1	167,322	4.3	146,933	▲ 4.9
北陸	業種計	134,105	18.6	72,940	11.0	37,311	28.9	35,629	▲ 3.1	61,165	29.3
	総合工事業	85,767	15.4	58,561	19.1	31,517	35.0	27,044	4.8	27,206	8.0
	職別工事業	27,208	82.4	4,980	83.2	3,142	78.7	1,839	91.4	22,228	82.2
	設備工事業	21,130	▲ 11.1	9,399	▲ 32.1	2,652	▲ 30.8	6,747	▲ 32.6	11,731	18.1
中部	業種計	227,948	▲ 6.8	144,934	▲ 4.5	46,506	▲ 5.0	98,428	▲ 4.3	83,014	▲ 10.6
	総合工事業	161,651	▲ 6.4	113,621	▲ 8.0	39,976	▲ 11.3	73,645	▲ 6.1	48,030	▲ 2.6
	職別工事業	21,003	▲ 32.8	5,072	▲ 20.3	2,563	177.7	2,509	▲ 53.9	15,931	▲ 36.0
	設備工事業	45,294	11.7	26,241	19.7	3,967	35.8	22,274	17.2	19,053	2.3
近畿	業種計	511,282	3.1	350,363	▲ 3.2	60,686	7.3	289,677	▲ 5.2	160,919	20.0
	総合工事業	319,128	▲ 10.8	278,439	▲ 8.0	49,450	8.7	228,989	▲ 10.9	40,689	▲ 26.2
	職別工事業	81,909	261.5	13,777	284.2	1,453	48.4	12,324	372.7	68,132	257.2
	設備工事業	110,245	▲ 4.8	58,147	4.1	9,782	▲ 3.1	48,365	5.7	52,098	▲ 13.1
中国	業種計	107,061	▲ 19.8	58,450	▲ 33.6	24,612	▲ 21.2	33,838	▲ 40.4	48,611	7.0
	総合工事業	64,970	▲ 9.5	43,809	▲ 22.4	19,394	▲ 17.5	24,415	▲ 25.9	21,160	38.4
	職別工事業	22,297	24.2	3,371	▲ 24.3	1,163	▲ 66.4	2,208	123.0	18,926	40.1
	設備工事業	19,795	▲ 54.8	11,270	▲ 58.5	4,055	▲ 5.2	7,215	▲ 68.4	8,524	▲ 48.8
四国	業種計	54,086	1.6	36,965	▲ 0.2	15,593	5.3	21,372	▲ 3.9	17,120	5.6
	総合工事業	23,444	▲ 21.2	18,121	▲ 19.0	9,787	▲ 18.7	8,334	▲ 19.4	5,324	▲ 28.0
	職別工事業	5,705	▲ 13.2	2,122	▲ 31.6	1,972	63.4	149	▲ 92.1	3,583	3.1
	設備工事業	24,936	47.5	16,723	44.6	3,834	145.3	12,889	28.9	8,213	53.7
九州・沖縄	業種計	208,652	9.4	119,758	▲ 0.8	53,122	▲ 6.9	66,636	4.6	88,894	27.0
	総合工事業	130,874	16.8	87,543	8.5	44,094	▲ 7.5	43,449	31.7	43,331	38.1
	職別工事業	25,595	19.8	4,353	15.3	1,512	▲ 18.4	2,841	47.8	21,242	20.8
	設備工事業	52,183	▲ 9.0	27,862	▲ 23.2	7,516	0.1	20,346	▲ 29.3	24,321	15.7

注) 地域別区分

- 東北 : 青森県, 岩手県, 宮城県, 秋田県, 山形県, 福島県
- 関東 : 茨城県, 栃木県, 群馬県, 埼玉県, 千葉県, 東京都, 神奈川県, 山梨県, 長野県
- 北陸 : 新潟県, 富山県, 石川県, 福井県
- 中部 : 岐阜県, 静岡県, 愛知県, 三重県
- 近畿 : 滋賀県, 京都府, 大阪府, 兵庫県, 奈良県, 和歌山県
- 中国 : 鳥取県, 島根県, 岡山県, 広島県, 山口県
- 四国 : 徳島県, 香川県, 愛媛県, 高知県
- 九州・沖縄 : 福岡県, 佐賀県, 長崎県, 熊本県, 大分県, 宮崎県, 鹿児島県, 沖縄県

I. 受注高

I-3. 業者所在都道府県別受注高

平成23年1月分

(単位:百万円,%)

	合計		元請受注高				下請受注高			
	前年同月比	前年同月比	公共機関		民間等		前年同月比	前年同月比		
			前年同月比	前年同月比	前年同月比	前年同月比				
T 全国計	2,805,861	3.2	1,846,004	▲ 1.4	482,739	▲ 14.1	1,363,265	4.0	959,857	13.3
1 北海道	45,873	7.8	28,048	18.0	13,613	▲ 2.1	14,434	46.3	17,826	▲ 5.1
2 青森	12,387	20.5	4,094	▲ 22.9	2,417	▲ 30.5	1,676	▲ 8.7	8,294	66.8
3 岩手	13,890	▲ 37.9	7,526	▲ 30.5	3,485	▲ 38.4	4,040	▲ 21.8	6,365	▲ 44.9
4 宮城	46,977	16.5	23,858	1.8	4,919	▲ 42.2	18,938	26.9	23,119	36.9
5 秋田	7,824	▲ 53.8	3,765	▲ 61.8	1,636	▲ 42.0	2,129	▲ 69.7	4,059	▲ 42.6
6 山形	9,215	▲ 11.3	4,945	▲ 3.8	1,942	▲ 19.3	3,003	9.9	4,270	▲ 18.7
7 福島	17,462	▲ 40.6	7,957	▲ 50.1	2,718	▲ 65.4	5,239	▲ 35.3	9,505	▲ 29.3
8 茨城	32,847	122.9	15,687	40.4	7,392	16.3	8,295	72.3	17,160	381.2
9 栃木	35,211	41.8	16,586	▲ 10.0	7,312	▲ 36.5	9,274	34.1	18,625	191.2
10 群馬	33,289	2.5	17,429	▲ 14.0	5,313	▲ 34.5	12,117	▲ 0.4	15,860	30.1
11 埼玉	33,557	▲ 20.0	24,760	▲ 3.2	5,547	▲ 46.4	19,213	26.2	8,796	▲ 46.3
12 千葉	38,355	0.4	20,594	50.3	7,928	114.1	12,666	26.7	17,762	▲ 27.5
13 東京	1,110,053	5.1	812,002	0.9	160,503	▲ 26.7	651,499	11.2	298,051	18.8
14 神奈川	81,502	26.3	43,679	49.6	6,607	▲ 29.2	37,071	86.6	37,824	7.1
15 新潟	54,519	▲ 6.2	28,115	▲ 17.4	15,208	15.9	12,907	▲ 38.3	26,405	9.6
16 富山	36,125	35.3	22,950	27.5	10,136	21.7	12,814	32.5	13,175	51.3
17 石川	25,007	36.4	12,651	52.8	6,512	50.2	6,139	55.6	12,356	22.9
18 福井	18,454	87.0	9,224	71.0	5,454	73.1	3,770	67.9	9,229	106.4
19 山梨	13,913	▲ 0.2	9,897	6.2	6,407	5.9	3,490	6.7	4,015	▲ 13.1
20 長野	30,371	0.7	21,767	6.7	7,169	37.8	14,598	▲ 4.0	8,604	▲ 11.7
21 岐阜	40,373	▲ 5.4	29,218	▲ 11.8	14,197	▲ 15.8	15,021	▲ 7.6	11,155	16.7
22 静岡	32,422	▲ 38.7	21,011	▲ 41.0	6,114	▲ 55.2	14,896	▲ 32.1	11,411	▲ 33.9
23 愛知	134,771	0.0	81,700	7.6	22,706	45.0	58,994	▲ 2.1	53,070	▲ 9.7
24 三重	20,382	42.1	13,005	82.8	3,488	26.3	9,517	118.7	7,377	2.1
25 滋賀	16,581	80.3	11,563	125.1	6,105	193.5	5,458	78.5	5,019	23.7
26 京都	18,610	▲ 15.3	11,291	▲ 17.1	5,267	▲ 17.4	6,024	▲ 16.9	7,319	▲ 12.3
27 大阪	363,382	▲ 6.3	290,348	▲ 3.3	33,421	4.4	256,927	▲ 4.2	73,034	▲ 16.4
28 兵庫	96,857	119.6	27,642	8.3	10,665	24.4	16,977	0.2	69,215	272.5
29 奈良	5,342	▲ 65.8	2,733	▲ 73.0	1,526	▲ 63.4	1,207	▲ 79.7	2,609	▲ 52.6
30 和歌山	10,509	▲ 40.2	6,786	▲ 7.2	3,701	10.6	3,085	▲ 22.2	3,723	▲ 63.7
31 鳥取	5,322	▲ 9.9	3,625	▲ 16.9	2,696	▲ 4.9	930	▲ 39.2	1,697	9.8
32 島根	10,975	▲ 32.0	6,751	▲ 33.4	4,555	▲ 35.9	2,195	▲ 27.5	4,225	▲ 29.7
33 岡山	16,155	▲ 34.1	9,566	▲ 39.3	3,175	▲ 58.1	6,392	▲ 21.8	6,588	▲ 24.7
34 広島	52,266	▲ 14.3	27,532	▲ 31.5	9,593	15.6	17,939	▲ 43.8	24,734	18.8
35 山口	22,343	▲ 13.8	10,976	▲ 37.7	4,593	▲ 15.3	6,382	▲ 47.6	11,368	36.7
36 徳島	6,231	10.4	4,008	57.4	2,033	16.3	1,975	147.5	2,223	▲ 28.2
37 香川	18,973	7.8	14,923	19.5	2,245	▲ 0.1	12,678	23.8	4,050	▲ 20.8
38 愛媛	16,235	4.1	8,835	▲ 25.7	2,820	▲ 6.5	6,015	▲ 32.2	7,400	99.8
39 高知	12,647	▲ 12.2	9,200	▲ 9.0	8,496	9.1	704	▲ 69.7	3,447	▲ 19.8
40 福岡	75,739	25.5	43,279	30.0	10,614	11.4	32,665	37.4	32,460	19.9
41 佐賀	11,567	▲ 33.0	6,990	▲ 46.7	4,582	▲ 21.2	2,408	▲ 67.1	4,577	10.3
42 長崎	19,004	90.2	12,897	75.7	8,431	65.4	4,466	99.2	6,107	130.5
43 熊本	31,785	30.7	12,463	▲ 23.9	4,554	▲ 13.8	7,909	▲ 28.7	19,322	143.4
44 大分	14,070	39.6	7,778	36.0	4,287	25.9	3,491	50.9	6,292	44.4
45 宮崎	23,373	28.2	13,963	22.1	8,221	25.5	5,742	17.5	9,411	38.4
46 鹿児島	20,980	▲ 4.5	15,183	▲ 11.4	8,496	▲ 31.8	6,688	43.1	5,797	20.1
47 沖縄	12,134	▲ 57.5	7,204	▲ 55.9	3,937	▲ 55.8	3,268	▲ 55.9	4,929	▲ 59.6

注) 受注高の少ない集計区分等の数値は、誤差が大きいため利用に当たっては注意してください。

I. 受注高

I-4. 資本金階層別・業種別受注高

平成23年1月分

(単位:百万円,%)

	合計		元請受注高				下請受注高			
	前年同月比	前年同月比	公共機関		民間等		前年同月比	前年同月比		
			前年同月比	前年同月比	前年同月比	前年同月比				
T 合計	2,805,861	3.2	1,846,004	▲ 1.4	482,739	▲ 14.1	1,363,265	4.0	959,857	13.3
1 個人	445	3.5	84	6.7	84	12.1	0	▲ 100.0	360	2.7
2 ~1千万円未満	57,972	▲ 23.1	5,547	▲ 83.8	1,438	▲ 86.4	4,109	▲ 82.6	52,425	27.1
3 1千万~3億円未満	1,329,097	10.8	705,286	6.9	251,645	▲ 10.4	453,640	19.8	623,811	15.6
4 3~20億円未満	311,059	22.4	222,450	20.8	42,853	▲ 13.3	179,597	33.3	88,608	26.9
5 20億円以上	1,107,289	▲ 7.0	912,637	▲ 8.2	186,719	▲ 15.4	725,918	▲ 6.2	194,652	▲ 0.9
3億円以下の法人	1,429,281	9.4	742,866	3.2	258,687	▲ 12.6	484,179	14.2	686,416	17.1
総合工事業	824,192	0.9	519,180	▲ 5.3	223,250	▲ 10.7	295,929	▲ 0.8	305,012	13.5
職別工事業	338,404	77.0	112,790	145.3	11,937	▲ 29.5	100,852	247.2	225,614	55.4
設備工事業	266,686	▲ 10.5	110,896	▲ 11.6	23,499	▲ 19.2	87,397	▲ 9.3	155,789	▲ 9.6
3億円超の法人	1,376,135	▲ 2.7	1,103,054	▲ 4.3	223,969	▲ 15.7	879,085	▲ 0.9	273,081	4.7
総合工事業	898,779	▲ 5.9	816,353	▲ 5.4	170,603	▲ 15.6	645,750	▲ 2.3	82,426	▲ 10.5
職別工事業	76,324	53.9	26,185	39.2	6,598	11.7	19,587	51.8	50,139	62.9
設備工事業	401,031	▲ 2.0	260,515	▲ 3.9	46,767	▲ 18.9	213,748	0.1	140,516	1.8

注) 受注高の少ない集計区分等の数値は、誤差が大きいため利用に当たっては注意してください。

Ⅱ. 公共機関からの受注工事(1件500万円以上の工事)

Ⅱ-1. 発注機関別請負契約額時系列表

	合 計		国の機関						独立行政法人		政府関連企業等	
		前年比		前年比	国		前年比		前年比		前年比	
						前年比						
H19年度	9,432,902	0.5	3,738,139	16.9	2,117,475	8.7	662,191	50.1	958,474	18.6		
H20年度	9,740,534	3.3	3,979,339	6.5	2,284,850	7.9	605,466	▲ 8.6	1,089,022	13.6		
H21年度	9,533,189	▲ 2.1	3,666,727	▲ 7.9	2,101,693	▲ 8.0	471,828	▲ 22.1	1,093,205	0.4		
H21. 4~H22. 1	7,532,695	2.0	2,660,581	1.8	1,462,315	8.0	326,357	▲ 11.2	871,909	▲ 2.1		
H22. 4~H23. 1	6,646,371	▲ 11.8	1,926,384	▲ 27.6	976,980	▲ 33.2	273,917	▲ 16.1	675,488	▲ 22.5		
H20年	9,581,501	3.8	3,925,028	12.7	2,183,254	11.4	641,491	17.3	1,100,283	12.9		
H21年	9,896,605	3.3	4,031,384	2.7	2,441,394	11.8	561,547	▲ 12.5	1,028,443	▲ 6.5		
H22年	8,731,598	▲ 11.8	2,988,414	▲ 25.9	1,610,029	▲ 34.1	442,553	▲ 21.2	935,832	▲ 9.0		
H22. 1~H22. 1	534,906	▲ 1.5	209,874	▲ 1.8	66,525	▲ 42.1	44,297	6.8	99,052	72.8		
H23. 1~H23. 1	450,173	▲ 15.8	153,990	▲ 26.6	72,854	9.5	21,132	▲ 52.3	60,004	▲ 39.4		
H22. 1-3	2,535,400	▲ 12.5	1,216,020	▲ 23.1	705,904	▲ 32.5	189,769	▲ 32.1	320,348	25.3		
H22. 4-6	1,519,514	▲ 10.6	415,263	▲ 38.0	220,358	▲ 38.5	61,728	▲ 8.7	133,177	▲ 45.4		
H22. 7-9	2,602,610	▲ 11.2	728,207	▲ 26.5	396,996	▲ 38.1	82,046	7.2	249,165	▲ 8.5		
H22. 10-12	2,074,075	▲ 12.4	628,925	▲ 20.4	286,772	▲ 27.6	109,011	▲ 20.9	233,142	▲ 9.1		
H23. 1-3												
平成20年 4月	322,417	0.1	151,384	▲ 12.3	78,153	▲ 12.7	16,799	▲ 57.4	56,432	29.2		
5月	389,197	▲ 11.1	125,426	▲ 13.8	70,572	26.1	15,804	▲ 41.4	39,050	▲ 37.6		
6月	843,896	7.1	261,750	13.5	90,586	▲ 35.2	27,328	22.1	143,836	109.9		
7月	885,099	14.7	295,487	17.0	169,336	21.1	32,674	▲ 5.4	93,477	19.6		
8月	807,412	▲ 5.4	277,502	5.8	147,943	▲ 9.6	35,210	26.6	94,349	32.9		
9月	1,004,028	▲ 6.4	330,371	▲ 0.9	189,745	2.1	48,537	7.0	92,089	▲ 9.8		
10月	1,081,800	29.2	437,207	66.4	216,240	45.3	46,843	43.5	174,124	114.2		
11月	662,145	▲ 13.9	227,275	▲ 10.9	120,275	▲ 0.5	46,965	▲ 5.3	60,035	▲ 29.1		
12月	845,723	0.5	292,260	▲ 1.5	156,397	21.0	55,819	▲ 18.0	80,045	▲ 19.6		
平成21年 1月	543,248	▲ 7.6	213,769	▲ 9.3	114,979	▲ 11.8	41,467	▲ 2.3	57,323	▲ 8.8		
2月	765,793	▲ 4.9	442,427	▲ 11.4	269,847	▲ 8.5	87,451	▲ 22.9	85,128	▲ 6.7		
3月	1,589,775	18.1	924,481	16.8	660,778	27.4	150,569	▲ 5.7	113,134	0.4		
平成21年 4月	392,678	21.8	227,042	50.0	131,503	68.3	22,547	34.2	72,992	29.3		
5月	496,065	27.5	205,659	64.0	105,823	50.0	18,659	18.1	81,176	107.9		
6月	810,083	▲ 4.0	237,355	▲ 9.3	121,154	33.7	26,438	▲ 3.3	89,763	▲ 37.6		
7月	850,508	▲ 3.9	246,438	▲ 16.6	143,730	▲ 15.1	18,382	▲ 43.7	84,326	▲ 9.8		
8月	809,382	0.2	255,656	▲ 7.9	184,437	24.7	15,724	▲ 55.3	55,495	▲ 41.2		
9月	1,272,067	26.7	488,133	47.8	313,143	65.0	42,445	▲ 12.6	132,544	43.9		
10月	894,582	▲ 17.3	301,989	▲ 30.9	174,992	▲ 19.1	50,590	8.0	76,408	▲ 56.1		
11月	723,826	9.3	246,156	8.3	119,598	▲ 0.6	42,566	▲ 9.4	83,992	39.9		
12月	748,597	▲ 11.5	242,278	▲ 17.1	101,410	▲ 35.2	44,707	▲ 19.9	96,161	20.1		
平成22年 1月	534,906	▲ 1.5	209,874	▲ 1.8	66,525	▲ 42.1	44,297	6.8	99,052	72.8		
2月	584,536	▲ 23.7	288,402	▲ 34.8	173,504	▲ 35.7	37,128	▲ 57.5	77,771	▲ 8.6		
3月	1,415,958	▲ 10.9	717,743	▲ 22.4	465,875	▲ 29.5	108,343	▲ 28.0	143,525	26.9		
平成22年 4月	332,583	▲ 15.3	136,101	▲ 40.1	71,518	▲ 45.6	19,436	▲ 13.8	45,147	▲ 38.1		
5月	404,145	▲ 18.5	86,096	▲ 58.1	48,240	▲ 54.4	15,595	▲ 16.4	22,261	▲ 72.6		
6月	782,786	▲ 3.4	193,066	▲ 18.7	100,600	▲ 17.0	26,697	1.0	65,769	▲ 26.7		
7月	723,234	▲ 15.0	163,682	▲ 33.6	86,645	▲ 39.7	29,365	59.7	47,673	▲ 43.5		
8月	793,999	▲ 1.9	231,160	▲ 9.6	133,721	▲ 27.5	25,007	59.0	72,432	30.5		
9月	1,085,377	▲ 14.7	333,365	▲ 31.7	176,630	▲ 43.6	27,675	▲ 34.8	129,060	▲ 2.6		
10月	689,685	▲ 22.9	193,058	▲ 36.1	100,366	▲ 42.6	38,953	▲ 23.0	53,740	▲ 29.7		
11月	750,730	3.7	217,268	▲ 11.7	94,467	▲ 21.0	28,219	▲ 33.7	94,582	12.6		
12月	633,659	▲ 15.4	218,599	▲ 9.8	91,940	▲ 9.3	41,839	▲ 6.4	84,820	▲ 11.8		
平成23年 1月	450,173	▲ 15.8	153,990	▲ 26.6	72,854	9.5	21,132	▲ 52.3	60,004	▲ 39.4		
2月												
3月												

注) 平成15年度から平成20年度までは「国の機関」のうちの国以外の機関における分類変更に伴い、各機関の前年同月比が計算できないため、「独立行政法人」及び「政府関連企業等」の合計値を「(再掲) 国以外の機関」として計上し、再掲していたが、各機関のデータが蓄積されたので、平成21年4月より再掲を行わないこととした。

(単位：百万円、%)

地方の機関										
	都道府県		市区町村		地方公営企業		その他			
	前年比		前年比		前年比		前年比			
5,694,763	▲ 8.0	2,549,122	▲ 2.8	2,422,755	▲ 11.4	533,391	▲ 2.5	189,494	▲ 33.5	H19年度
5,761,196	1.2	2,529,134	▲ 0.8	2,476,046	2.2	539,950	1.2	216,066	14.0	H20年度
5,866,462	1.8	2,423,434	▲ 4.2	2,765,227	11.7	493,529	▲ 8.6	184,271	▲ 14.7	H21年度
4,872,114	2.1	1,949,973	▲ 4.6	2,360,096	11.2	398,489	▲ 10.4	163,556	1.1	H21. 4～H22. 1
4,719,987	▲ 3.1	1,857,514	▲ 4.7	2,249,304	▲ 4.7	431,589	8.3	181,580	11.0	H22. 4～H23. 1
5,656,473	▲ 1.5	2,497,314	▲ 1.3	2,452,905	0.1	516,417	▲ 5.8	189,837	▲ 11.7	H20年
5,865,222	3.7	2,463,977	▲ 1.3	2,688,500	9.6	495,034	▲ 4.1	217,711	14.7	H21年
5,743,184	▲ 2.1	2,342,412	▲ 4.9	2,685,426	▲ 0.1	515,685	4.2	199,660	▲ 8.3	H22年
325,032	▲ 1.3	142,828	▲ 16.6	144,105	21.2	26,460	▲ 4.4	11,640	0.5	H22. 1～H22. 1
296,184	▲ 8.9	131,392	▲ 8.0	113,114	▲ 21.5	37,404	41.4	14,274	22.6	H23. 1～H23. 1
1,319,380	0.1	616,290	▲ 6.2	549,236	16.2	121,500	▲ 1.2	32,355	▲ 50.8	H22. 1～3
1,104,251	7.3	311,770	3.3	653,568	6.8	96,975	23.5	41,938	14.6	H22. 4～6
1,874,403	▲ 3.5	747,751	▲ 8.9	869,561	▲ 3.2	175,397	7.2	81,694	37.9	H22. 7～9
1,445,150	▲ 8.3	666,602	▲ 2.7	613,061	▲ 13.1	121,813	▲ 6.2	43,674	▲ 22.1	H22. 10～12
										H23. 1～3
171,034	14.3	52,091	▲ 12.4	65,694	18.5	34,274	51.9	18,975	57.1	平成20年 4月
263,771	▲ 9.7	66,051	▲ 37.4	145,275	1.5	33,412	40.6	19,034	▲ 3.7	5月
582,146	4.5	201,575	9.9	299,878	0.1	63,297	5.4	17,396	24.2	6月
589,611	13.5	207,700	6.5	304,037	22.5	49,168	▲ 14.7	28,706	55.4	7月
529,911	▲ 10.3	246,988	▲ 9.2	231,288	▲ 1.7	33,970	▲ 42.4	17,665	▲ 27.2	8月
673,657	▲ 9.0	321,757	▲ 4.9	284,916	▲ 4.7	54,643	▲ 33.7	12,342	▲ 38.6	9月
644,593	12.2	310,684	19.2	267,504	5.8	54,682	15.1	11,723	▲ 12.2	10月
434,871	▲ 15.3	221,579	▲ 5.4	180,969	▲ 20.5	23,130	▲ 37.9	9,192	▲ 36.9	11月
553,463	1.7	243,878	▲ 11.5	223,975	5.6	70,370	61.0	15,240	14.5	12月
329,479	▲ 6.5	171,299	▲ 10.7	118,919	▲ 7.9	27,677	32.0	11,584	13.1	平成21年 1月
323,366	5.7	137,255	▲ 2.2	127,611	8.4	32,789	▲ 6.0	25,712	98.3	2月
665,295	19.8	348,278	19.0	225,979	11.6	62,538	43.4	28,499	74.2	3月
165,636	▲ 3.2	68,642	31.8	62,805	▲ 4.4	25,908	▲ 24.4	8,281	▲ 56.4	平成21年 4月
290,406	10.1	90,219	36.6	169,140	16.4	20,981	▲ 37.2	10,066	▲ 47.1	5月
572,728	▲ 1.6	142,891	▲ 29.1	379,973	26.7	31,616	▲ 50.1	18,248	4.9	6月
604,070	2.5	211,510	1.8	316,383	4.1	58,960	19.9	17,217	▲ 40.0	7月
553,725	4.5	230,625	▲ 6.6	250,722	8.4	48,019	41.4	24,360	37.9	8月
783,934	16.4	378,283	17.6	331,353	16.3	56,628	3.6	17,671	43.2	9月
592,593	▲ 8.1	270,414	▲ 13.0	259,446	▲ 3.0	42,600	▲ 22.1	20,133	71.7	10月
477,670	9.8	187,574	▲ 15.3	233,916	29.3	40,704	76.0	15,476	68.4	11月
506,319	▲ 8.5	226,987	▲ 6.9	212,253	▲ 5.2	46,614	▲ 33.8	20,465	34.3	12月
325,032	▲ 1.3	142,828	▲ 16.6	144,105	21.2	26,460	▲ 4.4	11,640	0.5	平成22年 1月
296,134	▲ 8.4	127,585	▲ 7.0	119,882	▲ 6.1	41,862	27.7	6,804	▲ 73.5	2月
698,215	4.9	345,877	▲ 0.7	285,250	26.2	53,178	▲ 15.0	13,910	▲ 51.2	3月
196,482	18.6	51,921	▲ 24.4	97,728	55.6	36,972	42.7	9,860	19.1	平成22年 4月
318,049	9.5	105,200	16.6	181,036	7.0	18,111	▲ 13.7	13,702	36.1	5月
589,720	3.0	154,648	8.2	374,803	▲ 1.4	41,891	32.5	18,376	0.7	6月
559,551	▲ 7.4	175,975	▲ 16.8	285,948	▲ 9.6	51,016	▲ 13.5	46,612	170.7	7月
562,840	1.6	223,459	▲ 3.1	264,716	5.6	55,220	15.0	19,445	▲ 20.2	8月
752,012	▲ 4.1	348,317	▲ 7.9	318,896	▲ 3.8	69,161	22.1	15,637	▲ 11.5	9月
496,627	▲ 16.2	235,319	▲ 13.0	213,493	▲ 17.7	38,752	▲ 9.0	9,063	▲ 55.0	10月
533,462	11.7	249,773	33.2	213,760	▲ 8.6	47,904	17.7	22,024	42.3	11月
415,061	▲ 18.0	181,509	▲ 20.0	185,808	▲ 12.5	35,157	▲ 24.6	12,587	▲ 38.5	12月
296,184	▲ 8.9	131,392	▲ 8.0	113,114	▲ 21.5	37,404	41.4	14,274	22.6	平成23年 1月
										2月
										3月

Ⅱ. 公共機関からの受注工事(1件500万円以上の工事)

Ⅱ-2. 1) 発注機関別・目的別工事分類別請負契約額

平成23年 1月分

(単位：百万円、%)

	合 計		国の機関				地方の機関				
		前年 同月比		国	独立 行政法人	政府関連 企業等		都道府県	市区町村	地方 公営企業	その他
T 合計	450,173	▲ 15.8	153,990	72,854	21,132	60,004	296,184	131,392	113,114	37,404	14,274
1 治山・治水	39,215	2.5	7,526	6,964	70	492	31,689	27,122	4,514	0	53
2 農林水産	10,626	▲ 34.3	2,140	2,015	52	74	8,486	6,031	2,237		218
3 道路	139,913	▲ 21.7	65,653	34,011	202	31,440	74,260	46,711	24,208	551	2,790
4 港湾・空港	13,055	▲ 24.7	6,973	5,647		1,326	6,082	4,930	1,052	95	5
5 下水道	58,365	36.3	17,267		409	16,858	41,098	8,171	18,031	14,495	401
6 公園	7,231	▲ 27.8	436	49	387		6,795	2,124	3,896	732	43
7 教育・病院	80,504	▲ 4.7	14,401	2,973	4,113	7,314	66,103	19,629	25,548	13,622	7,304
8 住宅・宿舍	15,910	▲ 26.5	2,590	1,649	853	88	13,319	4,037	8,784		498
9 庁舎	11,616	▲ 49.7	5,834	4,598	227	1,009	5,781	3,790	1,833	31	127
10 再開発	402	4,926.1	85		85		317		317		
11 土地造成	3,743	55.2	1,063	234	820	9	2,680	312	2,367		0
12 鉄道・軌道	13,789	▲ 58.2	11,328		11,202	126	2,461			2,426	35
13 郵便	66	▲ 98.4	66			66	0				
14 電気・ガス	352	▲ 25.4	0				352			352	
15 上・工業水道	18,816	▲ 28.1	84		84		18,732	3,472	10,666	4,391	203
16 廃棄物処理	3,263	53.1	91		13	78	3,172	21	2,204		947
17 その他	33,309	▲ 1.9	18,452	14,714	2,615	1,123	14,857	5,041	7,456	710	1,649
災害復旧（再掲）	10,946	49.6	-509	-553		44	11,456	9,488	1,888	80	
維持補修（再掲）	60,209	▲ 0.6	13,876	5,262	491	8,123	46,332	25,099	17,117	2,388	1,728

Ⅱ. 公共機関からの受注工事(1件500万円以上の工事)

Ⅱ-2. 2)発注機関別・目的別工事分類別請負契約額(寄与度) 平成23年 1月分

	合 計	国の機関			地方の機関					
		国	独立 行政法人	政府関連 企業等		都道府県	市区町村	地方 公営企業	その他	
T 合計	▲ 15.8	▲ 10.4	1.2	▲ 4.3	▲ 7.3	▲ 5.4	▲ 2.1	▲ 5.8	2.0	0.5
1 治山・治水	0.2	▲ 0.5	▲ 0.5	▲ 0.0	0.1	0.6	0.6	0.2	▲ 0.1	▲ 0.1
2 農林水産	▲ 1.0	▲ 0.8	▲ 0.3	▲ 0.3	▲ 0.2	▲ 0.2	0.2	▲ 0.3		▲ 0.1
3 道路	▲ 7.3	▲ 5.0	2.0	▲ 0.0	▲ 6.9	▲ 2.3	▲ 1.4	▲ 0.5	▲ 0.2	▲ 0.3
4 港湾・空港	▲ 0.8	▲ 0.2	▲ 0.4		0.2	▲ 0.6	▲ 0.5	▲ 0.0	0.0	▲ 0.1
5 下水道	2.9	2.8		0.1	2.7	0.1	0.4	▲ 1.2	0.9	0.0
6 公園	▲ 0.5	▲ 0.0	▲ 0.0	0.0	▲ 0.0	▲ 0.5	0.1	▲ 0.6	0.0	▲ 0.0
7 教育・病院	▲ 0.7	▲ 2.4	0.1	▲ 0.2	▲ 2.3	1.6	▲ 0.5	▲ 1.3	2.5	1.0
8 住宅・宿舎	▲ 1.1	▲ 0.8	▲ 0.2	▲ 0.5	▲ 0.1	▲ 0.3	▲ 1.0	0.8	▲ 0.0	▲ 0.1
9 庁舎	▲ 2.1	▲ 0.8	▲ 0.9	▲ 0.0	0.2	▲ 1.4	0.4	▲ 1.8	0.0	0.0
10 再開発	0.1	0.0		0.0		0.1		0.1		
11 土地造成	0.2	0.1	0.0	0.1	▲ 0.0	0.2	0.0	0.4	▲ 0.0	▲ 0.3
12 鉄道・軌道	▲ 3.6	▲ 3.2		▲ 2.9	▲ 0.3	▲ 0.4			▲ 0.4	0.0
13 郵便	▲ 0.8	▲ 0.8	▲ 0.0		▲ 0.7					
14 電気・ガス	▲ 0.0	▲ 0.0			▲ 0.0	▲ 0.0			▲ 0.0	
15 上・工業水道	▲ 1.4	0.0		0.0		▲ 1.4	▲ 0.0	▲ 0.7	▲ 0.7	0.0
16 廃棄物処理	0.2	0.0		0.0	0.0	0.2	▲ 0.1	0.2		0.1
17 その他	▲ 0.1	1.1	1.4	▲ 0.5	0.1	▲ 1.2	▲ 0.3	▲ 1.0	▲ 0.0	0.2
災害復旧(再掲)	0.7	▲ 0.3	▲ 0.2	▲ 0.0	▲ 0.0	1.0	1.0	▲ 0.1	0.0	▲ 0.0
維持補修(再掲)	▲ 0.1	▲ 0.0	0.0	▲ 0.5	0.4	▲ 0.1	0.8	▲ 0.4	0.1	▲ 0.5

Ⅱ.公共機関からの受注工事(1件500万以上の工事)

Ⅱ－3.工事種類別請負契約額

平成23年 1月分

(単位:百万円, %)

	請負契約額		
		前年同月比	寄与度
合計	450,173	▲ 15.8	▲ 15.8
建築・建築設備合計	128,953	▲ 7.0	▲ 1.8
1. 住宅・同設備工事	17,854	▲ 19.9	▲ 0.8
2. 非住宅・同設備工事	111,100	▲ 4.5	▲ 1.0
土木工事計	287,727	▲ 17.3	▲ 11.3
3. 橋梁・高架構造物工事	46,844	▲ 3.9	▲ 0.4
4. トンネル工事	8,445	▲ 67.7	▲ 3.3
5. ダム・えん堤工事	7,141	▲ 15.3	▲ 0.2
6. 管渠工事	30,706	12.6	0.6
7. 電線路工事	4,642	▲ 29.3	▲ 0.4
8. 舗装工事	34,950	▲ 20.5	▲ 1.7
9. しゅんせつ・埋立工事	3,016	▲ 14.9	▲ 0.1
10. 土工事(9.を除く)	25,784	▲ 24.9	▲ 1.6
11. その他の土木工事	126,198	▲ 15.4	▲ 4.3
12. 機械装置等工事	33,493	▲ 30.5	▲ 2.7

II. 公共機関からの受注工事(1件500万円以上の工事)

II-4. 発注機関別・施工都道府県別請負契約額

平成23年 1月分

(単位:百万円, %)

	合計		国の機関				地方の機関				
		前年 同月比		国	独立 行政法人	政府関連 企業等	都道府県	市区町村	地方 公営企業	その他	
T.全国計	450,173	▲ 15.8	153,990	72,854	21,132	60,004	296,184	131,392	113,114	37,404	14,274
1.北海道	21,243	50.3	11,668	1,824	8,155	1,689	9,575	4,892	2,850	1,642	192
2.青森	1,956	▲ 80.2	664	512		152	1,293	646	641	6	
3.岩手	3,415	▲ 41.0	354	329		25	3,061	2,382	485		195
4.宮城	9,769	▲ 47.3	5,729	2,237	238	3,253	4,040	1,778	1,858	200	204
5.秋田	3,503	▲ 11.4	2,292	333		1,959	1,210	964	246		
6.山形	1,779	▲ 47.1	730	710	10	10	1,049	842	167		40
7.福島	3,141	▲ 63.5	894	473		421	2,246	882	1,290	23	52
8.茨城	7,088	▲ 28.4	3,581	2,699	753	129	3,507	2,840	457	182	27
9.栃木	7,898	▲ 45.6	1,402	702	37	663	6,496	3,743	2,607	118	28
10.群馬	3,987	▲ 44.0	891	795	96		3,096	1,588	1,424	78	6
11.埼玉	10,969	▲ 32.1	3,682	3,213	435	34	7,287	4,435	2,454	373	24
12.千葉	10,259	▲ 79.3	4,919	972	1,712	2,236	5,340	1,958	3,303	71	8
13.東京	58,427	34.1	20,465	5,871	1,054	13,540	37,962	14,076	4,408	18,415	1,063
14.神奈川	13,024	▲ 46.6	6,047	5,031	27	989	6,977	578	5,307	749	343
15.新潟	14,460	26.8	3,984	2,479	975	530	10,476	4,510	5,845	89	32
16.富山	3,334	▲ 75.3	1,762	279	1,451	32	1,573	668	843	30	32
17.石川	6,012	27.5	2,360	1,351	895	113	3,653	816	2,240	584	13
18.福井	4,810	7.4	158	46	24	88	4,652	3,259	1,003	191	199
19.山梨	3,898	▲ 34.3	713	665	48		3,185	2,460	624	61	40
20.長野	5,714	31.0	1,477	881	386	210	4,237	1,947	2,084	189	17
21.岐阜	15,279	14.1	3,097	3,046		52	12,181	10,217	1,155	802	7
22.静岡	18,300	▲ 2.9	11,182	3,302		7,880	7,118	2,853	3,898	55	313
23.愛知	29,512	▲ 11.1	3,855	1,185	242	2,428	25,657	6,230	7,547	4,078	7,802
24.三重	4,374	▲ 58.2	2,315	1,652		664	2,059	439	1,485	135	
25.滋賀	8,327	283.1	1,116	255	53	808	7,211	288	6,887	23	13
26.京都	10,249	55.2	2,452	1,799	437	216	7,798	1,168	1,145	5,259	225
27.大阪	21,121	13.3	14,173	1,799	375	11,998	6,949	-3,227	9,312	859	5
28.兵庫	12,371	24.0	4,504	3,836	19	649	7,867	4,128	2,365	349	1,025
29.奈良	2,997	▲ 27.0	199	159		41	2,798	2,028	665	105	
30.和歌山	4,064	▲ 24.8	875	765	52	58	3,189	2,247	900	41	
31.鳥取	5,101	84.2	261	210		51	4,841	742	4,087	12	
32.島根	5,617	▲ 32.0	1,920	788		1,132	3,697	2,623	961	81	31
33.岡山	3,539	▲ 54.7	1,025	23	823	179	2,514	698	1,803	13	
34.広島	9,112	▲ 42.8	1,796	1,343	349	104	7,316	1,477	4,749	17	1,073
35.山口	15,144	44.6	8,124	7,855		269	7,020	3,783	2,374	779	84
36.徳島	3,970	▲ 17.2	2,584	314		2,270	1,386	698	565	122	
37.香川	11,660	424.4	789	126		663	10,871	10,356	186	329	
38.愛媛	3,466	▲ 28.0	1,482	479	611	391	1,985	753	1,010	222	
39.高知	9,107	▲ 7.9	2,525	2,141	71	313	6,582	5,005	716		861
40.福岡	13,676	15.0	4,740	3,451	319	969	8,937	4,480	4,253	109	94
41.佐賀	4,417	▲ 29.5	1,147	747	389	11	3,270	1,116	2,132	22	
42.長崎	8,118	▲ 21.5	1,924	1,834	84	6	6,194	3,939	1,976	164	115
43.熊本	5,977	▲ 0.6	2,667	1,397	933	337	3,310	1,498	1,602	210	
44.大分	6,283	29.8	2,216	641	7	1,568	4,067	3,109	945		14
45.宮崎	7,258	▲ 7.9	929	877		52	6,329	4,622	1,322	378	7
46.鹿児島	9,219	▲ 27.8	1,546	699	72	775	7,673	3,183	4,279	121	91
47.沖縄	7,225	▲ 36.5	776	729		47	6,449	1,674	4,659	117	

注) 受注高の少ない集計区分等の数値は、誤差が大きいため利用に当たっては注意してください。

II-5. 発注機関別・施工地域別請負契約額

平成23年 1月分

(単位:百万円, %)

	合計		国の機関				地方の機関				
		前年 同月比		国	独立 行政法人	政府関連 企業等	都道府県	市区町村	地方 公営企業	その他	
T.全国計	450,173	▲ 15.8	153,990	72,854	21,132	60,004	296,184	131,392	113,114	37,404	14,274
1.北海道	21,243	50.3	11,668	1,824	8,155	1,689	9,575	4,892	2,850	1,642	192
2.東北	23,563	▲ 53.0	10,663	4,595	248	5,820	12,899	7,494	4,686	229	491
3.関東	121,264	▲ 30.9	43,177	20,828	4,548	17,801	78,087	33,625	22,669	20,237	1,555
4.北陸	28,616	▲ 16.1	8,263	4,155	3,345	763	20,353	9,254	9,930	894	276
5.中部	67,465	▲ 11.1	20,449	9,184	242	11,023	47,016	19,739	14,085	5,070	8,122
6.近畿	59,130	26.1	23,319	8,613	936	13,770	35,812	6,631	21,275	6,638	1,268
7.中国	38,514	▲ 14.9	13,126	10,219	1,172	1,735	25,388	9,323	13,975	901	1,189
8.四国	28,204	29.9	7,380	3,061	682	3,637	20,823	16,813	2,477	673	861
9.九州・沖縄	62,174	▲ 12.9	15,944	10,375	1,804	3,765	46,230	23,621	21,168	1,120	321

注) 地域別区分

東 北 : 青森県, 岩手県, 宮城県, 秋田県, 山形県, 福島県

関 東 : 茨城県, 栃木県, 群馬県, 埼玉県, 千葉県, 東京都, 神奈川県,
山梨県, 長野県

北 陸 : 新潟県, 富山県, 石川県, 福井県

中 部 : 岐阜県, 静岡県, 愛知県, 三重県

近 畿 : 滋賀県, 京都府, 大阪府, 兵庫県, 奈良県, 和歌山県

中 国 : 鳥取県, 島根県, 岡山県, 広島県, 山口県

四 国 : 徳島県, 香川県, 愛媛県, 高知県

九州・沖縄 : 福岡県, 佐賀県, 長崎県, 熊本県, 大分県, 宮崎県,

鹿児島県, 沖縄県

Ⅲ. 民間等からの受注工事

Ⅲ-1. 発注者別請負契約額時系列表

1) 建築工事・建築設備工事（1件5億円以上の工事）

（単位：百万円，％）

	合 計	農林漁業		鉱業、採石業、砂利採取業		製造業		電気・ガス・熱供給		運輸業、郵便業		情報通信業		卸売業、小売業		金融業、保険業		不動産業		サービス業		その他		
		前年比	前年比	建設業	前年比	前年比	前年比	水道業	前年比	前年比	前年比	前年比	前年比	前年比	前年比	前年比	前年比	前年比	前年比	前年比	前年比	前年比	前年比	
H19年度	8,077,546	9.3	2,006	▲ 59.9	96,284	65.1	1,428,955	2.5	121,106	159.8	399,038	▲ 2.7	71,901	6.0	590,103	63.9	175,694	62.1	3,677,057	7.5	1,400,334	▲ 4.6	115,069	111.6
H20年度	6,282,525	▲ 22.2	10,562	426.5	72,114	▲ 25.1	1,233,680	▲ 13.7	74,819	▲ 38.2	444,980	11.5	102,065	42.0	419,814	▲ 28.9	206,018	17.3	2,160,855	▲ 41.2	1,417,650	1.2	139,968	21.6
H21年度	5,210,829	▲ 17.1	13,443	27.3	73,612	2.1	691,868	▲ 43.9	157,720	110.8	358,395	▲ 19.5	90,455	▲ 11.4	241,445	▲ 42.5	217,356	5.5	1,908,155	▲ 11.7	1,361,459	▲ 4.0	96,920	▲ 30.8
H21. 4～H22. 1	3,754,950	▲ 28.5	12,603	28.3	63,745	76.0	558,261	▲ 47.6	121,440	105.4	289,128	▲ 13.1	82,008	20.3	187,361	▲ 45.0	174,257	10.4	1,226,637	▲ 37.3	954,878	▲ 13.6	84,631	▲ 27.9
H22. 4～H23. 1	3,296,249	▲ 12.2	6,536	▲ 48.1	25,716	▲ 59.7	409,831	▲ 26.6	48,226	▲ 60.3	192,742	▲ 33.3	61,262	▲ 25.3	162,863	▲ 13.1	49,551	▲ 71.6	1,305,723	6.4	964,400	1.0	69,399	▲ 18.0
H20年	7,503,297	▲ 4.4	10,686	833.3	48,904	▲ 54.8	1,512,388	15.8	92,933	▲ 0.7	431,641	▲ 1.1	74,470	▲ 19.2	488,342	▲ 7.8	218,592	38.5	3,017,957	▲ 15.4	1,449,571	▲ 1.2	157,813	86.6
H21年	4,779,758	▲ 36.3	9,189	▲ 14.0	98,833	102.1	743,980	▲ 50.8	130,666	40.6	387,586	▲ 10.2	62,643	▲ 15.9	280,246	▲ 42.6	220,753	1.0	1,485,485	▲ 50.8	1,252,005	▲ 13.6	108,371	▲ 31.3
H22年	4,783,350	0.1	10,973	19.4	36,397	▲ 63.2	540,476	▲ 27.4	82,186	▲ 37.1	270,775	▲ 30.1	100,748	60.8	218,272	▲ 22.1	94,309	▲ 57.3	1,997,588	34.5	1,352,052	8.0	79,575	▲ 26.6
H22. 1～H22. 1	296,819	2.6	4,151	—	814	—	21,000	▲ 46.3	8,599	304.1	17,697	341.1	57,541	1,252.0	15,071	▲ 48.0	7,081	29.8	96,655	▲ 36.3	65,499	31.4	2,711	▲ 30.3
H23. 1～H23. 1	265,596	▲ 10.5	554	▲ 86.7	0	▲ 100.0	23,962	14.1	10,919	27.0	8,931	▲ 49.5	26,502	▲ 53.9	13,746	▲ 8.8	5,422	▲ 23.4	86,309	▲ 10.7	84,427	28.9	4,824	77.9
H22. 1～3	1,752,698	32.6	4,991	577.5	10,681	▲ 70.2	154,607	▲ 25.2	44,879	151.8	86,964	▲ 25.1	65,988	72.9	69,155	▲ 35.9	50,180	▲ 6.3	778,173	118.9	472,080	30.2	15,000	▲ 43.3
H22. 4～6	690,729	▲ 17.9	1,995	▲ 53.7	3,985	▲ 57.0	98,501	▲ 25.9	7,876	▲ 39.9	32,443	▲ 65.7	11,833	16.9	46,369	▲ 20.8	10,364	▲ 8.7	299,914	17.1	157,661	▲ 33.3	19,788	34.5
H22. 7～9	1,280,560	▲ 14.4	850	▲ 79.5	8,922	▲ 80.2	184,839	▲ 22.7	18,092	▲ 39.1	33,567	▲ 30.8	12,604	84.8	72,729	15.0	19,254	▲ 60.0	585,511	▲ 0.7	319,099	▲ 16.9	25,093	▲ 32.9
H22. 10～12	1,059,363	▲ 5.5	3,137	—	12,809	50.2	102,528	▲ 37.9	11,339	▲ 83.8	117,801	▲ 8.3	10,323	37.2	30,019	▲ 40.6	14,511	▲ 86.5	333,990	17.4	403,212	49.9	19,694	▲ 33.9
H23. 1～3																								
平成21年 4月	273,601	▲ 34.8	1,048	▲ 13.4	2,938	8.5	47,029	▲ 55.5	4,000	59.4	51,573	25.1	5,809	18.1	5,537	▲ 65.3	7,449	▲ 17.1	71,184	▲ 48.8	72,293	▲ 24.6	4,741	172.5
5月	182,344	▲ 61.4	2,370	172.7	501	▲ 62.7	27,850	▲ 67.5	1,241	▲ 25.7	8,260	▲ 62.2	0	▲ 100.0	23,473	▲ 52.1	0	▲ 100.0	47,631	▲ 78.2	65,239	▲ 5.1	5,779	▲ 2.0
6月	385,250	▲ 35.3	890	▲ 51.2	5,836	▲ 56.1	58,121	▲ 44.0	7,872	37.7	34,627	▲ 25.4	4,317	▲ 49.7	29,508	▲ 29.1	3,902	▲ 44.7	137,255	▲ 40.0	98,727	▲ 25.6	4,195	▲ 27.9
7月	296,809	▲ 55.8	2,307	▲ 19.2	6,246	▲ 21.7	103,936	▲ 47.0	2,036	56.3	9,000	▲ 76.7	0	▲ 100.0	6,197	▲ 83.7	7,860	▲ 82.2	84,405	▲ 65.3	69,197	▲ 21.0	5,624	▲ 41.4
8月	317,570	▲ 33.1	0	—	2,534	▲ 67.8	77,877	▲ 17.6	5,084	▲ 50.1	25,058	0.5	651	▲ 59.6	20,361	15.7	33,910	59.1	81,921	▲ 55.9	63,794	▲ 33.8	6,380	▲ 55.6
9月	881,382	▲ 13.2	1,838	▲ 27.3	36,346	374.4	57,261	▲ 72.8	22,570	170.9	14,421	▲ 71.5	6,168	132.8	36,688	▲ 37.6	6,342	▲ 85.9	423,164	26.7	251,199	6.8	25,385	▲ 58.2
10月	262,069	▲ 40.8	0	—	3,988	▲ 17.2	32,346	▲ 69.3	13,067	13.0	6,045	▲ 85.8	6,902	▲ 76.6	11,009	▲ 48.3	47,056	1,302.6	67,969	▲ 40.9	68,589	▲ 34.1	5,098	2.9
11月	337,601	▲ 20.2	0	▲ 100.0	1,077	▲ 6.1	44,247	▲ 23.4	32,392	811.7	20,807	▲ 48.1	620	6.0	17,407	▲ 56.1	45,723	880.1	97,526	▲ 49.0	58,359	▲ 26.5	19,443	344.0
12月	521,506	16.8	0	—	3,465	—	88,594	30.6	24,579	102.2	101,640	350.3	0	▲ 100.0	22,110	▲ 26.2	14,934	40.8	118,926	▲ 20.7	141,983	▲ 8.5	5,275	▲ 12.4
平成22年 1月	296,819	2.6	4,151	—	814	—	21,000	▲ 46.3	8,599	304.1	17,697	341.1	57,541	1,252.0	15,071	▲ 48.0	7,081	29.8	96,655	▲ 36.3	65,499	31.4	2,711	▲ 30.3
2月	284,815	▲ 34.3	0	—	0	▲ 100.0	40,078	▲ 47.0	9,817	186.1	8,585	▲ 88.3	800	▲ 97.3	8,716	▲ 32.8	6,664	5.0	137,751	87.4	69,092	▲ 55.2	3,312	68.1
3月	1,171,064	95.6	840	14.0	9,867	▲ 70.4	93,529	1.6	26,463	115.7	60,682	56.9	7,647	72.1	45,368	▲ 31.3	36,435	▲ 12.8	543,767	317.1	337,489	113.0	8,977	▲ 56.4
平成22年 4月	146,294	▲ 46.5	0	▲ 100.0	775	▲ 73.6	25,441	▲ 45.9	2,068	▲ 48.3	8,563	▲ 83.4	1,717	▲ 70.4	16,905	205.3	1,477	▲ 80.2	47,860	▲ 32.8	39,781	▲ 45.0	1,707	▲ 64.0
5月	201,374	10.4	0	▲ 100.0	0	▲ 100.0	36,893	32.5	2,680	116.0	16,063	94.5	3,418	—	12,050	▲ 48.7	3,059	—	61,560	29.2	56,633	▲ 13.2	9,018	56.0
6月	343,061	▲ 11.0	1,995	124.2	3,210	▲ 45.0	36,167	▲ 37.8	3,128	▲ 60.3	7,817	▲ 77.4	6,698	55.2	17,414	▲ 41.0	5,828	49.4	190,494	38.8	61,247	▲ 38.0	9,063	116.0
7月	287,262	▲ 3.2	850	▲ 63.1	703	▲ 88.7	69,203	▲ 33.4	540	▲ 73.5	12,922	43.6	0	—	18,614	200.4	6,935	▲ 11.8	97,212	15.2	68,171	▲ 1.5	12,112	115.4
8月	340,084	7.1	0	—	2,383	▲ 6.0	38,354	▲ 50.8	6,737	32.5	6,872	▲ 72.6	11,624	1,685.6	19,969	▲ 1.9	5,724	▲ 83.1	155,111	89.3	85,480	34.0	7,830	22.7
9月	653,215	▲ 25.9	0	▲ 100.0	5,836	▲ 83.9	77,282	35.0	10,815	▲ 52.1	13,773	▲ 4.5	980	▲ 84.1	34,146	▲ 6.9	6,595	4.0	333,188	▲ 21.3	165,448	▲ 34.1	5,151	▲ 79.7
10月	277,809	6.0	818	—	3,465	▲ 13.1	25,253	▲ 21.9	645	▲ 95.1	68,871	1,039.3	0	▲ 100.0	5,105	▲ 53.6	1,322	▲ 97.2	75,320	10.8	91,471	33.4	5,539	8.7
11月	317,029	▲ 6.1	520	—	4,384	307.0	30,494	▲ 31.1	7,735	▲ 76.1	3,739	▲ 82.0	1,050	69.4	10,977	▲ 36.9	7,638	▲ 83.3	112,885	15.7	131,786	125.8	5,821	▲ 70.1
12月	464,525	▲ 10.9	1,799	—	4,960	43.1	46,781	▲ 47.2	2,959	▲ 88.0	45,191	▲ 55.5	9,273	—	13,937	▲ 37.0	5,551	▲ 62.8	145,785	22.6	179,955	26.7	8,334	58.0
平成23年 1月	265,596	▲ 10.5	554	▲ 86.7	0	▲ 100.0	23,962	14.1	10,919	27.0	8,931	▲ 49.5	26,502	▲ 53.9	13,746	▲ 8.8	5,422	▲ 23.4	86,309	▲ 10.7	84,427	28.9	4,824	77.9
2月																								
3月																								

Ⅲ. 民間等からの受注工事

Ⅲ-1. 発注者別請負契約額時系列表

2) 土木工事及び機械装置等工事（1件500万円以上の工事）

（単位：百万円，％）

	合 計	農林漁業		鉱業、採石業、砂利採取業		製造業		電気・ガス・熱供給・水道業		運輸業、郵便業		情報通信業		卸売業、小売業		金融業、保険業		不動産業		サービス業		その他		
		前年比	前年比	前年比	前年比	前年比	前年比	前年比	前年比	前年比	前年比	前年比	前年比	前年比	前年比	前年比	前年比	前年比	前年比	前年比	前年比	前年比	前年比	
H19年度	3,801,019	12.5	9,196	▲ 37.2	84,095	59.9	1,113,551	17.7	876,341	14.6	729,978	8.0	364,253	1.7	73,104	58.4	23,305	73.5	165,804	▲ 8.4	287,134	8.8	74,258	19.4
H20年度	3,735,941	▲ 1.7	46,134	401.7	189,979	125.9	1,077,076	▲ 3.3	828,830	▲ 5.4	723,518	▲ 0.9	403,885	10.9	45,381	▲ 37.9	22,953	▲ 1.5	140,334	▲ 15.4	205,096	▲ 28.6	52,754	▲ 29.0
H21年度	2,890,108	▲ 22.6	28,317	▲ 38.6	61,871	▲ 67.4	583,531	▲ 45.8	842,387	1.6	613,233	▲ 15.2	331,416	▲ 17.9	62,945	38.7	13,307	▲ 42.0	88,283	▲ 37.1	217,320	6.0	47,499	▲ 10.0
H21. 4～H22. 1	2,290,425	▲ 23.1	20,601	▲ 53.7	52,589	▲ 25.7	479,856	▲ 48.4	666,831	2.7	428,315	▲ 20.5	287,557	▲ 18.3	50,979	27.6	11,065	▲ 48.1	74,666	▲ 33.1	178,058	1.5	39,908	▲ 12.6
H22. 4～H23. 1	2,553,041	11.5	11,481	▲ 44.3	61,528	17.0	615,737	28.3	638,025	▲ 4.3	464,583	8.5	253,319	▲ 11.9	25,838	▲ 49.3	12,323	11.4	281,498	277.0	152,334	▲ 14.4	36,373	▲ 8.9
H20年	3,744,698	▲ 1.1	25,551	126.5	85,168	14.7	1,166,265	11.1	805,633	▲ 14.7	738,036	2.5	404,970	13.9	51,379	▲ 23.8	23,607	22.0	146,955	▲ 19.2	233,053	▲ 20.6	64,082	▲ 5.4
H21年	3,110,247	▲ 16.9	38,071	49.0	179,566	110.8	649,195	▲ 44.3	843,385	4.7	631,780	▲ 14.4	343,909	▲ 15.1	58,737	14.3	16,803	▲ 28.8	97,692	▲ 33.5	207,044	▲ 11.2	44,065	▲ 31.2
H22年	3,099,118	▲ 0.4	23,207	▲ 39.0	69,164	▲ 61.5	641,185	▲ 1.2	828,554	▲ 1.8	638,815	1.1	301,366	▲ 12.4	39,088	▲ 33.5	14,573	▲ 13.3	298,418	205.5	197,672	▲ 4.5	47,077	6.8
H22. 1～H22. 1	206,365	▲ 23.3	4,605	▲ 77.5	2,004	▲ 79.5	41,750	▲ 35.1	66,101	5.2	31,862	▲ 36.8	33,149	▲ 11.4	2,639	▲ 46.7	861	▲ 82.6	8,929	177.6	9,797	8.2	4,666	171.9
H23. 1～H23. 1	259,970	26.0	596	▲ 87.1	3,650	82.2	119,978	187.4	51,128	▲ 22.7	42,549	33.5	28,961	▲ 12.6	1,355	▲ 48.7	853	▲ 1.0	5,627	▲ 37.0	3,722	▲ 62.0	1,553	▲ 66.7
H22. 1-3	806,048	▲ 21.5	12,321	▲ 44.2	11,286	▲ 91.2	145,425	▲ 31.1	241,657	▲ 0.4	216,780	▲ 7.9	77,008	▲ 14.0	14,604	40.5	3,103	▲ 53.0	22,547	▲ 29.4	49,060	26.5	12,257	38.9
H22. 4-6	730,898	5.6	2,768	▲ 52.4	12,011	▲ 53.5	156,249	1.1	196,823	21.7	141,283	10.0	69,888	▲ 23.3	7,288	▲ 50.9	2,734	▲ 29.6	82,213	264.8	46,600	▲ 35.8	13,040	21.4
H22. 7-9	795,905	3.3	6,484	106.8	12,769	▲ 20.8	187,276	31.3	236,995	▲ 11.4	133,491	▲ 4.0	86,610	▲ 1.8	7,489	▲ 57.3	3,949	7.5	69,092	256.0	37,944	▲ 33.7	13,805	▲ 12.0
H22. 10-12	766,268	23.2	1,634	▲ 76.8	33,098	284.0	152,234	8.0	153,079	▲ 10.8	147,261	14.2	67,860	▲ 9.6	9,707	▲ 39.2	4,786	80.9	124,566	423.5	64,068	66.6	7,975	▲ 9.5
H23. 1-3																								
平成21年 4月	237,791	▲ 8.4	2,081	154.1	4,072	▲ 59.4	47,960	▲ 33.2	66,395	34.0	42,021	▲ 17.6	37,409	▲ 0.5	5,063	41.0	345	▲ 72.5	8,511	▲ 26.8	21,843	19.3	2,092	▲ 48.6
5月	223,482	▲ 15.9	1,139	111.5	17,721	279.5	45,471	▲ 45.9	44,537	▲ 36.4	40,783	6.0	29,161	40.1	5,554	57.2	2,966	11.1	7,717	▲ 34.2	23,981	14.7	4,452	▲ 45.9
6月	230,713	▲ 22.8	2,596	74.7	4,043	▲ 26.2	61,150	▲ 29.7	50,740	▲ 24.8	45,583	▲ 4.1	24,585	▲ 28.2	4,216	▲ 25.9	574	▲ 47.6	6,308	▲ 63.1	26,723	▲ 4.0	4,197	4.3
7月	253,889	▲ 9.2	1,189	99.5	4,666	▲ 6.1	52,066	▲ 39.4	63,345	8.8	34,242	▲ 6.7	48,424	▲ 6.2	7,518	123.6	475	1.6	7,104	▲ 24.3	29,304	28.6	5,557	2.1
8月	212,150	▲ 38.0	1,127	47.6	4,902	▲ 40.1	36,955	▲ 70.6	72,691	▲ 15.3	47,892	▲ 22.3	20,945	▲ 12.3	4,123	48.4	981	▲ 4.0	4,161	▲ 56.6	13,679	▲ 16.4	4,696	▲ 27.8
9月	304,134	▲ 24.7	819	▲ 77.0	6,564	▲ 9.3	53,590	▲ 51.6	131,416	5.8	56,954	▲ 28.3	18,819	▲ 29.6	5,898	7.8	2,218	▲ 53.0	8,142	▲ 45.5	14,278	▲ 30.3	5,436	▲ 14.6
10月	222,754	▲ 23.7	331	▲ 90.6	2,721	▲ 63.1	53,970	▲ 39.6	53,464	16.6	49,495	▲ 3.6	31,133	▲ 49.7	7,032	268.4	1,032	▲ 62.1	6,010	▲ 27.4	13,394	▲ 14.9	4,174	5.8
11月	196,620	▲ 22.8	2,592	▲ 79.0	3,158	▲ 64.0	41,979	▲ 50.8	66,663	89.1	33,321	▲ 49.3	22,117	11.5	3,197	▲ 2.8	530	▲ 59.3	8,162	▲ 16.7	13,590	35.8	1,312	▲ 56.2
12月	202,527	▲ 35.4	4,122	845.7	2,740	▲ 36.4	44,966	▲ 64.3	51,479	3.2	46,164	▲ 18.0	21,816	▲ 42.3	5,740	7.0	1,084	▲ 2.2	9,623	▲ 39.5	11,467	▲ 17.3	3,326	41.5
平成22年 1月	206,365	▲ 23.3	4,605	▲ 77.5	2,004	▲ 79.5	41,750	▲ 35.1	66,101	5.2	31,862	▲ 36.8	33,149	▲ 11.4	2,639	▲ 46.7	861	▲ 82.6	8,929	177.6	9,797	8.2	4,666	171.9
2月	221,156	▲ 30.2	6,470	543.0	3,141	▲ 97.1	43,562	▲ 11.8	75,796	67.5	42,245	▲ 31.8	22,999	▲ 3.9	4,582	144.7	555	12.3	4,105	▲ 65.2	14,131	99.7	3,569	▲ 21.7
3月	378,527	▲ 14.0	1,246	103.2	6,141	▲ 36.7	60,113	▲ 38.2	99,759	▲ 25.9	142,673	16.0	20,860	▲ 25.9	7,383	106.7	1,686	46.7	9,512	▲ 43.9	25,131	10.9	4,022	57.9
平成22年 4月	244,647	2.9	622	▲ 70.1	2,954	▲ 27.4	57,282	19.4	47,224	▲ 28.9	37,780	▲ 10.1	22,001	▲ 41.2	3,003	▲ 40.7	750	117.8	55,617	553.5	13,345	▲ 38.9	4,068	94.4
5月	221,426	▲ 0.9	749	▲ 34.2	4,376	▲ 75.3	39,919	▲ 12.2	63,326	42.2	50,212	23.1	18,743	▲ 35.7	2,402	▲ 56.8	989	▲ 66.7	18,799	143.6	18,520	▲ 22.8	3,392	▲ 23.8
6月	264,825	14.8	1,396	▲ 46.2	4,681	15.8	59,049	▲ 3.4	86,273	70.0	53,290	16.9	29,144	18.5	1,883	▲ 55.3	995	73.4	7,796	23.6	14,735	▲ 44.9	5,580	33.0
7月	280,703	10.6	1,677	41.0	4,751	1.8	56,061	7.7	59,026	▲ 6.8	40,802	19.2	35,662	▲ 26.4	2,708	▲ 64.0	1,700	258.2	55,620	683.0	17,049	▲ 41.8	5,648	1.6
8月	191,932	▲ 9.5	3,028	168.6	3,606	▲ 26.4	59,927	62.2	45,910	▲ 36.8	35,595	▲ 25.7	17,784	▲ 15.1	2,800	▲ 32.1	737	▲ 24.9	6,855	64.8	12,172	▲ 11.0	3,518	▲ 25.1
9月	323,270	6.3	1,779	117.2	4,413	▲ 32.8	71,288	33.0	132,059	0.5	57,094	0.2	33,164	76.2	1,981	▲ 66.4	1,513	▲ 31.8	6,617	▲ 18.7	8,724	▲ 38.9	4,639	▲ 14.7
10月	271,094	21.7	519	56.9	6,125	125.1	66,156	22.6	45,563	▲ 14.8	47,223	▲ 4.6	24,915	▲ 20.0	2,345	▲ 66.7	578	▲ 43.9	55,287	819.9	20,051	49.7	2,331	▲ 44.1
11月	237,993	21.0	391	▲ 84.9	4,718	49.4	39,613	▲ 5.6	51,004	▲ 23.5	49,766	49.4	20,360	▲ 7.9	3,216	0.6	485	▲ 8.4	49,886	511.2	14,898	9.6	3,655	178.5
12月	257,181	27.0	724	▲ 82.4	22,255	712.3	46,465	3.3	56,512	9.8	50,271	8.9	22,584	3.5	4,146	▲ 27.8	3,723	243.5	19,394	101.5	29,118	153.9	1,989	▲ 40.2
平成23年 1月	259,970	26.0	596	▲ 87.1	3,650	82.2	119,978	187.4	51,128	▲ 22.7	42,549	33.5	28,961	▲ 12.6	1,355	▲ 48.7	853	▲ 1.0	5,627	▲ 37.0	3,722	▲ 62.0	1,553	▲ 66.7
2月																								
3月																								

Ⅲ. 民間等からの受注工事

Ⅲ-2. 1) 発注者別・工事種類別請負契約額

平成23年 1月分

(単位:百万円, %)

	合 計		農林漁業	鉱業, 採石業, 砂利採取業, 建設業	製造業	電気・ガス・ 熱供給・ 水道業	運輸業, 郵便業	情報通信業	卸売業, 小売業	金融業, 保険業	不動産業	サービス業	その他
		前年同月比											
T 建築・建築設備工事計	265,596	▲ 10.5	554	0	23,962	10,919	8,931	26,502	13,746	5,422	86,309	84,427	4,824
1 住宅	77,509	71.4			1,391				1,044		73,241	1,329	504
2 事務所	45,498	▲ 65.2				735	1,583	26,502	586	3,983	6,724	5,385	
3 店舗	20,766	24.8					2,909		9,284	1,439	4,722	2,412	
4 工場・発電所	31,122	22.3	554		19,726	8,546						1,246	1,050
5 倉庫・流通施設	2,211	▲ 56.1			851				1,360				
6 教育・研究・文化施設	26,719	9.9			1,994							24,725	
7 医療・福祉施設	38,627	32.3									1,622	34,446	2,559
8 宿泊施設	578	▲ 93.6										578	
9 娯楽施設	4,008	19.6										3,297	711
10 その他の建築工事	18,558	135.7				1,638	4,439		1,472			11,009	
T 土木工事・機械装置等工事計	259,970	26.0	596	3,650	119,978	51,128	42,549	28,961	1,355	853	5,627	3,722	1,553
ST 土木工事計	183,100	52.7	358	2,690	80,583	25,758	41,007	24,893	1,056	226	5,513	-34	1,050
1 発電用土木工事	5,490	39.3			41	5,177	272						
2 鉄道工事	35,805	26.3		25			35,780						
3 埠頭・港湾工事	1,203	▲ 50.6	22		1,073	31	35					10	32
4 道路工事	3,570	13.5	259	109	230	550	1,965	12			12	428	5
5 管工事	7,043	18.0		121	840	5,812	100		71		47	28	24
6 電線路工事	34,621	▲ 5.5		177	169	8,888	774	24,030		167	5	306	104
7 土地造成・埋立工事	6,536	▲ 35.2	36	496	513	36	226	607	17	18	3,157	1,029	400
8 ゴルフ場建設工事	598	37.2										598	
9 構内環境整備工事	3,854	20.2		496	1,740	360	214	60	58	28	139	628	131
10 その他の土木工事	84,380	227.8	41	1,266	75,978	4,904	1,640	184	909	13	2,153	-3,061	354
ST 機械装置等工事	76,870	▲ 11.1	238	960	39,395	25,370	1,542	4,068	299	627	114	3,756	503

注) 建築・建築設備工事については、1件の請負契約額が5億円以上の工事、土木工事及び機械装置等工事については1件の請負契約額が500万円以上の工事について調査対象としている。

Ⅲ. 民間等からの受注工事

Ⅲ-2. 2) 発注者別・工事種類別請負契約額(寄与度)

平成23年 1月分

	合 計	農林漁業	鉱業, 採石業, 砂利採取業, 建設業	製造業	電気・ガス・ 熱供給・ 水道業	運輸業, 郵便業	情報通信業	卸売業, 小売業	金融業, 保険業	不動産業	サービス業	その他
T 建築・建築設備工事計	▲ 10.5	▲ 1.2	▲ 0.3	1.0	0.8	▲ 3.0	▲ 10.5	▲ 0.4	▲ 0.6	▲ 3.5	6.4	0.7
1 住宅	10.9			0.5				0.4		9.8	0.3	▲ 0.1
2 事務所	▲ 28.7			▲ 0.3	0.2	▲ 2.6	▲ 10.0	▲ 1.3	▲ 0.8	▲ 12.8	▲ 1.1	
3 店舗	1.4					0.2		0.8	0.5	0.4	▲ 0.3	▲ 0.2
4 工場・発電所	1.9	0.2	0.1	0.9	0.3						0.1	0.4
5 倉庫・流通施設	▲ 1.0			0.3		▲ 0.5		▲ 0.8				
6 教育・研究・文化施設	0.8	▲ 1.4		▲ 0.3							2.5	
7 医療・福祉施設	3.2				▲ 0.4					0.3	2.6	0.7
8 宿泊施設	▲ 2.8		▲ 0.4			▲ 1.1				▲ 0.8	▲ 0.5	
9 娯楽施設	0.2						▲ 0.5				0.5	0.2
10 その他の建築工事	3.6				0.6	1.1		0.5	▲ 0.2	▲ 0.4	2.3	▲ 0.2
T 土木工事・機械装置等工事計	26.0	▲ 1.9	0.8	37.9	▲ 7.3	5.2	▲ 2.0	▲ 0.6	▲ 0.0	▲ 1.6	▲ 2.9	▲ 1.5
ST 土木工事計	30.6	0.0	0.5	34.0	▲ 0.4	5.0	▲ 1.8	0.0	▲ 0.1	▲ 1.6	▲ 3.9	▲ 1.3
1 発電用土木工事	0.8			0.0	0.6	0.1						
2 鉄道工事	3.6		0.0	▲ 0.0		3.7						
3 埠頭・港湾工事	▲ 0.6	▲ 0.0	▲ 0.0	▲ 0.3	0.0	▲ 0.1	▲ 0.0			▲ 0.0	▲ 0.2	0.0
4 道路工事	0.2	0.1	0.0	0.1	▲ 0.0	0.6	0.0	▲ 0.0		▲ 0.5	▲ 0.0	▲ 0.1
5 管工事	0.5	▲ 0.0	0.0	0.0	0.4	0.0		0.0		0.0	0.0	▲ 0.0
6 電線路工事	▲ 1.0		0.0	▲ 0.1	0.3	0.2	▲ 1.4		0.1	▲ 0.0	▲ 0.1	0.1
7 土地造成・埋立工事	▲ 1.7	0.0	0.1	▲ 0.1	▲ 0.0	▲ 0.0	0.1	▲ 0.1	0.0	0.1	▲ 1.9	0.0
8 ゴルフ場建設工事	0.1									▲ 0.0	0.1	
9 構内環境整備工事	0.3		0.2	▲ 0.1	0.0	0.1	0.0	▲ 0.0	0.0	▲ 0.0	0.2	0.0
10 その他の土木工事	28.4	▲ 0.0	0.1	34.6	▲ 1.8	0.5	▲ 0.5	0.1	▲ 0.2	▲ 1.1	▲ 2.0	▲ 1.3
ST 機械装置等工事	▲ 4.6	▲ 2.0	0.3	3.9	▲ 6.9	0.1	▲ 0.3	▲ 0.7	0.1	▲ 0.0	1.0	▲ 0.3

注) 建築・建築設備工事については、1件の請負契約額が5億円以上の工事、土木工事及び機械装置等工事については1件の請負契約額が500万円以上の工事について調査対象としている。

Ⅲ. 民間等からの受注工事

Ⅲ-3. 発注者別・施工都道府県別請負契約額

平成23年 1月分

1) 建築工事・建築設備工事(1件5億円以上の工事)

(単位:百万円,%)

	合 計		農林漁業	鉱業、採石業、 砂利採取業、 建設業	製造業	電気・ガス・ 熱供給・ 水道業	運輸業、 郵便業	情報通信業	卸売業、 小売業	金融業、 保険業	不動産業	サービス業	その他
		前年同月比											
Ⅰ.全国計	265,596	▲ 10.5	554	0	23,962	10,919	8,931	26,502	13,746	5,422	86,309	84,427	4,824
1.北海道	2,335	99.6									2,335		
2.青森	0	▲ 100.0											
3.岩手	0	-											
4.宮城	2,918	125.5								818	2,100		
5.秋田	578	▲ 58.7										578	
6.山形	0	-											
7.福島	7,140	415.2			840	6,300							
8.茨城	767	▲ 89.8			767								
9.栃木	1,756	151.9			609	570					577		
10.群馬	2,087	242.1			2,087								
11.埼玉	17,239	5.5			9,436	596			1,360		3,914	1,933	
12.千葉	8,153	▲ 30.5				502	750			1,382	3,954	1,565	
13.東京	99,276	7.2				1,676	1,583	26,502	4,464	1,783	42,523	20,034	711
14.神奈川	23,607	79.0			2,961	735	2,909			1,439	6,136	6,868	2,559
15.新潟	0	▲ 100.0											
16.富山	2,078	132.7										1,028	1,050
17.石川	0	-											
18.福井	0	-											
19.山梨	588	▲ 30.3			588								
20.長野	561	▲ 43.9										561	
21.岐阜	1,040	-										1,040	
22.静岡	4,765	▲ 27.2			561	540						3,664	
23.愛知	9,641	36.7			1,391				586		3,452	3,708	504
24.三重	1,413	-										1,413	
25.滋賀	2,737	240.8										2,737	
26.京都	5,532	▲ 10.7			609						688	4,235	
27.大阪	15,870	▲ 79.9			2,289		3,689		1,561		5,490	2,841	
28.兵庫	11,025	52.9			500						4,095	6,430	
29.奈良	600	-										600	
30.和歌山	0	▲ 100.0											
31.鳥取	0	-											
32.島根	0	-											
33.岡山	6,360	202.9							5,775		585		
34.広島	987	-										987	
35.山口	2,417	-									1,156	1,261	
36.徳島	705	▲ 41.6										705	
37.香川	1,693	-										1,693	
38.愛媛	2,897	68.4										2,897	
39.高知	0	-											
40.福岡	11,953	▲ 34.7									7,847	4,106	
41.佐賀	0	-											
42.長崎	1,983	-										1,983	
43.熊本	9,455	381.9										9,455	
44.大分	0	▲ 100.0											
45.宮崎	2,458	-	554		1,324							580	
46.鹿児島	2,034	243.6									509	1,525	
47.沖縄	948	▲ 58.6									948		

注) 受注高の少ない集計区分等の数値は、誤差が大きいため利用に当たっては注意してください。

Ⅲ-4. 発注者別・施工地域別請負契約額

1) 建築工事・建築設備工事(1件5億円以上の工事)

平成23年 1月分

(単位:百万円,%)

	合 計		農林漁業	鉱業、採石業、 砂利採取業、 建設業	製造業	電気・ガス・ 熱供給・ 水道業	運輸業、 郵便業	情報通信業	卸売業、 小売業	金融業、 保険業	不動産業	サービス業	その他
		前年同月比											
Ⅰ.全国計	265,596	▲ 10.5	554	0	23,962	10,919	8,931	26,502	13,746	5,422	86,309	84,427	4,824
1.北海道	2,335	99.6	0	0	0	0	0	0	0	0	2,335	0	0
2.東北	10,636	53.0	0	0	840	6,300	0	0	0	818	2,100	578	0
3.関東	154,034	6.6	0	0	16,448	4,079	5,242	26,502	5,824	4,604	57,104	30,961	3,270
4.北陸	2,078	▲ 68.8	0	0	0	0	0	0	0	0	0	1,028	1,050
5.中部	16,859	24.0	0	0	1,952	540	0	0	586	0	3,452	9,825	504
6.近畿	35,764	▲ 62.4	0	0	3,398	0	3,689	0	1,561	0	10,273	16,843	0
7.中国	9,764	365.0	0	0	0	0	0	0	5,775	0	1,741	2,248	0
8.四国	5,295	80.8	0	0	0	0	0	0	0	0	0	5,295	0
9.九州・沖縄	28,831	21.2	554	0	1,324	0	0	0	0	0	9,304	17,649	0

注) 地域別区分

東 北 : 青森県、岩手県、宮城県、秋田県、山形県、福島県
 関 東 : 茨城県、栃木県、群馬県、埼玉県、千葉県、東京都、神奈川県、山梨県、長野県
 北 陸 : 新潟県、富山県、石川県、福井県
 中 部 : 岐阜県、静岡県、愛知県、三重県
 近 畿 : 滋賀県、京都府、大阪府、兵庫県、奈良県、和歌山県
 中 国 : 鳥取県、島根県、岡山県、広島県、山口県
 四 国 : 徳島県、香川県、愛媛県、高知県
 九 州・沖 縄 : 福岡県、佐賀県、長崎県、熊本県、大分県、宮崎県、鹿児島県、沖縄県

Ⅲ. 民間等からの受注工事

Ⅲ-3. 発注者別・施工都道府県別請負契約額

平成23年 1月分

2) 土木工事及び機械装置等工事(1件500万円以上の工事)

(単位:百万円,%)

	合計		農林漁業	鉱業、採石業、 砂利採取業、 建設業	製造業	電気・ガス・ 熱供給・ 水道業	運輸業、 郵便業	情報通信業	卸売業、 小売業	金融業、 保険業	不動産業	サービス業	その他
		前年同月比											
Ⅰ.全国計	259,970	26.0	596	3,650	119,978	51,128	42,549	28,961	1,355	853	5,627	3,722	1,553
1.北海道	5,801	▲ 5.7		16	779	3,180	402	1,026			15	205	179
2.青森	2,795	▲ 11.6	99	118	1,512	901	70	64			25	6	
3.岩手	1,357	26.9			104	269	466	197			40	244	37
4.宮城	4,286	77.0			1,037	1,136	687	856			472	98	
5.秋田	1,234	▲ 24.5	19	16	510	226	120	228				115	
6.山形	623	▲ 51.8			165	183	33	83			131	28	
7.福島	28	▲ 99.5		150	1,192	2,409	164	251			7	-4,188	43
8.茨城	6,458	1.1		16	4,845	211	86	596	559		6	139	
9.栃木	3,616	140.8	32	11	1,536	465	303	130	13			1,126	
10.群馬	2,864	▲ 25.6			1,564	689	541	29	33			8	
11.埼玉	8,148	65.6		28	1,352	3,423	1,789	583	10	40	315	547	62
12.千葉	6,111	▲ 38.2		213	2,437	1,395	1,714	-144	76		107	240	73
13.東京	89,988	300.9		183	71,710	882	10,617	2,856	141	621	2,269	444	266
14.神奈川	11,834	▲ 32.9		281	1,469	4,210	2,758	2,166	60	95	530	230	36
15.新潟	6,211	11.6	191	102	570	2,327	1,376	1,172	17		74	335	47
16.富山	1,023	▲ 59.2		67	97	275	231	248	6			95	5
17.石川	1,067	▲ 56.7		80	198	175	97	399	13		62		43
18.福井	3,910	▲ 55.2		249	331	2,990	80	232					28
19.山梨	4,857	480.1			91	417	3,770	569	9				
20.長野	1,873	▲ 24.2			532	176	25	1,075		18	21	16	10
21.岐阜	3,856	76.7		86	2,211	260	227	816	33		12	185	25
22.静岡	4,855	19.1		14	1,069	771	1,733	947	64	13	21	188	33
23.愛知	13,222	31.7		41	3,212	834	5,442	2,858	97	25	79	480	154
24.三重	2,214	▲ 34.1		54	640	303	530	594	37			56	
25.滋賀	2,172	▲ 29.1		31	1,074	144	19	722			60	116	5
26.京都	2,898	▲ 6.1	7	102	766	362	1,087	489			17	68	
27.大阪	8,022	▲ 8.1		273	2,413	941	1,923	1,451	46	41	542	385	6
28.兵庫	7,915	8.6		369	2,801	2,172	1,389	819	32		103	149	80
29.奈良	1,325	7.9		84	63	455	307	372			44		
30.和歌山	4,886	85.6			850	1,955	789	231				1,061	
31.鳥取	1,231	188.0	55		503		579	50				44	
32.島根	867	▲ 66.3		28		627	61	141				11	
33.岡山	2,197	7.2			831	883	176	81			55	70	101
34.広島	3,167	▲ 33.3	36	53	687	429	148	871			603	298	41
35.山口	2,980	1.9		80	1,892	248	576	164					20
36.徳島	3,914	67.6		131	56	3,093		375				259	
37.香川	3,039	59.9	90		246	1,830	274	590	26			-25	8
38.愛媛	6,747	▲ 5.1		7	2,420	4,055	136	103				7	20
39.高知	1,143	69.6			92	670	105	254				22	
40.福岡	6,349	▲ 35.5		113	2,302	1,473	1,203	1,133	30		6	66	23
41.佐賀	1,196	77.1			40	734	13	318	6			85	
42.長崎	2,834	▲ 5.7	22		1,545	628	66	448	15			47	62
43.熊本	1,133	▲ 46.9	30	10	149	153	225	534	10			22	
44.大分	2,879	▲ 3.2		7	1,851	552	92	334	20		11		13
45.宮崎	933	▲ 34.0			92	324	21	161				335	
46.鹿児島	2,893	▲ 7.9	15	636	141	1,236	101	635				97	33
47.沖縄	1,018	▲ 66.1				58		854				7	99

注) 受注高の少ない集計区分等の数値は、誤差が大きいため利用に当たっては注意してください。

Ⅲ-4. 発注者別・施工地域別請負契約額

2) 土木工事及び機械装置等工事(1件500万円以上の工事)

平成23年 1月分

(単位:百万円,%)

	合計		農林漁業	鉱業、採石業、 砂利採取業、 建設業	製造業	電気・ガス・ 熱供給・ 水道業	運輸業、 郵便業	情報通信業	卸売業、 小売業	金融業、 保険業	不動産業	サービス業	その他
		前年同月比											
Ⅰ.全国計	259,970	26.0	596	3,650	119,978	51,128	42,549	28,961	1,355	853	5,627	3,722	1,553
1.北海道	5,801	▲ 5.7	0	16	779	3,180	402	1,026	0	0	15	205	179
2.東北	10,323	▲ 30.0	118	284	4,520	5,123	1,540	1,679	0	0	675	-3,697	80
3.関東	135,750	94.1	32	731	85,536	11,868	21,603	7,860	902	774	3,247	2,750	446
4.北陸	12,211	▲ 36.6	191	498	1,196	5,767	1,783	2,051	36	0	136	431	123
5.中部	24,147	22.8	0	196	7,132	2,168	7,932	5,215	232	38	112	909	212
6.近畿	27,217	6.1	7	859	7,968	6,030	5,513	4,084	78	41	766	1,780	91
7.中国	10,443	▲ 17.9	91	161	3,913	2,187	1,540	1,307	0	0	658	423	162
8.四国	14,843	23.5	90	138	2,813	9,648	515	1,322	26	0	0	263	28
9.九州・沖縄	19,234	▲ 26.6	67	766	6,121	5,157	1,721	4,416	81	0	17	659	231

注) 地域別区分

東北 : 青森県、岩手県、宮城県、秋田県、山形県、福島県
 関東 : 茨城県、栃木県、群馬県、埼玉県、千葉県、東京都、神奈川県、山梨県、長野県
 北陸 : 新潟県、富山県、石川県、福井県
 中部 : 岐阜県、静岡県、愛知県、三重県
 近畿 : 滋賀県、京都府、大阪府、兵庫県、奈良県、和歌山県
 中国 : 鳥取県、島根県、岡山県、広島県、山口県
 四国 : 徳島県、香川県、愛媛県、高知県
 九州・沖縄 : 福岡県、佐賀県、長崎県、熊本県、大分県、宮崎県、鹿児島県、沖縄県