

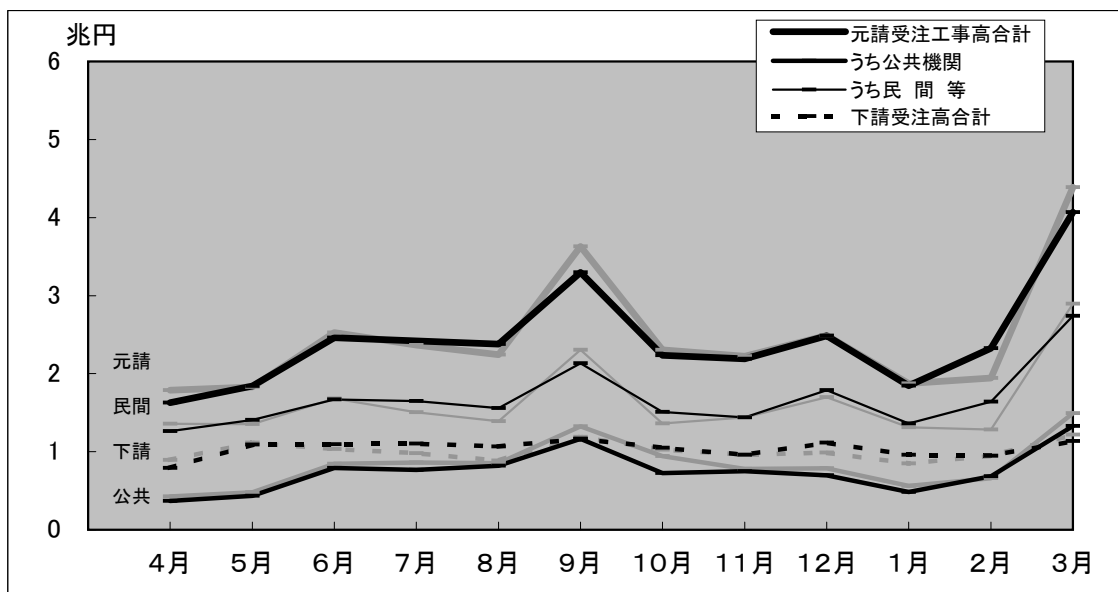
# 建設工事受注動態統計調査報告

平成23年3月分

Monthly Report on

Current Survey of Orders Received for Construction

受注高の推移(平成22年度)



(グラフ中の淡色の線は、平成21年度の推移)

4月分は6月10日公表予定

※問い合わせ先

国土交通省 総合政策局 建設統計室  
電 話 代表:03-5253-8111  
担当者 川 崎(課長補佐) 内線 28-621  
篠 谷(係 長) 内線 28-622  
遠 藤(主 任) 内線 28-623  
青 木 内線 28-624

## 建設工事受注動態統計調査報告（平成23年3月分）

### 受注高

3月の受注高は5兆2,045億円で、前年同月比7.2%減少した。うち元請受注高は4兆685億円で、同7.3%減少し、下請受注高は1兆1,360億円で、同6.7%減少した。

元請受注高のうち公共機関からの受注高は1兆3,305億円で、同10.9%減少し、民間等からの受注高は2兆7,380億円で、同5.5%減少した。

注1) 下請受注高は、2次下請以下も含む。

注2) 四捨五入により億円単位の値としたため、各項目の合計は必ずしも総計と一致しない。

#### 1. 受注高

3月の受注高は、5兆2,045億円。

・前年同月比 7.2%減、4か月ぶりの減少。

##### 1) 元・下請別 (資料編, 表I-1参照)

元請受注高は、4兆685億円。(前年同月比 7.3%減, 先月の増加から再び減少)

下請受注高は、1兆1,360億円。(同 6.7%減, 4か月ぶりの減少)

##### 2) 業種別 (資料編, 表I-2参照)

総合工事業は、3兆8,320億円。(同 7.4%減, 先月の増加から再び減少)

職別工事業は、3,892億円。(同 34.1%増, 6か月連続の増加)

設備工事業は、9,832億円。(同 16.5%減, 先月の増加から再び減少)

#### 2. 元請受注高

3月の元請受注高は、4兆685億円。

・前年同月比 7.3%減, 先月の増加から再び減少。

##### 1) 発注者別 (資料編, 表I-1参照)

公共機関からは、1兆3,305億円。(同 10.9%減, 先月の増加から再び減少)

民間等からは、2兆7,380億円。(同 5.5%減, 4か月ぶりの減少)

##### 2) 工事種類別 (資料編, 表I-1参照)

土木工事は、1兆3,047億円。(同 6.5%減, 4か月ぶりの減少)

建築工事は、2兆5,203億円。(同 8.5%減, 先月の増加から再び減少)

機械装置等工事は、2,435億円。(同 1.4%増, 2か月連続の増加)

※ 建築工事には建築設備工事を含む。

##### 3) 業種別 (資料編, 表I-2参照)

総合工事業は、3兆3,856億円。(同 8.1%減, 先月の増加から再び減少)

職別工事業は、1,211億円。(同 39.3%増, 6か月連続の増加)

設備工事業は、5,618億円。(同 9.1%減, 先月の増加から再び減少)

## 建設工事受注動態統計調査報告（平成23年3月分）

### 公共機関からの受注工事（1件500万円以上の工事）

3月の公共機関からの受注工事額は1兆2,814億円で、前年同月比9.5%減少した。うち「国の機関」からは5,759億円で、同19.8%減少し、「地方の機関」からは7,055億円で、同1.0%増加した。

3月の公共機関からの受注工事額は、1兆2,814億円。

・前年同月比 9.5%減、先月の増加から再び減少。

#### 1. 発注機関別（資料編，表Ⅱ－1参照）

##### 1) 国の機関

「国の機関」からの受注工事額は、5,759億円であった。

・前年同月比 19.8%減，16か月連続の減少。

- ① 国は、3,736億円。（同 19.8%減，2か月連続の減少）
- ② 独立行政法人は、1,141億円。（同 5.3%増，2か月連続の増加）
- ③ 政府関連企業等は、881億円。（同 38.6%減，4か月連続の減少）

##### 2) 地方の機関

「地方の機関」からの受注工事額は、7,055億円であった。

・前年同月比 1.0%増，2か月連続の増加。

- ① 都道府県は、3,637億円。（同 5.2%増，2か月連続の増加）
- ② 市区町村は、2,669億円。（同 6.4%減，先月の増加から再び減少）
- ③ 地方公営企業は、597億円。（同 12.3%増，3か月連続の増加）
- ④ その他は、152億円。（同 9.0%増，先月の減少から再び増加）

#### 2. 工事分類別（資料編，表Ⅱ－2. 1）参照）

工事分類別にみると、受注工事額の多いのは「道路工事」4,319億円、「教育・病院」1,681億円、「治山・治水」1,562億円であった。

#### 3. 発注機関別・工事分類別（資料編，表Ⅱ－2. 1）参照）

発注機関別・工事分類別にみると、受注工事額の多いのは、国の「道路工事」1,889億円，都道府県の「道路工事」1,426億円，市区町村の「教育・病院」954億円であった。

## 建設工事受注動態統計調査報告（平成23年3月分）

### 民間等からの受注工事

#### 1. 建築工事・建築設備工事（1件5億円以上の工事）

3月の建築工事・建築設備工事の受注工事額は1兆952億円で、前年同月比6.5%減少した。

3月の建築工事・建築設備工事の受注工事額は、1兆952億円。

・前年同月比 6.5%減、先月の増加から再び減少。

##### 1) 発注者別（資料編，表Ⅲ－1. 1）参照）

- ① 農林漁業は、11億円。（同 25.4%増，2か月連続の増加）
- ② 鉱業，採石業，砂利採取業，建設業は、48億円。（同 51.4%減，先月の増加から再び減少）
- ③ 製造業は、1,022億円。（同 9.3%増，3か月連続の増加）
- ④ 電気・ガス・熱供給・水道業は、-4億円。（2か月連続の減少）
- ⑤ 運輸業，郵便業は、618億円。（同 1.8%増，2か月連続の増加）
- ⑥ 情報通信業は、153億円。（同 99.8%増，2か月連続の増加）
- ⑦ 卸売業，小売業は、303億円。（同 33.1%減，先月の増加から再び減少）
- ⑧ 金融業，保険業は、387億円。（同 6.1%増，2か月連続の増加）
- ⑨ 不動産業は、4,609億円。（同 15.2%減，3か月連続の減少）
- ⑩ サービス業は、3,492億円。（同 3.5%増，6か月連続の増加）
- ⑪ その他は、314億円。（同 250.3%増，4か月連続の増加）

##### 2) 工事種類別（資料編，表Ⅲ－2参照）

工事種類別にみると、受注工事額の多いのは「住宅」3,695億円、「医療・福祉施設」2,074億円、「事務所」1,874億円であった。

##### 3) 発注者別・工事種類別（資料編，表Ⅲ－2参照）

発注者別・工事種類別にみると、受注工事額の多いのは、不動産業の「住宅」3,125億円，サービス業の「医療・福祉施設」1,856億円，製造業の「工場・発電所」815億円であった。

---

注) 日本標準産業分類の改訂（第12回改訂）に準拠し、発注者分類の名称を平成20年4月分から変更を行った。

○鉱業，建設業 → 鉱業，採石業，砂利採取業，建設業      ○運輸業 → 運輸業，郵便業  
○卸売・小売業 → 卸売業，小売業      ○金融・保険業 → 金融業，保険業

## 建設工事受注動態統計調査報告（平成23年3月分）

### 民間等からの受注工事（つづき）

#### 2. 土木工事及び機械装置等工事（1件500万円以上の工事）

3月の土木工事及び機械装置等工事の受注工事額は3,849億円で、前年同月比1.7%増加した。

3月の土木工事及び機械装置等工事の受注工事額は、3,849億円。

・前年同月比 1.7%増、7か月連続の増加。

##### 1) 発注者別（資料編、表Ⅲ－1. 2）参照）

- ① 農林漁業は、19億円。（同 53.5%増、5か月ぶりの増加）
- ② 鉱業、採石業、砂利採取業、建設業は、75億円。（同 21.6%増、6か月連続の増加）
- ③ 製造業は、854億円。（同 42.0%増、4か月連続の増加）
- ④ 電気・ガス・熱供給・水道業は、750億円。（同 24.8%減、3か月連続の減少）
- ⑤ 運輸業、郵便業は、1,379億円。（同 3.4%減、5か月ぶりの減少）
- ⑥ 情報通信業は、231億円。（同 10.9%増、3か月ぶりの増加）
- ⑦ 卸売業、小売業は、30億円。（同 59.7%減、4か月連続の減少）
- ⑧ 金融業、保険業は、28億円。（同 67.8%増、2か月連続の増加）
- ⑨ 不動産業は、260億円。（同 173.7%増、2か月連続の増加）
- ⑩ サービス業は、146億円。（同 41.7%減、3か月連続の減少）
- ⑪ その他は、76億円。（同 89.8%増、2か月連続の増加）

##### 2) 工事種類別（資料編、表Ⅲ－2参照）

工事種類別にみると、受注工事額の多いのは「鉄道工事」1,299億円、「機械装置等工事」1,132億円、「その他の土木工事」454億円であった。

##### 3) 発注者別・工事種類別（資料編、表Ⅲ－2参照）

発注者別・工事種類別にみると、受注工事額の多いのは、運輸業、郵便業の「鉄道工事」1,283億円、製造業の「機械装置等工事」601億円、電気・ガス・熱供給・水道業の「機械装置等工事」363億円であった。

---

注) 日本標準産業分類の改訂（第12回改訂）に準拠し、発注者分類の名称を平成20年4月分から変更を行った。

○鉱業、建設業 → 鉱業、採石業、砂利採取業、建設業      ○運輸業 → 運輸業、郵便業  
○卸売・小売業 → 卸売業、小売業      ○金融・保険業 → 金融業、保険業



I. 受注高の対前年同月比

I-1. 工事種類別受注高前年同月比時系列表

(単位：%)

	受注高合計																			
	元請受注高									公共機関からの受注工事									下請受注高	
	土木工事	建築工事・ 建築設備 工事	機械装置等 工事	土木工事	建築工事・ 建築設備 工事	機械装置等 工事	土木工事	建築工事・ 建築設備 工事	機械装置等 工事	土木工事	建築工事・ 建築設備 工事	機械装置等 工事	土木工事	建築工事・ 建築設備 工事	機械装置等 工事	土木工事	建築工事・ 建築設備 工事	機械装置等 工事	土木工事	建築工事・ 建築設備 工事
H20年度	▲ 9.4	▲ 2.2	▲ 12.6	▲ 10.2	▲ 11.7	1.3	▲ 17.1	▲ 15.7	3.7	2.4	17.1	▲ 23.9	▲ 17.3	▲ 0.9	▲ 20.7	▲ 13.4	▲ 3.9	▲ 10.1	▲ 1.9	2.7
H21年度	▲ 13.0	▲ 8.4	▲ 15.6	▲ 12.1	▲ 10.0	▲ 8.9	▲ 9.8	▲ 15.1	▲ 3.1	▲ 6.0	▲ 2.6	30.2	▲ 13.2	▲ 14.8	▲ 10.9	▲ 26.3	▲ 19.7	▲ 7.0	▲ 27.7	▲ 6.2
H22年度	▲ 0.1	▲ 1.1	1.8	▲ 7.4	▲ 1.4	▲ 5.7	1.7	▲ 5.7	▲ 9.9	▲ 14.3	2.0	▲ 11.3	2.9	12.9	1.6	▲ 3.3	3.3	10.5	2.0	▲ 10.4
H21. 4～H22. 3	▲ 13.0	▲ 8.4	▲ 15.6	▲ 12.1	▲ 10.0	▲ 8.9	▲ 9.8	▲ 15.1	▲ 3.1	▲ 6.0	▲ 2.6	30.2	▲ 13.2	▲ 14.8	▲ 10.9	▲ 26.3	▲ 19.7	▲ 7.0	▲ 27.7	▲ 6.2
H22. 4～H23. 3	▲ 0.1	▲ 1.1	1.8	▲ 7.4	▲ 1.4	▲ 5.7	1.7	▲ 5.7	▲ 9.9	▲ 14.3	2.0	▲ 11.3	2.9	12.9	1.6	▲ 3.3	3.3	10.5	2.0	▲ 10.4
H20年	▲ 4.2	▲ 0.6	▲ 6.3	▲ 0.6	▲ 4.7	3.2	▲ 8.1	▲ 5.5	3.8	5.1	8.4	▲ 21.7	▲ 7.7	▲ 0.3	▲ 9.9	▲ 0.6	▲ 3.0	▲ 9.0	▲ 2.1	10.3
H21年	▲ 17.4	▲ 6.0	▲ 23.4	▲ 15.8	▲ 15.8	▲ 4.8	▲ 21.4	▲ 15.7	1.8	▲ 0.5	3.1	24.4	▲ 23.0	▲ 13.1	▲ 24.6	▲ 25.4	▲ 21.2	▲ 9.0	▲ 27.7	▲ 15.8
H22年	▲ 0.3	▲ 4.7	3.3	▲ 5.3	▲ 1.1	▲ 10.0	5.6	▲ 9.4	▲ 10.7	▲ 18.0	9.2	▲ 7.8	4.0	7.9	5.0	▲ 10.1	1.9	8.8	▲ 2.3	2.8
H22. 1～H22. 3	▲ 0.1	▲ 12.0	8.1	▲ 2.5	1.5	▲ 15.0	16.6	▲ 16.6	▲ 10.7	▲ 17.7	5.3	7.6	8.8	▲ 9.0	19.0	▲ 23.1	▲ 4.3	▲ 2.4	▲ 11.1	30.0
H23. 1～H23. 3	0.6	1.1	2.1	▲ 10.7	0.4	▲ 0.1	1.1	▲ 3.0	▲ 7.9	▲ 3.5	▲ 17.2	▲ 9.4	4.5	6.5	4.6	▲ 0.6	1.1	4.5	4.9	▲ 22.0
H22. 1～3	▲ 0.1	▲ 12.0	8.1	▲ 2.5	1.5	▲ 15.0	16.6	▲ 16.6	▲ 10.7	▲ 17.7	5.3	7.6	8.8	▲ 9.0	19.0	▲ 23.1	▲ 4.3	▲ 2.4	▲ 11.1	30.0
H22. 4～6	▲ 3.0	▲ 3.0	▲ 2.4	▲ 6.9	▲ 3.4	▲ 6.7	▲ 1.1	▲ 7.7	▲ 8.9	▲ 19.0	13.7	▲ 11.8	▲ 1.2	11.4	▲ 3.5	▲ 6.3	▲ 2.2	4.2	▲ 5.2	▲ 5.5
H22. 7～9	1.2	▲ 4.9	6.3	▲ 6.1	▲ 1.7	▲ 12.2	5.2	▲ 3.1	▲ 9.4	▲ 17.4	15.9	▲ 8.0	2.8	1.7	3.4	▲ 0.6	9.2	17.3	9.3	▲ 11.8
H22. 10～12	0.5	2.5	0.4	▲ 5.9	▲ 1.5	▲ 3.2	0.9	▲ 9.6	▲ 13.5	▲ 18.3	2.4	▲ 16.1	5.3	36.4	0.6	▲ 6.3	5.0	15.2	▲ 1.0	0.9
H23. 1～3	0.6	1.1	2.1	▲ 10.7	0.4	▲ 0.1	1.1	▲ 3.0	▲ 7.9	▲ 3.5	▲ 17.2	▲ 9.4	4.5	6.5	4.6	▲ 0.6	1.1	4.5	4.9	▲ 22.0
平成21年 4月	▲ 13.1	▲ 3.8	▲ 20.7	12.6	▲ 12.8	▲ 4.5	▲ 20.4	19.3	13.5	4.7	14.4	105.7	▲ 18.7	▲ 13.0	▲ 22.6	3.5	▲ 13.7	▲ 2.6	▲ 21.2	0.9
5月	▲ 19.4	5.8	▲ 26.9	▲ 28.0	▲ 20.9	10.5	▲ 28.6	▲ 36.3	12.2	20.9	1.9	▲ 4.8	▲ 28.4	0.7	▲ 31.6	▲ 42.7	▲ 16.9	▲ 1.1	▲ 23.8	▲ 12.9
6月	▲ 20.5	▲ 17.8	▲ 22.8	▲ 12.4	▲ 17.2	▲ 21.1	▲ 16.4	▲ 6.4	▲ 6.3	▲ 16.8	16.1	22.7	▲ 21.7	▲ 29.2	▲ 21.2	▲ 12.9	▲ 27.7	▲ 9.4	▲ 36.1	▲ 21.5
7月	▲ 23.3	▲ 9.3	▲ 32.7	1.0	▲ 21.7	▲ 8.5	▲ 31.4	9.6	▲ 6.7	▲ 10.1	▲ 14.0	120.7	▲ 28.4	▲ 5.1	▲ 34.2	▲ 11.7	▲ 27.0	▲ 11.3	▲ 35.4	▲ 12.5
8月	▲ 24.0	▲ 13.5	▲ 26.9	▲ 38.2	▲ 20.1	▲ 10.8	▲ 22.0	▲ 39.9	▲ 3.3	▲ 1.9	▲ 11.2	11.1	▲ 27.8	▲ 28.2	▲ 23.7	▲ 51.7	▲ 32.3	▲ 20.9	▲ 36.6	▲ 35.4
9月	▲ 6.0	8.0	▲ 13.2	▲ 3.2	▲ 0.3	8.3	▲ 5.2	2.8	26.9	24.1	24.7	66.5	▲ 11.2	▲ 23.8	▲ 8.3	▲ 15.1	▲ 20.1	7.0	▲ 31.7	▲ 13.6
10月	▲ 21.6	▲ 8.3	▲ 28.1	▲ 28.5	▲ 20.9	▲ 11.0	▲ 26.1	▲ 27.1	▲ 17.0	▲ 10.8	▲ 33.6	▲ 12.3	▲ 23.4	▲ 11.9	▲ 24.4	▲ 31.8	▲ 23.1	▲ 0.8	▲ 32.1	▲ 30.7
11月	▲ 16.8	▲ 10.9	▲ 20.4	▲ 14.4	▲ 9.0	▲ 2.4	▲ 11.2	▲ 17.0	7.2	6.3	1.4	33.2	▲ 15.9	▲ 19.7	▲ 12.9	▲ 31.2	▲ 30.5	▲ 25.1	▲ 36.1	▲ 8.0
12月	▲ 8.6	▲ 10.8	▲ 7.5	▲ 8.1	▲ 3.1	▲ 13.0	5.3	▲ 17.5	▲ 10.3	▲ 11.9	▲ 21.4	71.1	0.7	▲ 15.3	10.7	▲ 36.0	▲ 20.1	▲ 5.8	▲ 32.0	16.7
平成22年 1月	▲ 5.2	▲ 10.6	▲ 1.1	▲ 10.3	▲ 3.1	▲ 12.1	4.1	▲ 12.8	▲ 5.9	▲ 9.5	▲ 5.9	25.7	▲ 1.9	▲ 16.2	5.8	▲ 23.0	▲ 9.5	▲ 7.3	▲ 11.6	▲ 5.2
2月	▲ 11.8	▲ 16.3	▲ 15.1	35.1	▲ 16.4	▲ 23.3	▲ 15.8	17.5	▲ 16.2	▲ 18.9	▲ 14.4	12.0	▲ 16.4	▲ 30.3	▲ 16.0	19.2	▲ 0.9	5.0	▲ 13.6	69.1
3月	10.3	▲ 10.2	29.9	▲ 15.7	14.6	▲ 11.5	45.7	▲ 33.8	▲ 9.7	▲ 19.9	20.0	▲ 5.8	33.1	14.0	52.5	▲ 40.8	▲ 3.0	▲ 4.3	▲ 8.7	33.3
平成22年 4月	▲ 9.7	▲ 0.5	▲ 12.3	▲ 22.5	▲ 8.8	2.2	▲ 11.2	▲ 26.5	▲ 13.9	▲ 11.5	▲ 7.5	▲ 37.6	▲ 7.2	17.5	▲ 11.5	▲ 22.4	▲ 11.6	▲ 5.4	▲ 14.8	▲ 14.6
5月	▲ 0.5	▲ 5.9	2.3	▲ 0.5	0.7	▲ 19.7	10.5	2.7	▲ 9.0	▲ 38.2	51.2	▲ 8.1	4.1	1.5	4.5	6.2	▲ 2.3	16.4	▲ 11.6	▲ 4.7
6月	▲ 0.0	▲ 2.5	0.8	2.5	▲ 2.5	▲ 3.6	▲ 2.7	3.0	▲ 6.4	▲ 12.2	1.0	14.0	▲ 0.6	15.4	▲ 3.5	▲ 0.4	6.1	0.2	10.3	1.7
7月	5.3	▲ 1.7	10.9	▲ 2.1	2.2	▲ 12.1	12.3	▲ 3.0	▲ 10.9	▲ 21.3	12.5	▲ 0.8	9.7	6.9	12.2	▲ 4.0	12.8	26.8	7.8	▲ 0.3
8月	10.1	▲ 0.5	18.3	1.6	6.0	▲ 11.1	17.4	▲ 8.0	▲ 3.8	▲ 14.7	28.9	9.5	12.0	▲ 1.5	15.5	7.3	20.4	32.1	20.3	▲ 8.8
9月	▲ 7.3	▲ 10.2	▲ 4.5	▲ 13.7	▲ 9.1	▲ 13.1	▲ 6.6	▲ 9.4	▲ 12.1	▲ 16.8	9.8	▲ 22.0	▲ 7.3	▲ 0.7	▲ 8.9	▲ 2.5	▲ 2.1	▲ 0.8	2.0	▲ 22.4
10月	▲ 1.3	▲ 6.8	3.6	▲ 4.5	▲ 3.0	▲ 14.0	5.5	▲ 2.7	▲ 23.1	▲ 27.1	▲ 15.1	▲ 5.9	10.9	23.7	9.7	▲ 1.3	2.7	10.8	▲ 0.6	▲ 7.7
11月	▲ 1.1	▲ 2.3	▲ 0.4	▲ 0.8	▲ 1.4	▲ 4.9	1.7	▲ 7.4	▲ 3.7	▲ 16.3	36.0	▲ 2.4	▲ 0.1	25.1	▲ 3.6	▲ 10.1	▲ 0.4	3.4	▲ 5.3	13.8
12月	3.5	18.0	▲ 1.7	▲ 12.0	▲ 0.1	11.7	▲ 3.3	▲ 18.4	▲ 11.7	▲ 9.1	▲ 8.7	▲ 37.2	5.3	60.1	▲ 2.5	▲ 8.0	12.8	31.2	3.0	0.0
平成23年 1月	3.2	7.4	4.1	▲ 15.0	▲ 1.4	5.1	▲ 2.0	▲ 17.5	▲ 14.1	▲ 11.8	▲ 11.7	▲ 34.6	4.0	33.8	▲ 0.5	▲ 10.1	13.3	12.0	19.0	▲ 10.3
2月	13.2	7.0	22.1	▲ 10.9	19.6	8.9	28.7	5.7	4.1	2.0	9.3	4.3	27.6	21.9	32.5	6.2	0.2	2.7	7.8	▲ 33.2
3月	▲ 7.2	▲ 5.3	▲ 8.1	▲ 7.7	▲ 7.3	▲ 6.5	▲ 8.5	1.4	▲ 10.9	▲ 2.9	▲ 28.7	2.5	▲ 5.5	▲ 14.2	▲ 4.2	0.9	▲ 6.7	▲ 0.1	▲ 6.5	▲ 19.8

注) 資料編における「I. 受注高」は、建設業者が受注した全ての工事の総受注高である。

I. 受注高

I-2. 業者所在地域別・業種別受注高

平成23年 3月分

(単位:百万円, %)

	業種計	合計		元請受注高						下請受注高	
		前年同月比	前年同月比	公共機関		民間等		前年同月比	前年同月比		
				前年同月比	前年同月比	前年同月比	前年同月比				
全国計	業種計	5,204,481	▲ 7.2	4,068,507	▲ 7.3	1,330,480	▲ 10.9	2,738,027	▲ 5.5	1,135,973	▲ 6.7
	総合工事業	3,832,016	▲ 7.4	3,385,619	▲ 8.1	1,131,905	▲ 12.6	2,253,714	▲ 5.7	446,397	▲ 1.8
	職別工事業	389,220	34.1	121,065	39.3	41,585	46.3	79,480	35.9	268,155	31.9
	設備工事業	983,244	▲ 16.5	561,823	▲ 9.1	156,989	▲ 7.2	404,834	▲ 9.8	421,421	▲ 24.7
北海道	業種計	153,939	6.6	132,309	22.7	94,671	21.7	37,638	25.5	21,630	▲ 41.0
	総合工事業	125,492	21.1	117,815	18.5	92,195	21.9	25,620	7.7	7,677	80.4
	職別工事業	7,177	▲ 66.2	680	174.5	657	570.7	23	▲ 84.7	6,496	▲ 69.0
	設備工事業	21,271	8.6	13,815	69.4	1,819	▲ 13.8	11,995	98.4	7,457	▲ 34.7
東北	業種計	154,886	▲ 36.1	114,475	▲ 36.1	80,939	▲ 24.4	33,535	▲ 53.6	40,412	▲ 36.0
	総合工事業	104,492	▲ 39.9	88,419	▲ 41.1	68,845	▲ 29.9	19,574	▲ 62.2	16,073	▲ 32.5
	職別工事業	15,612	▲ 22.4	3,131	3.0	1,272	▲ 25.3	1,858	39.2	12,482	▲ 26.9
	設備工事業	34,782	▲ 28.2	22,925	▲ 12.4	10,822	53.2	12,103	▲ 36.6	11,857	▲ 46.8
関東	業種計	2,727,987	▲ 5.2	2,215,026	▲ 4.2	605,432	▲ 9.5	1,609,594	▲ 2.0	512,961	▲ 9.4
	総合工事業	2,027,965	▲ 3.9	1,831,529	▲ 5.0	488,728	▲ 14.9	1,342,801	▲ 0.7	196,436	7.5
	職別工事業	166,261	39.3	68,038	42.0	17,181	115.5	50,857	27.3	98,223	37.5
	設備工事業	533,761	▲ 17.7	315,459	▲ 6.3	99,523	15.1	215,936	▲ 13.6	218,302	▲ 30.0
北陸	業種計	199,200	▲ 13.4	138,493	▲ 14.4	86,013	▲ 9.9	52,480	▲ 20.8	60,707	▲ 11.0
	総合工事業	144,583	▲ 17.0	119,691	▲ 15.2	75,822	▲ 14.3	43,869	▲ 16.6	24,892	▲ 25.0
	職別工事業	30,485	39.2	7,611	73.4	5,260	75.2	2,352	69.6	22,873	30.6
	設備工事業	24,133	▲ 28.5	11,191	▲ 31.0	4,931	24.9	6,259	▲ 49.0	12,942	▲ 26.1
中部	業種計	378,840	▲ 0.7	264,158	1.5	91,413	10.4	172,745	▲ 2.7	114,682	▲ 5.2
	総合工事業	276,019	▲ 9.8	207,124	▲ 7.1	76,464	0.6	130,660	▲ 11.1	68,896	▲ 17.0
	職別工事業	27,965	24.8	7,224	27.1	4,299	93.0	2,926	▲ 15.3	20,741	24.0
	設備工事業	74,855	41.4	49,810	56.9	10,650	131.9	39,160	44.3	25,046	18.0
近畿	業種計	1,021,344	▲ 12.8	800,356	▲ 18.7	144,557	▲ 40.6	655,799	▲ 11.4	220,988	18.0
	総合工事業	754,582	▲ 19.6	687,018	▲ 20.8	125,310	▲ 37.8	561,708	▲ 15.6	67,564	▲ 5.2
	職別工事業	79,478	120.2	18,456	22.4	4,984	▲ 32.1	13,472	74.1	61,022	190.5
	設備工事業	187,285	▲ 4.8	94,883	▲ 6.7	14,264	▲ 59.0	80,619	20.5	92,402	▲ 2.6
中国	業種計	166,543	▲ 15.6	115,442	▲ 15.3	58,444	▲ 3.2	56,998	▲ 24.9	51,101	▲ 16.3
	総合工事業	108,153	2.4	91,322	5.3	49,736	1.9	41,586	9.7	16,831	▲ 11.0
	職別工事業	30,547	41.7	8,100	62.0	2,482	▲ 34.5	5,618	364.4	22,447	35.6
	設備工事業	27,843	▲ 60.4	16,020	▲ 64.1	6,226	▲ 20.3	9,794	▲ 73.4	11,823	▲ 53.8
四国	業種計	68,333	8.6	51,583	21.0	32,672	▲ 0.5	18,911	92.8	16,750	▲ 17.4
	総合工事業	47,935	▲ 0.4	42,707	9.4	27,472	▲ 13.7	15,235	111.9	5,227	▲ 42.6
	職別工事業	8,144	36.1	3,812	695.3	3,363	797.8	449	328.4	4,332	▲ 21.3
	設備工事業	12,255	39.5	5,065	62.0	1,837	200.2	3,227	28.4	7,190	27.0
九州・沖縄	業種計	333,408	11.3	236,665	14.8	136,338	9.8	100,327	22.5	96,743	3.4
	総合工事業	242,797	35.2	199,994	32.2	127,334	26.7	72,660	43.0	42,803	51.2
	職別工事業	23,551	9.1	4,014	▲ 20.8	2,087	9.2	1,926	▲ 39.0	19,538	18.3
	設備工事業	67,060	▲ 31.9	32,657	▲ 34.3	6,917	▲ 68.2	25,740	▲ 7.8	34,403	▲ 29.5

注) 地域別区分

- 東北 : 青森県, 岩手県, 宮城県, 秋田県, 山形県, 福島県
- 関東 : 茨城県, 栃木県, 群馬県, 埼玉県, 千葉県, 東京都, 神奈川県, 山梨県, 長野県
- 北陸 : 新潟県, 富山県, 石川県, 福井県
- 中部 : 岐阜県, 静岡県, 愛知県, 三重県
- 近畿 : 滋賀県, 京都府, 大阪府, 兵庫県, 奈良県, 和歌山県
- 中国 : 鳥取県, 島根県, 岡山県, 広島県, 山口県
- 四国 : 徳島県, 香川県, 愛媛県, 高知県
- 九州・沖縄 : 福岡県, 佐賀県, 長崎県, 熊本県, 大分県, 宮崎県, 鹿児島県, 沖縄県



I. 受注高

I-3. 業者所在都道府県別受注高

平成23年3月分

(単位: 百万円, %)

	合計		元請受注高				下請受注高			
	前年同月比	前年同月比	公共機関		民間等		前年同月比	前年同月比		
			前年同月比	前年同月比	前年同月比	前年同月比				
T 全国計	5,204,481	▲ 7.2	4,068,507	▲ 7.3	1,330,480	▲ 10.9	2,738,027	▲ 5.5	1,135,973	▲ 6.7
1 北海道	153,939	6.6	132,309	22.7	94,671	21.7	37,638	25.5	21,630	▲ 41.0
2 青森	28,936	10.1	20,907	29.1	18,281	31.3	2,626	15.5	8,029	▲ 20.4
3 岩手	14,793	▲ 55.6	10,283	▲ 60.4	6,324	▲ 65.8	3,960	▲ 46.9	4,510	▲ 38.4
4 宮城	44,821	▲ 52.2	28,693	▲ 57.4	13,241	▲ 50.4	15,452	▲ 62.0	16,128	▲ 38.7
5 秋田	23,988	8.5	20,044	10.5	18,342	49.2	1,702	▲ 70.8	3,944	▲ 1.0
6 山形	20,857	▲ 6.4	16,685	▲ 6.8	14,199	▲ 3.6	2,486	▲ 21.7	4,172	▲ 4.9
7 福島	21,490	▲ 52.0	17,862	▲ 47.0	10,553	▲ 49.4	7,309	▲ 42.9	3,628	▲ 67.3
8 茨城	18,048	▲ 41.7	12,856	▲ 39.9	6,937	▲ 52.4	5,918	▲ 13.0	5,193	▲ 45.7
9 栃木	31,087	▲ 23.9	21,494	▲ 35.1	9,301	▲ 49.2	12,193	▲ 17.7	9,593	24.0
10 群馬	51,288	▲ 8.9	34,913	▲ 11.9	18,541	▲ 12.3	16,372	▲ 11.4	16,376	▲ 1.9
11 埼玉	52,628	31.5	36,509	35.6	16,281	74.1	20,229	15.1	16,119	23.3
12 千葉	45,245	▲ 30.4	27,209	▲ 4.2	11,248	6.6	15,961	▲ 10.6	18,036	▲ 50.7
13 東京	2,315,407	▲ 7.0	1,939,982	▲ 6.1	486,585	▲ 12.0	1,453,397	▲ 3.9	375,425	▲ 11.4
14 神奈川	148,251	69.7	89,859	75.4	27,322	89.2	62,538	70.0	58,391	61.7
15 新潟	81,477	▲ 33.3	59,190	▲ 33.1	38,026	▲ 22.5	21,164	▲ 46.4	22,287	▲ 33.6
16 富山	47,012	2.7	32,694	▲ 2.0	14,431	▲ 36.6	18,263	72.6	14,318	15.0
17 石川	33,591	▲ 14.2	18,705	▲ 18.0	12,674	▲ 0.9	6,031	▲ 39.8	14,886	▲ 8.9
18 福井	37,119	62.1	27,904	64.0	20,881	92.1	7,023	14.2	9,215	56.7
19 山梨	23,999	18.5	18,904	36.7	14,296	51.8	4,608	4.4	5,095	▲ 20.7
20 長野	42,032	▲ 10.7	33,300	7.5	14,923	▲ 19.0	18,377	46.4	8,732	▲ 45.8
21 岐阜	61,476	1.0	48,694	▲ 2.0	29,519	43.3	19,175	▲ 34.1	12,783	14.7
22 静岡	73,621	16.4	56,160	14.8	19,764	20.9	36,396	11.7	17,462	21.8
23 愛知	212,211	▲ 1.6	137,294	0.6	29,899	2.0	107,395	0.3	74,917	▲ 5.4
24 三重	31,531	▲ 24.3	22,011	▲ 13.0	12,232	▲ 26.0	9,779	11.4	9,521	▲ 41.7
25 滋賀	15,926	19.5	10,024	1.4	4,804	▲ 12.3	5,219	18.4	5,903	71.6
26 京都	29,567	▲ 9.7	20,724	▲ 9.5	9,415	▲ 25.0	11,309	9.2	8,843	▲ 10.0
27 大阪	816,738	▲ 19.2	680,818	▲ 22.8	91,786	▲ 51.2	589,032	▲ 15.1	135,919	5.8
28 兵庫	122,694	24.5	62,065	6.7	27,408	▲ 8.1	34,657	22.3	60,629	50.3
29 奈良	15,832	178.4	9,874	199.2	2,780	55.6	7,093	368.6	5,958	149.7
30 和歌山	20,588	94.4	16,852	114.7	8,364	40.0	8,487	352.7	3,736	36.3
31 鳥取	13,313	▲ 14.8	12,116	▲ 14.0	10,111	▲ 20.5	2,005	46.9	1,197	▲ 22.6
32 島根	15,581	10.6	13,318	23.6	11,250	29.7	2,067	▲ 1.6	2,263	▲ 31.8
33 岡山	30,100	▲ 33.8	22,549	▲ 26.1	10,260	▲ 12.4	12,289	▲ 34.6	7,552	▲ 49.6
34 広島	85,082	▲ 10.5	51,679	▲ 19.1	18,648	0.4	33,031	▲ 27.0	33,403	7.1
35 山口	22,466	▲ 17.3	15,780	▲ 7.9	8,174	▲ 6.2	7,606	▲ 9.7	6,686	▲ 33.4
36 徳島	11,016	47.6	8,639	76.0	5,512	44.1	3,127	188.6	2,377	▲ 6.9
37 香川	14,231	2.3	9,066	42.3	3,895	6.7	5,171	89.9	5,165	▲ 31.4
38 愛媛	25,858	23.0	19,976	24.7	11,435	▲ 3.1	8,541	102.1	5,882	17.6
39 高知	17,229	▲ 16.0	13,903	▲ 9.3	11,830	▲ 12.7	2,073	16.8	3,326	▲ 35.9
40 福岡	119,094	22.0	75,748	19.8	28,960	17.8	46,788	21.1	43,347	25.9
41 佐賀	24,433	▲ 15.5	19,477	▲ 9.4	11,107	▲ 13.4	8,369	▲ 3.5	4,957	▲ 33.3
42 長崎	31,203	12.5	25,126	54.9	15,942	45.3	9,185	74.9	6,077	▲ 47.2
43 熊本	37,651	48.0	24,546	15.9	18,436	23.2	6,110	▲ 1.6	13,104	207.4
44 大分	35,082	26.6	24,105	17.9	17,876	8.5	6,228	56.8	10,978	51.4
45 宮崎	29,211	▲ 23.8	22,523	3.6	13,187	9.3	9,336	▲ 3.6	6,688	▲ 59.7
46 鹿児島	26,463	35.6	19,584	28.9	12,226	11.4	7,358	74.3	6,879	59.0
47 沖縄	30,270	▲ 12.0	25,556	▲ 4.0	18,604	▲ 12.9	6,952	32.6	4,713	▲ 39.5

注) 受注高の少ない集計区分等の数値は、誤差が大きいため利用に当たっては注意してください。

I. 受注高

I-4. 資本金階層別・業種別受注高

平成23年3月分

(単位: 百万円, %)

	合計		元請受注高				下請受注高			
	前年同月比	前年同月比	公共機関		民間等		前年同月比	前年同月比		
			前年同月比	前年同月比	前年同月比	前年同月比				
T 合計	5,204,481	▲ 7.2	4,068,507	▲ 7.3	1,330,480	▲ 10.9	2,738,028	▲ 5.5	1,135,973	▲ 6.7
1 個人	371	▲ 86.4	0	▲ 100.0	0	-	0	▲ 100.0	371	▲ 86.3
2 ~1千万円未満	53,317	▲ 56.0	21,972	▲ 43.2	10,922	▲ 30.3	11,051	▲ 52.0	31,345	▲ 62.0
3 1千万~3億円未満	1,948,664	0.5	1,274,688	2.1	713,728	6.1	560,960	▲ 2.6	673,976	▲ 2.5
4 3~20億円未満	500,593	12.5	378,266	12.0	106,973	7.7	271,292	13.8	122,327	14.1
5 20億円以上	2,701,535	▲ 12.8	2,393,581	▲ 13.4	498,857	▲ 29.3	1,894,724	▲ 8.0	307,954	▲ 7.7
3億円以下の法人	2,076,700	▲ 2.2	1,348,671	0.7	738,654	5.5	610,018	▲ 4.6	728,029	▲ 7.1
総合工事業	1,368,327	▲ 2.9	1,052,902	▲ 1.9	627,140	0.1	425,762	▲ 4.8	315,424	▲ 5.9
職別工事業	284,689	32.9	74,048	36.2	22,268	56.1	51,780	29.1	210,642	31.8
設備工事業	423,684	▲ 15.2	221,721	4.9	89,246	51.1	132,476	▲ 13.0	201,963	▲ 30.0
3億円超の法人	3,127,410	▲ 10.2	2,719,836	▲ 10.8	591,826	▲ 25.4	2,128,010	▲ 5.7	407,574	▲ 5.4
総合工事業	2,463,437	▲ 9.8	2,332,717	▲ 10.7	504,765	▲ 24.5	1,827,952	▲ 5.9	130,721	9.6
職別工事業	104,509	42.4	47,017	44.5	19,317	36.5	27,700	50.7	57,492	40.6
設備工事業	559,463	▲ 17.4	340,102	▲ 16.4	67,744	▲ 38.5	272,358	▲ 8.2	219,361	▲ 19.0

注) 受注高の少ない集計区分等の数値は、誤差が大きいため利用に当たっては注意してください。

Ⅱ. 公共機関からの受注工事(1件500万円以上の工事)

Ⅱ-1. 発注機関別請負契約額時系列表

	合 計		国の機関							
	前年比	前年比	国		独立行政法人		政府関連企業等			
			前年比	前年比	前年比	前年比	前年比	前年比		
H20年度	9,740,534	3.3	3,979,339	6.5	2,284,850	7.9	605,466	▲ 8.6	1,089,022	13.6
H21年度	9,533,189	▲ 2.1	3,666,727	▲ 7.9	2,101,693	▲ 8.0	471,828	▲ 22.1	1,093,205	0.4
H22年度	8,567,735	▲ 10.1	2,787,083	▲ 24.0	1,522,922	▲ 27.5	425,286	▲ 9.9	838,876	▲ 23.3
H21. 4~H22. 3	9,533,189	▲ 2.1	3,666,727	▲ 7.9	2,101,693	▲ 8.0	471,828	▲ 22.1	1,093,205	0.4
H22. 4~H23. 3	8,567,735	▲ 10.1	2,787,083	▲ 24.0	1,522,922	▲ 27.5	425,286	▲ 9.9	838,876	▲ 23.3
H20年	9,581,501	3.8	3,925,028	12.7	2,183,254	11.4	641,491	17.3	1,100,283	12.9
H21年	9,896,605	3.3	4,031,384	2.7	2,441,394	11.8	561,547	▲ 12.5	1,028,443	▲ 6.5
H22年	8,731,598	▲ 11.8	2,988,414	▲ 25.9	1,610,029	▲ 34.1	442,553	▲ 21.2	935,832	▲ 9.0
H22. 1~H22. 3	2,535,400	▲ 12.5	1,216,020	▲ 23.1	705,904	▲ 32.5	189,769	▲ 32.1	320,348	25.3
H23. 1~H23. 3	2,371,537	▲ 6.5	1,014,689	▲ 16.6	618,796	▲ 12.3	172,501	▲ 9.1	223,392	▲ 30.3
H22. 1-3	2,535,400	▲ 12.5	1,216,020	▲ 23.1	705,904	▲ 32.5	189,769	▲ 32.1	320,348	25.3
H22. 4-6	1,519,514	▲ 10.6	415,263	▲ 38.0	220,358	▲ 38.5	61,728	▲ 8.7	133,177	▲ 45.4
H22. 7-9	2,602,610	▲ 11.2	728,207	▲ 26.5	396,996	▲ 38.1	82,046	7.2	249,165	▲ 8.5
H22. 10-12	2,074,075	▲ 12.4	628,925	▲ 20.4	286,772	▲ 27.6	109,011	▲ 20.9	233,142	▲ 9.1
H23. 1-3	2,371,537	▲ 6.5	1,014,689	▲ 16.6	618,796	▲ 12.3	172,501	▲ 9.1	223,392	▲ 30.3
平成20年 4月	322,417	0.1	151,384	▲ 12.3	78,153	▲ 12.7	16,799	▲ 57.4	56,432	29.2
5月	389,197	▲ 11.1	125,426	▲ 13.8	70,572	26.1	15,804	▲ 41.4	39,050	▲ 37.6
6月	843,896	7.1	261,750	13.5	90,586	▲ 35.2	27,328	22.1	143,836	109.9
7月	885,099	14.7	295,487	17.0	169,336	21.1	32,674	▲ 5.4	93,477	19.6
8月	807,412	▲ 5.4	277,502	5.8	147,943	▲ 9.6	35,210	26.6	94,349	32.9
9月	1,004,028	▲ 6.4	330,371	▲ 0.9	189,745	2.1	48,537	7.0	92,089	▲ 9.8
10月	1,081,800	29.2	437,207	66.4	216,240	45.3	46,843	43.5	174,124	114.2
11月	662,145	▲ 13.9	227,275	▲ 10.9	120,275	▲ 0.5	46,965	▲ 5.3	60,035	▲ 29.1
12月	845,723	0.5	292,260	▲ 1.5	156,397	21.0	55,819	▲ 18.0	80,045	▲ 19.6
平成21年 1月	543,248	▲ 7.6	213,769	▲ 9.3	114,979	▲ 11.8	41,467	▲ 2.3	57,323	▲ 8.8
2月	765,793	▲ 4.9	442,427	▲ 11.4	269,847	▲ 8.5	87,451	▲ 22.9	85,128	▲ 6.7
3月	1,589,775	18.1	924,481	16.8	660,778	27.4	150,569	▲ 5.7	113,134	0.4
平成21年 4月	392,678	21.8	227,042	50.0	131,503	68.3	22,547	34.2	72,992	29.3
5月	496,065	27.5	205,659	64.0	105,823	50.0	18,659	18.1	81,176	107.9
6月	810,083	▲ 4.0	237,355	▲ 9.3	121,154	33.7	26,438	▲ 3.3	89,763	▲ 37.6
7月	850,508	▲ 3.9	246,438	▲ 16.6	143,730	▲ 15.1	18,382	▲ 43.7	84,326	▲ 9.8
8月	809,382	0.2	255,656	▲ 7.9	184,437	24.7	15,724	▲ 55.3	55,495	▲ 41.2
9月	1,272,067	26.7	488,133	47.8	313,143	65.0	42,445	▲ 12.6	132,544	43.9
10月	894,582	▲ 17.3	301,989	▲ 30.9	174,992	▲ 19.1	50,590	8.0	76,408	▲ 56.1
11月	723,826	9.3	246,156	8.3	119,598	▲ 0.6	42,566	▲ 9.4	83,992	39.9
12月	748,597	▲ 11.5	242,278	▲ 17.1	101,410	▲ 35.2	44,707	▲ 19.9	96,161	20.1
平成22年 1月	534,906	▲ 1.5	209,874	▲ 1.8	66,525	▲ 42.1	44,297	6.8	99,052	72.8
2月	584,536	▲ 23.7	288,402	▲ 34.8	173,504	▲ 35.7	37,128	▲ 57.5	77,771	▲ 8.6
3月	1,415,958	▲ 10.9	717,743	▲ 22.4	465,875	▲ 29.5	108,343	▲ 28.0	143,525	26.9
平成22年 4月	332,583	▲ 15.3	136,101	▲ 40.1	71,518	▲ 45.6	19,436	▲ 13.8	45,147	▲ 38.1
5月	404,145	▲ 18.5	86,096	▲ 58.1	48,240	▲ 54.4	15,595	▲ 16.4	22,261	▲ 72.6
6月	782,786	▲ 3.4	193,066	▲ 18.7	100,600	▲ 17.0	26,697	1.0	65,769	▲ 26.7
7月	723,234	▲ 15.0	163,682	▲ 33.6	86,645	▲ 39.7	29,365	59.7	47,673	▲ 43.5
8月	793,999	▲ 1.9	231,160	▲ 9.6	133,721	▲ 27.5	25,007	59.0	72,432	30.5
9月	1,085,377	▲ 14.7	333,365	▲ 31.7	176,630	▲ 43.6	27,675	▲ 34.8	129,060	▲ 2.6
10月	689,685	▲ 22.9	193,058	▲ 36.1	100,366	▲ 42.6	38,953	▲ 23.0	53,740	▲ 29.7
11月	750,730	3.7	217,268	▲ 11.7	94,467	▲ 21.0	28,219	▲ 33.7	94,582	12.6
12月	633,659	▲ 15.4	218,599	▲ 9.8	91,940	▲ 9.3	41,839	▲ 6.4	84,820	▲ 11.8
平成23年 1月	450,173	▲ 15.8	153,990	▲ 26.6	72,854	9.5	21,132	▲ 52.3	60,004	▲ 39.4
2月	639,971	9.5	284,835	▲ 1.2	172,335	▲ 0.7	37,239	0.3	75,261	▲ 3.2
3月	1,281,393	▲ 9.5	575,865	▲ 19.8	373,607	▲ 19.8	114,130	5.3	88,127	▲ 38.6

注) 平成15年度から平成20年度までは「国の機関」のうちの国以外の機関における分類変更に伴い、各機関の前年同月比が計算できないため、「独立行政法人」及び「政府関連企業等」の合計値を「(再掲)国以外の機関」として計上し、再掲していたが、各機関のデータが蓄積されたので、平成21年4月より再掲を行わないこととした。

(単位：百万円、%)

地方の機関										
	都道府県		市区町村		地方公営企業		その他			
	前年比		前年比		前年比		前年比			
5,761,196	1.2	2,529,134	▲ 0.8	2,476,046	2.2	539,950	1.2	216,066	14.0	H20年度
5,866,462	1.8	2,423,434	▲ 4.2	2,765,227	11.7	493,529	▲ 8.6	184,271	▲ 14.7	H21年度
5,780,652	▲ 1.5	2,393,379	▲ 1.2	2,650,672	▲ 4.1	533,669	8.1	202,932	10.1	H22年度
5,866,462	1.8	2,423,434	▲ 4.2	2,765,227	11.7	493,529	▲ 8.6	184,271	▲ 14.7	H21. 4~H22. 3
5,780,652	▲ 1.5	2,393,379	▲ 1.2	2,650,672	▲ 4.1	533,669	8.1	202,932	10.1	H22. 4~H23. 3
5,656,473	▲ 1.5	2,497,314	▲ 1.3	2,452,905	0.1	516,417	▲ 5.8	189,837	▲ 11.7	H20年
5,865,222	3.7	2,463,977	▲ 1.3	2,688,500	9.6	495,034	▲ 4.1	217,711	14.7	H21年
5,743,184	▲ 2.1	2,342,412	▲ 4.9	2,685,426	▲ 0.1	515,685	4.2	199,660	▲ 8.3	H22年
1,319,380	0.1	616,290	▲ 6.2	549,236	16.2	121,500	▲ 1.2	32,355	▲ 50.8	H22. 1~H22. 3
1,356,848	2.8	667,257	8.3	514,482	▲ 6.3	139,484	14.8	35,626	10.1	H23. 1~H23. 3
1,319,380	0.1	616,290	▲ 6.2	549,236	16.2	121,500	▲ 1.2	32,355	▲ 50.8	H22. 1- 3
1,104,251	7.3	311,770	3.3	653,568	6.8	96,975	23.5	41,938	14.6	H22. 4- 6
1,874,403	▲ 3.5	747,751	▲ 8.9	869,561	▲ 3.2	175,397	7.2	81,694	37.9	H22. 7- 9
1,445,150	▲ 8.3	666,602	▲ 2.7	613,061	▲ 13.1	121,813	▲ 6.2	43,674	▲ 22.1	H22. 10-12
1,356,848	2.8	667,257	8.3	514,482	▲ 6.3	139,484	14.8	35,626	10.1	H23. 1- 3
171,034	14.3	52,091	▲ 12.4	65,694	18.5	34,274	51.9	18,975	57.1	平成20年 4月
263,771	▲ 9.7	66,051	▲ 37.4	145,275	1.5	33,412	40.6	19,034	▲ 3.7	5月
582,146	4.5	201,575	9.9	299,878	0.1	63,297	5.4	17,396	24.2	6月
589,611	13.5	207,700	6.5	304,037	22.5	49,168	▲ 14.7	28,706	55.4	7月
529,911	▲ 10.3	246,988	▲ 9.2	231,288	▲ 1.7	33,970	▲ 42.4	17,665	▲ 27.2	8月
673,657	▲ 9.0	321,757	▲ 4.9	284,916	▲ 4.7	54,643	▲ 33.7	12,342	▲ 38.6	9月
644,593	12.2	310,684	19.2	267,504	5.8	54,682	15.1	11,723	▲ 12.2	10月
434,871	▲ 15.3	221,579	▲ 5.4	180,969	▲ 20.5	23,130	▲ 37.9	9,192	▲ 36.9	11月
553,463	1.7	243,878	▲ 11.5	223,975	5.6	70,370	61.0	15,240	14.5	12月
329,479	▲ 6.5	171,299	▲ 10.7	118,919	▲ 7.9	27,677	32.0	11,584	13.1	平成21年 1月
323,366	5.7	137,255	▲ 2.2	127,611	8.4	32,789	▲ 6.0	25,712	98.3	2月
665,295	19.8	348,278	19.0	225,979	11.6	62,538	43.4	28,499	74.2	3月
165,636	▲ 3.2	68,642	31.8	62,805	▲ 4.4	25,908	▲ 24.4	8,281	▲ 56.4	平成21年 4月
290,406	10.1	90,219	36.6	169,140	16.4	20,981	▲ 37.2	10,066	▲ 47.1	5月
572,728	▲ 1.6	142,891	▲ 29.1	379,973	26.7	31,616	▲ 50.1	18,248	4.9	6月
604,070	2.5	211,510	1.8	316,383	4.1	58,960	19.9	17,217	▲ 40.0	7月
553,725	4.5	230,625	▲ 6.6	250,722	8.4	48,019	41.4	24,360	37.9	8月
783,934	16.4	378,283	17.6	331,353	16.3	56,628	3.6	17,671	43.2	9月
592,593	▲ 8.1	270,414	▲ 13.0	259,446	▲ 3.0	42,600	▲ 22.1	20,133	71.7	10月
477,670	9.8	187,574	▲ 15.3	233,916	29.3	40,704	76.0	15,476	68.4	11月
506,319	▲ 8.5	226,987	▲ 6.9	212,253	▲ 5.2	46,614	▲ 33.8	20,465	34.3	12月
325,032	▲ 1.3	142,828	▲ 16.6	144,105	21.2	26,460	▲ 4.4	11,640	0.5	平成22年 1月
296,134	▲ 8.4	127,585	▲ 7.0	119,882	▲ 6.1	41,862	27.7	6,804	▲ 73.5	2月
698,215	4.9	345,877	▲ 0.7	285,250	26.2	53,178	▲ 15.0	13,910	▲ 51.2	3月
196,482	18.6	51,921	▲ 24.4	97,728	55.6	36,972	42.7	9,860	19.1	平成22年 4月
318,049	9.5	105,200	16.6	181,036	7.0	18,111	▲ 13.7	13,702	36.1	5月
589,720	3.0	154,648	8.2	374,803	▲ 1.4	41,891	32.5	18,376	0.7	6月
559,551	▲ 7.4	175,975	▲ 16.8	285,948	▲ 9.6	51,016	▲ 13.5	46,612	170.7	7月
562,840	1.6	223,459	▲ 3.1	264,716	5.6	55,220	15.0	19,445	▲ 20.2	8月
752,012	▲ 4.1	348,317	▲ 7.9	318,896	▲ 3.8	69,161	22.1	15,637	▲ 11.5	9月
496,627	▲ 16.2	235,319	▲ 13.0	213,493	▲ 17.7	38,752	▲ 9.0	9,063	▲ 55.0	10月
533,462	11.7	249,773	33.2	213,760	▲ 8.6	47,904	17.7	22,024	42.3	11月
415,061	▲ 18.0	181,509	▲ 20.0	185,808	▲ 12.5	35,157	▲ 24.6	12,587	▲ 38.5	12月
296,184	▲ 8.9	131,392	▲ 8.0	113,114	▲ 21.5	37,404	41.4	14,274	22.6	平成23年 1月
355,136	19.9	172,143	34.9	134,427	12.1	42,383	1.2	6,183	▲ 9.1	2月
705,528	1.0	363,721	5.2	266,941	▲ 6.4	59,697	12.3	15,169	9.0	3月

Ⅱ. 公共機関からの受注工事(1件500万円以上の工事)

Ⅱ-2. 1)発注機関別・目的別工事分類別請負契約額

平成23年 3月分

(単位：百万円、%)

	合 計		国の機関				地方の機関				
		前年 同月比		国	独立 行政法人	政府関連 企業等		都道府県	市区町村	地方 公営企業	その他
T 合計	1,281,393	▲ 9.5	575,865	373,607	114,130	88,127	705,528	363,721	266,941	59,697	15,169
1 治山・治水	156,157	2.0	75,016	67,899	1,610	5,507	81,141	73,262	7,557	323	
2 農林水産	70,044	15.8	26,811	24,692	619	1,501	43,233	36,625	5,023		1,584
3 道路	431,900	▲ 3.0	248,232	188,869	1,282	58,081	183,669	142,604	33,117	4,103	3,845
4 港湾・空港	63,388	▲ 28.7	29,284	28,194		1,090	34,104	31,402	2,067	36	599
5 下水道	62,782	▲ 21.8	7,165		535	6,630	55,616	9,053	25,423	20,723	418
6 公園	7,859	▲ 51.7	1,312	268	893	151	6,548	3,730	2,752	65	
7 教育・病院	168,056	▲ 35.3	43,246	3,828	29,941	9,476	124,810	26,226	95,408	2,904	272
8 住宅・宿舍	28,104	▲ 44.4	5,206	-2,787	6,899	1,094	22,898	17,089	4,184	53	1,572
9 庁舎	48,641	▲ 6.0	20,657	20,307	172	178	27,984	8,270	18,670	799	245
10 再開発	790	221.1	269		269		521		521		
11 土地造成	12,911	▲ 17.8	10,246	345	9,864	37	2,665	310	1,247	9	1,098
12 鉄道・軌道	48,590	▲ 16.4	45,335		44,596	739	3,255			3,155	100
13 郵便	2,610	415.8	2,610			2,610	0				
14 電気・ガス	295	▲ 54.5	0				295			295	
15 上・工業水道	47,711	43.4	13,009		13,009		34,702	3,782	8,363	22,369	189
16 廃棄物処理	14,521	190.3	0				14,521	1,669	8,650	37	4,165
17 その他	117,033	21.6	47,467	41,993	4,441	1,033	69,566	9,700	53,957	4,828	1,081
災害復旧（再掲）	24,645	73.4	4,367	2,210	161	1,996	20,278	15,111	5,031	98	39
維持補修（再掲）	120,177	▲ 21.3	43,285	30,732	2,633	9,920	76,892	51,571	21,199	3,057	1,065

II. 公共機関からの受注工事(1件500万円以上の工事)

II-2. 2) 発注機関別・目的別工事分類別請負契約額(寄与度) 平成23年 3月分

	合 計	国の機関			地方の機関					
		国	独立 行政法人	政府関連 企業等		都道府県	市区町村	地方 公営企業	その他	
T 合計	▲ 9.5	▲ 10.0	▲ 6.5	0.4	▲ 3.9	0.5	1.3	▲ 1.3	0.5	0.1
1 治山・治水	0.2	▲ 0.1	0.1	▲ 0.2	0.1	0.3	0.1	0.3	▲ 0.0	
2 農林水産	0.7	▲ 0.3	▲ 0.2	▲ 0.1	0.0	1.0	1.0	▲ 0.1		0.1
3 道路	▲ 0.9	▲ 2.5	▲ 1.1	0.0	▲ 1.4	1.6	1.6	▲ 0.1	0.2	▲ 0.2
4 港湾・空港	▲ 1.8	▲ 2.4	▲ 2.4		▲ 0.0	0.6	1.0	▲ 0.3	▲ 0.0	▲ 0.0
5 下水道	▲ 1.2	▲ 0.5		▲ 0.1	▲ 0.4	▲ 0.7	▲ 0.0	▲ 0.8	0.1	▲ 0.0
6 公園	▲ 0.6	▲ 0.1	▲ 0.0	0.0	▲ 0.0	▲ 0.5	▲ 0.1	▲ 0.4	▲ 0.0	
7 教育・病院	▲ 6.5	▲ 1.3	▲ 0.5	1.2	▲ 2.0	▲ 5.2	▲ 2.2	▲ 2.8	▲ 0.1	▲ 0.1
8 住宅・宿舍	▲ 1.6	▲ 2.1	▲ 0.9	▲ 1.2	▲ 0.0	0.5	0.5	▲ 0.1	0.0	0.0
9 庁舎	▲ 0.2	▲ 1.3	▲ 1.1	▲ 0.1	▲ 0.1	1.1	0.2	0.8	0.0	0.0
10 再開発	0.0	0.0		0.0		0.0		0.0		▲ 0.0
11 土地造成	▲ 0.2	0.2	0.0	0.1	0.0	▲ 0.4	▲ 0.4	0.1	▲ 0.0	▲ 0.0
12 鉄道・軌道	▲ 0.7	▲ 0.3		▲ 0.3	▲ 0.0	▲ 0.3			▲ 0.3	0.0
13 郵便	0.1	0.1			0.1					
14 電気・ガス	▲ 0.0					▲ 0.0			▲ 0.0	
15 上・工業水道	1.0	0.9		0.9		0.1	0.0	▲ 0.3	0.5	▲ 0.0
16 廃棄物処理	0.7					0.7	0.1	0.4	0.0	0.3
17 その他	1.5	▲ 0.3	▲ 0.5	0.2	▲ 0.1	1.8	▲ 0.5	2.1	0.2	0.0
災害復旧(再掲)	0.7	0.0	▲ 0.1	0.0	0.1	0.7	0.6	0.1	▲ 0.0	0.0
維持補修(再掲)	▲ 2.3	▲ 1.7	▲ 1.6	▲ 0.3	0.2	▲ 0.6	0.2	▲ 0.8	0.0	▲ 0.1

Ⅱ.公共機関からの受注工事(1件500万以上の工事)

Ⅱ-3.工事種類別請負契約額

平成23年 3月分

(単位:百万円, %)

	請負契約額		
		前年同月比	寄与度
合計	1,281,393	▲ 9.5	▲ 9.5
建築・建築設備合計	321,974	▲ 24.6	▲ 7.4
1. 住宅・同設備工事	26,966	▲ 48.2	▲ 1.8
2. 非住宅・同設備工事	295,008	▲ 21.3	▲ 5.6
土木工事計	900,183	▲ 3.7	▲ 2.4
3. 橋梁・高架構造物工事	133,745	6.2	0.6
4. トンネル工事	60,880	▲ 55.7	▲ 5.4
5. ダム・えん堤工事	58,024	▲ 15.1	▲ 0.7
6. 管渠工事	47,428	▲ 7.4	▲ 0.3
7. 電線路工事	9,144	▲ 51.0	▲ 0.7
8. 舗装工事	88,071	36.2	1.7
9. しゅんせつ・埋立工事	12,222	▲ 43.1	▲ 0.7
10. 土工事(9.を除く)	103,850	9.4	0.6
11. その他の土木工事	386,820	9.9	2.5
12. 機械装置等工事	59,237	8.7	0.3

II. 公共機関からの受注工事(1件500万円以上の工事)

II-4. 発注機関別・施工都道府県別請負契約額

平成23年 3月分

(単位:百万円,%)

	合計		国の機関				地方の機関				
		前年 同月比		国	独立 行政法人	政府関連 企業等	都道府県	市区町村	地方 公営企業	その他	
T.全国計	1,281,393	▲ 9.5	575,865	373,607	114,130	88,127	705,528	363,721	266,941	59,697	15,169
1.北海道	111,922	▲ 0.9	68,313	57,824	5,354	5,135	43,609	32,086	8,876	1,042	1,605
2.青森	41,202	98.9	22,894	11,892	10,864	138	18,308	8,166	9,285	857	
3.岩手	14,214	▲ 39.7	8,939	8,289	156	494	5,275	3,280	1,845	132	17
4.宮城	28,411	▲ 27.3	10,026	6,947	1,396	1,684	18,385	6,448	9,757	1,940	240
5.秋田	12,529	▲ 19.6	4,049	3,547	20	482	8,480	6,700	1,600	181	
6.山形	17,533	22.4	12,147	11,414		733	5,387	3,113	2,070	90	114
7.福島	11,401	▲ 61.1	5,730	3,075		2,654	5,671	4,149	1,230	257	36
8.茨城	14,537	▲ 50.4	9,072	6,587	1,751	734	5,465	3,885	1,310	206	65
9.栃木	12,358	▲ 41.8	5,119	3,963	697	459	7,239	5,444	1,780	15	
10.群馬	15,731	▲ 20.8	4,063	3,363	10	690	11,668	9,684	1,062	803	119
11.埼玉	33,561	7.8	25,719	3,783	18,827	3,108	7,842	3,227	3,031	1,367	217
12.千葉	23,920	▲ 16.8	13,069	4,728	5,679	2,662	10,852	5,705	3,758	1,314	75
13.東京	159,070	3.6	29,935	16,247	5,854	7,834	129,135	24,224	76,997	23,320	4,594
14.神奈川	49,180	▲ 27.0	26,013	11,120	1,391	13,502	23,168	10,613	7,005	5,326	223
15.新潟	38,950	▲ 17.8	17,130	9,342	4,913	2,875	21,819	13,802	7,106	813	98
16.富山	21,637	▲ 9.7	10,583	5,139	5,241	203	11,054	5,857	5,003	24	171
17.石川	16,725	56.0	10,028	7,033	2,725	270	6,697	4,715	1,700	186	96
18.福井	23,038	74.9	7,116	4,559	662	1,895	15,922	11,494	4,366	63	
19.山梨	22,935	60.6	10,793	4,340	5,940	513	12,143	8,516	3,281	334	11
20.長野	22,441	▲ 16.8	10,195	5,896	2,065	2,234	12,245	5,786	5,202	1,257	
21.岐阜	20,402	30.0	9,623	9,249	27	348	10,779	5,327	4,652		800
22.静岡	28,985	▲ 5.1	15,909	10,632	198	5,078	13,076	7,535	4,280	1,191	70
23.愛知	39,984	▲ 41.1	19,435	10,366	1,675	7,395	20,548	7,266	7,218	3,926	2,138
24.三重	17,320	▲ 53.5	9,472	8,572	99	801	7,848	5,049	2,408	239	152
25.滋賀	5,911	▲ 15.9	3,403	3,091	71	241	2,508	662	1,549	254	43
26.京都	21,978	▲ 49.0	11,779	9,955	988	836	10,199	6,875	1,722	1,190	412
27.大阪	38,726	▲ 58.0	18,210	8,614	2,515	7,082	20,516	10,544	4,846	4,683	443
28.兵庫	37,926	▲ 39.2	9,891	7,804	240	1,847	28,035	10,237	15,332	1,386	1,081
29.奈良	15,252	▲ 0.8	2,438	1,930		508	12,814	6,535	6,182	31	65
30.和歌山	15,859	26.5	8,350	8,310		39	7,509	2,972	4,492		45
31.鳥取	15,336	12.7	2,159	2,069		90	13,177	9,429	3,601	59	88
32.島根	16,587	9.0	8,426	8,133	153	139	8,161	6,642	1,452	67	
33.岡山	6,827	▲ 11.1	3,469	2,958		511	3,358	2,414	857	51	36
34.広島	34,223	42.1	14,268	10,868	2,104	1,296	19,955	4,183	13,264	733	1,774
35.山口	26,510	51.3	20,263	11,462	8,472	329	6,248	2,594	3,352	145	157
36.徳島	8,249	1.7	2,736	2,339	78	319	5,513	5,251	224	39	
37.香川	9,957	61.5	6,974	1,033	5,894	47	2,983	2,070	811	16	86
38.愛媛	14,939	▲ 2.3	7,453	4,716	2,699	38	7,486	4,394	2,962	130	
39.高知	10,479	▲ 31.3	4,262	4,101		161	6,216	4,592	1,026	598	
40.福岡	40,215	16.7	18,066	8,133	5,975	3,958	22,150	17,304	3,632	1,145	69
41.佐賀	16,301	36.9	9,028	4,752	4,153	122	7,273	5,222	1,758	292	
42.長崎	28,318	131.9	7,014	4,774	1,477	764	21,303	13,966	3,831	3,506	
43.熊本	26,047	▲ 20.6	3,562	2,745	493	324	22,485	8,707	13,461	317	
44.大分	17,252	▲ 13.7	8,386	4,225	3,109	1,052	8,866	6,680	2,062	119	6
45.宮崎	16,279	32.4	6,472	3,954		2,518	9,807	8,630	1,149	5	23
46.鹿児島	28,724	99.4	18,910	14,758	166	3,986	9,815	8,008	1,806		
47.沖縄	31,511	▲ 13.9	14,977	14,977			16,534	13,740	2,748	46	

注) 受注高の少ない集計区分等の数値は、誤差が大きいため利用に当たっては注意してください。

II-5. 発注機関別・施工地域別請負契約額

平成23年 3月分

(単位:百万円,%)

	合計		国の機関				地方の機関				
		前年 同月比		国	独立 行政法人	政府関連 企業等	都道府県	市区町村	地方 公営企業	その他	
T.全国計	1,281,393	▲ 9.5	575,865	373,607	114,130	88,127	705,528	363,721	266,941	59,697	15,169
1.北海道	111,922	▲ 0.9	68,313	57,824	5,354	5,135	43,609	32,086	8,876	1,042	1,605
2.東北	125,291	▲ 12.1	63,785	45,164	12,437	6,185	61,506	31,856	25,786	3,457	407
3.関東	353,733	▲ 9.9	133,977	60,027	42,215	31,735	219,756	77,083	103,426	33,943	5,304
4.北陸	100,350	5.4	44,857	26,073	13,541	5,243	55,493	35,868	18,174	1,087	364
5.中部	106,691	▲ 29.5	54,439	38,819	1,999	13,621	52,252	25,177	18,558	5,356	3,160
6.近畿	135,652	▲ 41.7	54,070	39,704	3,814	10,552	81,581	37,825	34,123	7,544	2,089
7.中国	99,484	27.3	48,585	35,490	10,729	2,366	50,899	25,263	22,526	1,055	2,055
8.四国	43,624	▲ 2.6	21,425	12,189	8,671	565	22,199	16,307	5,023	783	86
9.九州・沖縄	204,647	23.5	86,414	58,317	15,372	12,724	118,234	82,258	30,447	5,430	98

注) 地域別区分

東 北 : 青森県, 岩手県, 宮城県, 秋田県, 山形県, 福島県

関 東 : 茨城県, 栃木県, 群馬県, 埼玉県, 千葉県, 東京都, 神奈川県,  
山梨県, 長野県

北 陸 : 新潟県, 富山県, 石川県, 福井県

中 部 : 岐阜県, 静岡県, 愛知県, 三重県

近 畿 : 滋賀県, 京都府, 大阪府, 兵庫県, 奈良県, 和歌山県

中 国 : 鳥取県, 島根県, 岡山県, 広島県, 山口県

四 国 : 徳島県, 香川県, 愛媛県, 高知県

九州・沖縄 : 福岡県, 佐賀県, 長崎県, 熊本県, 大分県, 宮崎県,  
鹿児島県, 沖縄県







Ⅲ. 民間等からの受注工事

Ⅲ-2. 1)発注者別・工事種類別請負契約額

平成23年 3月分

(単位:百万円, %)

	合 計		農林漁業	鉱業、採石業、 砂利採取業、 建設業	製造業	電気・ガス・ 熱供給・ 水道業	運輸業、 郵便業	情報通信業	卸売業、 小売業	金融業、 保険業	不動産業	サービス業	その他
		前年同月比											
T 建築・建築設備工事計	1,095,173	▲ 6.5	1,053	4,799	102,209	-429	61,770	15,281	30,331	38,673	460,861	349,178	31,448
1 住宅	369,548	23.9		1,050		818	1,645				312,542	37,969	15,524
2 事務所	187,426	▲ 39.5		1,365	4,559	3,532	7,016	13,378	3,693	36,704	69,645	47,534	
3 店舗	70,168	▲ 61.1			2,239		7,120		20,532	513	36,081	3,683	
4 工場・発電所	85,435	▲ 3.9	512	861	81,479	-6,300	4,045	845	940			2,181	872
5 倉庫・流通施設	60,344	63.1			4,295		30,651		9,820		-1,313	14,765	2,126
6 教育・研究・文化施設	62,054	▲ 40.9			4,712			1,058		1,456	2,321	52,507	
7 医療・福祉施設	207,433	229.4			2,733	981			649		12,509	185,644	4,917
8 宿泊施設	21,954	7.5		1,523			1,890		-5,303		21,013	-5,178	8,009
9 娯楽施設	2,072	▲ 91.4										2,072	
10 その他の建築工事	28,740	▲ 35.1	541		2,192	540	9,403				8,063	8,001	
T 土木工事・機械装置等工事計	384,869	1.7	1,913	7,470	85,367	74,993	137,874	23,140	2,975	2,829	26,031	14,643	7,634
ST 土木工事計	271,682	▲ 4.0	1,870	6,763	25,239	38,712	134,978	17,407	1,776	652	25,647	11,444	7,193
1 発電用土木工事	6,780	▲ 68.0		333	107	6,132	209						
2 鉄道工事	129,900	0.6		1,589	6		128,285		20				
3 埠頭・港湾工事	5,513	74.6		105	4,657	17	79				139	516	
4 道路工事	5,511	87.9	1,599	461	215	754	1,259		65	5	31	1,029	94
5 管工事	14,620	▲ 19.0		485	1,531	10,727	224	7	133	6	1,379	116	12
6 電線路工事	30,606	▲ 21.2		459	1,115	11,957	263	16,178	15		26	550	43
7 土地造成・埋立工事	25,227	56.7	56	2,005	1,751	648	2,548	877	58	5	10,692	1,159	5,429
8 ゴルフ場建設工事	3,130	▲ 286.3			16	99	19			16		2,979	
9 構内環境整備工事	4,982	▲ 47.5	122	292	2,854	308	531	7	241		101	443	82
10 その他の土木工事	45,412	▲ 0.5	93	1,035	12,986	8,071	1,561	338	1,244	620	13,280	4,651	1,533
ST 機械装置等工事	113,187	18.3	43	707	60,128	36,281	2,896	5,733	1,199	2,177	384	3,199	440

注) 建築・建築設備工事については、1件の請負契約額が5億円以上の工事、土木工事及び機械装置等工事については1件の請負契約額が500万円以上の工事について調査対象としている。

Ⅲ. 民間等からの受注工事

Ⅲ-2. 2) 発注者別・工事種類別請負契約額(寄与度)

平成23年 3月分

	合 計	農林漁業	鉱業、採石業、 砂利採取業、 建設業	製造業	電気・ガス・ 熱供給・ 水道業	運輸業、 郵便業	情報通信業	卸売業、 小売業	金融業、 保険業	不動産業	サービス業	その他
T 建築・建築設備工事計	▲ 6.5	0.0	▲ 0.4	0.7	▲ 2.3	0.1	0.7	▲ 1.3	0.2	▲ 7.1	1.0	1.9
1 住宅	6.1		▲ 0.4		0.1	▲ 0.1				8.1	▲ 2.8	1.2
2 事務所	▲ 10.5		▲ 0.5	▲ 1.1	0.1	▲ 0.3	0.7	0.2	0.1	▲ 8.1	▲ 1.5	▲ 0.2
3 店舗	▲ 9.4			0.2	▲ 0.1	▲ 0.6		▲ 1.4	▲ 0.1	▲ 6.9	▲ 0.4	▲ 0.1
4 工場・発電所	▲ 0.3	0.0	0.1	1.5	▲ 2.2	0.3	0.1	▲ 0.2		▲ 0.1	0.1	▲ 0.0
5 倉庫・流通施設	2.0			▲ 0.1		1.5		0.4		▲ 1.2	1.2	0.1
6 教育・研究・文化施設	▲ 3.7			▲ 0.2			0.1		0.1	▲ 0.6	▲ 3.1	
7 医療・福祉施設	12.3			0.2	▲ 0.1			0.1		1.0	10.9	0.3
8 宿泊施設	0.1		0.3			0.2	▲ 0.2	▲ 0.5		1.0	▲ 1.3	0.7
9 娯楽施設	▲ 1.9					▲ 0.0				▲ 0.3	▲ 1.6	
10 その他の建築工事	▲ 1.3	▲ 0.0		0.2	0.0	▲ 1.0				0.0	▲ 0.5	
T 土木工事・機械装置等工事計	1.7	0.2	0.4	6.7	▲ 6.5	▲ 1.3	0.6	▲ 1.2	0.3	4.4	▲ 2.8	1.0
ST 土木工事計	▲ 3.0	0.4	0.8	▲ 0.4	▲ 6.6	▲ 0.4	0.1	▲ 0.2	0.1	4.5	▲ 2.5	1.2
1 発電用土木工事	▲ 3.8		0.1	0.0	▲ 3.9	▲ 0.1						
2 鉄道工事	0.2		0.4	▲ 0.0		▲ 0.2		0.0				
3 埠頭・港湾工事	0.6		0.0	0.6	▲ 0.0	▲ 0.1		▲ 0.0		0.0	0.1	▲ 0.0
4 道路工事	0.7	0.4	0.1	0.0	0.1	▲ 0.1		0.0	0.0	0.0	0.1	0.0
5 管工事	▲ 0.9		▲ 0.2	▲ 1.0	0.0	0.0	0.0	0.0	0.0	0.3	▲ 0.0	▲ 0.1
6 電線路工事	▲ 2.2		0.0	0.3	▲ 2.6	▲ 0.0	0.0	0.0		0.0	0.1	▲ 0.0
7 土地造成・埋立工事	2.4	▲ 0.0	0.3	▲ 0.4	0.2	0.6	0.2	▲ 0.3	▲ 0.0	2.0	▲ 1.2	1.0
8 ゴルフ場建設工事	1.3			0.0	0.0	0.0		▲ 0.0	0.0	0.4	0.8	
9 構内環境整備工事	▲ 1.2	0.0	▲ 0.0	▲ 0.9	0.0	0.1	0.0	▲ 0.1		▲ 0.0	▲ 0.3	0.0
10 その他の土木工事	▲ 0.1	▲ 0.0	0.0	1.0	▲ 0.4	▲ 0.7	▲ 0.1	0.2	0.1	1.8	▲ 2.1	0.2
ST 機械装置等工事	4.6	▲ 0.2	▲ 0.5	7.0	0.1	▲ 0.8	0.5	▲ 0.9	0.2	▲ 0.2	▲ 0.3	▲ 0.3

注) 建築・建築設備工事については、1件の請負契約額が5億円以上の工事、土木工事及び機械装置等工事については1件の請負契約額が500万円以上の工事について調査対象としている。

Ⅲ. 民間等からの受注工事

Ⅲ-3. 発注者別・施工都道府県別請負契約額

平成23年 3月分

1) 建築工事・建築設備工事(1件5億円以上の工事)

(単位:百万円,%)

	合 計		農林漁業	鉱業、採石業、 砂利採取業、 建設業	製造業	電気・ガス・ 熱供給・ 水道業	運輸業、 郵便業	情報通信業	卸売業、 小売業	金融業、 保険業	不動産業	サービス業	その他
		前年同月比											
Ⅰ全国計	1,095,173	▲ 6.5	1,053	4,799	102,209	-429	61,770	15,281	30,331	38,673	460,861	349,178	31,448
1.北海道	28,100	43.0		1,523	4,127	1,050	760		945		5,935	13,760	
2.青森	1,365	▲ 61.8										1,365	
3.岩手	1,825	-			620							1,205	
4.宮城	4,446	102.1	512		2,366				523			1,045	
5.秋田	1,439	▲ 0.8							809			630	
6.山形	2,286	▲ 68.9							889			1,397	
7.福島	4,390	▲ 60.4			1,071	-6,300		845				8,774	
8.茨城	17,309	168.7			6,870				603			1,827	8,009
9.栃木	13,602	234.4			1,496							12,106	
10.群馬	2,785	▲ 76.9			1,155		1,000					630	
11.埼玉	57,508	▲ 8.0			6,847		1,334		940	2,017	24,387	18,786	3,197
12.千葉	75,618	197.8			3,260		5,564	894	-7,928	1,852	45,454	25,960	562
13.東京	376,892	▲ 12.0		1,365	7,478		13,149	9,931	5,375	27,737	213,051	97,657	1,149
14.神奈川	71,335	▲ 43.4			3,172	818	6,260	986	649	1,324	38,076	10,550	9,500
15.新潟	3,283	▲ 44.0			511						2,772		
16.富山	4,436	473.1			2,736							1,700	
17.石川	14,257	-			13,015							1,242	
18.福井	1,302	▲ 60.0				1,302							
19.山梨	2,364	6.6			-10							2,374	
20.長野	5,481	17.9							746	1,365		2,340	1,030
21.岐阜	3,521	▲ 57.7	541	1,050	4,095		1,234				-3,487	88	
22.静岡	51,903	-			11,016	540	1,575		1,418		20,679	16,675	
23.愛知	27,991	▲ 38.6			2,567	-209			2,804		8,598	13,359	872
24.三重	8,149	11.3			2,958							5,191	
25.滋賀	2,433	▲ 57.9			627							1,806	
26.京都	19,976	27.8			-544	1,890			3,885		2,606	12,139	
27.大阪	112,681	▲ 50.7			3,475	2,161	13,668		17,231	3,586	50,303	16,248	6,009
28.兵庫	52,813	16.6			6,191		14,442				24,181	7,999	
29.奈良	4,029	10.6										4,029	
30.和歌山	6,223	95.6										6,223	
31.鳥取	-804	-									-804		
32.島根	0	▲ 100.0											
33.岡山	5,295	924.2								792	583	3,920	
34.広島	17,073	41.8			8,400		1,103		851		2,966	3,753	
35.山口	9,318	196.7			7,568						1,015	735	
36.徳島	1,155	90.6			1,155								
37.香川	1,690	▲ 87.9		861								829	
38.愛媛	2,008	▲ 71.2			585							1,423	
39.高知	875	17.3										875	
40.福岡	42,321	7.9			-2,080				591		8,904	34,906	
41.佐賀	1,929	▲ 54.1										1,929	
42.長崎	8,901	1,611.6			873						951	7,077	
43.熊本	11,121	272.4			609						690	9,319	503
44.大分	3,411	-										876	2,535
45.宮崎	1,244	4.0										1,244	
46.鹿児島	2,833	189.4										2,833	
47.沖縄	7,062	311.8						2,625			13,125	-9,305	617

注) 受注高の少ない集計区分等の数値は、誤差が大きいため利用に当たっては注意してください。

Ⅲ-4. 発注者別・施工地域別請負契約額

1) 建築工事・建築設備工事(1件5億円以上の工事)

平成23年 3月分

(単位:百万円,%)

	合 計		農林漁業	鉱業、採石業、 砂利採取業、 建設業	製造業	電気・ガス・ 熱供給・ 水道業	運輸業、 郵便業	情報通信業	卸売業、 小売業	金融業、 保険業	不動産業	サービス業	その他
		前年同月比											
Ⅰ全国計	1,095,173	▲ 6.5	1,053	4,799	102,209	-429	61,770	15,281	30,331	38,673	460,861	349,178	31,448
1.北海道	28,100	43.0	0	1,523	4,127	1,050	760	0	945	0	5,935	13,760	0
2.東北	15,751	▲ 38.6	512	0	4,057	-6,300	0	845	2,221	0	0	14,416	0
3.関東	622,894	▲ 7.2	0	1,365	30,268	818	27,307	11,811	385	34,295	320,968	172,230	23,447
4.北陸	23,278	135.4	0	0	16,262	1,302	0	0	0	0	2,772	2,942	0
5.中部	91,564	76.5	541	1,050	20,636	540	2,600	0	4,222	0	25,790	35,313	872
6.近畿	198,155	▲ 34.4	0	0	9,749	2,161	30,000	0	21,116	3,586	77,090	48,444	6,009
7.中国	30,882	76.2	0	0	15,968	0	1,103	0	851	792	3,760	8,408	0
8.四国	5,728	▲ 74.3	0	861	1,740	0	0	0	0	0	0	3,127	0
9.九州・沖縄	78,822	55.1	0	0	-598	0	0	2,625	591	0	24,546	50,538	1,120

注) 地域別区分

東 北 : 青森県、岩手県、宮城県、秋田県、山形県、福島県  
 関 東 : 茨城県、栃木県、群馬県、埼玉県、千葉県、東京都、神奈川県、山梨県、長野県  
 北 陸 : 新潟県、富山県、石川県、福井県  
 中 部 : 岐阜県、静岡県、愛知県、三重県  
 近 畿 : 滋賀県、京都府、大阪府、兵庫県、奈良県、和歌山県  
 中 国 : 鳥取県、島根県、岡山県、広島県、山口県  
 四 国 : 徳島県、香川県、愛媛県、高知県  
 九 州・沖 縄 : 福岡県、佐賀県、長崎県、熊本県、大分県、宮崎県、鹿児島県、沖縄県

Ⅲ. 民間等からの受注工事

Ⅲ-3. 発注者別・施工都道府県別請負契約額

平成23年 3月分

2) 土木工事及び機械装置等工事(1件500万円以上の工事)

(単位:百万円,%)

	合計	前年同月比	農林漁業	鉱業、採石業、 砂利採取業、 建設業	製造業	電気・ガス・ 熱供給・ 水道業	運輸業、 郵便業	情報通信業	卸売業、 小売業	金融業、 保険業	不動産業	サービス業	その他
Ⅰ.全国計	384,869	1.7	1,913	7,470	85,367	74,993	137,874	23,140	2,975	2,829	26,031	14,643	7,634
1.北海道	10,424	▲14.3	36	424	949	4,578	2,489	6	351	220	255	1,052	64
2.青森	7,030	23.9		16	2,405	3,134	1,177	173				113	113
3.岩手	3,864	▲39.8		19	62	406	3,036	247	7		20	54	13
4.宮城	3,731	▲59.9			1,041	1,225	327	580	13		220	319	7
5.秋田	2,912	50.4			85	1,241	1,119	295				49	122
6.山形	978	▲33.6			95	509	333				12	30	
7.福島	8,083	▲18.4		21	1,981	4,170	1,129	320	99		16	285	63
8.茨城	5,610	▲54.9			3,409	1,120	250	527	116		19	169	
9.栃木	5,074	▲38.6			2,184	61	2,144	450	15	90	71	23	35
10.群馬	2,199	▲81.6		144	376	723	673	23	8			251	
11.埼玉	16,432	49.3		140	3,208	4,672	7,473	172	11	5	32	621	98
12.千葉	15,560	60.5		244	1,768	2,758	4,497	963	81		394	4,671	185
13.東京	63,518	22.6		530	1,389	6,672	38,344	2,223	530	732	10,370	2,632	95
14.神奈川	35,458	31.9		15	8,712	2,511	17,382	768	141	18	5,373	264	275
15.新潟	13,620	▲42.9	7	369	1,417	9,471	1,808	392	-402			138	421
16.富山	3,433	70.5		74	1,056	704	853	459	40		224	21	
17.石川	2,328	▲47.9		89	116	875	706	529				12	
18.福井	13,159	▲3.2	15	45	1,596	8,881	2,238	282	37		11	54	
19.山梨	1,996	15.3		38	39	296	1,069	310	5		5	235	
20.長野	5,932	40.5	1,572	770	1,372	701	340	89	12	120	44	828	84
21.岐阜	6,328	28.1		246	1,809	77	2,663	1,149	335			49	
22.静岡	17,966	76.9		493	2,938	2,620	7,837	1,699	73	89	1,438	598	181
23.愛知	34,154	47.0		1,083	13,244	2,187	12,381	3,909	15	496	246	527	67
24.三重	4,188	▲74.3		148	1,073	120	1,319	1,000	239	37	81	141	30
25.滋賀	5,809	218.9	37	120	1,963	257	2,716	275	69		140	115	117
26.京都	6,332	11.8		56	1,896	334	2,681	525		24	705	87	24
27.大阪	19,847	▲36.9	56	1,114	1,486	1,357	7,822	1,681	373	662	2,997	2,074	225
28.兵庫	15,532	91.1		136	7,767	1,218	3,203	822	32	45	2,728	-5,235	4,817
29.奈良	970	▲29.4		270	98	30	123	214			66	170	
30.和歌山	5,156	▲5.2	122		875	296	1,061	70			18	2,714	
31.鳥取	664	91.9			243	48	207	96				70	
32.島根	2,004	▲25.2		98	96	1,550	89	130	11		23		6
33.岡山	5,535	50.6		115	3,954	517	373	163	328		78		7
34.広島	4,057	24.4		113	947	1,510	430	443	81			103	429
35.山口	4,087	▲16.0		42	2,656	613	343	296		19	52	65	
36.徳島	842	17.9		51	240	295	90	93				73	
37.香川	1,279	25.0			431	551	23	233			25	3	13
38.愛媛	4,282	390.4		83	2,800	772	98	336	27		31	135	
39.高知	918	257.1		20	207	397	92	159					43
40.福岡	11,399	▲7.3		199	2,615	1,114	5,815	142	102	216	239	859	98
41.佐賀	1,836	11.5	9		1,296	387	101	5	15			15	7
42.長崎	1,366	38.3		61	510	582	121	43					48
43.熊本	2,728	▲13.7	31	37	526	1,025	623	227	124			125	9
44.大分	3,542	125.8	27	47	1,838	1,008	329	65	76	49	48	55	
45.宮崎	966	▲9.6			294	571	52	38	6			5	
46.鹿児島	1,356	▲34.5			200	732	223	86	5	7		74	29
47.沖縄	388	▲47.2			105	118	6	100				48	11

注) 受注高の少ない集計区分等の数値は、誤差が大きいため利用に当たっては注意してください。

Ⅲ-4. 発注者別・施工地域別請負契約額

2) 土木工事及び機械装置等工事(1件500万円以上の工事)

平成23年 3月分

(単位:百万円,%)

	合計	前年同月比	農林漁業	鉱業、採石業、 砂利採取業、 建設業	製造業	電気・ガス・ 熱供給・ 水道業	運輸業、 郵便業	情報通信業	卸売業、 小売業	金融業、 保険業	不動産業	サービス業	その他
Ⅰ.全国計	384,869	1.7	1,913	7,470	85,367	74,993	137,874	23,140	2,975	2,829	26,031	14,643	7,634
1.北海道	10,424	▲14.3	36	424	949	4,578	2,489	6	351	220	255	1,052	64
2.東北	26,598	▲23.4	0	56	5,669	10,684	6,788	1,948	119	0	268	849	217
3.関東	151,779	10.0	1,572	1,880	22,458	19,514	72,172	5,524	918	965	16,309	9,694	771
4.北陸	32,539	▲25.9	22	578	4,184	19,932	5,605	1,662	-325	0	235	225	421
5.中部	62,637	14.7	0	1,971	19,064	5,004	24,199	7,757	662	622	1,814	1,266	278
6.近畿	53,646	▲0.4	215	1,696	14,085	3,492	17,606	3,587	474	731	6,654	-75	5,182
7.中国	16,346	10.3	0	368	7,897	4,238	1,442	1,129	420	19	154	238	442
8.四国	7,321	155.3	0	154	3,677	2,015	303	821	27	0	56	211	56
9.九州・沖縄	23,579	0.2	67	344	7,385	5,537	7,270	706	328	272	287	1,182	202

注) 地域別区分  
 東北 : 青森県、岩手県、宮城県、秋田県、山形県、福島県  
 関東 : 茨城県、栃木県、群馬県、埼玉県、千葉県、東京都、神奈川県、山梨県、長野県  
 北陸 : 新潟県、富山県、石川県、福井県  
 中部 : 岐阜県、静岡県、愛知県、三重県  
 近畿 : 滋賀県、京都府、大阪府、兵庫県、奈良県、和歌山県  
 中国 : 鳥取県、島根県、岡山県、広島県、山口県  
 四国 : 徳島県、香川県、愛媛県、高知県  
 九州・沖縄 : 福岡県、佐賀県、長崎県、熊本県、大分県、宮崎県、鹿児島県、沖縄県