

資料 2

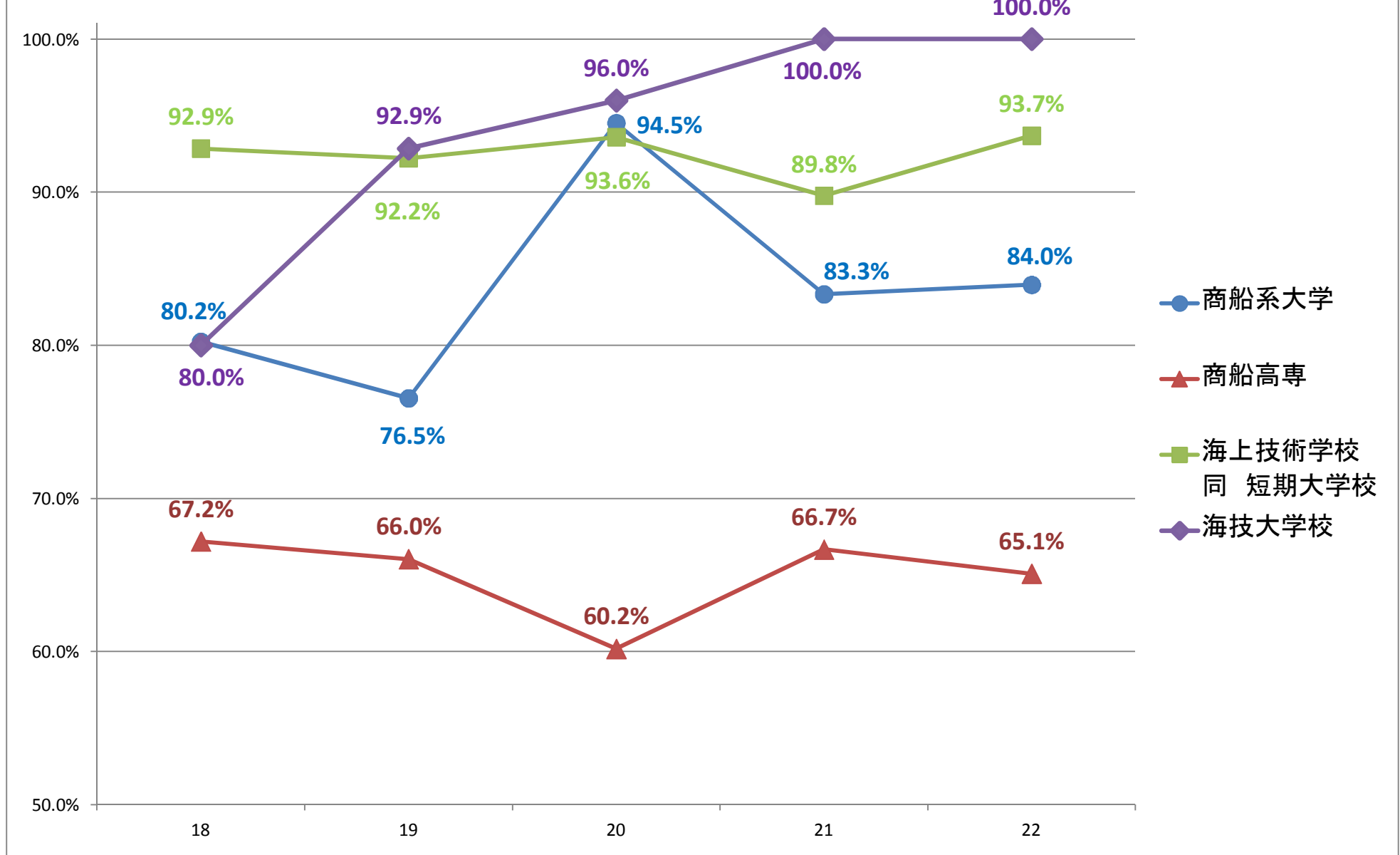
船員教育機関卒業生の求人・就職状況

平成23年4月1日 現在

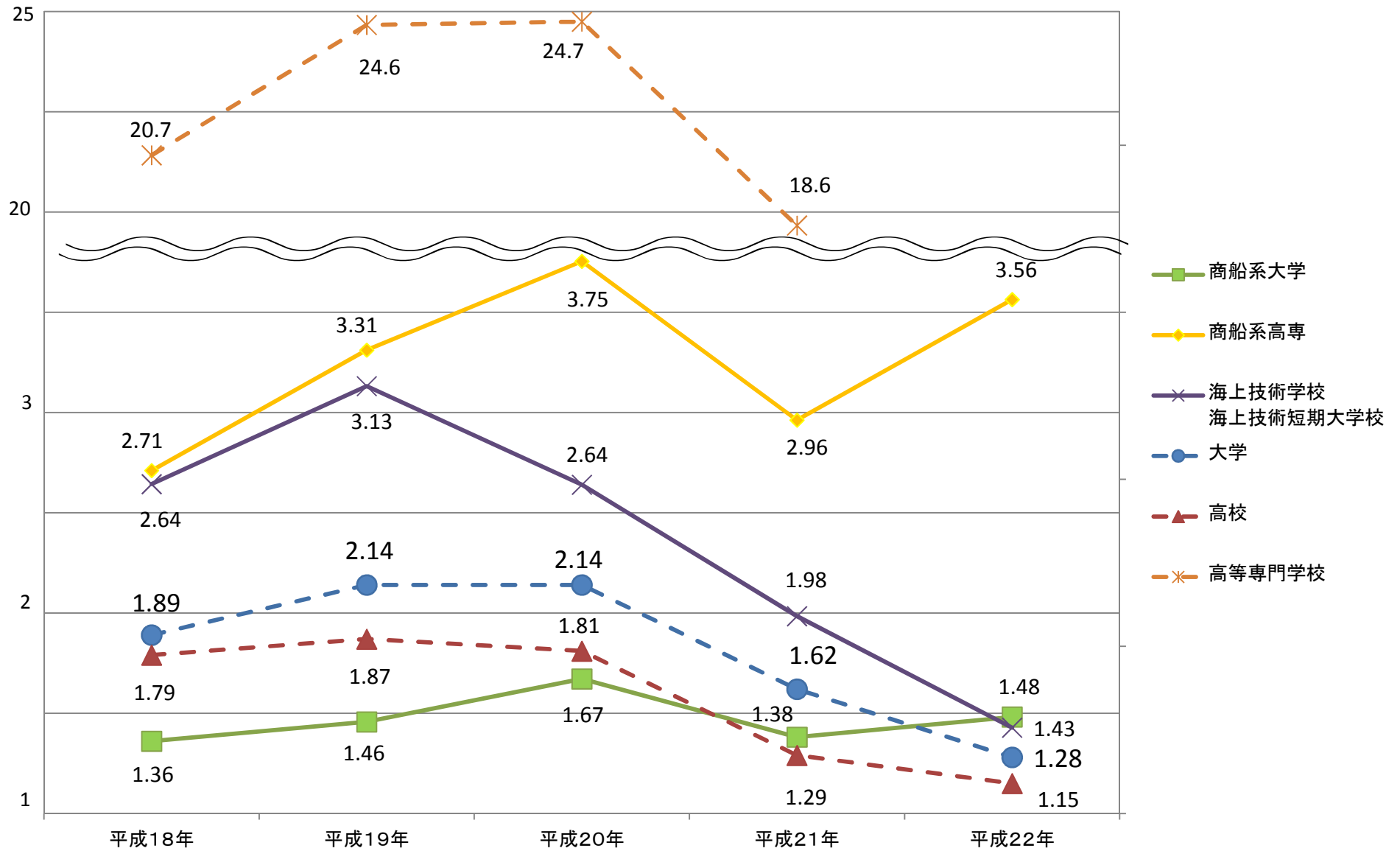
	卒業 年度	卒業 者数	就職 希望者 数	求 人										就 職													
				海 上 産 業										陸 上 産 業	合 計	海 上 産 業										陸 上 産 業	合 計
				外 航		内 航		カーフェリー ／旅客 船	官公庁	水産系	計	外 航				内 航		カーフェリー ／旅客 船	官公庁	水産系	計						
				外労 ・旧中小	その他	三団体	その他					外労 ・旧中小	その他			三団体	その他										
大 学 2校	18	96	86	67	17	6	10	8	9	0	117	315	432	47	9	2	4	2	5	0	69	17	86				
	19	89	81	67	14	7	12	10	8	0	118	306	424	47	3	2	6	1	3	0	62	19	81				
	20	90	73	69	18	7	10	10	8	0	122	296	418	57	6	2	1	2	1	0	69	4	73				
	21	92	84	60	19	5	13	9	10	0	116	309	425	55	7	2	0	2	4	0	70	14	84				
	22	95	81	60	15	6	15	8	16	0	120	274	394	50	4	2	5	2	5	0	68	13	81				
商 船 高 専 5校	18	167	128	34	83	32	84	78	36	0	347	1,968	2,315	21	8	10	27	20	0	0	86	42	128				
	19	137	106	47	83	23	95	68	35	0	351	1,803	2,154	22	9	4	18	16	1	0	70	36	106				
	20	156	118	69	70	55	111	79	59	0	443	1,778	2,221	25	8	8	14	15	1	0	71	46	117				
	21	174	132	75	58	38	78	48	94	0	391	1,185	1,576	28	13	8	23	15	1	0	88	39	127				
	22	171	126	74	93	35	60	69	118	0	449	1,102	1,551	23	20	10	15	14	0	0	82	42	124				
独 立 行 政 法 人 海 技 教 育 機 構	海 上 技 術 学 校 4校	3校	18	353	308	0	14	125	405	123	96	51	814	81	895	0	9	67	151	39	16	4	286	12	298		
			19	341	296	0	32	139	489	142	82	43	927	159	1,086	0	16	57	141	41	14	4	273	16	289		
			20	320	297	8	22	88	415	118	111	22	784	161	945	5	16	59	128	46	20	4	278	8	286		
			21	350	313	3	27	51	279	71	167	23	621	67	688	3	18	39	160	26	30	5	281	5	286		
			22	373	334	0	15	31	246	81	70	34	477	23	500	0	7	31	178	55	33	9	313	6	319		
	海 技 大 学 校	18	31	30	0	4	42	62	44	22	0	174	4	178	0	0	10	12	2	0	0	24	1	25			
		19	15	14	0	16	23	158	38	22	0	257	25	282	0	0	5	6	2	0	0	13	1	14			
		20	27	25	6	13	26	99	28	8	0	180	4	184	2	3	3	13	3	0	0	24	0	24			
		21	26	24	6	5	6	23	6	0	0	46	0	46	1	2	6	15	0	0	0	24	0	24			
		22	17	17	7	7	4	14	0	0	0	32	0	32	0	2	4	11	0	0	0	17	0	17			

注 (1) 大学については、乗船実習科に進んだ者に係るものである。  
(2) 卒業時期は、大学及び商船高専が9月、海上技術学校及び海上技術短期大学校が3月(乗船実習科は9月)である。  
(3) 海上技術学校については、本科卒業後、乗船実習科に進学する者も含む。  
(4) 海技大学校については、海上技術コースの卒業生に限る。

# 海上就職率の推移



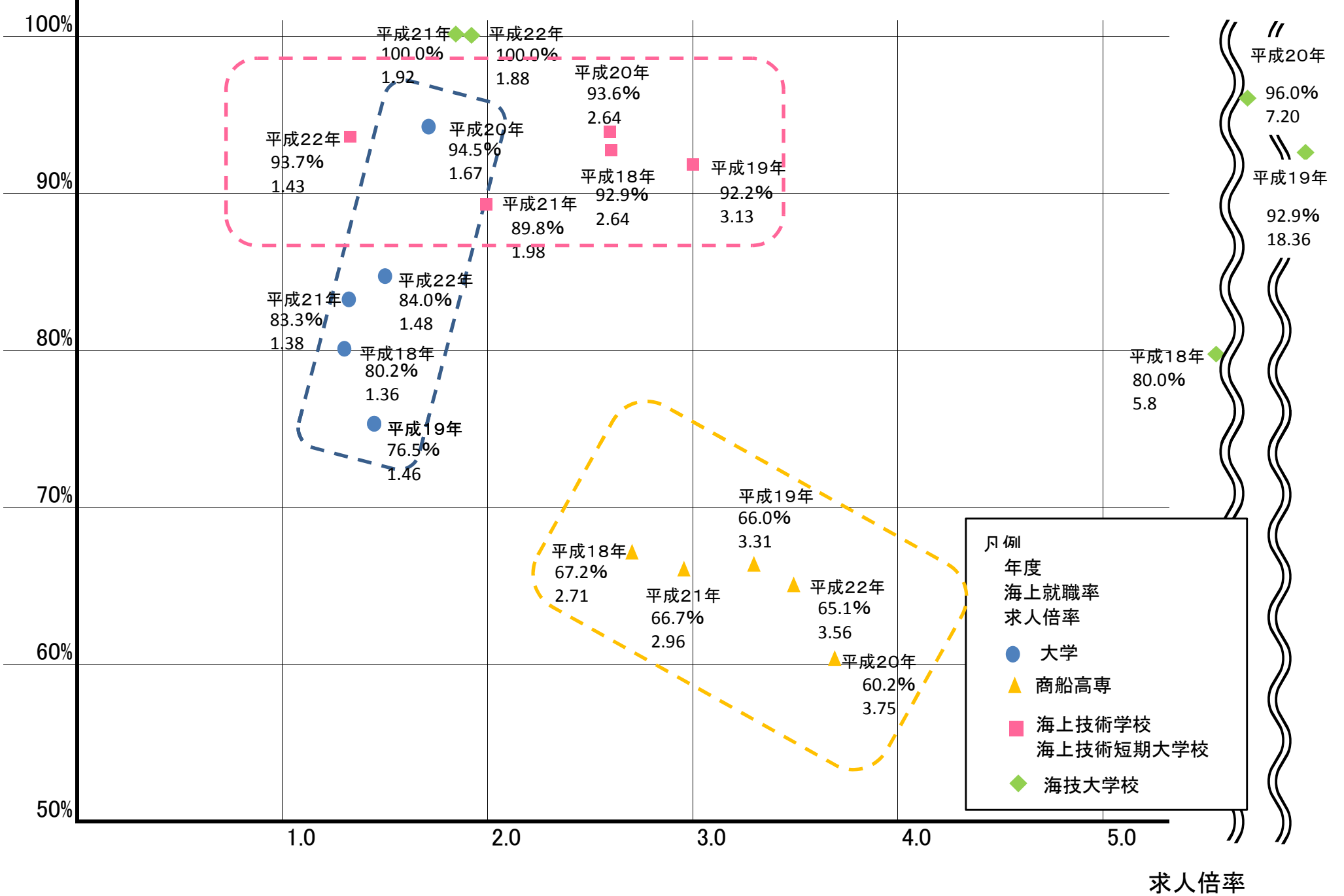
# 求人倍率の推移



※船員教育機関以外の数値については、以下による。  
 大学は「ワークス大卒求人倍率(2011年卒)」(平成23年3月末現在 (株)リクルート調べ)  
 高校は「高校・中学新卒者の就職内定状況等」取りまとめ(平成23年1月現在 厚生労働省調べ)  
 高等専門学校は独立行政法人国立高等専門学校機構HP(平成22年3月末現在)

# 海上就職率

# 海上就職率・海上求人倍率



## 船員教育機関入学状況

平成23年4月1日現在

	入学年度	入学定員	応募者数	倍率	入学者数	備考
大 学	19	330	1,263	3.8	339 (38)	
	20	330	1,256	3.8	339 (42)	
	21	330	1,191	3.6	343 (40)	
	22	330	1,287	3.9	332 (37)	
	23	330	1,751	5.3	348 (34)	
商 船 高 等 専 門 学 校	19	200	387	1.9	207 (19)	
	20	200	296	1.5	194 (24)	
	21	200	280	1.4	200 (22)	
	22	200	367	1.8	208 (23)	
	23	200	449	2.2	215 (24)	
独 立 行 政 法 人 海 技 教 育 機 構	19	340	550	1.6	336 (33)	
	20	380	624	1.6	387 (31)	
	21	380	628	1.7	405 (28)	
	22	380	760	2.0	405 (28)	
	23	350	863	2.5	386 (21)	

- (注) 1. 大学の数値は、東京海洋大学「海事システム工学科」及び「海洋電子機械工学科」と神戸大学「海事科学部」に係るものである。  
 2. 商船高等専門学校の数値は商船学科【航海コース及び機関コース】に係るものである。  
 3. 独立行政法人海技教育機構の数値は旧海員学校（海上技術短期大学校及び海上技術学校）の、本科5校、専修科2校（平成20年度からは本科4校、専修科3校）に係るものである。  
 4. 「入学者数」のうち、（ ）の数値は女子に係る内数である。