

小田原市の維持向上すべき歴史的風致

小田原市は、戦国時代には小田原北条氏の城下町として、また江戸時代には小田原藩の城下町、天下の險・箱根を控えた宿場町として栄え、さらに明治後期から昭和初期にかけては、政財界の要人や文化人たちによって別荘地などとしても賑わってきました。

市内各地には、小田原城跡をはじめとする史跡、昔ながらの商家や別邸などの歴史的建造物が良好に残り、そこでは神輿渡御やお雛子などの伝統芸能、かまぼこや小田原漆器などの製造・販売といった伝統的ななりわいなどが今もおおびき、歴史的建造物と一体となって、良好な歴史的風致を形成しています。

板橋地区周辺にみる歴史的風致

板橋地区周辺には、小田原北条氏の時代から続く社寺群や近代に相次いで建てられた政財界人たちの別邸などが良好なまちなみの中に残り、そこでは古くから庶民に信仰されてきた宗教行事や民俗行事が今も行われています。



老櫓荘からみた紅葉

小田原城下の旧三大明神例大祭にみる歴史的風致

旧くは三大明神と称された松原神社、居神社、大稲荷神社で行われる例大祭では、それぞれの歴史と伝統を受け継いだ神輿を担ぐ氏子たちの勇壮な姿や木遣りの甚句、お雛子の笛の音などが今も賑やかに行われ、周辺の地域と一体となって良好な環境を形成しています。



松原神社神輿の宮入

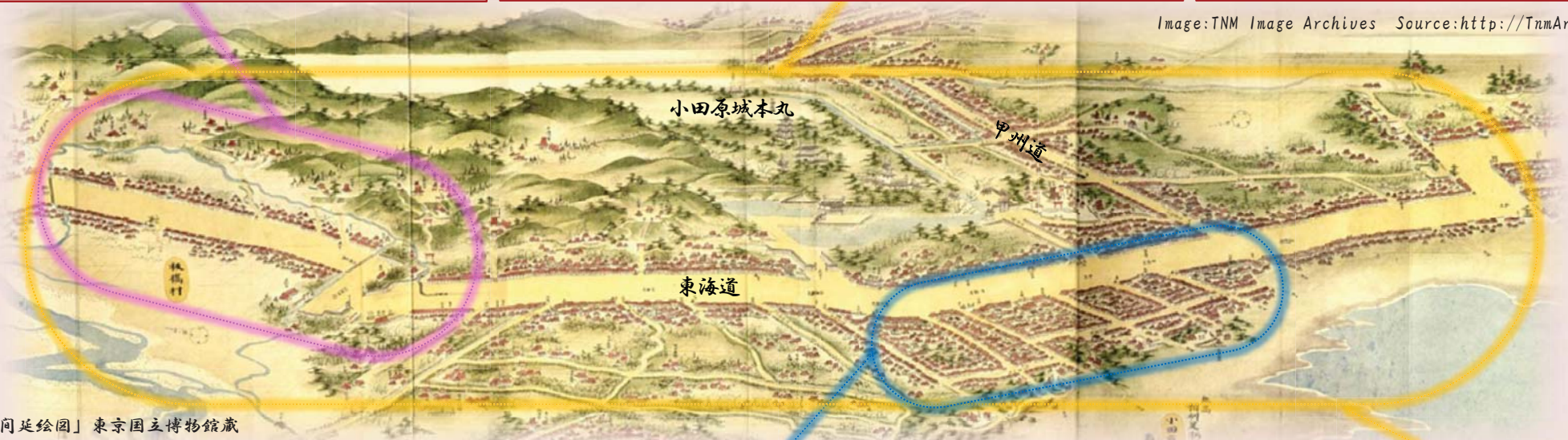
梅の栽培にみる歴史的風致

伝統的な梅の栽培が行われる曾我梅林を中心とした地域は、梅の木々や梅香、梅干製造などの農家の営みとが一体となって独特な景観を形成しています。



曾我梅林と富士山

Image:TNM Image Archives Source:<http://TnmArchives.jp/>



「東海道分間延絵図」東京国立博物館蔵

柑橘栽培にみる歴史的風致

柑橘栽培園地にみられる石積み段々畑は、収穫時期になるとオレンジ色に色づくみかんなどの木々や栽培農家の営みと一体となって独特の景観を形成しています。



段々畑とおかめ桜

宿場町・小田原の水産加工業にみる歴史的風致

東海道屈指の宿場町であった小田原の台所を担った千度小路周辺には、蒲鉾や削り節、干物などの製造・販売を行う伝統的な商家やそれらの店舗が多く集積するかまぼこ通りと呼ばれる通りなどがあり、そこで行われる歴史と伝統を今に受け継ぐなりわいと一体となって良好な環境を形成しています。



出桁造りの伝統的商家

城下の伝統工芸にみる歴史的風致

小田原漆器をはじめとする伝統工芸は、それぞれの歴史と伝統を受け継ぎながら現在も行われ、小田原に住む人々の生活などと一体となって良好な環境を形成しています。



小田原漆器製造の様子

小田原市の重点区域における施策・事業概要

史跡小田原城跡 八幡山古郭・総構整備事業

小田原城八幡山古郭・総構の保存活用等を図ることにより、城下町と一体となった歴史的環境の形成を促進します。



今も残る総構の遺構
(小峯御鐘ノ台大堀切東堀)

松永記念館整備活用事業

松永記念館内にある国登録有形文化財である老櫓荘及び葉雨庵の修理及び庭園の修景整備を一体的に実施し、観光客の憩いの場として、また回遊拠点としての活用を図ります。



老櫓荘

小田原文学館整備事業

国登録有形文化財である小田原文学館（本館・別館）の修繕を実施し、周辺の歩行者空間の整備等とあわせて、まちなかを回遊する際の休憩施設としての機能を付加する整備を行います。



小田原文学館本館



小田原文学館別館
(白秋童謡館)

地区まちづくりのための調査及び住民とのワークショップ

歴史的なまちなみや建造物が残る板橋地区周辺やかまぼこ通り周辺において、景観調査や住民とのワークショップによる地区のルールづくり、協議会等への組織化への支援を行い、景観計画重点区域への設定等の歴史的環境や景観に配慮したまちづくりを進めます。



板橋地区周辺のまちなみ

清閑亭保存整備活用事業

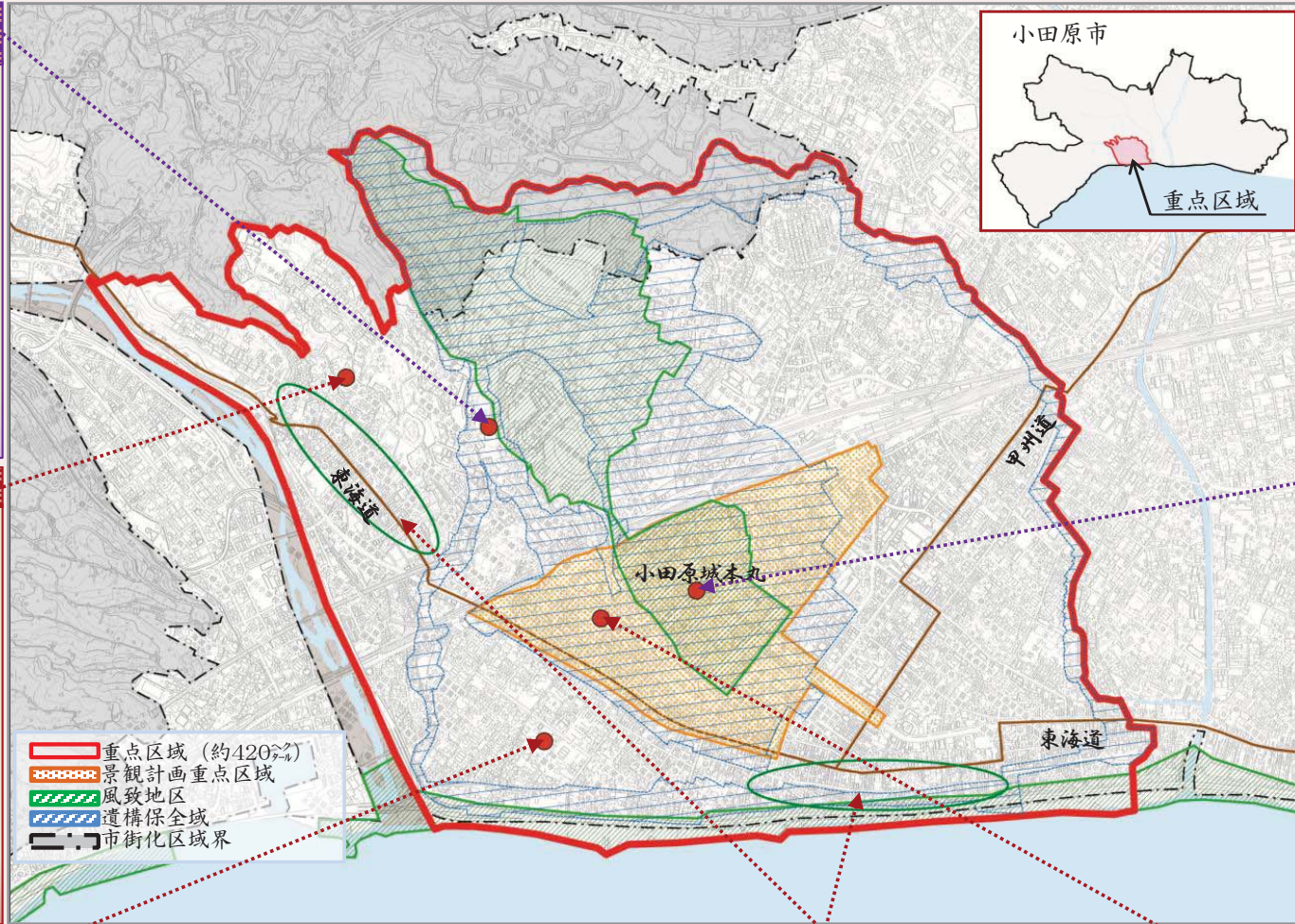
国登録有形文化財である清閑亭の土台等の腐朽や天井部の雨漏り等の補修・修理を実施し、交流・回遊拠点としての公開活用を図ります。



清閑亭

その他の事業

- ・歴史的風致形成建造物等整備事業
- ・案内板等整備事業
- ・電線地中化促進事業
- ・民俗芸能保存支援事業
- ・祭礼等保存継承事業
- ・散策パンフレット作成事業
- ・レンタサイクル事業
- ・文化財の総合的把握・育成支援事業 など



小田原市

重点区域

景観形式に関する施策

本計画に基づく歴史的風致の維持及び向上を確実に推進していくため、以下の施策についての検討を進めます。

- ◇小田原市景観計画重点区域の拡大
- ◇屋外広告物の積極的な誘導方策の検討
- ◇史跡小田原城跡八幡山古郭・総構保存管理計画に基づき設定した遺構保全域内において、建築物等の規制誘導を図ります。

史跡小田原城跡 本丸・二の丸整備事業

小田原城本丸・二の丸における史跡整備を進めることにより、城とまちなみが一体となった歴史的環境の形成を促進します。



天守閣と銅門