

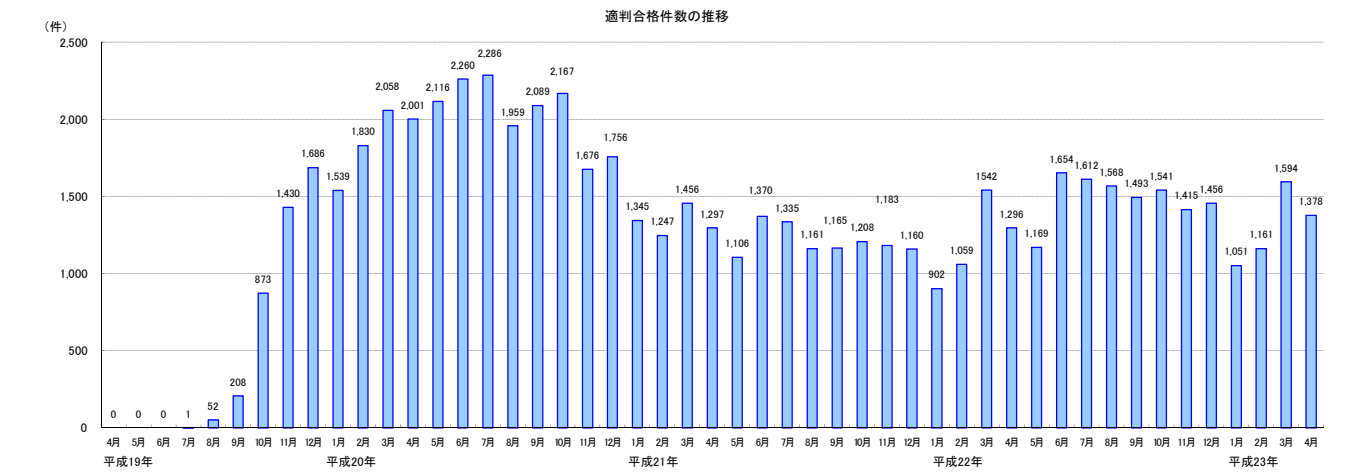
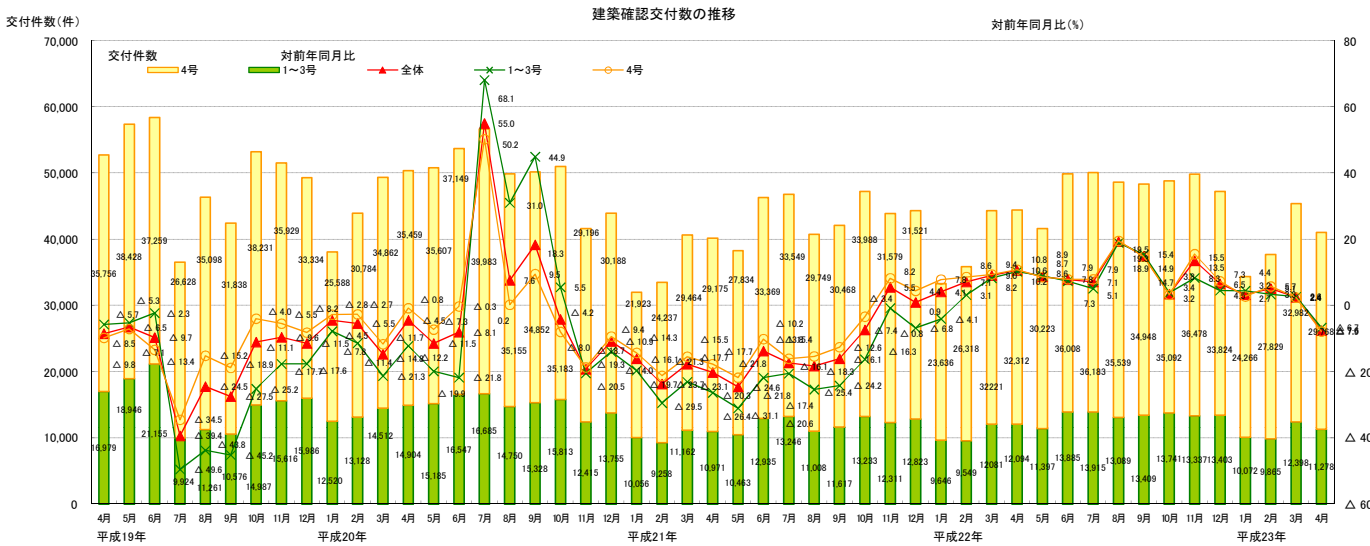
最近の建築確認件数等の状況について (平成19年4月～平成23年4月)

- (1) 建築確認件数は、前月より減少。対前年同月比も、1～3号建築物、4号建築物ともに減少。
 構造計算適合性判定の合格件数についても、前月より減少。
 ※ 平成23年3月、4月分に関しては、岩手県の一部の地区について東日本大震災の影響により建築確認状況の把握が困難であるため、確認が可能な範囲で集計を行っている。

【建築確認(交付件数)の推移】

	平成21年度												平成22年度												平成23年度
	4月	5月	6月	7月	8月	9月	10月	11月	12月	1月	2月	3月	4月	5月	6月	7月	8月	9月	10月	11月	12月	1月	2月	3月	4月
建築確認(交付件数)	40,146	38,297	46,304	46,795	40,757	42,085	47,221	43,890	44,344	33,282	35,867	44,302	44,406	41,620	49,893	50,098	48,628	48,357	48,833	49,815	47,227	34,338	37,694	45,380	41,046
(対前年同月比)	△ 20.3	△ 24.6	△ 13.8	△ 17.4	△ 18.3	△ 16.1	△ 7.4	5.5	0.9	4.1	7.1	9.0	10.6	8.7	7.8	7.1	19.3	14.9	3.4	13.5	6.5	3.2	5.1	2.4	△ 7.6
1～3号建築物	10,971	10,463	12,935	13,246	11,008	11,617	13,233	12,311	12,823	9,646	9,549	12,081	12,094	11,397	13,885	13,915	13,089	13,409	13,741	13,337	13,403	10,072	9,865	12,398	11,278
(※1)	△ 26.4	△ 31.1	△ 21.8	△ 20.6	△ 25.4	△ 24.2	△ 16.3	△ 0.8	△ 6.8	△ 4.1	3.1	8.2	10.2	8.9	7.3	5.1	18.9	15.4	3.8	8.3	4.5	4.4	3.3	2.6	△ 6.7
適判合格件数	1,297	1,106	1,370	1,335	1,161	1,165	1,208	1,183	1,160	902	1,059	1,542	1,296	1,169	1,654	1,612	1,568	1,493	1,541	1,415	1,456	1,051	1,161	1,594	1,378
4号建築物	29,175	27,834	33,369	33,549	29,749	30,468	33,988	31,579	31,521	23,636	26,318	32,221	32,312	30,223	36,008	36,183	35,539	34,948	35,092	36,478	33,824	24,266	27,829	32,982	29,768
(※2)	△ 17.7	△ 21.8	△ 10.2	△ 16.1	△ 15.4	△ 12.6	△ 3.4	8.2	4.4	7.8	8.6	9.4	10.8	8.6	7.9	7.9	19.5	14.7	3.2	15.5	7.3	2.7	5.7	2.4	△ 7.9

※1 特殊建築物、一定規模以上の建築物(建築基準法第6条第1項第1～3号)
 ※2 1～3号建築物以外の建築物で木造2階建て等の小規模建築物(建築基準法第6条第1項第4号)

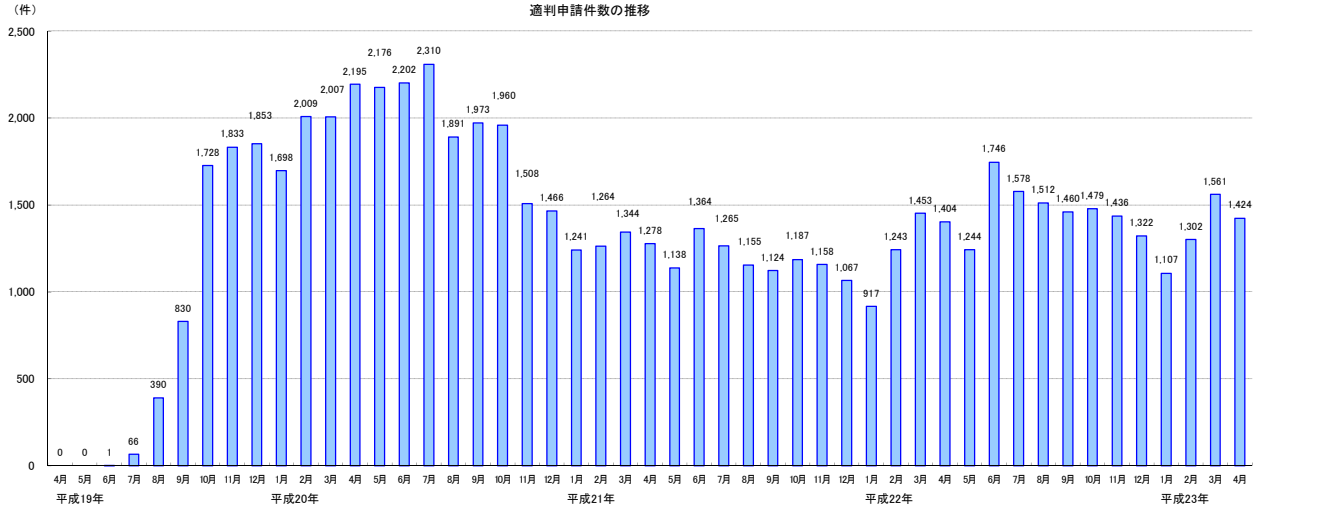
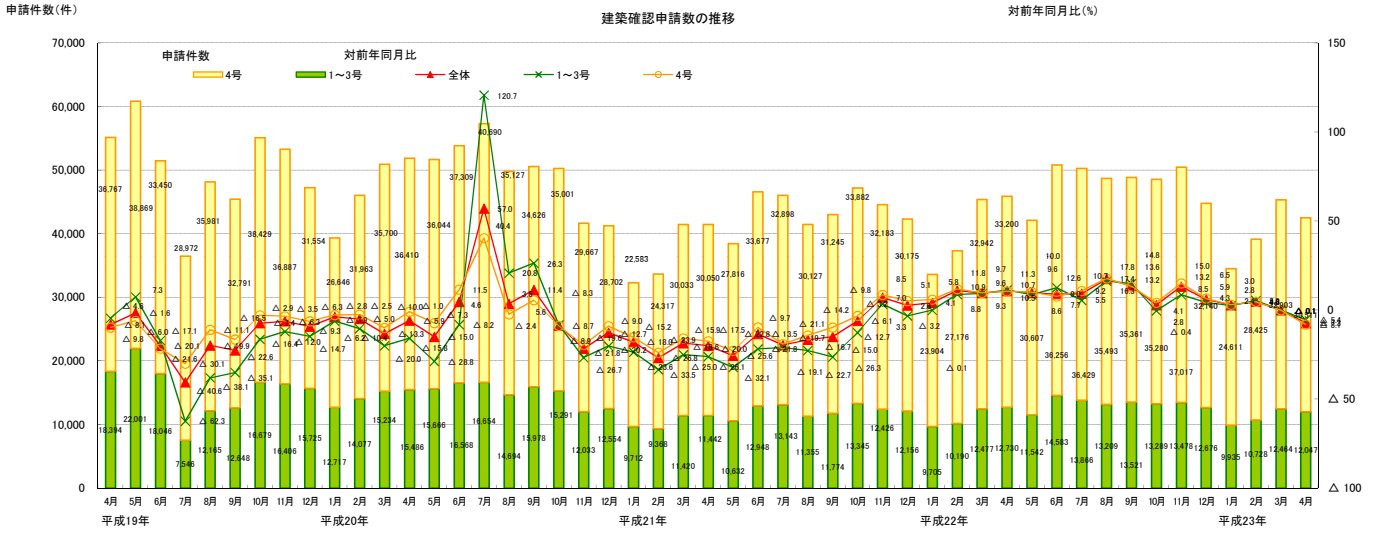


- (2) 建築確認申請件数は、1～3号建築物、4号建築物ともに前月より減少。対前年同月比も1～3号建築物、4号建築物ともに減少。
 構造計算適合性判定の申請件数は前月より減少。
 ※ 平成23年3月、4月分に関しては、岩手県の一部の地区について東日本大震災の影響により建築確認状況の把握が困難であるため、確認が可能な範囲で集計を行っている。

【建築確認(申請件数)の推移】

	平成21年度												平成22年度												平成23年度
	4月	5月	6月	7月	8月	9月	10月	11月	12月	1月	2月	3月	4月	5月	6月	7月	8月	9月	10月	11月	12月	1月	2月	3月	
建築確認(申請件数)	41,492	38,448	46,625	46,041	41,482	43,019	47,227	44,609	42,331	33,609	37,366	45,419	45,930	42,149	50,839	50,295	48,702	48,882	48,569	50,495	44,816	34,546	39,153	45,370	42,558
(対前年同月比)	△ 20.0	△ 25.6	△ 13.5	△ 19.7	△ 16.7	△ 15.0	△ 6.1	7.0	2.6	4.1	10.9	9.6	10.7	9.6	9.2	17.4	13.6	2.8	13.2	5.9	2.8	4.8	4.8	△ 0.1	△ 7.3
1～3号建築物	11,442	10,632	12,948	13,143	11,355	11,774	13,345	12,426	12,156	9,705	10,190	12,477	12,730	11,542	14,583	13,866	13,209	13,521	13,289	13,478	12,676	9,935	10,728	12,464	12,047
(※1)	△ 26.1	△ 32.1	△ 21.8	△ 21.1	△ 22.7	△ 26.3	△ 12.7	3.3	△ 3.2	△ 0.1	8.8	9.3	11.3	8.6	12.6	5.5	16.3	14.8	△ 0.4	8.5	4.3	2.4	5.3	△ 0.1	△ 5.4
適判申請件数	1,278	1,138	1,364	1,265	1,155	1,124	1,187	1,158	1,067	917	1,243	1,453	1,404	1,244	1,746	1,578	1,512	1,460	1,479	1,436	1,322	1,107	1,302	1,561	1,424
4号建築物	30,050	27,816	33,677	32,898	30,127	31,245	33,882	32,183	30,175	23,904	27,176	32,942	33,200	30,607	36,256	36,429	35,493	35,361	35,280	37,017	32,140	24,611	28,425	32,906	30,511
(※2)	△ 17.5	△ 22.8	△ 9.7	△ 19.1	△ 14.2	△ 9.8	△ 3.2	8.5	5.1	5.8	11.8	9.7	10.5	10.0	7.7	10.7	17.8	13.2	4.1	15.0	6.5	3.0	4.6	△ 0.1	△ 8.1

※1 特殊建築物、一定規模以上の建築物(建築基準法第6条第1項第1～3号)
 ※2 1～3号建築物以外の建築物で木造2階建て等の小規模建築物(建築基準法第6条第1項第4号)



●確認件数(計画変更を除く)の推移【平成19年4月～平成23年4月】

年次	月次	総計(特定行政庁+指定確認検査機関)										特定行政庁										指定確認検査機関									
		合計		1~3号建築物		4号建築物		合計		1~3号建築物		4号建築物		合計		1~3号建築物		4号建築物		合計		1~3号建築物		4号建築物							
		件	%	件	%	件	%	件	%	件	%	件	%	件	%	件	%	件	%	件	%	件	%	件	%						
平成19年	4月	52,735	△ 8.5	16,979	△ 5.7	-	-	35,756	△ 9.8	16,115	△ 19.3	4,423	△ 20.3	-	-	11,692	△ 18.9	36,620	△ 2.8	12,556	0.7	-	-	24,064	△ 4.6						
	5月	57,374	△ 6.5	18,946	△ 5.3	-	-	38,428	△ 7.1	17,772	△ 17.2	5,160	△ 20.1	-	-	12,612	△ 15.9	39,602	△ 0.8	13,786	1.8	-	-	25,816	△ 2.1						
	6月	58,414	△ 9.7	21,155	△ 2.3	0	0	37,259	△ 13.4	19,907	△ 8.8	6,896	2.1	0	0	13,011	△ 13.6	38,507	△ 10.2	14,259	△ 4.3	0	0	24,248	△ 3.3						
	7月	36,552	△ 39.4	9,924	△ 49.6	1	1	26,228	△ 34.5	12,167	△ 39.1	3,128	△ 49.0	0	0	9,039	△ 34.6	24,385	△ 39.6	6,796	△ 49.8	1	1	17,589	△ 34.5						
	8月	46,359	△ 24.5	11,261	△ 43.8	52	52	35,098	△ 15.2	13,586	△ 33.4	2,613	△ 59.5	18	18	10,973	△ 21.3	32,773	△ 20.1	8,648	△ 36.3	34	34	24,125	△ 12.1						
	9月	42,414	△ 27.5	10,576	△ 45.2	208	208	31,838	△ 18.9	12,813	△ 32.3	2,477	△ 57.7	87	87	10,336	△ 20.9	29,601	△ 25.3	8,099	△ 39.7	121	121	21,502	△ 17.8						
	10月	53,218	△ 11.1	14,987	△ 25.2	873	873	38,231	△ 4.0	16,976	△ 11.7	3,721	△ 38.0	370	370	13,255	0.3	36,242	△ 10.9	11,266	△ 19.8	503	503	24,976	△ 6.2						
	11月	51,545	△ 9.6	15,616	△ 17.7	1,430	1,430	35,929	△ 5.5	16,074	△ 8.1	4,002	△ 24.4	531	531	12,072	△ 1.0	35,471	△ 10.3	11,614	△ 15.1	1,899	1,899	23,857	△ 7.7						
	12月	49,320	△ 11.5	15,986	△ 17.6	1,686	1,686	33,334	△ 8.2	14,932	△ 8.8	3,837	△ 27.3	573	573	11,095	0.0	34,388	△ 12.6	12,149	△ 14.0	1,113	1,113	22,239	△ 11.8						
	平成20年	1月	38,108	△ 4.5	12,520	△ 7.8	1,539	1,539	25,588	△ 2.8	10,705	△ 3.1	2,895	△ 17.4	526	526	7,820	3.5	27,403	△ 5.0	9,635	△ 4.4	1,013	1,013	17,768	△ 5.3					
		2月	43,912	△ 5.5	13,128	△ 11.4	1,830	1,830	30,784	△ 2.7	12,830	△ 8.8	3,339	△ 20.6	678	678	9,491	△ 3.7	31,082	△ 4.0	9,789	△ 7.7	1,152	1,152	21,293	△ 2.2					
		3月	49,374	△ 14.8	14,512	△ 21.3	2,058	2,058	34,862	△ 11.7	15,707	△ 13.2	3,740	△ 28.3	737	737	11,967	△ 7.1	33,667	△ 15.5	10,772	△ 18.6	1,321	1,321	22,895	△ 13.9					
4月		50,363	△ 4.5	14,904	△ 12.2	2,001	2,001	35,459	△ 0.8	15,343	△ 4.8	3,414	△ 22.8	716	716	11,929	2.0	35,020	△ 4.4	11,490	△ 8.5	1,285	1,285	23,530	△ 2.2						
5月		50,792	△ 11.5	15,185	△ 19.9	2,116	2,116	35,607	△ 7.3	15,498	△ 12.8	3,681	△ 28.7	718	718	11,817	△ 6.3	35,294	△ 10.9	11,504	△ 16.6	1,398	1,398	23,790	△ 7.8						
6月		53,696	△ 8.1	16,547	△ 21.8	2,260	2,260	37,149	△ 0.3	16,117	△ 19.0	4,085	△ 40.8	818	818	12,032	△ 7.5	37,579	△ 2.4	12,462	△ 12.6	1,442	1,442	25,117	3.6						
7月		56,668	55.0	16,685	68.1	2,286	2,286	39,983	50.2	16,212	33.2	3,940	26.0	813	813	12,272	35.8	40,456	65.9	12,745	87.5	1,473	1,473	27,711	57.5						
8月		49,905	7.6	14,750	31.0	1,959	1,959	35,155	0.2	14,343	5.6	3,582	37.1	682	682	10,761	△ 1.9	35,562	8.5	11,168	29.1	1,277	1,277	24,394	1.1						
9月		50,180	18.3	15,328	44.9	2,089	2,089	34,852	9.5	14,335	11.9	3,450	39.3	699	699	10,885	5.3	35,845	21.1	11,878	46.7	1,390	1,390	23,967	11.5						
10月		50,996	△ 4.2	15,813	5.5	2,167	2,167	35,183	△ 8.0	15,220	△ 10.3	3,711	△ 0.3	743	743	11,509	△ 13.2	35,776	△ 1.3	12,102	7.4	1,424	1,424	23,674	△ 5.2						
11月		41,611	△ 19.3	12,415	△ 20.5	1,676	1,676	29,196	△ 18.7	11,763	△ 26.8	2,834	△ 29.2	534	534	8,929	△ 26.0	29,848	△ 15.9	9,581	△ 17.5	1,142	1,142	20,267	△ 15.0						
12月		43,943	△ 10.9	13,755	△ 14.0	1,756	1,756	30,188	△ 9.4	12,207	△ 18.2	3,062	△ 20.2	527	527	9,145	△ 17.6	31,736	△ 7.7	10,693	△ 12.0	1,229	1,229	21,043	△ 5.4						
平成21年	1月	31,979	△ 16.1	10,056	△ 19.7	1,345	1,345	21,933	△ 14.3	8,287	△ 22.6	2,096	△ 27.3	366	366	6,191	△ 20.8	23,692	△ 13.5	7,960	△ 17.4	959	959	15,732	△ 11.5						
	2月	33,495	△ 23.7	9,258	△ 29.5	1,247	1,247	24,237	△ 21.3	9,131	△ 28.8	2,031	△ 39.2	366	366	7,100	△ 25.2	24,364	△ 21.6	7,227	△ 26.2	881	881	17,137	△ 19.5						
	3月	40,626	△ 17.7	11,162	△ 23.1	1,456	1,456	29,464	△ 15.5	11,671	△ 25.7	2,604	△ 30.4	477	477	9,067	△ 24.2	28,955	△ 14.0	8,558	△ 20.6	979	979	20,397	△ 10.9						
	4月	40,146	△ 20.3	10,971	△ 26.4	1,297	1,297	29,175	△ 17.7	10,927	△ 28.8	1,997	△ 41.5	422	422	8,930	△ 25.1	29,219	△ 16.6	8,974	△ 21.9	875	875	20,245	△ 14.0						
	5月	38,297	△ 24.6	10,463	△ 31.1	1,106	1,106	27,834	△ 21.8	9,879	△ 36.3	2,121	△ 42.4	338	338	7,758	△ 34.3	28,418	△ 19.5	8,342	△ 27.5	768	768	20,076	△ 15.6						
	6月	46,304	△ 13.8	12,935	△ 21.8	1,370	1,370	33,369	△ 10.2	11,958	△ 25.8	2,674	△ 34.5	431	431	9,284	△ 22.8	34,346	△ 8.6	10,261	△ 17.7	939	939	24,085	△ 4.1						
	7月	46,795	△ 17.4	13,246	△ 20.6	1,335	1,335	33,549	△ 16.1	11,320	△ 30.2	2,565	△ 34.9	463	463	8,755	△ 28.7	35,475	△ 12.3	10,681	△ 16.2	872	872	24,794	△ 10.5						
	8月	40,757	△ 18.3	11,008	△ 25.4	1,161	1,161	29,749	△ 15.4	9,619	△ 32.9	2,179	△ 39.2	343	343	7,440	△ 30.9	31,138	△ 12.4	8,829	△ 20.9	818	818	22,309	△ 8.5						
	9月	42,085	△ 16.1	11,617	△ 24.2	1,165	1,165	30,468	△ 12.6	9,837	△ 31.4	2,241	△ 35.0	365	365	7,596	△ 30.2	32,248	△ 10.0	9,376	△ 21.1	800	800	22,872	△ 4.6						
	10月	47,221	△ 7.4	13,233	△ 16.3	1,208	1,208	33,988	△ 3.4	10,860	△ 28.6	2,416	△ 34.9	309	309	8,444	△ 26.6	36,361	1.6	10,817	△ 10.6	899	899	25,544	7.9						
	11月	43,890	5.5	12,311	△ 0.8	1,183	1,183	31,579	8.2	9,560	△ 18.7	2,198	△ 22.4	333	333	7,362	△ 17.5	34,330	15.0	10,113	5.6	850	850	24,217	19.5						
	12月	44,344	0.9	12,823	△ 6.8	1,160	1,160	31,521	4.4	9,401	△ 23.0	2,237	△ 26.9	281	281	7,164	△ 21.7	34,943	10.1	10,586	△ 1.0	879	879	24,357	15.7						
平成22年	1月	33,282	4.1	9,646	△ 4.1	902	902	23,636	7.8	6,607	△ 20.3	1,635	△ 22.0	218	218	4,972	△ 19.7	28,675	12.6	8,011	0.6	684	684	18,664	18.6						
	2月	35,867	7.1	9,549	3.1	1,059	1,059	26,318	8.6	7,325	△ 19.8	1,654	△ 18.6	258	258	5,671	△ 20.1	28,542	17.1	7,895	9.2	801	801	20,647	20.5						
	3月	44,302	9.0	12,081	8.2	1,542	1,542	32,221	9.4	8,821	△ 15.9	2,299	△ 11.7	429	429	7,522	△ 17.0	34,481	19.1	9,782	14.3	1,113	1,113	24,699	21.1						
	4月	44,406	10.6	12,094	10.2	1,296	1,296	32,312	10.8	8,632	△ 21.0	1,836	△ 8.1	325	325	6,796	△ 23.9	35,774	22.4	10,258	14.3	971	971	25,516	26.0						
	5月	41,620	8.7	11,397	8.9	1,169	1,169	30,223	8.6	8,371	△ 15.3	1,922	△ 9.4	313	313	6,449	△ 16.9	33,249	17.0	9,475	13.6	856	856	23,774	18.4						
	6月	49,893	7.8	13,885	7.3	1,654	1,654	36,008	7.9	10,360	△ 13.4	2,359	△ 11.8	443	443	8,001	△ 13.8	39,533	15.1	11,526	12.3	1,211	1,211	28,007	16.3						
	7月	50,098	7.1	13,915	5.1	1,612	1,612	36,183	7.9	9,993	△ 11.7	2,400	△ 6.4	423	423	7,593	△ 13.3	40,105	13.1	11,515	7.8	1,189	1,189	28,590	15.3						
	8月	48,628	19.3	13,089	18.9	1,568	1,568	35,359	19.5	9,615	△ 0.0	2,379	9.2	417	417	7,236	△ 2.7	39,013	25.3	10,710	21.3	1,151	1,151	28,303	26.9						
	9月	48,357	14.9	13,409	15.4	1,493	1,493	34,948	14.7	9,353	△ 4.9	2,287	2.1	345	345	7,066	△ 7.0	39,004	21.0	11,122	18.6	1,148	1,148	27,882	21.9						
	10月	48,833	3.4	13,741	3.8	1,541	1,541	35,092	3.2	9,395	△ 13.5	2,313	△ 4.3	351	351	7,082	△ 16.1	39,438	8.5	11,428	5.6	1,190	1,190	28,010	9.7						
	11月	49,815	13.5	13,337	8.3	1,415	1,415	36,478	15.5	9,427	△ 1.4	2,137	△ 4.8	330	330	7,290	△ 10.0	40,388	17.6	11,200	10.7	1,085	1,085	29,188							

●都道府県別確認件数(計画変更を除く。)【平成23年4月】

	総計(特定行政庁+指定機関)								特定行政庁								指定確認検査機関							
	合計		対前年 同月比		1~3号 建築物		4号 建築物		合計		対前年 同月比		1~3号 建築物		4号 建築物		合計		対前年 同月比		1~3号 建築物		4号 建築物	
	件	%	件	%	件	%	件	%	件	%	件	%	件	%	件	%	件	%	件	%	件	%	件	%
総数	41,046	△ 7.6	11,278	△ 6.7	1,378		29,768	△ 7.9	7,430	△ 13.9	1,590	△ 13.4	295		5,840	△ 14.1	33,616	△ 6.0	9,688	△ 5.6	1,083		23,928	△ 6.2
1 北海道	1,669	△ 4.0	380	△ 0.5	37		1,289	△ 4.9	828	△ 4.1	165	0.6	25		663	△ 5.2	841	△ 3.9	215	△ 1.4	12		626	△ 4.7
2 青森	392	△ 15.0	62	△ 20.5	14		330	△ 13.8	96	△ 3.0	25	△ 30.6	10		71	12.7	296	△ 18.2	37	△ 11.9	4		259	△ 19.1
3 岩手	304	△ 41.9	31	△ 57.5	8		273	△ 39.3	187	△ 43.8	14	△ 62.2	7		173	△ 41.6	117	△ 38.4	17	△ 52.8	1		100	△ 35.1
4 宮城	466	△ 49.3	90	△ 51.4	10		376	△ 48.8	86	△ 59.8	10	△ 72.2	2		76	△ 57.3	380	△ 46.1	80	△ 46.3	8		300	△ 46.0
5 秋田	368	△ 24.6	49	△ 21.0	4		319	△ 25.1	151	△ 38.4	11	△ 47.6	2		140	△ 37.5	217	△ 10.7	38	△ 7.3	2		179	△ 11.4
6 山形	407	△ 13.6	65	△ 17.7	5		342	△ 12.8	132	4.8	28	△ 6.7	3		104	8.3	275	△ 20.3	37	△ 24.5	2		238	△ 19.6
7 福島	400	△ 45.1	90	△ 40.4	7		310	△ 46.4	27	△ 50.9	7	△ 58.8	0		20	△ 47.4	373	△ 44.7	83	△ 38.1	7		290	△ 46.3
8 茨城	1,106	△ 11.6	201	△ 26.1	21		905	△ 7.6	64	△ 34.0	16	△ 44.8	3		48	△ 29.4	1,042	△ 9.7	185	△ 23.9	18		857	△ 5.9
9 栃木	790	△ 12.0	164	△ 31.4	9		626	△ 5.0	266	△ 25.3	37	8.8	1		229	△ 28.9	524	△ 3.3	127	△ 38.0	8		397	17.8
10 群馬	848	△ 5.5	189	△ 7.8	13		659	△ 4.8	431	△ 5.3	49	△ 18.3	8		382	△ 3.3	417	△ 5.7	140	△ 3.4	5		277	△ 6.7
11 埼玉県	2,736	△ 14.6	668	△ 17.1	70		2,068	△ 13.8	245	△ 24.4	38	△ 7.3	11		207	△ 26.9	2,491	△ 13.5	630	△ 17.6	59		1,861	△ 12.0
12 千葉県	2,139	△ 12.6	467	△ 3.5	47		1,672	△ 14.8	169	8.3	31	△ 3.1	2		138	11.3	1,970	△ 14.0	436	△ 3.5	45		1,534	△ 16.5
13 東京都	3,458	△ 6.0	1,652	1.9	276		1,806	△ 12.2	582	1.2	183	△ 8.5	29		399	6.4	2,876	△ 7.3	1,469	3.4	247		1,407	△ 16.3
14 神奈川県	2,997	△ 13.5	988	3.5	89		2,009	△ 19.9	205	△ 33.7	66	50.0	9		139	△ 47.5	2,792	△ 11.5	922	1.2	80		1,870	△ 16.7
15 新潟	956	△ 13.1	161	△ 23.0	16		795	△ 10.8	308	△ 32.9	41	△ 38.8	4		267	△ 31.9	648	1.1	120	△ 15.5	12		528	5.8
16 富山	499	9.4	59	△ 16.9	8		440	14.3	203	△ 9.4	35	△ 27.1	4		168	△ 4.5	296	27.6	24	4.3	4		272	30.1
17 石川県	430	△ 9.5	70	△ 5.4	14		360	△ 10.2	146	△ 22.3	17	△ 45.2	9		129	△ 17.8	284	△ 1.0	53	23.3	5		231	△ 5.3
18 福井	311	△ 7.2	56	7.7	13		255	△ 9.9	182	△ 19.5	23	△ 4.2	8		159	△ 21.3	129	18.3	33	17.9	5		96	18.5
19 山梨	333	8.4	66	24.5	10		267	5.0	32	23.1	2	0.0	1		30	25.0	301	7.0	64	25.5	9		237	2.9
20 長野	1,399	69.2	190	1.6	12		1,209	88.9	464	9.4	44	△ 29.0	6		420	16.0	935	132.0	146	16.8	6		789	183.8
21 岐阜	744	△ 8.8	169	△ 0.6	15		575	△ 11.0	33	△ 35.3	16	6.7	3		17	△ 52.8	711	△ 7.1	153	△ 1.3	12		558	△ 8.5
22 静岡県	1,511	△ 3.9	441	1.1	44		1,070	△ 5.8	97	△ 21.1	25	△ 10.7	2		72	△ 24.2	1,414	△ 2.4	416	2.0	42		998	△ 4.1
23 愛知県	2,936	△ 4.8	903	△ 4.4	100		2,033	△ 4.9	102	△ 29.2	27	△ 43.8	8		75	△ 21.9	2,834	△ 3.6	876	△ 2.3	92		1,958	△ 4.1
24 三重	641	△ 12.3	175	△ 19.0	16		466	△ 9.5	139	△ 39.6	28	△ 48.1	4		111	△ 36.9	502	0.2	147	△ 9.3	12		355	4.7
25 滋賀	670	4.4	181	6.5	16		489	3.6	55	48.6	15	66.7	1		40	42.9	615	1.7	166	3.1	15		449	1.1
26 京都	774	△ 6.5	222	13.3	28		552	△ 12.7	45	△ 22.4	19	137.5	2		26	△ 48.0	729	△ 5.3	203	8.0	26		526	△ 9.6
27 大阪	2,168	△ 6.9	873	△ 4.3	104		1,295	△ 8.6	84	△ 3.4	47	△ 2.1	13		37	△ 5.1	2,084	△ 7.0	826	△ 4.4	91		1,258	△ 8.7
28 兵庫県	1,612	△ 8.7	523	△ 5.3	56		1,089	△ 10.2	110	2.8	31	△ 34.0	9		79	31.7	1,502	△ 9.4	492	△ 2.6	47		1,010	△ 12.4
29 奈良	339	△ 23.3	81	△ 19.8	8		258	△ 24.3	17	0.0	7	△ 50.0	1		10	233.3	322	△ 24.2	74	△ 14.9	7		248	△ 26.6
30 和歌山	299	△ 6.6	70	△ 18.6	5		229	△ 2.1	66	△ 27.5	10	△ 54.5	0		56	△ 18.8	233	1.7	60	△ 6.3	5		173	4.8
31 鳥取	176	△ 6.4	39	△ 7.1	4		137	△ 6.2	39	21.9	10	25.0	2		29	20.8	137	△ 12.2	29	△ 14.7	2		108	△ 11.5
32 島根	167	△ 15.7	35	△ 5.4	6		132	△ 18.0	88	△ 13.7	19	11.8	4		69	△ 18.8	79	△ 17.7	16	△ 20.0	2		63	△ 17.1
33 岡山	631	△ 6.8	161	△ 11.0	18		470	△ 5.2	61	15.1	11	△ 8.3	3		50	22.0	570	△ 8.7	150	△ 11.2	15		420	△ 7.7
34 広島	779	2.4	213	△ 7.8	30		566	6.8	123	6.0	49	8.9	15		74	4.2	656	1.7	164	△ 11.8	15		492	7.2
35 山口	403	△ 7.8	98	△ 23.4	18		305	△ 1.3	87	△ 21.6	24	△ 11.1	8		63	△ 25.0	316	△ 3.1	74	△ 26.7	10		242	7.6
36 徳島	237	3.9	44	△ 15.4	6		193	9.7	130	16.1	26	△ 16.1	5		104	28.4	107	△ 7.8	18	△ 14.3	1		89	△ 6.3
37 香川	356	10.9	86	7.5	12		270	12.0	19	△ 17.4	11	△ 21.4	0		8	△ 11.1	337	13.1	75	13.6	12		262	12.9
38 愛媛	494	14.9	103	22.6	16		391	13.0	114	△ 3.4	27	28.6	10		87	△ 10.3	380	21.8	76	20.6	6		304	22.1
39 高知	184	24.3	59	28.3	5		125	22.5	62	37.8	26	36.8	1		36	38.5	122	18.4	33	22.2	4		89	17.1
40 福岡	1,403	△ 2.6	394	△ 11.7	83		1,009	1.5	161	△ 14.4	62	△ 4.6	15		99	△ 19.5	1,242	△ 0.8	332	△ 12.9	68		910	4.5
41 佐賀	260	2.0	52	△ 23.5	8		208	11.2	108	11.3	20	△ 16.7	4		88	20.5	152	△ 3.8	32	△ 27.3	4		120	5.3
42 長崎	292	8.1	84	△ 5.6	18		208	14.9	164	7.9	34	△ 5.6	6		130	12.1	128	8.5	50	△ 5.7	12		78	20.0
43 熊本	503	10.1	137	13.2	22		366	8.9	108	△ 8.5	47	30.6	6		61	△ 25.6	395	16.5	90	5.9	16		305	20.1
44 大分	350	4.2	109	△ 4.4	16		241	8.6	83	△ 25.9	31	0.0	10		52	△ 35.8	267	19.2	78	△ 6.0	6		189	34.0
45 宮崎	329	3.5	67	△ 11.8	3		262	8.3	216	0.9	46	△ 6.1	2		170	3.0	113	8.7	21	△ 22.2	1		92	19.5
46 鹿児島	470	4.2	77	△ 18.9	12		393	10.4	237	△ 10.6	42	△ 30.0	10		195	△ 4.9	233	25.3	35	0.0	2		198	31.1
47 沖縄	310	4.4	184	1.1	26		126	9.6	78	4.0	38	15.2	7		40	△ 4.8	232	4.5	146	△ 2.0	19		86	17.8

※ 岩手県の一部の地区については、東日本大震災の影響により建築確認の状況の把握が困難であるため、確認が可能な範囲で集計を行っている。

●都道府県別申請件数(計画変更を除く。)【平成23年4月】

	総計(特定行政庁+指定機関)								特定行政庁								指定確認検査機関							
	合計		対前年 同月比		1～3号 建築物		4号 建築物		合計		対前年 同月比		1～3号 建築物		4号 建築物		合計		対前年 同月比		1～3号 建築物		4号 建築物	
	件	%	件	%	件	%	件	%	件	%	件	%	件	%	件	%	件	%	件	%	件	%	件	%
総数	42,558	△ 7.3	12,047	△ 5.4	1,424	30,511	△ 8.1	8,003	△ 14.6	1,880	△ 10.9	306	6,123	△ 15.7	34,555	△ 5.5	10,167	△ 4.3	1,118	24,388	△ 6.0			
1 北海道	1,816	△ 3.0	447	5.4	47	1,369	△ 5.5	899	△ 6.3	214	15.1	20	685	△ 11.4	917	0.3	233	△ 2.1	27	684	1.2			
2 青森	422	△ 19.5	70	△ 29.3	9	352	△ 17.2	90	△ 31.3	30	△ 38.8	6	60	△ 26.8	332	△ 15.5	40	△ 20.0	3	292	△ 14.9			
3 岩手	340	△ 38.3	53	△ 43.6	7	287	△ 37.2	204	△ 42.7	26	△ 50.0	7	178	△ 41.4	136	△ 30.3	27	△ 35.7	0	109	△ 28.8			
4 宮城	514	△ 46.2	110	△ 47.4	10	404	△ 45.9	103	△ 53.6	19	△ 57.8	4	84	△ 52.5	411	△ 44.0	91	△ 44.5	6	320	△ 43.9			
5 秋田	425	△ 20.7	63	△ 14.9	5	362	△ 21.6	195	△ 30.9	24	△ 17.2	5	171	△ 32.4	230	△ 9.4	39	△ 13.3	0	191	△ 8.6			
6 山形	425	△ 7.8	69	△ 17.9	4	356	△ 5.6	146	15.9	33	△ 5.7	3	113	24.2	279	△ 16.7	36	△ 26.5	1	243	△ 15.0			
7 福島	397	△ 47.8	90	△ 42.7	11	307	△ 49.2	25	△ 66.2	6	△ 73.9	3	19	△ 62.7	372	△ 45.9	84	△ 37.3	8	288	△ 47.9			
8 茨城	1,097	△ 15.2	198	△ 27.7	19	899	△ 11.8	69	△ 35.5	18	△ 35.7	4	51	△ 35.4	1,028	△ 13.3	180	△ 26.8	15	848	△ 9.8			
9 栃木	814	△ 10.4	175	△ 28.6	12	639	△ 3.6	290	△ 18.8	47	34.3	5	243	△ 24.5	524	△ 4.9	128	△ 39.0	7	396	16.1			
10 群馬	847	△ 10.3	201	△ 10.3	16	646	△ 10.3	436	△ 11.9	60	△ 17.8	8	376	△ 10.9	411	△ 8.5	141	△ 6.6	8	270	△ 9.4			
11 埼玉県	2,775	△ 13.2	668	△ 15.7	67	2,107	△ 12.4	263	△ 20.8	43	16.2	7	220	△ 25.4	2,512	△ 12.3	625	△ 17.2	60	1,887	△ 10.5			
12 千葉県	2,186	△ 15.5	504	△ 3.3	50	1,682	△ 18.5	206	15.1	30	3.4	4	176	17.3	1,980	△ 17.7	474	△ 3.7	46	1,506	△ 21.4			
13 東京都	3,706	△ 2.2	1,818	5.7	263	1,888	△ 8.7	616	1.3	179	△ 12.3	27	437	8.2	3,090	△ 2.8	1,639	8.1	236	1,451	△ 12.8			
14 神奈川県	3,098	△ 12.1	989	△ 1.9	83	2,109	△ 16.2	182	△ 47.4	50	△ 33.3	5	132	△ 51.3	2,916	△ 8.2	939	0.6	78	1,977	△ 11.9			
15 新潟	1,010	△ 13.5	177	△ 23.0	11	833	△ 11.1	335	△ 29.8	59	△ 27.2	2	276	△ 30.3	675	△ 2.2	118	△ 20.8	9	557	3.0			
16 富山	520	5.3	75	△ 6.3	12	445	7.5	227	△ 9.6	44	△ 24.1	8	183	△ 5.2	293	20.6	31	40.9	4	262	18.6			
17 石川県	474	△ 3.1	88	15.8	13	386	△ 6.5	166	△ 14.0	26	△ 10.3	6	140	△ 14.6	308	4.1	62	31.9	7	246	△ 1.2			
18 福井	320	△ 14.0	71	△ 1.4	11	249	△ 17.0	198	△ 26.1	41	△ 6.8	7	157	△ 29.9	122	17.3	30	7.1	4	92	21.1			
19 山梨	344	2.7	69	△ 2.8	8	275	4.2	44	7.3	9	0.0	1	35	9.4	300	2.0	60	△ 3.2	7	240	3.4			
20 長野	1,482	58.8	227	11.8	20	1,255	71.9	513	1.2	63	△ 4.5	10	450	2.0	969	127.5	164	19.7	10	805	178.5			
21 岐阜	770	△ 9.2	194	0.0	21	576	△ 11.9	34	△ 42.4	15	△ 11.8	2	19	△ 54.8	736	△ 6.7	179	1.1	19	557	△ 9.0			
22 静岡県	1,547	△ 6.7	456	△ 1.9	54	1,091	△ 8.5	109	△ 18.7	26	△ 10.3	10	83	△ 21.0	1,438	△ 5.6	430	△ 1.4	44	1,008	△ 7.4			
23 愛知県	3,090	△ 1.8	978	0.6	93	2,112	△ 2.9	120	△ 24.1	63	3.3	13	57	△ 41.2	2,970	△ 0.7	915	0.4	80	2,055	△ 1.2			
24 三重	672	△ 10.6	177	△ 12.8	20	495	△ 9.8	155	△ 37.2	28	△ 33.3	2	127	△ 38.0	517	2.4	149	△ 7.5	18	368	7.0			
25 滋賀	670	3.6	179	6.5	18	491	2.5	29	△ 35.6	14	△ 12.5	6	15	△ 48.3	641	6.5	165	8.6	12	476	5.8			
26 京都	739	△ 17.4	241	1.3	32	498	△ 24.2	47	△ 29.9	11	0.0	3	36	△ 35.7	692	△ 16.4	230	1.3	29	462	△ 23.1			
27 大阪府	2,150	△ 5.5	891	△ 0.2	115	1,259	△ 8.9	63	△ 25.9	34	△ 26.1	17	29	△ 25.6	2,087	△ 4.7	857	1.2	98	1,230	△ 8.4			
28 兵庫県	1,571	△ 12.5	523	△ 6.1	57	1,048	△ 15.3	127	17.6	32	△ 30.4	5	95	53.2	1,444	△ 14.4	491	△ 3.9	52	953	△ 19.0			
29 奈良	394	△ 10.3	93	△ 7.9	10	301	△ 10.9	16	△ 11.1	8	△ 33.3	0	8	33.3	378	△ 10.2	85	△ 4.5	10	293	△ 11.7			
30 和歌山	306	△ 3.5	71	△ 19.3	14	235	2.6	72	△ 12.2	15	△ 6.3	3	57	△ 13.6	234	△ 0.4	56	△ 22.2	11	178	9.2			
31 鳥取	175	△ 8.4	35	△ 20.5	5	140	△ 4.8	44	22.2	9	△ 18.2	2	35	40.0	131	△ 15.5	26	△ 21.2	3	105	△ 13.9			
32 島根	165	△ 17.9	34	△ 8.1	4	131	△ 20.1	94	△ 4.1	19	5.6	3	75	△ 6.3	71	△ 31.1	15	△ 21.1	1	56	△ 33.3			
33 岡山	627	△ 4.3	171	△ 6.6	27	456	△ 3.4	42	44.8	12	71.4	2	30	36.4	585	△ 6.5	159	△ 9.7	25	426	△ 5.3			
34 広島	837	6.4	229	△ 5.4	31	608	11.6	134	8.9	54	0.0	14	80	15.9	703	5.9	175	△ 6.9	17	528	10.9			
35 山口	430	△ 7.3	110	△ 24.7	19	320	0.6	97	△ 28.7	26	△ 44.7	7	71	△ 20.2	333	1.5	84	△ 15.2	12	249	8.7			
36 徳島	235	2.6	46	△ 14.8	7	189	8.0	126	9.6	24	△ 27.3	5	102	24.4	109	△ 4.4	22	4.8	2	87	△ 6.5			
37 香川	363	21.8	85	23.2	12	278	21.4	21	10.5	14	40.0	2	7	△ 22.2	342	22.6	71	20.3	10	271	23.2			
38 愛媛	506	16.9	109	23.9	16	397	15.1	125	5.0	32	23.1	8	93	0.0	381	21.3	77	24.2	8	304	20.6			
39 高知	174	6.1	56	1.8	9	118	8.3	73	40.4	33	32.0	6	40	48.1	101	△ 9.8	23	△ 23.3	3	78	△ 4.9			
40 福岡	1,414	△ 6.3	365	△ 24.3	68	1,049	2.1	163	△ 24.2	54	△ 38.6	8	109	△ 14.2	1,251	△ 3.3	311	△ 21.1	60	940	4.4			
41 佐賀	278	4.1	72	0.0	8	206	5.6	116	17.2	33	37.5	4	83	10.7	162	△ 3.6	39	△ 18.8	4	123	2.5			
42 長崎	325	21.7	96	11.6	14	229	26.5	184	28.7	39	34.5	5	145	27.2	141	13.7	57	0.0	9	84	25.4			
43 熊本	523	11.8	168	36.6	30	355	2.9	118	△ 10.6	53	12.8	6	65	△ 23.5	405	20.5	115	51.3	24	290	11.5			
44 大分	378	△ 2.8	128	△ 1.5	21	250	△ 3.5	92	△ 31.9	41	△ 16.3	11	51	△ 40.7	286	12.6	87	7.4	10	199	15.0			
45 宮崎	341	△ 3.1	70	△ 9.1	4	271	△ 1.5	216	△ 8.5	46	△ 9.8	2	170	△ 8.1	125	7.8	24	△ 7.7	2	101	12.2			
46 鹿児島	525	9.8	108	△ 5.3	14	417	14.6	277	△ 5.1	71	△ 9.0	12	206	△ 3.7	248	33.3	37	2.8	2	211	40.7			
47 沖縄	341	8.9	200	4.2	23	141	16.5	102	27.5	53	71.0	6	49	0.0	239	2.6	147	△ 8.7	17	92	27.8			

※ 岩手県の一部の地区については、東日本大震災の影響により建築確認の状況の把握が困難であるため、確認が可能な範囲で集計を行っている。