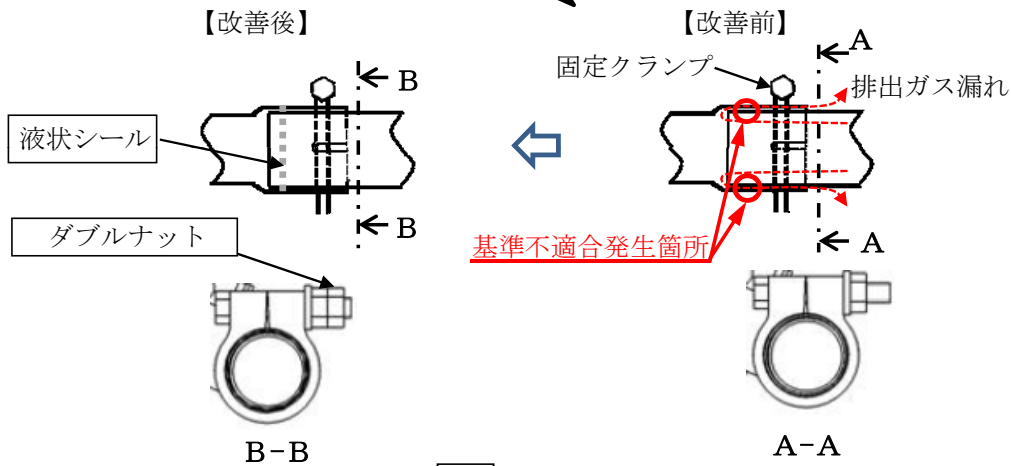
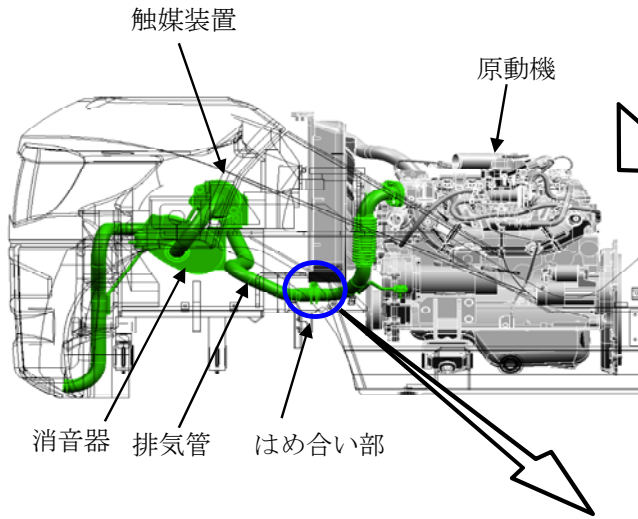


改善箇所説明図②



注：□ は追加部品を示す。

（原動機と触媒の間の排気管のはめ合い部において、固定クランプの締め付けトルクが不足しているものや製品のバラつきにより気密性が不足しているものがある。そのため、当該はめ合い部から排出ガスが外部に漏れるとともに、はめ合い部が外れて騒音が増大するおそれがある。）

改善措置の内容

全車両、当該はめ合い部に液状シール剤を塗布し、固定クランプをダブルナットで締め付ける。

識別：排気管クランプ部に白色ペイントを塗布する。

