

国土交通省総合政策局
建設統計室
平成23年1月31日(月)公表

建築着工統計調査報告

平成22年12月分
平成22年計
修正版

平成23年1月分は2月28日(月)公表予定

※問い合わせ先

国土交通省総合政策局建設統計室

電話 03-5253-8111
担当 川崎 (課長補佐) 28-621
濱田 (係長) 28-625
藤田 (係員) 28-626

この統計調査報告の概要は、国土交通省ホームページでもご覧いただけます。

http://www.mlit.go.jp/statistics/details/jutaku_list.html

平成 22 年 1 2 月の新設住宅着工戸数 (概 要)

1 2 月の住宅着工は、貸家は減少したが、持家と分譲住宅が増加したため、全体で増加となった。

1. 総戸数

- 新設住宅着工戸数は 74,517戸。
 - ・前年同月比 7.5%増, 7か月連続の増加。
- 新設住宅着工床面積は 6,619千㎡。
 - ・前年同月比 12.8%増, 10か月連続の増加。
- 季節調整済年率換算値では 861千戸。

2. 利用関係別戸数

①持家

- 持家は 26,871戸 (前年同月比 11.8%増, 14か月連続の増加)
 - ・民間資金による持家は 22,147戸 (同 2.0%増, 先月の減少から再び増加)
 - ・公的資金による持家は 4,724戸 (同 103.0%増, 15か月連続の増加)

民間資金による持家は増加し、公的資金による持家も増加したため、持家全体で増加となった。

②貸家

- 貸家は 27,115戸 (前年同月比 8.4%減, 3か月連続の減少)
 - ・民間資金による貸家は 23,634戸 (同 7.6%減, 3か月連続の減少)
 - ・公的資金による貸家は 3,481戸 (同 13.4%減, 3か月連続の減少)

民間資金による貸家が減少し、公的資金による貸家も減少したため、貸家全体で減少となった。

③分譲住宅

- 分譲住宅は 19,972戸 (前年同月比 37.6%増, 10か月連続の増加)
 - ・マンションは 9,731戸 (同 64.5%増, 7か月連続の増加)
 - ・一戸建住宅は 10,183戸 (同 19.4%増, 12か月連続の増加)

マンションは増加し、一戸建住宅も増加したため、分譲住宅全体で増加となった。

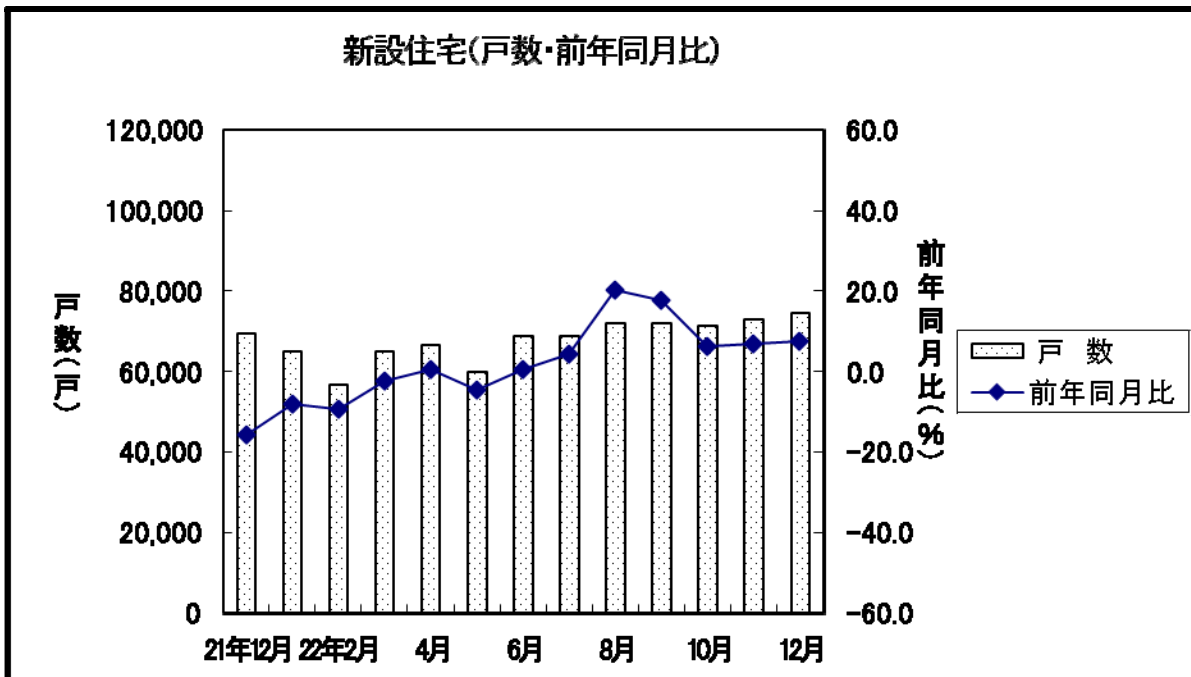
3. 地域別戸数

- 首都圏 総戸数（前年同月比 18.3%増）
 持家（同 9.3%増），貸家（同 0.1%増），
 分譲住宅（同 54.6%増）
 うちマンション（同 94.0%増），うち一戸建住宅（同 23.3%増）
- 中部圏 総戸数（前年同月比 2.0%減）
 持家（同 8.0%増），貸家（同 26.2%減），
 分譲住宅（同 42.2%増）
 うちマンション（同 92.7%増），うち一戸建住宅（同 28.8%増）
- 近畿圏 総戸数（前年同月比 17.0%増）
 持家（同 10.3%増），貸家（同 15.9%増），
 分譲住宅（同 42.8%増）
 うちマンション（同 98.0%増），うち一戸建住宅（同 12.4%増）
- その他地域 総戸数（前年同月比 1.3%減）
 持家（同 14.9%増），貸家（同 14.7%減），
 分譲住宅（同 8.9%減）
 うちマンション（同 37.1%減），うち一戸建住宅（同 13.3%増）

4. その他

○建築工法別

- ・プレハブは、11,677戸（前年同月比 9.3%増，先月の減少から再び増加）
- ・ツーバイフォーは、10,170戸（前年同月比 1.8%増，3か月ぶりの増加）



資料2

新設住宅着工・利用関係別戸数, 床面積

(単位:戸, 千㎡, %)

	新設住宅着工戸数, 床面積												季節調整値 年率 (千戸)
	総計		床面積		持家		貸家		給与住宅		分譲住宅		
		前年比		前年比		前年比		前年比		前年比		前年比	
平成12年度	1,213,157	-1.1	117,523	-1.7	437,789	-8.0	418,200	-1.8	10,846	-12.8	346,322	11.0	
13	1,173,170	-3.3	108,800	-7.4	377,066	-13.9	442,250	5.8	9,936	-8.4	343,918	-0.7	
14	1,145,553	-2.4	103,438	-4.9	365,507	-3.1	454,505	2.8	9,539	-4.0	316,002	-8.1	
15	1,173,649	2.5	104,945	1.5	373,015	2.1	458,708	0.9	8,101	-15.1	333,825	5.6	
16	1,193,038	1.7	105,531	0.6	367,233	-1.6	467,348	1.9	9,413	16.2	349,044	4.6	
17	1,249,366	4.7	106,651	1.1	352,577	-4.0	517,999	10.8	8,515	-9.5	370,275	6.1	
18	1,285,246	2.9	108,647	1.9	355,700	0.9	537,943	3.9	9,100	6.9	382,503	3.3	
19	1,035,598	-19.4	88,360	-18.7	311,800	-12.3	430,855	-19.9	10,311	13.3	282,632	-26.1	
20	1,039,214	0.3	86,344	-2.3	310,670	-0.4	444,848	3.2	11,089	7.5	272,607	-3.5	
21	775,277	-25.4	67,755	-21.5	286,993	-7.6	311,463	-30.0	13,231	19.3	163,590	-40.0	
21. 1—21. 12	788,410	-27.9	68,324	-24.7	284,631	-10.6	321,470	-30.8	13,473	32.9	168,836	-43.7	
22. 1—22. 12	813,126	3.1	72,910	6.7	305,221	7.2	298,014	-7.3	8,003	-40.6	201,888	19.6	
21. 4—21. 12	588,791	-29.9	51,544	-25.9	223,001	-10.5	238,697	-34.1	10,159	30.7	116,934	-47.0	
22. 4—22. 12	626,640	6.4	56,698	10.0	241,229	8.2	225,248	-5.6	4,931	-51.5	155,232	32.8	
21年12月	69,298	-15.7	5,868	-10.2	24,036	3.0	29,604	-22.7	1,148	94.2	14,510	-27.4	804
22年 1月	64,951	-8.1	5,466	-3.4	21,144	5.4	27,040	-14.5	491	-13.7	16,276	-11.7	829
2	56,527	-9.3	4,966	-8.0	20,867	2.9	21,671	-8.4	920	12.9	13,069	-25.6	791
3	65,008	-2.4	5,779	1.0	21,981	3.2	24,055	-12.5	1,661	-13.9	17,311	8.8	829
4	66,568	0.6	6,048	5.7	23,496	2.3	24,425	-7.0	564	-79.7	18,083	27.4	795
5	59,911	-4.6	5,505	0.5	24,243	4.8	21,759	-13.5	736	-48.6	13,173	0.8	764
6	68,688	0.6	6,270	5.5	27,656	4.4	24,871	-10.9	456	-63.5	15,705	24.6	771
7	68,809	4.3	6,181	6.0	27,180	4.4	25,698	-5.8	730	2.8	15,201	27.3	789
8	71,921	20.4	6,547	19.7	29,036	15.5	25,841	16.7	456	138.7	16,588	35.2	819
9	71,998	17.7	6,580	20.3	27,670	12.9	23,696	2.2	565	-35.4	20,067	58.9	836
10	71,390	6.4	6,457	10.1	27,842	10.4	25,140	-9.0	514	-57.4	17,894	37.1	821
11	72,838	6.8	6,492	10.2	27,235	7.1	26,703	-9.5	351	-38.6	18,549	46.3	847
12	74,517	7.5	6,619	12.8	26,871	11.8	27,115	-8.4	559	-51.3	19,972	37.6	861

資料3

マンション, 分譲一戸建, プレハブ, ツーバイフォー, 着工戸数

(単位:戸, %)

	分譲住宅				プレハブ				ツーバイフォー	
	マンション		分譲に占める割合	一戸建		前年比	新設に占める割合	前年比	前年比	
	前年比			前年比						
平成12年度	218,311	13.7	63.0	125,694	6.9	171,310	-7.4	14.1	78,768	1.9
13	222,858	2.1	64.8	119,009	-5.3	162,560	-5.1	13.9	76,877	-2.4
14	198,432	-11.0	62.8	115,584	-2.9	161,728	-0.5	14.1	79,207	3.0
15	202,376	2.0	60.6	129,327	11.9	158,929	-1.7	13.5	83,920	6.0
16	207,442	2.5	59.4	139,430	7.8	159,945	0.6	13.4	91,327	8.8
17	230,674	11.2	62.3	137,815	-1.2	156,581	-2.1	12.5	97,670	6.9
18	241,826	4.8	63.2	138,394	0.4	159,544	1.9	12.4	105,824	8.3
19	159,694	-34.0	56.5	121,163	-12.5	146,605	-8.1	14.2	99,439	-6.0
20	164,597	3.1	60.4	106,609	-12.0	148,592	1.4	14.3	104,279	4.9
21	67,382	-59.1	41.2	95,294	-10.6	124,361	-16.3	16.0	92,883	-10.9
21.1-21.12	76,678	-58.0	45.4	91,254	-21.2	125,924	-18.5	16.0	91,730	-14.8
22.1-22.12	90,597	18.2	44.9	110,358	20.9	126,671	0.6	15.6	96,104	4.8
21.4-21.12	46,017	-65.6	39.4	70,280	-17.9	95,650	-19.2	16.2	72,777	-14.7
22.4-22.12	69,232	50.4	44.6	85,344	21.4	97,960	2.4	15.6	75,998	4.4
21年12月	5,917	-47.0	40.8	8,531	-2.1	10,687	-13.9	15.4	9,988	-3.1
22年1月	7,959	-25.9	48.9	8,182	7.6	10,876	-11.8	16.7	7,177	-0.0
2	4,619	-57.0	35.3	8,328	23.5	9,648	2.4	17.1	5,809	2.3
3	8,787	-4.3	50.8	8,504	28.2	8,187	-3.9	12.6	7,120	16.9
4	9,668	35.8	53.5	8,363	19.0	9,043	-0.5	13.6	6,943	1.5
5	4,202	-31.5	31.9	8,953	30.0	9,904	-0.5	16.5	6,821	0.8
6	5,959	29.8	37.9	9,666	22.0	11,486	8.3	16.7	8,856	6.0
7	5,448	37.5	35.8	9,620	23.0	11,204	-1.5	16.3	8,034	6.3
8	6,617	44.6	39.9	9,919	29.8	11,043	2.6	15.4	8,544	22.5
9	10,524	124.8	52.4	9,485	20.5	10,367	2.8	14.4	8,749	14.0
10	8,161	73.2	45.6	9,649	16.9	11,560	2.5	16.2	8,690	-4.5
11	8,922	106.1	48.1	9,506	14.2	11,676	-1.2	16.0	9,191	-3.6
12	9,731	64.5	48.7	10,183	19.4	11,677	9.3	15.7	10,170	1.8

注) マンション (利用関係……分譲住宅, 建て方……共同住宅, 構造……鉄骨鉄筋コンクリート造, 鉄筋コンクリート造, 鉄骨造)
 一戸建 (利用関係……分譲住宅, 建て方……一戸建)

(単位：戸、%)

	三大都市圏計		首都圏										中部圏									
	総数	前年比	埼玉県		千葉県		東京都		神奈川県		岐阜県		静岡県		愛知県		三重県					
			総数	前年比	戸数	前年比	戸数	前年比	戸数	前年比	戸数	前年比	戸数	前年比	戸数	前年比	戸数	前年比				
平成20年度	132,027	3.2	88,561	7.1	12,119	22.1	11,056	2.9	45,608	4.2	19,778	8.1	13,378	13.4	641	44.4	2,959	-19.9	9,252	37.5	526	-43.5
平成21年度	56,624	-57.1	34,506	-61.0	5,013	-58.6	2,187	-80.2	18,761	-58.9	8,545	-56.8	5,409	-59.6	0	-100.0	874	-70.5	4,445	-52.0	90	-82.9
21.1-21.12	63,019	-57.1	40,041	-60.2	5,231	-62.1	3,611	-71.4	22,200	-56.4	8,999	-61.5	5,815	-55.0	0	-100.0	1,232	-54.3	4,375	-51.4	208	-59.6
22.1-22.12	78,331	24.3	51,372	28.3	4,215	-19.4	4,139	14.6	32,064	44.4	10,954	21.7	7,340	26.2	321	-	1,001	-18.8	5,792	32.4	226	8.7
21.4-21.12	37,952	-64.5	23,833	-67.1	4,017	-63.2	1,728	-81.2	12,910	-64.5	5,178	-67.6	3,411	-68.9	0	-100.0	745	-69.9	2,576	-65.4	90	-77.9
22.4-22.12	59,659	57.2	40,699	70.8	3,219	-19.9	3,680	113.0	26,213	103.0	7,587	46.5	5,342	56.6	321	-	872	17.0	3,923	52.3	226	151.1
平成21年12月	4,552	-46.1	3,163	-42.6	350	-42.2	302	-62.9	1,727	-47.0	784	-6.2	248	-60.1	0	-	0	-100.0	248	-56.6	0	-100.0
平成22年1月	6,912	-23.5	4,907	-18.4	235	-62.3	407	-6.2	2,244	-33.6	2,021	28.2	474	-61.2	0	-	43	-90.7	431	-43.4	0	-
2月	4,187	-49.9	2,272	-58.4	594	70.7	52	-94.3	1,197	-56.5	429	-70.4	635	8.2	0	-	4	-85.2	631	19.3	0	-100.0
3月	7,573	-1.2	3,494	-26.2	167	-31.0	0	-100.0	2,410	-23.8	917	15.1	889	49.2	0	-	82	-	807	58.5	0	-100.0
4月	8,742	48.1	6,022	55.0	124	-81.9	452	-39.1	4,287	181.5	1,159	24.0	559	23.1	270	-	40	-82.9	232	36.5	17	-66.0
5月	3,365	-35.4	2,410	-22.8	475	-52.8	37	-19.6	1,647	-0.7	251	-38.6	213	-75.4	0	-	0	-100.0	213	-64.2	0	-
6月	4,900	40.1	2,901	37.6	243	-23.1	0	-	2,334	88.7	324	-41.7	904	22.3	0	-	134	191.3	711	2.6	59	-
7月	4,259	18.5	2,574	-3.1	121	-56.8	212	-16.9	1,764	19.4	477	-25.8	288	27.4	0	-	159	218.0	93	-31.6	36	-10.0
8月	5,385	41.5	3,236	13.2	258	-68.4	36	800.0	2,177	63.7	765	7.9	203	10.3	12	-	44	-10.2	147	8.9	0	-
9月	9,815	135.8	6,897	216.4	825	245.2	1,080	228.3	4,165	185.7	827	437.0	1,203	250.7	39	-	40	-	1,070	212.0	54	-
10月	6,700	90.3	4,744	196.1	163	191.1	90	80.0	3,245	179.5	1,246	271.9	743	450.4	0	-	276	-	407	201.5	60	-
11月	7,620	105.6	5,779	155.7	429	58.9	1,198	-	3,312	147.7	840	28.6	751	247.7	0	-	0	-100.0	751	520.7	0	-
12月	8,873	94.9	6,136	94.0	581	66.0	575	90.4	3,282	90.0	1,698	116.6	478	92.7	0	-	179	-	299	20.6	0	-

	近畿圏												その他の地域			
	総数	前年比	滋賀県		京都府		大阪府		兵庫県		奈良県		和歌山県		総数	前年比
			戸数	前年比	戸数	前年比	戸数	前年比	戸数	前年比	戸数	前年比	戸数	前年比		
平成20年度	30,088	-10.1	1,440	-8.1	2,507	-17.5	18,718	-0.3	6,485	-18.7	759	-55.8	179	-52.5	32,570	2.7
平成21年度	16,709	-44.5	348	-75.8	1,168	-53.4	10,113	-46.0	4,569	-29.5	431	-43.2	80	-55.3	10,758	-67.0
21.1-21.12	17,163	-48.4	318	-79.2	1,730	-10.2	10,880	-47.7	4,019	-45.9	214	-81.5	2	-99.5	13,659	-61.7
22.1-22.12	19,619	14.3	716	125.2	1,336	-22.8	12,164	11.8	4,812	19.7	513	139.7	78	3,800.0	12,266	-10.2
21.4-21.12	10,708	-54.7	140	-88.9	732	-51.5	7,097	-52.5	2,523	-49.4	214	-71.8	2	-98.9	8,065	-70.1
22.4-22.12	13,618	27.2	508	262.9	900	23.0	9,148	28.9	2,766	9.6	296	38.3	0	-100.0	9,573	18.7
平成21年12月	1,141	-50.5	10	-91.1	95	-47.8	645	-61.5	379	15.9	12	20.0	0	-	1,365	-49.8
平成22年1月	1,531	-15.0	138	-	261	133.0	425	-67.9	627	70.4	80	-	0	-	1,047	-38.6
2月	1,280	-44.7	0	-	0	-100.0	659	-33.6	484	-8.5	137	-	0	-	432	-81.8
3月	3,190	36.4	70	-60.7	175	90.2	1,932	31.5	935	56.1	0	-	78	-	1,214	-19.9
4月	2,161	38.1	57	-	20	-82.0	1,906	124.0	178	-70.5	0	-	0	-	926	-23.8
5月	742	-39.4	0	-	44	-45.7	421	-59.0	168	366.7	109	38.0	0	-100.0	837	-9.0
6月	1,095	68.5	236	-	0	-100.0	634	13.0	60	50.0	165	-	0	-	1,059	-3.2
7月	1,397	95.9	173	-	0	-100.0	674	100.0	550	257.1	0	-	0	-	1,189	224.9
8月	1,946	155.0	0	-	114	-	1,286	114.3	546	235.0	0	-	0	-	1,232	59.8
9月	1,715	4.6	0	-100.0	279	675.0	1,104	-1.5	332	-5.7	0	-	0	-	709	36.6
10月	1,213	-32.0	0	-	270	95.7	750	-30.6	171	-61.3	22	-82.1	0	-	1,461	22.6
11月	1,090	-11.4	42	-	0	-	909	3.8	139	-60.7	0	-	0	-	1,302	109.0
12月	2,259	98.0	0	-100.0	173	82.1	1,464	127.0	622	64.1	0	-100.0	0	-	858	-37.1

* マンション：利用関係…分譲住宅、建て方…共同住宅、構造…鉄骨鉄筋コンクリート造・鉄筋コンクリート造・鉄骨造

	首都圏								中部圏							
	総数	持家		貸家		分譲		総数	持家		貸家		分譲			
		前年比	前年比	前年比	前年比	前年比	前年比		前年比	前年比	前年比	前年比	前年比			
平成14年度	393,296	-0.1	82,641	-1.6	139,867	7.1	168,226	-4.9	132,537	-4.3	54,432	-0.5	54,824	-6.3	22,481	-8.6
15	422,750	7.5	84,800	2.6	150,274	7.4	186,173	10.7	133,901	1.0	56,642	4.1	55,501	1.2	20,479	-8.9
16	419,088	-0.9	82,371	-2.9	146,797	-2.3	186,842	0.4	135,676	1.3	56,555	-0.2	56,602	2.0	21,783	6.4
17	432,005	3.1	77,695	-5.7	158,748	8.1	193,890	3.8	148,842	9.7	53,780	-4.9	68,573	21.1	25,207	15.7
18	431,200	-0.2	76,640	-1.4	160,097	0.8	191,734	-1.1	162,564	9.2	56,379	4.8	77,984	13.7	26,383	4.7
19	338,286	-21.5	66,559	-13.2	127,019	-20.7	141,081	-26.4	144,072	-11.4	51,416	-8.8	66,144	-15.2	24,899	-5.6
20	359,134	6.2	69,715	4.7	146,898	15.7	138,791	-1.6	144,148	0.1	51,315	-0.2	66,865	1.1	24,759	-0.6
21	265,921	-26.0	68,696	-1.5	112,486	-23.4	79,530	-42.7	102,279	-29.0	46,461	-9.5	40,020	-40.1	15,286	-38.3
21年12月	22,407	-17.7	5,687	6.1	9,200	-26.7	7,113	-22.7	9,453	-18.7	4,137	4.8	4,074	-31.4	1,184	-27.0
22年1月	26,269	1.2	5,750	12.9	11,319	2.6	9,017	-7.2	8,692	-19.9	3,595	2.0	3,801	-26.5	1,268	-39.0
2	18,572	-13.4	5,170	6.9	7,131	-9.7	6,259	-26.6	8,162	-2.9	3,641	5.4	2,893	-21.0	1,620	34.2
3	22,578	-5.1	5,392	10.8	9,081	-12.7	7,899	0.8	8,591	-1.8	3,813	-1.1	2,959	-18.1	1,794	43.8
4	25,991	7.2	5,462	8.2	10,261	0.3	10,208	41.0	8,335	1.0	3,946	13.1	2,960	-15.4	1,399	21.5
5	19,702	-6.4	5,226	3.0	7,424	-18.8	6,753	10.7	7,476	-13.1	3,934	7.0	2,461	-24.9	1,074	-34.7
6	23,557	12.8	6,490	10.8	9,291	4.2	7,714	35.7	9,319	-2.0	4,412	9.4	2,874	-24.0	1,843	20.1
7	23,478	1.1	6,424	0.2	9,280	-9.2	7,548	21.7	8,449	-3.0	4,283	5.7	2,893	-20.7	1,241	25.5
8	25,072	19.9	7,003	13.9	9,852	20.0	8,149	25.7	8,255	10.9	4,404	16.1	2,555	-6.3	1,233	35.2
9	27,804	34.6	6,634	7.7	9,167	9.5	11,867	103.2	9,263	22.0	4,552	18.0	2,566	-5.8	2,106	111.2
10	24,559	10.3	6,009	2.4	9,056	-11.5	9,318	72.2	9,777	9.5	4,724	10.5	3,069	-12.2	1,864	69.3
11	25,702	12.4	6,025	-1.7	9,274	-11.0	10,395	65.5	9,061	8.6	4,364	6.4	2,841	-9.5	1,786	63.7
12	26,500	18.3	6,217	9.3	9,208	0.1	10,998	54.6	9,260	-2.0	4,466	8.0	3,005	-26.2	1,684	42.2

	近畿圏								その他							
	総数	持家		貸家		分譲		総数	持家		貸家		分譲			
		前年比	前年比	前年比	前年比	前年比	前年比		前年比	前年比	前年比	前年比	前年比			
平成14年度	182,240	-3.7	49,871	-2.4	58,574	11.0	72,547	-13.9	437,480	-3.1	178,563	-4.7	201,240	0.4	52,748	-9.4
15	181,174	-0.6	50,361	1.0	56,530	-3.5	73,164	0.9	435,824	-0.4	181,212	1.5	196,403	-2.4	54,009	2.4
16	184,085	1.6	48,957	-2.8	58,972	4.3	74,815	2.3	454,189	4.2	179,350	-1.0	204,977	4.4	65,604	21.5
17	199,855	8.6	46,560	-4.9	71,825	21.8	79,643	6.5	468,664	3.2	174,542	-2.7	218,853	6.8	71,535	9.0
18	208,026	4.1	44,829	-3.7	77,862	8.4	84,239	5.8	483,456	3.2	177,852	1.9	222,000	1.4	80,147	12.0
19	160,494	-22.8	38,259	-14.7	58,780	-24.5	62,117	-26.3	392,746	-18.8	155,566	-12.5	178,912	-19.4	54,535	-32.0
20	156,905	-2.2	38,492	0.6	60,183	2.4	56,135	-9.6	379,027	-3.5	151,148	-2.8	170,902	-4.5	52,922	-3.0
21	120,601	-23.1	36,462	-5.3	40,160	-33.3	40,297	-28.2	286,476	-24.4	135,374	-10.4	118,797	-30.5	28,477	-46.2
21年12月	9,948	-21.8	3,111	4.9	3,175	-38.0	3,153	-30.8	27,490	-10.3	11,101	0.4	13,155	-10.5	3,060	-33.4
22年1月	9,405	-4.1	2,650	10.9	3,191	-18.1	3,535	3.6	20,585	-14.5	9,149	1.1	8,729	-24.3	2,456	-23.8
2	9,607	-11.9	2,914	5.2	2,915	-26.7	3,204	-19.9	20,186	-6.3	9,142	-0.8	8,732	7.6	1,986	-48.1
3	12,018	5.6	2,789	5.4	3,311	-15.7	4,876	23.2	21,821	-3.9	9,987	0.6	8,704	-8.8	2,742	-4.5
4	10,204	4.6	2,840	6.9	2,970	-7.1	4,172	26.0	22,038	-8.0	11,248	-4.5	8,234	-11.7	2,304	-7.5
5	9,650	6.1	2,978	6.2	3,665	19.1	2,907	-6.9	23,083	-4.0	12,105	4.5	8,209	-15.1	2,439	11.0
6	10,105	-1.5	3,519	5.3	3,282	-19.1	3,283	16.9	25,707	-6.9	13,235	-0.2	9,424	-15.6	2,865	11.2
7	10,656	3.2	3,269	-0.5	3,791	-7.7	3,580	27.7	26,226	10.5	13,204	7.4	9,734	4.6	2,832	45.7
8	11,304	25.9	3,523	12.7	3,577	14.1	4,111	51.6	27,290	21.7	14,106	16.8	9,857	22.2	3,095	42.9
9	10,532	0.6	3,281	6.2	3,350	6.6	3,854	0.6	24,399	8.6	13,203	15.9	8,613	-3.6	2,240	14.3
10	10,493	-2.4	3,623	7.6	3,298	-1.9	3,540	-7.9	26,561	5.5	13,486	15.1	9,717	-7.9	3,172	17.7
11	10,013	0.2	3,500	5.1	3,276	-6.0	3,229	4.1	28,062	4.0	13,346	12.3	11,312	-9.2	3,139	42.5
12	11,635	17.0	3,432	10.3	3,680	15.9	4,503	42.8	27,122	-1.3	12,756	14.9	11,222	-14.7	2,787	-8.9

平成22年12月の建築物の着工床面積（概要）

〔民間非居住建築物〕

事務所，店舗，倉庫は減少したが，工場が増加し，
全体で増加となった。

1. 全建築物の着工床面積は，1,028万㎡，前年同月比 9.1%増。（11月は 6.9%増）

○10か月連続の増加

○公共の建築主は 58万㎡（前年同月比 15.0%減，3か月連続の減少）

○民間の建築主は 969万㎡（同 11.0%増，10か月連続の増加）

2. 民間建築主

○居住用は 690万㎡（前年同月比 14.8%増，7か月連続の増加）

○非居住用は 279万㎡（同 2.8%増，先月の減少から再び増加）

① 用途別

・ 鉱業，採石業，砂利採取業，建設業用は	6万㎡	（前年同月比	11.2%増）
・ 製造業用は	52万㎡	（同	15.3%増）
・ 情報通信業用は	2万㎡	（同	49.9%減）
・ 卸売業，小売業用は	35万㎡	（同	20.0%減）
・ 金融業，保険業用は	2万㎡	（同	3.0%増）
・ 不動産業用は	10万㎡	（同	44.1%増）
・ 宿泊業，飲食サービス業用は	6万㎡	（同	33.2%減）
・ 医療，福祉用は	60万㎡	（同	37.9%増）
・ その他のサービス業用は	33万㎡	（同	30.0%減）

② 使途別

・ 事務所は	25万㎡	（前年同月比	53.9%減，	3か月連続の減少）
・ 店舗は	31万㎡	（同	2.6%減，	先月の増加から再び減少）
・ 工場は	51万㎡	（同	34.4%増，	6か月連続の増加）
・ 倉庫は	37万㎡	（同	1.0%減，	先月の増加から再び減少）

【修正後データ】

着工建築物用途別・用途別床面積の推移（民間建築主）

（単位：棟、千㎡、％）

	非居住計（民間）			[使 途 別]										[用 途 別]										
	事務所		店 舗		工 場		倉 庫		鉱業、採石業、砂利採取業、建設業用			製造業用			情報通信用									
	棟数	床面積	棟数	床面積	棟数	床面積	棟数	床面積	棟数	床面積	棟数	床面積	棟数	床面積	棟数	床面積	棟数	床面積						
		前年比		前年比		前年比		前年比		前年比		前年比		前年比		前年比		前年比						
平成14年度	98,084	51,359	-2.9	14,062	5,920	-16.6	16,574	10,304	23.9	12,593	8,554	-16.4	20,372	6,494	-7.0	-	-	-	-	-	-	-	-	-
15	97,017	55,477	8.0	13,593	6,581	11.2	14,146	10,565	2.5	13,293	9,730	13.7	19,726	7,107	9.4	4,683	1,165	-	14,819	10,233	-	919	619	-
16	101,768	63,108	13.8	14,115	7,212	9.6	13,108	11,362	7.5	14,615	13,230	36.0	19,656	7,731	8.8	4,898	1,182	1.5	17,341	13,618	33.1	1,018	571	-7.9
17	100,101	65,495	3.8	14,803	6,893	-4.4	12,697	12,466	9.7	14,048	14,135	6.8	19,095	8,991	16.3	4,909	1,203	1.8	18,429	15,881	16.6	1,017	638	11.8
18	102,233	65,920	0.6	15,392	7,064	2.5	12,531	11,280	-9.5	14,849	15,375	8.8	18,927	9,789	8.9	5,195	1,489	23.8	20,118	17,437	9.8	1,022	469	-26.5
19	83,517	57,865	-12.2	12,487	6,696	-5.2	10,272	12,955	14.9	11,217	12,009	-21.9	15,437	7,915	-19.1	4,279	1,165	-21.7	15,473	13,524	-22.4	870	566	20.7
20	78,153	53,454	-7.6	11,204	7,688	14.8	9,497	8,249	-36.3	10,354	12,579	4.7	13,982	7,554	-4.6	3,484	988	-15.2	14,946	14,290	5.7	876	746	31.8
21	61,829	34,859	-34.8	8,005	6,366	-17.2	7,783	<u>5,504</u>	<u>-33.3</u>	<u>6,004</u>	<u>5,446</u>	<u>-56.7</u>	10,710	3,990	-47.2	2,690	674	-31.8	7,883	6,200	-56.6	658	279	-62.7
21.1-21.12	63,517	36,644	-33.2	8,506	6,206	-20.0	<u>8,065</u>	<u>5,829</u>	<u>-33.8</u>	6,550	6,411	-50.6	11,073	4,478	-43.0	2,845	725	-34.8	8,797	7,130	-51.6	678	305	-59.8
22.1-22.12	65,019	37,653	2.8	8,187	5,580	-10.1	<u>7,498</u>	<u>5,890</u>	<u>1.0</u>	<u>6,479</u>	<u>6,334</u>	<u>-1.2</u>	11,089	4,066	-9.2	2,610	612	-15.5	8,715	6,746	-5.4	630	363	19.0
21.4-21.12	47,513	25,410	-39.8	6,218	4,261	-25.8	<u>6,010</u>	<u>4,009</u>	<u>-37.6</u>	4,618	4,130	-59.9	8,329	2,979	-50.8	2,103	521	-33.6	5,979	4,663	-60.6	505	210	-67.7
22.4-22.12	50,703	28,205	11.0	6,400	3,475	-18.4	<u>5,725</u>	<u>4,396</u>	<u>9.6</u>	<u>5,093</u>	<u>5,019</u>	<u>21.5</u>	8,708	3,055	2.6	2,023	460	-11.8	6,811	5,208	11.7	477	294	40.2
21年12月	5,042	2,720	-41.3	633	532	-35.7	648	320	-33.3	466	378	-71.7	862	375	-42.5	217	54	-39.0	577	454	-70.3	37	40	6.6
22年1月	4,725	2,794	-30.6	570	434	-22.6	642	544	-20.6	456	451	-40.8	764	309	-57.3	185	70	-9.3	609	424	-47.6	56	47	102.0
2	4,645	3,039	-19.8	560	818	-6.1	<u>594</u>	<u>439</u>	<u>-4.3</u>	456	370	-44.4	750	323	-32.9	190	42	-20.6	612	581	-29.0	52	14	-14.4
3	4,946	3,615	5.7	657	853	66.3	537	512	-24.4	<u>474</u>	<u>495</u>	<u>-41.9</u>	867	379	29.5	212	41	-44.7	683	532	-36.6	45	7	-86.8
4	5,138	2,915	3.6	645	508	12.9	647	425	-6.9	512	475	-9.0	906	346	-10.5	196	42	-48.1	674	497	-20.8	49	60	-0.0
5	4,850	2,806	13.1	629	389	31.1	<u>591</u>	<u>590</u>	<u>41.0</u>	454	360	-23.4	928	299	-10.5	196	42	-31.2	637	373	-16.5	48	33	20.3
6	6,147	3,234	-2.7	790	337	-21.2	<u>718</u>	<u>515</u>	<u>-14.4</u>	601	620	-12.3	1,100	481	25.8	288	49	-4.2	764	765	9.4	89	13	12.8
7	6,125	3,411	8.5	734	374	-19.3	<u>734</u>	<u>687</u>	<u>4.1</u>	<u>583</u>	<u>536</u>	<u>14.2</u>	1,006	370	49.9	232	48	5.9	763	598	-22.7	52	15	-29.5
8	5,764	3,193	19.9	743	262	-62.4	589	500	33.4	580	612	94.0	1,020	300	-11.8	248	48	-0.5	790	580	57.3	48	11	-7.5
9	5,828	3,709	42.7	732	776	204.1	<u>633</u>	<u>539</u>	<u>25.8</u>	569	623	41.1	933	304	-11.0	238	56	-15.5	794	599	50.8	55	26	168.9
10	5,955	3,192	18.7	730	263	-30.1	631	333	-12.8	<u>641</u>	<u>727</u>	<u>70.2</u>	981	305	-5.7	241	62	29.5	802	693	44.7	48	87	485.8
11	5,512	2,951	-0.9	653	321	-58.0	<u>560</u>	<u>494</u>	<u>34.8</u>	616	558	39.5	901	278	12.0	186	52	-20.9	784	580	39.1	36	29	115.1
12	5,384	2,795	2.8	744	245	-53.9	<u>622</u>	<u>312</u>	<u>-2.6</u>	537	508	34.4	933	371	-1.0	198	60	11.2	803	523	15.3	52	20	-49.9

(注) 四捨五入の関係で一致しないことがある。

※下線部が修正箇所（小数点以下を含む）

資料6

【修正後データ】

着工建築物用途別・用途別床面積の推移（民間建築主）

（単位：棟、千㎡、％）

	卸売業、小売業用			金融業、保険業用			不動産業用			宿泊業、飲食サービス業用			医療、福祉用			その他のサービス業用		
	棟数	床面積		棟数	床面積		棟数	床面積		棟数	床面積		棟数	床面積		棟数	床面積	
		前年比	前年比		前年比	前年比		前年比	前年比		前年比	前年比						
平成14年度	-	-	-	-	-	-	-	-	-	-	-	-	-	-	-	-	-	-
15	15,104	12,106	-	606	275	-	3,726	2,750	-	5,979	2,140	-	9,818	8,556	-	16,194	7,345	-
16	14,996	13,023	7.6	624	402	46.4	3,870	3,239	17.8	5,748	2,088	-2.4	9,792	8,337	-2.6	16,342	8,173	11.3
17	14,696	14,263	9.5	754	529	31.6	3,884	2,831	-12.6	5,736	2,406	15.2	9,628	7,642	-8.3	16,123	7,813	-4.4
18	14,815	12,861	-9.8	838	466	-11.9	4,011	2,729	-3.6	5,712	2,705	12.4	8,755	6,832	-10.6	17,039	8,022	2.7
19	12,542	14,291	11.1	618	717	53.8	3,005	2,708	-0.8	4,820	2,398	-11.4	7,674	5,550	-18.8	13,160	5,595	-30.3
20	11,719	10,091	-29.4	701	634	-11.6	2,656	3,213	18.6	4,482	2,415	0.7	7,156	4,675	-15.8	12,120	5,126	-8.4
21	9,495	6,608	-34.5	562	515	-18.7	1,801	3,008	-6.4	3,536	1,270	-47.4	<u>6,436</u>	<u>4,204</u>	<u>-10.1</u>	9,940	3,860	-24.7
21.1-21.12	9,950	7,201	-31.2	589	611	-0.3	1,927	2,498	-20.6	3,702	1,498	-38.2	<u>6,297</u>	<u>4,117</u>	<u>-13.0</u>	10,232	4,084	-25.2
22.1-22.12	8,780	6,764	-6.1	587	385	-37.0	1,975	3,122	25.0	3,691	1,054	-29.6	<u>9,136</u>	<u>6,852</u>	<u>66.4</u>	9,752	3,835	-6.1
21.4-21.12	7,420	4,920	-37.0	433	421	-5.3	1,373	1,523	-31.9	2,717	1,003	-47.8	<u>4,720</u>	<u>3,028</u>	<u>-15.6</u>	7,839	3,009	-25.7
22.4-22.12	6,705	5,076	3.2	458	290	-31.1	1,547	1,637	7.5	2,872	787	-21.5	<u>7,420</u>	<u>5,676</u>	<u>87.5</u>	7,651	2,985	-0.8
21年12月	769	440	-45.1	41	22	23.4	164	70	-73.3	244	87	-37.9	<u>676</u>	<u>432</u>	<u>14.6</u>	749	473	25.7
22年1月	750	634	-27.4	51	50	-61.3	140	301	56.1	257	58	-68.4	<u>580</u>	<u>374</u>	<u>17.8</u>	703	305	-12.4
2	665	472	-23.1	36	15	-45.5	141	439	-11.3	285	85	-49.1	<u>536</u>	<u>380</u>	<u>-13.3</u>	725	282	-36.4
3	660	582	-26.6	42	29	-9.4	147	745	159.5	277	125	-14.3	<u>600</u>	<u>422</u>	<u>26.7</u>	673	263	-6.8
4	719	450	-16.4	46	25	-6.5	164	332	182.5	306	96	-19.1	<u>634</u>	<u>537</u>	<u>136.9</u>	774	230	-30.4
5	750	704	50.6	50	42	43.8	139	147	-1.4	287	113	12.5	<u>570</u>	<u>455</u>	<u>48.1</u>	752	324	25.5
6	821	588	-18.9	44	45	91.5	178	154	-13.1	386	86	-15.5	<u>749</u>	<u>490</u>	<u>48.9</u>	978	285	-40.7
7	830	768	7.7	53	65	117.3	177	107	22.3	396	96	-38.3	<u>749</u>	<u>584</u>	<u>136.8</u>	1,017	440	28.9
8	735	628	48.5	50	21	-69.3	189	100	-69.7	292	81	-65.0	<u>862</u>	<u>722</u>	<u>165.1</u>	846	378	20.4
9	733	660	7.6	60	24	50.6	198	490	480.8	300	69	38.7	<u>973</u>	<u>775</u>	<u>97.7</u>	809	347	20.8
10	718	378	-19.6	63	26	-69.5	143	53	-45.5	344	103	64.9	<u>1,065</u>	<u>788</u>	<u>86.4</u>	902	396	55.1
11	661	547	3.4	52	20	-83.5	180	153	-62.7	293	86	-10.8	<u>975</u>	<u>729</u>	<u>82.6</u>	810	254	-5.9
12	738	352	-20.0	40	22	3.0	179	101	44.1	268	58	-33.2	<u>843</u>	<u>595</u>	<u>37.9</u>	763	331	-30.0

(注) 四捨五入の関係で一致しないことがある。

※下線部が修正箇所（小数点以下を含む）

【修正後データ】

建築着工統計調査報告

(平成22年 12月分)

表1. 建築物：総括表

		床面積の合計			工事費予定額			
		千平方メートル	対前月比(%)	対前年同月比(%)	百万円	対前月比(%)	対前年同月比(%)	
建築物計		10,279	0.1	9.1	1,680,457	△ 0.9	1.6	
建築 主 別	公共	585	△ 2.4	△ 15.0	119,435	△ 7.7	△ 15.0	
	国	109	86.8	△ 18.2	22,749	83.7	6.0	
	都道府県	112	△ 33.2	△ 25.3	20,998	△ 45.2	△ 28.3	
	市区町村	364	△ 2.4	△ 10.2	75,688	△ 3.8	△ 15.7	
	民間	9,694	0.2	11.0	1,561,022	△ 0.4	3.1	
	会社	4,079	2.2	14.1	594,559	1.4	△ 4.9	
	会社でない団体	830	△ 4.8	18.3	161,567	△ 1.9	18.0	
	個人	4,785	△ 0.5	7.4	804,896	△ 1.3	7.1	
	用途 用	居住用	7,012	3.3	13.8	1,178,787	2.9	12.9
		居住専用	6,625	1.0	12.2	1,101,901	△ 0.2	10.7
居住産業併用		387	68.6	50.9	76,886	85.7	56.8	
非居住用		3,267	△ 6.2	0.2	501,669	△ 8.9	△ 17.8	
農林水産業用		129	△ 4.8	4.1	11,927	14.5	19.2	
鉱業、採石業、砂利採取業、建設業用		60	16.4	5.0	5,177	△ 34.5	△ 41.0	
製造業用		531	△ 9.6	16.0	69,704	0.9	△ 15.9	
電気・ガス・熱供給・水道業用		40	38.2	59.3	7,837	88.6	0.7	
情報通信業用		20	△ 31.5	△ 50.2	5,614	△ 39.3	△ 32.0	
運輸業用		269	103.1	20.0	26,472	103.7	16.6	
卸売業、小売業用		354	△ 35.5	△ 19.8	41,008	△ 27.0	△ 20.3	
金融業、保険業用		22	12.9	3.0	5,819	27.1	△ 11.6	
不動産業用		101	△ 34.2	43.8	15,694	△ 55.7	15.4	
宿泊業、飲食サービス業用		60	△ 30.1	△ 35.8	11,903	△ 23.4	△ 44.1	
教育、学習支援業用		401	10.5	△ 10.1	82,443	11.4	△ 3.6	
医療、福祉用		638	△ 20.7	19.8	116,012	△ 23.3	9.0	
その他のサービス業用		334	25.0	△ 31.1	45,094	11.0	△ 67.0	
公務用		165	3.1	24.6	36,810	△ 12.2	11.2	
その他		141	25.9	31.0	20,154	18.9	32.2	
構造 別		木造	4,735	1.7	11.4	737,945	1.0	11.3
	非木造	5,544	△ 1.2	7.2	942,512	△ 2.3	△ 5.0	
	鉄骨鉄筋コンクリート造	180	23.4	44.5	40,864	22.1	4.5	
	鉄筋コンクリート造	2,092	12.7	4.3	399,185	11.9	△ 4.7	
	鉄骨造	3,228	△ 8.9	7.3	498,490	△ 12.2	△ 5.8	
	コンクリートブロック造	9	32.5	11.4	1,263	22.3	10.5	
その他	36	△ 42.9	41.2	2,710	△ 55.5	△ 19.3		

※下線部が修正箇所（小数点以下を含む）

【修正後データ】

表2. 建築物：建築主別、用途別 床面積の合計（千平方メートル）

用途別	建築主別		公		共		民		間	
	千平方メートル	対前年同月比(%)	計	対前年同月比(%)	計	対前年同月比(%)	計	対前年同月比(%)	計	対前年同月比(%)
合計	10,279	9.1	585	△ 15.0	9,694	11.0				
居住用	7,012	13.8	113	△ 23.5	6,899	14.8				
居住専用	6,625	12.2	64	△ 56.3	6,561	14.0				
居住産業併用	387	50.9	49	3656.8	338	32.5				
非居住用	3,267	0.2	472	△ 12.7	2,795	2.8				
農林水産業用	129	4.1	10	70.8	119	0.8				
鉱業、採石業、砂利採取業、建設業用	60	5.0	0	△ 100.0	60	11.2				
製造業用	531	16.0	8	97.6	523	15.3				
電気・ガス・熱供給・水道業用	40	59.3	5	△ 30.9	35	96.6				
情報通信業用	20	△ 50.2	0	△ 79.7	20	△ 49.9				
運輸業用	269	20.0	3	1528.0	267	18.9				
卸売業、小売業用	354	△ 19.8	3	20.2	352	△ 20.0				
金融業、保険業用	22	3.0	0	-	22	3.0				
不動産業用	101	43.8	0	△ 85.2	101	44.1				
宿泊業、飲食サービス業用	60	△ 35.8	2	△ 67.5	58	△ 33.2				
教育、学習支援業用	401	△ 10.1	203	△ 20.1	199	3.1				
医療、福祉用	638	19.8	42	△ 58.0	595	37.9				
その他のサービス業用	334	△ 31.1	3	△ 71.7	331	△ 30.0				
公務用	165	24.6	162	31.4	3	△ 66.1				
その他	141	31.0	31	50.6	109	26.3				

表3. 建築物：構造別、用途別 床面積の合計（千平方メートル）

用途別	構造別		木		非木	
	千平方メートル	対前年同月比(%)	計	対前年同月比(%)	計	対前年同月比(%)
合計	10,279	9.1	4,735	11.4	5,544	7.2
居住用	7,012	13.8	4,432	11.2	2,580	18.6
居住専用	6,625	12.2	4,370	11.2	2,254	14.4
居住産業併用	387	50.9	62	18.1	325	59.3
非居住用	3,267	0.2	303	14.3	2,964	△ 1.1
農林水産業用	129	4.1	55	35.1	74	△ 11.1
鉱業、採石業、砂利採取業、建設業用	60	5.0	10	△ 23.8	50	13.5
製造業用	531	16.0	11	18.7	520	16.0
電気・ガス・熱供給・水道業用	40	59.3	1	5.7	39	62.3
情報通信業用	20	△ 50.2	1	△ 17.1	20	△ 50.7
運輸業用	269	20.0	2	62.7	267	19.7
卸売業、小売業用	354	△ 19.8	19	△ 17.9	335	△ 19.9
金融業、保険業用	22	3.0	1	199.2	22	0.6
不動産業用	101	43.8	8	107.9	93	39.9
宿泊業、飲食サービス業用	60	△ 35.8	19	10.5	41	△ 46.4
教育、学習支援業用	401	△ 10.1	24	△ 2.4	378	△ 10.5
医療、福祉用	638	19.8	98	38.7	540	16.9
その他のサービス業用	334	△ 31.1	33	4.9	301	△ 33.6
公務用	165	24.6	7	△ 22.9	158	28.2
その他	141	31.0	13	△ 26.1	128	41.8

※下線部が修正箇所（小数点以下を含む）

表4. 新設住宅：総括表

		戸 数			床 面 積 の 合 計		
		戸	対前月比(%)	対前年同月比(%)	千平方メートル	対前月比(%)	対前年同月比(%)
新設住宅計		74,517	2.3	7.5	6,619	2.0	12.8
建主 築別	公 共	1,116	2.6	△ 48.2	87	34.7	△ 33.3
	民 間	73,401	2.3	9.3	6,532	1.6	13.8
利 用 関 係 別	持 家	26,871	△ 1.3	11.8	3,343	△ 2.1	11.0
	貸 家	27,115	1.5	△ 8.4	1,369	2.5	△ 1.2
	給与住宅	559	59.3	△ 51.3	42	57.0	△ 33.6
	分譲住宅	19,972	7.7	37.6	1,864	8.7	32.4
資 金 別	民間資金	62,840	1.8	4.7	5,494	1.0	7.5
	公的資金	11,677	5.3	26.0	1,125	6.7	48.1
	公営住宅	651	△ 30.2	△ 48.0	44	△ 18.7	△ 48.5
	住宅金融機構融資住宅	7,152	14.0	76.2	712	12.8	107.6
	都市再生機構建設住宅 その他の住宅	47 3,827	- △ 1.3	- △ 3.2	3 366	- △ 0.9	- 10.7
構 造 別	木 造	43,600	5.2	7.2	4,324	2.5	11.8
	非木造	30,917	△ 1.5	7.9	2,294	1.0	14.8
	鉄骨鉄筋コンクリート造	886	127.8	546.7	61	160.5	412.2
	鉄筋コンクリート造	16,678	△ 2.0	14.9	1,207	2.1	20.8
	鉄骨造	13,227	△ 4.5	△ 4.6	1,015	△ 3.9	3.9
	コンクリートブロック造 その他	87 39	93.3 △ 42.6	6.1 △ 2.5	7 5	69.0 △ 27.3	11.4 △ 11.4

表5. 新設住宅：資金別、利用関係別 戸数（戸）

利用関係別	資金別	合 計		民間資金住宅		公 的 資 金 住 宅			
		計	対前年同月比(%)	計	対前年同月比(%)	計	対前年同月比(%)	住宅金融機構 対前年同月比(%)	
合 計		74,517	7.5	62,840	4.7	11,677	26.0	7,152	76.2
持 家		26,871	11.8	22,147	2.0	4,724	103.0	2,933	276.0
貸 家		27,115	△ 8.4	23,634	△ 7.6	3,481	△ 13.4	1,612	△ 3.9
給与住宅		559	△ 51.3	359	67.8	200	△ 78.6	1	△ 75.0
分譲住宅		19,972	37.6	16,700	33.3	3,272	64.8	2,606	63.2

表6. 新設住宅：構造別、建て方別、利用関係別 戸数（戸）

構造別・建て方別	利用関係別	合 計				
		持 家	貸 家	給与住宅	分譲住宅	
合 計	計	74,517	26,871	27,115	559	19,972
	一戸建住宅	37,760	26,733	732	112	10,183
	長屋建住宅	9,526	58	9,403	24	41
	共同住宅	27,231	80	16,980	423	9,748
木 造	計	43,600	22,442	11,171	154	9,833
	一戸建住宅	32,959	22,402	671	88	9,798
	長屋建住宅	7,054	33	6,980	14	27
	共同住宅	3,587	7	3,520	52	8
非木造	計	30,917	4,429	15,944	405	10,139
	一戸建住宅	4,801	4,331	61	24	385
	長屋建住宅	2,472	25	2,423	10	14
	共同住宅	23,644	73	13,460	371	9,740

表7. 枠組壁工法（ツーバイフォー）新設住宅 戸数（戸）

利用関係別	合 計	持 家		貸 家		給与住宅		分譲住宅	
		対前年同月比	対前年同月比	対前年同月比	対前年同月比	対前年同月比	対前年同月比		
木 造	戸	10,170	2,869	6,069	6	1,226			
	%	1.8	12.2	△ 3.1	0.0	5.5			

表8. プレハブ新設住宅 戸数（戸）

構 造 別	戸	対前年同月比(%)	利 用 関 係 別	戸	対前年同月比(%)
合 計	11,677	9.3	持 家	4,777	5.2
木 造	1,453	9.3	貸 家	6,448	13.6
鉄筋コンクリート造	161	37.6	給与住宅	31	△ 53.7
鉄骨造	10,063	8.9	分譲住宅	421	4.0

表9. 都道府県別・地域別・都市圏別：総括表

	建築物				新設住宅					
	床面積の合計		工事費予定額	戸数の合計		床面積の合計		資金別		
	千平方メートル	対前年同月比 %		戸	対前年同月比 %	千平方メートル	対前年同月比 %	民間資金 戸	公的資金 戸	
総数	10,279	9.1	1,680,457	74,517	7.5	6,619	12.8	62,840	11,677	
都道府県別	1 北海道	299	2.8	43,657	2,400	△ 5.2	211	1.5	2,168	232
	2 青森	65	△ 17.3	7,849	375	△ 38.1	39	△ 23.6	329	46
	3 岩手	105	79.5	13,770	482	21.4	51	41.3	405	77
	4 宮城	238	81.0	34,547	1,138	13.6	106	18.7	969	169
	5 秋田	88	65.1	15,976	336	23.5	32	30.5	239	97
	6 山形	86	3.1	9,785	418	13.3	39	△ 1.0	401	17
	7 福島	116	△ 7.2	17,430	798	△ 6.9	78	2.1	708	90
	8 茨城	296	32.1	46,145	1,888	16.3	179	18.7	1,698	190
	9 栃木	169	9.5	26,437	1,135	△ 4.6	119	5.1	972	163
	10 群馬	147	2.7	22,418	1,134	△ 6.5	101	△ 9.0	972	162
	11 埼玉	691	29.8	110,269	5,281	9.7	466	21.7	4,459	822
	12 千葉	606	61.3	90,696	3,608	△ 0.6	340	17.5	3,124	484
	13 東京	1,046	△ 19.5	220,793	10,515	24.0	762	29.5	9,442	1,073
	14 神奈川	815	27.8	151,641	7,096	29.5	558	26.1	5,946	1,150
	15 新潟	216	34.1	34,291	1,413	31.2	133	40.7	1,202	211
	16 富山	97	22.8	15,300	500	△ 7.1	48	△ 12.6	406	94
	17 石川	104	15.1	16,271	573	△ 9.9	58	△ 0.4	466	107
	18 福井	46	△ 15.0	6,371	247	△ 14.2	27	△ 12.7	233	14
	19 山梨	79	10.3	11,688	389	△ 20.3	40	2.4	274	115
	20 長野	163	5.5	26,637	1,052	3.6	112	5.1	780	272
	21 岐阜	219	66.4	35,496	1,139	9.5	119	23.4	1,013	126
	22 静岡	339	6.8	53,220	2,185	△ 10.5	218	△ 1.5	1,669	516
	23 愛知	683	4.4	111,004	4,934	△ 1.9	487	7.1	4,003	931
	24 三重	140	10.2	23,119	1,002	6.3	106	12.5	714	288
	25 滋賀	111	△ 16.9	16,544	830	36.5	83	23.2	725	105
	26 京都	156	△ 23.9	26,218	1,347	41.6	106	36.1	1,245	102
	27 大阪	585	1.9	91,762	5,175	13.6	425	12.1	4,355	820
	28 兵庫	448	12.0	75,212	3,273	9.1	301	10.4	2,708	565
	29 奈良	69	12.6	11,388	515	13.2	53	16.9	414	101
	30 和歌山	96	32.2	14,946	495	31.6	54	39.2	401	94
	31 鳥取	34	24.7	4,768	217	4.8	20	15.6	171	46
	32 島根	46	9.0	7,184	269	4.7	23	0.9	247	22
	33 岡山	131	△ 10.9	23,730	856	△ 12.2	78	△ 16.3	704	152
	34 広島	195	△ 21.4	31,776	1,416	△ 12.6	135	7.1	978	438
	35 山口	118	38.4	17,596	846	26.5	71	22.8	699	147
	36 徳島	68	△ 7.8	10,990	403	16.5	36	9.1	302	101
	37 香川	85	12.0	15,349	426	△ 27.4	46	△ 6.1	373	53
	38 愛媛	147	39.2	19,451	717	18.5	71	27.9	610	107
	39 高知	54	△ 1.5	7,407	269	2.3	26	15.7	219	50
	40 福岡	373	9.2	57,818	2,913	6.0	248	9.3	2,468	445
	41 佐賀	88	14.2	13,893	349	△ 34.5	35	△ 20.2	230	119
	42 長崎	88	△ 1.6	13,083	675	1.0	63	17.0	510	165
	43 熊本	128	△ 3.0	18,911	820	△ 8.7	77	△ 3.0	687	133
	44 大分	87	9.6	12,822	473	△ 2.3	46	13.1	375	98
	45 宮崎	79	△ 7.4	10,688	591	△ 7.4	48	△ 16.2	465	126
	46 鹿児島	138	31.8	19,726	733	△ 3.7	68	10.7	643	90
	47 沖縄	100	△ 42.7	14,387	871	△ 22.9	77	△ 16.9	719	152
地域別	1 北海道	299	2.8	43,657	2,400	△ 5.2	211	1.5	2,168	232
	2 東北	699	31.7	99,357	3,547	1.3	346	9.0	3,051	496
	3 関東	4,014	11.7	706,725	32,098	14.9	2,676	20.4	27,667	4,431
	4 北陸	463	20.4	72,233	2,733	7.6	266	11.4	2,307	426
	5 中部	1,381	12.3	222,838	9,260	△ 2.0	930	7.3	7,399	1,861
	6 近畿	1,465	1.2	236,070	11,635	17.0	1,023	16.0	9,848	1,787
	7 中国	524	△ 4.7	85,053	3,604	△ 3.3	328	3.1	2,799	805
	8 四国	355	14.2	53,197	1,815	0.8	178	11.9	1,504	311
	9 九州	980	7.9	146,940	6,554	△ 2.6	585	3.8	5,378	1,176
	10 沖縄	100	△ 42.7	14,387	871	△ 22.9	77	△ 16.9	719	152
都市圏別	1 首都圏	3,159	11.0	573,399	26,500	18.3	2,126	24.8	22,971	3,529
	2 中部圏	1,381	12.3	222,838	9,260	△ 2.0	930	7.3	7,399	1,861
	3 近畿圏	1,465	1.2	236,070	11,635	17.0	1,023	16.0	9,848	1,787
	4 その他	4,274	9.7	648,149	27,122	△ 1.3	2,540	5.1	22,622	4,500

表10. 都道府県別・地域別・都市圏別：利用関係別表

		新設住宅・利用関係別													
		戸数の合計		持家		貸家		給与住宅		分譲住宅					
										うち		うち			
		戸	%	戸	%	戸	%	戸	%	戸	%	マンション		一戸建	
対前年同月比	対前年同月比											対前年同月比	対前年同月比		
総数		74,517	7.5	26,871	11.8	27,115	△ 8.4	559	△ 51.3	19,972	37.6	9,731	64.5	10,183	19.4
都道府県別	1 北海道	2,400	△ 5.2	908	29.5	1,320	△ 14.7	24	100.0	148	△ 45.6	0	△ 100.0	148	2.1
	2 青森	375	△ 38.1	246	13.4	108	△ 69.7	1	△ 75.0	20	△ 28.6	0	△ 0.0	20	△ 28.6
	3 岩手	482	21.4	272	41.7	110	△ 40.5	12	1,100.0	88	363.2	65	-	23	21.1
	4 宮城	1,138	13.6	486	25.9	473	2.8	1	△ 85.7	178	19.5	0	△ 100.0	178	63.3
	5 秋田	336	23.5	146	6.6	129	18.3	0	△ 100.0	61	165.2	26	-	35	52.2
	6 山形	418	13.3	200	△ 10.7	184	48.4	7	250.0	27	42.1	0	0.0	27	42.1
	7 福島	798	△ 6.9	450	11.4	297	△ 23.8	2	△ 77.8	49	△ 9.3	0	0.0	49	△ 5.8
	8 茨城	1,888	16.3	981	16.9	731	20.0	33	1,000.0	143	△ 16.9	0	△ 100.0	143	21.2
	9 栃木	1,135	△ 4.6	659	10.4	331	△ 31.2	2	0.0	143	30.0	0	0.0	143	30.0
	10 群馬	1,134	△ 6.5	543	△ 1.1	459	△ 4.2	31	342.9	101	△ 43.3	0	△ 100.0	101	2.0
	11 埼玉	5,281	9.7	1,709	19.6	1,723	△ 9.1	2	△ 98.6	1,847	37.5	581	66.0	1,266	28.3
	12 千葉	3,608	△ 0.6	1,192	7.9	1,146	△ 29.9	3	△ 75.0	1,267	44.3	575	90.4	692	20.6
	13 東京	10,515	24.0	1,796	11.6	3,792	3.5	69	△ 26.6	4,858	56.0	3,282	90.0	1,542	13.2
	14 神奈川	7,096	29.5	1,520	△ 1.5	2,547	27.0	3	△ 98.0	3,026	70.3	1,698	116.6	1,320	33.7
	15 新潟	1,413	31.2	761	63.0	515	△ 9.6	65	3,150.0	72	89.5	0	0.0	72	89.5
	16 富山	500	△ 7.1	244	△ 12.5	230	△ 2.5	0	△ 100.0	26	23.8	0	0.0	26	23.8
	17 石川	573	△ 9.9	310	21.6	219	△ 34.0	0	△ 100.0	44	2.3	0	0.0	44	2.3
	18 福井	247	△ 14.2	143	7.5	80	△ 27.9	0	△ 100.0	24	△ 42.9	0	0.0	20	△ 52.4
	19 山梨	389	△ 20.3	268	38.1	107	△ 57.2	1	△ 95.0	13	△ 45.8	0	0.0	13	△ 45.8
	20 長野	1,052	3.6	672	10.0	271	△ 14.5	8	33.3	101	24.7	0	0.0	101	24.7
	21 岐阜	1,139	9.5	623	29.3	382	△ 15.5	5	400.0	129	22.9	0	0.0	129	22.9
	22 静岡	2,185	△ 10.5	1,148	△ 9.1	633	△ 39.1	78	1,850.0	326	143.3	179	-	147	9.7
	23 愛知	4,934	△ 1.9	2,095	12.2	1,689	△ 25.4	21	425.0	1,129	26.6	299	20.6	830	28.9
	24 三重	1,002	6.3	600	14.5	301	△ 5.0	1	△ 98.0	100	88.7	0	0.0	100	88.7
	25 滋賀	830	36.5	446	6.7	249	219.2	0	△ 100.0	135	21.6	0	△ 100.0	135	48.4
	26 京都	1,347	41.6	396	19.6	502	49.4	2	-	447	57.4	173	82.1	274	45.0
	27 大阪	5,175	13.6	941	9.4	1,667	4.6	12	△ 97.6	2,555	59.1	1,464	127.0	1,091	14.2
	28 兵庫	3,273	9.1	1,095	2.1	961	0.7	3	△ 70.0	1,214	25.8	622	64.1	592	1.0
	29 奈良	515	13.2	253	22.2	159	35.9	0	0.0	103	△ 21.4	0	△ 100.0	103	△ 13.4
	30 和歌山	495	31.6	301	35.0	142	△ 47.9	3	200.0	49	△ 12.5	0	0.0	49	△ 12.5
	31 鳥取	217	4.8	112	38.3	102	△ 1.0	0	△ 100.0	3	△ 25.0	0	0.0	3	△ 25.0
	32 島根	269	4.7	122	14.0	127	△ 1.6	12	33.3	8	△ 33.3	0	0.0	8	0.0
	33 岡山	856	△ 12.2	427	△ 13.7	341	△ 9.1	0	△ 100.0	88	△ 5.4	51	△ 23.9	34	30.8
	34 広島	1,416	△ 12.6	531	15.2	458	△ 44.5	11	-	416	24.6	241	44.3	175	4.8
	35 山口	846	26.5	320	23.6	415	15.6	12	500.0	99	102.0	73	217.4	26	0.0
	36 徳島	403	16.5	195	△ 2.0	139	△ 1.4	51	1,600.0	18	500.0	0	0.0	18	500.0
	37 香川	426	△ 27.4	286	23.3	117	△ 60.5	0	0.0	23	△ 61.0	0	△ 100.0	23	15.0
	38 愛媛	717	18.5	378	17.8	256	5.3	0	△ 100.0	83	118.4	44	-	39	2.6
	39 高知	269	2.3	135	9.8	99	△ 22.7	5	-	30	150.0	0	0.0	30	150.0
	40 福岡	2,913	6.0	984	20.0	1,549	23.1	20	900.0	360	△ 46.0	98	△ 79.3	262	35.1
	41 佐賀	349	△ 34.5	203	7.4	135	△ 57.4	6	500.0	5	△ 80.8	0	0.0	5	△ 80.8
	42 長崎	675	1.0	259	16.1	314	△ 0.6	3	-	99	△ 23.3	76	△ 32.1	23	35.3
	43 熊本	820	△ 8.7	412	1.7	359	△ 7.5	5	25.0	44	△ 56.4	0	△ 100.0	44	△ 38.0
	44 大分	473	△ 2.3	285	32.6	157	△ 39.6	17	-	14	55.6	0	0.0	14	55.6
	45 宮崎	591	△ 7.4	227	△ 10.3	311	14.8	15	400.0	38	△ 65.8	0	△ 100.0	38	△ 20.8
	46 鹿児島	733	△ 3.7	397	27.2	248	△ 36.1	13	△ 40.9	75	92.3	52	-	23	△ 41.0
	47 沖縄	871	△ 22.9	194	△ 12.2	531	△ 33.7	0	△ 100.0	146	44.6	132	45.1	5	△ 50.0
地域別	1 北海道	2,400	△ 5.2	908	29.5	1,320	△ 14.7	24	100.0	148	△ 45.6	0	△ 100.0	148	2.1
	2 東北	3,547	1.3	1,800	15.4	1,301	△ 19.9	23	△ 11.5	423	44.9	91	127.5	332	32.8
	3 関東	32,098	14.9	9,340	10.2	11,107	△ 2.0	152	△ 65.8	11,499	49.8	6,136	86.2	5,321	22.5
	4 北陸	2,733	7.6	1,458	28.6	1,044	△ 16.4	65	441.7	166	15.3	0	-	162	12.5
	5 中部	9,260	△ 2.0	4,466	8.0	3,005	△ 26.2	105	81.0	1,684	42.2	478	92.7	1,206	28.8
	6 近畿	11,635	17.0	3,432	10.3	3,680	15.9	20	△ 96.1	4,503	42.8	2,259	98.0	2,244	12.4
	7 中国	3,604	△ 3.3	1,512	7.8	1,443	△ 19.4	35	△ 16.7	614	24.8	365	42.0	246	6.5
	8 四国	1,815	0.8	994	13.6	611	△ 24.4	56	833.3	154	37.5	44	12.8	110	50.7
	9 九州	6,554	△ 2.6	2,767	14.5	3,073	△ 3.9	79	146.9	635	△ 41.3	226	△ 66.7	409	1.2
	10 沖縄	871	△ 22.9	194	△ 12.2	531	△ 33.7	0	△ 100.0	146	44.6	132	45.1	5	△ 50.0
都市圏別	1 首都圏	26,500	18.3	6,217	9.3	9,208	0.1	77	△ 81.1	10,998	54.6	6,136	94.0	4,820	23.3
	2 中部圏	9,260	△ 2.0	4,466	8.0	3,005	△ 26.2	105	81.0	1,684	42.2	478	92.7	1,206	28.8
	3 近畿圏	11,635	17.0	3,432	10.3	3,680	15.9	20	△ 96.1	4,503	42.8	2,259	98.0	2,244	12.4
	4 その他	27,122	△ 1.3	12,756	14.9	11,222	△ 14.7	357	105.2	2,787	△ 8.9	858	△ 37.1	1,913	13.3

※表9及び表10の地域別、都市圏別の区分は次のとおりである。

地域別	1 北海道	北海道
	2 東北	青森、岩手、宮城、秋田、山形、福島
	3 関東	茨城、栃木、群馬、埼玉、千葉、東京、神奈川、山梨、長野
	4 北陸	新潟、富山、石川、福井
	5 中部	岐阜、静岡、愛知、三重
	6 近畿	滋賀、京都、大阪、兵庫、奈良、和歌山
	7 中国	鳥取、島根、岡山、広島、山口
	8 四国	徳島、香川、愛媛、高知
	9 九州	福岡、佐賀、長崎、熊本、大分、宮崎、鹿児島
	10 沖縄	沖縄
都市圏別	1 首都圏	埼玉、千葉、東京、神奈川
	2 中部圏	岐阜、静岡、愛知、三重
	3 近畿圏	滋賀、京都、大阪、兵庫、奈良、和歌山
	4 その他	上記以外

着工建築物（床面積の合計，工事費予定額）着工新設住宅（戸数）

－ 季 節 調 整 値 －

（平成22年12月分）

		22年10月	22年11月	22年12月		
					22/11	22/12
着積の合計	合 計	10,179	10,086	10,098	-0.9	0.1
	居住専用	6,273	6,523	6,632	4.0	1.7
	居住産業併用	244	249	426	2.0	71.1
	農林水産業用	153	117	142	-23.5	21.4
	鉱工業用	753	690	629	-8.4	-8.8
	公益事業用	232	207	235	-10.8	13.5
	商業用	656	728	484	11.0	-33.5
	サービス業用	737	547	653	-25.8	19.4
	公務・文教用	1,048	1,040	959	-0.8	-7.8
工事費予定額	合 計	17,338	16,930	16,949	-2.4	0.1
	居住専用	10,682	11,082	11,162	3.7	0.7
	居住産業併用	461	432	825	-6.3	90.7
	農林水産業用	120	97	126	-19.2	29.6
	鉱工業用	1,021	824	630	-19.3	-23.6
	公益事業用	361	354	294	-2.1	-16.7
	商業用	758	1,095	698	44.4	-36.3
	サービス業用	1,455	1,005	1,191	-30.9	18.6
	公務・文教用	2,166	2,205	1,865	1.8	-15.4
着工新設住宅（戸）	合 計	68,450	70,561	71,757	3.1	1.7
	持家	26,932	26,538	27,656	-1.5	4.2
	貸家	22,918	23,666	23,989	3.3	1.4
	給与住宅	504	521	554	3.4	6.3
	分譲住宅	18,698	19,724	19,797	5.5	0.4
	民間資金住宅	58,030	59,213	60,248	2.0	1.7
（年率換算）		821,400	846,732	861,084		

建築物（床面積の合計），新設住宅（戸数）—季節調整値

