

国土交通省総合政策局
建設統計室
平成23年2月28日(月)公表

建築着工統計調査報告

平成23年1月分
修正版

平成23年2月分は3月31日(木)公表予定

※問い合わせ先

国土交通省総合政策局建設統計室

電話 03-5253-8111
担当 川崎 (課長補佐) 28-621
濱田 (係長) 28-625
藤田 (係員) 28-626

この統計調査報告の概要は、国土交通省ホームページでもご覧いただけます。

http://www.mlit.go.jp/statistics/details/jutaku_list.html

平成 23 年 1 月の新設住宅着工戸数 (概 要)

1 月の住宅着工は、貸家は減少したが、持家と分譲住宅が増加したため、全体で増加となった。

1. 総戸数

- 新設住宅着工戸数は 66,709 戸。
 - ・前年同月比 2.7%増, 8か月連続の増加。
- 新設住宅着工床面積は 5,865千㎡。
 - ・前年同月比 7.3%増, 11か月連続の増加。
- 季節調整済年率換算値では 847千戸。

2. 利用関係別戸数

①持家

- 持家は 22,299 戸 (前年同月比 5.5%増, 15か月連続の増加)
 - ・民間資金による持家は 18,379 戸 (同 3.2%減, 先月の増加から再び減少)
 - ・公的資金による持家は 3,920 戸 (同 81.3%増, 16か月連続の増加)

民間資金による持家は減少したが、公的資金による持家は増加したため、持家全体で増加となった。

②貸家

- 貸家は 23,989 戸 (前年同月比 11.3%減, 4か月連続の減少)
 - ・民間資金による貸家は 20,709 戸 (同 5.9%減, 4か月連続の減少)
 - ・公的資金による貸家は 3,280 戸 (同 34.7%減, 4か月連続の減少)

民間資金による貸家が減少し、公的資金による貸家も減少したため、貸家全体で減少となった。

③分譲住宅

- 分譲住宅は 19,903 戸 (前年同月比 22.3%増, 11か月連続の増加)
 - ・マンションは 10,435 戸 (同 31.1%増, 8か月連続の増加)
 - ・一戸建住宅は 9,377 戸 (同 14.6%増, 13か月連続の増加)

マンションは増加し、一戸建住宅も増加したため、分譲住宅全体で増加となった。

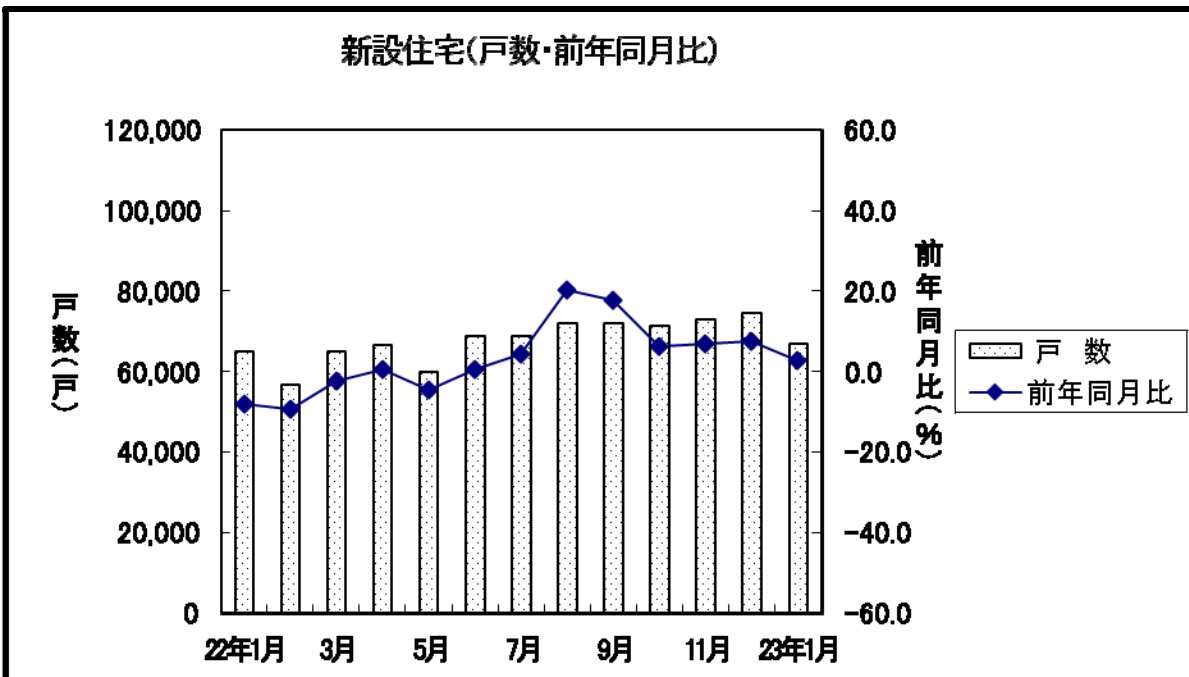
3. 地域別戸数

- 首都圏 総戸数（前年同月比 3.0%減）
 持家（同 1.6%減），貸家（同 23.3%減），
 分譲住宅（同 23.1%増）
 うちマンション（同 30.7%増），うち一戸建住宅（同 14.4%増）
- 中部圏 総戸数（前年同月比 0.9%増）
 持家（同 11.5%増），貸家（同 27.0%減），
 分譲住宅（同 44.4%増）
 うちマンション（同 30.0%増），うち一戸建住宅（同 53.3%増）
- 近畿圏 総戸数（前年同月比 1.3%増）
 持家（同 1.1%増），貸家（同 6.0%減），
 分譲住宅（同 3.5%増）
 うちマンション（同 21.4%増），うち一戸建住宅（同 10.4%減）
- その他地域 総戸数（前年同月比 11.3%増）
 持家（同 8.8%増），貸家（同 9.1%増），
 分譲住宅（同 34.8%増）
 うちマンション（同 47.9%増），うち一戸建住宅（同 29.4%増）

4. その他

○建築工法別

- ・プレハブは、10,705戸（前年同月比 1.6%減，先月の増加から再び減少）
- ・ツーバイフォーは、7,791戸（前年同月比 8.6%増，2か月連続の増加）



資料2

新設住宅着工・利用関係別戸数, 床面積

(単位:戸, 千㎡, %)

	新設住宅着工戸数, 床面積												季節調整値 年率 (千戸)
	総計		床面積		持家		貸家		給与住宅		分譲住宅		
		前年比		前年比		前年比		前年比		前年比		前年比	
平成12年度	1,213,157	-1.1	117,523	-1.7	437,789	-8.0	418,200	-1.8	10,846	-12.8	346,322	11.0	
13	1,173,170	-3.3	108,800	-7.4	377,066	-13.9	442,250	5.8	9,936	-8.4	343,918	-0.7	
14	1,145,553	-2.4	103,438	-4.9	365,507	-3.1	454,505	2.8	9,539	-4.0	316,002	-8.1	
15	1,173,649	2.5	104,945	1.5	373,015	2.1	458,708	0.9	8,101	-15.1	333,825	5.6	
16	1,193,038	1.7	105,531	0.6	367,233	-1.6	467,348	1.9	9,413	16.2	349,044	4.6	
17	1,249,366	4.7	106,651	1.1	352,577	-4.0	517,999	10.8	8,515	-9.5	370,275	6.1	
18	1,285,246	2.9	108,647	1.9	355,700	0.9	537,943	3.9	9,100	6.9	382,503	3.3	
19	1,035,598	-19.4	88,360	-18.7	311,800	-12.3	430,855	-19.9	10,311	13.3	282,632	-26.1	
20	1,039,214	0.3	86,344	-2.3	310,670	-0.4	444,848	3.2	11,089	7.5	272,607	-3.5	
21	775,277	-25.4	67,755	-21.5	286,993	-7.6	311,463	-30.0	13,231	19.3	163,590	-40.0	
22. 1-22. 1	64,951	-8.1	5,466	-3.4	21,144	5.4	27,040	-14.5	491	-13.7	16,276	-11.7	
23. 1-23. 1	66,709	2.7	5,865	7.3	22,299	5.5	23,989	-11.3	518	5.5	19,903	22.3	
21. 4-22. 1	653,742	-28.2	57,010	-24.2	244,145	-9.3	265,737	-32.5	10,650	27.6	133,210	-44.3	
22. 4-23. 1	693,349	6.1	62,563	9.7	263,528	7.9	249,237	-6.2	5,449	-48.8	175,135	31.5	
22年 1月	64,951	-8.1	5,466	-3.4	21,144	5.4	27,040	-14.5	491	-13.7	16,276	-11.7	829
2	56,527	-9.3	4,966	-8.0	20,867	2.9	21,671	-8.4	920	12.9	13,069	-25.6	791
3	65,008	-2.4	5,779	1.0	21,981	3.2	24,055	-12.5	1,661	-13.9	17,311	8.8	829
4	66,568	0.6	6,048	5.7	23,496	2.3	24,425	-7.0	564	-79.7	18,083	27.4	795
5	59,911	-4.6	5,505	0.5	24,243	4.8	21,759	-13.5	736	-48.6	13,173	0.8	764
6	68,688	0.6	6,270	5.5	27,656	4.4	24,871	-10.9	456	-63.5	15,705	24.6	771
7	68,809	4.3	6,181	6.0	27,180	4.4	25,698	-5.8	730	2.8	15,201	27.3	789
8	71,921	20.4	6,547	19.7	29,036	15.5	25,841	16.7	456	138.7	16,588	35.2	819
9	71,998	17.7	6,580	20.3	27,670	12.9	23,696	2.2	565	-35.4	20,067	58.9	836
10	71,390	6.4	6,457	10.1	27,842	10.4	25,140	-9.0	514	-57.4	17,894	37.1	821
11	72,838	6.8	6,492	10.2	27,235	7.1	26,703	-9.5	351	-38.6	18,549	46.3	847
12	74,517	7.5	6,619	12.8	26,871	11.8	27,115	-8.4	559	-51.3	19,972	37.6	861
23年 1月	66,709	2.7	5,865	7.3	22,299	5.5	23,989	-11.3	518	5.5	19,903	22.3	847

資料3

マンション, 分譲一戸建, プレハブ, ツーバイフォー, 着工戸数

(単位: 戸, %)

	分譲住宅				プレハブ				ツーバイフォー	
	マンション		分譲に占める割合	一戸建		前年比	新設に占める割合	前年比	前年比	
	前年比			前年比						
平成12年度	218,311	13.7	63.0	125,694	6.9	171,310	-7.4	14.1	78,768	1.9
13	222,858	2.1	64.8	119,009	-5.3	162,560	-5.1	13.9	76,877	-2.4
14	198,432	-11.0	62.8	115,584	-2.9	161,728	-0.5	14.1	79,207	3.0
15	202,376	2.0	60.6	129,327	11.9	158,929	-1.7	13.5	83,920	6.0
16	207,442	2.5	59.4	139,430	7.8	159,945	0.6	13.4	91,327	8.8
17	230,674	11.2	62.3	137,815	-1.2	156,581	-2.1	12.5	97,670	6.9
18	241,826	4.8	63.2	138,394	0.4	159,544	1.9	12.4	105,824	8.3
19	159,694	-34.0	56.5	121,163	-12.5	146,605	-8.1	14.2	99,439	-6.0
20	164,597	3.1	60.4	106,609	-12.0	148,592	1.4	14.3	104,279	4.9
21	67,382	-59.1	41.2	95,294	-10.6	124,361	-16.3	16.0	92,883	-10.9
22. 1-22. 1	7,959	-25.9	48.9	8,182	7.6	10,876	-11.8	16.7	7,177	-0.0
23. 1-23. 1	10,435	31.1	52.4	9,377	14.6	10,705	-1.6	16.0	7,791	8.6
21. 4-22. 1	53,976	-62.7	40.5	78,462	-15.8	106,526	-18.5	16.3	79,954	-13.6
22. 4-23. 1	79,667	47.6	45.5	94,721	20.7	108,665	2.0	15.7	83,789	4.8
22年 1月	7,959	-25.9	48.9	8,182	7.6	10,876	-11.8	16.7	7,177	-0.0
2	4,619	-57.0	35.3	8,328	23.5	9,648	2.4	17.1	5,809	2.3
3	8,787	-4.3	50.8	8,504	28.2	8,187	-3.9	12.6	7,120	16.9
4	9,668	35.8	53.5	8,363	19.0	9,043	-0.5	13.6	6,943	1.5
5	4,202	-31.5	31.9	8,953	30.0	9,904	-0.5	16.5	6,821	0.8
6	5,959	29.8	37.9	9,666	22.0	11,486	8.3	16.7	8,856	6.0
7	5,448	37.5	35.8	9,620	23.0	11,204	-1.5	16.3	8,034	6.3
8	6,617	44.6	39.9	9,919	29.8	11,043	2.6	15.4	8,544	22.5
9	10,524	124.8	52.4	9,485	20.5	10,367	2.8	14.4	8,749	14.0
10	8,161	73.2	45.6	9,649	16.9	11,560	2.5	16.2	8,690	-4.5
11	8,922	106.1	48.1	9,506	14.2	11,676	-1.2	16.0	9,191	-3.6
12	9,731	64.5	48.7	10,183	19.4	11,677	9.3	15.7	10,170	1.8
23年 1月	10,435	31.1	52.4	9,377	14.6	10,705	-1.6	16.0	7,791	8.6

注) マンション (利用関係……分譲住宅, 建て方……共同住宅, 構造……鉄骨鉄筋コンクリート造, 鉄筋コンクリート造, 鉄骨造)
 一戸建 (利用関係……分譲住宅, 建て方……一戸建)

	三大都市圏計		首都圏										中部圏									
	総数	前年比	埼玉県		千葉県		東京都		神奈川県		岐阜県		静岡県		愛知県		三重県					
			総数	前年比	戸数	前年比	戸数	前年比	戸数	前年比	戸数	前年比	戸数	前年比	戸数	前年比	戸数	前年比				
平成20年度	132,027	3.2	88,561	7.1	12,119	22.1	11,056	2.9	45,608	4.2	19,778	8.1	13,378	13.4	641	44.4	2,959	-19.9	9,252	37.5	526	-43.5
平成21年度	56,624	-57.1	34,506	-61.0	5,013	-58.6	2,187	-80.2	18,761	-58.9	8,545	-56.8	5,409	-59.6	0	-100.0	874	-70.5	4,445	-52.0	90	-82.9
22.1-22.1	6,912	-23.5	4,907	-18.4	235	-62.3	407	-6.2	2,244	-33.6	2,021	28.2	474	-61.2	0	-	43	-90.7	431	-43.4	0	-
23.1-23.1	8,886	28.6	6,411	30.7	379	61.3	274	-32.7	4,031	79.6	1,727	-14.5	616	30.0	30	-	0	-100.0	586	36.0	0	-
21.4-22.1	44,864	-61.3	28,740	-63.3	4,252	-63.1	2,135	-77.8	15,154	-61.8	7,199	-58.9	3,885	-68.1	0	-100.0	788	-73.1	3,007	-63.4	90	-77.9
22.4-23.1	68,545	52.8	47,110	63.9	3,598	-15.4	3,954	85.2	30,244	99.6	9,314	29.4	5,958	53.4	351	-	872	10.7	4,509	50.0	226	151.1
平成22年 1月	6,912	-23.5	4,907	-18.4	235	-62.3	407	-6.2	2,244	-33.6	2,021	28.2	474	-61.2	0	-	43	-90.7	431	-43.4	0	-
2月	4,187	-49.9	2,272	-58.4	594	70.7	52	-94.3	1,197	-56.5	429	-70.4	635	8.2	0	-	4	-85.2	631	19.3	0	-100.0
3月	7,573	-1.2	3,494	-26.2	167	-31.0	0	-100.0	2,410	-23.8	917	15.1	889	49.2	0	-	82	-	807	58.5	0	-100.0
4月	8,742	48.1	6,022	55.0	124	-81.9	452	-39.1	4,287	181.5	1,159	24.0	559	23.1	270	-	40	-82.9	232	36.5	17	-66.0
5月	3,365	-35.4	2,410	-22.8	475	-52.8	37	-19.6	1,647	-0.7	251	-38.6	213	-75.4	0	-	0	-100.0	213	-64.2	0	-
6月	4,900	40.1	2,901	37.6	243	-23.1	0	-	2,334	88.7	324	-41.7	904	22.3	0	-	134	191.3	711	2.6	59	-
7月	4,259	18.5	2,574	-3.1	121	-56.8	212	-16.9	1,764	19.4	477	-25.8	288	27.4	0	-	159	218.0	93	-31.6	36	-10.0
8月	5,385	41.5	3,236	13.2	258	-68.4	36	800.0	2,177	63.7	765	7.9	203	10.3	12	-	44	-10.2	147	8.9	0	-
9月	9,815	135.8	6,897	216.4	825	245.2	1,080	228.3	4,165	185.7	827	437.0	1,203	250.7	39	-	40	-	1,070	212.0	54	-
10月	6,700	90.3	4,744	196.1	163	191.1	90	80.0	3,245	179.5	1,246	271.9	743	450.4	0	-	276	-	407	201.5	60	-
11月	7,620	105.6	5,779	155.7	429	58.9	1,198	-	3,312	147.7	840	28.6	751	247.7	0	-	0	-100.0	751	520.7	0	-
12月	8,873	94.9	6,136	94.0	581	66.0	575	90.4	3,282	90.0	1,698	116.6	478	92.7	0	-	179	-	299	20.6	0	-
平成23年 1月	8,886	28.6	6,411	30.7	379	61.3	274	-32.7	4,031	79.6	1,727	-14.5	616	30.0	30	-	0	-100.0	586	36.0	0	-

	近畿圏												その他の地域			
	総数	前年比	滋賀県		京都府		大阪府		兵庫県		奈良県		和歌山県		総数	前年比
			戸数	前年比	戸数	前年比	戸数	前年比	戸数	前年比	戸数	前年比	戸数	前年比		
平成20年度	30,088	-10.1	1,440	-8.1	2,507	-17.5	18,718	-0.3	6,485	-18.7	759	-55.8	179	-52.5	32,570	2.7
平成21年度	16,709	-44.5	348	-75.8	1,168	-53.4	10,113	-46.0	4,569	-29.5	431	-43.2	80	-55.3	10,758	-67.0
22.1-22.1	1,531	-15.0	138	-	261	133.0	425	-67.9	627	70.4	80	-	0	-	1,047	-38.6
23.1-23.1	1,859	21.4	62	-55.1	94	-64.0	1,379	224.5	324	-48.3	0	-100.0	0	-	1,549	47.9
21.4-22.1	12,239	-51.9	278	-78.0	993	-38.7	7,522	-53.7	3,150	-41.2	294	-61.3	2	-98.9	9,112	-68.2
22.4-23.1	15,477	26.5	570	105.0	994	0.1	10,527	39.9	3,090	-1.9	296	0.7	0	-100.0	11,122	22.1
平成22年 1月	1,531	-15.0	138	-	261	133.0	425	-67.9	627	70.4	80	-	0	-	1,047	-38.6
2月	1,280	-44.7	0	-	0	-100.0	659	-33.6	484	-8.5	137	-	0	-	432	-81.8
3月	3,190	36.4	70	-60.7	175	90.2	1,932	31.5	935	56.1	0	-	78	-	1,214	-19.9
4月	2,161	38.1	57	-	20	-82.0	1,906	124.0	178	-70.5	0	-	0	-	926	-23.8
5月	742	-39.4	0	-	44	-45.7	421	-59.0	168	366.7	109	38.0	0	-100.0	837	-9.0
6月	1,095	68.5	236	-	0	-100.0	634	13.0	60	50.0	165	-	0	-	1,059	-3.2
7月	1,397	95.9	173	-	0	-100.0	674	100.0	550	257.1	0	-	0	-	1,189	224.9
8月	1,946	155.0	0	-	114	-	1,286	114.3	546	235.0	0	-	0	-	1,232	59.8
9月	1,715	4.6	0	-100.0	279	675.0	1,104	-1.5	332	-5.7	0	-	0	-	709	36.6
10月	1,213	-32.0	0	-	270	95.7	750	-30.6	171	-61.3	22	-82.1	0	-	1,461	22.6
11月	1,090	-11.4	42	-	0	-	909	3.8	139	-60.7	0	-	0	-	1,302	109.0
12月	2,259	98.0	0	-100.0	173	82.1	1,464	127.0	622	64.1	0	-100.0	0	-	858	-37.1
平成23年 1月	1,859	21.4	62	-55.1	94	-64.0	1,379	224.5	324	-48.3	0	-100.0	0	-	1,549	47.9

* マンション：利用関係…分譲住宅、建て方…共同住宅、構造…鉄骨鉄筋コンクリート造・鉄筋コンクリート造・鉄骨造

	首都圏								中部圏							
	総数	持家		貸家		分譲		総数	持家		貸家		分譲			
		前年比	前年比	前年比	前年比	前年比	前年比		前年比	前年比	前年比	前年比	前年比			
平成14年度	393,296	-0.1	82,641	-1.6	139,867	7.1	168,226	-4.9	132,537	-4.3	54,432	-0.5	54,824	-6.3	22,481	-8.6
15	422,750	7.5	84,800	2.6	150,274	7.4	186,173	10.7	133,901	1.0	56,642	4.1	55,501	1.2	20,479	-8.9
16	419,088	-0.9	82,371	-2.9	146,797	-2.3	186,842	0.4	135,676	1.3	56,555	-0.2	56,602	2.0	21,783	6.4
17	432,005	3.1	77,695	-5.7	158,748	8.1	193,890	3.8	148,842	9.7	53,780	-4.9	68,573	21.1	25,207	15.7
18	431,200	-0.2	76,640	-1.4	160,097	0.8	191,734	-1.1	162,564	9.2	56,379	4.8	77,984	13.7	26,383	4.7
19	338,286	-21.5	66,559	-13.2	127,019	-20.7	141,081	-26.4	144,072	-11.4	51,416	-8.8	66,144	-15.2	24,899	-5.6
20	359,134	6.2	69,715	4.7	146,898	15.7	138,791	-1.6	144,148	0.1	51,315	-0.2	66,865	1.1	24,759	-0.6
21	265,921	-26.0	68,696	-1.5	112,486	-23.4	79,530	-42.7	102,279	-29.0	46,461	-9.5	40,020	-40.1	15,286	-38.3
22年 1月	26,269	1.2	5,750	12.9	11,319	2.6	9,017	-7.2	8,692	-19.9	3,595	2.0	3,801	-26.5	1,268	-39.0
2	18,572	-13.4	5,170	6.9	7,131	-9.7	6,259	-26.6	8,162	-2.9	3,641	5.4	2,893	-21.0	1,620	34.2
3	22,578	-5.1	5,392	10.8	9,081	-12.7	7,899	0.8	8,591	-1.8	3,813	-1.1	2,959	-18.1	1,794	43.8
4	25,991	7.2	5,462	8.2	10,261	0.3	10,208	41.0	8,335	1.0	3,946	13.1	2,960	-15.4	1,399	21.5
5	19,702	-6.4	5,226	3.0	7,424	-18.8	6,753	10.7	7,476	-13.1	3,934	7.0	2,461	-24.9	1,074	-34.7
6	23,557	12.8	6,490	10.8	9,291	4.2	7,714	35.7	9,319	-2.0	4,412	9.4	2,874	-24.0	1,843	20.1
7	23,478	1.1	6,424	0.2	9,280	-9.2	7,548	21.7	8,449	-3.0	4,283	5.7	2,893	-20.7	1,241	25.5
8	25,072	19.9	7,003	13.9	9,852	20.0	8,149	25.7	8,255	10.9	4,404	16.1	2,555	-6.3	1,233	35.2
9	27,804	34.6	6,634	7.7	9,167	9.5	11,867	103.2	9,263	22.0	4,552	18.0	2,566	-5.8	2,106	111.2
10	24,559	10.3	6,009	2.4	9,056	-11.5	9,318	72.2	9,777	9.5	4,724	10.5	3,069	-12.2	1,864	69.3
11	25,702	12.4	6,025	-1.7	9,274	-11.0	10,395	65.5	9,061	8.6	4,364	6.4	2,841	-9.5	1,786	63.7
12	26,500	18.3	6,217	9.3	9,208	0.1	10,998	54.6	9,260	-2.0	4,466	8.0	3,005	-26.2	1,684	42.2
23年 1月	25,489	-3.0	5,659	-1.6	8,687	-23.3	11,103	23.1	8,774	0.9	4,010	11.5	2,775	-27.0	1,831	44.4

	近畿圏								その他							
	総数	持家		貸家		分譲		総数	持家		貸家		分譲			
		前年比	前年比	前年比	前年比	前年比	前年比		前年比	前年比	前年比	前年比	前年比			
平成14年度	182,240	-3.7	49,871	-2.4	58,574	11.0	72,547	-13.9	437,480	-3.1	178,563	-4.7	201,240	0.4	52,748	-9.4
15	181,174	-0.6	50,361	1.0	56,530	-3.5	73,164	0.9	435,824	-0.4	181,212	1.5	196,403	-2.4	54,009	2.4
16	184,085	1.6	48,957	-2.8	58,972	4.3	74,815	2.3	454,189	4.2	179,350	-1.0	204,977	4.4	65,604	21.5
17	199,855	8.6	46,560	-4.9	71,825	21.8	79,643	6.5	468,664	3.2	174,542	-2.7	218,853	6.8	71,535	9.0
18	208,026	4.1	44,829	-3.7	77,862	8.4	84,239	5.8	483,456	3.2	177,852	1.9	222,000	1.4	80,147	12.0
19	160,494	-22.8	38,259	-14.7	58,780	-24.5	62,117	-26.3	392,746	-18.8	155,566	-12.5	178,912	-19.4	54,535	-32.0
20	156,905	-2.2	38,492	0.6	60,183	2.4	56,135	-9.6	379,027	-3.5	151,148	-2.8	170,902	-4.5	52,922	-3.0
21	120,601	-23.1	36,462	-5.3	40,160	-33.3	40,297	-28.2	286,476	-24.4	135,374	-10.4	118,797	-30.5	28,477	-46.2
22年 1月	9,405	-4.1	2,650	10.9	3,191	-18.1	3,535	3.6	20,585	-14.5	9,149	1.1	8,729	-24.3	2,456	-23.8
2	9,607	-11.9	2,914	5.2	2,915	-26.7	3,204	-19.9	20,186	-6.3	9,142	-0.8	8,732	7.6	1,986	-48.1
3	12,018	5.6	2,789	5.4	3,311	-15.7	4,876	23.2	21,821	-3.9	9,987	0.6	8,704	-8.8	2,742	-4.5
4	10,204	4.6	2,840	6.9	2,970	-7.1	4,172	26.0	22,038	-8.0	11,248	-4.5	8,234	-11.7	2,304	-7.5
5	9,650	6.1	2,978	6.2	3,665	19.1	2,907	-6.9	23,083	-4.0	12,105	4.5	8,209	-15.1	2,439	11.0
6	10,105	-1.5	3,519	5.3	3,282	-19.1	3,283	16.9	25,707	-6.9	13,235	-0.2	9,424	-15.6	2,865	11.2
7	10,656	3.2	3,269	-0.5	3,791	-7.7	3,580	27.7	26,226	10.5	13,204	7.4	9,734	4.6	2,832	45.7
8	11,304	25.9	3,523	12.7	3,577	14.1	4,111	51.6	27,290	21.7	14,106	16.8	9,857	22.2	3,095	42.9
9	10,532	0.6	3,281	6.2	3,350	6.6	3,854	0.6	24,399	8.6	13,203	15.9	8,613	-3.6	2,240	14.3
10	10,493	-2.4	3,623	7.6	3,298	-1.9	3,540	-7.9	26,561	5.5	13,486	15.1	9,717	-7.9	3,172	17.7
11	10,013	0.2	3,500	5.1	3,276	-6.0	3,229	4.1	28,062	4.0	13,346	12.3	11,312	-9.2	3,139	42.5
12	11,635	17.0	3,432	10.3	3,680	15.9	4,503	42.8	27,122	-1.3	12,756	14.9	11,222	-14.7	2,787	-8.9
23年 1月	9,525	1.3	2,679	1.1	3,000	-6.0	3,658	3.5	22,921	11.3	9,951	8.8	9,527	9.1	3,311	34.8

平成23年1月の建築物の着工床面積（概要）

〔民間非居住建築物〕

事務所，店舗，工場は減少したが，倉庫が増加し，
全体で増加となった。

1. 全建築物の着工床面積は，973万㎡，前年同月比 8.5%増。（12月は9.1%増）

○11か月連続の増加

○公共の建築主は 54万㎡（前年同月比 0.6%減，4か月連続の減少）

○民間の建築主は 920万㎡（同 9.1%増，11か月連続の増加）

2. 民間建築主

○居住用は 606万㎡（前年同月比 7.5%増，8か月連続の増加）

○非居住用は 314万㎡（同 12.4%増，2か月連続の増加）

① 用途別

・ 鉱業，採石業，砂利採取業，建設業用は	4万㎡	（前年同月比	46.1%減）
・ 製造業用は	46万㎡	（同	9.1%増）
・ 情報通信業用は	5万㎡	（同	7.1%増）
・ 卸売業，小売業用は	50万㎡	（同	21.5%減）
・ 金融業，保険業用は	4万㎡	（同	11.3%減）
・ 不動産業用は	6万㎡	（同	80.0%減）
・ 宿泊業，飲食サービス業用は	6万㎡	（同	11.3%増）
・ 医療，福祉用は	79万㎡	（同	110.7%増）
・ その他のサービス業用は	28万㎡	（同	7.6%減）

② 使途別

・ 事務所は	24万㎡	（前年同月比	45.7%減，4か月連続の減少）
・ 店舗は	47万㎡	（同	14.2%減，2か月連続の減少）
・ 工場は	41万㎡	（同	9.2%減，7か月ぶりの減少）
・ 倉庫は	42万㎡	（同	37.0%増，先月の減少から再び増加）

資料6

【修正後データ】

着工建築物用途別・用途別床面積の推移（民間建築主）

（単位：棟、千㎡、％）

	非居住計（民間）			[使 途 別]										[用 途 別]										
	事務所		店 舗		工 場		倉 庫		鉱業、採石業、砂利採取業、建設業用			製造業用			情報通信用									
	棟数	床面積	棟数	床面積	棟数	床面積	棟数	床面積	棟数	床面積	棟数	床面積	棟数	床面積	棟数	床面積	棟数	床面積						
		前年比		前年比		前年比		前年比		前年比		前年比		前年比		前年比		前年比						
平成14年度	98,084	51,359	-2.9	14,062	5,920	-16.6	16,574	10,304	23.9	12,593	8,554	-16.4	20,372	6,494	-7.0	-	-	-	-	-	-	-	-	-
15	97,017	55,477	8.0	13,593	6,581	11.2	14,146	10,565	2.5	13,293	9,730	13.7	19,726	7,107	9.4	4,683	1,165	-	14,819	10,233	-	919	619	-
16	101,768	63,108	13.8	14,115	7,212	9.6	13,108	11,362	7.5	14,615	13,230	36.0	19,656	7,731	8.8	4,898	1,182	1.5	17,341	13,618	33.1	1,018	571	-7.9
17	100,101	65,495	3.8	14,803	6,893	-4.4	12,697	12,466	9.7	14,048	14,135	6.8	19,095	8,991	16.3	4,909	1,203	1.8	18,429	15,881	16.6	1,017	638	11.8
18	102,233	65,920	0.6	15,392	7,064	2.5	12,531	11,280	-9.5	14,849	15,375	8.8	18,927	9,789	8.9	5,195	1,489	23.8	20,118	17,437	9.8	1,022	469	-26.5
19	83,517	57,865	-12.2	12,487	6,696	-5.2	10,272	12,955	14.9	11,217	12,009	-21.9	15,437	7,915	-19.1	4,279	1,165	-21.7	15,473	13,524	-22.4	870	566	20.7
20	78,153	53,454	-7.6	11,204	7,688	14.8	9,497	8,249	-36.3	10,354	12,579	4.7	13,982	7,554	-4.6	3,484	988	-15.2	14,946	14,290	5.7	876	746	31.8
21	61,829	34,859	-34.8	8,005	6,366	-17.2	7,783	<u>5,504</u>	<u>-33.3</u>	<u>6,004</u>	<u>5,446</u>	<u>-56.7</u>	10,710	3,990	-47.2	2,690	674	-31.8	7,883	6,200	-56.6	658	279	-62.7
22.1-22.1	4,725	2,794	-30.6	570	434	-22.6	642	544	-20.6	456	451	-40.8	764	309	-57.3	185	70	-9.3	609	424	-47.6	56	47	102.0
23.1-23.1	5,173	3,141	12.4	676	236	-45.7	<u>626</u>	<u>466</u>	<u>-14.2</u>	535	409	-9.2	805	424	37.0	165	38	-46.1	752	462	9.1	36	50	7.1
21.4-22.1	52,238	28,204	-39.0	6,788	4,695	-25.5	<u>6,652</u>	<u>4,553</u>	<u>-36.0</u>	5,074	4,582	-58.6	9,093	3,288	-51.5	2,288	591	-31.4	6,588	5,087	-59.7	561	257	-61.9
22.4-23.1	55,876	31,345	11.1	7,076	3,710	-21.0	<u>6,351</u>	<u>4,862</u>	<u>6.8</u>	<u>5,628</u>	<u>5,428</u>	<u>18.5</u>	9,513	3,479	5.8	2,188	498	-15.8	7,563	5,671	11.5	513	345	34.2
22年1月	4,725	2,794	-30.6	570	434	-22.6	642	544	-20.6	456	451	-40.8	764	309	-57.3	185	70	-9.3	609	424	-47.6	56	47	102.0
2	4,645	3,039	-19.8	560	818	-6.1	<u>594</u>	<u>439</u>	<u>-4.3</u>	456	370	-44.4	750	323	-32.9	190	42	-20.6	612	581	-29.0	52	14	-14.4
3	4,946	3,615	5.7	657	853	66.3	537	512	-24.4	<u>474</u>	<u>495</u>	<u>-41.9</u>	867	379	29.5	212	41	-44.7	683	532	-36.6	45	7	-86.8
4	5,138	2,915	3.6	645	508	12.9	647	425	-6.9	512	475	-9.0	906	346	-10.5	196	42	-48.1	674	497	-20.8	49	60	-0.0
5	4,850	2,806	13.1	629	389	31.1	<u>591</u>	<u>590</u>	<u>41.0</u>	454	360	-23.4	928	299	-10.5	196	42	-31.2	637	373	-16.5	48	33	20.3
6	6,147	3,234	-2.7	790	337	-21.2	<u>718</u>	<u>515</u>	<u>-14.4</u>	601	620	-12.3	1,100	481	25.8	288	49	-4.2	764	765	9.4	89	13	12.8
7	6,125	3,411	8.5	734	374	-19.3	<u>734</u>	<u>687</u>	<u>4.1</u>	<u>583</u>	<u>536</u>	<u>14.2</u>	1,006	370	49.9	232	48	5.9	763	598	-22.7	52	15	-29.5
8	5,764	3,193	19.9	743	262	-62.4	589	500	33.4	580	612	94.0	1,020	300	-11.8	248	48	-0.5	790	580	57.3	48	11	-7.5
9	5,828	3,709	42.7	732	776	204.1	<u>633</u>	<u>539</u>	<u>25.8</u>	569	623	41.1	933	304	-11.0	238	56	-15.5	794	599	50.8	55	26	168.9
10	5,955	3,192	18.7	730	263	-30.1	631	333	-12.8	<u>641</u>	<u>727</u>	<u>70.2</u>	981	305	-5.7	241	62	29.5	802	693	44.7	48	87	485.8
11	5,512	2,951	-0.9	653	321	-58.0	<u>560</u>	<u>494</u>	<u>34.8</u>	616	558	39.5	901	278	12.0	186	52	-20.9	784	580	39.1	36	29	115.1
12	5,384	2,795	2.8	744	245	-53.9	<u>622</u>	<u>312</u>	<u>-2.6</u>	537	508	34.4	933	371	-1.0	198	60	11.2	803	523	15.3	52	20	-49.9
23年1月	5,173	3,141	12.4	676	236	-45.7	<u>626</u>	<u>466</u>	<u>-14.2</u>	535	409	-9.2	805	424	37.0	165	38	-46.1	752	462	9.1	36	50	7.1

(注) 四捨五入の関係で一致しないことがある。

※下線部が修正箇所（小数点以下を含む）

資料6

【修正後データ】

着工建築物用途別・用途別床面積の推移（民間建築主）

（単位：棟、千㎡、％）

	卸売業、小売業用			金融業、保険業用			不動産業用			宿泊業、飲食サービス業用			医療、福祉用			その他のサービス業用		
	棟数	床面積		棟数	床面積		棟数	床面積		棟数	床面積		棟数	床面積		棟数	床面積	
		前年比	前年比		前年比	前年比		前年比	前年比		前年比	前年比						
平成14年度	-	-	-	-	-	-	-	-	-	-	-	-	-	-	-	-	-	-
15	15,104	12,106	-	606	275	-	3,726	2,750	-	5,979	2,140	-	9,818	8,556	-	16,194	7,345	-
16	14,996	13,023	7.6	624	402	46.4	3,870	3,239	17.8	5,748	2,088	-2.4	9,792	8,337	-2.6	16,342	8,173	11.3
17	14,696	14,263	9.5	754	529	31.6	3,884	2,831	-12.6	5,736	2,406	15.2	9,628	7,642	-8.3	16,123	7,813	-4.4
18	14,815	12,861	-9.8	838	466	-11.9	4,011	2,729	-3.6	5,712	2,705	12.4	8,755	6,832	-10.6	17,039	8,022	2.7
19	12,542	14,291	11.1	618	717	53.8	3,005	2,708	-0.8	4,820	2,398	-11.4	7,674	5,550	-18.8	13,160	5,595	-30.3
20	11,719	10,091	-29.4	701	634	-11.6	2,656	3,213	18.6	4,482	2,415	0.7	7,156	4,675	-15.8	12,120	5,126	-8.4
21	9,495	6,608	-34.5	562	515	-18.7	1,801	3,008	-6.4	3,536	1,270	-47.4	<u>6,436</u>	<u>4,204</u>	<u>-10.1</u>	9,940	3,860	-24.7
22.1-22.1	750	634	-27.4	51	50	-61.3	140	301	56.1	257	58	-68.4	<u>580</u>	<u>374</u>	<u>17.8</u>	703	305	-12.4
23.1-23.1	748	498	-21.5	58	45	-11.3	189	60	-80.0	236	65	11.3	<u>807</u>	<u>787</u>	<u>110.7</u>	769	282	-7.6
21.4-22.1	8,170	5,554	-36.0	484	472	-18.0	1,513	1,824	-25.0	2,974	1,061	-49.6	<u>5,300</u>	<u>3,402</u>	<u>-12.9</u>	8,542	3,315	-24.7
22.4-23.1	7,453	5,574	0.3	516	335	-28.9	1,736	1,697	-6.9	3,108	852	-19.7	<u>8,227</u>	<u>6,463</u>	<u>90.0</u>	8,420	3,267	-1.5
22年1月	750	634	-27.4	51	50	-61.3	140	301	56.1	257	58	-68.4	<u>580</u>	<u>374</u>	<u>17.8</u>	703	305	-12.4
2	665	472	-23.1	36	15	-45.5	141	439	-11.3	285	85	-49.1	<u>536</u>	<u>380</u>	<u>-13.3</u>	725	282	-36.4
3	660	582	-26.6	42	29	-9.4	147	745	159.5	277	125	-14.3	<u>600</u>	<u>422</u>	<u>26.7</u>	673	263	-6.8
4	719	450	-16.4	46	25	-6.5	164	332	182.5	306	96	-19.1	<u>634</u>	<u>537</u>	<u>136.9</u>	774	230	-30.4
5	750	704	50.6	50	42	43.8	139	147	-1.4	287	113	12.5	<u>570</u>	<u>455</u>	<u>48.1</u>	752	324	25.5
6	821	588	-18.9	44	45	91.5	178	154	-13.1	386	86	-15.5	<u>749</u>	<u>490</u>	<u>48.9</u>	978	285	-40.7
7	830	768	7.7	53	65	117.3	177	107	22.3	396	96	-38.3	<u>749</u>	<u>584</u>	<u>136.8</u>	1,017	440	28.9
8	735	628	48.5	50	21	-69.3	189	100	-69.7	292	81	-65.0	<u>862</u>	<u>722</u>	<u>165.1</u>	846	378	20.4
9	733	660	7.6	60	24	50.6	198	490	480.8	300	69	38.7	<u>973</u>	<u>775</u>	<u>97.7</u>	809	347	20.8
10	718	378	-19.6	63	26	-69.5	143	53	-45.5	344	103	64.9	<u>1,065</u>	<u>788</u>	<u>86.4</u>	902	396	55.1
11	661	547	3.4	52	20	-83.5	180	153	-62.7	293	86	-10.8	<u>975</u>	<u>729</u>	<u>82.6</u>	810	254	-5.9
12	738	352	-20.0	40	22	3.0	179	101	44.1	268	58	-33.2	<u>843</u>	<u>595</u>	<u>37.9</u>	763	331	-30.0
23年1月	748	498	-21.5	58	45	-11.3	189	60	-80.0	236	65	11.3	<u>807</u>	<u>787</u>	<u>110.7</u>	769	282	-7.6

(注) 四捨五入の関係で一致しないことがある。

※下線部が修正箇所（小数点以下を含む）

【修正後データ】

建築着工統計調査報告

(平成23年 1月分)

表1. 建築物：総括表

		床面積の合計			工事費予定額			
		千平方メートル	対前月比(%)	対前年同月比(%)	百万円	対前月比(%)	対前年同月比(%)	
建築物計		9,733	△ 5.3	8.5	1,663,006	△ 1.0	5.9	
建築 主 別	公共	538	△ 8.1	△ 0.6	109,595	△ 8.2	△ 3.6	
	国	96	△ 11.4	15.8	18,295	△ 19.6	32.8	
	都道府県	82	△ 26.7	△ 42.9	11,284	△ 46.3	△ 61.9	
	市区町村	359	△ 1.4	14.4	80,017	5.7	13.8	
	民間	9,196	△ 5.1	9.1	1,553,410	△ 0.5	6.7	
	会社	4,160	2.0	8.3	662,725	11.5	△ 3.5	
	会社でない団体	1,035	24.7	55.5	210,133	30.1	103.5	
	個人	4,001	△ 16.4	2.0	680,552	△ 15.4	2.1	
	用途	居住用	6,147	△ 12.3	7.0	1,055,990	△ 10.4	8.5
		居住専用	5,831	△ 12.0	6.6	994,555	△ 9.7	6.7
居住産業併用		317	△ 18.2	15.3	61,435	△ 20.1	46.9	
非居住用		3,586	9.8	11.1	607,016	21.0	1.8	
農林水産業用		151	16.7	21.8	10,510	△ 11.9	12.2	
鉱業、採石業、砂利採取業、建設業用		38	△ 36.8	△ 46.2	4,438	△ 14.3	△ 40.4	
製造業用		464	△ 12.6	7.5	61,789	△ 11.4	△ 3.7	
電気・ガス・熱供給・水道業用		69	71.3	83.0	14,873	89.8	66.2	
情報通信業用		50	149.8	7.0	26,282	368.1	44.8	
運輸業用		314	16.7	134.9	53,327	101.4	275.8	
卸売業、小売業用		498	40.7	△ 22.0	50,099	22.2	△ 61.6	
金融業、保険業用		45	100.4	△ 11.3	12,266	110.8	20.8	
不動産業用		60	△ 40.5	△ 80.0	8,246	△ 47.5	△ 88.5	
宿泊業、飲食サービス業用		65	7.7	10.6	11,426	△ 4.0	19.5	
教育、学習支援業用		470	17.1	41.6	101,893	23.6	77.3	
医療、福祉用		834	30.8	103.6	166,268	43.3	115.9	
その他のサービス業用		315	△ 5.9	△ 2.4	47,293	4.9	2.3	
公務用		138	△ 16.2	△ 15.7	28,346	△ 23.0	△ 44.8	
その他		74	△ 47.5	△ 30.2	9,961	△ 50.6	△ 51.4	
構造 別	木造	3,889	△ 17.9	6.6	604,053	△ 18.1	5.7	
	非木造	5,844	5.4	9.8	1,058,953	12.4	6.0	
	鉄骨鉄筋コンクリート造	312	73.5	△ 16.8	76,691	87.7	△ 28.7	
	鉄筋コンクリート造	2,425	15.9	27.1	479,976	20.2	31.1	
	鉄骨造	3,056	△ 5.3	1.8	495,864	△ 0.5	△ 4.9	
	コンクリートブロック造	7	△ 17.4	2.9	1,243	△ 1.6	14.6	
その他	43	20.8	57.2	5,179	91.1	111.9		

※下線部が修正箇所（小数点以下を含む）

【修正後データ】

表2. 建築物：建築主別、用途別 床面積の合計（千平方メートル）

用途別	建築主別		公		共		民	
	千平方メートル	対前年同月比(%)	計	対前年同月比(%)	計	対前年同月比(%)	計	対前年同月比(%)
合計	9,733	8.5	538	△ 0.6	9,196	9.1		
居住用	6,147	7.0	92	△ 14.5	6,055	7.5		
居住専用	5,831	6.6	92	△ 14.2	5,739	7.0		
居住産業併用	317	15.3	0	△ 46.7	316	15.5		
非居住用	3,586	11.1	445	2.8	3,141	12.4		
農林水産業用	151	21.8	5	△ 40.5	146	26.6		
鉱業、採石業、砂利採取業、建設業用	38	△ 46.2	0	△ 100.0	38	△ 46.1		
製造業用	464	7.5	1	△ 82.8	462	9.1		
電気・ガス・熱供給・水道業用	69	83.0	4	304.0	65	77.7		
情報通信業用	50	7.0	0	△ 100.0	50	7.1		
運輸業用	314	134.9	1	△ 42.8	313	137.7		
卸売業、小売業用	498	△ 22.0	0	△ 89.1	498	△ 21.5		
金融業、保険業用	45	△ 11.3	0	-	45	△ 11.3		
不動産業用	60	△ 80.0	0	△ 100.0	60	△ 80.0		
宿泊業、飲食サービス業用	65	10.6	0	△ 47.7	65	11.3		
教育、学習支援業用	470	41.6	206	19.0	264	66.2		
医療、福祉用	834	103.6	47	30.4	787	110.7		
その他のサービス業用	315	△ 2.4	33	93.0	282	△ 7.6		
公務用	138	△ 15.7	136	△ 14.7	3	△ 45.1		
その他	74	△ 30.2	11	△ 50.5	63	△ 24.5		

表3. 建築物：構造別、用途別 床面積の合計（千平方メートル）

用途別	構造別		木		非木	
	千平方メートル	対前年同月比(%)	計	対前年同月比(%)	計	対前年同月比(%)
合計	9,733	8.5	3,889	6.6	5,844	9.8
居住用	6,147	7.0	3,628	6.0	2,520	8.6
居住専用	5,831	6.6	3,586	6.2	2,245	7.4
居住産業併用	317	15.3	42	△ 9.3	274	20.4
非居住用	3,586	11.1	261	15.6	3,324	10.8
農林水産業用	151	21.8	57	93.2	93	△ 0.8
鉱業、採石業、砂利採取業、建設業用	38	△ 46.2	11	36.6	27	△ 56.6
製造業用	464	7.5	7	27.9	457	7.3
電気・ガス・熱供給・水道業用	69	83.0	1	43.1	67	83.9
情報通信業用	50	7.0	2	11.1	49	6.8
運輸業用	314	134.9	2	69.0	312	135.5
卸売業、小売業用	498	△ 22.0	17	3.2	481	△ 22.6
金融業、保険業用	45	△ 11.3	1	236.0	44	△ 12.6
不動産業用	60	△ 80.0	9	21.2	51	△ 82.6
宿泊業、飲食サービス業用	65	10.6	17	6.3	49	12.2
教育、学習支援業用	470	41.6	11	△ 53.8	459	48.9
医療、福祉用	834	103.6	81	17.3	754	120.9
その他のサービス業用	315	△ 2.4	27	△ 9.7	288	△ 1.6
公務用	138	△ 15.7	4	△ 40.2	135	△ 14.8
その他	74	△ 30.2	16	36.4	58	△ 38.2

※下線部が修正箇所（小数点以下を含む）

表4. 新設住宅： 総括表

		戸 数			床 面 積 の 合 計		
		戸	対前月比(%)	対前年同月比(%)	千平方メートル	対前月比(%)	対前年同月比(%)
新設住宅計		66,709	△ 10.5	2.7	5,865	△ 11.4	7.3
建主 築別	公 共	1,106	△ 0.9	△ 35.6	80	△ 7.6	△ 21.7
	民 間	65,603	△ 10.6	3.7	5,785	△ 11.4	7.8
利 用 関 係 別	持 家	22,299	△ 17.0	5.5	2,762	△ 17.4	5.2
	貸 家	23,989	△ 11.5	△ 11.3	1,225	△ 10.5	△ 5.5
	給与住宅	518	△ 7.3	5.5	33	△ 23.1	12.5
	分譲住宅	19,903	△ 0.3	22.3	1,845	△ 1.0	21.6
資 金 別	民間資金	56,407	△ 10.2	1.7	4,879	△ 11.2	3.9
	公的資金	10,302	△ 11.8	8.9	986	△ 12.4	28.0
	公営住宅	920	41.3	△ 26.5	66	48.5	△ 10.4
	住宅金融機構融資住宅	6,230	△ 12.9	61.9	616	△ 13.5	91.3
	都市再生機構建設住宅	97	106.4	△ 73.0	7	132.6	△ 66.0
	その他の住宅	3,055	△ 20.2	△ 23.7	296	△ 18.9	△ 16.1
構 造 別	木 造	35,740	△ 18.0	3.2	3,541	△ 18.1	6.3
	非木造	30,969	0.2	2.1	2,323	1.3	8.8
	鉄骨鉄筋コンクリート造	575	△ 35.1	△ 23.0	48	△ 21.9	△ 17.0
	鉄筋コンクリート造	18,040	8.2	15.1	1,316	9.0	17.1
	鉄骨造	12,257	△ 7.3	△ 10.7	952	△ 6.2	0.9
	コンクリートブロック造	51	△ 41.4	△ 12.1	4	△ 33.4	2.9
その他	46	17.9	△ 62.6	4	△ 14.4	△ 41.3	

表5. 新設住宅： 資金別、利用関係別 戸数（戸）

利用関係別	資金別	合 計		民間資金住宅		公 的 資 金 住 宅			
		計	対前年同月比(%)	計	対前年同月比(%)	計	対前年同月比(%)	住宅金融機構	対前年同月比(%)
合 計		66,709	2.7	56,407	1.7	10,302	8.9	6,230	61.9
持 家		22,299	5.5	18,379	△ 3.2	3,920	81.3	2,481	221.0
貸 家		23,989	△ 11.3	20,709	△ 5.9	3,280	△ 34.7	1,368	△ 16.5
給与住宅		518	5.5	468	27.2	50	△ 59.3	2	-
分譲住宅		19,903	22.3	16,851	19.3	3,052	41.8	2,379	65.7

表6. 新設住宅： 構造別、建て方別、利用関係別 戸数（戸）

構造別・建て方別	利用関係別	合 計		持 家		貸 家		給 与 住 宅		分 譲 住 宅	
		計	対前年同月比(%)	計	対前年同月比(%)	計	対前年同月比(%)	計	対前年同月比(%)	計	対前年同月比(%)
合 計	計	66,709		22,299		23,989		518		19,903	
	一戸建住宅	32,288		22,221		632		58		9,377	
	長屋建住宅	7,374		34		7,243		46		51	
	共同住宅	27,047		44		16,114		414		10,475	
木 造	計	35,740		18,112		8,600		68		8,960	
	一戸建住宅	27,587		18,096		539		40		8,912	
	長屋建住宅	5,261		14		5,215		24		8	
	共同住宅	2,892		2		2,846		4		40	
非木造	計	30,969		4,187		15,389		450		10,943	
	一戸建住宅	4,701		4,125		93		18		465	
	長屋建住宅	2,113		20		2,028		22		43	
	共同住宅	24,155		42		13,268		410		10,435	

表7. 枠組壁工法（ツーバイフォー） 新設住宅 戸数（戸）

利用関係別	合 計	持 家		貸 家		給 与 住 宅		分 譲 住 宅		
		戸	対前年同月比(%)	戸	対前年同月比(%)	戸	対前年同月比(%)	戸	対前年同月比(%)	
木 造	7,791	8.6	2,078	3.3	4,557	8.1	3	△ 83.3	1,153	24.0

表8. プレハブ新設住宅 戸数（戸）

構 造 別	戸	対前年同月比(%)	利 用 関 係 別	戸	対前年同月比(%)
合 計	10,705	△ 1.6	持 家	4,413	0.8
木 造	1,183	△ 7.5	貸 家	5,704	△ 6.0
鉄筋コンクリート造	228	128.0	給 与 住 宅	50	127.3
鉄 骨 造	9,294	△ 2.1	分 譲 住 宅	538	32.8

表9. 都道府県別・地域別・都市圏別：総括表

	建 築 物				新 設 住 宅					
	床面積の合計		工事費予定額	戸数の合計		床面積の合計		資 金 別		
	千平方メートル	対前年同月比 %		戸	対前年同月比 %	千平方メートル	対前年同月比 %	民間資金 戸	公的資金 戸	
総 数	9,733	8.5	1,663,006	66,709	2.7	5,865	7.3	56,407	10,302	
都道府県別	1 北海道	334	110.0	46,987	1,950	61.2	182	80.5	1,627	323
	2 青森	47	14.2	5,846	209	14.2	19	7.5	194	15
	3 岩手	104	21.8	13,553	385	11.0	36	△ 0.5	319	66
	4 宮城	173	△ 9.7	26,960	1,070	△ 5.8	103	3.2	840	230
	5 秋田	35	△ 24.8	4,780	232	△ 8.7	25	4.9	208	24
	6 山形	42	△ 2.8	5,934	228	19.4	23	△ 3.6	214	14
	7 福島	95	4.6	14,042	676	△ 7.0	66	4.5	534	142
	8 茨城	279	43.5	42,114	1,909	21.0	187	20.2	1,677	232
	9 栃木	135	△ 19.8	19,429	942	△ 3.3	93	1.6	790	152
	10 群馬	185	44.4	30,315	1,215	16.4	115	24.5	1,065	150
	11 埼玉	456	△ 16.6	79,062	4,139	△ 4.5	356	1.3	3,432	707
	12 千葉	480	△ 12.9	76,020	3,946	△ 31.2	327	△ 23.7	3,345	601
	13 東京	1,311	39.6	309,401	10,349	11.2	799	19.9	9,287	1,062
	14 神奈川	799	△ 10.4	148,404	7,055	2.4	575	6.6	6,143	912
	15 新潟	109	△ 12.8	17,091	785	12.3	66	6.5	696	89
	16 富山	45	4.7	6,100	239	△ 6.3	24	△ 16.9	204	35
	17 石川	68	△ 12.9	9,885	444	22.0	41	10.3	381	63
	18 福井	69	53.0	12,357	394	133.1	33	78.6	330	64
	19 山梨	88	13.8	19,086	344	△ 14.6	35	△ 6.9	241	103
	20 長野	124	0.4	18,737	573	△ 32.3	61	△ 22.3	443	130
	21 岐阜	114	5.4	19,090	700	1.2	72	6.4	642	58
	22 静岡	403	39.6	66,480	2,663	23.8	264	23.8	2,231	432
	23 愛知	664	8.3	108,808	4,768	△ 6.2	458	3.7	3,782	986
	24 三重	99	△ 24.4	16,800	643	△ 15.9	71	△ 10.6	502	141
	25 滋賀	96	△ 20.9	15,261	723	△ 21.3	69	△ 14.6	630	93
	26 京都	192	9.8	33,940	865	△ 38.9	74	△ 30.3	786	79
	27 大阪	742	△ 21.9	115,527	4,990	29.3	406	22.4	4,237	753
	28 兵庫	335	35.6	50,919	2,232	△ 2.6	196	△ 1.9	1,870	362
	29 奈良	57	△ 24.3	8,757	355	△ 31.6	39	△ 25.0	289	66
	30 和歌山	71	20.7	11,105	360	△ 10.2	36	△ 8.3	296	64
	31 鳥取	29	103.7	4,376	180	83.7	17	84.4	128	52
	32 島根	28	△ 15.7	4,128	132	△ 34.7	12	△ 36.7	100	32
	33 岡山	181	13.4	30,137	912	△ 13.6	90	△ 3.7	778	134
	34 広島	182	36.6	29,687	1,182	15.9	110	25.5	787	395
	35 山口	140	58.8	23,057	600	1.9	58	8.8	428	172
	36 徳島	58	△ 33.4	9,175	295	1.4	31	7.7	263	32
	37 香川	94	△ 15.4	19,446	501	△ 6.0	47	△ 9.2	400	101
	38 愛媛	83	28.6	13,035	504	37.3	48	20.8	427	77
	39 高知	36	△ 9.6	5,147	246	17.1	24	23.7	114	132
	40 福岡	443	55.2	60,692	3,075	52.0	244	39.5	2,416	659
	41 佐賀	64	46.6	10,187	243	△ 8.6	24	△ 1.2	192	51
	42 長崎	104	52.6	16,346	494	1.4	44	7.8	458	36
	43 熊本	183	74.2	31,229	685	△ 5.8	67	2.3	611	74
	44 大分	60	△ 29.9	8,282	332	△ 31.7	34	△ 8.8	290	42
	45 宮崎	82	△ 32.1	12,006	428	△ 17.5	41	△ 4.9	362	66
	46 鹿児島	109	16.4	16,142	703	24.0	59	24.9	640	63
	47 沖縄	105	8.7	17,143	814	6.5	61	△ 4.9	778	36
地域別	1 北海道	334	110.0	46,987	1,950	61.2	182	80.5	1,627	323
	2 東北	496	△ 0.5	71,115	2,800	△ 1.3	272	2.8	2,309	491
	3 関東	3,858	6.5	742,569	30,472	△ 2.1	2,546	4.4	26,423	4,049
	4 北陸	291	△ 0.1	45,433	1,862	25.2	164	11.8	1,611	251
	5 中部	1,280	12.2	211,178	8,774	0.9	865	7.8	7,157	1,617
	6 近畿	1,493	△ 8.3	235,509	9,525	1.3	820	1.3	8,108	1,417
	7 中国	560	30.7	91,386	3,006	1.4	288	9.2	2,221	785
	8 四国	272	△ 10.5	46,804	1,546	10.3	151	7.5	1,204	342
	9 九州	1,044	30.3	154,883	5,960	17.4	515	18.4	4,969	991
	10 沖縄	105	8.7	17,143	814	6.5	61	△ 4.9	778	36
都市圏別	1 首都圏	3,047	4.0	612,888	25,489	△ 3.0	2,056	3.6	22,207	3,282
	2 中部圏	1,280	12.2	211,178	8,774	0.9	865	7.8	7,157	1,617
	3 近畿圏	1,493	△ 8.3	235,509	9,525	1.3	820	1.3	8,108	1,417
	4 その他	3,913	19.6	603,431	22,921	11.3	2,123	13.5	18,935	3,986

表10. 都道府県別・地域別・都市圏別：利用関係別表

		新設住宅・利用関係別													
		戸数の合計		持家		貸家		給与住宅		分譲住宅					
										うち		うち			
		戸	%	戸	%	戸	%	戸	%	戸	%	マンション		一戸建	
対前年同月比	対前年同月比											対前年同月比	対前年同月比	対前年同月比	対前年同月比
総数		66,709	2.7	22,299	5.5	23,989	△ 11.3	518	5.5	19,903	22.3	10,435	31.1	9,377	14.6
都道府県別	1 北海道	1,950	61.2	473	31.0	1,026	54.1	1	△ 66.7	450	150.0	327	660.5	123	6.0
	2 青森	209	14.2	105	△ 7.9	84	35.5	0	△ 100.0	20	233.3	0	0.0	20	233.3
	3 岩手	385	11.0	194	△ 7.2	173	50.4	0	△ 100.0	18	△ 14.3	0	0.0	18	△ 14.3
	4 宮城	1,070	△ 5.8	460	12.2	433	1.6	0	0.0	177	△ 41.0	51	△ 73.6	126	22.3
	5 秋田	232	△ 8.7	162	62.0	50	△ 49.5	0	△ 100.0	20	△ 62.3	0	△ 100.0	20	17.6
	6 山形	228	19.4	127	△ 8.6	83	159.4	0	△ 100.0	18	△ 5.3	0	0.0	18	△ 5.3
	7 福島	676	△ 7.0	374	9.7	254	△ 26.8	1	-	47	20.5	0	0.0	47	20.5
	8 茨城	1,909	21.0	1,024	21.2	670	13.8	1	-	214	48.6	0	0.0	214	48.6
	9 栃木	942	△ 3.3	489	6.5	320	△ 9.1	0	△ 100.0	133	0.0	0	0.0	133	0.0
	10 群馬	1,215	16.4	609	26.6	466	△ 0.4	1	△ 50.0	139	49.5	0	0.0	139	49.5
	11 埼玉	4,139	△ 4.5	1,384	△ 2.5	1,421	△ 21.2	26	2,500.0	1,308	17.5	379	61.3	925	5.4
	12 千葉	3,946	△ 31.2	1,229	△ 4.1	1,702	△ 46.7	4	△ 66.7	1,011	△ 19.1	274	△ 32.7	712	△ 15.4
	13 東京	10,349	11.2	1,395	△ 9.5	3,293	△ 19.2	10	△ 94.1	5,651	60.6	4,031	79.6	1,586	30.3
	14 神奈川	7,055	2.4	1,651	9.5	2,271	1.1	0	0.0	3,133	△ 0.1	1,727	△ 14.5	1,394	26.8
	15 新潟	785	12.3	321	1.9	393	19.8	24	166.7	47	0.0	0	0.0	47	9.3
	16 富山	239	△ 6.3	121	△ 29.2	104	46.5	0	△ 100.0	14	16.7	0	0.0	14	16.7
	17 石川	444	22.0	199	2.1	210	46.9	0	0.0	35	34.6	0	0.0	35	34.6
	18 福井	394	133.1	105	9.4	222	303.6	0	0.0	67	272.2	46	-	21	16.7
	19 山梨	344	△ 14.6	230	△ 1.3	101	△ 34.8	0	0.0	13	△ 13.3	0	0.0	13	△ 13.3
	20 長野	573	△ 32.3	378	△ 9.4	139	△ 61.6	0	△ 100.0	56	△ 15.2	0	0.0	54	△ 18.2
	21 岐阜	700	1.2	366	5.2	213	△ 23.1	1	△ 50.0	120	84.6	30	-	90	38.5
	22 静岡	2,663	23.8	1,476	22.6	917	18.5	36	414.3	234	41.0	0	△ 100.0	234	90.2
	23 愛知	4,768	△ 6.2	1,721	9.3	1,508	△ 40.0	121	536.8	1,418	44.8	586	36.0	828	52.2
	24 三重	643	△ 15.9	447	△ 4.7	137	△ 42.4	0	0.0	59	1.7	0	0.0	59	1.7
	25 滋賀	723	△ 21.3	345	0.3	219	△ 39.0	2	-	157	△ 27.3	62	△ 55.1	95	21.8
	26 京都	865	△ 38.9	294	△ 11.2	286	△ 52.5	0	△ 100.0	285	△ 40.3	94	△ 64.0	191	△ 10.7
	27 大阪	4,990	29.3	877	△ 5.6	1,567	15.6	177	4,325.0	2,369	50.8	1,379	224.5	990	△ 13.6
	28 兵庫	2,232	△ 2.6	747	17.8	740	19.7	8	△ 55.6	737	△ 27.8	324	△ 48.3	403	3.9
	29 奈良	355	△ 31.6	205	△ 3.3	71	△ 29.0	0	△ 100.0	79	△ 61.7	0	△ 100.0	79	△ 37.3
	30 和歌山	360	△ 10.2	211	5.5	117	△ 25.0	1	0.0	31	△ 29.5	0	0.0	31	△ 29.5
	31 鳥取	180	83.7	102	67.2	70	105.9	0	0.0	8	166.7	0	0.0	8	166.7
	32 島根	132	△ 34.7	65	△ 33.7	60	△ 36.2	1	-	6	△ 40.0	0	0.0	6	△ 40.0
	33 岡山	912	△ 13.6	469	12.7	303	△ 25.4	17	△ 66.0	123	△ 32.8	87	△ 41.6	36	5.9
	34 広島	1,182	15.9	415	8.6	340	△ 18.3	0	△ 100.0	427	134.6	253	123.9	174	152.2
	35 山口	600	1.9	281	4.9	175	△ 20.8	0	△ 100.0	144	121.5	114	111.1	30	172.7
	36 徳島	295	1.4	172	8.9	99	△ 18.9	14	600.0	10	11.1	0	0.0	10	11.1
	37 香川	501	△ 6.0	256	△ 15.2	177	△ 10.2	46	1,433.3	22	△ 29.0	0	0.0	22	△ 29.0
	38 愛媛	504	37.3	280	32.1	191	59.2	0	0.0	33	△ 5.7	0	0.0	33	△ 5.7
	39 高知	246	17.1	97	△ 22.4	40	△ 43.7	7	250.0	102	750.0	81	-	21	75.0
	40 福岡	3,075	52.0	721	△ 6.8	1,733	118.5	5	25.0	616	36.3	437	52.8	179	20.9
41 佐賀	243	△ 8.6	139	10.3	85	△ 27.4	0	△ 100.0	19	137.5	0	0.0	19	137.5	
42 長崎	494	1.4	211	27.1	168	△ 17.2	1	△ 66.7	114	△ 0.9	94	△ 14.5	20	300.0	
43 熊本	685	△ 5.8	362	23.1	215	△ 44.3	6	500.0	102	121.7	57	-	45	△ 2.2	
44 大分	332	△ 31.7	197	1.5	107	△ 55.0	2	△ 71.4	26	△ 44.7	0	△ 100.0	26	73.3	
45 宮崎	428	△ 17.5	245	17.8	133	△ 45.3	2	△ 83.3	48	△ 14.3	0	△ 100.0	48	92.0	
46 鹿児島	703	24.0	355	16.4	316	47.7	1	△ 95.0	31	10.7	2	-	29	11.5	
47 沖縄	814	6.5	213	22.4	587	0.5	2	△ 50.0	12	500.0	0	0.0	12	500.0	
地域別	1 北海道	1,950	61.2	473	31.0	1,026	54.1	1	△ 66.7	450	150.0	327	660.5	123	6.0
	2 東北	2,800	△ 1.3	1,422	8.3	1,077	△ 0.4	1	△ 83.3	300	△ 31.5	51	△ 77.7	249	21.5
	3 関東	30,472	△ 2.1	8,389	2.5	10,383	△ 21.6	42	△ 80.6	11,658	23.1	6,411	30.7	5,170	15.2
	4 北陸	1,862	25.2	746	△ 4.0	929	55.6	24	140.0	163	58.3	46	-	117	18.2
	5 中部	8,774	0.9	4,010	11.5	2,775	△ 27.0	158	464.3	1,831	44.4	616	30.0	1,211	53.3
	6 近畿	9,525	1.3	2,679	1.1	3,000	△ 6.0	188	548.3	3,658	3.5	1,859	21.4	1,789	△ 10.4
	7 中国	3,006	1.4	1,332	8.7	948	△ 19.0	18	△ 85.6	708	59.8	454	43.7	254	100.0
	8 四国	1,546	10.3	805	1.0	507	△ 0.6	67	857.1	167	92.0	81	-	86	△ 1.1
	9 九州	5,960	17.4	2,230	7.9	2,757	25.7	17	△ 72.6	956	27.1	590	28.5	366	34.1
	10 沖縄	814	6.5	213	22.4	587	0.5	2	△ 50.0	12	500.0	0	0.0	12	500.0
都市圏別	1 首都圏	25,489	△ 3.0	5,659	△ 1.6	8,687	△ 23.3	40	△ 78.1	11,103	23.1	6,411	30.7	4,617	14.4
	2 中部圏	8,774	0.9	4,010	11.5	2,775	△ 27.0	158	464.3	1,831	44.4	616	30.0	1,211	53.3
	3 近畿圏	9,525	1.3	2,679	1.1	3,000	△ 6.0	188	548.3	3,658	3.5	1,859	21.4	1,789	△ 10.4
	4 その他	22,921	11.3	9,951	8.8	9,527	9.1	132	△ 47.4	3,311	34.8	1,549	47.9	1,760	29.4

※表9及び表10の地域別、都市圏別の区分は次のとおりである。

地域別	1 北海道	北海道
	2 東北	青森、岩手、宮城、秋田、山形、福島
	3 関東	茨城、栃木、群馬、埼玉、千葉、東京、神奈川、山梨、長野
	4 北陸	新潟、富山、石川、福井
	5 中部	岐阜、静岡、愛知、三重
	6 近畿	滋賀、京都、大阪、兵庫、奈良、和歌山
	7 中国	鳥取、島根、岡山、広島、山口
	8 四国	徳島、香川、愛媛、高知
	9 九州	福岡、佐賀、長崎、熊本、大分、宮崎、鹿児島
	10 沖縄	沖縄
都市圏別	1 首都圏	埼玉、千葉、東京、神奈川
	2 中部圏	岐阜、静岡、愛知、三重
	3 近畿圏	滋賀、京都、大阪、兵庫、奈良、和歌山
	4 その他	上記以外

着工建築物（床面積の合計，工事費予定額）着工新設住宅（戸数）

— 季 節 調 整 値 —

（平成23年1月分）

		22年11月	22年12月	23年1月			
					22/12	23/1	
着 積 の 合 計	床 面 積	合 計	10,086	10,098	10,748	0.1	6.4
	工 計	居 住 専 用	6,523	6,632	6,484	1.7	-2.2
		居 住 産 業 併 用	249	426	313	71.1	-26.5
		農 林 水 産 業 用	117	142	190	21.4	33.8
		鉱 工 業 用	690	629	614	-8.8	-2.4
		公 益 事 業 用	207	235	406	13.5	72.8
		商 業 用	728	484	647	-33.5	33.7
		サ ー ビ ス 業 用	547	653	881	19.4	34.9
		公 務 ・ 文 教 用	1,040	959	1,198	-7.8	24.9
建 工 事 費 予 定 額	工 事 費 予 定 額	合 計	16,930	16,949	18,389	0.1	8.5
	物 額	居 住 専 用	11,082	11,162	10,945	0.7	-1.9
		居 住 産 業 併 用	432	825	758	90.7	-8.1
		農 林 水 産 業 用	97	126	133	29.6	5.4
		鉱 工 業 用	824	630	746	-23.6	18.5
		公 益 事 業 用	354	294	879	-16.7	198.7
		商 業 用	1,095	698	854	-36.3	22.4
		サ ー ビ ス 業 用	1,005	1,191	2,003	18.6	68.1
		公 務 ・ 文 教 用	2,205	1,865	2,470	-15.4	32.5
着 工 新 設 住 宅 (戸)	着 工 新 設 住 宅 (戸)	合 計	70,561	71,757	70,611	1.7	-1.6
	(年率換算)	持 家	26,538	27,656	26,293	4.2	-4.9
		貸 家	23,666	23,989	24,196	1.4	0.9
		給与住宅	521	554	776	6.3	40.1
		分譲住宅	19,724	19,797	18,866	0.4	-4.7
		民間資金住宅	59,213	60,248	59,952	1.7	-0.5

建築物（床面積の合計，新設住宅（戸数）—季節調整値

