

国土交通省総合政策局  
建設統計室  
平成23年3月31日(木)公表

# 建築着工統計調査報告

平成23年2月分  
修正版

平成23年3月分は4月28日(木)公表予定

※問い合わせ先

国土交通省総合政策局建設統計室

電話 03-5253-8111  
担当 川崎 (課長補佐) 28-621  
濱田 (係長) 28-625  
藤田 (係員) 28-626

この統計調査報告の概要は、国土交通省ホームページでもご覧いただけます。

[http://www.mlit.go.jp/statistics/details/jutaku\\_list.html](http://www.mlit.go.jp/statistics/details/jutaku_list.html)

## 平成 23 年 2 月の新設住宅着工戸数 (概 要)

2 月の住宅着工は、貸家は減少したが、持家と分譲住宅が増加したため、全体で増加となった。

## 1. 総戸数

- 新設住宅着工戸数は 62,252 戸。
  - ・前年同月比 10.1%増, 9か月連続の増加。
- 新設住宅着工床面積は 5,563千㎡。
  - ・前年同月比 12.0%増, 12か月連続の増加。
- 季節調整済年率換算値では 872千戸。

## 2. 利用関係別戸数

## ①持家

- 持家は 22,126 戸 (前年同月比 6.0%増, 16か月連続の増加)
  - ・民間資金による持家は 18,225 戸 (同 2.7%減, 2か月連続の減少)
  - ・公的資金による持家は 3,901 戸 (同 82.8%増, 17か月連続の増加)

民間資金による持家は減少したが、公的資金による持家は増加したため、持家全体で増加となった。

## ②貸家

- 貸家は 20,840 戸 (前年同月比 3.8%減, 5か月連続の減少)
  - ・民間資金による貸家は 17,833 戸 (同 8.2%減, 5か月連続の減少)
  - ・公的資金による貸家は 3,007 戸 (同 33.9%増, 5か月ぶりの増加)

公的資金による貸家は増加したが、民間資金による貸家が減少したため、貸家全体で減少となった。

## ③分譲住宅

- 分譲住宅は 18,844 戸 (前年同月比 44.2%増, 12か月連続の増加)
  - ・マンションは 9,420 戸 (同 103.9%増, 9か月連続の増加)
  - ・一戸建住宅は 9,382 戸 (同 12.7%増, 14か月連続の増加)

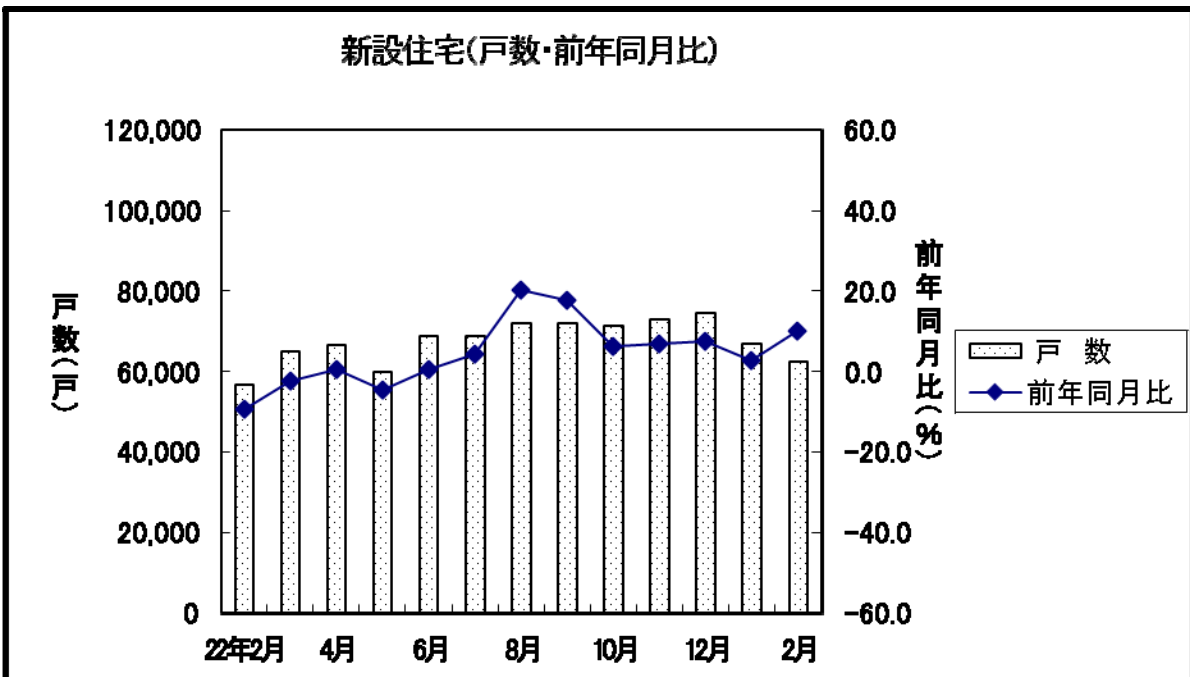
マンションは増加し、一戸建住宅も増加したため、分譲住宅全体で増加となった。

### 3. 地域別戸数

- 首都圏 総戸数（前年同月比 25.4%増）  
 持家（同 4.9%増），貸家（同 8.3%増），  
 分譲住宅（同 60.8%増）  
 うちマンション（同 140.1%増），うち一戸建住宅（同 18.7%増）
- 中部圏 総戸数（前年同月比 2.3%増）  
 持家（同 1.8%増），貸家（同 3.3%増），  
 分譲住宅（同 1.7%増）  
 うちマンション（同 4.7%減），うち一戸建住宅（同 5.2%増）
- 近畿圏 総戸数（前年同月比 3.6%減）  
 持家（同 0.8%減），貸家（同 10.4%減），  
 分譲住宅（同 14.3%増）  
 うちマンション（同 33.7%増），うち一戸建住宅（同 0.1%増）
- その他地域 総戸数（前年同月比 5.8%増）  
 持家（同 10.5%増），貸家（同 13.9%減），  
 分譲住宅（同 74.7%増）  
 うちマンション（同 281.9%増），うち一戸建住宅（同 17.9%増）

### 4. その他

- 建築工法別
  - ・プレハブは， 9,119戸（前年同月比 5.5%減， 2か月連続の減少）
  - ・ツーバイフォーは， 6,386戸（前年同月比 9.9%増， 3か月連続の増加）



資料2

新設住宅着工・利用関係別戸数, 床面積

(単位:戸, 千㎡, %)

	新設住宅着工戸数, 床面積												季節調整値 年率 (千戸)
	総計		床面積		持家		貸家		給与住宅		分譲住宅		
		前年比		前年比		前年比		前年比		前年比		前年比	
平成12年度	1,213,157	-1.1	117,523	-1.7	437,789	-8.0	418,200	-1.8	10,846	-12.8	346,322	11.0	
13	1,173,170	-3.3	108,800	-7.4	377,066	-13.9	442,250	5.8	9,936	-8.4	343,918	-0.7	
14	1,145,553	-2.4	103,438	-4.9	365,507	-3.1	454,505	2.8	9,539	-4.0	316,002	-8.1	
15	1,173,649	2.5	104,945	1.5	373,015	2.1	458,708	0.9	8,101	-15.1	333,825	5.6	
16	1,193,038	1.7	105,531	0.6	367,233	-1.6	467,348	1.9	9,413	16.2	349,044	4.6	
17	1,249,366	4.7	106,651	1.1	352,577	-4.0	517,999	10.8	8,515	-9.5	370,275	6.1	
18	1,285,246	2.9	108,647	1.9	355,700	0.9	537,943	3.9	9,100	6.9	382,503	3.3	
19	1,035,598	-19.4	88,360	-18.7	311,800	-12.3	430,855	-19.9	10,311	13.3	282,632	-26.1	
20	1,039,214	0.3	86,344	-2.3	310,670	-0.4	444,848	3.2	11,089	7.5	272,607	-3.5	
21	775,277	-25.4	67,755	-21.5	286,993	-7.6	311,463	-30.0	13,231	19.3	163,590	-40.0	
22. 1-22. 2	121,478	-8.7	10,433	-5.6	42,011	4.2	48,711	-11.9	1,411	2.0	29,345	-18.5	
23. 1-23. 2	128,961	6.2	11,427	9.5	44,425	5.7	44,829	-8.0	960	-32.0	38,747	32.0	
21. 4-22. 2	710,269	-27.0	61,976	-23.1	265,012	-8.4	287,408	-31.1	11,570	26.3	146,279	-43.0	
22. 4-23. 2	755,601	6.4	68,126	9.9	285,654	7.8	270,077	-6.0	5,891	-49.1	193,979	32.6	
22年 2月	56,527	-9.3	4,966	-8.0	20,867	2.9	21,671	-8.4	920	12.9	13,069	-25.6	791
3	65,008	-2.4	5,779	1.0	21,981	3.2	24,055	-12.5	1,661	-13.9	17,311	8.8	829
4	66,568	0.6	6,048	5.7	23,496	2.3	24,425	-7.0	564	-79.7	18,083	27.4	795
5	59,911	-4.6	5,505	0.5	24,243	4.8	21,759	-13.5	736	-48.6	13,173	0.8	764
6	68,688	0.6	6,270	5.5	27,656	4.4	24,871	-10.9	456	-63.5	15,705	24.6	771
7	68,809	4.3	6,181	6.0	27,180	4.4	25,698	-5.8	730	2.8	15,201	27.3	789
8	71,921	20.4	6,547	19.7	29,036	15.5	25,841	16.7	456	138.7	16,588	35.2	819
9	71,998	17.7	6,580	20.3	27,670	12.9	23,696	2.2	565	-35.4	20,067	58.9	836
10	71,390	6.4	6,457	10.1	27,842	10.4	25,140	-9.0	514	-57.4	17,894	37.1	821
11	72,838	6.8	6,492	10.2	27,235	7.1	26,703	-9.5	351	-38.6	18,549	46.3	847
12	74,517	7.5	6,619	12.8	26,871	11.8	27,115	-8.4	559	-51.3	19,972	37.6	861
23年 1月	66,709	2.7	5,865	7.3	22,299	5.5	23,989	-11.3	518	5.5	19,903	22.3	847
2	62,252	10.1	5,563	12.0	22,126	6.0	20,840	-3.8	442	-52.0	18,844	44.2	872

## 資料3

## マンション, 分譲一戸建, プレハブ, ツーバイフォー, 着工戸数

(単位:戸, %)

	分譲住宅					プレハブ			ツーバイフォー	
	マンション		分譲に占める割合	一戸建		前年比	新設に占める割合	前年比		
	前年比			前年比						
平成12年度	218,311	13.7	63.0	125,694	6.9	171,310	-7.4	14.1	78,768	1.9
13	222,858	2.1	64.8	119,009	-5.3	162,560	-5.1	13.9	76,877	-2.4
14	198,432	-11.0	62.8	115,584	-2.9	161,728	-0.5	14.1	79,207	3.0
15	202,376	2.0	60.6	129,327	11.9	158,929	-1.7	13.5	83,920	6.0
16	207,442	2.5	59.4	139,430	7.8	159,945	0.6	13.4	91,327	8.8
17	230,674	11.2	62.3	137,815	-1.2	156,581	-2.1	12.5	97,670	6.9
18	241,826	4.8	63.2	138,394	0.4	159,544	1.9	12.4	105,824	8.3
19	159,694	-34.0	56.5	121,163	-12.5	146,605	-8.1	14.2	99,439	-6.0
20	164,597	3.1	60.4	106,609	-12.0	148,592	1.4	14.3	104,279	4.9
21	67,382	-59.1	41.2	95,294	-10.6	124,361	-16.3	16.0	92,883	-10.9
22. 1-22. 2	12,578	-41.4	42.9	16,510	15.1	20,524	-5.6	16.9	12,986	1.0
23. 1-23. 2	19,855	57.9	51.2	18,759	13.6	19,824	-3.4	15.4	14,177	9.2
21. 4-22. 2	58,595	-62.3	40.1	86,790	-13.2	116,174	-17.1	16.4	85,763	-12.7
22. 4-23. 2	89,087	52.0	45.9	104,103	19.9	117,784	1.4	15.6	90,175	5.1
22年 2月	4,619	-57.0	35.3	8,328	23.5	9,648	2.4	17.1	5,809	2.3
3	8,787	-4.3	50.8	8,504	28.2	8,187	-3.9	12.6	7,120	16.9
4	9,668	35.8	53.5	8,363	19.0	9,043	-0.5	13.6	6,943	1.5
5	4,202	-31.5	31.9	8,953	30.0	9,904	-0.5	16.5	6,821	0.8
6	5,959	29.8	37.9	9,666	22.0	11,486	8.3	16.7	8,856	6.0
7	5,448	37.5	35.8	9,620	23.0	11,204	-1.5	16.3	8,034	6.3
8	6,617	44.6	39.9	9,919	29.8	11,043	2.6	15.4	8,544	22.5
9	10,524	124.8	52.4	9,485	20.5	10,367	2.8	14.4	8,749	14.0
10	8,161	73.2	45.6	9,649	16.9	11,560	2.5	16.2	8,690	-4.5
11	8,922	106.1	48.1	9,506	14.2	11,676	-1.2	16.0	9,191	-3.6
12	9,731	64.5	48.7	10,183	19.4	11,677	9.3	15.7	10,170	1.8
23年 1月	10,435	31.1	52.4	9,377	14.6	10,705	-1.6	16.0	7,791	8.6
2	9,420	103.9	50.0	9,382	12.7	9,119	-5.5	14.6	6,386	9.9

注) マンション (利用関係……分譲住宅, 建て方……共同住宅, 構造……鉄骨鉄筋コンクリート造, 鉄筋コンクリート造, 鉄骨造)  
 一戸建 (利用関係……分譲住宅, 建て方……一戸建)

	三大都市圏計		首都圏										中部圏									
	総数	前年比	埼玉県		千葉県		東京都		神奈川県		岐阜県		静岡県		愛知県		三重県					
			総数	前年比	戸数	前年比	戸数	前年比	戸数	前年比	戸数	前年比	戸数	前年比	戸数	前年比	戸数	前年比				
平成20年度	132,027	3.2	88,561	7.1	12,119	22.1	11,056	2.9	45,608	4.2	19,778	8.1	13,378	13.4	641	44.4	2,959	-19.9	9,252	37.5	526	-43.5
平成21年度	56,624	-57.1	34,506	-61.0	5,013	-58.6	2,187	-80.2	18,761	-58.9	8,545	-56.8	5,409	-59.6	0	-100.0	874	-70.5	4,445	-52.0	90	-82.9
22.1-22.2	11,099	-36.2	7,179	-37.4	829	-14.7	459	-66.0	3,441	-43.9	2,450	-19.0	1,109	-38.7	0	-	47	-90.3	1,062	-17.7	0	-100.0
23.1-23.2	16,656	50.1	11,865	65.3	955	15.2	308	-32.9	7,772	125.9	2,830	15.5	1,221	10.1	30	-	71	51.1	1,120	5.5	0	-
21.4-22.2	49,051	-60.6	31,012	-63.0	4,846	-59.2	2,187	-79.2	16,351	-61.5	7,628	-59.8	4,520	-64.6	0	-100.0	792	-73.2	3,638	-58.4	90	-79.5
22.4-23.2	76,315	55.6	52,564	69.5	4,174	-13.9	3,988	82.4	33,985	107.8	10,417	36.6	6,563	45.2	351	-	943	19.1	5,043	38.6	226	151.1
平成22年 2月	4,187	-49.9	2,272	-58.4	594	70.7	52	-94.3	1,197	-56.5	429	-70.4	635	8.2	0	-	4	-85.2	631	19.3	0	-100.0
3月	7,573	-1.2	3,494	-26.2	167	-31.0	0	-100.0	2,410	-23.8	917	15.1	889	49.2	0	-	82	-	807	58.5	0	-100.0
4月	8,742	48.1	6,022	55.0	124	-81.9	452	-39.1	4,287	181.5	1,159	24.0	559	23.1	270	-	40	-82.9	232	36.5	17	-66.0
5月	3,365	-35.4	2,410	-22.8	475	-52.8	37	-19.6	1,647	-0.7	251	-38.6	213	-75.4	0	-	0	-100.0	213	-64.2	0	-
6月	4,900	40.1	2,901	37.6	243	-23.1	0	-	2,334	88.7	324	-41.7	904	22.3	0	-	134	191.3	711	2.6	59	-
7月	4,259	18.5	2,574	-3.1	121	-56.8	212	-16.9	1,764	19.4	477	-25.8	288	27.4	0	-	159	218.0	93	-31.6	36	-10.0
8月	5,385	41.5	3,236	13.2	258	-68.4	36	800.0	2,177	63.7	765	7.9	203	10.3	12	-	44	-10.2	147	8.9	0	-
9月	9,815	135.8	6,897	216.4	825	245.2	1,080	228.3	4,165	185.7	827	437.0	1,203	250.7	39	-	40	-	1,070	212.0	54	-
10月	6,700	90.3	4,744	196.1	163	191.1	90	80.0	3,245	179.5	1,246	271.9	743	450.4	0	-	276	-	407	201.5	60	-
11月	7,620	105.6	5,779	155.7	429	58.9	1,198	-	3,312	147.7	840	28.6	751	247.7	0	-	0	-100.0	751	520.7	0	-
12月	8,873	94.9	6,136	94.0	581	66.0	575	90.4	3,282	90.0	1,698	116.6	478	92.7	0	-	179	-	299	20.6	0	-
平成23年 1月	8,886	28.6	6,411	30.7	379	61.3	274	-32.7	4,031	79.6	1,727	-14.5	616	30.0	30	-	0	-100.0	586	36.0	0	-
2月	7,770	85.6	5,454	140.1	576	-3.0	34	-34.6	3,741	212.5	1,103	157.1	605	-4.7	0	-	71	1,675.0	534	-15.4	0	-

	近畿圏												その他の地域			
	総数	前年比	滋賀県		京都府		大阪府		兵庫県		奈良県		和歌山県		総数	前年比
			戸数	前年比	戸数	前年比	戸数	前年比	戸数	前年比	戸数	前年比	戸数	前年比		
平成20年度	30,088	-10.1	1,440	-8.1	2,507	-17.5	18,718	-0.3	6,485	-18.7	759	-55.8	179	-52.5	32,570	2.7
平成21年度	16,709	-44.5	348	-75.8	1,168	-53.4	10,113	-46.0	4,569	-29.5	431	-43.2	80	-55.3	10,758	-67.0
22.1-22.2	2,811	-31.7	138	-	261	-71.2	1,084	-53.2	1,111	23.9	217	-	0	-	1,479	-63.7
23.1-23.2	3,570	27.0	98	-29.0	244	-6.5	2,249	107.5	979	-11.9	0	-100.0	0	-	3,199	116.3
21.4-22.2	13,519	-51.3	278	-78.0	993	-58.9	8,181	-52.6	3,634	-38.3	431	-43.2	2	-98.9	9,544	-69.3
22.4-23.2	17,188	27.1	606	118.0	1,144	15.2	11,397	39.3	3,745	3.1	296	-31.3	0	-100.0	12,772	33.8
平成22年 2月	1,280	-44.7	0	-	0	-100.0	659	-33.6	484	-8.5	137	-	0	-	432	-81.8
3月	3,190	36.4	70	-60.7	175	90.2	1,932	31.5	935	56.1	0	-	78	-	1,214	-19.9
4月	2,161	38.1	57	-	20	-82.0	1,906	124.0	178	-70.5	0	-	0	-	926	-23.8
5月	742	-39.4	0	-	44	-45.7	421	-59.0	168	366.7	109	38.0	0	-100.0	837	-9.0
6月	1,095	68.5	236	-	0	-100.0	634	13.0	60	50.0	165	-	0	-	1,059	-3.2
7月	1,397	95.9	173	-	0	-100.0	674	100.0	550	257.1	0	-	0	-	1,189	224.9
8月	1,946	155.0	0	-	114	-	1,286	114.3	546	235.0	0	-	0	-	1,232	59.8
9月	1,715	4.6	0	-100.0	279	675.0	1,104	-1.5	332	-5.7	0	-	0	-	709	36.6
10月	1,213	-32.0	0	-	270	95.7	750	-30.6	171	-61.3	22	-82.1	0	-	1,461	22.6
11月	1,090	-11.4	42	-	0	-	909	3.8	139	-60.7	0	-	0	-	1,302	109.0
12月	2,259	98.0	0	-100.0	173	82.1	1,464	127.0	622	64.1	0	-100.0	0	-	858	-37.1
平成23年 1月	1,859	21.4	62	-55.1	94	-64.0	1,379	224.5	324	-48.3	0	-100.0	0	-	1,549	47.9
2月	1,711	33.7	36	-	150	-	870	32.0	655	35.3	0	-100.0	0	-	1,650	281.9

\* マンション：利用関係…分譲住宅、建て方…共同住宅、構造…鉄骨鉄筋コンクリート造・鉄筋コンクリート造・鉄骨造

	首都圏								中部圏							
	総数	持家		貸家		分譲		総数	持家		貸家		分譲			
		前年比	前年比	前年比	前年比	前年比	前年比		前年比	前年比	前年比	前年比	前年比			
平成14年度	393,296	-0.1	82,641	-1.6	139,867	7.1	168,226	-4.9	132,537	-4.3	54,432	-0.5	54,824	-6.3	22,481	-8.6
15	422,750	7.5	84,800	2.6	150,274	7.4	186,173	10.7	133,901	1.0	56,642	4.1	55,501	1.2	20,479	-8.9
16	419,088	-0.9	82,371	-2.9	146,797	-2.3	186,842	0.4	135,676	1.3	56,555	-0.2	56,602	2.0	21,783	6.4
17	432,005	3.1	77,695	-5.7	158,748	8.1	193,890	3.8	148,842	9.7	53,780	-4.9	68,573	21.1	25,207	15.7
18	431,200	-0.2	76,640	-1.4	160,097	0.8	191,734	-1.1	162,564	9.2	56,379	4.8	77,984	13.7	26,383	4.7
19	338,286	-21.5	66,559	-13.2	127,019	-20.7	141,081	-26.4	144,072	-11.4	51,416	-8.8	66,144	-15.2	24,899	-5.6
20	359,134	6.2	69,715	4.7	146,898	15.7	138,791	-1.6	144,148	0.1	51,315	-0.2	66,865	1.1	24,759	-0.6
21	265,921	-26.0	68,696	-1.5	112,486	-23.4	79,530	-42.7	102,279	-29.0	46,461	-9.5	40,020	-40.1	15,286	-38.3
22年 2月	18,572	-13.4	5,170	6.9	7,131	-9.7	6,259	-26.6	8,162	-2.9	3,641	5.4	2,893	-21.0	1,620	34.2
3	22,578	-5.1	5,392	10.8	9,081	-12.7	7,899	0.8	8,591	-1.8	3,813	-1.1	2,959	-18.1	1,794	43.8
4	25,991	7.2	5,462	8.2	10,261	0.3	10,208	41.0	8,335	1.0	3,946	13.1	2,960	-15.4	1,399	21.5
5	19,702	-6.4	5,226	3.0	7,424	-18.8	6,753	10.7	7,476	-13.1	3,934	7.0	2,461	-24.9	1,074	-34.7
6	23,557	12.8	6,490	10.8	9,291	4.2	7,714	35.7	9,319	-2.0	4,412	9.4	2,874	-24.0	1,843	20.1
7	23,478	1.1	6,424	0.2	9,280	-9.2	7,548	21.7	8,449	-3.0	4,283	5.7	2,893	-20.7	1,241	25.5
8	25,072	19.9	7,003	13.9	9,852	20.0	8,149	25.7	8,255	10.9	4,404	16.1	2,555	-6.3	1,233	35.2
9	27,804	34.6	6,634	7.7	9,167	9.5	11,867	103.2	9,263	22.0	4,552	18.0	2,566	-5.8	2,106	111.2
10	24,559	10.3	6,009	2.4	9,056	-11.5	9,318	72.2	9,777	9.5	4,724	10.5	3,069	-12.2	1,864	69.3
11	25,702	12.4	6,025	-1.7	9,274	-11.0	10,395	65.5	9,061	8.6	4,364	6.4	2,841	-9.5	1,786	63.7
12	26,500	18.3	6,217	9.3	9,208	0.1	10,998	54.6	9,260	-2.0	4,466	8.0	3,005	-26.2	1,684	42.2
23年 1月	25,489	-3.0	5,659	-1.6	8,687	-23.3	11,103	23.1	8,774	0.9	4,010	11.5	2,775	-27.0	1,831	44.4
2	23,290	25.4	5,423	4.9	7,726	8.3	10,067	60.8	8,352	2.3	3,707	1.8	2,989	3.3	1,647	1.7

	近畿圏								その他							
	総数	持家		貸家		分譲		総数	持家		貸家		分譲			
		前年比	前年比	前年比	前年比	前年比	前年比		前年比	前年比	前年比	前年比	前年比			
平成14年度	182,240	-3.7	49,871	-2.4	58,574	11.0	72,547	-13.9	437,480	-3.1	178,563	-4.7	201,240	0.4	52,748	-9.4
15	181,174	-0.6	50,361	1.0	56,530	-3.5	73,164	0.9	435,824	-0.4	181,212	1.5	196,403	-2.4	54,009	2.4
16	184,085	1.6	48,957	-2.8	58,972	4.3	74,815	2.3	454,189	4.2	179,350	-1.0	204,977	4.4	65,604	21.5
17	199,855	8.6	46,560	-4.9	71,825	21.8	79,643	6.5	468,664	3.2	174,542	-2.7	218,853	6.8	71,535	9.0
18	208,026	4.1	44,829	-3.7	77,862	8.4	84,239	5.8	483,456	3.2	177,852	1.9	222,000	1.4	80,147	12.0
19	160,494	-22.8	38,259	-14.7	58,780	-24.5	62,117	-26.3	392,746	-18.8	155,566	-12.5	178,912	-19.4	54,535	-32.0
20	156,905	-2.2	38,492	0.6	60,183	2.4	56,135	-9.6	379,027	-3.5	151,148	-2.8	170,902	-4.5	52,922	-3.0
21	120,601	-23.1	36,462	-5.3	40,160	-33.3	40,297	-28.2	286,476	-24.4	135,374	-10.4	118,797	-30.5	28,477	-46.2
22年 2月	9,607	-11.9	2,914	5.2	2,915	-26.7	3,204	-19.9	20,186	-6.3	9,142	-0.8	8,732	7.6	1,986	-48.1
3	12,018	5.6	2,789	5.4	3,311	-15.7	4,876	23.2	21,821	-3.9	9,987	0.6	8,704	-8.8	2,742	-4.5
4	10,204	4.6	2,840	6.9	2,970	-7.1	4,172	26.0	22,038	-8.0	11,248	-4.5	8,234	-11.7	2,304	-7.5
5	9,650	6.1	2,978	6.2	3,665	19.1	2,907	-6.9	23,083	-4.0	12,105	4.5	8,209	-15.1	2,439	11.0
6	10,105	-1.5	3,519	5.3	3,282	-19.1	3,283	16.9	25,707	-6.9	13,235	-0.2	9,424	-15.6	2,865	11.2
7	10,656	3.2	3,269	-0.5	3,791	-7.7	3,580	27.7	26,226	10.5	13,204	7.4	9,734	4.6	2,832	45.7
8	11,304	25.9	3,523	12.7	3,577	14.1	4,111	51.6	27,290	21.7	14,106	16.8	9,857	22.2	3,095	42.9
9	10,532	0.6	3,281	6.2	3,350	6.6	3,854	0.6	24,399	8.6	13,203	15.9	8,613	-3.6	2,240	14.3
10	10,493	-2.4	3,623	7.6	3,298	-1.9	3,540	-7.9	26,561	5.5	13,486	15.1	9,717	-7.9	3,172	17.7
11	10,013	0.2	3,500	5.1	3,276	-6.0	3,229	4.1	28,062	4.0	13,346	12.3	11,312	-9.2	3,139	42.5
12	11,635	17.0	3,432	10.3	3,680	15.9	4,503	42.8	27,122	-1.3	12,756	14.9	11,222	-14.7	2,787	-8.9
23年 1月	9,525	1.3	2,679	1.1	3,000	-6.0	3,658	3.5	22,921	11.3	9,951	8.8	9,527	9.1	3,311	34.8
2	9,260	-3.6	2,890	-0.8	2,611	-10.4	3,661	14.3	21,350	5.8	10,106	10.5	7,514	-13.9	3,469	74.7

## 平成23年2月の建築物の着工床面積（概要）

## 〔民間非居住建築物〕

店舗、工場は増加したが、事務所、倉庫が減少したため、全体で減少となった。

1. 全建築物の着工床面積は、899万㎡、前年同月比 4.0%増。（1月は8.5%増）

○12か月連続の増加

○公共の建築主は 65万㎡（前年同月比 35.2%増、5か月ぶりの増加）

○民間の建築主は 834万㎡（同 2.2%増、12か月連続の増加）

2. 民間建築主

○居住用は 575万㎡（前年同月比 12.2%増、9か月連続の増加）

○非居住用は 259万㎡（同 14.7%減、3か月ぶりの減少）

## ① 用途別

・ 鉱業、採石業、砂利採取業、建設業用は	3万㎡	（前年同月比	38.0%減）
・ 製造業用は	41万㎡	（同	29.9%減）
・ 情報通信業用は	1万㎡	（同	2.3%増）
・ 卸売業、小売業用は	57万㎡	（同	20.8%増）
・ 金融業、保険業用は	2万㎡	（同	27.6%増）
・ 不動産業用は	15万㎡	（同	66.4%減）
・ 宿泊業、飲食サービス業用は	9万㎡	（同	4.7%増）
・ 医療、福祉用は	64万㎡	（同	68.9%増）
・ その他のサービス業用は	22万㎡	（同	20.8%減）

## ② 使途別

・ 事務所は	33万㎡	（前年同月比	60.1%減、5か月連続の減少）
・ 店舗は	47万㎡	（同	7.9%増、3か月ぶりの増加）
・ 工場は	40万㎡	（同	8.9%増、先月の減少から再び増加）
・ 倉庫は	24万㎡	（同	26.1%減、先月の増加から再び減少）



資料6

【修正後データ】

着工建築物用途別・用途別床面積の推移（民間建築主）

（単位：棟、千㎡、％）

	非居住計（民間）			[ 使 途 別 ]										[ 用 途 別 ]										
	事務所		店 舗		工 場		倉 庫		鉱業、採石業、砂利採取業、建設業用			製造業用			情報通信用									
	棟数	床面積	棟数	床面積	棟数	床面積	棟数	床面積	棟数	床面積	棟数	床面積	棟数	床面積	棟数	床面積	棟数	床面積						
		前年比		前年比		前年比		前年比		前年比		前年比		前年比		前年比		前年比						
平成14年度	98,084	51,359	-2.9	14,062	5,920	-16.6	16,574	10,304	23.9	12,593	8,554	-16.4	20,372	6,494	-7.0	-	-	-	-	-	-	-	-	-
15	97,017	55,477	8.0	13,593	6,581	11.2	14,146	10,565	2.5	13,293	9,730	13.7	19,726	7,107	9.4	4,683	1,165	-	14,819	10,233	-	919	619	-
16	101,768	63,108	13.8	14,115	7,212	9.6	13,108	11,362	7.5	14,615	13,230	36.0	19,656	7,731	8.8	4,898	1,182	1.5	17,341	13,618	33.1	1,018	571	-7.9
17	100,101	65,495	3.8	14,803	6,893	-4.4	12,697	12,466	9.7	14,048	14,135	6.8	19,095	8,991	16.3	4,909	1,203	1.8	18,429	15,881	16.6	1,017	638	11.8
18	102,233	65,920	0.6	15,392	7,064	2.5	12,531	11,280	-9.5	14,849	15,375	8.8	18,927	9,789	8.9	5,195	1,489	23.8	20,118	17,437	9.8	1,022	469	-26.5
19	83,517	57,865	-12.2	12,487	6,696	-5.2	10,272	12,955	14.9	11,217	12,009	-21.9	15,437	7,915	-19.1	4,279	1,165	-21.7	15,473	13,524	-22.4	870	566	20.7
20	78,153	53,454	-7.6	11,204	7,688	14.8	9,497	8,249	-36.3	10,354	12,579	4.7	13,982	7,554	-4.6	3,484	988	-15.2	14,946	14,290	5.7	876	746	31.8
21	61,829	34,859	-34.8	8,005	6,366	-17.2	7,783	<u>5,504</u>	<u>-33.3</u>	<u>6,004</u>	<u>5,446</u>	<u>-56.7</u>	10,710	3,990	-47.2	2,690	674	-31.8	7,883	6,200	-56.6	658	279	-62.7
22.1-22.2	9,370	5,833	-25.4	1,130	1,253	-12.6	<u>1,236</u>	<u>982</u>	<u>-14.0</u>	912	821	-42.5	1,514	632	-47.6	375	112	-13.9	1,221	1,005	-38.2	108	61	53.2
23.1-23.2	10,038	5,732	-1.7	1,347	562	-55.2	<u>1,145</u>	<u>940</u>	<u>-4.3</u>	1,013	812	-1.1	1,647	662	4.7	312	64	-43.1	1,448	870	-13.5	66	65	6.0
21.4-22.2	56,883	31,243	-37.6	7,348	5,513	-23.2	7,246	<u>4,992</u>	<u>-34.1</u>	5,530	4,951	-57.8	9,843	3,611	-50.3	2,478	633	-30.8	7,200	5,668	-57.9	613	271	-60.7
22.4-23.2	60,741	33,937	8.6	7,747	4,037	-26.8	<u>6,870</u>	<u>5,336</u>	<u>6.9</u>	<u>6,106</u>	<u>5,830</u>	<u>17.8</u>	10,355	3,717	2.9	2,335	523	-17.3	8,259	6,078	7.2	543	359	32.5
22年2月	4,645	3,039	-19.8	560	818	-6.1	<u>594</u>	<u>439</u>	<u>-4.3</u>	456	370	-44.4	750	323	-32.9	190	42	-20.6	612	581	-29.0	52	14	-14.4
3	4,946	3,615	5.7	657	853	66.3	537	512	-24.4	<u>474</u>	<u>495</u>	<u>-41.9</u>	867	379	29.5	212	41	-44.7	683	532	-36.6	45	7	-86.8
4	5,138	2,915	3.6	645	508	12.9	647	425	-6.9	512	475	-9.0	906	346	-10.5	196	42	-48.1	674	497	-20.8	49	60	-0.0
5	4,850	2,806	13.1	629	389	31.1	<u>591</u>	<u>590</u>	<u>41.0</u>	454	360	-23.4	928	299	-10.5	196	42	-31.2	637	373	-16.5	48	33	20.3
6	6,147	3,234	-2.7	790	337	-21.2	<u>718</u>	<u>515</u>	<u>-14.4</u>	601	620	-12.3	1,100	481	25.8	288	49	-4.2	764	765	9.4	89	13	12.8
7	6,125	3,411	8.5	734	374	-19.3	<u>734</u>	<u>687</u>	<u>4.1</u>	<u>583</u>	<u>536</u>	<u>14.2</u>	1,006	370	49.9	232	48	5.9	763	598	-22.7	52	15	-29.5
8	5,764	3,193	19.9	743	262	-62.4	589	500	33.4	580	612	94.0	1,020	300	-11.8	248	48	-0.5	790	580	57.3	48	11	-7.5
9	5,828	3,709	42.7	732	776	204.1	<u>633</u>	<u>539</u>	<u>25.8</u>	569	623	41.1	933	304	-11.0	238	56	-15.5	794	599	50.8	55	26	168.9
10	5,955	3,192	18.7	730	263	-30.1	631	333	-12.8	<u>641</u>	<u>727</u>	<u>70.2</u>	981	305	-5.7	241	62	29.5	802	693	44.7	48	87	485.8
11	5,512	2,951	-0.9	653	321	-58.0	<u>560</u>	<u>494</u>	<u>34.8</u>	616	558	39.5	901	278	12.0	186	52	-20.9	784	580	39.1	36	29	115.1
12	5,384	2,795	2.8	744	245	-53.9	<u>622</u>	<u>312</u>	<u>-2.6</u>	537	508	34.4	933	371	-1.0	198	60	11.2	803	523	15.3	52	20	-49.9
23年1月	5,173	3,141	12.4	676	236	-45.7	<u>626</u>	<u>466</u>	<u>-14.2</u>	535	409	-9.2	805	424	37.0	165	38	-46.1	752	462	9.1	36	50	7.1
2	4,865	2,591	-14.7	671	326	-60.1	519	473	<u>7.9</u>	478	402	8.9	842	239	-26.1	147	26	-38.0	696	407	-29.9	30	15	2.3

（注）四捨五入の関係で一致しないことがある。

※下線部が修正箇所（小数点以下を含む）

## 資料6

## 【修正後データ】

## 着工建築物用途別・用途別床面積の推移（民間建築主）

（単位：棟、千㎡、％）

	卸売業、小売業用			金融業、保険業用			不動産業用			宿泊業、飲食サービス業用			医療、福祉用			その他のサービス業用		
	棟数	床面積		棟数	床面積		棟数	床面積		棟数	床面積		棟数	床面積		棟数	床面積	
		前年比	前年比		前年比	前年比		前年比	前年比		前年比	前年比						
平成14年度	-	-	-	-	-	-	-	-	-	-	-	-	-	-	-	-	-	-
15	15,104	12,106	-	606	275	-	3,726	2,750	-	5,979	2,140	-	9,818	8,556	-	16,194	7,345	-
16	14,996	13,023	7.6	624	402	46.4	3,870	3,239	17.8	5,748	2,088	-2.4	9,792	8,337	-2.6	16,342	8,173	11.3
17	14,696	14,263	9.5	754	529	31.6	3,884	2,831	-12.6	5,736	2,406	15.2	9,628	7,642	-8.3	16,123	7,813	-4.4
18	14,815	12,861	-9.8	838	466	-11.9	4,011	2,729	-3.6	5,712	2,705	12.4	8,755	6,832	-10.6	17,039	8,022	2.7
19	12,542	14,291	11.1	618	717	53.8	3,005	2,708	-0.8	4,820	2,398	-11.4	7,674	5,550	-18.8	13,160	5,595	-30.3
20	11,719	10,091	-29.4	701	634	-11.6	2,656	3,213	18.6	4,482	2,415	0.7	7,156	4,675	-15.8	12,120	5,126	-8.4
21	9,495	6,608	-34.5	562	515	-18.7	1,801	3,008	-6.4	3,536	1,270	-47.4	<u>6,436</u>	<u>4,204</u>	<u>-10.1</u>	9,940	3,860	-24.7
22.1-22.2	1,415	1,107	-25.6	87	65	-58.5	281	739	7.6	542	143	-59.3	<u>1,116</u>	<u>754</u>	<u>-0.2</u>	1,428	587	-25.8
23.1-23.2	1,418	1,069	-3.4	112	64	-2.4	351	208	-71.9	500	153	7.4	<u>1,491</u>	<u>1,429</u>	<u>89.6</u>	1,551	505	-13.9
21.4-22.2	8,835	6,027	-35.2	520	487	-19.2	1,654	2,263	-22.6	3,259	1,145	-49.5	<u>5,836</u>	<u>3,782</u>	<u>-12.9</u>	9,267	3,597	-25.7
22.4-23.2	8,123	6,144	1.9	570	354	-27.2	1,898	1,845	-18.5	3,372	940	-17.9	<u>8,911</u>	<u>7,105</u>	<u>87.9</u>	9,202	3,490	-3.0
22年2月	665	472	-23.1	36	15	-45.5	141	439	-11.3	285	85	-49.1	<u>536</u>	<u>380</u>	<u>-13.3</u>	725	282	-36.4
3	660	582	-26.6	42	29	-9.4	147	745	159.5	277	125	-14.3	<u>600</u>	<u>422</u>	<u>26.7</u>	673	263	-6.8
4	719	450	-16.4	46	25	-6.5	164	332	182.5	306	96	-19.1	<u>634</u>	<u>537</u>	<u>136.9</u>	774	230	-30.4
5	750	704	50.6	50	42	43.8	139	147	-1.4	287	113	12.5	<u>570</u>	<u>455</u>	<u>48.1</u>	752	324	25.5
6	821	588	-18.9	44	45	91.5	178	154	-13.1	386	86	-15.5	<u>749</u>	<u>490</u>	<u>48.9</u>	978	285	-40.7
7	830	768	7.7	53	65	117.3	177	107	22.3	396	96	-38.3	<u>749</u>	<u>584</u>	<u>136.8</u>	1,017	440	28.9
8	735	628	48.5	50	21	-69.3	189	100	-69.7	292	81	-65.0	<u>862</u>	<u>722</u>	<u>165.1</u>	846	378	20.4
9	733	660	7.6	60	24	50.6	198	490	480.8	300	69	38.7	<u>973</u>	<u>775</u>	<u>97.7</u>	809	347	20.8
10	718	378	-19.6	63	26	-69.5	143	53	-45.5	344	103	64.9	<u>1,065</u>	<u>788</u>	<u>86.4</u>	902	396	55.1
11	661	547	3.4	52	20	-83.5	180	153	-62.7	293	86	-10.8	<u>975</u>	<u>729</u>	<u>82.6</u>	810	254	-5.9
12	738	352	-20.0	40	22	3.0	179	101	44.1	268	58	-33.2	<u>843</u>	<u>595</u>	<u>37.9</u>	763	331	-30.0
23年1月	748	498	-21.5	58	45	-11.3	189	60	-80.0	236	65	11.3	<u>807</u>	<u>787</u>	<u>110.7</u>	769	282	-7.6
2	670	571	20.8	54	19	27.6	162	148	-66.4	264	89	4.7	<u>684</u>	<u>642</u>	<u>68.9</u>	782	223	-20.8

(注) 四捨五入の関係で一致しないことがある。

※下線部が修正箇所（小数点以下を含む）

【修正後データ】

建築着工統計調査報告

(平成23年 2月分)

表1. 建築物：総括表

		床面積の合計			工事費予定額			
		千平方メートル	対前月比(%)	対前年同月比(%)	百万円	対前月比(%)	対前年同月比(%)	
建築物計		8,985	△ 7.7	4.0	1,521,576	△ 8.5	△ 2.6	
建築 主 別	公共	647	20.3	35.2	147,691	34.8	47.7	
	国	134	39.4	46.3	19,478	6.5	14.9	
	都道府県	197	139.7	68.9	39,190	247.3	83.6	
	市区町村	315	△ 12.2	16.9	89,023	11.3	44.3	
	民間	8,338	△ 9.3	2.2	1,373,885	△ 11.6	△ 6.1	
	会社	3,722	△ 10.5	△ 1.1	559,510	△ 15.6	△ 16.5	
	会社でない団体	765	△ 26.0	5.9	156,276	△ 25.6	△ 5.1	
	個人	3,851	△ 3.8	4.7	658,099	△ 3.3	4.8	
	用途	居住用	5,839	△ 5.0	12.4	991,961	△ 6.1	11.6
		居住専用	5,596	△ 4.0	12.1	946,324	△ 4.8	11.8
居住産業併用		243	△ 23.2	19.4	45,637	△ 25.7	8.8	
用途	非居住用	3,146	△ 12.3	△ 8.7	529,615	△ 12.8	△ 21.5	
	農林水産業用	110	△ 26.9	3.1	9,474	△ 9.9	14.4	
	鉱業、採石業、砂利採取業、建設業用	26	△ 32.1	△ 38.6	3,217	△ 27.5	△ 24.5	
	製造業用	411	△ 11.4	△ 29.4	48,492	△ 21.5	△ 57.4	
	電気・ガス・熱供給・水道業用	21	△ 69.2	△ 60.0	4,921	△ 66.9	△ 64.6	
	情報通信業用	15	△ 69.8	4.6	3,759	△ 85.7	△ 3.0	
	運輸業用	117	△ 62.9	△ 53.9	11,900	△ 77.7	△ 51.8	
	卸売業、小売業用	573	15.0	20.9	60,450	20.7	△ 10.8	
	金融業、保険業用	19	△ 57.2	27.6	4,558	△ 62.8	16.9	
	不動産業用	148	145.1	△ 66.4	37,766	358.0	△ 71.9	
	宿泊業、飲食サービス業用	91	39.7	5.5	18,521	62.1	9.4	
	教育、学習支援業用	280	△ 40.4	△ 30.1	51,548	△ 49.4	△ 42.9	
	医療、福祉用	774	△ 7.3	73.0	145,475	△ 12.5	42.2	
	その他のサービス業用	228	△ 27.5	△ 20.3	45,542	△ 3.7	△ 3.0	
	公務用	210	51.4	112.3	67,318	137.5	237.3	
その他	124	67.3	△ 15.2	16,674	67.4	△ 27.6		
構造 別	木造	3,757	△ 3.4	5.6	590,663	△ 2.2	6.2	
	非木造	5,228	△ 10.5	2.9	930,914	△ 12.1	△ 7.5	
	鉄骨鉄筋コンクリート造	322	3.1	60.5	100,671	31.3	161.6	
	鉄筋コンクリート造	2,093	△ 13.7	5.5	399,671	△ 16.7	△ 19.1	
	鉄骨造	2,778	△ 9.1	△ 2.8	427,116	△ 13.9	△ 9.3	
	コンクリートブロック造	8	6.6	19.9	1,129	△ 9.2	38.2	
その他	27	△ 38.1	△ 19.3	2,327	△ 55.1	△ 3.2		

※下線部が修正箇所（小数点以下を含む）

【修正後データ】

表2. 建築物：建築主別、用途別 床面積の合計（千平方メートル）

用途別	建築主別		公		共		民		間	
	千平方メートル	対前年同月比(%)	計	対前年同月比(%)	計	対前年同月比(%)	計	対前年同月比(%)	計	対前年同月比(%)
合計	8,985	4.0	647	35.2	8,338	2.2				
居住用	5,839	12.4	92	26.2	5,747	12.2				
居住専用	5,596	12.1	92	28.0	5,504	11.8				
居住産業併用	243	19.4	0	△ 90.1	243	20.0				
非居住用	3,146	△ 8.7	555	36.8	2,591	△ 14.7				
農林水産業用	110	3.1	4	61.3	107	1.8				
鉱業、採石業、砂利採取業、建設業用	26	△ 38.6	0	△ 100.0	26	△ 38.0				
製造業用	411	△ 29.4	4	155.1	407	△ 29.9				
電気・ガス・熱供給・水道業用	21	△ 60.0	1	△ 94.3	20	△ 29.6				
情報通信業用	15	4.6	0	268.8	15	2.3				
運輸業用	117	△ 53.9	1	△ 97.8	116	△ 49.0				
卸売業、小売業用	573	20.9	2	38.9	571	20.8				
金融業、保険業用	19	27.6	0	-	19	27.6				
不動産業用	148	△ 66.4	0	△ 100.0	148	△ 66.4				
宿泊業、飲食サービス業用	91	5.5	3	44.3	89	4.7				
教育、学習支援業用	280	△ 30.1	182	17.9	99	△ 60.0				
医療、福祉用	774	73.0	132	96.8	642	68.9				
その他のサービス業用	228	△ 20.3	5	8.5	223	△ 20.8				
公務用	210	112.3	206	155.9	3	△ 81.8				
その他	124	△ 15.2	16	△ 62.1	108	3.4				

表3. 建築物：構造別、用途別 床面積の合計（千平方メートル）

用途別	構造別		木		非木	
	千平方メートル	対前年同月比(%)	計	対前年同月比(%)	計	対前年同月比(%)
合計	8,985	4.0	3,757	5.6	5,228	2.9
居住用	5,839	12.4	3,551	6.0	2,288	23.9
居住専用	5,596	12.1	3,503	6.2	2,093	23.5
居住産業併用	243	19.4	48	△ 8.9	195	29.3
非居住用	3,146	△ 8.7	206	△ 0.6	2,940	△ 9.2
農林水産業用	110	3.1	30	△ 11.3	80	9.8
鉱業、採石業、砂利採取業、建設業用	26	△ 38.6	11	15.9	15	△ 54.8
製造業用	411	△ 29.4	11	4.5	400	△ 30.0
電気・ガス・熱供給・水道業用	21	△ 60.0	1	△ 40.6	20	△ 60.7
情報通信業用	15	4.6	2	36.7	13	1.1
運輸業用	117	△ 53.9	1	△ 0.3	115	△ 54.1
卸売業、小売業用	573	20.9	12	△ 10.9	561	21.8
金融業、保険業用	19	27.6	1	672.7	18	22.4
不動産業用	148	△ 66.4	6	52.4	141	△ 67.5
宿泊業、飲食サービス業用	91	5.5	15	△ 31.7	76	17.9
教育、学習支援業用	280	△ 30.1	12	△ 33.7	268	△ 29.9
医療、福祉用	774	73.0	65	43.6	708	76.4
その他のサービス業用	228	△ 20.3	24	△ 16.6	204	△ 20.7
公務用	210	112.3	2	△ 15.6	207	116.1
その他	124	△ 15.2	12	△ 16.5	112	△ 15.1

※下線部が修正箇所（小数点以下を含む）

表4. 新設住宅：総括表

		戸数			床面積の合計		
		戸	対前月比(%)	対前年同月比(%)	千平方メートル	対前月比(%)	対前年同月比(%)
新設住宅計		62,252	△ 6.7	10.1	5,563	△ 5.1	12.0
建主 築別	公 共	1,238	11.9	35.0	87	8.5	42.5
	民 間	61,014	△ 7.0	9.7	5,476	△ 5.3	11.6
利 用 係 別	持 家	22,126	△ 0.8	6.0	2,756	△ 0.2	4.5
	貸 家	20,840	△ 13.1	△ 3.8	1,071	△ 12.5	3.3
	給 与 住 宅	442	△ 14.7	△ 52.0	35	8.1	△ 35.5
	分 譲 住 宅	18,844	△ 5.3	44.2	1,700	△ 7.8	37.2
資 金 別	民間資金	52,226	△ 7.4	4.9	4,586	△ 6.0	5.5
	公 的 資 金	10,026	△ 2.7	49.3	977	△ 0.9	58.1
	公 営 住 宅	793	△ 13.8	41.1	58	△ 12.2	40.8
	住宅金融機構融資住宅	6,049	△ 2.9	65.1	613	△ 0.5	83.2
	都市再生機構建設住宅	307	216.5	-	21	191.0	-
その他の住宅	2,877	△ 5.8	15.4	285	△ 3.8	17.8	
構 造 別	木 造	33,532	△ 6.2	4.4	3,465	△ 2.2	6.4
	非 木 造	28,720	△ 7.3	17.6	2,098	△ 9.7	22.6
	鉄骨鉄筋コンクリート造	448	△ 22.1	10.6	29	△ 40.4	31.8
	鉄筋コンクリート造	17,911	△ 0.7	45.7	1,220	△ 7.2	51.2
	鉄骨造	10,249	△ 16.4	△ 11.7	839	△ 11.8	△ 3.9
	コンクリートブロック造	70	37.3	48.9	6	30.9	52.0
その他	42	△ 8.7	△ 31.1	4	5.4	△ 20.6	

表5. 新設住宅：資金別、利用関係別 戸数（戸）

利用関係別	資金別	合 計		民間資金住宅		公 的 資 金 住 宅			
		計	対前年同月比(%)	計	対前年同月比(%)	計	対前年同月比(%)	住宅金融機構	対前年同月比(%)
合 計		62,252	10.1	52,226	4.9	10,026	49.3	6,049	65.1
持 家		22,126	6.0	18,225	△ 2.7	3,901	82.8	2,447	196.6
貸 家		20,840	△ 3.8	17,833	△ 8.2	3,007	33.9	1,100	△ 3.3
給 与 住 宅		442	△ 52.0	340	△ 38.7	102	△ 72.1	1	△ 50.0
分 譲 住 宅		18,844	44.2	15,828	42.6	3,016	52.9	2,501	47.2

表6. 新設住宅：構造別、建て方別、利用関係別 戸数（戸）

構造別・建て方別	利用関係別	合 計				
		持 家	貸 家	給 与 住 宅	分 譲 住 宅	
合 計	計	62,252	22,126	20,840	442	18,844
	一戸建住宅	31,985	22,030	521	52	9,382
	長屋建住宅	5,483	35	5,421	7	20
	共同住宅	24,784	61	14,898	383	9,442
木 造	計	33,532	18,227	6,225	46	9,034
	一戸建住宅	27,653	18,204	415	36	8,998
	長屋建住宅	3,834	19	3,797	4	14
	共同住宅	2,045	4	2,013	6	22
非木造	計	28,720	3,899	14,615	396	9,810
	一戸建住宅	4,332	3,826	106	16	384
	長屋建住宅	1,649	16	1,624	3	6
	共同住宅	22,739	57	12,885	377	9,420

表7. 枠組壁工法（ツーバイフォー）新設住宅 戸数（戸）

利用関係別	合 計	持 家		貸 家		給 与 住 宅		分 譲 住 宅	
		戸	対前年同月比(%)	戸	対前年同月比(%)	戸	対前年同月比(%)	戸	対前年同月比(%)
木 造	6,386	2,019	18.6	3,179	△ 0.8	1	△ 66.7	1,187	32.0

表8. プレハブ新設住宅 戸数（戸）

構 造 別	戸	対前年同月比(%)	利 用 関 係 別	戸	対前年同月比(%)
合 計	9,119	△ 5.5	持 家	4,079	3.6
木 造	1,080	△ 4.3	貸 家	4,608	△ 11.5
鉄筋コンクリート造	175	53.5	給 与 住 宅	15	△ 25.0
鉄 骨 造	7,864	△ 6.4	分 譲 住 宅	417	△ 13.5

表9. 都道府県別・地域別・都市圏別：総括表

	建 築 物				新 設 住 宅					
	床面積の合計		工事費予定額	戸数の合計		床面積の合計		資 金 別		
	千平方メートル	対前年同月比 %		戸	対前年同月比 %	千平方メートル	対前年同月比 %	民間資金 戸	公的資金 戸	
総 数	8,985	4.0	1,521,576	62,252	10.1	5,563	12.0	52,226	10,026	
都 道 府 県 別	1 北 海 道	298	53.6	41,119	1,797	30.8	161	44.9	1,561	236
	2 青 森	29	△ 33.5	4,337	213	13.3	19	3.9	192	21
	3 岩 手	81	28.1	10,386	322	22.9	29	1.1	271	51
	4 宮 城	110	△ 1.4	16,815	722	16.3	73	13.7	587	135
	5 秋 田	58	3.3	8,559	249	17.5	27	35.9	180	69
	6 山 形	56	△ 2.8	8,952	278	0.4	32	3.6	262	16
	7 福 島	92	△ 9.8	12,774	548	△ 29.4	57	△ 16.5	454	94
	8 茨 城	253	9.6	40,633	1,422	△ 4.8	144	△ 0.5	1,232	190
	9 栃 木	163	4.7	25,924	1,146	3.3	118	7.5	972	174
	10 群 馬	138	△ 0.8	20,943	786	7.1	80	1.7	657	129
	11 埼 玉	599	25.1	101,824	4,783	13.4	407	14.9	3,979	804
	12 千 葉	366	△ 22.3	64,798	2,786	△ 11.3	252	△ 3.5	2,211	575
	13 東 京	1,089	△ 20.4	258,566	10,268	48.0	726	43.7	9,408	860
	14 神 奈 川	654	14.6	111,340	5,453	27.5	454	28.5	4,682	771
	15 新 潟	76	△ 44.2	12,070	524	△ 12.8	52	△ 11.6	465	59
	16 富 山	84	25.9	12,070	398	17.4	47	32.3	285	113
	17 石 川	86	24.7	10,219	429	14.4	42	6.7	380	49
	18 福 井	48	△ 8.8	8,410	257	△ 0.8	29	△ 5.5	214	43
	19 山 梨	54	6.5	10,788	279	△ 19.1	31	2.3	201	78
	20 長 野	149	31.0	20,930	646	0.5	70	6.2	524	122
	21 岐 阜	130	15.8	20,544	657	△ 18.6	76	△ 12.2	567	90
	22 静 岡	276	△ 4.1	42,090	1,745	△ 11.5	180	△ 1.1	1,493	252
	23 愛 知	679	7.5	106,262	5,138	10.0	486	9.2	3,935	1,203
	24 三 重	140	0.9	23,091	812	13.7	81	1.5	629	183
	25 滋 賀	90	△ 0.5	14,525	582	△ 10.0	56	△ 9.4	498	84
	26 京 都	150	0.8	26,655	816	△ 16.4	77	△ 6.9	759	57
	27 大 阪	562	△ 6.1	108,763	4,414	21.2	362	15.5	3,807	607
	28 兵 庫	452	13.9	72,878	2,615	△ 22.8	258	△ 8.1	2,119	496
	29 奈 良	91	26.7	14,947	478	△ 21.3	50	△ 17.9	384	94
	30 和 歌 山	75	△ 6.2	13,231	355	1.7	37	△ 0.2	302	53
	31 鳥 取	32	2.6	4,809	121	△ 6.2	13	△ 1.2	103	18
	32 島 根	29	15.8	3,964	183	37.6	17	2.0	145	38
	33 岡 山	251	157.4	33,608	960	25.7	94	31.9	743	217
	34 広 島	157	△ 25.2	24,198	1,087	△ 33.4	111	△ 9.1	703	384
	35 山 口	80	1.0	13,906	537	△ 9.6	54	3.8	409	128
	36 徳 島	57	△ 1.5	8,374	274	△ 18.0	29	△ 14.3	225	49
	37 香 川	110	26.2	17,233	468	18.2	46	18.3	416	52
	38 愛 媛	85	△ 24.8	11,866	671	25.7	62	11.4	518	153
	39 高 知	28	15.1	4,206	175	40.0	18	38.1	139	36
	40 福 岡	409	71.1	64,040	3,017	27.6	247	34.3	2,473	544
	41 佐 賀	49	0.1	8,116	270	△ 28.2	28	△ 19.7	164	106
	42 長 崎	77	32.4	10,985	367	△ 13.4	35	△ 6.6	335	32
	43 熊 本	106	△ 14.5	15,424	645	18.6	63	6.8	521	124
	44 大 分	84	29.4	13,209	351	2.3	38	13.7	309	42
	45 宮 崎	93	61.8	12,032	351	△ 17.4	37	△ 2.5	302	49
	46 鹿 児 島	105	14.8	14,879	762	23.7	67	22.2	705	57
	47 沖 縄	106	△ 26.9	16,281	1,095	29.6	89	31.0	806	289
地 域 別	1 北 海 道	298	53.6	41,119	1,797	30.8	161	44.9	1,561	236
	2 東 北	425	△ 1.8	61,823	2,332	△ 0.2	238	3.0	1,946	386
	3 関 東	3,465	△ 3.2	655,747	27,569	20.4	2,283	19.9	23,866	3,703
	4 北 陸	294	△ 9.4	42,769	1,608	2.2	170	3.4	1,344	264
	5 中 部	1,225	4.6	191,987	8,352	2.3	823	3.7	6,624	1,728
	6 近 畿	1,419	2.4	251,000	9,260	△ 3.6	840	0.4	7,869	1,391
	7 中 国	549	24.0	80,486	2,888	△ 11.2	289	5.0	2,103	785
	8 四 国	281	△ 0.9	41,679	1,588	14.3	154	9.7	1,298	290
	9 九 州	923	34.9	138,686	5,763	13.2	515	16.7	4,809	954
	10 沖 縄	106	△ 26.9	16,281	1,095	29.6	89	31.0	806	289
都 市 圏 別	1 首 都 圏	2,707	△ 6.2	536,528	23,290	25.4	1,840	24.8	20,280	3,010
	2 中 部 圏	1,225	4.6	191,987	8,352	2.3	823	3.7	6,624	1,728
	3 近 畿 圏	1,419	2.4	251,000	9,260	△ 3.6	840	0.4	7,869	1,391
	4 そ の 他	3,633	13.6	542,062	21,350	5.8	2,060	10.7	17,453	3,897

表10. 都道府県別・地域別・都市圏別：利用関係別表

		新設住宅・利用関係別													
		戸数の合計		持家		貸家		給与住宅		分譲住宅					
										うち		うち			
		戸	%	戸	%	戸	%	戸	%	戸	%	マンション		一戸建	
対前年同月比	対前年同月比											対前年同月比	対前年同月比		
総数		62,252	10.1	22,126	6.0	20,840	△ 3.8	442	△ 52.0	18,844	44.2	9,420	103.9	9,382	12.7
都道府県別	1 北海道	1,797	30.8	503	36.7	809	△ 9.8	5	-	480	340.4	340	-	140	28.4
	2 青森	213	13.3	106	3.9	87	20.8	0	△ 100.0	20	300.0	0	0.0	20	300.0
	3 岩手	322	22.9	143	△ 22.7	156	143.8	1	-	22	69.2	0	0.0	22	69.2
	4 宮城	722	16.3	351	8.7	219	26.6	0	0.0	152	21.6	27	-	125	0.0
	5 秋田	249	17.5	142	42.0	81	△ 3.6	0	0.0	26	△ 7.1	0	0.0	26	△ 7.1
	6 山形	278	0.4	184	8.2	68	△ 11.7	2	-	24	△ 20.0	0	0.0	24	△ 20.0
	7 福島	548	△ 29.4	326	△ 7.4	168	△ 41.7	0	△ 100.0	54	12.5	0	0.0	54	12.5
	8 茨城	1,422	△ 4.8	844	9.0	487	△ 11.1	2	△ 71.4	89	△ 46.1	0	0.0	89	△ 46.1
	9 栃木	1,146	3.3	624	12.4	334	△ 13.7	34	1,600.0	154	△ 6.7	0	0.0	154	2.0
	10 群馬	786	7.1	469	0.9	202	21.7	0	△ 100.0	115	12.7	0	0.0	115	12.7
	11 埼玉	4,783	13.4	1,441	7.0	1,676	17.9	1	△ 50.0	1,665	15.1	576	△ 3.0	1,089	29.3
	12 千葉	2,786	△ 11.3	1,071	△ 3.7	932	△ 28.0	2	0.0	781	6.5	34	△ 34.6	740	8.7
	13 東京都	10,268	48.0	1,511	4.6	3,429	20.2	10	25.0	5,318	102.1	3,741	212.5	1,577	14.2
	14 神奈川県	5,453	27.5	1,400	10.5	1,689	8.1	61	-	2,303	59.0	1,103	157.1	1,200	23.1
	15 新潟	524	△ 12.8	292	△ 11.8	180	△ 22.7	3	50.0	49	40.0	0	0.0	49	40.0
	16 富山	398	17.4	259	34.2	77	△ 36.9	19	1,800.0	43	87.0	0	0.0	43	87.0
	17 石川	429	14.4	232	5.5	167	57.5	6	△ 77.8	24	9.1	0	0.0	24	9.1
	18 福井	257	△ 0.8	150	△ 5.7	92	10.8	0	△ 100.0	15	△ 6.3	0	0.0	15	△ 6.3
	19 山梨	279	△ 19.1	204	27.5	45	△ 72.7	0	△ 100.0	30	57.9	0	0.0	30	57.9
	20 長野	646	0.5	434	26.5	131	△ 35.8	0	△ 100.0	81	1.3	0	0.0	79	△ 1.3
	21 岐阜	657	△ 18.6	436	△ 12.6	136	△ 37.3	0	0.0	85	△ 6.6	0	0.0	85	△ 6.6
	22 静岡県	1,745	△ 11.5	1,035	5.5	442	△ 49.3	6	100.0	262	125.9	71	1,675.0	185	65.2
	23 愛知県	5,138	10.0	1,795	6.0	2,107	29.8	2	△ 33.3	1,234	△ 8.5	534	△ 15.4	700	△ 2.5
	24 三重	812	13.7	441	△ 5.6	304	68.0	1	△ 50.0	66	3.1	0	0.0	66	3.1
	25 滋賀	582	△ 10.0	298	△ 9.4	175	△ 26.5	0	0.0	109	36.3	36	-	63	△ 21.3
	26 京都府	816	△ 16.4	320	△ 12.6	131	△ 65.3	0	0.0	365	56.7	150	-	215	△ 7.7
	27 大阪府	4,414	21.2	923	2.9	1,456	41.2	96	△ 15.0	1,939	21.2	870	32.0	1,054	12.0
	28 兵庫県	2,615	△ 22.8	862	△ 2.8	665	△ 37.7	0	△ 100.0	1,088	12.0	655	35.3	433	△ 11.1
	29 奈良	478	△ 21.3	238	10.2	121	2.5	1	-	118	△ 56.8	0	△ 100.0	118	△ 13.2
	30 和歌山	355	1.7	249	13.7	63	△ 24.1	1	-	42	△ 10.6	0	0.0	42	△ 10.6
	31 鳥取	121	△ 6.2	80	0.0	39	△ 9.3	0	△ 100.0	2	△ 60.0	0	0.0	2	△ 60.0
	32 島根	183	37.6	87	△ 5.4	91	139.5	2	0.0	3	200.0	0	0.0	3	200.0
	33 岡山	960	25.7	517	43.6	267	△ 7.3	19	△ 29.6	157	76.4	123	105.0	34	17.2
	34 広島	1,087	△ 33.4	507	9.3	227	△ 78.2	0	0.0	353	180.2	145	457.7	208	108.0
	35 山口	537	△ 9.6	282	10.2	147	△ 39.3	24	84.6	84	1.2	67	4.7	17	△ 10.5
	36 徳島	274	△ 18.0	184	0.5	77	△ 43.4	0	△ 100.0	13	8.3	0	0.0	13	8.3
	37 香川県	468	18.2	183	△ 8.0	102	△ 21.5	114	11,300.0	69	4.5	54	0.0	15	25.0
	38 愛媛	671	25.7	306	7.4	264	133.6	0	△ 100.0	101	△ 12.9	62	△ 8.8	39	△ 18.8
	39 高知県	175	40.0	109	6.9	40	100.0	1	-	25	733.3	0	0.0	23	666.7
	40 福岡	3,017	27.6	805	22.3	1,382	△ 4.6	23	283.3	807	220.2	569	498.9	238	51.6
	41 佐賀	270	△ 28.2	152	△ 6.7	107	△ 37.1	2	△ 84.6	9	△ 70.0	0	0.0	9	△ 70.0
	42 長崎	367	△ 13.4	215	2.9	134	△ 34.0	1	0.0	17	54.5	0	0.0	17	54.5
	43 熊本	645	18.6	370	0.0	198	69.2	1	△ 92.9	76	76.7	0	0.0	76	76.7
	44 大分	351	2.3	247	32.1	78	△ 42.2	0	△ 100.0	26	30.0	0	0.0	26	30.0
	45 宮崎	351	△ 17.4	229	11.7	82	△ 55.9	2	-	38	11.8	0	0.0	38	11.8
	46 鹿児島	762	23.7	361	8.1	287	16.7	0	△ 100.0	114	225.7	77	-	37	5.7
	47 沖縄	1,095	29.6	209	7.2	689	35.9	0	△ 100.0	197	162.7	186	186.2	11	10.0
地域別	1 北海道	1,797	30.8	503	36.7	809	△ 9.8	5	-	480	340.4	340	-	140	28.4
	2 東北	2,332	△ 0.2	1,252	1.6	779	2.8	3	△ 96.9	298	19.7	27	-	271	8.8
	3 関東	27,569	20.4	7,998	7.1	8,925	3.8	110	182.1	10,536	55.2	5,454	140.1	5,073	15.4
	4 北陸	1,608	2.2	933	3.3	516	△ 5.1	28	△ 9.7	131	36.5	0	-	131	36.5
	5 中部	8,352	2.3	3,707	1.8	2,989	3.3	9	12.5	1,647	1.7	605	△ 4.7	1,036	5.2
	6 近畿	9,260	△ 3.6	2,890	△ 0.8	2,611	△ 10.4	98	△ 82.9	3,661	14.3	1,711	33.7	1,925	0.1
	7 中国	2,888	△ 11.2	1,473	17.7	771	△ 53.3	45	4.7	599	97.0	335	123.3	264	71.4
	8 四国	1,588	14.3	782	1.7	483	21.1	115	379.2	208	5.6	116	△ 4.9	90	20.0
	9 九州	5,763	13.2	2,379	11.9	2,268	△ 9.5	29	△ 19.4	1,087	155.8	646	580.0	441	33.6
	10 沖縄	1,095	29.6	209	7.2	689	35.9	0	△ 100.0	197	162.7	186	186.2	11	10.0
都市圏別	1 首都圏	23,290	25.4	5,423	4.9	7,726	8.3	74	516.7	10,067	60.8	5,454	140.1	4,606	18.7
	2 中部圏	8,352	2.3	3,707	1.8	2,989	3.3	9	12.5	1,647	1.7	605	△ 4.7	1,036	5.2
	3 近畿圏	9,260	△ 3.6	2,890	△ 0.8	2,611	△ 10.4	98	△ 82.9	3,661	14.3	1,711	33.7	1,925	0.1
	4 その他	21,350	5.8	10,106	10.5	7,514	△ 13.9	261	△ 19.9	3,469	74.7	1,650	281.9	1,815	17.9

※表9及び表10の地域別、都市圏別の区分は次のとおりである。

地域別	1 北海道	北海道
	2 東北	青森、岩手、宮城、秋田、山形、福島
	3 関東	茨城、栃木、群馬、埼玉、千葉、東京、神奈川、山梨、長野
	4 北陸	新潟、富山、石川、福井
	5 中部	岐阜、静岡、愛知、三重
	6 近畿	滋賀、京都、大阪、兵庫、奈良、和歌山
	7 中国	鳥取、島根、岡山、広島、山口
	8 四国	徳島、香川、愛媛、高知
	9 九州	福岡、佐賀、長崎、熊本、大分、宮崎、鹿児島
	10 沖縄	沖縄
都市圏別	1 首都圏	埼玉、千葉、東京、神奈川
	2 中部圏	岐阜、静岡、愛知、三重
	3 近畿圏	滋賀、京都、大阪、兵庫、奈良、和歌山
	4 その他	上記以外

着工建築物（床面積の合計，工事費予定額） 着工新設住宅（戸数）

— 季 節 調 整 値 —

（平成23年2月分）

		22年12月	23年1月	23年2月		
					23/1	23/2
着工建築物の合計	床面積の合計	10,098	10,748	10,094	6.4	-6.1
	居住専用	6,632	6,484	6,517	-2.2	0.5
	居住産業併用	426	313	276	-26.5	-11.8
	農林水産業用	142	190	151	33.8	-20.5
	鉱工業用	629	614	482	-2.4	-21.5
	公益事業用	235	406	150	72.8	-63.1
	商業用	484	647	788	33.7	21.8
	サービス業用	653	881	607	34.9	-31.1
工事費予定額	公務・文教用	959	1,198	1,250	24.9	4.3
	合計	16,949	18,389	17,409	8.5	-5.3
	居住専用	11,162	10,945	10,896	-1.9	-0.4
	居住産業併用	825	758	522	-8.1	-31.1
	農林水産業用	126	133	119	5.4	-10.5
	鉱工業用	630	746	579	18.5	-22.4
	公益事業用	294	879	198	198.7	-77.5
	商業用	698	854	1,277	22.4	49.5
着工新設住宅（戸）	サービス業用	1,191	2,003	1,068	68.1	-46.7
	公務・文教用	1,865	2,470	2,775	32.5	12.3
	合計	71,757	70,611	72,695	-1.6	3.0
	持家	27,656	26,293	26,096	-4.9	-0.7
	貸家	23,989	24,196	26,011	0.9	7.5
	給与住宅	554	776	449	40.1	-42.1
	分譲住宅	19,797	18,866	18,283	-4.7	-3.1
民間資金住宅	60,248	59,952	60,542	-0.5	1.0	
(年率換算)	861,084	847,332	872,340			

建築物（床面積の合計），新設住宅（戸数）—季節調整値

