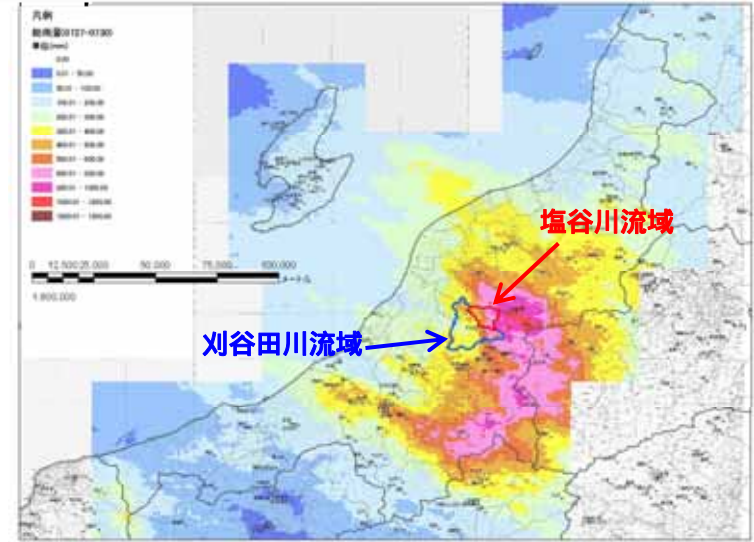


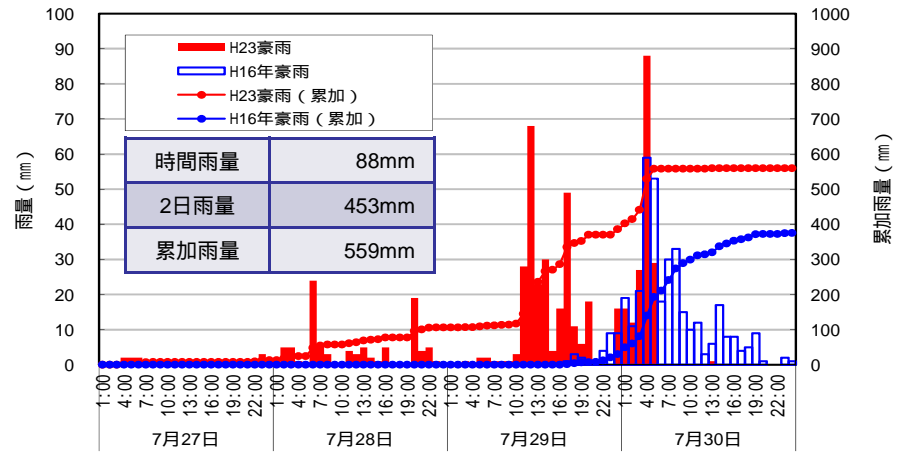
位置図



降雨状況



雨量観測値（梅野俣観測所）



7月27日から30日にかけての累計雨量で559mmを記録した。

平成23年7月新潟・福島豪雨による被害状況



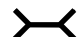

【塩谷川】

塩谷川全川で越水、護岸欠壊、破堤が生じ、宅地や農地において大規模な浸水被害が発生した。



河川等災害復旧助成事業により塩谷川の通水断面の確保、護岸の築造、橋梁の架替等を実施

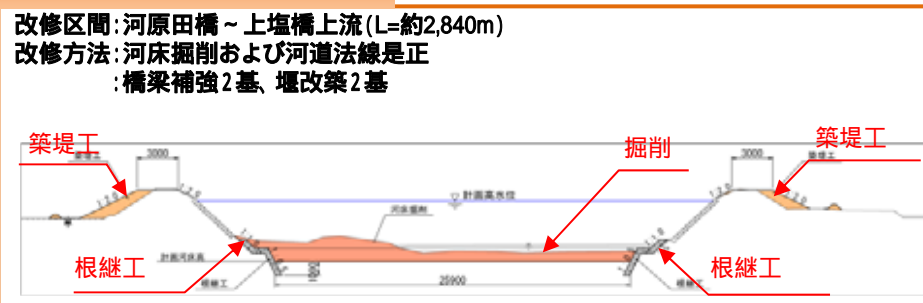
凡例

-  流入支川
-  取水堰(改築)
-  橋梁(架替、補強)
-  法線是正



下流区間
(L=約5.7km)

中流区間標準断面



中流区間
(L=約2.8km)

上流区間
(L=約2.0km)

上流区間標準断面

