

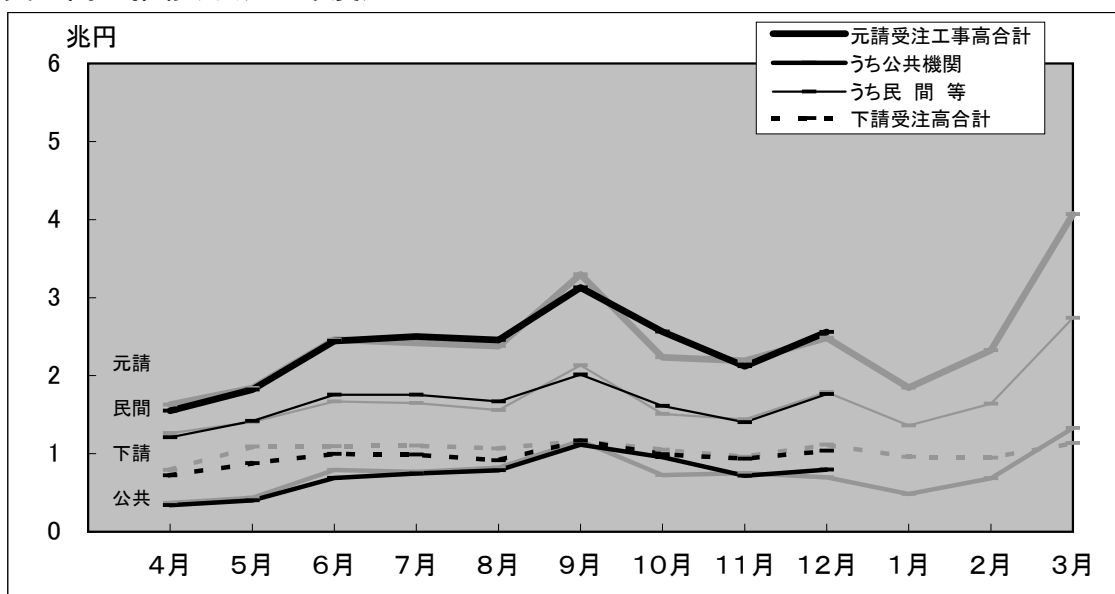
建設工事受注動態統計調査報告

平成23年12月分

Monthly Report on

Current Survey of Orders Received for Construction

受注高の推移(平成23年度)



(グラフ中の淡色の線は、平成22年度の推移)

1月分は3月9日公表予定

※問い合わせ先

国土交通省 総合政策局 建設統計室
電話 代表:03-5253-8111
担当者 山下(課長補佐) 内線 28-621
篠谷(係長) 内線 28-622
遠藤(主任) 内線 28-623
青木 内線 28-624

建設工事受注動態統計調査報告（平成23年12月分）

受注高

12月の受注高は3兆5,947億円で、前年同月比0.1%減少した。うち元請受注高は2兆5,588億円で、同3.0%増加し、下請受注高は1兆359億円で、同7.0%減少した。

元請受注高のうち公共機関からの受注高は7,941億円で、同14.1%増加し、民間等からの受注高は1兆7,647億円で、同1.4%減少した。

注1) 下請受注高は、2次下請以下も含む。

注2) 四捨五入により億円単位の値としたため、各項目の合計は必ずしも総計と一致しない。

1. 受注高

12月の受注高は、3兆5,947億円。

・前年同月比 0.1%減、2か月連続の減少。

1) 元・下請別 (資料編, 表I-1参照)

元請受注高は、2兆5,588億円。(前年同月比 3.0%増, 先月の減少から再び増加)

下請受注高は、1兆359億円。(同 7.0%減, 3か月連続の減少)

2) 業種別 (資料編, 表I-2参照)

総合工事業は、2兆3,085億円。(同 3.2%減, 2か月連続の減少)

職別工事業は、3,819億円。(同 24.9%減, 9か月連続の減少)

設備工事業は、9,043億円。(同 27.9%増, 先月の減少から再び増加)

2. 元請受注高

12月の元請受注高は、2兆5,588億円。

・前年同月比 3.0%増, 先月の減少から再び増加。

1) 発注者別 (資料編, 表I-1参照)

公共機関からは、7,941億円。(同 14.1%増, 先月の減少から再び増加)

民間等からは、1兆7,647億円。(同 1.4%減, 2か月連続の減少)

2) 工事種類別 (資料編, 表I-1参照)

土木工事は、7,545億円。(同 8.9%減, 2か月連続の減少)

建築工事は、1兆5,168億円。(同 2.4%増, 先月の減少から再び増加)

機械装置等工事は、2,875億円。(同 63.5%増, 先月の減少から再び増加)

※ 建築工事には建築設備工事を含む。

3) 業種別 (資料編, 表I-2参照)

総合工事業は、1兆9,270億円。(同 0.5%増, 先月の減少から再び増加)

職別工事業は、1,013億円。(同 46.1%減, 4か月連続の減少)

設備工事業は、5,305億円。(同 39.4%増, 先月の減少から再び増加)

建設工事受注動態統計調査報告（平成23年12月分）

公共機関からの受注工事（1件500万円以上の工事）

12月の公共機関からの受注工事額は7,717億円で、前年同月比21.8%増加した。うち「国の機関」からは2,359億円で、同7.9%増加し、「地方の機関」からは5,358億円で、同29.1%増加した。

12月の公共機関からの受注工事額は、7,717億円。
・前年同月比 21.8%増、先月の減少から再び増加。

1. 発注機関別（資料編、表Ⅱ－1参照）

1) 国の機関

「国の機関」からの受注工事額は、2,359億円であった。

・前年同月比 7.9%増、3か月連続の増加。

- ① 国は、1,047億円。（同 13.9%増、3か月連続の増加）
- ② 独立行政法人は、328億円。（同 21.5%減、先月の増加から再び減少）
- ③ 政府関連企業等は、984億円。（同 16.0%増、先月の減少から再び増加）

2) 地方の機関

「地方の機関」からの受注工事額は、5,358億円であった。

・前年同月比 29.1%増、先月の減少から再び増加。

- ① 都道府県は、2,444億円。（同 34.7%増、先月の減少から再び増加）
- ② 市区町村は、2,110億円。（同 13.6%増、先月の減少から再び増加）
- ③ 地方公営企業は、636億円。（同 80.9%増、3か月連続の増加）
- ④ その他は、168億円。（同 33.3%増、先月の減少から再び増加）

2. 工事分類別（資料編、表Ⅱ－2. 1）参照）

工事分類別にみると、受注工事額の多いのは「道路工事」2,257億円、「教育・病院」1,113億円、「下水道工事」861億円であった。

3. 発注機関別・工事分類別（資料編、表Ⅱ－2. 1）参照）

発注機関別・工事分類別にみると、受注工事額の多いのは、都道府県の「道路工事」809億円、国の「道路工事」599億円、市区町村の「教育・病院」496億円であった。

建設工事受注動態統計調査報告（平成23年12月分）

民間等からの受注工事

1. 建築工事・建築設備工事（1件5億円以上の工事）

12月の建築工事・建築設備工事の受注工事額は4,675億円で、前年同月比0.6%増加した。

12月の建築工事・建築設備工事の受注工事額は、4,675億円。

・前年同月比 0.6%増、先月の減少から再び増加。

1) 発注者別（資料編、表Ⅲ－1. 1）参照）

- ① 農林漁業は、0億円。
- ② 鉱業、採石業、砂利採取業、建設業は、105億円。（同 111.4%増、3か月連続の増加）
- ③ 製造業は、1,086億円。（同 132.1%増、3か月連続の増加）
- ④ 電気・ガス・熱供給・水道業は、44億円。（同 49.3%増、先月の減少から再び増加）
- ⑤ 運輸業、郵便業は、248億円。（同 45.1%減、先月の増加から再び減少）
- ⑥ 情報通信業は、120億円。（同 29.2%増、7か月連続の増加）
- ⑦ 卸売業、小売業は、185億円。（同 32.4%増、3か月連続の増加）
- ⑧ 金融業、保険業は、110億円。（同 97.9%増、先月の減少から再び増加）
- ⑨ 不動産業は、1,321億円。（同 9.4%減、2か月連続の減少）
- ⑩ サービス業は、1,382億円。（同 23.2%減、2か月連続の減少）
- ⑪ その他は、75億円。（同 10.0%減、4か月ぶりの減少）

2) 工事種類別（資料編、表Ⅲ－2参照）

工事種類別にみると、受注工事額の多いのは「住宅」1,012億円、「医療・福祉施設」809億円、「事務所」727億円であった。

3) 発注者別・工事種類別（資料編、表Ⅲ－2参照）

発注者別・工事種類別にみると、受注工事額の多いのは、不動産業の「住宅」936億円、サービス業の「医療・福祉施設」734億円、製造業の「工場・発電所」574億円であった。

注) 日本標準産業分類の改訂（第12回改訂）に準拠し、発注者分類の名称を平成20年4月分から変更を行った。

○鉱業、建設業 → 鉱業、採石業、砂利採取業、建設業 ○運輸業 → 運輸業、郵便業
○卸売・小売業 → 卸売業、小売業 ○金融・保険業 → 金融業、保険業

建設工事受注動態統計調査報告（平成23年12月分）

民間等からの受注工事（つづき）

2. 土木工事及び機械装置等工事（1件500万円以上の工事）

12月の土木工事及び機械装置等工事の受注工事額は2,725億円で、前年同月比6.0%増加した。

12月の土木工事及び機械装置等工事の受注工事額は、2,725億円。

・前年同月比 6.0%増、先月の減少から再び増加。

1) 発注者別（資料編、表Ⅲ－1. 2）参照）

- ① 農林漁業は、13億円。（同 76.0%増、4か月連続の増加）
- ② 鉱業、採石業、砂利採取業、建設業は、28億円。（同 87.5%減、3か月連続の減少）
- ③ 製造業は、631億円。（同 35.9%増、8か月連続の増加）
- ④ 電気・ガス・熱供給・水道業は、1,144億円。（同 102.5%増、3か月連続の増加）
- ⑤ 運輸業、郵便業は、463億円。（同 7.9%減、3か月連続の減少）
- ⑥ 情報通信業は、135億円。（同 40.1%減、3か月ぶりの減少）
- ⑦ 卸売業、小売業は、16億円。（同 61.5%減、先月の増加から再び減少）
- ⑧ 金融業、保険業は、10億円。（同 72.4%減、3か月ぶりの減少）
- ⑨ 不動産業は、67億円。（同 65.5%減、3か月連続の減少）
- ⑩ サービス業は、165億円。（同 43.3%減、先月の増加から再び減少）
- ⑪ その他は、52億円。（同 162.5%増、3か月連続の増加）

2) 工事種類別（資料編、表Ⅲ－2参照）

工事種類別にみると、受注工事額の多いのは「機械装置等工事」1,234億円、「鉄道工事」404億円、「その他の土木工事」237億円であった。

3) 発注者別・工事種類別（資料編、表Ⅲ－2参照）

発注者別・工事種類別にみると、受注工事額の多いのは、電気・ガス・熱供給・水道業の「機械装置等工事」652億円、製造業の「機械装置等工事」430億円、運輸業、郵便業の「鉄道工事」404億円であった。

注) 日本標準産業分類の改訂（第12回改訂）に準拠し、発注者分類の名称を平成20年4月分から変更を行った。

○鉱業、建設業 → 鉱業、採石業、砂利採取業、建設業 ○運輸業 → 運輸業、郵便業
○卸売・小売業 → 卸売業、小売業 ○金融・保険業 → 金融業、保険業

I-1. 工事種類別受注高時系列表

(単位：百万円)

	受注高合計																									
	元請受注高									公共機関からの受注工事						民間等からの受注工事						下請受注高				
	土木工事			建築工事・ 建築設備 工事			機械装置等 工事			土木工事			建築工事・ 建築設備 工事			機械装置等 工事			土木工事			建築工事・ 建築設備 工事			機械装置等 工事	
H20年度	47,937,341	15,002,476	28,452,041	4,482,823	32,890,855	10,778,799	19,168,546	2,943,510	10,336,596	7,145,068	2,608,559	582,969	22,554,260	3,633,731	16,559,988	2,360,541	15,046,485	4,223,677	9,283,495	1,539,313						
H21年度	41,686,633	13,743,305	24,000,951	3,942,377	29,600,949	9,814,130	17,288,196	2,498,623	10,018,139	6,717,830	2,541,003	759,306	19,582,810	3,096,300	14,747,193	1,739,317	12,085,684	3,929,175	6,712,755	1,443,754						
H22年度	41,664,653	13,593,566	24,422,257	3,648,830	29,181,220	9,251,546	17,573,991	2,355,683	9,022,121	5,757,068	2,591,333	673,721	20,159,099	3,494,478	14,982,658	1,681,963	12,483,432	4,342,020	6,848,266	1,293,147						
H22. 4～H22.12	30,379,169	10,003,035	17,647,485	2,728,649	20,940,912	6,618,646	12,561,095	1,761,171	6,522,482	4,074,949	1,924,799	522,734	14,418,430	2,543,697	10,636,296	1,238,437	9,438,257	3,384,389	5,086,390	967,478						
H23. 4～H23.12	29,771,379	9,109,797	17,279,488	3,382,094	21,143,549	6,490,720	12,251,104	2,401,726	6,541,077	4,256,286	1,670,586	614,205	14,602,472	2,234,433	10,580,518	1,787,521	8,627,830	2,619,077	5,028,385	980,368						
H21年	41,702,662	14,229,641	23,504,675	3,968,346	29,481,979	10,277,834	16,583,280	2,620,865	10,341,971	7,093,806	2,500,574	747,590	19,140,008	3,184,028	14,082,705	1,873,275	12,220,683	3,951,806	6,921,396	1,347,481						
H22年	41,598,364	13,554,330	24,284,843	3,759,191	29,147,514	9,253,758	17,519,673	2,374,083	9,236,735	5,817,642	2,729,647	689,446	19,910,779	3,436,115	14,790,026	1,684,637	12,450,849	4,300,572	6,765,169	1,385,108						
H23年	41,056,863	12,700,327	24,054,261	4,302,275	29,383,858	9,123,620	17,263,999	2,996,238	9,040,717	5,938,406	2,337,119	765,192	20,343,141	3,185,214	14,926,880	2,231,046	11,673,005	3,576,707	6,790,261	1,306,036						
H22. 1～H22.12	41,598,364	13,554,330	24,284,843	3,759,191	29,147,514	9,253,758	17,519,673	2,374,083	9,236,735	5,817,642	2,729,647	689,446	19,910,779	3,436,115	14,790,026	1,684,637	12,450,849	4,300,572	6,765,169	1,385,108						
H23. 1～H23.12	41,056,863	12,700,327	24,054,261	4,302,275	29,383,858	9,123,620	17,263,999	2,996,238	9,040,717	5,938,406	2,337,119	765,192	20,343,141	3,185,214	14,926,880	2,231,046	11,673,005	3,576,707	6,790,261	1,306,036						
H22. 10～12	10,039,339	3,554,665	5,577,396	907,277	6,912,764	2,321,146	4,019,979	571,639	2,173,590	1,417,555	578,176	177,859	4,739,175	903,592	3,441,802	393,781	3,126,575	1,233,519	1,557,418	335,638						
H23. 1～3	11,285,484	3,590,531	6,774,772	920,181	8,240,308	2,632,900	5,012,896	594,512	2,499,640	1,682,119	666,533	150,987	5,740,669	950,781	4,346,362	443,526	3,045,176	957,631	1,761,876	325,668						
H23. 4～6	8,404,071	2,280,727	5,248,026	875,318	5,813,281	1,513,978	3,715,263	584,039	1,428,875	830,565	481,871	116,440	4,384,406	683,413	3,233,393	467,600	2,590,791	766,749	1,532,763	291,279						
H23. 7～9	11,157,750	3,479,387	6,332,288	1,346,075	8,086,126	2,569,163	4,512,126	1,004,837	2,647,019	1,785,571	623,514	237,934	5,439,107	783,592	3,888,612	766,903	3,071,623	910,224	1,820,162	341,237						
H23. 10～12	10,209,558	3,349,682	5,699,175	1,160,701	7,244,142	2,407,579	4,023,715	812,849	2,465,183	1,640,150	565,201	259,831	4,778,959	767,428	3,458,513	553,018	2,965,416	942,104	1,675,460	347,852						
平成22年 4月	2,419,948	835,440	1,358,252	226,256	1,629,398	556,846	928,258	144,293	368,274	254,515	81,043	32,716	1,261,124	302,331	847,216	111,577	790,551	278,594	429,993	81,963						
5月	2,930,558	842,339	1,819,592	268,627	1,841,588	445,371	1,237,993	158,223	435,062	182,774	216,947	35,341	1,406,526	262,597	1,021,047	122,882	1,088,970	396,968	581,598	110,404						
6月	3,556,432	1,063,977	2,179,704	312,752	2,461,363	725,903	1,532,974	202,486	791,525	455,313	282,626	53,586	1,669,838	270,589	1,250,348	148,900	1,095,070	338,074	646,730	110,266						
7月	3,522,826	1,131,842	2,067,177	323,807	2,418,213	741,885	1,463,509	212,818	767,642	447,424	249,748	70,470	1,650,571	294,462	1,213,762	142,348	1,104,614	389,957	603,667	110,989						
8月	3,446,415	1,111,080	2,050,444	284,890	2,378,552	748,353	1,443,820	186,379	821,824	523,822	232,500	65,502	1,556,728	224,531	1,211,320	120,877	1,067,863	362,727	606,625	98,511						
9月	4,463,650	1,463,691	2,594,921	405,038	3,299,034	1,079,141	1,934,562	285,332	1,164,566	793,545	283,760	87,260	2,134,468	285,595	1,650,801	198,072	1,164,616	384,550	660,359	119,706						
10月	3,287,057	1,197,647	1,767,692	321,718	2,235,672	783,429	1,245,296	206,947	725,117	494,488	171,966	58,664	1,510,555	288,941	1,073,330	148,284	1,051,385	414,218	522,396	114,771						
11月	3,153,144	1,061,797	1,797,469	293,878	2,191,845	709,093	1,293,861	188,890	752,252	451,429	230,246	70,577	1,439,592	257,664	1,063,615	118,313	961,300	352,704	503,608	104,988						
12月	3,599,137	1,295,221	2,012,235	291,681	2,485,247	828,624	1,480,821	175,802	696,220	471,638	175,964	48,618	1,789,027	356,986	1,304,857	127,184	1,113,890	466,597	531,414	115,879						
平成23年 1月	2,805,861	904,158	1,659,650	242,052	1,846,004	590,306	1,102,428	153,271	482,739	311,374	134,964	36,402	1,363,265	278,932	967,464	116,868	959,857	313,852	557,222	88,782						
2月	3,275,143	1,047,230	1,937,019	290,894	2,325,797	737,878	1,390,139	197,780	686,420	450,698	191,239	44,484	1,639,377	287,180	1,198,900	153,297	949,345	309,352	546,881	93,113						
3月	5,204,481	1,639,143	3,178,103	387,235	4,068,507	1,304,717	2,520,329	243,462	1,330,480	920,048	340,331	70,101	2,738,027	384,668	2,179,998	173,361	1,135,973	334,427	657,773	143,773						
平成23年 4月	2,268,562	646,573	1,394,653	227,336	1,548,589	422,475	988,567	137,548	338,508	225,158	85,287	28,063	1,210,082	197,317	903,280	109,485	719,973	224,099	406,086	89,788						
5月	2,696,897	710,793	1,666,909	319,195	1,820,972	452,393	1,141,007	227,572	403,047	238,454	131,053	33,540	1,417,925	213,939	1,009,954	194,032	875,924	258,400	525,902	91,623						
6月	3,438,613	923,361	2,186,464	328,788	2,443,719	639,111	1,585,690	218,919	687,321	366,953	265,531	54,837	1,756,399	272,157	1,320,159	164,083	994,894	284,250	600,775	109,868						
7月	3,486,315	927,517	2,032,809	525,989	2,499,798	662,267	1,419,279	418,252	744,993	419,251	212,665	113,077	1,754,805	243,015	1,206,614	305,176	986,517	265,250	613,531	107,736						
8月	3,372,620	1,033,433	1,878,226	460,961	2,456,771	762,833	1,350,870	343,068	787,528	525,244	208,702	53,583	1,669,243	237,589	1,142,169	289,486	915,849	270,600	527,356	117,893						
9月	4,298,815	1,518,438	2,421,252	359,125	3,129,557	1,144,064	1,741,977	243,517	1,114,498	841,076	202,147	71,275	2,015,059	302,988	1,539,829	172,242	1,169,258	374,374	679,275	115,609						
10月	3,557,475	1,273,953	1,831,392	452,130	2,564,747	951,896	1,275,005	337,846	953,738	665,390	191,748	96,600	1,611,008	286,506	1,083,256	241,246	992,728	322,057	556,387	114,284						
11月	3,057,408	984,856	1,769,055	303,497	2,120,622	701,191	1,231,894	187,537	717,376	468,036	191,052	58,289	1,403,245	233,155	1,040,842	129,248	936,787	283,665	537,162	115,960						
12月	3,594,675	1,090,874	2,098,728	405,073	2,558,774	754,492	1,516,816	287,466	794,068	506,724	182,402	104,942	1,764,706	247,768	1,334,415	182,523	1,035,901	336,382	581,911	117,607						
平成24年 1月																										
2月																										
3月																										

注) 資料編における「I. 受注高」は、建設業者が受注した全ての工事の総受注高である。

I. 受注高の対前年同月比

I-1. 工事種別別受注高前年同月比時系列表

(単位：%)

	受注高合計																					
	元請受注高									公共機関からの受注工事						民間等からの受注工事				下請受注高		
	土木工事	建築工事・ 建築設備 工事	機械装置等 工事	土木工事	建築工事・ 建築設備 工事	機械装置等 工事	土木工事	建築工事・ 建築設備 工事	機械装置等 工事	土木工事	建築工事・ 建築設備 工事	機械装置等 工事	土木工事	建築工事・ 建築設備 工事	機械装置等 工事	土木工事	建築工事・ 建築設備 工事	機械装置等 工事	土木工事	建築工事・ 建築設備 工事	機械装置等 工事	
H20年度	▲ 9.4	▲ 2.2	▲ 12.6	▲ 10.2	▲ 11.7	1.3	▲ 17.1	▲ 15.7	3.7	2.4	17.1	▲ 23.9	▲ 17.3	▲ 0.9	▲ 20.7	▲ 13.4	▲ 3.9	▲ 10.1	▲ 1.9	2.7		
H21年度	▲ 13.0	▲ 8.4	▲ 15.6	▲ 12.1	▲ 10.0	▲ 8.9	▲ 9.8	▲ 15.1	▲ 3.1	▲ 6.0	▲ 2.6	30.2	▲ 13.2	▲ 14.8	▲ 10.9	▲ 26.3	▲ 19.7	▲ 7.0	▲ 27.7	▲ 6.2		
H22年度	▲ 0.1	▲ 1.1	1.8	▲ 7.4	▲ 1.4	▲ 5.7	1.7	▲ 5.7	▲ 9.9	▲ 14.3	2.0	▲ 11.3	2.9	12.9	1.6	▲ 3.3	3.3	10.5	2.0	▲ 10.4		
H22. 4～H22.12	▲ 0.3	▲ 1.9	1.6	▲ 6.3	▲ 2.1	▲ 7.8	1.9	▲ 6.6	▲ 10.7	▲ 18.1	10.9	▲ 11.8	2.3	15.4	0.4	▲ 4.2	4.0	12.3	1.0	▲ 5.7		
H23. 4～H23.12	▲ 2.0	▲ 8.9	▲ 2.1	23.9	1.0	▲ 1.9	▲ 2.5	36.4	0.3	4.5	▲ 13.2	17.5	1.3	▲ 12.2	▲ 0.5	44.3	▲ 8.6	▲ 22.6	▲ 1.1	1.3		
H21年	▲ 17.4	▲ 6.0	▲ 23.4	▲ 15.8	▲ 15.8	▲ 4.8	▲ 21.4	▲ 15.7	1.8	▲ 0.5	3.1	24.4	▲ 23.0	▲ 13.1	▲ 24.6	▲ 25.4	▲ 21.2	▲ 9.0	▲ 27.7	▲ 15.8		
H22年	▲ 0.3	▲ 4.7	3.3	▲ 5.3	▲ 1.1	▲ 10.0	5.6	▲ 9.4	▲ 10.7	▲ 18.0	9.2	▲ 7.8	4.0	7.9	5.0	▲ 10.1	1.9	8.8	▲ 2.3	2.8		
H23年	▲ 1.3	▲ 6.3	▲ 0.9	14.4	0.8	▲ 1.4	▲ 1.5	26.2	▲ 2.1	2.1	▲ 14.4	11.0	2.2	▲ 7.3	0.9	32.4	▲ 6.2	▲ 16.8	0.4	▲ 5.7		
H22. 1～H22.12	▲ 0.3	▲ 4.7	3.3	▲ 5.3	▲ 1.1	▲ 10.0	5.6	▲ 9.4	▲ 10.7	▲ 18.0	9.2	▲ 7.8	4.0	7.9	5.0	▲ 10.1	1.9	8.8	▲ 2.3	2.8		
H23. 1～H23.12	▲ 1.3	▲ 6.3	▲ 0.9	14.4	0.8	▲ 1.4	▲ 1.5	26.2	▲ 2.1	2.1	▲ 14.4	11.0	2.2	▲ 7.3	0.9	32.4	▲ 6.2	▲ 16.8	0.4	▲ 5.7		
H22. 10～12	0.5	2.5	0.4	▲ 5.9	▲ 1.5	▲ 3.2	0.9	▲ 9.6	▲ 13.5	▲ 18.3	2.4	▲ 16.1	5.3	36.4	0.6	▲ 6.3	5.0	15.2	▲ 1.0	0.9		
H23. 1～3	0.6	1.1	2.1	▲ 10.7	0.4	▲ 0.1	1.1	▲ 3.0	▲ 7.9	▲ 3.5	▲ 17.2	▲ 9.4	4.5	6.5	4.6	▲ 0.6	1.1	4.5	4.9	▲ 22.0		
H23. 4～6	▲ 5.6	▲ 16.8	▲ 2.0	8.4	▲ 2.0	▲ 12.4	0.4	15.7	▲ 10.4	▲ 7.0	▲ 17.0	▲ 4.3	1.1	▲ 18.2	3.7	22.0	▲ 12.9	▲ 24.4	▲ 7.6	▲ 3.8		
H23. 7～9	▲ 2.4	▲ 6.1	▲ 5.7	32.8	▲ 0.1	▲ 0.0	▲ 6.8	46.8	▲ 3.9	1.2	▲ 18.6	6.6	1.8	▲ 2.6	▲ 4.6	66.2	▲ 8.0	▲ 20.0	▲ 2.7	3.7		
H23. 10～12	1.7	▲ 5.8	2.2	27.9	4.8	3.7	0.1	42.2	13.4	15.7	▲ 2.2	46.1	0.8	▲ 15.1	0.5	40.4	▲ 5.2	▲ 23.6	7.6	3.6		
平成22年 4月	▲ 9.7	▲ 0.5	▲ 12.3	▲ 22.5	▲ 8.8	2.2	▲ 11.2	▲ 26.5	▲ 13.9	▲ 11.5	▲ 7.5	▲ 37.6	▲ 7.2	17.5	▲ 11.5	▲ 22.4	▲ 11.6	▲ 5.4	▲ 14.8	▲ 14.6		
5月	▲ 0.5	▲ 5.9	2.3	▲ 0.5	0.7	▲ 19.7	10.5	2.7	▲ 9.0	▲ 38.2	51.2	▲ 8.1	4.1	1.5	4.5	6.2	▲ 2.3	16.4	▲ 11.6	▲ 4.7		
6月	▲ 0.0	▲ 2.5	0.8	2.5	▲ 2.5	▲ 3.6	▲ 2.7	3.0	▲ 6.4	▲ 12.2	1.0	14.0	▲ 0.6	15.4	▲ 3.5	▲ 0.4	6.1	0.2	10.3	1.7		
7月	5.3	▲ 1.7	10.9	▲ 2.1	2.2	▲ 12.1	12.3	▲ 3.0	▲ 10.9	▲ 21.3	12.5	▲ 0.8	9.7	6.9	12.2	▲ 4.0	12.8	26.8	7.8	▲ 0.3		
8月	10.1	▲ 0.5	18.3	1.6	6.0	▲ 11.1	17.4	8.1	▲ 3.8	▲ 14.7	28.9	9.5	12.0	▲ 1.5	15.5	7.3	20.4	32.1	20.3	▲ 8.8		
9月	▲ 7.3	▲ 10.2	▲ 4.5	▲ 13.7	▲ 9.1	▲ 13.1	▲ 6.6	▲ 9.4	▲ 12.1	▲ 16.8	9.8	▲ 22.0	▲ 7.3	▲ 0.7	▲ 8.9	▲ 2.5	▲ 2.1	▲ 0.8	2.0	▲ 22.4		
10月	▲ 1.3	▲ 6.8	3.6	▲ 4.5	▲ 3.0	▲ 14.0	5.5	▲ 2.7	▲ 23.1	▲ 27.1	▲ 15.1	▲ 5.9	10.9	23.7	9.7	▲ 1.3	2.7	10.8	▲ 0.6	▲ 7.7		
11月	▲ 1.1	▲ 2.3	▲ 0.4	▲ 0.8	▲ 1.4	▲ 4.9	1.7	▲ 7.4	▲ 3.7	▲ 16.3	36.0	▲ 2.4	▲ 0.1	25.1	▲ 3.6	▲ 10.1	▲ 0.4	3.4	▲ 5.3	13.8		
12月	3.5	18.0	▲ 1.7	▲ 12.0	▲ 0.1	11.7	▲ 3.3	▲ 18.4	▲ 11.7	▲ 9.1	▲ 8.7	▲ 37.2	5.3	60.1	▲ 2.5	▲ 8.0	12.8	31.2	3.0	0.0		
平成23年 1月	3.2	7.4	4.1	▲ 15.0	▲ 1.4	5.1	▲ 2.0	▲ 17.5	▲ 14.1	▲ 11.8	▲ 11.7	▲ 34.6	4.0	33.8	▲ 0.5	▲ 10.1	13.3	12.0	19.0	▲ 10.3		
2月	13.2	7.0	22.1	▲ 10.9	19.6	8.9	28.7	5.7	4.1	2.0	9.3	4.3	27.6	21.9	32.5	6.2	0.2	2.7	7.8	▲ 33.2		
3月	▲ 7.2	▲ 5.3	▲ 8.1	▲ 7.7	▲ 7.3	▲ 6.5	▲ 8.5	1.4	▲ 10.9	▲ 2.9	▲ 28.7	2.5	▲ 5.5	▲ 14.2	▲ 4.2	0.9	▲ 6.7	▲ 0.1	▲ 6.5	▲ 19.8		
平成23年 4月	▲ 6.3	▲ 22.6	2.7	0.5	▲ 5.0	▲ 24.1	6.5	▲ 4.7	▲ 8.1	▲ 11.5	5.2	▲ 14.2	▲ 4.0	▲ 34.7	6.6	▲ 1.9	▲ 8.9	▲ 19.6	▲ 5.6	9.5		
5月	▲ 8.0	▲ 15.6	▲ 8.4	18.8	▲ 1.1	1.6	▲ 7.8	43.8	▲ 7.4	30.5	▲ 39.6	▲ 5.1	0.8	▲ 18.5	▲ 1.1	57.9	▲ 19.6	▲ 34.9	▲ 9.6	▲ 17.0		
6月	▲ 3.3	▲ 13.2	0.3	5.1	▲ 0.7	▲ 12.0	3.4	8.1	▲ 13.2	▲ 19.4	▲ 6.0	2.3	5.2	0.6	5.6	10.2	▲ 9.1	▲ 15.9	▲ 7.1	▲ 0.4		
7月	▲ 1.0	▲ 18.1	▲ 1.7	62.4	3.4	▲ 10.7	▲ 3.0	96.5	▲ 3.0	▲ 6.3	▲ 14.8	60.5	6.3	▲ 17.5	▲ 0.6	114.4	▲ 10.7	▲ 32.0	1.6	▲ 2.9		
8月	▲ 2.1	▲ 7.0	▲ 8.4	61.8	3.3	1.9	▲ 6.4	84.1	▲ 4.2	0.3	▲ 10.2	▲ 18.2	7.2	5.8	▲ 5.7	139.5	▲ 14.2	▲ 25.4	▲ 13.1	19.7		
9月	▲ 3.7	3.7	▲ 6.7	▲ 11.3	▲ 5.1	6.0	▲ 10.0	▲ 14.7	▲ 4.3	6.0	▲ 28.8	▲ 18.3	▲ 5.6	6.1	▲ 6.7	▲ 13.0	0.4	▲ 2.6	2.9	▲ 3.4		
10月	8.2	6.4	3.6	40.5	14.7	21.5	2.4	63.3	31.5	34.6	11.5	64.7	6.7	▲ 0.8	0.9	62.7	▲ 5.6	▲ 22.2	6.5	▲ 0.4		
11月	▲ 3.0	▲ 7.2	▲ 1.6	3.3	▲ 3.2	▲ 1.1	▲ 4.8	▲ 0.7	▲ 4.6	3.7	▲ 17.0	▲ 17.4	▲ 2.5	▲ 9.5	▲ 2.1	9.2	▲ 2.5	▲ 19.6	6.7	10.5		
12月	▲ 0.1	▲ 15.8	4.3	38.9	3.0	▲ 8.9	2.4	63.5	14.1	7.4	3.7	115.9	▲ 1.4	▲ 30.6	2.3	43.5	▲ 7.0	▲ 27.9	9.5	1.5		
平成24年 1月																						
2月																						
3月																						

注) 資料編における「I. 受注高」は、建設業者が受注した全ての工事の総受注高である。

I. 受注高

I-2. 業者所在地域別・業種別受注高

平成23年 12月分

(単位:百万円, %)

	業種計	合計		元請受注高				下請受注高			
		前年同月比	前年同月比	公共機関		民間等		前年同月比	前年同月比		
				前年同月比	前年同月比	前年同月比	前年同月比				
全国計	業種計	3,594,675	▲ 0.1	2,558,774	3.0	794,068	14.1	1,764,706	▲ 1.4	1,035,901	▲ 7.0
	総合工事業	2,308,467	▲ 3.2	1,926,959	0.5	623,460	5.2	1,303,499	▲ 1.5	381,508	▲ 18.3
	職別工事業	381,865	▲ 24.9	101,342	▲ 46.1	36,911	43.9	64,431	▲ 60.3	280,523	▲ 12.5
	設備工事業	904,342	27.9	530,473	39.4	133,697	71.7	396,776	31.1	373,869	14.5
北海道	業種計	82,160	6.9	54,935	▲ 2.8	29,872	25.0	25,063	▲ 23.1	27,225	33.7
	総合工事業	53,759	▲ 6.4	45,131	▲ 4.2	26,093	17.1	19,038	▲ 23.4	8,629	▲ 16.2
	職別工事業	10,452	85.8	2,513	80.9	1,705	170,443.2	808	▲ 41.8	7,939	87.4
	設備工事業	17,949	29.8	7,291	▲ 8.7	2,074	27.9	5,218	▲ 18.1	10,657	82.6
東北	業種計	158,204	▲ 15.7	93,763	18.9	47,270	13.0	46,493	25.6	64,440	▲ 40.8
	総合工事業	91,988	▲ 25.2	67,105	▲ 0.1	39,846	4.5	27,259	▲ 6.1	24,883	▲ 55.4
	職別工事業	23,601	9.5	1,155	4.5	332	137.7	823	▲ 14.8	22,446	9.8
	設備工事業	42,614	▲ 1.3	25,503	141.2	7,092	99.6	18,412	162.2	17,111	▲ 47.5
関東	業種計	1,974,361	6.6	1,496,814	10.0	385,514	21.5	1,111,300	6.5	477,547	▲ 2.7
	総合工事業	1,299,729	9.6	1,109,340	9.5	290,926	7.7	818,413	10.1	190,390	10.4
	職別工事業	148,020	▲ 54.0	44,535	▲ 69.7	6,320	▲ 46.8	38,214	▲ 71.7	103,485	▲ 40.9
	設備工事業	526,612	53.0	342,939	70.8	88,267	149.7	254,672	53.9	183,673	28.2
北陸	業種計	145,948	3.8	90,323	12.2	36,520	6.9	53,803	16.1	55,625	▲ 7.4
	総合工事業	92,057	▲ 5.5	69,599	▲ 0.6	31,050	7.5	38,549	▲ 6.2	22,458	▲ 18.0
	職別工事業	26,755	▲ 2.5	4,762	46.3	1,533	▲ 2.3	3,229	91.6	21,993	▲ 9.0
	設備工事業	27,136	72.6	15,963	121.1	3,937	6.8	12,026	240.5	11,173	31.4
中部	業種計	254,151	▲ 11.9	161,195	▲ 0.2	46,676	▲ 9.5	114,519	4.2	92,956	▲ 26.8
	総合工事業	169,756	▲ 15.3	129,465	9.6	40,463	▲ 7.0	89,002	19.2	40,291	▲ 51.1
	職別工事業	28,977	2.9	5,055	▲ 42.7	2,439	▲ 5.1	2,616	▲ 58.1	23,922	23.6
	設備工事業	55,418	▲ 7.3	26,675	▲ 22.7	3,774	▲ 31.6	22,901	▲ 20.9	28,743	13.7
近畿	業種計	544,771	▲ 18.2	383,472	▲ 24.3	112,862	▲ 0.9	270,611	▲ 31.1	161,299	0.9
	総合工事業	328,329	▲ 29.5	286,693	▲ 30.7	78,691	▲ 18.0	208,003	▲ 34.6	41,636	▲ 19.1
	職別工事業	95,923	94.4	30,361	95.4	18,117	449.0	12,245	0.1	65,562	93.9
	設備工事業	120,518	▲ 20.5	66,418	▲ 13.7	16,054	9.5	50,363	▲ 19.1	54,100	▲ 27.5
中国	業種計	123,836	▲ 2.3	73,467	▲ 9.0	28,793	▲ 13.4	44,673	▲ 5.9	50,369	9.4
	総合工事業	70,613	▲ 11.7	56,456	▲ 5.6	22,665	▲ 11.2	33,791	▲ 1.4	14,158	▲ 29.7
	職別工事業	17,202	▲ 21.5	5,373	16.4	3,583	122.3	1,790	▲ 40.4	11,829	▲ 31.7
	設備工事業	36,020	44.6	11,638	▲ 28.7	2,545	▲ 58.3	9,093	▲ 11.0	24,382	183.8
四国	業種計	74,165	72.7	49,006	83.5	30,272	148.2	18,733	29.1	25,160	54.9
	総合工事業	44,795	62.3	40,486	83.9	28,156	180.7	12,330	2.9	4,309	▲ 22.7
	職別工事業	6,708	20.1	1,476	42.2	792	▲ 14.5	684	514.8	5,232	15.1
	設備工事業	22,662	132.0	7,044	93.1	1,324	6.9	5,720	137.4	15,618	155.2
九州・沖縄	業種計	237,079	8.9	155,800	16.9	76,291	12.0	79,509	22.0	81,280	▲ 3.7
	総合工事業	157,440	7.3	122,685	16.4	65,570	12.3	57,115	21.5	34,755	▲ 16.0
	職別工事業	24,227	▲ 9.4	6,113	14.4	2,090	▲ 42.7	4,023	137.6	18,114	▲ 15.4
	設備工事業	55,413	25.2	27,002	19.5	8,630	41.0	18,372	11.5	28,411	31.2

注) 地域別区分

- 東北 : 青森県, 岩手県, 宮城県, 秋田県, 山形県, 福島県
- 関東 : 茨城県, 栃木県, 群馬県, 埼玉県, 千葉県, 東京都, 神奈川県, 山梨県, 長野県
- 北陸 : 新潟県, 富山県, 石川県, 福井県
- 中部 : 岐阜県, 静岡県, 愛知県, 三重県
- 近畿 : 滋賀県, 京都府, 大阪府, 兵庫県, 奈良県, 和歌山県
- 中国 : 鳥取県, 島根県, 岡山県, 広島県, 山口県
- 四国 : 徳島県, 香川県, 愛媛県, 高知県
- 九州・沖縄 : 福岡県, 佐賀県, 長崎県, 熊本県, 大分県, 宮崎県, 鹿児島県, 沖縄県

I. 受注高

I-3. 業者所在都道府県別受注高

平成23年12月分

(単位: 百万円, %)

	合計									
	元請受注高					下請受注高				
	前年同月比		前年同月比		公共機関		民間等		前年同月比	
T 全国計	3,594,675	▲ 0.1	2,558,774	3.0	794,068	14.1	1,764,706	▲ 1.4	1,035,901	▲ 7.0
1 北海道	82,160	6.9	54,935	▲ 2.8	29,872	25.0	25,063	▲ 23.1	27,225	33.7
2 青森	17,809	▲ 22.6	12,081	61.1	8,068	67.6	4,013	49.4	5,728	▲ 63.1
3 岩手	20,816	22.2	14,089	34.6	9,799	63.0	4,290	▲ 3.7	6,727	2.4
4 宮城	64,769	▲ 32.0	36,446	8.3	12,846	▲ 20.0	23,600	34.2	28,324	▲ 54.0
5 秋田	9,025	▲ 48.5	5,194	▲ 38.2	3,278	▲ 41.5	1,916	▲ 31.6	3,830	▲ 58.0
6 山形	19,325	46.4	8,589	9.2	4,085	▲ 10.3	4,503	36.2	10,736	101.2
7 福島	26,460	22.1	17,365	58.2	9,194	92.3	8,170	31.9	9,095	▲ 15.0
8 茨城	23,698	16.3	17,111	30.7	10,706	93.0	6,405	▲ 15.1	6,587	▲ 9.6
9 栃木	28,385	▲ 25.7	18,635	▲ 6.1	7,370	▲ 24.9	11,264	12.4	9,750	▲ 47.0
10 群馬	54,793	32.5	34,045	30.8	10,258	▲ 1.2	23,787	52.1	20,748	35.5
11 埼玉	59,725	40.5	40,795	47.5	9,835	14.7	30,961	62.3	18,930	27.5
12 千葉	37,326	▲ 14.2	25,797	▲ 7.7	13,565	▲ 22.0	12,232	15.7	11,529	▲ 25.9
13 東京	1,627,797	4.9	1,276,838	8.5	300,063	26.0	976,774	4.1	350,960	▲ 6.4
14 神奈川	91,488	44.0	52,418	60.0	19,024	75.7	33,394	52.3	39,071	27.0
15 新潟	68,218	▲ 3.6	49,527	19.2	20,412	10.9	29,115	25.7	18,691	▲ 36.0
16 富山	35,286	20.8	18,636	11.4	6,716	27.3	11,920	4.1	16,650	33.2
17 石川	23,217	▲ 0.1	10,035	▲ 18.2	4,870	▲ 17.2	5,165	▲ 19.2	13,182	20.2
18 福井	19,227	10.9	12,125	22.2	4,522	▲ 1.5	7,603	42.5	7,102	▲ 4.1
19 山梨	9,076	▲ 45.0	5,570	▲ 57.6	4,227	▲ 50.0	1,343	▲ 71.3	3,505	3.9
20 長野	42,073	24.2	25,606	8.5	10,467	28.6	15,139	▲ 2.1	16,468	60.4
21 岐阜	54,337	34.2	31,902	14.4	14,409	▲ 1.6	17,492	32.0	22,435	78.3
22 静岡	46,998	▲ 3.0	35,497	15.9	11,169	30.3	24,328	10.3	11,502	▲ 35.5
23 愛知	133,704	▲ 23.0	81,720	▲ 4.8	17,065	▲ 22.5	64,655	1.2	51,984	▲ 40.7
24 三重	19,112	▲ 26.4	12,077	▲ 29.3	4,033	▲ 36.6	8,044	▲ 25.0	7,036	▲ 20.6
25 滋賀	15,134	31.4	10,323	29.5	2,476	102.0	7,846	16.4	4,811	35.5
26 京都	28,007	2.3	14,705	▲ 15.2	5,655	▲ 28.0	9,050	▲ 4.6	13,302	32.7
27 大阪	407,357	▲ 22.6	289,671	▲ 32.6	57,983	▲ 33.7	231,688	▲ 32.4	117,687	22.0
28 兵庫	74,251	▲ 11.8	55,353	46.9	37,523	224.1	17,830	▲ 31.7	18,898	▲ 59.3
29 奈良	6,872	52.5	4,442	73.3	3,394	102.8	1,048	17.8	2,430	25.0
30 和歌山	13,150	7.3	8,979	▲ 16.8	5,830	38.6	3,149	▲ 52.1	4,171	183.8
31 鳥取	5,181	▲ 12.3	4,133	1.1	2,498	61.1	1,636	▲ 35.5	1,048	▲ 42.4
32 島根	13,742	▲ 0.5	8,960	▲ 11.3	5,932	▲ 14.2	3,028	▲ 5.0	4,782	29.0
33 岡山	25,060	▲ 10.1	14,268	▲ 28.4	4,742	▲ 50.8	9,526	▲ 7.4	10,792	35.7
34 広島	59,558	9.6	32,198	▲ 1.7	7,118	▲ 32.8	25,080	13.1	27,360	26.9
35 山口	20,294	▲ 18.3	13,908	0.3	8,504	86.2	5,404	▲ 41.9	6,387	▲ 41.9
36 徳島	9,210	35.3	6,343	30.7	3,748	12.9	2,594	69.6	2,867	46.6
37 香川	14,158	9.6	10,895	35.6	3,119	8.4	7,776	50.9	3,263	▲ 33.2
38 愛媛	30,099	77.3	13,741	42.4	7,930	125.5	5,811	▲ 5.2	16,359	123.3
39 高知	20,698	231.4	18,027	332.1	15,475	523.9	2,553	50.9	2,671	28.8
40 福岡	81,935	20.0	47,183	20.9	14,766	25.6	32,417	18.8	34,753	19.0
41 佐賀	21,765	▲ 4.9	16,220	12.7	6,479	▲ 25.7	9,741	71.8	5,544	▲ 34.8
42 長崎	16,575	2.2	10,422	▲ 10.1	5,869	▲ 22.5	4,553	13.2	6,153	33.1
43 熊本	16,955	▲ 50.4	10,527	▲ 40.5	5,504	▲ 59.5	5,023	23.2	6,429	▲ 61.0
44 大分	20,490	23.5	14,333	39.2	7,318	32.9	7,015	46.4	6,156	▲ 2.2
45 宮崎	16,685	▲ 8.0	13,813	5.3	7,004	7.7	6,809	2.9	2,872	▲ 42.8
46 鹿児島	38,183	50.3	29,980	81.1	21,358	151.0	8,622	7.1	8,203	▲ 7.4
47 沖縄	24,490	52.3	13,322	25.2	7,994	33.7	5,328	14.3	11,169	105.2

注) 受注高の少ない集計区分等の数値は、誤差が大きいため利用に当たっては注意してください。

I. 受注高

I-4. 資本金階層別・業種別受注高

平成23年12月分

(単位: 百万円, %)

	合計									
	元請受注高					下請受注高				
	前年同月比		前年同月比		公共機関		民間等		前年同月比	
T 合計	3,594,675	▲ 0.1	2,558,774	3.0	794,068	14.1	1,764,706	▲ 1.4	1,035,901	▲ 7.0
1 個人	3,292	621.9	3	▲ 97.8	0	▲ 100.0	3	▲ 35.1	3,288	1,004.3
2 ~1千万円未満	79,076	▲ 13.7	20,020	0.7	4,754	▲ 40.0	15,266	27.7	59,057	▲ 17.7
3 1千万~3億円未満	1,420,893	▲ 14.1	836,512	▲ 8.5	376,951	8.0	459,562	▲ 18.6	584,381	▲ 20.9
4 3~20億円未満	430,535	36.9	279,083	22.5	74,074	36.7	205,009	18.0	151,452	74.6
5 20億円以上	1,660,879	7.9	1,423,156	7.5	338,290	18.8	1,084,866	4.5	237,723	10.1
3億円以下の法人	1,552,638	▲ 13.8	900,619	▲ 8.1	390,166	6.0	510,453	▲ 16.6	652,019	▲ 20.6
総合工事業	958,890	▲ 11.3	692,765	▲ 1.5	335,401	4.7	357,364	▲ 6.6	266,125	▲ 29.6
職別工事業	234,263	▲ 43.1	47,559	▲ 67.8	12,484	▲ 4.9	35,075	▲ 73.9	186,704	▲ 29.3
設備工事業	359,485	16.3	160,295	23.9	42,281	22.1	118,014	24.5	199,190	10.9
3億円超の法人	2,038,745	13.5	1,658,152	10.2	403,903	23.1	1,254,249	6.6	380,593	30.4
総合工事業	1,349,529	3.6	1,234,194	1.7	288,059	5.8	946,135	0.5	115,335	30.1
職別工事業	144,358	49.4	53,780	33.5	24,428	95.0	29,352	5.8	90,578	60.7
設備工事業	544,858	36.9	370,178	47.4	91,416	111.4	278,762	34.1	174,679	18.9

注) 受注高の少ない集計区分等の数値は、誤差が大きいため利用に当たっては注意してください。

Ⅱ. 公共機関からの受注工事(1件500万円以上の工事)

Ⅱ-1. 発注機関別請負契約額時系列表

	合 計		国の機関						独立行政法人		政府関連企業等	
		前年比		前年比	国		前年比		前年比		前年比	
						前年比						
H20年度	9,740,534	3.3	3,979,339	6.5	2,284,850	7.9	605,466	▲ 8.6	1,089,022	13.6		
H21年度	9,533,189	▲ 2.1	3,666,727	▲ 7.9	2,101,693	▲ 8.0	471,828	▲ 22.1	1,093,205	0.4		
H22年度	8,567,735	▲ 10.1	2,787,083	▲ 24.0	1,522,922	▲ 27.5	425,286	▲ 9.9	838,876	▲ 23.3		
H22. 4~H22.12	6,196,198	▲ 11.5	1,772,394	▲ 27.7	904,126	▲ 35.2	252,785	▲ 10.4	615,484	▲ 20.4		
H23. 4~H23.12	6,294,180	1.6	1,787,507	0.9	934,777	3.4	234,779	▲ 7.1	617,951	0.4		
H21年	9,896,605	3.3	4,031,384	2.7	2,441,394	11.8	561,547	▲ 12.5	1,028,443	▲ 6.5		
H22年	8,731,598	▲ 11.8	2,988,414	▲ 25.9	1,610,029	▲ 34.1	442,553	▲ 21.2	935,832	▲ 9.0		
H23年	8,665,717	▲ 0.8	2,802,197	▲ 6.2	1,553,573	▲ 3.5	407,280	▲ 8.0	841,343	▲ 10.1		
H22. 1~H22.12	8,731,598	▲ 11.8	2,988,414	▲ 25.9	1,610,029	▲ 34.1	442,553	▲ 21.2	935,832	▲ 9.0		
H23. 1~H23.12	8,665,717	▲ 0.8	2,802,197	▲ 6.2	1,553,573	▲ 3.5	407,280	▲ 8.0	841,343	▲ 10.1		
H22.10-12	2,074,075	▲ 12.4	628,925	▲ 20.4	286,772	▲ 27.6	109,011	▲ 20.9	233,142	▲ 9.1		
H23.1-3	2,371,537	▲ 6.5	1,014,689	▲ 16.6	618,796	▲ 12.3	172,501	▲ 9.1	223,392	▲ 30.3		
H23.4-6	1,321,174	▲ 13.1	417,928	0.6	198,662	▲ 9.8	55,946	▲ 9.4	163,321	22.6		
H23.7-9	2,590,235	▲ 0.5	675,606	▲ 7.2	387,787	▲ 2.3	76,190	▲ 7.1	211,629	▲ 15.1		
H23.10-12	2,382,770	14.9	693,973	10.3	348,329	21.5	102,643	▲ 5.8	243,001	4.2		
平成21年 4月	392,678	21.8	227,042	50.0	131,503	68.3	22,547	34.2	72,992	29.3		
5月	496,065	27.5	205,659	64.0	105,823	50.0	18,659	18.1	81,176	107.9		
6月	810,083	▲ 4.0	237,355	▲ 9.3	121,154	33.7	26,438	▲ 3.3	89,763	▲ 37.6		
7月	850,508	▲ 3.9	246,438	▲ 16.6	143,730	▲ 15.1	18,382	▲ 43.7	84,326	▲ 9.8		
8月	809,382	0.2	255,656	▲ 7.9	184,437	24.7	15,724	▲ 55.3	55,495	▲ 41.2		
9月	1,272,067	26.7	488,133	47.8	313,143	65.0	42,445	▲ 12.6	132,544	43.9		
10月	894,582	▲ 17.3	301,989	▲ 30.9	174,992	▲ 19.1	50,590	8.0	76,408	▲ 56.1		
11月	723,826	9.3	246,156	8.3	119,598	▲ 0.6	42,566	▲ 9.4	83,992	39.9		
12月	748,597	▲ 11.5	242,278	▲ 17.1	101,410	▲ 35.2	44,707	▲ 19.9	96,161	20.1		
平成22年 1月	534,906	▲ 1.5	209,874	▲ 1.8	66,525	▲ 42.1	44,297	6.8	99,052	72.8		
2月	584,536	▲ 23.7	288,402	▲ 34.8	173,504	▲ 35.7	37,128	▲ 57.5	77,771	▲ 8.6		
3月	1,415,958	▲ 10.9	717,743	▲ 22.4	465,875	▲ 29.5	108,343	▲ 28.0	143,525	26.9		
平成22年 4月	332,583	▲ 15.3	136,101	▲ 40.1	71,518	▲ 45.6	19,436	▲ 13.8	45,147	▲ 38.1		
5月	404,145	▲ 18.5	86,096	▲ 58.1	48,240	▲ 54.4	15,595	▲ 16.4	22,261	▲ 72.6		
6月	782,786	▲ 3.4	193,066	▲ 18.7	100,600	▲ 17.0	26,697	1.0	65,769	▲ 26.7		
7月	723,234	▲ 15.0	163,682	▲ 33.6	86,645	▲ 39.7	29,365	59.7	47,673	▲ 43.5		
8月	793,999	▲ 1.9	231,160	▲ 9.6	133,721	▲ 27.5	25,007	59.0	72,432	30.5		
9月	1,085,377	▲ 14.7	333,365	▲ 31.7	176,630	▲ 43.6	27,675	▲ 34.8	129,060	▲ 2.6		
10月	689,685	▲ 22.9	193,058	▲ 36.1	100,366	▲ 42.6	38,953	▲ 23.0	53,740	▲ 29.7		
11月	750,730	3.7	217,268	▲ 11.7	94,467	▲ 21.0	28,219	▲ 33.7	94,582	12.6		
12月	633,659	▲ 15.4	218,599	▲ 9.8	91,940	▲ 9.3	41,839	▲ 6.4	84,820	▲ 11.8		
平成23年 1月	450,173	▲ 15.8	153,990	▲ 26.6	72,854	9.5	21,132	▲ 52.3	60,004	▲ 39.4		
2月	639,971	9.5	284,835	▲ 1.2	172,335	▲ 0.7	37,239	0.3	75,261	▲ 3.2		
3月	1,281,393	▲ 9.5	575,865	▲ 19.8	373,607	▲ 19.8	114,130	5.3	88,127	▲ 38.6		
平成23年 4月	306,903	▲ 7.7	124,948	▲ 8.2	67,098	▲ 6.2	20,214	4.0	37,636	▲ 16.6		
5月	359,933	▲ 10.9	119,005	38.2	35,878	▲ 25.6	11,937	▲ 23.5	71,190	219.8		
6月	654,339	▲ 16.4	173,975	▲ 9.9	95,685	▲ 4.9	23,795	▲ 10.9	54,495	▲ 17.1		
7月	701,057	▲ 3.1	201,684	23.2	108,853	25.6	25,641	▲ 12.7	67,190	40.9		
8月	775,107	▲ 2.4	196,233	▲ 15.1	125,042	▲ 6.5	18,131	▲ 27.5	53,059	▲ 26.7		
9月	1,114,071	2.6	277,690	▲ 16.7	153,891	▲ 12.9	32,418	17.1	91,381	▲ 29.2		
10月	936,442	35.8	220,629	14.3	124,430	24.0	30,083	▲ 22.8	66,116	23.0		
11月	674,595	▲ 10.1	237,423	9.3	119,189	26.2	39,722	40.8	78,513	▲ 17.0		
12月	771,733	21.8	235,920	7.9	104,710	13.9	32,838	▲ 21.5	98,372	16.0		
平成24年 1月												
2月												
3月												

注) 平成15年度から平成20年度までは「国の機関」のうちの国以外の機関における分類変更に伴い、各機関の前年同月比が計算できないため、「独立行政法人」及び「政府関連企業等」の合計値を「(再掲)国以外の機関」として計上し、再掲していたが、各機関のデータが蓄積されたので、平成21年4月より再掲を行わないこととした。

(単位：百万円、%)

地方の機関										
	都道府県		市区町村		地方公営企業		その他			
	前年比		前年比		前年比		前年比			
5,761,196	1.2	2,529,134	▲ 0.8	2,476,046	2.2	539,950	1.2	216,066	14.0	H20年度
5,866,462	1.8	2,423,434	▲ 4.2	2,765,227	11.7	493,529	▲ 8.6	184,271	▲ 14.7	H21年度
5,780,652	▲ 1.5	2,393,379	▲ 1.2	2,650,672	▲ 4.1	533,669	8.1	202,932	10.1	H22年度
4,423,804	▲ 2.7	1,726,122	▲ 4.5	2,136,190	▲ 3.6	394,185	6.0	167,306	10.1	H22. 4～H22. 12
4,506,672	1.9	1,962,012	13.7	1,889,872	▲ 11.5	487,978	23.8	166,811	▲ 0.3	H23. 4～H23. 12
5,865,222	3.7	2,463,977	▲ 1.3	2,688,500	9.6	495,034	▲ 4.1	217,711	14.7	H21年
5,743,184	▲ 2.1	2,342,412	▲ 4.9	2,685,426	▲ 0.1	515,685	4.2	199,660	▲ 8.3	H22年
5,863,521	2.1	2,629,268	12.2	2,404,354	▲ 10.5	627,462	21.7	202,437	1.4	H23年
5,743,184	▲ 2.1	2,342,412	▲ 4.9	2,685,426	▲ 0.1	515,685	4.2	199,660	▲ 8.3	H22. 1～H22. 12
5,863,521	2.1	2,629,268	12.2	2,404,354	▲ 10.5	627,462	21.7	202,437	1.4	H23. 1～H23. 12
1,445,150	▲ 8.3	666,602	▲ 2.7	613,061	▲ 13.1	121,813	▲ 6.2	43,674	▲ 22.1	H22. 10～12
1,356,848	2.8	667,257	8.3	514,482	▲ 6.3	139,484	14.8	35,626	10.1	H23. 1～3
903,246	▲ 18.2	239,079	▲ 23.3	510,449	▲ 21.9	107,806	11.2	45,912	9.5	H23. 4～6
1,914,629	2.1	900,249	20.4	773,825	▲ 11.0	184,601	5.2	55,954	▲ 31.5	H23. 7～9
1,688,797	16.9	822,684	23.4	605,598	▲ 1.2	195,572	60.6	64,944	48.7	H23. 10～12
165,636	▲ 3.2	68,642	31.8	62,805	▲ 4.4	25,908	▲ 24.4	8,281	▲ 56.4	平成21年 4月
290,406	10.1	90,219	36.6	169,140	16.4	20,981	▲ 37.2	10,066	▲ 47.1	5月
572,728	▲ 1.6	142,891	▲ 29.1	379,973	26.7	31,616	▲ 50.1	18,248	4.9	6月
604,070	2.5	211,510	1.8	316,383	4.1	58,960	19.9	17,217	▲ 40.0	7月
553,725	4.5	230,625	▲ 6.6	250,722	8.4	48,019	41.4	24,360	37.9	8月
783,934	16.4	378,283	17.6	331,353	16.3	56,628	3.6	17,671	43.2	9月
592,593	▲ 8.1	270,414	▲ 13.0	259,446	▲ 3.0	42,600	▲ 22.1	20,133	71.7	10月
477,670	9.8	187,574	▲ 15.3	233,916	29.3	40,704	76.0	15,476	68.4	11月
506,319	▲ 8.5	226,987	▲ 6.9	212,253	▲ 5.2	46,614	▲ 33.8	20,465	34.3	12月
325,032	▲ 1.3	142,828	▲ 16.6	144,105	21.2	26,460	▲ 4.4	11,640	0.5	平成22年 1月
296,134	▲ 8.4	127,585	▲ 7.0	119,882	▲ 6.1	41,862	27.7	6,804	▲ 73.5	2月
698,215	4.9	345,877	▲ 0.7	285,250	26.2	53,178	▲ 15.0	13,910	▲ 51.2	3月
196,482	18.6	51,921	▲ 24.4	97,728	55.6	36,972	42.7	9,860	19.1	平成22年 4月
318,049	9.5	105,200	16.6	181,036	7.0	18,111	▲ 13.7	13,702	36.1	5月
589,720	3.0	154,648	8.2	374,803	▲ 1.4	41,891	32.5	18,376	0.7	6月
559,551	▲ 7.4	175,975	▲ 16.8	285,948	▲ 9.6	51,016	▲ 13.5	46,612	170.7	7月
562,840	1.6	223,459	▲ 3.1	264,716	5.6	55,220	15.0	19,445	▲ 20.2	8月
752,012	▲ 4.1	348,317	▲ 7.9	318,896	▲ 3.8	69,161	22.1	15,637	▲ 11.5	9月
496,627	▲ 16.2	235,319	▲ 13.0	213,493	▲ 17.7	38,752	▲ 9.0	9,063	▲ 55.0	10月
533,462	11.7	249,773	33.2	213,760	▲ 8.6	47,904	17.7	22,024	42.3	11月
415,061	▲ 18.0	181,509	▲ 20.0	185,808	▲ 12.5	35,157	▲ 24.6	12,587	▲ 38.5	12月
296,184	▲ 8.9	131,392	▲ 8.0	113,114	▲ 21.5	37,404	41.4	14,274	22.6	平成23年 1月
355,136	19.9	172,143	34.9	134,427	12.1	42,383	1.2	6,183	▲ 9.1	2月
705,528	1.0	363,721	5.2	266,941	▲ 6.4	59,697	12.3	15,169	9.0	3月
181,954	▲ 7.4	56,461	8.7	86,076	▲ 11.9	26,824	▲ 27.4	12,593	27.7	平成23年 4月
240,928	▲ 24.2	66,278	▲ 37.0	135,481	▲ 25.2	28,118	55.3	11,050	▲ 19.4	5月
480,364	▲ 18.5	116,339	▲ 24.8	288,892	▲ 22.9	52,863	26.2	22,270	21.2	6月
499,373	▲ 10.8	147,041	▲ 16.4	235,217	▲ 17.7	100,418	96.8	16,698	▲ 64.2	7月
578,875	2.8	260,454	16.6	257,768	▲ 2.6	37,751	▲ 31.6	22,902	17.8	8月
836,382	11.2	492,755	41.5	280,840	▲ 11.9	46,432	▲ 32.9	16,355	4.6	9月
715,812	44.1	389,448	65.5	230,012	7.7	63,687	64.3	32,666	260.4	10月
437,172	▲ 18.1	188,793	▲ 24.4	164,585	▲ 23.0	68,295	42.6	15,499	▲ 29.6	11月
535,813	29.1	244,443	34.7	211,001	13.6	63,590	80.9	16,779	33.3	12月
										平成24年 1月
										2月
										3月

Ⅱ. 公共機関からの受注工事(1件500万円以上の工事)

Ⅱ-2. 1)発注機関別・目的別工事分類別請負契約額

平成23年 12月分

(単位：百万円, %)

	合 計		国の機関				地方の機関				
		前年 同月比		国	独立 行政法人	政府関連 企業等		都道府県	市区町村	地方 公営企業	その他
T 合計	771,733	21.8	235,920	104,710	32,838	98,372	535,813	244,443	211,001	63,590	16,779
1 治山・治水	79,252	11.3	14,993	13,892	40	1,061	64,259	45,806	18,379		74
2 農林水産	21,131	26.3	4,039	3,586	313	141	17,092	10,745	5,431		915
3 道路	225,691	13.1	104,055	59,906	1,093	43,056	121,636	80,864	36,814	714	3,244
4 港湾・空港	25,184	▲ 16.8	10,502	6,034		4,468	14,683	10,695	3,601	123	264
5 下水道	86,147	50.8	15,012		1,154	13,858	71,134	16,168	25,826	28,704	436
6 公園	17,675	▲ 5.2	1,404	995	327	82	16,271	8,562	7,174	207	328
7 教育・病院	111,310	5.3	26,501	668	6,890	18,944	84,808	16,937	49,607	15,843	2,421
8 住宅・宿舍	18,098	16.2	5,445	747	4,291	407	12,653	4,619	6,026	1,113	894
9 庁舎	18,073	▲ 2.9	9,021	7,597	50	1,375	9,052	6,484	2,472	8	88
10 再開発	423	▲ 47.3	9		9		414		414		
11 土地造成	5,381	33.6	2,339		2,227	112	3,042	300	2,344	8	391
12 鉄道・軌道	29,254	43.8	27,687		14,559	13,128	1,567			1,567	
13 郵便	1,026	338.8	1,026			1,026	0				
14 電気・ガス	304	▲ 18.2	0				304			304	
15 上・工業水道	27,019	▲ 14.8	18		18		27,001	2,429	9,263	14,574	735
16 廃棄物処理	65,086	1,144.5	55			55	65,031	30,728	30,525		3,778
17 その他	40,682	8.7	13,814	11,286	1,868	659	26,869	10,109	13,124	425	3,210
災害復旧（再掲）	105,407	908.7	13,779	5,089	585	8,105	91,628	58,967	31,663	629	369
維持補修（再掲）	68,889	▲ 20.8	16,243	5,986	3,609	6,648	52,645	23,673	21,765	4,034	3,173

Ⅱ. 公共機関からの受注工事(1件500万円以上の工事)

Ⅱ-2. 2)発注機関別・目的別工事分類別請負契約額(寄与度) 平成23年 12月分

	合 計	国の機関			地方の機関					
		国	独立 行政法人	政府関連 企業等	都道府県	市区町村	地方 公営企業	その他		
T 合計	21.8	2.7	2.0	▲ 1.4	2.1	19.1	9.9	4.0	4.5	0.7
1 治山・治水	1.3	0.1	0.6	▲ 0.6	0.1	1.2	▲ 0.6	1.8	▲ 0.0	0.0
2 農林水産	0.7	0.2	0.3	▲ 0.1	▲ 0.0	0.5	0.2	0.3		▲ 0.0
3 道路	4.1	1.0	2.4	0.1	▲ 1.4	3.1	3.4	▲ 0.3	▲ 0.2	0.3
4 港湾・空港	▲ 0.8	▲ 1.0	▲ 0.8	▲ 0.0	▲ 0.3	0.2	0.1	0.1	0.0	0.0
5 下水道	4.6	1.8		0.1	1.7	2.8	0.8	▲ 0.2	2.2	▲ 0.0
6 公園	▲ 0.2	0.1	0.1	0.0	▲ 0.1	▲ 0.2	1.0	▲ 1.1	0.0	▲ 0.2
7 教育・病院	0.9	▲ 1.1	▲ 1.0	▲ 0.1	▲ 0.0	2.0	▲ 0.3	▲ 0.2	2.5	▲ 0.1
8 住宅・宿舎	0.4	0.2	▲ 0.1	0.4	▲ 0.1	0.2	▲ 0.1	0.1	0.1	0.0
9 庁舎	▲ 0.1	0.3	0.2	▲ 0.1	0.2	▲ 0.4	0.2	▲ 0.5	▲ 0.0	▲ 0.1
10 再開発	▲ 0.1	▲ 0.0		▲ 0.0		▲ 0.0		▲ 0.0		
11 土地造成	0.2	▲ 0.1	▲ 0.0	▲ 0.0	▲ 0.0	0.3	0.0	0.2	0.0	0.0
12 鉄道・軌道	1.4	1.4		▲ 0.7	2.0	0.0			0.0	
13 郵便	0.1	0.1	▲ 0.0		0.1					
14 電気・ガス	▲ 0.0	▲ 0.0			▲ 0.0	▲ 0.0			▲ 0.0	
15 上・工業水道	▲ 0.7	▲ 0.0		▲ 0.0		▲ 0.7	▲ 0.2	▲ 0.5	▲ 0.1	0.0
16 廃棄物処理	9.4	0.0		▲ 0.0	0.0	9.4	4.8	4.3	▲ 0.0	0.4
17 その他	0.5	▲ 0.2	0.4	▲ 0.5	▲ 0.2	0.7	0.5	▲ 0.1	▲ 0.0	0.3
災害復旧(再掲)	15.0	2.1	0.7	0.1	1.3	12.9	8.3	4.6	0.1	▲ 0.0
維持補修(再掲)	▲ 2.9	▲ 0.6	▲ 0.7	0.4	▲ 0.2	▲ 2.3	▲ 1.5	▲ 1.0	0.2	0.0

Ⅱ.公共機関からの受注工事(1件500万以上の工事)

Ⅱ-3.工事種類別請負契約額

平成23年 12月分

(単位:百万円, %)

	請負契約額		
		前年同月比	寄与度
合計	771,733	21.8	21.8
建築・建築設備合計	176,410	4.0	1.1
1. 住宅・同設備工事	19,062	13.1	0.3
2. 非住宅・同設備工事	157,348	3.0	0.7
土木工事計	496,742	17.2	11.5
3. 橋梁・高架構造物工事	73,135	15.6	1.6
4. トンネル工事	39,586	12.4	0.7
5. ダム・えん堤工事	19,418	114.9	1.6
6. 管渠工事	39,411	▲ 3.0	▲ 0.2
7. 電線路工事	7,030	10.3	0.1
8. 舗装工事	42,444	▲ 9.9	▲ 0.7
9. しゅんせつ・埋立工事	4,609	▲ 26.0	▲ 0.3
10. 土工事(9.を除く)	57,762	25.1	1.8
11. その他の土木工事	213,346	25.6	6.9
12. 機械装置等工事	98,582	145.2	9.2

II. 公共機関からの受注工事(1件500万円以上の工事)

II-4. 発注機関別・施工都道府県別請負契約額

平成23年 12月分

(単位:百万円, %)

	合計		国の機関				地方の機関				
		前年 同月比		国	独立 行政法人	政府関連 企業等	都道府県	市区町村	地方 公営企業	その他	
T.全国計	771,733	21.8	235,920	104,710	32,838	98,372	535,813	244,443	211,001	63,590	16,779
1.北海道	33,265	▲ 4.4	15,961	12,157	2,131	1,673	17,304	6,773	10,086	320	124
2.青森	9,866	29.8	2,052	1,034	918	100	7,814	3,758	3,876	118	61
3.岩手	27,977	281.5	2,753	1,266	343	1,145	25,223	12,638	12,495	12	78
4.宮城	64,027	174.3	10,331	2,860	568	6,903	53,697	31,023	7,472	11,269	3,933
5.秋田	4,065	▲ 45.1	644	340		304	3,421	2,101	917		403
6.山形	6,554	64.8	2,965	382	111	2,472	3,589	1,280	1,848	14	448
7.福島	11,972	67.1	2,077	1,700	166	211	9,896	4,933	4,399	244	320
8.茨城	22,246	147.6	7,807	4,262	2,012	1,533	14,439	5,577	7,309	1,385	168
9.栃木	6,447	▲ 45.6	571	493		78	5,877	1,928	3,829	58	61
10.群馬	9,590	▲ 12.9	2,650	661	72	1,917	6,940	3,441	3,285	138	76
11.埼玉	25,790	39.1	12,172	8,532	3,189	451	13,618	5,385	4,739	3,270	224
12.千葉	39,478	33.4	26,782	16,704	1,932	8,146	12,696	7,302	3,842	1,257	294
13.東京	60,733	▲ 15.7	16,034	5,452	3,062	7,520	44,699	22,823	8,694	10,641	2,541
14.神奈川	42,011	66.4	14,330	6,942	1,641	5,747	27,681	7,852	14,373	4,967	489
15.新潟	22,570	38.0	8,223	939	5,522	1,761	14,347	6,634	6,019	1,471	223
16.富山	12,161	117.6	8,756	946	5,658	2,152	3,405	1,764	1,259	133	248
17.石川	6,554	7.3	1,851	1,218	106	527	4,703	2,962	1,646	17	78
18.福井	5,231	13.2	896	192	206	498	4,335	1,533	2,544	190	68
19.山梨	4,474	▲ 29.1	743	111	109	523	3,731	1,904	1,788	39	
20.長野	10,269	2.2	1,468	900	98	469	8,801	2,723	5,600	362	117
21.岐阜	11,207	▲ 18.7	3,385	424		2,961	7,821	3,479	3,895	155	292
22.静岡	18,360	▲ 6.4	7,901	1,378	8	6,515	10,459	4,122	4,950	1,211	175
23.愛知	20,127	▲ 50.9	5,576	690	282	4,603	14,552	6,293	4,560	2,831	868
24.三重	6,330	▲ 47.3	1,970	1,206		763	4,360	2,296	1,558	463	43
25.滋賀	6,911	165.7	3,402	657	109	2,636	3,509	1,421	644	1,433	11
26.京都	6,908	▲ 0.3	2,498	1,379	919	200	4,410	1,447	2,875	88	
27.大阪	45,475	65.9	21,779	857	614	20,308	23,697	7,970	7,008	8,439	279
28.兵庫	24,827	15.2	8,967	853	349	7,766	15,860	8,498	5,807	728	827
29.奈良	10,744	220.7	67	67			10,677	7,288	3,117	220	53
30.和歌山	8,770	2.5	2,269	2,243		26	6,501	3,333	3,026	141	
31.鳥取	3,469	63.5	916	199		717	2,553	552	1,768		233
32.島根	9,744	43.4	2,373	2,073		300	7,371	5,762	1,581	28	
33.岡山	3,793	▲ 79.2	1,069	683	10	376	2,724	1,320	1,256	92	57
34.広島	12,528	▲ 10.7	2,799	1,618	100	1,081	9,728	4,442	3,090	2,094	102
35.山口	8,092	12.9	4,264	4,094		171	3,828	1,495	2,015	286	32
36.徳島	4,338	▲ 31.3	1,883	1,646		237	2,455	1,443	793	219	
37.香川	3,961	▲ 64.0	488	193	196	99	3,473	1,711	1,193	569	
38.愛媛	15,469	206.8	2,974	1,887	530	557	12,494	6,596	3,920	1,128	850
39.高知	20,507	992.7	2,664	2,612	9	43	17,843	6,546	11,297		
40.福岡	20,244	▲ 29.6	5,029	3,716	53	1,261	15,214	3,472	5,590	5,089	1,063
41.佐賀	6,206	▲ 30.1	582	207	39	336	5,624	3,377	1,622	464	160
42.長崎	7,447	▲ 19.4	1,744	1,149	284	311	5,703	2,938	2,614	134	17
43.熊本	9,264	22.3	1,510	557		953	7,754	3,900	3,836		18
44.大分	7,279	▲ 15.4	829	578		251	6,450	4,156	2,172	107	15
45.宮崎	20,814	131.0	769	397	263	109	20,045	3,878	15,844	196	127
46.鹿児島	21,631	128.7	3,418	1,590	342	1,486	18,213	10,569	5,558	79	2,006
47.沖縄	12,008	62.8	5,729	4,667	888	173	6,279	1,802	3,392	1,085	

注) 受注高の少ない集計区分等の数値は、誤差が大きいため利用に当たっては注意してください。

II-5. 発注機関別・施工地域別請負契約額

平成23年 12月分

(単位:百万円, %)

	合計		国の機関				地方の機関				
		前年 同月比		国	独立 行政法人	政府関連 企業等	都道府県	市区町村	地方 公営企業	その他	
T.全国計	771,733	21.8	235,920	104,710	32,838	98,372	535,813	244,443	211,001	63,590	16,779
1.北海道	33,265	▲ 4.4	15,961	12,157	2,131	1,673	17,304	6,773	10,086	320	124
2.東北	124,461	119.1	20,821	7,581	2,106	11,135	103,640	55,733	31,007	12,060	4,840
3.関東	221,038	15.7	82,556	44,056	12,114	26,386	138,482	58,936	53,459	22,117	3,970
4.北陸	46,515	42.4	19,726	3,295	11,492	4,938	26,789	12,893	11,469	1,812	616
5.中部	56,025	▲ 35.1	18,832	3,699	290	14,843	37,192	16,191	14,963	4,661	1,377
6.近畿	103,636	47.2	38,983	6,055	1,991	30,936	64,653	29,957	22,476	11,049	1,171
7.中国	37,627	▲ 22.3	11,422	8,667	110	2,645	26,205	13,571	9,710	2,501	424
8.四国	44,274	82.8	8,009	6,338	735	936	36,265	16,296	17,203	1,916	850
9.九州・沖縄	104,892	18.0	19,610	12,860	1,869	4,881	85,282	34,093	40,628	7,155	3,406

注) 地域別区分

東 北	: 青森県, 岩手県, 宮城県, 秋田県, 山形県, 福島県	近 畿	: 滋賀県, 京都府, 大阪府, 兵庫県, 奈良県, 和歌山県
関 東	: 茨城県, 栃木県, 群馬県, 埼玉県, 千葉県, 東京都, 神奈川県, 山梨県, 長野県	中 国	: 鳥取県, 島根県, 岡山県, 広島県, 山口県
北 陸	: 新潟県, 富山県, 石川県, 福井県	四 国	: 徳島県, 香川県, 愛媛県, 高知県
中 部	: 岐阜県, 静岡県, 愛知県, 三重県	九州・沖縄	: 福岡県, 佐賀県, 長崎県, 熊本県, 大分県, 宮崎県, 鹿児島県, 沖縄県

Ⅲ. 民間等からの受注工事

Ⅲ-1. 発注者別請負契約額時系列表

1) 建築工事・建築設備工事（1件5億円以上の工事）

（単位：百万円，％）

	合 計	農林漁業		鉱業、採石業、砂利採取業		製造業		電気・ガス・熱供給・水道業		運輸業、郵便業		情報通信業		卸売業、小売業		金融業、保険業		不動産業		サービス業		その他		
		前年比	前年比	前年比	前年比	前年比	前年比	前年比	前年比	前年比	前年比	前年比	前年比	前年比	前年比	前年比	前年比	前年比	前年比	前年比	前年比	前年比	前年比	
H20年度	6,282,525	▲ 22.2	10,562	426.5	72,114	▲ 25.1	1,233,680	▲ 13.7	74,819	▲ 38.2	444,980	11.5	102,065	42.0	419,814	▲ 28.9	206,018	17.3	2,160,855	▲ 41.2	1,417,650	1.2	139,968	21.6
H21年度	5,210,829	▲ 17.1	13,443	27.3	73,612	2.1	691,868	▲ 43.9	157,720	110.8	358,395	▲ 19.5	90,455	▲ 11.4	241,445	▲ 42.5	217,356	5.5	1,908,155	▲ 11.7	1,361,459	▲ 4.0	96,920	▲ 30.8
H22年度	4,810,050	▲ 7.7	9,341	▲ 30.5	32,658	▲ 55.6	589,063	▲ 14.9	49,095	▲ 68.9	266,957	▲ 25.5	99,444	9.9	214,066	▲ 11.3	95,386	▲ 56.1	1,876,364	▲ 1.7	1,467,749	7.8	109,927	13.4
H22. 4～H22. 12	3,030,652	▲ 12.4	5,982	▲ 29.2	25,716	▲ 59.1	385,869	▲ 28.2	37,307	▲ 66.9	183,811	▲ 32.3	34,760	42.1	149,117	▲ 13.5	44,129	▲ 73.6	1,219,415	7.9	879,972	▲ 1.1	64,575	▲ 21.2
H23. 4～H23. 12	3,045,761	0.5	6,232	4.2	39,147	52.2	557,643	44.5	45,674	22.4	211,501	15.1	82,675	137.8	153,921	3.2	89,953	103.8	922,560	▲ 24.3	880,335	0.0	56,121	▲ 13.1
H21年	4,779,758	▲ 36.3	9,189	▲ 14.0	98,833	102.1	743,980	▲ 50.8	130,666	40.6	387,586	▲ 10.2	62,643	▲ 15.9	280,246	▲ 42.6	220,753	1.0	1,485,485	▲ 50.8	1,252,005	▲ 13.6	108,371	▲ 31.3
H22年	4,783,350	0.1	10,973	19.4	36,397	▲ 63.2	540,476	▲ 27.4	82,186	▲ 37.1	270,775	▲ 30.1	100,748	60.8	218,272	▲ 22.1	94,309	▲ 57.3	1,997,588	34.5	1,352,052	8.0	79,575	▲ 26.6
H23年	4,825,159	0.9	9,591	▲ 12.6	46,089	26.6	760,837	40.8	57,462	▲ 30.1	294,647	8.8	147,359	46.3	218,870	0.3	141,210	49.7	1,579,510	▲ 20.9	1,468,112	8.6	101,473	27.5
H22. 1～H22. 12	4,783,350	0.1	10,973	19.4	36,397	▲ 63.2	540,476	▲ 27.4	82,186	▲ 37.1	270,775	▲ 30.1	100,748	60.8	218,272	▲ 22.1	94,309	▲ 57.3	1,997,588	34.5	1,352,052	8.0	79,575	▲ 26.6
H23. 1～H23. 12	4,825,159	0.9	9,591	▲ 12.6	46,089	26.6	760,837	40.8	57,462	▲ 30.1	294,647	8.8	147,359	46.3	218,870	0.3	141,210	49.7	1,579,510	▲ 20.9	1,468,112	8.6	101,473	27.5
H22. 10-12	1,059,363	▲ 5.5	3,137	—	12,809	50.2	102,528	▲ 37.9	11,339	▲ 83.8	117,801	▲ 8.3	10,323	37.2	30,019	▲ 40.6	14,511	▲ 86.5	333,990	17.4	403,212	49.9	19,694	▲ 33.9
H23. 1- 3	1,779,397	1.5	3,359	▲ 32.7	6,942	▲ 35.0	203,194	31.4	11,788	▲ 73.7	83,146	▲ 4.4	64,684	▲ 2.0	64,949	▲ 6.1	51,257	2.1	656,949	▲ 15.6	587,777	24.5	45,352	202.3
H23. 4- 6	821,613	18.9	6,232	212.4	13,268	232.9	122,218	24.1	13,221	67.9	35,223	8.6	14,803	25.1	51,392	10.8	20,022	93.2	298,493	▲ 0.5	230,358	46.1	16,384	▲ 17.2
H23. 7- 9	1,142,315	▲ 10.8	0	▲ 100.0	6,375	▲ 28.5	226,263	22.4	20,111	11.2	73,931	120.2	45,481	260.8	61,001	▲ 16.1	50,724	163.4	343,995	▲ 41.2	297,863	▲ 6.7	16,571	▲ 34.0
H23. 10-12	1,081,833	2.1	0	▲ 100.0	19,504	52.3	209,162	104.0	12,342	8.8	102,347	▲ 13.1	22,391	116.9	41,528	38.3	19,207	32.4	280,073	▲ 16.1	352,113	▲ 12.7	23,166	17.6
平成22年 4月	146,294	▲ 46.5	0	▲ 100.0	775	▲ 73.6	25,441	▲ 45.9	2,068	▲ 48.3	8,563	▲ 83.4	1,717	▲ 70.4	16,905	205.3	1,477	▲ 80.2	47,860	▲ 32.8	39,781	▲ 45.0	1,707	▲ 64.0
5月	201,374	10.4	0	▲ 100.0	0	▲ 100.0	36,893	32.5	2,680	116.0	16,063	94.5	3,418	—	12,050	▲ 48.7	3,059	—	61,560	29.2	56,633	▲ 13.2	9,018	56.0
6月	343,061	▲ 11.0	1,995	124.2	3,210	▲ 45.0	36,167	▲ 37.8	3,128	▲ 60.3	7,817	▲ 77.4	6,698	55.2	17,414	▲ 41.0	5,828	49.4	190,494	38.8	61,247	▲ 38.0	9,063	116.0
7月	287,262	▲ 3.2	850	▲ 63.1	703	▲ 88.7	69,203	▲ 33.4	540	▲ 73.5	12,922	43.6	0	—	18,614	200.4	6,935	▲ 11.8	97,212	15.2	68,171	▲ 1.5	12,112	115.4
8月	340,084	7.1	0	—	2,383	▲ 6.0	38,354	▲ 50.8	6,737	32.5	6,872	▲ 72.6	11,624	1,685.6	19,969	▲ 1.9	5,724	▲ 83.1	155,111	89.3	85,480	34.0	7,830	22.7
9月	653,215	▲ 25.9	0	▲ 100.0	5,836	▲ 83.9	77,282	35.0	10,815	▲ 52.1	13,773	▲ 4.5	980	▲ 84.1	34,146	▲ 6.9	6,595	4.0	333,188	▲ 21.3	165,448	▲ 34.1	5,151	▲ 79.7
10月	277,809	6.0	818	—	3,465	▲ 13.1	25,253	▲ 21.9	645	▲ 95.1	68,871	1,039.3	0	▲ 100.0	5,105	▲ 53.6	1,322	▲ 97.2	75,320	10.8	91,471	33.4	5,539	8.7
11月	317,029	▲ 6.1	520	—	4,384	307.0	30,494	▲ 31.1	7,735	▲ 76.1	3,739	▲ 82.0	1,050	69.4	10,977	▲ 36.9	7,638	▲ 83.3	112,885	15.7	131,786	125.8	5,821	▲ 70.1
12月	464,525	▲ 10.9	1,799	—	4,960	43.1	46,781	▲ 47.2	2,959	▲ 88.0	45,191	▲ 55.5	9,273	—	13,937	▲ 37.0	5,551	▲ 62.8	145,785	22.6	179,955	26.7	8,334	58.0
平成23年 1月	265,596	▲ 10.5	554	▲ 86.7	0	▲ 100.0	23,962	14.1	10,919	27.0	8,931	▲ 49.5	26,502	▲ 53.9	13,746	▲ 8.8	5,422	▲ 23.4	86,309	▲ 10.7	84,427	28.9	4,824	77.9
2月	418,628	47.0	1,752	—	2,143	—	77,023	92.2	1,298	▲ 86.8	12,445	45.0	22,901	2,762.6	20,872	139.5	7,162	7.5	109,780	▲ 20.3	154,172	123.1	9,080	174.2
3月	1,095,173	▲ 6.5	1,053	25.4	4,799	▲ 51.4	102,209	9.3	-429	—	61,770	1.8	15,281	99.8	30,331	▲ 33.1	38,673	6.1	460,861	▲ 15.2	349,178	3.5	31,448	250.3
平成23年 4月	227,076	55.2	0	—	2,296	196.3	41,456	62.9	4,637	124.2	4,894	▲ 42.8	3,770	119.6	15,065	▲ 10.9	2,660	80.1	86,207	80.1	60,336	51.7	5,756	237.2
5月	260,505	29.4	6,232	—	6,143	—	40,196	9.0	4,347	62.2	13,524	▲ 15.8	3,405	▲ 0.4	13,973	16.0	2,232	▲ 27.0	99,402	61.5	67,091	18.5	3,960	▲ 56.1
6月	334,032	▲ 2.6	0	▲ 100.0	4,829	50.4	40,566	12.2	4,237	35.5	16,805	115.0	7,628	13.9	22,354	28.4	15,130	159.6	112,884	▲ 40.7	102,931	68.1	6,668	▲ 26.4
7月	331,961	15.6	0	▲ 100.0	0	▲ 100.0	71,443	3.2	5,331	887.2	12,873	▲ 0.4	1,436	—	24,469	31.5	15,820	128.1	89,627	▲ 7.8	106,010	55.5	4,952	▲ 59.1
8月	316,435	▲ 7.0	0	—	2,980	25.1	78,038	103.5	3,078	▲ 54.3	13,599	97.9	33,026	184.1	10,003	▲ 49.9	5,437	▲ 5.0	77,862	▲ 49.8	88,372	3.4	4,040	▲ 48.4
9月	493,919	▲ 24.4	0	—	3,395	▲ 41.8	76,782	▲ 0.6	11,702	8.2	47,459	244.6	11,019	1,024.4	26,529	▲ 22.3	29,467	346.8	176,506	▲ 47.0	103,481	▲ 37.5	7,579	47.1
10月	302,015	8.7	0	▲ 100.0	3,579	3.3	54,188	114.6	2,385	269.8	20,990	▲ 69.5	1,019	—	10,474	105.2	2,537	91.9	80,095	6.3	118,428	29.5	8,321	50.2
11月	312,291	▲ 1.5	0	▲ 100.0	5,439	24.1	46,417	52.2	5,540	▲ 28.4	56,529	1,411.9	9,392	794.4	12,604	14.8	5,683	▲ 25.6	67,888	▲ 39.9	95,456	▲ 27.6	7,344	26.2
12月	467,526	0.6	0	▲ 100.0	10,486	111.4	108,557	132.1	4,417	49.3	24,828	▲ 45.1	11,980	29.2	18,450	32.4	10,987	97.9	132,090	▲ 9.4	138,229	▲ 23.2	7,502	▲ 10.0
平成24年 1月																								
2月																								
3月																								

Ⅲ. 民間等からの受注工事

Ⅲ-1. 発注者別請負契約額時系列表

2) 土木工事及び機械装置等工事（1件500万円以上の工事）

（単位：百万円，％）

	合 計		農林漁業		建設業		製造業		電気・ガス・熱供給・水道業		運輸業、郵便業		情報通信業		卸売業、小売業		金融業、保険業		不動産業		サービス業		その他	
	前年比	前年比	前年比	前年比	前年比	前年比	前年比	前年比	前年比	前年比	前年比	前年比	前年比	前年比	前年比	前年比	前年比	前年比	前年比	前年比	前年比	前年比	前年比	
H20年度	3,735,941	▲ 1.7	46,134	401.7	189,979	125.9	1,077,076	▲ 3.3	828,830	▲ 5.4	723,518	▲ 0.9	403,885	10.9	45,381	▲ 37.9	22,953	▲ 1.5	140,334	▲ 15.4	205,096	▲ 28.6	52,754	▲ 29.0
H21年度	2,890,108	▲ 22.6	28,317	▲ 38.6	61,871	▲ 67.4	583,531	▲ 45.8	842,387	1.6	613,233	▲ 15.2	331,416	▲ 17.9	62,945	38.7	13,307	▲ 42.0	88,283	▲ 37.1	217,320	6.0	47,499	▲ 10.0
H22年度	3,186,287	10.2	13,904	▲ 50.9	75,430	21.9	755,389	29.5	782,378	▲ 7.1	648,808	5.8	294,043	▲ 11.3	30,650	▲ 51.3	15,963	20.0	329,513	273.2	178,452	▲ 17.9	61,758	30.0
H22. 4～H22.12	2,293,070	10.0	10,886	▲ 31.9	57,878	14.4	495,759	13.2	586,897	▲ 2.3	422,034	6.5	224,358	▲ 11.8	24,484	▲ 49.4	11,470	12.4	275,871	319.7	148,612	▲ 11.7	34,820	▲ 1.2
H23. 4～H23.12	2,584,277	12.7	14,008	28.7	52,726	▲ 8.9	596,304	20.3	1,023,667	74.4	379,554	▲ 10.1	192,644	▲ 14.1	17,671	▲ 27.8	8,923	▲ 22.2	65,109	▲ 76.4	186,511	25.5	47,159	35.4
H21年	3,110,247	▲ 16.9	38,071	49.0	179,566	110.8	649,195	▲ 44.3	843,385	4.7	631,780	▲ 14.4	343,909	▲ 15.1	58,737	14.3	16,803	▲ 28.8	97,692	▲ 33.5	207,044	▲ 11.2	44,065	▲ 31.2
H22年	3,099,118	▲ 0.4	23,207	▲ 39.0	69,164	▲ 61.5	641,185	▲ 1.2	828,554	▲ 1.8	638,815	1.1	301,366	▲ 12.4	39,088	▲ 33.5	14,573	▲ 13.3	298,418	205.5	197,672	▲ 4.5	47,077	6.8
H23年	3,477,493	12.2	17,026	▲ 26.6	70,278	1.6	855,933	33.5	1,219,148	47.1	606,327	▲ 5.1	262,329	▲ 13.0	23,838	▲ 39.0	13,416	▲ 7.9	118,752	▲ 60.2	216,350	9.4	74,096	57.4
H22. 1～H22.12	3,099,118	▲ 0.4	23,207	▲ 39.0	69,164	▲ 61.5	641,185	▲ 1.2	828,554	▲ 1.8	638,815	1.1	301,366	▲ 12.4	39,088	▲ 33.5	14,573	▲ 13.3	298,418	205.5	197,672	▲ 4.5	47,077	6.8
H23. 1～H23.12	3,477,493	12.2	17,026	▲ 26.6	70,278	1.6	855,933	33.5	1,219,148	47.1	606,327	▲ 5.1	262,329	▲ 13.0	23,838	▲ 39.0	13,416	▲ 7.9	118,752	▲ 60.2	216,350	9.4	74,096	57.4
H22. 10-12	766,268	23.2	1,634	▲ 76.8	33,098	284.0	152,234	8.0	153,079	▲ 10.8	147,261	14.2	67,860	▲ 9.6	9,707	▲ 39.2	4,786	80.9	124,566	423.5	64,068	66.6	7,975	▲ 9.5
H23. 1-3	893,216	10.8	3,018	▲ 75.5	17,552	55.5	259,629	78.5	195,481	▲ 19.1	226,774	4.6	69,685	▲ 9.5	6,166	▲ 57.8	4,493	44.8	53,642	137.9	29,840	▲ 39.2	26,937	119.8
H23. 4-6	719,015	▲ 1.6	4,994	80.4	21,080	75.5	185,640	18.8	198,445	0.8	115,096	▲ 18.5	66,902	▲ 4.3	8,122	11.4	3,348	22.4	29,259	▲ 64.4	68,103	46.1	18,027	38.2
H23. 7-9	1,022,626	28.5	4,376	▲ 32.5	20,523	60.7	203,181	8.5	482,306	103.5	146,148	9.5	62,920	▲ 27.4	2,543	▲ 66.0	2,734	▲ 30.8	17,530	▲ 74.6	66,329	74.8	14,036	1.7
H23. 10-12	842,635	10.0	4,638	183.8	11,123	▲ 66.4	207,483	36.3	342,916	124.0	118,310	▲ 19.7	62,822	▲ 7.4	7,006	▲ 27.8	2,841	▲ 40.6	18,320	▲ 85.3	52,078	▲ 18.7	15,096	89.3
平成22年 4月	244,647	2.9	622	▲ 70.1	2,954	▲ 27.4	57,282	19.4	47,224	▲ 28.9	37,780	▲ 10.1	22,001	▲ 41.2	3,003	▲ 40.7	750	117.8	55,617	553.5	13,345	▲ 38.9	4,068	94.4
5月	221,426	▲ 0.9	749	▲ 34.2	4,376	▲ 75.3	39,919	▲ 12.2	63,326	42.2	50,212	23.1	18,743	▲ 35.7	2,402	▲ 56.8	989	▲ 66.7	18,799	143.6	18,520	▲ 22.8	3,392	▲ 23.8
6月	264,825	14.8	1,396	▲ 46.2	4,681	15.8	59,049	▲ 3.4	86,273	70.0	53,290	16.9	29,144	18.5	1,883	▲ 55.3	995	73.4	7,796	23.6	14,735	▲ 44.9	5,580	33.0
7月	280,703	10.6	1,677	41.0	4,751	1.8	56,061	7.7	59,026	▲ 6.8	40,802	19.2	35,662	▲ 26.4	2,708	▲ 64.0	1,700	258.2	55,620	683.0	17,049	▲ 41.8	5,648	1.6
8月	191,932	▲ 9.5	3,028	168.6	3,606	▲ 26.4	59,927	62.2	45,910	▲ 36.8	35,595	▲ 25.7	17,784	▲ 15.1	2,800	▲ 32.1	737	▲ 24.9	6,855	64.8	12,172	▲ 11.0	3,518	▲ 25.1
9月	323,270	6.3	1,779	117.2	4,413	▲ 32.8	71,288	33.0	132,059	0.5	57,094	0.2	33,164	76.2	1,981	▲ 66.4	1,513	▲ 31.8	6,617	▲ 18.7	8,724	▲ 38.9	4,639	▲ 14.7
10月	271,094	21.7	519	56.9	6,125	125.1	66,156	22.6	45,563	▲ 14.8	47,223	▲ 4.6	24,915	▲ 20.0	2,345	▲ 66.7	578	▲ 43.9	55,287	819.9	20,051	49.7	2,331	▲ 44.1
11月	237,993	21.0	391	▲ 84.9	4,718	49.4	39,613	▲ 5.6	51,004	▲ 23.5	49,766	49.4	20,360	▲ 7.9	3,216	0.6	485	▲ 8.4	49,886	511.2	14,898	9.6	3,655	178.5
12月	257,181	27.0	724	▲ 82.4	22,255	712.3	46,465	3.3	56,512	9.8	50,271	8.9	22,584	3.5	4,146	▲ 27.8	3,723	243.5	19,394	101.5	29,118	153.9	1,989	▲ 40.2
平成23年 1月	259,970	26.0	596	▲ 87.1	3,650	82.2	119,978	187.4	51,128	▲ 22.7	42,549	33.5	28,961	▲ 12.6	1,355	▲ 48.7	853	▲ 1.0	5,627	▲ 37.0	3,722	▲ 62.0	1,553	▲ 66.7
2月	248,377	12.3	510	▲ 92.1	6,432	104.7	54,284	24.6	69,360	▲ 8.5	46,351	9.7	17,584	▲ 23.5	1,837	▲ 59.9	811	46.0	21,984	435.5	11,475	▲ 18.8	17,751	397.4
3月	384,869	1.7	1,913	53.5	7,470	21.6	85,367	42.0	74,993	▲ 24.8	137,874	▲ 3.4	23,140	10.9	2,975	▲ 59.7	2,829	67.8	26,031	173.7	14,643	▲ 41.7	7,634	89.8
平成23年 4月	184,535	▲ 24.6	2,094	236.4	6,559	122.0	35,636	▲ 37.8	51,654	9.4	30,203	▲ 20.1	27,879	26.7	3,568	18.8	943	25.6	8,557	▲ 84.6	13,069	▲ 2.1	4,373	7.5
5月	259,954	17.4	892	19.0	7,770	77.6	77,270	93.6	77,569	22.5	34,972	▲ 30.4	16,749	▲ 10.6	2,170	▲ 9.7	1,569	58.7	9,208	▲ 51.0	23,609	27.5	8,177	141.0
6月	274,526	3.7	2,008	43.8	6,750	44.2	72,733	23.2	69,222	▲ 19.8	49,921	▲ 6.3	22,275	▲ 23.6	2,385	26.6	836	▲ 16.0	11,494	47.4	31,425	113.3	5,477	▲ 1.8
7月	373,384	33.0	1,187	▲ 29.2	5,521	16.2	57,485	2.5	213,700	262.0	35,903	▲ 12.0	28,195	▲ 20.9	2,382	▲ 12.0	1,064	▲ 37.4	3,865	▲ 93.1	18,220	6.9	5,861	3.8
8月	335,135	74.6	1,138	▲ 62.4	10,378	187.8	70,453	17.6	163,564	256.3	34,736	▲ 2.4	20,887	17.4	1,391	▲ 50.3	509	▲ 31.0	6,070	▲ 11.5	21,617	77.6	4,392	24.8
9月	314,107	▲ 2.8	2,051	15.3	4,624	4.8	75,243	5.5	105,041	▲ 20.5	75,508	32.3	13,838	▲ 58.3	-1,230	-	1,161	▲ 23.2	7,596	14.8	26,492	203.7	3,783	▲ 18.5
10月	363,533	34.1	2,923	463.3	3,989	▲ 34.9	92,797	40.3	166,155	264.7	39,144	▲ 17.1	25,876	3.9	2,142	▲ 8.6	1,005	73.9	5,431	▲ 90.2	18,508	▲ 7.7	5,563	138.6
11月	206,569	▲ 13.2	441	12.8	4,351	▲ 7.8	51,550	30.1	62,327	22.2	32,844	▲ 34.0	23,419	15.0	3,266	1.6	809	66.7	6,194	▲ 87.6	17,056	14.5	4,313	18.0
12月	272,533	6.0	1,274	76.0	2,782	▲ 87.5	63,137	35.9	114,434	102.5	46,323	▲ 7.9	13,528	▲ 40.1	1,597	▲ 61.5	1,027	▲ 72.4	6,695	▲ 65.5	16,515	▲ 43.3	5,221	162.5
平成24年 1月																								
2月																								
3月																								

Ⅲ. 民間等からの受注工事

Ⅲ-2. 1)発注者別・工事種類別請負契約額

平成23年 12月分

(単位:百万円, %)

	合 計		農林漁業	鉱業、採石業、 砂利採取業、 建設業	製造業	電気・ガス・ 熱供給・ 水道業	運輸業、 郵便業	情報通信業	卸売業、 小売業	金融業、 保険業	不動産業	サービス業	その他
		前年同月比											
T 建築・建築設備工事計	467,526	0.6	0	10,486	108,557	4,417	24,828	11,980	18,450	10,987	132,090	138,229	7,502
1 住宅	101,249	▲ 32.4			903			551	790		93,585	4,182	1,238
2 事務所	72,694	143.9			32,288			11,429	1,050	3,773	18,915	5,239	
3 店舗	25,426	25.5			635		600		10,831		5,796	6,238	1,326
4 工場・発電所	63,684	32.9		2,709	57,398	3,577							
5 倉庫・流通施設	44,436	4.0		5,775	2,283		21,887		5,177	7,214	2,100		
6 教育・研究・文化施設	58,316	10.0		2,002	8,173						2,394	42,935	2,812
7 医療・福祉施設	80,909	▲ 15.2			1,649						3,708	73,426	2,126
8 宿泊施設	6,293	▲ 11.3			2,141		1,521				714	1,917	
9 娯楽施設	6,668	▲ 11.6			3,087						1,019	2,562	
10 その他の建築工事	7,851	▲ 29.2				840	820		602		3,859	1,730	
T 土木工事・機械装置等工事計	272,533	6.0	1,274	2,782	63,137	114,434	46,323	13,528	1,597	1,027	6,695	16,515	5,221
ST 土木工事計	149,161	▲ 16.5	402	1,617	20,149	49,215	44,572	10,724	997	507	6,495	11,347	3,137
1 発電用土木工事	22,469	62.5		118	43	22,295	13						
2 鉄道工事	40,401	19.4			26		40,375						
3 埠頭・港湾工事	5,040	277.0	46	30	4,231	251	139		194		-13	162	
4 道路工事	6,430	96.9	90	77	160	238	1,487		6	6	144	3,802	419
5 管工事	14,590	118.3		244	2,904	10,823	179		100		28	119	192
6 電線路工事	19,180	▲ 37.7		573	263	7,231	207	10,652			11	216	27
7 土地造成・埋立工事	10,907	▲ 54.7	7	-294	1,039	7	66	34	311		4,992	4,254	491
8 ゴルフ場建設工事	373	▲ 62.3					18		9			346	
9 構内環境整備工事	6,119	33.0	20	279	3,122	200	420		105	49	203	769	952
10 その他の土木工事	23,652	▲ 60.0	238	591	8,360	8,168	1,667	38	272	452	1,130	1,679	1,056
ST 機械装置等工事	123,372	56.9	872	1,165	42,988	65,219	1,751	2,804	600	520	200	5,168	2,084

注) 建築・建築設備工事については、1件の請負契約額が5億円以上の工事、土木工事及び機械装置等工事については1件の請負契約額が500万円以上の工事について調査対象としている。

Ⅲ. 民間等からの受注工事

Ⅲ-2. 2) 発注者別・工事種類別請負契約額(寄与度)

平成23年 12月分

	合 計	農林漁業	鉱業, 採石業, 砂利採取業, 建設業	製造業	電気・ガス・ 熱供給・ 水道業	運輸業, 郵便業	情報通信業	卸売業, 小売業	金融業, 保険業	不動産業	サービス業	その他
T 建築・建築設備工事計	0.6	▲ 0.4	1.2	13.3	0.3	▲ 4.4	0.6	1.0	1.2	▲ 2.9	▲ 9.0	▲ 0.2
1 住宅	▲ 10.4		▲ 0.2	0.1			0.1	0.2	▲ 0.2	▲ 6.0	▲ 3.3	▲ 1.2
2 事務所	9.2			6.8	▲ 0.3		0.6	0.2	▲ 0.2	2.3	▲ 0.2	
3 店舗	1.1			0.0		▲ 0.3		0.2		0.6	0.3	0.3
4 工場・発電所	3.4	▲ 0.4	0.6	4.0	0.4						▲ 1.2	
5 倉庫・流通施設	0.4		1.2	0.5		▲ 4.3		0.9	1.6	0.5		
6 教育・研究・文化施設	1.1		▲ 0.5	0.7				▲ 0.7		0.4	0.7	0.6
7 医療・福祉施設	▲ 3.1			0.4						▲ 0.1	▲ 3.4	0.1
8 宿泊施設	▲ 0.2			0.5		0.3				▲ 0.6	▲ 0.4	
9 娯楽施設	▲ 0.2			0.7						0.0	▲ 0.9	
10 その他の建築工事	▲ 0.7			▲ 0.3	0.2	▲ 0.1	▲ 0.1	0.1		0.0	▲ 0.6	
T 土木工事・機械装置等工事計	6.0	0.2	▲ 7.6	6.5	22.5	▲ 1.5	▲ 3.5	▲ 1.0	▲ 1.0	▲ 4.9	▲ 4.9	1.3
ST 土木工事計	▲ 11.4	0.0	▲ 8.1	1.7	5.2	2.4	▲ 3.2	▲ 0.9	▲ 0.6	▲ 4.9	▲ 3.6	0.6
1 発電用土木工事	3.4		0.0	▲ 0.0	3.3	0.0		▲ 0.0				
2 鉄道工事	2.5		▲ 0.0	0.0		2.5						
3 埠頭・港湾工事	1.4	0.0	0.0	1.4	0.1	▲ 0.2		0.1	▲ 0.0	▲ 0.0	0.1	
4 道路工事	1.2	0.0	▲ 0.0	0.0	▲ 0.1	▲ 0.1		0.0	0.0	0.0	1.2	0.1
5 管工事	3.1		0.0	1.0	1.9	0.1		0.0		0.0	▲ 0.0	0.1
6 電線路工事	▲ 4.5		▲ 0.0	▲ 0.1	▲ 1.1	0.0	▲ 3.1			▲ 0.0	▲ 0.1	0.0
7 土地造成・埋立工事	▲ 5.1	▲ 0.0	▲ 4.0	▲ 0.5	▲ 0.0	▲ 0.0	0.0	▲ 1.0	▲ 0.0	0.1	0.4	0.0
8 ゴルフ場建設工事	▲ 0.2					0.0		0.0			▲ 0.3	
9 構内環境整備工事	0.6	0.0	0.0	0.2	0.1	0.1		▲ 0.0	0.0	▲ 0.2	0.0	0.3
10 その他の土木工事	▲ 13.8	0.0	▲ 4.2	▲ 0.3	1.0	0.0	▲ 0.1	▲ 0.0	▲ 0.6	▲ 4.8	▲ 4.9	0.1
ST 機械装置等工事	17.4	0.2	0.6	4.7	17.3	▲ 3.9	▲ 0.3	▲ 0.0	▲ 0.5	▲ 0.0	▲ 1.3	0.6

注) 建築・建築設備工事については、1件の請負契約額が5億円以上の工事、土木工事及び機械装置等工事については1件の請負契約額が500万円以上の工事について調査対象としている。

Ⅲ. 民間等からの受注工事

Ⅲ-3. 発注者別・施工都道府県別請負契約額

平成23年 12月分

1) 建築工事・建築設備工事(1件5億円以上の工事)

(単位:百万円,%)

	合 計		農林漁業	鉱業、採石業、 砂利採取業、 建設業	製造業	電気・ガス・ 熱供給・ 水道業	運輸業、 郵便業	情報通信業	卸売業、 小売業	金融業、 保険業	不動産業	サービス業	その他
		前年同月比											
Ⅰ全国計	467,526	0.6	0	10,486	108,557	4,417	24,828	11,980	18,450	10,987	132,090	138,229	7,502
1.北海道	6,537	▲ 38.0			630				1,775		835	3,297	
2.青森	966	-									966		
3.岩手	3,336	9.2			1,131							2,205	
4.宮城	7,541	322.9			3,555		1,371				554	2,061	
5.秋田	1,754	▲ 83.5			1,754								
6.山形	0	-											
7.福島	5,880	-			2,075	1,890						1,915	
8.茨城	20,614	42.5		540	16,559							3,515	
9.栃木	3,036	145.8			3,036								
10.群馬	6,124	233.7			4,167							690	1,267
11.埼玉	29,241	34.0		5,775	4,559		519		2,783		4,004	10,596	1,005
12.千葉	17,529	▲ 52.0			3,349		2,216		917		3,531	7,516	
13.東京	115,406	▲ 23.0			19,750	1,422		2,449	6,107	9,884	42,845	30,507	2,442
14.神奈川	42,043	6.3		2,002	2,144		9,126		2,898		21,769	4,104	
15.新潟	3,948	164.8							1,386			2,562	
16.富山	1,326	▲ 66.8											1,326
17.石川	10,612	371.2			3,135				628			6,849	
18.福井	0	-											
19.山梨	0	▲ 100.0											
20.長野	8,654	13.4						4,148				4,506	
21.岐阜	6,113	858.2			861		6,040				-788		
22.静岡	6,635	129.5			4,738						1,355	542	
23.愛知	10,940	▲ 53.9			2,952		830				1,521	4,710	927
24.三重	549	▲ 38.4										549	
25.滋賀	8,679	680.5			7,707							972	
26.京都	8,522	▲ 66.3			3,559				1,050		2,083	1,830	
27.大阪	47,266	24.3			6,752		2,731		602		28,976	8,205	
28.兵庫	16,752	271.3			2,616		672				8,004	5,460	
29.奈良	526	▲ 72.1					600		-599			525	
30.和歌山	2,652	97.3										2,652	
31.鳥取	0	▲ 100.0											
32.島根	1,658	-				1,105						553	
33.岡山	3,734	▲ 63.1			3,033							701	
34.広島	11,460	141.5			1,649						9,811		
35.山口	2,621	▲ 58.1			530							2,091	
36.徳島	4,653	-			1,187						653	2,278	535
37.香川	18,900	940.2										18,900	
38.愛媛	0	▲ 100.0											
39.高知	586	-									586		
40.福岡	12,146	118.4		2,169	536		866				4,106	4,469	
41.佐賀	723	▲ 86.6					723						
42.長崎	2,141	▲ 8.9			2,141								
43.熊本	2,727	▲ 60.8							903	1,103		721	
44.大分	3,150	14.8			3,150								
45.宮崎	3,301	442.0										3,301	
46.鹿児島	1,393	161.4			667						726		
47.沖縄	5,152	190.6			635			4,517					

注) 受注高の少ない集計区分等の数値は、誤差が大きいため利用に当たっては注意してください。

Ⅲ-4. 発注者別・施工地域別請負契約額

平成23年 12月分

1) 建築工事・建築設備工事(1件5億円以上の工事)

(単位:百万円,%)

	合 計		農林漁業	鉱業、採石業、 砂利採取業、 建設業	製造業	電気・ガス・ 熱供給・ 水道業	運輸業、 郵便業	情報通信業	卸売業、 小売業	金融業、 保険業	不動産業	サービス業	その他
		前年同月比											
Ⅰ全国計	467,526	0.6	0	10,486	108,557	4,417	24,828	11,980	18,450	10,987	132,090	138,229	7,502
1.北海道	6,537	▲ 38.0	0	0	630	0	0	0	1,775	0	835	3,297	0
2.東北	19,477	26.2	0	0	8,515	1,890	1,371	0	0	0	1,520	6,181	0
3.関東	242,647	▲ 13.2	0	8,317	53,564	1,422	11,861	6,597	12,705	9,884	72,149	61,434	4,714
4.北陸	15,886	105.4	0	0	3,135	0	0	0	2,014	0	0	9,411	1,326
5.中部	24,237	▲ 13.9	0	0	8,551	0	6,870	0	0	0	2,088	5,801	927
6.近畿	84,397	17.0	0	0	20,634	0	4,003	0	1,053	0	39,063	19,644	0
7.中国	19,473	▲ 13.0	0	0	5,212	1,105	0	0	0	0	10,364	2,792	0
8.四国	24,139	841.8	0	0	1,187	0	0	0	0	0	1,239	21,178	535
9.九州・沖縄	30,733	18.5	0	2,169	7,129	0	723	5,383	903	1,103	4,832	8,491	0

注) 地域別区分

東 北 : 青森県、岩手県、宮城県、秋田県、山形県、福島県
 関 東 : 茨城県、栃木県、群馬県、埼玉県、千葉県、東京都、神奈川県、山梨県、長野県
 北 陸 : 新潟県、富山県、石川県、福井県
 中 部 : 岐阜県、静岡県、愛知県、三重県
 近 畿 : 滋賀県、京都府、大阪府、兵庫県、奈良県、和歌山県
 中 国 : 鳥取県、島根県、岡山県、広島県、山口県
 四 国 : 徳島県、香川県、愛媛県、高知県
 九 州・沖 縄 : 福岡県、佐賀県、長崎県、熊本県、大分県、宮崎県、鹿児島県、沖縄県

Ⅲ. 民間等からの受注工事

Ⅲ-3. 発注者別・施工都道府県別請負契約額

平成23年 12月分

2) 土木工事及び機械装置等工事(1件500万円以上の工事)

(単位:百万円,%)

	合 計		農林漁業	鉱業、採石業、 砂利採取業、 建設業	製造業	電気・ガス・ 熱供給・ 水道業	運輸業、 郵便業	情報通信業	卸売業、 小売業	金融業、 保険業	不動産業	サービス業	その他
	前年同月比												
Ⅰ.全国計	272,533	6.0	1,274	2,782	63,137	114,434	46,323	13,528	1,597	1,027	6,695	16,515	5,221
1.北海道	7,602	▲15.2	11	40	841	3,974	642	73			74	1,828	119
2.青森	3,572	▲55.1	20	24	672	860	1,268					621	108
3.岩手	1,700	▲25.1	11	41	445	94	663	171			17	48	210
4.宮城	8,886	277.6	663	128	3,034	1,401	762	15	26		2,206	635	16
5.秋田	405	▲59.4		7	61	97	110	107				23	
6.山形	258	▲62.2	7	7	73	17	64	5	10			48	27
7.福島	18,007	187.5		21	1,313	13,590	2,755	65			14	232	18
8.茨城	22,649	168.1		532	7,229	13,946	257	541	53			91	
9.栃木	3,935	185.6	90		1,438	597	624	728	9	19	36	233	160
10.群馬	1,999	4.2			769	506	401	109	21			72	120
11.埼玉	7,557	▲3.1			747	476	1,556	43	355		434	3,871	75
12.千葉	10,349	8.4		462	3,600	4,145	933	504	9		104	519	73
13.東京	16,763	▲75.7		87	1,347	1,281	8,008	1,240	31	572	973	2,700	524
14.神奈川	15,390	▲3.7		106	2,690	1,087	9,458	320	58	5	868	629	170
15.新潟	4,433	▲23.5	7		1,825	727	1,352	11	15	26	13	205	252
16.富山	2,788	67.2	11		1,242	1,203	219				21	85	7
17.石川	739	▲27.7			69	380	124	8	35		123		
18.福井	21,548	360.8	57	9	1,278	18,933	13	37				428	793
19.山梨	4,040	126.2		6	99	179	3,541	127				60	28
20.長野	2,783	▲15.9	38		33	195	1,429	355	22		589	21	100
21.岐阜	1,869	▲69.7	18	356	453	111	104	511	12	40		136	88
22.静岡	7,790	5.8		47	2,432	3,675	685	575	43		26	241	65
23.愛知	12,316	▲2.5		292	3,447	3,267	1,614	2,376	8	76	247	367	622
24.三重	5,271	38.1			1,436	2,601	339	520	22		154	199	
25.滋賀	3,395	74.7		18	2,104	267	236	357	62	30	56		266
26.京都	3,331	▲8.4		247	346	873	607	803				73	382
27.大阪	12,804	18.3		-978	4,499	3,745	3,854	790	98	73	86	410	227
28.兵庫	8,334	▲9.1	6	755	2,533	2,895	732	851	156	15	91	216	85
29.奈良	884	▲37.2			49	192	172	328	5		11	127	
30.和歌山	2,417	74.7		21	446	1,509	343	47				51	
31.鳥取	986	0.7		99	60	563	112	97	17		37		
32.島根	2,895	223.7			166	2,173	81	79	26		105	231	35
33.岡山	3,450	▲4.7		6	2,561	279	223	163	104			114	
34.広島	3,284	14.3		378	1,353	513	221	513	211		52	28	15
35.山口	2,759	▲21.7			1,566	573	366	31				53	170
36.徳島	3,864	531.5			1,007	2,707	51	19			30		50
37.香川	2,755	162.6	123		753	1,568	85	215				11	
38.愛媛	4,541	318.6			1,269	2,929	137	75		46		69	16
39.高知	721	31.1	127		337	-28	59	133			-20	113	
40.福岡	6,980	▲5.2		23	3,537	1,001	1,018	141	22	78	78	982	100
41.佐賀	16,639	459.7			43	16,200	64	30				109	193
42.長崎	1,367	▲63.3	6	17	720	367	7	52			128		70
43.熊本	1,292	▲41.3		14	409	300	192	50	7		89	224	7
44.大分	2,134	0.9	7		1,402	350	194	121	15		12	34	
45.宮崎	2,147	193.1	46	18	675	706	613	73				16	
46.鹿児島	1,841	▲48.1	25		723	552	35	93	154			230	29
47.沖縄	1,063	132.6			7	858		26	14	26		132	

注) 受注高の少ない集計区分等の数値は、誤差が大きいため利用に当たっては注意してください。

Ⅲ-4. 発注者別・施工地域別請負契約額

2) 土木工事及び機械装置等工事(1件500万円以上の工事)

平成23年 12月分

(単位:百万円,%)

	合 計		農林漁業	鉱業、採石業、 砂利採取業、 建設業	製造業	電気・ガス・ 熱供給・ 水道業	運輸業、 郵便業	情報通信業	卸売業、 小売業	金融業、 保険業	不動産業	サービス業	その他
	前年同月比												
Ⅰ.全国計	272,533	6.0	1,274	2,782	63,137	114,434	46,323	13,528	1,597	1,027	6,695	16,515	5,221
1.北海道	7,602	▲15.2	11	40	841	3,974	642	73	0	0	74	1,828	119
2.東北	32,829	59.9	701	228	5,597	16,059	5,623	363	36	0	2,237	1,607	379
3.関東	85,464	▲28.3	129	1,192	17,952	22,413	26,207	3,967	558	596	3,005	8,197	1,249
4.北陸	29,508	124.2	75	9	4,414	21,243	1,708	56	50	26	157	718	1,052
5.中部	27,246	▲9.1	18	695	7,768	9,654	2,742	3,982	63	138	468	943	776
6.近畿	31,165	12.1	6	63	9,977	9,481	5,944	3,176	320	117	244	877	960
7.中国	13,373	12.5	0	483	5,706	4,101	1,003	883	357	0	194	426	220
8.四国	11,882	260.5	250	0	3,367	7,176	332	442	0	46	10	193	66
9.九州・沖縄	33,462	49.5	84	72	7,516	20,334	2,123	586	212	104	307	1,726	399

注) 地域別区分

東北 : 青森県、岩手県、宮城県、秋田県、山形県、福島県
 関東 : 茨城県、栃木県、群馬県、埼玉県、千葉県、東京都、神奈川県、山梨県、長野県
 北陸 : 新潟県、富山県、石川県、福井県
 中部 : 岐阜県、静岡県、愛知県、三重県
 近畿 : 滋賀県、京都府、大阪府、兵庫県、奈良県、和歌山県
 中国 : 鳥取県、島根県、岡山県、広島県、山口県
 四国 : 徳島県、香川県、愛媛県、高知県
 九州・沖縄 : 福岡県、佐賀県、長崎県、熊本県、大分県、宮崎県、鹿児島県、沖縄県