

最近の建築確認件数等の状況について (平成19年4月～平成24年1月)

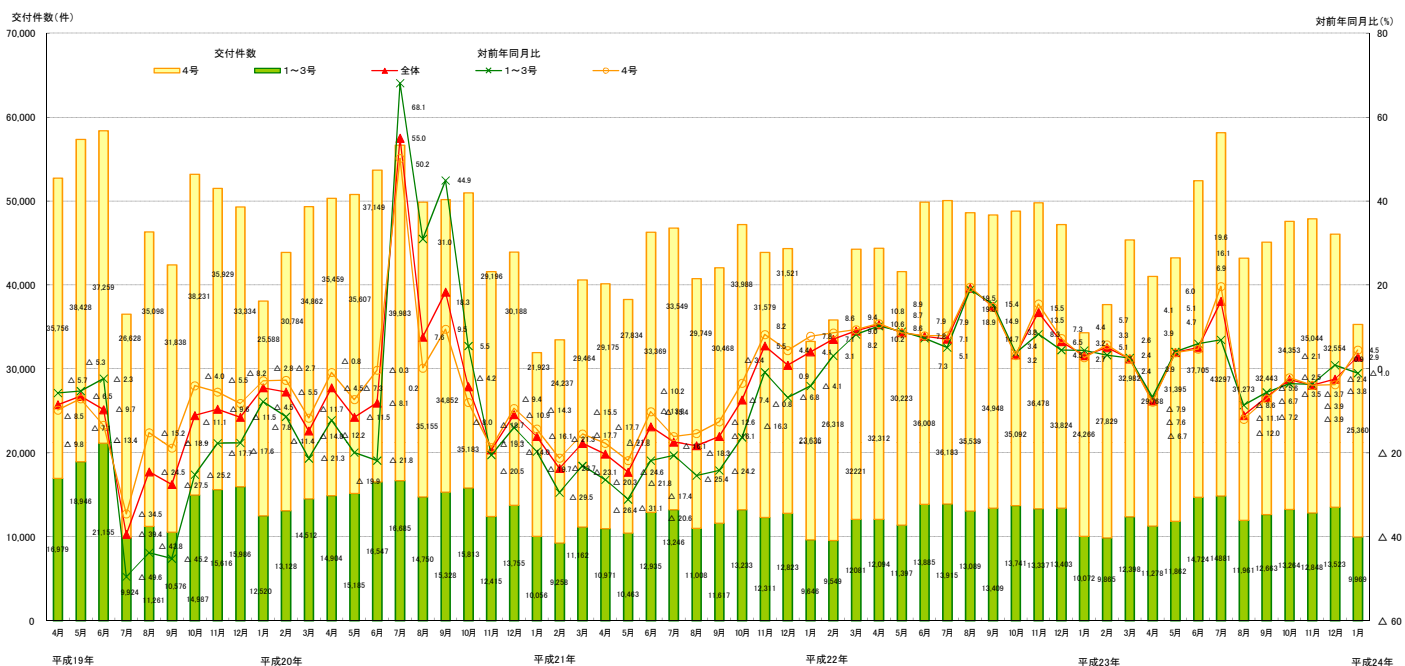
- (1) 建築確認件数は、前月より減少。対前年同月比は、1～3号建築物は減少し、4号建築物共は増加。
 構造計算適合性判定の合格件数については、前月より減少。
 ※ 平成23年3月～6月分に関しては、岩手県の一部の地区について東日本大震災の影響により建築確認状況の把握が困難であるため、確認が可能な範囲で集計を行っている。

【建築確認(交付件数)の推移】

	平成21年度												平成22年度												平成23年度											
	4月	5月	6月	7月	8月	9月	10月	11月	12月	1月	2月	3月	4月	5月	6月	7月	8月	9月	10月	11月	12月	1月	2月	3月	4月	5月	6月	7月	8月	9月	10月	11月	12月	1月		
建築確認(交付件数)	40,146	38,297	46,304	46,795	40,757	42,085	47,221	43,890	44,344	33,282	35,867	44,302	44,406	41,620	49,893	50,098	48,628	48,357	48,833	49,815	47,227	34,338	37,694	45,380	41,046	43,257	52,429	58,178	43,234	45,106	47,617	47,892	46,077	35,329		
(対前年同月比)	△ 20.3	△ 24.6	△ 13.8	△ 17.4	△ 18.3	△ 16.1	△ 7.4	5.5	0.9	4.1	7.1	9.0	10.6	8.7	7.8	7.1	19.3	14.9	3.4	13.5	6.5	3.2	5.1	2.4	△ 7.6	3.9	5.1	16.1	△ 11.1	△ 6.7	△ 2.5	△ 3.9	△ 2.4	2.9		
1～3号建築物	10,971	10,463	12,935	13,246	11,008	11,617	13,233	12,311	12,823	9,646	9,549	12,081	12,094	11,397	13,885	13,915	13,089	13,409	13,741	13,337	13,403	10,072	9,865	12,398	11,278	11,862	14,724	14,881	11,961	12,663	13,284	12,848	13,523	9,969		
(※1)	△ 26.4	△ 31.1	△ 21.8	△ 20.6	△ 25.4	△ 24.2	△ 16.3	△ 0.8	△ 6.8	△ 4.1	3.1	8.2	10.2	8.9	7.3	5.1	18.9	15.4	3.8	8.3	4.5	4.4	3.3	2.6	△ 6.7	4.1	6.0	6.9	△ 8.6	△ 5.6	△ 3.5	△ 3.7	0.9	△ 1.0		
適判合格件数	1,297	1,106	1,370	1,335	1,161	1,165	1,208	1,183	1,160	902	1,059	1,542	1,296	1,169	1,654	1,812	1,568	1,493	1,541	1,415	1,456	1,051	1,161	1,594	1,378	1,347	1,563	1,522	1,462	1,516	1,397	1,395	1,464	1,209		
4号建築物	29,175	27,834	33,369	33,549	29,749	30,468	33,988	31,579	31,521	23,636	26,318	32,221	32,312	30,223	36,008	36,183	35,539	34,948	35,092	36,478	33,824	24,266	27,829	32,982	29,768	31,395	37,705	43,297	31,273	32,443	34,353	35,044	32,554	25,360		
(※2)	△ 17.7	△ 21.8	△ 10.2	△ 16.1	△ 15.4	△ 12.6	△ 3.4	8.2	4.4	7.8	8.6	9.4	10.8	8.6	7.9	7.9	19.5	14.7	3.2	15.5	7.3	2.7	5.7	2.4	△ 7.9	3.9	4.7	19.7	△ 12.0	△ 7.2	△ 2.1	△ 3.9	△ 3.8	4.5		

※1 特殊建築物、一定規模以上の建築物(建築基準法第6条第1項第1～3号)
 ※2 1～3号建築物以外の建築物で木造2階建て等の小規模建築物(建築基準法第6条第1項第4号)

建築確認交付数の推移



適判合格件数の推移

