

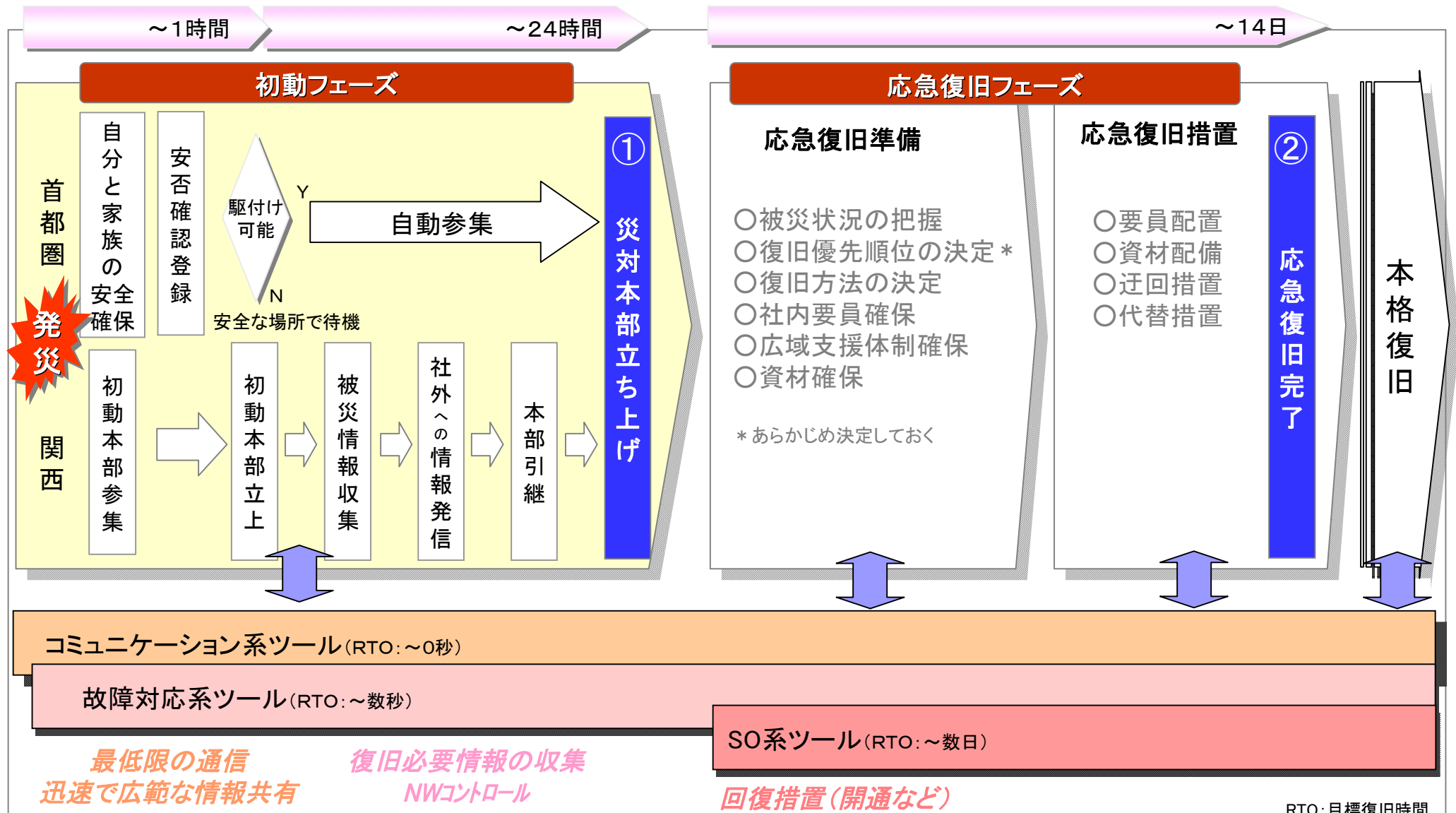
NTTコミュニケーションズにおける BCP（本部機能）

2012年3月5日

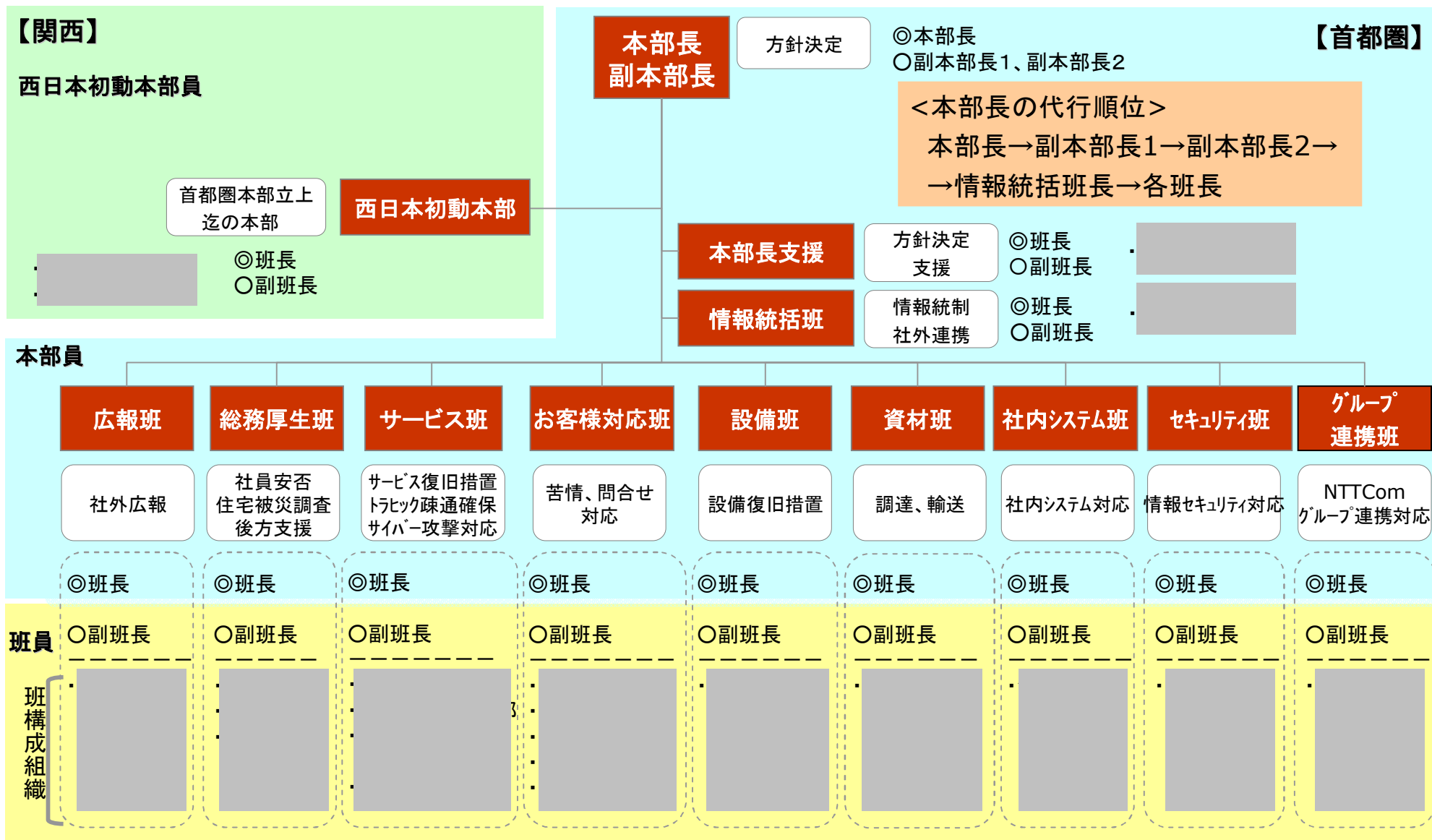
NTTコミュニケーションズ株式会社
危機管理室長 平良 聡

災害時の行動プロセスと目標復旧時間

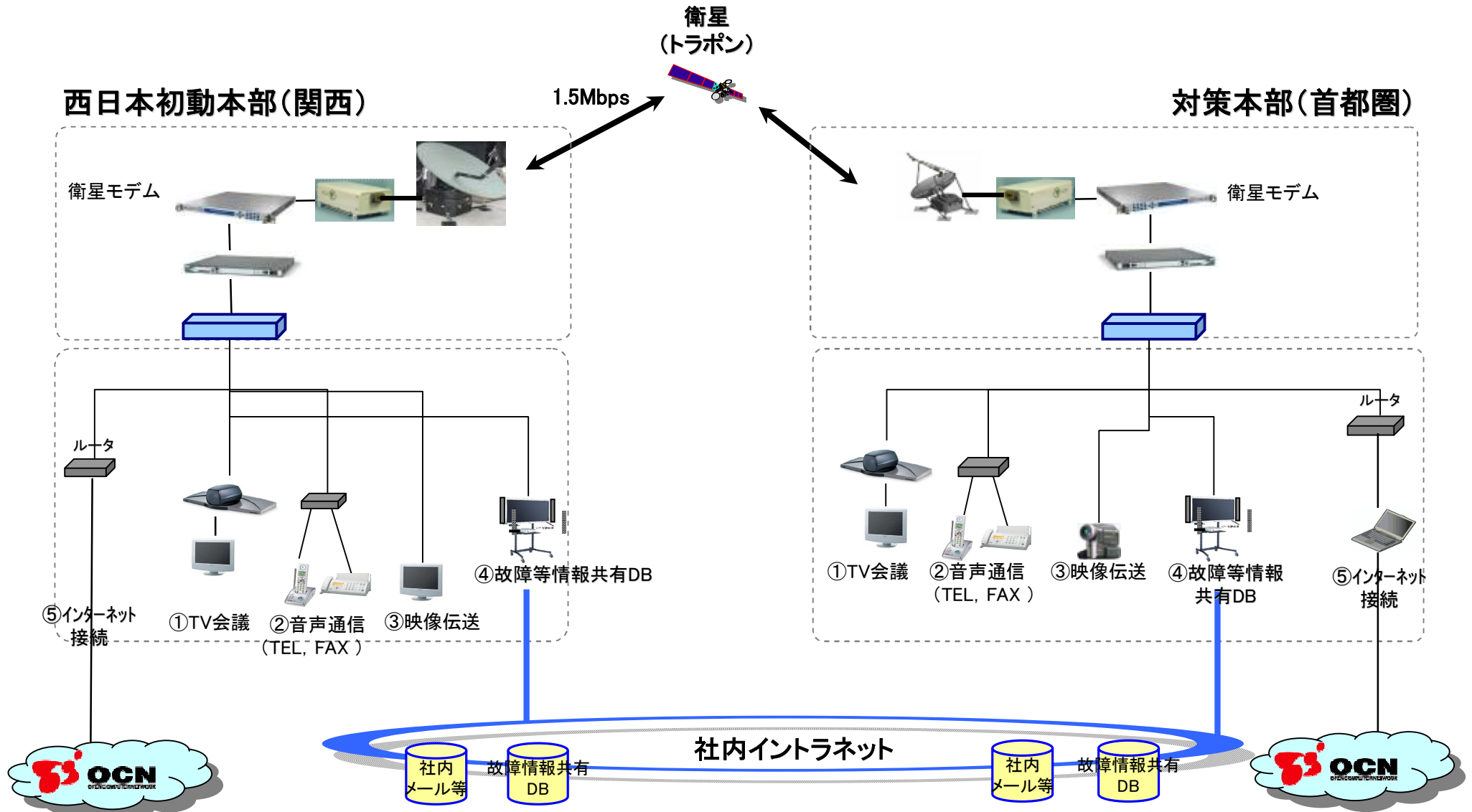
首都圏（東京・神奈川・千葉・埼玉）震度6以上の場合



第一非常態勢における対策本部体制



災対本部と西日本初動本部の環境



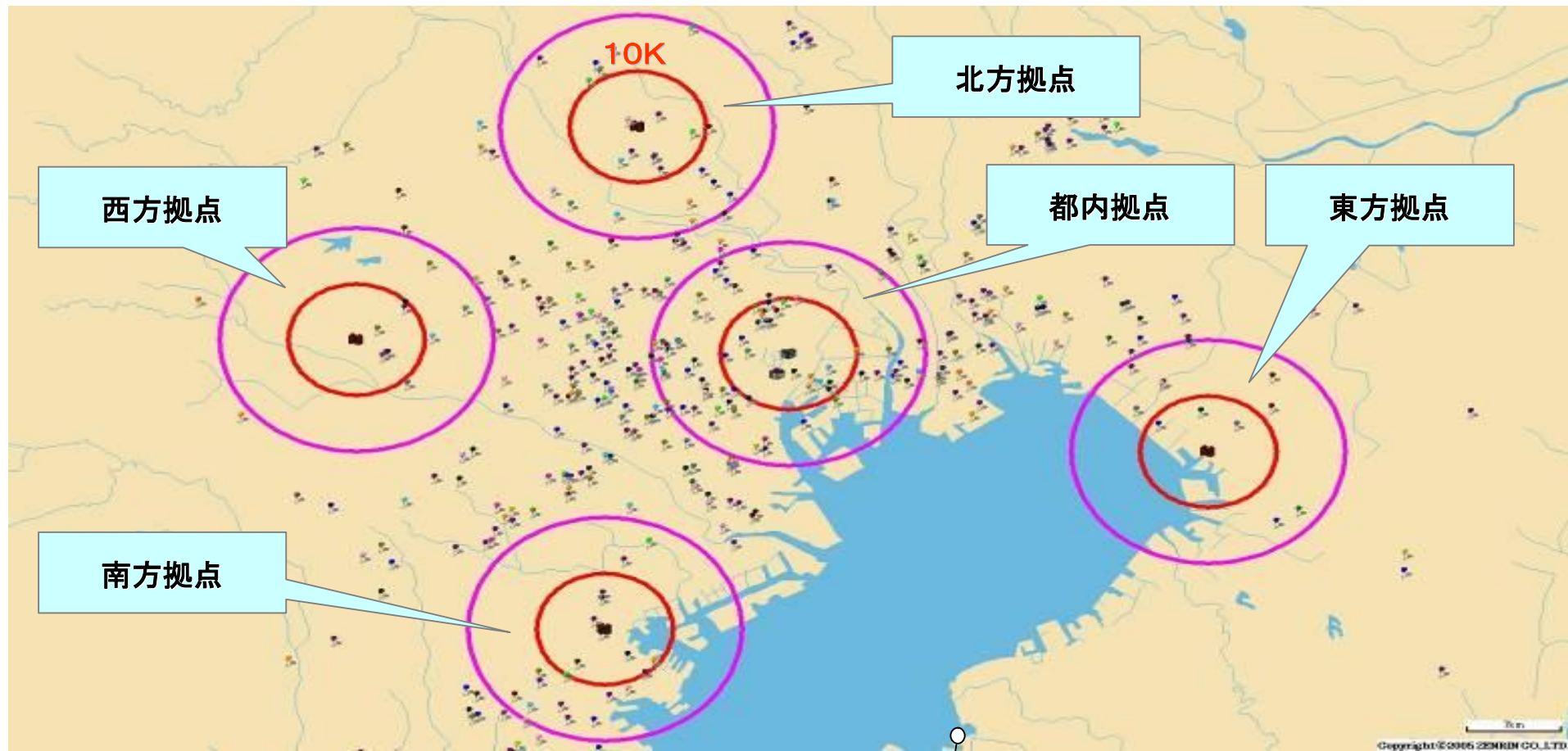
首都圏内の参集拠点

◆ 対策本部

本部員の第1優先順位の参集場所。各班で承認した報告を班長から本部長へ報告、復旧計画の基本方針を決定。

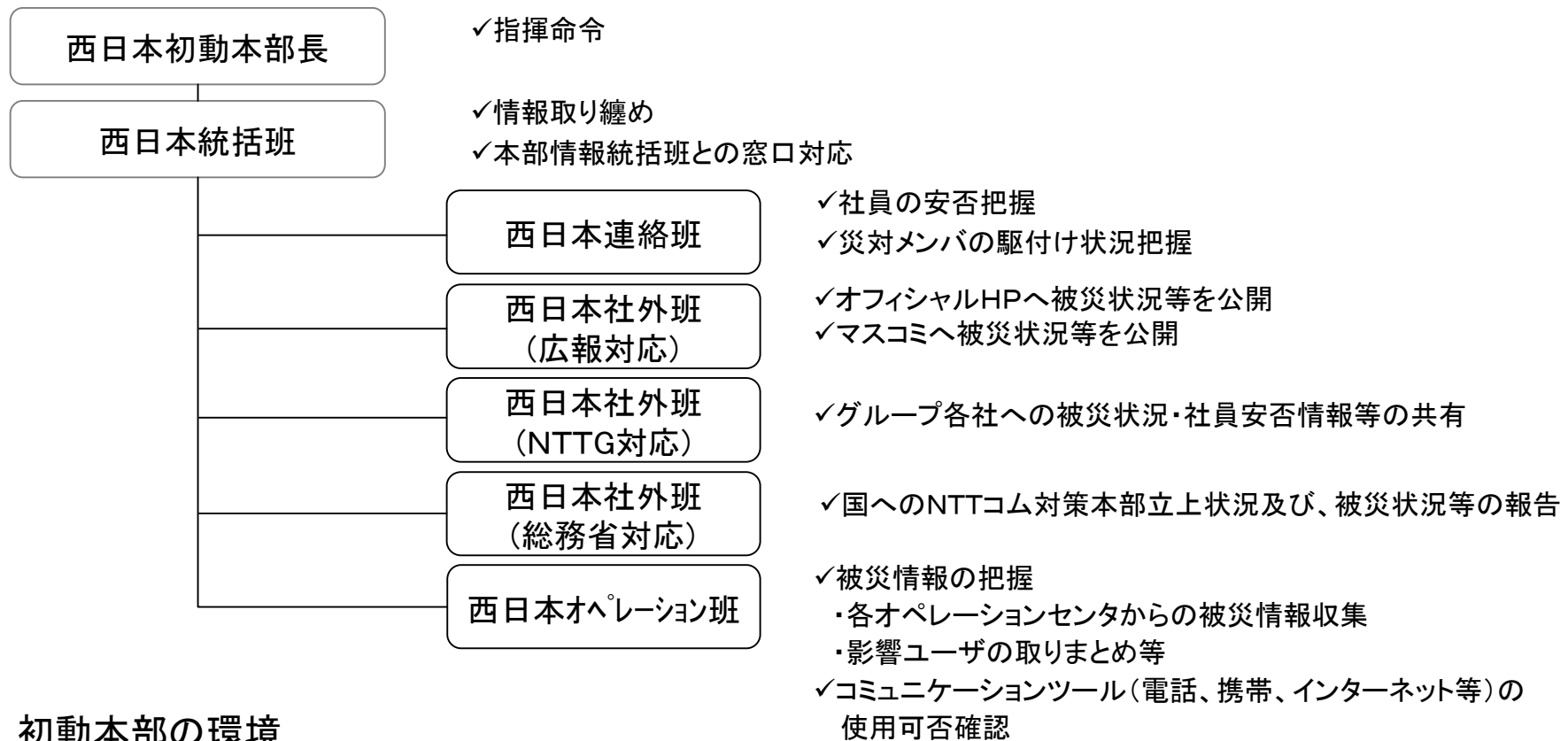
◆ 支援拠点

本部員／班員の第2優先順位の参集場所。各自の役割に応じ、災害対策本部や班拠点の機能を遠隔より支援。



西日本初動本部の構成と主要業務

1. 体制及び業務概要



2. 初動本部の環境



対策本部へ引継ぎ条件

関西

首都圏

