

国土交通省総合政策局  
建設統計室  
平成24年3月30日(金)公表

## 建築着工統計調査報告

平成24年2月分

平成24年3月分は4月27日(金)公表予定

※問い合わせ先

国土交通省総合政策局建設統計室

電話	03-5253-8111
担当	山下 (課長補佐) 28-621
	佐藤 (係長) 28-625
	木村 (係員) 28-626
	藤田 (係員) 28-626

この統計調査報告の概要は、国土交通省ホームページでもご覧いただけます。

[http://www.mlit.go.jp/statistics/details/jutaku\\_list.html](http://www.mlit.go.jp/statistics/details/jutaku_list.html)

## 平成 24 年 2 月の新設住宅着工戸数 (概 要)

2 月の住宅着工は、持家、貸家、分譲住宅ともに増加したため、全体で増加となった。

## 1. 総戸数

- 新設住宅着工戸数は 66,928 戸。
  - ・前年同月比 7.5%増, 6か月ぶりの増加。
- 新設住宅着工床面積は 5,940千㎡。
  - ・前年同月比 6.8%増, 6か月ぶりの増加。
- 季節調整済年率換算値では 917千戸。

## 2. 利用関係別戸数

## ①持家

- 持家は 22,462 戸 (前年同月比 1.5%増, 6か月ぶりの増加)
  - ・民間資金による持家は 19,320 戸 (同 6.0%増, 2か月連続の増加)
  - ・公的資金による持家は 3,142 戸 (同 19.5%減, 6か月連続の減少)

公的資金による持家は減少したが、民間資金による持家は増加したため、持家全体で増加となった。

## ②貸家

- 貸家は 22,798 戸 (前年同月比 9.4%増, 2か月連続の増加)
  - ・民間資金による貸家は 20,392 戸 (同 14.3%増, 2か月連続の増加)
  - ・公的資金による貸家は 2,406 戸 (同 20.0%減, 6か月連続の減少)

公的資金による貸家は減少したが、民間資金による貸家が増加したため、貸家全体で増加となった。

## ③分譲住宅

- 分譲住宅は 21,308 戸 (前年同月比 13.1%増, 3か月ぶりの増加)
  - ・マンションは 11,254 戸 (同 19.5%増, 3か月ぶりの増加)
  - ・一戸建住宅は 9,967 戸 (同 6.2%増, 4か月連続の増加)

マンションは増加し、一戸建住宅も増加したため、分譲住宅全体で増加となった。

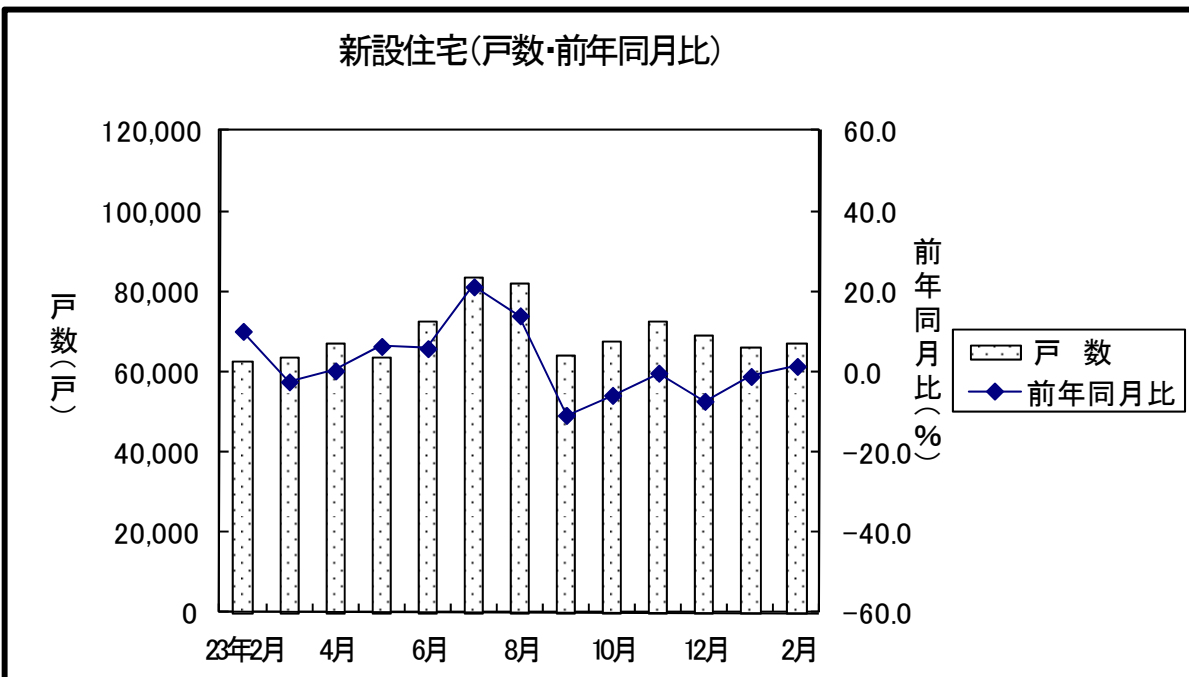
### 3. 地域別戸数

- 首都圏 総戸数（前年同月比 13.1%増）  
 持家（同 2.2%減），貸家（同 15.9%増），  
 分譲住宅（同 19.2%増）  
 うちマンション（同 27.4%増），うち一戸建住宅（同 8.9%増）
- 中部圏 総戸数（前年同月比 4.8%減）  
 持家（同 0.5%減），貸家（同 24.8%減），  
 分譲住宅（同 19.3%増）  
 うちマンション（同 38.5%増），うち一戸建住宅（同 8.6%増）
- 近畿圏 総戸数（前年同月比 3.4%増）  
 持家（同 4.1%減），貸家（同 20.9%増），  
 分譲住宅（同 0.7%減）  
 うちマンション（同 5.8%増），うち一戸建住宅（同 5.2%減）
- その他地域 総戸数（前年同月比 8.0%増）  
 持家（同 5.8%増），貸家（同 12.3%増），  
 分譲住宅（同 7.0%増）  
 うちマンション（同 0.3%増），うち一戸建住宅（同 10.2%増）

### 4. その他

#### ○建築工法別

- ・プレハブは、 9,578戸（前年同月比 5.0%増， 2か月連続の増加）
- ・ツーバイフォーは、 6,723戸（前年同月比 5.3%増， 6か月ぶりの増加）



## 新設住宅着工・利用関係別戸数, 床面積

(単位:戸, 千㎡, %)

	新設住宅着工戸数, 床面積												季節調整値 年率 (千戸)
	総計		床面積		持家		貸家		給与住宅		分譲住宅		
	前年比	前年比	前年比	前年比	前年比	前年比	前年比	前年比	前年比	前年比			
平成13年度	1,173,170	-3.3	108,800	-7.4	377,066	-13.9	442,250	5.8	9,936	-8.4	343,918	-0.7	
14	1,145,553	-2.4	103,438	-4.9	365,507	-3.1	454,505	2.8	9,539	-4.0	316,002	-8.1	
15	1,173,649	2.5	104,945	1.5	373,015	2.1	458,708	0.9	8,101	-15.1	333,825	5.6	
16	1,193,038	1.7	105,531	0.6	367,233	-1.6	467,348	1.9	9,413	16.2	349,044	4.6	
17	1,249,366	4.7	106,651	1.1	352,577	-4.0	517,999	10.8	8,515	-9.5	370,275	6.1	
18	1,285,246	2.9	108,647	1.9	355,700	0.9	537,943	3.9	9,100	6.9	382,503	3.3	
19	1,035,598	-19.4	88,360	-18.7	311,800	-12.3	430,855	-19.9	10,311	13.3	282,632	-26.1	
20	1,039,214	0.3	86,344	-2.3	310,670	-0.4	444,848	3.2	11,089	7.5	272,607	-3.5	
21	775,277	-25.4	67,755	-21.5	286,993	-7.6	311,463	-30.0	13,231	19.3	163,590	-40.0	
22	819,020	5.6	73,876	9.0	308,517	7.5	291,840	-6.3	6,580	-50.3	212,083	29.6	
23. 1-23. 2	128,961	6.2	11,427	9.5	44,425	5.7	44,829	-8.0	960	-32.0	38,747	32.0	
24. 1-24. 2	132,912	3.1	11,644	1.9	44,149	-0.6	47,054	5.0	588	-38.8	41,121	6.1	
22. 4-23. 2	755,601	6.4	68,126	9.9	285,654	7.8	270,077	-6.0	5,891	-49.1	193,979	32.6	
23. 4-24. 2	774,649	2.5	69,821	2.5	282,487	-1.1	266,294	-1.4	7,027	19.3	218,841	12.8	
23年 2月	62,252	10.1	5,563	12.0	22,126	6.0	20,840	-3.8	442	-52.0	18,844	44.2	855
3	63,419	-2.4	5,750	-0.5	22,863	4.0	21,763	-9.5	689	-58.5	18,104	4.6	808
4	66,757	0.3	6,112	1.1	23,554	0.2	22,163	-9.3	717	27.1	20,323	12.4	810
5	63,726	6.4	5,827	5.9	23,528	-2.9	20,695	-4.9	681	-7.5	18,822	42.9	825
6	72,687	5.8	6,559	4.6	26,931	-2.6	26,121	5.0	545	19.5	19,090	21.6	836
7	83,398	21.2	7,574	22.5	32,382	19.1	30,464	18.5	308	-57.8	20,244	33.2	961
8	81,986	14.0	7,495	14.5	31,039	6.9	28,372	9.8	812	78.1	21,763	31.2	939
9	64,206	-10.8	5,905	-10.3	24,978	-9.7	19,395	-18.2	1,309	131.7	18,524	-7.7	749
10	67,273	-5.8	6,083	-5.8	25,581	-8.1	22,904	-8.9	342	-33.5	18,446	3.1	781
11	72,635	-0.3	6,488	-0.1	25,849	-5.1	24,446	-8.5	1,355	286.0	20,985	13.1	824
12	69,069	-7.3	6,135	-7.3	24,496	-8.8	24,680	-9.0	370	-33.8	19,523	-2.2	783
24年 1月	65,984	-1.1	5,704	-2.7	21,687	-2.7	24,256	1.1	228	-56.0	19,813	-0.5	822
2	66,928	7.5	5,940	6.8	22,462	1.5	22,798	9.4	360	-18.6	21,308	13.1	917

## 資料3

## マンション, 分譲一戸建, プレハブ, ツーバイフォー, 着工戸数

(単位:戸, %)

	分譲住宅				プレハブ				ツーバイフォー	
	マンション		分譲に占める割合	一戸建		前年比	新設に占める割合	前年比	前年比	
	前年比			前年比						
平成13年度	222,858	2.1	64.8	119,009	-5.3	162,560	-5.1	13.9	76,877	-2.4
14	198,432	-11.0	62.8	115,584	-2.9	161,728	-0.5	14.1	79,207	3.0
15	202,376	2.0	60.6	129,327	11.9	158,929	-1.7	13.5	83,920	6.0
16	207,442	2.5	59.4	139,430	7.8	159,945	0.6	13.4	91,327	8.8
17	230,674	11.2	62.3	137,815	-1.2	156,581	-2.1	12.5	97,670	6.9
18	241,826	4.8	63.2	138,394	0.4	159,544	1.9	12.4	105,824	8.3
19	159,694	-34.0	56.5	121,163	-12.5	146,605	-8.1	14.2	99,439	-6.0
20	164,597	3.1	60.4	106,609	-12.0	148,592	1.4	14.3	104,279	4.9
21	67,382	-59.1	41.2	95,294	-10.6	124,361	-16.3	16.0	92,883	-10.9
22	97,757	45.1	46.1	113,427	19.0	125,702	1.1	15.3	97,437	4.9
23. 1-23. 2	19,855	57.9	51.2	18,759	13.6	19,824	-3.4	15.4	14,177	9.2
24. 1-24. 2	21,421	7.9	52.1	19,561	4.3	20,691	4.4	15.6	14,161	-0.1
22. 4-23. 2	89,087	52.0	45.9	104,103	19.9	117,784	1.4	15.6	90,175	5.1
23. 4-24. 2	109,651	23.1	50.1	108,276	4.0	119,719	1.6	15.5	90,970	0.9
23年 2月	9,420	103.9	50.0	9,382	12.7	9,119	-5.5	14.6	6,386	9.9
3	8,670	-1.3	47.9	9,324	9.6	7,918	-3.3	12.5	7,262	2.0
4	10,812	11.8	53.2	9,413	12.6	9,130	1.0	13.7	7,281	4.9
5	10,006	138.1	53.2	8,796	-1.8	10,106	2.0	15.9	6,891	1.0
6	8,812	47.9	46.2	10,203	5.6	11,811	2.8	16.2	8,809	-0.5
7	9,785	79.6	48.3	10,375	7.8	14,980	33.7	18.0	11,399	41.9
8	10,694	61.6	49.1	10,990	10.8	12,669	14.7	15.5	9,942	16.4
9	9,059	-13.9	48.9	9,396	-0.9	8,520	-17.8	13.3	6,707	-23.3
10	8,775	7.5	47.6	9,530	-1.2	10,343	-10.5	15.4	7,728	-11.1
11	11,105	24.5	52.9	9,751	2.6	10,373	-11.2	14.3	8,767	-4.6
12	9,182	-5.6	47.0	10,261	0.8	11,096	-5.0	16.1	9,285	-8.7
24年 1月	10,167	-2.6	51.3	9,594	2.3	11,113	3.8	16.8	7,438	-4.5
2	11,254	19.5	52.8	9,967	6.2	9,578	5.0	14.3	6,723	5.3

注) マンション (利用関係……分譲住宅, 建て方……共同住宅, 構造……鉄骨鉄筋コンクリート造, 鉄筋コンクリート造, 鉄骨造)  
 一戸建 (利用関係……分譲住宅, 建て方……一戸建)

	三大都市圏計		首都圏										中部圏									
	総数	前年比	総数	前年比	埼玉県		千葉県		東京都		神奈川県		総数	前年比	岐阜県		静岡県		愛知県		三重県	
					戸数	前年比	戸数	前年比	戸数	前年比	戸数	前年比			戸数	前年比	戸数	前年比	戸数	前年比	戸数	前年比
平成21年度	56,624	-57.1	34,506	-61.0	5,013	-58.6	2,187	-80.2	18,761	-58.9	8,545	-56.8	5,409	-59.6	0	-100.0	874	-70.5	4,445	-52.0	90	-82.9
平成22年度	84,078	48.5	57,482	66.6	4,403	-12.2	4,103	87.6	36,525	94.7	12,451	45.7	7,409	37.0	351	-	1,169	33.8	5,621	26.5	268	197.8
23.1-23.2	16,656	50.1	11,865	65.3	955	15.2	308	-32.9	7,772	125.9	2,830	15.5	1,221	10.1	30	-	71	51.1	1,120	5.5	0	-
24.1-24.2	17,907	7.5	12,225	3.0	1,377	44.2	930	201.9	7,862	1.2	2,056	-27.3	1,307	7.0	82	173.3	311	338.0	914	-18.4	0	-
22.4-23.2	76,315	55.6	52,564	69.5	4,174	-13.9	3,988	82.4	33,985	107.8	10,417	36.6	6,563	45.2	351	-	943	19.1	5,043	38.6	226	151.1
23.4-24.2	91,290	19.6	64,337	22.4	6,733	61.3	3,674	-7.9	39,199	15.3	14,731	41.4	6,480	-1.3	103	-70.7	1,501	59.2	4,808	-4.7	68	-69.9
平成23年 2月	7,770	85.6	5,454	140.1	576	-3.0	34	-34.6	3,741	212.5	1,103	157.1	605	-4.7	0	-	71	1,675.0	534	-15.4	0	-
3月	7,763	2.5	4,918	40.8	229	37.1	115	-	2,540	5.4	2,034	121.8	846	-4.8	0	-	226	175.6	578	-28.4	42	-
4月	8,481	-3.0	6,770	12.4	726	485.5	242	-46.5	4,887	14.0	915	-21.1	556	-0.5	0	-100.0	76	90.0	480	106.9	0	-100.0
5月	8,490	152.3	7,393	206.8	660	38.9	143	286.5	3,482	111.4	3,108	1,138.2	560	162.9	0	-	334	-	226	6.1	0	-
6月	7,562	54.3	5,581	92.4	481	97.9	222	-	3,445	47.6	1,433	342.3	681	-24.7	21	-	78	-41.8	582	-18.1	0	-100.0
7月	8,468	98.8	5,322	106.8	839	593.4	476	124.5	3,496	98.2	511	7.1	889	208.7	0	-	0	-100.0	889	855.9	0	-100.0
8月	9,406	74.7	7,190	122.2	220	-14.7	66	83.3	5,668	160.4	1,236	61.6	486	139.4	0	-100.0	0	-100.0	486	230.6	0	-
9月	7,309	-25.5	4,509	-34.6	886	7.4	352	-67.4	2,427	-41.7	844	2.1	621	-48.4	0	-100.0	281	602.5	340	-68.2	0	-100.0
10月	6,715	0.2	3,933	-17.1	801	391.4	342	280.0	2,193	-32.4	597	-52.1	569	-23.4	0	-	167	-39.5	402	-1.2	0	-100.0
11月	9,344	22.6	6,630	14.7	88	-79.5	695	-42.0	2,986	-9.8	2,861	240.6	545	-27.4	0	-	254	-	223	-70.3	68	-
12月	7,608	-14.3	4,784	-22.0	655	12.7	206	-64.2	2,753	-16.1	1,170	-31.1	266	-44.4	0	-	0	-100.0	266	-11.0	0	-
平成24年 1月	8,308	-6.5	5,275	-17.7	441	16.4	347	26.6	3,497	-13.2	990	-42.7	469	-23.9	40	33.3	0	-	429	-26.8	0	-
2月	9,599	23.5	6,950	27.4	936	62.5	583	1,614.7	4,365	16.7	1,066	-3.4	838	38.5	42	-	311	338.0	485	-9.2	0	-

	近畿圏											その他の地域				
	総数	前年比	滋賀県		京都府		大阪府		兵庫県		奈良県		和歌山県		総数	前年比
			戸数	前年比	戸数	前年比	戸数	前年比	戸数	前年比	戸数	前年比	戸数	前年比		
平成21年度	16,709	-44.5	348	-75.8	1,168	-53.4	10,113	-46.0	4,569	-29.5	431	-43.2	80	-55.3	10,758	-67.0
平成22年度	19,187	14.8	606	74.1	1,176	0.7	12,770	26.3	4,235	-7.3	400	-7.2	0	-100.0	13,679	27.2
23.1-23.2	3,570	27.0	98	-29.0	244	-6.5	2,249	107.5	979	-11.9	0	-100.0	0	-	3,199	116.3
24.1-24.2	4,375	22.5	203	107.1	338	38.5	2,657	18.1	882	-9.9	295	-	0	-	3,514	9.8
22.4-23.2	17,188	27.1	606	118.0	1,144	15.2	11,397	39.3	3,745	3.1	296	-31.3	0	-100.0	12,772	33.8
23.4-24.2	20,473	19.1	598	-1.3	1,796	57.0	11,853	4.0	5,507	47.0	719	142.9	0	-	18,361	43.8
平成23年 2月	1,711	33.7	36	-	150	-	870	32.0	655	35.3	0	-100.0	0	-	1,650	281.9
3月	1,999	-37.3	0	-100.0	32	-81.7	1,373	-28.9	490	-47.6	104	-	0	-100.0	907	-25.3
4月	1,155	-46.6	0	-100.0	65	225.0	325	-82.9	765	329.8	0	-	0	-	2,331	151.7
5月	537	-27.6	0	-	10	-77.3	421	0.0	106	-36.9	0	-100.0	0	-	1,516	81.1
6月	1,300	18.7	0	-100.0	154	-	758	19.6	388	546.7	0	-100.0	0	-	1,250	18.0
7月	2,257	61.6	0	-100.0	66	-	1,758	160.8	433	-21.3	0	-	0	-	1,317	10.8
8月	1,730	-11.1	75	-	385	237.7	782	-39.2	488	-10.6	0	-	0	-	1,288	4.5
9月	2,179	27.1	0	-	304	9.0	1,273	15.3	602	81.3	0	-	0	-	1,750	146.8
10月	2,213	82.4	181	-	226	-16.3	1,590	112.0	216	26.3	0	-100.0	0	-	2,060	41.0
11月	2,169	99.0	35	-16.7	122	-	1,396	53.6	497	257.6	119	-	0	-	1,761	35.3
12月	2,558	13.2	104	-	126	-27.2	893	-39.0	1,130	81.7	305	-	0	-	1,574	83.4
平成24年 1月	2,564	37.9	153	146.8	151	60.6	1,609	16.7	549	69.4	102	-	0	-	1,859	20.0
2月	1,811	5.8	50	38.9	187	24.7	1,048	20.5	333	-49.2	193	-	0	-	1,655	0.3

\* マンション：利用関係…分譲住宅、建て方…共同住宅、構造…鉄骨鉄筋コンクリート造・鉄筋コンクリート造・鉄骨造

	首都圏								中部圏							
	総数		持家		貸家		分譲		総数		持家		貸家		分譲	
	前年比	前年比	前年比	前年比	前年比	前年比	前年比	前年比	前年比	前年比	前年比	前年比	前年比	前年比	前年比	
平成15年度	422,750	7.5	84,800	2.6	150,274	7.4	186,173	10.7	133,901	1.0	56,642	4.1	55,501	1.2	20,479	-8.9
16	419,088	-0.9	82,371	-2.9	146,797	-2.3	186,842	0.4	135,676	1.3	56,555	-0.2	56,602	2.0	21,783	6.4
17	432,005	3.1	77,695	-5.7	158,748	8.1	193,890	3.8	148,842	9.7	53,780	-4.9	68,573	21.1	25,207	15.7
18	431,200	-0.2	76,640	-1.4	160,097	0.8	191,734	-1.1	162,564	9.2	56,379	4.8	77,984	13.7	26,383	4.7
19	338,286	-21.5	66,559	-13.2	127,019	-20.7	141,081	-26.4	144,072	-11.4	51,416	-8.8	66,144	-15.2	24,899	-5.6
20	359,134	6.2	69,715	4.7	146,898	15.7	138,791	-1.6	144,148	0.1	51,315	-0.2	66,865	1.1	24,759	-0.6
21	265,921	-26.0	68,696	-1.5	112,486	-23.4	79,530	-42.7	102,279	-29.0	46,461	-9.5	40,020	-40.1	15,286	-38.3
22	293,732	10.5	71,799	4.5	106,959	-4.9	113,728	43.0	104,678	2.3	50,844	9.4	33,435	-16.5	19,567	28.0
23年 2月	23,290	25.4	5,423	4.9	7,726	8.3	10,067	60.8	8,352	2.3	3,707	1.8	2,989	3.3	1,647	1.7
3	22,588	0.0	5,227	-3.1	7,733	-14.8	9,608	21.6	8,357	-2.7	4,042	6.0	2,447	-17.3	1,859	3.6
4	25,221	-3.0	5,360	-1.9	8,009	-21.9	11,783	15.4	7,928	-4.9	3,936	-0.3	2,296	-22.4	1,610	15.1
5	25,738	30.6	5,270	0.8	8,504	14.5	11,870	75.8	7,309	-2.2	3,642	-7.4	2,036	-17.3	1,539	43.3
6	26,886	14.1	6,298	-3.0	9,575	3.1	10,791	39.9	8,549	-8.3	4,361	-1.2	2,384	-17.0	1,770	-4.0
7	28,498	21.4	6,932	7.9	11,207	20.8	10,221	35.4	10,352	22.5	5,089	18.8	3,094	6.9	2,130	71.6
8	29,921	19.3	6,570	-6.2	10,578	7.4	12,322	51.2	10,287	24.6	5,106	15.9	3,236	26.7	1,903	54.3
9	23,524	-15.4	5,685	-14.3	7,663	-16.4	9,421	-20.6	7,847	-15.3	3,923	-13.8	2,079	-19.0	1,625	-22.8
10	22,441	-8.6	5,693	-5.3	8,185	-9.6	8,421	-9.6	8,108	-17.1	3,992	-15.5	2,418	-21.2	1,684	-9.7
11	27,411	6.6	5,794	-3.8	9,003	-2.9	11,516	10.8	7,942	-12.3	4,078	-6.6	2,213	-22.1	1,612	-9.7
12	23,186	-12.5	5,341	-14.1	8,163	-11.3	9,644	-12.3	8,152	-12.0	3,946	-11.6	2,663	-11.4	1,503	-10.7
24年 1月	24,131	-5.3	5,093	-10.0	9,042	4.1	9,930	-10.6	7,516	-14.3	3,417	-14.8	2,459	-11.4	1,607	-12.2
2	26,349	13.1	5,305	-2.2	8,954	15.9	11,996	19.2	7,951	-4.8	3,690	-0.5	2,247	-24.8	1,965	19.3

	近畿圏								その他の							
	総数		持家		貸家		分譲		総数		持家		貸家		分譲	
	前年比	前年比	前年比	前年比	前年比	前年比	前年比	前年比	前年比	前年比	前年比	前年比	前年比	前年比	前年比	
平成15年度	181,174	-0.6	50,361	1.0	56,530	-3.5	73,164	0.9	435,824	-0.4	181,212	1.5	196,403	-2.4	54,009	2.4
16	184,085	1.6	48,957	-2.8	58,972	4.3	74,815	2.3	454,189	4.2	179,350	-1.0	204,977	4.4	65,604	21.5
17	199,855	8.6	46,560	-4.9	71,825	21.8	79,643	6.5	468,664	3.2	174,542	-2.7	218,853	6.8	71,535	9.0
18	208,026	4.1	44,829	-3.7	77,862	8.4	84,239	5.8	483,456	3.2	177,852	1.9	222,000	1.4	80,147	12.0
19	160,494	-22.8	38,259	-14.7	58,780	-24.5	62,117	-26.3	392,746	-18.8	155,566	-12.5	178,912	-19.4	54,535	-32.0
20	156,905	-2.2	38,492	0.6	60,183	2.4	56,135	-9.6	379,027	-3.5	151,148	-2.8	170,902	-4.5	52,922	-3.0
21	120,601	-23.1	36,462	-5.3	40,160	-33.3	40,297	-28.2	286,476	-24.4	135,374	-10.4	118,797	-30.5	28,477	-46.2
22	124,572	3.3	38,556	5.7	40,243	0.2	44,610	10.7	296,038	3.3	147,318	8.8	111,203	-6.4	34,178	20.0
23年 2月	9,260	-3.6	2,890	-0.8	2,611	-10.4	3,661	14.3	21,350	5.8	10,106	10.5	7,514	-13.9	3,469	74.7
3	11,195	-6.8	3,022	8.4	3,743	13.0	4,112	-15.7	21,279	-2.5	10,572	5.9	7,840	-9.9	2,525	-7.9
4	9,402	-7.9	2,740	-3.5	3,670	23.6	2,962	-29.0	24,206	9.8	11,518	2.4	8,188	-0.6	3,968	72.2
5	8,097	-16.1	2,855	-4.1	2,517	-31.3	2,338	-19.6	22,582	-2.2	11,761	-2.8	7,638	-7.0	3,075	26.1
6	10,706	5.9	3,268	-7.1	3,837	16.9	3,551	8.2	26,546	3.3	13,004	-1.7	10,325	9.6	2,978	3.9
7	12,610	18.3	3,790	15.9	4,157	9.7	4,648	29.8	31,938	21.8	16,571	25.5	12,006	23.3	3,245	14.6
8	11,791	4.3	3,805	8.0	3,793	6.0	4,122	0.3	29,987	9.9	15,558	10.3	10,765	9.2	3,416	10.4
9	9,786	-7.1	3,072	-6.4	2,517	-24.9	4,158	7.9	23,049	-5.5	12,298	-6.9	7,136	-17.1	3,320	48.2
10	11,078	5.6	3,061	-15.5	3,472	5.3	4,522	27.7	25,646	-3.4	12,835	-4.8	8,829	-9.1	3,819	20.4
11	10,492	4.8	3,155	-9.9	3,026	-7.6	4,267	32.1	26,790	-4.5	12,822	-3.9	10,204	-9.8	3,590	14.4
12	11,281	-3.0	3,080	-10.3	3,329	-9.5	4,708	4.6	26,450	-2.5	12,129	-4.9	10,525	-6.2	3,668	31.6
24年 1月	10,864	14.1	2,833	5.7	3,413	13.8	4,602	25.8	23,473	2.4	10,344	3.9	9,342	-1.9	3,674	11.0
2	9,578	3.4	2,772	-4.1	3,157	20.9	3,636	-0.7	23,050	8.0	10,695	5.8	8,440	12.3	3,711	7.0

## 平成24年2月の建築物の着工床面積（概要）

## 〔民間非居住建築物〕

店舗は減少したが、事務所、工場、倉庫が増加したため、全体で増加となった。

1. 全建築物の着工床面積は、979万㎡、前年同月比 8.9%増。（1月は 1.7%増）

○2か月連続の増加。

○公共の建築主は 49万㎡（前年同月比 23.6%減、3か月連続の減少）

○民間の建築主は 929万㎡（同 11.5%増、2か月連続の増加）

2. 民間建築主

○居住用は 619万㎡（前年同月比 7.7%増、6か月ぶりの増加）

○非居住用は 310万㎡（同 19.7%増、5か月連続の増加）

## ① 用途別

- ・ 鉱業、採石業、砂利採取業、建設業用は 8万㎡（前年同月比 196.5%増）
- ・ 製造業用は 66万㎡（同 62.6%増）
- ・ 情報通信業用は 1万㎡（同 44.9%減）
- ・ 卸売業、小売業用は 49万㎡（同 14.3%減）
- ・ 金融業、保険業用は 11万㎡（同 455.5%増）
- ・ 不動産業用は 8万㎡（同 47.2%減）
- ・ 宿泊業、飲食サービス業用は 7万㎡（同 24.3%減）
- ・ 医療、福祉用は 75万㎡（同 16.2%増）
- ・ その他のサービス業用は 22万㎡（同 3.6%減）

## ② 使途別

- ・ 事務所は 41万㎡（前年同月比 25.4%増、5か月連続の増加）
- ・ 店舗は 33万㎡（同 29.9%減、2か月連続の減少）
- ・ 工場は 62万㎡（同 53.2%増、4か月連続の増加）
- ・ 倉庫は 45万㎡（同 87.3%増、先月の減少から再び増加）



## 着工建築物用途別・用途別床面積の推移（民間建築主）

（単位：棟、千㎡、％）

	非居住計（民間）			[ 使 途 別 ]												[ 用 途 別 ]								
	棟数		床面積	事務所		店舗		工場		倉庫		鉱業、採石業、砂利採取業、建設業用			製造業用			情報通信業用						
				棟数	床面積	棟数	床面積	棟数	床面積	棟数	床面積	棟数	床面積	棟数	床面積	棟数	床面積	棟数	床面積					
	前年比	前年比	前年比	前年比	前年比	前年比	前年比	前年比	前年比	前年比	前年比	前年比	前年比	前年比	前年比	前年比	前年比							
平成15年度	97,017	55,477	8.0	13,593	6,581	11.2	14,146	10,565	2.5	13,293	9,730	13.7	19,726	7,107	9.4	4,683	1,165	-	14,819	10,233	-	919	619	-
16	101,768	63,108	13.8	14,115	7,212	9.6	13,108	11,362	7.5	14,615	13,230	36.0	19,656	7,731	8.8	4,898	1,182	1.5	17,341	13,618	33.1	1,018	571	-7.9
17	100,101	65,495	3.8	14,803	6,893	-4.4	12,697	12,466	9.7	14,048	14,135	6.8	19,095	8,991	16.3	4,909	1,203	1.8	18,429	15,881	16.6	1,017	638	11.8
18	102,233	65,920	0.6	15,392	7,064	2.5	12,531	11,280	-9.5	14,849	15,375	8.8	18,927	9,789	8.9	5,195	1,489	23.8	20,118	17,437	9.8	1,022	469	-26.5
19	83,517	57,865	-12.2	12,487	6,696	-5.2	10,272	12,955	14.9	11,217	12,009	-21.9	15,437	7,915	-19.1	4,279	1,165	-21.7	15,473	13,524	-22.4	870	566	20.7
20	78,153	53,454	-7.6	11,204	7,688	14.8	9,497	8,249	-36.3	10,354	12,579	4.7	13,982	7,554	-4.6	3,484	988	-15.2	14,946	14,290	5.7	876	746	31.8
21	61,829	34,859	-34.8	8,005	6,366	-17.2	7,783	5,504	-33.3	6,004	5,446	-56.7	10,710	3,990	-47.2	2,690	674	-31.8	7,883	6,200	-56.6	658	279	-62.7
22	65,833	37,403	7.3	8,457	4,658	-26.8	7,418	5,727	4.1	6,619	6,405	17.6	11,252	4,234	6.1	2,546	593	-11.9	9,073	6,670	7.6	583	429	54.1
23. 1-23. 2	10,038	5,732	-1.7	1,347	562	-55.2	1,145	940	-4.3	1,013	812	-1.1	1,647	662	4.7	312	64	-43.1	1,448	870	-13.5	66	65	6.0
24. 1-24. 2	10,831	6,625	15.6	1,509	1,180	110.2	1,428	776	-17.4	1,249	1,298	59.9	1,755	769	16.2	477	115	80.9	1,688	1,479	70.1	103	93	43.6
22. 4-23. 2	60,741	33,937	8.6	7,747	4,037	-26.8	6,870	5,336	6.9	6,106	5,830	17.8	10,355	3,717	2.9	2,335	523	-17.3	8,259	6,078	7.2	543	359	32.5
23. 4-24. 2	62,383	37,413	10.2	8,078	4,769	18.1	7,666	4,787	-10.3	6,645	6,559	12.5	10,481	4,905	32.0	2,414	650	24.2	9,191	7,198	18.4	504	559	55.6
23年2月	4,865	2,591	-14.7	671	326	-60.1	519	473	7.9	478	402	8.9	842	239	-26.1	147	26	-38.0	696	407	-29.9	30	15	2.3
3	5,092	3,467	-4.1	710	622	-27.1	548	391	-23.6	513	575	16.2	897	516	36.4	211	70	71.1	814	592	11.2	40	70	861.5
4	5,156	3,800	30.4	708	520	2.4	620	387	-8.8	508	616	29.6	881	529	53.2	204	51	22.7	768	710	42.8	53	114	90.0
5	5,004	3,210	14.4	647	328	-15.7	640	500	-15.3	548	457	27.0	948	538	79.7	195	113	168.1	790	595	59.4	44	44	30.7
6	5,876	3,722	15.1	744	459	36.2	751	743	44.3	620	726	17.1	1,011	367	-23.8	219	43	-11.7	828	752	-1.8	41	26	99.6
7	5,781	3,501	2.7	754	364	-2.7	780	420	-38.9	594	645	20.2	914	457	23.6	223	60	25.0	803	675	12.8	29	18	20.0
8	5,813	3,812	19.4	734	379	44.9	688	422	-15.7	570	525	-14.3	1,038	680	126.7	235	63	31.2	851	531	-8.5	37	20	87.1
9	5,899	3,013	-18.8	744	282	-63.7	630	326	-39.6	593	488	-21.6	1,004	382	25.8	227	51	-8.9	808	469	-21.6	44	25	-3.6
10	6,149	3,285	2.9	741	331	26.0	677	316	-5.3	647	640	-11.9	963	365	19.5	194	40	-35.9	911	751	8.4	48	99	13.6
11	6,201	3,142	6.5	778	499	55.4	725	362	-26.6	675	605	8.4	1,060	307	10.4	224	61	19.2	917	686	18.3	45	69	138.6
12	5,673	3,303	18.2	719	426	73.5	727	536	71.7	641	559	10.2	907	510	37.5	216	51	-15.1	827	551	5.3	60	51	152.7
24年1月	5,586	3,522	12.2	771	772	227.6	759	444	-4.8	642	682	66.5	882	323	-23.9	207	39	2.4	853	817	76.7	53	85	69.5
2	5,245	3,103	19.7	738	409	25.4	669	332	-29.9	607	617	53.2	873	447	87.3	270	76	196.5	835	662	62.6	50	8	-44.9

（注）四捨五入の関係で一致しないことがある。

## 資料6

## 着工建築物用途別・用途別床面積の推移（民間建築主）

（単位：棟、千㎡、％）

	卸売業、小売業用			金融業、保険業用			不動産業用			宿泊業、飲食サービス業用			医療、福祉用			その他のサービス業用		
	棟数	床面積		棟数	床面積		棟数	床面積		棟数	床面積		棟数	床面積		棟数	床面積	
		前年比	前年比		前年比	前年比		前年比	前年比		前年比	前年比						
平成15年度	15,104	12,106	-	606	275	-	3,726	2,750	-	5,979	2,140	-	9,818	8,556	-	16,194	7,345	-
16	14,996	13,023	7.6	624	402	46.4	3,870	3,239	17.8	5,748	2,088	-2.4	9,792	8,337	-2.6	16,342	8,173	11.3
17	14,696	14,263	9.5	754	529	31.6	3,884	2,831	-12.6	5,736	2,406	15.2	9,628	7,642	-8.3	16,123	7,813	-4.4
18	14,815	12,861	-9.8	838	466	-11.9	4,011	2,729	-3.6	5,712	2,705	12.4	8,755	6,832	-10.6	17,039	8,022	2.7
19	12,542	14,291	11.1	618	717	53.8	3,005	2,708	-0.8	4,820	2,398	-11.4	7,674	5,550	-18.8	13,160	5,595	-30.3
20	11,719	10,091	-29.4	701	634	-11.6	2,656	3,213	18.6	4,482	2,415	0.7	7,156	4,675	-15.8	12,120	5,126	-8.4
21	9,495	6,608	-34.5	562	515	-18.7	1,801	3,008	-6.4	3,536	1,270	-47.4	6,436	4,204	-10.1	9,940	3,860	-24.7
22	8,748	6,595	-0.2	629	388	-24.7	2,080	2,199	-26.9	3,663	1,008	-20.6	9,635	7,880	87.5	9,957	3,807	-1.4
23.1-23.2	1,418	1,069	-3.4	112	64	-2.4	351	208	-71.9	500	153	7.4	1,491	1,429	89.6	1,551	505	-13.9
24.1-24.2	1,735	1,042	-2.5	98	141	120.4	345	533	156.7	462	129	-15.6	1,724	1,403	-1.8	1,445	469	-7.3
22.4-23.2	8,123	6,144	1.9	570	354	-27.2	1,898	1,845	-18.5	3,372	940	-17.9	8,911	7,105	87.9	9,202	3,490	-3.0
23.4-24.2	9,047	5,999	-2.4	529	448	26.5	1,925	1,729	-6.3	3,179	891	-5.3	10,146	8,868	24.8	8,813	2,964	-15.1
23年2月	670	571	20.8	54	19	27.6	162	148	-66.4	264	89	4.7	684	642	68.9	782	223	-20.8
3	625	450	-22.6	59	34	18.3	182	354	-52.5	291	68	-45.3	724	775	83.6	755	317	20.6
4	699	498	10.5	49	41	67.3	176	191	-42.5	290	109	14.4	764	958	78.5	703	233	1.0
5	716	557	-21.0	43	19	-55.5	159	86	-41.9	257	65	-42.3	716	780	71.2	756	276	-15.1
6	844	845	43.8	60	47	4.9	187	240	56.4	371	127	48.2	795	676	38.1	978	313	9.9
7	916	600	-21.9	44	18	-71.7	186	152	41.9	347	81	-14.9	880	803	37.4	823	261	-40.6
8	842	592	-5.7	54	93	350.3	174	89	-10.7	280	61	-24.5	934	1,030	42.6	811	354	-6.3
9	745	416	-36.9	37	19	-18.8	192	78	-84.1	298	76	10.5	1,021	855	10.4	893	274	-20.9
10	801	386	2.0	46	16	-38.3	137	84	58.3	309	52	-49.9	1,160	858	8.8	832	267	-32.5
11	899	454	-17.1	48	33	64.5	195	138	-10.1	285	105	22.2	1,127	759	4.1	843	251	-1.2
12	850	609	73.3	50	20	-9.1	174	139	37.7	280	85	45.7	1,025	747	25.4	729	267	-19.4
24年1月	908	553	11.0	53	34	-23.2	177	455	656.6	242	62	-3.7	893	657	-16.6	735	253	-10.2
2	827	489	-14.3	45	106	455.5	168	78	-47.2	220	67	-24.3	831	746	16.2	710	215	-3.6

（注）四捨五入の関係で一致しないことがある。

建築着工統計調査報告

(平成24年2月分)

表1. 建築物：総括表

		床面積の合計			工事費予定額			
		千平方メートル	対前月比(%)	対前年同月比(%)	百万円	対前月比(%)	対前年同月比(%)	
建築物計		9,788	△ 1.1	8.9	1,637,838	△ 2.2	7.6	
建築 主 別	公共	494	18.4	△ 23.6	104,970	26.2	△ 28.9	
	国	68	169.8	△ 49.7	19,128	312.8	△ 1.8	
	都道府県	131	46.1	△ 33.7	28,008	90.3	△ 28.5	
	市区町村	296	△ 2.3	△ 6.1	57,835	△ 9.4	△ 35.0	
	民間	9,294	△ 1.9	11.5	1,532,867	△ 3.7	11.6	
	会社	4,395	△ 3.7	18.1	664,968	△ 6.0	18.8	
	会社でない団体	994	△ 2.9	29.9	195,541	△ 8.7	25.1	
	個人	3,904	0.4	1.4	672,359	0.3	2.2	
	用	居住用	6,277	4.4	7.5	1,079,067	3.2	8.8
		居住専用	5,802	3.6	3.7	985,886	3.6	4.2
途	居住産業併用	476	15.1	95.6	93,180	△ 0.9	104.2	
	非居住用	3,510	△ 9.6	11.6	558,771	△ 11.3	5.5	
	農林水産業用	111	△ 19.2	0.8	10,463	△ 23.3	10.4	
	鉱業、採石業、砂利採取業、建設業用	77	98.5	199.4	13,578	212.1	322.1	
	製造業用	675	△ 17.6	64.2	91,508	△ 18.6	88.7	
	電気・ガス・熱供給・水道業用	28	30.5	32.8	7,812	122.6	58.7	
	情報通信業用	8	△ 90.3	△ 45.2	1,654	△ 93.2	△ 56.0	
	運輸業用	287	52.2	146.0	25,455	8.6	113.9	
	卸売業、小売業用	489	△ 11.5	△ 14.6	51,026	△ 16.3	△ 15.6	
	金融業、保険業用	106	209.9	455.5	31,087	260.6	582.1	
	不動産業用	78	△ 82.9	△ 47.2	9,459	△ 90.8	△ 75.0	
	宿泊業、飲食サービス業用	72	12.2	△ 20.9	13,820	8.7	△ 25.4	
	教育、学習支援業用	292	△ 18.1	4.3	56,539	△ 18.7	9.7	
	医療、福祉用	825	20.4	6.6	158,531	23.9	9.0	
	その他のサービス業用	228	△ 13.0	△ 0.0	41,235	10.0	△ 9.5	
	公務用	127	65.0	△ 39.2	29,980	111.1	△ 55.5	
	その他	106	1.7	△ 14.5	16,624	17.0	△ 0.3	
	構造 別	木造	3,938	3.4	4.8	618,287	3.6	4.7
非木造		5,850	△ 3.9	11.9	1,019,551	△ 5.5	9.5	
鉄骨鉄筋コンクリート造		160	△ 25.1	△ 50.2	37,176	△ 29.2	△ 63.1	
鉄筋コンクリート造		2,437	7.6	16.4	483,984	5.6	21.1	
鉄骨造		3,211	△ 9.9	15.6	493,703	△ 12.5	15.6	
コンクリートブロック造		7	△ 4.7	△ 12.1	1,045	△ 4.3	△ 7.5	
その他	35	△ 3.2	31.7	3,643	42.7	56.6		

表2. 建築物：建築主別、用途別 床面積の合計（千平方メートル）

用途別	建築主別		公		共		民		間	
	千平方メートル	対前年同月比(%)	計	対前年同月比(%)	計	対前年同月比(%)	計	対前年同月比(%)	計	対前年同月比(%)
合計	9,788	8.9	494	△ 23.6	9,294	11.5				
居住用	6,277	7.5	86	△ 6.0	6,191	7.7				
居住専用	5,802	3.7	82	△ 10.4	5,720	3.9				
居住産業併用	476	95.6	4	3660.6	472	94.0				
非居住用	3,510	11.6	408	△ 26.5	3,103	19.7				
農林水産業用	111	0.8	4	18.4	107	0.2				
鉱業、採石業、砂利採取業、建設業用	77	199.4	1	-	76	196.5				
製造業用	675	64.2	13	236.8	662	62.6				
電気・ガス・熱供給・水道業用	28	32.8	6	308.2	22	13.0				
情報通信業用	8	△ 45.2	0	△ 57.3	8	△ 44.9				
運輸業用	287	146.0	3	420.7	284	144.7				
卸売業、小売業用	489	△ 14.6	0	△ 97.0	489	△ 14.3				
金融業、保険業用	106	455.5	0	-	106	455.5				
不動産業用	78	△ 47.2	0	-	78	△ 47.2				
宿泊業、飲食サービス業用	72	△ 20.9	5	98.6	67	△ 24.3				
教育、学習支援業用	292	4.3	145	△ 20.4	148	49.8				
医療、福祉用	825	6.6	79	△ 40.2	746	16.2				
その他のサービス業用	228	△ 0.0	13	175.7	215	△ 3.6				
公務用	127	△ 39.2	126	△ 38.7	1	△ 69.6				
その他	106	△ 14.5	14	△ 13.0	92	△ 14.7				

表3. 建築物：構造別、用途別 床面積の合計（千平方メートル）

用途別	構造別		木		非木		造	
	千平方メートル	対前年同月比(%)	計	対前年同月比(%)	計	対前年同月比(%)	計	対前年同月比(%)
合計	9,788	8.9	3,938	4.8	5,850	11.9		
居住用	6,277	7.5	3,685	3.8	2,593	13.3		
居住専用	5,802	3.7	3,631	3.6	2,171	3.8		
居住産業併用	476	95.6	54	13.1	421	115.8		
非居住用	3,510	11.6	253	22.7	3,258	10.8		
農林水産業用	111	0.8	33	10.0	78	△ 2.6		
鉱業、採石業、砂利採取業、建設業用	77	199.4	16	41.1	61	320.8		
製造業用	675	64.2	11	6.4	663	65.7		
電気・ガス・熱供給・水道業用	28	32.8	1	△ 37.4	27	36.2		
情報通信業用	8	△ 45.2	1	△ 74.1	8	△ 40.9		
運輸業用	287	146.0	1	0.3	286	147.5		
卸売業、小売業用	489	△ 14.6	15	21.4	475	△ 15.4		
金融業、保険業用	106	455.5	0	△ 81.9	106	483.0		
不動産業用	78	△ 47.2	8	23.2	70	△ 50.2		
宿泊業、飲食サービス業用	72	△ 20.9	16	8.0	56	△ 26.5		
教育、学習支援業用	292	4.3	13	7.4	279	4.1		
医療、福祉用	825	6.6	88	34.5	737	4.0		
その他のサービス業用	228	△ 0.0	34	44.1	194	△ 5.2		
公務用	127	△ 39.2	4	59.0	124	△ 40.3		
その他	106	△ 14.5	12	2.6	94	△ 16.3		

表4. 新設住宅： 総括表

		戸 数			床 面 積 の 合 計		
		戸	対前年同月比(%)	対前年同月比(%)	千平方メートル	対前年同月比(%)	対前年同月比(%)
新設住宅計		66,928	1.4	7.5	5,940	4.1	6.8
建主 築別	公 共	1,266	39.9	2.3	84	60.1	△ 2.8
	民 間	65,662	0.9	7.6	5,855	3.6	6.9
利 用 関 係 別	持 家	22,462	3.6	1.5	2,777	3.8	0.8
	貸 家	22,798	△ 6.0	9.4	1,167	△ 2.1	8.9
	給与住宅	360	57.9	△ 18.6	27	42.2	△ 24.5
	分譲住宅	21,308	7.5	13.1	1,970	8.3	15.8
資 金 別	民間資金	57,565	0.2	10.2	5,032	2.7	9.7
	公的資金	9,363	10.0	△ 6.6	908	13.0	△ 7.1
	公営住宅	1,088	23.2	37.2	71	38.4	23.1
	住宅金融機構融資住宅	4,693	0.9	△ 22.4	482	2.7	△ 21.4
	都市再生機構建設住宅	36	-	△ 88.3	3	-	△ 85.4
	その他の住宅	3,546	19.2	23.3	352	24.5	23.3
構 造 別	木 造	35,565	1.3	6.1	3,589	3.8	3.6
	非木造	31,363	1.6	9.2	2,351	4.7	12.1
	鉄骨鉄筋コンクリート造	253	△ 34.8	△ 43.5	19	△ 25.9	△ 31.8
	鉄筋コンクリート造	20,395	9.7	13.9	1,473	15.3	20.7
	鉄骨造	10,629	△ 9.9	3.7	851	△ 8.9	1.4
	コンクリートブロック造	58	△ 12.1	△ 17.1	5	△ 7.4	△ 16.8
	その他	28	0.0	△ 33.3	3	△ 3.1	△ 26.4

表5. 新設住宅： 資金別、利用関係別 戸数 (戸)

利用関係別	資金別	合 計		民間資金住宅		公 的 資 金 住 宅			
		計	対前年同月比(%)	計	対前年同月比(%)	計	対前年同月比(%)	住宅金融機構	対前年同月比(%)
合 計		66,928	7.5	57,565	10.2	9,363	△ 6.6	4,693	△ 22.4
持 家		22,462	1.5	19,320	6.0	3,142	△ 19.5	1,679	△ 31.4
貸 家		22,798	9.4	20,392	14.3	2,406	△ 20.0	525	△ 52.3
給与住宅		360	△ 18.6	203	△ 40.3	157	53.9	3	200.0
分譲住宅		21,308	13.1	17,650	11.5	3,658	21.3	2,486	△ 0.6

表6. 新設住宅： 構造別、建て方別、利用関係別 戸数 (戸)

構造別・建て方別	利用関係別	合 計		持 家		貸 家		給 与 住 宅		分 譲 住 宅	
		計	対前年同月比(%)	計	対前年同月比(%)	計	対前年同月比(%)	計	対前年同月比(%)	計	対前年同月比(%)
合 計	計	66,928		22,462		22,798		360		21,308	
	一戸建住宅	32,763		22,219		507		70		9,967	
	長屋建住宅	6,154		137		5,920		10		87	
	共同住宅	28,011		106		16,371		280		11,254	
木 造	計	35,565		18,490		7,415		79		9,581	
	一戸建住宅	28,428		18,405		419		47		9,557	
	長屋建住宅	4,361		70		4,257		10		24	
	共同住宅	2,776		15		2,739		22		0	
非木造	計	31,363		3,972		15,383		281		11,727	
	一戸建住宅	4,335		3,814		88		23		410	
	長屋建住宅	1,793		67		1,663		0		63	
	共同住宅	25,235		91		13,632		258		11,254	

表7. 枠組壁工法(ツーバイフォー) 新設住宅 戸数 (戸)

利用関係別	合 計		持 家		貸 家		給 与 住 宅		分 譲 住 宅	
	戸	対前年同月比(%)	戸	対前年同月比(%)	戸	対前年同月比(%)	戸	対前年同月比(%)	戸	対前年同月比(%)
木 造	6,723	5.3	2,179	7.9	3,329	4.7	3	200.0	1,212	2.1

表8. プレハブ新設住宅 戸数 (戸)

構 造 別	戸	対前年同月比(%)	利 用 関 係 別	戸	対前年同月比(%)
合 計	9,578	5.0	持 家	4,214	3.3
木 造	1,278	18.3	貸 家	4,861	5.5
鉄筋コンクリート造	100	△ 42.9	給 与 住 宅	11	△ 26.7
鉄 骨 造	8,200	4.3	分 譲 住 宅	492	18.0

表9. 都道府県別・地域別・都市圏別：総括表

	建 築 物				新 設 住 宅					
	床面積の合計		工事費予定額	戸数の合計		床面積の合計		資 金 別		
	千平方メートル	対前年同月比 %		戸	対前年同月比 %	千平方メートル	対前年同月比 %	民間資金 戸	公的資金 戸	
総 数	9,788	8.9	1,637,838	66,928	7.5	5,940	6.8	57,565	9,363	
都道府県別	1 北海道	301	1.0	47,264	2,084	16.0	170	5.0	1,890	194
	2 青森	42	46.0	6,954	261	22.5	25	29.3	243	18
	3 岩手	97	20.4	15,339	409	27.0	39	31.5	384	25
	4 宮城	279	154.2	44,495	1,218	68.7	123	69.3	1,070	148
	5 秋田	54	△ 7.5	9,947	179	△ 28.1	20	△ 26.6	164	15
	6 山形	44	△ 21.5	6,557	252	△ 9.4	27	△ 14.9	248	4
	7 福島	101	10.6	16,044	547	△ 0.2	57	△ 0.1	480	67
	8 茨城	338	33.6	50,484	1,686	18.6	174	21.4	1,528	158
	9 栃木	171	4.7	25,180	972	△ 15.2	97	△ 17.5	892	80
	10 群馬	166	20.1	26,225	961	22.3	91	13.0	837	124
	11 埼玉	613	2.3	101,896	5,048	5.5	473	16.1	4,351	697
	12 千葉	461	26.2	79,617	3,717	33.4	346	37.5	3,269	448
	13 東京	1,259	15.6	277,415	12,098	17.8	856	17.8	10,318	1,780
	14 神奈川	771	18.0	120,219	5,486	0.6	440	△ 3.2	4,643	843
	15 新潟	128	68.1	18,593	557	6.3	53	2.5	522	35
	16 富山	72	△ 15.0	10,187	385	△ 3.3	38	△ 19.8	363	22
	17 石川	79	△ 7.7	13,874	342	△ 20.3	38	△ 9.2	296	46
	18 福井	97	103.2	20,416	192	△ 25.3	24	△ 17.1	183	9
	19 山梨	49	△ 9.3	8,089	288	3.2	31	△ 0.7	218	70
	20 長野	108	△ 27.7	16,364	506	△ 21.7	57	△ 19.1	432	74
	21 岐阜	182	40.5	23,410	803	22.2	90	17.6	740	63
	22 静岡	376	36.5	63,146	2,181	25.0	227	26.0	1,847	334
	23 愛知	577	△ 15.1	96,853	4,246	△ 17.4	420	△ 13.6	3,440	806
	24 三重	148	5.5	20,602	721	△ 11.2	80	△ 1.7	588	133
	25 滋賀	95	6.1	16,184	615	5.7	65	14.8	559	56
	26 京都	133	△ 11.1	22,420	933	14.3	86	11.6	869	64
	27 大阪	578	2.8	97,544	4,826	9.3	376	3.9	4,230	596
	28 兵庫	377	△ 16.6	58,577	2,314	△ 11.5	205	△ 20.6	1,877	437
	29 奈良	148	63.1	22,764	564	18.0	57	14.3	483	81
	30 和歌山	67	△ 9.9	11,573	326	△ 8.2	33	△ 11.7	268	58
	31 鳥取	36	11.7	6,258	156	28.9	16	18.1	142	14
	32 島根	37	29.3	5,565	249	36.1	21	25.5	229	20
	33 岡山	269	7.1	46,356	1,662	73.1	165	75.1	1,219	443
	34 広島	163	3.8	25,378	1,140	4.9	115	3.4	841	299
	35 山口	93	15.9	14,539	584	8.8	53	△ 2.4	468	116
	36 徳島	113	96.9	16,059	255	△ 6.9	29	1.1	223	32
	37 香川	65	△ 41.2	9,643	429	△ 8.3	43	△ 8.0	401	28
	38 愛媛	102	19.2	14,962	726	8.2	61	△ 0.6	664	62
	39 高知	32	13.2	4,923	226	29.1	20	12.5	121	105
	40 福岡	361	△ 11.5	53,409	2,766	△ 8.3	233	△ 5.6	2,422	344
	41 佐賀	56	14.5	7,989	326	20.7	33	20.7	307	19
	42 長崎	105	36.4	17,850	574	56.4	54	52.3	533	41
	43 熊本	119	12.3	18,314	841	30.4	73	16.2	681	160
	44 大分	72	△ 15.0	10,618	507	44.4	46	21.7	444	63
	45 宮崎	76	△ 18.0	10,042	451	28.5	46	24.1	434	17
	46 鹿児島	92	△ 12.6	13,621	604	△ 20.7	55	△ 18.7	508	96
	47 沖縄	86	△ 19.1	14,080	715	△ 34.7	62	△ 30.7	696	19
地域別	1 北海道	301	1.0	47,264	2,084	16.0	170	5.0	1,890	194
	2 東北	616	45.2	99,337	2,866	22.9	291	22.4	2,589	277
	3 関東	3,936	13.6	705,488	30,762	11.6	2,565	12.4	26,488	4,274
	4 北陸	376	27.8	63,068	1,476	△ 8.2	153	△ 10.0	1,364	112
	5 中部	1,283	4.8	204,011	7,951	△ 4.8	816	△ 0.8	6,615	1,336
	6 近畿	1,399	△ 1.4	229,062	9,578	3.4	821	△ 2.2	8,286	1,292
	7 中国	598	8.9	98,097	3,791	31.3	369	27.6	2,899	892
	8 四国	311	10.8	45,587	1,636	3.0	153	△ 1.0	1,409	227
	9 九州	881	△ 4.5	131,843	6,069	5.3	540	4.9	5,329	740
	10 沖縄	86	△ 19.1	14,080	715	△ 34.7	62	△ 30.7	696	19
都市圏別	1 首都圏	3,104	14.7	579,148	26,349	13.1	2,115	14.9	22,581	3,768
	2 中部圏	1,283	4.8	204,011	7,951	△ 4.8	816	△ 0.8	6,615	1,336
	3 近畿圏	1,399	△ 1.4	229,062	9,578	3.4	821	△ 2.2	8,286	1,292
	4 その他	4,002	10.1	625,617	23,050	8.0	2,188	6.2	20,083	2,967

表10. 都道府県別・地域別・都市圏別：利用関係別表

		新設住宅・利用関係別															
		戸数の合計		持家		貸家		給与住宅		分譲住宅				うち		うち	
		戸	対前年同月比	戸	対前年同月比	戸	対前年同月比	戸	対前年同月比	戸	対前年同月比	マンション	対前年同月比	戸	対前年同月比	戸	対前年同月比
総数		66,928	7.5	22,462	1.5	22,798	9.4	360	△ 18.6	21,308	13.1	11,254	19.5	9,967	6.2		
都道府県別	1 北海道	2,084	16.0	505	0.4	1,255	55.1	1	△ 80.0	323	△ 32.7	164	△ 51.8	159	13.6		
	2 青森	261	22.5	95	△ 10.4	82	△ 5.7	0	0.0	84	320.0	56	-	28	40.0		
	3 岩手	409	27.0	220	53.8	156	0.0	0	△ 100.0	33	50.0	0	0.0	33	50.0		
	4 宮城	1,218	68.7	646	84.0	336	53.4	1	-	235	54.6	93	244.4	142	13.6		
	5 秋田	179	△ 28.1	125	△ 12.0	22	△ 72.8	1	-	31	19.2	0	0.0	31	19.2		
	6 山形	252	△ 9.4	145	△ 21.2	86	26.5	0	△ 100.0	21	△ 12.5	0	0.0	21	△ 12.5		
	7 福島	547	△ 0.2	337	3.4	174	3.6	0	0.0	36	△ 33.3	0	0.0	36	△ 33.3		
	8 茨城	1,686	18.6	1,028	21.8	477	△ 2.1	1	△ 50.0	180	102.2	0	0.0	180	102.2		
	9 栃木	972	△ 15.2	496	△ 20.5	296	△ 11.4	0	△ 100.0	180	16.9	1	-	143	△ 7.1		
	10 群馬	961	22.3	501	6.8	333	64.9	0	0.0	127	10.4	0	0.0	127	10.4		
	11 埼玉	5,048	5.5	1,433	△ 0.6	1,419	△ 15.3	9	800.0	2,187	31.4	936	62.5	1,249	14.7		
	12 千葉	3,717	33.4	1,157	8.0	1,122	20.4	2	0.0	1,436	83.9	583	1,614.7	853	15.3		
	13 東京	12,098	17.8	1,456	△ 3.6	4,577	33.5	83	730.0	5,982	12.5	4,365	16.7	1,589	0.8		
	14 神奈川	5,486	0.6	1,259	△ 10.1	1,836	8.7	0	△ 100.0	2,391	3.8	1,066	△ 3.4	1,325	10.4		
	15 新潟	557	6.3	282	△ 3.4	231	28.3	1	△ 66.7	43	△ 12.2	0	0.0	43	△ 12.2		
	16 富山	385	△ 3.3	188	△ 27.4	169	119.5	1	△ 94.7	27	△ 37.2	0	0.0	27	△ 37.2		
	17 石川	342	△ 20.3	225	△ 3.0	83	△ 50.3	6	0.0	28	16.7	0	0.0	28	16.7		
	18 福井	192	△ 25.3	136	△ 9.3	34	△ 63.0	0	0.0	22	46.7	0	0.0	22	46.7		
	19 山梨	288	3.2	208	2.0	59	31.1	0	0.0	21	△ 30.0	0	0.0	21	△ 30.0		
	20 長野	506	△ 21.7	362	△ 16.6	90	△ 31.3	0	0.0	54	△ 33.3	0	0.0	54	△ 31.6		
	21 岐阜	803	22.2	463	6.2	174	27.9	0	0.0	166	95.3	42	-	124	45.9		
	22 静岡	2,181	25.0	1,138	10.0	510	15.4	13	116.7	520	98.5	311	338.0	209	13.0		
	23 愛知	4,246	△ 17.4	1,631	△ 9.1	1,369	△ 35.0	35	1,650.0	1,211	△ 1.9	485	△ 9.2	726	3.7		
	24 三重	721	△ 11.2	458	3.9	194	△ 36.2	1	0.0	68	3.0	0	0.0	66	0.0		
	25 滋賀	615	5.7	352	18.1	138	△ 21.1	0	0.0	125	14.7	50	38.9	75	19.0		
	26 京都	933	14.3	360	12.5	143	9.2	2	-	428	17.3	187	24.7	241	12.1		
	27 大阪	4,826	9.3	908	△ 1.6	1,921	31.9	10	△ 89.6	1,987	2.5	1,048	20.5	939	△ 10.9		
	28 兵庫	2,314	△ 11.5	766	△ 11.1	788	18.5	1	-	759	△ 30.2	333	△ 49.2	426	△ 1.6		
	29 奈良	564	18.0	190	△ 20.2	68	△ 43.8	0	△ 100.0	306	159.3	193	-	113	△ 4.2		
	30 和歌山	326	△ 8.2	196	△ 21.3	99	57.1	0	△ 100.0	31	△ 26.2	0	0.0	31	△ 26.2		
	31 鳥取	156	28.9	95	18.8	58	48.7	1	-	2	0.0	0	0.0	2	0.0		
	32 島根	249	36.1	84	△ 3.4	98	7.7	12	500.0	55	1,733.3	49	-	6	100.0		
	33 岡山	1,662	73.1	925	78.9	458	71.5	52	173.7	227	44.6	127	3.3	100	194.1		
	34 広島	1,140	4.9	453	△ 10.7	246	8.4	0	0.0	441	24.9	283	95.2	158	△ 24.0		
	35 山口	584	8.8	270	△ 4.3	204	38.8	7	△ 70.8	103	22.6	77	14.9	26	52.9		
	36 徳島	255	△ 6.9	189	2.7	47	△ 39.0	0	0.0	19	46.2	0	0.0	19	46.2		
	37 香川	429	△ 8.3	226	23.5	101	△ 1.0	0	△ 100.0	102	47.8	82	51.9	20	33.3		
	38 愛媛	726	8.2	305	△ 0.3	244	△ 7.6	81	-	96	△ 5.0	49	△ 21.0	47	20.5		
	39 高知	226	29.1	99	△ 9.2	108	170.0	0	△ 100.0	19	△ 24.0	0	0.0	19	△ 17.4		
	40 福岡	2,766	△ 8.3	744	△ 7.6	1,412	2.2	5	△ 78.3	605	△ 25.0	344	△ 39.5	242	1.7		
41 佐賀	326	20.7	156	2.6	91	△ 15.0	2	0.0	77	755.6	48	-	29	222.2			
42 長崎	574	56.4	275	27.9	219	63.4	10	900.0	70	311.8	45	-	25	47.1			
43 熊本	841	30.4	333	△ 10.0	399	101.5	2	100.0	107	40.8	46	-	61	△ 19.7			
44 大分	507	44.4	207	△ 16.2	184	135.9	17	-	99	280.8	56	-	43	65.4			
45 宮崎	451	28.5	244	6.6	95	15.9	0	△ 100.0	112	194.7	62	-	50	31.6			
46 鹿児島	604	△ 20.7	327	△ 9.4	232	△ 19.2	3	-	42	△ 63.2	0	△ 100.0	42	13.5			
47 沖縄	715	△ 34.7	264	26.3	361	△ 47.6	0	0.0	90	△ 54.3	73	△ 60.8	17	54.5			
地域別	1 北海道	2,084	16.0	505	0.4	1,255	55.1	1	△ 80.0	323	△ 32.7	164	△ 51.8	159	13.6		
	2 東北	2,866	22.9	1,568	25.2	856	9.9	2	△ 33.3	440	47.7	149	451.9	291	7.4		
	3 関東	30,762	11.6	7,900	△ 1.2	10,209	14.4	95	△ 13.6	12,558	19.2	6,951	27.4	5,541	9.2		
	4 北陸	1,476	△ 8.2	831	△ 10.9	517	0.2	8	△ 71.4	120	△ 8.4	0	-	120	△ 8.4		
	5 中部	7,951	△ 4.8	3,690	△ 0.5	2,247	△ 24.8	49	444.4	1,965	19.3	838	38.5	1,125	8.6		
	6 近畿	9,578	3.4	2,772	△ 4.1	3,157	20.9	13	△ 86.7	3,636	△ 0.7	1,811	5.8	1,825	△ 5.2		
	7 中国	3,791	31.3	1,827	24.0	1,064	38.0	72	60.0	828	38.2	536	60.0	292	10.6		
	8 四国	1,636	3.0	819	4.7	500	3.5	81	△ 29.6	236	13.5	131	12.9	105	16.7		
	9 九州	6,069	5.3	2,286	△ 3.9	2,632	16.0	39	34.5	1,112	2.3	601	△ 7.0	492	11.6		
	10 沖縄	715	△ 34.7	264	26.3	361	△ 47.6	0	-	90	△ 54.3	73	△ 60.8	17	54.5		
都市圏別	1 首都圏	26,349	13.1	5,305	△ 2.2	8,954	15.9	94	27.0	11,996	19.2	6,950	27.4	5,016	8.9		
	2 中部圏	7,951	△ 4.8	3,690	△ 0.5	2,247	△ 24.8	49	444.4	1,965	19.3	838	38.5	1,125	8.6		
	3 近畿圏	9,578	3.4	2,772	△ 4.1	3,157	20.9	13	△ 86.7	3,636	△ 0.7	1,811	5.8	1,825	△ 5.2		
	4 その他	23,050	8.0	10,695	5.8	8,440	12.3	204	△ 21.8	3,711	7.0	1,655	0.3	2,001	10.2		

※表9及び表10の地域別、都市圏別の区分は次のとおりである。

地域別	1 北海道	北海道
	2 東北	青森、岩手、宮城、秋田、山形、福島
	3 関東	茨城、栃木、群馬、埼玉、千葉、東京、神奈川、山梨、長野
	4 北陸	新潟、富山、石川、福井
	5 中部	岐阜、静岡、愛知、三重
	6 近畿	滋賀、京都、大阪、兵庫、奈良、和歌山
	7 中国	鳥取、島根、岡山、広島、山口
	8 四国	徳島、香川、愛媛、高知
	9 九州	福岡、佐賀、長崎、熊本、大分、宮崎、鹿児島
	10 沖縄	沖縄
都市圏別	1 首都圏	埼玉、千葉、東京、神奈川
	2 中部圏	岐阜、静岡、愛知、三重
	3 近畿圏	滋賀、京都、大阪、兵庫、奈良、和歌山
	4 その他	上記以外

着工建築物（床面積の合計，工事費予定額） 着工新設住宅（戸数）

－ 季 節 調 整 値 －

（平成24年2月分）

		23年12月	24年1月	24年2月		
					24/1	24/2
着工建築物の合計	床面積の合計	10,133	10,638	11,111	5.0	4.4
	合計	10,133	10,638	11,111	5.0	4.4
	居住専用	5,985	6,089	6,611	1.7	8.6
	居住産業併用	298	399	570	33.9	42.9
	農林水産業用	168	170	149	1.2	-12.4
	鉱工業用	665	1,065	848	60.2	-20.4
	公益事業用	309	287	322	-7.1	12.2
	商業用	789	1,072	656	35.9	-38.8
	サービス業用	627	566	705	-9.7	24.6
公務・文教用	1,113	991	1,116	-11.0	12.6	
工事費予定額	億	16,943	17,908	18,231	5.7	1.8
	円	16,943	17,908	18,231	5.7	1.8
	合計	16,943	17,908	18,231	5.7	1.8
	居住専用	10,058	10,228	11,127	1.7	8.8
	居住産業併用	544	1,088	1,086	99.9	-0.1
	農林水産業用	131	158	128	21.1	-19.4
	鉱工業用	716	1,330	1,231	85.8	-7.5
	公益事業用	399	393	381	-1.6	-3.1
	商業用	1,261	2,021	979	60.3	-51.6
サービス業用	1,304	982	1,329	-24.7	35.3	
公務・文教用	2,222	1,863	2,118	-16.2	13.7	
着工新設住宅（戸）	合計	65,235	68,476	76,448	5.0	11.6
	持家	24,499	25,426	26,282	3.8	3.4
	貸家	21,614	24,011	27,600	11.1	14.9
	給与住宅	379	322	380	-15.0	18.0
	分譲住宅	18,840	18,487	20,435	-1.9	10.5
	民間資金住宅	56,400	59,818	65,413	6.1	9.4
	（年率換算）	782,820	821,712	917,376		

建築物（床面積の合計），新設住宅（戸数）—季節調整値

