

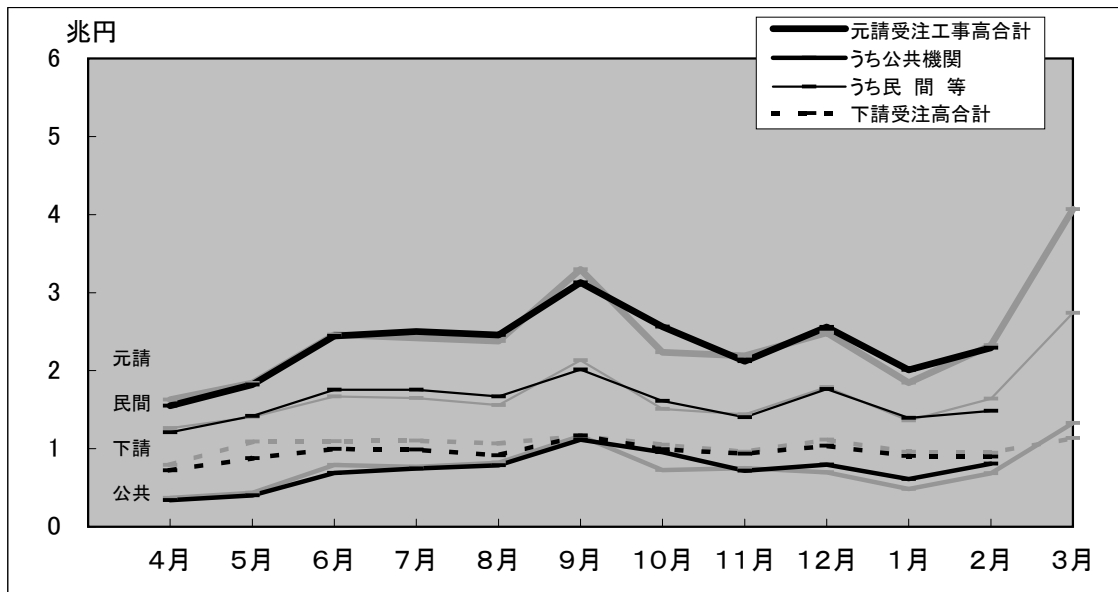
建設工事受注動態統計調査報告

平成24年2月分

Monthly Report on

Current Survey of Orders Received for Construction

受注高の推移(平成23年度)



(グラフ中の淡色の線は、平成22年度の推移)

3月分は5月11日公表予定

※問い合わせ先

国土交通省 総合政策局 建設統計室
電話 代表:03-5253-8111
担当者 山下(課長補佐) 内線 28-621
篠谷(係長) 内線 28-622
遠藤(主任) 内線 28-623
青木 内線 28-624

建設工事受注動態統計調査報告（平成24年2月分）

受注高

2月の受注高は3兆1,921億円で、前年同月比2.5%減少した。うち元請受注高は2兆2,924億円で、同1.4%減少し、下請受注高は8,997億円で、同5.2%減少した。

元請受注高のうち公共機関からの受注高は8,066億円で、同17.5%増加し、民間等からの受注高は1兆4,858億円で、同9.4%減少した。

注1) 下請受注高は、2次下請以下も含む。

注2) 四捨五入により億円単位の値としたため、各項目の合計は必ずしも総計と一致しない。

1. 受注高

2月の受注高は、3兆1,921億円。

・前年同月比 2.5%減、先月の増加から再び減少。

1) 元・下請別 (資料編, 表I-1参照)

元請受注高は、2兆2,924億円。(前年同月比 1.4%減, 3か月ぶりの減少)

下請受注高は、8,997億円。(同 5.2%減, 5か月連続の減少)

2) 業種別 (資料編, 表I-2参照)

総合工事業は、2兆1,622億円。(同 1.7%増, 2か月連続の増加)

職別工事業は、3,085億円。(同 19.8%減, 11か月連続の減少)

設備工事業は、7,214億円。(同 5.7%減, 3か月ぶりの減少)

2. 元請受注高

2月の元請受注高は、2兆2,924億円。

・前年同月比 1.4%減, 3か月ぶりの減少。

1) 発注者別 (資料編, 表I-1参照)

公共機関からは、8,066億円。(同 17.5%増, 3か月連続の増加)

民間等からは、1兆4,858億円。(同 9.4%減, 先月の増加から再び減少)

2) 工事種類別 (資料編, 表I-1参照)

土木工事は、7,811億円。(同 5.9%増, 2か月連続の増加)

建築工事は、1兆3,050億円。(同 6.1%減, 3か月ぶりの減少)

機械装置等工事は、2,063億円。(同 4.3%増, 3か月連続の増加)

※ 建築工事には建築設備工事を含む。

3) 業種別 (資料編, 表I-2参照)

総合工事業は、1兆7,872億円。(同 3.1%増, 3か月連続の増加)

職別工事業は、901億円。(同 32.6%減, 6か月連続の減少)

設備工事業は、4,151億円。(同 9.4%減, 3か月ぶりの減少)

建設工事受注動態統計調査報告（平成24年2月分）

公共機関からの受注工事（1件500万円以上の工事）

2月の公共機関からの受注工事額は7,694億円で、前年同月比20.2%増加した。うち「国の機関」からは3,803億円で、同33.5%増加し、「地方の機関」からは3,891億円で、同9.6%増加した。

2月の公共機関からの受注工事額は、7,694億円。

・前年同月比 20.2%増、3か月連続の増加。

1. 発注機関別（資料編，表Ⅱ－1参照）

1) 国の機関

「国の機関」からの受注工事額は、3,803億円であった。

・前年同月比 33.5%増、5か月連続の増加。

- ① 国は、2,402億円。（同 39.4%増、5か月連続の増加）
- ② 独立行政法人は、535億円。（同 43.8%増、2か月連続の増加）
- ③ 政府関連企業等は、866億円。（同 15.0%増、3か月連続の増加）

2) 地方の機関

「地方の機関」からの受注工事額は、3,891億円であった。

・前年同月比 9.6%増、3か月連続の増加。

- ① 都道府県は、1,837億円。（同 6.7%増、3か月連続の増加）
- ② 市区町村は、1,308億円。（同 2.7%減、2か月連続の減少）
- ③ 地方公営企業は、662億円。（同 56.1%増、5か月連続の増加）
- ④ その他は、83億円。（同 34.9%増、先月の減少から再び増加）

2. 工事分類別（資料編，表Ⅱ－2. 1）参照）

工事分類別にみると、受注工事額の多いのは「道路工事」2,530億円、「治山・治水」1,039億円、「教育・病院」825億円であった。

3. 発注機関別・工事分類別（資料編，表Ⅱ－2. 1）参照）

発注機関別・工事分類別にみると、受注工事額の多いのは、国の「道路工事」1,158億円、都道府県の「治山・治水」634億円、政府関連企業等の「道路工事」584億円であった。

建設工事受注動態統計調査報告（平成24年2月分）

民間等からの受注工事

1. 建築工事・建築設備工事（1件5億円以上の工事）

2月の建築工事・建築設備工事の受注工事額は3,399億円で、前年同月比18.8%減少した。

2月の建築工事・建築設備工事の受注工事額は、3,399億円。

・前年同月比 18.8%減，3か月ぶりの減少。

1) 発注者別（資料編，表Ⅲ－1. 1）参照）

- ① 農林漁業は，20億円。（同 12.0%増，5か月ぶりの増加）
- ② 鉱業，採石業，砂利採取業，建設業は，66億円。（同 207.4%増，5か月連続の増加）
- ③ 製造業は，567億円。（同 26.4%減，5か月ぶりの減少）
- ④ 電気・ガス・熱供給・水道業は，52億円。（同 299.5%増，3か月連続の増加）
- ⑤ 運輸業，郵便業は，316億円。（同 154.0%増，2か月連続の増加）
- ⑥ 情報通信業は，20億円。（同 91.1%減，2か月連続の減少）
- ⑦ 卸売業，小売業は，198億円。（同 5.2%減，5か月ぶりの減少）
- ⑧ 金融業，保険業は，39億円。（同 45.6%減，3か月ぶりの減少）
- ⑨ 不動産業は，1,387億円。（同 26.4%増，2か月連続の増加）
- ⑩ サービス業は，728億円。（同 52.8%減，先月の増加から再び減少）
- ⑪ その他は，6億円。（同 93.3%減，3か月連続の減少）

2) 工事種類別（資料編，表Ⅲ－2参照）

工事種類別にみると，受注工事額の多いのは「住宅」1,274億円，「工場・発電所」478億円，「事務所」423億円であった。

3) 発注者別・工事種類別（資料編，表Ⅲ－2参照）

発注者別・工事種類別にみると，受注工事額の多いのは，不動産業の「住宅」1,202億円，製造業の「工場・発電所」413億円，サービス業の「医療・福祉施設」277億円であった。

注) 日本標準産業分類の改訂（第12回改訂）に準拠し，発注者分類の名称を平成20年4月分から変更を行った。

○鉱業，建設業 → 鉱業，採石業，砂利採取業，建設業 ○運輸業 → 運輸業，郵便業
○卸売・小売業 → 卸売業，小売業 ○金融・保険業 → 金融業，保険業

建設工事受注動態統計調査報告（平成24年2月分）

民間等からの受注工事（つづき）

2. 土木工事及び機械装置等工事（1件500万円以上の工事）

2月の土木工事及び機械装置等工事の受注工事額は2,328億円で、前年同月比6.3%減少した。

2月の土木工事及び機械装置等工事の受注工事額は、2,328億円。

・前年同月比 6.3%減、2か月連続の減少。

1) 発注者別（資料編、表Ⅲ－1. 2）参照）

- ① 農林漁業は、15億円。（同 199.9%増、6か月連続の増加）
- ② 鉱業、採石業、砂利採取業、建設業は、33億円。（同 49.5%減、先月の増加から再び減少）
- ③ 製造業は、515億円。（同 5.1%減、2か月連続の減少）
- ④ 電気・ガス・熱供給・水道業は、890億円。（同 28.3%増、5か月連続の増加）
- ⑤ 運輸業、郵便業は、445億円。（同 4.0%減、5か月連続の減少）
- ⑥ 情報通信業は、202億円。（同 14.7%増、3か月ぶりの増加）
- ⑦ 卸売業、小売業は、27億円。（同 49.6%増、3か月ぶりの増加）
- ⑧ 金融業、保険業は、5億円。（同 34.4%減、3か月連続の減少）
- ⑨ 不動産業は、48億円。（同 78.1%減、先月の増加から再び減少）
- ⑩ サービス業は、122億円。（同 6.6%増、2か月連続の増加）
- ⑪ その他は、26億円。（同 85.4%減、5か月ぶりの減少）

2) 工事種類別（資料編、表Ⅲ－2参照）

工事種類別にみると、受注工事額の多いのは「機械装置等工事」978億円、「鉄道工事」378億円、「その他の土木工事」302億円であった。

3) 発注者別・工事種類別（資料編、表Ⅲ－2参照）

発注者別・工事種類別にみると、受注工事額の多いのは、電気・ガス・熱供給・水道業の「機械装置等工事」465億円、運輸業、郵便業の「鉄道工事」374億円、製造業の「機械装置等工事」334億円であった。

注) 日本標準産業分類の改訂（第12回改訂）に準拠し、発注者分類の名称を平成20年4月分から変更を行った。

○鉱業、建設業 → 鉱業、採石業、砂利採取業、建設業 ○運輸業 → 運輸業、郵便業
○卸売・小売業 → 卸売業、小売業 ○金融・保険業 → 金融業、保険業

I-1. 工事種類別受注高時系列表

(単位：百万円)

	受注高合計	元請受注高												下請受注高						
								公共機関からの受注工事			民間等からの受注工事									
		土木工事	建築工事・ 建築設備 工事	機械装置等 工事	土木工事	建築工事・ 建築設備 工事	機械装置等 工事	土木工事	建築工事・ 建築設備 工事	機械装置等 工事	土木工事	建築工事・ 建築設備 工事	機械装置等 工事	土木工事	建築工事・ 建築設備 工事	機械装置等 工事	土木工事	建築工事・ 建築設備 工事	機械装置等 工事	
H20年度	47,937,341	15,002,476	28,452,041	4,482,823	32,890,855	10,778,799	19,168,546	2,943,510	10,336,596	7,145,068	2,608,559	582,969	22,554,260	3,633,731	16,559,988	2,360,541	15,046,485	4,223,677	9,283,495	1,539,313
H21年度	41,686,633	13,743,305	24,000,951	3,942,377	29,600,949	9,814,130	17,288,196	2,498,623	10,018,139	6,717,830	2,541,003	759,306	19,582,810	3,096,300	14,747,193	1,739,317	12,085,684	3,929,175	6,712,755	1,443,754
H22年度	41,664,653	13,593,566	24,422,257	3,648,830	29,181,220	9,251,546	17,573,991	2,355,683	9,022,121	5,757,068	2,591,333	673,721	20,159,099	3,494,478	14,982,658	1,681,963	12,483,432	4,342,020	6,848,266	1,293,147
H22. 4～H23. 2	36,460,172	11,954,422	21,244,155	3,261,595	25,112,713	7,946,829	15,053,662	2,112,222	7,691,642	4,837,020	2,251,002	603,620	17,421,071	3,109,810	12,802,660	1,508,602	11,347,459	4,007,593	6,190,493	1,149,373
H23. 4～H24. 2	35,876,278	11,056,123	20,842,762	3,977,393	25,444,307	7,893,962	14,731,429	2,818,916	7,959,954	5,226,661	2,023,916	709,377	17,484,354	2,667,301	12,707,513	2,109,539	10,431,971	3,162,162	6,111,332	1,158,477
H21年	41,702,662	14,229,641	23,504,675	3,968,346	29,481,979	10,277,834	16,583,280	2,620,865	10,341,971	7,093,806	2,500,574	747,590	19,140,008	3,184,028	14,082,705	1,873,275	12,220,683	3,951,806	6,921,396	1,347,481
H22年	41,598,364	13,554,330	24,284,843	3,759,191	29,147,514	9,253,758	17,519,673	2,374,083	9,236,735	5,817,642	2,729,647	689,446	19,910,779	3,436,115	14,790,026	1,684,637	12,450,849	4,300,572	6,765,169	1,385,108
H23年	41,056,863	12,700,327	24,054,261	4,302,275	29,383,858	9,123,620	17,263,999	2,996,238	9,040,717	5,938,406	2,337,119	765,192	20,343,141	3,185,214	14,926,880	2,231,046	11,673,005	3,576,707	6,790,261	1,306,036
H23. 1～H23. 2	6,081,003	1,951,388	3,596,670	532,946	4,171,801	1,328,184	2,492,567	351,051	1,169,160	762,071	326,203	80,886	3,002,641	566,112	2,166,364	270,165	1,909,202	623,204	1,104,103	181,895
H24. 1～H24. 2	6,104,899	1,946,327	3,563,273	595,299	4,300,758	1,403,242	2,480,326	417,190	1,418,876	970,374	353,330	95,172	2,881,882	432,868	2,126,996	322,019	1,804,141	543,085	1,082,948	178,109
H23. 1～3	11,285,484	3,590,531	6,774,772	920,181	8,240,308	2,632,900	5,012,896	594,512	2,499,640	1,682,119	666,533	150,987	5,740,669	950,781	4,346,362	443,526	3,045,176	957,631	1,761,876	325,668
H23. 4～6	8,404,071	2,280,727	5,248,026	875,318	5,813,281	1,513,978	3,715,263	584,039	1,428,875	830,565	481,871	116,440	4,384,406	683,413	3,233,393	467,600	2,590,791	766,749	1,532,763	291,279
H23. 7～9	11,157,750	3,479,387	6,332,288	1,346,075	8,086,126	2,569,163	4,512,126	1,004,837	2,647,019	1,785,571	623,514	237,934	5,439,107	783,592	3,888,612	766,903	3,071,623	910,224	1,820,162	341,237
H23. 10～12	10,209,558	3,349,682	5,699,175	1,160,701	7,244,142	2,407,579	4,023,715	812,849	2,465,183	1,640,150	565,201	259,831	4,778,959	767,428	3,458,513	553,018	2,965,416	942,104	1,675,460	347,852
H24. 1～3																				
平成22年 4月	2,419,948	835,440	1,358,252	226,256	1,629,398	556,846	928,258	144,293	368,274	254,515	81,043	32,716	1,261,124	302,331	847,216	111,577	790,551	278,594	429,993	81,963
5月	2,930,558	842,339	1,819,592	268,627	1,841,588	445,371	1,237,993	158,223	435,062	182,774	216,947	35,341	1,406,526	262,597	1,021,047	122,882	1,088,970	396,968	581,598	110,404
6月	3,556,432	1,063,977	2,179,704	312,752	2,461,363	725,903	1,532,974	202,486	791,525	455,313	282,626	53,586	1,669,838	270,589	1,250,348	148,900	1,095,070	338,074	646,730	110,266
7月	3,522,826	1,131,842	2,067,177	323,807	2,418,213	741,885	1,463,509	212,818	767,642	447,424	249,748	70,470	1,650,571	294,462	1,213,762	142,348	1,104,614	389,957	603,667	110,989
8月	3,446,415	1,111,080	2,050,444	284,890	2,378,552	748,353	1,443,820	186,379	821,824	523,822	232,500	65,502	1,556,728	224,531	1,211,320	120,877	1,067,863	362,727	606,625	98,511
9月	4,463,650	1,463,691	2,594,921	405,038	3,299,034	1,079,141	1,934,562	285,332	1,164,566	793,545	283,760	87,260	2,134,468	285,595	1,650,801	198,072	1,164,616	384,550	660,359	119,706
10月	3,287,057	1,197,647	1,767,692	321,718	2,235,672	783,429	1,245,296	206,947	725,117	494,488	171,966	58,664	1,510,555	288,941	1,073,330	148,284	1,051,385	414,218	522,396	114,771
11月	3,153,144	1,061,797	1,797,469	293,878	2,191,845	709,093	1,293,861	188,890	752,252	451,429	230,246	70,577	1,439,592	257,664	1,063,615	118,313	961,300	352,704	503,608	104,988
12月	3,599,137	1,295,221	2,012,235	291,681	2,485,247	828,624	1,480,821	175,802	696,220	471,638	175,964	48,618	1,789,027	356,986	1,304,857	127,184	1,113,890	466,597	531,414	115,879
平成23年 1月	2,805,861	904,158	1,659,650	242,052	1,846,004	590,306	1,102,428	153,271	482,739	311,374	134,964	36,402	1,363,265	278,932	967,464	116,868	959,857	313,852	557,222	88,782
2月	3,275,143	1,047,230	1,937,019	290,894	2,325,797	737,878	1,390,139	197,780	686,420	450,698	191,239	44,484	1,639,377	287,180	1,198,900	153,297	949,345	309,352	546,881	93,113
3月	5,204,481	1,639,143	3,178,103	387,235	4,068,507	1,304,717	2,520,329	243,462	1,330,480	920,048	340,331	70,101	2,738,027	384,668	2,179,998	173,361	1,135,973	334,427	657,773	143,773
平成23年 4月	2,268,562	646,573	1,394,653	227,336	1,548,589	422,475	988,567	137,548	338,508	225,158	85,287	28,063	1,210,082	197,317	903,280	109,485	719,973	224,099	406,086	89,788
5月	2,696,897	710,793	1,666,909	319,195	1,820,972	452,393	1,141,007	227,572	403,047	238,454	131,053	33,540	1,417,925	213,939	1,009,954	194,032	875,924	258,400	525,902	91,623
6月	3,438,613	923,361	2,186,464	328,788	2,443,719	639,111	1,585,690	218,919	687,321	366,953	265,531	54,837	1,756,399	272,157	1,320,159	164,083	994,894	284,250	600,775	109,868
7月	3,486,315	927,517	2,032,809	525,989	2,499,798	662,267	1,419,279	418,252	744,993	419,251	212,665	113,077	1,754,805	243,015	1,206,614	305,176	986,517	265,250	613,531	107,736
8月	3,372,620	1,033,433	1,878,226	460,961	2,456,771	762,833	1,350,870	343,068	787,528	525,244	208,702	53,583	1,669,243	237,589	1,142,169	289,486	915,849	270,600	527,356	117,893
9月	4,298,815	1,518,438	2,421,252	359,125	3,129,557	1,144,064	1,741,977	243,517	1,114,498	841,076	202,147	71,275	2,015,059	302,988	1,539,829	172,242	1,169,258	374,374	679,275	115,609
10月	3,557,475	1,273,953	1,831,392	452,130	2,564,747	951,896	1,275,005	337,846	953,738	665,390	191,748	96,600	1,611,008	286,506	1,083,256	241,246	992,728	322,057	556,387	114,284
11月	3,057,408	984,856	1,769,055	303,497	2,120,622	701,191	1,231,894	187,537	717,376	468,036	191,052	58,289	1,403,245	233,155	1,040,842	129,248	936,787	283,665	537,162	115,960
12月	3,594,675	1,090,874	2,098,728	405,073	2,558,774	754,492	1,516,816	287,466	794,068	506,724	182,402	104,942	1,764,706	247,768	1,334,415	182,523	1,035,901	336,382	581,911	117,607
平成24年 1月	2,912,787	901,424	1,710,139	301,224	2,008,331	622,153	1,175,298	210,879	612,296	414,739	155,967	41,590	1,396,035	207,414	1,019,331	169,289	904,456	279,271	534,841	90,344
2月	3,192,112	1,044,903	1,853,134	294,075	2,292,428	781,089	1,305,028	206,311	806,580	555,635	197,363	53,582	1,485,847	225,454	1,107,664	152,729	899,685	263,814	548,106	87,764
3月																				

注) 資料編における「I. 受注高」は、建設業者が受注した全ての工事の総受注高である。

I. 受注高の対前年同月比

I-1. 工事種別別受注高前年同月比時系列表

(単位：%)

	受注高合計																						
	元請受注高									公共機関からの受注工事						民間等からの受注工事				下請受注高			
	土木工事	建築工事・ 建築設備 工事	機械装置等 工事	土木工事	建築工事・ 建築設備 工事	機械装置等 工事	土木工事	建築工事・ 建築設備 工事	機械装置等 工事	土木工事	建築工事・ 建築設備 工事	機械装置等 工事	土木工事	建築工事・ 建築設備 工事	機械装置等 工事	土木工事	建築工事・ 建築設備 工事	機械装置等 工事	土木工事	建築工事・ 建築設備 工事	機械装置等 工事		
H20年度	▲ 9.4	▲ 2.2	▲ 12.6	▲ 10.2	▲ 11.7	1.3	▲ 17.1	▲ 15.7	3.7	2.4	17.1	▲ 23.9	▲ 17.3	▲ 0.9	▲ 20.7	▲ 13.4	▲ 3.9	▲ 10.1	▲ 1.9	2.7			
H21年度	▲ 13.0	▲ 8.4	▲ 15.6	▲ 12.1	▲ 10.0	▲ 8.9	▲ 9.8	▲ 15.1	▲ 3.1	▲ 6.0	▲ 2.6	30.2	▲ 13.2	▲ 14.8	▲ 10.9	▲ 26.3	▲ 19.7	▲ 7.0	▲ 27.7	▲ 6.2			
H22年度	▲ 0.1	▲ 1.1	1.8	▲ 7.4	▲ 1.4	▲ 5.7	1.7	▲ 5.7	▲ 9.9	▲ 14.3	2.0	▲ 11.3	2.9	12.9	1.6	▲ 3.3	3.3	10.5	2.0	▲ 10.4			
H22. 4～H23. 2	1.1	▲ 0.5	3.4	▲ 7.4	▲ 0.4	▲ 5.6	3.6	▲ 6.5	▲ 9.8	▲ 16.2	9.1	▲ 12.6	4.4	17.4	2.7	▲ 3.8	4.4	11.5	3.0	▲ 9.1			
H23. 4～H24. 2	▲ 1.6	▲ 7.5	▲ 1.9	21.9	1.3	▲ 0.7	▲ 2.1	33.5	3.5	8.1	▲ 10.1	17.5	0.4	▲ 14.2	▲ 0.7	39.8	▲ 8.1	▲ 21.1	▲ 1.3	0.8			
H21年	▲ 17.4	▲ 6.0	▲ 23.4	▲ 15.8	▲ 15.8	▲ 4.8	▲ 21.4	▲ 15.7	1.8	▲ 0.5	3.1	24.4	▲ 23.0	▲ 13.1	▲ 24.6	▲ 25.4	▲ 21.2	▲ 9.0	▲ 27.7	▲ 15.8			
H22年	▲ 0.3	▲ 4.7	3.3	▲ 5.3	▲ 1.1	▲ 10.0	5.6	▲ 9.4	▲ 10.7	▲ 18.0	9.2	▲ 7.8	4.0	7.9	5.0	▲ 10.1	1.9	8.8	▲ 2.3	2.8			
H23年	▲ 1.3	▲ 6.3	▲ 0.9	14.4	0.8	▲ 1.4	▲ 1.5	26.2	▲ 2.1	2.1	▲ 14.4	11.0	2.2	▲ 7.3	0.9	32.4	▲ 6.2	▲ 16.8	0.4	▲ 5.7			
H23. 1～H23. 2	8.4	7.2	13.1	▲ 12.8	9.3	7.2	13.0	▲ 5.8	▲ 4.3	▲ 4.1	▲ 0.5	▲ 17.7	15.7	27.5	15.4	▲ 1.5	6.3	7.2	13.2	▲ 23.7			
H24. 1～H24. 2	0.4	▲ 0.3	▲ 0.9	11.7	3.1	5.7	▲ 0.5	18.8	21.4	27.3	8.3	17.7	▲ 4.0	▲ 23.5	▲ 1.8	19.2	▲ 5.5	▲ 12.9	▲ 1.9	▲ 2.1			
H23. 1～3	0.6	1.1	2.1	▲ 10.7	0.4	▲ 0.1	1.1	▲ 3.0	▲ 7.9	▲ 3.5	▲ 17.2	▲ 9.4	4.5	6.5	4.6	▲ 0.6	1.1	4.5	4.9	▲ 22.0			
H23. 4～6	▲ 5.6	▲ 16.8	▲ 2.0	8.4	▲ 2.0	▲ 12.4	0.4	15.7	▲ 10.4	▲ 7.0	▲ 17.0	▲ 4.3	1.1	▲ 18.2	3.7	22.0	▲ 12.9	▲ 24.4	▲ 7.6	▲ 3.8			
H23. 7～9	▲ 2.4	▲ 6.1	▲ 5.7	32.8	▲ 0.1	▲ 0.0	▲ 6.8	46.8	▲ 3.9	1.2	▲ 18.6	6.6	1.8	▲ 2.6	▲ 4.6	66.2	▲ 8.0	▲ 20.0	▲ 2.7	3.7			
H23. 10～12	1.7	▲ 5.8	2.2	27.9	4.8	3.7	0.1	42.2	13.4	15.7	▲ 2.2	46.1	0.8	▲ 15.1	0.5	40.4	▲ 5.2	▲ 23.6	7.6	3.6			
H24. 1～3																							
平成22年 4月	▲ 9.7	▲ 0.5	▲ 12.3	▲ 22.5	▲ 8.8	2.2	▲ 11.2	▲ 26.5	▲ 13.9	▲ 11.5	▲ 7.5	▲ 37.6	▲ 7.2	17.5	▲ 11.5	▲ 22.4	▲ 11.6	▲ 5.4	▲ 14.8	▲ 14.6			
5月	▲ 0.5	▲ 5.9	2.3	▲ 0.5	0.7	▲ 19.7	10.5	2.7	▲ 9.0	▲ 38.2	51.2	▲ 8.1	4.1	1.5	4.5	6.2	▲ 2.3	16.4	▲ 11.6	▲ 4.7			
6月	▲ 0.0	▲ 2.5	0.8	2.5	▲ 2.5	▲ 3.6	▲ 2.7	3.0	▲ 6.4	▲ 12.2	1.0	14.0	▲ 0.6	15.4	▲ 3.5	▲ 0.4	6.1	0.2	10.3	1.7			
7月	5.3	▲ 1.7	10.9	▲ 2.1	2.2	▲ 12.1	12.3	▲ 3.0	▲ 10.9	▲ 21.3	12.5	▲ 0.8	9.7	6.9	12.2	▲ 4.0	12.8	26.8	7.8	▲ 0.3			
8月	10.1	▲ 0.5	18.3	1.6	6.0	▲ 11.1	17.4	8.1	▲ 3.8	▲ 14.7	28.9	9.5	12.0	▲ 1.5	15.5	7.3	20.4	32.1	20.3	▲ 8.8			
9月	▲ 7.3	▲ 10.2	▲ 4.5	▲ 13.7	▲ 9.1	▲ 13.1	▲ 6.6	▲ 9.4	▲ 12.1	▲ 16.8	9.8	▲ 22.0	▲ 7.3	▲ 0.7	▲ 8.9	▲ 2.5	▲ 2.1	▲ 0.8	2.0	▲ 22.4			
10月	▲ 1.3	▲ 6.8	3.6	▲ 4.5	▲ 3.0	▲ 14.0	5.5	▲ 2.7	▲ 23.1	▲ 27.1	▲ 15.1	▲ 5.9	10.9	23.7	9.7	▲ 1.3	2.7	10.8	▲ 0.6	▲ 7.7			
11月	▲ 1.1	▲ 2.3	▲ 0.4	▲ 0.8	▲ 1.4	▲ 4.9	1.7	▲ 7.4	▲ 3.7	▲ 16.3	36.0	▲ 2.4	▲ 0.1	25.1	▲ 3.6	▲ 10.1	▲ 0.4	3.4	▲ 5.3	13.8			
12月	3.5	18.0	▲ 1.7	▲ 12.0	▲ 0.1	11.7	▲ 3.3	▲ 18.4	▲ 11.7	▲ 9.1	▲ 8.7	▲ 37.2	5.3	60.1	▲ 2.5	▲ 8.0	12.8	31.2	3.0	0.0			
平成23年 1月	3.2	7.4	4.1	▲ 15.0	▲ 1.4	5.1	▲ 2.0	▲ 17.5	▲ 14.1	▲ 11.8	▲ 11.7	▲ 34.6	4.0	33.8	▲ 0.5	▲ 10.1	13.3	12.0	19.0	▲ 10.3			
2月	13.2	7.0	22.1	▲ 10.9	19.6	8.9	28.7	5.7	4.1	2.0	9.3	4.3	27.6	21.9	32.5	6.2	0.2	2.7	7.8	▲ 33.2			
3月	▲ 7.2	▲ 5.3	▲ 8.1	▲ 7.7	▲ 7.3	▲ 6.5	▲ 8.5	1.4	▲ 10.9	▲ 2.9	▲ 28.7	2.5	▲ 5.5	▲ 14.2	▲ 4.2	0.9	▲ 6.7	▲ 0.1	▲ 6.5	▲ 19.8			
平成23年 4月	▲ 6.3	▲ 22.6	2.7	0.5	▲ 5.0	▲ 24.1	6.5	▲ 4.7	▲ 8.1	▲ 11.5	5.2	▲ 14.2	▲ 4.0	▲ 34.7	6.6	▲ 1.9	▲ 8.9	▲ 19.6	▲ 5.6	9.5			
5月	▲ 8.0	▲ 15.6	▲ 8.4	18.8	▲ 1.1	1.6	▲ 7.8	43.8	▲ 7.4	30.5	▲ 39.6	▲ 5.1	0.8	▲ 18.5	▲ 1.1	57.9	▲ 19.6	▲ 34.9	▲ 9.6	▲ 17.0			
6月	▲ 3.3	▲ 13.2	0.3	5.1	▲ 0.7	▲ 12.0	3.4	8.1	▲ 13.2	▲ 19.4	▲ 6.0	2.3	5.2	0.6	5.6	10.2	▲ 9.1	▲ 15.9	▲ 7.1	▲ 0.4			
7月	▲ 1.0	▲ 18.1	▲ 1.7	62.4	3.4	▲ 10.7	▲ 3.0	96.5	▲ 3.0	▲ 6.3	▲ 14.8	60.5	6.3	▲ 17.5	▲ 0.6	114.4	▲ 10.7	▲ 32.0	1.6	▲ 2.9			
8月	▲ 2.1	▲ 7.0	▲ 8.4	61.8	3.3	1.9	▲ 6.4	84.1	▲ 4.2	0.3	▲ 10.2	▲ 18.2	7.2	5.8	▲ 5.7	139.5	▲ 14.2	▲ 25.4	▲ 13.1	19.7			
9月	▲ 3.7	3.7	▲ 6.7	▲ 11.3	▲ 5.1	6.0	▲ 10.0	▲ 14.7	▲ 4.3	6.0	▲ 28.8	▲ 18.3	▲ 5.6	6.1	▲ 6.7	▲ 13.0	0.4	▲ 2.6	2.9	▲ 3.4			
10月	8.2	6.4	3.6	40.5	14.7	21.5	2.4	63.3	31.5	34.6	11.5	64.7	6.7	▲ 0.8	0.9	62.7	▲ 5.6	▲ 22.2	6.5	▲ 0.4			
11月	▲ 3.0	▲ 7.2	▲ 1.6	3.3	▲ 3.2	▲ 1.1	▲ 4.8	▲ 0.7	▲ 4.6	3.7	▲ 17.0	▲ 17.4	▲ 2.5	▲ 9.5	▲ 2.1	9.2	▲ 2.5	▲ 19.6	6.7	10.5			
12月	▲ 0.1	▲ 15.8	4.3	38.9	3.0	▲ 8.9	2.4	63.5	14.1	7.4	3.7	115.9	▲ 1.4	▲ 30.6	2.3	43.5	▲ 7.0	▲ 27.9	9.5	1.5			
平成24年 1月	3.8	▲ 0.3	3.0	24.4	8.8	5.4	6.6	37.6	26.8	33.2	15.6	14.3	2.4	▲ 25.6	5.4	44.9	▲ 5.8	▲ 11.0	▲ 4.0	1.8			
2月	▲ 2.5	▲ 0.2	▲ 4.3	1.1	▲ 1.4	5.9	▲ 6.1	4.3	17.5	23.3	3.2	20.5	▲ 9.4	▲ 21.5	▲ 7.6	▲ 0.4	▲ 5.2	▲ 14.7	0.2	▲ 5.7			
3月																							

注) 資料編における「I. 受注高」は、建設業者が受注した全ての工事の総受注高である。

I. 受注高

I-2. 業者所在地域別・業種別受注高

平成24年 2月分

(単位:百万円, %)

	業種計	合計									
		元請受注高					下請受注高				
		前年同月比	前年同月比	公共機関	民間等	前年同月比	前年同月比	前年同月比	前年同月比		
全国計	業種計	3,192,112	▲ 2.5	2,292,428	▲ 1.4	806,580	17.5	1,485,847	▲ 9.4	899,685	▲ 5.2
	総合工事業	2,162,195	1.7	1,787,212	3.1	673,043	20.0	1,114,169	▲ 5.0	374,984	▲ 4.2
	職別工事業	308,519	▲ 19.8	90,131	▲ 32.6	39,972	37.3	50,158	▲ 52.1	218,388	▲ 12.9
	設備工事業	721,398	▲ 5.7	415,085	▲ 9.4	93,565	▲ 3.0	321,520	▲ 11.1	306,313	▲ 0.3
北海道	業種計	98,643	47.7	73,217	47.7	41,714	60.5	31,503	33.7	25,426	47.5
	総合工事業	68,584	42.4	62,963	54.7	40,061	76.4	22,902	27.4	5,622	▲ 24.7
	職別工事業	9,589	22.3	2,990	46.5	51	▲ 97.5	2,939	18,270.2	6,600	13.8
	設備工事業	20,469	89.5	7,265	6.4	1,603	27.1	5,662	1.7	13,204	232.4
東北	業種計	169,707	50.0	105,013	83.6	58,110	149.7	46,904	38.3	64,694	15.6
	総合工事業	105,234	60.7	84,839	91.3	54,951	155.2	29,888	30.9	20,395	▲ 3.5
	職別工事業	31,230	92.7	1,532	23.5	82	▲ 79.8	1,450	73.8	29,698	98.4
	設備工事業	33,243	5.7	18,642	60.7	3,077	130.7	15,565	51.6	14,601	▲ 26.5
関東	業種計	1,716,815	1.7	1,288,206	2.6	362,145	9.8	926,061	0.0	428,608	▲ 0.8
	総合工事業	1,184,343	9.0	1,003,677	9.8	293,256	15.3	710,421	7.6	180,665	4.8
	職別工事業	121,995	▲ 37.4	37,979	▲ 58.0	11,680	▲ 1.8	26,298	▲ 66.5	84,017	▲ 19.6
	設備工事業	410,477	1.0	246,551	▲ 1.7	57,208	▲ 10.3	189,342	1.2	163,926	5.5
北陸	業種計	145,436	▲ 1.3	98,997	15.9	52,170	19.7	46,827	12.0	46,439	▲ 25.0
	総合工事業	104,829	15.2	84,257	29.1	44,880	30.1	39,378	28.0	20,571	▲ 20.1
	職別工事業	21,470	▲ 36.6	4,042	▲ 54.0	2,094	▲ 64.8	1,948	▲ 31.4	17,428	▲ 30.5
	設備工事業	19,137	▲ 14.7	10,698	▲ 5.8	5,196	65.4	5,502	▲ 33.0	8,440	▲ 23.9
中部	業種計	251,738	1.9	169,551	9.6	67,418	28.7	102,133	▲ 0.2	82,186	▲ 11.1
	総合工事業	188,744	6.7	142,916	16.7	63,233	32.9	79,683	6.4	45,828	▲ 15.8
	職別工事業	23,993	17.1	3,979	▲ 3.9	1,638	15.8	2,340	▲ 14.1	20,014	22.4
	設備工事業	39,001	▲ 21.6	22,657	▲ 19.5	2,546	▲ 24.5	20,110	▲ 18.8	16,344	▲ 24.3
近畿	業種計	421,662	▲ 32.6	306,943	▲ 35.6	120,512	17.5	186,431	▲ 50.2	114,719	▲ 22.9
	総合工事業	248,073	▲ 39.0	213,230	▲ 40.2	87,135	▲ 2.5	126,095	▲ 52.8	34,843	▲ 30.3
	職別工事業	53,745	▲ 7.5	26,538	57.4	16,689	322.0	9,849	▲ 23.7	27,207	▲ 34.1
	設備工事業	119,844	▲ 25.5	67,175	▲ 35.0	16,687	80.8	50,488	▲ 46.3	52,669	▲ 8.4
中国	業種計	127,719	16.0	88,906	19.1	34,494	35.2	54,412	10.8	38,813	9.5
	総合工事業	82,975	14.6	65,932	18.9	26,769	33.3	39,163	10.8	17,042	0.4
	職別工事業	16,138	▲ 9.2	7,604	33.0	5,267	183.8	2,337	▲ 39.5	8,534	▲ 29.2
	設備工事業	28,606	43.9	15,370	14.2	2,458	▲ 31.4	12,912	30.7	13,236	106.5
四国	業種計	47,521	1.0	33,186	4.9	17,585	▲ 8.0	15,602	24.6	14,335	▲ 7.0
	総合工事業	33,456	18.7	26,780	16.2	15,452	▲ 5.9	11,328	71.0	6,676	29.5
	職別工事業	6,385	29.2	1,583	96.4	1,236	84.2	348	156.7	4,801	16.1
	設備工事業	7,680	▲ 44.8	4,823	▲ 38.1	898	▲ 55.6	3,925	▲ 31.9	2,857	▲ 53.3
九州・沖縄	業種計	212,872	▲ 7.5	128,406	▲ 8.4	52,433	▲ 18.2	75,974	▲ 0.1	84,466	▲ 6.1
	総合工事業	145,957	▲ 2.5	102,617	▲ 8.2	47,306	▲ 13.1	55,312	▲ 3.5	43,340	14.0
	職別工事業	23,974	▲ 21.2	3,884	1.7	1,235	31.5	2,649	▲ 8.0	20,090	▲ 24.5
	設備工事業	42,941	▲ 14.0	21,905	▲ 10.9	3,892	▲ 55.6	18,013	13.8	21,036	▲ 17.0

注) 地域別区分

- 東北 : 青森県, 岩手県, 宮城県, 秋田県, 山形県, 福島県
- 関東 : 茨城県, 栃木県, 群馬県, 埼玉県, 千葉県, 東京都, 神奈川県, 山梨県, 長野県
- 北陸 : 新潟県, 富山県, 石川県, 福井県
- 中部 : 岐阜県, 静岡県, 愛知県, 三重県
- 近畿 : 滋賀県, 京都府, 大阪府, 兵庫県, 奈良県, 和歌山県
- 中国 : 鳥取県, 島根県, 岡山県, 広島県, 山口県
- 四国 : 徳島県, 香川県, 愛媛県, 高知県
- 九州・沖縄 : 福岡県, 佐賀県, 長崎県, 熊本県, 大分県, 宮崎県, 鹿児島県, 沖縄県

I. 受注高

I-3. 業者所在都道府県別受注高

平成24年2月分

(単位:百万円,%)

	合計											
			元請受注高				公共機関		民間等		下請受注高	
		前年同月比		前年同月比		前年同月比		前年同月比		前年同月比		
T 全国計	3,192,112	▲ 2.5	2,292,428	▲ 1.4	806,580	17.5	1,485,847	▲ 9.4	899,685	▲ 5.2		
1 北海道	98,643	47.7	73,217	47.7	41,714	60.5	31,503	33.7	25,426	47.5		
2 青森	16,261	▲ 26.5	10,826	44.6	6,545	33.2	4,281	66.5	5,436	▲ 62.9		
3 岩手	16,846	35.4	9,952	40.0	3,023	▲ 24.1	6,929	121.6	6,894	29.2		
4 宮城	70,344	61.7	39,183	66.5	17,691	192.9	21,492	22.9	31,161	56.1		
5 秋田	7,556	▲ 21.4	4,509	▲ 18.7	2,424	▲ 14.4	2,085	▲ 23.2	3,047	▲ 25.2		
6 山形	14,210	69.8	7,799	96.4	4,836	269.3	2,963	11.3	6,411	45.8		
7 福島	44,490	159.8	32,744	242.6	23,590	462.1	9,154	70.8	11,746	55.2		
8 茨城	21,027	7.6	13,343	▲ 5.9	5,818	▲ 24.4	7,525	16.0	7,684	43.3		
9 栃木	34,567	32.7	19,221	33.9	7,739	19.9	11,482	45.3	15,346	31.2		
10 群馬	50,666	25.1	29,691	17.3	10,188	▲ 1.4	19,503	30.1	20,975	38.1		
11 埼玉	38,999	▲ 38.6	25,979	▲ 23.5	10,245	▲ 9.1	15,734	▲ 30.6	13,021	▲ 56.0		
12 千葉	35,131	▲ 11.6	25,041	1.7	15,650	▲ 17.2	9,391	64.3	10,089	▲ 33.4		
13 東京	1,377,206	▲ 0.5	1,072,578	0.5	282,417	12.2	790,161	▲ 3.1	304,628	▲ 4.0		
14 神奈川	109,113	50.8	68,418	46.0	16,044	35.0	52,373	49.7	40,695	59.6		
15 新潟	68,405	20.9	50,764	41.5	26,149	20.1	24,614	74.4	17,641	▲ 14.8		
16 富山	34,859	▲ 10.4	26,030	4.6	15,117	88.6	10,913	▲ 35.3	8,829	▲ 37.0		
17 石川	25,389	▲ 26.1	14,346	▲ 20.6	6,611	▲ 35.5	7,735	▲ 1.1	11,043	▲ 32.2		
18 福井	16,783	▲ 3.7	7,857	20.2	4,292	21.4	3,565	18.7	8,926	▲ 18.0		
19 山梨	11,986	30.4	6,661	15.2	4,147	43.2	2,514	▲ 13.0	5,324	56.2		
20 長野	38,120	19.0	27,274	17.8	9,897	13.7	17,377	20.2	10,846	22.0		
21 岐阜	41,754	▲ 7.5	26,227	▲ 11.2	15,433	30.9	10,794	▲ 39.2	15,527	▲ 0.5		
22 静岡	49,287	▲ 12.7	35,292	▲ 14.6	16,506	▲ 25.3	18,786	▲ 2.3	13,994	▲ 7.6		
23 愛知	141,746	11.0	97,050	31.2	30,227	85.9	66,823	15.8	44,696	▲ 16.8		
24 三重	18,951	6.0	10,982	10.6	5,252	134.0	5,730	▲ 25.5	7,970	0.3		
25 滋賀	17,319	▲ 11.8	13,727	▲ 21.3	4,537	▲ 67.1	9,190	150.1	3,591	63.9		
26 京都	28,262	18.2	16,603	18.7	6,703	33.9	9,900	10.1	11,658	17.6		
27 大阪	303,406	▲ 33.9	227,820	▲ 38.1	86,721	24.6	141,099	▲ 52.7	75,586	▲ 16.8		
28 兵庫	52,261	▲ 50.8	34,172	▲ 49.3	15,693	74.3	18,479	▲ 68.3	18,089	▲ 53.5		
29 奈良	4,801	▲ 24.7	2,734	22.6	1,265	14.0	1,469	31.1	2,067	▲ 50.1		
30 和歌山	15,613	43.5	11,886	47.2	5,592	38.0	6,294	56.5	3,726	32.7		
31 鳥取	7,957	61.4	6,115	58.4	5,235	203.3	880	▲ 58.8	1,842	72.2		
32 島根	14,130	93.6	8,624	73.2	5,235	39.9	3,389	173.9	5,506	137.2		
33 岡山	31,174	17.7	22,503	4.3	7,719	37.0	14,784	▲ 7.2	8,670	75.8		
34 広島	47,297	11.1	33,051	27.5	7,908	25.7	25,143	28.1	14,246	▲ 14.4		
35 山口	27,161	▲ 5.6	18,614	1.7	8,397	3.4	10,217	0.4	8,548	▲ 18.4		
36 徳島	6,640	▲ 3.8	4,019	▲ 10.8	2,717	▲ 8.2	1,302	▲ 16.0	2,621	9.5		
37 香川	14,421	▲ 8.4	10,978	▲ 8.3	2,865	▲ 61.2	8,112	76.7	3,443	▲ 8.6		
38 愛媛	15,185	▲ 12.3	11,093	▲ 2.6	6,996	24.3	4,097	▲ 28.9	4,092	▲ 31.0		
39 高知	11,276	59.1	7,097	88.4	5,007	59.2	2,090	236.1	4,178	25.9		
40 福岡	65,519	▲ 30.5	36,989	▲ 22.7	8,182	▲ 42.4	28,807	▲ 14.4	28,530	▲ 38.4		
41 佐賀	23,101	▲ 16.6	18,941	▲ 6.5	10,087	16.9	8,855	▲ 23.8	4,160	▲ 44.3		
42 長崎	18,873	30.2	14,236	60.0	6,400	9.9	7,836	155.1	4,637	▲ 17.2		
43 熊本	22,090	3.6	8,147	▲ 27.9	3,922	▲ 34.0	4,225	▲ 21.1	13,943	39.0		
44 大分	20,230	61.2	13,327	48.9	4,474	▲ 17.7	8,853	151.8	6,903	91.9		
45 宮崎	15,546	▲ 9.4	12,107	▲ 6.2	5,890	▲ 21.7	6,217	15.5	3,439	▲ 19.2		
46 鹿児島	24,815	30.6	13,970	▲ 7.3	7,510	46.8	6,460	▲ 35.2	10,845	176.1		
47 沖縄	22,698	▲ 4.1	10,689	▲ 28.3	5,967	▲ 47.9	4,722	36.1	12,009	37.1		

注) 受注高の少ない集計区分等の数値は、誤差が大きいため利用に当たっては注意してください。

I. 受注高

I-4. 資本金階層別・業種別受注高

平成24年2月分

(単位:百万円,%)

	合計											
			元請受注高				公共機関		民間等		下請受注高	
		前年同月比		前年同月比		前年同月比		前年同月比		前年同月比		
T 合計	3,192,112	▲ 2.5	2,292,428	▲ 1.4	806,580	17.5	1,485,847	▲ 9.4	899,685	▲ 5.2		
1 個人	6,673	2,807.6	1,989	941.7	0	▲ 100.0	1,989	4,614.4	4,684	12,046.4		
2 ~1千万円未満	70,445	14.6	21,979	79.5	1,223	▲ 43.7	20,756	106.1	48,465	▲ 1.5		
3 1千万~3億円未満	1,404,890	▲ 2.6	861,515	0.6	400,165	15.1	461,350	▲ 9.3	543,375	▲ 7.2		
4 3~20億円未満	371,417	3.6	266,362	5.5	74,541	9.9	191,822	3.8	105,055	▲ 0.9		
5 20億円以上	1,338,688	▲ 5.3	1,140,582	▲ 5.3	330,651	23.1	809,931	▲ 13.5	198,106	▲ 5.0		
3億円以下の法人	1,521,749	▲ 2.7	924,803	0.5	412,838	15.5	511,966	▲ 9.0	596,946	▲ 7.2		
総合工事業	996,257	7.2	728,943	14.3	357,449	20.6	371,494	8.8	267,314	▲ 8.2		
職別工事業	233,711	▲ 19.4	56,176	▲ 44.7	20,921	15.6	35,255	▲ 57.7	177,535	▲ 5.8		
設備工事業	291,781	▲ 15.2	139,685	▲ 22.7	34,468	▲ 19.7	105,216	▲ 23.6	152,097	▲ 6.9		
3億円超の法人	1,663,690	▲ 2.8	1,365,635	▲ 2.8	393,743	19.7	971,892	▲ 9.7	298,055	▲ 2.6		
総合工事業	1,163,873	▲ 2.7	1,056,290	▲ 3.6	315,594	19.4	740,696	▲ 10.9	107,583	7.5		
職別工事業	70,201	▲ 25.6	33,945	5.3	19,052	73.1	14,893	▲ 29.8	36,256	▲ 41.7		
設備工事業	429,617	2.0	275,401	▲ 0.7	59,097	10.4	216,304	▲ 3.4	154,216	7.3		

注) 受注高の少ない集計区分等の数値は、誤差が大きいため利用に当たっては注意してください。

Ⅱ. 公共機関からの受注工事(1件500万円以上の工事)

Ⅱ-1. 発注機関別請負契約額時系列表

	合 計		国の機関							
	前年比	前年比	国		独立行政法人		政府関連企業等			
			前年比	前年比	前年比	前年比	前年比	前年比		
H20年度	9,740,534	3.3	3,979,339	6.5	2,284,850	7.9	605,466	▲ 8.6	1,089,022	13.6
H21年度	9,533,189	▲ 2.1	3,666,727	▲ 7.9	2,101,693	▲ 8.0	471,828	▲ 22.1	1,093,205	0.4
H22年度	8,567,735	▲ 10.1	2,787,083	▲ 24.0	1,522,922	▲ 27.5	425,286	▲ 9.9	838,876	▲ 23.3
H22. 4~H23. 2	7,286,342	▲ 10.2	2,211,219	▲ 25.0	1,149,314	▲ 29.7	311,156	▲ 14.4	750,749	▲ 20.9
H23. 4~H24. 2	7,636,095	4.8	2,398,953	8.5	1,303,967	13.5	311,310	0.0	783,676	4.4
H21年	9,896,605	3.3	4,031,384	2.7	2,441,394	11.8	561,547	▲ 12.5	1,028,443	▲ 6.5
H22年	8,731,598	▲ 11.8	2,988,414	▲ 25.9	1,610,029	▲ 34.1	442,553	▲ 21.2	935,832	▲ 9.0
H23年	8,665,717	▲ 0.8	2,802,197	▲ 6.2	1,553,573	▲ 3.5	407,280	▲ 8.0	841,343	▲ 10.1
H23. 1~H23. 2	1,090,144	▲ 2.6	438,824	▲ 11.9	245,188	2.1	58,371	▲ 28.3	135,265	▲ 23.5
H24. 1~H24. 2	1,341,915	23.1	611,445	39.3	369,190	50.6	76,531	31.1	165,725	22.5
H23. 1-3	2,371,537	▲ 6.5	1,014,689	▲ 16.6	618,796	▲ 12.3	172,501	▲ 9.1	223,392	▲ 30.3
H23. 4-6	1,321,174	▲ 13.1	417,928	0.6	198,662	▲ 9.8	55,946	▲ 9.4	163,321	22.6
H23. 7-9	2,590,235	▲ 0.5	675,606	▲ 7.2	387,787	▲ 2.3	76,190	▲ 7.1	211,629	▲ 15.1
H23. 10-12	2,382,770	14.9	693,973	10.3	348,329	21.5	102,643	▲ 5.8	243,001	4.2
H24. 1-3										
平成21年 4月	392,678	21.8	227,042	50.0	131,503	68.3	22,547	34.2	72,992	29.3
5月	496,065	27.5	205,659	64.0	105,823	50.0	18,659	18.1	81,176	107.9
6月	810,083	▲ 4.0	237,355	▲ 9.3	121,154	33.7	26,438	▲ 3.3	89,763	▲ 37.6
7月	850,508	▲ 3.9	246,438	▲ 16.6	143,730	▲ 15.1	18,382	▲ 43.7	84,326	▲ 9.8
8月	809,382	0.2	255,656	▲ 7.9	184,437	24.7	15,724	▲ 55.3	55,495	▲ 41.2
9月	1,272,067	26.7	488,133	47.8	313,143	65.0	42,445	▲ 12.6	132,544	43.9
10月	894,582	▲ 17.3	301,989	▲ 30.9	174,992	▲ 19.1	50,590	8.0	76,408	▲ 56.1
11月	723,826	9.3	246,156	8.3	119,598	▲ 0.6	42,566	▲ 9.4	83,992	39.9
12月	748,597	▲ 11.5	242,278	▲ 17.1	101,410	▲ 35.2	44,707	▲ 19.9	96,161	20.1
平成22年 1月	534,906	▲ 1.5	209,874	▲ 1.8	66,525	▲ 42.1	44,297	6.8	99,052	72.8
2月	584,536	▲ 23.7	288,402	▲ 34.8	173,504	▲ 35.7	37,128	▲ 57.5	77,771	▲ 8.6
3月	1,415,958	▲ 10.9	717,743	▲ 22.4	465,875	▲ 29.5	108,343	▲ 28.0	143,525	26.9
平成22年 4月	332,583	▲ 15.3	136,101	▲ 40.1	71,518	▲ 45.6	19,436	▲ 13.8	45,147	▲ 38.1
5月	404,145	▲ 18.5	86,096	▲ 58.1	48,240	▲ 54.4	15,595	▲ 16.4	22,261	▲ 72.6
6月	782,786	▲ 3.4	193,066	▲ 18.7	100,600	▲ 17.0	26,697	1.0	65,769	▲ 26.7
7月	723,234	▲ 15.0	163,682	▲ 33.6	86,645	▲ 39.7	29,365	59.7	47,673	▲ 43.5
8月	793,999	▲ 1.9	231,160	▲ 9.6	133,721	▲ 27.5	25,007	59.0	72,432	30.5
9月	1,085,377	▲ 14.7	333,365	▲ 31.7	176,630	▲ 43.6	27,675	▲ 34.8	129,060	▲ 2.6
10月	689,685	▲ 22.9	193,058	▲ 36.1	100,366	▲ 42.6	38,953	▲ 23.0	53,740	▲ 29.7
11月	750,730	3.7	217,268	▲ 11.7	94,467	▲ 21.0	28,219	▲ 33.7	94,582	12.6
12月	633,659	▲ 15.4	218,599	▲ 9.8	91,940	▲ 9.3	41,839	▲ 6.4	84,820	▲ 11.8
平成23年 1月	450,173	▲ 15.8	153,990	▲ 26.6	72,854	9.5	21,132	▲ 52.3	60,004	▲ 39.4
2月	639,971	9.5	284,835	▲ 1.2	172,335	▲ 0.7	37,239	0.3	75,261	▲ 3.2
3月	1,281,393	▲ 9.5	575,865	▲ 19.8	373,607	▲ 19.8	114,130	5.3	88,127	▲ 38.6
平成23年 4月	306,903	▲ 7.7	124,948	▲ 8.2	67,098	▲ 6.2	20,214	4.0	37,636	▲ 16.6
5月	359,933	▲ 10.9	119,005	38.2	35,878	▲ 25.6	11,937	▲ 23.5	71,190	219.8
6月	654,339	▲ 16.4	173,975	▲ 9.9	95,685	▲ 4.9	23,795	▲ 10.9	54,495	▲ 17.1
7月	701,057	▲ 3.1	201,684	23.2	108,853	25.6	25,641	▲ 12.7	67,190	40.9
8月	775,107	▲ 2.4	196,233	▲ 15.1	125,042	▲ 6.5	18,131	▲ 27.5	53,059	▲ 26.7
9月	1,114,071	2.6	277,690	▲ 16.7	153,891	▲ 12.9	32,418	17.1	91,381	▲ 29.2
10月	936,442	35.8	220,629	14.3	124,430	24.0	30,083	▲ 22.8	66,116	23.0
11月	674,595	▲ 10.1	237,423	9.3	119,189	26.2	39,722	40.8	78,513	▲ 17.0
12月	771,733	21.8	235,920	7.9	104,710	13.9	32,838	▲ 21.5	98,372	16.0
平成24年 1月	572,466	27.2	231,109	50.1	128,953	77.0	22,999	8.8	79,156	31.9
2月	769,449	20.2	380,336	33.5	240,236	39.4	53,531	43.8	86,568	15.0
3月										

注) 平成15年度から平成20年度までは「国の機関」のうちの国以外の機関における分類変更に伴い、各機関の前年同月比が計算できないため、「独立行政法人」及び「政府関連企業等」の合計値を「(再掲)国以外の機関」として計上し、再掲していたが、各機関のデータが蓄積されたので、平成21年4月より再掲を行わないこととした。

(単位：百万円、%)

地方の機関										
	都道府県		市区町村		地方公営企業		その他			
	前年比		前年比		前年比		前年比			
5,761,196	1.2	2,529,134	▲ 0.8	2,476,046	2.2	539,950	1.2	216,066	14.0	H20年度
5,866,462	1.8	2,423,434	▲ 4.2	2,765,227	11.7	493,529	▲ 8.6	184,271	▲ 14.7	H21年度
5,780,652	▲ 1.5	2,393,379	▲ 1.2	2,650,672	▲ 4.1	533,669	8.1	202,932	10.1	H22年度
5,075,124	▲ 1.8	2,029,658	▲ 2.3	2,383,731	▲ 3.9	473,972	7.6	187,763	10.2	H22. 4~H23. 2
5,237,142	3.2	2,313,780	14.0	2,128,160	▲ 10.7	606,642	28.0	188,559	0.4	H23. 4~H24. 2
5,865,222	3.7	2,463,977	▲ 1.3	2,688,500	9.6	495,034	▲ 4.1	217,711	14.7	H21年
5,743,184	▲ 2.1	2,342,412	▲ 4.9	2,685,426	▲ 0.1	515,685	4.2	199,660	▲ 8.3	H22年
5,863,521	2.1	2,629,268	12.2	2,404,354	▲ 10.5	627,462	21.7	202,437	1.4	H23年
651,320	4.9	303,535	12.2	247,542	▲ 6.2	79,787	16.8	20,457	10.9	H23. 1~H23. 2
730,470	12.2	351,769	15.9	238,289	▲ 3.7	118,664	48.7	21,748	6.3	H24. 1~H24. 2
1,356,848	2.8	667,257	8.3	514,482	▲ 6.3	139,484	14.8	35,626	10.1	H23. 1- 3
903,246	▲ 18.2	239,079	▲ 23.3	510,449	▲ 21.9	107,806	11.2	45,912	9.5	H23. 4- 6
1,914,629	2.1	900,249	20.4	773,825	▲ 11.0	184,601	5.2	55,954	▲ 31.5	H23. 7- 9
1,688,797	16.9	822,684	23.4	605,598	▲ 1.2	195,572	60.6	64,944	48.7	H23. 10-12
										H24. 1- 3
165,636	▲ 3.2	68,642	31.8	62,805	▲ 4.4	25,908	▲ 24.4	8,281	▲ 56.4	平成21年 4月
290,406	10.1	90,219	36.6	169,140	16.4	20,981	▲ 37.2	10,066	▲ 47.1	5月
572,728	▲ 1.6	142,891	▲ 29.1	379,973	26.7	31,616	▲ 50.1	18,248	4.9	6月
604,070	2.5	211,510	1.8	316,383	4.1	58,960	19.9	17,217	▲ 40.0	7月
553,725	4.5	230,625	▲ 6.6	250,722	8.4	48,019	41.4	24,360	37.9	8月
783,934	16.4	378,283	17.6	331,353	16.3	56,628	3.6	17,671	43.2	9月
592,593	▲ 8.1	270,414	▲ 13.0	259,446	▲ 3.0	42,600	▲ 22.1	20,133	71.7	10月
477,670	9.8	187,574	▲ 15.3	233,916	29.3	40,704	76.0	15,476	68.4	11月
506,319	▲ 8.5	226,987	▲ 6.9	212,253	▲ 5.2	46,614	▲ 33.8	20,465	34.3	12月
325,032	▲ 1.3	142,828	▲ 16.6	144,105	21.2	26,460	▲ 4.4	11,640	0.5	平成22年 1月
296,134	▲ 8.4	127,585	▲ 7.0	119,882	▲ 6.1	41,862	27.7	6,804	▲ 73.5	2月
698,215	4.9	345,877	▲ 0.7	285,250	26.2	53,178	▲ 15.0	13,910	▲ 51.2	3月
196,482	18.6	51,921	▲ 24.4	97,728	55.6	36,972	42.7	9,860	19.1	平成22年 4月
318,049	9.5	105,200	16.6	181,036	7.0	18,111	▲ 13.7	13,702	36.1	5月
589,720	3.0	154,648	8.2	374,803	▲ 1.4	41,891	32.5	18,376	0.7	6月
559,551	▲ 7.4	175,975	▲ 16.8	285,948	▲ 9.6	51,016	▲ 13.5	46,612	170.7	7月
562,840	1.6	223,459	▲ 3.1	264,716	5.6	55,220	15.0	19,445	▲ 20.2	8月
752,012	▲ 4.1	348,317	▲ 7.9	318,896	▲ 3.8	69,161	22.1	15,637	▲ 11.5	9月
496,627	▲ 16.2	235,319	▲ 13.0	213,493	▲ 17.7	38,752	▲ 9.0	9,063	▲ 55.0	10月
533,462	11.7	249,773	33.2	213,760	▲ 8.6	47,904	17.7	22,024	42.3	11月
415,061	▲ 18.0	181,509	▲ 20.0	185,808	▲ 12.5	35,157	▲ 24.6	12,587	▲ 38.5	12月
296,184	▲ 8.9	131,392	▲ 8.0	113,114	▲ 21.5	37,404	41.4	14,274	22.6	平成23年 1月
355,136	19.9	172,143	34.9	134,427	12.1	42,383	1.2	6,183	▲ 9.1	2月
705,528	1.0	363,721	5.2	266,941	▲ 6.4	59,697	12.3	15,169	9.0	3月
181,954	▲ 7.4	56,461	8.7	86,076	▲ 11.9	26,824	▲ 27.4	12,593	27.7	平成23年 4月
240,928	▲ 24.2	66,278	▲ 37.0	135,481	▲ 25.2	28,118	55.3	11,050	▲ 19.4	5月
480,364	▲ 18.5	116,339	▲ 24.8	288,892	▲ 22.9	52,863	26.2	22,270	21.2	6月
499,373	▲ 10.8	147,041	▲ 16.4	235,217	▲ 17.7	100,418	96.8	16,698	▲ 64.2	7月
578,875	2.8	260,454	16.6	257,768	▲ 2.6	37,751	▲ 31.6	22,902	17.8	8月
836,382	11.2	492,755	41.5	280,840	▲ 11.9	46,432	▲ 32.9	16,355	4.6	9月
715,812	44.1	389,448	65.5	230,012	7.7	63,687	64.3	32,666	260.4	10月
437,172	▲ 18.1	188,793	▲ 24.4	164,585	▲ 23.0	68,295	42.6	15,499	▲ 29.6	11月
535,813	29.1	244,443	34.7	211,001	13.6	63,590	80.9	16,779	33.3	12月
341,357	15.3	168,019	27.9	107,441	▲ 5.0	52,488	40.3	13,409	▲ 6.1	平成24年 1月
389,113	9.6	183,749	6.7	130,847	▲ 2.7	66,176	56.1	8,340	34.9	2月
										3月

Ⅱ. 公共機関からの受注工事(1件500万円以上の工事)

Ⅱ-2. 1)発注機関別・目的別工事分類別請負契約額

平成24年 2月分

(単位：百万円, %)

	合 計		国の機関				地方の機関				
		前年 同月比		国	独立 行政法人	政府関連 企業等		都道府県	市区町村	地方 公営企業	その他
T 合計	769,449	20.2	380,336	240,236	53,531	86,568	389,113	183,749	130,847	66,176	8,340
1 治山・治水	103,942	13.5	35,741	33,237	193	2,311	68,201	63,435	4,734	6	26
2 農林水産	26,060	58.5	12,276	11,709	509	58	13,785	7,858	5,735		192
3 道路	252,965	22.6	174,644	115,778	439	58,427	78,321	49,686	27,484	513	637
4 港湾・空港	32,004	51.9	18,058	17,714		344	13,946	12,964	567	362	54
5 下水道	71,491	19.0	5,845		391	5,454	65,646	12,815	31,000	21,832	
6 公園	12,455	18.7	236		110	126	12,218	6,883	5,121	214	
7 教育・病院	82,469	0.4	33,445	10,966	8,043	14,436	49,024	8,263	32,522	7,797	443
8 住宅・宿舍	24,156	20.4	6,698	1,405	5,176	117	17,458	10,988	5,378		1,092
9 庁舎	24,830	▲ 47.3	19,162	18,257	680	224	5,668	1,340	2,946	9	1,373
10 再開発	309	▲ 7.2	12		12		297	55	228		13
11 土地造成	5,244	▲ 29.3	2,074	395	1,679		3,170	515	2,246	43	367
12 鉄道・軌道	36,447	105.5	32,313		29,599	2,714	4,134			4,069	66
13 郵便	419	▲ 63.6	419			419	0				
14 電気・ガス	1,679	33.3	0				1,679			1,679	
15 上・工業水道	37,752	144.1	519		519		37,233	4,349	2,968	29,171	746
16 廃棄物処理	3,548	▲ 32.7	0				3,548	-18	2,996	16	554
17 その他	53,679	49.2	38,895	30,775	6,180	1,940	14,784	4,616	6,924	466	2,778
災害復旧（再掲）	101,613	901.7	22,181	16,213	1,686	4,282	79,431	47,080	30,702	1,590	60
維持補修（再掲）	59,171	▲ 21.9	25,467	11,952	2,887	10,628	33,703	16,078	11,565	4,145	1,915

Ⅱ. 公共機関からの受注工事(1件500万円以上の工事)

Ⅱ-2. 2)発注機関別・目的別工事分類別請負契約額(寄与度) 平成24年 2月分

	合 計	国の機関			地方の機関					
		国	独立 行政法人	政府関連 企業等	都道府県	市区町村	地方 公営企業	その他		
T 合計	20.2	14.9	10.6	2.5	1.8	5.3	1.8	▲ 0.6	3.7	0.3
1 治山・治水	1.9	▲ 0.9	▲ 0.7	▲ 0.0	▲ 0.2	2.8	2.4	0.4	▲ 0.0	▲ 0.0
2 農林水産	1.5	0.8	0.9	0.0	▲ 0.1	0.7	0.1	0.6		▲ 0.0
3 道路	7.3	7.8	7.0	▲ 0.2	1.1	▲ 0.6	▲ 1.6	1.1	▲ 0.1	0.0
4 港湾・空港	1.7	0.8	0.8		▲ 0.1	0.9	0.9	▲ 0.0	0.1	▲ 0.0
5 下水道	1.8	0.0		▲ 0.0	0.0	1.8	0.0	2.3	▲ 0.6	▲ 0.0
6 公園	0.3	▲ 0.0	▲ 0.0	▲ 0.0	0.0	0.3	0.2	0.1	0.0	
7 教育・病院	0.1	1.5	0.7	▲ 0.2	1.1	▲ 1.5	▲ 1.4	▲ 1.0	1.1	▲ 0.1
8 住宅・宿舍	0.6	0.1	▲ 0.0	0.1	▲ 0.0	0.6	0.9	▲ 0.2	▲ 0.0	▲ 0.1
9 庁舎	▲ 3.5	▲ 0.0	0.3	0.1	▲ 0.4	▲ 3.4	▲ 0.3	▲ 3.4	▲ 0.0	0.2
10 再開発	▲ 0.0	0.0		0.0		▲ 0.0	0.0	0.0		▲ 0.0
11 土地造成	▲ 0.3	▲ 0.5	▲ 0.3	▲ 0.1		0.1	0.1	0.1	0.0	▲ 0.0
12 鉄道・軌道	2.9	2.6		2.5	0.2	0.3			0.3	0.0
13 郵便	▲ 0.1	▲ 0.1	▲ 0.0		▲ 0.1					
14 電気・ガス	0.1	▲ 0.0			▲ 0.0	0.1			0.1	
15 上・工業水道	3.5	0.1		0.1		3.4	0.4	▲ 0.0	2.9	0.1
16 廃棄物処理	▲ 0.3					▲ 0.3	▲ 0.2	▲ 0.0	▲ 0.0	▲ 0.1
17 その他	2.8	2.7	2.1	0.4	0.2	0.1	0.1	▲ 0.4	▲ 0.1	0.4
災害復旧(再掲)	14.3	3.2	2.4	0.3	0.6	11.1	6.5	4.4	0.2	▲ 0.0
維持補修(再掲)	▲ 2.6	0.2	0.3	0.1	▲ 0.2	▲ 2.8	▲ 2.7	▲ 0.3	0.2	0.1

Ⅱ.公共機関からの受注工事(1件500万以上の工事)

Ⅱ－3.工事種類別請負契約額

平成24年 2月分

(単位:百万円, %)

	請負契約額		
		前年同月比	寄与度
合計	769,449	20.2	20.2
建築・建築設備合計	182,962	3.8	1.0
1. 住宅・同設備工事	28,360	38.0	1.2
2. 非住宅・同設備工事	154,602	▲ 0.7	▲ 0.2
土木工事計	537,437	26.8	17.8
3. 橋梁・高架構造物工事	88,778	43.5	4.2
4. トンネル工事	37,438	7.9	0.4
5. ダム・えん堤工事	33,473	10.1	0.5
6. 管渠工事	57,426	65.0	3.5
7. 電線路工事	3,649	▲ 36.9	▲ 0.3
8. 舗装工事	42,014	▲ 15.8	▲ 1.2
9. しゅんせつ・埋立工事	10,015	13.6	0.2
10. 土工事(9.を除く)	57,367	52.1	3.1
11. その他の土木工事	207,276	29.8	7.4
12. 機械装置等工事	49,050	22.6	1.4

II. 公共機関からの受注工事(1件500万円以上の工事)

II-4. 発注機関別・施工都道府県別請負契約額

平成24年 2月分

(単位:百万円,%)

	合計		国の機関				地方の機関				
		前年 同月比		国	独立 行政法人	政府関連 企業等	都道府県	市区町村	地方 公営企業	その他	
T.全国計	769,449	20.2	380,336	240,236	53,531	86,568	389,113	183,749	130,847	66,176	8,340
1.北海道	51,977	87.8	37,259	32,211	3,010	2,038	14,718	3,189	11,064	268	198
2.青森	10,332	4.7	8,340	5,028	3,280	32	1,992	1,160	832		
3.岩手	5,151	15.2	1,997	1,785	41	171	3,154	1,173	1,617	364	
4.宮城	39,031	350.2	16,132	11,598	332	4,202	22,900	11,043	8,954	1,703	1,199
5.秋田	1,630	▲ 45.3	732	706		26	898	354	436	107	
6.山形	3,704	57.5	2,733	2,638	14	81	972	446	411	116	
7.福島	27,306	403.1	3,579	1,743	462	1,374	23,727	6,938	15,645	886	258
8.茨城	13,673	5.8	8,091	6,003	1,979	109	5,582	2,719	1,897	966	
9.栃木	7,345	▲ 5.8	1,786	1,760	20	6	5,558	2,380	2,748	64	367
10.群馬	10,870	26.2	3,726	3,204		522	7,144	5,827	1,133	169	15
11.埼玉	25,785	22.0	15,088	7,692	1,231	6,165	10,697	2,883	3,239	4,574	
12.千葉	27,327	28.8	16,927	9,525	2,101	5,301	10,400	2,780	5,606	1,985	29
13.東京	75,481	▲ 4.2	26,243	16,536	4,815	4,891	49,238	18,065	5,686	25,387	101
14.神奈川	24,023	37.1	15,381	8,654	813	5,914	8,641	1,370	3,580	2,573	1,119
15.新潟	28,321	36.8	9,459	4,778	3,055	1,626	18,862	10,593	6,112	1,913	244
16.富山	12,889	37.3	8,440	4,405	4,035		4,449	450	3,689	297	13
17.石川	18,389	103.0	15,612	1,986	13,626		2,778	1,118	1,608	11	41
18.福井	10,130	89.3	7,509	1,492	39	5,978	2,621	1,768	805	43	5
19.山梨	8,870	205.0	4,762	4,717		45	4,108	2,641	496	872	99
20.長野	11,873	4.4	6,057	4,415	167	1,475	5,816	2,961	2,631	213	11
21.岐阜	14,055	28.4	6,936	2,917	3,483	536	7,119	5,088	1,954	77	
22.静岡	23,117	▲ 36.7	7,638	4,943		2,695	15,479	12,413	2,264	547	255
23.愛知	36,736	▲ 12.9	11,936	5,576	562	5,798	24,800	14,203	8,544	1,653	399
24.三重	18,978	260.0	15,678	7,254	680	7,743	3,300	2,032	1,165	104	
25.滋賀	6,000	▲ 58.8	2,932	2,234	290	408	3,069	852	1,700	517	
26.京都	7,919	▲ 9.0	4,218	3,244	175	799	3,700	1,725	1,597	363	15
27.大阪	40,474	▲ 0.3	19,819	6,436	1,911	11,472	20,655	1,434	4,644	14,548	29
28.兵庫	29,735	28.6	9,639	3,794	44	5,801	20,096	12,259	7,497	328	12
29.奈良	10,765	199.1	3,017	2,900	106	11	7,748	7,330	305	95	18
30.和歌山	20,345	320.2	15,671	15,589		82	4,674	2,895	1,761	18	
31.鳥取	6,890	277.9	2,657	2,657			4,233	1,515	464	61	2,192
32.島根	7,344	4.0	3,415	3,081	108	226	3,929	2,953	863	67	46
33.岡山	11,073	209.6	9,313	3,413	4,451	1,449	1,760	823	783	154	
34.広島	8,953	▲ 20.4	6,222	4,678		1,545	2,731	1,109	1,530	85	7
35.山口	13,545	▲ 27.8	7,594	7,307	181	106	5,951	4,252	975	724	
36.徳島	4,729	19.5	3,697	2,464		1,233	1,032	455	571		6
37.香川	2,749	52.6	670	595		75	2,079	1,178	852	15	34
38.愛媛	9,221	▲ 28.3	2,109	1,054	1,050	5	7,112	4,542	2,469	59	42
39.高知	11,876	95.6	7,888	3,465		4,423	3,988	3,340	627		21
40.福岡	15,623	2.1	5,818	3,932	1,206	680	9,805	3,482	3,794	2,040	489
41.佐賀	7,328	15.6	2,270	2,238	19	13	5,058	3,895	1,163		
42.長崎	7,545	▲ 49.4	2,097	1,793	228	76	5,448	4,540	851	57	
43.熊本	6,901	▲ 34.3	1,799	1,306		493	5,102	1,969	1,699	1,434	
44.大分	8,020	48.5	4,487	4,418		69	3,533	2,181	1,148	204	
45.宮崎	6,632	▲ 22.1	2,707	2,701		6	3,925	3,068	856		
46.鹿児島	11,162	▲ 36.1	8,084	7,471	15	597	3,078	2,284	582		212
47.沖縄	7,628	▲ 51.9	2,174	1,902		272	5,454	2,074	2,000	516	864

注) 受注高の少ない集計区分等の数値は、誤差が大きいため利用に当たっては注意してください。

II-5. 発注機関別・施工地域別請負契約額

平成24年 2月分

(単位:百万円,%)

	合計		国の機関				地方の機関				
		前年 同月比		国	独立 行政法人	政府関連 企業等	都道府県	市区町村	地方 公営企業	その他	
T.全国計	769,449	20.2	380,336	240,236	53,531	86,568	389,113	183,749	130,847	66,176	8,340
1.北海道	51,977	87.8	37,259	32,211	3,010	2,038	14,718	3,189	11,064	268	198
2.東北	87,154	158.1	33,512	23,497	4,129	5,885	53,643	21,115	27,895	3,176	1,457
3.関東	205,247	12.6	98,062	62,506	11,128	24,428	107,185	41,625	27,016	36,803	1,741
4.北陸	69,730	56.7	41,020	12,660	20,755	7,604	28,710	13,929	12,215	2,264	303
5.中部	92,885	▲ 2.1	42,188	20,690	4,725	16,772	50,698	33,736	13,928	2,380	654
6.近畿	115,238	20.8	55,296	34,197	2,526	18,573	59,943	26,495	17,504	15,870	74
7.中国	47,804	12.6	29,201	21,135	4,740	3,326	18,604	10,653	4,615	1,091	2,245
8.四国	28,574	15.8	14,364	7,578	1,050	5,736	14,210	9,515	4,519	74	103
9.九州・沖縄	70,839	▲ 24.9	29,436	25,762	1,468	2,206	41,403	23,494	12,093	4,251	1,565

注) 地域別区分

- | | | | |
|-----|---|-------|--|
| 東 北 | : 青森県, 岩手県, 宮城県, 秋田県, 山形県, 福島県 | 近 畿 | : 滋賀県, 京都府, 大阪府, 兵庫県, 奈良県, 和歌山県 |
| 関 東 | : 茨城県, 栃木県, 群馬県, 埼玉県, 千葉県, 東京都, 神奈川県,
山梨県, 長野県 | 中 国 | : 鳥取県, 島根県, 岡山県, 広島県, 山口県 |
| 北 陸 | : 新潟県, 富山県, 石川県, 福井県 | 四 国 | : 徳島県, 香川県, 愛媛県, 高知県 |
| 中 部 | : 岐阜県, 静岡県, 愛知県, 三重県 | 九州・沖縄 | : 福岡県, 佐賀県, 長崎県, 熊本県, 大分県, 宮崎県,
鹿児島県, 沖縄県 |

Ⅲ. 民間等からの受注工事

Ⅲ-1. 発注者別請負契約額時系列表

1) 建築工事・建築設備工事（1件5億円以上の工事）

（単位：百万円，％）

	合 計	農林漁業		鉱業、採石業、砂利採取業		製造業		電気・ガス・熱供給・水道業		運輸業、郵便業		情報通信業		卸売業、小売業		金融業、保険業		不動産業		サービス業		その他		
		前年比	前年比	前年比	前年比	前年比	前年比	前年比	前年比	前年比	前年比	前年比	前年比	前年比	前年比	前年比	前年比	前年比	前年比	前年比	前年比	前年比	前年比	
H20年度	6,282,525	▲ 22.2	10,562	426.5	72,114	▲ 25.1	1,233,680	▲ 13.7	74,819	▲ 38.2	444,980	11.5	102,065	42.0	419,814	▲ 28.9	206,018	17.3	2,160,855	▲ 41.2	1,417,650	1.2	139,968	21.6
H21年度	5,210,829	▲ 17.1	13,443	27.3	73,612	2.1	691,868	▲ 43.9	157,720	110.8	358,395	▲ 19.5	90,455	▲ 11.4	241,445	▲ 42.5	217,356	5.5	1,908,155	▲ 11.7	1,361,459	▲ 4.0	96,920	▲ 30.8
H22年度	4,810,050	▲ 7.7	9,341	▲ 30.5	32,658	▲ 55.6	589,063	▲ 14.9	49,095	▲ 68.9	266,957	▲ 25.5	99,444	9.9	214,066	▲ 11.3	95,386	▲ 56.1	1,876,364	▲ 1.7	1,467,749	7.8	109,927	13.4
H22. 4～H23. 2	3,714,877	▲ 8.0	8,288	▲ 34.2	27,859	▲ 56.3	486,854	▲ 18.6	49,524	▲ 62.3	205,187	▲ 31.1	84,163	1.6	183,735	▲ 6.3	56,713	▲ 68.7	1,415,503	3.7	1,118,572	9.2	78,479	▲ 10.8
H23. 4～H24. 2	3,735,402	0.6	8,194	▲ 1.1	46,627	67.4	663,988	36.4	68,833	39.0	255,003	24.3	88,207	4.8	196,256	6.8	148,303	161.5	1,154,434	▲ 18.4	1,046,161	▲ 6.5	59,398	▲ 24.3
H21年	4,779,758	▲ 36.3	9,189	▲ 14.0	98,833	102.1	743,980	▲ 50.8	130,666	40.6	387,586	▲ 10.2	62,643	▲ 15.9	280,246	▲ 42.6	220,753	1.0	1,485,485	▲ 50.8	1,252,005	▲ 13.6	108,371	▲ 31.3
H22年	4,783,350	0.1	10,973	19.4	36,397	▲ 63.2	540,476	▲ 27.4	82,186	▲ 37.1	270,775	▲ 30.1	100,748	60.8	218,272	▲ 22.1	94,309	▲ 57.3	1,997,588	34.5	1,352,052	8.0	79,575	▲ 26.6
H23年	4,825,159	0.9	9,591	▲ 12.6	46,089	26.6	760,837	40.8	57,462	▲ 30.1	294,647	8.8	147,359	46.3	218,870	0.3	141,210	49.7	1,579,510	▲ 20.9	1,468,112	8.6	101,473	27.5
H23. 1～H23. 2	684,224	17.6	2,306	▲ 44.4	2,143	163.3	100,985	65.3	12,217	▲ 33.7	21,376	▲ 18.7	49,403	▲ 15.3	34,618	45.5	12,584	▲ 8.4	196,089	▲ 16.3	238,599	77.3	13,904	130.8
H24. 1～H24. 2	689,641	0.8	1,962	▲ 14.9	7,480	249.0	106,345	5.3	23,159	89.6	43,502	103.5	5,532	▲ 88.8	42,335	22.3	58,350	363.7	231,873	18.2	165,826	▲ 30.5	3,277	▲ 76.4
H23. 1～3	1,779,397	1.5	3,359	▲ 32.7	6,942	▲ 35.0	203,194	31.4	11,788	▲ 73.7	83,146	▲ 4.4	64,684	▲ 2.0	64,949	▲ 6.1	51,257	2.1	656,949	▲ 15.6	587,777	24.5	45,352	202.3
H23. 4～6	821,613	18.9	6,232	212.4	13,268	232.9	122,218	24.1	13,221	67.9	35,223	8.6	14,803	25.1	51,392	10.8	20,022	93.2	298,493	▲ 0.5	230,358	46.1	16,384	▲ 17.2
H23. 7～9	1,142,315	▲ 10.8	0	▲ 100.0	6,375	▲ 28.5	226,263	22.4	20,111	11.2	73,931	120.2	45,481	260.8	61,001	▲ 16.1	50,724	163.4	343,995	▲ 41.2	297,863	▲ 6.7	16,571	▲ 34.0
H23. 10～12	1,081,833	2.1	0	▲ 100.0	19,504	52.3	209,162	104.0	12,342	8.8	102,347	▲ 13.1	22,391	116.9	41,528	38.3	19,207	32.4	280,073	▲ 16.1	352,113	▲ 12.7	23,166	17.6
H24. 1～3																								
平成22年 4月	146,294	▲ 46.5	0	▲ 100.0	775	▲ 73.6	25,441	▲ 45.9	2,068	▲ 48.3	8,563	▲ 83.4	1,717	▲ 70.4	16,905	205.3	1,477	▲ 80.2	47,860	▲ 32.8	39,781	▲ 45.0	1,707	▲ 64.0
5月	201,374	10.4	0	▲ 100.0	0	▲ 100.0	36,893	32.5	2,680	116.0	16,063	94.5	3,418	—	12,050	▲ 48.7	3,059	—	61,560	29.2	56,633	▲ 13.2	9,018	56.0
6月	343,061	▲ 11.0	1,995	124.2	3,210	▲ 45.0	36,167	▲ 37.8	3,128	▲ 60.3	7,817	▲ 77.4	6,698	55.2	17,414	▲ 41.0	5,828	49.4	190,494	38.8	61,247	▲ 38.0	9,063	116.0
7月	287,262	▲ 3.2	850	▲ 63.1	703	▲ 88.7	69,203	▲ 33.4	540	▲ 73.5	12,922	43.6	0	—	18,614	200.4	6,935	▲ 11.8	97,212	15.2	68,171	▲ 1.5	12,112	115.4
8月	340,084	7.1	0	—	2,383	▲ 6.0	38,354	▲ 50.8	6,737	32.5	6,872	▲ 72.6	11,624	1,685.6	19,969	▲ 1.9	5,724	▲ 83.1	155,111	89.3	85,480	34.0	7,830	22.7
9月	653,215	▲ 25.9	0	▲ 100.0	5,836	▲ 83.9	77,282	35.0	10,815	▲ 52.1	13,773	▲ 4.5	980	▲ 84.1	34,146	▲ 6.9	6,595	4.0	333,188	▲ 21.3	165,448	▲ 34.1	5,151	▲ 79.7
10月	277,809	6.0	818	—	3,465	▲ 13.1	25,253	▲ 21.9	645	▲ 95.1	68,871	1,039.3	0	▲ 100.0	5,105	▲ 53.6	1,322	▲ 97.2	75,320	10.8	91,471	33.4	5,539	8.7
11月	317,029	▲ 6.1	520	—	4,384	307.0	30,494	▲ 31.1	7,735	▲ 76.1	3,739	▲ 82.0	1,050	69.4	10,977	▲ 36.9	7,638	▲ 83.3	112,885	15.7	131,786	125.8	5,821	▲ 70.1
12月	464,525	▲ 10.9	1,799	—	4,960	43.1	46,781	▲ 47.2	2,959	▲ 88.0	45,191	▲ 55.5	9,273	—	13,937	▲ 37.0	5,551	▲ 62.8	145,785	22.6	179,955	26.7	8,334	58.0
平成23年 1月	265,596	▲ 10.5	554	▲ 86.7	0	▲ 100.0	23,962	14.1	10,919	27.0	8,931	▲ 49.5	26,502	▲ 53.9	13,746	▲ 8.8	5,422	▲ 23.4	86,309	▲ 10.7	84,427	28.9	4,824	77.9
2月	418,628	47.0	1,752	—	2,143	—	77,023	92.2	1,298	▲ 86.8	12,445	45.0	22,901	2,762.6	20,872	139.5	7,162	7.5	109,780	▲ 20.3	154,172	123.1	9,080	174.2
3月	1,095,173	▲ 6.5	1,053	25.4	4,799	▲ 51.4	102,209	9.3	-429	—	61,770	1.8	15,281	99.8	30,331	▲ 33.1	38,673	6.1	460,861	▲ 15.2	349,178	3.5	31,448	250.3
平成23年 4月	227,076	55.2	0	—	2,296	196.3	41,456	62.9	4,637	124.2	4,894	▲ 42.8	3,770	119.6	15,065	▲ 10.9	2,660	80.1	86,207	80.1	60,336	51.7	5,756	237.2
5月	260,505	29.4	6,232	—	6,143	—	40,196	9.0	4,347	62.2	13,524	▲ 15.8	3,405	▲ 0.4	13,973	16.0	2,232	▲ 27.0	99,402	61.5	67,091	18.5	3,960	▲ 56.1
6月	334,032	▲ 2.6	0	▲ 100.0	4,829	50.4	40,566	12.2	4,237	35.5	16,805	115.0	7,628	13.9	22,354	28.4	15,130	159.6	112,884	▲ 40.7	102,931	68.1	6,668	▲ 26.4
7月	331,961	15.6	0	▲ 100.0	0	▲ 100.0	71,443	3.2	5,331	887.2	12,873	▲ 0.4	1,436	—	24,469	31.5	15,820	128.1	89,627	▲ 7.8	106,010	55.5	4,952	▲ 59.1
8月	316,435	▲ 7.0	0	—	2,980	25.1	78,038	103.5	3,078	▲ 54.3	13,599	97.9	33,026	184.1	10,003	▲ 49.9	5,437	▲ 5.0	77,862	▲ 49.8	88,372	3.4	4,040	▲ 48.4
9月	493,919	▲ 24.4	0	—	3,395	▲ 41.8	76,782	▲ 0.6	11,702	8.2	47,459	244.6	11,019	1,024.4	26,529	▲ 22.3	29,467	346.8	176,506	▲ 47.0	103,481	▲ 37.5	7,579	47.1
10月	302,015	8.7	0	▲ 100.0	3,579	3.3	54,188	114.6	2,385	269.8	20,990	▲ 69.5	1,019	—	10,474	105.2	2,537	91.9	80,095	6.3	118,428	29.5	8,321	50.2
11月	312,291	▲ 1.5	0	▲ 100.0	5,439	24.1	46,417	52.2	5,540	▲ 28.4	56,529	1,411.9	9,392	794.4	12,604	14.8	5,683	▲ 25.6	67,888	▲ 39.9	95,456	▲ 27.6	7,344	26.2
12月	467,526	0.6	0	▲ 100.0	10,486	111.4	108,557	132.1	4,417	49.3	24,828	▲ 45.1	11,980	29.2	18,450	32.4	10,987	97.9	132,090	▲ 9.4	138,229	▲ 23.2	7,502	▲ 10.0
平成24年 1月	349,708	31.7	0	▲ 100.0	893	—	49,647	107.2	17,974	64.6	11,893	33.2	3,484	▲ 86.9	22,557	64.1	54,452	904.3	93,156	7.9	92,981	10.1	2,671	▲ 44.6
2月	339,933	▲ 18.8	1,962	12.0	6,587	207.4	56,698	▲ 26.4	5,185	299.5	31,609	154.0	2,048	▲ 91.1	19,778	▲ 5.2	3,898	▲ 45.6	138,717	26.4	72,845	▲ 52.8	606	▲ 93.3
3月																								

Ⅲ. 民間等からの受注工事

Ⅲ-1. 発注者別請負契約額時系列表

2) 土木工事及び機械装置等工事（1件500万円以上の工事）

（単位：百万円、％）

	合 計	農林漁業		建設業		製造業		電気・ガス・熱供給 水道業		運輸業、郵便業		情報通信業		卸売業、小売業		金融業、保険業		不動産業		サービス業		その他		
		前年比	前年比	前年比	前年比	前年比	前年比	前年比	前年比	前年比	前年比	前年比	前年比	前年比	前年比	前年比	前年比	前年比	前年比	前年比	前年比	前年比	前年比	
H20年度	3,735,941	▲ 1.7	46,134	401.7	189,979	125.9	1,077,076	▲ 3.3	828,830	▲ 5.4	723,518	▲ 0.9	403,885	10.9	45,381	▲ 37.9	22,953	▲ 1.5	140,334	▲ 15.4	205,096	▲ 28.6	52,754	▲ 29.0
H21年度	2,890,108	▲ 22.6	28,317	▲ 38.6	61,871	▲ 67.4	583,531	▲ 45.8	842,387	1.6	613,233	▲ 15.2	331,416	▲ 17.9	62,945	38.7	13,307	▲ 42.0	88,283	▲ 37.1	217,320	6.0	47,499	▲ 10.0
H22年度	3,186,287	10.2	13,904	▲ 50.9	75,430	21.9	755,389	29.5	782,378	▲ 7.1	648,808	5.8	294,043	▲ 11.3	30,650	▲ 51.3	15,963	20.0	329,513	273.2	178,452	▲ 17.9	61,758	30.0
H22. 4～H23. 2	2,801,418	11.5	11,991	▲ 55.7	67,960	21.9	670,022	28.0	707,385	▲ 4.7	510,934	8.6	270,903	▲ 12.8	27,675	▲ 50.2	13,133	13.0	303,482	285.3	163,809	▲ 14.8	54,124	24.5
H23. 4～H24. 2	3,068,543	9.5	16,454	37.2	62,389	▲ 8.2	727,258	8.5	1,199,566	69.6	452,857	▲ 11.4	237,319	▲ 12.4	21,596	▲ 22.0	10,245	▲ 22.0	81,515	▲ 73.1	206,532	26.1	52,812	▲ 2.4
H21年	3,110,247	▲ 16.9	38,071	49.0	179,566	110.8	649,195	▲ 44.3	843,385	4.7	631,780	▲ 14.4	343,909	▲ 15.1	58,737	14.3	16,803	▲ 28.8	97,692	▲ 33.5	207,044	▲ 11.2	44,065	▲ 31.2
H22年	3,099,118	▲ 0.4	23,207	▲ 39.0	69,164	▲ 61.5	641,185	▲ 1.2	828,554	▲ 1.8	638,815	1.1	301,366	▲ 12.4	39,088	▲ 33.5	14,573	▲ 13.3	298,418	205.5	197,672	▲ 4.5	47,077	6.8
H23年	3,477,493	12.2	17,026	▲ 26.6	70,278	1.6	855,933	33.5	1,219,148	47.1	606,327	▲ 5.1	262,329	▲ 13.0	23,838	▲ 39.0	13,416	▲ 7.9	118,752	▲ 60.2	216,350	9.4	74,096	57.4
H23. 1～H23. 2	508,348	18.9	1,105	▲ 90.0	10,082	96.0	174,262	104.3	120,488	▲ 15.1	88,899	20.0	46,545	▲ 17.1	3,191	▲ 55.8	1,663	17.4	27,611	111.8	15,197	▲ 36.5	19,304	134.4
H24. 1～H24. 2	484,267	▲ 4.7	2,446	121.3	9,663	▲ 4.2	130,953	▲ 24.9	175,899	46.0	73,304	▲ 17.5	44,674	▲ 4.0	3,925	23.0	1,322	▲ 20.5	16,406	▲ 40.6	20,021	31.7	5,653	▲ 70.7
H23. 1-3	893,216	10.8	3,018	▲ 75.5	17,552	55.5	259,629	78.5	195,481	▲ 19.1	226,774	4.6	69,685	▲ 9.5	6,166	▲ 57.8	4,493	44.8	53,642	137.9	29,840	▲ 39.2	26,937	119.8
H23. 4-6	719,015	▲ 1.6	4,994	80.4	21,080	75.5	185,640	18.8	198,445	0.8	115,096	▲ 18.5	66,902	▲ 4.3	8,122	11.4	3,348	22.4	29,259	▲ 64.4	68,103	46.1	18,027	38.2
H23. 7-9	1,022,626	28.5	4,376	▲ 32.5	20,523	60.7	203,181	8.5	482,306	103.5	146,148	9.5	62,920	▲ 27.4	2,543	▲ 66.0	2,734	▲ 30.8	17,530	▲ 74.6	66,329	74.8	14,036	1.7
H23. 10-12	842,635	10.0	4,638	183.8	11,123	▲ 66.4	207,483	36.3	342,916	124.0	118,310	▲ 19.7	62,822	▲ 7.4	7,006	▲ 27.8	2,841	▲ 40.6	18,320	▲ 85.3	52,078	▲ 18.7	15,096	89.3
H24. 1-3																								
平成22年 4月	244,647	2.9	622	▲ 70.1	2,954	▲ 27.4	57,282	19.4	47,224	▲ 28.9	37,780	▲ 10.1	22,001	▲ 41.2	3,003	▲ 40.7	750	117.8	55,617	553.5	13,345	▲ 38.9	4,068	94.4
5月	221,426	▲ 0.9	749	▲ 34.2	4,376	▲ 75.3	39,919	▲ 12.2	63,326	42.2	50,212	23.1	18,743	▲ 35.7	2,402	▲ 56.8	989	▲ 66.7	18,799	143.6	18,520	▲ 22.8	3,392	▲ 23.8
6月	264,825	14.8	1,396	▲ 46.2	4,681	15.8	59,049	▲ 3.4	86,273	70.0	53,290	16.9	29,144	18.5	1,883	▲ 55.3	995	73.4	7,796	23.6	14,735	▲ 44.9	5,580	33.0
7月	280,703	10.6	1,677	41.0	4,751	1.8	56,061	7.7	59,026	▲ 6.8	40,802	19.2	35,662	▲ 26.4	2,708	▲ 64.0	1,700	258.2	55,620	683.0	17,049	▲ 41.8	5,648	1.6
8月	191,932	▲ 9.5	3,028	168.6	3,606	▲ 26.4	59,927	62.2	45,910	▲ 36.8	35,595	▲ 25.7	17,784	▲ 15.1	2,800	▲ 32.1	737	▲ 24.9	6,855	64.8	12,172	▲ 11.0	3,518	▲ 25.1
9月	323,270	6.3	1,779	117.2	4,413	▲ 32.8	71,288	33.0	132,059	0.5	57,094	0.2	33,164	76.2	1,981	▲ 66.4	1,513	▲ 31.8	6,617	▲ 18.7	8,724	▲ 38.9	4,639	▲ 14.7
10月	271,094	21.7	519	56.9	6,125	125.1	66,156	22.6	45,563	▲ 14.8	47,223	▲ 4.6	24,915	▲ 20.0	2,345	▲ 66.7	578	▲ 43.9	55,287	819.9	20,051	49.7	2,331	▲ 44.1
11月	237,993	21.0	391	▲ 84.9	4,718	49.4	39,613	▲ 5.6	51,004	▲ 23.5	49,766	49.4	20,360	▲ 7.9	3,216	0.6	485	▲ 8.4	49,886	511.2	14,898	9.6	3,655	178.5
12月	257,181	27.0	724	▲ 82.4	22,255	712.3	46,465	3.3	56,512	9.8	50,271	8.9	22,584	3.5	4,146	▲ 27.8	3,723	243.5	19,394	101.5	29,118	153.9	1,989	▲ 40.2
平成23年 1月	259,970	26.0	596	▲ 87.1	3,650	82.2	119,978	187.4	51,128	▲ 22.7	42,549	33.5	28,961	▲ 12.6	1,355	▲ 48.7	853	▲ 1.0	5,627	▲ 37.0	3,722	▲ 62.0	1,553	▲ 66.7
2月	248,377	12.3	510	▲ 92.1	6,432	104.7	54,284	24.6	69,360	▲ 8.5	46,351	9.7	17,584	▲ 23.5	1,837	▲ 59.9	811	46.0	21,984	435.5	11,475	▲ 18.8	17,751	397.4
3月	384,869	1.7	1,913	53.5	7,470	21.6	85,367	42.0	74,993	▲ 24.8	137,874	▲ 3.4	23,140	10.9	2,975	▲ 59.7	2,829	67.8	26,031	173.7	14,643	▲ 41.7	7,634	89.8
平成23年 4月	184,535	▲ 24.6	2,094	236.4	6,559	122.0	35,636	▲ 37.8	51,654	9.4	30,203	▲ 20.1	27,879	26.7	3,568	18.8	943	25.6	8,557	▲ 84.6	13,069	▲ 2.1	4,373	7.5
5月	259,954	17.4	892	19.0	7,770	77.6	77,270	93.6	77,569	22.5	34,972	▲ 30.4	16,749	▲ 10.6	2,170	▲ 9.7	1,569	58.7	9,208	▲ 51.0	23,609	27.5	8,177	141.0
6月	274,526	3.7	2,008	43.8	6,750	44.2	72,733	23.2	69,222	▲ 19.8	49,921	▲ 6.3	22,275	▲ 23.6	2,385	26.6	836	▲ 16.0	11,494	47.4	31,425	113.3	5,477	▲ 1.8
7月	373,384	33.0	1,187	▲ 29.2	5,521	16.2	57,485	2.5	213,700	262.0	35,903	▲ 12.0	28,195	▲ 20.9	2,382	▲ 12.0	1,064	▲ 37.4	3,865	▲ 93.1	18,220	6.9	5,861	3.8
8月	335,135	74.6	1,138	▲ 62.4	10,378	187.8	70,453	17.6	163,564	256.3	34,736	▲ 2.4	20,887	17.4	1,391	▲ 50.3	509	▲ 31.0	6,070	▲ 11.5	21,617	77.6	4,392	24.8
9月	314,107	▲ 2.8	2,051	15.3	4,624	4.8	75,243	5.5	105,041	▲ 20.5	75,508	32.3	13,838	▲ 58.3	-1,230	-	1,161	▲ 23.2	7,596	14.8	26,492	203.7	3,783	▲ 18.5
10月	363,533	34.1	2,923	463.3	3,989	▲ 34.9	92,797	40.3	166,155	264.7	39,144	▲ 17.1	25,876	3.9	2,142	▲ 8.6	1,005	73.9	5,431	▲ 90.2	18,508	▲ 7.7	5,563	138.6
11月	206,569	▲ 13.2	441	12.8	4,351	▲ 7.8	51,550	30.1	62,327	22.2	32,844	▲ 34.0	23,419	15.0	3,266	1.6	809	66.7	6,194	▲ 87.6	17,056	14.5	4,313	18.0
12月	272,533	6.0	1,274	76.0	2,782	▲ 87.5	63,137	35.9	114,434	102.5	46,323	▲ 7.9	13,528	▲ 40.1	1,597	▲ 61.5	1,027	▲ 72.4	6,695	▲ 65.5	16,515	▲ 43.3	5,221	162.5
平成24年 1月	251,426	▲ 3.3	918	54.1	6,413	75.7	79,438	▲ 33.8	86,943	70.0	28,806	▲ 32.3	24,513	▲ 15.4	1,178	▲ 13.1	789	▲ 7.4	11,581	105.8	7,788	109.2	3,060	97.1
2月	232,840	▲ 6.3	1,528	199.9	3,250	▲ 49.5	51,516	▲ 5.1	88,956	28.3	44,498	▲ 4.0	20,161	14.7	2,747	49.6	532	▲ 34.4	4,825	▲ 78.1	12,233	6.6	2,593	▲ 85.4
3月																								

Ⅲ. 民間等からの受注工事

Ⅲ-2. 1)発注者別・工事種類別請負契約額

平成24年 2月分

(単位:百万円, %)

	合 計		農林漁業	鉱業、採石業、 砂利採取業、 建設業	製造業	電気・ガス・ 熱供給・ 水道業	運輸業、 郵便業	情報通信業	卸売業、 小売業	金融業、 保険業	不動産業	サービス業	その他
		前年同月比											
T 建築・建築設備工事計	339,933	▲ 18.8	1,962	6,587	56,698	5,185	31,609	2,048	19,778	3,898	138,717	72,845	606
1 住宅	127,363	66.3		2,111	777		1,179				120,207	2,483	606
2 事務所	42,311	▲ 49.6		3,657	8,160	649	13,879	2,048	3,360	3,238	5,496	1,824	
3 店舗	22,594	9.2					2,372		10,678		9,544		
4 工場・発電所	47,768	▲ 18.3	1,082		41,264	3,958						1,464	
5 倉庫・流通施設	37,917	94.6			506		12,559		5,173		706	18,973	
6 教育・研究・文化施設	19,776	▲ 12.7			3,990							15,786	
7 医療・福祉施設	30,543	▲ 74.1		819					567	660	840	27,657	
8 宿泊施設	2,901	▲ 36.2			1,281		1,620						
9 娯楽施設	1,488	▲ 62.6										1,488	
10 その他の建築工事	7,272	▲ 29.7	880		720	578					1,924	3,170	
T 土木工事・機械装置等工事計	232,840	▲ 6.3	1,528	3,250	51,516	88,956	44,498	20,161	2,747	532	4,825	12,233	2,593
ST 土木工事計	135,071	▲ 5.9	745	2,707	18,103	42,466	42,697	10,732	1,212	116	4,510	9,717	2,066
1 発電用土木工事	15,101	503.2	28	-3	97	14,788	191						
2 鉄道工事	37,843	▲ 3.6		8	369		37,433	33					
3 埠頭・港湾工事	2,625	177.3			1,730	578	131		12	55		18	101
4 道路工事	4,157	81.4	16	43	545	306	2,704				39	194	310
5 管工事	6,352	▲ 4.1		749	1,501	2,813	373		268		22	593	33
6 電線路工事	23,545	4.9		475	551	10,956	395	10,404			186	550	27
7 土地造成・埋立工事	8,724	▲ 46.6		528	1,298	17	581		635	33	2,888	2,488	256
8 ゴルフ場建設工事	237	67.9									6	231	
9 構内環境整備工事	6,283	24.9		372	3,624	117	127		97		236	1,557	152
10 その他の土木工事	30,204	▲ 37.0	701	534	8,389	12,892	761	295	200	28	1,133	4,086	1,186
ST 機械装置等工事	97,769	▲ 6.7	783	544	33,413	46,489	1,802	9,429	1,535	416	315	2,517	528

注) 建築・建築設備工事については、1件の請負契約額が5億円以上の工事、土木工事及び機械装置等工事については1件の請負契約額が500万円以上の工事について調査対象としている。

Ⅲ. 民間等からの受注工事

Ⅲ-2. 2) 発注者別・工事種類別請負契約額(寄与度)

平成24年 2月分

	合 計	農林漁業	鉱業、採石業、 砂利採取業、 建設業	製造業	電気・ガス・ 熱供給・ 水道業	運輸業、 郵便業	情報通信業	卸売業、 小売業	金融業、 保険業	不動産業	サービス業	その他
T 建築・建築設備工事計	▲ 18.8	0.1	1.1	▲ 4.9	0.9	4.6	▲ 5.0	▲ 0.3	▲ 0.8	6.9	▲ 19.4	▲ 2.0
1 住宅	12.1		0.5	▲ 0.1		▲ 0.1				12.2	0.2	▲ 0.6
2 事務所	▲ 10.0		0.9	▲ 2.0	0.0	3.1	▲ 4.4	▲ 1.1	▲ 0.9	▲ 4.1	▲ 0.9	▲ 0.5
3 店舗	0.5					0.3		0.7		▲ 0.4	▲ 0.2	
4 工場・発電所	▲ 2.6	▲ 0.0		▲ 3.5	0.9						0.1	▲ 0.1
5 倉庫・流通施設	4.4	▲ 0.2	▲ 0.3	▲ 0.7		1.7	▲ 0.3	0.1		▲ 0.2	4.4	
6 教育・研究・文化施設	▲ 0.7			1.0							▲ 1.5	▲ 0.1
7 医療・福祉施設	▲ 20.9		0.2					0.1	0.2	0.2	▲ 20.3	▲ 1.2
8 宿泊施設	▲ 0.4			0.3		0.2				▲ 0.8	▲ 0.6	0.5
9 娯楽施設	▲ 0.6						▲ 0.2			▲ 0.6	0.2	
10 その他の建築工事	▲ 0.7	0.2	▲ 0.2	0.2	▲ 0.0	▲ 0.6				0.5	▲ 0.8	
T 土木工事・機械装置等工事計	▲ 6.3	0.4	▲ 1.3	▲ 1.1	7.9	▲ 0.7	1.0	0.4	▲ 0.1	▲ 6.9	0.3	▲ 6.1
ST 土木工事計	▲ 3.4	0.1	▲ 0.9	2.5	8.7	0.0	▲ 1.3	0.0	▲ 0.0	▲ 7.0	0.5	▲ 6.2
1 発電用土木工事	5.1	0.0	▲ 0.0	0.0	5.0	0.1						
2 鉄道工事	▲ 0.6		▲ 0.0	0.1		▲ 0.7	0.0					
3 埠頭・港湾工事	0.7		▲ 0.0	0.5	0.2	▲ 0.0		▲ 0.0	0.0	▲ 0.0	▲ 0.0	0.0
4 道路工事	0.8	0.0	▲ 0.1	0.2	▲ 0.1	0.9				▲ 0.0	▲ 0.2	0.1
5 管工事	▲ 0.1		0.2	0.1	▲ 0.7	0.0	▲ 0.0	0.1		▲ 0.0	0.2	0.0
6 電線路工事	0.4		0.2	0.1	0.6	0.1	▲ 0.8	▲ 0.0		0.1	0.2	0.0
7 土地造成・埋立工事	▲ 3.1	▲ 0.1	▲ 0.2	▲ 0.0	0.0	▲ 0.3	▲ 0.4	0.3	▲ 0.0	▲ 1.3	▲ 1.0	▲ 0.0
8 ゴルフ場建設工事	0.0									0.0	0.0	
9 構内環境整備工事	0.5	▲ 0.0	▲ 0.0	0.6	▲ 0.4	▲ 0.0	▲ 0.0	▲ 0.0		▲ 0.0	0.5	▲ 0.0
10 その他の土木工事	▲ 7.2	0.2	▲ 1.0	0.9	4.2	0.0	▲ 0.1	▲ 0.3	0.0	▲ 5.7	0.8	▲ 6.2
ST 機械装置等工事	▲ 2.8	0.3	▲ 0.4	▲ 3.7	▲ 0.8	▲ 0.8	2.3	0.4	▲ 0.1	0.1	▲ 0.2	0.1

注) 建築・建築設備工事については、1件の請負契約額が5億円以上の工事、土木工事及び機械装置等工事については1件の請負契約額が500万円以上の工事について調査対象としている。

Ⅲ. 民間等からの受注工事

Ⅲ-3. 発注者別・施工都道府県別請負契約額

平成24年 2月分

1) 建築工事・建築設備工事(1件5億円以上の工事)

(単位:百万円, %)

	合計		農林漁業	鉱業、採石業、 砂利採取業、 建設業	製造業	電気・ガス・ 熱供給・ 水道業	運輸業、 郵便業	情報通信業	卸売業、 小売業	金融業、 保険業	不動産業	サービス業	その他
		前年同月比											
Ⅰ.全国計	339,933	▲ 18.8	1,962	6,587	56,698	5,185	31,609	2,048	19,778	3,898	138,717	72,845	606
1.北海道	7,294	▲ 48.3	880						2,787		3,627		
2.青森	1,451	84.8				1,451							
3.岩手	0	▲ 100.0											
4.宮城	9,686	118.0	1,082		720						2,263	5,621	
5.秋田	0	▲ 100.0											
6.山形	0	-											
7.福島	4,160	18.5			2,040	578							1,542
8.茨城	16,998	244.3			5,364						11,130	504	
9.栃木	3,119	-			1,634						1,485		
10.群馬	1,824	▲ 26.2							1,118		706		
11.埼玉	7,307	▲ 69.8			1,323						3,690	2,294	
12.千葉	21,563	85.6		1,458	2,699	649					16,128	629	
13.東京	102,241	▲ 8.1		2,515	7,086		4,425	2,048	5,650	3,238	63,178	13,495	606
14.神奈川	45,810	▲ 16.9		1,575	772		15,018		2,727		5,618	20,100	
15.新潟	7,484	▲ 25.4			945	2,507	1,620		504				1,908
16.富山	3,564	170.6			1,302				511				1,751
17.石川	0	▲ 100.0											
18.福井	748	▲ 59.2											746
19.山梨	946	▲ 71.0											946
20.長野	3,507	▲ 16.9			3,507								
21.岐阜	12,074	52.2			12,074								
22.静岡	11,200	34.1			3,032		1,040				630	6,498	
23.愛知	14,918	▲ 6.5			2,021				4,383		6,173	2,341	
24.三重	1,197	▲ 91.5					1,197						
25.滋賀	2,903	87.4			2,229						674		
26.京都	3,796	▲ 23.8			1,775				649		1,372		
27.大阪	20,275	▲ 35.8					7,802				8,801	3,672	
28.兵庫	11,061	▲ 47.7			2,656				1,449		4,436	2,520	
29.奈良	0	▲ 100.0											
30.和歌山	0	-											
31.鳥取	0	-											
32.島根	0	-											
33.岡山	2,328	▲ 82.8		503	1,226						599		
34.広島	3,967	▲ 52.9		536	504						2,927		
35.山口	502	▲ 92.0										502	
36.徳島	1,082	-			1,082								
37.香川	0	-											
38.愛媛	2,508	▲ 34.5			1,300							1,208	
39.高知	0	-											
40.福岡	7,364	▲ 16.4									4,744	2,620	
41.佐賀	1,160	▲ 74.4										1,160	
42.長崎	1,407	▲ 39.3			1,407								
43.熊本	1,860	-						507			536	817	
44.大分	0	-											
45.宮崎	0	▲ 100.0											
46.鹿児島	1,239	▲ 16.7											1,239
47.沖縄	1,392	85.8								660		732	

注) 受注高の少ない集計区分等の数値は、誤差が大きいため利用に当たっては注意してください。

Ⅲ-4. 発注者別・施工地域別請負契約額

平成24年 2月分

1) 建築工事・建築設備工事(1件5億円以上の工事)

(単位:百万円, %)

	合計		農林漁業	鉱業、採石業、 砂利採取業、 建設業	製造業	電気・ガス・ 熱供給・ 水道業	運輸業、 郵便業	情報通信業	卸売業、 小売業	金融業、 保険業	不動産業	サービス業	その他
		前年同月比											
Ⅰ.全国計	339,933	▲ 18.8	1,962	6,587	56,698	5,185	31,609	2,048	19,778	3,898	138,717	72,845	606
1.北海道	7,294	▲ 48.3	880	0	0	0	0	0	2,787	0	3,627	0	0
2.東北	15,297	25.0	1,082	0	2,760	2,029	0	0	0	0	2,263	7,163	0
3.関東	203,315	▲ 5.9	0	5,548	22,385	649	19,443	2,048	9,495	3,238	101,935	37,968	606
4.北陸	11,794	▲ 18.0	0	0	2,247	2,507	1,620	0	1,015	0	0	4,405	0
5.中部	39,389	▲ 15.1	0	0	17,127	0	2,237	0	4,383	0	6,803	8,839	0
6.近畿	38,035	▲ 40.8	0	0	6,660	0	7,802	0	2,098	0	15,283	6,192	0
7.中国	6,797	▲ 75.9	0	1,039	1,730	0	0	0	0	0	3,526	502	0
8.四国	3,590	▲ 6.2	0	0	2,382	0	0	0	0	0	0	1,208	0
9.九州・沖縄	14,422	▲ 24.5	0	0	1,407	0	507	0	0	660	5,280	6,568	0

注) 地域別区分

東北 : 青森県、岩手県、宮城県、秋田県、山形県、福島県
 関東 : 茨城県、栃木県、群馬県、埼玉県、千葉県、東京都、神奈川県、山梨県、長野県
 北陸 : 新潟県、富山県、石川県、福井県
 中部 : 岐阜県、静岡県、愛知県、三重県
 近畿 : 滋賀県、京都府、大阪府、兵庫県、奈良県、和歌山県
 中国 : 鳥取県、島根県、岡山県、広島県、山口県
 四国 : 徳島県、香川県、愛媛県、高知県
 九州・沖縄 : 福岡県、佐賀県、長崎県、熊本県、大分県、宮崎県、鹿児島県、沖縄県

Ⅲ. 民間等からの受注工事

Ⅲ-3. 発注者別・施工都道府県別請負契約額

平成24年 2月分

2) 土木工事及び機械装置等工事(1件500万円以上の工事)

(単位:百万円,%)

	合 計		農林漁業	鉱業、採石業、 砂利採取業、 建設業	製造業	電気・ガス・ 熱供給・ 水道業	運輸業、 郵便業	情報通信業	卸売業、 小売業	金融業、 保険業	不動産業	サービス業	その他
	前年同月比												
Ⅰ.全国計	232,840	▲ 6.3	1,528	3,250	51,516	88,956	44,498	20,161	2,747	532	4,825	12,233	2,593
1.北海道	7,205	▲ 51.6	348	130	1,003	4,306	977	364	12			14	51
2.青森	1,271	▲ 55.9	27	12	214	762	65	13				132	46
3.岩手	1,510	▲ 13.7	82	12	292	346	376	362	17			17	6
4.宮城	13,548	156.5	25	30	2,040	8,820	1,696	156	73		496	188	24
5.秋田	648	▲ 54.0			51	442	141	6					8
6.山形	857	264.4	18		29	376	15	5	56			323	36
7.福島	7,738	41.0		155	807	6,124	338	98	21			49	146
8.茨城	10,145	77.4	432	39	4,706	3,453	120	480	48	33	-52	843	42
9.栃木	1,911	1.7	12	39	455	597	254	375			103	66	9
10.群馬	1,585	▲ 39.1			449	531	402	116	9			47	32
11.埼玉	4,452	▲ 55.7		35	1,476	324	1,690	232	73	73	254	281	13
12.千葉	10,144	▲ 45.8		1,124	2,752	2,314	2,469	535	46	6	402	346	149
13.東京	29,660	▲ 44.0		158	1,123	4,578	16,960	2,389	650	156	1,132	2,240	275
14.神奈川	14,065	▲ 9.9	33	46	2,515	3,910	5,625	700	65		687	346	137
15.新潟	16,491	124.4	42	74	833	14,219	719	411	48	8		122	14
16.富山	1,678	▲ 20.6	32	46	345	825	409	11				10	
17.石川	1,986	▲ 32.1			96	1,854	7	8	21				
18.福井	9,514	207.8	14	5	252	8,576	17	61				550	39
19.山梨	2,009	▲ 46.6		199	15	7	485	98				1,205	
20.長野	-543		29		234	161	-1,257	257	8		24		
21.岐阜	2,218	47.7	27	45	1,118	117	74	460	55			247	76
22.静岡	5,084	30.4		107	1,564	1,170	863	707	7	8	208	316	133
23.愛知	15,194	1.9	32	43	2,873	1,993	2,530	6,448	319	33	122	747	54
24.三重	7,889	95.2	5		4,265	1,730	222	450	44		366	785	21
25.滋賀	1,194	▲ 47.4		11	308	202		43			134	206	290
26.京都	2,109	▲ 17.7		97	344	290	878	198			137	83	83
27.大阪	7,485	▲ 24.7		367	1,543	1,136	2,925	534	24	144	272	288	252
28.兵庫	6,398	▲ 33.2		75	3,837	1,223	331	508	6	9	24	151	235
29.奈良	967	▲ 67.2		16	11	575	270	27			9	37	22
30.和歌山	3,507	76.5		46	556	1,706	109	266	8			803	13
31.鳥取	290	▲ 63.2			24	94	66	101			5		
32.島根	3,332	554.9			36	2,850	37	246	17		112		35
33.岡山	3,410	9.9		93	761	775	80	1,354	7			173	168
34.広島	6,462	168.5		52	884	4,533	114	553	37	50		225	15
35.山口	6,236	132.8		31	3,684	1,117	1,140	180			9	44	31
36.徳島	2,148	86.7		14	1,049	974	44	67					
37.香川	2,645	73.3	41		1,197	367	127	108				765	41
38.愛媛	2,265	▲ 40.2			746	1,295	49	88				87	
39.高知	1,080	26.6	237		541	187	49	58			7		
40.福岡	6,809	38.2		117	3,355	1,939	717	207	35	12	138	268	21
41.佐賀	594	▲ 36.3	16		165	376		13				24	
42.長崎	2,235	▲ 48.8		25	1,559	337	95	131			19	13	56
43.熊本	3,630	146.3			551	792	2,027	45	22		86	107	
44.大分	1,111	▲ 52.3			583	213	190	11			28	63	23
45.宮崎	923	126.4	76	7	273	256		311					
46.鹿児島	1,214	▲ 47.7				105	54	29	1,018			8	
47.沖縄	537	7.6				78		341			102	16	

注) 受注高の少ない集計区分等の数値は、誤差が大きいため利用に当たっては注意してください。

Ⅲ-4. 発注者別・施工地域別請負契約額

2) 土木工事及び機械装置等工事(1件500万円以上の工事)

平成24年 2月分

(単位:百万円,%)

	合 計		農林漁業	鉱業、採石業、 砂利採取業、 建設業	製造業	電気・ガス・ 熱供給・ 水道業	運輸業、 郵便業	情報通信業	卸売業、 小売業	金融業、 保険業	不動産業	サービス業	その他
	前年同月比												
Ⅰ.全国計	232,840	▲ 6.3	1,528	3,250	51,516	88,956	44,498	20,161	2,747	532	4,825	12,233	2,593
1.北海道	7,205	▲ 51.6	348	130	1,003	4,306	977	364	12	0	0	14	51
2.東北	25,572	50.0	152	209	3,433	16,870	2,631	640	167	0	496	708	265
3.関東	73,427	▲ 35.2	506	1,640	13,726	15,876	26,749	5,182	899	268	2,550	5,373	657
4.北陸	29,670	91.7	88	126	1,526	25,474	1,153	491	69	8	0	682	53
5.中部	30,385	24.8	64	195	9,821	5,011	3,689	8,065	425	41	697	2,095	284
6.近畿	21,660	▲ 26.1	0	612	6,599	5,131	4,512	1,576	38	153	576	1,569	894
7.中国	19,731	108.0	0	176	5,389	9,369	1,437	2,434	61	50	126	442	248
8.四国	8,138	11.2	278	14	3,533	2,825	268	321	0	0	7	852	41
9.九州・沖縄	17,053	▲ 1.2	92	149	6,485	4,096	3,083	1,088	1,075	12	373	499	100

注) 地域別区分

東北 : 青森県、岩手県、宮城県、秋田県、山形県、福島県
 関東 : 茨城県、栃木県、群馬県、埼玉県、千葉県、東京都、神奈川県、山梨県、長野県
 北陸 : 新潟県、富山県、石川県、福井県
 中部 : 岐阜県、静岡県、愛知県、三重県
 近畿 : 滋賀県、京都府、大阪府、兵庫県、奈良県、和歌山県
 中国 : 鳥取県、島根県、岡山県、広島県、山口県
 四国 : 徳島県、香川県、愛媛県、高知県
 九州・沖縄 : 福岡県、佐賀県、長崎県、熊本県、大分県、宮崎県、鹿児島県、沖縄県