

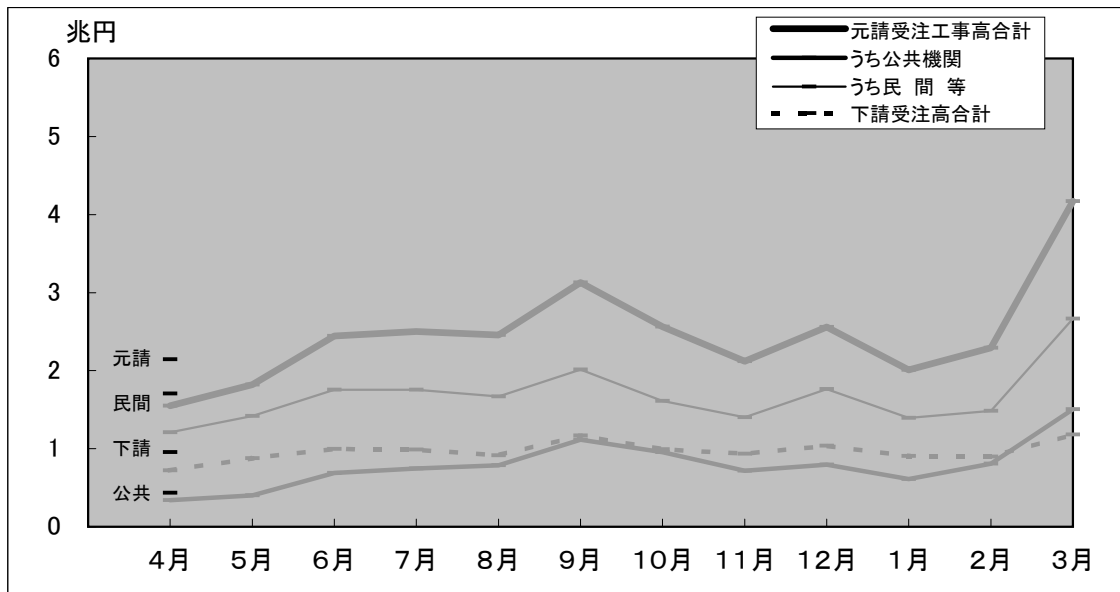
建設工事受注動態統計調査報告

平成24年4月分

Monthly Report on

Current Survey of Orders Received for Construction

受注高の推移(平成24年度)



(グラフ中の淡色の線は、平成23年度の推移)

5月分は7月10日公表予定

※問い合わせ先

国土交通省 総合政策局 建設統計室
電話 代表:03-5253-8111
担当者 山下(課長補佐) 内線 28-621
篠谷(係長) 内線 28-622
遠藤(主任) 内線 28-623
青木 内線 28-624

建設工事受注動態統計調査報告（平成24年4月分）

受注高

4月の受注高は3兆1,010億円で、前年同月比36.7%増加した。うち元請受注高は2兆1,449億円で、同38.5%増加し、下請受注高は9,561億円で、同32.8%増加した。

元請受注高のうち公共機関からの受注高は4,367億円で、同29.0%増加し、民間等からの受注高は1兆7,081億円で、同41.2%増加した。

注1) 下請受注高は、2次下請以下も含む。

注2) 四捨五入により億円単位の値としたため、各項目の合計は必ずしも総計と一致しない。

1. 受注高

4月の受注高は、3兆1,010億円。

・前年同月比 36.7%増、2か月連続の増加。

1) 元・下請別 (資料編, 表I-1参照)

元請受注高は、2兆1,449億円。(前年同月比 38.5%増、2か月連続の増加)

下請受注高は、9,561億円。(同 32.8%増、2か月連続の増加)

2) 業種別 (資料編, 表I-2参照)

総合工事業は、1兆8,975億円。(同 30.0%増、4か月連続の増加)

職別工事業は、3,588億円。(同 39.6%増、13か月ぶりの増加)

設備工事業は、8,447億円。(同 53.1%増、2か月連続の増加)

2. 元請受注高

4月の元請受注高は、2兆1,449億円。

・前年同月比 38.5%増、2か月連続の増加。

1) 発注者別 (資料編, 表I-1参照)

公共機関からは、4,367億円。(同 29.0%増、5か月連続の増加)

民間等からは、1兆7,081億円。(同 41.2%増、3か月ぶりの増加)

2) 工事種類別 (資料編, 表I-1参照)

土木工事は、5,096億円。(同 20.6%増、4か月連続の増加)

建築工事は、1兆3,083億円。(同 32.3%増、3か月ぶりの増加)

機械装置等工事は、3,269億円。(同 137.6%増、5か月連続の増加)

※ 建築工事には建築設備工事を含む。

3) 業種別 (資料編, 表I-2参照)

総合工事業は、1兆5,122億円。(同 27.8%増、5か月連続の増加)

職別工事業は、816億円。(同 24.6%増、2か月連続の増加)

設備工事業は、5,510億円。(同 84.0%増、2か月連続の増加)

建設工事受注動態統計調査報告（平成24年4月分）

公共機関からの受注工事（1件500万円以上の工事）

4月の公共機関からの受注工事額は3,996億円で、前年同月比30.2%増加した。うち「国の機関」からは1,818億円で、同45.5%増加し、「地方の機関」からは2,178億円で、同19.7%増加した。

4月の公共機関からの受注工事額は、3,996億円。

・前年同月比 30.2%増、5か月連続の増加。

1. 発注機関別（資料編、表Ⅱ-1参照）

1) 国の機関

「国の機関」からの受注工事額は、1,818億円であった。

・前年同月比 45.5%増、7か月連続の増加。

- ① 国は、749億円。（同 11.6%増、7か月連続の増加）
- ② 独立行政法人は、237億円。（同 17.2%増、先月の減少から再び増加）
- ③ 政府関連企業等は、833億円。（同 121.2%増、5か月連続の増加）

2) 地方の機関

「地方の機関」からの受注工事額は、2,178億円であった。

・前年同月比 19.7%増、先月の減少から再び増加。

- ① 都道府県は、787億円。（同 39.4%増、先月の減少から再び増加）
- ② 市区町村は、975億円。（同 13.2%増、4か月ぶりの増加）
- ③ 地方公営企業は、301億円。（同 12.2%増、7か月連続の増加）
- ④ その他は、115億円。（同 8.7%減、3か月ぶりの減少）

2. 工事分類別（資料編、表Ⅱ-2.1）参照）

工事分類別にみると、受注工事額の多いのは「道路工事」1,344億円、「教育・病院」642億円、「治山・治水」343億円であった。

3. 発注機関別・工事分類別（資料編、表Ⅱ-2.1）参照）

発注機関別・工事分類別にみると、受注工事額の多いのは、政府関連企業等の「道路工事」625億円、市区町村の「教育・病院」303億円、国の「道路工事」290億円であった。

建設工事受注動態統計調査報告（平成24年4月分）

民間等からの受注工事

1. 建築工事・建築設備工事（1件5億円以上の工事）

4月の建築工事・建築設備工事の受注工事額は3,500億円で、前年同月比54.1%増加した。

4月の建築工事・建築設備工事の受注工事額は、3,500億円。

・前年同月比 54.1%増、3か月ぶりの増加。

1) 発注者別（資料編、表Ⅲ－1. 1）参照）

- ① 農林漁業は、14億円。（3か月連続の増加）
- ② 鉱業、採石業、砂利採取業、建設業は、0億円。
- ③ 製造業は、604億円。（同 45.7%増、2か月連続の増加）
- ④ 電気・ガス・熱供給・水道業は、125億円。（同 168.6%増、5か月連続の増加）
- ⑤ 運輸業、郵便業は、151億円。（同 208.9%増、先月の減少から再び増加）
- ⑥ 情報通信業は、81億円。（同 115.9%増、2か月連続の増加）
- ⑦ 卸売業、小売業は、232億円。（同 53.8%増、2か月連続の増加）
- ⑧ 金融業、保険業は、126億円。（同 372.6%増、3か月ぶりの増加）
- ⑨ 不動産業は、1,164億円。（同 35.1%増、先月の減少から再び増加）
- ⑩ サービス業は、953億円。（同 57.9%増、3か月ぶりの増加）
- ⑪ その他は、49億円。（同 14.1%減、5か月連続の減少）

2) 工事種類別（資料編、表Ⅲ－2参照）

工事種類別にみると、受注工事額の多いのは「住宅」928億円、「事務所」581億円、「工場・発電所」464億円であった。

3) 発注者別・工事種類別（資料編、表Ⅲ－2参照）

発注者別・工事種類別にみると、受注工事額の多いのは、不動産業の「住宅」822億円、サービス業の「医療・福祉施設」385億円、製造業の「工場・発電所」327億円であった。

注) 日本標準産業分類の改訂（第12回改訂）に準拠し、発注者分類の名称を平成20年4月分から変更を行った。

○鉱業、建設業 → 鉱業、採石業、砂利採取業、建設業 ○運輸業 → 運輸業、郵便業
○卸売・小売業 → 卸売業、小売業 ○金融・保険業 → 金融業、保険業

建設工事受注動態統計調査報告（平成24年4月分）

民間等からの受注工事（つづき）

2. 土木工事及び機械装置等工事（1件500万円以上の工事）

4月の土木工事及び機械装置等工事の受注工事額は3,464億円で、前年同月比87.7%増加した。

4月の土木工事及び機械装置等工事の受注工事額は、3,464億円。

・前年同月比 87.7%増、2か月連続の増加。

1) 発注者別（資料編、表Ⅲ－1. 2）参照）

- ① 農林漁業は、16億円。（同 22.7%減、2か月連続の減少）
- ② 鉱業、採石業、砂利採取業、建設業は、40億円。（同 38.8%減、3か月連続の減少）
- ③ 製造業は、829億円。（同 132.8%増、4か月ぶりの増加）
- ④ 電気・ガス・熱供給・水道業は、1,552億円。（同 200.4%増、7か月連続の増加）
- ⑤ 運輸業、郵便業は、398億円。（同 31.9%増、7か月ぶりの増加）
- ⑥ 情報通信業は、248億円。（同 10.9%減、3か月ぶりの減少）
- ⑦ 卸売業、小売業は、35億円。（同 2.7%減、2か月連続の減少）
- ⑧ 金融業、保険業は、32億円。（同 242.1%増、5か月ぶりの増加）
- ⑨ 不動産業は、83億円。（同 2.9%減、3か月連続の減少）
- ⑩ サービス業は、191億円。（同 46.2%増、4か月連続の増加）
- ⑪ その他は、39億円。（同 11.3%減、3か月連続の減少）

2) 工事種類別（資料編、表Ⅲ－2参照）

工事種類別にみると、受注工事額の多いのは「機械装置等工事」2,070億円、「その他の土木工事」337億円、「鉄道工事」317億円であった。

3) 発注者別・工事種類別（資料編、表Ⅲ－2参照）

発注者別・工事種類別にみると、受注工事額の多いのは、電気・ガス・熱供給・水道業の「機械装置等工事」1,299億円、製造業の「機械装置等工事」592億円、運輸業、郵便業の「鉄道工事」316億円であった。

注) 日本標準産業分類の改訂（第12回改訂）に準拠し、発注者分類の名称を平成20年4月分から変更を行った。

○鉱業、建設業 → 鉱業、採石業、砂利採取業、建設業 ○運輸業 → 運輸業、郵便業
○卸売・小売業 → 卸売業、小売業 ○金融・保険業 → 金融業、保険業

I-1. 工事種類別受注高時系列表

(単位：百万円)

	受注高合計																							
	元請受注高									公共機関からの受注工事						民間等からの受注工事						下請受注高		
	土木工事	建築工事・ 建築設備 工事	機械装置等 工事	土木工事	建築工事・ 建築設備 工事	機械装置等 工事	土木工事	建築工事・ 建築設備 工事	機械装置等 工事	土木工事	建築工事・ 建築設備 工事	機械装置等 工事	土木工事	建築工事・ 建築設備 工事	機械装置等 工事	土木工事	建築工事・ 建築設備 工事	機械装置等 工事						
H21年度	41,686,633	13,743,305	24,000,951	3,942,377	29,600,949	9,814,130	17,288,196	2,498,623	10,018,139	6,717,830	2,541,003	759,306	19,582,810	3,096,300	14,747,193	1,739,317	12,085,684	3,929,175	6,712,755	1,443,754				
H22年度	41,664,653	13,593,566	24,422,257	3,648,830	29,181,220	9,251,546	17,573,991	2,355,683	9,022,121	5,757,068	2,591,333	673,721	20,159,099	3,494,478	14,982,658	1,681,963	12,483,432	4,342,020	6,848,266	1,293,147				
H23年度	41,227,320	12,830,507	23,990,923	4,405,890	29,614,258	9,337,873	17,160,859	3,115,526	9,464,495	6,307,386	2,359,498	797,612	20,149,763	3,030,487	14,801,361	2,317,914	11,613,062	3,492,634	6,830,064	1,290,364				
H23. 4～H23. 4	2,268,562	646,573	1,394,653	227,336	1,548,589	422,475	988,567	137,548	338,508	225,158	85,287	28,063	1,210,082	197,317	903,280	109,485	719,973	224,099	406,086	89,788				
H24. 4～H24. 4	3,100,979	814,392	1,844,783	441,804	2,144,858	509,641	1,308,337	326,881	436,744	268,843	108,084	59,817	1,708,114	240,798	1,200,252	267,064	956,121	304,751	536,447	114,924				
H21年	41,702,662	14,229,641	23,504,675	3,968,346	29,481,979	10,277,834	16,583,280	2,620,865	10,341,971	7,093,806	2,500,574	747,590	19,140,008	3,184,028	14,082,705	1,873,275	12,220,683	3,951,806	6,921,396	1,347,481				
H22年	41,598,364	13,554,330	24,284,843	3,759,191	29,147,514	9,253,758	17,519,673	2,374,083	9,236,735	5,817,642	2,729,647	689,446	19,910,779	3,436,115	14,790,026	1,684,637	12,450,849	4,300,572	6,765,169	1,385,108				
H23年	41,056,863	12,700,327	24,054,261	4,302,275	29,383,858	9,123,620	17,263,999	2,996,238	9,040,717	5,938,406	2,337,119	765,192	20,343,141	3,185,214	14,926,880	2,231,046	11,673,005	3,576,707	6,790,261	1,306,036				
H23. 1～H23. 4	13,554,046	4,237,104	8,169,425	1,147,517	9,788,898	3,055,375	6,001,462	732,061	2,838,147	1,907,278	751,820	179,049	6,950,750	1,148,097	5,249,642	553,011	3,765,148	1,181,729	2,167,962	415,456				
H24. 1～H24. 4	14,556,920	4,535,102	8,556,218	1,465,600	10,615,566	3,356,793	6,218,092	1,040,681	3,360,162	2,319,942	796,996	243,223	7,255,405	1,036,852	5,421,096	797,457	3,941,354	1,178,309	2,338,126	424,919				
H23. 4～6	8,404,071	2,280,727	5,248,026	875,318	5,813,281	1,513,978	3,715,263	584,039	1,428,875	830,565	481,871	116,440	4,384,406	683,413	3,233,393	467,600	2,590,791	766,749	1,532,763	291,279				
H23. 7～9	11,157,750	3,479,387	6,332,288	1,346,075	8,086,126	2,569,163	4,512,126	1,004,837	2,647,019	1,785,571	623,514	237,934	5,439,107	783,592	3,888,612	766,903	3,071,623	910,224	1,820,162	341,237				
H23. 10～12	10,209,558	3,349,682	5,699,175	1,160,701	7,244,142	2,407,579	4,023,715	812,849	2,465,183	1,640,150	565,201	259,831	4,778,959	767,428	3,458,513	553,018	2,965,416	942,104	1,675,460	347,852				
H24. 1～3	11,455,941	3,720,711	6,711,435	1,023,796	8,470,708	2,847,153	4,909,755	713,800	2,923,418	2,051,099	688,912	183,406	5,547,291	796,054	4,220,843	530,394	2,985,233	873,558	1,801,679	309,996				
H24. 4～6																								
平成23年 4月	2,268,562	646,573	1,394,653	227,336	1,548,589	422,475	988,567	137,548	338,508	225,158	85,287	28,063	1,210,082	197,317	903,280	109,485	719,973	224,099	406,086	89,788				
5月	2,696,897	710,793	1,666,909	319,195	1,820,972	452,393	1,141,007	227,572	403,047	238,454	131,053	33,540	1,417,925	213,939	1,009,954	194,032	875,924	258,400	525,902	91,623				
6月	3,438,613	923,361	2,186,464	328,788	2,443,719	639,111	1,585,690	218,919	687,321	366,953	265,531	54,837	1,756,399	272,157	1,320,159	164,083	994,894	284,250	600,775	109,868				
7月	3,486,315	927,517	2,032,809	525,989	2,499,798	662,267	1,419,279	418,252	744,993	419,251	212,665	113,077	1,754,805	243,015	1,206,614	305,176	986,517	265,250	613,531	107,736				
8月	3,372,620	1,033,433	1,878,226	460,961	2,456,771	762,833	1,350,870	343,068	787,528	525,244	208,702	53,583	1,669,243	237,589	1,142,169	289,486	915,849	270,600	527,356	117,893				
9月	4,298,815	1,518,438	2,421,252	359,125	3,129,557	1,144,064	1,741,977	243,517	1,114,498	841,076	202,147	71,275	2,015,059	302,988	1,539,829	172,242	1,169,258	374,374	679,275	115,609				
10月	3,557,475	1,273,953	1,831,392	452,130	2,564,747	951,896	1,275,005	337,846	953,738	665,390	191,748	96,600	1,611,008	286,506	1,083,256	241,246	992,728	322,057	556,387	114,284				
11月	3,057,408	984,856	1,769,055	303,497	2,120,622	701,191	1,231,894	187,537	717,376	468,036	191,052	58,289	1,403,245	233,155	1,040,842	129,248	936,787	283,665	537,162	115,960				
12月	3,594,675	1,090,874	2,098,728	405,073	2,558,774	754,492	1,516,816	287,466	794,068	506,724	182,402	104,942	1,764,706	247,768	1,334,415	182,523	1,035,901	336,382	581,911	117,607				
平成24年 1月	2,912,787	901,424	1,710,139	301,224	2,008,331	622,153	1,175,298	210,879	612,296	414,739	155,967	41,590	1,396,035	207,414	1,019,331	169,289	904,456	279,271	534,841	90,344				
2月	3,192,112	1,044,903	1,853,134	294,075	2,292,428	781,089	1,305,028	206,311	806,580	555,635	197,363	53,582	1,485,847	225,454	1,107,664	152,729	899,685	263,814	548,106	87,764				
3月	5,351,042	1,774,384	3,148,161	428,497	4,169,950	1,443,911	2,429,429	296,610	1,504,541	1,080,725	335,582	88,235	2,665,409	363,186	2,093,848	208,375	1,181,092	330,473	718,732	131,887				
平成24年 4月	3,100,979	814,392	1,844,783	441,804	2,144,858	509,641	1,308,337	326,881	436,744	268,843	108,084	59,817	1,708,114	240,798	1,200,252	267,064	956,121	304,751	536,447	114,924				
5月																								
6月																								
7月																								
8月																								
9月																								
10月																								
11月																								
12月																								
平成25年 1月																								
2月																								
3月																								

注) 資料編における「I. 受注高」は、建設業者が受注した全ての工事の総受注高である。

I. 受注高の対前年同月比

I-1. 工事種別別受注高前年同月比時系列表

(単位：%)

	受注高合計																							
	元請受注高									公共機関からの受注工事									民間等からの受注工事			下請受注高		
	土木工事	建築工事・ 建築設備 工事	機械装置等 工事	土木工事	建築工事・ 建築設備 工事	機械装置等 工事	土木工事	建築工事・ 建築設備 工事	機械装置等 工事	土木工事	建築工事・ 建築設備 工事	機械装置等 工事	土木工事	建築工事・ 建築設備 工事	機械装置等 工事	土木工事	建築工事・ 建築設備 工事	機械装置等 工事	土木工事	建築工事・ 建築設備 工事	機械装置等 工事			
H21年度	▲ 13.0	▲ 8.4	▲ 15.6	▲ 12.1	▲ 10.0	▲ 8.9	▲ 9.8	▲ 15.1	▲ 3.1	▲ 6.0	▲ 2.6	30.2	▲ 13.2	▲ 14.8	▲ 10.9	▲ 26.3	▲ 19.7	▲ 7.0	▲ 27.7	▲ 6.2				
H22年度	▲ 0.1	▲ 1.1	1.8	▲ 7.4	▲ 1.4	▲ 5.7	1.7	▲ 5.7	▲ 9.9	▲ 14.3	2.0	▲ 11.3	2.9	12.9	1.6	▲ 3.3	3.3	10.5	2.0	▲ 10.4				
H23年度	▲ 1.0	▲ 5.6	▲ 1.8	20.7	1.5	0.9	▲ 2.4	32.3	4.9	9.6	▲ 8.9	18.4	▲ 0.0	▲ 13.3	▲ 1.2	37.8	▲ 7.0	▲ 19.6	▲ 0.3	▲ 0.2				
H23. 4~H23. 4	▲ 6.3	▲ 22.6	2.7	0.5	▲ 5.0	▲ 24.1	6.5	▲ 4.7	▲ 8.1	▲ 11.5	5.2	▲ 14.2	▲ 4.0	▲ 34.7	6.6	▲ 1.9	▲ 8.9	▲ 19.6	▲ 5.6	9.5				
H24. 4~H24. 4	36.7	26.0	32.3	94.3	38.5	20.6	32.3	137.6	29.0	19.4	26.7	113.2	41.2	22.0	32.9	143.9	32.8	36.0	32.1	28.0				
H21年	▲ 17.4	▲ 6.0	▲ 23.4	▲ 15.8	▲ 15.8	▲ 4.8	▲ 21.4	▲ 15.7	1.8	▲ 0.5	3.1	24.4	▲ 23.0	▲ 13.1	▲ 24.6	▲ 25.4	▲ 21.2	▲ 9.0	▲ 27.7	▲ 15.8				
H22年	▲ 0.3	▲ 4.7	3.3	▲ 5.3	▲ 1.1	▲ 10.0	5.6	▲ 9.4	▲ 10.7	▲ 18.0	9.2	▲ 7.8	4.0	7.9	5.0	▲ 10.1	1.9	8.8	▲ 2.3	2.8				
H23年	▲ 1.3	▲ 6.3	▲ 0.9	14.4	0.8	▲ 1.4	▲ 1.5	26.2	▲ 2.1	2.1	▲ 14.4	11.0	2.2	▲ 7.3	0.9	32.4	▲ 6.2	▲ 16.8	0.4	▲ 5.7				
H23. 1~H23. 4	▲ 0.6	▲ 3.4	2.2	▲ 8.7	▲ 0.5	▲ 4.3	1.9	▲ 3.3	▲ 7.9	▲ 4.5	▲ 15.1	▲ 10.2	2.9	▲ 3.9	5.0	▲ 0.9	▲ 1.0	▲ 1.1	2.8	▲ 16.8				
H24. 1~H24. 4	7.4	7.0	4.7	27.7	8.4	9.9	3.6	42.2	18.4	21.6	6.0	35.8	4.4	▲ 9.7	3.3	44.2	4.7	▲ 0.3	7.8	2.3				
H23. 4- 6	▲ 5.6	▲ 16.8	▲ 2.0	8.4	▲ 2.0	▲ 12.4	0.4	15.7	▲ 10.4	▲ 7.0	▲ 17.0	▲ 4.3	1.1	▲ 18.2	3.7	22.0	▲ 12.9	▲ 24.4	▲ 7.6	▲ 3.8				
H23. 7- 9	▲ 2.4	▲ 6.1	▲ 5.7	32.8	▲ 0.1	▲ 0.0	▲ 6.8	46.8	▲ 3.9	1.2	▲ 18.6	6.6	1.8	▲ 2.6	▲ 4.6	66.2	▲ 8.0	▲ 20.0	▲ 2.7	3.7				
H23.10-12	1.7	▲ 5.8	2.2	27.9	4.8	3.7	0.1	42.2	13.4	15.7	▲ 2.2	46.1	0.8	▲ 15.1	0.5	40.4	▲ 5.2	▲ 23.6	7.6	3.6				
H24. 1- 3	1.5	3.6	▲ 0.9	11.3	2.8	8.1	▲ 2.1	20.1	17.0	21.9	3.4	21.5	▲ 3.4	▲ 16.3	▲ 2.9	19.6	▲ 2.0	▲ 8.8	2.3	▲ 4.8				
H24. 4- 6																								
平成23年 4月	▲ 6.3	▲ 22.6	2.7	0.5	▲ 5.0	▲ 24.1	6.5	▲ 4.7	▲ 8.1	▲ 11.5	5.2	▲ 14.2	▲ 4.0	▲ 34.7	6.6	▲ 1.9	▲ 8.9	▲ 19.6	▲ 5.6	9.5				
5月	▲ 8.0	▲ 15.6	▲ 8.4	18.8	▲ 1.1	1.6	▲ 7.8	43.8	▲ 7.4	30.5	▲ 39.6	▲ 5.1	0.8	▲ 18.5	▲ 1.1	57.9	▲ 19.6	▲ 34.9	▲ 9.6	▲ 17.0				
6月	▲ 3.3	▲ 13.2	0.3	5.1	▲ 0.7	▲ 12.0	3.4	8.1	▲ 13.2	▲ 19.4	▲ 6.0	2.3	5.2	0.6	5.6	10.2	▲ 9.1	▲ 15.9	▲ 7.1	▲ 0.4				
7月	▲ 1.0	▲ 18.1	▲ 1.7	62.4	3.4	▲ 10.7	▲ 3.0	96.5	▲ 3.0	▲ 6.3	▲ 14.8	60.5	6.3	▲ 17.5	▲ 0.6	114.4	▲ 10.7	▲ 32.0	1.6	▲ 2.9				
8月	▲ 2.1	▲ 7.0	▲ 8.4	61.8	3.3	1.9	▲ 6.4	84.1	▲ 4.2	0.3	▲ 10.2	▲ 18.2	7.2	5.8	▲ 5.7	139.5	▲ 14.2	▲ 25.4	▲ 13.1	19.7				
9月	▲ 3.7	3.7	▲ 6.7	▲ 11.3	▲ 5.1	6.0	▲ 10.0	▲ 14.7	▲ 4.3	6.0	▲ 28.8	▲ 18.3	▲ 5.6	6.1	▲ 6.7	▲ 13.0	0.4	▲ 2.6	2.9	▲ 3.4				
10月	8.2	6.4	3.6	40.5	14.7	21.5	2.4	63.3	31.5	34.6	11.5	64.7	6.7	▲ 0.8	0.9	62.7	▲ 5.6	▲ 22.2	6.5	▲ 0.4				
11月	▲ 3.0	▲ 7.2	▲ 1.6	3.3	▲ 3.2	▲ 1.1	▲ 4.8	▲ 0.7	▲ 4.6	3.7	▲ 17.0	▲ 17.4	▲ 2.5	▲ 9.5	▲ 2.1	9.2	▲ 2.5	▲ 19.6	6.7	10.5				
12月	▲ 0.1	▲ 15.8	4.3	38.9	3.0	▲ 8.9	2.4	63.5	14.1	7.4	3.7	115.9	▲ 1.4	▲ 30.6	2.3	43.5	▲ 7.0	▲ 27.9	9.5	1.5				
平成24年 1月	3.8	▲ 0.3	3.0	24.4	8.8	5.4	6.6	37.6	26.8	33.2	15.6	14.3	2.4	▲ 25.6	5.4	44.9	▲ 5.8	▲ 11.0	▲ 4.0	1.8				
2月	▲ 2.5	▲ 0.2	▲ 4.3	1.1	▲ 1.4	5.9	▲ 6.1	4.3	17.5	23.3	3.2	20.5	▲ 9.4	▲ 21.5	▲ 7.6	▲ 0.4	▲ 5.2	▲ 14.7	0.2	▲ 5.7				
3月	2.8	8.3	▲ 0.9	10.7	2.5	10.7	▲ 3.6	21.8	13.1	17.5	▲ 1.4	25.9	▲ 2.7	▲ 5.6	▲ 4.0	20.2	4.0	▲ 1.2	9.3	▲ 8.3				
平成24年 4月	36.7	26.0	32.3	94.3	38.5	20.6	32.3	137.6	29.0	19.4	26.7	113.2	41.2	22.0	32.9	143.9	32.8	36.0	32.1	28.0				
5月																								
6月																								
7月																								
8月																								
9月																								
10月																								
11月																								
12月																								
平成25年 1月																								
2月																								
3月																								

注) 資料編における「I. 受注高」は、建設業者が受注した全ての工事の総受注高である。

I. 受注高

I-2. 業者所在地域別・業種別受注高

平成24年 4月分

(単位:百万円, %)

	業種計	合計		元請受注高				下請受注高			
		前年同月比	前年同月比	公共機関		民間等		前年同月比	前年同月比		
				前年同月比	前年同月比	前年同月比	前年同月比				
全国計	業種計	3,100,979	36.7	2,144,858	38.5	436,744	29.0	1,708,114	41.2	956,121	32.8
	総合工事業	1,897,464	30.0	1,512,237	27.8	332,904	18.3	1,179,333	30.7	385,227	39.4
	職別工事業	358,821	39.6	81,582	24.6	14,931	58.4	66,650	18.9	277,239	44.8
	設備工事業	844,694	53.1	551,039	84.0	88,909	86.3	462,131	83.6	293,655	16.4
北海道	業種計	109,965	19.9	74,648	20.5	26,147	12.0	48,501	25.7	35,318	18.5
	総合工事業	77,144	12.3	61,645	19.2	24,642	8.1	37,003	27.9	15,498	▲ 8.8
	職別工事業	15,374	150.0	1,077	▲ 61.8	1,048	294.1	29	▲ 98.9	14,297	329.0
	設備工事業	17,448	3.3	11,925	61.0	456	60.1	11,469	61.1	5,523	▲ 41.7
東北	業種計	140,988	49.2	83,668	39.9	28,983	68.4	54,685	28.4	57,320	65.1
	総合工事業	95,678	65.8	68,643	53.8	25,535	88.9	43,107	38.5	27,035	106.8
	職別工事業	14,432	7.4	1,847	▲ 28.8	235	179.7	1,612	▲ 35.8	12,585	16.1
	設備工事業	30,878	32.2	13,178	5.0	3,212	▲ 10.9	9,966	11.4	17,700	63.8
関東	業種計	1,497,902	34.9	1,139,930	41.6	229,122	41.4	910,807	41.7	357,973	17.2
	総合工事業	888,603	23.0	755,465	20.9	161,552	22.7	593,913	20.5	133,138	36.5
	職別工事業	131,672	18.9	37,980	34.0	6,794	116.1	31,186	23.7	93,692	13.7
	設備工事業	477,627	72.3	346,484	128.4	60,776	123.6	285,708	129.4	131,143	4.5
北陸	業種計	138,196	34.1	79,166	45.0	21,465	79.7	57,701	35.3	59,031	21.8
	総合工事業	91,620	39.4	62,916	41.8	17,478	65.8	45,439	34.3	28,704	34.5
	職別工事業	22,947	13.6	3,812	20.9	643	92.8	3,169	12.4	19,135	12.3
	設備工事業	23,629	37.7	12,438	75.9	3,344	213.4	9,094	51.5	11,192	11.0
中部	業種計	218,349	▲ 2.3	147,297	▲ 0.8	21,375	6.7	125,922	▲ 2.0	71,051	▲ 5.2
	総合工事業	141,192	▲ 10.8	110,344	▲ 7.2	18,768	11.0	91,576	▲ 10.3	30,848	▲ 21.4
	職別工事業	25,282	15.7	3,907	▲ 32.2	243	▲ 68.3	3,664	▲ 26.6	21,374	32.8
	設備工事業	51,875	19.5	33,046	38.9	2,364	0.7	30,682	43.0	18,829	▲ 3.9
近畿	業種計	638,394	81.3	403,390	70.0	59,523	33.1	343,867	78.6	235,004	104.6
	総合工事業	386,291	88.4	300,859	78.3	40,792	12.0	260,066	96.5	85,433	135.2
	職別工事業	111,562	150.8	26,695	158.5	4,960	192.1	21,735	151.9	84,867	148.5
	設備工事業	140,540	37.1	75,836	30.4	13,771	108.2	62,065	20.5	64,704	45.8
中国	業種計	99,830	12.2	61,004	9.1	11,967	▲ 30.9	49,037	27.0	38,826	17.5
	総合工事業	63,495	15.9	45,889	10.9	10,240	▲ 28.8	35,649	32.0	17,605	31.7
	職別工事業	13,208	▲ 27.3	3,060	▲ 51.3	431	▲ 72.5	2,628	▲ 44.3	10,148	▲ 14.6
	設備工事業	23,127	44.3	12,055	46.2	1,295	▲ 5.2	10,759	56.4	11,072	42.3
四国	業種計	46,558	9.9	30,008	6.0	8,498	▲ 46.8	21,510	74.2	16,550	17.8
	総合工事業	29,590	▲ 7.6	23,361	2.3	7,994	▲ 47.1	15,367	98.8	6,230	▲ 32.2
	職別工事業	5,756	29.4	656	▲ 64.3	25	▲ 76.6	631	▲ 63.5	5,100	95.5
	設備工事業	11,211	90.2	5,991	64.8	478	▲ 36.1	5,513	90.9	5,220	131.3
九州・沖縄	業種計	210,798	30.0	125,748	29.0	29,665	14.4	96,084	34.3	85,049	31.5
	総合工事業	123,851	29.7	83,115	25.5	25,902	29.8	57,213	23.6	40,736	39.4
	職別工事業	18,589	6.2	2,548	▲ 41.7	551	▲ 62.2	1,996	▲ 31.4	16,041	22.2
	設備工事業	68,358	39.0	40,086	49.2	3,211	▲ 28.9	36,875	65.0	28,273	26.7

注) 地域別区分

- 東北 : 青森県, 岩手県, 宮城県, 秋田県, 山形県, 福島県
- 関東 : 茨城県, 栃木県, 群馬県, 埼玉県, 千葉県, 東京都, 神奈川県, 山梨県, 長野県
- 北陸 : 新潟県, 富山県, 石川県, 福井県
- 中部 : 岐阜県, 静岡県, 愛知県, 三重県
- 近畿 : 滋賀県, 京都府, 大阪府, 兵庫県, 奈良県, 和歌山県
- 中国 : 鳥取県, 島根県, 岡山県, 広島県, 山口県
- 四国 : 徳島県, 香川県, 愛媛県, 高知県
- 九州・沖縄 : 福岡県, 佐賀県, 長崎県, 熊本県, 大分県, 宮崎県, 鹿児島県, 沖縄県

I. 受注高

I-3. 業者所在都道府県別受注高

平成24年4月分

(単位:百万円,%)

	合計		元請受注高						下請受注高	
	前年同月比	前年同月比	公共機関		民間等		前年同月比	前年同月比		
			前年同月比	前年同月比	前年同月比	前年同月比				
T 全国計	3,100,979	36.7	2,144,858	38.5	436,744	29.0	1,708,114	41.2	956,121	32.8
1 北海道	109,965	19.9	74,648	20.5	26,147	12.0	48,501	25.7	35,318	18.5
2 青森	24,191	142.6	9,578	68.7	3,304	12.0	6,273	130.0	14,614	240.3
3 岩手	15,312	22.3	10,969	63.3	5,113	511.3	5,856	▲ 0.4	4,343	▲ 25.2
4 宮城	44,754	10.6	29,201	8.8	5,088	▲ 13.3	24,113	15.0	15,552	14.2
5 秋田	11,327	27.7	5,719	9.9	3,004	29.6	2,715	▲ 5.9	5,608	52.9
6 山形	19,266	82.4	12,580	95.9	4,866	72.8	7,714	113.9	6,686	61.6
7 福島	26,138	115.4	15,622	74.9	7,608	214.2	8,013	23.1	10,516	228.5
8 茨城	20,350	44.1	16,031	55.7	5,033	52.9	10,998	57.0	4,320	13.0
9 栃木	29,061	33.4	17,543	27.9	6,814	134.1	10,730	▲ 0.7	11,518	42.7
10 群馬	30,567	▲ 30.8	17,761	▲ 25.9	2,762	▲ 41.8	14,999	▲ 22.0	12,806	▲ 36.6
11 埼玉	53,891	32.9	40,934	73.5	8,279	15.3	32,655	99.0	12,957	▲ 23.7
12 千葉	28,205	15.7	15,205	▲ 6.3	2,993	▲ 56.7	12,212	31.0	13,000	59.5
13 東京	1,191,991	40.7	940,558	44.4	176,996	46.0	763,562	44.1	251,432	28.1
14 神奈川	100,872	42.0	63,919	69.2	18,166	110.1	45,752	57.1	36,954	11.0
15 新潟	62,313	40.3	40,799	58.0	11,926	91.9	28,873	47.3	21,514	15.7
16 富山	36,831	40.1	21,323	52.2	4,063	27.6	17,260	59.5	15,507	26.3
17 石川	19,077	20.2	9,041	73.9	2,678	127.0	6,363	58.3	10,037	▲ 5.9
18 福井	19,975	21.1	8,003	▲ 16.4	2,797	105.1	5,205	▲ 36.6	11,972	73.0
19 山梨	11,549	3.0	8,242	61.0	3,617	338.4	4,626	7.7	3,307	▲ 45.8
20 長野	31,416	▲ 11.3	19,736	▲ 13.6	4,462	▲ 28.9	15,275	▲ 7.8	11,680	▲ 7.2
21 岐阜	38,286	5.5	22,293	13.9	5,766	1.2	16,527	19.1	15,993	▲ 4.2
22 静岡	40,009	52.0	32,004	72.6	2,131	▲ 11.4	29,873	85.1	8,006	2.9
23 愛知	121,904	▲ 13.9	82,664	▲ 17.1	11,121	15.4	71,542	▲ 20.6	39,240	▲ 6.3
24 三重	18,149	▲ 5.6	10,336	▲ 3.1	2,357	2.9	7,980	▲ 4.7	7,813	▲ 8.7
25 滋賀	39,253	310.3	27,607	450.1	1,288	37.4	26,319	544.9	11,645	156.1
26 京都	29,745	45.5	12,344	15.6	1,873	25.2	10,471	14.1	17,401	78.3
27 大阪	471,080	75.5	324,180	70.8	44,331	34.1	279,849	78.6	146,900	86.6
28 兵庫	70,967	78.1	22,945	▲ 1.6	6,007	15.8	16,938	▲ 6.6	48,022	190.5
29 奈良	9,725	132.9	5,668	153.9	2,092	38.2	3,576	397.6	4,057	108.7
30 和歌山	17,624	84.0	10,645	70.7	3,932	54.8	6,713	81.6	6,979	108.8
31 鳥取	9,155	47.9	7,665	55.4	2,415	▲ 17.7	5,250	162.5	1,491	18.8
32 島根	9,653	1.0	6,831	▲ 6.5	2,376	▲ 41.1	4,455	36.1	2,822	25.1
33 岡山	28,060	30.9	14,384	16.0	2,091	▲ 38.9	12,293	37.0	13,676	51.4
34 広島	33,510	▲ 2.7	21,246	▲ 7.7	3,584	▲ 23.3	17,662	▲ 3.8	12,264	7.5
35 山口	19,452	12.1	10,879	31.6	1,502	▲ 33.5	9,377	56.0	8,573	▲ 5.6
36 徳島	5,224	▲ 14.6	3,206	12.1	1,547	18.8	1,659	6.5	2,018	▲ 38.1
37 香川	18,805	92.4	13,984	99.4	2,321	171.2	11,663	89.4	4,821	74.5
38 愛媛	16,935	0.3	8,908	▲ 27.2	1,469	▲ 82.2	7,439	87.5	8,027	72.9
39 高知	5,594	▲ 41.6	3,910	▲ 37.0	3,160	▲ 42.9	749	12.4	1,684	▲ 50.2
40 福岡	90,436	27.4	49,913	18.0	10,712	39.8	39,202	13.1	40,523	41.2
41 佐賀	10,572	▲ 43.4	7,363	▲ 41.4	2,350	▲ 32.9	5,013	▲ 44.7	3,210	▲ 47.6
42 長崎	11,799	26.9	7,401	38.6	2,245	▲ 10.1	5,156	81.2	4,398	11.1
43 熊本	31,206	116.9	24,754	267.2	5,235	452.0	19,519	237.0	6,452	▲ 15.6
44 大分	24,198	107.5	8,020	18.6	873	▲ 44.0	7,147	37.4	16,178	230.0
45 宮崎	23,157	106.2	16,103	104.7	4,860	71.0	11,242	123.8	7,054	109.8
46 鹿児島	9,349	▲ 29.8	5,837	▲ 35.9	1,336	▲ 67.9	4,501	▲ 9.1	3,512	▲ 16.7
47 沖縄	10,080	▲ 19.5	6,358	▲ 5.9	2,054	▲ 25.4	4,304	7.5	3,722	▲ 35.5

注) 受注高の少ない集計区分等の数値は、誤差が大きいため利用に当たっては注意してください。

I. 受注高

I-4. 資本金階層別・業種別受注高

平成24年4月分

(単位:百万円,%)

	合計		元請受注高						下請受注高	
	前年同月比	前年同月比	公共機関		民間等		前年同月比	前年同月比		
			前年同月比	前年同月比	前年同月比	前年同月比				
T 合計	3,100,979	36.7	2,144,858	38.5	436,744	29.0	1,708,114	41.2	956,121	32.8
1 個人	2,475	180.4	1,804	7,878.7	0	-	1,804	7,878.7	671	▲ 22.0
2 ~1千万円未満	84,914	20.8	27,512	14.0	3,965	9.6	23,547	14.8	57,401	24.3
3 1千万~3億円未満	1,413,198	27.2	785,368	22.4	215,767	24.1	569,601	21.7	627,830	33.8
4 3~20億円未満	306,930	36.4	223,640	44.1	44,488	94.1	179,151	35.4	83,290	19.2
5 20億円以上	1,293,463	50.2	1,106,534	52.1	172,523	24.9	934,011	58.5	186,929	39.8
3億円以下の法人	1,532,194	26.1	840,276	21.2	221,754	23.7	618,523	20.3	691,917	32.6
総合工事業	932,793	21.0	628,534	16.3	178,429	16.1	450,105	16.3	304,258	32.0
職別工事業	284,282	38.3	58,047	26.9	7,268	1.3	50,779	31.7	226,235	41.5
設備工事業	315,119	32.2	153,695	43.6	36,057	95.3	117,639	32.9	161,424	22.8
3億円超の法人	1,566,310	48.8	1,302,777	52.3	214,990	35.0	1,087,787	56.3	263,533	33.6
総合工事業	962,212	39.7	881,899	37.1	154,475	21.0	727,424	41.1	80,313	75.6
職別工事業	74,524	47.4	23,535	19.1	7,664	239.9	15,871	▲ 9.3	50,989	65.6
設備工事業	529,575	69.1	397,344	106.5	52,852	80.6	344,492	111.1	132,231	9.5

注) 受注高の少ない集計区分等の数値は、誤差が大きいため利用に当たっては注意してください。

Ⅱ. 公共機関からの受注工事(1件500万円以上の工事)

Ⅱ-1. 発注機関別請負契約額時系列表

	合 計		国の機関							
	前年比	前年比	国		独立行政法人		政府関連企業等			
			前年比	前年比	前年比	前年比	前年比	前年比		
H21年度	9,533,189	▲ 2.1	3,666,727	▲ 7.9	2,101,693	▲ 8.0	471,828	▲ 22.1	1,093,205	0.4
H22年度	8,567,735	▲ 10.1	2,787,083	▲ 24.0	1,522,922	▲ 27.5	425,286	▲ 9.9	838,876	▲ 23.3
H23年度	9,073,356	5.9	3,188,045	14.4	1,858,643	22.0	403,404	▲ 5.1	925,999	10.4
H23. 4~H23. 4	306,903	▲ 7.7	124,948	▲ 8.2	67,098	▲ 6.2	20,214	4.0	37,636	▲ 16.6
H24. 4~H24. 4	399,585	30.2	181,819	45.5	74,874	11.6	23,695	17.2	83,250	121.2
H21年	9,896,605	3.3	4,031,384	2.7	2,441,394	11.8	561,547	▲ 12.5	1,028,443	▲ 6.5
H22年	8,731,598	▲ 11.8	2,988,414	▲ 25.9	1,610,029	▲ 34.1	442,553	▲ 21.2	935,832	▲ 9.0
H23年	8,665,717	▲ 0.8	2,802,197	▲ 6.2	1,553,573	▲ 3.5	407,280	▲ 8.0	841,343	▲ 10.1
H23. 1~H23. 4	2,678,440	▲ 6.6	1,139,637	▲ 15.7	685,894	▲ 11.8	192,715	▲ 7.9	261,028	▲ 28.6
H24. 1~H24. 4	3,178,761	18.7	1,582,357	38.8	998,739	45.6	192,320	▲ 0.2	391,298	49.9
H23. 4- 6	1,321,174	▲ 13.1	417,928	0.6	198,662	▲ 9.8	55,946	▲ 9.4	163,321	22.6
H23. 7- 9	2,590,235	▲ 0.5	675,606	▲ 7.2	387,787	▲ 2.3	76,190	▲ 7.1	211,629	▲ 15.1
H23. 10-12	2,382,770	14.9	693,973	10.3	348,329	21.5	102,643	▲ 5.8	243,001	4.2
H24. 1- 3	2,779,176	17.2	1,400,538	38.0	923,865	49.3	168,624	▲ 2.2	308,048	37.9
H24. 4- 6										
平成22年 4月	332,583	▲ 15.3	136,101	▲ 40.1	71,518	▲ 45.6	19,436	▲ 13.8	45,147	▲ 38.1
5月	404,145	▲ 18.5	86,096	▲ 58.1	48,240	▲ 54.4	15,595	▲ 16.4	22,261	▲ 72.6
6月	782,786	▲ 3.4	193,066	▲ 18.7	100,600	▲ 17.0	26,697	1.0	65,769	▲ 26.7
7月	723,234	▲ 15.0	163,682	▲ 33.6	86,645	▲ 39.7	29,365	59.7	47,673	▲ 43.5
8月	793,999	▲ 1.9	231,160	▲ 9.6	133,721	▲ 27.5	25,007	59.0	72,432	30.5
9月	1,085,377	▲ 14.7	333,365	▲ 31.7	176,630	▲ 43.6	27,675	▲ 34.8	129,060	▲ 2.6
10月	689,685	▲ 22.9	193,058	▲ 36.1	100,366	▲ 42.6	38,953	▲ 23.0	53,740	▲ 29.7
11月	750,730	3.7	217,268	▲ 11.7	94,467	▲ 21.0	28,219	▲ 33.7	94,582	12.6
12月	633,659	▲ 15.4	218,599	▲ 9.8	91,940	▲ 9.3	41,839	▲ 6.4	84,820	▲ 11.8
平成23年 1月	450,173	▲ 15.8	153,990	▲ 26.6	72,854	9.5	21,132	▲ 52.3	60,004	▲ 39.4
2月	639,971	9.5	284,835	▲ 1.2	172,335	▲ 0.7	37,239	0.3	75,261	▲ 3.2
3月	1,281,393	▲ 9.5	575,865	▲ 19.8	373,607	▲ 19.8	114,130	5.3	88,127	▲ 38.6
平成23年 4月	306,903	▲ 7.7	124,948	▲ 8.2	67,098	▲ 6.2	20,214	4.0	37,636	▲ 16.6
5月	359,933	▲ 10.9	119,005	38.2	35,878	▲ 25.6	11,937	▲ 23.5	71,190	219.8
6月	654,339	▲ 16.4	173,975	▲ 9.9	95,685	▲ 4.9	23,795	▲ 10.9	54,495	▲ 17.1
7月	701,057	▲ 3.1	201,684	23.2	108,853	25.6	25,641	▲ 12.7	67,190	40.9
8月	775,107	▲ 2.4	196,233	▲ 15.1	125,042	▲ 6.5	18,131	▲ 27.5	53,059	▲ 26.7
9月	1,114,071	2.6	277,690	▲ 16.7	153,891	▲ 12.9	32,418	17.1	91,381	▲ 29.2
10月	936,442	35.8	220,629	14.3	124,430	24.0	30,083	▲ 22.8	66,116	23.0
11月	674,595	▲ 10.1	237,423	9.3	119,189	26.2	39,722	40.8	78,513	▲ 17.0
12月	771,733	21.8	235,920	7.9	104,710	13.9	32,838	▲ 21.5	98,372	16.0
平成24年 1月	572,466	27.2	231,109	50.1	128,953	77.0	22,999	8.8	79,156	31.9
2月	769,449	20.2	380,336	33.5	240,236	39.4	53,531	43.8	86,568	15.0
3月	1,437,262	12.2	789,093	37.0	554,676	48.5	92,094	▲ 19.3	142,323	61.5
平成24年 4月	399,585	30.2	181,819	45.5	74,874	11.6	23,695	17.2	83,250	121.2
5月										
6月										
7月										
8月										
9月										
10月										
11月										
12月										
平成25年 1月										
2月										
3月										

注) 平成15年度から平成20年度までは「国の機関」のうちの国以外の機関における分類変更に伴い、各機関の前年同月比が計算できないため、「独立行政法人」及び「政府関連企業等」の合計値を「(再掲)国以外の機関」として計上し、再掲していたが、各機関のデータが蓄積されたので、平成21年4月より再掲を行わないこととした。

(単位：百万円、%)

地方の機関											
	都道府県		市区町村		地方公営企業		その他				
	前年比		前年比		前年比		前年比		前年比		
5,866,462	1.8	2,423,434	▲ 4.2	2,765,227	11.7	493,529	▲ 8.6	184,271	▲ 14.7		H21年度
5,780,652	▲ 1.5	2,393,379	▲ 1.2	2,650,672	▲ 4.1	533,669	8.1	202,932	10.1		H22年度
5,885,311	1.8	2,658,859	11.1	2,323,670	▲ 12.3	693,817	30.0	208,965	3.0		H23年度
181,954	▲ 7.4	56,461	8.7	86,076	▲ 11.9	26,824	▲ 27.4	12,593	27.7		H23. 4～H23. 4
217,765	19.7	78,734	39.4	97,454	13.2	30,084	12.2	11,493	▲ 8.7		H24. 4～H24. 4
5,865,222	3.7	2,463,977	▲ 1.3	2,688,500	9.6	495,034	▲ 4.1	217,711	14.7		H21年
5,743,184	▲ 2.1	2,342,412	▲ 4.9	2,685,426	▲ 0.1	515,685	4.2	199,660	▲ 8.3		H22年
5,863,521	2.1	2,629,268	12.2	2,404,354	▲ 10.5	627,462	21.7	202,437	1.4		H23年
1,538,803	1.5	723,718	8.3	600,558	▲ 7.2	166,309	4.9	48,219	14.2		H23. 1～H23. 4
1,596,404	3.7	775,581	7.2	531,252	▲ 11.5	235,923	41.9	53,647	11.3		H24. 1～H24. 4
903,246	▲ 18.2	239,079	▲ 23.3	510,449	▲ 21.9	107,806	11.2	45,912	9.5		H23. 4～6
1,914,629	2.1	900,249	20.4	773,825	▲ 11.0	184,601	5.2	55,954	▲ 31.5		H23. 7～9
1,688,797	16.9	822,684	23.4	605,598	▲ 1.2	195,572	60.6	64,944	48.7		H23. 10～12
1,378,639	1.6	696,847	4.4	433,798	▲ 15.7	205,839	47.6	42,154	18.3		H24. 1～3
											H24. 4～6
196,482	18.6	51,921	▲ 24.4	97,728	55.6	36,972	42.7	9,860	19.1		平成22年 4月
318,049	9.5	105,200	16.6	181,036	7.0	18,111	▲ 13.7	13,702	36.1		5月
589,720	3.0	154,648	8.2	374,803	▲ 1.4	41,891	32.5	18,376	0.7		6月
559,551	▲ 7.4	175,975	▲ 16.8	285,948	▲ 9.6	51,016	▲ 13.5	46,612	170.7		7月
562,840	1.6	223,459	▲ 3.1	264,716	5.6	55,220	15.0	19,445	▲ 20.2		8月
752,012	▲ 4.1	348,317	▲ 7.9	318,896	▲ 3.8	69,161	22.1	15,637	▲ 11.5		9月
496,627	▲ 16.2	235,319	▲ 13.0	213,493	▲ 17.7	38,752	▲ 9.0	9,063	▲ 55.0		10月
533,462	11.7	249,773	33.2	213,760	▲ 8.6	47,904	17.7	22,024	42.3		11月
415,061	▲ 18.0	181,509	▲ 20.0	185,808	▲ 12.5	35,157	▲ 24.6	12,587	▲ 38.5		12月
296,184	▲ 8.9	131,392	▲ 8.0	113,114	▲ 21.5	37,404	41.4	14,274	22.6		平成23年 1月
355,136	19.9	172,143	34.9	134,427	12.1	42,383	1.2	6,183	▲ 9.1		2月
705,528	1.0	363,721	5.2	266,941	▲ 6.4	59,697	12.3	15,169	9.0		3月
181,954	▲ 7.4	56,461	8.7	86,076	▲ 11.9	26,824	▲ 27.4	12,593	27.7		平成23年 4月
240,928	▲ 24.2	66,278	▲ 37.0	135,481	▲ 25.2	28,118	55.3	11,050	▲ 19.4		5月
480,364	▲ 18.5	116,339	▲ 24.8	288,892	▲ 22.9	52,863	26.2	22,270	21.2		6月
499,373	▲ 10.8	147,041	▲ 16.4	235,217	▲ 17.7	100,418	96.8	16,698	▲ 64.2		7月
578,875	2.8	260,454	16.6	257,768	▲ 2.6	37,751	▲ 31.6	22,902	17.8		8月
836,382	11.2	492,755	41.5	280,840	▲ 11.9	46,432	▲ 32.9	16,355	4.6		9月
715,812	44.1	389,448	65.5	230,012	7.7	63,687	64.3	32,666	260.4		10月
437,172	▲ 18.1	188,793	▲ 24.4	164,585	▲ 23.0	68,295	42.6	15,499	▲ 29.6		11月
535,813	29.1	244,443	34.7	211,001	13.6	63,590	80.9	16,779	33.3		12月
341,357	15.3	168,019	27.9	107,441	▲ 5.0	52,488	40.3	13,409	▲ 6.1		平成24年 1月
389,113	9.6	183,749	6.7	130,847	▲ 2.7	66,176	56.1	8,340	34.9		2月
648,169	▲ 8.1	345,078	▲ 5.1	195,510	▲ 26.8	87,175	46.0	20,406	34.5		3月
217,765	19.7	78,734	39.4	97,454	13.2	30,084	12.2	11,493	▲ 8.7		平成24年 4月
											5月
											6月
											7月
											8月
											9月
											10月
											11月
											12月
											平成25年 1月
											2月
											3月

Ⅱ. 公共機関からの受注工事(1件500万円以上の工事)

Ⅱ-2. 1)発注機関別・目的別工事分類別請負契約額

平成24年 4月分

(単位：百万円、%)

	合 計		国の機関				地方の機関				
		前年 同月比		国	独立 行政法人	政府関連 企業等		都道府県	市区町村	地方 公営企業	その他
T 合計	399,585	30.2	181,819	74,874	23,695	83,250	217,765	78,734	97,454	30,084	11,493
1 治山・治水	34,259	49.6	17,565	17,195	360	10	16,695	14,453	2,054	187	
2 農林水産	16,008	153.0	7,970	7,582	388		8,038	4,232	2,206		1,601
3 道路	134,406	18.2	91,976	29,002	478	62,496	42,431	27,026	14,144	1,019	242
4 港湾・空港	22,944	38.8	14,446	8,907		5,539	8,497	8,027	209	261	
5 下水道	21,797	31.2	1,622		46	1,576	20,175	2,824	8,769	8,583	
6 公園	5,128	24.4	353	233	108	12	4,775	286	4,059		430
7 教育・病院	64,173	21.7	21,325	751	10,326	10,248	42,848	9,458	30,288	303	2,799
8 住宅・宿舍	6,013	▲ 21.2	2,455	8	2,099	348	3,558	1,577	878	6	1,097
9 庁舎	12,187	87.9	2,077	1,571	24	483	10,110	970	8,791	250	99
10 再開発	117	-	0				117		117		
11 土地造成	4,653	26.1	2,257		2,257		2,396	486	1,626		284
12 鉄道・軌道	6,023	36.4	2,303		1,749	554	3,721			3,721	
13 郵便	968	159.2	968		56	912	0				
14 電気・ガス	1,627	8.6	0				1,627			1,627	
15 上・工業水道	19,893	1.8	17		17		19,876	602	5,528	13,592	153
16 廃棄物処理	18,562	134.8	482		300	182	18,080	2,463	13,181		2,436
17 その他	30,827	37.6	16,004	9,625	5,488	891	14,823	6,330	5,604	536	2,353
災害復旧（再掲）	39,428	187.0	9,029	7,859	673	497	30,399	24,666	5,112	594	27
維持補修（再掲）	89,884	24.6	53,039	34,372	4,175	14,491	36,845	12,018	16,779	4,649	3,400

Ⅱ. 公共機関からの受注工事(1件500万円以上の工事)

Ⅱ-2. 2)発注機関別・目的別工事分類別請負契約額(寄与度) 平成24年 4月分

	合 計	国の機関				地方の機関				
		国	独立 行政法人	政府関連 企業等		都道府県	市区町村	地方 公営企業	その他	
T 合計	30.2	18.5	2.5	1.1	14.9	11.7	7.3	3.7	1.1	▲ 0.4
1 治山・治水	3.7	2.5	2.4	0.1	▲ 0.0	1.2	0.8	0.4	0.0	
2 農林水産	3.2	1.9	1.8	0.1	▲ 0.0	1.3	0.2	0.6		0.5
3 道路	6.7	5.6	▲ 3.8	▲ 0.3	9.6	1.2	2.4	▲ 0.1	▲ 0.1	▲ 1.0
4 港湾・空港	2.1	2.6	1.0	▲ 0.0	1.6	▲ 0.5	0.7	▲ 1.2	0.0	▲ 0.0
5 下水道	1.7	0.5		0.0	0.5	1.2	0.2	▲ 1.0	1.9	
6 公園	0.3	▲ 0.0	0.0	▲ 0.0	▲ 0.0	0.4	▲ 0.5	0.7	▲ 0.0	0.1
7 教育・病院	3.7	3.5	0.1	0.5	2.8	0.3	1.9	▲ 1.1	▲ 1.4	0.8
8 住宅・宿舍	▲ 0.5	0.1	▲ 0.0	0.2	▲ 0.1	▲ 0.6	0.3	▲ 0.3	▲ 0.0	▲ 0.6
9 庁舎	1.9	▲ 0.0	0.0	▲ 0.0	▲ 0.0	1.9	▲ 0.1	1.9	0.1	▲ 0.0
10 再開発	0.0					0.0		0.0		
11 土地造成	0.3	0.6		0.6		▲ 0.3	0.1	0.3		▲ 0.6
12 鉄道・軌道	0.5	▲ 0.3		▲ 0.5	0.2	0.8			0.8	
13 郵便	0.2	0.2		0.0	0.2					
14 電気・ガス	0.0					0.0			0.0	
15 上・工業水道	0.1	▲ 1.3		▲ 1.3		1.4	▲ 0.4	▲ 0.2	1.9	0.0
16 廃棄物処理	3.5	0.1		0.1	0.1	3.4	0.6	3.0	▲ 0.3	0.1
17 その他	2.7	2.7	1.0	1.6	0.1	0.0	1.0	0.7	▲ 1.9	0.3
災害復旧(再掲)	8.4	1.4	1.3	0.1	▲ 0.1	7.0	6.4	1.1	▲ 0.5	▲ 0.0
維持補修(再掲)	5.8	6.3	1.8	0.9	3.6	▲ 0.5	0.1	0.2	0.0	▲ 0.8

Ⅱ.公共機関からの受注工事(1件500万以上の工事)

Ⅱ-3.工事種類別請負契約額

平成24年 4月分

(単位:百万円, %)

	請負契約額		
		前年同月比	寄与度
合計	399,585	30.2	30.2
建築・建築設備合計	95,669	26.6	6.5
1. 住宅・同設備工事	7,028	▲ 15.4	▲ 0.4
2. 非住宅・同設備工事	88,641	31.8	7.0
土木工事計	253,573	20.2	13.9
3. 橋梁・高架構造物工事	46,001	109.6	7.8
4. トンネル工事	13,356	▲ 42.3	▲ 3.2
5. ダム・えん堤工事	13,564	158.0	2.7
6. 管渠工事	17,309	20.2	0.9
7. 電線路工事	3,734	51.7	0.4
8. 舗装工事	33,416	75.6	4.7
9. しゅんせつ・埋立工事	4,595	▲ 16.8	▲ 0.3
10. 土工事(9.を除く)	21,006	12.4	0.8
11. その他の土木工事	100,592	0.1	0.0
12. 機械装置等工事	50,343	147.3	9.8

II. 公共機関からの受注工事(1件500万円以上の工事)

II-4. 発注機関別・施工都道府県別請負契約額

平成24年 4月分

(単位:百万円, %)

	合計		国の機関				地方の機関				
		前年 同月比		国	独立 行政法人	政府関連 企業等	都道府県	市区町村	地方 公営企業	その他	
T.全国計	399,585	30.2	181,819	74,874	23,695	83,250	217,765	78,734	97,454	30,084	11,493
1.北海道	27,903	▲ 14.2	13,216	11,236	13	1,967	14,687	5,128	7,121	999	1,439
2.青森	4,002	▲ 11.6	1,536	1,371	67	98	2,467	1,427	705	18	317
3.岩手	15,819	604.5	4,851	4,256	369	206	10,968	6,480	3,623	15	850
4.宮城	13,852	81.4	6,534	5,833	224	477	7,318	3,625	2,252	1,429	13
5.秋田	3,426	31.7	1,674	1,201		473	1,752	679	1,006		67
6.山形	3,591	28.5	1,569	1,152		417	2,022	954	823	85	160
7.福島	12,152	295.8	1,650	1,289	39	322	10,502	5,420	5,074		8
8.茨城	8,425	82.4	3,993	2,926	761	306	4,432	2,032	706	1,640	53
9.栃木	5,284	99.3	3,272	575	2,697		2,012	1,075	840		97
10.群馬	4,279	0.3	839	601	43	195	3,440	83	1,055	82	2,220
11.埼玉	12,050	8.0	3,426	2,410	566	451	8,623	643	6,322	1,054	604
12.千葉	9,745	▲ 39.5	6,084	1,402	2,368	2,313	3,661	450	662	2,450	99
13.東京	38,240	53.8	9,229	2,020	1,262	5,947	29,011	9,489	8,316	9,580	1,626
14.神奈川	14,215	▲ 10.1	3,680	1,076	89	2,515	10,535	215	6,520	2,990	811
15.新潟	10,078	185.8	6,322	4,563	1,039	720	3,757	1,268	1,974	218	297
16.富山	3,921	57.0	585	529	56		3,336	1,204	1,850	246	36
17.石川	2,799	190.2	731	159		572	2,068	45	2,010	13	
18.福井	3,567	256.4	1,243	572	571	100	2,324	1,823	219	9	273
19.山梨	3,226	82.6	1,460	1,460			1,766	1,224	498	25	18
20.長野	4,430	▲ 12.8	2,338	1,425		913	2,092	1,021	847	34	190
21.岐阜	4,381	6.7	2,173	516	388	1,269	2,208	952	1,091	85	80
22.静岡	3,417	▲ 20.8	1,941	1,061		880	1,476	290	1,056	92	38
23.愛知	15,971	▲ 29.7	4,305	2,142	394	1,769	11,666	822	9,303	1,378	163
24.三重	16,406	484.7	13,698	328	9	13,361	2,708	1,723	892	58	35
25.滋賀	7,278	349.8	4,279	312	3,732	235	2,999	433	2,574		-9
26.京都	2,949	▲ 9.9	1,747	487		1,260	1,202	211	435	499	58
27.大阪	55,711	308.9	31,118	1,328	3,079	26,710	24,593	9,913	10,959	3,548	174
28.兵庫	7,493	▲ 62.3	3,648	920	17	2,710	3,846	421	2,817	120	488
29.奈良	6,463	192.9	4,718	1,276	58	3,384	1,745	1,444	90	211	
30.和歌山	6,542	21.8	3,299	1,201		2,098	3,243	2,062	808	158	215
31.鳥取	2,670	▲ 27.3	1,180	1,180			1,490	1,200	220	11	59
32.島根	4,060	▲ 31.1	1,789	1,141	648		2,271	1,109	897		265
33.岡山	3,863	36.4	2,232	639	87	1,506	1,631	474	799	296	63
34.広島	5,930	▲ 46.2	4,276	2,301	1,733	242	1,654	56	1,562	36	
35.山口	4,300	71.3	3,887	2,280	1,141	466	413	295	112	7	
36.徳島	2,992	47.7	1,466	512		954	1,526	1,275	243	8	
37.香川	7,082	127.5	5,579	286	1,502	3,791	1,503	502	972	29	
38.愛媛	2,519	▲ 69.8	2,003	2,003			516	89	427		
39.高知	3,044	▲ 49.0	778	706	20	52	2,267	1,769	492		6
40.福岡	11,021	32.9	3,291	1,499	400	1,392	7,730	4,935	1,342	1,041	412
41.佐賀	3,151	▲ 2.6	845	827		18	2,306	1,190	881		235
42.長崎	2,251	▲ 32.5	965	723		242	1,286	491	574	221	
43.熊本	6,288	251.1	1,331	1,284		47	4,957		3,600	1,357	
44.大分	1,086	▲ 40.9	788	437		351	298	-147	433		12
45.宮崎	5,311	43.3	1,120	778		342	4,191	1,948	2,243		
46.鹿児島	1,676	▲ 66.9	1,165	622	305	238	512	336	176		
47.沖縄	4,723	2.2	3,968	2,028		1,940	755	658	32	43	22

注) 受注高の少ない集計区分等の数値は、誤差が大きいため利用に当たっては注意してください。

II-5. 発注機関別・施工地域別請負契約額

平成24年 4月分

(単位:百万円, %)

	合計		国の機関				地方の機関				
		前年 同月比		国	独立 行政法人	政府関連 企業等	都道府県	市区町村	地方 公営企業	その他	
T.全国計	399,585	30.2	181,819	74,874	23,695	83,250	217,765	78,734	97,454	30,084	11,493
1.北海道	27,903	▲ 14.2	13,216	11,236	13	1,967	14,687	5,128	7,121	999	1,439
2.東北	52,843	131.0	17,815	15,103	719	1,993	35,029	18,584	13,483	1,547	1,415
3.関東	99,893	15.7	34,321	13,896	7,785	12,640	65,572	16,232	25,767	17,855	5,718
4.北陸	20,365	154.9	8,880	5,822	1,666	1,392	11,484	4,339	6,054	486	606
5.中部	40,175	18.3	22,117	4,047	791	17,279	18,058	3,787	12,342	1,613	316
6.近畿	86,437	88.1	48,809	5,525	6,886	36,398	37,628	14,484	17,684	4,536	925
7.中国	20,824	▲ 19.7	13,364	7,541	3,609	2,214	7,460	3,134	3,588	350	387
8.四国	15,638	▲ 19.6	9,826	3,507	1,522	4,797	5,812	3,635	2,134	37	6
9.九州・沖縄	35,507	11.4	13,472	8,198	705	4,570	22,035	9,411	9,281	2,662	681

注) 地域別区分

- | | | | |
|----|---|-------|--|
| 東北 | : 青森県, 岩手県, 宮城県, 秋田県, 山形県, 福島県 | 近畿 | : 滋賀県, 京都府, 大阪府, 兵庫県, 奈良県, 和歌山県 |
| 関東 | : 茨城県, 栃木県, 群馬県, 埼玉県, 千葉県, 東京都, 神奈川県,
山梨県, 長野県 | 中国 | : 鳥取県, 島根県, 岡山県, 広島県, 山口県 |
| 北陸 | : 新潟県, 富山県, 石川県, 福井県 | 四国 | : 徳島県, 香川県, 愛媛県, 高知県 |
| 中部 | : 岐阜県, 静岡県, 愛知県, 三重県 | 九州・沖縄 | : 福岡県, 佐賀県, 長崎県, 熊本県, 大分県, 宮崎県,
鹿児島県, 沖縄県 |

Ⅲ. 民間等からの受注工事

Ⅲ-1. 発注者別請負契約額時系列表

1) 建築工事・建築設備工事（1件5億円以上の工事）

（単位：百万円，％）

	合 計	農林漁業		鉱業、採石業、砂利採取業		製造業		電気・ガス・熱供給		運輸業、郵便業		情報通信業		卸売業、小売業		金融業、保険業		不動産業		サービス業		その他			
		前年比		前年比		前年比		前年比		前年比		前年比		前年比		前年比		前年比		前年比		前年比			
H21年度	5,210,829	▲ 17.1	13,443	27.3	73,612	2.1	691,868	▲ 43.9	157,720	110.8	358,395	▲ 19.5	90,455	▲ 11.4	241,445	▲ 42.5	217,356	5.5	1,908,155	▲ 11.7	1,361,459	▲ 4.0	96,920	▲ 30.8	
H22年度	4,810,050	▲ 7.7	9,341	▲ 30.5	32,658	▲ 55.6	589,063	▲ 14.9	49,095	▲ 68.9	266,957	▲ 25.5	99,444	9.9	214,066	▲ 11.3	95,386	▲ 56.1	1,876,364	▲ 1.7	1,467,749	7.8	109,927	13.4	
H23年度	4,716,155	▲ 2.0	11,606	24.2	58,626	79.5	780,529	32.5	82,253	67.5	311,465	16.7	104,569	5.2	263,809	23.2	174,986	83.5	1,574,164	▲ 16.1	1,278,928	▲ 12.9	75,222	▲ 31.6	
H23. 4～H23. 4	227,076	55.2	0	—	2,296	196.3	41,456	62.9	4,637	124.2	4,894	▲ 42.8	3,770	119.6	15,065	▲ 10.9	2,660	80.1	86,207	80.1	60,336	51.7	5,756	237.2	
H24. 4～H24. 4	349,983	54.1	1,432	—	0	▲ 100.0	60,415	45.7	12,455	168.6	15,120	208.9	8,140	115.9	23,177	53.8	12,570	372.6	116,438	35.1	95,294	57.9	4,942	▲ 14.1	
H21年	4,779,758	▲ 36.3	9,189	▲ 14.0	98,833	102.1	743,980	▲ 50.8	130,666	40.6	387,586	▲ 10.2	62,643	▲ 15.9	280,246	▲ 42.6	220,753	1.0	1,485,485	▲ 50.8	1,252,005	▲ 13.6	108,371	▲ 31.3	
H22年	4,783,350	0.1	10,973	19.4	36,397	▲ 63.2	540,476	▲ 27.4	82,186	▲ 37.1	270,775	▲ 30.1	100,748	60.8	218,272	▲ 22.1	94,309	▲ 57.3	1,997,588	34.5	1,352,052	8.0	79,575	▲ 26.6	
H23年	4,825,159	0.9	9,591	▲ 12.6	46,089	26.6	760,837	40.8	57,462	▲ 30.1	294,647	8.8	147,359	46.3	218,870	0.3	141,210	49.7	1,579,510	▲ 20.9	1,468,112	8.6	101,473	27.5	
H23. 1～H23. 4	2,006,473	5.7	3,359	▲ 32.7	9,238	▲ 19.4	244,650	35.9	16,425	▲ 65.0	88,040	▲ 7.8	68,454	1.1	80,014	▲ 7.0	53,917	4.4	743,156	▲ 10.0	648,113	26.6	51,108	205.9	
H24. 1～H24. 4	2,020,376	0.7	6,806	102.6	19,479	110.9	283,301	15.8	49,034	198.5	115,084	30.7	30,034	▲ 56.1	133,065	66.3	97,603	81.0	768,041	3.3	493,887	▲ 23.8	24,043	▲ 53.0	
H23. 4～6	821,613	18.9	6,232	212.4	13,268	232.9	122,218	24.1	13,221	67.9	35,223	8.6	14,803	25.1	51,392	10.8	20,022	93.2	298,493	▲ 0.5	230,358	46.1	16,384	▲ 17.2	
H23. 7～9	1,142,315	▲ 10.8	0	▲ 100.0	6,375	▲ 28.5	226,263	22.4	20,111	11.2	73,931	120.2	45,481	260.8	61,001	▲ 16.1	50,724	163.4	343,995	▲ 41.2	297,863	▲ 6.7	16,571	▲ 34.0	
H23. 10～12	1,081,833	2.1	0	▲ 100.0	19,504	52.3	209,162	104.0	12,342	8.8	102,347	▲ 13.1	22,391	116.9	41,528	38.3	19,207	32.4	280,073	▲ 16.1	352,113	▲ 12.7	23,166	17.6	
H24. 1～3	1,670,394	▲ 6.1	5,374	60.0	19,479	180.6	222,886	9.7	36,579	210.3	99,964	20.2	21,894	▲ 66.2	109,888	69.2	85,033	65.9	651,604	▲ 0.8	398,593	▲ 32.2	19,101	▲ 57.9	
H24. 4～6																									
平成23年 4月	227,076	55.2	0	—	2,296	196.3	41,456	62.9	4,637	124.2	4,894	▲ 42.8	3,770	119.6	15,065	▲ 10.9	2,660	80.1	86,207	80.1	60,336	51.7	5,756	237.2	
5月	260,505	29.4	6,232	—	6,143	—	40,196	9.0	4,347	62.2	13,524	▲ 15.8	3,405	▲ 0.4	13,973	16.0	2,232	▲ 27.0	99,402	61.5	67,091	18.5	3,960	▲ 56.1	
6月	334,032	▲ 2.6	0	▲ 100.0	4,829	50.4	40,566	12.2	4,237	35.5	16,805	115.0	7,628	13.9	22,354	28.4	15,130	159.6	112,884	▲ 40.7	102,931	68.1	6,668	▲ 26.4	
7月	331,961	15.6	0	▲ 100.0	0	▲ 100.0	71,443	3.2	5,331	887.2	12,873	▲ 0.4	1,436	—	24,469	31.5	15,820	128.1	89,627	▲ 7.8	106,010	55.5	4,952	▲ 59.1	
8月	316,435	▲ 7.0	0	—	2,980	25.1	78,038	103.5	3,078	▲ 54.3	13,599	97.9	33,026	184.1	10,003	▲ 49.9	5,437	▲ 5.0	77,862	▲ 49.8	88,372	3.4	4,040	▲ 48.4	
9月	493,919	▲ 24.4	0	—	3,395	▲ 41.8	76,782	▲ 0.6	11,702	8.2	47,459	244.6	11,019	1,024.4	26,529	▲ 22.3	29,467	346.8	176,506	▲ 47.0	103,481	▲ 37.5	7,579	47.1	
10月	302,015	8.7	0	▲ 100.0	3,579	3.3	54,188	114.6	2,385	269.8	20,990	▲ 69.5	1,019	—	10,474	105.2	2,537	91.9	80,095	6.3	118,428	29.5	8,321	50.2	
11月	312,291	▲ 1.5	0	▲ 100.0	5,439	24.1	46,417	52.2	5,540	▲ 28.4	56,529	1,411.9	9,392	794.4	12,604	14.8	5,683	▲ 25.6	67,888	▲ 39.9	95,456	▲ 27.6	7,344	26.2	
12月	467,526	0.6	0	▲ 100.0	10,486	111.4	108,557	132.1	4,417	49.3	24,828	▲ 45.1	11,980	29.2	18,450	32.4	10,987	97.9	132,090	▲ 9.4	138,229	▲ 23.2	7,502	▲ 10.0	
平成24年 1月	349,708	31.7	0	▲ 100.0	893	—	49,647	107.2	17,974	64.6	11,893	33.2	3,484	▲ 86.9	22,557	64.1	54,452	904.3	93,156	7.9	92,981	10.1	2,671	▲ 44.6	
2月	339,933	▲ 18.8	1,962	12.0	6,587	207.4	56,698	▲ 26.4	5,185	299.5	31,609	154.0	2,048	▲ 91.1	19,778	▲ 5.2	3,898	▲ 45.6	138,717	26.4	72,845	▲ 52.8	606	▲ 93.3	
3月	980,753	▲ 10.4	3,412	224.0	11,999	150.0	116,541	14.0	13,420	—	56,462	▲ 8.6	16,362	7.1	67,553	122.7	26,683	▲ 31.0	419,730	▲ 8.9	232,767	▲ 33.3	15,824	▲ 49.7	
平成24年 4月	349,983	54.1	1,432	—	0	▲ 100.0	60,415	45.7	12,455	168.6	15,120	208.9	8,140	115.9	23,177	53.8	12,570	372.6	116,438	35.1	95,294	57.9	4,942	▲ 14.1	
5月																									
6月																									
7月																									
8月																									
9月																									
10月																									
11月																									
12月																									
平成25年 1月																									
2月																									
3月																									

Ⅲ. 民間等からの受注工事

Ⅲ-1. 発注者別請負契約額時系列表

2) 土木工事及び機械装置等工事（1件500万円以上の工事）

（単位：百万円，％）

	合 計	農林漁業		鉱業、採石業、砂利採取業		製造業		電気・ガス・熱供給		運輸業、郵便業		情報通信業		卸売業、小売業		金融業、保険業		不動産業		サービス業		その他		
		前年比	前年比	建設業	前年比	前年比	前年比	水道業	前年比	前年比	前年比	前年比	前年比	前年比	前年比	前年比	前年比	前年比	前年比	前年比	前年比	前年比	前年比	
H21年度	2,890,108	▲ 22.6	28,317	▲ 38.6	61,871	▲ 67.4	583,531	▲ 45.8	842,387	1.6	613,233	▲ 15.2	331,416	▲ 17.9	62,945	38.7	13,307	▲ 42.0	88,283	▲ 37.1	217,320	6.0	47,499	▲ 10.0
H22年度	3,186,287	10.2	13,904	▲ 50.9	75,430	21.9	755,389	29.5	782,378	▲ 7.1	648,808	5.8	294,043	▲ 11.3	30,650	▲ 51.3	15,963	20.0	329,513	273.2	178,452	▲ 17.9	61,758	30.0
H23年度	3,454,132	8.4	17,908	28.8	65,717	▲ 12.9	789,297	4.5	1,357,454	73.5	561,996	▲ 13.4	262,070	▲ 10.9	24,412	▲ 20.4	11,304	▲ 29.2	92,942	▲ 71.8	222,228	24.5	48,803	▲ 21.0
H23. 4～H23. 4	184,535	▲ 24.6	2,094	236.4	6,559	122.0	35,636	▲ 37.8	51,654	9.4	30,203	▲ 20.1	27,879	26.7	3,568	18.8	943	25.6	8,557	▲ 84.6	13,069	▲ 2.1	4,373	7.5
H24. 4～H24. 4	346,448	87.7	1,619	▲ 22.7	4,011	▲ 38.8	82,945	132.8	155,188	200.4	39,846	31.9	24,846	▲ 10.9	3,470	▲ 2.7	3,225	242.1	8,306	▲ 2.9	19,113	46.2	3,880	▲ 11.3
H21年	3,110,247	▲ 16.9	38,071	49.0	179,566	110.8	649,195	▲ 44.3	843,385	4.7	631,780	▲ 14.4	343,909	▲ 15.1	58,737	14.3	16,803	▲ 28.8	97,692	▲ 33.5	207,044	▲ 11.2	44,065	▲ 31.2
H22年	3,099,118	▲ 0.4	23,207	▲ 39.0	69,164	▲ 61.5	641,185	▲ 1.2	828,554	▲ 1.8	638,815	1.1	301,366	▲ 12.4	39,088	▲ 33.5	14,573	▲ 13.3	298,418	205.5	197,672	▲ 4.5	47,077	6.8
H23年	3,477,493	12.2	17,026	▲ 26.6	70,278	1.6	855,933	33.5	1,219,148	47.1	606,327	▲ 5.1	262,329	▲ 13.0	23,838	▲ 39.0	13,416	▲ 7.9	118,752	▲ 60.2	216,350	9.4	74,096	57.4
H23. 1～H23. 4	1,077,752	2.6	5,112	▲ 60.5	24,111	69.3	295,265	45.7	247,135	▲ 14.5	256,977	0.9	97,563	▲ 1.5	9,734	▲ 44.7	5,435	41.1	62,200	▲ 20.4	42,909	▲ 31.2	31,310	91.8
H24. 1～H24. 4	1,216,303	12.9	5,519	8.0	17,003	▲ 29.5	275,937	▲ 6.5	488,974	97.9	222,288	▲ 13.5	94,272	▲ 3.4	10,211	4.9	5,606	3.1	36,139	▲ 41.9	54,830	27.8	5,524	▲ 82.4
H23. 4～6	719,015	▲ 1.6	4,994	80.4	21,080	75.5	185,640	18.8	198,445	0.8	115,096	▲ 18.5	66,902	▲ 4.3	8,122	11.4	3,348	22.4	29,259	▲ 64.4	68,103	46.1	18,027	38.2
H23. 7～9	1,022,626	28.5	4,376	▲ 32.5	20,523	60.7	203,181	8.5	482,306	103.5	146,148	9.5	62,920	▲ 27.4	2,543	▲ 66.0	2,734	▲ 30.8	17,530	▲ 74.6	66,329	74.8	14,036	1.7
H23. 10～12	842,635	10.0	4,638	183.8	11,123	▲ 66.4	207,483	36.3	342,916	124.0	118,310	▲ 19.7	62,822	▲ 7.4	7,006	▲ 27.8	2,841	▲ 40.6	18,320	▲ 85.3	52,078	▲ 18.7	15,096	89.3
H24. 1～3	869,855	▲ 2.6	3,901	29.2	12,991	▲ 26.0	192,993	▲ 25.7	333,787	70.8	182,442	▲ 19.5	69,426	▲ 0.4	6,741	9.3	2,381	▲ 47.0	27,833	▲ 48.1	35,717	19.7	1,644	▲ 93.9
H24. 4～6																								
平成23年 4月	184,535	▲ 24.6	2,094	236.4	6,559	122.0	35,636	▲ 37.8	51,654	9.4	30,203	▲ 20.1	27,879	26.7	3,568	18.8	943	25.6	8,557	▲ 84.6	13,069	▲ 2.1	4,373	7.5
5月	259,954	17.4	892	19.0	7,770	77.6	77,270	93.6	77,569	22.5	34,972	▲ 30.4	16,749	▲ 10.6	2,170	▲ 9.7	1,569	58.7	9,208	▲ 51.0	23,609	27.5	8,177	141.0
6月	274,526	3.7	2,008	43.8	6,750	44.2	72,733	23.2	69,222	▲ 19.8	49,921	▲ 6.3	22,275	▲ 23.6	2,385	26.6	836	▲ 16.0	11,494	47.4	31,425	113.3	5,477	▲ 1.8
7月	373,384	33.0	1,187	▲ 29.2	5,521	16.2	57,485	2.5	213,700	262.0	35,903	▲ 12.0	28,195	▲ 20.9	2,382	▲ 12.0	1,064	▲ 37.4	3,865	▲ 93.1	18,220	6.9	5,861	3.8
8月	335,135	74.6	1,138	▲ 62.4	10,378	187.8	70,453	17.6	163,564	256.3	34,736	▲ 2.4	20,887	17.4	1,391	▲ 50.3	509	▲ 31.0	6,070	▲ 11.5	21,617	77.6	4,392	24.8
9月	314,107	▲ 2.8	2,051	15.3	4,624	4.8	75,243	5.5	105,041	▲ 20.5	75,508	32.3	13,838	▲ 58.3	-1,230	-	1,161	▲ 23.2	7,596	14.8	26,492	203.7	3,783	▲ 18.5
10月	363,533	34.1	2,923	463.3	3,989	▲ 34.9	92,797	40.3	166,155	264.7	39,144	▲ 17.1	25,876	3.9	2,142	▲ 8.6	1,005	73.9	5,431	▲ 90.2	18,508	▲ 7.7	5,563	138.6
11月	206,569	▲ 13.2	441	12.8	4,351	▲ 7.8	51,550	30.1	62,327	22.2	32,844	▲ 34.0	23,419	15.0	3,266	1.6	809	66.7	6,194	▲ 87.6	17,056	14.5	4,313	18.0
12月	272,533	6.0	1,274	76.0	2,782	▲ 87.5	63,137	35.9	114,434	102.5	46,323	▲ 7.9	13,528	▲ 40.1	1,597	▲ 61.5	1,027	▲ 72.4	6,695	▲ 65.5	16,515	▲ 43.3	5,221	162.5
平成24年 1月	251,426	▲ 3.3	918	54.1	6,413	75.7	79,438	▲ 33.8	86,943	70.0	28,806	▲ 32.3	24,513	▲ 15.4	1,178	▲ 13.1	789	▲ 7.4	11,581	105.8	7,788	109.2	3,060	97.1
2月	232,840	▲ 6.3	1,528	199.9	3,250	▲ 49.5	51,516	▲ 5.1	88,956	28.3	44,498	▲ 4.0	20,161	14.7	2,747	49.6	532	▲ 34.4	4,825	▲ 78.1	12,233	6.6	2,593	▲ 85.4
3月	385,588	0.2	1,454	▲ 24.0	3,328	▲ 55.4	62,039	▲ 27.3	157,888	110.5	109,138	▲ 20.8	24,752	7.0	2,816	▲ 5.3	1,059	▲ 62.6	11,427	▲ 56.1	15,696	7.2	-4,010	-
平成24年 4月	346,448	87.7	1,619	▲ 22.7	4,011	▲ 38.8	82,945	132.8	155,188	200.4	39,846	31.9	24,846	▲ 10.9	3,470	▲ 2.7	3,225	242.1	8,306	▲ 2.9	19,113	46.2	3,880	▲ 11.3
5月																								
6月																								
7月																								
8月																								
9月																								
10月																								
11月																								
12月																								
平成25年 1月																								
2月																								
3月																								

Ⅲ. 民間等からの受注工事

Ⅲ-2. 1) 発注者別・工事種類別請負契約額

平成24年 4月分

(単位:百万円, %)

	合 計		農林漁業	鉱業, 採石業, 砂利採取業, 建設業	製造業	電気・ガス・ 熱供給・ 水道業	運輸業, 郵便業	情報通信業	卸売業, 小売業	金融業, 保険業	不動産業	サービス業	その他
		前年同月比											
T 建築・建築設備工事計	349,983	54.1	1,432	0	60,415	12,455	15,120	8,140	23,177	12,570	116,438	95,294	4,942
1 住宅	92,813	5.8									82,237	6,896	3,680
2 事務所	58,116	259.1			8,518	578	2,617	5,074	6,085	11,085	19,562	4,597	
3 店舗	32,646	200.4					9,564		10,960	1,485	5,401	5,236	
4 工場・発電所	46,411	15.0			32,718	11,877	567				628	621	
5 倉庫・流通施設	23,056	235.0	1,432		5,192		1,690		6,132		8,610		
6 教育・研究・文化施設	40,218	61.5			12,887							27,331	
7 医療・福祉施設	40,872	32.1			1,100							38,510	1,262
8 宿泊施設	9,789	191.1						3,066				6,723	
9 娯楽施設	4,651	▲ 8.0										4,651	
10 その他の建築工事	1,411	74.0					682					729	
T 土木工事・機械装置等工事計	346,448	87.7	1,619	4,011	82,945	155,188	39,846	24,846	3,470	3,225	8,306	19,113	3,880
ST 土木工事計	139,490	20.7	1,226	2,752	23,782	25,290	37,921	21,892	1,502	22	8,036	13,391	3,677
1 発電用土木工事	6,062	▲ 27.4		64	78	5,920							
2 鉄道工事	31,736	22.0			41		31,611	84					
3 埠頭・港湾工事	3,746	147.8			3,064	282	309				10	65	16
4 道路工事	1,365	▲ 56.9		39	69	351	219		267		20	91	308
5 管工事	8,369	60.8		366	1,061	5,519	833	27	207		29	161	166
6 電線路工事	28,695	▲ 15.9		107	51	9,628	225	18,537	6			140	
7 土地造成・埋立工事	13,202	43.1	11	170	3,091	734	244		374		5,962	1,853	765
8 ゴルフ場建設工事	403	144.0									33	370	
9 構内環境整備工事	12,243	75.7	30	390	6,175	545	265	6	163	22	321	3,969	357
10 その他の土木工事	33,669	61.8	1,185	1,616	10,152	2,309	4,215	3,238	485		1,662	6,742	2,065
ST 機械装置等工事	206,958	199.9	393	1,259	59,163	129,898	1,925	2,953	1,968	3,203	270	5,722	203

注) 建築・建築設備工事については、1件の請負契約額が5億円以上の工事、土木工事及び機械装置等工事については1件の請負契約額が500万円以上の工事について調査対象としている。

Ⅲ. 民間等からの受注工事

Ⅲ-2. 2) 発注者別・工事種類別請負契約額(寄与度)

平成24年 4月分

	合 計	農林漁業	鉱業, 採石業, 砂利採取業, 建設業	製造業	電気・ガス・ 熱供給・ 水道業	運輸業, 郵便業	情報通信業	卸売業, 小売業	金融業, 保険業	不動産業	サービス業	その他
T 建築・建築設備工事計	54.1	0.6	▲ 1.0	8.3	3.4	4.5	1.9	3.6	4.4	13.3	15.4	▲ 0.4
1 住宅	2.2		▲ 0.7	▲ 0.4				▲ 0.5		3.1	▲ 0.9	1.6
2 事務所	18.5			1.6	0.3	0.7	0.6	2.5	3.9	7.4	1.5	
3 店舗	9.6					3.9		1.9	0.4	2.0	1.3	
4 工場・発電所	2.7		▲ 0.3	0.7	3.2	0.2		▲ 0.7		▲ 0.4	▲ 0.1	
5 倉庫・流通施設	7.1	0.6		2.0		0.1		1.7		3.0	▲ 0.4	
6 教育・研究・文化施設	6.7			4.3				▲ 1.1		0.7	2.8	
7 医療・福祉施設	4.4			0.5				▲ 0.2		▲ 1.2	7.3	▲ 2.0
8 宿泊施設	2.8					▲ 0.4	1.4			▲ 1.1	3.0	
9 娯楽施設	▲ 0.2			▲ 0.4						▲ 0.2	0.5	
10 その他の建築工事	0.3					▲ 0.1					0.3	
T 土木工事・機械装置等工事計	87.7	▲ 0.3	▲ 1.4	25.6	56.1	5.2	▲ 1.6	▲ 0.1	1.2	▲ 0.1	3.3	▲ 0.3
ST 土木工事計	13.0	▲ 0.2	▲ 0.6	6.1	▲ 0.1	5.0	▲ 1.9	0.5	▲ 0.1	▲ 0.2	4.1	0.3
1 発電用土木工事	▲ 1.2		0.0	▲ 0.9	▲ 0.3	▲ 0.1						
2 鉄道工事	3.1		▲ 0.2	0.0		3.2	0.0					
3 埠頭・港湾工事	1.2		▲ 0.1	1.4	0.0	▲ 0.1		▲ 0.0		0.0	0.0	▲ 0.0
4 道路工事	▲ 1.0	▲ 0.0	▲ 0.1	0.0	▲ 0.1	▲ 0.1	▲ 0.0	0.1		▲ 0.7	▲ 0.2	0.0
5 管工事	1.7	▲ 0.8	▲ 0.0	0.2	1.6	0.4	0.0	0.1		0.0	0.0	0.1
6 電線路工事	▲ 2.9	▲ 0.0	▲ 0.0	▲ 0.1	▲ 1.2	0.1	▲ 1.5	0.0	▲ 0.1	▲ 0.0	▲ 0.1	▲ 0.0
7 土地造成・埋立工事	2.2	0.0	▲ 0.2	1.4	0.1	0.0	▲ 0.3	0.1		0.6	0.3	0.0
8 ゴルフ場建設工事	0.1									0.0	0.1	
9 構内環境整備工事	2.9	0.0	▲ 0.2	1.3	0.1	▲ 0.0	▲ 0.1	0.0	0.0	0.1	1.6	0.1
10 その他の土木工事	7.0	0.6	0.1	2.7	▲ 0.4	1.6	▲ 0.0	0.1	▲ 0.0	▲ 0.3	2.3	0.2
ST 機械装置等工事	74.8	▲ 0.1	▲ 0.8	19.5	56.2	0.2	0.2	▲ 0.6	1.4	0.1	▲ 0.9	▲ 0.6

注) 建築・建築設備工事については、1件の請負契約額が5億円以上の工事、土木工事及び機械装置等工事については1件の請負契約額が500万円以上の工事について調査対象としている。

Ⅲ. 民間等からの受注工事

Ⅲ-3. 発注者別・施工都道府県別請負契約額

平成24年 4月分

1) 建築工事・建築設備工事(1件5億円以上の工事)

(単位:百万円,%)

	合 計		農林漁業	鉱業、採石業、 砂利採取業、 建設業	製造業	電気・ガス・ 熱供給・ 水道業	運輸業、 郵便業	情報通信業	卸売業、 小売業	金融業、 保険業	不動産業	サービス業	その他
		前年同月比											
Ⅰ.全国計	349,983	54.1	1,432	0	60,415	12,455	15,120	8,140	23,177	12,570	116,438	95,294	4,942
1.北海道	33,652	398.0	1,432		1,737	5,217					16,945	8,321	
2.青森	4,412	-				2,100			1,017			1,295	
3.岩手	1,226	-										1,226	
4.宮城	5,365	169.2			2,632		567				2,166		
5.秋田	819	56.0			819								
6.山形	3,747	-			3,126							621	
7.福島	2,460	▲ 13.1							945			1,515	
8.茨城	12,135	1,902.5			6,751				3,750		1,634		
9.栃木	9,221	191.6							508			8,713	
10.群馬	1,712	30.7				578						1,134	
11.埼玉	15,359	8.2			5,135				5,011		2,752	2,461	
12.千葉	22,926	32.9			903	2,002			525	760	8,610	9,467	659
13.東京	101,801	65.4			15,852		2,242	4,091	3,434	10,629	48,736	15,801	1,016
14.神奈川	30,437	24.4			8,298				2,302		9,807	9,400	630
15.新潟	4,536	122.9				1,980					1,827	729	
16.富山	2,355	-			782		1,573						
17.石川	3,648	▲ 37.7				578						3,070	
18.福井	1,733	52.8			1,733								
19.山梨	0	▲ 100.0											
20.長野	739	▲ 60.4									739		
21.岐阜	2,808	123.6							1,548	645		615	
22.静岡	3,067	▲ 69.1									845	831	1,391
23.愛知	12,883	117.0			1,701				956		5,023	5,203	
24.三重	7,743	159.7			1,524							6,219	
25.滋賀	5,295	304.2			3,769					536		990	
26.京都	2,647	141.5							641		1,234	772	
27.大阪	23,034	38.7					3,351				7,003	12,680	
28.兵庫	8,966	93.4					7,387					1,579	
29.奈良	0	-											
30.和歌山	614	-											614
31.鳥取	0	-											
32.島根	0	-											
33.岡山	632	▲ 60.6											632
34.広島	4,438	▲ 22.8						3,066			1,372		
35.山口	0	▲ 100.0											
36.徳島	0	▲ 100.0											
37.香川	0	▲ 100.0											
38.愛媛	2,573	190.1			2,573								
39.高知	0	▲ 100.0											
40.福岡	9,046	▲ 13.6			3,080			983			2,331	2,652	
41.佐賀	0	▲ 100.0											
42.長崎	760	5.6							760				
43.熊本	2,035	▲ 50.2									2,035		
44.大分	649	-										649	
45.宮崎	2,121	-									2,121		
46.鹿児島	2,389	76.6							1,780		609		
47.沖縄	0	▲ 100.0											

注) 受注高の少ない集計区分等の数値は、誤差が大きいため利用に当たっては注意してください。

Ⅲ-4. 発注者別・施工地域別請負契約額

平成24年 4月分

1) 建築工事・建築設備工事(1件5億円以上の工事)

(単位:百万円,%)

	合 計		農林漁業	鉱業、採石業、 砂利採取業、 建設業	製造業	電気・ガス・ 熱供給・ 水道業	運輸業、 郵便業	情報通信業	卸売業、 小売業	金融業、 保険業	不動産業	サービス業	その他
		前年同月比											
Ⅰ.全国計	349,983	54.1	1,432	0	60,415	12,455	15,120	8,140	23,177	12,570	116,438	95,294	4,942
1.北海道	33,652	398.0	1,432	0	1,737	5,217	0	0	0	0	16,945	8,321	0
2.東北	18,029	237.1	0	0	6,577	2,100	567	0	1,962	0	2,166	4,657	0
3.関東	194,330	52.4	0	0	36,939	2,580	2,242	4,091	15,530	11,389	72,278	46,976	2,305
4.北陸	12,272	35.9	0	0	2,515	2,558	1,573	0	0	0	1,827	3,799	0
5.中部	26,501	31.8	0	0	3,225	0	0	0	2,504	645	5,868	12,868	1,391
6.近畿	40,556	71.5	0	0	3,769	0	10,738	0	641	536	8,237	16,021	614
7.中国	5,070	▲ 42.7	0	0	0	0	0	3,066	0	0	1,372	0	632
8.四国	2,573	▲ 63.8	0	0	2,573	0	0	0	0	0	0	0	0
9.九州・沖縄	17,000	▲ 9.1	0	0	3,080	0	0	983	2,540	0	7,745	2,652	0

注) 地域別区分

東北 : 青森県、岩手県、宮城県、秋田県、山形県、福島県
 関東 : 茨城県、栃木県、群馬県、埼玉県、千葉県、東京都、神奈川県、山梨県、長野県
 北陸 : 新潟県、富山県、石川県、福井県
 中部 : 岐阜県、静岡県、愛知県、三重県
 近畿 : 滋賀県、京都府、大阪府、兵庫県、奈良県、和歌山県
 中国 : 鳥取県、島根県、岡山県、広島県、山口県
 四国 : 徳島県、香川県、愛媛県、高知県
 九州・沖縄 : 福岡県、佐賀県、長崎県、熊本県、大分県、宮崎県、鹿児島県、沖縄県

Ⅲ. 民間等からの受注工事

Ⅲ-3. 発注者別・施工都道府県別請負契約額

平成24年 4月分

2) 土木工事及び機械装置等工事(1件500万円以上の工事)

(単位:百万円,%)

	合 計		農林漁業	鉱業、採石業、 砂利採取業、 建設業	製造業	電気・ガス・ 熱供給・ 水道業	運輸業、 郵便業	情報通信業	卸売業、 小売業	金融業、 保険業	不動産業	サービス業	その他
		前年同月比											
Ⅰ全国計	346,448	87.7	1,619	4,011	82,945	155,188	39,846	24,846	3,470	3,225	8,306	19,113	3,880
1.北海道	27,413	93.2	716	972	1,426	15,729	4,513	526	47	6	169	3,300	9
2.青森	5,454	129.4			2,461	1,012	1,434	7	83			417	39
3.岩手	3,092	301.5	579	254	285	109	1,273	7			171	377	37
4.宮城	7,723	92.7	8	76	1,180	840	2,868	624	1,158	11	490	339	130
5.秋田	1,267	171.9		40	301	484	172	121				149	
6.山形	942	345.3		116	244	159	86	232				85	20
7.福島	59,793	907.4	25	193	13,370	43,875	1,746	79		86	46	340	32
8.茨城	10,312	47.9		116	5,452	3,114	335	557	238		381	111	8
9.栃木	2,958	▲ 30.6	30	23	988	436	256	700	11		278	210	27
10.群馬	4,191	515.8	16	58	1,682	1,250	885	85		25	41	80	70
11.埼玉	5,228	30.7		141	2,369	485	1,373	302	90		11	394	61
12.千葉	9,761	34.8		292	5,198	1,501	456	425	61		157	342	1,329
13.東京	17,473	▲ 8.8	37	155	844	982	6,823	2,509	443	612	1,247	3,664	157
14.神奈川	9,924	33.3			3,525	1,519	2,448	773	25	7	1,061	508	58
15.新潟	3,955	26.8		38	741	1,162	1,044	17	54		24	734	141
16.富山	1,310	▲ 35.3			316	642	37	130			60	125	
17.石川	3,761	688.7			79	3,007	24	484	157			10	
18.福井	40,579	497.6			194	39,768		305	313				
19.山梨	1,749	34.7		25	155	62	694	767			29	17	
20.長野	3,100	151.3			1,342	479	85	72	21		19	1,049	33
21.岐阜	3,320	7.6		27	1,870	651	241	335	56			116	25
22.静岡	3,751	▲ 8.0	11	27	1,639	375	40	494	37		881	219	28
23.愛知	15,171	6.2		8	4,918	5,018	2,920	1,016	133	45	565	416	133
24.三重	3,044	▲ 12.9	16		1,251	627	462	203		159	113	89	123
25.滋賀	1,803	▲ 33.6			573	249	141	261			59	94	426
26.京都	3,039	30.1		12	1,659	572	100	401		195		100	
27.大阪	16,191	55.0		246	4,547	2,243	2,752	3,874	123	213	1,275	654	264
28.兵庫	14,457	103.4		203	8,504	1,505	812	754	6	1,800	489	279	105
29.奈良	802	▲ 8.8			150	227	10	245		53	105	6	6
30.和歌山	2,311	64.4			569	1,353	261	101				27	
31.鳥取	3,740	722.0			5	64	231	113			107	3,220	
32.島根	2,393	361.7		9	267	1,022	82	908	45			5	55
33.岡山	4,577	178.5		531	3,139	492	130	222				27	37
34.広島	4,754	▲ 38.6		40	1,117	1,583	157	1,454	159	5	227	5	7
35.山口	4,204	64.2		38	2,248	216	94	1,542				66	
36.徳島	1,609	99.9			117	1,422	63	7					
37.香川	5,003	101.0			2,843	577	451	966	16			110	40
38.愛媛	5,069	254.1			1,740	2,522	383	214				199	11
39.高知	437	▲ 4.2		170	110	47	5	105					
40.福岡	7,697	22.3		138	1,814	789	3,501	483	78		198	683	12
41.佐賀	1,040	▲ 65.0			234	42	194	498				71	
42.長崎	3,091	▲ 9.0			249	1,932	32	743				54	81
43.熊本	810	▲ 76.9	108		127	129	76	10	10			155	195
44.大分	1,595	▲ 40.8		31	723	622	21	9	7	8		35	139
45.宮崎	662	▲ 43.3	33		138	297		163				31	
46.鹿児島	14,523	481.2	41	34	197	13,693		229	99		7	181	42
47.沖縄	1,370	▲ 4.4			43	305	134	774			95	19	

注) 受注高の少ない集計区分等の数値は、誤差が大きいため利用に当たっては注意してください。

Ⅲ-4. 発注者別・施工地域別請負契約額

2) 土木工事及び機械装置等工事(1件500万円以上の工事)

平成24年 4月分

(単位:百万円,%)

	合 計		農林漁業	鉱業、採石業、 砂利採取業、 建設業	製造業	電気・ガス・ 熱供給・ 水道業	運輸業、 郵便業	情報通信業	卸売業、 小売業	金融業、 保険業	不動産業	サービス業	その他
		前年同月比											
Ⅰ全国計	346,448	87.7	1,619	4,011	82,945	155,188	39,846	24,846	3,470	3,225	8,306	19,113	3,880
1.北海道	27,413	93.2	716	972	1,426	15,729	4,513	526	47	6	169	3,300	9
2.東北	78,271	468.5	612	678	17,842	46,479	7,579	1,070	1,241	97	707	1,707	258
3.関東	64,696	23.7	83	809	21,556	9,825	13,355	6,190	889	644	3,224	6,376	1,742
4.北陸	49,605	299.7	0	38	1,330	44,578	1,105	936	524	0	84	869	141
5.中部	25,286	1.4	27	62	9,679	6,671	3,663	2,048	226	204	1,559	840	309
6.近畿	38,603	55.1	0	461	16,002	6,149	4,077	5,636	129	2,261	1,928	1,159	801
7.中国	19,668	52.3	0	618	6,776	3,377	694	4,239	204	5	334	3,323	99
8.四国	12,118	133.9	0	170	4,810	4,568	902	1,292	16	0	0	309	51
9.九州・沖縄	30,788	28.5	182	203	3,524	17,810	3,958	2,909	194	8	301	1,230	469

注) 地域別区分

東北 : 青森県、岩手県、宮城県、秋田県、山形県、福島県
 関東 : 茨城県、栃木県、群馬県、埼玉県、千葉県、東京都、神奈川県、山梨県、長野県
 北陸 : 新潟県、富山県、石川県、福井県
 中部 : 岐阜県、静岡県、愛知県、三重県
 近畿 : 滋賀県、京都府、大阪府、兵庫県、奈良県、和歌山県
 中国 : 鳥取県、島根県、岡山県、広島県、山口県
 四国 : 徳島県、香川県、愛媛県、高知県
 九州・沖縄 : 福岡県、佐賀県、長崎県、熊本県、大分県、宮崎県、鹿児島県、沖縄県