

平成24年7月9日
住宅局建築指導課

建築確認件数等及び構造計算適合性判定を要する物件に係る 確認審査日数の状況について（平成24年5月分）

1. 最近の建築確認件数等の状況について

平成24年5月の確認済証の交付件数及び建築確認の申請件数等の状況を国土交通省においてとりまとめましたので公表いたします。

（別添1）最近の建築確認件数等の状況について（平成19年4月～平成24年5月）

2. 最近の構造計算適合性判定を要する物件に係る確認審査日数の状況について

平成22年6月1日の建築確認手続き等の運用改善（第1弾）の施行後に確認申請の受付がなされ、平成24年5月中に確認済証が交付された構造計算適合性判定を要する物件に係る確認審査日数の状況を国土交通省においてとりまとめましたので公表いたします。

（別添2）構造計算適合性判定を要する物件に係る確認審査日数の全体集計結果（平成24年5月分）について

（別添3）構造計算適合性判定を要する物件に係る確認審査日数の機関別集計結果（平成24年5月分）について

（別添4）構造計算適合性判定を要する物件に係る平均の確認審査日数について（平成20年1月～平成24年5月）

問合せ先

国土交通省住宅局建築指導課 企画専門官 淡野 博久 （内線 39-515）
課長補佐 栗津 貴史 （内線 39-519）
代表 03-5253-8111 夜間直通 03-5253-8513
FAX 03-5253-1630

最近の建築確認件数等の状況について
(平成19年4月～平成24年5月)

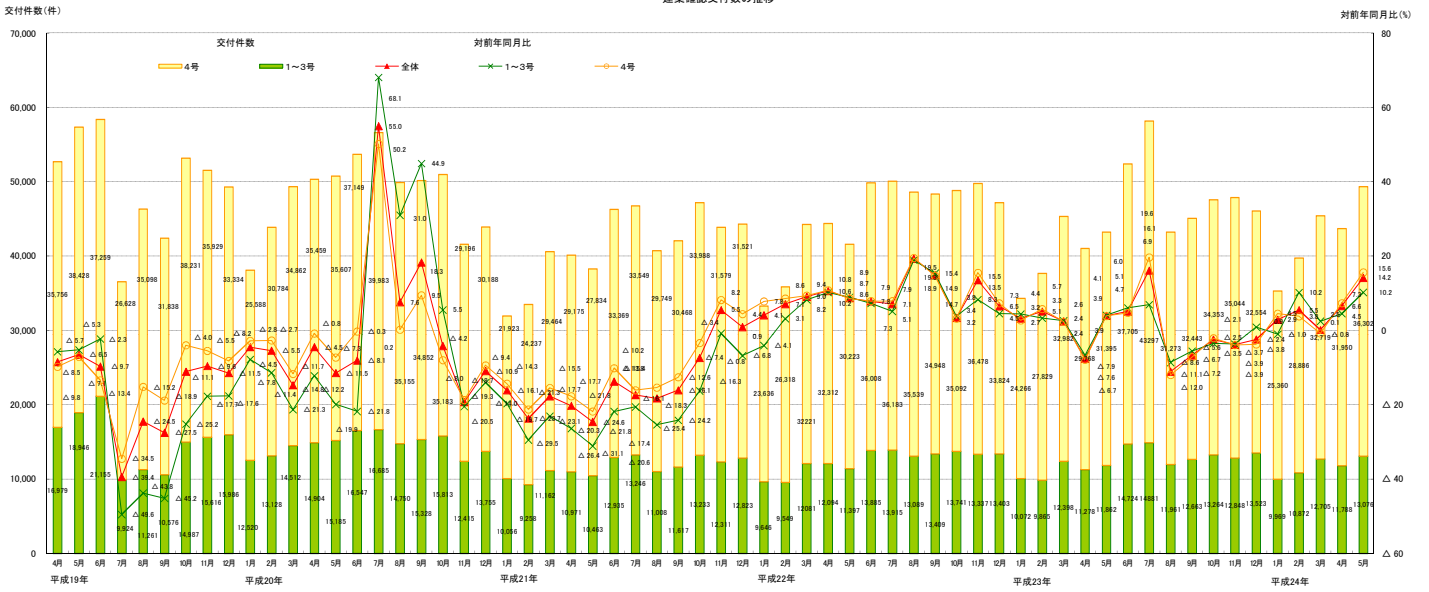
- (1) 建築確認件数は、前月より増加。対前年同月比は、1～3号建築物及び4号建築物共に増加。
構造計算適合性判定の合格件数については、前月より増加。
※ 平成23年3月～6月分に関しては、岩手県の一部の地区について東日本大震災の影響により建築確認状況の把握が困難であるため、確認が可能な範囲で集計を行っている。

【建築確認(交付件数)の推移】

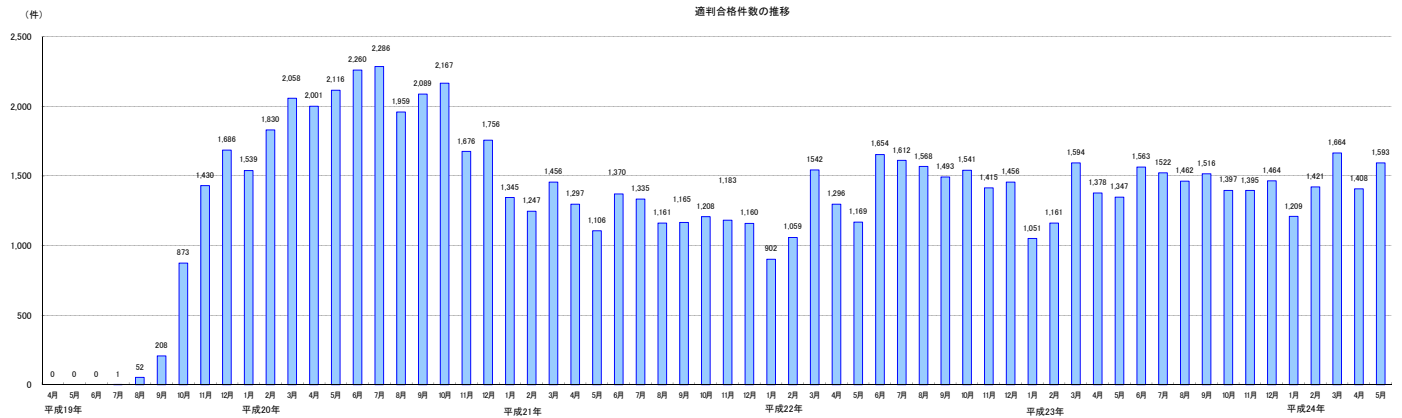
	平成21年度					平成22年度					平成23年度					平成24年度																						
	4月	5月	6月	7月	8月	9月	10月	11月	12月	1月	2月	3月	4月	5月	6月	7月	8月	9月	10月	11月	12月	1月	2月	3月	4月	5月												
建築確認(交付件数)	40,146	38,297	46,304	46,795	40,757	42,085	47,221	43,890	44,344	33,282	35,867	44,302	44,406	41,620	49,893	50,098	46,628	48,357	48,833	48,815	47,227	34,338	37,694	45,390	41,046	43,257	52,429	58,178	43,234	45,106	47,617	47,892	46,077	35,329	39,758	45,424	43,738	49,378
(対前年同月比)	△ 20.3	△ 24.6	△ 13.8	△ 17.4	△ 18.3	△ 16.1	△ 7.4	5.5	0.9	4.1	7.1	9.0	10.6	8.7	7.8	7.1	19.3	14.8	3.4	13.5	6.5	3.2	5.1	2.4	△ 7.6	3.9	5.1	16.1	△ 11.1	△ 6.7	△ 2.5	△ 3.9	△ 2.4	2.9	5.5	0.1	6.6	14.2
(※1) 1～3号建築物	10,971	10,463	12,935	13,246	11,008	11,617	13,233	12,311	12,823	9,646	9,549	12,081	12,094	11,397	13,885	13,915	13,089	13,409	13,741	13,337	13,403	10,072	9,865	12,398	11,278	11,862	14,724	14,881	11,961	12,863	13,264	12,848	13,523	9,969	10,872	12,705	11,788	13,076
(※2) 4号建築物	29,175	27,834	33,369	33,549	29,749	30,468	33,988	31,579	31,521	23,636	26,318	32,221	32,312	30,223	36,008	36,183	35,539	34,948	35,092	36,478	33,824	24,266	27,829	32,982	29,768	31,395	37,705	43,297	31,273	32,443	34,353	35,044	32,554	25,360	28,886	32,719	31,950	36,302
資料合格件数	1,297	1,106	1,370	1,335	1,161	1,165	1,208	1,183	1,160	902	1,059	1,542	1,296	1,169	1,654	1,612	1,568	1,493	1,541	1,415	1,456	1,051	1,161	1,594	1,378	1,347	1,583	1,522	1,462	1,516	1,397	1,395	1,464	1,209	1,421	1,664	1,408	1,593

※1 特殊建築物、一定規模以上の建築物(建築基準法第6条第1項第1～3号)
※2 1～3号建築物以外の建築物で木造2階建て等の小規模建築物(建築基準法第6条第1項第4号)

建築確認交付数の推移



適判合格件数の推移



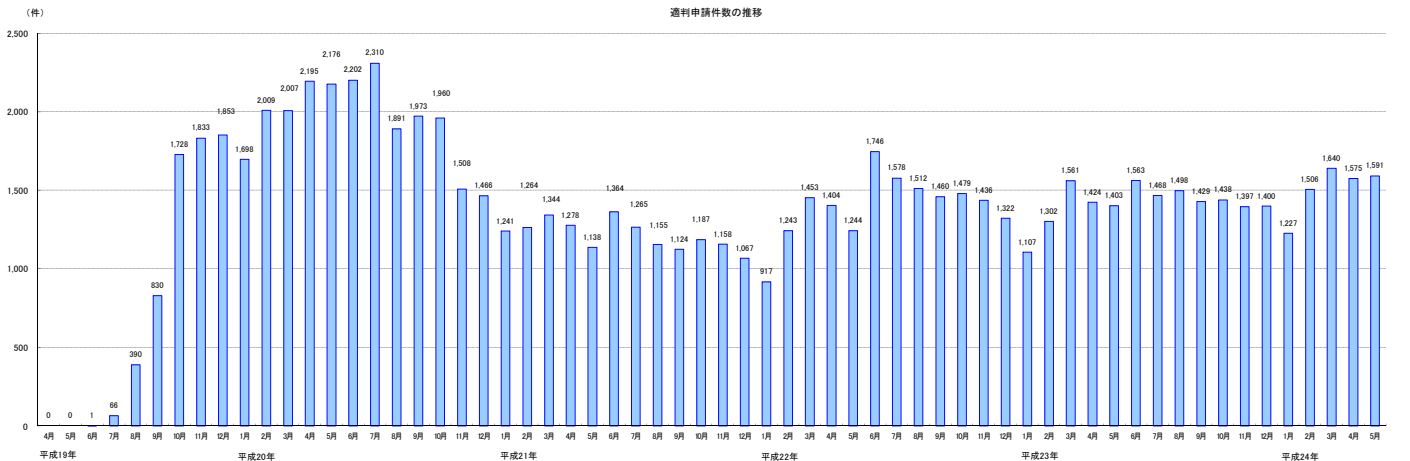
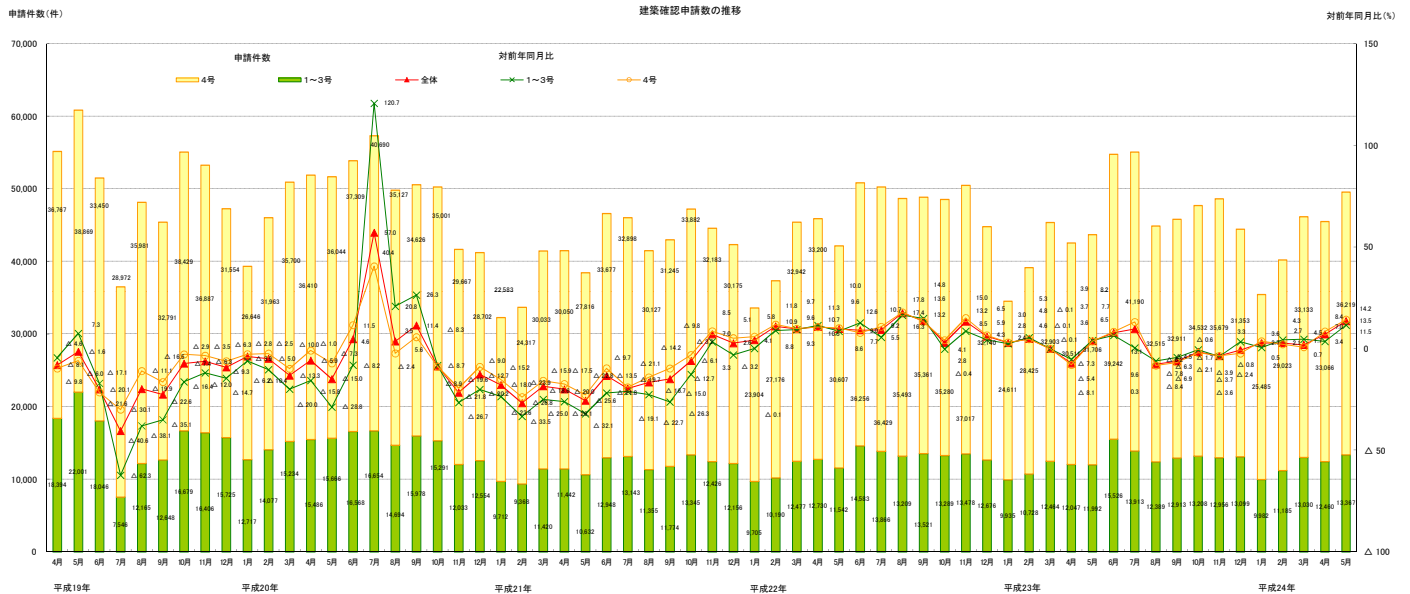
- (2) 建築確認申請件数は、1～3号建築物及び4号建築物共に増加。対前年同月比は1～3号建築物及び4号建築物共に増加。
構造計算適合性判定の申請件数については、前月より増加。
※ 平成23年3月～6月分に関しては、岩手県の一部の地区について東日本震災の影響により建築確認状況の把握が困難であるため、確認が可能な範囲で集計を行っている。

【建築確認(申請件数)の推移】

	平成21年度					平成22年度					平成23年度					平成24年度																						
	4月	5月	6月	7月	8月	9月	10月	11月	12月	1月	2月	3月	4月	5月	6月	7月	8月	9月	10月	11月	12月	1月	2月	3月	4月	5月												
建築確認(申請件数)	41,492	38,448	46,625	46,041	41,482	43,019	47,227	44,609	42,331	33,609	37,366	45,419	45,930	42,149	50,839	50,295	48,702	48,882	48,569	50,495	44,816	34,546	39,153	45,370	42,558	43,698	54,768	55,103	44,904	45,824	47,740	48,635	44,452	35,487	40,208	46,163	45,526	49,586
(対前年同月比)	△20.0	△25.6	△13.5	△19.7	△16.7	△15.0	△6.1	7.0	2.6	4.1	10.9	9.6	10.7	9.6	9.0	9.2	17.4	13.6	2.8	13.2	5.9	2.8	4.8	△0.1	△7.3	3.7	7.7	9.6	△7.8	△6.3	△1.7	△3.7	△0.8	2.7	2.7	1.7	7.0	13.5
1～3号建築物	11,442	10,632	12,948	13,143	11,355	11,774	13,345	12,426	12,156	9,705	10,190	12,477	12,730	11,542	14,583	13,866	13,209	13,521	13,289	13,478	12,676	9,935	10,728	12,464	12,047	11,992	15,526	13,913	12,389	12,913	13,208	12,956	13,099	9,882	11,185	13,030	12,460	13,367
(※1)	△26.1	△32.1	△21.8	△21.1	△22.7	△26.3	△12.7	3.3	△3.2	△0.1	8.8	9.3	11.3	8.6	12.6	5.5	16.3	14.8	△0.4	8.5	4.3	2.4	5.3	△0.1	△5.4	3.9	6.5	0.3	△6.2	△4.5	△0.6	△3.9	3.3	0.5	4.3	4.5	3.4	11.5
選判申請件数	1,278	1,138	1,364	1,265	1,155	1,124	1,187	1,158	1,067	917	1,243	1,453	1,404	1,244	1,746	1,578	1,512	1,460	1,479	1,436	1,322	1,107	1,302	1,561	1,424	1,403	1,563	1,468	1,498	1,429	1,438	1,397	1,400	1,227	1,506	1,640	1,575	1,591
(※2)	△17.5	△22.9	△9.7	△19.1	△14.2	△9.8	△3.2	8.5	5.1	5.8	11.8	9.7	10.5	10.0	10.0	7.7	10.7	17.8	13.2	4.1	15.0	6.5	3.0	4.6	△0.1	△8.1	3.6	8.2	13.1	△8.4	△6.9	△2.1	△3.6	△2.4	3.6	2.1	0.7	8.4
4号建築物	30,050	27,816	33,677	32,898	30,127	31,245	33,882	32,183	30,175	23,904	27,176	32,942	33,200	30,607	36,256	36,429	35,493	35,361	35,280	37,017	32,140	24,611	28,425	32,906	30,511	31,706	39,242	41,190	32,515	32,911	34,532	35,679	31,353	25,485	29,023	33,133	33,066	36,219
(※2)	△17.5	△22.9	△9.7	△19.1	△14.2	△9.8	△3.2	8.5	5.1	5.8	11.8	9.7	10.5	10.0	10.0	7.7	10.7	17.8	13.2	4.1	15.0	6.5	3.0	4.6	△0.1	△8.1	3.6	8.2	13.1	△8.4	△6.9	△2.1	△3.6	△2.4	3.6	2.1	0.7	8.4

※1 特殊建築物、一定規模以上の建築物(建築基準法第6条第1項第1～3号)

※2 1～3号建築物以外の建築物で木造2階建て等の小規模建築物(建築基準法第8条第1項第4号)



●確認件数(計画変更を除く)の推移【平成19年4月～平成24年5月】

	総計(特定行政庁+指定確認検査機関)													特定行政庁													指定確認検査機関																																														
	合計			1~3号建築物			構造通り申請			4号建築物			合計			1~3号建築物			構造通り申請			4号建築物			合計			1~3号建築物			構造通り申請			4号建築物																																							
	件数	対前年同月比%	対前年同月比%	件数	対前年同月比%	対前年同月比%	件数	対前年同月比%	対前年同月比%	件数	対前年同月比%	対前年同月比%	件数	対前年同月比%	対前年同月比%	件数	対前年同月比%	対前年同月比%	件数	対前年同月比%	対前年同月比%	件数	対前年同月比%	対前年同月比%	件数	対前年同月比%	対前年同月比%	件数	対前年同月比%	対前年同月比%	件数	対前年同月比%	対前年同月比%																																								
平成19年	4月	52,735	△ 8.9	16,979	△ 5.7	-	-	35,756	△ 9.8	16,111	△ 9.3	4,423	△ 20.3	-	11,692	△ 18.1	38,620	△ 2.8	12,554	0.7	-	-	24,066	△ 1.6	4月	52,735	△ 8.9	16,979	△ 5.7	-	-	35,756	△ 9.8	16,111	△ 9.3	4,423	△ 20.3	-	11,692	△ 18.1	38,620	△ 2.8	12,554	0.7	-	-	24,066	△ 1.6	4月	52,735	△ 8.9	16,979	△ 5.7	-	-	35,756	△ 9.8	16,111	△ 9.3	4,423	△ 20.3	-	11,692	△ 18.1	38,620	△ 2.8	12,554	0.7	-	-	24,066	△ 1.6	
	5月	57,374	△ 6.8	18,946	△ 5.3	-	-	38,428	△ 7.7	17,772	△ 17.2	5,160	△ 20.1	-	12,612	△ 15.9	39,802	△ 0.8	13,786	1.8	-	-	25,816	△ 2.1	5月	57,374	△ 6.8	18,946	△ 5.3	-	-	38,428	△ 7.7	17,772	△ 17.2	5,160	△ 20.1	-	12,612	△ 15.9	39,802	△ 0.8	13,786	1.8	-	-	25,816	△ 2.1	5月	57,374	△ 6.8	18,946	△ 5.3	-	-	38,428	△ 7.7	17,772	△ 17.2	5,160	△ 20.1	-	12,612	△ 15.9	39,802	△ 0.8	13,786	1.8	-	-	25,816	△ 2.1	
	6月	58,414	△ 9.7	21,155	△ 2.3	0	-	37,259	△ 13.4	19,907	△ 8.8	6,896	△ 2.1	0	13,011	△ 13.6	38,507	△ 10.2	14,259	△ 4.3	0	-	24,248	△ 13.3	6月	58,414	△ 9.7	21,155	△ 2.3	0	-	37,259	△ 13.4	19,907	△ 8.8	6,896	△ 2.1	0	13,011	△ 13.6	38,507	△ 10.2	14,259	△ 4.3	0	-	24,248	△ 13.3	6月	58,414	△ 9.7	21,155	△ 2.3	0	-	37,259	△ 13.4	19,907	△ 8.8	6,896	△ 2.1	0	13,011	△ 13.6	38,507	△ 10.2	14,259	△ 4.3	0	-	24,248	△ 13.3	
	7月	36,552	△ 39.4	9,924	△ 49.6	1	-	26,628	△ 34.5	12,167	△ 39.1	3,128	△ 49.0	0	9,039	△ 34.6	24,385	△ 19.6	7,796	△ 49.8	1	-	17,589	△ 34.5	7月	36,552	△ 39.4	9,924	△ 49.6	1	-	26,628	△ 34.5	12,167	△ 39.1	3,128	△ 49.0	0	9,039	△ 34.6	24,385	△ 19.6	7,796	△ 49.8	1	-	17,589	△ 34.5	7月	36,552	△ 39.4	9,924	△ 49.6	1	-	26,628	△ 34.5	12,167	△ 39.1	3,128	△ 49.0	0	9,039	△ 34.6	24,385	△ 19.6	7,796	△ 49.8	1	-	17,589	△ 34.5	
	8月	46,359	△ 24.5	11,261	△ 43.8	52	-	35,098	△ 15.2	13,586	△ 33.4	2,613	△ 59.5	18	10,973	△ 21.3	32,773	△ 20.1	8,648	△ 36.3	34	-	24,125	△ 12.1	8月	46,359	△ 24.5	11,261	△ 43.8	52	-	35,098	△ 15.2	13,586	△ 33.4	2,613	△ 59.5	18	10,973	△ 21.3	32,773	△ 20.1	8,648	△ 36.3	34	-	24,125	△ 12.1	8月	46,359	△ 24.5	11,261	△ 43.8	52	-	35,098	△ 15.2	13,586	△ 33.4	2,613	△ 59.5	18	10,973	△ 21.3	32,773	△ 20.1	8,648	△ 36.3	34	-	24,125	△ 12.1	
	9月	42,414	△ 27.5	10,576	△ 45.2	208	-	31,838	△ 18.3	12,813	△ 32.3	2,477	△ 57.7	87	10,336	△ 20.3	29,601	△ 25.3	8,089	△ 39.7	121	-	21,502	△ 17.8	9月	42,414	△ 27.5	10,576	△ 45.2	208	-	31,838	△ 18.3	12,813	△ 32.3	2,477	△ 57.7	87	10,336	△ 20.3	29,601	△ 25.3	8,089	△ 39.7	121	-	21,502	△ 17.8	9月	42,414	△ 27.5	10,576	△ 45.2	208	-	31,838	△ 18.3	12,813	△ 32.3	2,477	△ 57.7	87	10,336	△ 20.3	29,601	△ 25.3	8,089	△ 39.7	121	-	21,502	△ 17.8	
	10月	53,218	△ 11.1	14,987	△ 25.2	873	-	38,231	△ 4.0	16,976	△ 11.7	3,721	△ 38.0	370	13,255	△ 20.3	36,242	△ 10.9	11,266	△ 19.8	503	-	24,976	△ 6.2	10月	53,218	△ 11.1	14,987	△ 25.2	873	-	38,231	△ 4.0	16,976	△ 11.7	3,721	△ 38.0	370	13,255	△ 20.3	36,242	△ 10.9	11,266	△ 19.8	503	-	24,976	△ 6.2	10月	53,218	△ 11.1	14,987	△ 25.2	873	-	38,231	△ 4.0	16,976	△ 11.7	3,721	△ 38.0	370	13,255	△ 20.3	36,242	△ 10.9	11,266	△ 19.8	503	-	24,976	△ 6.2	
	11月	51,545	△ 9.6	15,616	△ 17.7	1,430	-	35,929	△ 5.5	16,074	△ 8.1	4,002	△ 24.4	331	12,072	△ 10.0	35,471	△ 10.3	11,614	△ 15.1	899	-	23,857	△ 7.7	11月	51,545	△ 9.6	15,616	△ 17.7	1,430	-	35,929	△ 5.5	16,074	△ 8.1	4,002	△ 24.4	331	12,072	△ 10.0	35,471	△ 10.3	11,614	△ 15.1	899	-	23,857	△ 7.7	11月	51,545	△ 9.6	15,616	△ 17.7	1,430	-	35,929	△ 5.5	16,074	△ 8.1	4,002	△ 24.4	331	12,072	△ 10.0	35,471	△ 10.3	11,614	△ 15.1	899	-	23,857	△ 7.7	
	12月	49,320	△ 11.5	15,966	△ 17.6	1,686	-	33,334	△ 8.2	14,932	△ 8.8	3,837	△ 27.3	573	11,095	△ 20.0	34,388	△ 12.6	12,149	△ 14.0	1,113	-	22,239	△ 11.8	12月	49,320	△ 11.5	15,966	△ 17.6	1,686	-	33,334	△ 8.2	14,932	△ 8.8	3,837	△ 27.3	573	11,095	△ 20.0	34,388	△ 12.6	12,149	△ 14.0	1,113	-	22,239	△ 11.8	12月	49,320	△ 11.5	15,966	△ 17.6	1,686	-	33,334	△ 8.2	14,932	△ 8.8	3,837	△ 27.3	573	11,095	△ 20.0	34,388	△ 12.6	12,149	△ 14.0	1,113	-	22,239	△ 11.8	
	平成20年	1月	38,106	△ 4.5	12,520	△ 7.8	1,539	-	25,588	△ 2.8	10,705	△ 3.1	2,885	△ 17.4	526	7,820	△ 3.5	27,403	△ 5.0	9,635	△ 4.4	1,013	-	17,768	△ 5.3	1月	38,106	△ 4.5	12,520	△ 7.8	1,539	-	25,588	△ 2.8	10,705	△ 3.1	2,885	△ 17.4	526	7,820	△ 3.5	27,403	△ 5.0	9,635	△ 4.4	1,013	-	17,768	△ 5.3	1月	38,106	△ 4.5	12,520	△ 7.8	1,539	-	25,588	△ 2.8	10,705	△ 3.1	2,885	△ 17.4	526	7,820	△ 3.5	27,403	△ 5.0	9,635	△ 4.4	1,013	-	17,768	△ 5.3
		2月	43,912	△ 5.5	13,128	△ 11.4	1,830	-	30,784	△ 2.7	12,830	△ 8.8	3,339	△ 20.6	678	9,491	△ 3.7	31,082	△ 4.0	9,789	△ 7.7	1,152	-	21,293	△ 5.3	2月	43,912	△ 5.5	13,128	△ 11.4	1,830	-	30,784	△ 2.7	12,830	△ 8.8	3,339	△ 20.6	678	9,491	△ 3.7	31,082	△ 4.0	9,789	△ 7.7	1,152	-	21,293	△ 5.3	2月	43,912	△ 5.5	13,128	△ 11.4	1,830	-	30,784	△ 2.7	12,830	△ 8.8	3,339	△ 20.6	678	9,491	△ 3.7	31,082	△ 4.0	9,789	△ 7.7	1,152	-	21,293	△ 5.3
		3月	49,274	△ 14.8	14,512	△ 21.3	2,058	-	34,862	△ 11.7	15,707	△ 13.2	3,740	△ 28.3	737	11,967	△ 7.1	33,667	△ 15.5	10,772	△ 18.6	1,321	-	22,895	△ 13.9	3月	49,274	△ 14.8	14,512	△ 21.3	2,058	-	34,862	△ 11.7	15,707	△ 13.2	3,740	△ 28.3	737	11,967	△ 7.1	33,667	△ 15.5	10,772	△ 18.6	1,321	-	22,895	△ 13.9	3月	49,274	△ 14.8	14,512	△ 21.3	2,058	-	34,862	△ 11.7	15,707	△ 13.2	3,740	△ 28.3	737	11,967	△ 7.1	33,667	△ 15.5	10,772	△ 18.6	1,321	-	22,895	△ 13.9
4月		50,363	△ 6.5	14,904	△ 12.2	2,001	-	35,459	△ 0.8	15,343	△ 4.8	3,414	△ 22.8	716	11,929	△ 2.0	35,020	△ 4.4	11,480	△ 8.5	1,285	-	23,530	△ 2.2	4月	50,363	△ 6.5	14,904	△ 12.2	2,001	-	35,459	△ 0.8	15,343	△ 4.8	3,414	△ 22.8	716	11,929	△ 2.0	35,020	△ 4.4	11,480	△ 8.5	1,285	-	23,530	△ 2.2	4月	50,363	△ 6.5	14,904	△ 12.2	2,001	-	35,459	△ 0.8	15,343	△ 4.8	3,414	△ 22.8	716	11,929	△ 2.0	35,020	△ 4.4	11,480	△ 8.5	1,285	-	23,530	△ 2.2	
5月		50,792	△ 11.5	15,185	△ 19.9	2,116	-	35,607	△ 7.3	15,498	△ 12.8	3,681	△ 28.7	718	11,817	△ 6.3	35,294	△ 10.9	11,504	△ 16.6	1,398	-	23,790	△ 7.8	5月	50,792	△ 11.5	15,185	△ 19.9	2,116	-	35,607	△ 7.3	15,498	△ 12.8	3,681	△ 28.7	718	11,817	△ 6.3	35,294	△ 10.9	11,504	△ 16.6	1,398	-	23,790	△ 7.8	5月	50,792	△ 11.5	15,185	△ 19.9	2,116	-	35,607	△ 7.3	15,498	△ 12.8	3,681	△ 28.7	718	11,817	△ 6.3	35,294	△ 10.9	11,504	△ 16.6	1,398	-	23,790	△ 7.8	
6月		53,696	△ 6.1	16,547	△ 21.8	2,280	-	37,149	△ 0.3	16,117	△ 19.0	4,095	△ 40.8	818	12,032	△ 7.5	37,579	△ 2.4	12,462	△ 12.6	1,442	-	25,117	△ 3.6	6月	53,696	△ 6.1	16,547	△ 21.8	2,280	-	37,149	△ 0.3	16,117	△ 19.0	4,095	△ 40.8	818	12,032	△ 7.5	37,579	△ 2.4	12,462	△ 12.6	1,442	-	25,117	△ 3.6	6月	53,696	△ 6.1	16,547	△ 21.8	2,280	-	37,149	△ 0.3	16,117	△ 19.0	4,095	△ 40.8	818	12,032	△ 7.5	37,579	△ 2.4	12,462	△ 12.6	1,442	-	25,117	△ 3.6	
7月		56,686	△ 5.0	16,695	△ 68.1	2,286	-	39,983	△ 50.2	16,212	△ 33.2	3,940	△ 26.0	813	12,272	△ 35.8	40,456	△ 65.9	12,745	△ 76.5	1,473	-	27,711	△ 57.5	7月	56,686	△ 5.0	16,695	△ 68.1	2,286	-	39,983	△ 50.2	16,212	△ 33.2	3,940	△ 26.0	813	12,272	△ 35.8	40,456	△ 65.9	12,745	△ 76.5	1,473	-	27,711	△ 57.5	7月	56,686	△ 5.0	16,695	△ 68.1	2,286	-	39,983	△ 50.2	16,212	△ 33.2	3,940	△ 26.0	813	12,272	△ 35.8	40,456	△ 65.9	12,745	△ 76.5	1,473	-	27,711	△ 57.5	
8月		49,905	△ 7.6	14,750	△ 31.0	1,959	-	35,155	△ 0.2	14,343	△ 3.6	3,582	△ 37.1	882	10,761	△ 1.9	35,562	△ 5.5	11,168	△ 29.1	1,277	-	24,294	△ 1.1	8月	49,905	△ 7.6	14,750	△ 31.0	1,9																																											

●都道府県別確認件数(計画変更を除く。)
【平成24年5月】

	総計(特定行政庁+指定機関)								特定行政庁								指定確認検査機関							
	合計		1~3号建築物		4号建築物				合計		1~3号建築物		4号建築物				合計		1~3号建築物		4号建築物			
	件	%	件	%	件	%	件	%	件	%	件	%	件	%	件	%	件	%	件	%	件	%	件	%
総数	49,378	14.2	13,076	10.2	1,593	36,302	15.6	8,695	8.1	1,906	5.0	349	6,789	9.0	40,683	15.5	11,170	11.2	1,244	29,513	17.3			
1北海道	1,956	9.8	429	△ 2.3	59	1,527	13.7	892	7.7	187	1.1	30	705	9.6	1,064	11.5	242	△ 4.7	29	822	17.4			
2青森	556	34.3	75	19.0	11	481	37.0	138	55.1	41	46.4	5	97	59.0	418	28.6	34	△ 2.9	6	384	32.4			
3岩手	684	65.6	121	77.9	19	563	63.2	377	63.2	65	124.1	12	312	54.5	307	68.7	56	43.6	7	251	75.5			
4宮城	1,652	149.5	286	113.4	48	1,366	158.7	355	179.5	48	200.0	11	307	176.6	1,297	142.4	238	101.7	37	1,059	154.0			
5秋田	532	18.0	61	△ 14.1	8	471	23.9	258	17.3	21	△ 32.3	2	237	25.4	274	18.6	40	0.0	7	234	22.5			
6山形	505	10.3	86	34.4	15	419	6.3	194	17.6	42	50.0	10	152	10.9	311	6.1	44	22.2	5	267	3.9			
7福島	899	74.9	200	94.2	23	699	70.1	83	151.5	15	114.3	2	68	161.5	816	69.6	185	92.7	21	631	63.9			
8茨城	1,538	30.0	307	27.9	45	1,231	30.5	141	56.7	36	63.6	18	105	54.4	1,397	27.8	271	24.3	27	1,126	28.7			
9栃木	1,031	16.5	195	11.4	25	836	17.7	322	27.3	52	52.9	12	270	23.3	709	12.2	143	1.4	13	566	15.3			
10群馬	931	6.2	163	△ 18.1	14	768	13.3	433	△ 2.3	50	△ 18.0	8	383	0.3	498	14.7	113	△ 18.1	6	385	30.1			
11埼玉	3,361	13.1	807	23.6	68	2,554	10.1	191	△ 9.9	23	△ 14.8	8	168	△ 9.2	3,170	14.9	784	25.2	60	2,386	11.8			
12千葉	2,479	12.1	573	11.9	55	1,906	12.2	197	1.0	52	40.5	14	145	△ 8.2	2,282	13.2	521	9.7	41	1,761	14.3			
13東京	4,325	12.8	1,892	6.1	236	2,433	58.9	△ 6.8	151	△ 14.7	24	438	△ 3.7	3,736	16.6	1,741	8.3	212	1,995	25.0				
14神奈川	3,236	6.6	996	△ 0.4	80	2,240	10.1	155	△ 14.4	37	△ 22.9	7	118	△ 11.3	3,081	8.0	959	0.7	73	2,122	11.6			
15新潟	1,135	6.7	208	14.3	19	927	5.1	349	△ 0.3	59	0.0	2	290	△ 0.3	786	10.1	149	21.1	17	637	7.8			
16富山	606	9.6	72	△ 19.1	18	534	15.1	288	12.9	47	6.8	9	241	14.2	318	6.7	25	△ 44.4	9	293	15.8			
17石川	544	8.6	94	14.6	18	450	7.4	203	16.0	35	12.9	8	168	16.7	341	4.6	59	15.7	10	282	2.5			
18福井	387	8.4	73	0.0	10	314	10.6	236	1.3	44	0.0	6	192	1.6	151	21.8	29	0.0	4	122	28.4			
19山梨	362	23.1	81	55.8	6	281	16.1	36	44.0	9	50.0	1	27	42.1	326	21.2	72	56.5	5	254	13.9			
20長野	992	8.3	187	8.7	23	805	8.2	475	△ 0.8	58	38.1	15	417	△ 4.6	517	18.3	129	△ 0.8	8	388	26.4			
21岐阜	856	5.3	200	13.6	17	656	3.0	38	△ 24.0	17	0.0	1	21	△ 36.4	818	7.2	183	15.1	16	635	5.1			
22静岡	1,838	11.9	505	2.2	45	1,333	16.0	81	△ 31.9	26	△ 13.3	7	55	△ 38.2	1,757	15.3	479	3.2	38	1,278	20.6			
23愛知	3,417	7.1	1,062	5.5	105	2,355	7.9	115	△ 8.0	52	△ 23.5	8	63	10.5	3,302	7.8	1,010	7.6	97	2,292	7.9			
24三重	737	2.2	174	△ 12.6	14	563	7.9	157	6.1	26	△ 7.1	1	131	9.2	580	1.2	148	△ 13.5	13	432	7.5			
25滋賀	652	4.7	168	6.3	25	484	4.1	30	△ 45.5	10	△ 58.3	2	20	△ 35.5	622	9.5	158	17.9	23	464	6.9			
26京都	839	14.6	232	11.5	35	607	15.8	41	△ 19.6	14	0.0	2	27	△ 27.0	798	17.2	218	12.4	33	580	19.1			
27大阪	2,530	14.9	931	2.4	112	1,599	23.8	73	△ 34.2	33	△ 54.2	15	40	2.6	2,457	17.6	898	7.3	97	1,559	24.4			
28兵庫	1,912	9.1	584	25.1	77	1,328	3.3	125	△ 13.2	53	17.8	4	72	△ 27.3	1,787	11.1	531	25.8	73	1,256	5.8			
29奈良	417	6.4	90	△ 1.1	6	327	8.6	7	△ 53.3	4	△ 55.6	0	3	△ 50.0	410	8.8	86	4.9	6	324	9.8			
30和歌山	305	△ 2.2	70	△ 11.4	15	235	0.9	81	14.1	22	15.8	6	59	13.5	224	△ 7.1	48	△ 20.0	9	176	△ 2.8			
31鳥取	153	△ 15.5	49	44.1	6	104	△ 29.3	63	61.5	17	70.0	2	46	58.6	90	△ 36.6	32	33.3	4	58	△ 50.8			
32島根	233	16.5	33	6.5	2	200	18.3	85	△ 13.3	19	35.7	1	66	△ 21.4	148	45.1	14	△ 17.6	1	134	57.6			
33岡山	732	17.9	210	33.8	20	522	12.5	43	22.9	12	33.3	4	31	19.2	689	17.6	198	33.8	16	491	12.1			
34広島	844	5.2	232	3.6	29	612	5.9	133	14.7	47	14.6	7	86	14.7	711	3.6	185	1.1	22	526	4.6			
35山口	454	1.6	131	9.2	18	323	△ 1.2	106	1.0	36	24.1	8	70	△ 7.9	348	1.8	95	4.4	10	253	0.8			
36徳島	244	17.3	60	42.9	9	184	10.8	124	31.9	37	94.7	3	87	16.0	120	5.3	23	0.0	6	97	6.6			
37香川	316	△ 6.0	74	7.2	20	242	△ 9.4	15	△ 21.1	11	57.1	2	4	△ 66.7	301	△ 5.0	63	1.6	18	238	△ 6.7			
38愛媛	484	7.3	103	7.3	18	381	7.3	106	3.9	26	△ 13.3	7	80	11.1	378	8.3	77	16.7	11	301	6.4			
39高知	224	26.6	50	△ 2.0	7	174	38.1	75	13.6	29	△ 17.1	5	46	48.4	149	34.2	21	31.3	2	128	34.7			
40福岡	1,581	11.1	413	19.4	77	1,168	8.4	161	△ 1.2	70	37.3	4	91	△ 18.8	1,420	12.7	343	16.3	73	1,077	11.6			
41佐賀	311	6.5	74	10.4	6	237	5.3	104	△ 20.0	19	△ 36.7	2	85	△ 15.0	207	27.8	55	48.6	4	152	21.6			
42長崎	348	6.4	90	13.9	18	258	4.0	175	△ 9.8	26	△ 23.5	4	149	△ 6.9	173	30.1	64	42.2	14	109	23.9			
43熊本	574	19.8	126	△ 3.8	34	448	28.7	116	11.5	34	△ 8.1	8	82	22.4	458	22.1	92	△ 2.1	26	366	30.2			
44大分	350	0.3	90	△ 5.3	14	260	2.4	88	△ 6.4	22	△ 31.3	8	66	6.5	262	2.7	68	7.9	6	194	1.0			
45宮崎	330	△ 6.0	58	△ 9.4	9	272	△ 5.2	192	△ 15.8	35	△ 18.6	8	157	△ 15.1	138	12.2	23	9.5	1	115	12.7			
46鹿児島	570	10.0	125	15.7	23	445	8.5	340	32.3	91	33.8	19	249	31.7	230	△ 11.9	34	△ 15.0	4	196	△ 11.3			
47沖縄	416	22.7	236	15.1	32	180	34.3	109	18.5	46	4.5	8	63	31.3	307	24.3	190	18.0	24	117	36.0			

●都道府県別申請件数(計画変更を除く。)
【平成24年5月】

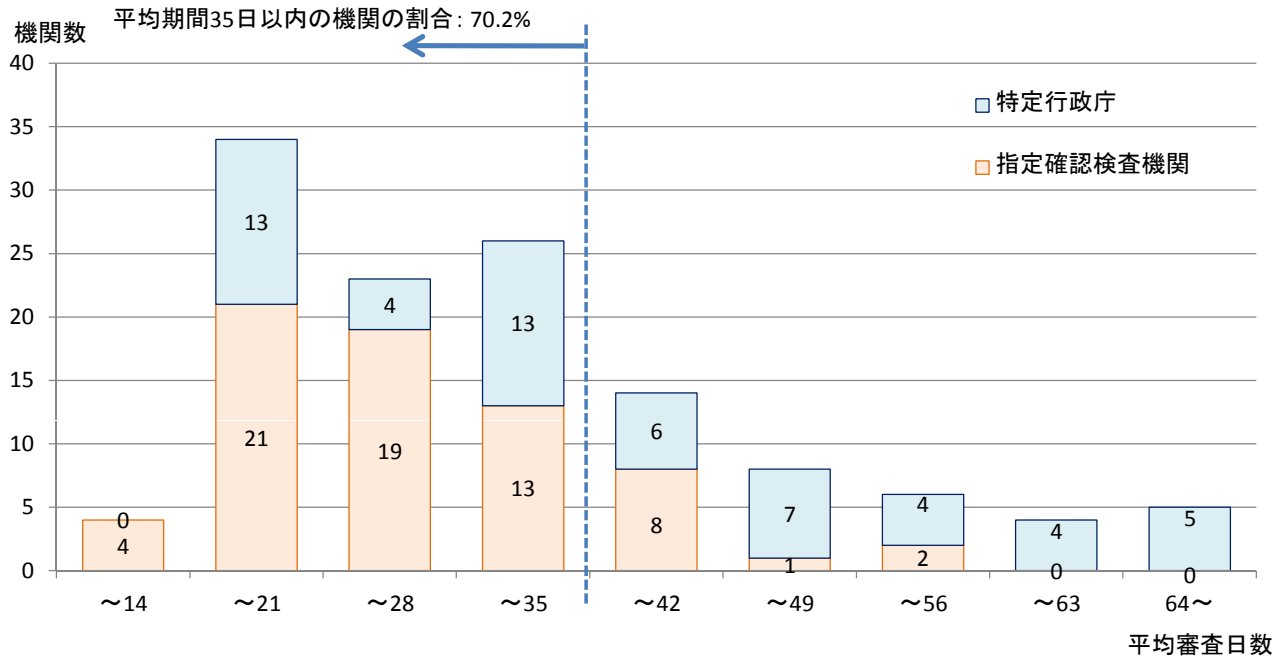
	総計(特定行政庁+指定機関)								特定行政庁						指定確認検査機関							
	合計		1~3号建築物		4号建築物		対前年同月比		合計		1~3号建築物		4号建築物		対前年同月比		合計		1~3号建築物		4号建築物	
	件	%	件	%	件	%	件	%	件	%	件	%	件	%	件	%	件	%	件	%	件	%
総数	49,586	13.5	13,367	11.5	1,591	36,219	14.2	8,843	9.2	2,010	12.2	318	6,833	8.4	40,743	14.4	11,357	11.3	1,273	29,386	15.7	
1北海道	2,017	14.6	476	13.9	33	1,541	14.8	960	16.4	216	20.7	17	744	15.2	1,057	13.0	260	8.8	16	797	14.5	
2青森	538	25.7	67	3.1	12	471	29.8	134	25.2	44	25.7	7	90	25.0	404	25.9	23	△ 23.3	5	381	30.9	
3岩手	671	62.1	137	114.1	16	534	52.6	379	59.9	72	140.0	7	307	48.3	292	65.0	65	91.2	9	227	58.7	
4宮城	1,627	127.9	278	97.2	53	1,349	135.4	377	141.7	56	250.0	15	321	129.3	1,250	124.0	222	77.6	38	1,028	137.4	
5秋田	539	21.7	59	△ 13.2	7	480	28.0	267	30.9	21	△ 25.0	4	246	39.8	272	13.8	38	△ 5.0	3	234	17.6	
6山形	508	10.0	101	38.4	11	407	4.6	209	23.7	57	46.2	7	152	16.9	299	2.0	44	29.4	4	255	△ 1.5	
7福島	948	74.6	210	84.2	27	738	72.0	82	141.2	22	144.4	3	60	140.0	866	70.1	188	79.0	24	678	67.8	
8茨城	1,610	29.4	318	22.8	42	1,292	32.0	124	47.6	29	70.6	7	95	41.8	1,486	28.1	289	19.4	35	1,197	30.4	
9栃木	1,038	14.8	208	14.3	20	830	15.0	334	29.0	57	67.6	10	277	23.1	704	9.1	151	2.0	10	553	11.3	
10群馬	919	1.7	169	△ 11.5	20	750	5.2	447	△ 4.5	52	△ 8.8	8	395	△ 3.9	472	8.3	117	△ 12.7	12	355	17.5	
11埼玉	3,476	13.8	838	19.2	64	2,638	12.2	203	△ 15.8	29	△ 25.6	9	174	△ 13.9	3,273	16.3	809	21.8	55	2,464	14.6	
12千葉	2,444	9.4	574	16.7	45	1,870	7.3	175	△ 12.9	42	5.0	3	133	△ 17.4	2,269	11.6	532	17.7	42	1,737	9.9	
13東京	4,362	11.8	1,967	11.1	236	2,395	12.3	549	△ 6.6	138	△ 11.5	19	411	△ 4.9	3,813	15.0	1,829	13.3	217	1,984	16.7	
14神奈川	3,230	7.9	974	△ 0.3	84	2,256	11.8	175	△ 3.8	33	△ 15.4	7	142	△ 0.7	3,055	8.6	941	0.3	77	2,114	12.8	
15新潟	1,156	5.4	233	5.0	25	923	5.5	350	△ 5.4	77	△ 11.5	5	273	△ 3.5	806	10.9	156	15.6	20	650	9.8	
16富山	534	△ 5.3	66	△ 29.0	18	468	△ 0.6	263	2.3	45	△ 8.2	13	218	4.8	271	△ 11.7	21	△ 52.3	5	250	△ 4.9	
17石川	564	15.6	104	22.4	17	460	14.1	212	17.8	35	△ 5.4	9	177	23.8	352	14.3	69	43.8	8	283	8.8	
18福井	406	11.2	80	21.2	12	326	9.0	258	8.4	51	37.8	6	207	3.0	148	16.5	29	0.0	6	119	21.4	
19山梨	347	16.4	77	24.2	10	270	14.4	36	△ 50.0	1	△ 50.0	1	31	40.9	311	16.9	72	38.5	9	239	11.7	
20長野	1,026	40.5	189	7.4	17	837	51.1	509	1.2	62	19.2	7	447	△ 0.9	517	127.8	127	2.4	10	390	278.6	
21岐阜	833	△ 3.5	190	△ 4.5	16	643	△ 3.2	48	△ 23.8	23	△ 11.5	2	25	△ 32.4	785	△ 1.9	167	△ 3.5	14	618	△ 1.4	
22静岡	1,839	14.4	509	7.4	50	1,330	17.4	82	△ 29.9	31	19.2	11	51	△ 44.0	1,757	17.9	478	6.7	39	1,279	22.7	
23愛知	3,379	5.4	1,052	3.0	116	2,327	6.5	123	39.8	60	71.4	8	63	18.9	3,256	4.5	992	0.6	108	2,264	6.2	
24三重	718	△ 3.4	173	△ 17.2	28	545	2.1	141	1.4	29	△ 3.3	8	112	2.8	577	△ 4.5	144	△ 19.6	20	433	1.9	
25滋賀	679	10.9	164	10.1	25	515	11.2	35	△ 28.6	12	△ 33.3	1	23	△ 25.8	644	14.4	152	16.0	24	492	13.9	
26京都	785	1.6	203	△ 6.9	38	582	4.9	45	△ 16.7	13	44.4	2	32	△ 28.9	740	2.9	190	△ 9.1	36	550	7.8	
27大阪	2,515	16.4	927	7.8	97	1,588	22.1	71	20.3	36	38.5	8	35	6.1	2,444	16.3	891	6.8	89	1,553	22.5	
28兵庫	1,921	10.6	587	30.2	80	1,334	3.7	89	△ 28.8	33	△ 10.8	5	56	△ 36.4	1,832	13.6	554	33.8	75	1,278	6.7	
29奈良	432	8.0	101	△ 1.9	3	331	11.4	14	△ 17.6	8	△ 27.3	0	6	0.0	418	9.1	93	1.1	3	325	11.7	
30和歌山	308	0.7	64	△ 12.3	8	244	4.7	76	8.6	17	△ 10.5	2	59	15.7	232	△ 1.7	47	△ 13.0	6	185	1.6	
31鳥取	148	△ 22.1	43	48.3	5	105	△ 34.8	58	31.8	15	66.7	2	43	22.9	90	△ 38.4	28	40.0	3	62	△ 50.8	
32島根	246	14.4	38	11.8	1	208	14.9	90	△ 18.9	17	△ 5.6	1	73	△ 21.5	156	50.0	21	31.3	0	135	53.4	
33岡山	702	9.5	208	22.4	20	494	4.9	39	2.6	16	128.6	4	23	△ 25.8	663	10.0	192	17.8	16	471	7.0	
34広島	862	5.3	243	△ 6.9	42	619	10.9	127	0.0	45	△ 27.4	16	82	26.2	735	6.2	198	△ 0.5	26	537	8.9	
35山口	450	△ 24.5	138	7.0	21	312	△ 33.2	106	△ 1.9	34	13.3	9	72	△ 7.7	344	△ 29.5	104	5.1	12	240	△ 38.3	
36徳島	235	11.9	49	28.9	7	186	8.1	113	13.0	23	15.0	2	90	12.5	122	10.9	26	44.4	5	96	4.3	
37香川	333	1.2	83	29.7	17	250	△ 5.7	17	△ 15.0	13	85.7	2	4	△ 69.2	316	2.3	70	22.8	15	246	△ 2.4	
38愛媛	496	11.5	106	1.0	16	390	14.7	111	19.4	23	△ 34.3	4	88	51.7	385	9.4	83	18.6	12	302	7.1	
39高知	212	6.0	40	△ 28.6	10	172	19.4	74	8.8	18	△ 41.9	5	56	51.4	138	4.5	22	△ 12.0	5	116	8.4	
40福岡	1,588	8.8	449	21.0	84	1,139	4.7	178	11.9	85	84.8	3	93	△ 17.7	1,410	8.5	364	12.0	81	1,046	7.3	
41佐賀	318	14.8	82	18.8	13	236	13.5	115	△ 8.7	30	△ 21.1	4	85	△ 3.4	203	34.4	52	67.7	9	151	25.8	
42長崎	355	9.9	90	13.9	17	265	8.6	182	△ 8.5	25	△ 35.9	4	157	△ 1.9	173	39.5	65	62.5	13	108	28.6	
43熊本	582	22.0	144	15.2	24	438	24.4	126	10.5	48	6.7	9	78	13.0	456	25.6	96	20.0	15	360	27.2	
44大分	360	△ 0.3	91	△ 16.5	14	269	6.7	92	△ 13.2	22	△ 37.1	6	70	△ 1.4	268	5.1	69	△ 6.8	8	199	9.9	
45宮崎	311	△ 12.6	61	△ 10.3	11	250	△ 13.2	183	△ 21.8	38	△ 9.5	8	145	△ 24.5	128	4.9	23	△ 11.5	3	105	9.4	
46鹿児島	579	12.9	130	27.5	21	449	9.2	347	38.2	99	47.8	18	248	34.8	232	△ 11.5	31	△ 11.4	3	201	△ 11.5	
47沖縄	440	30.2	277	34.5	38	163	23.5	118	42.2	54	54.3	10	64	33.3	322	26.3	223	30.4	28	99	17.9	

構造計算適合性判定を要する物件に係る 確認審査日数の全体集計結果(平成24年5月分^(※1))について

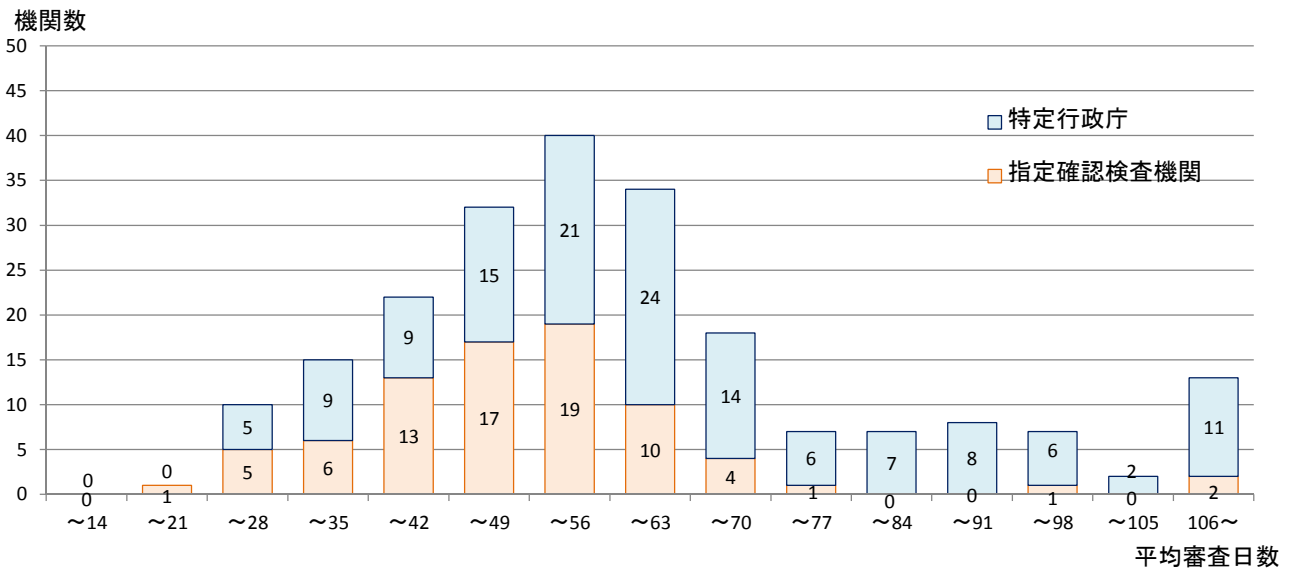
1. 受付～確認済証交付までの平均審査日数 (対象物件1,507件のうち、296件において法定通知を发出)

機関の種類	確認申請受付～確認済証交付(※2)			(参考数値)事前相談受付～確認済証交付(※3)		
	平均所要期間	申請者側作業日数	審査側作業日数	平均所要期間	申請者側作業日数	審査側作業日数
指定確認検査機関	29.5	15.2	14.3	50.3	28.6	21.7
特定行政庁(建築主事)	40.0	15.4	24.6	62.6	30.4	32.2
全体	30.2	15.3	15.0	52.7	29.0	23.8

2. 機関毎(※4)の平均審査日数の分布



(参考) 事前相談も含めた機関毎(※5)の平均審査日数の分布



※1:平成22年6月1日以降に確認申請受付を行い、平成24年5月中に確認済証を交付した物件が対象
(事前相談に長期間を要している等、集計結果に影響を及ぼす異常値が報告されている物件は対象外)

※2:法定通知を发出した物件を除く。

※3:法定通知を发出した物件を含む。事前相談の受付日に係る具体の判断は、各機関・行政庁において行っている。

※4:当該月に構造計算適合性判定を要する物件の確認済証を交付した機関は、指定確認検査機関68団体(全123団体)、特定行政庁56団体(全444団体)
(法定通知を发出した物件を除く)

※5:当該月に構造計算適合性判定を要する物件の確認済証を交付した機関は、指定確認検査機関79団体(全123団体)、特定行政庁137団体(全444団体)
(法定通知を发出した物件を含む)

構造計算適合性判定を要する物件に係る確認審査日数の機関別集計結果(平成24年5月分(※1))について

※平成22年6月1日以降に確認申請受付を行い、平成24年5月中に確認済証を交付した物件が対象

○ 当該月に構造計算適合性判定を伴う物件の確認済証を交付した機関は、指定確認検査機関79団体(全123団体)、特定行政庁137団体(全444団体)。

Table with columns: 指定権者/所在都道府県, 指定確認検査機関・特定行政庁名, 確認件数, 確認件数から法定通知(※2)を行った件数, 確認申請受付～確認済証交付(法定通知を発生した物件を除く) (平均審査日数(※5), うち申請者側の作業日数, うち審査者側の審査日数), 法定通知を行った件数 (a, b, c, その他), (参考)事前相談受付(※4)～確認済証交付(法定通知を発生した物件を含む) (平均審査日数(※5), うち申請者側の作業日数, うち審査者側の審査日数)

指定権者/ 所在都道府県	指定確認検査機関・特定行政庁名	確認件数	確認申請数から 法定通知(※ 2)を行ったもの を除いた件数			法定通知を 行った件数	法定通知を行った場合は、その理由(※3)				(参考) 事前相談受付(※4)～ 確認済証交付 (法定通知を発生した物件を含む)			
			平均審査日数 (※5)	うち申請者側 の作業日数	うち審査者側 の審査日数		a	b	c	その他	平均審査日数 (※5)	うち申請者側 の作業日数	うち審査者側 の審査日数	
富山県	富山県	4				4	4					37.8	3.5	34.3
	富山市	2				2	2					61.5	33.0	28.5
	高岡市	4	4	55.0	15.0	40.0						55.0	15.0	40.0
石川県	金沢市	4				4	4					51.5	25.8	25.8
	七尾市	2	2	33.0	32.0	1.0						33.0	32.0	1.0
	野々市市	1	1	26.0	6.0	20.0						26.0	6.0	20.0
福井県	福井県	3	1	55.0	27.0	28.0	2	2				48.7	28.7	20.0
	福井市	2				2	2					56.5	40.0	16.5
	山梨県	2				2	2					73.5	30.0	43.5
山梨県	甲府市	1	1	34.0	10.0	24.0						64.0	25.0	39.0
	公益社団法人 山梨県建設技術センター	2	2	17.5	6.0	11.5						46.5	26.0	18.5
	株式会社 YKS確認検査機構	2	2	27.0	11.0	16.0						27.0	11.0	16.0
	長野県	7					7	5		2		59.0	32.3	26.7
長野県	長野市	4					4	4				64.0	48.5	15.5
	松本市	1					1			1		43.0	20.0	23.0
	上田市	3					3		3			61.3	41.0	20.3
	一般財団法人 長野県建築住宅センター	2	2	26.5	8.0	18.5						26.5	8.0	18.5
岐阜県	大垣市	1	1	50.0	21.0	29.0						50.0	21.0	29.0
	各務原市	1	1	30.0	26.0	4.0						95.0	69.0	26.0
静岡県	静岡県	7					7	6		1		70.9	32.6	38.3
	浜松市	1					1	1				63.0	27.0	36.0
	富士宮市	1					1	1				36.0	10.0	26.0
	一般財団法人 静岡県建築住宅まちづくりセンター	27	15	21.4	16.1	5.3	12			12		43.0	31.6	11.3
愛知県	愛知県	1	4	41.5	19.8	21.8						54.0	30.3	23.8
	名古屋市	1					1	1				98.0	50.0	48.0
	岡崎市	1					1	1				89.0	71.0	18.0
	豊田市	1					1	1				42.0	12.0	30.0
	財団法人 愛知県建築住宅センター	6	6	34.0	12.8	21.2						34.0	12.8	21.2
	株式会社 確認検査愛知	1	1	28.0	7.0	21.0						28.0	7.0	21.0
三重県	三重県	1					1	1				123.0	56.0	67.0
滋賀県	大津市	1					1	1				67.0	38.0	29.0
	東近江市	1					1		1			132.0	97.0	35.0
	一般財団法人 滋賀県建築住宅センター	1					1	1				50.0	25.0	25.0
京都府	京都府	1					1	1				70.0	30.0	40.0
	京都市	2	1	47.0	24.0	23.0	2	1	1			49.5	29.0	20.5
	大阪市	3	2	36.5	22.0	14.5	2		2			58.0	37.0	21.0
	堺市	1	1	41.0	28.0	13.0						70.0	33.5	36.5
	吹田市	1	1	28.0	22.0	6.0						81.0	47.0	34.0
大阪府	高槻市	1	1	26.0	22.0	4.0						28.0	22.0	6.0
	門真市	1					1	1				50.0	22.0	28.0
	東大阪市	3	3	43.7	30.0	13.7						84.3	52.7	31.7
	財団法人 大阪建築防災センター	17	17	30.2	17.9	12.4						56.8	37.2	19.6
兵庫県	兵庫県	1	1	34.0	22.0	12.0				1		58.0	41.0	17.0
	姫路市	1	1	40.0	18.0	22.0						159.0	99.0	60.0
	尼崎市	1	1	40.0	18.0	22.0						104.0	62.0	42.0
	明石市	1					1	1				120.0	47.0	73.0
	加古川市	1					1		1			68.0	22.0	46.0
	株式会社 兵庫確認検査機構	15	15	28.5	15.7	12.8						52.1	32.1	20.0
	財団法人 なら建築住宅センター	3					3	3				54.0	33.0	21.0
和歌山県	和歌山県	2	2	30.0	14.0	16.0						54.5	22.0	32.5
	和歌山市	3					3		3			86.7	64.3	22.3
鳥取県	鳥取県	1	1	28.0	18.0	10.0						28.0	18.0	10.0
	財団法人 鳥取県建築住宅検査センター	1	1	28.0	18.0	10.0	1	1				46.0	15.0	31.0
島根県	松江市	1					1		1			32.0	10.0	22.0
岡山県	岡山市	2					2		1			59.5	15.0	44.5
	笠岡市	2					2	2				70.0	24.5	45.5
	岡山県建築住宅センター株式会社	9	7	18.6	6.0	12.6	2	2				49.4	21.3	28.1
広島県	広島県	3					3	3				56.3	22.0	34.3
	広島市	5					5	5				60.4	29.6	30.8
	福山市	1					1		1			81.0	32.0	49.0
	山口県	3					3	2	1			101.7	16.0	85.7
	下関市	2					2	2				74.5	32.0	42.5
山口県	宇部市	1	1	32.0	7.0	25.0						32.0	7.0	25.0
	萩市	1					1	1				44.0	12.0	32.0
	防府市	1					1	1				57.0	26.0	31.0
香川県	高松市	1					1	1				156.0	86.0	70.0
愛媛県	愛媛県	2	2	65.5	9.0	56.5						65.5	9.0	56.5
	松山市	1	1	8.0	3.0	5.0						48.0	28.0	20.0
	今治市	1					1	1				66.0	41.0	25.0
	新居浜市	3	3	42.3	23.7	18.7						77.3	41.0	36.3
	株式会社 愛媛建築住宅センター	4	4	26.0	15.0	11.0						60.0	36.5	23.5
高知県	高知県	2	1	49.0	15.0	34.0	1	1				49.5	21.5	28.0
	福岡県	1					1	1				79.0	21.0	57.0
	北九州市	1	1	35.0	0.0	35.0						35.0	0.0	35.0
福岡県	福岡市	2	1	25.0	19.0	6.0	1		1			59.0	39.5	19.5
	大牟田市	1	1	35.0	24.0	11.0						35.0	24.0	11.0
	久留米市	1					1	1				60.0	40.0	20.0
佐賀県	佐賀県	1					1	1				46.0	22.0	24.0
長崎県	長崎県	2					2	2				48.5	31.5	17.0
	長崎市	2					2	2				116.0	77.5	38.5
熊本県	熊本県	6	2	41.5	16.5	25.0	4	4				53.5	25.2	28.3
	熊本市	1					1	1				69.0	46.0	23.0
	株式会社 熊本建築確認検査機関	5	5	39.4	18.4	21.0						39.4	18.4	21.0
	株式会社 ACS熊本	16	16	42.0	28.1	13.9						42.0	28.1	13.9
大分県	大分県	2	1	36.0	23.0	13.0	1	1				49.5	33.0	16.5
	大分市	3	1	55.0	19.0	16.0	2	2				43.7	23.0	20.7
	宇佐市	1					1	1				32.0	14.0	18.0
	財団法人 大分県建築住宅センター	1					1	1				37.0	22.0	15.0
宮崎県	宮崎県	1	1	8.0	0.0	8.0						29.0	17.0	12.0
	都城市	1	1	8.0	0.0	8.0						52.0	12.0	40.0
	延岡市	1	1	8.0	0.0	8.0						70.0	58.0	12.0
	日向市	1	1	8.0	0.0	8.0						33.0	21.0	12.0
鹿児島県	鹿児島県	6	2	28.5	10.5	18.0	4	4				39.8	13.0	26.8
	鹿児島市	15	5	32.6	8.6	24.0	10	6	4			45.9	11.2	34.7
沖縄県	沖縄県	4	1	9.0	0.0	9.0	3	3				37.0	17.0	20.0
	浦添市	1					1			1		130.0	103.0	27.0
	沖縄市	1					1	1				175.0	148.0	27.0
	沖縄建築確認検査センター株式会社	22	20	50.5	25.9	24.6	2	1	1			54.5	29.1	25.3
	指定確認検査機関	1,208	1,129	29.5	15.2	14.3	79	41	13	1	24	50.3	28.6	21.7
	特定行政庁	299	82	40.0	15.4	24.6	217	170	26	13	8	62.6	30.4	32.2
	合計	1,507	1,211	30.2	15.3	15.0	296	211	39	14	32	52.7	29.0	23.8

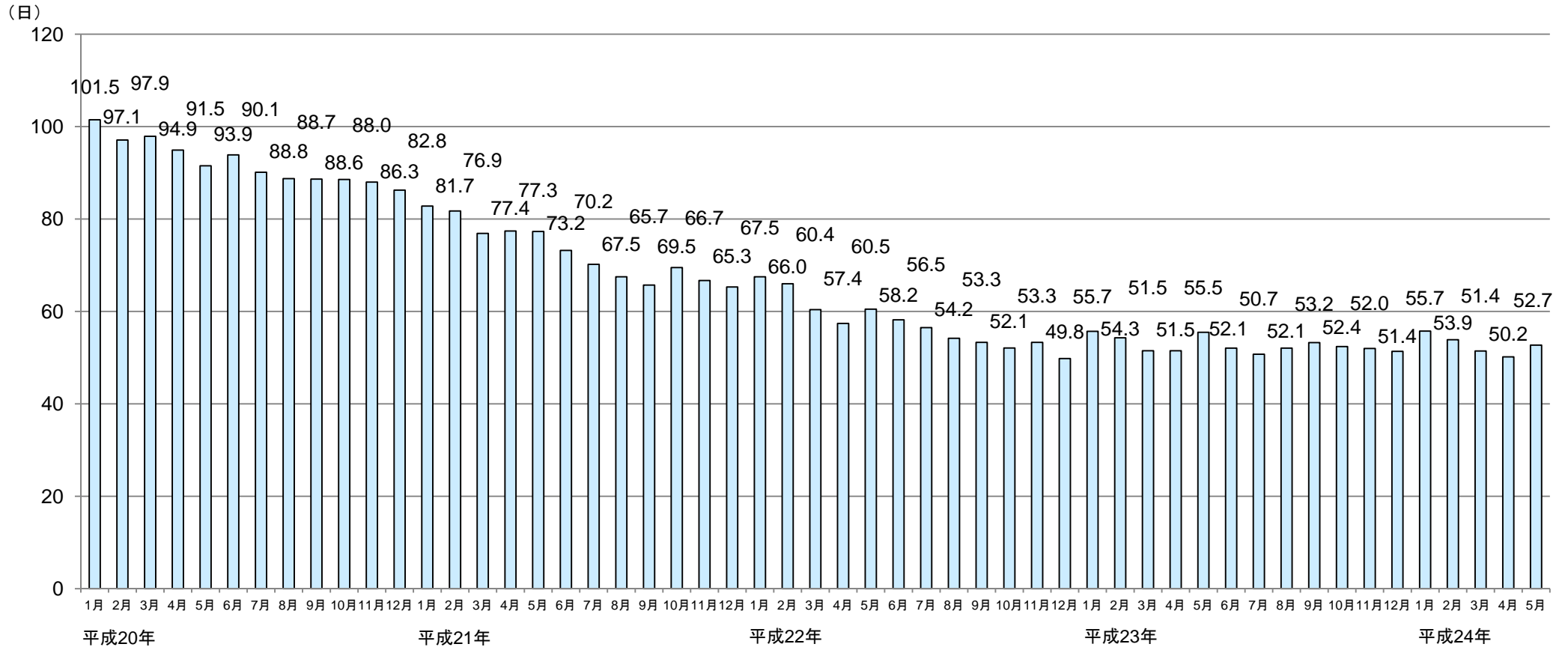
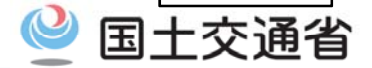
※1：平成22年6月1日以前に確認申請受付を行い、平成24年5月中に確認済証を交付した物件が対象
(当該集計は、事前相談に長期間を要している等、集計結果に影響を及ぼすような異常値が報告されている物件を対象外としている。)

※2：法定通知とは「建築基準関係規定に適合するかどうかを決定できない旨の通知」のことをいう。

※3：法定通知を行った理由の分類は以下の通り

構造計算適合性判定を要する物件に係る平均の確認審査日数について (平成20年1月～平成24年5月)

別添4



- (注) ○ 確認審査日数については、
- ・平成22年8月までの確認審査日数については各月初めの5営業日に確認済証を交付した適判対象物件を対象に分析。
 - ・平成22年9月からは「建築確認手続き等の運用改善」の施行日（平成22年6月1日）以降に確認申請受付を行い、当該月中に確認済証を交付した全ての適判対象物件を対象に分析。
 - ・事前相談受付※から確認済証交付までに要する日数（申請者側の作業日数と審査側の作業日数を含む）。
- ※事前相談の受付日の具体の判断は、各機関・行政庁において行っている。
- 平成23年3~6月分に関しては、岩手県の一部の地区について東日本大震災の影響により建築確認実績の把握が困難な状況であるため、確認が可能な範囲で集計を行っている。