

平成24年8月30日
住宅局建築指導課

建築確認件数等及び構造計算適合性判定を要する物件に係る 確認審査日数の状況について（平成24年7月分）

1. 最近の建築確認件数等の状況について

平成24年7月の確認済証の交付件数及び建築確認の申請件数等の状況を国土交通省においてとりまとめましたので公表いたします。

（別添1）最近の建築確認件数等の状況について（平成19年4月～平成24年7月）

2. 最近の構造計算適合性判定を要する物件に係る確認審査日数の状況について

平成22年6月1日の建築確認手続き等の運用改善（第1弾）の施行後に確認申請の受付がなされ、平成24年7月中に確認済証が交付された構造計算適合性判定を要する物件に係る確認審査日数の状況を国土交通省においてとりまとめましたので公表いたします。

（別添2）構造計算適合性判定を要する物件に係る確認審査日数の全体集計結果（平成24年7月分）について

（別添3）構造計算適合性判定を要する物件に係る確認審査日数の機関別集計結果（平成24年7月分）について

（別添4）構造計算適合性判定を要する物件に係る平均の確認審査日数について（平成20年1月～平成24年7月）

問合せ先

国土交通省住宅局建築指導課 企画専門官 淡野 博久 （内線 39-515）
課長補佐 栗津 貴史 （内線 39-519）
代表 03-5253-8111 夜間直通 03-5253-8513
FAX 03-5253-1630

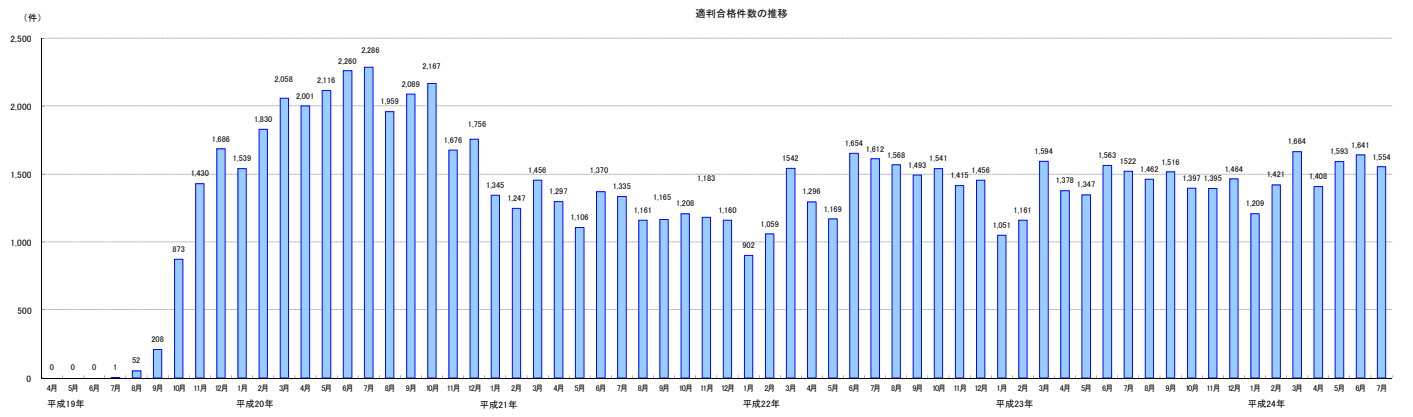
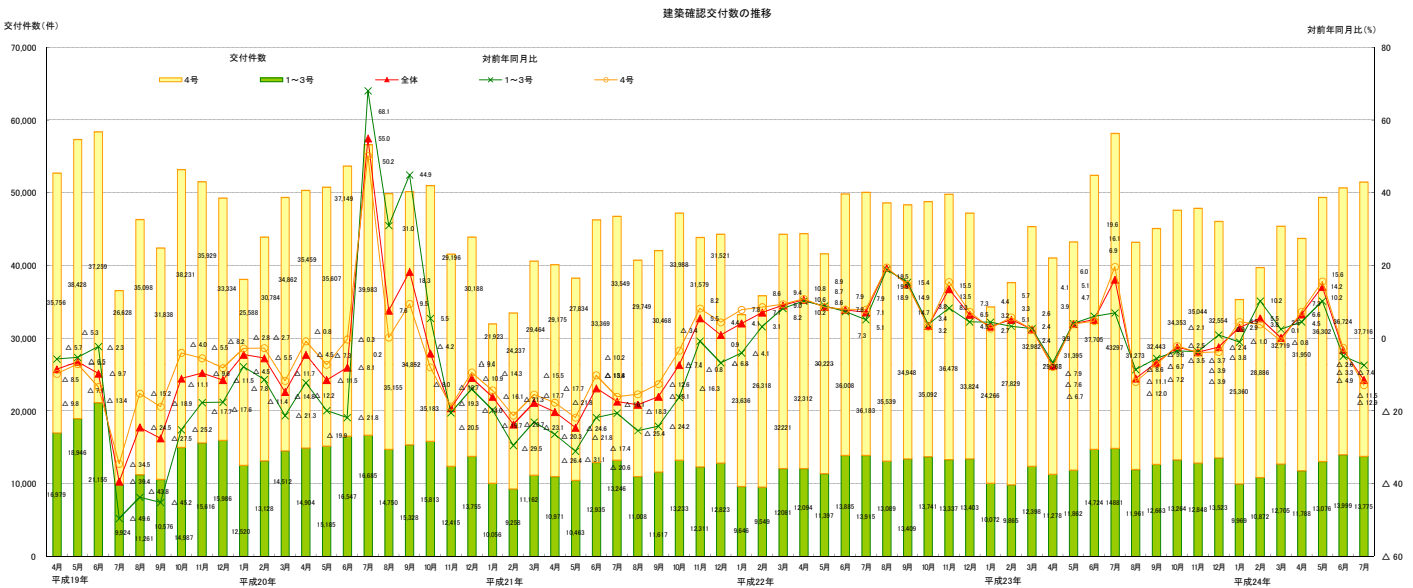
最近の建築確認件数等の状況について
(平成19年4月～平成24年7月)

(1) 建築確認件数は、前月より増加。対前年同月比は、1～3号建築物及び4号建築物共に減少。
構造計算適合性判定の合格件数については、前月より減少。
※ 平成23年3月～6月分に関しては、岩手県の一部の地区について東日本震災の影響により建築確認状況の把握が困難であるため、確認が可能な範囲で集計を行っている。

【建築確認(交付件数)の推移】

	平成21年度												平成22年度												平成23年度												平成24年度						
	4月	5月	6月	7月	8月	9月	10月	11月	12月	1月	2月	3月	4月	5月	6月	7月	8月	9月	10月	11月	12月	1月	2月	3月	4月	5月	6月	7月	8月	9月	10月	11月	12月	1月	2月	3月	4月	5月	6月	7月			
建築確認(交付件数)	40,146	38,297	46,304	46,795	40,757	42,085	47,221	43,890	44,344	33,262	35,867	44,302	44,406	41,620	49,893	50,098	48,628	48,357	48,833	49,815	47,227	34,338	37,694	45,380	41,046	43,257	52,429	58,178	43,234	45,108	47,617	47,892	46,077	35,329	39,758	45,424	43,738	49,378	50,723	51,491			
1～3号建築物	△ 20.3	△ 24.6	△ 13.6	△ 17.4	△ 18.3	△ 16.1	△ 7.4	△ 5.5	△ 0.9	△ 4.1	△ 7.1	△ 9.0	△ 10.6	△ 8.7	△ 7.8	△ 7.1	△ 19.3	△ 14.9	△ 3.4	△ 13.5	△ 6.5	△ 3.2	△ 5.1	△ 2.4	△ 7.6	△ 3.9	△ 5.1	△ 16.1	△ 6.7	△ 2.8	△ 3.9	△ 2.4	△ 2.9	△ 5.5	△ 0.1	△ 8.6	△ 14.2	△ 3.3	△ 11.5				
4号建築物	△ 26.4	△ 31.1	△ 21.0	△ 20.9	△ 25.4	△ 24.2	△ 16.3	△ 0.8	△ 6.8	△ 4.1	△ 3.1	△ 2.1	△ 10.2	△ 9.9	△ 7.3	△ 5.1	△ 18.9	△ 15.4	△ 3.8	△ 9.3	△ 4.5	△ 4.4	△ 3.3	△ 2.6	△ 8.7	△ 4.1	△ 6.0	△ 8.9	△ 8.8	△ 5.8	△ 3.5	△ 3.1	△ 0.9	△ 1.0	△ 2.9	△ 4.5	△ 10.2	△ 4.9	△ 7.4				
構造計算適合性判定(※1)	1,071	1,106	1,370	1,335	1,161	1,165	1,208	1,183	1,160	902	1,059	1,542	1,206	1,189	1,654	1,612	1,568	1,493	1,541	1,415	1,456	1,051	1,161	1,594	1,378	1,247	1,563	1,522	1,462	1,518	1,397	1,395	1,464	1,209	1,421	1,664	1,408	1,592	1,641	1,554			
(※2)	28,175	27,834	33,369	33,549	29,746	30,468	33,988	31,579	31,521	23,636	26,318	32,221	32,312	30,223	36,008	36,163	35,539	34,944	35,092	36,478	33,824	24,264	27,829	32,982	29,768	31,395	37,705	43,297	31,273	32,443	34,353	35,044	32,554	25,360	28,896	32,719	31,930	36,302	38,724	37,716			

※1 特殊建築物、一定規模以上の建築物(建築基準法第6条第1項第1号～3号)
※2 1～3号建築物以外の建築物で木造2階建て等の小規模建築物(建築基準法第6条第1項第4号)



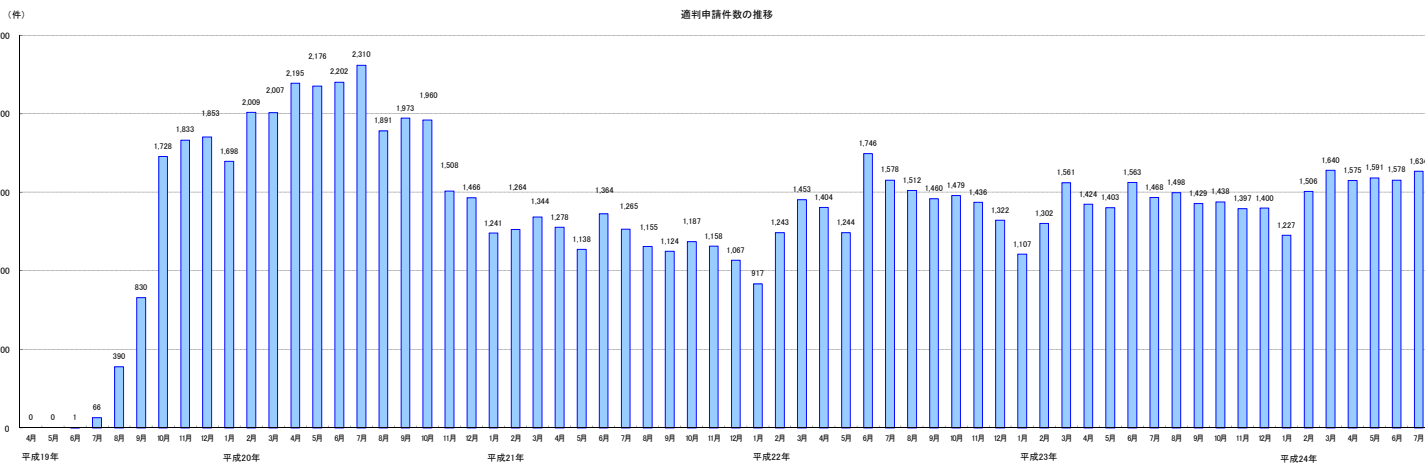
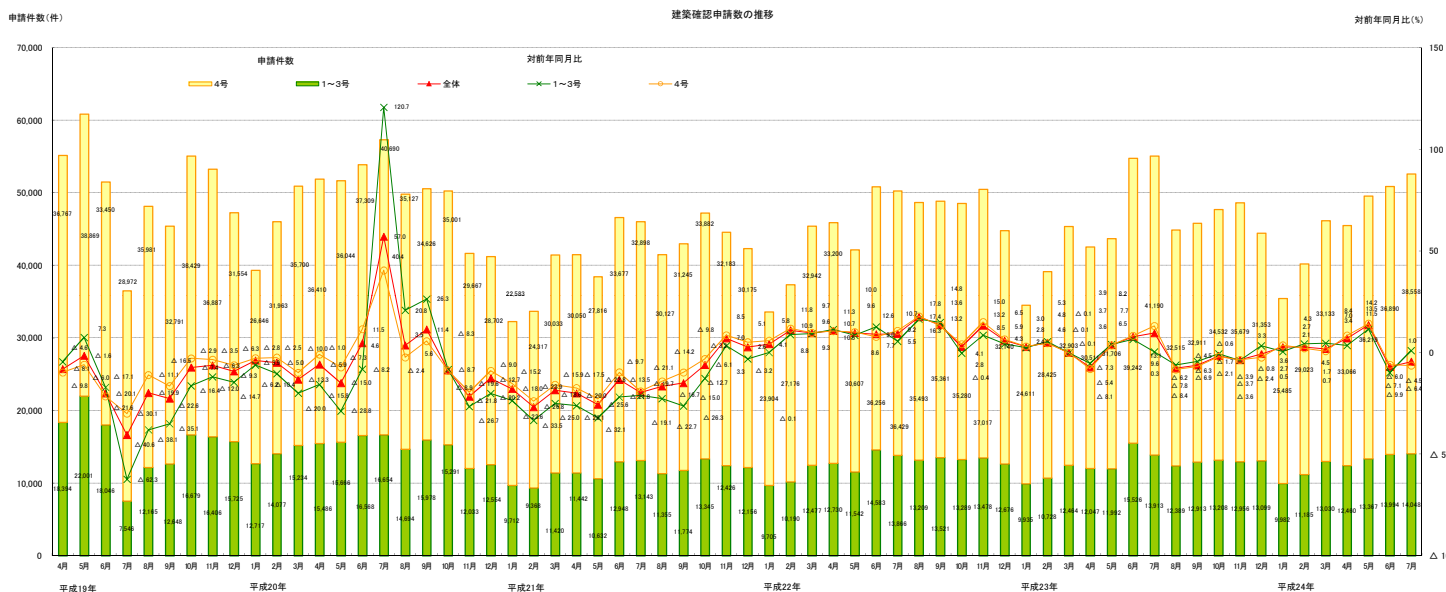
(2) 建築確認申請件数は、1～3号建築物及び4号建築物共に前月より増加。対前年同月比は、1～3号建築物は増加し、4号建築物は減少。
構造計算適合性判定の申請件数については、前月より増加。
※ 平成23年3月～6月分に関しては、岩手県の一部の地区について東日本大震災の影響により建築確認状況の把握が困難であるため、確認が可能な範囲で集計を行っている。

【建築確認(申請件数)の推移】

	平成21年度												平成22年度												平成23年度												平成24年度											
	4月	5月	6月	7月	8月	9月	10月	11月	12月	1月	2月	3月	4月	5月	6月	7月	8月	9月	10月	11月	12月	1月	2月	3月	4月	5月	6月	7月																				
建築確認(申請件数)	41,492	38,448	46,623	46,041	41,482	43,019	47,227	44,609	42,331	33,609	37,366	45,419	45,930	42,149	50,839	50,295	48,702	48,882	48,569	50,495	44,816	34,546	39,153	45,370	42,558	43,698	54,768	55,103	44,004	45,824	47,740	48,635	44,452	35,467	40,208	46,163	45,526	49,586	50,884	52,606								
(対前年同月比)	△20.0	△25.8	△13.5	△19.7	△16.7	△15.0	△6.1	7.0	2.6	4.1	10.9	9.6	10.7	9.6	9.0	9.2	17.4	13.6	2.8	13.2	5.9	2.8	4.6	△0.1	△7.3	3.7	7.7	9.6	△7.8	△6.3	△1.7	△3.7	△0.8	2.7	2.7	1.7	7.0	13.5	△7.1	△4.5								
1～3号建築物	11,442	10,632	12,948	13,143	11,355	11,774	13,345	12,426	12,156	9,705	10,190	12,477	12,730	11,542	14,583	13,866	13,209	13,521	13,289	13,476	12,676	9,935	10,728	12,464	12,047	11,992	15,928	13,913	12,389	12,913	13,208	12,956	13,099	9,982	11,185	13,030	12,460	13,367	13,994	14,048								
(対前年同月比)	△26.1	△32.1	△21.8	△21.1	△22.7	△26.3	△12.7	3.3	△3.2	△0.1	8.9	9.3	11.3	8.6	12.6	5.5	18.3	14.8	△0.4	8.5	4.3	2.4	5.3	△0.1	△5.4	3.9	6.5	0.3	△6.2	△4.5	△0.6	△3.9	3.3	0.5	4.3	4.5	3.4	11.5	△9.9	1.0								
4号建築物	30,050	27,816	33,677	32,898	30,127	31,245	33,882	32,183	30,175	23,904	27,176	32,942	33,200	30,607	36,256	36,429	35,493	35,361	35,280	37,017	32,140	24,611	28,425	32,906	30,511	31,706	39,242	41,190	32,515	32,911	34,532	35,679	31,353	25,485	29,023	33,133	33,066	36,219	36,890	38,558								
(対前年同月比)	△17.5	△22.5	△9.7	△19.1	△14.2	△9.8	△3.2	8.5	5.1	5.8	11.8	9.7	10.5	10.0	7.7	10.7	17.8	13.2	4.1	15.0	6.5	3.0	4.6	△0.1	△8.1	3.6	8.2	13.1	△8.4	△6.9	△2.1	△3.9	△2.4	3.6	2.1	0.7	8.4	14.2	△6.0	△4.6								

※1 特殊建築物、一定規模以上の建築物(建築基準法第6条第1項第1～3号)

※2 1～3号建築物以外の建築物で木造連棟建て等の小規模建築物(建築基準法第6条第4項第4号)



●確認件数(計画変更を除く)の推移【平成19年4月～平成24年7月】

年次	月次	総計(特定行政庁+指定確認検査機関)														特定行政庁														指定確認検査機関																																																																																																																																																																																																																																																																																																																																																																																																																																																																																																																																																																																																																																																																																																																																																								
		合計		1～3号建築物		4号建築物		構造適合率		4号建築物		構造適合率		合計		1～3号建築物		4号建築物		構造適合率		4号建築物		構造適合率		合計		1～3号建築物		4号建築物		構造適合率		4号建築物		構造適合率																																																																																																																																																																																																																																																																																																																																																																																																																																																																																																																																																																																																																																																																																																																																																		
		件数	%	件数	%	件数	%	件数	%	件数	%	件数	%	件数	%	件数	%	件数	%	件数	%	件数	%	件数	%	件数	%	件数	%	件数	%	件数	%	件数	%																																																																																																																																																																																																																																																																																																																																																																																																																																																																																																																																																																																																																																																																																																																																																			
平成19年	4月	52,735	△ 8.5	16,979	△ 5.7	-	-	35,756	△ 9.8	16,115	△ 19.3	4,423	△ 20.3	-	-	11,992	△ 18.9	36,820	△ 2.8	12,556	0.7	-	-	24,064	△ 4.6	15,734	△ 6.5	16,946	△ 5.7	-	-	38,428	△ 17.7	7,772	△ 19.2	5,160	△ 20.1	-	-	10,812	△ 15.9	39,602	△ 0.8	13,786	1.8	-	-	25,816	△ 2.1																																																																																																																																																																																																																																																																																																																																																																																																																																																																																																																																																																																																																																																																																																																																					
	5月	58,414	△ 2.7	19,924	△ 2.3	0	0	37,259	△ 13.4	19,907	△ 8.8	8,986	△ 39.1	0	0	13,100	△ 13.8	38,504	△ 0.2	14,259	△ 4.3	0	0	24,248	△ 13.3	16,352	△ 24.1	18,252	△ 4.1	0	0	17,279	△ 23.7	10,311	△ 23.7	6,939	△ 34.6	23,955	△ 39.6	8,796	△ 49.8	0	0	14,589	△ 34.5																																																																																																																																																																																																																																																																																																																																																																																																																																																																																																																																																																																																																																																																																																																																									
	6月	46,354	△ 24.5	11,261	△ 23.8	52	35,098	△ 15.2	13,586	△ 33.1	2,613	△ 5.5	18	10,973	△ 21.1	32,773	△ 20.1	8,648	△ 36.3	34	12.1	121	21,502	△ 17.8	10,528	△ 21.5	11,987	△ 45.2	208	18,9	12,813	△ 32.3	2,477	△ 57.7	87	10,336	△ 20.9	29,601	△ 25.3	8,089	△ 39.7	121	21,502	△ 17.8																																																																																																																																																																																																																																																																																																																																																																																																																																																																																																																																																																																																																																																																																																																																										
	7月	53,218	△ 11.1	14,987	△ 25.2	873	38,231	△ 10.4	16,976	△ 11.7	3,721	△ 38.0	370	13,255	△ 0.3	38,242	△ 10.9	11,913	△ 16.6	1,988	19,802	△ 11.1	1,111	23,229	△ 7.7	14,987	△ 11.1	14,987	△ 25.2	873	38,231	△ 10.4	16,976	△ 11.7	3,721	△ 38.0	370	13,255	△ 0.3	38,242	△ 10.9	11,913	△ 16.6	1,988	19,802	△ 11.1	1,111	23,229	△ 7.7																																																																																																																																																																																																																																																																																																																																																																																																																																																																																																																																																																																																																																																																																																																																					
	8月	51,545	△ 9.6	15,616	△ 17.7	1,430	35,929	△ 5.5	16,074	△ 8.1	4,002	△ 24.4	531	12,072	△ 1.0	35,471	△ 10.3	11,614	△ 15.1	899	23,857	△ 11.7	12,492	△ 14.0	11,111	23,229	△ 7.7	14,987	△ 11.1	14,987	△ 25.2	873	38,231	△ 10.4	16,976	△ 11.7	3,721	△ 38.0	370	13,255	△ 0.3	38,242	△ 10.9	11,913	△ 16.6	1,988	19,802	△ 11.1	1,111	23,229	△ 7.7																																																																																																																																																																																																																																																																																																																																																																																																																																																																																																																																																																																																																																																																																																																																			
	9月	49,320	△ 11.5	15,966	△ 17.6	1,686	33,334	△ 8.2	14,932	△ 8.8	3,837	△ 27.3	573	11,095	△ 0.0	34,388	△ 12.6	12,149	△ 14.0	1,111	23,229	△ 7.7	14,987	△ 11.1	14,987	△ 25.2	873	38,231	△ 10.4	16,976	△ 11.7	3,721	△ 38.0	370	13,255	△ 0.3	38,242	△ 10.9	11,913	△ 16.6	1,988	19,802	△ 11.1	1,111	23,229	△ 7.7																																																																																																																																																																																																																																																																																																																																																																																																																																																																																																																																																																																																																																																																																																																																								
	10月	38,108	△ 4.5	12,520	△ 11.8	1,539	25,588	△ 2.8	10,705	△ 3.1	2,885	△ 17.4	526	7,820	△ 3.5	27,403	△ 5.0	9,635	△ 4.4	1,013	17,768	△ 5.3	12,520	△ 11.8	1,539	25,588	△ 2.8	10,705	△ 3.1	2,885	△ 17.4	526	7,820	△ 3.5	27,403	△ 5.0	9,635	△ 4.4	1,013	17,768	△ 5.3	12,520	△ 11.8	1,539	25,588	△ 2.8	10,705	△ 3.1	2,885	△ 17.4	526	7,820	△ 3.5	27,403	△ 5.0	9,635	△ 4.4	1,013	17,768	△ 5.3	12,520	△ 11.8	1,539	25,588	△ 2.8	10,705	△ 3.1	2,885	△ 17.4	526	7,820	△ 3.5	27,403	△ 5.0	9,635	△ 4.4	1,013	17,768	△ 5.3	12,520	△ 11.8	1,539	25,588	△ 2.8	10,705	△ 3.1	2,885	△ 17.4	526	7,820	△ 3.5	27,403	△ 5.0	9,635	△ 4.4	1,013	17,768	△ 5.3	12,520	△ 11.8	1,539	25,588	△ 2.8	10,705	△ 3.1	2,885	△ 17.4	526	7,820	△ 3.5	27,403	△ 5.0	9,635	△ 4.4	1,013	17,768	△ 5.3	12,520	△ 11.8	1,539	25,588	△ 2.8	10,705	△ 3.1	2,885	△ 17.4	526	7,820	△ 3.5	27,403	△ 5.0	9,635	△ 4.4	1,013	17,768	△ 5.3	12,520	△ 11.8	1,539	25,588	△ 2.8	10,705	△ 3.1	2,885	△ 17.4	526	7,820	△ 3.5	27,403	△ 5.0	9,635	△ 4.4	1,013	17,768	△ 5.3	12,520	△ 11.8	1,539	25,588	△ 2.8	10,705	△ 3.1	2,885	△ 17.4	526	7,820	△ 3.5	27,403	△ 5.0	9,635	△ 4.4	1,013	17,768	△ 5.3	12,520	△ 11.8	1,539	25,588	△ 2.8	10,705	△ 3.1	2,885	△ 17.4	526	7,820	△ 3.5	27,403	△ 5.0	9,635	△ 4.4	1,013	17,768	△ 5.3	12,520	△ 11.8	1,539	25,588	△ 2.8	10,705	△ 3.1	2,885	△ 17.4	526	7,820	△ 3.5	27,403	△ 5.0	9,635	△ 4.4	1,013	17,768	△ 5.3	12,520	△ 11.8	1,539	25,588	△ 2.8	10,705	△ 3.1	2,885	△ 17.4	526	7,820	△ 3.5	27,403	△ 5.0	9,635	△ 4.4	1,013	17,768	△ 5.3	12,520	△ 11.8	1,539	25,588	△ 2.8	10,705	△ 3.1	2,885	△ 17.4	526	7,820	△ 3.5	27,403	△ 5.0	9,635	△ 4.4	1,013	17,768	△ 5.3	12,520	△ 11.8	1,539	25,588	△ 2.8	10,705	△ 3.1	2,885	△ 17.4	526	7,820	△ 3.5	27,403	△ 5.0	9,635	△ 4.4	1,013	17,768	△ 5.3	12,520	△ 11.8	1,539	25,588	△ 2.8	10,705	△ 3.1	2,885	△ 17.4	526	7,820	△ 3.5	27,403	△ 5.0	9,635	△ 4.4	1,013	17,768	△ 5.3	12,520	△ 11.8	1,539	25,588	△ 2.8	10,705	△ 3.1	2,885	△ 17.4	526	7,820	△ 3.5	27,403	△ 5.0	9,635	△ 4.4	1,013	17,768	△ 5.3	12,520	△ 11.8	1,539	25,588	△ 2.8	10,705	△ 3.1	2,885	△ 17.4	526	7,820	△ 3.5	27,403	△ 5.0	9,635	△ 4.4	1,013	17,768	△ 5.3	12,520	△ 11.8	1,539	25,588	△ 2.8	10,705	△ 3.1	2,885	△ 17.4	526	7,820	△ 3.5	27,403	△ 5.0	9,635	△ 4.4	1,013	17,768	△ 5.3	12,520	△ 11.8	1,539	25,588	△ 2.8	10,705	△ 3.1	2,885	△ 17.4	526	7,820	△ 3.5	27,403	△ 5.0	9,635	△ 4.4	1,013	17,768	△ 5.3	12,520	△ 11.8	1,539	25,588	△ 2.8	10,705	△ 3.1	2,885	△ 17.4	526	7,820	△ 3.5	27,403	△ 5.0	9,635	△ 4.4	1,013	17,768	△ 5.3	12,520	△ 11.8	1,539	25,588	△ 2.8	10,705	△ 3.1	2,885	△ 17.4	526	7,820	△ 3.5	27,403	△ 5.0	9,635	△ 4.4	1,013	17,768	△ 5.3	12,520	△ 11.8	1,539	25,588	△ 2.8	10,705	△ 3.1	2,885	△ 17.4	526	7,820	△ 3.5	27,403	△ 5.0	9,635	△ 4.4	1,013	17,768	△ 5.3	12,520	△ 11.8	1,539	25,588	△ 2.8	10,705	△ 3.1	2,885	△ 17.4	526	7,820	△ 3.5	27,403	△ 5.0	9,635	△ 4.4	1,013	17,768	△ 5.3	12,520	△ 11.8	1,539	25,588	△ 2.8	10,705	△ 3.1	2,885	△ 17.4	526	7,820	△ 3.5	27,403	△ 5.0	9,635	△ 4.4	1,013	17,768	△ 5.3	12,520	△ 11.8	1,539	25,588	△ 2.8	10,705	△ 3.1	2,885	△ 17.4	526	7,820	△ 3.5	27,403	△ 5.0	9,635	△ 4.4	1,013	17,768	△ 5.3	12,520	△ 11.8	1,539	25,588	△ 2.8	10,705	△ 3.1	2,885	△ 17.4	526	7,820	△ 3.5	27,403	△ 5.0	9,635	△ 4.4	1,013	17,768	△ 5.3	12,520	△ 11.8	1,539	25,588	△ 2.8	10,705	△ 3.1	2,885	△ 17.4	526	7,820	△ 3.5	27,403	△ 5.0	9,635	△ 4.4	1,013	17,768	△ 5.3	12,520	△ 11.8	1,539	25,588	△ 2.8	10,705	△ 3.1	2,885	△ 17.4	526	7,820	△ 3.5	27,403	△ 5.0	9,635	△ 4.4	1,013	17,768	△ 5.3	12,520	△ 11.8	1,539	25,588	△ 2.8	10,705	△ 3.1	2,885	△ 17.4	526	7,820	△ 3.5	27,403	△ 5.0	9,635	△ 4.4	1,013	17,768	△ 5.3	12,520	△ 11.8	1,539	25,588	△ 2.8	10,705	△ 3.1	2,885	△ 17.4	526	7,820	△ 3.5	27,403	△ 5.0	9,635	△ 4.4	1,013	17,768	△ 5.3	12,520	△ 11.8	1,539	25,588	△ 2.8	10,705	△ 3.1	2,885	△ 17.4	526	7,820	△ 3.5	27,403	△ 5.0	9,635	△ 4.4	1,013	17,768	△ 5.3	12,520	△ 11.8	1,539	25,588	△ 2.8	10,705	△ 3.1	2,885	△ 17.4	526	7,820	△ 3.5	27,403	△ 5.0	9,635	△ 4.4	1,013	17,768	△ 5.3	12,520	△ 11.8	1,539	25,588	△ 2.8	10,705	△ 3.1	2,885	△ 17.4	526	7,820	△ 3.5	27,403	△ 5.0	9,635	△ 4.4	1,013	17,768	△ 5.3	12,520	△ 11.8	1,539	25,588	△ 2.8	10,705	△ 3.1	2,885	△ 17.4	526	7,820	△ 3.5	27,403	△ 5.0	9,635	△ 4.4	1,013	17,768	△ 5.3	12,520	△ 11.8	1,539	25,588	△ 2.8	10,705	△ 3.1	2,885	△ 17.4	526	7,820	△ 3.5	27,403	△ 5.0	9,635	△ 4.4	1,013	17,768	△ 5.3	12,520	△ 11.8	1,539	25,588	△ 2.8	10,705	△ 3.1	2,885	△ 17.4	526	7,820	△ 3.5	27,403	△ 5.0	9,635	△ 4.4	1,013	17,768	△ 5.3	12,520	△ 11.8	1,539	25,588	△ 2.8	10,705	△ 3.1	2,885	△ 17.4	526	7,820	△ 3.5	27,403	△ 5.0	9,635	△ 4.4	1,013	17,768	△ 5.3	12,520	△ 11.8	1,539	25,588	△ 2.8	10,705	△ 3.1	2,885	△ 17.4	526	7,820	△ 3.5	27,403	△ 5.0	9,635	△ 4.4	1,013	17,768	△ 5.3	12,520	△ 11.8	1,539	25,588	△ 2.8	10,705	△ 3.1	2,885	△ 17.4	526	7,820	△ 3.5	27,403	△ 5.0	9,635	△ 4.4	1,013	17,768	△ 5.3	12,520	△ 11.8	1,539	25,588	△ 2.8	10,705	△ 3.1	2,885	△ 17.4	526	7,820	△ 3.5	27,403	△ 5.0

●都道府県別確認件数(計画変更を除く。)
【平成24年7月】

	総計(特定行政庁+指定機関)								特定行政庁						指定確認検査機関							
	合計		1~3号建築物		4号建築物		対前年同月比		合計		1~3号建築物		4号建築物		対前年同月比		合計		1~3号建築物		4号建築物	
	件	%	件	%	件	%	件	%	件	%	件	%	件	%	件	%	件	%	件	%	件	%
総数	51,491	△ 11.5	13,775	△ 7.4	1,554	37,716	△ 12.9	8,984	△ 11.6	1,911	△ 9.9	313	7,073	△ 12.1	42,507	△ 11.5	11,864	△ 7.0	1,241	30,643	△ 13.1	
1 北海道	2,156	△ 16.7	509	△ 1.2	33	1,647	△ 20.5	950	△ 22.5	188	△ 17.2	15	762	△ 23.7	1,206	△ 11.4	321	11.5	18	885	△ 17.5	
2 青森	575	△ 12.2	96	△ 4.0	16	479	△ 13.7	162	6.6	43	7.5	13	119	6.3	413	△ 17.9	53	△ 11.7	3	360	△ 18.7	
3 岩手	739	1.7	121	28.7	24	618	△ 2.4	433	12.2	59	51.3	9	374	7.8	306	△ 10.3	62	12.7	15	244	△ 14.7	
4 宮城	1,575	14.5	319	13.1	42	1,256	14.9	348	47.5	60	62.2	10	288	44.7	1,227	7.7	259	5.7	32	968	8.3	
5 秋田	568	△ 9.4	68	△ 1.4	6	500	△ 10.4	263	△ 3.0	21	△ 32.3	4	242	0.8	305	△ 14.3	47	23.7	2	258	△ 18.9	
6 山形	556	△ 6.4	89	△ 1.1	10	467	△ 7.3	202	△ 0.5	37	△ 15.9	9	165	3.8	354	△ 9.5	52	13.0	1	302	△ 12.5	
7 福島	953	3.5	187	4.5	31	766	3.2	72	16.1	19	11.8	7	53	17.8	881	2.6	168	3.7	24	713	2.3	
8 茨城	1,485	△ 14.9	317	△ 6.2	23	1,168	△ 16.9	102	△ 33.3	28	△ 26.3	4	74	△ 35.7	1,383	△ 13.1	289	△ 3.7	19	1,094	△ 15.3	
9 栃木	1,079	△ 16.5	177	△ 31.9	22	902	△ 12.6	310	△ 26.9	39	△ 25.0	8	271	△ 27.2	769	△ 11.4	138	△ 33.7	14	631	△ 4.4	
10 群馬	980	△ 21.5	202	△ 5.2	20	778	△ 24.9	476	△ 17.9	56	21.7	9	420	△ 21.3	504	△ 24.7	146	△ 12.6	11	358	△ 28.7	
11 埼玉県	3,444	△ 10.3	833	△ 8.3	74	2,611	△ 11.0	218	0.0	27	△ 15.6	5	191	2.7	3,226	△ 11.0	806	△ 8.0	69	2,420	△ 11.9	
12 千葉県	2,608	△ 12.7	590	△ 8.0	53	2,018	△ 14.1	179	△ 23.2	33	△ 37.7	2	146	△ 18.9	2,429	△ 11.9	557	△ 5.3	51	1,872	△ 13.7	
13 東京都	4,540	△ 4.2	2,028	△ 2.8	266	2,512	△ 5.4	547	△ 13.9	140	△ 13.6	25	407	△ 14.0	3,993	△ 2.7	1,888	△ 1.9	241	2,105	△ 3.5	
14 神奈川県	3,516	△ 8.3	1,073	△ 1.3	96	2,443	△ 11.1	189	△ 4.5	48	23.1	8	141	△ 11.3	3,327	△ 8.5	1,025	△ 2.2	88	2,302	△ 11.1	
15 新潟	1,201	△ 12.5	246	△ 3.9	11	955	△ 14.4	362	1.3	83	9.2	4	279	△ 1.1	839	△ 17.3	163	△ 9.4	7	676	△ 18.9	
16 富山	653	△ 10.7	93	4.5	12	560	△ 12.8	292	△ 0.1	51	△ 17.7	7	241	4.3	361	△ 17.6	42	55.6	5	319	△ 22.4	
17 石川県	568	△ 6.4	86	△ 6.5	14	482	△ 6.4	204	△ 10.1	32	△ 13.5	5	172	△ 9.5	364	△ 4.2	54	△ 1.8	9	310	△ 4.6	
18 福井	345	△ 22.6	62	△ 19.5	9	283	△ 23.3	204	△ 28.4	29	△ 38.3	5	175	△ 26.5	141	△ 12.4	33	10.0	4	108	△ 17.6	
19 山梨	343	△ 11.1	82	0.0	3	261	△ 14.1	36	16.1	10	66.7	0	26	4.0	307	△ 13.5	72	△ 5.3	3	235	△ 15.8	
20 長野	993	△ 10.0	202	△ 2.4	17	791	△ 11.7	481	△ 38.1	56	14.3	5	425	△ 41.6	512	57.1	146	△ 7.6	12	366	117.9	
21 岐阜	843	△ 20.2	166	△ 22.1	23	677	△ 19.8	40	△ 35.5	13	△ 51.9	6	27	△ 22.9	803	△ 19.3	153	△ 17.7	17	650	△ 19.7	
22 静岡県	1,715	△ 21.2	495	△ 18.0	46	1,220	△ 22.4	86	△ 27.1	29	△ 21.6	7	57	△ 29.6	1,629	△ 20.8	466	△ 17.8	39	1,163	△ 22.0	
23 愛知県	3,443	△ 17.1	1,035	△ 5.7	93	2,408	△ 21.2	69	△ 44.4	23	△ 54.9	7	46	△ 37.0	3,374	△ 16.3	1,012	△ 3.3	86	2,362	△ 20.8	
24 三重	782	△ 12.3	189	△ 6.0	11	593	△ 14.2	139	△ 26.8	36	12.5	4	103	△ 34.8	643	△ 8.4	153	△ 9.5	7	490	△ 8.1	
25 滋賀	673	△ 9.9	147	△ 17.9	18	526	△ 7.4	42	△ 14.3	12	△ 45.5	1	30	11.1	631	△ 9.6	135	△ 14.0	17	496	△ 8.3	
26 京都	845	△ 15.0	252	△ 14.6	25	593	△ 15.2	49	△ 21.0	9	△ 30.8	3	40	△ 18.4	796	△ 14.6	243	△ 13.8	22	553	△ 14.9	
27 大阪	2,663	△ 3.6	989	△ 13.1	108	1,674	3.0	66	△ 10.8	33	△ 10.8	11	33	△ 10.8	2,597	△ 3.4	956	△ 13.2	97	1,641	3.3	
28 兵庫県	1,872	△ 7.1	528	△ 11.3	63	1,344	△ 5.4	103	△ 12.0	36	△ 7.7	5	67	△ 14.1	1,769	△ 6.8	492	△ 11.5	58	1,277	△ 4.9	
29 奈良	480	△ 19.9	100	△ 21.3	15	380	△ 19.5	14	250.0	4	100.0	0	10	400.0	466	△ 21.7	96	△ 23.2	13	370	△ 21.3	
30 和歌山	345	△ 28.1	105	△ 9.5	12	240	△ 34.1	86	△ 11.3	21	0.0	2	65	△ 14.5	259	△ 32.4	84	△ 11.6	9	175	△ 39.2	
31 鳥取	203	△ 16.5	43	△ 12.2	7	160	△ 17.5	57	3.6	11	△ 38.9	3	46	24.3	146	△ 22.3	32	3.2	4	114	△ 27.4	
32 島根	220	△ 11.3	53	35.9	9	167	△ 20.1	98	△ 1.0	22	15.8	2	76	△ 5.0	122	△ 18.1	31	55.0	7	91	△ 29.5	
33 岡山	745	△ 18.9	204	△ 13.2	27	541	△ 20.9	36	△ 21.7	10	△ 16.7	2	26	△ 23.5	709	△ 18.8	194	△ 13.0	25	515	△ 20.8	
34 広島	954	△ 24.5	268	△ 23.4	35	686	△ 18.7	135	△ 18.7	44	△ 35.3	17	91	△ 7.1	819	△ 25.3	224	△ 20.6	18	595	△ 27.0	
35 山口	553	△ 9.6	160	△ 16.2	21	393	△ 6.7	109	△ 14.8	25	△ 35.9	7	84	△ 5.6	444	△ 8.3	135	△ 11.2	14	309	△ 6.9	
36 徳島	282	△ 13.2	63	6.8	6	219	△ 17.7	136	△ 9.3	36	△ 5.3	3	100	△ 10.7	146	△ 16.6	27	28.6	3	119	△ 22.7	
37 香川	372	△ 20.2	83	6.4	8	289	△ 25.5	18	△ 10.0	9	△ 18.2	0	9	0.0	354	△ 20.6	74	10.4	8	280	△ 26.1	
38 愛媛	495	△ 22.2	114	△ 13.0	12	381	△ 24.6	94	△ 25.4	16	△ 62.8	3	78	△ 6.0	401	△ 21.4	98	11.4	9	303	△ 28.2	
39 高知	187	△ 33.2	36	△ 58.6	3	151	△ 21.8	52	△ 24.6	9	△ 69.0	2	43	7.5	135	△ 36.0	27	△ 53.4	1	108	△ 29.4	
40 福岡	1,664	△ 13.9	400	△ 14.5	76	1,264	△ 13.7	180	△ 24.1	61	△ 36.5	10	119	△ 15.6	1,484	△ 12.4	339	△ 8.9	66	1,145	△ 13.5	
41 佐賀	385	0.3	118	40.5	12	267	△ 11.0	203	86.2	69	155.6	5	134	63.4	182	△ 33.8	49	△ 14.0	7	133	△ 39.0	
42 長崎	371	1.6	84	△ 13.4	16	287	△ 13.6	190	△ 1.6	36	△ 21.7	7	154	4.8	181	5.2	48	△ 5.9	9	133	9.9	
43 熊本	603	△ 13.2	150	△ 5.7	23	453	△ 15.5	113	△ 13.7	52	40.5	6	61	△ 35.1	490	△ 13.1	98	△ 19.7	17	392	△ 11.3	
44 大分	420	△ 7.1	106	△ 12.4	19	314	△ 5.1	124	18.1	27	△ 12.9	6	97	31.1	296	△ 14.7	79	△ 12.2	13	217	△ 15.6	
45 宮崎	409	△ 14.6	90	7.1	13	319	△ 19.2	252	△ 11.0	61	27.1	8	191	△ 18.7	157	△ 19.9	29	△ 19.4	5	128	△ 20.0	
46 鹿児島	616	△ 16.4	125	△ 21.9	23	491	△ 14.9	336	18.3	85	△ 9.6	19	251	32.1	280	△ 38.2	40	△ 39.4	4	240	△ 38.0	
47 沖縄	474	7.2	292	13.2	48	182	△ 1.1	127	6.7	63	28.6	10	64	△ 8.6	347	7.4	229	9.6	38	118	3.5	

●都道府県別申請件数(計画変更を除く。)
【平成24年7月】

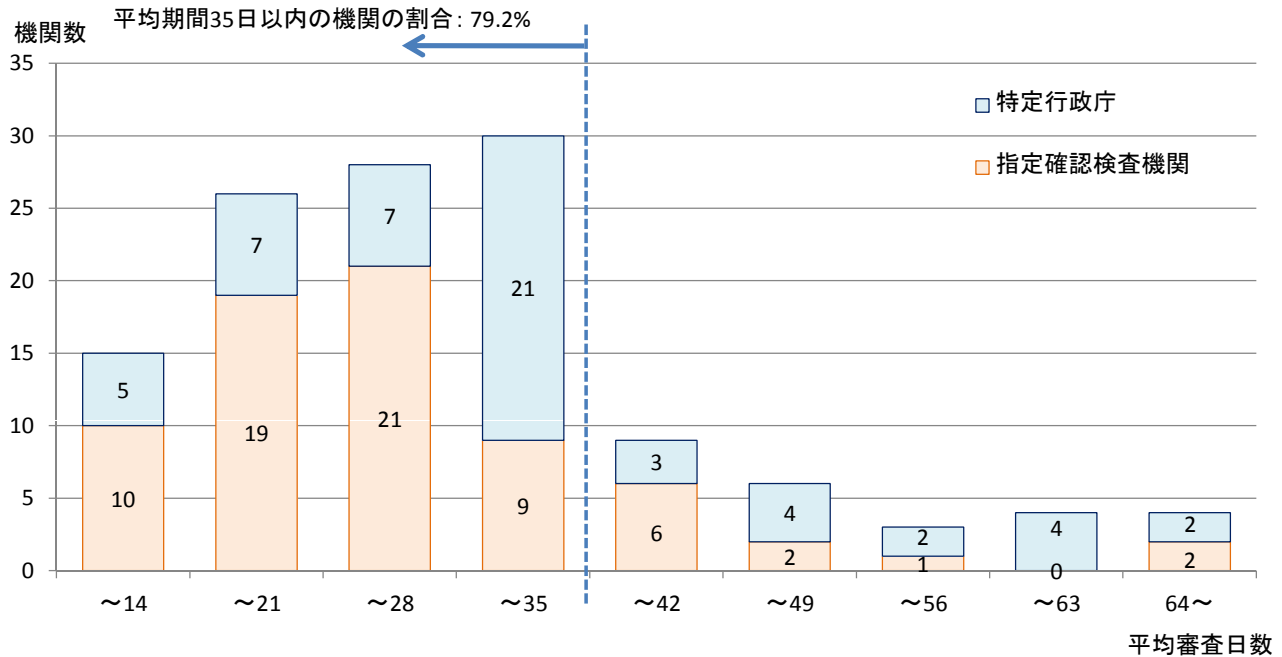
	総計(特定行政庁+指定機関)								特定行政庁								指定確認検査機関							
	合計		対前年 同月比		1~3号 建築物		4号 建築物		合計		対前年 同月比		1~3号 建築物		4号 建築物		合計		対前年 同月比		1~3号 建築物		4号 建築物	
	件	%	件	%	件	%	件	%	件	%	件	%	件	%	件	%	件	%	件	%	件	%	件	%
総数	52,606	△ 4.5	14,048	1.0	1,634	38,558	△ 6.4	9,136	△ 5.6	1,936	△ 6.4	291	7,200	△ 5.4	43,470	△ 4.3	12,112	2.3	1,343	31,358	△ 6.6			
1 北海道	2,167	△ 9.6	484	3.0	44	1,683	△ 12.7	984	△ 12.8	179	△ 12.7	13	805	△ 12.9	1,183	△ 6.7	305	15.1	31	878	△ 12.5			
2 青森	563	△ 9.2	96	11.6	9	467	△ 12.5	143	△ 2.1	46	27.8	7	97	△ 11.8	420	△ 11.4	50	0.0	2	370	△ 12.7			
3 岩手	759	4.7	122	18.4	25	637	2.4	431	1.4	61	7.0	14	370	0.5	328	9.3	61	32.6	11	267	5.1			
4 宮城	1,635	22.9	341	27.2	48	1,294	21.8	350	51.5	76	61.7	15	274	48.9	1,285	16.9	265	19.9	33	1,020	16.2			
5 秋田	571	△ 6.9	82	0.0	6	489	△ 7.9	271	1.5	24	△ 25.0	4	247	5.1	300	△ 13.3	58	16.0	2	242	△ 18.2			
6 山形	556	△ 1.4	87	4.8	9	469	△ 2.5	209	10.0	46	9.5	8	163	10.1	347	△ 7.2	41	0.0	1	306	△ 8.1			
7 福島	1,019	13.2	201	16.9	30	818	12.4	93	69.1	21	90.9	2	72	63.6	926	9.6	180	11.8	28	746	9.1			
8 茨城	1,499	△ 7.5	314	7.9	27	1,185	△ 10.9	113	△ 15.7	35	2.9	6	78	△ 22.0	1,386	△ 6.8	279	8.6	21	1,107	△ 10.0			
9 栃木	1,090	△ 10.1	173	△ 21.0	15	917	△ 7.7	338	△ 22.8	44	△ 27.9	4	294	△ 22.0	752	△ 2.8	129	△ 18.4	11	623	1.1			
10 群馬	1,007	△ 15.2	211	1.9	28	796	△ 18.8	504	△ 12.2	71	24.6	16	433	△ 16.2	503	△ 17.9	140	△ 6.7	12	363	△ 21.6			
11 埼玉県	3,575	△ 2.7	864	1.8	75	2,711	△ 4.1	223	△ 5.5	34	△ 15.0	6	189	△ 3.6	3,352	△ 2.6	830	2.6	69	2,522	△ 4.1			
12 千葉県	2,732	△ 1.8	639	8.3	59	2,093	△ 4.6	185	△ 21.9	35	△ 35.2	5	150	△ 18.0	2,547	0.0	604	12.7	54	1,943	△ 3.3			
13 東京都	4,742	9.5	2,043	8.2	268	2,699	10.6	557	△ 8.2	135	△ 11.2	27	422	△ 7.3	4,185	12.4	1,908	9.9	241	2,277	14.7			
14 神奈川県	3,686	5.0	1,120	17.8	87	2,566	0.2	179	1.1	38	0.0	8	141	1.4	3,507	5.2	1,082	18.5	79	2,425	0.2			
15 新潟	1,185	△ 8.0	247	4.7	22	938	△ 10.8	365	4.9	70	△ 14.6	8	295	10.9	820	△ 12.8	177	14.9	14	643	△ 18.2			
16 富山	650	△ 3.4	93	38.8	11	557	△ 8.1	289	3.2	51	10.9	6	238	1.7	361	△ 8.1	42	100.0	5	319	△ 14.2			
17 石川	572	0.9	79	8.2	15	493	△ 0.2	207	△ 2.4	30	0.0	5	177	△ 2.7	365	2.8	49	14.0	10	316	1.3			
18 福井	356	△ 15.2	64	△ 14.7	9	292	△ 15.4	231	△ 12.8	35	△ 16.7	7	196	△ 12.1	125	△ 19.4	29	△ 12.1	2	96	△ 21.3			
19 山梨	349	△ 5.9	74	△ 6.3	3	275	△ 5.8	38	5.6	8	300.0	1	30	△ 11.8	311	△ 7.2	66	△ 14.3	2	245	△ 5.0			
20 長野	966	6.5	184	△ 9.4	14	782	11.1	474	△ 15.4	48	△ 18.6	4	426	△ 15.0	492	41.8	136	△ 5.6	10	356	75.4			
21 岐阜	854	△ 20.6	176	△ 20.0	32	678	△ 20.7	27	△ 53.4	8	△ 70.4	3	19	△ 38.7	827	△ 18.7	168	△ 13.0	29	659	△ 20.0			
22 静岡県	1,738	△ 19.3	510	△ 13.4	56	1,228	△ 21.5	88	△ 11.1	28	16.7	6	60	△ 20.0	1,650	△ 19.7	482	△ 14.7	50	1,168	△ 21.6			
23 愛知県	3,487	△ 12.1	1,099	5.5	95	2,388	△ 18.4	90	△ 14.3	36	△ 5.3	6	54	△ 19.4	3,397	△ 12.1	1,063	5.9	89	2,334	△ 18.4			
24 三重	782	△ 7.5	201	6.3	20	581	△ 11.4	126	△ 34.0	29	△ 31.0	6	97	△ 34.9	656	0.3	172	17.0	14	484	△ 4.5			
25 滋賀	746	3.0	164	△ 3.0	24	582	4.9	53	△ 1.9	20	53.8	3	33	△ 19.5	693	3.4	144	△ 7.7	21	549	6.8			
26 京都	832	△ 12.1	255	△ 10.2	27	577	△ 12.8	48	△ 20.0	11	△ 15.4	2	37	△ 21.3	784	△ 11.5	244	△ 10.0	25	540	△ 12.2			
27 大阪	2,684	0.3	1,000	△ 11.7	114	1,684	9.1	75	△ 5.1	37	△ 15.9	5	38	8.6	2,609	0.5	963	△ 11.6	109	1,646	9.2			
28 兵庫県	1,918	△ 2.6	539	△ 9.0	68	1,379	0.1	93	△ 25.6	30	△ 37.5	3	63	△ 18.2	1,825	△ 1.1	509	△ 6.4	65	1,316	1.2			
29 奈良	477	△ 19.6	98	△ 22.2	11	379	△ 18.8	9	△ 35.7	2	△ 80.0	1	7	75.0	468	△ 19.2	96	△ 17.2	10	372	△ 19.7			
30 和歌山	362	△ 22.2	118	10.3	15	244	△ 31.8	86	△ 6.5	22	22.2	1	64	△ 13.5	276	△ 26.0	96	7.9	14	180	△ 36.6			
31 鳥取	198	△ 16.1	41	△ 2.4	7	157	△ 19.1	53	△ 3.6	11	△ 21.4	1	42	2.4	145	△ 19.9	30	7.1	6	115	△ 24.8			
32 島根	218	△ 8.8	51	50.0	7	167	△ 18.5	102	△ 1.0	26	52.9	3	76	△ 11.6	116	△ 14.7	25	47.1	4	91	△ 23.5			
33 岡山	726	△ 16.2	195	△ 6.7	29	531	△ 19.2	31	△ 29.5	11	37.5	2	20	△ 44.4	695	△ 15.5	184	△ 8.5	27	511	△ 17.7			
34 広島	970	△ 17.6	260	△ 15.6	26	710	△ 18.3	138	△ 6.1	41	△ 28.1	1	97	7.8	832	△ 19.2	219	△ 12.7	25	613	△ 21.3			
35 山口	566	△ 3.2	154	△ 13.5	18	412	1.2	110	△ 11.3	20	△ 44.4	4	90	2.3	456	△ 1.1	134	△ 5.6	14	322	0.9			
36 徳島	289	△ 12.4	56	△ 15.2	6	233	△ 11.7	148	△ 3.9	32	△ 31.9	2	116	8.4	141	△ 19.9	24	26.3	4	117	△ 25.5			
37 香川	386	△ 18.2	97	18.3	12	289	△ 25.9	19	26.7	9	0.0	0	10	66.7	367	△ 19.7	88	20.5	12	279	△ 27.3			
38 愛媛	517	△ 16.3	125	4.2	14	392	△ 21.3	90	△ 15.1	13	△ 53.6	4	77	△ 1.3	427	△ 16.6	112	21.7	10	315	△ 25.0			
39 高知	202	△ 12.6	47	△ 26.6	6	155	△ 7.2	68	0.0	20	△ 28.6	4	48	20.0	134	△ 17.8	27	△ 25.0	2	107	△ 15.7			
40 福岡	1,706	△ 6.8	403	△ 11.4	79	1,303	△ 5.2	175	△ 23.6	57	△ 38.7	11	118	△ 13.2	1,531	△ 4.4	346	△ 4.4	68	1,185	△ 4.4			
41 佐賀	359	△ 0.6	104	25.3	12	255	△ 8.3	172	37.6	61	84.8	3	111	20.7	187	△ 20.8	43	△ 14.0	9	144	△ 22.6			
42 長崎	373	6.9	85	△ 8.6	15	288	12.5	193	△ 3.0	31	△ 31.1	4	162	5.2	180	20.0	54	12.5	11	126	23.5			
43 熊本	607	△ 8.3	151	11.0	22	456	△ 13.3	115	△ 7.3	52	67.7	8	63	△ 32.3	492	△ 8.6	99	△ 5.7	14	393	△ 9.2			
44 大分	431	△ 2.3	111	△ 8.3	20	320	0.0	123	11.8	30	△ 16.7	7	93	25.7	308	△ 6.9	81	△ 4.7	13	227	△ 7.7			
45 宮崎	411	△ 13.8	84	△ 18.4	13	327	△ 18.4	240	△ 14.9	51	△ 23.9	7	189	△ 12.1	171	△ 12.3	33	△ 8.3	6	138	△ 13.2			
46 鹿児島	627	△ 10.7	129	△ 6.5	30	498	△ 11.7	348	28.9	96	23.1	25	252	31.3	279	△ 35.4	33	△ 45.0	5	246	△ 33.9			
47 沖縄	461	10.6	277	16.4	52	184	2.8	132	26.9	65	71.1	3	67	1.5	329	5.1	212	6.0	49	117	3.5			

構造計算適合性判定を要する物件に係る 確認審査日数の全体集計結果(平成24年7月分^(※1))について

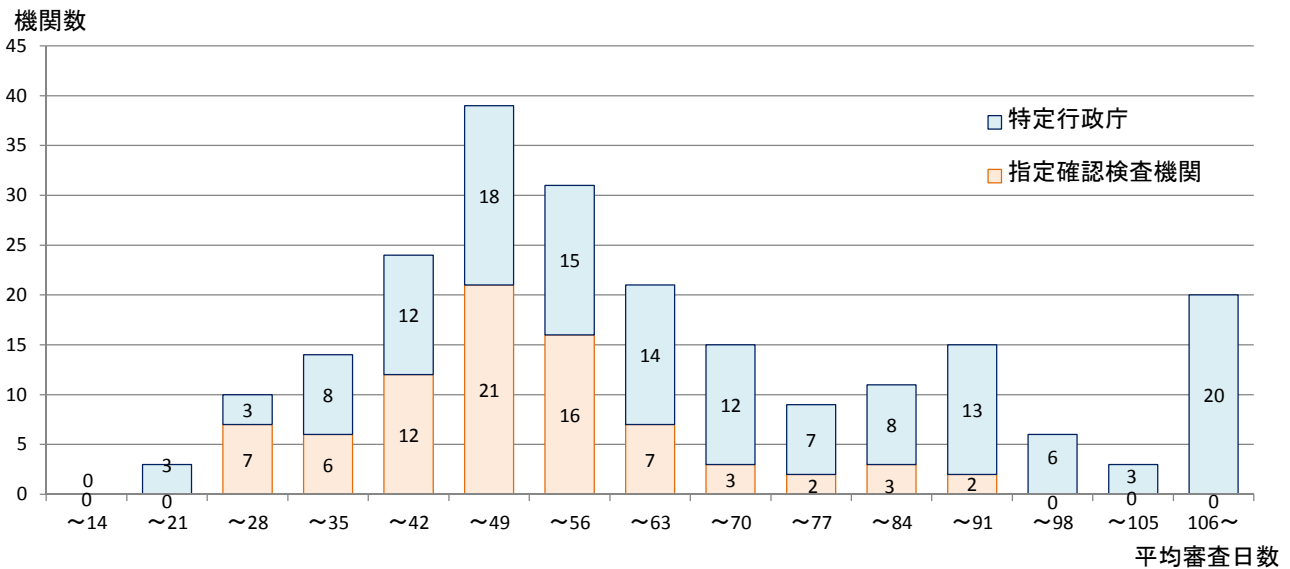
1. 受付～確認済証交付までの平均審査日数 (対象物件1,502件のうち、262件において法定通知を发出)

機関の種類	確認申請受付～確認済証交付(※2)			(参考数値)事前相談受付～確認済証交付(※3)		
	平均所要期間	申請者側 作業日数	審査側 作業日数	平均所要期間	申請者側 作業日数	審査側 作業日数
指定確認検査機関	26.8	13.8	13.0	48.3	28.2	20.2
特定行政庁(建築主事)	34.1	13.9	20.2	69.5	36.1	33.4
全体	27.4	13.8	13.6	52.4	29.7	22.7

2. 機関毎(※4)の平均審査日数の分布



(参考) 事前相談も含めた機関毎(※5)の平均審査日数の分布



※1:平成22年6月1日以降に確認申請受付を行い、平成24年7月中に確認済証を交付した物件が対象
(事前相談に長期間を要している等、集計結果に影響を及ぼす異常値が報告されている物件は対象外)

※2:法定通知を发出した物件を除く。

※3:法定通知を发出した物件を含む。事前相談の受付日に係る具体の判断は、各機関・行政庁において行っている。

※4:当該月に構造計算適合性判定を要する物件の確認済証を交付した機関は、指定確認検査機関70団体(全125団体)、特定行政庁55団体(全448団体)
(法定通知を发出した物件を除く)

※5:当該月に構造計算適合性判定を要する物件の確認済証を交付した機関は、指定確認検査機関79団体(全125団体)、特定行政庁142団体(全448団体)
(法定通知を发出した物件を含む)

構造計算適合性判定を要する物件に係る確認審査日数の機関別集計結果(平成24年7月分^(※1))について

※平成22年6月1日以降に確認申請受付を行い、平成24年7月中に確認済証を交付した物件が対象

○当該月に構造計算適合性判定を伴う物件の確認済証を交付した機関は、指定確認検査機関79団体(全125団体)、特定行政庁142団体(全448団体)。

指定業者/ 所在都道府県	指定確認検査機関・特定行政庁名	確認件数	確認件数から 法定通知 ^(※2) の除外した 件数	確認申請受付～ 確認済証交付 (法定通知を発生した物件を除く)			法定通知を 行った件数	法定通知を行った場合は、その理由 ^(※3)				(参考) 事前相談受付 ^(※4) ～ 確認済証交付 (法定通知を発生した物件を含む)		
				平均審査日数 (※5)	うち申請者側 の作業日数	うち審査者側 の審査日数		a	b	c	その他	平均審査日数 (※5)	うち申請者側 の作業日数	うち審査者側 の審査日数
国土交通大臣	一般財団法人 日本建築センター	19	18	22.2	9.3	12.8	1					52.5	30.6	21.9
	一般財団法人 日本建築設備・昇降機センター	6	6	12.0	1.3	10.7						30.2	13.3	16.8
	一般財団法人 日本建築総合試験所	7	3	18.7	5.3	13.3	4	2			2	65.9	39.0	26.9
	日本実研株式会社	307	300	31.9	17.3	14.6	7	1	5		1	49.9	29.0	20.9
	一般財団法人 住宅金融普及協会	10	10	12.0	1.6	10.4						40.0	20.7	19.3
	株式会社 西日本住宅評価センター	2	2	35.0	21.5	13.5						55.0	31.0	24.0
	株式会社 東日本住宅評価センター	12	12	16.9	3.3	13.6						53.0	28.3	24.8
	ハウスプラス確認検査株式会社	7	7	15.9	8.4	7.4						50.9	33.7	17.1
	株式会社 都市居住評価センター	40	40	17.7	5.4	12.2						40.7	23.8	16.9
	ビューローベリタスジャパン株式会社	196	192	26.9	16.1	10.8	4			4		48.4	30.5	17.9
	株式会社 住宅性能評価センター	1	1	15.0	0.0	15.0						43.0	19.0	24.0
	株式会社 国際確認検査センター	38	38	27.3	19.8	7.4						61.1	49.0	12.1
	株式会社 ジェイ・イー・サポート	14	12	18.0	4.8	13.3	2	2				44.3	25.4	18.9
	日本建築検査協会株式会社	42	42	22.8	0.0	22.8						59.7	24.0	35.7
	SBIイー・エフ・エフ株式会社	2	2	20.5	8.0	12.5						74.5	52.0	22.5
	アーク建築評価ネット株式会社	10	10	18.2	0.0	18.2						51.6	20.0	31.6
	株式会社 確認サービス	35	33	35.3	25.5	9.8	2			2		45.9	34.1	11.7
	株式会社 グッド・アイズ建築検査機構	22	22	24.0	9.8	14.2						51.0	27.2	23.7
	SGSジャパン株式会社	12	12	13.6	0.1	13.5						42.8	23.5	19.3
	富士建築センター株式会社	1	1	11.0	0.0	11.0						26.0	14.0	12.0
株式会社 東京建築検査機構	5	5	22.0	3.4	18.6						52.0	26.6	25.4	
株式会社 神奈川建築確認検査機関	11	8	13.1	3.1	10.0	3	3				48.3	26.7	21.5	
株式会社 ビルディングナビゲーション確認評価機構	2	2	19.0	14.0	5.0						50.0	41.0	9.0	
ユーディーアイ確認検査株式会社	12	12	19.8	9.5	10.3						36.8	21.8	15.0	
イーハウス建築センター株式会社	3	3	31.7	23.7	8.0						31.7	23.7	8.0	
一般財団法人 日本住宅性能評価機構	1	1	88.0	34.0	54.0						88.0	34.0	54.0	
株式会社 EM確認検査機構	2	2	15.5	11.0	4.5						51.0	30.0	21.0	
株式会社 ガイア	2	2	43.0	11.2	31.5						84.0	43.5	40.5	
日本確認センター株式会社	10	10	23.1	6.5	16.1						36.7	9.4	27.3	
株式会社 J建築検査センター	18	18	13.1	7.0	6.1						43.1	26.9	16.1	
日本建物評価機構株式会社	7	7	23.8	13.4	10.1						55.4	34.3	21.1	
一般財団法人 さいたま住宅検査センター	27	27	13.3	7.1	6.2						47.7	27.0	20.7	
株式会社 高良GUT	5	5	15.2	1.4	13.8						22.0	5.0	17.0	
中部地方整備局	株式会社 CI東海	6					6	6				33.5	13.5	20.0
株式会社 ギふ建築住宅センター	1											81.0	48.0	33.0
株式会社 確認検査機構アネックス	4	4	35.8	14.5	21.3						35.8	14.5	21.3	
株式会社 京都確認検査機構	6	6	22.7	8.7	14.0						36.2	14.5	21.7	
株式会社 ジェイネット	6	6	26.8	15.0	11.8						51.5	29.3	22.2	
株式会社 近畿建築確認検査機構	11	11	30.6	16.1	14.5						53.5	27.1	26.5	
株式会社 阪急サポート	1	1	20.0	10.0	10.0						65.0	35.0	30.0	
株式会社 近畿確認検査センター	1	1	22.0	5.0	17.0						43.0	19.0	24.0	
株式会社 日本確認センター	16	16	26.6	14.8	11.8						46.8	28.4	18.3	
建築検査機構株式会社	19	19	28.9	17.5	11.4						57.2	40.5	16.6	
株式会社 1ーPEC	6	6	22.7	11.3	11.3						43.2	21.2	22.0	
アル・イー・ジャパン株式会社	5	5	18.4	13.4	5.0						52.2	25.2	27.0	
株式会社 確認検査機構プラン21	2	2	23.0	7.0	16.0						46.0	21.5	24.5	
関西住宅品質保証株式会社	1					1	1					38.0	22.0	16.0
株式会社 総合確認検査機構	7	7	30.4	12.6	17.9						60.7	27.0	33.7	
中国地方整備局	ハウスプラス中国住宅保証株式会社	12	11	26.2	10.6	15.5	1			1		62.8	34.4	28.3
九州地方整備局	九州住宅保証株式会社	9	3	12.3	0.0	12.3	6	6				48.6	21.2	27.3
北海道	北海道	3	2	54.0	33.0	21.0						51.0	33.7	17.3
	札幌市	1					1	1				99.0	59.0	40.0
	函館市	1					1	1				46.0	2.0	46.0
	旭川市	1					1	1				49.0	31.0	18.0
	室蘭市	1					1	1				43.0	14.0	29.0
	帯広市	1	1	63.0	20.0	43.0						63.0	20.0	43.0
	株式会社 札幌工業検査	5	5	37.2	34.2	3.0						59.0	53.0	6.0
青森県	青森県	2					2	1			1	71.0	39.0	32.0
	青森市	1					1			1		83.0	58.0	25.0
	弘前市	1	1	32.0	24.0	8.0						32.0	24.0	8.0
岩手県	八戸市	4					4	4				45.3	21.5	23.8
	岩手県	9					9	8		1		51.9	17.6	34.3
宮城県	宮城県	1					2	2				56.1	20.2	35.9
	仙台市	9	7	62.0	22.0	40.0						77.0	14.0	63.0
	財団法人 宮城県建築住宅センター	12	12	14.4	7.6	6.8						42.8	23.2	19.7
	株式会社 東北建築センター	2	1	8.0	0.0	8.0				1		62.5	45.5	17.0
	株式会社 仙台都市整備センター	5	5	9.2	0.0	9.2						46.6	27.0	19.6
秋田県	秋田県	5					5	5				48.2	12.0	36.2
	秋田市	1					1	1				63.0	19.0	44.0
株式会社 秋田建築確認検査機関	2					2	2				30.5	14.5	16.0	
山形県	山形県	6	2	34.0	15.0	19.0	4	2			2	41.3	17.3	24.0
	福島県	4	2	54.5	17.5	37.0	2	2				64.8	33.5	31.3
	福島市	1	1	33.0	15.0	18.0						33.0	15.0	18.0
福島県	いわき市	1					1			1		48.0	25.0	23.0
	一般財団法人 ふくしま建築住宅センター	15	15	29.3	10.7	18.5						29.3	10.7	18.5
茨城県	茨城県	4	1	21.0	18.0	3.0	3	3				41.8	20.8	21.0
	水戸市	1					1	1			1	92.0	30.0	62.0
財団法人 茨城県建築センター	7	7	35.9	20.4	15.4						49.9	31.4	17.4	
栃木県	栃木県	2	1	35.0	14.0	21.0						79.0	50.0	29.0
	宇都宮市	2					2	2				80.5	32.5	48.0
	栃木市	1					1	1				65.0	30.0	35.0
	鹿沼市	1					1	1				27.0	10.0	17.0
	小山市	3	3	13.0	0.0	13.0						43.0	10.0	33.0
群馬県	群馬県	3	3	33.3	20.0	13.3						64.3	32.0	32.3
	前橋市	1					1				1	42.0	4.0	38.0
	高崎市	1					1	1				86.0	65.0	21.0
	桐生市	1					1			1		70.0	15.0	55.0
	伊勢崎市	1					1	1				19.0	7.0	12.0
	太田市	1					1	1				29.0	9.0	20.0
埼玉県	埼玉県	5					5	5				82.4	45.2	37.2
	千葉市	1					1					184.0	83.0	101.0
千葉県	船橋市	1					1			1		123.0	98.0	25.0
	東京都	5					5	5				114.6	39.6	75.0
東京都	新宿区	2					2	1		1		86.5	30.5	56.0
	文京区	1					1	1				197.0	147.0	50.0
	台東区	2	1	31.0	12.0	19.0	1			1		47.0	22.5	24.5
	墨田区	1	1	44.0	1.0	43.0						44.0	1.0	43.0
	江東区	1					1	1				58.0	23.0	35.0
	品川区	1	1	29.0	20.0	9.0						43.0	30.0	13.0
	世田谷区	1					1	1				118.0	59.0	59.0
	中野区	1					1	1				152.0	138.0	13.0
	板橋区	1					1	1				393.0	386.0	7.0

指定権者／ 所在都道府県	指定確認検査機関・特定行政庁名	確認件数	確認件数から 法定通知※2 を行った件 数	確認申請受付～ 確認済証交付 (法定通知を発生した物件を除く)			法定通知を 行った件数	法定通知を行った場合は、その理由※3				(参考) 事前相談受付※4～ 確認済証交付 (法定通知を発生した物件を含む)		
				平均審査日数 (※5)	うち申請者側 の作業日数	うち審査者側 の審査日数		a	b	c	その他	平均審査日数 (※5)	うち申請者側 の作業日数	うち審査者側 の審査日数
新潟県	新潟県	3					3	2	1			68.0	31.0	37.0
	新潟市	1					1	1			77.0	35.0	42.0	
	新潟市 新発田市	1					1	1			132.0	81.0	51.0	
富山県	株式会社 新潟建築確認検査機構	7	6	41.8	14.5	27.3	1	1			46.1	14.3	31.9	
	富山県	5	1	28.0	6.0	23.0	4	4			43.8	9.0	34.6	
	富山市	1					1	1			31.0	10.0	21.0	
石川県	高岡市	1	1	23.0	8.0	15.0					23.0	8.0	15.0	
	小松市	2	1	19.0	3.0	16.0	1	1			62.5	42.5	20.0	
	野々市市	1	1	20.0	14.0	6.0					48.0	28.0	20.0	
福井県	福井県	4	1	64.0	34.0	30.0	3	3			52.3	30.0	22.3	
	福井市	2					2	2			56.0	27.0	29.0	
山梨県	公益社団法人 山梨県建設技術センター	1	1	51.0	45.0	6.0					89.0	77.0	12.0	
	株式会社 YKS確認検査機構	2	2	27.0	9.5	17.5					27.0	9.5	17.5	
長野県	長野県	3					3	2			41.0	15.3	25.7	
	上田市	2					2		2		85.0	71.5	13.5	
	一般財団法人 長野県建築住宅センター	3	3	26.0	12.0	14.0					26.0	12.0	14.0	
岐阜県	岐阜県	2					2	2			91.0	37.0	54.0	
	岐阜市	4	2	46.5	16.5	30.0	2	2			141.8	71.5	70.3	
	大垣市	1					1			1	120.0	83.0	37.0	
静岡県	各務原市	1	1	16.0	5.0	11.0					16.0	5.0	11.0	
	静岡県	3					3	3			55.7	19.7	36.0	
	浜松市	2					2	1	1		107.5	75.5	32.0	
愛知県	焼津市	1	1	35.0	26.0	9.0					99.0	55.0	44.0	
	一般財団法人 静岡県建築住宅まちづくりセンター	29	22	22.8	16.2	6.5	7			7	37.4	26.9	10.5	
	愛知県	2	2	27.0	9.5	17.5					32.5	10.5	22.0	
三重県	名古屋市長官舎	1					1	1			85.0	32.0	53.0	
	岡崎市	1					1	1			89.0	36.0	51.0	
	一宮市	2					2	2			46.0	9.5	36.5	
滋賀県	春日井市	1					1	1			128.0	97.0	31.0	
	財団法人 愛知県建築住宅センター	4	4	26.0	8.5	17.5					26.0	8.5	17.5	
	株式会社 愛知建築センター	4	4	70.8	47.3	23.5					70.8	47.3	23.5	
京都府	株式会社 確認検査愛知	4	4	33.0	5.5	27.5					33.0	5.5	27.5	
	三重県	3					3	3			69.0	26.3	42.7	
	滋賀県	2					2	2			66.0	40.5	25.5	
大阪府	一般財団法人 滋賀県建築住宅センター	3					3	3			85.3	56.7	28.7	
	京都府	5	1	35.0	20.0	15.0	4		4		86.6	62.2	24.4	
	大坂府	2					2		2		121.5	83.0	38.5	
兵庫県	堺市	1	1	33.0	17.0	16.0					94.0	51.0	43.0	
	吹田市	3	3	64.0	36.0	28.0					91.3	57.3	34.0	
	茨木市	1					1	1			90.0	56.0	34.0	
奈良県	東大阪府	1	1	22.0	11.0	11.0					35.0	18.0	17.0	
	財団法人 大阪建築防災センター	15	15	20.7	10.3	10.4					37.5	22.2	15.3	
	兵庫県	1	1	25.0	7.0	18.0					56.0	14.0	42.0	
和歌山県	姫路市	4					4	4			98.5	64.0	34.5	
	尼崎市	1	1	30.0	20.0	10.0					69.0	45.0	24.0	
	伊丹市	2	1	30.0	12.0	18.0	1	1			115.0	63.5	51.5	
奈良県	株式会社 兵庫確認検査機構	14	14	27.8	16.1	11.7					51.4	29.7	21.7	
	奈良市	3					3	3			148.0	109.0	39.0	
	財団法人 なら建築住宅センター	5					5	5			55.4	37.2	18.2	
鳥取県	和歌山県	2	2	34.0	16.0	18.0					60.5	30.0	30.5	
	和歌山市	1					1		1		53.0	28.0	25.0	
	鳥取県	3	3	20.0	11.7	8.3					20.0	11.7	8.3	
岡山県	財団法人 鳥取県建築住宅検査センター	1					1	1			25.0	6.0	19.0	
	鳥取県	3	2	25.0	18.0	7.0	1	1			68.0	47.3	20.7	
	岡山県	2					2		1	1	55.0	27.5	27.5	
広島県	岡山県建築住宅センター 株式会社	13	11	16.9	4.6	12.3	2	2			48.9	18.1	30.8	
	広島県	2					2	2			83.0	27.5	55.5	
	広島市	4					4	4			52.8	24.0	28.8	
山口県	呉市	1	1	23.0	12.0	11.0					41.0	17.0	24.0	
	尾道市	1					1	1			80.0	36.0	44.0	
	福山市	1					1		1		91.0	38.0	53.0	
徳島県	東広島市	1					1	1			89.0	44.0	45.0	
	社団法人 株式会社 広島建築住宅センター	4					4	4			44.0	28.0	16.0	
	山口県	1					1	1			84.0	39.0	45.0	
愛媛県	山口県	4					4	4			78.3	52.3	24.0	
	防府市	1					1	1			52.0	23.0	29.0	
	下関市	1					1	1			75.0	43.0	32.0	
高知県	周南市	2	2	35.5	5.5	30.0					35.5	5.5	30.0	
	徳島市	2	2	36.0	22.5	13.5					62.5	39.5	23.0	
	愛媛県	1	1	44.0	11.0	33.0					44.0	11.0	33.0	
福岡県	松山市	3	3	32.3	10.3	22.0					93.3	48.3	45.0	
	新居浜市	1	1	43.0	16.0	27.0					68.0	26.0	42.0	
	株式会社 愛媛建築住宅センター	3	3	21.0	13.3	7.7					45.0	30.0	15.0	
佐賀県	高知県	1	1	36.0	18.0	18.0					36.0	18.0	18.0	
	福岡県	3	2	28.5	9.0	19.5	1	1			43.7	11.7	32.0	
	北九州市	1	1	35.0	0.0	35.0					35.0	0.0	35.0	
熊本県	福岡市	2	1	16.0	6.0	10.0	1	1			93.0	40.5	52.5	
	大牟田市	1	1	29.0	7.0	22.0					29.0	7.0	22.0	
	久留米市	1					1			1	48.0	26.0	22.0	
長崎県	佐賀県	3					3	3			58.3	44.3	14.0	
	佐賀市	2					2	2			63.5	35.5	28.0	
	長崎県	2					2	2			80.0	48.5	31.5	
熊本県	長崎市	2					2	2			52.5	22.0	30.5	
	佐世保市	3					3	3			56.3	22.3	34.0	
	熊本県	4	1	35.0	18.0	17.0	3	2	1		64.8	32.0	32.8	
大分県	天草市	2	2	28.0	13.5	14.5	1				62.0	33.0	29.0	
	株式会社 熊本建築確認検査機関	2									28.0	13.5	14.5	
	株式会社 ACS熊本	8	8	36.5	24.3	12.3					36.5	24.3	12.3	
宮崎県	別府市	1					1	1			47.0	28.0	19.0	
	中津市	1					1	1			36.0	24.0	12.0	
	日田市	1					1	1			91.0	23.0	68.0	
鹿児島県	財団法人 大分県建築住宅センター	2					2		2		36.0	15.5	20.5	
	宮崎市	5	5	14.0	5.6	8.4					83.6	61.2	22.4	
	都城市	1	1	12.0	2.0	10.0					70.0	40.0	30.0	
沖縄県	延岡市	1	1	15.0	0.0	15.0					58.0	32.0	26.0	
	日向市	1	1	8.0	0.0	8.0					55.0	33.0	22.0	
	鹿児島県	2					2	1	1		52.0	33.5	18.5	
沖縄県	鹿児島市	10	7	30.0	7.7	22.3	3	2	1		37.9	12.0	26.0	
	沖縄県	2	1	59.0	27.0	32.0	1	1			54.5	25.5	29.0	
	那覇市	1					1	1			39.0	16.0	23.0	
沖縄県	宜野湾市	2	2	27.5	12.0	15.5					27.5	12.0	15.5	
	浦添市	2	1	63.0	14.0	49.0	1		1		63.0	25.0	38.0	
	沖縄市	1					1				125.0	90.0	35.0	
沖縄県	うるま市	2					2	2			76.5	22.0	54.5	
	沖縄建築確認検査センター 株式会社	33	32	46.9	25.6	21.3	1			1	47.8	26.2	21.6	
	指定確認検査機関	1,212	1,148	26.8	13.8	13.0	64	37	13	4	10	48.3	28.2	20.2
特定行政庁	290	92	34.1	13.9	20.2	198	162	20	12	5	69.5	36.1	33.4	
合計		1,502	1,240	27.4	13.8	13.6	262	199	33	16	15	52.4	29.7	22.7

※1: 平成22年6月1日以降に確認申請受付を行い、平成24年7月中に確認済証を交付した物件が対象
(当該集計は、事前相談に長期間を要している等、集計結果に影響を及ぼすような異常値が報告されている物件を対象外としている。)

※2: 法定通知とは「建築基準関係規定に適合するかどうかを決定できない旨の通知」のことをいう。

※3: a) 法定通知内には「建築基準関係規定に適合するかどうかを決定できない旨の通知」のことをいう。
b) 補正等の書面の交付の内容について、定められた期限までに申請者等が補正等の提出を行わないため
c) 補正等の書面の交付の内容について、申請者等が補正等の提出を行ったが、その内容が不十分であるため

※4: 事前相談期間には、申請者から連絡のあった当初ではなく、概ね申請書類一式が揃ったものについて行っている(いわゆる仮受付、事前預かりなど)段階から算入している。

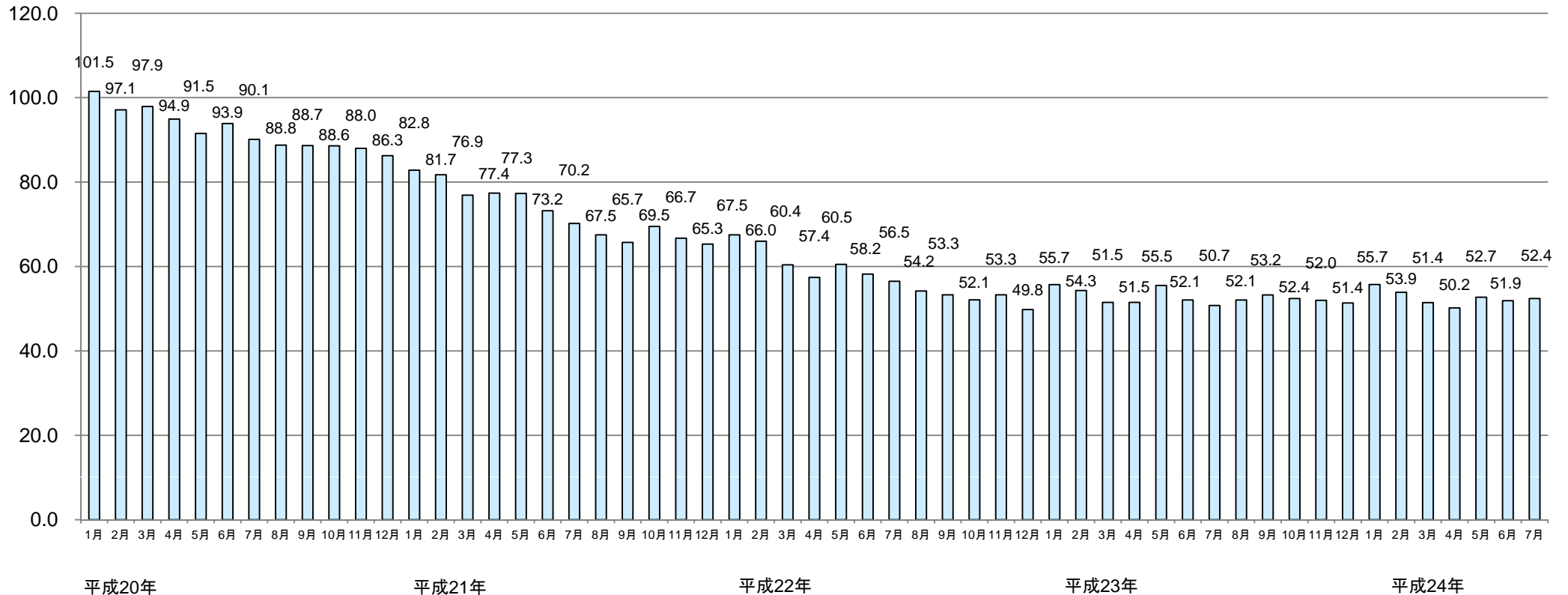
※5: 平均審査日数は審査者側(裁判官を含む)の審査期間と申請者側の作業期間を合わせたものをいう。
なお、申請者側の作業日数と審査者側の審査日数に異なる理由の判断は、各機関・行政庁において行っている。

構造計算適合性判定を要する物件に係る平均の確認審査日数について (平成20年1月～平成24年7月)

別添4



(日)



- (注) ○ 確認審査日数については、
- ・平成22年8月までの確認審査日数については各月初めの5営業日に確認済証を交付した適判対象物件を対象に分析。
 - ・平成22年9月からは「建築確認手続き等の運用改善」の施行日（平成22年6月1日）以降に確認申請受付を行い、当該月中に確認済証を交付した全ての適判対象物件を対象に分析。
 - ・事前相談受付※から確認済証交付までに要する日数（申請者側の作業日数と審査側の作業日数を含む）。
- ※事前相談の受付日の具体の判断は、各機関・行政庁において行っている。
- 平成23年3～6月分に関しては、岩手県の一部の地区について東日本大震災の影響により建築確認実績の把握が困難な状況であるため、確認が可能な範囲で集計を行っている。