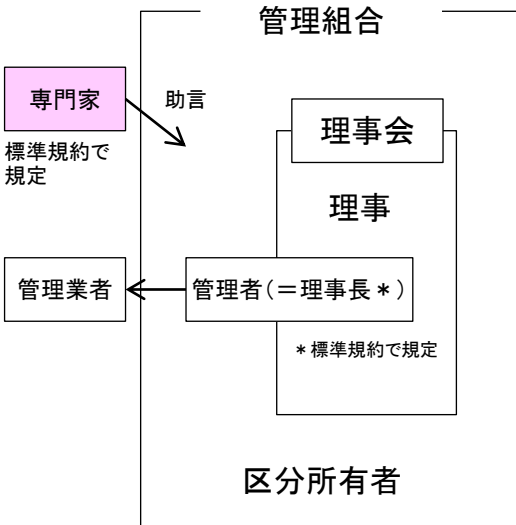
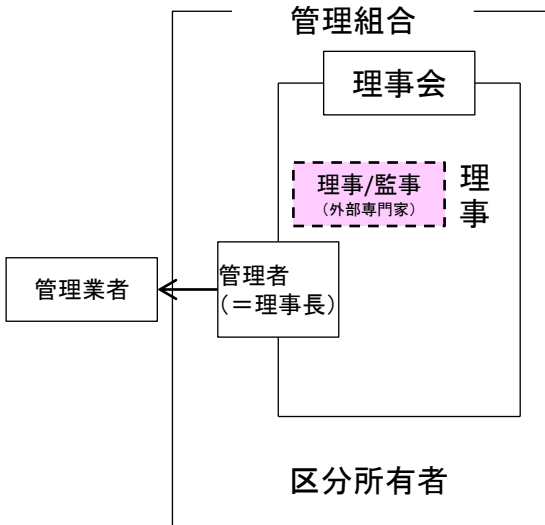


外部の専門家が管理運営に関与する割合が大きくなっていく順に整理。

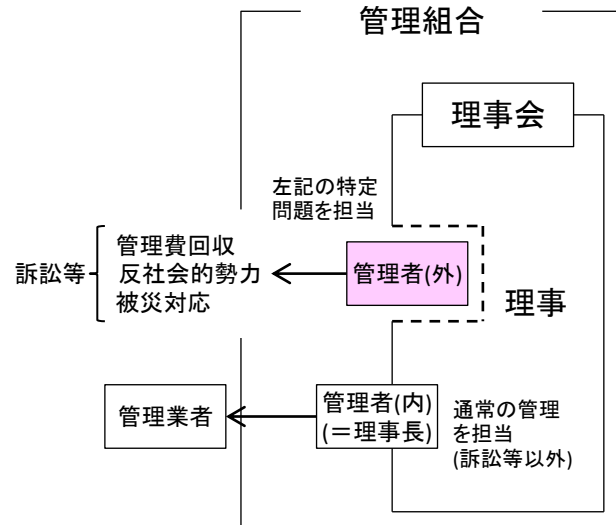
0 【現行】標準管理規約



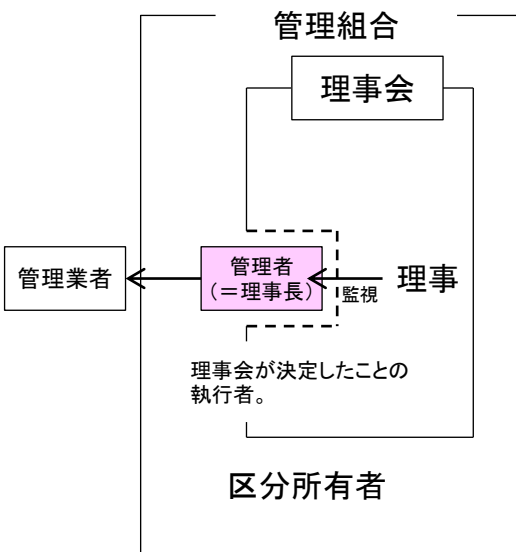
1 【外部役員活用型理事会方式】



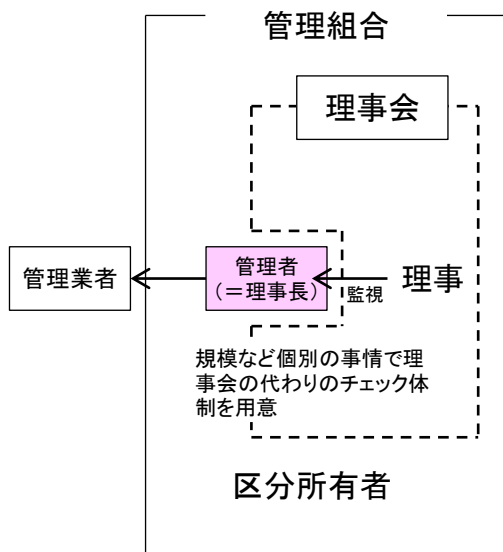
2 【複数管理者分担型理事会方式】
(片方の管理者が訴訟等に専従)



3 【管理者派遣型理事会監理方式】
(法人、団体から派遣)



3' 【管理者派遣型理事会監理方式】
(個人が就任の理事会縮小型)



4 4' 【外部管理者単独方式】
(個人/法人が就任)

