

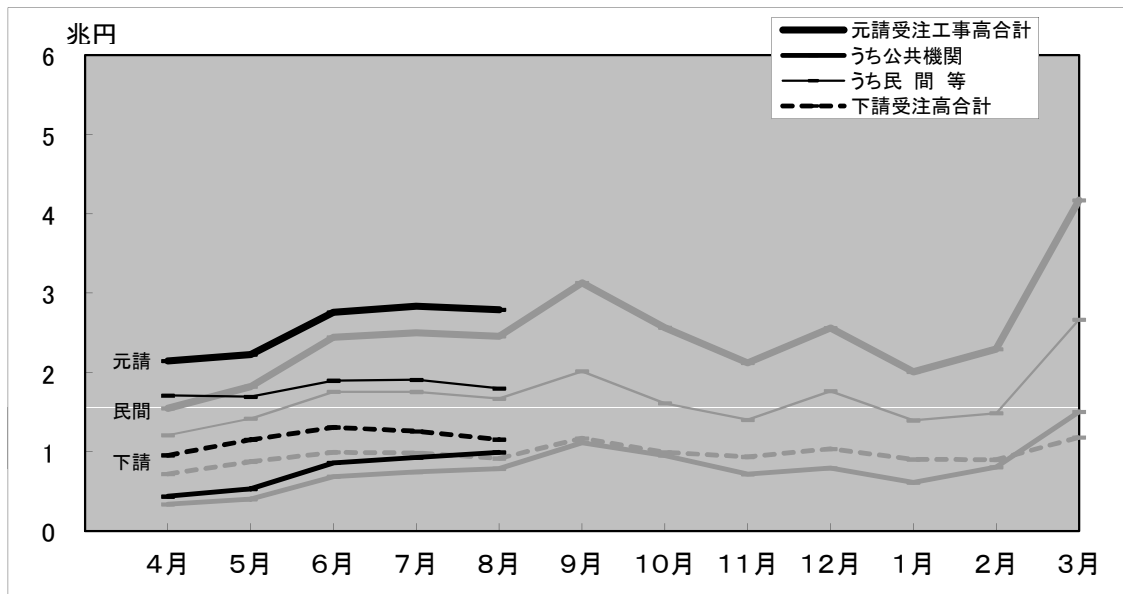
建設工事受注動態統計調査報告

平成24年8月分

Monthly Report on

Current Survey of Orders Received for Construction

受注高の推移(平成24年度)



(グラフ中の淡色の線は、平成23年度の推移)

9月分は11月9日公表予定

※問い合わせ先

国土交通省 総合政策局 建設統計室
電話 代表:03-5253-8111
担当者 山下(課長補佐) 内線 28-621
篠谷(係長) 内線 28-622
遠藤(主任) 内線 28-623

建設工事受注動態統計調査報告（平成24年8月分）

受注高

8月の受注高は3兆9,454億円で、前年同月比17.0%増加した。うち元請受注高は2兆7,913億円で、同13.6%増加し、下請受注高は1兆1,541億円で、同26.0%増加した。

元請受注高のうち公共機関からの受注高は9,929億円で、同26.1%増加し、民間等からの受注高は1兆7,984億円で、同7.7%増加した。

注1) 下請受注高は、2次下請以下も含む。

注2) 四捨五入により億円単位の値としたため、各項目の合計は必ずしも総計と一致しない。

1. 受注高

8月の受注高は、3兆9,454億円。

・前年同月比 17.0%増、6か月連続の増加。

1) 元・下請別 (資料編, 表I-1参照)

元請受注高は、2兆7,913億円。(前年同月比 13.6%増、6か月連続の増加)

下請受注高は、1兆1,541億円。(同 26.0%増、6か月連続の増加)

2) 業種別 (資料編, 表I-2参照)

総合工事業は、2兆5,800億円。(同 19.6%増、8か月連続の増加)

職別工事業は、4,720億円。(同 44.9%増、5か月連続の増加)

設備工事業は、8,934億円。(同 0.5%増、先月の減少から再び増加)

2. 元請受注高

8月の元請受注高は、2兆7,913億円。

・前年同月比 13.6%増、6か月連続の増加。

1) 発注者別 (資料編, 表I-1参照)

公共機関からは、9,929億円。(同 26.1%増、9か月連続の増加)

民間等からは、1兆7,984億円。(同 7.7%増、5か月連続の増加)

2) 工事種類別 (資料編, 表I-1参照)

土木工事は、9,132億円。(同 19.7%増、8か月連続の増加)

建築工事は、1兆6,534億円。(同 22.4%増、5か月連続の増加)

機械装置等工事は、2,247億円。(同 34.5%減、2か月連続の減少)

※ 建築工事には建築設備工事を含む。

3) 業種別 (資料編, 表I-2参照)

総合工事業は、2兆1,609億円。(同 19.3%増、9か月連続の増加)

職別工事業は、1,127億円。(同 19.1%増、先月の減少から再び増加)

設備工事業は、5,177億円。(同 6.1%減、2か月連続の減少)

建設工事受注動態統計調査報告（平成24年8月分）

公共機関からの受注工事（1件500万円以上の工事）

8月の公共機関からの受注工事額は9,801億円で、前年同月比26.5%増加した。うち「国の機関」からは3,219億円で、同64.1%増加し、「地方の機関」からは6,582億円で、同13.7%増加した。

8月の公共機関からの受注工事額は、9,801億円。

・前年同月比 26.5%増, 9か月連続の増加。

1. 発注機関別（資料編, 表Ⅱ-1 参照）

1) 国の機関

「国の機関」からの受注工事額は、3,219億円であった。

・前年同月比 64.1%増, 11か月連続の増加。

- ① 国は、1,973億円。（同 57.8%増, 11か月連続の増加）
- ② 独立行政法人は、304億円。（同 67.4%増, 先月の減少から再び増加）
- ③ 政府関連企業等は、943億円。（同 77.8%増, 3か月連続の増加）

2) 地方の機関

「地方の機関」からの受注工事額は、6,582億円であった。

・前年同月比 13.7%増, 5か月連続の増加。

- ① 都道府県は、2,525億円。（同 3.1%減, 5か月ぶりの減少）
- ② 市区町村は、3,195億円。（同 24.0%増, 5か月連続の増加）
- ③ 地方公営企業は、665億円。（同 76.1%増, 先月の減少から再び増加）
- ④ その他は、197億円。（同 13.9%減, 4か月ぶりの減少）

2. 工事分類別（資料編, 表Ⅱ-2. 1）参照）

工事分類別にみると、受注工事額の多いのは「道路工事」3,000億円、「教育・病院」1,856億円、「治山・治水」726億円であった。

3. 発注機関別・工事分類別（資料編, 表Ⅱ-2. 1）参照）

発注機関別・工事分類別にみると、受注工事額の多いのは、市区町村の「教育・病院」1,028億円、国の「道路工事」973億円、都道府県の「道路工事」912億円であった。

建設工事受注動態統計調査報告（平成24年8月分）

民間等からの受注工事

1. 建築工事・建築設備工事（1件5億円以上の工事）

8月の建築工事・建築設備工事の受注工事額は3,610億円で、前年同月比14.1%増加した。

8月の建築工事・建築設備工事の受注工事額は、3,610億円。

・前年同月比 14.1%増、5か月連続の増加。

1) 発注者別（資料編、表Ⅲ－1. 1）参照）

- ① 農林漁業は、0億円。
- ② 鉱業、採石業、砂利採取業、建設業は、29億円。（同 3.2%減、先月の増加から再び減少）
- ③ 製造業は、576億円。（同 26.2%減、2か月連続の減少）
- ④ 電気・ガス・熱供給・水道業は、79億円。（同 156.0%増、9か月連続の増加）
- ⑤ 運輸業、郵便業は、140億円。（同 2.7%増、3か月ぶりの増加）
- ⑥ 情報通信業は、23億円。（同 93.1%減、先月の増加から再び減少）
- ⑦ 卸売業、小売業は、346億円。（同 246.3%増、先月の減少から再び増加）
- ⑧ 金融業、保険業は、55億円。（同 0.4%増、3か月ぶりの増加）
- ⑨ 不動産業は、1,567億円。（同 101.2%増、3か月連続の増加）
- ⑩ サービス業は、765億円。（同 13.4%減、3か月連続の減少）
- ⑪ その他は、31億円。（同 24.3%減、先月の増加から再び減少）

2) 工事種類別（資料編、表Ⅲ－2参照）

工事種類別にみると、受注工事額の多いのは「住宅」1,283億円、「医療・福祉施設」438億円、「工場・発電所」420億円であった。

3) 発注者別・工事種類別（資料編、表Ⅲ－2参照）

発注者別・工事種類別にみると、受注工事額の多いのは、不動産業の「住宅」1,208億円、サービス業の「医療・福祉施設」431億円、製造業の「工場・発電所」326億円であった。

注) 日本標準産業分類の改訂（第12回改訂）に準拠し、発注者分類の名称を平成20年4月分から変更を行った。

○鉱業、建設業 → 鉱業、採石業、砂利採取業、建設業 ○運輸業 → 運輸業、郵便業
○卸売・小売業 → 卸売業、小売業 ○金融・保険業 → 金融業、保険業

建設工事受注動態統計調査報告（平成24年8月分）

民間等からの受注工事（つづき）

2. 土木工事及び機械装置等工事（1件500万円以上の工事）

8月の土木工事及び機械装置等工事の受注工事額は2,646億円で、前年同月比21.1%減少した。

8月の土木工事及び機械装置等工事の受注工事額は、2,646億円。

・前年同月比 21.1%減、4か月連続の減少。

1) 発注者別（資料編、表Ⅲ－1. 2）参照）

- ① 農林漁業は、22億円。（同 94.3%増、2か月連続の増加）
- ② 鉱業、採石業、砂利採取業、建設業は、54億円。（同 48.4%減、2か月連続の減少）
- ③ 製造業は、584億円。（同 17.1%減、先月の増加から再び減少）
- ④ 電気・ガス・熱供給・水道業は、824億円。（同 49.7%減、4か月連続の減少）
- ⑤ 運輸業、郵便業は、401億円。（同 15.4%増、2か月連続の増加）
- ⑥ 情報通信業は、211億円。（同 1.3%増、4か月連続の増加）
- ⑦ 卸売業、小売業は、31億円。（同 121.1%増、2か月連続の増加）
- ⑧ 金融業、保険業は、24億円。（同 367.0%増、先月の減少から再び増加）
- ⑨ 不動産業は、164億円。（同 169.4%増、2か月連続の増加）
- ⑩ サービス業は、276億円。（同 27.7%増、2か月連続の増加）
- ⑪ その他は、57億円。（同 28.8%増、7か月ぶりの増加）

2) 工事種類別（資料編、表Ⅲ－2参照）

工事種類別にみると、受注工事額の多いのは「機械装置等工事」956億円、「その他の土木工事」342億円、「鉄道工事」338億円であった。

3) 発注者別・工事種類別（資料編、表Ⅲ－2参照）

発注者別・工事種類別にみると、受注工事額の多いのは、製造業の「機械装置等工事」482億円、運輸業、郵便業の「鉄道工事」337億円、電気・ガス・熱供給・水道業の「機械装置等工事」302億円であった。

注) 日本標準産業分類の改訂（第12回改訂）に準拠し、発注者分類の名称を平成20年4月分から変更を行った。

○鉱業、建設業 → 鉱業、採石業、砂利採取業、建設業 ○運輸業 → 運輸業、郵便業
○卸売・小売業 → 卸売業、小売業 ○金融・保険業 → 金融業、保険業

I-1. 工事種別別受注高時系列表

(単位：百万円)

	受注高合計																			
	元請受注高									下請受注高										
	土木工事			建築工事・ 建築設備 工事			機械装置等 工事			公共機関からの受注工事			民間等からの受注工事							
	土木工事	建築工事・ 建築設備 工事	機械装置等 工事	土木工事	建築工事・ 建築設備 工事	機械装置等 工事	土木工事	建築工事・ 建築設備 工事	機械装置等 工事	土木工事	建築工事・ 建築設備 工事	機械装置等 工事	土木工事	建築工事・ 建築設備 工事	機械装置等 工事					
H21年度	41,686,633	13,743,305	24,000,951	3,942,377	29,600,949	9,814,130	17,288,196	2,498,623	10,018,139	6,717,830	2,541,003	759,306	19,582,810	3,096,300	14,747,193	1,739,317	12,085,684	3,929,175	6,712,755	1,443,754
H22年度	41,664,653	13,593,566	24,422,257	3,648,830	29,181,220	9,251,546	17,573,991	2,355,683	9,022,121	5,757,068	2,591,333	673,721	20,159,099	3,494,478	14,982,658	1,681,963	12,483,432	4,342,020	6,848,266	1,293,147
H23年度	41,227,320	12,830,507	23,990,923	4,405,890	29,614,258	9,337,873	17,160,859	3,115,526	9,464,495	6,307,386	2,359,498	797,612	20,149,763	3,030,487	14,801,361	2,317,914	11,613,062	3,492,634	6,830,064	1,290,364
H23. 4~H23. 8	15,263,006	4,241,676	9,159,062	1,862,268	10,769,850	2,939,078	6,485,412	1,345,360	2,961,396	1,775,060	903,237	283,099	7,808,454	1,164,017	5,582,175	1,062,261	4,493,156	1,302,599	2,673,650	516,908
H24. 4~H24. 8	18,580,356	5,270,888	11,415,311	1,894,157	12,753,067	3,606,450	7,876,298	1,270,319	3,749,450	2,278,354	1,186,602	284,494	9,003,617	1,328,096	6,689,695	985,826	5,827,289	1,664,438	3,539,013	623,838
H21年	41,702,662	14,229,641	23,504,675	3,968,346	29,481,979	10,277,834	16,583,280	2,620,865	10,341,971	7,093,806	2,500,574	747,590	19,140,008	3,184,028	14,082,705	1,873,275	12,220,683	3,951,806	6,921,396	1,347,481
H22年	41,598,364	13,554,330	24,284,843	3,759,191	29,147,514	9,253,758	17,519,673	2,374,083	9,236,735	5,817,642	2,729,647	689,446	19,910,779	3,436,115	14,790,026	1,684,637	12,450,849	4,300,572	6,765,169	1,385,108
H23年	41,056,863	12,700,327	24,054,261	4,302,275	29,383,858	9,123,620	17,263,999	2,996,238	9,040,717	5,938,406	2,337,119	765,192	20,343,141	3,185,214	14,926,880	2,231,046	11,673,005	3,576,707	6,790,261	1,306,036
H23. 1~H23. 8	26,548,490	7,832,207	15,933,834	2,782,449	19,010,158	5,571,978	11,498,308	1,939,872	5,461,036	3,457,180	1,569,770	434,085	13,549,123	2,114,798	9,928,538	1,505,787	7,538,332	2,260,229	4,435,526	842,576
H24. 1~H24. 8	30,036,297	8,991,599	18,126,746	2,917,953	21,223,775	6,453,602	12,786,053	1,984,120	6,672,867	4,329,453	1,875,514	467,900	14,550,908	2,124,149	10,910,539	1,516,220	8,812,522	2,537,996	5,340,692	933,833
H23. 7-9	11,157,750	3,479,387	6,332,288	1,346,075	8,086,126	2,569,163	4,512,126	1,004,837	2,647,019	1,785,571	623,514	237,934	5,439,107	783,592	3,888,612	766,903	3,071,623	910,224	1,820,162	341,237
H23. 10-12	10,209,558	3,349,682	5,699,175	1,160,701	7,244,142	2,407,579	4,023,715	812,849	2,465,183	1,640,150	565,201	259,831	4,778,959	767,428	3,458,513	553,018	2,965,416	942,104	1,675,460	347,852
H24. 1-3	11,455,941	3,720,711	6,711,435	1,023,796	8,470,708	2,847,153	4,909,755	713,800	2,923,418	2,051,099	688,912	183,406	5,547,291	796,054	4,220,843	530,394	2,985,233	873,558	1,801,679	309,996
H24. 4-6	10,543,595	2,830,233	6,556,455	1,156,906	7,127,696	1,848,768	4,488,586	790,343	1,829,263	1,037,206	640,097	151,960	5,298,433	811,562	3,848,489	638,383	3,415,899	981,465	2,067,870	366,564
H24. 7-9																				
平成23年 4月	2,268,562	646,573	1,394,653	227,336	1,548,589	422,475	988,567	137,548	338,508	225,158	85,287	28,063	1,210,082	197,317	903,280	109,485	719,973	224,099	406,086	89,788
5月	2,696,897	710,793	1,666,909	319,195	1,820,972	452,393	1,141,007	227,572	403,047	238,454	131,053	33,540	1,417,925	213,939	1,009,954	194,032	875,924	258,400	525,902	91,623
6月	3,438,613	923,361	2,186,464	328,788	2,443,719	639,111	1,585,690	218,919	687,321	366,953	265,531	54,837	1,756,399	272,157	1,320,159	164,083	994,894	284,250	600,775	109,868
7月	3,486,315	927,517	2,032,809	525,989	2,499,798	662,267	1,419,279	418,252	744,993	419,251	212,665	113,077	1,754,805	243,015	1,206,614	305,176	986,517	265,250	613,531	107,736
8月	3,372,620	1,033,433	1,878,226	460,961	2,456,771	762,833	1,350,870	343,068	787,528	525,244	208,702	53,583	1,669,243	237,589	1,142,169	289,486	915,849	270,600	527,356	117,893
9月	4,298,815	1,518,438	2,421,252	359,125	3,129,557	1,144,064	1,741,977	243,517	1,114,498	841,076	202,147	71,275	2,015,059	302,988	1,539,829	172,242	1,169,258	374,374	679,275	115,609
10月	3,557,475	1,273,953	1,831,392	452,130	2,564,747	951,896	1,275,005	337,846	953,738	665,390	191,748	96,600	1,611,008	286,506	1,083,256	241,246	992,728	322,057	556,387	114,284
11月	3,057,408	984,856	1,769,055	303,497	2,120,622	701,191	1,231,894	187,537	717,376	468,036	191,052	58,289	1,403,245	233,155	1,040,842	129,248	936,787	283,665	537,162	115,960
12月	3,594,675	1,090,874	2,098,728	405,073	2,558,774	754,492	1,516,816	287,466	794,068	506,724	182,402	104,942	1,764,706	247,768	1,334,415	182,523	1,035,901	336,382	581,911	117,607
平成24年 1月	2,912,787	901,424	1,710,139	301,224	2,008,331	622,153	1,175,298	210,879	612,296	414,739	155,967	41,590	1,396,035	207,414	1,019,331	169,289	904,456	279,271	534,841	90,344
2月	3,192,112	1,044,903	1,853,134	294,075	2,292,428	781,089	1,305,028	206,311	806,580	555,635	197,363	53,582	1,485,847	225,454	1,107,664	152,729	899,685	263,814	548,106	87,764
3月	5,351,042	1,774,384	3,148,161	428,497	4,169,950	1,443,911	2,429,429	296,610	1,504,541	1,080,725	335,582	88,235	2,665,409	363,186	2,093,848	208,375	1,181,092	330,473	718,732	131,887
平成24年 4月	3,100,979	814,392	1,844,783	441,804	2,144,858	509,641	1,308,337	326,881	436,744	268,843	108,084	59,817	1,708,114	240,798	1,200,252	267,064	956,121	304,751	536,447	114,924
5月	3,377,491	837,222	2,192,448	347,821	2,225,688	530,323	1,456,945	238,420	531,731	295,186	188,100	48,444	1,693,957	235,137	1,268,845	189,975	1,151,803	306,899	735,503	109,401
6月	4,065,124	1,178,620	2,519,224	367,281	2,757,150	808,804	1,723,304	225,042	860,788	473,177	343,912	43,699	1,896,362	335,626	1,379,392	181,344	1,307,974	369,816	795,920	142,239
7月	4,091,334	1,206,432	2,483,018	401,885	2,834,029	844,477	1,734,266	255,285	927,272	584,427	274,229	68,616	1,906,756	260,051	1,460,037	186,669	1,257,305	361,954	748,751	146,600
8月	3,945,427	1,234,223	2,375,838	335,366	2,791,342	913,204	1,653,446	224,692	992,914	656,721	272,276	63,917	1,798,428	256,484	1,381,170	160,775	1,154,085	321,019	722,392	110,674
9月																				
10月																				
11月																				
12月																				
平成25年 1月																				
2月																				
3月																				

注) 資料編における「I. 受注高」は、建設業者が受注した全ての工事の総受注高である。

I. 受注高の対前年同月比

I-1. 工事種類別受注高前年同月比時系列表

(単位：%)

	受注高合計																							
	元請受注高												下請受注高											
	土木工事			建築工事・ 建築設備 工事			機械装置等 工事			公共機関からの受注工事			民間等からの受注工事			土木工事			建築工事・ 建築設備 工事			機械装置等 工事		
	土木工事	建築工事・ 建築設備 工事	機械装置等 工事	土木工事	建築工事・ 建築設備 工事	機械装置等 工事	土木工事	建築工事・ 建築設備 工事	機械装置等 工事	土木工事	建築工事・ 建築設備 工事	機械装置等 工事	土木工事	建築工事・ 建築設備 工事	機械装置等 工事	土木工事	建築工事・ 建築設備 工事	機械装置等 工事	土木工事	建築工事・ 建築設備 工事	機械装置等 工事			
H21年度	▲ 13.0	▲ 8.4	▲ 15.6	▲ 12.1	▲ 10.0	▲ 8.9	▲ 9.8	▲ 15.1	▲ 3.1	▲ 6.0	▲ 2.6	30.2	▲ 13.2	▲ 14.8	▲ 10.9	▲ 26.3	▲ 19.7	▲ 7.0	▲ 27.7	▲ 6.2				
H22年度	▲ 0.1	▲ 1.1	1.8	▲ 7.4	▲ 1.4	▲ 5.7	1.7	▲ 5.7	▲ 9.9	▲ 14.3	2.0	▲ 11.3	2.9	12.9	1.6	▲ 3.3	3.3	10.5	2.0	▲ 10.4				
H23年度	▲ 1.0	▲ 5.6	▲ 1.8	20.7	1.5	0.9	▲ 2.4	32.3	4.9	9.6	▲ 8.9	18.4	▲ 0.0	▲ 13.3	▲ 1.2	37.8	▲ 7.0	▲ 19.6	▲ 0.3	▲ 0.2				
H23. 4～H23. 8	▲ 3.9	▲ 14.9	▲ 3.3	31.5	0.4	▲ 8.7	▲ 1.8	48.8	▲ 7.0	▲ 4.8	▲ 15.0	9.9	3.5	▲ 14.1	0.7	64.3	▲ 12.7	▲ 26.3	▲ 6.8	0.9				
H24. 4～H24. 8	21.7	24.3	24.6	1.7	18.4	22.7	21.4	▲ 5.6	26.6	28.4	31.4	0.5	15.3	14.1	19.8	▲ 7.2	29.7	27.8	32.4	20.7				
H21年	▲ 17.4	▲ 6.0	▲ 23.4	▲ 15.8	▲ 15.8	▲ 4.8	▲ 21.4	▲ 15.7	1.8	▲ 0.5	3.1	24.4	▲ 23.0	▲ 13.1	▲ 24.6	▲ 25.4	▲ 21.2	▲ 9.0	▲ 27.7	▲ 15.8				
H22年	▲ 0.3	▲ 4.7	3.3	▲ 5.3	▲ 1.1	▲ 10.0	5.6	▲ 9.4	▲ 10.7	▲ 18.0	9.2	▲ 7.8	4.0	7.9	5.0	▲ 10.1	1.9	8.8	▲ 2.3	2.8				
H23年	▲ 1.3	▲ 6.3	▲ 0.9	14.4	0.8	▲ 1.4	▲ 1.5	26.2	▲ 2.1	2.1	▲ 14.4	11.0	2.2	▲ 7.3	0.9	32.4	▲ 6.2	▲ 16.8	0.4	▲ 5.7				
H23. 1～H23. 8	▲ 2.0	▲ 8.2	▲ 1.1	13.7	0.4	▲ 4.8	▲ 0.6	27.9	▲ 7.4	▲ 4.1	▲ 16.0	2.3	3.9	▲ 5.9	2.4	37.8	▲ 7.6	▲ 15.7	▲ 2.5	▲ 9.4				
H24. 1～H24. 8	13.1	14.8	13.8	4.9	11.6	15.8	11.2	2.3	22.2	25.2	19.5	7.8	7.4	0.4	9.9	0.7	16.9	12.3	20.4	10.8				
H23. 7- 9	▲ 2.4	▲ 6.1	▲ 5.7	32.8	▲ 0.1	▲ 0.0	▲ 6.8	46.8	▲ 3.9	1.2	▲ 18.6	6.6	1.8	▲ 2.6	▲ 4.6	66.2	▲ 8.0	▲ 20.0	▲ 2.7	3.7				
H23. 10-12	1.7	▲ 5.8	2.2	27.9	4.8	3.7	0.1	42.2	13.4	15.7	▲ 2.2	46.1	0.8	▲ 15.1	0.5	40.4	▲ 5.2	▲ 23.6	7.6	3.6				
H24. 1- 3	1.5	3.6	▲ 0.9	11.3	2.8	8.1	▲ 2.1	20.1	17.0	21.9	3.4	21.5	▲ 3.4	▲ 16.3	▲ 2.9	19.6	▲ 2.0	▲ 8.8	2.3	▲ 4.8				
H24. 4- 6	25.5	24.1	24.9	32.2	22.6	22.1	20.8	35.3	28.0	24.9	32.8	30.5	20.8	18.8	19.0	36.5	31.8	28.0	34.9	25.8				
H24. 7- 9																								
平成23年 4月	▲ 6.3	▲ 22.6	2.7	0.5	▲ 5.0	▲ 24.1	6.5	▲ 4.7	▲ 8.1	▲ 11.5	5.2	▲ 14.2	▲ 4.0	▲ 34.7	6.6	▲ 1.9	▲ 8.9	▲ 19.6	▲ 5.6	9.5				
5月	▲ 8.0	▲ 15.6	▲ 8.4	18.8	▲ 1.1	1.6	▲ 7.8	43.8	▲ 7.4	30.5	▲ 39.6	▲ 5.1	0.8	▲ 18.5	▲ 1.1	57.9	▲ 19.6	▲ 34.9	▲ 9.6	▲ 17.0				
6月	▲ 3.3	▲ 13.2	0.3	5.1	▲ 0.7	▲ 12.0	3.4	8.1	▲ 13.2	▲ 19.4	▲ 6.0	2.3	5.2	0.6	5.6	10.2	▲ 9.1	▲ 15.9	▲ 7.1	▲ 0.4				
7月	▲ 1.0	▲ 18.1	▲ 1.7	62.4	3.4	▲ 10.7	▲ 3.0	96.5	▲ 3.0	▲ 6.3	▲ 14.8	60.5	6.3	▲ 17.5	▲ 0.6	114.4	▲ 10.7	▲ 32.0	1.6	▲ 2.9				
8月	▲ 2.1	▲ 7.0	▲ 8.4	61.8	3.3	1.9	▲ 6.4	84.1	▲ 4.2	0.3	▲ 10.2	▲ 18.2	7.2	5.8	▲ 5.7	139.5	▲ 14.2	▲ 25.4	▲ 13.1	19.7				
9月	▲ 3.7	3.7	▲ 6.7	▲ 11.3	▲ 5.1	6.0	▲ 10.0	▲ 14.7	▲ 4.3	6.0	▲ 28.8	▲ 18.3	▲ 5.6	6.1	▲ 6.7	▲ 13.0	0.4	▲ 2.6	2.9	▲ 3.4				
10月	8.2	6.4	3.6	40.5	14.7	21.5	2.4	63.3	31.5	34.6	11.5	64.7	6.7	▲ 0.8	0.9	62.7	▲ 5.6	▲ 22.2	6.5	▲ 0.4				
11月	▲ 3.0	▲ 7.2	▲ 1.6	3.3	▲ 3.2	▲ 1.1	▲ 4.8	▲ 0.7	▲ 4.6	3.7	▲ 17.0	▲ 17.4	▲ 2.5	▲ 9.5	▲ 2.1	9.2	▲ 2.5	▲ 19.6	6.7	10.5				
12月	▲ 0.1	▲ 15.8	4.3	38.9	3.0	▲ 8.9	2.4	63.5	14.1	7.4	3.7	115.9	▲ 1.4	▲ 30.6	2.3	43.5	▲ 7.0	▲ 27.9	9.5	1.5				
平成24年 1月	3.8	▲ 0.3	3.0	24.4	8.8	5.4	6.6	37.6	26.8	33.2	15.6	14.3	2.4	▲ 25.6	5.4	44.9	▲ 5.8	▲ 11.0	▲ 4.0	1.8				
2月	▲ 2.5	▲ 0.2	▲ 4.3	1.1	▲ 1.4	5.9	▲ 6.1	4.3	17.5	23.3	3.2	20.5	▲ 9.4	▲ 21.5	▲ 7.6	▲ 0.4	▲ 5.2	▲ 14.7	0.2	▲ 5.7				
3月	2.8	8.3	▲ 0.9	10.7	2.5	10.7	▲ 3.6	21.8	13.1	17.5	▲ 1.4	25.9	▲ 2.7	▲ 5.6	▲ 4.0	20.2	4.0	▲ 1.2	9.3	▲ 8.3				
平成24年 4月	36.7	26.0	32.3	94.3	38.5	20.6	32.3	137.6	29.0	19.4	26.7	113.2	41.2	22.0	32.9	143.9	32.8	36.0	32.1	28.0				
5月	25.2	17.8	31.5	9.0	22.2	17.2	27.7	4.8	31.9	23.8	43.5	44.4	19.5	9.9	25.6	▲ 2.1	31.5	18.8	39.9	19.4				
6月	18.2	27.6	15.2	11.7	12.8	26.6	8.7	2.8	25.2	28.9	29.5	▲ 20.3	8.0	23.3	4.5	10.5	31.5	30.1	32.5	29.5				
7月	17.4	30.1	22.1	▲ 23.6	13.4	27.5	22.2	▲ 39.0	24.5	39.4	28.9	▲ 39.3	8.7	7.0	21.0	▲ 38.8	27.4	36.5	22.0	36.1				
8月	17.0	19.4	26.5	▲ 27.2	13.6	19.7	22.4	▲ 34.5	26.1	25.0	30.5	19.3	7.7	8.0	20.9	▲ 44.5	26.0	18.6	37.0	▲ 6.1				
9月																								
10月																								
11月																								
12月																								
平成25年 1月																								
2月																								
3月																								

注) 資料編における「I. 受注高」は、建設業者が受注した全ての工事の総受注高である。

I. 受注高

I-2. 業者所在地域別・業種別受注高

平成24年 8月分

(単位:百万円,%)

	業種計	合計									
		元請受注高					下請受注高				
		前年同月比		前年同月比		公共機関	民間等		前年同月比		前年同月比
全国計	業種計	3,945,427	17.0	2,791,342	13.6	992,914	26.1	1,798,428	7.7	1,154,085	26.0
	総合工事業	2,579,952	19.6	2,160,913	19.3	818,474	23.0	1,342,439	17.2	419,039	20.8
	職別工事業	472,045	44.9	112,741	19.1	39,916	40.3	72,825	10.0	359,303	55.5
	設備工事業	893,431	0.5	517,688	▲ 6.1	134,525	43.3	383,164	▲ 16.2	375,743	11.2
北海道	業種計	200,634	37.8	116,023	3.3	78,649	30.3	37,374	▲ 28.0	84,611	154.4
	総合工事業	131,116	16.3	104,464	6.4	75,876	30.3	28,588	▲ 28.5	26,652	83.1
	職別工事業	50,888	423.5	757	▲ 84.6	734	44.3	23	▲ 99.5	50,132	943.4
	設備工事業	18,630	▲ 19.3	10,802	17.7	2,039	25.1	8,763	16.1	7,827	▲ 43.7
東北	業種計	216,411	17.9	151,936	27.1	81,555	37.2	70,381	17.1	64,476	0.6
	総合工事業	161,140	30.7	126,745	32.6	69,897	24.9	56,849	43.5	34,395	23.9
	職別工事業	18,031	2.4	3,610	126.2	1,125	358.8	2,484	84.0	14,422	▲ 10.0
	設備工事業	37,240	▲ 12.8	21,580	▲ 3.4	10,533	226.5	11,048	▲ 42.2	15,659	▲ 23.0
関東	業種計	1,849,201	9.3	1,392,554	8.2	424,739	38.8	967,815	▲ 1.4	456,647	13.1
	総合工事業	1,188,516	15.7	1,045,174	18.5	327,153	36.4	718,020	11.9	143,342	▲ 1.3
	職別工事業	178,616	40.6	50,887	42.4	16,598	139.9	34,289	19.0	127,729	39.9
	設備工事業	482,069	▲ 10.2	296,493	▲ 19.8	80,987	36.7	215,506	▲ 30.6	185,576	11.0
北陸	業種計	241,813	45.1	143,125	34.3	76,075	56.4	67,049	15.7	98,688	64.2
	総合工事業	157,013	48.6	115,796	37.9	65,949	58.4	49,847	17.8	41,217	89.9
	職別工事業	42,587	40.8	4,806	▲ 28.6	2,159	▲ 34.5	2,647	▲ 22.9	37,781	60.6
	設備工事業	42,213	37.2	22,523	41.6	7,968	113.6	14,555	19.6	19,690	32.3
中部	業種計	268,989	▲ 10.3	185,732	▲ 12.7	72,093	▲ 13.3	113,638	▲ 12.2	83,257	▲ 4.5
	総合工事業	181,677	▲ 19.2	146,142	▲ 18.7	66,884	▲ 10.7	79,258	▲ 24.5	35,535	▲ 21.1
	職別工事業	27,183	▲ 2.7	4,555	▲ 48.6	753	▲ 85.7	3,803	5.6	22,628	18.5
	設備工事業	60,129	27.7	35,035	45.7	4,457	44.4	30,578	45.9	25,094	8.9
近畿	業種計	659,915	56.5	432,139	51.7	98,691	42.4	333,448	54.7	227,775	66.3
	総合工事業	399,899	66.2	329,301	63.0	70,471	38.8	258,830	71.1	70,598	82.9
	職別工事業	107,599	112.4	30,997	91.0	12,740	120.8	18,257	74.6	76,602	122.5
	設備工事業	152,417	16.8	71,841	8.0	15,480	21.3	56,362	4.9	80,576	26.0
中国	業種計	155,281	▲ 2.6	106,370	▲ 5.0	48,683	3.1	57,687	▲ 10.9	48,911	3.1
	総合工事業	107,636	10.5	83,664	0.1	41,157	4.2	42,507	▲ 3.5	23,972	72.5
	職別工事業	16,891	▲ 54.6	8,638	▲ 42.7	3,727	▲ 18.5	4,910	▲ 53.2	8,253	▲ 62.7
	設備工事業	30,755	24.2	14,069	5.2	3,799	21.3	10,270	0.3	16,686	46.4
四国	業種計	60,248	▲ 20.5	45,729	▲ 22.8	25,648	▲ 23.9	20,081	▲ 21.5	14,519	▲ 12.3
	総合工事業	42,852	▲ 29.2	36,402	▲ 29.3	22,487	▲ 29.1	13,914	▲ 29.5	6,450	▲ 28.6
	職別工事業	5,903	23.2	1,463	16.5	1,209	116.6	254	▲ 63.6	4,440	25.7
	設備工事業	11,494	9.0	7,864	19.9	1,951	36.9	5,913	15.2	3,630	▲ 9.1
九州・沖縄	業種計	292,935	28.1	217,735	34.2	86,782	8.9	130,952	58.6	75,201	13.1
	総合工事業	210,102	26.8	173,225	28.7	78,600	8.0	94,626	53.1	36,877	18.3
	職別工事業	24,347	18.8	7,029	63.9	871	▲ 34.0	6,158	107.3	17,318	6.9
	設備工事業	58,486	37.5	37,480	60.0	7,312	30.4	30,168	69.3	21,006	10.0

注) 地域別区分

- 東北 : 青森県, 岩手県, 宮城県, 秋田県, 山形県, 福島県
- 関東 : 茨城県, 栃木県, 群馬県, 埼玉県, 千葉県, 東京都, 神奈川県, 山梨県, 長野県
- 北陸 : 新潟県, 富山県, 石川県, 福井県
- 中部 : 岐阜県, 静岡県, 愛知県, 三重県
- 近畿 : 滋賀県, 京都府, 大阪府, 兵庫県, 奈良県, 和歌山県
- 中国 : 鳥取県, 島根県, 岡山県, 広島県, 山口県
- 四国 : 徳島県, 香川県, 愛媛県, 高知県
- 九州・沖縄 : 福岡県, 佐賀県, 長崎県, 熊本県, 大分県, 宮崎県, 鹿児島県, 沖縄県

I. 受注高

I-3. 業者所在都道府県別受注高

平成24年8月分

(単位:百万円, %)

	合計		元請受注高				下請受注高			
	前年同月比	前年同月比	公共機関		民間等		前年同月比	前年同月比		
			前年同月比	前年同月比	前年同月比	前年同月比				
T 全国計	3,945,427	17.0	2,791,342	13.6	992,914	26.1	1,798,428	7.7	1,154,085	26.0
1 北海道	200,634	37.8	116,023	3.3	78,649	30.3	37,374	▲28.0	84,611	154.4
2 青森	40,048	71.7	27,426	61.7	13,630	9.6	13,796	205.1	12,621	98.2
3 岩手	34,884	66.9	22,701	55.2	15,547	73.0	7,153	26.8	12,183	94.2
4 宮城	52,782	▲15.7	36,744	4.5	13,192	74.8	23,552	▲14.7	16,038	▲41.6
5 秋田	20,026	5.8	13,413	0.8	9,865	8.0	3,548	▲15.0	6,613	17.5
6 山形	30,618	14.5	22,494	32.9	15,155	39.6	7,340	21.0	8,124	▲17.2
7 福島	38,054	22.4	29,157	29.5	14,165	35.5	14,992	24.4	8,897	3.8
8 茨城	35,207	73.2	29,685	92.7	21,493	168.3	8,192	10.8	5,522	12.0
9 栃木	31,607	23.9	22,833	19.3	11,435	66.6	11,398	▲7.1	8,774	37.7
10 群馬	66,640	13.0	47,529	28.3	16,976	7.5	30,552	43.8	19,111	▲12.9
11 埼玉	55,064	13.8	40,998	61.4	13,326	29.7	27,672	82.9	14,066	▲38.7
12 千葉	38,948	31.3	24,535	37.5	12,583	28.8	11,953	47.9	14,413	22.0
13 東京	1,465,057	6.9	1,122,667	2.9	304,842	32.3	817,825	▲4.9	342,390	22.5
14 神奈川	103,694	32.7	62,712	72.7	22,449	161.2	40,263	45.3	40,982	▲2.1
15 新潟	104,330	49.1	64,307	27.9	30,496	25.0	33,810	30.6	40,023	103.2
16 富山	51,405	30.1	30,596	19.4	10,386	30.4	20,210	14.5	20,809	49.9
17 石川	47,590	36.6	29,412	77.0	22,016	101.4	7,395	30.1	18,178	▲0.2
18 福井	38,488	71.9	18,810	33.7	13,176	146.0	5,634	▲35.3	19,678	136.4
19 山梨	14,220	6.4	11,466	22.9	8,469	28.0	2,996	10.3	2,754	▲31.6
20 長野	38,763	▲16.8	30,130	▲17.1	13,165	36.4	16,964	▲36.5	8,633	▲15.7
21 岐阜	50,720	▲4.1	32,204	▲5.0	18,866	27.9	13,338	▲30.4	18,516	▲2.5
22 静岡	47,953	▲3.8	36,370	▲4.6	12,998	▲11.7	23,373	▲0.2	11,583	▲1.1
23 愛知	145,148	▲16.3	102,247	▲17.6	34,056	▲26.5	68,191	▲12.3	42,901	▲13.2
24 三重	25,167	6.7	14,911	▲9.9	6,174	▲16.3	8,737	▲4.7	10,257	45.7
25 滋賀	13,774	▲9.9	9,685	▲18.4	3,427	▲39.6	6,258	0.9	4,089	19.6
26 京都	30,537	28.1	18,547	78.5	7,699	134.0	10,847	52.7	11,990	▲10.8
27 大阪	481,450	58.2	340,263	63.6	56,589	46.1	283,674	67.6	141,187	46.5
28 兵庫	101,017	79.5	39,923	4.0	19,112	62.6	20,811	▲21.8	61,094	241.4
29 奈良	12,261	76.3	8,737	108.3	2,153	11.9	6,584	190.1	3,524	27.7
30 和歌山	20,876	38.7	14,984	25.5	9,710	22.4	5,274	31.7	5,891	89.1
31 鳥取	8,660	▲1.0	7,416	8.2	5,025	8.1	2,391	8.5	1,244	▲34.2
32 島根	30,318	34.5	23,410	31.9	11,695	▲11.3	11,715	156.5	6,908	44.4
33 岡山	35,858	▲14.3	23,478	4.0	12,220	22.0	11,259	▲10.3	12,380	▲35.7
34 広島	50,901	▲22.6	33,357	▲33.5	10,890	▲9.4	22,467	▲41.1	17,543	12.6
35 山口	29,544	43.8	18,709	27.9	8,853	20.4	9,856	35.4	10,836	83.3
36 徳島	7,624	▲34.7	6,387	▲17.9	3,604	4.9	2,784	▲35.9	1,237	▲68.2
37 香川	16,094	▲10.2	11,479	▲14.2	3,781	▲38.2	7,698	6.1	4,616	1.6
38 愛媛	21,032	▲11.9	15,776	▲15.1	8,505	2.7	7,271	▲29.5	5,256	▲0.7
39 高知	15,498	▲30.7	12,087	▲38.1	9,758	▲38.5	2,329	▲36.3	3,411	20.3
40 福岡	119,304	45.2	90,710	56.9	23,227	15.8	67,483	78.8	28,594	17.4
41 佐賀	18,710	2.9	13,189	7.5	6,364	23.3	6,825	▲4.0	5,521	▲6.7
42 長崎	20,858	▲0.8	15,664	▲4.2	9,821	▲14.7	5,843	20.7	5,194	11.3
43 熊本	28,292	41.6	18,851	46.3	7,959	36.2	10,892	54.6	9,442	33.0
44 大分	26,668	55.0	16,045	20.2	7,714	3.3	8,331	41.8	10,623	175.1
45 宮崎	23,206	10.6	15,987	▲4.9	5,728	▲12.4	10,259	▲0.1	7,219	72.8
46 鹿児島	30,214	3.3	25,568	15.4	15,820	▲4.1	9,748	72.1	4,646	▲34.5
47 沖縄	25,682	28.6	21,721	103.6	10,149	53.2	11,571	186.1	3,962	▲57.4

注) 受注高の少ない集計区分等の数値は、誤差が大きいので利用に当たっては注意してください。

I. 受注高

I-4. 資本階層別・業種別受注高

平成24年8月分

(単位:百万円, %)

	合計		元請受注高				下請受注高			
	前年同月比	前年同月比	公共機関		民間等		前年同月比	前年同月比		
			前年同月比	前年同月比	前年同月比	前年同月比				
T 合計	3,945,427	17.0	2,791,342	13.6	992,914	26.1	1,798,428	7.7	1,154,085	26.0
1 個人	3,299	2,873.1	2,459	71,786.8	109	-	2,350	68,604.7	840	681.3
2 ~1千万円未満	122,704	77.6	58,684	61.7	5,750	▲7.5	52,934	76.0	64,020	95.3
3 1千万~3億円未満	1,885,838	17.9	1,138,560	12.0	570,366	17.1	568,194	7.3	747,278	28.0
4 3~20億円未満	427,698	19.5	319,418	26.9	88,348	45.1	231,070	21.0	108,280	2.1
5 20億円以上	1,505,889	11.9	1,272,222	10.4	328,341	40.6	943,880	2.7	233,667	21.0
3億円以下の法人	2,075,387	21.2	1,255,604	15.1	588,700	17.5	666,903	13.0	819,784	31.8
総合工事業	1,344,298	16.1	1,012,928	11.9	516,964	13.5	495,964	10.3	331,370	30.9
職別工事業	378,427	62.6	79,622	52.4	18,406	33.6	61,216	59.2	298,806	65.5
設備工事業	352,663	9.5	163,054	21.9	53,331	68.8	109,724	7.4	189,608	0.7
3億円超の法人	1,866,741	12.5	1,533,280	12.3	404,105	41.0	1,129,175	4.7	333,462	13.5
総合工事業	1,232,368	23.3	1,145,526	26.5	301,401	43.7	844,125	21.3	86,842	▲7.4
職別工事業	93,605	0.7	33,120	▲21.9	21,510	46.7	11,609	▲58.2	60,486	19.7
設備工事業	540,768	▲4.6	354,634	▲15.0	81,194	30.4	273,440	▲23.0	186,134	24.5

注) 受注高の少ない集計区分等の数値は、誤差が大きいので利用に当たっては注意してください。

Ⅱ. 公共機関からの受注工事(1件500万円以上の工事)

Ⅱ-1. 発注機関別請負契約額時系列表

	合 計		国の機関						独立行政法人		政府関連企業等	
		前年比		前年比	国		前年比		前年比		前年比	
						前年比						
H21年度	9,533,189	▲ 2.1	3,666,727	▲ 7.9	2,101,693	▲ 8.0	471,828	▲ 22.1	1,093,205	0.4		
H22年度	8,567,735	▲ 10.1	2,787,083	▲ 24.0	1,522,922	▲ 27.5	425,286	▲ 9.9	838,876	▲ 23.3		
H23年度	9,073,356	5.9	3,188,045	14.4	1,858,643	22.0	403,404	▲ 5.1	925,999	10.4		
H23. 4~H23. 8	2,797,338	▲ 7.9	815,845	0.7	432,557	▲ 1.9	99,718	▲ 14.1	283,570	12.0		
H24. 4~H24. 8	3,632,611	29.9	1,141,604	39.9	638,604	47.6	136,898	37.3	366,101	29.1		
H21年	9,896,605	3.3	4,031,384	2.7	2,441,394	11.8	561,547	▲ 12.5	1,028,443	▲ 6.5		
H22年	8,731,598	▲ 11.8	2,988,414	▲ 25.9	1,610,029	▲ 34.1	442,553	▲ 21.2	935,832	▲ 9.0		
H23年	8,665,717	▲ 0.8	2,802,197	▲ 6.2	1,553,573	▲ 3.5	407,280	▲ 8.0	841,343	▲ 10.1		
H23. 1~H23. 8	5,168,876	▲ 7.2	1,830,534	▲ 9.7	1,051,353	▲ 8.3	272,219	▲ 11.0	506,962	▲ 11.6		
H24. 1~H24. 8	6,411,787	24.0	2,542,142	38.9	1,562,470	48.6	305,523	12.2	674,149	33.0		
H23. 7- 9	2,590,235	▲ 0.5	675,606	▲ 7.2	387,787	▲ 2.3	76,190	▲ 7.1	211,629	▲ 15.1		
H23. 10-12	2,382,770	14.9	693,973	10.3	348,329	21.5	102,643	▲ 5.8	243,001	4.2		
H24. 1- 3	2,779,176	17.2	1,400,538	38.0	923,865	49.3	168,624	▲ 2.2	308,048	37.9		
H24. 4- 6	1,746,451	32.2	527,281	26.2	243,341	22.5	85,570	53.0	198,370	21.5		
H24. 7- 9												
平成22年 4月	332,583	▲ 15.3	136,101	▲ 40.1	71,518	▲ 45.6	19,436	▲ 13.8	45,147	▲ 38.1		
5月	404,145	▲ 18.5	86,096	▲ 58.1	48,240	▲ 54.4	15,595	▲ 16.4	22,261	▲ 72.6		
6月	782,786	▲ 3.4	193,066	▲ 18.7	100,600	▲ 17.0	26,697	1.0	65,769	▲ 26.7		
7月	723,234	▲ 15.0	163,682	▲ 33.6	86,645	▲ 39.7	29,365	59.7	47,673	▲ 43.5		
8月	793,999	▲ 1.9	231,160	▲ 9.6	133,721	▲ 27.5	25,007	59.0	72,432	30.5		
9月	1,085,377	▲ 14.7	333,365	▲ 31.7	176,630	▲ 43.6	27,675	▲ 34.8	129,060	▲ 2.6		
10月	689,685	▲ 22.9	193,058	▲ 36.1	100,366	▲ 42.6	38,953	▲ 23.0	53,740	▲ 29.7		
11月	750,730	3.7	217,268	▲ 11.7	94,467	▲ 21.0	28,219	▲ 33.7	94,582	12.6		
12月	633,659	▲ 15.4	218,599	▲ 9.8	91,940	▲ 9.3	41,839	▲ 6.4	84,820	▲ 11.8		
平成23年 1月	450,173	▲ 15.8	153,990	▲ 26.6	72,854	9.5	21,132	▲ 52.3	60,004	▲ 39.4		
2月	639,971	9.5	284,835	▲ 1.2	172,335	▲ 0.7	37,239	0.3	75,261	▲ 3.2		
3月	1,281,393	▲ 9.5	575,865	▲ 19.8	373,607	▲ 19.8	114,130	5.3	88,127	▲ 38.6		
平成23年 4月	306,903	▲ 7.7	124,948	▲ 8.2	67,098	▲ 6.2	20,214	4.0	37,636	▲ 16.6		
5月	359,933	▲ 10.9	119,005	38.2	35,878	▲ 25.6	11,937	▲ 23.5	71,190	219.8		
6月	654,339	▲ 16.4	173,975	▲ 9.9	95,685	▲ 4.9	23,795	▲ 10.9	54,495	▲ 17.1		
7月	701,057	▲ 3.1	201,684	23.2	108,853	25.6	25,641	▲ 12.7	67,190	40.9		
8月	775,107	▲ 2.4	196,233	▲ 15.1	125,042	▲ 6.5	18,131	▲ 27.5	53,059	▲ 26.7		
9月	1,114,071	2.6	277,690	▲ 16.7	153,891	▲ 12.9	32,418	17.1	91,381	▲ 29.2		
10月	936,442	35.8	220,629	14.3	124,430	24.0	30,083	▲ 22.8	66,116	23.0		
11月	674,595	▲ 10.1	237,423	9.3	119,189	26.2	39,722	40.8	78,513	▲ 17.0		
12月	771,733	21.8	235,920	7.9	104,710	13.9	32,838	▲ 21.5	98,372	16.0		
平成24年 1月	572,466	27.2	231,109	50.1	128,953	77.0	22,999	8.8	79,156	31.9		
2月	769,449	20.2	380,336	33.5	240,236	39.4	53,531	43.8	86,568	15.0		
3月	1,437,262	12.2	789,093	37.0	554,676	48.5	92,094	▲ 19.3	142,323	61.5		
平成24年 4月	399,585	30.2	181,819	45.5	74,874	11.6	23,695	17.2	83,250	121.2		
5月	530,899	47.5	126,937	6.7	70,057	95.3	17,535	46.9	39,344	▲ 44.7		
6月	815,967	24.7	218,526	25.6	98,410	2.8	44,340	86.3	75,776	39.1		
7月	906,033	29.2	292,375	45.0	198,009	81.9	20,971	▲ 18.2	73,395	9.2		
8月	980,127	26.5	321,948	64.1	197,255	57.8	30,357	67.4	94,335	77.8		
9月												
10月												
11月												
12月												
平成25年 1月												
2月												
3月												

注) 平成15年度から平成20年度までは「国の機関」のうちの国以外の機関における分類変更に伴い、各機関の前年同月比が計算できないため、「独立行政法人」及び「政府関連企業等」の合計値を「(再掲)国以外の機関」として計上し、再掲していたが、各機関のデータが蓄積されたので、平成21年4月より再掲を行わないこととした。

(単位：百万円、%)

地方の機関										
	都道府県		市区町村		地方公営企業		その他			
	前年比		前年比		前年比		前年比			
5,866,462	1.8	2,423,434	▲ 4.2	2,765,227	11.7	493,529	▲ 8.6	184,271	▲ 14.7	H21年度
5,780,652	▲ 1.5	2,393,379	▲ 1.2	2,650,672	▲ 4.1	533,669	8.1	202,932	10.1	H22年度
5,885,311	1.8	2,658,859	11.1	2,323,670	▲ 12.3	693,817	30.0	208,965	3.0	H23年度
1,981,494	▲ 11.0	646,573	▲ 9.1	1,003,435	▲ 16.7	245,974	21.0	85,512	▲ 20.8	H23. 4~H23. 8
2,491,007	25.7	811,564	25.5	1,316,732	31.2	265,352	7.9	97,359	13.9	H24. 4~H24. 8
5,865,222	3.7	2,463,977	▲ 1.3	2,688,500	9.6	495,034	▲ 4.1	217,711	14.7	H21年
5,743,184	▲ 2.1	2,342,412	▲ 4.9	2,685,426	▲ 0.1	515,685	4.2	199,660	▲ 8.3	H22年
5,863,521	2.1	2,629,268	12.2	2,404,354	▲ 10.5	627,462	21.7	202,437	1.4	H23年
3,338,342	▲ 5.9	1,313,830	▲ 1.0	1,517,917	▲ 13.4	385,458	18.7	121,137	▲ 13.7	H23. 1~H23. 8
3,869,646	15.9	1,508,411	14.8	1,750,531	15.3	471,191	22.2	139,513	15.2	H24. 1~H24. 8
1,914,629	2.1	900,249	20.4	773,825	▲ 11.0	184,601	5.2	55,954	▲ 31.5	H23. 7~ 9
1,688,797	16.9	822,684	23.4	605,598	▲ 1.2	195,572	60.6	64,944	48.7	H23. 10~12
1,378,639	1.6	696,847	4.4	433,798	▲ 15.7	205,839	47.6	42,154	18.3	H24. 1~ 3
1,219,169	35.0	368,617	54.2	678,463	32.9	114,228	6.0	57,861	26.0	H24. 4~ 6
										H24. 7~ 9
196,482	18.6	51,921	▲ 24.4	97,728	55.6	36,972	42.7	9,860	19.1	平成22年 4月
318,049	9.5	105,200	16.6	181,036	7.0	18,111	▲ 13.7	13,702	36.1	5月
589,720	3.0	154,648	8.2	374,803	▲ 1.4	41,891	32.5	18,376	0.7	6月
559,551	▲ 7.4	175,975	▲ 16.8	285,948	▲ 9.6	51,016	▲ 13.5	46,612	170.7	7月
562,840	1.6	223,459	▲ 3.1	264,716	5.6	55,220	15.0	19,445	▲ 20.2	8月
752,012	▲ 4.1	348,317	▲ 7.9	318,896	▲ 3.8	69,161	22.1	15,637	▲ 11.5	9月
496,627	▲ 16.2	235,319	▲ 13.0	213,493	▲ 17.7	38,752	▲ 9.0	9,063	▲ 55.0	10月
533,462	11.7	249,773	33.2	213,760	▲ 8.6	47,904	17.7	22,024	42.3	11月
415,061	▲ 18.0	181,509	▲ 20.0	185,808	▲ 12.5	35,157	▲ 24.6	12,587	▲ 38.5	12月
296,184	▲ 8.9	131,392	▲ 8.0	113,114	▲ 21.5	37,404	41.4	14,274	22.6	平成23年 1月
355,136	19.9	172,143	34.9	134,427	12.1	42,383	1.2	6,183	▲ 9.1	2月
705,528	1.0	363,721	5.2	266,941	▲ 6.4	59,697	12.3	15,169	9.0	3月
181,954	▲ 7.4	56,461	8.7	86,076	▲ 11.9	26,824	▲ 27.4	12,593	27.7	平成23年 4月
240,928	▲ 24.2	66,278	▲ 37.0	135,481	▲ 25.2	28,118	55.3	11,050	▲ 19.4	5月
480,364	▲ 18.5	116,339	▲ 24.8	288,892	▲ 22.9	52,863	26.2	22,270	21.2	6月
499,373	▲ 10.8	147,041	▲ 16.4	235,217	▲ 17.7	100,418	96.8	16,698	▲ 64.2	7月
578,875	2.8	260,454	16.6	257,768	▲ 2.6	37,751	▲ 31.6	22,902	17.8	8月
836,382	11.2	492,755	41.5	280,840	▲ 11.9	46,432	▲ 32.9	16,355	4.6	9月
715,812	44.1	389,448	65.5	230,012	7.7	63,687	64.3	32,666	260.4	10月
437,172	▲ 18.1	188,793	▲ 24.4	164,585	▲ 23.0	68,295	42.6	15,499	▲ 29.6	11月
535,813	29.1	244,443	34.7	211,001	13.6	63,590	80.9	16,779	33.3	12月
341,357	15.3	168,019	27.9	107,441	▲ 5.0	52,488	40.3	13,409	▲ 6.1	平成24年 1月
389,113	9.6	183,749	6.7	130,847	▲ 2.7	66,176	56.1	8,340	34.9	2月
648,169	▲ 8.1	345,078	▲ 5.1	195,510	▲ 26.8	87,175	46.0	20,406	34.5	3月
217,765	19.7	78,734	39.4	97,454	13.2	30,084	12.2	11,493	▲ 8.7	平成24年 4月
403,962	67.7	132,968	100.6	231,818	71.1	25,281	▲ 10.1	13,895	25.7	5月
597,442	24.4	156,914	34.9	349,191	20.9	58,863	11.3	32,474	45.8	6月
613,658	22.9	190,478	29.5	318,749	35.5	84,653	▲ 15.7	19,778	18.4	7月
658,180	13.7	252,469	▲ 3.1	319,519	24.0	66,471	76.1	19,720	▲ 13.9	8月
										9月
										10月
										11月
										12月
										平成25年 1月
										2月
										3月

Ⅱ. 公共機関からの受注工事(1件500万円以上の工事)

Ⅱ-2. 1)発注機関別・目的別工事分類別請負契約額

平成24年 8月分

(単位：百万円、%)

	合 計		国の機関				地方の機関				
		前年 同月比		国	独立 行政法人	政府関連 企業等		都道府県	市区町村	地方 公営企業	その他
T 合計	980,127	26.5	321,948	197,255	30,357	94,335	658,180	252,469	319,519	66,471	19,720
1 治山・治水	72,570	▲ 7.7	27,825	24,546	90	3,189	44,744	38,881	5,677	186	
2 農林水産	65,034	60.4	20,969	19,513	996	459	44,065	32,228	9,332		2,505
3 道路	300,050	36.3	166,207	97,294	5,272	63,641	133,843	91,220	40,683	929	1,012
4 港湾・空港	44,536	56.9	31,221	30,940		281	13,315	10,547	1,959	38	771
5 下水道	67,070	▲ 0.4	4,646		-160	4,806	62,424	4,086	40,517	17,723	97
6 公園	43,972	204.9	590	247	-15	357	43,382	6,463	36,389	69	461
7 教育・病院	185,647	52.1	26,981	3,613	5,714	17,655	158,666	38,634	102,752	16,716	564
8 住宅・宿舎	18,740	▲ 30.9	2,869	503	1,552	814	15,870	2,448	11,871	672	879
9 庁舎	32,633	19.7	8,215	5,685	1,981	550	24,417	4,307	16,864	1,874	1,372
10 再開発	342	42.1	219		219		123		123		
11 土地造成	15,872	▲ 58.3	4,347		3,221	1,126	11,525	9,409	1,625		490
12 鉄道・軌道	12,806	65.9	8,090		7,574	516	4,716			4,716	
13 郵便	80	▲ 96.8	80			80	0				
14 電気・ガス	836	19.4	0				836			836	
15 上・工業水道	42,880	17.4	0				42,880	3,212	15,739	22,150	1,779
16 廃棄物処理	21,434	104.4	129			129	21,305	993	11,264	152	8,896
17 その他	55,627	4.9	19,559	14,914	3,913	732	36,068	10,040	24,725	410	894
災害復旧（再掲）	63,310	88.1	26,560	21,814	2,372	2,375	36,750	19,235	17,211	204	100
維持補修（再掲）	91,133	▲ 2.6	24,924	12,688	849	11,386	66,210	30,934	26,417	5,231	3,628

II. 公共機関からの受注工事(1件500万円以上の工事)

II-2. 2)発注機関別・目的別工事分類別請負契約額(寄与度) 平成24年 8月分

	合 計	国の機関			地方の機関					
		国	独立 行政法人	政府関連 企業等		都道府県	市区町村	地方 公営企業	その他	
T 合計	26.5	16.2	9.3	1.6	5.3	10.2	▲ 1.0	8.0	3.7	▲ 0.4
1 治山・治水	▲ 0.8	0.5	0.3	▲ 0.1	0.2	▲ 1.3	▲ 1.0	▲ 0.3	▲ 0.0	
2 農林水産	3.2	1.5	1.4	0.1	▲ 0.0	1.7	0.7	0.7		0.3
3 道路	10.3	8.6	4.4	0.5	3.8	1.7	2.6	▲ 0.4	▲ 0.3	▲ 0.2
4 港湾・空港	2.1	2.1	2.4		▲ 0.4	0.0	0.2	▲ 0.1	▲ 0.1	▲ 0.0
5 下水道	▲ 0.0	0.5		▲ 0.1	0.6	▲ 0.5	▲ 0.6	▲ 0.7	0.8	▲ 0.1
6 公園	3.8	▲ 0.1	▲ 0.0	▲ 0.0	▲ 0.1	3.9	0.3	3.7	▲ 0.0	0.0
7 教育・病院	8.2	1.6	0.2	▲ 0.1	1.5	6.6	2.5	3.4	2.0	▲ 1.3
8 住宅・宿舎	▲ 1.1	▲ 0.3	▲ 0.5	0.1	0.1	▲ 0.7	▲ 0.2	▲ 0.6	0.0	0.0
9 庁舎	0.7	0.6	0.3	0.2	0.1	0.1	▲ 0.5	0.3	0.2	0.1
10 再開発	0.0	0.0		0.0		▲ 0.0		▲ 0.0		
11 土地造成	▲ 2.9	0.3	▲ 0.0	0.2	0.1	▲ 3.2	▲ 3.1	▲ 0.1	▲ 0.0	▲ 0.0
12 鉄道・軌道	0.7	0.2		0.4	▲ 0.2	0.4			0.4	
13 郵便	▲ 0.3	▲ 0.3			▲ 0.3					
14 電気・ガス	0.0					0.0			0.0	
15 上・工業水道	0.8	▲ 0.0		▲ 0.0		0.8	0.1	▲ 0.1	0.8	0.1
16 廃棄物処理	1.4	0.0		▲ 0.0	0.0	1.4	0.1	0.7	▲ 0.1	0.7
17 その他	0.3	1.0	0.8	0.2	▲ 0.0	▲ 0.6	▲ 2.0	1.5	▲ 0.1	▲ 0.0
災害復旧(再掲)	3.8	1.8	1.8	0.3	▲ 0.3	2.0	0.8	1.3	▲ 0.1	0.0
維持補修(再掲)	▲ 0.3	▲ 0.0	▲ 0.1	▲ 0.2	0.3	▲ 0.3	▲ 0.4	0.4	▲ 0.2	▲ 0.1

Ⅱ.公共機関からの受注工事(1件500万以上の工事)

Ⅱ-3.工事種類別請負契約額

平成24年 8月分

(単位:百万円, %)

	請負契約額		
		前年同月比	寄与度
合計	980,127	26.5	26.5
建築・建築設備合計	275,852	41.0	10.3
1. 住宅・同設備工事	21,532	▲ 25.9	▲ 1.0
2. 非住宅・同設備工事	254,321	52.6	11.3
土木工事計	649,057	21.8	15.0
3. 橋梁・高架構造物工事	89,919	39.5	3.3
4. トンネル工事	54,938	150.4	4.3
5. ダム・えん堤工事	19,511	6.8	0.2
6. 管渠工事	58,137	8.9	0.6
7. 電線路工事	11,870	95.2	0.7
8. 舗装工事	52,236	▲ 11.3	▲ 0.9
9. しゅんせつ・埋立工事	6,893	15.2	0.1
10. 土工事(9.を除く)	69,962	41.8	2.7
11. その他の土木工事	285,591	12.1	4.0
12. 機械装置等工事	55,219	19.1	1.1

II. 公共機関からの受注工事(1件500万円以上の工事)

II-4. 発注機関別・施工都道府県別請負契約額

平成24年 8月分

(単位:百万円, %)

	合計		国の機関				地方の機関				
		前年 同月比		国	独立 行政法人	政府関連 企業等	都道府県	市区町村	地方 公営企業	その他	
T.全国計	980,127	26.5	321,948	197,255	30,357	94,335	658,180	252,469	319,519	66,471	19,720
1.北海道	103,034	54.0	24,226	20,528	520	3,179	78,807	24,177	47,358	5,563	1,709
2.青森	17,744	▲ 33.9	5,787	2,637	2,386	764	11,957	8,941	2,062	793	161
3.岩手	22,653	166.0	4,359	3,434	462	463	18,295	6,266	11,434	353	242
4.宮城	39,503	106.6	14,992	10,202	997	3,793	24,511	8,345	11,672	4,365	128
5.秋田	12,662	14.1	2,959	2,488	287	184	9,703	4,765	3,246	491	1,202
6.山形	20,564	24.8	8,779	7,710		1,069	11,785	4,055	7,317	174	240
7.福島	31,367	84.4	11,526	10,490	291	745	19,841	9,278	10,245	269	49
8.茨城	23,884	104.4	6,852	2,589	3,102	1,161	17,032	3,366	12,415	1,028	223
9.栃木	8,982	27.1	980	436		543	8,002	4,135	3,832		36
10.群馬	15,890	8.6	2,248	1,522		726	13,642	3,728	9,375	240	300
11.埼玉	37,024	210.0	18,187	5,335	2,118	10,734	18,836	1,715	12,620	3,732	769
12.千葉	43,830	90.6	31,896	24,076	5,536	2,284	11,934	2,921	7,312	1,231	469
13.東京	68,990	▲ 31.9	22,926	11,252	510	11,164	46,063	13,036	16,361	15,790	876
14.神奈川	25,994	16.0	12,448	10,651	548	1,249	13,546	3,574	7,508	2,043	421
15.新潟	26,352	15.9	4,507	3,141	131	1,235	21,845	9,268	9,456	2,640	481
16.富山	15,247	55.6	7,021	2,818	1,800	2,403	8,226	4,234	3,185	392	416
17.石川	28,674	197.1	8,082	3,474	3,745	863	20,591	5,279	14,881	329	102
18.福井	18,030	76.0	10,047	7,535	16	2,496	7,983	5,173	1,792	154	865
19.山梨	9,014	30.0	2,453	955		1,498	6,561	1,837	4,487	231	6
20.長野	14,485	101.0	3,161	2,028	75	1,058	11,324	3,262	8,013	40	9
21.岐阜	15,552	18.6	6,605	4,475	880	1,249	8,947	2,974	5,582	391	
22.静岡	17,108	▲ 31.1	3,600	2,061	888	651	13,508	5,140	7,508	799	61
23.愛知	50,858	▲ 15.7	15,741	2,982	590	12,169	35,117	18,596	12,840	1,931	1,749
24.三重	10,763	7.4	4,270	3,525		745	6,493	2,307	3,218	827	141
25.滋賀	4,538	▲ 27.5	568	498		70	3,970	1,476	1,309	391	794
26.京都	16,557	468.8	5,580	4,071	586	923	10,977	4,786	4,762	1,359	70
27.大阪	20,587	▲ 11.9	13,030	552	2,040	10,438	7,557	2,717	3,515	795	530
28.兵庫	35,495	139.5	12,993	1,372	262	11,359	22,502	15,762	5,808	327	606
29.奈良	5,645	42.3	2,964	1,816	28	1,120	2,681	359	2,243	79	
30.和歌山	16,708	126.2	2,782	2,710		72	13,926	6,398	1,615	319	5,594
31.鳥取	5,694	12.0	1,978	1,729		249	3,716	3,157	406	136	18
32.島根	11,616	▲ 16.5	1,821	1,452		369	9,795	3,965	5,153	678	
33.岡山	9,542	14.7	3,475	2,095	10	1,369	6,067	2,644	3,217	185	21
34.広島	11,455	▲ 28.7	5,583	4,343	983	257	5,872	1,093	4,710	36	33
35.山口	15,947	34.0	3,587	3,290	50	247	12,360	1,981	3,672	6,681	26
36.徳島	6,178	36.9	1,721	1,721			4,457	3,237	947	273	
37.香川	4,838	▲ 44.0	196	116		80	4,641	1,760	2,172	605	104
38.愛媛	15,324	71.2	1,441	137	650	654	13,883	5,117	3,283	5,483	
39.高知	9,585	▲ 44.2	2,780	2,780			6,805	5,314	1,325	157	8
40.福岡	25,812	4.3	4,840	3,712	13	1,115	20,972	8,258	11,525	994	195
41.佐賀	6,850	65.5	984	652	194	138	5,866	2,712	3,065	90	
42.長崎	15,618	28.8	2,788	1,300	217	1,272	12,830	4,209	7,133	1,059	429
43.熊本	10,202	51.8	4,905	3,013		1,892	5,297	2,177	2,782	295	43
44.大分	12,122	41.6	3,100	3,043	7	50	9,023	4,013	4,822	121	67
45.宮崎	9,025	24.9	4,480	4,331		149	4,545	2,755	1,747	43	
46.鹿児島	17,693	0.3	2,635	2,289	257	89	15,058	7,669	7,051	244	94
47.沖縄	14,895	89.0	4,065	3,888	177		10,830	4,542	3,539	2,316	433

注) 受注高の少ない集計区分等の数値は、誤差が大きいため利用に当たっては注意してください。

II-5. 発注機関別・施工地域別請負契約額

平成24年 8月分

(単位:百万円, %)

	合計		国の機関				地方の機関				
		前年 同月比		国	独立 行政法人	政府関連 企業等	都道府県	市区町村	地方 公営企業	その他	
T.全国計	980,127	26.5	321,948	197,255	30,357	94,335	658,180	252,469	319,519	66,471	19,720
1.北海道	103,034	54.0	24,226	20,528	520	3,179	78,807	24,177	47,358	5,563	1,709
2.東北	144,493	45.9	48,401	36,961	4,423	7,018	96,092	41,649	45,977	6,445	2,022
3.関東	248,093	20.4	101,151	58,845	11,890	30,416	146,941	37,572	81,923	24,337	3,110
4.北陸	88,303	68.4	29,657	16,968	5,692	6,997	58,645	23,953	29,313	3,515	1,864
5.中部	94,280	▲ 12.9	30,216	13,044	2,358	14,813	64,065	29,017	29,148	3,949	1,951
6.近畿	99,529	69.5	37,917	11,019	2,916	23,982	61,612	31,498	19,251	3,269	7,593
7.中国	54,254	▲ 1.9	16,443	12,909	1,043	2,491	37,811	12,839	17,157	7,716	98
8.四国	35,924	▲ 8.5	6,138	4,754	650	734	29,786	15,428	7,728	6,518	112
9.九州・沖縄	112,217	26.0	27,797	22,228	865	4,705	84,420	36,335	41,664	5,161	1,261

注) 地域別区分

- | | | | |
|-----|---|-------|--|
| 東 北 | : 青森県, 岩手県, 宮城県, 秋田県, 山形県, 福島県 | 近 畿 | : 滋賀県, 京都府, 大阪府, 兵庫県, 奈良県, 和歌山県 |
| 関 東 | : 茨城県, 栃木県, 群馬県, 埼玉県, 千葉県, 東京都, 神奈川県,
山梨県, 長野県 | 中 国 | : 鳥取県, 島根県, 岡山県, 広島県, 山口県 |
| 北 陸 | : 新潟県, 富山県, 石川県, 福井県 | 四 国 | : 徳島県, 香川県, 愛媛県, 高知県 |
| 中 部 | : 岐阜県, 静岡県, 愛知県, 三重県 | 九州・沖縄 | : 福岡県, 佐賀県, 長崎県, 熊本県, 大分県, 宮崎県,
鹿児島県, 沖縄県 |

Ⅲ. 民間等からの受注工事

Ⅲ-1. 発注者別請負契約額時系列表

1) 建築工事・建築設備工事（1件5億円以上の工事）

（単位：百万円，％）

	合 計	農林漁業		鉱業、採石業、砂利採取業		製造業		電気・ガス・熱供給・水道業		運輸業、郵便業		情報通信業		卸売業、小売業		金融業、保険業		不動産業		サービス業		その他		
		前年比	前年比	前年比	前年比	前年比	前年比	前年比	前年比	前年比	前年比	前年比	前年比	前年比	前年比	前年比	前年比	前年比	前年比	前年比	前年比	前年比	前年比	
H21年度	5,210,829	▲ 17.1	13,443	27.3	73,612	2.1	691,868	▲ 43.9	157,720	110.8	358,395	▲ 19.5	90,455	▲ 11.4	241,445	▲ 42.5	217,356	5.5	1,908,155	▲ 11.7	1,361,459	▲ 4.0	96,920	▲ 30.8
H22年度	4,810,050	▲ 7.7	9,341	▲ 30.5	32,658	▲ 55.6	589,063	▲ 14.9	49,095	▲ 68.9	266,957	▲ 25.5	99,444	9.9	214,066	▲ 11.3	95,386	▲ 56.1	1,876,364	▲ 1.7	1,467,749	7.8	109,927	13.4
H23年度	4,716,155	▲ 2.0	11,606	24.2	58,626	79.5	780,529	32.5	82,253	67.5	311,465	16.7	104,569	5.2	263,809	23.2	174,986	83.5	1,574,164	▲ 16.1	1,278,928	▲ 12.9	75,222	▲ 31.6
H23. 4～H23. 8	1,470,010	11.5	6,232	119.1	16,248	129.8	271,699	31.9	21,630	42.7	61,695	18.1	49,265	110.0	85,864	1.1	41,279	79.3	465,982	▲ 15.6	424,741	36.4	25,376	▲ 36.1
H24. 4～H24. 8	1,744,671	18.7	4,110	▲ 34.1	12,985	▲ 20.1	299,138	10.1	46,548	115.2	73,485	19.1	45,051	▲ 8.6	121,535	41.5	32,569	▲ 21.1	644,232	38.3	440,769	3.8	24,250	▲ 4.4
H21年	4,779,758	▲ 36.3	9,189	▲ 14.0	98,833	102.1	743,980	▲ 50.8	130,666	40.6	387,586	▲ 10.2	62,643	▲ 15.9	280,246	▲ 42.6	220,753	1.0	1,485,485	▲ 50.8	1,252,005	▲ 13.6	108,371	▲ 31.3
H22年	4,783,350	0.1	10,973	19.4	36,397	▲ 63.2	540,476	▲ 27.4	82,186	▲ 37.1	270,775	▲ 30.1	100,748	60.8	218,272	▲ 22.1	94,309	▲ 57.3	1,997,588	34.5	1,352,052	8.0	79,575	▲ 26.6
H23年	4,825,159	0.9	9,591	▲ 12.6	46,089	26.6	760,837	40.8	57,462	▲ 30.1	294,647	8.8	147,359	46.3	218,870	0.3	141,210	49.7	1,579,510	▲ 20.9	1,468,112	8.6	101,473	27.5
H23. 1～H23. 8	3,249,407	5.8	9,591	22.4	23,190	30.6	474,893	31.7	33,418	▲ 44.3	144,841	4.1	113,949	27.4	150,813	▲ 2.1	92,536	26.4	1,122,931	▲ 15.6	1,012,518	29.2	70,728	29.2
H24. 1～H24. 8	3,415,065	5.1	9,484	▲ 1.1	32,464	40.0	522,024	9.9	83,127	148.7	173,449	19.8	66,945	▲ 41.3	231,423	53.5	117,602	27.1	1,295,836	15.4	839,362	▲ 17.1	43,350	▲ 38.7
H23. 7～9	1,142,315	▲ 10.8	0	▲ 100.0	6,375	▲ 28.5	226,263	22.4	20,111	11.2	73,931	120.2	45,481	260.8	61,001	▲ 16.1	50,724	163.4	343,995	▲ 41.2	297,863	▲ 6.7	16,571	▲ 34.0
H23. 10～12	1,081,833	2.1	0	▲ 100.0	19,504	52.3	209,162	104.0	12,342	8.8	102,347	▲ 13.1	22,391	116.9	41,528	38.3	19,207	32.4	280,073	▲ 16.1	352,113	▲ 12.7	23,166	17.6
H24. 1～3	1,670,394	▲ 6.1	5,374	60.0	19,479	180.6	222,886	9.7	36,579	210.3	99,964	20.2	21,894	▲ 66.2	109,888	69.2	85,033	65.9	651,604	▲ 0.8	398,593	▲ 32.2	19,101	▲ 57.9
H24. 4～6	1,011,497	23.1	2,010	▲ 67.7	3,448	▲ 74.0	186,240	52.4	25,585	93.5	51,005	44.8	20,730	40.0	77,568	50.9	18,833	▲ 5.9	348,083	16.6	265,576	15.3	12,418	▲ 24.2
H24. 7～9																								
平成23年 4月	227,076	55.2	0	—	2,296	196.3	41,456	62.9	4,637	124.2	4,894	▲ 42.8	3,770	119.6	15,065	▲ 10.9	2,660	80.1	86,207	80.1	60,336	51.7	5,756	237.2
5月	260,505	29.4	6,232	—	6,143	—	40,196	9.0	4,347	62.2	13,524	▲ 15.8	3,405	▲ 0.4	13,973	16.0	2,232	▲ 27.0	99,402	61.5	67,091	18.5	3,960	▲ 56.1
6月	334,032	▲ 2.6	0	▲ 100.0	4,829	50.4	40,566	12.2	4,237	35.5	16,805	115.0	7,628	13.9	22,354	28.4	15,130	159.6	112,884	▲ 40.7	102,931	68.1	6,668	▲ 26.4
7月	331,961	15.6	0	▲ 100.0	0	▲ 100.0	71,443	3.2	5,331	887.2	12,873	▲ 0.4	1,436	—	24,469	31.5	15,820	128.1	89,627	▲ 7.8	106,010	55.5	4,952	▲ 59.1
8月	316,435	▲ 7.0	0	—	2,980	25.1	78,038	103.5	3,078	▲ 54.3	13,599	97.9	33,026	184.1	10,003	▲ 49.9	5,437	▲ 5.0	77,862	▲ 49.8	88,372	3.4	4,040	▲ 48.4
9月	493,919	▲ 24.4	0	—	3,395	▲ 41.8	76,782	▲ 0.6	11,702	8.2	47,459	244.6	11,019	1,024.4	26,529	▲ 22.3	29,467	346.8	176,506	▲ 47.0	103,481	▲ 37.5	7,579	47.1
10月	302,015	8.7	0	▲ 100.0	3,579	3.3	54,188	114.6	2,385	269.8	20,990	▲ 69.5	1,019	—	10,474	105.2	2,537	91.9	80,095	6.3	118,428	29.5	8,321	50.2
11月	312,291	▲ 1.5	0	▲ 100.0	5,439	24.1	46,417	52.2	5,540	▲ 28.4	56,529	1,411.9	9,392	794.4	12,604	14.8	5,683	▲ 25.6	67,888	▲ 39.9	95,456	▲ 27.6	7,344	26.2
12月	467,526	0.6	0	▲ 100.0	10,486	111.4	108,557	132.1	4,417	49.3	24,828	▲ 45.1	11,980	29.2	18,450	32.4	10,987	97.9	132,090	▲ 9.4	138,229	▲ 23.2	7,502	▲ 10.0
平成24年 1月	349,708	31.7	0	▲ 100.0	893	—	49,647	107.2	17,974	64.6	11,893	33.2	3,484	▲ 86.9	22,557	64.1	54,452	904.3	93,156	7.9	92,981	10.1	2,671	▲ 44.6
2月	339,933	▲ 18.8	1,962	12.0	6,587	207.4	56,698	▲ 26.4	5,185	299.5	31,609	154.0	2,048	▲ 91.1	19,778	▲ 5.2	3,898	▲ 45.6	138,717	26.4	72,845	▲ 52.8	606	▲ 93.3
3月	980,753	▲ 10.4	3,412	224.0	11,999	150.0	116,541	14.0	13,420	—	56,462	▲ 8.6	16,362	7.1	67,553	122.7	26,683	▲ 31.0	419,730	▲ 8.9	232,767	▲ 33.3	15,824	▲ 49.7
平成24年 4月	349,983	54.1	1,432	—	0	▲ 100.0	60,415	45.7	12,455	168.6	15,120	208.9	8,140	115.9	23,177	53.8	12,570	372.6	116,438	35.1	95,294	57.9	4,942	▲ 14.1
5月	284,206	9.1	0	▲ 100.0	1,474	▲ 76.0	47,937	19.3	5,103	17.4	28,462	110.5	7,964	133.9	25,896	85.3	2,796	25.3	77,221	▲ 22.3	81,959	22.2	5,395	36.2
6月	377,308	13.0	578	—	1,974	▲ 59.1	77,889	92.0	8,027	89.5	7,423	▲ 55.8	4,627	▲ 39.3	28,495	27.5	3,467	▲ 77.1	154,425	36.8	88,323	▲ 14.2	2,081	▲ 68.8
7月	372,193	12.1	2,100	—	6,653	—	55,282	▲ 22.6	13,082	145.4	8,514	▲ 33.9	22,049	1,435.4	9,328	▲ 61.9	8,278	▲ 47.7	139,483	55.6	98,651	▲ 6.9	8,772	77.2
8月	360,981	14.1	0	—	2,884	▲ 3.2	57,615	▲ 26.2	7,881	156.0	13,966	2.7	2,272	▲ 93.1	34,639	246.3	5,458	0.4	156,666	101.2	76,541	▲ 13.4	3,059	▲ 24.3
9月																								
10月																								
11月																								
12月																								
平成25年 1月																								
2月																								
3月																								

Ⅲ. 民間等からの受注工事

Ⅲ-1. 発注者別請負契約額時系列表

2) 土木工事及び機械装置等工事（1件500万円以上の工事）

（単位：百万円，％）

	合 計	農林漁業		鉱業、採石業、砂利採取業		製造業		電気・ガス・熱供給		運輸業、郵便業		情報通信業		卸売業、小売業		金融業、保険業		不動産業		サービス業		その他		
		前年比		前年比		前年比		前年比		前年比		前年比		前年比		前年比		前年比		前年比		前年比		
H21年度	2,890,108	▲ 22.6	28,317	▲ 38.6	61,871	▲ 67.4	583,531	▲ 45.8	842,387	1.6	613,233	▲ 15.2	331,416	▲ 17.9	62,945	38.7	13,307	▲ 42.0	88,283	▲ 37.1	217,320	6.0	47,499	▲ 10.0
H22年度	3,186,287	10.2	13,904	▲ 50.9	75,430	21.9	755,389	29.5	782,378	▲ 7.1	648,808	5.8	294,043	▲ 11.3	30,650	▲ 51.3	15,963	20.0	329,513	273.2	178,452	▲ 17.9	61,758	30.0
H23年度	3,454,132	8.4	17,908	28.8	65,717	▲ 12.9	789,297	4.5	1,357,454	73.5	561,996	▲ 13.4	262,070	▲ 10.9	24,412	▲ 20.4	11,304	▲ 29.2	92,942	▲ 71.8	222,228	24.5	48,803	▲ 21.0
H23. 4～H23. 8	1,427,535	18.6	7,319	▲ 2.1	36,979	81.6	313,578	15.2	575,709	90.8	185,735	▲ 14.7	115,984	▲ 6.0	11,895	▲ 7.0	4,921	▲ 4.8	39,193	▲ 72.9	107,941	42.4	28,281	27.4
H24. 4～H24. 8	1,357,998	▲ 4.9	8,280	13.1	30,941	▲ 16.3	380,889	21.5	421,912	▲ 26.7	195,466	5.2	128,378	10.7	17,928	50.7	8,828	79.4	48,226	23.0	95,010	▲ 12.0	22,140	▲ 21.7
H21年	3,110,247	▲ 16.9	38,071	49.0	179,566	110.8	649,195	▲ 44.3	843,385	4.7	631,780	▲ 14.4	343,909	▲ 15.1	58,737	14.3	16,803	▲ 28.8	97,692	▲ 33.5	207,044	▲ 11.2	44,065	▲ 31.2
H22年	3,099,118	▲ 0.4	23,207	▲ 39.0	69,164	▲ 61.5	641,185	▲ 1.2	828,554	▲ 1.8	638,815	1.1	301,366	▲ 12.4	39,088	▲ 33.5	14,573	▲ 13.3	298,418	205.5	197,672	▲ 4.5	47,077	6.8
H23年	3,477,493	12.2	17,026	▲ 26.6	70,278	1.6	855,933	33.5	1,219,148	47.1	606,327	▲ 5.1	262,329	▲ 13.0	23,838	▲ 39.0	13,416	▲ 7.9	118,752	▲ 60.2	216,350	9.4	74,096	57.4
H23. 1～H23. 8	2,320,751	15.5	10,337	▲ 47.8	54,531	72.3	573,207	37.2	771,190	41.9	412,509	▲ 5.1	185,668	▲ 7.3	18,061	▲ 34.1	9,414	13.8	92,836	▲ 44.5	137,780	10.3	55,218	60.2
H24. 1～H24. 8	2,227,853	▲ 4.0	12,180	17.8	43,932	▲ 19.4	573,881	0.1	755,699	▲ 2.0	377,908	▲ 8.4	197,804	6.5	24,669	36.6	11,208	19.1	76,059	▲ 18.1	130,727	▲ 5.1	23,784	▲ 56.9
H23. 7～9	1,022,626	28.5	4,376	▲ 32.5	20,523	60.7	203,181	8.5	482,306	103.5	146,148	9.5	62,920	▲ 27.4	2,543	▲ 66.0	2,734	▲ 30.8	17,530	▲ 74.6	66,329	74.8	14,036	1.7
H23. 10～12	842,635	10.0	4,638	183.8	11,123	▲ 66.4	207,483	36.3	342,916	124.0	118,310	▲ 19.7	62,822	▲ 7.4	7,006	▲ 27.8	2,841	▲ 40.6	18,320	▲ 85.3	52,078	▲ 18.7	15,096	89.3
H24. 1～3	869,855	▲ 2.6	3,901	29.2	12,991	▲ 26.0	192,993	▲ 25.7	333,787	70.8	182,442	▲ 19.5	69,426	▲ 0.4	6,741	9.3	2,381	▲ 47.0	27,833	▲ 48.1	35,717	19.7	1,644	▲ 93.9
H24. 4～6	834,354	16.0	3,522	▲ 29.5	21,736	3.1	241,652	30.2	273,430	37.8	117,236	1.9	75,619	13.0	9,985	22.9	5,455	62.9	25,418	▲ 13.1	49,165	▲ 27.8	11,137	▲ 38.2
H24. 7～9																								
平成23年 4月	184,535	▲ 24.6	2,094	236.4	6,559	122.0	35,636	▲ 37.8	51,654	9.4	30,203	▲ 20.1	27,879	26.7	3,568	18.8	943	25.6	8,557	▲ 84.6	13,069	▲ 2.1	4,373	7.5
5月	259,954	17.4	892	19.0	7,770	77.6	77,270	93.6	77,569	22.5	34,972	▲ 30.4	16,749	▲ 10.6	2,170	▲ 9.7	1,569	58.7	9,208	▲ 51.0	23,609	27.5	8,177	141.0
6月	274,526	3.7	2,008	43.8	6,750	44.2	72,733	23.2	69,222	▲ 19.8	49,921	▲ 6.3	22,275	▲ 23.6	2,385	26.6	836	▲ 16.0	11,494	47.4	31,425	113.3	5,477	▲ 1.8
7月	373,384	33.0	1,187	▲ 29.2	5,521	16.2	57,485	2.5	213,700	262.0	35,903	▲ 12.0	28,195	▲ 20.9	2,382	▲ 12.0	1,064	▲ 37.4	3,865	▲ 93.1	18,220	6.9	5,861	3.8
8月	335,135	74.6	1,138	▲ 62.4	10,378	187.8	70,453	17.6	163,564	256.3	34,736	▲ 2.4	20,887	17.4	1,391	▲ 50.3	509	▲ 31.0	6,070	▲ 11.5	21,617	77.6	4,392	24.8
9月	314,107	▲ 2.8	2,051	15.3	4,624	4.8	75,243	5.5	105,041	▲ 20.5	75,508	32.3	13,838	▲ 58.3	-1,230	—	1,161	▲ 23.2	7,596	14.8	26,492	203.7	3,783	▲ 18.5
10月	363,533	34.1	2,923	463.3	3,989	▲ 34.9	92,797	40.3	166,155	264.7	39,144	▲ 17.1	25,876	3.9	2,142	▲ 8.6	1,005	73.9	5,431	▲ 90.2	18,508	▲ 7.7	5,563	138.6
11月	206,569	▲ 13.2	441	12.8	4,351	▲ 7.8	51,550	30.1	62,327	22.2	32,844	▲ 34.0	23,419	15.0	3,266	1.6	809	66.7	6,194	▲ 87.6	17,056	14.5	4,313	18.0
12月	272,533	6.0	1,274	76.0	2,782	▲ 87.5	63,137	35.9	114,434	102.5	46,323	▲ 7.9	13,528	▲ 40.1	1,597	▲ 61.5	1,027	▲ 72.4	6,695	▲ 65.5	16,515	▲ 43.3	5,221	162.5
平成24年 1月	251,426	▲ 3.3	918	54.1	6,413	75.7	79,438	▲ 33.8	86,943	70.0	28,806	▲ 32.3	24,513	▲ 15.4	1,178	▲ 13.1	789	▲ 7.4	11,581	105.8	7,788	109.2	3,060	97.1
2月	232,840	▲ 6.3	1,528	199.9	3,250	▲ 49.5	51,516	▲ 5.1	88,956	28.3	44,498	▲ 4.0	20,161	14.7	2,747	49.6	532	▲ 34.4	4,825	▲ 78.1	12,233	6.6	2,593	▲ 85.4
3月	385,588	0.2	1,454	▲ 24.0	3,328	▲ 55.4	62,039	▲ 27.3	157,888	110.5	109,138	▲ 20.8	24,752	7.0	2,816	▲ 5.3	1,059	▲ 62.6	11,427	▲ 56.1	15,696	7.2	-4,010	—
平成24年 4月	346,448	87.7	1,619	▲ 22.7	4,011	▲ 38.8	82,945	132.8	155,188	200.4	39,846	31.9	24,846	▲ 10.9	3,470	▲ 2.7	3,225	242.1	8,306	▲ 2.9	19,113	46.2	3,880	▲ 11.3
5月	244,220	▲ 6.1	361	▲ 59.5	4,785	▲ 38.4	88,491	14.5	53,244	▲ 31.4	31,910	▲ 8.8	28,313	69.0	4,436	104.5	783	▲ 50.1	9,417	2.3	18,808	▲ 20.3	3,670	▲ 55.1
6月	243,686	▲ 11.2	1,542	▲ 23.2	12,940	91.7	70,216	▲ 3.5	64,998	▲ 6.1	45,480	▲ 8.9	22,460	0.8	2,078	▲ 12.9	1,447	73.1	7,695	▲ 33.1	11,244	▲ 64.2	3,586	▲ 34.5
7月	259,077	▲ 30.6	2,546	114.4	3,853	▲ 30.2	80,865	40.7	66,131	▲ 69.1	38,157	6.3	31,610	12.1	4,869	104.4	997	▲ 6.3	6,457	67.1	18,246	0.1	5,347	▲ 8.8
8月	264,567	▲ 21.1	2,212	94.3	5,353	▲ 48.4	58,372	▲ 17.1	82,351	▲ 49.7	40,073	15.4	21,149	1.3	3,075	121.1	2,375	367.0	16,351	169.4	27,599	27.7	5,656	28.8
9月																								
10月																								
11月																								
12月																								
平成25年 1月																								
2月																								
3月																								

Ⅲ. 民間等からの受注工事

Ⅲ-2. 1)発注者別・工事種類別請負契約額

平成24年 8月分

(単位:百万円, %)

	合 計		農林漁業	鉱業、採石業、 砂利採取業、 建設業	製造業	電気・ガス・ 熱供給・ 水道業	運輸業、 郵便業	情報通信業	卸売業、 小売業	金融業、 保険業	不動産業	サービス業	その他
		前年同月比											
T 建築・建築設備工事計	360,981	14.1	0	2,884	57,615	7,881	13,966	2,272	34,639	5,458	156,666	76,541	3,059
1 住宅	128,253	83.9		2,296			3,904				120,840	1,213	
2 事務所	41,716	▲ 29.5			11,453	1,398		1,590	3,977	3,841	12,592	5,669	1,196
3 店舗	37,584	195.9							25,116	1,617	4,931	5,218	702
4 工場・発電所	42,033	▲ 35.5		588	32,618	6,483		682	520		577		565
5 倉庫・流通施設	10,867	▲ 35.3			675		5,560		4,036				596
6 教育・研究・文化施設	26,635	55.6			12,344							14,291	
7 医療・福祉施設	43,813	▲ 31.6									735	43,078	
8 宿泊施設	4,949	37.4					501				1,881	2,567	
9 娯楽施設	3,646	▲ 0.8									777	2,869	
10 その他の建築工事	21,485	389.6			525		4,001		990		14,333	1,636	
T 土木工事・機械装置等工事計	264,567	▲ 21.1	2,212	5,353	58,372	82,351	40,073	21,149	3,075	2,375	16,351	27,599	5,656
ST 土木工事計	169,011	26.1	1,682	5,014	10,160	52,142	37,334	16,996	1,033	1,469	16,196	21,768	5,216
1 発電用土木工事	18,679	221.1		28	145	18,463			43				
2 鉄道工事	33,780	14.2		15	33		33,695	37					
3 埠頭・港湾工事	3,122	85.0		30	1,185	1,010	824		49			24	
4 道路工事	2,570	▲ 10.7	83	168	227	953	681				118	133	206
5 管工事	14,497	78.9		18	846	11,493	90		312			1,738	
6 電線路工事	32,139	▲ 2.1	74	343	216	14,090	130	16,445			398	435	7
7 土地造成・埋立工事	23,138	79.1	239	2,805	577	2,569	905	39	247		9,810	3,789	2,159
8 ゴルフ場建設工事	159	194.4		22	48		19		5		8	36	21
9 構内環境整備工事	6,722	▲ 13.1	5	240	3,044	394	401	71	103	7	855	1,023	579
10 その他の土木工事	34,203	5.6	1,281	1,344	3,839	3,170	588	404	274	1,462	5,007	14,589	2,244
ST 機械装置等工事	95,555	▲ 52.5	530	339	48,212	30,209	2,739	4,153	2,042	906	155	5,831	440

注) 建築・建築設備工事については、1件の請負契約額が5億円以上の工事、土木工事及び機械装置等工事については1件の請負契約額が500万円以上の工事について調査対象としている。

Ⅲ. 民間等からの受注工事

Ⅲ-2. 2) 発注者別・工事種類別請負契約額(寄与度)

平成24年 8月分

	合 計	農林漁業	鉱業, 採石業, 砂利採取業, 建設業	製造業	電気・ガス・ 熱供給・ 水道業	運輸業, 郵便業	情報通信業	卸売業, 小売業	金融業, 保険業	不動産業	サービス業	その他
T 建築・建築設備工事計	14.1		▲ 0.0	▲ 6.5	1.5	0.1	▲ 9.7	7.8	0.0	24.9	▲ 3.7	▲ 0.3
1 住宅	18.5		▲ 0.2	▲ 0.7		1.2				18.5	▲ 0.1	▲ 0.2
2 事務所	▲ 5.5			2.3	0.4		▲ 9.9	0.8	0.3	0.3	0.3	0.0
3 店舗	7.9					▲ 0.8		6.1	0.3	0.9	1.2	0.2
4 工場・発電所	▲ 7.3		0.2	▲ 9.6	1.4		0.2	0.2		0.2		0.2
5 倉庫・流通施設	▲ 1.9			▲ 0.2		▲ 1.3		0.9	▲ 0.5	▲ 0.4	▲ 0.5	0.2
6 教育・研究・文化施設	3.0			2.5							0.5	
7 医療・福祉施設	▲ 6.4			▲ 0.2				▲ 0.4		0.2	▲ 5.3	▲ 0.7
8 宿泊施設	0.4			▲ 0.4		0.2				0.4	0.2	
9 娯楽施設	▲ 0.0									0.2	▲ 0.3	
10 その他の建築工事	5.4			▲ 0.3	▲ 0.3	0.8		0.3		4.5	0.3	
T 土木工事・機械装置等工事計	▲ 21.1	0.3	▲ 1.5	▲ 3.6	▲ 24.2	1.6	0.1	0.5	0.6	3.1	1.8	0.4
ST 土木工事計	10.4	0.3	▲ 0.7	▲ 4.8	7.9	1.2	▲ 0.4	0.1	0.4	3.2	2.8	0.6
1 発電用土木工事	3.8		0.0	▲ 0.2	4.1	▲ 0.1		0.0				
2 鉄道工事	1.3		▲ 0.0	▲ 0.0		1.3	▲ 0.0					
3 埠頭・港湾工事	0.4		0.0	0.1	0.3	0.2		0.0			▲ 0.1	▲ 0.1
4 道路工事	▲ 0.1	▲ 0.0	0.0	0.0	0.2	0.1		▲ 0.0		0.0	▲ 0.4	▲ 0.1
5 管工事	1.9		▲ 0.1	▲ 0.8	2.3	▲ 0.0		0.1	▲ 0.0	▲ 0.0	0.5	▲ 0.0
6 電線路工事	▲ 0.2	0.0	▲ 0.0	0.0	0.2	▲ 0.0	▲ 0.4	▲ 0.0		0.1	▲ 0.1	▲ 0.0
7 土地造成・埋立工事	3.0	0.0	0.5	▲ 0.0	0.8	▲ 0.1	▲ 0.0	0.0		1.8	▲ 0.2	0.3
8 ゴルフ場建設工事	0.0		0.0	0.0		0.0		0.0		0.0	▲ 0.0	0.0
9 構内環境整備工事	▲ 0.3	▲ 0.1	▲ 0.1	▲ 0.0	0.1	▲ 0.3	0.0	▲ 0.0	0.0	0.1	▲ 0.1	0.1
10 その他の土木工事	0.5	0.3	▲ 1.0	▲ 3.8	▲ 0.1	0.0	0.0	0.0	0.4	1.1	3.2	0.4
ST 機械装置等工事	▲ 31.5	0.0	▲ 0.8	1.2	▲ 32.1	0.4	0.5	0.4	0.2	▲ 0.1	▲ 1.0	▲ 0.2

注) 建築・建築設備工事については、1件の請負契約額が5億円以上の工事、土木工事及び機械装置等工事については1件の請負契約額が500万円以上の工事について調査対象としている。

Ⅲ. 民間等からの受注工事

Ⅲ-3. 発注者別・施工都道府県別請負契約額

平成24年 8月分

1) 建築工事・建築設備工事(1件5億円以上の工事)

(単位:百万円, %)

	合計		農林漁業	鉱業、採石業、 砂利採取業、 建設業	製造業	電気・ガス・ 熱供給・ 水道業	運輸業、 郵便業	情報通信業	卸売業、 小売業	金融業、 保険業	不動産業	サービス業	その他
		前年同月比											
Ⅰ.全国計	360,981	14.1	0	2,884	57,615	7,881	13,966	2,272	34,639	5,458	156,666	76,541	3,059
1.北海道	15,142	92.0			3,021	2,552	1,231		1,260	1,617	3,917	1,544	
2.青森	624	▲ 1.7										624	
3.岩手	0	▲ 100.0											
4.宮城	8,198	28.8		1,018	2,934				520		2,256	1,470	
5.秋田	0	-											
6.山形	522	-							522				
7.福島	5,327	197.9			508	1,398						3,421	
8.茨城	11,754	148.4			4,715		810		1,255	735	900	2,774	565
9.栃木	1,195	▲ 76.0							1,195				
10.群馬	4,490	77.2			942				880	851		1,817	
11.埼玉	21,298	▲ 53.1			675		1,307				18,720		596
12.千葉	22,720	6.1			7,839				3,399		5,997	5,485	
13.東京	99,239	32.8			9,735	543	3,867		12,199		51,248	20,294	1,353
14.神奈川	29,815	▲ 47.0			8,469						19,902	1,444	
15.新潟	1,266	▲ 8.6		683								583	
16.富山	1,953	163.2			1,050							903	
17.石川	879	▲ 62.9										879	
18.福井	2,798	-						693				2,105	
19.山梨	0	▲ 100.0											
20.長野	1,196	▲ 5.1										1,196	
21.岐阜	620	▲ 67.1									620		
22.静岡	12,076	240.4		595	1,685	2,880			2,801		3,464	651	
23.愛知	17,592	55.8			1,402		2,847		3,470	614	7,905	1,354	
24.三重	6,932	119.1									1,922	5,010	
25.滋賀	4,320	495.0			2,541						1,779		
26.京都	9,768	1,256.7			1,029						3,979	4,760	
27.大阪	19,569	9.9					501	897	1,481		16,111	579	
28.兵庫	17,795	322.2		588	8,806						5,362	3,039	
29.奈良	4,191	487.0			836							3,355	
30.和歌山	3,970	380.0										3,970	
31.鳥取	0	-											
32.島根	0	-											
33.岡山	1,391	▲ 48.3							1,391				
34.広島	0	▲ 100.0											
35.山口	1,752	-									1,752		
36.徳島	781	▲ 17.2								781			
37.香川	0	▲ 100.0											
38.愛媛	0	▲ 100.0											
39.高知	0	▲ 100.0											
40.福岡	11,955	116.0			1,428		3,403				2,492	4,087	545
41.佐賀	1,182	▲ 31.8							583			599	
42.長崎	520	-										520	
43.熊本	2,655	▲ 52.8						682			1,080	893	
44.大分	2,249	219.0							623	860		766	
45.宮崎	1,701	▲ 53.3										1,701	
46.鹿児島	6,350	946.1				508					5,842		
47.沖縄	5,196	333.4							3,060		1,418	718	

注) 受注高の少ない集計区分等の数値は、誤差が大きいため利用に当たっては注意してください。

Ⅲ-4. 発注者別・施工地域別請負契約額

1) 建築工事・建築設備工事(1件5億円以上の工事)

平成24年 8月分

(単位:百万円, %)

	合計		農林漁業	鉱業、採石業、 砂利採取業、 建設業	製造業	電気・ガス・ 熱供給・ 水道業	運輸業、 郵便業	情報通信業	卸売業、 小売業	金融業、 保険業	不動産業	サービス業	その他
		前年同月比											
Ⅰ.全国計	360,981	14.1	0	2,884	57,615	7,881	13,966	2,272	34,639	5,458	156,666	76,541	3,059
1.北海道	15,142	92.0	0	0	3,021	2,552	1,231	0	1,260	1,617	3,917	1,544	0
2.東北	14,671	45.8	0	1,018	3,442	1,398	0	0	1,042	0	2,256	5,515	0
3.関東	191,707	▲ 10.8	0	0	32,375	543	5,984	0	18,928	1,586	96,767	33,010	2,514
4.北陸	6,896	53.3	0	683	1,050	0	0	693	0	0	0	4,470	0
5.中部	37,220	87.2	0	595	3,087	2,880	2,847	0	6,271	614	13,911	7,015	0
6.近畿	59,613	138.4	0	588	13,212	0	501	897	1,481	0	27,231	15,703	0
7.中国	3,143	▲ 22.4	0	0	0	0	0	0	1,391	0	1,752	0	0
8.四国	781	▲ 93.0	0	0	0	0	0	0	0	781	0	0	0
9.九州・沖縄	31,808	67.0	0	0	1,428	508	3,403	682	4,266	860	10,832	9,284	545

注) 地域別区分

東北 : 青森県、岩手県、宮城県、秋田県、山形県、福島県
 関東 : 茨城県、栃木県、群馬県、埼玉県、千葉県、東京都、神奈川県、山梨県、長野県
 北陸 : 新潟県、富山県、石川県、福井県
 中部 : 岐阜県、静岡県、愛知県、三重県
 近畿 : 滋賀県、京都府、大阪府、兵庫県、奈良県、和歌山県
 中国 : 鳥取県、島根県、岡山県、広島県、山口県
 四国 : 徳島県、香川県、愛媛県、高知県
 九州・沖縄 : 福岡県、佐賀県、長崎県、熊本県、大分県、宮崎県、鹿児島県、沖縄県

Ⅲ. 民間等からの受注工事

Ⅲ-3. 発注者別・施工都道府県別請負契約額

平成24年 8月分

2) 土木工事及び機械装置等工事(1件500万円以上の工事)

(単位:百万円,%)

	合 計		農林漁業	鉱業、採石業、 砂利採取業、 建設業	製造業	電気・ガス・ 熱供給・ 水道業	運輸業、 郵便業	情報通信業	卸売業、 小売業	金融業、 保険業	不動産業	サービス業	その他
		前年同月比											
Ⅰ.全国計	264,567	▲ 21.1	2,212	5,353	58,372	82,351	40,073	21,149	3,075	2,375	16,351	27,599	5,656
1.北海道	26,003	94.9	1,585	376	1,904	18,257	1,241	693	250	0	151	1,435	112
2.青森	3,680	▲ 32.6	34	52	801	2,256	328	144	23	0	0	41	0
3.岩手	3,780	▲ 26.6	215	31	1,447	206	537	458	0	0	151	618	117
4.宮城	7,523	11.2	0	10	1,566	2,459	1,727	1,216	137	29	217	95	68
5.秋田	1,546	▲ 4.5	25	88	34	327	551	312	0	0	183	27	0
6.山形	1,452	76.2	151	102	726	63	344	19	0	0	46	0	0
7.福島	5,926	▲ 53.4	0	0	1,116	3,720	504	272	71	0	162	81	0
8.茨城	17,857	15.8	6	171	6,403	9,169	298	218	327	121	489	330	326
9.栃木	2,181	▲ 23.5	0	0	44	784	76	158	0	0	303	807	10
10.群馬	2,881	▲ 3.1	0	0	885	1,126	512	79	0	0	126	22	131
11.埼玉	9,279	131.8	0	167	896	823	901	1,071	68	0	3,056	137	2,158
12.千葉	16,308	▲ 65.2	0	43	2,275	9,508	1,506	186	270	137	1,363	968	53
13.東京	21,603	17.4	0	266	1,145	2,524	6,400	2,359	149	1,505	4,516	2,656	82
14.神奈川	11,636	8.5	0	2,708	3,015	558	3,608	483	78	31	764	305	86
15.新潟	5,651	▲ 25.9	0	81	1,157	2,619	645	284	14	0	206	616	29
16.富山	3,482	117.2	0	14	776	1,800	95	377	13	5	333	32	36
17.石川	1,934	84.6	0	0	177	1,102	93	314	10	0	182	55	0
18.福井	6,915	▲ 75.5	5	36	232	6,027	196	74	10	6	329	0	0
19.山梨	704	▲ 36.0	0	0	74	16	206	105	0	0	296	7	0
20.長野	2,373	21.4	7	0	512	569	488	58	54	0	49	636	0
21.岐阜	3,675	19.7	93	0	605	166	958	567	993	0	159	134	0
22.静岡	4,717	▲ 38.2	0	8	1,457	615	1,075	517	126	9	750	108	52
23.愛知	11,521	▲ 0.9	21	139	5,976	2,186	1,062	1,108	118	7	306	531	67
24.三重	2,860	▲ 26.6	13	250	1,380	342	167	426	6	102	174	0	0
25.滋賀	2,312	▲ 2.4	0	29	743	205	162	317	0	72	640	71	72
26.京都	3,677	3.5	0	0	2,060	679	376	457	7	0	81	16	0
27.大阪	11,108	37.0	0	58	3,121	1,440	2,513	2,073	38	16	1,510	96	243
28.兵庫	9,451	▲ 80.7	35	111	3,073	2,986	1,832	744	0	7	439	136	88
29.奈良	522	▲ 65.5	0	0	122	129	14	224	0	0	28	5	0
30.和歌山	3,069	34.0	0	133	967	1,417	429	113	0	0	5	5	0
31.鳥取	560	▲ 9.1	0	0	27	54	241	238	0	0	0	0	0
32.島根	1,043	▲ 31.1	0	0	137	544	24	298	0	0	0	0	41
33.岡山	4,806	53.8	0	22	4,091	161	57	254	8	0	110	20	82
34.広島	4,121	23.3	9	0	760	1,301	1,224	676	70	0	13	58	9
35.山口	6,007	▲ 45.8	0	39	1,506	196	3,921	263	0	0	5	72	6
36.徳島	880	▲ 52.4	0	0	524	315	15	15	0	0	11	0	0
37.香川	1,680	41.3	0	0	140	211	27	920	0	314	28	40	0
38.愛媛	2,623	▲ 63.0	12	22	1,145	425	781	91	15	0	75	51	5
39.高知	779	167.6	0	29	31	100	29	546	8	0	18	18	0
40.福岡	7,823	43.3	0	26	3,538	988	2,692	186	38	9	61	281	5
41.佐賀	603	▲ 58.7	0	0	7	207	10	92	7	0	13	267	0
42.長崎	4,714	614.6	0	96	942	403	204	409	13	0	2,647	0	0
43.熊本	2,975	121.1	0	0	91	350	1,910	493	76	0	48	6	0
44.大分	2,153	▲ 4.1	0	308	703	1,031	14	72	6	0	7	5	8
45.宮崎	679	▲ 59.8	0	0	111	219	12	215	0	0	112	10	0
46.鹿児島	14,877	51.4	0	39	305	675	293	381	14	5	168	12,896	101
47.沖縄	2,619	246.0	0	0	252	427	58	249	38	0	50	1,545	0

注) 受注高の少ない集計区分等の数値は、誤差が大きいため利用に当たっては注意してください。

Ⅲ-4. 発注者別・施工地域別請負契約額

2) 土木工事及び機械装置等工事(1件500万円以上の工事)

平成24年 8月分

(単位:百万円,%)

	合 計		農林漁業	鉱業、採石業、 砂利採取業、 建設業	製造業	電気・ガス・ 熱供給・ 水道業	運輸業、 郵便業	情報通信業	卸売業、 小売業	金融業、 保険業	不動産業	サービス業	その他
		前年同月比											
Ⅰ.全国計	264,567	▲ 21.1	2,212	5,353	58,372	82,351	40,073	21,149	3,075	2,375	16,351	27,599	5,656
1.北海道	26,003	94.9	1,585	376	1,904	18,257	1,241	693	250	0	151	1,435	112
2.東北	23,907	▲ 26.5	425	181	5,066	9,694	3,710	2,746	250	29	713	908	185
3.関東	84,823	▲ 18.7	13	3,355	15,248	25,078	13,994	4,717	947	1,794	10,665	6,158	2,854
4.北陸	17,981	▲ 53.2	5	131	2,343	11,548	1,029	1,049	47	11	539	1,160	120
5.中部	22,773	▲ 13.2	127	397	9,417	3,310	3,262	2,618	1,244	118	1,214	946	119
6.近畿	30,138	▲ 54.8	35	331	10,084	6,857	5,326	3,928	45	95	2,589	418	430
7.中国	16,537	▲ 16.0	9	61	6,520	2,256	5,467	1,729	78	0	129	150	138
8.四国	5,961	▲ 42.7	12	51	1,840	1,051	852	1,572	23	314	103	120	23
9.九州・沖縄	36,443	55.5	0	469	5,949	4,300	5,193	2,097	192	14	249	16,306	1,675

注) 地域別区分

東 北 :青森県、岩手県、宮城県、秋田県、山形県、福島県
 関 東 :茨城県、栃木県、群馬県、埼玉県、千葉県、東京都、神奈川県、山梨県、長野県
 北 陸 :新潟県、富山県、石川県、福井県
 中 部 :岐阜県、静岡県、愛知県、三重県
 近 畿 :滋賀県、京都府、大阪府、兵庫県、奈良県、和歌山県
 中 国 :鳥取県、島根県、岡山県、広島県、山口県
 四 国 :徳島県、香川県、愛媛県、高知県
 九 州・沖 縄 :福岡県、佐賀県、長崎県、熊本県、大分県、宮崎県、鹿児島県、沖縄県