

平成24年11月8日
住宅局建築指導課

建築確認件数等及び構造計算適合性判定を要する物件に係る 確認審査日数の状況について（平成24年9月分）

1. 最近の建築確認件数等の状況について

平成24年9月の確認済証の交付件数及び建築確認の申請件数等の状況を国土交通省においてとりまとめましたので公表いたします。

（別添1）最近の建築確認件数等の状況について（平成19年4月～平成24年9月）

2. 最近の構造計算適合性判定を要する物件に係る確認審査日数の状況について

平成22年6月1日の建築確認手続き等の運用改善（第1弾）の施行後に確認申請の受付がなされ、平成24年9月中に確認済証が交付された構造計算適合性判定を要する物件に係る確認審査日数の状況を国土交通省においてとりまとめましたので公表いたします。

（別添2）構造計算適合性判定を要する物件に係る確認審査日数の全体集計結果（平成24年9月分）について

（別添3）構造計算適合性判定を要する物件に係る確認審査日数の機関別集計結果（平成24年9月分）について

（別添4）構造計算適合性判定を要する物件に係る平均の確認審査日数について（平成20年1月～平成24年9月）

問合せ先

国土交通省住宅局建築指導課 企画専門官 今村 敬 （内線 39-515）
課長補佐 栗津 貴史 （内線 39-519）
代表 03-5253-8111 夜間直通 03-5253-8513
FAX 03-5253-1630

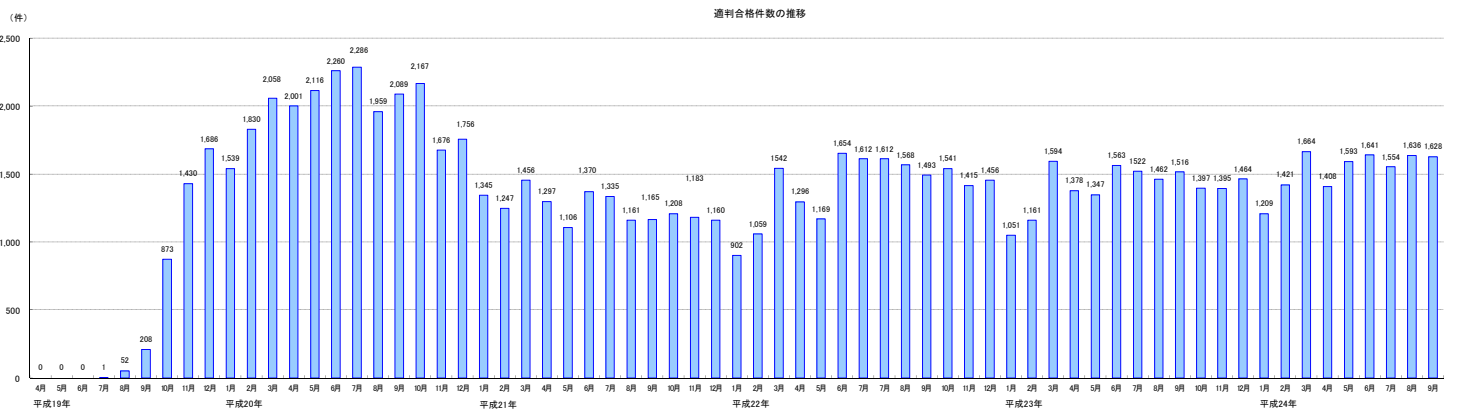
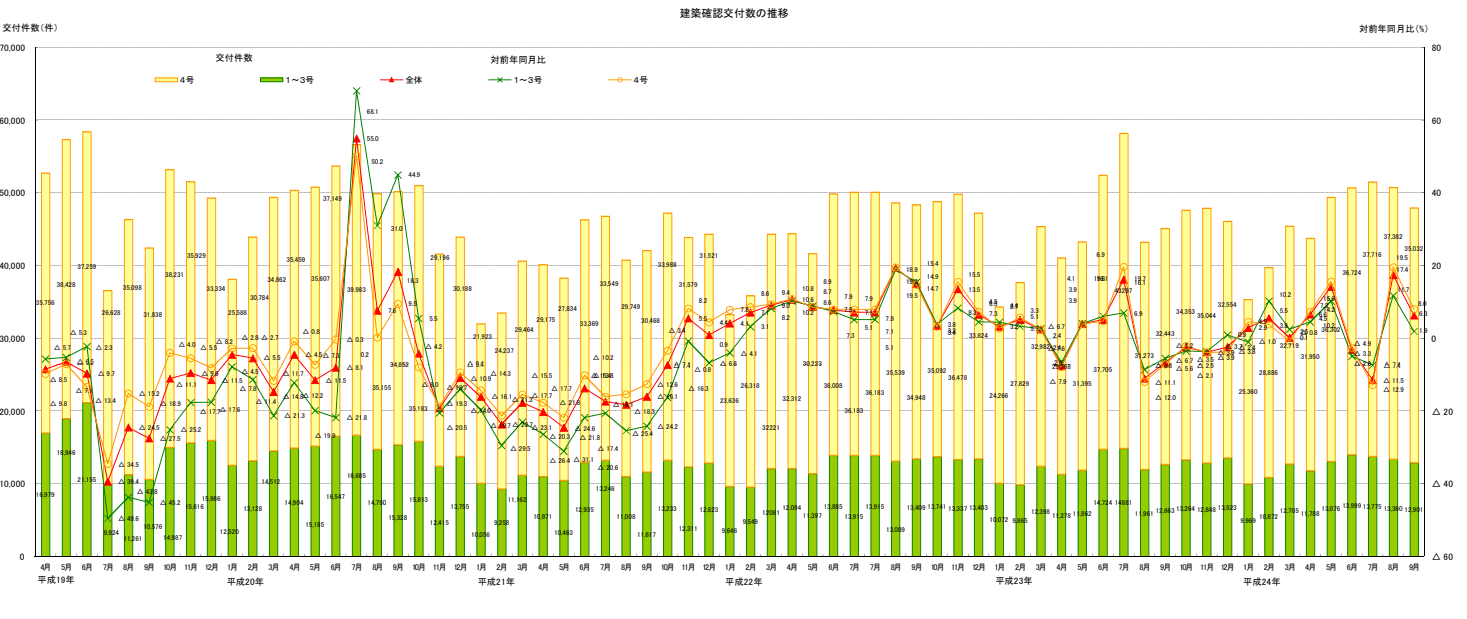
最近の建築確認件数等の状況について
(平成19年4月～平成24年9月)

- (1) 建築確認件数は、前月より減少。対前年同月比は、1～3号建築物及び4号建築物共に増加。
構造計算適合性判定の合格件数については、前月より減少。
※ 平成23年3月～6月分に関しては、岩手県の一部の地区について東日本震災の影響により建築確認状況の把握が困難であるため、確認が可能な範囲で集計を行っている。

【建築確認(交付件数)の推移】

建築確認(交付件数)	平成21年度												平成22年度												平成23年度												平成24年度											
	4月	5月	6月	7月	8月	9月	10月	11月	12月	1月	2月	3月	4月	5月	6月	7月	8月	9月	10月	11月	12月	1月	2月	3月	4月	5月	6月	7月	8月	9月	10月	11月	12月	1月	2月	3月	4月	5月	6月	7月	8月	9月						
1～3号建築物	10,971	10,463	12,935	13,246	11,008	11,817	13,235	12,311	12,823	9,646	9,549	12,081	12,094	11,397	13,885	13,915	13,089	13,409	13,741	13,337	13,403	10,072	9,865	12,388	11,278	11,852	14,724	14,881	11,961	12,693	13,264	12,848	13,523	9,969	10,872	12,705	11,788	13,076	13,999	13,775	13,360	12,901						
4号建築物	1,297	1,106	1,270	1,335	1,161	1,165	1,208	1,183	1,160	902	1,059	1,542	1,296	1,169	1,654	1,612	1,568	1,403	1,541	1,413	1,456	1,051	1,161	1,594	1,378	1,347	1,563	1,522	1,462	1,516	1,397	1,395	1,464	1,209	1,421	1,684	1,468	1,583	1,841	1,554	1,636	1,629						
合計	12,268	11,569	14,205	14,581	12,169	12,982	14,443	13,494	13,986	10,548	10,608	13,662	13,390	12,564	15,539	15,527	14,657	15,190	14,750	14,856	11,123	11,026	13,983	12,656	13,204	16,287	16,402	13,477	14,206	14,812	14,243	14,988	11,178	12,293	14,387	13,256	14,659	15,840	15,329	15,000	14,530							

※1 特種建築物、一定規模以上の建築物(建築基準法第6条第1項第1～3号)
※2 1～3号建築物以外の建築物で木造2階建て等の小規模建築物(建築基準法第6条第1項第4号)



- (2) 建築確認申請件数は、1～3号建築物及び4号建築物共に前月より減少。対前年同月比は、1～3号建築物は減少し、4号建築物は増加。
構造計算適合性判定の申請件数については、前月より減少。
※ 平成23年3月～6月分に関しては、岩手県の一部の地区について東日本大震災の影響により建築確認状況の把握が困難であるため、確認が可能な範囲で集計を行っている。

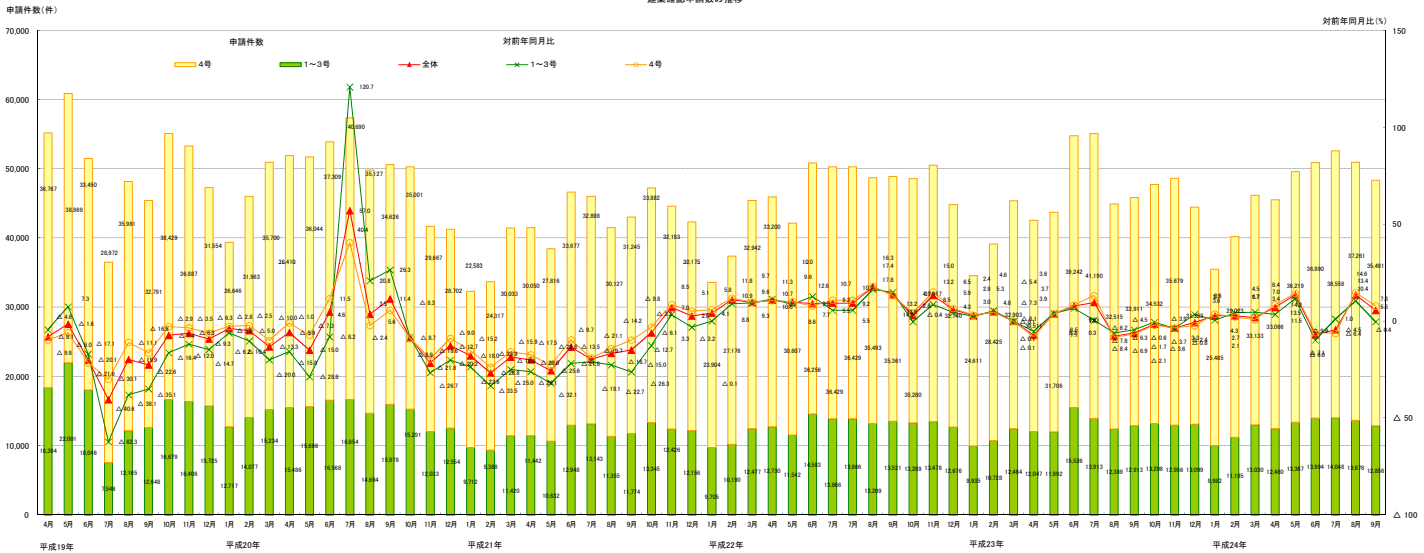
【建築確認(申請件数)の推移】

	平成21年度												平成22年度												平成23年度												平成24年度					
	4月	5月	6月	7月	8月	9月	10月	11月	12月	1月	2月	3月	4月	5月	6月	7月	8月	9月	10月	11月	12月	1月	2月	3月	4月	5月	6月	7月	8月	9月												
建築確認(申請件数)	41,492	38,448	46,925	48,041	41,482	43,019	47,227	44,099	42,331	33,609	37,395	45,419	45,930	42,149	50,839	50,295	48,702	48,892	48,569	50,495	44,816	34,546	38,153	45,370	42,558	43,898	54,769	55,103	44,904	45,924	47,740	46,935	44,652	35,407	40,208	46,163	45,528	49,598	50,894	52,609	50,959	48,347
(対前年同月比)	△20.0	△25.8	△12.9	△19.3	△16.7	△15.0	△8.4	7.0	2.8	4.1	10.0	9.8	10.7	8.8	9.0	9.2	17.4	13.4	2.9	12.2	5.8	2.8	4.8	△0.1	△1.7	3.7	7.7	9.6	△7.8	△6.3	△1.7	△3.7	△0.8	2.7	2.7	1.7	7.0	13.5	△1.1	△4.5	13.4	6.5
1～3号建築物	11,442	10,632	12,946	13,143	11,355	11,774	13,345	12,426	12,156	9,705	10,190	12,477	12,730	11,542	14,583	13,864	13,209	13,521	13,269	13,478	12,676	9,855	10,728	12,454	12,047	11,992	15,526	13,913	12,389	12,913	13,208	12,956	13,099	9,882	11,185	13,030	12,460	13,307	13,994	14,064	13,679	12,856
(※1)	△26.1	△32.1	△21.8	△21.4	△22.3	△26.3	△12.7	3.3	△3.2	△0.1	8.8	9.3	11.3	8.6	12.6	5.5	16.0	14.8	△0.4	8.5	4.3	2.4	5.3	△0.1	△5.4	3.9	6.5	0.3	△6.2	△4.5	△0.6	△3.9	3.3	0.5	4.3	4.5	3.4	11.5	△9.9	10	10.4	△0.4
選別申請件数	1,278	1,138	1,384	1,285	1,155	1,124	1,187	1,158	1,067	917	1,243	1,453	1,404	1,244	1,748	1,578	1,512	1,460	1,479	1,438	1,322	1,107	1,302	1,561	1,424	1,403	1,563	1,468	1,498	1,429	1,438	1,397	1,400	1,227	1,506	1,640	1,575	1,591	1,578	1,634	1,635	1,623
4号建築物	30,050	27,816	33,677	32,898	30,127	31,245	33,882	32,183	30,175	23,904	27,176	32,942	33,200	30,607	38,256	38,429	35,493	35,381	35,280	37,017	32,140	24,611	28,425	32,906	30,511	31,706	39,242	41,190	32,515	32,911	34,532	35,679	31,353	25,485	29,023	33,133	33,066	36,219	38,890	38,558	37,261	35,491
(※2)	△17.5	△22.8	△9.7	△19.1	△14.2	△9.8	△3.2	8.5	5.1	5.8	11.9	9.7	10.5	10.0	7.7	10.7	17.8	13.2	4.1	15.0	6.5	3.0	4.6	△0.1	△8.1	3.6	8.2	13.1	△8.4	△6.9	△2.1	△3.6	△2.4	3.6	2.1	0.7	8.4	14.2	△6.0	△6.4	14.8	7.8

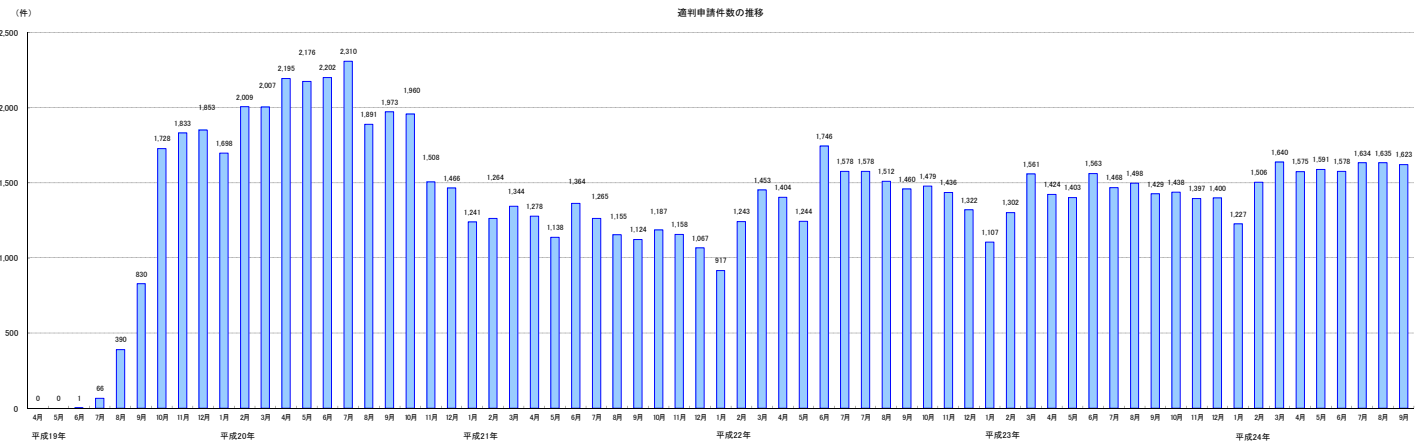
※1 特殊建築物、一定規模以上の建築物(建築基準法第6条第1項第1～3号)

※2 1～3号建築物以外の建築物で木造2階建て等の小規模建築物(建築基準法第6条第1項第4号)

建築確認申請数の推移



選別申請件数の推移



●確認件数(計画変更を除く)の推移【平成19年4月～平成24年9月】

年次	月次	合計(特定行政庁+指定確認検査機関)																			
		特定行政庁							指定確認検査機関												
		合計	対前年同月比	1-3号建築物	対前年同月比	4号建築物	対前年同月比	合計	対前年同月比	1-3号建築物	対前年同月比	4号建築物	対前年同月比								
平成19年	4月	52,735	△ 8.5	16,979	△ 5.7	35,756	△ 9.8	16,115	△ 19.3	4,423	△ 20.3	11,692	△ 18.9	36,620	△ 2.8	12,556	0.7	-	24,064	△ 4.6	
平成24年	9月	47,933	6.3	12,960	1.9	16,326	35.032	8,095	2.8	1,923	△ 5.8	311	6.172	△ 1.8	39,838	8.3	10,978	15.7	1,347	28,860	10.3

●申請件数(計画変更を除く)の推移【平成19年4月～平成24年9月】

年次	月次	合計(特定行政庁+指定確認検査機関)																			
		特定行政庁							指定確認検査機関												
		合計	対前年同月比	1-3号建築物	対前年同月比	4号建築物	対前年同月比	合計	対前年同月比	1-3号建築物	対前年同月比	4号建築物	対前年同月比								
平成19年	4月	55,161	△ 8.7	18,394	△ 4.6	36,767	△ 9.8	17,077	△ 20.0	5,028	△ 19.1	11,867	△ 18.1	38,124	△ 20.8	13,008	△ 1.6	-	24,116	△ 3.6	
平成24年	9月	47,933	6.3	12,960	1.9	16,326	35.032	8,095	2.8	1,923	△ 5.8	311	6.172	△ 1.8	39,838	8.3	10,978	15.7	1,347	28,860	10.3

●都道府県別申請件数(計画変更を除く。)
【平成24年9月】

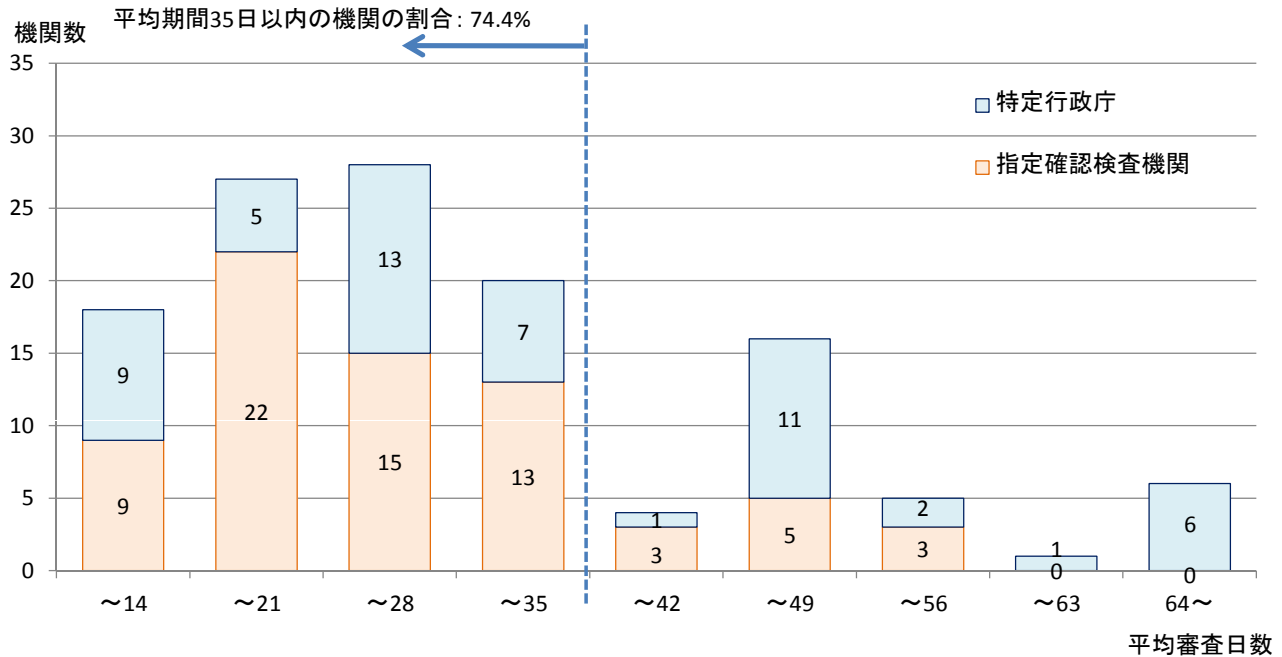
	総計(特定行政庁+指定機関)								特定行政庁						指定確認検査機関						
	合計	対前年 同月比	1~3号 建築物		4号 建築物	対前年 同月比	合計	対前年 同月比	1~3号 建築物		4号 建築物	対前年 同月比	合計	対前年 同月比	1~3号 建築物		4号 建築物	対前年 同月比			
			対前年 同月比	構造適判 申請					対前年 同月比	構造適判 申請					対前年 同月比	構造適判 申請					
件	%	件	%	件	%	件	%	件	%	件	%	件	%	件	%	件	%	件	%		
総数	48,347	5.5	12,856	△ 0.4	1,623	35,491	7.8	8,156	△ 3.8	1,798	△ 14.3	296	6,358	△ 0.3	40,191	7.6	11,058	2.3	1,327	29,133	9.8
1北海道	1,805	14.2	451	32.3	31	1,354	9.2	748	2.9	145	8.2	12	603	1.7	1,057	23.8	306	47.8	19	751	16.1
2青森	519	10.2	92	7.0	8	427	10.9	152	8.6	46	0.0	8	106	12.8	367	10.9	46	15.0	0	321	10.3
3岩手	792	23.2	129	△ 4.4	20	663	30.5	447	10.1	72	△ 20.9	7	375	19.0	345	45.6	57	29.5	13	288	49.2
4宮城	1,519	13.3	326	20.3	47	1,193	11.5	294	△ 6.1	45	△ 6.3	10	249	△ 6.0	1,225	19.2	281	26.0	37	944	17.3
5秋田	534	△ 1.3	70	0.0	6	464	△ 1.5	238	△ 8.8	17	△ 39.3	2	221	△ 5.2	296	5.7	53	26.2	4	243	2.1
6山形	465	6.2	76	8.6	12	389	5.7	180	9.8	34	△ 12.8	7	146	△ 6.8	285	4.0	42	35.5	5	243	0.0
7福島	982	39.1	225	47.1	27	757	36.9	83	△ 1.2	24	84.6	4	59	△ 16.9	899	44.5	201	43.6	23	698	44.8
8茨城	1,423	3.1	315	8.6	40	1,108	1.7	99	△ 22.7	26	△ 23.5	10	73	△ 22.3	1,324	5.8	289	12.9	30	1,035	3.9
9栃木	993	5.3	194	17.6	18	799	2.7	283	△ 6.0	41	5.1	9	242	△ 7.6	710	10.6	153	21.4	9	557	7.9
10群馬	900	8.2	151	△ 17.0	32	749	15.2	422	△ 1.4	45	△ 13.5	15	377	0.3	478	18.3	106	△ 18.5	17	372	35.8
11埼玉	3,175	△ 0.5	727	△ 10.4	84	2,448	2.9	228	14.6	41	20.6	4	187	13.3	2,947	△ 1.5	686	△ 11.7	80	2,261	2.1
12千葉	2,465	2.7	519	△ 5.6	55	1,946	5.2	190	△ 7.8	43	13.2	6	147	△ 12.5	2,275	3.7	476	△ 7.0	49	1,799	7.0
13東京	4,357	9.8	1,933	6.0	306	2,424	13.0	474	△ 19.3	108	△ 37.9	28	366	△ 11.4	3,883	14.8	1,825	10.7	278	2,058	18.8
14神奈川県	3,342	2.1	1,039	△ 5.3	106	2,303	5.8	138	△ 22.9	30	△ 21.1	5	108	△ 23.4	3,204	3.5	1,009	△ 4.7	101	2,195	7.8
15新潟	1,021	8.3	200	2.0	25	821	9.9	269	△ 15.7	43	△ 34.8	6	226	△ 10.7	752	20.5	157	20.8	19	595	20.4
16富山	587	6.0	94	14.6	8	493	4.4	282	8.5	64	23.1	6	218	4.8	305	3.7	30	0.0	2	275	4.2
17石川	475	△ 0.4	73	△ 13.1	15	402	2.3	192	7.3	33	△ 13.2	6	159	12.8	283	△ 5.0	40	△ 13.0	9	243	△ 3.6
18福井	341	13.7	67	4.7	9	274	16.1	210	11.7	41	5.1	5	169	13.4	131	17.0	26	4.0	4	105	20.7
19山梨	326	9.4	62	△ 11.4	4	264	15.8	32	39.1	10	66.7	0	22	29.4	294	6.9	52	△ 18.8	4	242	14.7
20長野	912	12.9	178	11.3	20	734	13.3	467	10.9	55	△ 12.7	8	412	15.1	445	15.0	123	26.8	12	322	11.0
21岐阜	805	4.4	177	△ 3.3	21	628	6.8	45	15.4	21	16.7	0	24	14.3	760	3.8	156	△ 5.5	21	604	6.5
22静岡県	1,775	7.1	480	3.9	45	1,295	8.3	67	△ 40.7	17	△ 39.3	2	50	△ 41.2	1,708	10.6	463	6.7	43	1,245	12.1
23愛知県	3,360	0.9	927	△ 10.0	109	2,433	5.8	74	△ 20.4	24	△ 4.0	7	50	△ 26.5	3,286	1.5	903	△ 10.1	102	2,383	6.8
24三重	704	5.5	168	△ 3.4	17	536	8.7	109	△ 11.4	21	△ 32.3	1	88	△ 4.3	595	9.4	147	2.8	16	448	11.7
25滋賀	697	5.8	145	△ 8.8	19	552	10.4	46	△ 16.4	18	28.6	3	28	△ 31.7	651	7.8	127	△ 12.4	16	524	14.2
26京都	764	0.4	243	9.5	29	521	△ 3.3	44	△ 26.7	17	0.0	0	27	△ 37.2	720	2.7	226	10.2	29	494	△ 0.4
27大阪	2,333	△ 0.8	874	△ 4.8	114	1,459	1.7	65	△ 27.8	22	△ 59.3	8	43	19.4	2,268	0.2	852	△ 1.4	106	1,416	1.2
28兵庫	1,820	7.2	510	1.2	56	1,310	9.8	80	3.9	30	15.4	6	50	△ 2.0	1,740	7.4	480	0.4	50	1,260	10.3
29奈良	445	△ 1.1	76	△ 16.5	11	369	2.8	7	△ 46.2	5	0.0	2	2	△ 75.0	438	0.2	71	△ 17.4	9	367	4.6
30和歌山	308	0.3	97	10.2	9	211	△ 3.7	83	38.3	20	0.0	2	63	57.5	225	△ 8.9	77	13.2	7	148	△ 17.3
31鳥取	169	11.2	35	0.0	5	134	14.5	46	35.3	10	0.0	1	36	50.0	123	4.2	25	0.0	4	98	5.4
32島根	213	△ 4.5	48	33.3	9	165	△ 11.8	100	△ 5.7	30	11.1	7	70	△ 11.4	113	△ 3.4	18	100.0	2	95	△ 12.0
33岡山	688	3.1	193	△ 6.8	27	495	7.6	35	△ 18.6	13	△ 7.1	1	22	△ 24.1	653	4.6	180	△ 6.7	26	473	9.7
34広島	875	10.1	270	9.3	42	605	10.4	122	19.6	47	9.3	15	75	27.1	753	8.7	223	9.3	27	530	8.4
35山口	465	0.0	126	△ 9.4	20	339	4.0	113	△ 9.6	41	△ 28.1	12	72	5.9	352	3.5	85	3.7	8	267	3.5
36徳島	273	19.7	53	△ 7.0	5	220	28.7	141	14.6	29	△ 27.5	4	112	34.9	132	25.7	24	41.2	1	108	22.7
37香川	331	△ 2.1	71	△ 15.5	13	260	2.4	22	△ 33.3	12	△ 36.8	3	10	△ 28.6	309	1.3	59	△ 9.2	10	250	4.2
38愛媛	456	1.6	84	△ 29.4	10	372	12.7	86	△ 14.9	16	△ 50.0	6	70	1.4	370	6.3	68	△ 21.8	4	302	15.7
39高知	203	△ 1.5	40	△ 34.4	6	163	12.4	64	10.3	23	0.0	3	41	17.1	139	△ 6.1	17	△ 55.3	3	122	10.9
40福岡	1,640	6.2	425	△ 0.2	63	1,215	8.7	166	△ 11.2	58	△ 28.4	7	108	1.9	1,474	8.6	367	6.4	56	1,107	9.4
41佐賀	341	11.1	100	12.4	10	241	10.6	142	17.4	39	△ 7.1	5	103	30.4	199	7.0	61	29.8	5	138	△ 0.7
42長崎	370	6.0	97	△ 16.4	10	273	17.2	195	△ 10.1	43	△ 30.6	3	152	△ 1.9	175	32.6	54	0.0	7	121	55.1
43熊本	623	1.3	148	△ 9.8	25	475	5.3	122	△ 25.6	40	△ 42.0	5	82	△ 13.7	501	11.1	108	13.7	20	393	10.4
44大分	419	20.1	120	23.7	11	299	18.7	123	6.0	43	△ 8.5	4	80	15.9	296	27.0	77	54.0	7	219	19.7
45宮崎	372	△ 3.1	90	0.0	10	282	△ 4.1	204	△ 20.6	53	△ 23.2	6	151	△ 19.7	168	32.3	37	76.2	4	131	23.6
46鹿児島	573	△ 4.7	127	△ 21.6	21	446	1.6	313	△ 10.1	88	△ 14.6	17	225	△ 8.2	260	2.8	39	△ 33.9	4	221	13.9
47沖縄	392	△ 4.9	211	△ 16.6	33	181	13.8	114	10.7	55	7.8	8	59	13.5	278	△ 10.0	156	△ 22.8	25	122	14.0

構造計算適合性判定を要する物件に係る 確認審査日数の全体集計結果(平成24年9月分^(※1))について

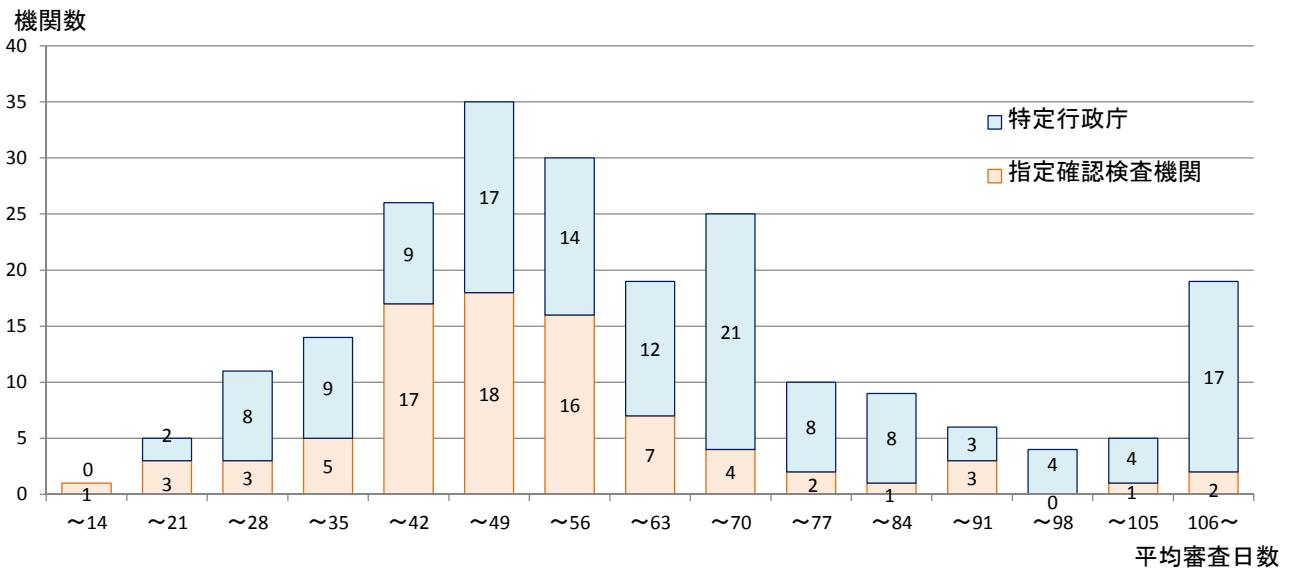
1. 受付～確認済証交付までの平均審査日数 (対象物件1,559件のうち、275件において法定通知を发出)

機関の種類	確認申請受付～確認済証交付(※2)			(参考数値)事前相談受付～確認済証交付(※3)		
	平均所要期間	申請者側作業日数	審査側作業日数	平均所要期間	申請者側作業日数	審査側作業日数
指定確認検査機関	26.7	14.0	12.7	49.1	28.8	20.3
特定行政庁(建築主事)	35.2	15.5	19.7	67.8	37.0	30.8
全体	27.2	14.1	13.1	52.6	30.3	22.3

2. 機関毎(※4)の平均審査日数の分布



(参考) 事前相談も含めた機関毎(※5)の平均審査日数の分布



※1: 平成22年6月1日以降に確認申請受付を行い、平成24年9月中に確認済証を交付した物件が対象 (事前相談に長期間を要している等、集計結果に影響を及ぼす異常値が報告されている物件は対象外)

※2: 法定通知を发出した物件を除く。

※3: 法定通知を发出した物件を含む。事前相談の受付日に係る具体の判断は、各機関・行政庁において行っている。

※4: 当該月に構造計算適合性判定を要する物件の確認済証を交付した機関は、指定確認検査機関70団体(全125団体)、特定行政庁55団体(全448団体) (法定通知を发出した物件を除く)

※5: 当該月に構造計算適合性判定を要する物件の確認済証を交付した機関は、指定確認検査機関83団体(全125団体)、特定行政庁136団体(全448団体) (法定通知を发出した物件を含む)

構造計算適合性判定を要する物件に係る確認審査日数の機関別集計結果(平成24年9月分(※1))について

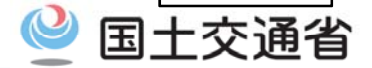
※平成22年6月1日以降に確認申請受付を行い、平成24年9月中に確認済証を交付した物件が対象

○当該月に構造計算適合性判定を伴う物件の確認済証を交付した機関は、指定確認検査機関83団体(全125団体)、特定行政庁136団体(全448団体)。

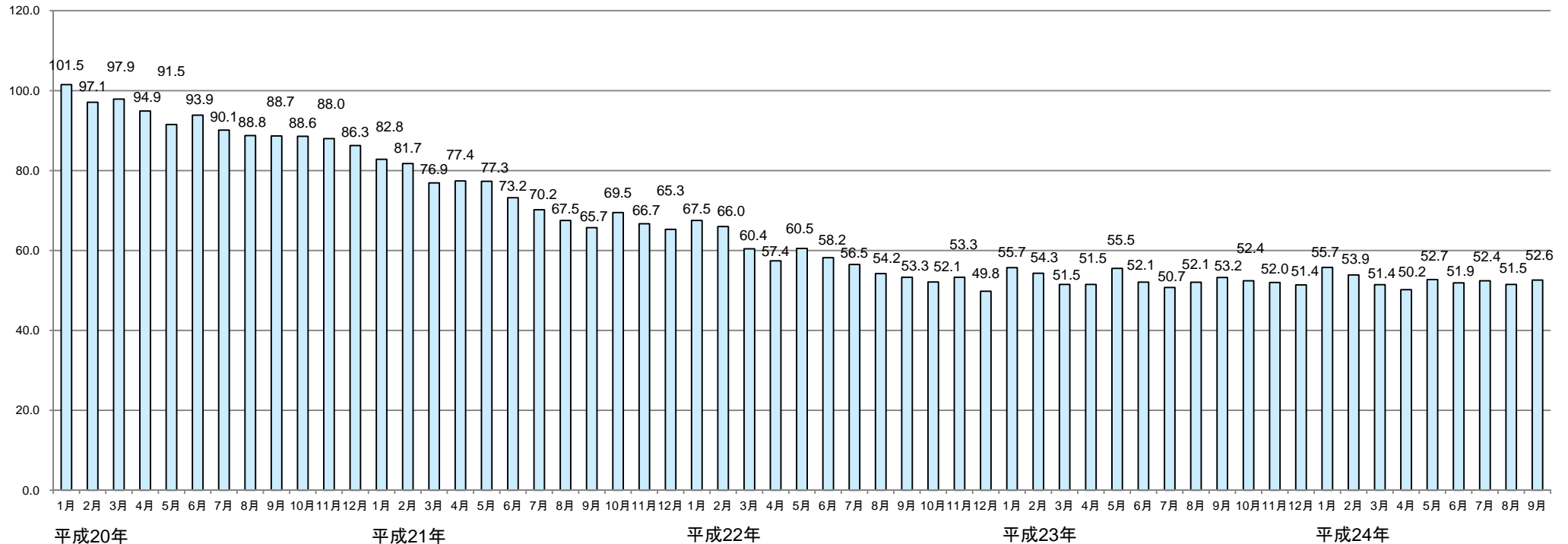
Table with columns: 指定権者/所在都府県, 指定確認検査機関・特定行政庁名, 確認件数, 確認件数から法定通知(※2)を行ったもの以外の件数, 確認申請受付～確認済証交付(法定通知を発生した物件を除く), 法定通知を行った件数, 法定通知を行った場合は、その理由(※3), (参考)事前相談受付(※4)～確認済証交付(法定通知を発生した物件を含む). Rows list various municipalities and their respective inspection agencies and statistics.

構造計算適合性判定を要する物件に係る平均の確認審査日数について (平成20年1月～平成24年9月)

別添4



(日)



- (注) ○ 確認審査日数については、
- ・平成22年8月までの確認審査日数については各月初めの5営業日に確認済証を交付した適判対象物件を対象に分析。
 - ・平成22年9月からは「建築確認手続き等の運用改善」の施行日（平成22年6月1日）以降に確認申請受付を行い、当該月中に確認済証を交付した全ての適判対象物件を対象に分析。
 - ・事前相談受付※から確認済証交付までに要する日数（申請者側の作業日数と審査側の作業日数を含む）。
- ※事前相談の受付日の具体の判断は、各機関・行政庁において行っている。
- 平成23年3~6月分に関しては、岩手県の一部の地区について東日本大震災の影響により建築確認実績の把握が困難な状況であるため、確認が可能な範囲で集計を行っている。