



平成 24 年 12 月 17 日

国 土 交 通 省

都 市 局

まちづくり推進課

都市再生特別措置法に基づく民間都市再生事業計画の認定について

都市再生特別措置法第 20 条第 1 項の規定に基づき、平成 24 年 11 月 19 日付けで大成建設株式会社から申請のあった民間都市再生事業計画について、同法第 21 条第 1 項の規定により認定しました。

(内容等については別紙参照)

<本件に対する問い合わせ先>

国土交通省 都市局 まちづくり推進課 担当：中橋、柳井

電話：03-5253-8111(代表)(内線 32-542、30-614)

03-5253-8127(直通)

F A X：03-5253-1589

### 認定民間都市再生事業計画の内容の公表

- 1. 認定した年月日           平成 24 年 12 月 17 日
- 2. 認定事業者の名称       大成建設株式会社
- 3. 都市再生事業の名称     川崎生命科学・環境研究センター整備事業

#### 4. 都市再生事業の目的

本事業は、川崎市の検査・研究機関である健康安全研究所、環境総合研究所及びライフサイエンス・環境分野の企業や大学、研究機関等が入居する先端的な研究施設を整備し、ライフサイエンス・環境分野の国際競争拠点の中核機能となる高度な研究開発機能を強化することを目的とする。

- 5. 事業施行期間       平成 23 年 12 月 20 日  
                              ～ 平成 24 年 12 月 28 日

#### 6. 事業区域

- (1) 位置       神奈川県川崎市川崎区殿町三丁目 25 番 1、25 番 71
- (2) 面積       7,307.97 ㎡



#### 7. 建築物及びその敷地並びに公共施設の整備に関する事業の概要

##### (1) 建築物の建築面積等

| 建築物番号 | 階数     | 建築面積       | 延べ面積        | 敷地面積       | 延べ面積の敷地面積に対する割合 | 建築面積の敷地面積に対する割合 |
|-------|--------|------------|-------------|------------|-----------------|-----------------|
| 1     | 地上 4 階 | 3,110.63 ㎡ | 11,406.09 ㎡ | 6,999.97 ㎡ | 163%            | 44%             |
| 合計    |        | 3,110.63 ㎡ | 11,406.09 ㎡ | 6,999.97 ㎡ |                 |                 |

##### (2) 建築物構造、設備及び用途

- ・ 構造 鉄骨造、鉄筋コンクリート造
- ・ 設備 電気設備、衛生設備、空調設備、昇降機設備
- ・ 用途 研究所

##### (3) 公共施設の種類・規模等

道路 891.5 ㎡

#### 8. 事業経緯

- 平成 23 年 12 月 20 日 工事開始
- 平成 24 年 12 月 28 日 工事完了予定

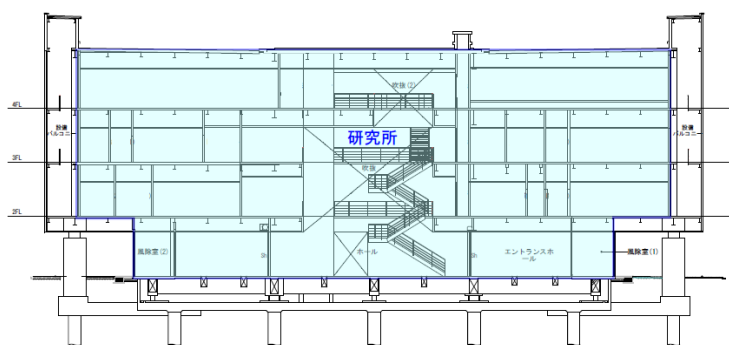
■ 事業スケジュール

| 平成 23 年度       |   |   |   |   |   |    |    |    |   |   |   | 平成 24 年度 |   |   |      |   |   |    |    |    |    |   |   |  |  |  |
|----------------|---|---|---|---|---|----|----|----|---|---|---|----------|---|---|------|---|---|----|----|----|----|---|---|--|--|--|
| 4              | 5 | 6 | 7 | 8 | 9 | 10 | 11 | 12 | 1 | 2 | 3 | 4        | 5 | 6 | 7    | 8 | 9 | 10 | 11 | 12 | 1  | 2 | 3 |  |  |  |
| 基本設計、実施設計、確認申請 |   |   |   |   |   |    |    |    |   |   |   |          |   |   |      |   |   |    |    |    |    |   |   |  |  |  |
|                |   |   |   |   |   |    |    |    |   |   |   | 着工       |   |   | 建築工事 |   |   |    |    |    | 竣工 |   |   |  |  |  |

■ 外観イメージ



■ 概要図



■ 周辺状況

