

造船統計速報(平成 24 年 12 月分)

平成 25 年 2 月 6 日  
総合政策局情報政策本部  
情報政策課交通統計室

1. 概況

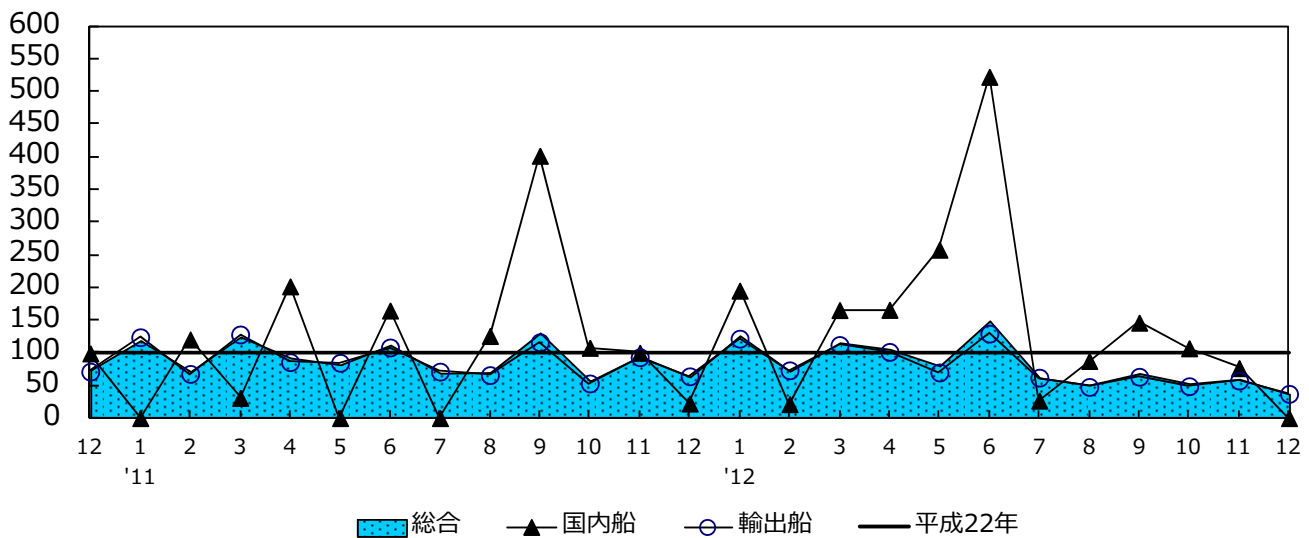
平成 24 年 12 月分の造船主要 52 工場の鋼船建造実績は、起工 25 隻、100 万 7 千 G/T、しゅん工 13 隻、63 万 3 千 G/T、しゅん工船価 612 億円、生産指数(注 2)35.5 であり、生産指数の前年同月比は、42.9%減であった。

このうち、しゅん工実績は全て輸出船であり、一般貨物船は 3 隻(パナマ向け)、ばら積み船は 7 隻(パナマ・マルタ等向け)、コンテナ船は 1 隻(パナマ向け)、鉱石兼ばら積み船は 2 隻(パナマ向け)で、合計 13 隻、63 万 3 千 G/T、生産指数 37.3 であった。

鋼船修繕実績は、107 隻、工事金額 83 億円であった。

2. 生産指数の推移 平成 22 年(2010)=100

生産指数の推移 平成22年(2010) = 100



注 1 本速報は、造船の生産等実績の早期把握に資するため、基幹統計「造船造機統計」の造船調査対象工場のうち主要工場の主要項目の生産等実績について先にとりまとめ速報化したものである。確報値は追って公表される「造船統計月報」を参照されたい。

注 2 生産指数は、当該月のしゅん工船価(合計)を、基準時(平成 22 年)のしゅん工船価(合計)の月平均値で除して求めた指数である。また、累計値の生産指数は、当該月までのしゅん工船価(合計)を、基準時(平成 22 年)のしゅん工船価(合計)の月平均値に当該月数を乗じて求めた数字で除して求めた指数である。なお、本速報の生産指数は、主要工場分のみ速報値である。

注 3 本速報における国内船及び輸出船は船舶の発注者の国籍により区分される。

お問い合わせ先：総合政策局情報政策本部情報政策課交通統計室  
電話：03-5253-8111 FAX：03-5253-1567  
担当：川口（内線：28-742）関根（内線：28-743）

### 3. 鋼船建造実績

(単位：隻、G/T、千円、 指数：平成22年平均＝100)

用途別		起工		しゅん工				
		隻数	G/T	隻数	G/T	船価	生産指数	前年同月比
合計		25	1,007,162	13	632,751	61,226,213	35.5	57.1
国内船	小計	5	140,342	0	0	0	0.0	—
	貨物船	0	0	0	0	0	—	—
	貨客船	0	0	0	0	0	—	—
	客船	0	0	0	0	0	—	—
	自動車航送船	1	325	0	0	0	—	—
	油送船	3	139,998	0	0	0	—	—
	漁船	0	0	0	0	0	—	—
	その他	1	19	0	0	0	—	—
輸出船	小計	20	866,820	13	632,751	61,226,213	37.3	—
	貨物船	19	846,820	13	632,751	61,226,213	—	—
	油送船	1	20,000	0	0	0	—	—
	その他	0	0	0	0	0	—	—

### 4. 鋼船修繕実績

	隻数		工事金額(千円)	
合計	89	(18)	2,517,765	(5,823,515)
国内船	70	(18)	2,108,450	(5,823,515)
外国船	19	(0)	409,315	(0)

### 5. 鋼船建造実績(平成24年1月～12月の累計)

(単位：隻、G/T、千円、 指数：平成22年平均＝100)

用途別		起工		しゅん工				
		隻数	G/T	隻数	G/T	船価	生産指数	前年同期比
合計		307	13,042,378	373	15,943,931	1,665,533,865	80.5	90.0
国内船	小計	28	664,728	32	1,046,255	145,362,523	147.7	—
	貨物船	5	220,449	13	811,040	72,789,503	—	—
	貨客船	0	0	0	0	0	—	—
	客船	0	0	0	0	0	—	—
	自動車航送船	4	13,320	5	54,971	36,303,430	—	—
	油送船	13	424,333	10	176,632	23,869,590	—	—
	漁船	0	0	0	0	0	—	—
	その他	6	6,626	4	3,612	12,400,000	—	—
輸出船	小計	279	12,377,650	341	14,897,676	1,520,171,342	77.1	—
	貨物船	253	11,163,961	307	13,172,759	1,320,442,720	—	—
	油送船	22	1,129,189	32	1,716,799	189,852,817	—	—
	その他	4	84,500	2	8,118	9,875,805	—	—

注4 結果表中の「・・・」については、秘密保護上公表しないものである。

注5 鋼船修繕実績における( )内は、排水トン表示による船舶で、外数である。