

平成25年2月の建設工事受注動態統計調査(大手50社調査)結果

民間工事は、運輸業、郵便業、電気・ガス・熱供給・水道業、製造業等が減少したが、サービス業、不動産業、金融業、保険業等が増加したため、対前年同月比18.7%増加し、2ヶ月ぶりに増加した。

総計は、前年同月比16.3%増加し、2ヶ月ぶりに増加した。

1. 受注総額

- ① 2月の受注総額は9,974億円。
- ② 対前年同月比は、16.3%増であり、2ヶ月ぶりの増加。
- ③ 国内は、公共工事、民間工事ともに増加した。国内計は9,514億円（対前年同月比15.6%増、2ヶ月ぶりの増加）。

2. 民間

- ① 2月の民間工事は6,394億円（対前年同月比18.7%増、2ヶ月ぶりの増加）
 - ・ 製造業（同2.7%減）、非製造業（同23.9%増）
 - ・ 発注者別では、サービス業、不動産業、金融業、保険業等が増加し、運輸業、郵便業、電気・ガス・熱供給・水道業、製造業等が減少した。
 - ・ 工事種類別では、建築が増加し、土木が減少した。医療・福祉施設、教育・研究・文化施設、店舗等が増加し、鉄道、港湾・空港、道路等が減少した。

3. 公共

- ① 2月の公共工事は2,725億円（対前年同月比11.6%増、2ヶ月ぶりの増加）
- ② 国の機関、地方の機関ともに増加した。
 - ・ 国の機関（同4.7%増、2ヶ月ぶりの増加）、地方の機関（同29.0%増、2ヶ月連続の増加）
 - ・ 発注者別では、国の機関は、国が減少し、独立行政法人、政府関連企業等が増加した。地方の機関は、都道府県が減少し、それ以外が増加した。
 - ・ 工事種類別では、建築が減少し、土木が増加した。道路、鉄道、上・下水道等が増加し、医療・福祉施設、娯楽施設、港湾・空港等が減少した。

4. 海外

- ① 2月の海外工事は460億円（対前年同月比34.0%増、4ヶ月ぶりの増加）

※1 平成20年4月より日本標準産業分類が改訂されたため、民間の発注者分類の名称を変更しました。
・ 鉱業、建設業 → 鉱業、採石業、砂利採取業、建設業 ・ 運輸業 → 運輸業、郵便業
・ 卸売・小売業 → 卸売業、小売業 ・ 金融・保険業 → 金融業、保険業

※2 海外工事の受注額には、現地法人分は含まない。

※3 施工都道府県別受注高を、平成22年12月分からP.3に追加しました。
(施工ブロック別受注高、施工都道府県別受注高は、国内計からその他(駐留軍・外国公館と小口工事)を除いたものです。)

建設工事受注動態統計調査（大手50社調査） 時系列表

（上段：実額 百万円 下段：前年同期比 %）

年 度	平成 21 年度 平成 22 年度 平成 23 年度	総 計	国内 計	民 間 等			公 共 機 関			そ の 他	海 外	建 築	土 木	施 工 高	未 消 化 工 事 高	手 持 ち 工 事 数
				小 計	製 造 業	非 製 造 業	小 計	国 の 機 関	地 方 の 機 関							
		10,616,196 ▲ 14.2	10,051,231 ▲ 13.6	7,167,601 ▲ 15.3	1,192,150 ▲ 38.1	5,975,451 ▲ 8.5	2,308,238 ▲ 11.1	1,533,553 ▲ 15.5	774,685 ▲ 1.1	575,392 ▲ 0.9	564,966 ▲ 23.5	7,264,382 ▲ 13.8	3,351,814 ▲ 15.2	12,137,493 ▲ 12.7	11,378,797 ▲ 6.1	
		10,068,475 ▲ 5.2	9,554,775 ▲ 4.9	6,980,213 ▲ 2.6	1,213,889 1.8	5,766,324 ▲ 3.5	2,028,050 ▲ 12.1	1,246,512 ▲ 18.7	781,538 0.9	546,512 ▲ 5.0	513,701 ▲ 9.1	7,119,461 ▲ 2.0	2,949,014 ▲ 12.0	10,398,524 ▲ 14.3	11,404,739 0.2	
		10,782,855 7.1	10,195,884 6.7	7,236,702 7.2	1,568,267 29.2	5,668,436 ▲ 1.7	2,488,377 22.7	1,403,924 12.6	1,084,452 38.8	470,805 ▲ 13.9	586,971 14.3	7,361,676 3.4	3,421,179 16.0	10,786,925 3.7	11,780,272 3.3	
四 半 期	23 年10-12月	2,574,117 13.1	2,385,181 11.3	1,661,542 9.7	401,028 68.3	1,260,514 ▲ 1.2	597,415 19.6	286,573 ▲ 7.0	310,843 62.5	126,224 ▲ 2.4	188,935 43.3	1,753,916 12.9	820,201 13.6	2,610,520 2.3	11,207,798 4.1	
	24 年 1- 3 月	3,604,563 3.6	3,418,711 3.2	2,359,340 ▲ 3.6	400,929 1.7	1,958,412 ▲ 4.7	931,678 28.7	677,183 39.3	254,495 7.0	127,693 ▲ 9.1	185,852 11.4	2,491,242 ▲ 1.4	1,113,322 17.0	3,142,853 9.8	11,780,272 3.3	
	4- 6	2,128,178 6.1	2,069,354 10.9	1,511,128 6.6	347,607 8.4	1,163,521 6.1	447,263 29.7	224,107 8.8	223,155 60.6	110,964 7.2	58,824 ▲ 57.9	1,474,676 7.2	653,501 3.7	2,388,577 ▲ 0.9	11,540,786 3.7	
	7- 9	2,761,499 6.3	2,633,667 4.3	1,814,480 0.9	361,488 ▲ 18.9	1,452,991 7.4	686,561 11.7	428,363 82.9	258,198 ▲ 32.1	132,626 16.9	127,832 76.2	1,895,930 8.9	865,569 0.9	2,763,921 5.3	11,553,795 3.3	
	10-12	2,505,742 ▲ 2.7	2,385,092 ▲ 0.0	1,712,924 3.1	374,496 ▲ 6.6	1,338,429 6.2	553,827 ▲ 7.3	334,671 16.8	219,156 ▲ 29.5	118,341 ▲ 6.2	120,650 ▲ 36.1	1,800,678 2.7	705,064 ▲ 14.0	2,812,400 7.7	11,314,635 1.0	
	次 月	24 年 2 月	857,572 ▲ 1.8	823,266 ▲ 0.9	538,666 ▲ 7.1	105,624 ▲ 13.7	433,041 ▲ 5.3	244,165 18.6	174,546 15.8	69,620 26.1	40,436 ▲ 9.7	34,305 ▲ 19.0	569,531 ▲ 4.8	288,041 4.9	903,432 6.1	11,260,257 5.0
3		2,002,128 ▲ 0.3	1,890,434 ▲ 1.1	1,321,643 ▲ 9.6	202,054 ▲ 1.1	1,119,589 ▲ 11.0	514,813 30.7	366,625 42.5	148,188 8.5	53,978 ▲ 5.4	111,694 16.2	1,397,623 ▲ 6.8	604,506 18.8	1,539,291 16.7	11,780,272 3.3	13.1
4		644,283 16.2	624,873 22.1	472,057 22.6	108,253 16.5	363,804 24.6	110,980 22.1	78,099 43.6	32,880 ▲ 9.9	41,837 16.3	19,410 ▲ 54.4	457,653 21.8	186,630 4.4	634,223 ▲ 12.4	11,771,032 5.3	13.2
5		617,627 ▲ 0.9	593,077 7.4	428,436 3.7	96,009 ▲ 6.6	332,426 7.1	130,948 22.6	49,280 ▲ 33.8	81,669 152.1	33,693 5.6	24,551 ▲ 65.5	417,142 3.2	200,486 ▲ 8.5	770,935 14.2	11,627,055 4.5	12.9
6		866,267 4.6	851,404 6.1	610,635 ▲ 1.4	143,344 14.6	467,291 ▲ 5.5	205,335 39.6	96,729 25.5	108,606 55.1	35,434 ▲ 0.5	14,863 ▲ 42.5	599,881 0.7	266,386 14.7	983,419 ▲ 2.7	11,540,786 3.7	12.9
7		748,812 8.0	739,481 11.0	515,556 ▲ 0.4	104,341 ▲ 19.9	411,215 6.2	180,921 60.9	112,369 71.4	68,552 46.2	43,004 18.6	9,331 ▲ 65.8	516,272 2.2	232,540 23.6	660,246 0.6	11,635,884 4.2	13.0
8		824,699 8.7	801,920 11.6	537,270 2.4	103,049 ▲ 30.5	434,222 15.4	224,617 40.3	140,417 137.1	84,199 ▲ 16.5	40,033 18.3	22,779 ▲ 42.9	542,396 2.3	282,303 23.5	929,451 20.2	11,523,969 3.4	12.7
9		1,187,988 3.6	1,092,266 ▲ 4.3	761,653 0.7	154,098 ▲ 7.7	607,555 3.1	281,024 ▲ 17.8	175,577 60.3	105,447 ▲ 54.6	49,589 14.5	95,722 1658.7	837,263 18.6	350,725 ▲ 20.4	1,174,224 ▲ 1.7	11,553,795 3.3	12.7
10		628,261 ▲ 13.8	602,993 ▲ 14.7	433,671 ▲ 2.0	111,252 3.1	322,419 ▲ 3.6	132,935 ▲ 39.7	94,802 22.3	38,133 ▲ 73.3	36,387 ▲ 17.3	25,269 13.6	434,109 ▲ 1.9	194,152 ▲ 32.2	738,312 7.5	11,451,340 1.0	12.5
11		795,141 ▲ 2.1	755,933 4.7	561,236 7.9	114,328 ▲ 3.0	446,907 11.1	155,510 ▲ 2.0	75,829 ▲ 25.4	79,681 39.7	39,187 ▲ 9.1	39,209 ▲ 56.6	577,944 ▲ 0.5	217,197 ▲ 6.1	895,151 9.1	11,365,200 0.3	12.4
12		1,082,339 4.8	1,026,167 7.3	718,018 2.7	148,915 ▲ 15.0	569,102 8.7	265,382 21.5	164,040 52.7	101,342 ▲ 8.6	42,767 9.3	56,172 ▲ 26.4	788,624 8.0	293,715 ▲ 2.9	1,178,937 6.9	11,314,635 1.0	12.2
25 年 1 月		717,554 ▲ 3.7	696,765 ▲ 1.2	493,389 ▲ 1.1	91,375 ▲ 2.0	402,014 ▲ 0.9	171,108 ▲ 0.9	104,613 ▲ 23.1	66,494 81.2	32,269 ▲ 3.0	20,789 ▲ 47.8	497,376 ▲ 5.1	220,178 ▲ 0.3	749,471 7.0	11,306,885 0.3	12.2
2		997,387 16.3	951,405 15.6	639,418 18.7	102,799 ▲ 2.7	536,619 23.9	272,518 11.6	182,736 4.7	89,782 29.0	39,469 ▲ 2.4	45,981 34.0	663,094 16.4	334,293 16.1	—	—	—
累 計		H24.4 ~ 25.2	9,110,360 3.8	8,736,283 5.2	6,171,339 4.3	1,277,765 ▲ 6.5	4,893,574 7.6	2,131,277 8.0	1,274,491 22.9	856,786 ▲ 8.5	433,668 4.0	374,076 ▲ 21.3	6,331,754 6.2	2,778,606 ▲ 1.4	—	—

建設工事受注動態統計調査（大手50社調査） 結果表

1. 受注高（平成 25年 2月分）

（単位：百万円，％）

発注者別	工事種類別	建										土				木				合計	前年同月比		
		事務所 庁舎	宿泊 施設	店舗	工場 発電所	倉庫 流通 施設	住宅	教育 研究 文化施設	医療 福祉施設	娯楽 施設	その他	計	治山 治水	鉄道	上水道 下水道	土地造成	港湾 空港	道路	電線路			その他	計
民間等	製造業	14,522	221	319	53,703	2,118	822	16,435	115	713	5,148	94,117	29	41	196	290	444	259	▲ 252	7,675	8,682	102,799	▲ 2.7
	農林漁業	1	0	0	22	9	0	0	54	0	5	91	0	0	0	0	2	0	0	145	147	238	▲ 89.1
	飲食、採石業、砂利採取業、建設業	1,095	14	38	863	2,094	8,439	26	9	2	1,530	14,110	7	40	6	846	7	35	208	1,244	2,393	16,503	29.6
	電気・ガス・熱供給・水道業	754	3	14	12,001	0	95	18	1	0	1,486	14,371	1,548	0	402	7	1,365	▲ 14	2,059	8,403	13,769	28,140	▲ 16.7
	運輸業、郵便業	2,110	98	17,294	427	10,571	69	1,043	58	21	4,046	35,737	0	14,833	28	310	54	356	97	3,330	19,008	54,745	▲ 17.9
	情報通信業	9,584	▲ 27	43	4	11	94	14	0	6	9,362	19,090	0	0	0	0	0	0	8,808	915	9,723	28,813	66.2
	卸売業、小売業	1,570	1,954	15,709	1,474	7,384	2,721	642	74	5	806	32,340	0	11	0	55	2	▲ 4	73	217	355	32,695	37.7
	金融業、保険業	20,076	135	634	16	1,143	2,116	160	54	9	1,096	25,441	0	0	0	2	▲ 0	0	0	927	928	26,369	93.8
	不動産業	31,332	5,988	16,638	628	10,456	108,956	301	2,045	2,048	2,527	180,920	0	0	3	604	0	10	0	1,002	1,620	182,540	17.8
	サービス業	15,222	1,618	2,045	726	397	6,125	44,927	58,911	3,988	11,554	145,514	1	179	269	4,393	26	▲ 25	303	6,336	11,480	156,994	53.3
その他	1,753	47	652	319	106	3,440	73	1,211	35	1,092	8,728	0	11	0	36	0	28	146	634	855	9,583	69.8	
小計	83,498	9,830	53,067	16,481	32,171	132,055	47,204	62,418	6,114	33,504	476,342	1,556	15,074	708	6,254	1,456	386	11,693	23,152	60,277	536,619	23.9	
計	98,020	10,051	53,385	70,184	34,290	132,877	63,639	62,533	6,827	38,652	570,459	1,585	15,115	904	6,543	1,899	645	11,441	30,827	68,959	639,418	18.7	
公共機関	国	11,634	0	0	2	0	2,455	1,230	482	0	3,935	19,737	12,905	0	11	651	11,707	42,648	496	9,359	77,777	97,513	▲ 4.0
	独立行政法人	159	0	0	155	0	316	1,785	3,010	0	2,179	7,605	0	16,714	656	6,667	2	516	118	1,678	26,351	33,956	0.2
	政府関連企業等	479	1	0	6	56	1	4,070	1,663	▲ 151	1,137	7,263	24	0	3,327	▲ 110	900	38,416	805	642	44,003	51,267	31.3
	小計	12,272	1	0	163	56	2,772	7,085	5,154	▲ 151	7,252	34,605	12,929	16,714	3,994	7,208	12,609	81,580	1,419	11,678	148,131	182,736	4.7
	都道府県	273	1	0	0	0	6	657	51	49	121	1,159	2,476	1	2,302	▲ 22	2,601	2,644	276	3,600	13,878	15,037	▲ 35.2
	市区町村	4,977	1,023	1	0	0	1,399	6,894	3,444	1,887	2,495	22,122	36	0	3,585	461	1,270	1,886	127	4,687	12,051	34,173	115.8
	地方公営企業	▲ 2	0	0	10	0	8	25	732	0	905	1,678	0	1,868	24,276	8,114	1	47	0	▲ 4	34,303	35,981	26.1
	その他	70	0	0	1	0	0	4	968	42	54	1,140	2	0	2,836	0	32	4	0	578	3,452	4,592	123.8
	小計	5,319	1,024	1	11	0	1,413	7,581	5,196	1,978	3,574	26,098	2,514	1,869	32,998	8,553	3,904	4,582	403	8,861	63,684	89,782	29.0
	計	17,591	1,025	1	175	56	4,186	14,665	10,350	1,828	10,826	60,703	15,443	18,584	36,992	15,761	16,513	86,162	1,822	20,539	211,815	272,518	11.6
駐留軍・外国公館	1	0	0	0	0	38	0	0	0	15	54	0	0	0	0	0	0	0	4	4	58	▲ 70.6	
小口工事											6,715										32,696	39,411	▲ 2.1
国内		115,612	11,077	53,386	70,359	34,346	137,101	78,305	72,883	8,655	49,493	637,931	17,028	33,698	37,896	22,304	18,412	86,807	13,263	51,369	313,474	951,405	15.6
	前年同月比	24.7	53.4	70.7	▲ 0.5	▲ 4.3	0.6	73.2	55.6	▲ 11.5	▲ 17.6	17.1	24.9	▲ 0.7	37.6	69.7	▲ 19.0	14.1	18.7	5.5	12.5	15.6	—
	海外	178	0	1,615	21,621	512	3	1,251	0	0	▲ 18	25,162	▲ 159	4	727	2,028	709	17,472	▲ 61	99	20,819	45,981	34.0
前年同月比	—	—	17848.9	270.7	—	▲ 100.0	107.5	—	—	—	1.1	—	▲ 99.7	▲ 75.5	273.1	7961.0	463.9	—	▲ 92.4	121.1	34.0	—	
総計	前年同月比	26.7	52.9	75.8	20.2	▲ 2.8	▲ 10.0	73.6	51.1	▲ 11.5	▲ 20.7	16.4	23.9	▲ 4.6	26.6	77.7	▲ 15.9	31.7	16.9	2.9	16.1	16.3	—

2. 施工高及び未消化工事高（平成 25年 1月分）

	合計	建築	土木	前年同月比
施工高（月間）	749,471	525,732	223,739	7.0
未消化工事高（月末）	11,306,885	7,808,880	3,498,005	0.3
手持工事月数	12.2	11.9	12.8	—

3. 大規模工事（受注高10億円以上の国内工事）（平成 25年 2月分）

	合計		建築		土木	
	件数	受注高	件数	受注高	件数	受注高
合計	193	537,110	131	403,906	62	133,204
民間等	122	384,959	112	369,372	10	15,587
公共機関	71	152,151	19	34,535	52	117,617

大規模工事 比率 56.5%

前年同月比 43.4%

4. ブロック別受注高（平成 25年 1月分）

	北海道	東北	関東	北陸	中部	近畿	中国	四国	九州・沖縄
受注高	14,517	56,361	300,581	15,728	64,120	92,582	23,337	26,169	71,101
前年同月比	▲ 9.2	8.2	▲ 11.4	▲ 30.9	26.5	4.1	▲ 30.1	▲ 15.9	88.3

5. 施工都道府県別受注高（平成25年1月分）

都道府県名	受注額	都道府県名	受注額	都道府県名	受注額	都道府県名	受注額	都道府県名	受注額
北海道	14,517	栃木	3,522	石川	1,306	滋賀	3,249	岡山	3,741
青森	4,949	群馬	3,782	福井	5,503	京都	9,772	広島	12,341
岩手	10,768	埼玉	28,941	山梨	5,029	大阪	47,687	山口	3,494
宮城	22,241	千葉	18,740	長野	2,102	兵庫	19,757	徳島	8,400
秋田	5,916	東京	165,382	岐阜	2,636	奈良	1,120	香川	7,254
山形	625	神奈川	53,533	静岡	8,283	和歌山	10,998	愛媛	8,660
福島	11,861	新潟	6,627	鳥取	45,461	愛知	1,093	高知	1,856
茨城	19,550	富山	2,291	三重	7,740	島根	2,667	福岡	28,912
								計	664,496

注：「2. 施工高及び未消化工事高、手持工事月数」、「4. ブロック別受注高」及び「5. 都道府県別受注高」の数値については、前月分の値である。

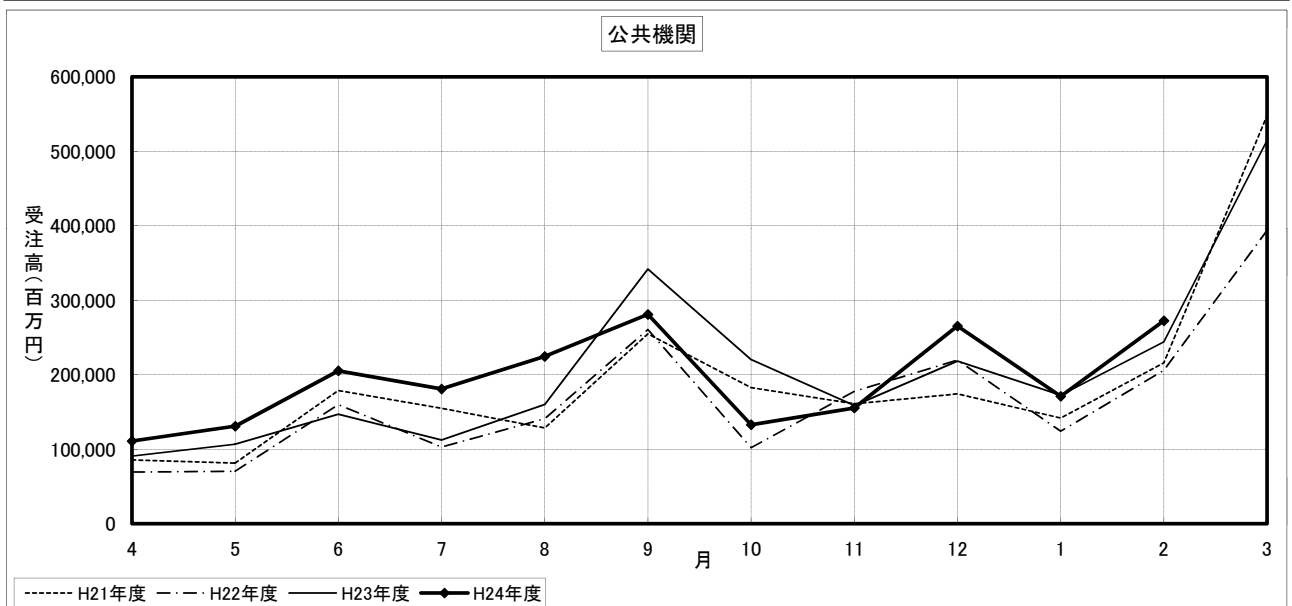
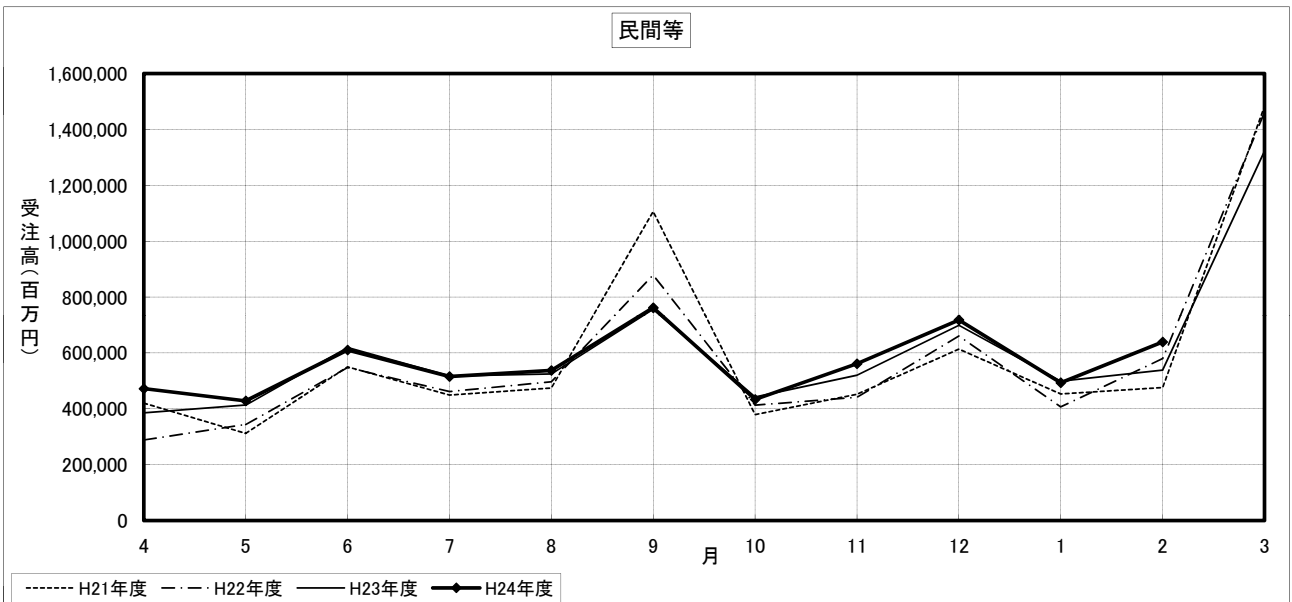
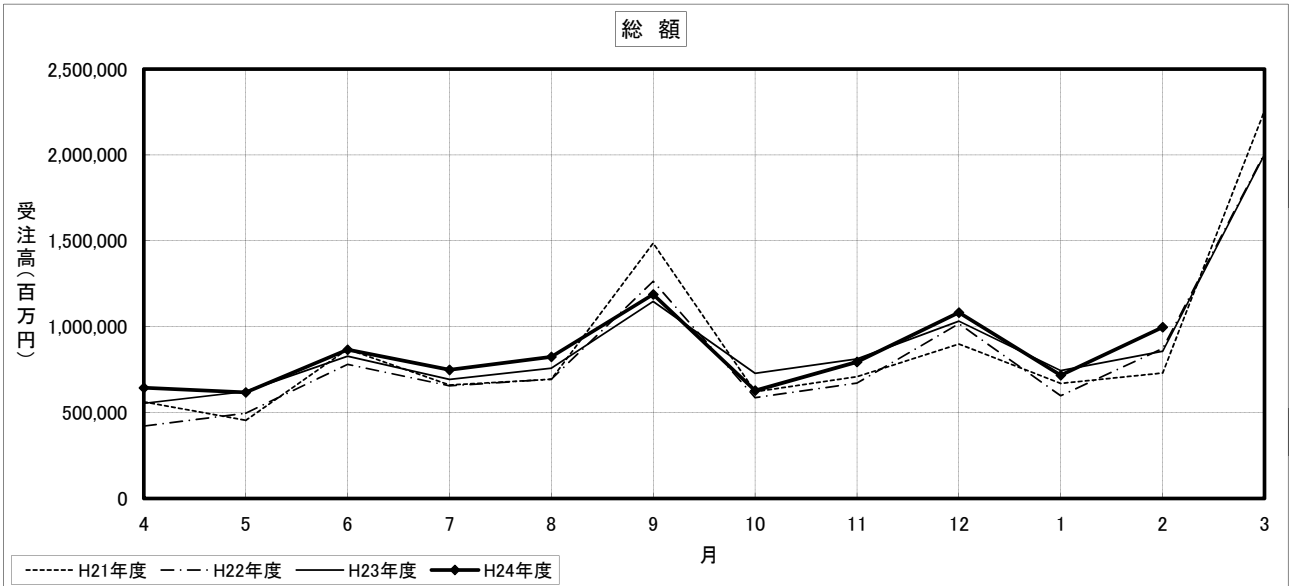
建設工事受注動態統計調査（大手50社調査） 寄与度表

寄与度（平成25年2月分）

工事種類別	建											土				木				合計		
	事務所 庁舎	宿泊 施設	店舗	工場 発電所	倉庫 流通 施設	住宅	教育 研究 文化施設	医療 福祉施設	娯楽 施設	その他	計	治山 治水	鉄道	上水道 下水道	土地造成	港湾 空港	道路	電線路	その他		計	
民間 製造 業	製造業	-0.31	-0.15		-0.64		-0.14	1.12			0.14	0.18				-0.13			-0.29	-0.51	-0.33	
	農林漁業				-0.13						-0.11	-0.24									-0.23	
	鉱業、採石業、砂利採取業、建設業	-0.40				0.24	0.49				0.14	0.37									0.44	
	電気・ガス・熱供給・水道業				0.60							0.62				-0.21		-0.16	-0.87	-1.27	-0.66	
	運輸業、郵便業	-1.68	-0.21	1.74		-0.27		0.12			0.14	-0.14	-1.46				-0.12		0.33	-1.25	-1.39	
	情報通信業	0.61									0.43	0.99						0.34		0.35	1.34	
	卸売業、小売業	-0.49	0.21	0.37	0.12	0.62	0.29					1.11									1.04	
	金融業、保険業	1.08				0.12	0.24					1.39									1.49	
	不動産業	2.44	0.63	0.45		1.18	-1.38			0.22	-0.30	3.30			-0.11					0.36	0.69	3.22
	サービス業	1.22				-2.15	0.30	2.15	3.98	0.27		5.67			0.32					0.36	0.69	6.36
その他	0.11					0.19		0.13			0.41										0.46	
小計	2.87	0.53	2.58	0.58	-0.25		2.25	4.00	0.43	0.42	13.47		-1.44		0.15	-0.24	-0.24	0.20		-1.40	12.08	
計	2.56	0.39	2.58		-0.18		3.37	4.00	0.52	0.56	13.65		-1.44			-0.36	-0.22	0.17	-0.21	-1.90	11.75	
公共 機関	国					0.29	-0.14	-0.28		-0.82	-0.95	0.55				-0.16	-0.32		0.30	0.47	-0.48	
	独立行政法人	-0.29					-0.28		0.18		-1.04	-1.45	1.33		0.60				-0.46	1.46		
	政府関連企業等							0.10	-0.78		-0.61			0.12			1.87			2.04	1.42	
	小計	-0.26							-0.87		-1.81	-3.02	0.55	1.33	0.12	0.66		1.56		-0.21	3.97	0.96
	都道府県									-0.59		-0.51	-0.22		0.24	-0.40	-0.20	-0.16		0.26	-0.45	-0.95
	市区町村	0.39					0.16	0.50	0.30			1.27			0.36	-0.16	0.15			0.44	0.87	2.14
	地方公営企業								-0.38			-0.30			0.14	0.95					1.17	0.87
その他														0.30						0.30	0.30	
小計	0.37					0.16	0.57		-0.64		0.46	-0.21		1.04	0.35				0.74	1.89	2.35	
計	0.11					0.16	0.49	-0.96	-0.65	-1.80	-2.56	0.34	1.41	1.16	1.01	-0.13	1.47		0.52	5.86	3.31	
駐留軍・外国公館																						
小口工事											-0.22										0.12	
国内		2.67	0.45	2.58		-0.18		3.86	3.04	-0.13	-1.23	10.88	0.40		1.21	1.07	-0.50	1.25	0.24	0.31	4.06	14.94
海外		0.18		0.19	1.84		-1.87		-0.16		-0.27			-0.16	-0.26	0.17		1.68		-0.14	1.33	1.36
総計	2.84	0.45	2.77	1.80	-0.12	-1.78	3.93	2.87	-0.13	-1.50	10.91	0.38	-0.19	0.95	1.24	-0.42	2.92	0.22	0.17	5.39	16.30	

注) 1. 寄与度が0.1に満たない項目は、便宜上空欄としている。

建設工事受注動態統計調査（大手50社調査）の推移



6	1,501,735	891,839	-	-	-	-	-	-	-	-	-	-	-	-	508,544	266,056	159,304	-	-	-	-	-	259,029	96,232	119,720	29,987	15,925	54,063
7	1,679,951	1,016,020	-	-	-	-	-	-	-	-	-	-	-	-	481,863	208,587	123,034	-	-	-	-	-	301,006	91,492	124,981	29,217	40,086	130,218
8	1,613,288	954,902	-	-	-	-	-	-	-	-	-	-	-	-	499,058	222,546	107,540	-	-	-	-	-	279,480	98,289	125,457	22,321	30,119	104,641
9	1,627,540	1,037,913	-	-	-	-	-	-	-	-	-	-	-	-	442,160	171,453	57,122	-	-	-	-	-	260,287	80,583	119,526	23,647	37,400	106,189
10	1,578,566	1,001,485	-	-	-	-	-	-	-	-	-	-	-	-	460,251	185,521	107,782	-	-	-	-	-	269,080	94,032	120,236	30,148	28,376	72,905
11	1,657,980	1,036,516	-	-	-	-	-	-	-	-	-	-	-	-	483,855	202,516	87,321	-	-	-	-	-	278,350	82,083	117,652	24,648	53,465	79,710
12	1,474,045	926,704	-	-	-	-	-	-	-	-	-	-	-	-	460,890	232,722	109,220	-	-	-	-	-	238,667	82,110	101,853	19,408	50,162	60,351
1 月	1,400,480	979,917	-	-	-	-	-	-	-	-	-	-	-	-	361,161	186,127	94,291	-	-	-	-	-	168,257	44,223	60,744	21,975	36,228	61,005
2	1,459,636	911,963	-	-	-	-	-	-	-	-	-	-	-	-	409,971	167,454	93,946	-	-	-	-	-	247,630	112,033	100,079	12,176	21,200	89,071
3	1,390,701	877,724	-	-	-	-	-	-	-	-	-	-	-	-	402,452	172,989	93,464	-	-	-	-	-	230,485	92,223	84,530	24,394	31,976	86,041
4	1,410,953	875,619	-	-	-	-	-	-	-	-	-	-	-	-	288,356	130,198	70,171	-	-	-	-	-	198,225	70,686	91,208	18,893	22,428	93,120
5	1,330,817	883,038	-	-	-	-	-	-	-	-	-	-	-	-	409,030	157,760	76,400	-	-	-	-	-	237,785	73,472	92,948	24,889	32,989	40,775
6	1,466,091	919,838	-	-	-	-	-	-	-	-	-	-	-	-	438,365	166,572	84,089	-	-	-	-	-	267,088	69,648	129,902	27,898	39,334	65,486
7	1,448,587	887,395	-	-	-	-	-	-	-	-	-	-	-	-	456,883	271,833	110,359	-	-	-	-	-	211,101	69,546	86,300	22,098	29,952	71,785
8	1,370,637	836,386	-	-	-	-	-	-	-	-	-	-	-	-	433,123	200,877	94,451	-	-	-	-	-	236,977	76,243	107,369	19,991	49,788	99,071
9	1,461,957	842,306	-	-	-	-	-	-	-	-	-	-	-	-	527,239	284,625	156,625	-	-	-	-	-	229,393	72,918	113,252	20,111	20,670	41,715
10	1,391,565	804,015	-	-	-	-	-	-	-	-	-	-	-	-	476,479	219,025	111,986	-	-	-	-	-	257,319	74,562	104,531	41,505	36,549	57,889
11	1,284,271	806,195	-	-	-	-	-	-	-	-	-	-	-	-	422,541	229,158	113,136	-	-	-	-	-	202,977	63,580	91,567	23,837	21,358	16,908
12	1,452,778	817,247	-	-	-	-	-	-	-	-	-	-	-	-	433,489	176,699	88,287	-	-	-	-	-	260,343	69,818	96,817	30,225	66,697	155,277
1 月	1,214,422	765,293	-	-	-	-	-	-	-	-	-	-	-	-	423,526	187,563	71,508	-	-	-	-	-	225,802	65,348	121,532	30,661	8,455	52,217
2	1,401,106	807,410	-	-	-	-	-	-	-	-	-	-	-	-	502,565	225,769	109,928	-	-	-	-	-	279,551	66,201	133,504	57,688	29,727	42,645
3	1,430,158	890,140	-	-	-	-	-	-	-	-	-	-	-	-	505,041	236,031	107,508	-	-	-	-	-	265,920	65,373	139,485	35,460	29,259	▲ 81,041
4	1,261,767	684,252	-	-	-	-	-	-	-	-	-	-	-	-	478,088	319,525	113,719	-	-	-	-	-	249,595	68,925	101,524	36,428	27,426	51,051
5 月	1,237,019	756,198	-	-	-	-	-	-	-	-	-	-	-	-	447,598	184,635	89,929	-	-	-	-	-	249,874	73,383	98,041	35,743	19,136	48,167
6	1,217,481	773,392	-	-	-	-	-	-	-	-	-	-	-	-	371,281	190,290	116,002	-	-	-	-	-	193,379	59,377	83,890	20,362	37,489	41,744
7	1,178,822	732,548	-	-	-	-	-	-	-	-	-	-	-	-	388,890	197,729	85,013	-	-	-	-	-	208,455	57,726	94,814	28,450	21,986	30,589
8	1,276,637	784,178	-	-	-	-	-	-	-	-	-	-	-	-	404,560	196,413	103,925	-	-	-	-	-	211,413	70,878	86,539	22,435	22,349	37,917
9	1,381,846	849,162	-	-	-	-	-	-	-	-	-	-	-	-	450,881	218,346	113,437	-	-	-	-	-	227,105	64,483	112,005	32,348	14,427	25,312
10	1,182,188	790,751	-	-	-	-	-	-	-	-	-	-	-	-	315,201	147,422	85,447	-	-	-	-	-	171,743	60,347	65,246	16,327	24,818	45,144
11	1,315,659	829,777	-	-	-	-	-	-	-	-	-	-	-	-	374,253	211,591	110,131	-	-	-	-	-	169,511	57,553	76,506	20,751	17,227	66,006
12	1,274,927	889,827	-	-	-	-	-	-	-	-	-	-	-	-	295,413	158,097	63,524	-	-	-	-	-	148,049	56,398	73,257	14,318	15,683	41,043
1 月	1,491,371	1,062,614	154,371	909,033	1,962	89,319	56,413	70,929	37,249	330,871	187,623	119,599	411,672	208,626	91,442	90,772	12,519	-	-	-	-	190,152	69,995	74,392	21,188	11,759	41,488	
2	1,432,429	875,558	132,277	735,140	3,148	86,780	44,140	69,852	16,823	229,199	194,516	90,976	433,894	227,819	86,869	90,278	47,132	-	-	-	-	202,446	65,190	77,452	7,867	73,480	66,412	
3	1,498,394	1,019,250	141,836	826,545	3,307	98,751	45,784	66,647	16,165	275,404	200,561	125,109	409,001	193,449	93,973	77,530	16,694	-	-	-	-	217,642	65,744	88,350	40,142	22,865	21,340	
4	1,278,781	826,306	129,432	721,366	1,617	96,734	28,880	50,482	25,215	209,802	178,367	84,645	299,469	180,569	75,079	83,496	15,881	-	-	-	-	172,566	54,811	83,479	10,617	23,717	44,974	
5	1,405,796	842,544	180,438	644,664	1,844	75,341	31,068	48,305	17,248	197,914	199,717	70,416	500,913	172,434	115,456	63,619	16,604	-	-	-	-	284,943	50,770	145,447	44,875	26,149	54,601	
6	1,371,629	814,464	139,741	681,790	2,838	57,461	18,928	61,119	24,333	206,358	219,348	75,780	378,058	251,084	83,480	115,022	62,052	-	-	-	-	159,987	51,277	78,119	14,434	23,025	117,955	
7	1,105,577	694,279	135,002	556,341	1,023	88,066	20,099	42,612	15,800	171,425	152,477	69,398	344,874	174,334	94,595	52,438	24,698	-	-	-	-	183,702	56,566	69,313	19,517	37,754	18,675	
8	1,223,700	785,095	149,423	643,968	1,638	62,357	18,076	58,106	21,588	178,318	211,857	76,742	334,567	159,438	74,531	45,701	38,305	-	-	-	-	174,903	38,552	69,871	32,451	22,549	43,273	
9	1,255,640	799,009	134,915	659,197	1,593	64,941	29,719	43,081	20,519	250,151	176,161	66,591	344,746	176,963	80,941	50,670	36,487	-	-	-	-	165,143	54,341	64,762	27,158	20,984	52,549	
10	1,227,589	731,620	156,150	569,664	873	68,587	16,501	38,505	18,411	220,720	159,325	49,881	393,114	208,629	70,367	88,801	49,069	-	-	-	-	185,931	55,114	79,768	18,229	27,007	32,254	
11	1,295,807	787,608	162,276	621,185	2,657	69,529	18,660	39,696	17,950	202,462	214,842	62,841	390,704	181,793	88,046	70,413	21,579	-	-	-	-	198,235	83,125	78,059	28,021	16,392	61,640	
12	1,242,403	759,440	157,453	603,704	1,360	82,242	31,989	33,795	21,561	176,522	196,418	59,932	348,088	200,363	104,823	63,719	23,040	-	-	-	-	159,983	50,801	72,962	22,516	19,363	62,279	
1 月	1,302,392	750,081	151,171	583,543	1,311	51,439	30,432	31,560	15,232	218,997	173,767	52,875	386,156	187,874	115,885	56,323	16,943	-	-	-	-	188,847	58,945	71,034	24,344	33,377	126,626	
2	1,226,823	801,933	153,688	630,357	982	83,225	45,005	30,749	15,322	199,456	187,337	66,724	304,838	155,986	74,815	57,743	26,062	-	-	-	-	148,687	48,174	72,895	17,950	19,308	55,470	
3	1,252,673	828,770	147,335	613,446	588	76,824	29,153	38,950	20,956	203,971	189,032	67,569	341,331	187,402	79,294	59,332	40,725	-	-	-	-	143,662	34,192	64,887	20,389	15,970	42,866	
4	1,105,595	671,792	147,953	561,849	948	76,440	13,659	34,815	27,185	228,705	147,979	57,845	349,092	141,460	77,866	45,449	15,405	-	-	-	-	246,446	74,576	66,250	22,185	34,797	38,410	
5	1,139,288	718,249	137,839	600,741	708	72,239	46,508	18,868	30,790	207,643	165,030	60,912	347,072	205,393	80,141	140,322	30,042	-	-	-	-	146,110	34,477	62,601	15,541	26,011	45,567	
6	1,189,663	736,859	146,739	595,664	626	68,097	20,836	33,275	23,670	189,278	165,292	59,039	356,284	175,281	89,719	62,785	26,708	-	-	-	-	193,949	48,759	63,824	73,621	26,325	55,341	
7	1,254,492	837,134	131																									

	10	1,104,482	737,416	-	-	-	-	-	-	-	-	-	-	-	-	-	-	-	257,119	146,335	66,999	-	-	-	112,583	39,692	50,674	7,296	9,380	55,267
	11	1,094,205	784,143	-	-	-	-	-	-	-	-	-	-	-	-	-	-	-	229,330	137,348	75,725	-	-	-	100,069	30,435	50,100	15,000	11,498	45,856
	12	1,090,975	725,275	-	-	-	-	-	-	-	-	-	-	-	-	-	-	-	245,112	135,871	65,831	-	-	-	109,284	29,987	49,667	21,229	11,820	66,651
16年	1月	1,056,876	685,329	-	-	-	-	-	-	-	-	-	-	-	-	-	-	-	303,156	187,832	91,390	-	-	-	116,503	36,928	64,783	14,399	8,418	58,355
	2	1,009,490	675,124	-	-	-	-	-	-	-	-	-	-	-	-	-	-	-	235,902	137,397	73,106	-	-	-	101,354	33,181	49,155	15,871	6,625	56,198
	3	1,041,508	702,837	-	-	-	-	-	-	-	-	-	-	-	-	-	-	-	243,655	132,803	72,129	-	-	-	103,361	22,615	50,571	17,052	7,846	8,790
	4	1,112,299	811,319	-	-	-	-	-	-	-	-	-	-	-	-	-	-	-	197,939	75,258	48,643	-	-	-	117,764	31,688	59,197	18,210	7,279	64,082
	5	1,096,351	783,172	-	-	-	-	-	-	-	-	-	-	-	-	-	-	-	233,996	123,563	65,152	-	-	-	112,308	31,496	40,588	21,527	17,069	47,902
	6	1,177,447	855,970	-	-	-	-	-	-	-	-	-	-	-	-	-	-	-	216,304	100,104	37,355	-	-	-	107,735	34,294	52,468	18,316	10,083	67,919
	7	1,130,121	775,006	-	-	-	-	-	-	-	-	-	-	-	-	-	-	-	237,952	148,230	60,513	-	-	-	100,990	26,830	42,215	13,279	20,117	45,339
	8	1,114,191	788,496	-	-	-	-	-	-	-	-	-	-	-	-	-	-	-	213,017	139,448	53,016	-	-	-	85,265	18,163	37,364	20,650	4,315	67,461
	9	1,123,864	847,886	-	-	-	-	-	-	-	-	-	-	-	-	-	-	-	198,368	114,877	53,772	-	-	-	85,419	15,366	46,721	10,120	6,682	39,030
	10	1,121,207	800,493	-	-	-	-	-	-	-	-	-	-	-	-	-	-	-	234,775	154,511	74,749	-	-	-	92,755	22,588	42,477	11,711	9,574	46,065
	11	1,125,528	804,976	-	-	-	-	-	-	-	-	-	-	-	-	-	-	-	251,440	160,223	57,107	-	-	-	99,370	21,737	54,736	12,248	14,579	34,081
	12	1,084,092	793,974	-	-	-	-	-	-	-	-	-	-	-	-	-	-	-	199,234	108,797	77,342	-	-	-	90,000	23,449	47,708	13,311	6,396	30,558
17年	1月	1,198,418	859,664	-	-	-	-	-	-	-	-	-	-	-	-	-	-	-	222,948	111,518	51,879	-	-	-	103,856	25,680	44,871	35,053	8,211	95,512
	2	859,892	578,749	-	-	-	-	-	-	-	-	-	-	-	-	-	-	-	195,424	108,000	56,939	-	-	-	91,915	30,235	45,071	16,928	3,442	46,287
	3	1,324,508	777,205	-	-	-	-	-	-	-	-	-	-	-	-	-	-	-	377,574	242,277	162,637	-	-	-	104,343	29,839	55,038	12,733	9,406	96,869
	4	1,177,332	895,764	-	-	-	-	-	-	-	-	-	-	-	-	-	-	-	218,984	132,455	78,838	-	-	-	82,217	23,647	41,537	11,938	9,200	40,095
	5	1,092,942	759,391	-	-	-	-	-	-	-	-	-	-	-	-	-	-	-	245,477	162,858	89,000	-	-	-	100,111	26,635	50,463	13,131	6,111	45,108
	6	1,082,693	814,810	-	-	-	-	-	-	-	-	-	-	-	-	-	-	-	190,668	121,879	33,227	-	-	-	71,807	22,482	38,293	18,026	2,357	39,911
	7	1,386,741	841,417	-	-	-	-	-	-	-	-	-	-	-	-	-	-	-	275,581	164,309	67,419	-	-	-	118,779	25,023	50,346	29,575	8,898	175,505
	8	1,125,610	834,751	-	-	-	-	-	-	-	-	-	-	-	-	-	-	-	222,072	125,239	52,820	-	-	-	101,246	26,594	47,709	15,775	9,181	18,342
	9	1,136,729	823,132	-	-	-	-	-	-	-	-	-	-	-	-	-	-	-	259,489	152,749	95,339	-	-	-	111,183	25,683	51,042	23,588	5,658	35,796
	10	1,127,284	800,885	-	-	-	-	-	-	-	-	-	-	-	-	-	-	-	243,358	114,103	62,828	-	-	-	123,655	42,020	46,059	24,088	4,001	55,386
	11	1,066,020	781,885	-	-	-	-	-	-	-	-	-	-	-	-	-	-	-	180,462	98,738	44,650	-	-	-	83,878	23,647	36,380	12,532	8,027	69,687
	12	1,229,856	890,218	-	-	-	-	-	-	-	-	-	-	-	-	-	-	-	209,423	112,096	46,254	-	-	-	100,462	32,200	38,076	21,013	6,870	72,632
18年	1月	932,178	729,771	-	-	-	-	-	-	-	-	-	-	-	-	-	-	-	143,046	79,264	44,901	-	-	-	60,066	19,938	27,201	18,253	2,319	48,270
	2	1,057,135	803,221	-	-	-	-	-	-	-	-	-	-	-	-	-	-	-	159,136	73,014	46,602	-	-	-	93,982	17,126	31,939	31,393	8,610	68,031
	3	1,134,565	819,567	-	-	-	-	-	-	-	-	-	-	-	-	-	-	-	186,287	106,614	49,581	-	-	-	79,544	35,339	29,038	11,841	8,927	61,473
	4	1,173,119	865,302	-	-	-	-	-	-	-	-	-	-	-	-	-	-	-	231,963	139,794	131,645	-	-	-	85,486	24,246	41,065	11,319	5,261	51,342
	5	1,108,771	824,892	-	-	-	-	-	-	-	-	-	-	-	-	-	-	-	134,584	69,847	39,267	-	-	-	68,408	16,470	36,747	11,501	5,262	44,882
	6	1,088,365	802,153	-	-	-	-	-	-	-	-	-	-	-	-	-	-	-	177,566	119,102	83,073	-	-	-	59,709	14,954	30,426	11,623	13,504	69,931
	7	1,119,962	803,146	-	-	-	-	-	-	-	-	-	-	-	-	-	-	-	140,056	64,180	44,819	-	-	-	74,063	17,095	29,271	16,923	8,215	109,111
	8	1,260,077	907,704	-	-	-	-	-	-	-	-	-	-	-	-	-	-	-	190,008	109,846	64,355	-	-	-	85,773	17,155	37,639	15,593	13,868	90,204
	9	1,253,265	783,712	-	-	-	-	-	-	-	-	-	-	-	-	-	-	-	189,195	112,465	72,305	-	-	-	80,927	21,527	29,620	19,893	8,417	343,360
	10	1,209,846	992,775	-	-	-	-	-	-	-	-	-	-	-	-	-	-	-	171,773	98,286	38,188	-	-	-	71,032	21,442	14,994	20,678	11,933	61,108
	11	1,156,326	881,121	-	-	-	-	-	-	-	-	-	-	-	-	-	-	-	194,401	106,659	70,133	-	-	-	90,653	25,153	29,859	21,162	2,272	68,731
	12	1,119,127	854,243	-	-	-	-	-	-	-	-	-	-	-	-	-	-	-	155,184	92,142	40,209	-	-	-	66,779	14,975	27,443	10,285	7,878	45,777
19年	1月	1,241,394	991,925	-	-	-	-	-	-	-	-	-	-	-	-	-	-	-	176,518	106,223	50,403	-	-	-	66,453	14,266	28,893	34,098	5,225	49,507
	2	1,122,085	830,766	-	-	-	-	-	-	-	-	-	-	-	-	-	-	-	206,988	138,002	47,869	-	-	-	60,402	12,282	37,513	8,015	10,847	51,326
	3	1,147,076	829,176	-	-	-	-	-	-	-	-	-	-	-	-	-	-	-	162,639	105,947	56,446	-	-	-	54,747	6,557	23,756	15,637	5,993	68,875
	4	1,200,498	905,106	-	-	-	-	-	-	-	-	-	-	-	-	-	-	-	198,174	154,177	64,449	-	-	-	41,543	13,220	17,340	8,237	7,178	54,630
	5	1,642,860	1,118,153	-	-	-	-	-	-	-	-	-	-	-	-	-	-	-	206,013	199,956	58,438	-	-	-	45,131	16,332	19,278	6,696	3,716	138,592
	6	1,381,794	1,136,749	-	-	-	-	-	-	-	-	-	-	-	-	-	-	-	172,842	119,170	68,253	-	-	-	58,062	14,390	24,825	30,094	2,398	65,448
	7	988,949	737,661	-	-	-	-	-	-	-	-	-	-	-	-	-	-	-	141,429	111,675	67,286	-	-	-	32,773	10,242	10,290	2,337	56,753	67,927
	8	1,097,563	800,096	-	-	-	-	-	-	-	-	-	-	-	-	-	-	-	159,118	98,854	57,885	-	-	-	66,313	45,014	11,136	6,570	2,709	69,027
	9	1,074,783	847,590	-	-	-	-	-	-	-	-	-	-	-	-	-	-	-	127,980	97,573	44,562	-	-	-	37,727	7,748	19,175	5,327	1,466	81,750
	10	935,770	775,862	-	-	-	-	-	-	-	-	-	-	-	-	-	-	-	110,402	76,980	28,971	-	-	-	34,431	1,005	19,442	7,022	396	67,044
	11	1,083,975	876,432	-	-	-	-	-	-	-	-	-	-	-	-	-	-	-	160,222	127,692	63,887	-	-	-	35,045	4,750	16,689	6,327	1,795	56,241
	12	1,174,178	839,924	-	-	-	-	-	-	-	-	-	-	-	-	-	-	-	198,243	170,122	75,871	-	-	-	51,391	4,529	22,800	11,368	2,850	83,767
20年	1月	1,215,206	869,989	-	-	-	-	-	-	-	-	-	-	-	-	-	-	-	237,634	173,511	82,641	-	-	-	60,281	30,998	22,752	6,088	5,723	76,966
	2	1,296,044	882,224	-	-	-	-	-	-	-	-	-	-	-	-	-	-	-	287,618	205,868	101,603	-	-	-	58,041	17,328	27,868	10,806	6,068	72,317
	3	1,225,837	857,923	-	-	-	-																							

	5	▲ 4.3	▲ 4.5	-	-	-	-	-	-	-	-	-	-	-	-	-	-	-	-	-	-	-	▲ 6.5	▲ 13.1	▲ 21.1	-	-	-	▲ 6.5	▲ 1.0	2.1	▲ 31.4	▲ 36.0	32.1
	6	5.1	4.7	-	-	-	-	-	-	-	-	-	-	-	-	-	-	-	-	-	-	-	5.8	▲ 13.0	5.6	-	-	-	▲ 15.9	▲ 57.0	9.4	30.6	▲ 14.5	▲ 30.8
	7	15.4	12.2	-	-	-	-	-	-	-	-	-	-	-	-	-	-	-	-	-	-	-	7.0	44.9	9.6	-	-	-	▲ 8.7	▲ 17.8	▲ 7.0	▲ 22.5	1.7	70.4
	8	▲ 15.3	▲ 12.7	-	-	-	-	-	-	-	-	-	-	-	-	-	-	-	-	-	-	-	▲ 15.2	▲ 5.1	0.4	-	-	-	▲ 20.1	▲ 50.1	▲ 19.4	▲ 13.2	24.8	▲ 8.7
	9	▲ 10.3	▲ 7.4	-	-	-	-	-	-	-	-	-	-	-	-	-	-	-	-	-	-	-	▲ 7.6	▲ 40.7	▲ 33.3	-	-	-	16.5	37.7	21.4	19.9	9.6	▲ 22.8
	10	30.3	26.6	-	-	-	-	-	-	-	-	-	-	-	-	-	-	-	-	-	-	-	27.9	73.8	64.0	-	-	-	8.2	15.6	8.9	3.5	13.8	27.6
	11	▲ 9.0	▲ 10.1	-	-	-	-	-	-	-	-	-	-	-	-	-	-	-	-	-	-	-	▲ 9.1	▲ 4.9	1.2	-	-	-	▲ 7.8	▲ 3.6	▲ 19.8	10.4	▲ 25.2	▲ 11.3
	12	43.2	76.0	-	-	-	-	-	-	-	-	-	-	-	-	-	-	-	-	-	-	-	▲ 14.8	▲ 18.8	▲ 6.6	-	-	-	▲ 16.2	16.5	▲ 12.2	▲ 41.2	▲ 25.5	7.9
形成元年	1月	▲ 21.0	▲ 35.2	-	-	-	-	-	-	-	-	-	-	-	-	-	-	-	-	-	-	-	25.6	21.8	▲ 28.7	-	-	-	24.1	▲ 25.0	51.8	404.8	▲ 4.9	53.2
	2	▲ 17.5	▲ 13.4	-	-	-	-	-	-	-	-	-	-	-	-	-	-	-	-	-	-	-	▲ 17.2	▲ 28.8	▲ 8.6	-	-	-	▲ 5.2	36.2	▲ 33.9	▲ 77.1	▲ 6.0	▲ 27.2
	3	▲ 4.0	▲ 6.5	-	-	-	-	-	-	-	-	-	-	-	-	-	-	-	-	-	-	-	1.1	13.9	21.5	-	-	-	▲ 7.9	▲ 14.7	20.1	▲ 2.0	42.6	▲ 7.5
	4	31.3	31.5	-	-	-	-	-	-	-	-	-	-	-	-	-	-	-	-	-	-	-	24.7	6.0	▲ 6.4	-	-	-	48.9	34.7	38.6	122.5	18.0	51.0
	5	▲ 1.1	▲ 4.0	-	-	-	-	-	-	-	-	-	-	-	-	-	-	-	-	-	-	-	16.2	18.1	▲ 4.8	-	-	-	6.1	14.3	10.6	▲ 26.8	▲ 21.7	▲ 30.2
	6	▲ 4.2	▲ 1.7	-	-	-	-	-	-	-	-	-	-	-	-	-	-	-	-	-	-	-	▲ 16.5	4.5	31.6	-	-	-	▲ 24.5	▲ 26.1	▲ 19.6	▲ 30.5	36.7	26.3
	7	7.3	10.4	-	-	-	-	-	-	-	-	-	-	-	-	-	-	-	-	-	-	-	▲ 12.2	▲ 25.7	▲ 25.8	-	-	-	▲ 2.5	▲ 13.1	6.5	7.0	▲ 33.3	▲ 3.8
	8	▲ 0.6	▲ 1.7	-	-	-	-	-	-	-	-	-	-	-	-	-	-	-	-	-	-	-	19.5	29.2	24.5	-	-	-	14.4	33.3	▲ 6.4	63.9	6.8	24.6
	9	▲ 7.1	▲ 8.4	-	-	-	-	-	-	-	-	-	-	-	-	-	-	-	-	-	-	-	▲ 4.5	▲ 10.0	▲ 6.7	-	-	-	▲ 8.0	▲ 13.7	▲ 5.4	▲ 9.0	▲ 12.0	28.0
	10	11.7	15.8	-	-	-	-	-	-	-	-	-	-	-	-	-	-	-	-	-	-	-	4.2	14.2	48.1	-	-	-	4.0	9.1	15.2	▲ 23.7	▲ 30.8	▲ 39.2
	11	4.8	3.1	-	-	-	-	-	-	-	-	-	-	-	-	-	-	-	-	-	-	-	4.2	9.4	▲ 21.7	-	-	-	5.7	▲ 1.8	1.6	6.5	▲ 4.5	▲ 11.9
	12	1.3	2.9	-	-	-	-	-	-	-	-	-	-	-	-	-	-	-	-	-	-	-	5.5	9.8	▲ 20.6	-	-	-	6.6	▲ 9.8	8.3	86.7	21.9	67.9
2年	1月	▲ 4.6	▲ 3.9	-	-	-	-	-	-	-	-	-	-	-	-	-	-	-	-	-	-	▲ 27.5	▲ 30.6	29.6	-	-	-	▲ 28.7	▲ 6.3	▲ 18.6	▲ 29.6	▲ 20.9	▲ 17.7	
	2	▲ 0.4	1.5	-	-	-	-	-	-	-	-	-	-	-	-	-	-	-	-	-	-	23.7	19.4	17.4	-	-	-	32.4	23.2	6.6	▲ 52.8	12.2	▲ 1.7	
	3	3.6	1.9	-	-	-	-	-	-	-	-	-	-	-	-	-	-	-	-	-	-	-	8.6	18.2	19.9	-	-	-	6.4	▲ 20.0	35.7	130.2	▲ 5.8	13.0
	4	19.4	16.2	-	-	-	-	-	-	-	-	-	-	-	-	-	-	-	-	-	-	-	24.0	37.5	25.3	-	-	-	14.3	33.6	▲ 11.9	22.7	56.5	1.3
	5	▲ 2.4	1.9	-	-	-	-	-	-	-	-	-	-	-	-	-	-	-	-	-	-	-	▲ 17.8	▲ 28.5	▲ 54.7	-	-	-	▲ 13.0	▲ 16.3	▲ 13.4	▲ 1.0	▲ 32.9	▲ 9.4
	6	4.2	9.0	-	-	-	-	-	-	-	-	-	-	-	-	-	-	-	-	-	-	-	▲ 5.4	▲ 2.3	30.4	-	-	-	▲ 3.2	23.8	1.2	▲ 42.3	34.7	▲ 13.7
	7	▲ 7.9	▲ 14.3	-	-	-	-	-	-	-	-	-	-	-	-	-	-	-	-	-	-	-	13.6	▲ 0.4	10.2	-	-	-	20.4	32.5	▲ 3.6	41.9	56.5	▲ 24.6
	8	4.5	14.5	-	-	-	-	-	-	-	-	-	-	-	-	-	-	-	-	-	-	-	▲ 3.2	▲ 6.2	11.6	-	-	-	▲ 4.5	▲ 8.1	21.1	▲ 22.7	▲ 30.9	▲ 22.4
	9	▲ 6.4	▲ 5.7	-	-	-	-	-	-	-	-	-	-	-	-	-	-	-	-	-	-	-	▲ 21.2	▲ 21.0	▲ 29.9	-	-	-	▲ 17.2	▲ 32.4	▲ 16.9	▲ 19.4	▲ 21.1	0.5
	10	3.0	▲ 5.9	-	-	-	-	-	-	-	-	-	-	-	-	-	-	-	-	-	-	-	41.6	70.0	58.9	-	-	-	24.8	36.8	7.8	171.7	▲ 8.7	23.1
	11	10.0	7.8	-	-	-	-	-	-	-	-	-	-	-	-	-	-	-	-	-	-	-	▲ 2.1	0.4	▲ 0.1	-	-	-	▲ 1.0	▲ 14.9	12.9	▲ 34.9	36.7	141.8
	12	▲ 6.8	▲ 3.0	-	-	-	-	-	-	-	-	-	-	-	-	-	-	-	-	-	-	-	6.8	▲ 1.7	12.8	-	-	-	10.8	1.6	3.9	93.5	▲ 21.4	▲ 69.0
3年	1月	▲ 4.7	▲ 8.1	-	-	-	-	-	-	-	-	-	-	-	-	-	-	-	-	-	-	▲ 6.2	▲ 19.7	8.9	-	-	-	▲ 6.0	40.9	▲ 7.0	▲ 65.6	11.7	27.6	
	2	9.8	13.9	-	-	-	-	-	-	-	-	-	-	-	-	-	-	-	-	-	-	-	5.0	51.0	7.3	-	-	-	▲ 16.3	▲ 54.5	9.6	▲ 38.7	42.9	21.4
	3	▲ 5.7	▲ 8.4	-	-	-	-	-	-	-	-	-	-	-	-	-	-	-	-	-	-	-	0.8	7.6	▲ 15.1	-	-	-	7.8	91.9	▲ 3.4	48.1	▲ 35.3	24.1
	4	8.5	9.8	-	-	-	-	-	-	-	-	-	-	-	-	-	-	-	-	-	-	-	4.4	10.8	▲ 1.8	-	-	-	6.2	▲ 21.0	7.4	31.2	38.5	▲ 34.2
	5	▲ 5.0	▲ 5.0	-	-	-	-	-	-	-	-	-	-	-	-	-	-	-	-	-	-	-	▲ 3.6	▲ 2.9	7.3	-	-	-	0.3	18.1	▲ 9.5	3.1	▲ 64.2	3.2
	6	▲ 4.7	▲ 5.1	-	-	-	-	-	-	-	-	-	-	-	-	-	-	-	-	-	-	-	▲ 11.6	▲ 20.0	1.7	-	-	-	▲ 4.0	▲ 8.1	1.3	▲ 2.2	100.2	62.3
	7	2.0	1.9	-	-	-	-	-	-	-	-	-	-	-	-	-	-	-	-	-	-	-	4.5	▲ 1.6	9.0	-	-	-	4.0	▲ 5.3	1.0	21.1	52.0	▲ 40.4
	8	▲ 2.1	▲ 2.7	-	-	-	-	-	-	-	-	-	-	-	-	-	-	-	-	-	-	-	12.4	7.7	▲ 21.2	-	-	-	13.6	2.7	37.4	7.5	▲ 29.9	45.0
	9	6.2	7.6	-	-	-	-	-	-	-	-	-	-	-	-	-	-	-	-	-	-	-	▲ 6.1	▲ 1.9	▲ 0.7	-	-	-	▲ 4.0	18.0	▲ 19.3	▲ 12.1	▲ 2.9	▲ 43.7
	10	▲ 9.9	▲ 14.0	-	-	-	-	-	-	-	-	-	-	-	-	-	-	-	-	-	-	-	3.6	1.7	6.3	-	-	-	0.8	2.4	▲ 17.1	▲ 3.2	106.0	13.5
	11	▲ 5.3	▲ 15.2	-	-	-	-	-	-	-	-	-	-	-	-	-	-	-	-	-	-	-	4.5	▲ 5.3	15.4	-	-	-	5.7	4.5	23.6	▲ 5.9	▲ 6.6	83.9
	12	4.8	15.4	-	-	-	-	-	-	-	-	-	-	-	-	-	-	-	-	-	-	-	▲ 5.2	10.5	▲ 9.7	-	-	-	▲ 9.5	▲ 23.7	▲ 2.2	▲ 3.0	▲ 14.8	9.6
4年	1月	▲ 8.7	▲ 7.3	-	-	-	-	-	-	-	-	-	-	-	-	-	-	-	-	-	-	▲ 10.1	▲ 2.9	▲ 13.3	-	-	-	▲ 24.0	▲ 1.2	▲ 19.3	23.0	▲ 76.2	▲ 41.0	
	2	34.8	38.3	-	-	-	-	-	-	-	-	-	-	-	-	-	-	-	-	-	-	-	31.5	25.4	31.0	-	-	-	47.1	▲ 1.4	44.6	9.9	214.7	11.0
	3	▲ 2.3	0.5	-	-	-	-	-	-	-	-	-	-	-	-	-	-	-	-	-	-	-	▲ 16.0	▲ 26.5	▲ 15.8	-	-	-	3.1	▲ 7.4	▲ 27.5	0.3	167.4	140.3
	4	▲ 28.5	▲ 31.4	-	-	-	-	-	-	-	-	-	-	-	-	-	-	-	-	-	-	-	▲ 16.0	8.2	14.6	-	-	-	▲ 36.6	6.7	▲ 0.8	▲ 56.1	▲ 75.5	▲ 78.3
	5	6.4	▲ 5.5	-	-	-	-	-	-	-	-	-	-	-	-	-	-	-	-	-	-	-	30.2	13.3	12.5	-	-	-	52.6	18.1	28.4	80.5	116.8	148.6
	6	0.0	2.5	-	-	-	-	-	-	-	-	-	-	-	-	-	-	-	-	-	-	-	1.7	56.3	▲ 26.2	-	-	-	▲ 24.2	▲ 17.0	▲ 17.3	▲ 45.0	▲ 39.6	▲ 40.0
	7	5.3	0.2	-	-	-	-	-	-	-	-	-	-	-	-	-	-	-	-	-	-	-	11.5	▲ 11.6	27.1	-	-	-	28.1	11.2	30.8	82.4	10.1	97.6
	8	4.5	▲ 12.1	-	-	-	-	-	-	-	-	-	-	-	-	-	-	-	-	-	-	-	26.6	▲ 13.8	7.2	-	-	-	56.4	260.6	▲ 0.5	▲ 10.5	165.0	45.7
	9	▲ 1.6	18.2	-	-	-	-	-	-	-	-	-	-	-	-	-	-	-	-	-	-	-	▲ 14.5	▲ 2.1	7.1	-	-	-	▲ 15.5	▲ 49.0	14.8	63.5	▲ 51.4	▲ 123.4
	10	▲ 3.1	0.0	-	-	-	-	-	-	-	-	-	-	-	-	-	-	-	-	-	-	-	▲ 18.8	▲ 25.7	▲ 2.8	-	-	-	▲ 18.1	▲ 26.8	▲ 10.9	▲ 22.1	▲ 31.3	▲ 405.3
	11	▲ 5.5	▲ 6.9	-																														

13年	1月	4.8	▲1.2	▲4.0	▲3.3	▲3.6	▲37.5	▲4.9	▲6.6	▲29.4	24.1	▲11.5	▲11.8	10.9	▲6.2	10.6	▲11.6	▲26.5	18.0	16.0	▲2.6	8.1	72.4	103.3
	2	▲5.8	6.9	1.7	8.0	▲25.1	61.8	47.9	▲2.6	0.6	▲8.9	7.8	26.2	▲21.1	▲17.0	▲35.4	2.5	53.8	▲21.3	▲18.3	2.6	▲26.3	▲42.2	▲56.2
	3	2.1	3.3	▲4.1	▲2.7	▲40.1	▲7.7	▲35.2	26.7	36.8	2.2	0.9	1.3	12.0	20.1	6.0	2.8	56.3	▲3.4	▲29.0	▲11.5	13.6	▲17.3	▲22.7
	4	▲11.7	▲18.9	0.4	▲8.4	61.2	▲0.5	▲53.1	▲10.6	29.7	12.2	▲21.7	▲14.4	2.3	▲24.5	▲1.8	▲23.4	▲62.2	118.1	2.7	8.8	117.9	▲10.4	▲10.4
	5	3.0	6.9	▲6.8	6.9	▲25.3	▲5.5	240.5	▲45.8	13.3	▲9.2	11.5	5.3	▲0.6	45.2	2.9	208.7	95.0	▲40.7	▲53.8	8.8	▲29.9	▲25.2	18.6
	6	4.4	2.6	6.5	▲0.8	▲11.6	35.8	▲55.2	76.4	▲23.1	▲8.8	0.2	▲3.1	2.7	▲14.7	12.0	▲55.3	▲11.1	32.7	41.4	▲11.4	373.7	1.2	21.4
	7	5.4	13.6	▲10.1	21.1	61.2	▲28.8	4.6	11.7	402.6	35.6	▲5.1	50.0	▲10.1	▲13.4	▲5.4	▲0.2	▲36.8	▲10.0	▲0.0	27.3	▲73.4	▲29.7	▲38.0
	8	1.3	▲6.9	▲8.0	▲7.4	▲14.9	42.8	▲5.9	0.7	▲73.9	▲6.0	10.7	▲36.1	15.7	65.8	41.9	58.5	73.2	▲11.4	▲3.7	▲19.5	▲3.8	▲7.8	41.5
	9	▲10.5	▲6.1	▲13.2	▲7.0	15.3	▲20.2	8.2	18.2	▲18.3	▲14.9	9.5	▲7.4	▲17.3	▲36.3	▲48.7	▲45.0	26.5	▲7.2	▲29.5	1.0	▲32.3	66.1	▲29.4
	10	2.1	4.5	2.7	9.2	▲71.9	29.9	▲18.0	69.4	▲8.2	9.3	▲14.4	9.0	▲5.2	9.2	37.7	▲4.7	1.0	▲18.0	1.8	▲27.7	▲0.6	▲38.4	28.2
	11	1.2	▲6.0	▲15.4	▲4.7	286.0	▲12.2	72.5	▲44.3	16.3	3.3	▲7.4	37.0	▲2.5	▲21.7	▲11.0	▲19.2	▲30.0	16.1	85.6	10.7	27.4	▲15.7	152.0
	12	▲1.2	0.9	2.0	▲4.6	▲51.2	3.3	▲51.9	▲26.0	11.4	10.8	9.3	▲54.6	12.5	31.4	26.2	9.8	2.1	▲34.9	12.6	118.5	10.9	▲50.4	▲50.4
14年	1月	▲4.2	0.8	▲13.1	3.8	▲66.2	▲18.1	▲2.8	18.7	▲5.7	▲16.9	33.7	24.1	4.4	2.1	▲25.1	9.3	192.1	▲3.4	8.2	▲8.6	▲18.4	15.9	▲27.5
	2	4.6	▲1.9	1.7	▲6.8	229.9	▲22.6	▲2.8	▲5.2	8.6	5.5	▲13.8	▲8.0	3.1	11.1	20.0	▲40.1	▲21.9	▲8.4	▲17.0	9.9	▲25.1	3.3	4.3
	3	▲4.7	▲3.0	11.7	▲11.8	24.3	2.7	20.3	▲12.7	▲16.6	▲9.6	▲13.4	▲7.2	▲12.1	▲19.4	▲3.9	51.6	▲58.0	3.6	4.0	▲11.4	3.7	▲25.9	127.6
	4	▲12.3	▲10.9	▲8.7	16.4	104.0	8.8	▲7.1	14.0	▲41.2	2.7	14.2	15.5	▲1.8	22.7	27.3	▲18.1	128.4	▲14.3	12.0	▲4.8	▲31.1	▲48.3	▲55.5
	5	17.2	8.3	▲4.4	2.8	▲54.3	6.1	▲23.1	12.1	17.7	23.3	▲11.7	57.1	38.5	1.7	▲5.6	5.5	105.6	60.4	10.9	71.2	32.6	186.4	47.2
	6	▲17.9	▲6.3	▲6.2	▲7.4	44.9	▲19.4	66.5	▲25.7	▲0.4	▲6.5	4.3	▲41.5	▲47.5	▲45.5	▲34.6	▲19.2	▲86.6	▲41.8	▲10.0	▲39.9	▲37.7	▲59.0	▲18.6
	7	24.9	9.8	56.8	2.6	88.7	11.1	13.1	50.2	3.8	▲14.2	19.3	4.7	56.9	105.9	114.1	233.4	111.9	6.2	▲11.6	6.4	38.0	▲31.5	50.4
	8	▲8.7	▲1.6	▲22.7	▲2.8	▲53.8	▲6.6	▲0.1	▲27.3	▲11.0	3.1	▲10.4	5.1	▲14.2	▲32.6	▲40.4	▲47.5	▲48.5	23.5	▲5.6	18.6	34.8	113.9	▲41.0
	9	1.2	▲0.2	13.8	▲2.9	5.4	1.2	▲16.6	21.0	30.1	▲1.6	▲8.6	11.1	4.0	3.3	2.7	▲16.6	▲21.6	3.5	34.9	▲11.8	▲5.3	107.9	47.7
	10	11.7	14.3	▲12.5	29.0	55.4	10.4	▲22.5	▲8.9	28.9	68.9	13.7	1.1	▲0.1	1.2	20.0	▲18.7	▲3.7	▲1.2	▲6.0	9.0	11.8	▲67.3	▲1.1
	11	▲12.7	▲13.3	4.7	▲20.8	▲92.3	▲19.3	▲2.3	12.8	▲48.8	▲33.8	▲6.3	▲10.6	4.9	▲2.5	▲8.0	▲12.5	145.1	8.4	▲20.1	▲9.1	67.6	304.7	▲40.8
	12	▲3.2	▲7.7	▲5.1	▲5.5	783.3	▲8.7	▲39.7	2.6	▲6.5	▲14.0	▲0.5	19.8	1.1	22.8	▲8.3	69.3	▲7.9	▲11.8	56.6	▲3.1	▲57.5	▲46.7	▲43.9
15年	1月	▲2.4	7.8	19.1	▲0.1	97.4	25.9	46.7	0.6	46.9	▲8.8	0.6	▲8.0	▲15.6	▲20.3	11.4	▲49.6	▲25.8	▲15.5	▲49.6	2.5	58.2	▲22.3	124.6
	2	5.5	3.9	▲2.3	▲1.8	▲39.7	6.2	13.6	▲7.8	▲25.4	12.4	▲13.8	▲18.8	2.4	▲0.3	6.1	66.3	▲50.2	▲13.8	55.2	▲20.1	7.4	▲20.3	▲24.0
	3	▲1.5	▲1.1	▲10.6	▲6.4	13.9	▲1.0	▲22.6	▲29.7	36.1	▲13.5	13.8	13.4	▲6.8	0.5	▲13.0	▲28.6	101.9	▲17.1	▲4.5	▲17.9	▲43.2	▲2.7	▲13.0
	4	3.5	▲1.7	-	-	-	-	-	-	-	-	-	-	29.6	6.3	5.4	-	-	58.5	▲19.4	181.4	84.6	▲49.3	128.6
	5	2.5	15.6	-	-	-	-	-	-	-	-	-	-	▲26.9	▲11.6	▲9.7	-	-	▲42.9	▲20.2	▲57.3	▲24.3	11.1	▲33.3
	6	▲7.2	▲10.4	-	-	-	-	-	-	-	-	-	-	8.1	▲3.1	▲2.9	-	-	28.6	35.9	43.7	▲4.7	78.5	▲45.2
	7	2.9	▲2.2	-	-	-	-	-	-	-	-	-	-	▲5.1	0.8	▲20.9	-	-	▲6.8	4.7	▲13.5	▲39.0	6.5	84.2
	8	▲0.2	2.4	-	-	-	-	-	-	-	-	-	-	4.2	14.0	55.5	-	-	▲1.8	▲21.9	▲1.3	31.4	6.1	▲28.9
	9	▲1.4	▲1.1	-	-	-	-	-	-	-	-	-	-	▲1.4	▲5.3	▲11.5	-	-	▲4.9	2.7	▲12.9	16.6	5.1	27.2
	10	7.0	6.5	-	-	-	-	-	-	-	-	-	-	0.2	1.5	15.0	-	-	▲1.3	28.5	6.1	▲65.8	▲31.2	22.8
	11	▲0.9	6.3	-	-	-	-	-	-	-	-	-	-	▲10.8	▲6.1	13.0	-	-	▲11.1	▲23.3	▲1.1	105.6	22.6	▲17.0
	12	▲0.3	▲7.5	-	-	-	-	-	-	-	-	-	-	6.9	▲1.1	▲13.1	-	-	9.2	▲1.5	▲0.9	41.5	2.8	45.3
16年	1月	▲3.1	▲5.5	-	-	-	-	-	-	-	-	-	-	23.7	38.2	38.8	-	-	23.1	30.4	▲32.2	▲28.8	▲12.4	▲12.4
	2	▲4.5	▲1.5	-	-	-	-	-	-	-	-	-	-	▲22.2	▲26.9	▲20.0	-	-	▲13.0	▲10.1	▲24.1	10.2	▲21.3	▲3.7
	3	3.2	4.1	-	-	-	-	-	-	-	-	-	-	3.3	▲3.3	▲1.3	-	-	2.0	▲31.8	2.9	7.4	18.4	▲84.4
	4	6.8	15.4	-	-	-	-	-	-	-	-	-	-	▲18.8	▲43.3	▲32.6	-	-	13.9	40.1	17.1	6.8	▲7.2	629.0
	5	▲1.4	▲3.5	-	-	-	-	-	-	-	-	-	-	18.2	64.2	33.9	-	-	▲4.6	▲0.6	▲31.4	18.2	134.5	▲25.2
	6	7.4	9.3	-	-	-	-	-	-	-	-	-	-	▲7.6	▲19.0	▲42.7	-	-	▲4.1	8.9	29.3	▲14.9	▲40.9	41.8
	7	▲4.0	▲9.5	-	-	-	-	-	-	-	-	-	-	10.0	48.1	62.0	-	-	▲6.3	▲21.8	▲19.5	▲27.5	99.5	▲33.2
	8	▲1.4	1.7	-	-	-	-	-	-	-	-	-	-	▲10.5	▲5.9	▲12.4	-	-	▲15.6	▲32.3	▲11.5	55.5	▲78.6	48.8
	9	0.9	7.5	-	-	-	-	-	-	-	-	-	-	▲6.9	▲17.6	1.4	-	-	0.2	▲15.4	25.0	▲51.0	54.9	▲42.1
	10	▲0.2	▲5.6	-	-	-	-	-	-	-	-	-	-	18.4	34.5	39.0	-	-	8.6	47.0	▲9.1	15.7	43.3	18.0
	11	0.4	0.6	-	-	-	-	-	-	-	-	-	-	7.1	3.7	▲23.6	-	-	7.1	▲3.8	28.9	4.6	52.3	▲26.0
	12	▲3.7	▲1.4	-	-	-	-	-	-	-	-	-	-	▲20.8	▲32.1	35.4	-	-	▲9.4	7.9	▲12.8	8.7	▲56.1	▲10.3
17年	1月	10.5	8.3	-	-	-	-	-	-	-	-	-	-	11.9	2.5	▲32.9	-	-	15.4	9.5	▲5.9	163.3	28.4	212.6
	2	▲28.2	▲32.7	-	-	-	-	-	-	-	-	-	-	▲12.3	▲3.2	9.8	-	-	▲11.5	17.7	0.4	▲51.7	▲58.1	▲51.5
	3	54.0	34.3	-	-	-	-	-	-	-	-	-	-	93.2	124.3	185.6	-	-	13.5	▲1.3	22.1	▲24.8	173.3	109.3
	4	▲11.1	15.3	-	-	-	-	-	-	-	-	-	-	▲42.0	▲45.3	▲51.5	-	-	▲21.2	▲20.8	▲24.5	▲6.2	▲2.2	▲58.6
	5	▲7.2	▲15.2	-	-	-	-	-	-	-	-	-	-	12.1	23.0	12.9	-	-	21.8	12.6	21.5	10.0	▲93.4	12.5
	6	▲0.9	7.3	-	-	-	-	-	-	-	-	-	-	▲22.3	▲25.2	▲62.7	-	-	▲28.3	▲15.6	▲24.1	37.3	285.8	▲11.5
	7	28.1	3.3	-	-	-	-	-	-	-	-	-	-	44.5	34.8	102.9	-	-	65.4	11.3	31.5	64.1	277.5	339.7
	8	▲18.8	▲0.8	-	-	-	-	-	-	-	-	-	-	▲19.4	▲23.8	▲21.7	-	-	▲14.8	6.3	▲5.2	▲46.7	3.2	▲89.5
	9	1.0	▲1.4	-	-	-	-	-	-	-	-	-	-	16.8	22.0	80.5	-	-	9.8	▲3.4	7.0	49.5	▲38.4	95.2
	10	▲0.8	▲2.7	-	-	-	-	-	-	-	-	-	-	▲6.2	▲25.3	▲34.1	-	-	11.2	63.6	▲9.8	2.1	▲29.3	54.7
	11	▲5.4	▲2.4	-	-	-	-	-	-	-	-	-	-	▲25.8	▲13.5	▲28.9	-	-	▲32.2	▲43.7	▲21.0	▲48.0	100.6	25.8
	12	15.4	13.9	-	-	-	-	-	-	-	-	-	-	16.0	13.5	3.6	-	-	19.8	36.2	4.7	67.7	▲14.4	4.2
18年	1月	▲24.2	▲18.0	-	-	-	-	-	-	-	-	-	-	▲31.7	▲29.3	▲2.9	-	-	▲40.2	▲38.1	▲28.6	▲13.1	▲66.2	▲33.5
	2	13.4	10.1	-	-	-	-	-	-	-	-	-	-	11.2	▲7.9	3.8	-	-	56.5	▲9.7	17.4	72.0	475.9	40.9
	3	7.3	2.																					

	5	36.8	23.5	-	-	-	-	-	-	-	4.0	29.7	▲ 9.3	-	-	8.6	23.5	11.2	▲ 18.7	▲ 48.2	153.7
	6	▲ 15.9	1.7	-	-	-	-	-	-	-	▲ 16.1	▲ 40.4	16.8	-	-	28.7	▲ 11.9	28.8	▲ 349.4	▲ 35.5	▲ 52.8
	7	▲ 28.4	▲ 35.1	-	-	-	-	-	-	-	▲ 18.2	▲ 6.3	▲ 1.4	-	-	▲ 43.6	▲ 28.8	▲ 56.4	▲ 65.8	▲ 2.5	▲ 13.3
	8	▲ 11.0	8.5	-	-	-	-	-	-	-	12.5	▲ 11.5	▲ 14.0	-	-	102.3	339.5	2.9	▲ 36.2	15.9	21.6
	9	▲ 2.1	5.9	-	-	-	-	-	-	-	▲ 19.6	▲ 1.3	▲ 23.0	-	-	▲ 43.1	▲ 82.8	72.2	▲ 18.9	▲ 45.9	18.4
	10	▲ 12.9	▲ 8.5	-	-	-	-	-	-	-	▲ 13.7	▲ 21.1	▲ 35.0	-	-	▲ 8.7	▲ 87.0	1.4	31.8	▲ 73.0	▲ 18.0
	11	15.8	13.0	-	-	-	-	-	-	-	45.1	65.9	120.5	-	-	1.8	372.6	▲ 14.2	▲ 9.9	353.3	▲ 16.1
	12	8.3	▲ 4.2	-	-	-	-	-	-	-	23.7	33.2	18.8	-	-	46.6	▲ 4.7	36.6	79.7	58.8	48.9
20年	1月	3.5	3.6	-	-	-	-	-	-	-	19.9	2.0	8.9	-	-	17.3	584.4	▲ 0.2	▲ 46.4	100.8	▲ 8.1
	2	6.7	1.4	-	-	-	-	-	-	-	21.0	18.6	22.9	-	-	▲ 3.7	▲ 44.1	22.5	77.5	6.0	▲ 6.0
	3	▲ 5.4	▲ 2.8	-	-	-	-	-	-	-	▲ 43.6	▲ 42.0	▲ 48.1	-	-	▲ 39.5	▲ 70.3	▲ 37.4	▲ 21.9	▲ 67.4	84.2
	4	▲ 9.3	▲ 6.7	-	-	-	-	-	-	-	12.8	▲ 6.5	▲ 23.8	-	-	96.2	196.9	4.1	62.0	891.2	▲ 39.6
	5	12.5	11.2	-	-	-	-	-	-	-	0.8	33.9	51.5	-	-	▲ 10.7	▲ 44.4	69.5	73.0	▲ 99.1	▲ 15.6
	6	▲ 4.5	▲ 5.0	-	-	-	-	-	-	-	32.7	17.5	▲ 13.2	-	-	17.8	452.2	▲ 20.4	▲ 38.6	1334.3	32.6
	7	18.8	22.0	-	-	-	-	-	-	-	18.6	32.3	157.9	-	-	▲ 13.9	▲ 68.2	3.4	▲ 41.2	129.6	▲ 25.3
	8	▲ 20.6	▲ 22.5	-	-	-	-	-	-	-	▲ 33.3	▲ 28.8	▲ 54.9	-	-	▲ 22.8	▲ 9.3	▲ 6.8	19.2	▲ 43.4	6.0
	9	5.2	9.8	-	-	-	-	-	-	-	▲ 34.8	▲ 46.6	▲ 17.9	-	-	▲ 5.4	▲ 16.4	▲ 25.7	23.1	▲ 27.2	174.4
	10	16.7	▲ 6.6	-	-	-	-	-	-	-	207.9	293.3	122.4	-	-	49.6	33.2	59.4	87.5	▲ 34.6	▲ 23.3
	11	▲ 29.7	▲ 2.7	-	-	-	-	-	-	-	▲ 56.0	▲ 64.3	▲ 41.2	-	-	▲ 20.1	7.5	▲ 10.1	▲ 91.9	33.6	▲ 80.3
	12	▲ 15.4	▲ 24.8	-	-	-	-	-	-	-	24.1	▲ 3.4	▲ 0.7	-	-	80.9	38.4	30.3	1959.2	▲ 20.8	▲ 263.8
21年	1月	▲ 7.2	▲ 9.2	-	-	-	-	-	-	-	▲ 18.3	6.8	16.8	-	-	▲ 52.8	▲ 19.8	▲ 20.7	▲ 73.9	136.3	▲ 140.9
	2	26.0	23.0	-	-	-	-	-	-	-	19.5	11.4	11.6	-	-	9.5	▲ 24.0	▲ 27.0	▲ 14.7	246.2	97.9
	3	▲ 22.3	▲ 43.2	-	-	-	-	-	-	-	14.0	6.0	▲ 4.2	-	-	56.1	169.5	103.8	102.3	▲ 66.6	▲ 231.2
	4	12.1	55.4	-	-	-	-	-	-	-	▲ 15.4	▲ 6.8	▲ 11.0	-	-	▲ 27.9	▲ 47.1	▲ 47.5	▲ 20.2	▲ 17.2	▲ 159.6
	5	▲ 12.4	▲ 19.7	-	-	-	-	-	-	-	▲ 9.3	16.8	4.1	-	-	▲ 2.5	▲ 16.8	20.9	▲ 41.6	▲ 43.6	▲ 16.8
	6	18.7	20.2	-	-	-	-	-	-	-	0.3	▲ 16.9	▲ 12.7	-	-	▲ 8.8	▲ 23.8	24.0	23.5	47.4	277.8
	7	▲ 6.9	▲ 4.2	-	-	-	-	-	-	-	23.9	▲ 4.5	▲ 4.2	-	-	72.9	92.8	11.0	35.0	▲ 29.4	▲ 66.1
	8	4.6	6.8	-	-	-	-	-	-	-	▲ 27.3	▲ 7.8	18.9	-	-	▲ 36.7	▲ 40.0	▲ 21.3	▲ 17.6	38.7	51.1
	9	24.9	35.0	-	-	-	-	-	-	-	19.4	29.7	▲ 2.5	-	-	13.6	77.0	▲ 9.1	21.3	▲ 13.9	▲ 75.0
	10	▲ 20.0	▲ 28.4	-	-	-	-	-	-	-	27.0	11.7	▲ 4.4	-	-	4.8	▲ 7.2	36.7	▲ 9.6	29.0	276.8
	11	▲ 1.0	2.2	-	-	-	-	-	-	-	▲ 15.0	▲ 19.6	▲ 35.2	-	-	5.1	▲ 55.9	▲ 6.1	▲ 12.7	▲ 50.0	9.8
	12	▲ 3.0	▲ 2.2	-	-	-	-	-	-	-	▲ 25.7	▲ 26.4	6.0	-	-	▲ 12.8	78.2	▲ 18.3	▲ 19.4	236.1	▲ 22.4
22年	1月	9.3	6.0	-	-	-	-	-	-	-	23.8	24.6	▲ 23.4	-	-	16.6	26.3	79.5	36.7	▲ 57.2	26.2
	2	▲ 14.1	▲ 11.2	-	-	-	-	-	-	-	▲ 6.6	▲ 10.2	48.5	-	-	▲ 10.6	▲ 17.1	▲ 27.9	5.1	13.4	▲ 90.5
	3	38.3	23.9	-	-	-	-	-	-	-	13.9	10.5	6.5	-	-	18.2	36.4	14.7	▲ 4.9	34.7	1828.8
	4	▲ 40.0	▲ 37.4	-	-	-	-	-	-	-	▲ 24.3	▲ 29.3	▲ 22.7	-	-	▲ 15.5	▲ 34.1	8.5	4.1	▲ 50.3	▲ 59.9
	5	25.2	28.5	-	-	-	-	-	-	-	▲ 3.0	▲ 14.3	▲ 17.0	-	-	27.5	40.2	▲ 39.3	▲ 39.0	138.2	30.6
	6	0.1	6.6	-	-	-	-	-	-	-	12.9	27.4	29.8	-	-	▲ 17.2	▲ 20.8	14.7	33.1	71.4	▲ 32.0
	7	3.5	2.2	-	-	-	-	-	-	-	▲ 10.9	▲ 0.5	▲ 8.8	-	-	▲ 19.3	▲ 34.6	▲ 28.1	43.1	▲ 79.2	85.0
	8	0.8	3.0	-	-	-	-	-	-	-	14.6	25.0	7.7	-	-	13.0	▲ 12.8	6.6	67.8	▲ 58.9	▲ 63.8
	9	9.3	5.3	-	-	-	-	-	-	-	8.3	10.5	31.1	-	-	24.5	▲ 12.8	134.1	▲ 68.1	529.2	78.4
	10	▲ 10.9	▲ 2.3	-	-	-	-	-	-	-	▲ 26.6	▲ 25.5	▲ 45.9	-	-	▲ 55.5	101.2	▲ 72.8	▲ 32.8	▲ 43.4	34.2
	11	▲ 1.8	▲ 9.4	-	-	-	-	-	-	-	66.8	19.7	136.7	-	-	209.2	50.9	106.5	134.5	228.5	▲ 63.7
	12	13.9	7.7	-	-	-	-	-	-	-	▲ 15.4	19.7	▲ 27.7	-	-	▲ 42.5	▲ 21.3	▲ 6.5	▲ 49.0	▲ 74.8	232.1
23年	1月	▲ 13.7	▲ 12.3	-	-	-	-	-	-	-	▲ 15.9	▲ 33.3	▲ 17.3	-	-	24.6	▲ 8.4	▲ 21.9	67.3	651.4	▲ 35.3
	2	18.5	24.8	-	-	-	-	-	-	-	7.1	13.3	▲ 3.5	-	-	▲ 6.7	15.4	39.3	52.9	▲ 93.1	34.9
	3	0.6	▲ 0.9	-	-	-	-	-	-	-	▲ 14.4	▲ 21.0	▲ 21.8	-	-	▲ 9.1	▲ 40.1	10.0	▲ 39.5	206.6	▲ 65.5
	4	▲ 8.4	▲ 12.9	-	-	-	-	-	-	-	35.6	44.8	89.2	-	-	27.1	14.6	53.1	69.2	38.4	200.5
	5	14.1	11.1	-	-	-	-	-	-	-	7.0	84.8	▲ 34.8	-	-	▲ 33.8	▲ 63.5	▲ 47.2	15.4	▲ 64.6	23.2
	6	▲ 11.2	1.2	-	-	-	-	-	-	-	▲ 25.7	▲ 55.0	18.7	-	-	8.1	102.7	▲ 17.3	▲ 7.9	213.5	▲ 44.0
	7	1.3	1.6	-	-	-	-	-	-	-	1.7	▲ 0.8	▲ 12.7	-	-	8.1	24.7	28.7	▲ 31.4	▲ 43.2	4.7
	8	2.4	▲ 3.5	-	-	-	-	-	-	-	15.2	▲ 23.6	▲ 15.8	-	-	81.4	191.0	36.7	▲ 28.6	145.3	37.0
	9	▲ 6.7	▲ 10.8	-	-	-	-	-	-	-	26.5	16.1	15.0	-	-	50.5	281.5	▲ 20.7	32.9	▲ 79.0	▲ 151.6
	10	21.8	16.9	-	-	-	-	-	-	-	26.4	30.8	40.2	-	-	▲ 20.5	▲ 34.1	▲ 24.5	20.8	166.9	▲ 239.5
	11	▲ 5.2	▲ 0.6	-	-	-	-	-	-	-	▲ 32.5	7.0	24.3	-	-	▲ 48.7	▲ 96.8	▲ 48.6	53.2	217.7	141.4
	12	▲ 4.6	▲ 0.6	-	-	-	-	-	-	-	▲ 4.7	▲ 16.5	▲ 19.8	-	-	35.7	1293.2	107.9	9.2	▲ 82.1	▲ 51.0
24年	1月	5.8	0.1	-	-	-	-	-	-	-	17.1	57.9	67.7	-	-	▲ 34.2	▲ 47.5	▲ 12.0	▲ 8.8	▲ 1.6	5.9
	2	▲ 7.2	▲ 6.8	-	-	-	-	-	-	-	▲ 9.9	▲ 26.5	▲ 44.1	-	-	38.5	24.6	20.2	▲ 2.3	▲ 39.7	▲ 0.9
	3	3.1	0.8	-	-	-	-	-	-	-	▲ 0.2	5.8	15.4	-	-	▲ 15.6	▲ 0.2	▲ 4.0	▲ 3.4	▲ 7.9	▲ 32.6
	4	4.5	11.6	-	-	-	-	-	-	-	15.0	24.0	12.8	-	-	▲ 2.1	▲ 18.2	9.3	▲ 51.5	8.3	9.4
	5	▲ 4.0	▲ 5.6	-	-	-	-	-	-	-	6.3	▲ 12.3	10.1	-	-	84.1	37.3	26.6	118.5	651.6	▲ 31.6
	6	▲ 0.7	0.5	-	-	-	-	-	-	-	▲ 5.7	▲ 1.1	▲ 37.7	-	-	▲ 29.0	11.8	▲ 1.3	▲ 14.5	▲ 91.5	5.3
	7	1.1	▲ 2.1	-	-	-	-	-	-	-	9.6	18.0	106.7	-	-	▲ 3.3	▲ 52.1	▲ 20.5	▲ 18.3	1605.8	3.7
	8	2.8	1.6	-	-	-	-	-	-	-	▲ 0.5	11.1	▲ 12.1	-	-	▲ 0.2	14.5	19.4	30.8	▲ 37.5	16.5
	9	▲ 8.8	▲ 9.5	-	-	-	-	-	-	-	▲ 24.7	▲ 20.3	▲ 34.3	-	-	▲ 15.7	▲ 40.1	▲ 10.2	6.6	70.3	86.4
	10	▲ 0.6	7.6	-	-	-	-	-	-	-	▲ 7.0	▲ 5.7	6.6	-	-	▲ 51.5	▲ 128.6	6.9	▲ 41.6	▲ 35.1	▲ 24.4
	11	6.6	8.0	-	-	-	-	-	-	-	8.6	▲ 35.1	▲ 19.4	-	-	154.8	▲ 397.8	22.4	14.4	▲ 42.7	9.4
	12	2.7	▲ 2.1	-	-	-	-	-	-	-	19.4	75.4	15.7	-	-	▲ 9.6	74.8	▲ 21.3	▲ 19.4	192.8	▲ 33.7
25年	1月	▲ 2.1	▲ 3.2	-	-	-	-	-	-	-	▲ 4.5	▲ 18.7	35.8	-	-	34.5	39.0	104.9	87.3	▲ 21.1	▲ 17.0
	2	14.4	16.0	-	-	-	-	-	-	-	5.5	7.4	▲ 29.1	-	-	▲ 0.6	▲ 5.6	▲ 10.7	22.6	▲ 71.9	110.7