

平成25年4月10日  
住宅局建築指導課

## 建築確認件数等及び構造計算適合性判定を要する物件に係る 確認審査日数の状況について（平成25年2月分）

### 1. 最近の建築確認件数等の状況について

平成25年2月の確認済証の交付件数及び建築確認の申請件数等の状況を国土交通省においてとりまとめましたので公表いたします。

（別添1）最近の建築確認件数等の状況について（平成19年4月～平成25年2月）

### 2. 最近の構造計算適合性判定を要する物件に係る確認審査日数の状況について

平成22年6月1日の建築確認手続き等の運用改善（第1弾）の施行後に確認申請の受付がなされ、平成25年2月中に確認済証が交付された構造計算適合性判定を要する物件に係る確認審査日数の状況を国土交通省においてとりまとめましたので公表いたします。

（別添2）構造計算適合性判定を要する物件に係る確認審査日数の全体集計結果（平成25年2月分）について

（別添3）構造計算適合性判定を要する物件に係る確認審査日数の機関別集計結果（平成25年2月分）について

（別添4）構造計算適合性判定を要する物件に係る平均の確認審査日数について（平成20年1月～平成25年2月）

#### 問合せ先

国土交通省住宅局建築指導課 企画専門官 今村 敬 （内線 39-515）  
課長補佐 渡邊 峰樹 （内線 39-519）  
代表 03-5253-8111 夜間直通 03-5253-8513  
FAX 03-5253-1630

最近の建築確認件数等の状況について  
(平成19年4月～平成25年2月)

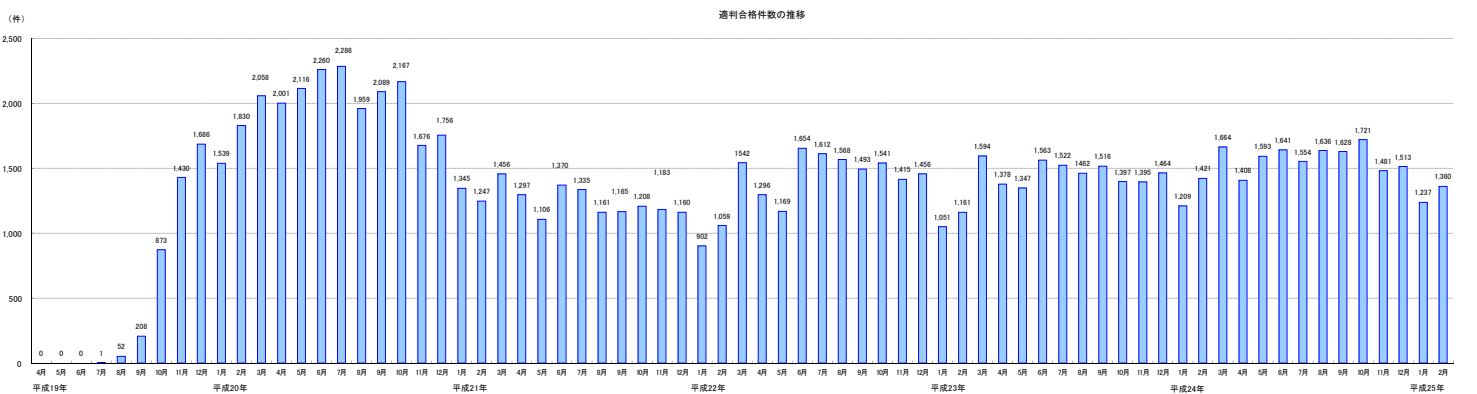
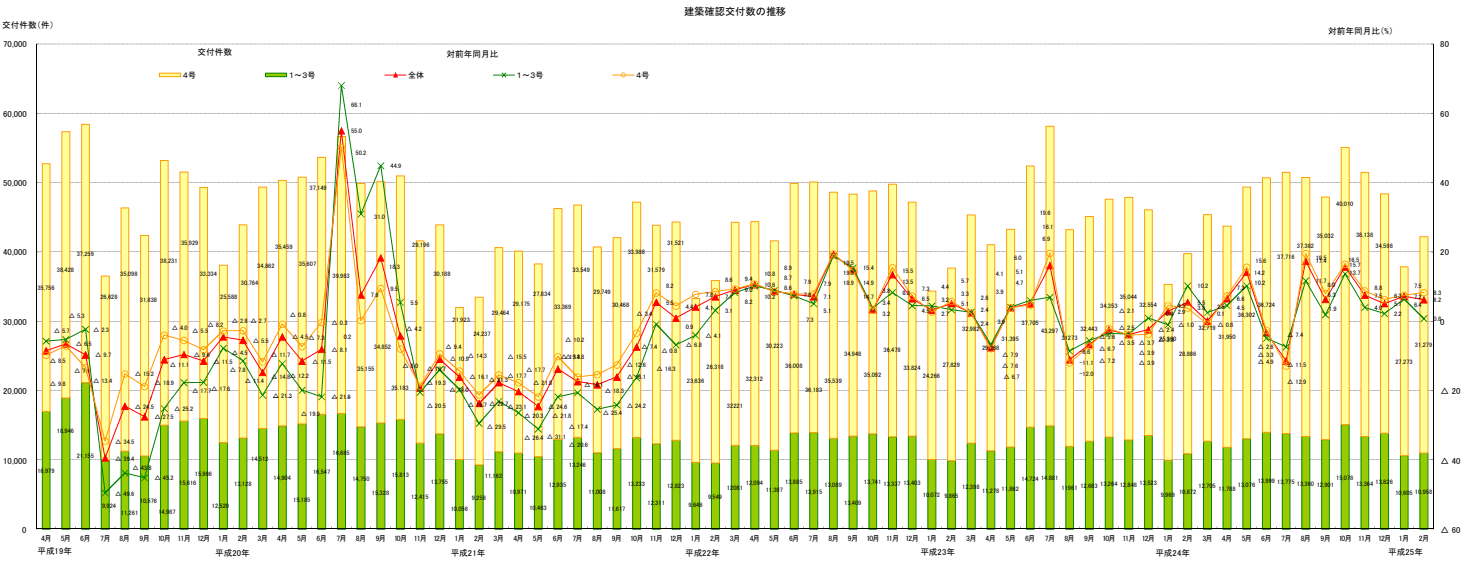
- (1) 建築確認件数は、前月より増加。対前年同月比は、1～3号建築物及び4号建築物共に増加。  
構造計算適合性判定の合格件数については、前月より増加。  
※ 平成23年3～6月分に関しては、岩手県の一部の地区について東日本大震災の影響により建築確認状況の把握が困難であるため、確認が可能な範囲で集計を行っている。

【建築確認(交付件数)の推移】

建築確認(交付件数)	平成21年度												平成22年度												平成23年度												平成24年度												平成25年度											
	4月	5月	6月	7月	8月	9月	10月	11月	12月	1月	2月	3月	4月	5月	6月	7月	8月	9月	10月	11月	12月	1月	2月	3月	4月	5月	6月	7月	8月	9月	10月	11月	12月	1月	2月	3月	4月	5月	6月	7月	8月	9月	10月	11月	12月	1月	2月													
建築確認(交付件数)	40,146	38,297	48,304	46,795	40,757	42,085	47,221	43,890	44,344	33,282	35,997	44,302	44,406	41,620	49,893	50,098	48,828	48,357	48,833	49,815	47,227	34,338	37,694	43,380	41,046	43,257	52,429	58,178	43,234	45,108	47,617	47,893	46,077	35,329	39,759	45,424	43,738	49,378	50,723	51,491	50,742	47,833	55,088	51,502	48,424	37,878	42,237													
1～3号建築物	10,971	10,463	12,935	13,246	11,008	11,617	13,233	12,311	12,823	9,646	9,549	12,081	12,094	11,397	13,885	13,915	13,089	13,409	13,741	13,337	13,403	10,072	9,865	12,398	11,278	11,862	14,724	14,881	11,861	12,863	13,264	12,848	13,523	9,969	10,872	12,705	11,788	13,076	13,999	13,775	13,360	12,901	15,078	13,384	13,826	10,605	10,558													
4号建築物	29,175	27,834	35,369	33,549	29,749	30,468	35,604	31,579	31,521	23,836	26,318	32,221	32,312	30,223	36,008	36,183	35,539	34,948	35,092	36,478	33,824	24,266	27,829	32,882	29,768	31,395	37,705	43,297	31,273	32,443	34,353	35,044	32,554	25,360	28,886	32,719	31,950	36,302	36,724	37,716	37,382	35,032	40,010	38,138	34,596	27,273	31,279													
構造計算適合性判定	1,297	1,108	1,270	1,335	1,161	1,165	1,209	1,183	1,160	902	1,059	1,542	1,296	1,169	1,854	1,812	1,568	1,493	1,541	1,415	1,456	1,051	1,161	1,594	1,378	1,347	1,563	1,522	1,462	1,516	1,397	1,395	1,484	1,209	1,421	1,664	1,408	1,593	1,841	1,554	1,636	1,628	1,721	1,481	1,513	1,237	1,360													
対前年同月比	△20.3	△24.6	△13.8	△17.4	△18.3	△16.1	△7.4	5.5	0.9	4.1	7.1	9.0	10.6	8.7	7.8	7.1	19.3	14.9	3.4	10.5	6.5	3.2	5.1	2.4	△7.6	3.9	5.1	16.1	△11.1	△6.7	△2.5	△3.9	△2.4	2.9	5.5	0.1	6.6	14.2	△3.3	△11.5	17.4	6.3	15.7	7.5	5.1	7.2	6.2													
注1) 1～3号建築物	△26.4	△31.1	△21.8	△20.6	△25.4	△24.2	△16.3	△0.8	△6.8	△4.1	3.1	8.2	10.2	8.9	7.3	5.1	18.9	15.4	3.8	8.3	4.5	4.4	3.3	2.6	△6.7	4.1	6.0	6.9	△8.6	△5.8	△3.5	△3.7	0.8	△1.0	10.2	2.5	4.5	10.2	△4.9	△7.4	11.7	1.9	13.7	4.0	2.2	6.4	0.8													
注2) 4号建築物	△17.1	△21.8	△10.2	△18.1	△15.4	△12.9	△5.4	8.2	4.4	7.8	8.6	9.4	10.8	8.8	7.9	7.9	19.5	14.7	3.2	15.5	7.3	2.7	5.7	2.4	△7.9	3.9	4.7	19.7	△12.0	△7.2	△2.1	△3.9	△3.8	4.5	3.8	△0.8	7.3	15.8	△2.8	△12.9	19.5	8.0	16.5	8.8	6.3	7.5	8.3													

注3) 特例建築物(一定規模以上の建築物(建築基準法第6条第1項第1号))

注4) 1～3号建築物以外の建築物で本道2階建て等の小規模建築物(建築基準法第6条第4号)





●確認件数(計画変更を除く)の推移【平成19年4月～平成25年2月】

	総計(特定行政庁+指定確認検査機関)														特定行政庁										指定確認検査機関									
	合計		1-3号建築物		4号建築物		精進通利申請		合計		1-3号建築物		4号建築物		精進通利申請		合計		1-3号建築物		4号建築物		精進通利申請											
	件	対前年同月比	件	%	件	%	件	%	件	%	件	%	件	%	件	%	件	%	件	%	件	%	件	%										
平成19年	4月	52,735	△ 8.5	16,979	△ 5.7	35,756	△ 9.8	16,115	△ 19.3	4,423	△ 20.3	11,692	△ 18.9	36,620	△ 2.8	12,556	0.7	38,920	△ 0.8	13,786	△ 1.3	24,064	△ 4.6											
	5月	53,774	△ 1.9	18,428	△ 7.2	35,346	△ 11.2	16,712	△ 20.1	4,387	△ 20.1	12,331	△ 13.6	38,507	△ 10.2	14,259	△ 4.3	40,242	△ 4.3	14,259	△ 13.3	25,985	△ 13.3											
	6月	58,414	△ 9.7	21,155	△ 2.3	37,259	△ 13.4	19,907	△ 9.8	8,896	0	13,011	△ 13.6	38,507	△ 10.2	14,259	△ 4.3	40,242	△ 4.3	14,259	△ 13.3	25,985	△ 13.3											
	7月	56,552	△ 39.4	9,924	△ 49.6	1,262	△ 34.5	2,628	△ 31.3	3,128	△ 49.0	0	9,039	△ 34.6	24,385	△ 6.7	6,796	△ 49.8	1	17,589	△ 34.5	1	17,589	△ 34.5										
	8月	46,359	△ 24.5	11,261	△ 43.8	52	35,098	△ 15.2	13,586	△ 33.4	2,613	△ 59.5	18	10,973	△ 21.3	32,773	△ 20.1	8,648	△ 36.3	34	24,125	△ 12.1												
	9月	42,414	△ 27.5	10,576	△ 45.2	208	31,838	△ 18.9	12,813	△ 33.3	2,477	△ 57.7	87	10,336	△ 20.9	29,601	△ 25.3	8,099	△ 39.7	121	21,502	△ 17.8												
	10月	53,218	△ 11.1	14,987	△ 25.2	873	38,231	△ 4.0	16,976	△ 11.7	3,721	△ 28.0	370	13,255	0.3	36,242	△ 10.9	11,266	△ 19.8	503	23,876	△ 6.2												
	11月	51,545	△ 9.6	15,616	△ 17.7	1,430	35,929	△ 5.5	16,074	△ 8.1	4,002	△ 24.4	531	12,072	△ 1.0	35,471	△ 10.3	11,614	△ 15.1	899	23,567	△ 7.7												
	12月	49,320	△ 11.5	15,906	△ 17.6	1,686	33,414	△ 8.2	14,932	△ 8.8	3,887	△ 27.3	753	11,095	0.0	34,388	△ 12.6	12,498	△ 14.0	1,113	22,238	△ 11.8												
	平成20年	1月	38,108	△ 7.1	12,520	△ 11.4	25,588	△ 10.7	12,719	△ 10.7	3,887	△ 27.3	753	11,095	0.0	34,388	△ 12.6	12,498	△ 14.0	1,113	22,238	△ 11.8												
		2月	43,932	△ 5.5	13,128	△ 11.4	1,830	30,784	△ 2.7	12,830	△ 8.8	3,339	△ 6.0	678	9,477	△ 3.7	31,082	△ 4.0	9,789	△ 7.7	1,152	21,293	△ 2.3											
		3月	49,374	△ 14.8	14,512	△ 21.3	2,058	34,862	△ 11.7	15,707	△ 13.2	3,740	△ 28.3	737	11,967	△ 7.1	33,667	△ 15.5	10,772	△ 18.6	1,321	23,895	△ 13.9											
4月		50,363	△ 4.5	14,904	△ 12.2	2,001	35,459	△ 11.0	15,343	△ 4.8	3,414	△ 22.8	716	11,929	2.0	35,020	△ 4.4	11,490	△ 8.5	1,285	22,530	△ 11.9												
5月		50,792	△ 11.5	15,185	△ 19.9	2,116	35,607	△ 7.3	15,498	△ 12.8	3,681	△ 28.7	718	11,817	△ 6.3	35,294	△ 10.9	11,504	△ 12.6	1,398	23,130	△ 7.8												
6月		53,696	△ 8.1	16,547	△ 21.8	2,260	37,149	△ 0.3	16,117	△ 19.0	4,085	△ 40.8	818	12,032	△ 7.5	37,579	△ 2.4	12,462	△ 16.6	1,462	25,797	△ 3.6												
7月		56,666	55.0	18,895	88.1	2,296	39,933	50.2	16,212	50.2	3,900	81.9	12,272	35.6	40,456	65.9	12,485	87.5	1,473	27,711	57.5													
8月		49,025	7.6	14,750	8.0	1,959	35,155	2.2	14,843	5.6	3,582	26.0	685	10,761	△ 1.8	35,662	8.5	11,648	29.1	1,277	24,394	11.1												
9月		50,180	18.3	15,328	44.9	2,089	34,852	9.5	14,335	11.9	3,450	39.3	699	10,885	5.3	35,845	21.1	11,878	46.7	1,039	23,967	15.1												
10月		50,996	△ 4.2	15,813	5.5	2,167	35,183	△ 0.8	15,220	△ 10.3	3,711	△ 0.3	743	11,509	△ 13.2	35,776	△ 13.3	12,102	△ 7.4	1,424	23,674	△ 5.2												
11月		41,611	△ 19.3	12,415	△ 20.5	1,676	29,196	△ 18.7	11,763	△ 26.8	2,834	△ 29.2	504	8,929	△ 26.0	29,848	△ 15.9	9,261	△ 17.5	1,142	20,267	△ 15.0												
12月		43,943	△ 10.9	13,755	△ 14.0	1,756	30,188	△ 9.4	12,207	△ 18.2	3,062	△ 20.2	527	9,145	△ 17.6	31,736	△ 7.7	10,693	△ 12.0	1,229	21,043	△ 5.5												
平成21年	1月	31,979	△ 16.1	10,056	△ 19.7	1,345	21,923	△ 14.3	8,287	△ 22.6	2,096	△ 27.3	386	6,191	△ 20.8	23,992	△ 13.5	7,960	△ 17.4	959	15,732	△ 11.5												
	2月	34,095	△ 7.1	9,828	△ 23.7	1,247	24,237	△ 21.3	13,131	△ 28.8	2,822	△ 39.2	866	7,100	△ 24.5	24,934	△ 21.6	8,262	△ 8.1	1,017	20,667	△ 9.5												
	3月	40,696	△ 17.7	11,662	△ 4.56	2,484	29,484	△ 15.5	11,627	△ 25.7	2,604	△ 39.4	471	9,067	△ 24.2	28,584	△ 21.2	8,558	△ 20.9	1,039	20,381	△ 10.9												
	4月	40,146	△ 20.3	10,971	△ 26.4	1,297	29,175	△ 17.7	10,927	△ 28.8	1,997	△ 41.2	830	△ 25.1	29,219	△ 16.6	9,789	△ 21.9	875	20,245	△ 14.0													
	5月	38,297	△ 24.6	10,463	△ 31.1	1,106	27,834	△ 21.8	9,879	△ 26.3	1,211	△ 42.4	338	7,758	△ 34.3	28,418	△ 19.5	8,342	△ 27.5	768	20,076	△ 15.6												
	6月	46,304	△ 13.8	12,935	△ 21.8	1,370	33,369	△ 10.2	11,958	△ 35.8	2,674	△ 34.5	431	9,284	△ 22.8	34,346	△ 8.6	10,261	△ 17.7	939	24,065	△ 4.1												
	7月	46,795	△ 17.4	13,246	△ 20.6	1,335	33,549	△ 15.1	11,320	△ 30.2	2,565	△ 34.9	463	8,755	△ 28.7	35,475	△ 12.3	10,681	△ 16.2	872	24,794	△ 10.5												
	8月	40,757	△ 18.3	11,008	△ 25.4	1,161	29,749	△ 15.4	9,619	△ 32.9	2,179	△ 39.2	343	7,440	△ 30.9	31,138	△ 12.4	8,829	△ 20.9	818	22,309	△ 8.5												
	9月	42,085	△ 16.1	12,447	△ 24.2	1,165	30,468	△ 12.6	9,837	△ 31.4	2,241	△ 35.0	365	7,596	△ 30.2	32,448	△ 10.0	9,376	△ 21.1	800	22,272	△ 4.6												
	10月	44,822	△ 7.4	13,233	△ 16.3	1,221	33,598	△ 3.3	10,865	△ 7.2	2,418	△ 24.9	309	8,444	△ 26.8	33,661	△ 10.0	9,376	△ 21.1	800	22,272	△ 4.6												
	11月	43,890	5.5	13,233	△ 0.8	1,183	31,579	8.2	9,560	△ 18.7	2,198	△ 22.4	333	7,362	△ 17.5	34,330	15.0	10,113	5.6	850	24,217	19.5												
	12月	44,344	9.0	12,823	△ 6.8	1,160	31,521	4.4	9,401	△ 23.0	2,237	△ 26.9	281	7,164	△ 21.7	34,943	10.1	10,586	△ 1.0	879	24,357	15.7												
平成22年	1月	33,282	4.1	9,846	△ 4.1	902	23,636	7.8	6,607	△ 20.3	1,635	△ 22.0	218	4,972	△ 19.7	26,675	12.6	8,011	0.6	684	18,664	18.6												
	2月	35,867	7.1	9,549	3.1	1,059	26,318	8.6	7,325	△ 19.8	1,654	△ 18.6	258	5,671	△ 20.1	28,542	17.1	7,895	9.2	801	20,647	20.5												
	3月	44,302	9.0	12,081	8.2	1,542	32,221	9.4	9,821	△ 15.9	2,299	△ 11.7	429	7,522	△ 17.0	34,481	19.1	9,782	14.3	1,113	24,699	21.1												
	4月	44,406	10.6	12,094	10.2	1,296	32,312	10.8	8,532	△ 11.0	1,836	△ 8.1	325	6,796	△ 23.8	35,774	22.4	10,296	14.3	971	25,516	26.0												
	5月	41,620	8.7	11,887	10.1	1,169	29,747	9.7	8,371	△ 15.3	1,843	△ 19.3	266	6,475	△ 17.3	32,949	17.3	9,356	13.7	856	23,142	18.4												
	6月	49,893	7.8	13,885	7.3	1,654	36,008	7.9	10,360	△ 13.4	2,359	△ 11.8	443	8,001	△ 13.8	35,533	15.1	11,526	12.3	1,211	28,007	16.3												
	7月	50,098	7.1	13,915	5.1	1,612	36,183	7.9	9,993	△ 11.7	2,400	△ 6.4	423	7,593	△ 13.3	40,105	13.1	11,515	7.8	1,189	28,900	15.3												
	8月	48,628	19.3	13,089	18.9	1,568	35,539	19.5	9,615	△ 0.0	2,379	9.2	417	7,236	△ 2.7	39,013	25.3	10,710	21.3	1,151	28,533	26.9												
	9月	48,357	14.9	13,409	15.4	1,493	34,948	14.7	9,353	△ 4.9	2,287	2.1	345	7,066	△ 7.0	39,004	21.0	11,222	18.6	1,148	27,882	21.9												
	10月	48,333	3.4	13,741	3.8	1,541	35,092	3.2	9,395	△ 13.5	2,313	△ 4.3	351	7,082	△ 16.1	39,408	8.5	11,428	5.6	1,190	28,010	9.7												
	11月	49,815	13.5	13,927	8.3	1,415	36,476	15.5	9,427	△ 1.4	2,137	△ 2.8	300	7,290	△ 1.0	40,346	17.6	11,200	10.7	1,085	29,188	20.5												
	12月	47,221	6.5	13,043	4.7	1,456	33,824	7.3	10,466	△ 1.5	2,600	△ 1.5	260	6,902	△ 10.7	37,228	10.9	10,302	6.8	1,163	27,442	12.6												
平成23年	1月	34,338	3.2	10,072	4.4	1,051	24,266	2.7	5,754	△ 12.9	1,439	△ 12.0	194	4,315	△ 13.2	28,584	7.2	8,633	7.8	857	19,951	6.9												
	2月	37,694	5.1	9,865	3.3	1,161	27,829	5.7	6,463	△ 11.8	1,421	△ 14.1	234	5,042	△ 11.1	31,231	9.4	8,444	7.0	927	22,787	10.4												
	3月	45,380	2.4																															

●都道府県別確認件数(計画変更を除く。)  
【平成25年2月】

	総計(特定行政庁+指定機関)								特定行政庁								指定確認検査機関							
	合計		1~3号建築物		4号建築物		対前年同月比		合計		1~3号建築物		4号建築物		対前年同月比		合計		1~3号建築物		4号建築物		対前年同月比	
	件	%	件	%	件	%	件	%	件	%	件	%	件	%	件	%	件	%	件	%	件	%	件	%
総数	42,237	6.2	10,958	0.8	1,360		31,279	8.3	6,247	△ 4.8	1,475	△ 5.4	224		4,772	△ 4.6	35,990	8.4	9,483	1.8	1,136		26,507	11.0
1 北海道	984	15.6	228	△ 1.3	19		756	21.9	378	7.1	76	0.0	7		302	9.0	606	21.7	152	△ 1.9	12		454	32.4
2 青森	204	△ 4.2	33	△ 29.8	5		171	3.0	51	8.5	17	6.3	4		34	9.7	153	△ 7.8	16	△ 48.4	1		137	1.5
3 岩手	480	6.9	82	△ 10.9	14		398	11.5	234	△ 6.0	36	△ 28.0	3		198	△ 0.5	246	23.0	46	9.5	11		200	26.6
4 宮城	1,374	3.9	246	△ 10.9	38		1,128	7.7	227	△ 17.5	57	1.8	11		170	△ 22.4	1,147	9.4	189	△ 14.1	27		958	15.7
5 秋田	241	39.3	28	12.0	5		213	43.9	56	107.4	8	300.0	0		48	92.0	185	26.7	20	△ 13.0	5		165	34.1
6 山形	270	6.3	38	△ 15.6	2		232	11.0	77	△ 20.6	13	△ 35.0	2		64	△ 16.9	193	22.9	25	0.0	0		168	27.3
7 福島	837	19.2	173	31.1	24		664	16.5	57	△ 26.9	12	9.1	5		45	△ 32.8	780	25.0	161	33.1	19		619	23.1
8 茨城	1,264	△ 3.9	235	△ 10.3	30		1,029	△ 2.3	91	△ 33.1	23	△ 34.3	5		68	△ 32.7	1,173	△ 0.5	212	△ 6.6	25		961	0.9
9 栃木	889	1.4	154	△ 12.0	17		735	4.7	255	△ 1.5	55	44.7	9		200	△ 9.5	634	2.6	99	△ 27.7	8		535	11.2
10 群馬	844	△ 3.1	137	△ 11.0	15		707	△ 1.4	391	△ 8.0	55	7.8	7		336	△ 10.2	453	1.6	82	△ 20.4	8		371	8.2
11 埼玉県	2,869	3.6	683	7.7	72		2,186	2.4	159	△ 23.2	14	△ 58.8	4		145	△ 16.2	2,710	5.8	669	11.5	68		2,041	4.0
12 千葉県	2,170	11.2	454	9.9	61		1,716	11.6	174	△ 7.0	46	4.5	8		128	△ 10.5	1,996	13.2	408	10.6	53		1,588	13.8
13 東京都	3,983	9.8	1,788	8.2	260		2,195	11.0	446	△ 19.1	141	△ 15.1	21		305	△ 20.8	3,537	14.9	1,647	10.8	239		1,890	18.7
14 神奈川県	3,092	8.6	914	5.7	94		2,178	9.8	134	△ 1.5	31	△ 13.9	6		103	3.0	2,958	9.1	883	6.5	88		2,075	10.2
15 新潟県	717	15.3	124	6.0	26		593	17.4	140	△ 8.5	19	△ 38.7	5		121	△ 0.8	577	23.0	105	22.1	21		472	23.2
16 富山県	453	12.4	67	11.7	10		386	12.5	168	2.4	42	10.5	5		126	0.0	285	19.2	25	13.6	5		260	19.8
17 石川県	409	9.4	65	3.2	10		344	10.6	144	2.1	26	△ 3.7	1		118	3.5	265	13.7	39	8.3	9		226	14.7
18 福井県	307	27.9	55	△ 1.8	8		252	37.0	173	16.9	30	△ 3.2	7		143	22.2	134	45.7	25	0.0	1		109	62.7
19 山梨県	273	0.4	68	19.3	3		205	△ 4.7	12	△ 33.3	3	50.0	0		9	△ 43.8	261	2.8	65	18.2	3		196	△ 1.5
20 長野県	614	2.8	105	△ 15.3	12		509	7.6	277	△ 8.9	33	3.1	7		244	△ 10.3	337	15.0	72	△ 21.7	5		265	31.8
21 岐阜県	843	20.8	164	14.7	12		679	22.3	42	△ 4.5	19	72.7	1		23	△ 30.3	801	22.5	145	9.8	11		656	25.7
22 静岡県	1,684	8.6	420	2.4	37		1,264	10.8	81	△ 12.9	18	△ 37.9	4		63	△ 1.6	1,603	9.9	402	5.5	33		1,201	11.5
23 愛知県	3,136	9.2	868	△ 0.9	96		2,268	13.6	76	△ 9.5	20	△ 41.2	4		56	12.0	3,060	9.7	848	0.7	92		2,212	13.6
24 三重県	701	8.5	178	13.4	18		523	7.0	114	△ 16.8	33	13.8	4		81	△ 25.0	587	15.3	145	13.3	14		442	16.0
25 滋賀県	631	12.1	146	8.1	21		485	13.3	43	△ 8.5	18	28.6	4		25	△ 24.2	588	14.0	128	5.8	17		460	16.5
26 京都府	727	△ 2.0	220	1.4	28		507	△ 3.4	42	△ 19.2	6	△ 60.0	1		36	△ 2.7	685	△ 0.7	214	5.9	27		471	△ 3.5
27 大阪府	2,103	△ 8.0	768	△ 14.7	78		1,335	△ 3.7	61	△ 24.7	31	△ 6.1	6		30	△ 37.5	2,042	△ 7.4	737	△ 15.0	72		1,305	△ 2.5
28 兵庫県	1,691	4.9	444	△ 13.6	60		1,247	13.6	89	△ 28.2	22	△ 57.7	5		67	△ 6.9	1,602	7.7	422	△ 8.7	55		1,180	15.0
29 奈良県	440	6.3	82	△ 9.9	5		358	10.8	11	△ 54.2	3	△ 83.3	0		8	33.3	429	10.0	79	8.2	5		350	10.4
30 和歌山県	371	6.9	95	31.9	8		276	0.4	97	7.8	24	14.3	2		73	5.8	274	6.6	71	39.2	6		203	△ 1.5
31 鳥取県	163	16.4	26	△ 31.6	4		137	34.3	35	△ 7.9	8	△ 46.7	2		27	17.4	128	25.5	18	△ 21.7	2		110	39.2
32 島根県	185	32.1	35	66.7	6		150	26.1	85	46.6	11	83.3	2		74	42.3	100	22.0	24	60.0	4		76	13.4
33 岡山県	655	0.8	184	4.0	10		471	△ 0.4	41	△ 12.8	14	△ 17.6	3		27	△ 10.0	614	1.8	170	6.3	7		444	0.2
34 広島県	837	3.8	222	1.4	28		615	4.8	116	7.4	41	△ 2.4	10		75	13.6	721	3.3	181	2.3	18		540	3.6
35 山口県	399	△ 0.5	115	15.0	13		284	△ 5.6	78	1.3	28	40.0	2		50	△ 12.3	321	△ 0.9	87	8.8	11		234	△ 4.1
36 徳島県	256	10.3	51	45.7	8		205	4.1	121	△ 3.2	33	43.5	6		88	△ 13.7	135	26.2	18	50.0	2		117	23.2
37 香川県	370	27.1	69	6.2	5		301	33.2	21	61.5	10	150.0	0		11	22.2	349	25.5	59	△ 3.3	5		290	33.6
38 愛媛県	398	△ 2.2	78	△ 12.4	15		320	0.6	77	4.1	20	0.0	3		57	5.6	321	△ 3.6	58	△ 15.9	12		263	△ 0.4
39 高知県	150	5.6	29	△ 21.6	3		121	15.2	48	6.7	18	12.5	0		30	3.4	102	5.2	11	△ 47.6	3		91	19.7
40 福岡県	1,445	△ 1.6	371	△ 0.5	64		1,074	△ 1.9	178	△ 14.8	52	△ 34.2	5		126	△ 3.1	1,267	0.6	319	8.5	59		948	△ 1.8
41 佐賀県	368	46.0	92	48.4	9		276	45.3	169	49.6	53	71.0	4		116	41.5	199	43.2	39	25.8	5		160	48.1
42 長崎県	270	△ 6.6	65	△ 15.6	10		205	△ 3.3	164	3.1	28	△ 3.4	5		136	4.6	106	△ 18.5	37	△ 22.9	5		69	△ 15.9
43 熊本県	491	△ 11.5	105	△ 7.9	18		386	△ 12.5	97	△ 24.2	26	△ 25.7	3		71	△ 23.7	394	△ 7.7	79	0.0	15		315	△ 9.5
44 大分県	368	15.0	85	△ 4.5	15		283	22.5	106	30.9	34	21.4	7		72	35.8	262	9.6	51	△ 16.4	8		211	18.5
45 宮崎県	367	2.5	65	△ 7.1	8		302	4.9	215	△ 4.0	45	0.0	6		170	△ 5.0	152	13.4	20	△ 20.0	2		132	21.1
46 鹿児島県	548	17.8	112	20.4	19		436	17.2	289	25.7	83	36.1	16		206	21.9	259	10.2	29	△ 9.4	3		230	13.3
47 沖縄県	366	△ 2.9	192	△ 11.9	37		174	9.4	107	4.9	40	8.1	2		67	3.1	259	△ 5.8	152	△ 16.0	35		107	13.8

●都道府県別申請件数(計画変更を除く。)  
【平成25年2月】

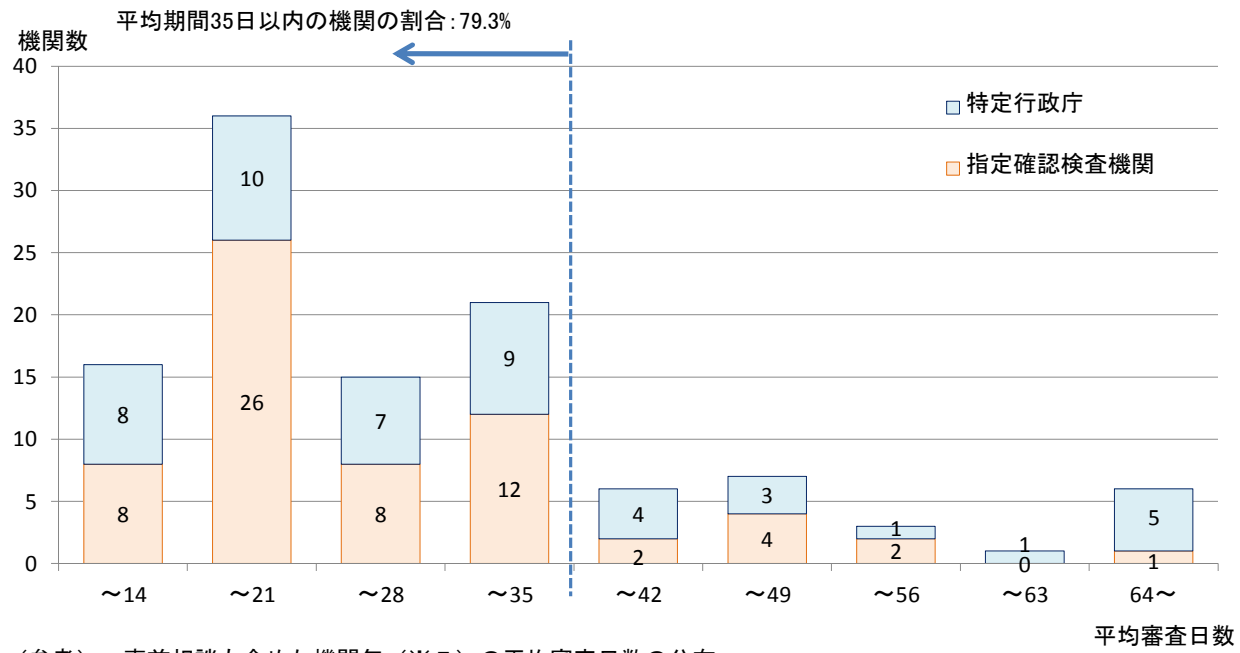
	総計(特定行政庁+指定機関)							特定行政庁							指定確認検査機関						
	合計		1~3号建築物		4号建築物		対前年同月比	合計		1~3号建築物		4号建築物		対前年同月比	合計		1~3号建築物		4号建築物		対前年同月比
	件	%	件	%	件	%		件	%	件	%	件	%		件	%	件	%	件	%	
総数	43,724	8.7	11,506	2.9	1,497	32,218	11.0	6,617	△ 3.5	1,597	△ 10.0	267	5,020	△ 1.3	37,107	11.3	9,909	5.3	1,230	27,198	13.6
1 北海道	1,084	15.7	305	6.6	41	779	19.7	413	10.1	113	16.5	16	300	7.9	671	19.4	192	1.6	25	479	28.4
2 青森	247	2.9	52	△ 8.8	7	195	6.6	71	16.4	31	△ 3.1	5	40	37.9	176	△ 1.7	21	△ 16.0	2	155	0.6
3 岩手	501	2.5	90	△ 10.9	14	411	5.9	262	△ 7.4	51	△ 15.0	7	211	△ 5.4	239	16.0	39	△ 4.9	7	200	21.2
4 宮城	1,429	1.4	258	△ 14.0	26	1,171	5.6	264	△ 14.0	48	△ 34.2	4	216	△ 7.7	1,165	5.7	210	△ 7.5	22	955	9.1
5 秋田	290	56.8	39	56.0	8	251	56.9	68	106.1	11	266.7	0	57	90.0	222	46.1	28	27.3	8	194	49.2
6 山形	309	14.0	56	21.7	4	253	12.4	103	△ 12.7	27	8.0	4	76	△ 18.3	206	34.6	29	38.1	0	177	34.1
7 福島	918	29.3	200	49.3	33	718	24.7	76	△ 9.5	30	150.0	14	46	△ 36.1	842	34.5	170	39.3	19	672	33.3
8 茨城	1,286	0.0	227	3.2	24	1,059	△ 0.7	105	△ 16.0	25	△ 28.6	4	80	△ 11.1	1,181	1.7	202	9.2	20	979	0.3
9 栃木	930	4.7	149	△ 14.4	18	781	9.4	279	15.3	43	43.3	9	236	11.3	651	0.8	106	△ 26.4	9	545	8.6
10 群馬	879	△ 0.5	142	△ 12.3	18	737	2.2	415	△ 5.0	58	△ 4.9	12	357	△ 5.1	464	4.0	84	△ 16.8	6	380	10.1
11 埼玉	2,954	5.7	716	14.0	69	2,238	3.2	166	△ 25.9	23	△ 43.9	3	143	△ 21.9	2,788	8.4	693	18.1	66	2,095	5.5
12 千葉	2,182	10.3	484	16.1	69	1,698	8.8	168	△ 9.7	55	19.6	10	113	△ 19.3	2,014	12.4	429	15.6	59	1,585	11.5
13 東京都	4,176	13.0	1,894	7.5	263	2,282	4.72	472	△ 15.0	150	△ 8.5	21	322	△ 17.6	3,704	18.0	1,744	9.1	242	1,960	27.1
14 神奈川県	3,133	8.6	902	△ 4.1	95	2,231	14.8	150	△ 2.0	44	△ 26.7	7	106	14.0	2,983	9.2	858	△ 2.6	88	2,125	14.8
15 新潟	778	44.9	134	8.9	23	644	55.6	172	8.9	26	△ 31.6	6	146	21.7	606	59.9	108	27.1	17	498	69.4
16 富山	507	35.2	58	5.5	2	449	40.3	165	7.1	33	△ 17.5	0	132	15.8	342	54.8	25	66.7	2	317	53.9
17 石川	436	11.5	79	1.3	11	357	14.1	161	7.3	33	3.1	2	128	8.5	275	14.1	46	0.0	9	229	17.4
18 福井	312	20.5	51	6.3	4	261	23.7	175	11.5	25	△ 3.8	2	150	14.5	137	34.3	26	18.2	2	111	38.8
19 山梨	251	△ 2.0	61	7.0	6	190	△ 4.5	11	△ 59.3	1	△ 80.0	0	10	△ 54.5	240	4.8	60	15.4	6	180	1.7
20 長野	703	△ 0.3	116	△ 23.7	15	587	6.1	318	△ 17.4	32	△ 38.5	4	286	△ 14.1	385	20.3	84	△ 16.0	11	301	36.8
21 岐阜	889	23.3	189	20.4	13	700	24.1	48	4.3	19	72.7	2	29	△ 17.1	841	24.6	170	16.4	11	671	26.8
22 静岡県	1,691	10.5	428	6.2	41	1,263	12.0	80	△ 3.6	19	△ 32.1	6	61	10.9	1,611	11.3	409	9.1	35	1,202	12.0
23 愛知県	3,109	11.0	847	7.6	102	2,262	12.4	81	19.1	21	5.0	3	60	25.0	3,028	10.8	826	7.7	99	2,202	12.1
24 三重	697	5.6	160	△ 10.6	12	537	11.6	111	△ 21.8	25	△ 35.9	2	86	△ 16.5	586	13.1	135	△ 3.6	10	451	19.3
25 滋賀	672	21.1	155	16.5	19	517	22.5	44	2.3	19	46.2	2	25	△ 16.7	628	22.7	136	13.3	17	492	25.5
26 京都	763	2.8	234	2.6	29	529	2.9	62	19.2	17	△ 10.5	6	45	36.4	701	1.6	217	3.8	23	484	0.6
27 大阪	2,207	△ 2.7	799	△ 11.6	105	1,408	3.2	82	6.5	41	7.9	6	41	5.1	2,125	△ 3.0	758	△ 12.5	99	1,367	3.2
28 兵庫県	1,706	6.4	461	△ 8.0	61	1,245	12.9	70	△ 39.7	20	△ 53.5	6	50	△ 31.5	1,636	9.9	441	△ 3.7	55	1,195	16.0
29 奈良	454	8.1	82	△ 9.9	5	372	13.1	14	△ 41.7	6	△ 64.7	1	8	14.3	440	11.1	76	2.7	4	364	13.0
30 和歌山	362	4.3	94	28.8	16	268	△ 2.2	100	17.6	29	61.1	5	71	6.0	262	0.0	65	18.2	11	197	△ 4.8
31 鳥取	170	11.1	27	△ 42.6	7	143	34.9	42	△ 8.7	10	△ 52.4	4	32	28.0	128	19.6	17	△ 34.6	3	111	37.0
32 島根	173	18.5	31	14.8	6	142	19.3	81	30.6	12	△ 14.3	3	69	43.8	92	9.5	19	46.2	3	73	2.8
33 岡山	662	5.6	181	6.5	20	481	5.3	40	8.1	15	87.5	3	25	△ 13.8	622	5.4	166	2.5	17	456	6.5
34 広島	866	4.6	252	12.5	52	614	1.7	119	△ 16.8	39	△ 32.8	17	80	△ 5.9	747	9.1	213	28.3	35	534	2.9
35 山口	391	△ 3.7	115	1.8	19	276	△ 5.8	78	△ 15.2	30	3.4	8	48	△ 23.8	313	△ 0.3	85	1.2	11	228	△ 0.9
36 徳島	236	△ 2.9	44	22.2	7	192	△ 7.2	110	△ 9.8	30	66.7	6	80	△ 23.1	126	4.1	14	△ 22.2	1	112	8.7
37 香川	380	31.5	81	28.6	7	299	30.3	20	0.0	10	△ 9.1	0	10	11.1	360	33.8	71	36.5	7	289	33.2
38 愛媛	415	△ 0.5	82	△ 18.0	13	333	5.0	87	17.6	22	△ 18.5	3	65	38.3	328	△ 4.4	60	△ 17.8	10	268	△ 0.7
39 高知	187	21.4	42	13.5	2	145	23.9	61	5.2	26	23.8	1	35	△ 5.4	126	31.3	16	0.0	1	110	37.5
40 福岡	1,491	△ 0.9	390	△ 1.5	76	1,101	△ 0.6	185	△ 13.1	58	△ 34.1	7	127	1.6	1,306	1.2	332	7.8	69	974	△ 0.9
41 佐賀	356	45.3	91	44.4	6	265	45.6	151	41.1	49	44.1	3	102	39.7	205	48.6	42	44.8	3	163	49.5
42 長崎	234	△ 20.9	70	△ 1.4	16	164	△ 27.1	115	△ 33.5	20	△ 39.4	6	95	△ 32.1	119	△ 3.3	50	31.6	10	69	△ 18.8
43 熊本	538	△ 2.5	133	0.0	20	405	△ 3.3	97	△ 19.8	25	△ 40.5	2	72	△ 8.9	441	2.3	108	18.7	18	333	△ 2.1
44 大分	367	18.8	81	△ 8.0	14	286	29.4	88	8.6	23	△ 17.9	3	65	22.6	279	22.4	58	△ 3.3	11	221	31.5
45 宮崎	355	1.7	56	△ 20.0	12	299	7.2	198	△ 9.2	35	△ 31.4	7	163	△ 2.4	157	19.8	21	10.5	5	136	21.4
46 鹿児島	601	26.5	119	14.4	23	482	29.9	325	34.3	79	11.3	21	246	43.9	276	18.5	40	21.2	2	236	18.0
47 沖縄	447	14.0	249	12.7	44	198	15.8	114	15.2	39	△ 7.1	4	75	31.6	333	13.7	210	17.3	40	123	7.9

## 構造計算適合性判定を要する物件に係る 確認審査日数の全体集計結果(平成25年2月分(※1))について

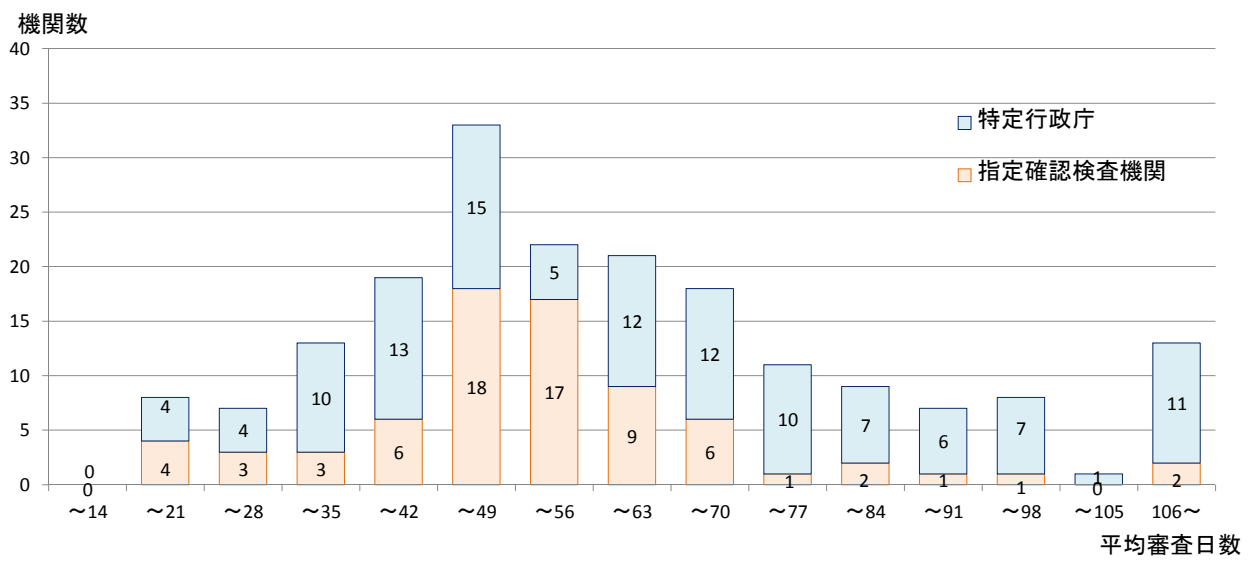
1. 受付～確認済証交付までの平均審査日数(対象物件1304件のうち、187件において法定通知を发出)

機関の種類	確認申請受付～確認済証交付(※2)			(参考数値)事前相談受付～確認済証交付(※3)		
	平均所要期間	申請者側 作業日数	審査側 作業日数	平均所要期間	申請者側 作業日数	審査側 作業日数
指定確認検査機関	28.0	15.1	12.9	53.1	31.7	21.4
特定行政庁(建築主事)	30.7	13.1	17.6	65.2	33.4	31.8
全体	28.2	15.0	13.2	55.0	32.0	23.0

2. 機関毎(※4)の平均審査日数の分布



(参考) 事前相談も含めた機関毎(※5)の平均審査日数の分布



※1:平成22年6月1日以降に確認申請受付を行い、平成25年2月中に確認済証を交付した物件が対象  
(事前相談に長期間を要している等、集計結果に影響を及ぼす異常値が報告されている物件は対象外)

※2:法定通知を发出した物件を除く。

※3:法定通知を发出した物件を含む。事前相談の受付日に係る具体の判断は、各機関・行政庁において行っている。

※4:当該月に構造計算適合性判定を要する物件の確認済証を交付した機関は、指定確認検査機関63団体(全128団体)、特定行政庁48団体(全448団体)  
(法定通知を发出した物件を除く)

※5:当該月に構造計算適合性判定を要する物件の確認済証を交付した機関は、指定確認検査機関73団体(全128団体)、特定行政庁117団体(全448団体)  
(法定通知を发出した物件を含む)

構造計算適合性判定を要する物件に係る確認審査日数の機関別集計結果(平成25年2月分(※1))について

※平成22年6月1日以降に確認申請受付を行い、平成25年2月中に確認済証を交付した物件が対象

○ 当該月に構造計算適合性判定を伴う物件の確認済証を交付した機関は、指定確認検査機関73団体(全128団体)、特定行政庁117団体(全448団体)。

指定権者/ 所在都道府県	指定確認検査機関・特定行政庁名	確認件数	確認件数から 法定通知(※2) を行ったもの を除いた件数	確認申請受付～ 確認済証交付 (法定通知を発生した物件を除く)			法定通知を 行った件数	法定通知を行った場合は、その理由(※3)				(参考) 事前相談受付(※4)～ 確認済証交付 (法定通知を発生した物件を含む)		
				平均審査日数 (※5)	うち申請者側 の作業日数	うち審査者側 の審査日数		a	b	c	その他	平均審査日数 (※5)	うち申請者側 の作業日数	うち審査者側 の審査日数
国土交通大臣	一般財団法人 日本建築センター	23	21	23.4	6.3	17.0	2		1		1	67.4	39.2	28.3
	一般財団法人 日本建築設備・昇降機センター	4	3	15.7	0.7	15.0	1	1				46.5	18.5	28.0
	一般財団法人 日本建築総合試験所	1	1	12.0	5.0	7.0						58.0	27.0	31.0
	日本ERI株式会社	275	271	33.3	19.8	13.4	4		4			54.7	33.3	21.3
	一般財団法人 住宅金融普及協会	8	8	14.5	2.8	11.8						42.9	21.5	21.4
	株式会社 東日本住宅評価センター	9	9	14.8	5.7	9.1						45.8	26.3	19.4
	ハウスプラス確認検査株式会社	10	10	16.7	6.3	10.4						54.3	32.3	22.0
	株式会社 都市居住評価センター	31	31	15.1	3.8	11.3						40.5	24.0	16.5
	ビューローブリタニヤジャパン株式会社	176	174	32.2	20.9	11.3	2		2			54.3	38.0	16.3
	株式会社 住宅性能評価センター	1	1	12.0	3.0	9.0						49.0	24.0	25.0
	株式会社 国際確認検査センター	25	25	20.4	12.2	8.2						52.4	32.5	19.9
	株式会社 ジェイイーサポート	10	9	14.1	1.6	12.6	1	1				46.0	24.7	21.3
	日本建築検査協会株式会社	29	29	12.8	0.0	12.8						50.0	21.4	28.6
	アウェイ建築評価ネット株式会社	16	16	18.3	0.0	18.3						43.6	9.6	33.9
	株式会社 確認サービス	44	42	33.9	20.7	13.2	2		2			55.5	38.3	17.2
	株式会社 グッド・アイズ建築検査機構	26	26	23.4	10.5	12.9						54.3	30.9	23.4
	SGSジャパン株式会社	15	15	17.7	4.7	13.0						45.9	21.7	24.3
	富士建築センター株式会社	6	2	14.0	0.0	14.0	4				4	42.5	16.8	25.7
	株式会社 確認検査機構トラス	3	3	16.7	6.7	10.0						65.0	45.0	20.0
	株式会社 東京建築検査機構	7	7	19.3	3.9	15.4						48.7	28.0	20.7
	株式会社 神奈川県建築確認検査機関	6	4	11.0	3.8	7.3	2	2				49.3	30.3	19.0
	株式会社 ビルディングナビゲーション確認評価機構	4	4	29.8	14.8	15.0						81.8	42.5	39.3
	ユーティアイ確認検査株式会社	9	9	16.6	5.8	10.8						55.2	40.0	15.2
	イーハウス建築センター株式会社	2	2	107.0	99.0	8.0						107.0	99.0	8.0
	株式会社 EMI確認検査機構	3	3	14.3	9.3	5.0						46.3	18.7	27.7
	日本確認センター株式会社	11	11	20.5	8.8	11.6						35.6	14.4	21.3
	株式会社 J建築検査センター	26	26	17.6	12.2	5.4						62.2	42.0	20.2
	日本建物評価機構株式会社	8	8	35.6	27.3	8.4						54.4	33.8	20.6
一般財団法人 さいたま住宅検査センター	41	40	16.5	7.5	9.0	1				1	55.7	33.4	22.3	
株式会社 高良GUT	2	2	20.0	1.5	18.5						33.5	11.0	22.5	
株式会社 都市建築確認センター	1	1	14.0	10.0	4.0						24.0	16.0	8.0	
中部地方整備局	株式会社 CI東海	6					6	6				37.0	12.5	24.5
	株式会社 ぎふ建築住宅センター	1					1	1				56.0	25.0	31.0
近畿地方整備局	株式会社 ジェイネット	7	6	21.3	10.2	11.2	1			1		60.3	39.6	20.7
	株式会社 近畿建築確認検査機構	13	13	28.9	13.7	15.2						58.0	28.8	29.2
	株式会社 近畿確認検査センター	1	1	21.0	7.0	14.0						69.0	34.0	35.0
	株式会社 日本確認検査センター	20	20	28.5	14.7	13.8						67.6	40.4	27.2
	建築検査機構株式会社	12	12	30.1	13.0	17.1						74.1	43.3	30.8
	株式会社 技研	1					1				1	87.0	54.0	33.0
	株式会社 I-PEC	10	10	27.2	12.1	15.1						62.4	30.7	31.7
	株式会社 確認検査機構プラン21	4	4	24.3	11.0	13.3						63.0	35.3	27.8
	アル・イー・ジャパン株式会社	6	6	18.3	11.3	7.0						63.8	27.2	36.7
	株式会社 総合確認検査機構	5	5	33.0	14.0	19.0						62.4	28.6	33.8
中国地方整備局	ハウスプラス中国住宅保証株式会社	6	6	18.8	8.7	10.2						54.2	29.0	25.2
	九州住宅保証株式会社	4					4	4				57.8	25.8	32.0
九州地方整備局	北海道	1	1	92.0	42.0	50.0						92.0	42.0	50.0
	函館市	2					2	2				94.0	35.0	59.0
北海道	株式会社 札幌工業検査	4	4	51.3	48.3	3.0						92.5	86.5	6.0
	青森県	1					1	1				108.0	77.0	31.0
青森県	弘前市	1					1		1			37.0	6.0	31.0
	八戸市	1					1	1				40.0	16.0	24.0
岩手県	岩手県	4					4	2		2		102.3	67.0	35.3
	宮城県	3	2	64.5	35.5	29.0	1	1				73.7	40.0	33.7
宮城県	仙台市	5	2	30.0	14.0	16.0	3	3				45.0	20.2	24.8
	石巻市	1					1	1				43.0	15.0	28.0
	塩竈市	1					1	1				61.0	21.0	40.0
	一般財団法人 宮城県建築住宅センター	7	7	10.6	1.9	8.7						44.1	26.4	17.7
	株式会社 仙台都市整備センター	4	4	23.0	6.0	17.0						45.3	19.0	26.3
秋田県	株式会社 秋田建築確認検査機関	1					1	1				21.0	12.0	9.0
	株式会社 北日本建築検査機構	2					2	2				20.5	9.0	11.5
山形県	山形市	1					1	1				77.0	36.0	41.0
	福島県	2	1	21.0	3.0	18.0	1	1				26.0	10.5	15.5
福島県	いわき市	2	2	19.5	6.0	13.5						19.5	6.0	13.5
	一般財団法人 ふくしま建築住宅センター	12	4	24.8	5.3	19.5	8	4	1	3		42.1	16.5	25.6
	茨城県	1	1	36.0	4.0	32.0						36.0	4.0	32.0
茨城県	土浦市	1	1	44.0	29.0	15.0						97.0	68.0	29.0
	高萩市	1					1	1				44.0	17.0	27.0
茨城県	財団法人 茨城県建築センター	9	9	36.4	19.6	16.9						36.4	19.6	16.9
	栃木県	3	2	11.0	4.0	7.0	1	1				46.7	37.0	9.7
栃木県	宇都宮市	2					2	2				127.5	58.0	69.5
	佐野市	2	1	4.0	0.0	4.0	1	1				47.0	18.0	29.0
	鹿沼市	1					1	1				18.0	10.0	8.0
	小山市	2	2	20.0	0.0	20.0						45.0	7.5	37.5
	大田原市	2	2	30.5	25.0	5.5						42.5	32.0	10.5
	那須塩原市	3					3	3				22.0	12.3	9.7
群馬県	群馬県	4	3	25.7	8.0	17.7				1		93.8	56.8	37.0
	高崎市	1					1	1				59.0	38.0	21.0
	太田市	2					2	2				57.5	40.0	17.5
埼玉県	埼玉県	2					2	2				88.5	47.0	41.5
	さいたま市	1					1	1				116.0	80.0	36.0
千葉県	千葉県	1	1	35.0	7.0	28.0						35.0	7.0	28.0
	船橋市	1	1	40.0	6.0	34.0						40.0	6.0	34.0
	市原市	1	1	10.0	0.0	10.0						185.0	109.0	76.0
東京都	東京都	5					5	4		1		162.0	87.0	75.0
	墨田区	1					1			1		143.0	86.0	57.0
	江東区	1	1	34.0	12.0	22.0						34.0	12.0	22.0
	品川区	1					1	1				37.0	19.0	18.0
	目黒区	1					1	1				82.0	55.0	27.0
	渋谷区	1					1	1				108.0	56.0	52.0
	北区	1	1	24.0	6.0	18.0						64.0	29.0	35.0
	荒川区	1					1	1				39.0	20.0	19.0
	板橋区	1	1	22.0	15.0	7.0						22.0	15.0	7.0
	足立区	2					2	2				57.5	17.5	40.0
	葛飾区	3					3	3				133.3	72.7	60.7
	江戸川区	1					1	1				69.0	16.0	53.0
	三鷹市	1					1	1				37.0	22.0	15.0
	府中市	1					1			1		73.0	41.0	32.0
	調布市	1	1	13.0	0.0	13.0						20.0	0.0	20.0
	日野市	1					1			1		115.0	57.0	58.0
	公益財団法人 東京都防災・建築まちづくりセンター	5	3	16.7	0.0	16.7	2				2	65.8	42.8	23.0
神奈川県	神奈川県	1					1	1				69.0	17.0	52.0
	川崎市	1	1	8.0	0.0	8.0						55.0		



指定権者／ 所在都道府県	指定確認検査機関・特定行政庁名	確認件数	確認件数から 法定通知(※ 2)を行ったもの を除いた件 数	確認申請受付～ 確認済証交付 (法定通知を発生した物件を除く)			法定通知を 行った件数	法定通知を行った場合は、その理由(※3)					(参考) 事前相談受付(※4)～ 確認済証交付 (法定通知を発生した物件を含む)		
				平均審査日数 (※5)	うち申請者側 の作業日数	うち審査者側 の審査日数		a	b	c	その他	平均審査日数 (※5)	うち申請者側 の作業日数	うち審査者側 の審査日数	
石川県	金沢市	1					1	1					127.0	102.0	25.0
福井県	福井県	3	2	45.5	11.5	34.0	1			1			63.7	25.0	38.7
	福井市	2					2	2					75.0	58.0	17.0
山梨県	株式会社 YKS確認検査機構	1	1	20.0	0.0	20.0							20.0	0.0	20.0
長野県	長野県	4					4	4					72.0	45.5	26.5
	長野市	2					2	2					71.0	52.5	18.5
	上田市	2	1	31.0	14.0	17.0	1			1			33.5	15.0	18.5
静岡県	静岡県	3					3	3					82.3	49.0	33.3
	浜松市	1					1	1					70.0	33.0	37.0
	一般財団法人 静岡県建築住宅まちづくりセンター	18	17	18.6	13.1	5.5	1				1		39.8	28.5	11.3
愛知県	愛知県	1	1	42.0	15.0	27.0							62.0	34.0	28.0
	名古屋	2					2	2					95.0	26.0	69.0
	一宮市	1					1	1					66.0	23.0	43.0
	春日井市	1					1	1					42.0	21.0	21.0
	財団法人 愛知県建築住宅センター	5	5	30.8	8.6	22.2							30.8	8.6	22.2
	株式会社 名古屋建築確認・検査システム	1					1	1					47.0	19.0	28.0
	株式会社 愛知建築センター	4	4	43.3	25.5	17.8							61.5	32.5	29.0
	株式会社 確認検査愛知	2	2	28.0	23.0	5.0							28.0	23.0	5.0
三重県	三重県	1					1	1					94.0	41.0	53.0
	津市	1					1	1					42.0	37.0	5.0
	松阪市	1					1	1					90.0	23.0	67.0
	桑名市	1	1	66.0	24.0	42.0							66.0	24.0	42.0
滋賀県	滋賀県	1					1	1					61.0	30.0	31.0
	長浜市	1					1	1					49.0	13.0	36.0
	東近江市	2					2	2					75.5	42.5	33.0
	一般財団法人 滋賀県建築住宅センター	2					2	2					80.0	55.0	25.0
京都府	京都市	1					1	1					44.0	30.0	14.0
	株式会社 京都確認検査機構	3	2	17.0	6.0	11.0				1			41.0	16.0	25.0
大阪府	大阪府	4	3	41.7	14.0	27.7	1			1			52.8	25.5	27.3
	堺市	1	1	22.0	13.0	9.0							58.0	34.0	24.0
	箕面市	1					1	1					35.0	19.0	16.0
	一般財団法人 大阪建築防災センター	9	9	18.1	9.7	8.4							45.8	32.2	13.6
	兵庫県	兵庫県	1					1	1					91.0	62.0
兵庫県	神戸市	2	2	26.0	10.5	15.5							89.0	52.5	36.5
	尼崎市	1	1	56.0	49.0	7.0							112.0	83.0	29.0
	明石市	1	1	48.0	25.0	23.0							69.0	39.0	30.0
	加古川市	1					1				1		83.0	27.0	56.0
	株式会社 兵庫確認検査機構	12	12	31.8	20.3	11.5							51.3	34.3	17.0
	和歌山県	和歌山県	2	2	16.5	6.5	10.0							34.0	18.0
	和歌山市	1					1	1					37.0	17.0	20.0
鳥取県	鳥取市	2	2	70.0	42.5	27.5							70.0	42.5	27.5
	一般財団法人 鳥取県建築住宅センター	1					1	1					20.0	3.0	17.0
島根県	島根県	2	1	29.0	17.0	12.0		1	1				46.5	21.5	25.0
	岡山市	1					1			1			88.0	63.0	25.0
岡山県	新見市	1					1				1		98.0	51.0	47.0
	岡山県建築住宅センター株式会社	4	4	18.8	5.0	13.8							31.5	11.3	20.3
広島県	広島市	8					8	8					49.3	15.3	34.0
	福山市	1					1			1			64.0	42.0	22.0
	株式会社 広島建築住宅センター	1	1	30.0	8.0	22.0							124.0	62.0	62.0
山口県	宇部市	1					1	1					35.0	14.0	21.0
	防府市	1					1	1					48.0	14.0	34.0
	財団法人 山口県建築住宅センター	1					1	1					48.0	20.0	28.0
徳島県	徳島県	3	1	16.0	8.0	8.0	2	1			1		63.0	26.7	36.3
	徳島市	2	2	15.0	14.0	1.0							61.5	53.5	8.0
愛媛県	愛媛県	2	2	58.5	20.5	38.0							58.5	20.5	38.0
	今治市	1					1	1					45.0	12.0	33.0
	株式会社 愛媛建築住宅センター	2	2	32.5	24.5	8.0							50.5	35.0	15.5
福岡県	福岡県	1	1	13.0	0.0	13.0							62.0	15.0	47.0
	北九州市	1					1	1					46.0	12.0	34.0
	福岡市	4	4	31.8	19.5	12.3							87.5	36.5	50.8
佐賀県	佐賀県	2					2	2					32.5	23.0	9.5
	佐賀市	1					1	1					35.0	6.0	29.0
長崎県	長崎県	1					1	1					37.0	28.0	9.0
	佐世保市	4					4	4					70.0	45.8	24.3
熊本県	熊本県	2	1	18.0	13.0	5.0	1	1					37.5	15.0	22.5
	熊本市	3	2	29.5	14.0	15.5	1	1					37.0	17.7	19.3
	株式会社 熊本建築確認検査機関	5	5	44.0	18.6	25.4							44.0	18.6	25.4
	株式会社 ACS熊本	5	5	51.4	38.0	13.4							51.4	38.0	13.4
	大分県	大分県	2	1	74.0	48.0	26.0	1	1				81.0	56.5	24.5
大分市	大分市	1	1	32.0	23.0	9.0							32.0	23.0	9.0
	別府市	1					1	1					77.0	30.0	47.0
	中津市	1					1				1		54.0	38.0	16.0
宮崎県	宮崎県	1	1	15.0	0.0	15.0							78.0	39.0	39.0
	都城市	4	4	14.8	0.0	14.8							80.5	47.3	33.3
	延岡市	1	1	13.0	0.0	13.0							75.0	58.0	17.0
鹿児島県	鹿児島県	2	1	10.0	0.0	10.0	1	1					23.0	3.5	19.5
	鹿児島市	10	4	24.8	5.0	19.8	6			5	1		46.2	16.9	29.3
沖縄県	沖縄県	2	1	28.0	14.0	14.0	1	1					46.0	21.5	24.5
	沖縄建築確認検査センター株式会社	31	30	48.6	22.9	25.7	1				1		51.9	25.5	26.4
指定確認検査機関		1,108	1,047	28.0	15.1	12.9	53	27	12	5	9	53.1	31.7	21.4	
特定行政庁		208	74	30.7	13.1	17.6	134	110	12	10	2	65.2	33.4	31.8	
<b>総計</b>		<b>1,304</b>	<b>1,117</b>	<b>28.2</b>	<b>15.0</b>	<b>13.2</b>	<b>187</b>	<b>137</b>	<b>24</b>	<b>15</b>	<b>11</b>	<b>55.0</b>	<b>32.0</b>	<b>23.0</b>	

※1: 平成22年6月1日以降に確認申請受付を行い、平成25年2月中に確認済証を交付した物件が対象  
(当該集計は、事前相談に長期間を要している等、集計結果に影響を及ぼすような異常値が報告されている物件を対象外としている。)

※2: 法定通知とは「建築基準関係規定に適合するかどうかを決定できない旨の通知」のことをいう。

※3: 法定通知を行った理由の分類は以下の通り

a) 法定期間内に建築基準関係規定に適合するかどうかを決定できないため

b) 補正等の書面の交付の内容について、定められた期限までに申請者等が補正等の提出を行わないため

c) 補正等の書面の交付の内容について、申請者等が補正等の提出を行ったが、その内容が不十分であるため

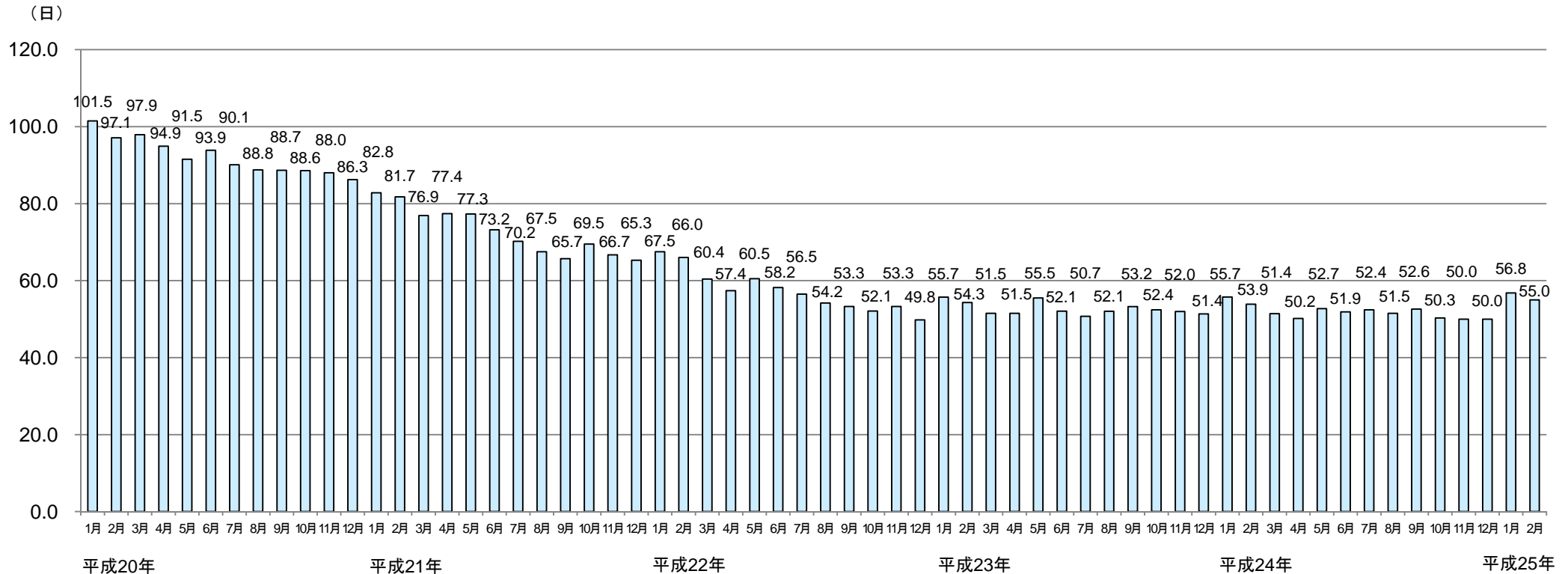
※4: 事前相談期間には、申請者から連絡のあった当初ではなく、概ね申請書類一式が揃ったものについて行っている(いわゆる仮受付、事前預かりなど)段階から算入している。

※5: 平均審査日数は審査側(過剰審査を含む)の審査期間と申請者側の作業期間を合わせたものをいう。

なお、申請者側の作業日数と審査者側の審査日数の内訳に係る具体の判断は、各機関・行政庁において行っている。

# 構造計算適合性判定を要する物件に係る平均の確認審査日数について (平成20年1月～平成25年2月)

別添4



- (注) ○ 確認審査日数については、
- ・平成22年8月までの確認審査日数については各月初めの5営業日に確認済証を交付した適判対象物件を対象に分析。
  - ・平成22年9月からは「建築確認手続き等の運用改善」の施行日（平成22年6月1日）以降に確認申請受付を行い、当該月中に確認済証を交付した全ての適判対象物件を対象に分析。
  - ・事前相談受付※から確認済証交付までに要する日数（申請者側の作業日数と審査側の作業日数を含む）。
- ※事前相談の受付日の具体の判断は、各機関・行政庁において行っている。
- 平成23年3~6月分に関しては、岩手県の一部の地区について東日本大震災の影響により建築確認実績の把握が困難な状況であるため、確認が可能な範囲で集計を行っている。