

平成25年4月の建設工事受注動態統計調査(大手50社調査)結果

民間工事は、製造業、情報通信業、不動産業等が減少したが、電気・ガス・熱供給・水道業、卸売業、小売業、鉱業、採石業、砂利採取業、建設業等が増加したため、対前年同月比3.2%増加し、2ヶ月ぶりに増加した。
総計は、前年同月比2.0%増加し、2ヶ月ぶりに増加した。

1. 受注総額

- ① 4月の受注総額は6,570億円。
- ② 対前年同月比は、2.0%増であり、2ヶ月ぶりの増加。
- ③ 国内は、公共工事、民間工事ともに増加した。国内計は6,473億円（対前年同月比3.6%増、2ヶ月ぶりの増加）。

2. 民間

- ① 4月の民間工事は4,870億円（対前年同月比3.2%増、2ヶ月ぶりの増加）
 - ・ 製造業（同20.0%減）、非製造業（同10.1%増）
 - ・ 発注者別では、電気・ガス・熱供給・水道業、卸売業、小売業、鉱業、採石業、砂利採取業、建設業等が増加し、製造業、情報通信業、不動産業等が減少した。
 - ・ 工事種類別では、建築が減少し、土木が増加した。店舗・倉庫・流通施設、医療・福祉施設等が増加し、住宅、教育・研究・文化施設、事務所・庁舎等が減少した。

3. 公共

- ① 4月の公共工事は1,238億円（対前年同月比11.5%増、2ヶ月ぶりの増加）
- ② 国の機関が増加し、地方の機関が減少した。
 - ・ 国の機関（同26.3%増、2ヶ月ぶりの増加）、地方の機関（同23.4%減、4ヶ月ぶりの減少）
 - ・ 発注者別では、国の機関は、国、独立行政法人が増加し、政府関連企業等が減少した。地方の機関は、地方公営企業、地方その他が増加し、それ以外が減少した。
 - ・ 工事種類別では、建築が減少し、土木が増加した。土地造成、事務所・庁舎、港湾・空港等が増加し、治山・治水、道路、医療・福祉施設等が減少した。

4. 海外

- ① 4月の海外工事は97億円（対前年同月比50.3%減、3ヶ月ぶりの減少）

※1 平成20年4月より日本標準産業分類が改訂されたため、民間の発注者分類の名称を変更しました。
・ 鉱業、建設業 → 鉱業、採石業、砂利採取業、建設業 ・ 運輸業 → 運輸業、郵便業
・ 卸売・小売業 → 卸売業、小売業 ・ 金融・保険業 → 金融業、保険業

※2 海外工事の受注額には、現地法人分は含まない。

※3 施工都道府県別受注高を、平成22年12月分からP.3に追加しました。
(施工ブロック別受注高、施工都道府県別受注高は、国内計からその他(駐留軍・外国公館と小口工事)を除いたものです。)

建設工事受注動態統計調査（大手50社調査） 時系列表

（上段：実額 百万円 下段：前年同期比 %）

年 度	平成 22 年度 平成 23 年度 平成 24 年度	総 計	国内 計								海 外	建 築	土 木	施 工 高	未 消 化 工 事 高	手 持 ち 工 事 数
			国内 計	民 間 等		公 共 機 関			そ の 他							
				小 計	製 造 業	非 製 造 業	小 計	国 の 機 関		地 方 の 機 関						
		10,068,475 ▲ 5.2	9,554,775 ▲ 4.9	6,980,213 ▲ 2.6	1,213,889 1.8	5,766,324 ▲ 3.5	2,028,050 ▲ 12.1	1,246,512 ▲ 18.7	781,538 0.9	546,512 ▲ 5.0	513,701 ▲ 9.1	7,119,461 ▲ 2.0	2,949,014 ▲ 12.0	10,398,524 ▲ 14.3	11,404,739 0.2	
		10,782,855 7.1	10,195,884 6.7	7,236,702 3.7	1,568,267 29.2	5,668,436 ▲ 1.7	2,488,377 22.7	1,403,924 12.6	1,084,452 38.8	470,805 ▲ 13.9	586,971 14.3	7,361,676 3.4	3,421,179 16.0	10,786,925 3.7	11,780,272 3.3	
		11,044,725 2.4	10,528,394 3.3	7,425,835 2.6	1,489,492 ▲ 5.0	5,936,344 4.7	2,621,282 5.3	1,612,894 14.9	1,008,388 ▲ 7.0	481,277 2.2	516,331 ▲ 12.0	7,579,098 3.0	3,465,627 1.3	11,121,742 3.1	11,775,429 ▲ 0.0	
四 半 期	24 年 1- 3 月	3,604,563 3.6	3,418,711 3.2	2,359,340 ▲ 3.6	400,929 1.7	1,958,412 ▲ 4.7	931,678 28.7	677,183 39.3	254,495 7.0	127,693 ▲ 9.1	185,852 11.4	2,491,242 ▲ 1.4	1,113,322 17.0	3,142,853 9.8	11,780,272 3.3	
	4- 6	2,128,178 6.1	2,069,354 10.9	1,511,128 6.6	347,607 8.4	1,163,521 6.1	447,263 29.7	224,107 8.8	223,155 60.6	110,964 7.2	58,824 ▲ 57.9	1,474,676 7.2	653,501 3.7	2,388,577 ▲ 0.9	11,540,786 3.7	
	7- 9	2,761,499 6.3	2,633,667 4.3	1,814,480 0.9	361,488 ▲ 18.9	1,452,991 7.4	686,561 11.7	428,363 82.9	258,198 ▲ 32.1	132,626 16.9	127,832 76.2	1,895,930 8.9	865,569 0.9	2,763,921 5.3	11,553,795 3.3	
	10-12	2,505,742 ▲ 2.7	2,385,092 ▲ 0.0	1,712,924 3.1	374,496 ▲ 6.6	1,338,429 6.2	553,827 ▲ 7.3	334,671 16.8	219,156 ▲ 29.5	118,341 ▲ 6.2	120,650 ▲ 36.1	1,800,678 2.7	705,064 ▲ 14.0	2,812,400 7.7	11,314,635 1.0	
	25 年 1- 3 月	3,649,306 1.2	3,440,282 0.6	2,387,304 1.2	405,901 1.2	1,981,403 1.2	933,631 0.2	625,753 ▲ 7.6	307,879 21.0	119,347 ▲ 6.5	209,025 12.5	2,407,814 ▲ 3.3	1,241,492 11.5	3,156,844 0.4	11,775,429 ▲ 0.0	
次 月	24 年 4 月	644,283 16.2	624,873 22.1	472,057 22.6	108,253 16.5	363,804 24.6	110,980 22.1	78,099 43.6	32,880 ▲ 9.9	41,837 16.3	19,410 ▲ 54.4	457,653 21.8	186,630 4.4	634,223 ▲ 12.4	11,771,032 5.3	13.2
	5	617,627 ▲ 0.9	593,077 7.4	428,436 3.7	96,009 ▲ 6.6	332,426 7.1	130,948 22.6	49,280 ▲ 33.8	81,669 152.1	33,693 5.6	24,551 ▲ 65.5	417,142 3.2	200,486 ▲ 8.5	770,935 14.2	11,627,055 4.5	12.9
	6	866,267 4.6	851,404 6.1	610,635 ▲ 1.4	143,344 14.6	467,291 ▲ 5.5	205,335 39.6	96,729 25.5	108,606 55.1	35,434 ▲ 0.5	14,863 ▲ 42.5	599,881 0.7	266,386 14.7	983,419 ▲ 2.7	11,540,786 3.7	12.9
	7	748,812 8.0	739,481 11.0	515,556 ▲ 0.4	104,341 ▲ 19.9	411,215 6.2	180,921 60.9	112,369 71.4	68,552 46.2	43,004 18.6	9,331 ▲ 65.8	516,272 2.2	232,540 23.6	660,246 0.6	11,635,884 4.2	13.0
	8	824,699 8.7	801,920 11.6	537,270 2.4	103,049 ▲ 30.5	434,222 15.4	224,617 40.3	140,417 137.1	84,199 ▲ 16.5	40,033 18.3	22,779 ▲ 42.9	542,396 2.3	282,303 23.5	929,451 20.2	11,523,969 3.4	12.7
	9	1,187,988 3.6	1,092,266 ▲ 4.3	761,653 0.7	154,098 ▲ 7.7	607,555 3.1	281,024 ▲ 17.8	175,577 60.3	105,447 ▲ 54.6	49,589 14.5	95,722 1658.7	837,263 18.6	350,725 ▲ 20.4	1,174,224 ▲ 1.7	11,553,795 3.3	12.7
	10	628,261 ▲ 13.8	602,993 ▲ 14.7	433,671 ▲ 2.0	111,252 3.1	322,419 ▲ 3.6	132,935 ▲ 39.7	94,802 22.3	38,133 ▲ 73.3	36,387 ▲ 17.3	25,269 13.6	434,109 ▲ 1.9	194,152 ▲ 32.2	738,312 7.5	11,451,340 1.0	12.5
	11	795,141 ▲ 2.1	755,933 4.7	561,236 7.9	114,328 ▲ 3.0	446,907 11.1	155,510 ▲ 2.0	75,829 ▲ 25.4	79,681 39.7	39,187 ▲ 9.1	39,209 ▲ 56.6	577,944 ▲ 0.5	217,392 ▲ 6.1	895,151 9.1	11,365,200 0.3	12.4
	12	1,082,339 4.8	1,026,167 7.3	718,018 2.7	148,915 ▲ 15.0	569,102 8.7	265,382 21.5	164,040 52.7	101,342 ▲ 8.6	42,767 9.3	56,172 ▲ 26.4	788,624 8.0	293,715 ▲ 2.9	1,178,937 6.9	11,314,635 1.0	12.2
	25 年 1 月	717,554 ▲ 3.7	696,765 ▲ 1.2	493,389 ▲ 1.1	91,375 ▲ 2.0	402,014 ▲ 0.9	171,108 ▲ 0.9	104,613 ▲ 23.1	66,494 81.2	32,269 ▲ 3.0	20,789 ▲ 47.8	497,376 ▲ 5.1	220,178 ▲ 0.3	749,471 7.0	11,306,885 0.3	12.2
	2	997,387 16.3	951,405 15.6	639,418 18.7	102,799 ▲ 2.7	536,619 23.9	272,518 11.6	182,736 4.7	89,782 29.0	39,469 ▲ 2.4	45,981 34.0	663,094 16.4	334,293 16.1	1,084,904 20.1	11,222,071 ▲ 0.3	11.9
	3	1,934,365 ▲ 3.4	1,792,111 ▲ 5.2	1,254,497 ▲ 5.1	211,727 4.8	1,042,770 ▲ 6.9	490,006 ▲ 4.8	338,404 ▲ 7.7	151,602 2.3	47,609 ▲ 11.8	142,255 27.4	1,247,344 ▲ 10.8	687,021 13.7	1,322,469 ▲ 14.1	11,775,429 ▲ 0.0	12.7
4	656,991 2.0	647,335 3.6	486,960 3.2	86,552 ▲ 20.0	400,408 10.1	123,779 11.5	98,601 26.3	25,178 ▲ 23.4	36,596 ▲ 12.5	9,656 ▲ 50.3	448,879 ▲ 1.9	208,112 11.5	—	—	—	
累 計	H25. 4 ~ 25. 4	656,991 2.0	647,335 3.6	486,960 3.2	86,552 ▲ 20.0	400,408 10.1	123,779 11.5	98,601 26.3	25,178 ▲ 23.4	36,596 ▲ 12.5	9,656 ▲ 50.3	448,879 ▲ 1.9	208,112 11.5	—	—	—

建設工事受注動態統計調査（大手50社調査） 結果表

1. 受注高（平成 25年 4月分）

（単位：百万円，％）

発注者別	工事種類別	建										土				木				合計	前年同月比		
		事務所 庁舎	宿泊 施設	店舗	工場 発電所	倉庫 通 施設	住宅	教育 研究 文化施設	医療 福祉施設	娯楽 施設	その他	計	治山 治水	鉄道	上水道 下水道	土地造成	港湾 空港	道路	電線路			その他	計
民間等	製造業	11,130	256	2,285	46,670	1,568	301	3,231	2,220	29	4,485	72,177	148	24	15	236	559	75	146	13,171	14,375	86,552	▲ 20.0
	農林漁業	2	0	2	43	0	0	2	36	0	41	126	0	0	0	0	0	0	0	7	7	133	▲ 86.6
	鉱業、採石業、砂利採取業、建設業	501	45	410	3,234	3,652	2,182	133	21	9	203	10,390	45	30	18	379	11	16	160	858	1,517	11,906	262.8
	電気・ガス・熱供給・水道業	4,082	0	0	5,508	1	62	35	0	0	451	10,139	3,426	0	0	14	191	3	4,205	15,407	23,247	33,387	43.0
	運輸業、郵便業	1,994	250	15,210	247	6,496	9	5	4	18	1,177	25,409	0	9,482	0	264	363	405	56	1,187	11,757	37,167	16.9
	情報通信業	5,968	6	94	44	1,086	25	2	0	63	7,102	14,391	0	1	0	0	1	0	12,268	2,284	14,553	28,944	▲ 11.4
	卸売業、小売業	2,024	53	16,065	1,549	11,262	840	1,124	10	23	687	33,637	0	4	0	1	172	0	288	465	34,101	34.3	
	金融業、保険業	28,330	26	590	4	0	80	40	2	23	717	29,813	0	0	0	0	0	0	1	312	313	30,125	37.0
	不動産業	19,008	7,081	9,138	1,050	21,145	38,473	1,089	989	272	2,232	100,477	0	201	10	1,117	29	0	0	3,410	4,767	105,243	▲ 1.7
	サービス業	6,875	2,589	5,047	2,658	1,675	1,870	25,099	40,145	3,821	8,258	98,038	0	9	403	889	12	316	281	11,410	13,321	111,359	▲ 0.5
その他	766	30	379	922	26	3,051	327	438	44	836	6,820	0	5	0	26	2	0	108	1,082	1,223	8,043	52.0	
小計	69,550	10,081	46,935	15,260	45,343	46,592	27,857	41,646	4,272	21,703	329,239	3,471	9,733	431	2,690	780	741	17,079	36,245	71,170	400,408	10.1	
計	80,680	10,337	49,221	61,930	46,911	46,893	31,088	43,866	4,301	26,188	401,416	3,619	9,757	446	2,927	1,340	816	17,225	49,416	85,545	486,960	3.2	
公共機関	国	480	0	0	304	0	0	927	16	0	1,304	3,031	265	0	1	0	10,686	3,784	824	8,149	23,710	26,741	24.7
	独立行政法人	45	0	0	0	0	11	1,037	4,385	103	82	5,663	0	2,723	0	20,491	0	54	11	1,907	25,186	30,849	102.7
	政府関連企業等	10,792	0	207	0	0	2	3,545	734	22	985	16,286	0	0	18	0	0	24,443	0	264	24,725	41,012	▲ 1.0
	小計	11,317	0	207	304	0	13	5,508	5,136	125	2,371	24,980	265	2,723	19	20,491	10,687	28,281	835	10,320	73,621	98,601	26.3
	都道府県	2,678	0	0	0	0	0	68	83	12	11	2,851	166	56	53	11	925	1,391	18	134	2,755	5,606	▲ 63.6
	市区町村	208	0	0	12	0	0	438	536	46	227	1,467	334	123	1,707	1,618	5	896	192	1,415	6,290	7,757	▲ 21.5
	地方公営企業	0	0	0	1	0	0	13	271	0	0	286	0	2,731	4,365	0	0	0	107	1,480	8,683	8,969	40.9
	その他	54	0	0	1	0	9	6	63	61	1,421	1,615	0	0	827	0	0	272	6	125	1,230	2,845	128.9
	小計	2,940	0	0	14	0	9	525	954	119	1,659	6,219	500	2,910	6,953	1,630	930	2,559	324	3,154	18,959	25,178	▲ 23.4
	計	14,256	0	207	318	0	22	6,033	6,089	243	4,030	31,200	765	5,633	6,972	22,120	11,617	30,840	1,159	13,474	92,579	123,779	11.5
駐留軍・外国公館	1	0	0	4	0	105	2	0	0	98	211	0	0	0	0	1	0	0	430	430	641	▲ 28.8	
小口工事											8,950									27,005	35,955	▲ 12.2	
国内	94,938	10,337	49,428	62,252	46,911	47,021	37,123	49,955	4,544	30,316	441,776	4,384	15,389	7,418	25,047	12,957	31,656	18,384	63,320	205,559	647,335	3.6	
前年同月比	5.5	33.1	72.6	▲ 4.3	62.5	▲ 39.5	▲ 33.3	▲ 3.2	▲ 55.8	48.4	▲ 0.7	▲ 71.0	1.5	64.8	493.8	57.9	▲ 19.7	22.4	36.7	14.1	3.6	—	
海外	364	0	112	5,427	0	631	18	▲ 14	0	564	7,103	24	37	24	759	97	1,140	396	76	2,553	9,656	▲ 50.3	
前年同月比	233.7	—	327.9	▲ 52.2	—	▲ 52.3	▲ 96.2	—	—	—	▲ 45.2	▲ 90.5	—	▲ 99.4	—	—	1.7	—	▲ 94.5	▲ 60.4	▲ 50.3	—	
総計	95,302	10,337	49,540	67,679	46,911	47,652	37,141	49,941	4,544	30,880	448,879	4,408	15,426	7,442	25,806	13,054	32,795	18,780	63,396	208,112	656,991	2.0	
前年同月比	5.8	32.0	72.8	▲ 11.4	62.5	▲ 39.7	▲ 33.8	▲ 3.3	▲ 55.8	54.1	▲ 1.9	▲ 71.3	2.2	▲ 10.0	511.8	59.2	▲ 19.1	25.2	32.8	11.5	2.0	—	

2. 施工高及び未消化工事高（平成 25年 3月分）

	合計	建築	土木	前年同月比
施工高（月間）	1,322,469	971,286	351,183	▲ 14.1
未消化工事高（月末）	11,775,429	8,146,184	3,629,245	▲ 0.0
手持工事月数	12.7	12.5	13.1	—

3. 大規模工事（受注高10億円以上の国内工事）（平成 25年 4月分）

	合計		建築		土木	
	件数	受注高	件数	受注高	件数	受注高
合計	126	319,092	100	244,441	26	74,651
民間等	100	249,512	94	226,412	6	23,100
公共機関	26	69,580	6	18,029	20	51,551

大規模工事 比率 49.3%

前年同月比 4.9%

4. ブロック別受注高（平成 25年 3月分）

	北海道	東北	関東	北陸	中部	近畿	中国	四国	九州・沖縄
受注高	65,414	268,902	800,634	57,924	151,999	226,150	48,221	29,931	95,328
前年同月比	12.3	32.0	▲ 5.7	46.1	5.8	▲ 30.0	▲ 44.7	▲ 11.3	▲ 2.6

5. 施工都道府県別受注高（平成25年3月分）

都道府県名	受注額	都道府県名	受注額	都道府県名	受注額	都道府県名	受注額	都道府県名	受注額
北海道	65,414	栃木	15,754	石川	12,862	滋賀	19,443	岡山	5,304
青森	24,457	群馬	13,073	福井	13,046	京都	33,429	広島	34,455
岩手	54,875	埼玉	72,257	山梨	14,730	大阪	107,686	山口	▲ 683
宮城	80,665	千葉	106,138	長野	11,679	兵庫	52,437	徳島	13,425
秋田	5,602	東京	376,889	岐阜	4,867	奈良	8,205	香川	6,616
山形	3,066	神奈川	146,032	静岡	40,394	和歌山	4,950	愛媛	7,084
福島	100,237	新潟	17,231	愛知	92,977	鳥取	2,353	高知	2,805
茨城	44,082	富山	14,785	三重	13,761	島根	6,793	福岡	37,562
								計	1,744,502

注：「2. 施工高及び未消化工事高、手持工事月数」、「4. ブロック別受注高」及び「5. 都道府県別受注高」の数値については、前月分の値である。

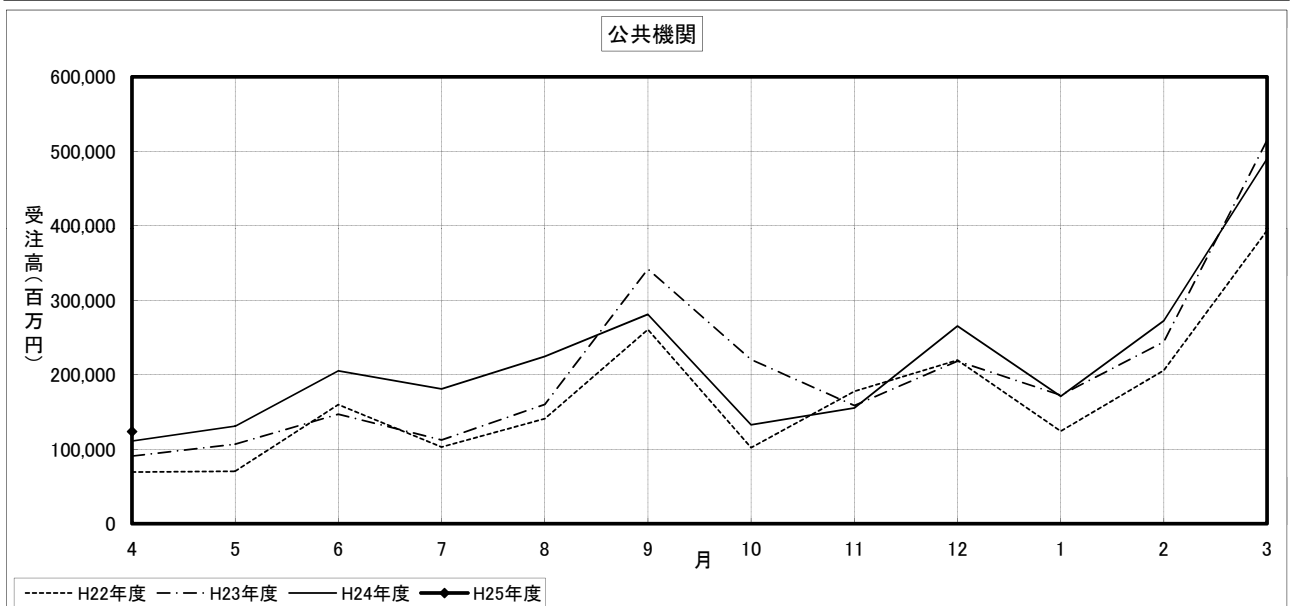
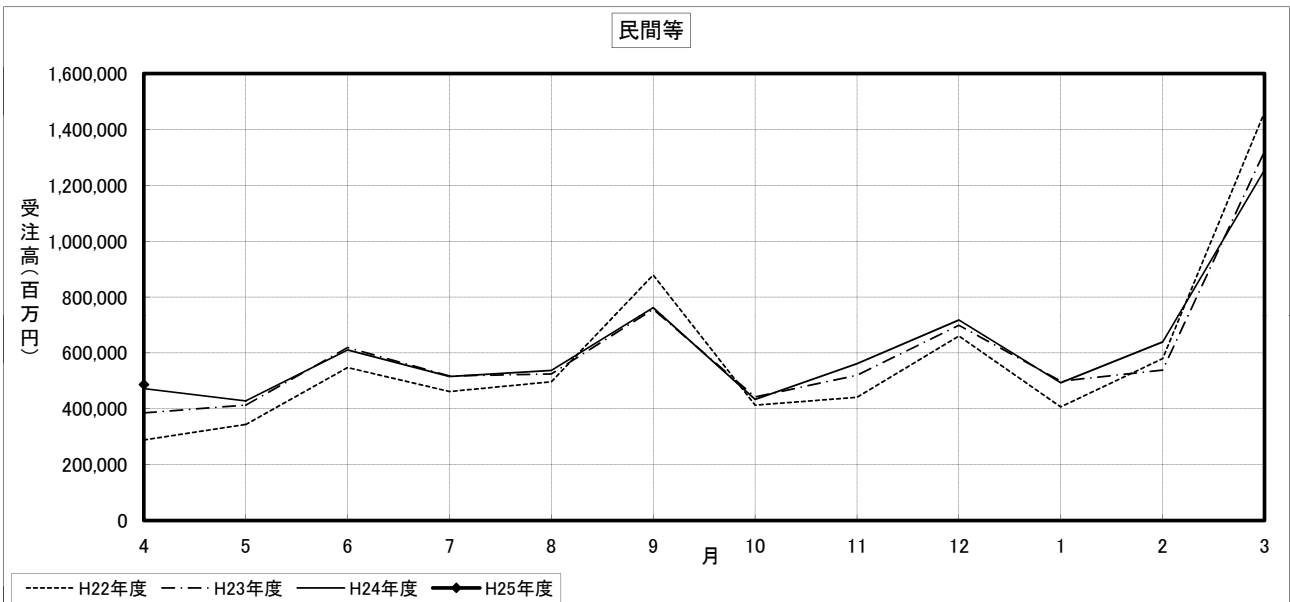
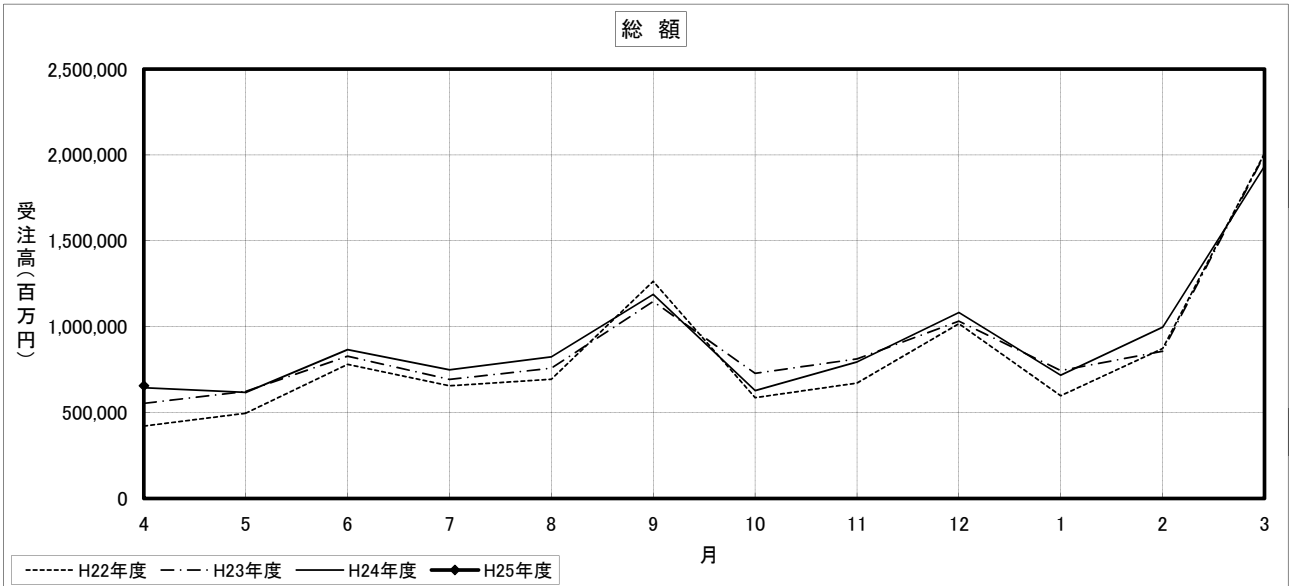
建設工事受注動態統計調査（大手50社調査） 寄与度表

寄与度（平成25年4月分）

工事種類別	建										土				木				合計				
	事務所 庁舎	宿泊 施設	店舗	工場 発電所	倉庫 流通 施設	住宅	教育 研究 文化施設	医療 福祉施設	娯楽 施設	その他	計	治山 治水	鉄道	上水道 下水道	土地造成	港湾 空港	道路	電線路		その他	計		
民間 製造 業	製造業	-0.47		0.30	-0.59	-0.75		-1.99	0.28		0.27	-3.02	-0.39						0.13	-0.35	-3.37		
	農林漁業																					-0.13	
		鉱業、採石業、砂利採取業、建設業				0.38	0.51	0.31					1.26										1.34
	電気・ガス・熱供給・水道業	0.48			-0.58								0.50						0.39	0.91	1.65	1.56	
	運輸業、郵便業			1.15		0.41					-0.17	-0.12	1.17		-0.33						-0.12	-0.34	0.83
	情報通信業		-0.48			0.17														-0.32	-0.32	-0.58	
	卸売業、小売業	-1.13		1.47	0.20	0.56		0.17															1.35
	金融業、保険業	1.40																					1.26
	不動産業	-0.93	1.07	0.35	0.12	1.88	-3.88	0.16	0.14		0.25	-0.83								0.46	0.55	-0.28	
	サービス業				0.28	0.17	-0.92	-1.11	0.26	-0.48	0.62	-1.30								1.08	1.21		
その他				0.11	0.13						0.29								0.13	0.14	0.43		
小計	-0.19	0.39	2.89	0.38	3.55	-4.34	-0.77	0.46	-0.64	0.97	2.71	0.50	-0.33		0.11			0.40	2.17	2.97	5.68		
計	-0.66	0.40	3.20	-0.21	2.80	-4.42	-2.75	0.74	-0.64	1.24	-0.30	0.10	-0.32					0.43	2.30	2.62	2.31		
公共 機関	国															1.20	0.12	0.11	0.22	0.77	0.82		
	独立行政法人				-0.26		-0.29		-0.48			-0.94		0.15		3.07			0.23	3.37	2.43		
	政府関連企業等	1.47						0.17	-0.49		0.11	1.30						-1.34		-1.37			
	小計	1.46			-0.21		-0.29	0.30	-1.04		0.15	0.41	-0.88	0.15		3.06	1.17	-1.21	0.43	2.77	3.18		
	地方	0.41						-0.16		-0.16								-0.35		-0.35	-1.60	-1.52	
	市区町村	-0.46							-0.26			-0.75			0.17	0.23	-0.11				0.41	-0.33	
	地方公営企業												0.26							0.12	0.40	0.40	
	その他										0.22	0.17			0.12							0.25	
小計							-0.42		-0.25	0.19	-0.49	-0.88	0.21	0.40	0.21	-0.50			-0.16	-0.71	-1.20		
計	1.42			-0.22		-0.29	-0.12	-1.00	-0.25	0.34		-1.76	0.36	0.40	3.27	0.67	-1.23		0.28	2.07	1.99		
駐留軍・外国公館											-0.10												
小口工事																					-0.81	-0.77	
国内		0.77	0.40	3.23	-0.43	2.80	-4.76	-2.87	-0.26	-0.89	1.53	-0.45	-1.66		0.45	3.23	0.74	-1.21	0.52	2.64	3.94	3.49	
					-0.92		-0.11				0.15	-0.91			-0.58	0.12				-0.20	-0.61	-1.51	
海外																							
総計	0.81	0.39	3.24	-1.35	2.80	-4.87	-2.95	-0.26	-0.89	1.68	-1.36	-1.70		-0.13	3.35	0.75	-1.20	0.59	2.43	3.33	1.97		

注) 1. 寄与度が0.1に満たない項目は、便宜上空欄としている。

建設工事受注動態統計調査（大手50社調査）の推移



建設工事受注動態統計調査(大手50社調査)季節変動調整済 時系列表

		総計	民間等										公共機関							海外				
			計	製造業	非製造業						計	国の機関			地方の機関									
					小計	農林漁業	運輸・通信業	電気・ガス業	卸売・小売業、飲食店業	金融・保険業		不動産業	サービス業	その他	小計	国	公団・事業団	政府関連企業	小計		都道府県	市区町村	地方公営企業	その他
昭和60年	4月	887,432	533,473	-	-	-	-	-	-	-	-	-	261,356	131,893	26,652	-	-	-	139,037	61,416	56,832	10,385	13,030	76,690
	5	1,017,720	668,907	-	-	-	-	-	-	-	-	-	258,993	134,638	68,180	-	-	-	133,243	51,845	57,605	13,422	11,607	67,806
	6	946,410	542,722	-	-	-	-	-	-	-	-	-	270,871	126,801	44,742	-	-	-	147,668	42,347	68,422	19,778	15,170	81,197
	7	953,829	510,463	-	-	-	-	-	-	-	-	-	272,255	140,834	42,792	-	-	-	134,674	38,142	63,372	19,124	11,775	78,967
	8	948,723	590,133	-	-	-	-	-	-	-	-	-	257,405	114,892	46,891	-	-	-	144,646	42,182	68,015	16,980	11,433	53,943
	9	1,014,068	676,885	-	-	-	-	-	-	-	-	-	270,389	114,792	43,652	-	-	-	140,405	45,893	64,985	11,739	14,649	48,398
	10	1,238,718	670,232	-	-	-	-	-	-	-	-	-	272,294	144,530	56,583	-	-	-	128,850	47,910	60,857	14,413	8,448	233,116
	11	1,028,080	629,848	-	-	-	-	-	-	-	-	-	278,769	128,644	44,924	-	-	-	157,808	42,663	74,143	19,757	8,925	63,958
	12	887,548	594,999	-	-	-	-	-	-	-	-	-	294,068	140,784	36,301	-	-	-	154,117	40,874	65,770	42,072	9,734	23,614
61年	1月	1,026,756	545,645	-	-	-	-	-	-	-	-	-	266,039	136,905	54,881	-	-	-	117,347	55,212	49,003	24,532	10,385	156,252
	2	1,047,365	647,310	-	-	-	-	-	-	-	-	-	314,624	145,734	36,247	-	-	-	166,020	55,982	61,042	30,344	12,641	60,478
	3	1,110,899	734,682	-	-	-	-	-	-	-	-	-	330,386	148,285	59,471	-	-	-	182,723	51,498	105,157	23,539	14,678	35,119
	4	887,088	578,078	-	-	-	-	-	-	-	-	-	215,971	125,034	45,610	-	-	-	99,198	47,167	56,828	9,312	5,070	56,335
	5	1,030,892	636,824	-	-	-	-	-	-	-	-	-	326,395	135,072	58,041	-	-	-	188,345	72,984	74,903	24,436	14,575	46,600
	6	1,049,588	648,500	-	-	-	-	-	-	-	-	-	282,665	130,552	59,735	-	-	-	155,230	52,576	74,859	14,399	14,080	55,968
	7	1,048,279	647,115	-	-	-	-	-	-	-	-	-	295,027	135,175	58,266	-	-	-	163,340	46,315	75,164	22,434	16,826	7,483
	8	1,131,240	679,322	-	-	-	-	-	-	-	-	-	337,447	134,270	52,401	-	-	-	201,564	64,473	81,432	47,867	12,915	40,708
	9	1,059,255	646,967	-	-	-	-	-	-	-	-	-	336,664	145,318	60,750	-	-	-	171,803	59,434	78,745	23,443	10,630	48,962
	10	1,032,361	611,807	-	-	-	-	-	-	-	-	-	299,568	115,757	45,139	-	-	-	189,906	66,403	75,153	33,693	13,634	65,326
	11	1,041,955	663,253	-	-	-	-	-	-	-	-	-	252,482	112,597	36,970	-	-	-	147,621	52,972	47,432	20,913	14,822	68,535
	12	1,142,322	742,101	-	-	-	-	-	-	-	-	-	383,769	217,517	71,310	-	-	-	170,671	57,952	82,269	24,004	11,418	42,785
62年	1月	1,137,560	753,600	-	-	-	-	-	-	-	-	-	293,566	113,154	56,560	-	-	-	172,391	74,939	78,311	15,354	12,592	55,035
	2	1,088,920	765,898	-	-	-	-	-	-	-	-	-	257,144	129,323	55,027	-	-	-	125,760	31,781	69,866	16,628	12,311	42,855
	3	1,093,397	748,161	-	-	-	-	-	-	-	-	-	277,245	130,332	41,880	-	-	-	137,699	53,479	68,002	15,103	10,854	54,281
	4	1,041,020	724,713	-	-	-	-	-	-	-	-	-	257,233	120,378	46,300	-	-	-	147,343	62,002	69,487	14,785	8,898	21,977
	5	1,133,569	761,544	-	-	-	-	-	-	-	-	-	290,697	131,875	60,997	-	-	-	159,705	45,035	76,462	20,542	12,545	52,127
	6	1,190,074	756,672	-	-	-	-	-	-	-	-	-	337,802	161,022	54,204	-	-	-	182,215	78,509	70,945	29,713	10,917	41,205
	7	1,218,711	752,165	-	-	-	-	-	-	-	-	-	321,913	133,301	61,185	-	-	-	191,515	75,982	79,978	21,147	12,680	44,082
	8	1,182,599	769,648	-	-	-	-	-	-	-	-	-	309,131	148,821	60,691	-	-	-	166,577	46,927	78,178	20,230	13,839	43,914
	9	1,290,627	810,602	-	-	-	-	-	-	-	-	-	388,295	163,088	74,733	-	-	-	205,813	66,954	84,387	30,408	26,304	81,389
	10	1,286,413	839,671	-	-	-	-	-	-	-	-	-	308,253	127,931	54,348	-	-	-	179,607	55,720	87,413	20,191	18,161	73,116
	11	1,353,510	905,793	-	-	-	-	-	-	-	-	-	336,589	136,808	59,595	-	-	-	204,302	69,541	88,058	22,021	16,042	35,704
	12	1,226,255	842,325	-	-	-	-	-	-	-	-	-	345,476	142,608	57,574	-	-	-	202,153	73,127	87,923	20,005	24,369	36,612
63年	1月	1,285,127	891,686	-	-	-	-	-	-	-	-	-	337,061	163,009	56,492	-	-	-	166,831	60,838	65,492	24,737	18,258	20,244
	2	1,326,301	885,906	-	-	-	-	-	-	-	-	-	384,827	153,576	71,424	-	-	-	229,395	67,649	108,310	26,242	17,967	42,049
	3	1,239,871	856,847	-	-	-	-	-	-	-	-	-	339,843	139,809	58,846	-	-	-	213,296	82,708	81,364	28,383	15,344	1,981
	4	1,425,791	990,300	-	-	-	-	-	-	-	-	-	358,370	166,070	80,272	-	-	-	204,268	62,214	83,029	29,968	30,093	36,128
	5	1,364,037	945,571	-	-	-	-	-	-	-	-	-	334,902	144,397	63,304	-	-	-	191,068	61,600	84,803	20,570	19,273	47,723
	6	1,434,079	990,323	-	-	-	-	-	-	-	-	-	354,224	125,693	66,843	-	-	-	221,433	96,692	92,761	26,860	16,487	33,020
	7	1,655,287	1,110,693	-	-	-	-	-	-	-	-	-	379,069	182,189	73,264	-	-	-	202,230	79,486	86,309	20,828	16,767	56,282
	8	1,401,605	969,327	-	-	-	-	-	-	-	-	-	321,570	172,944	73,543	-	-	-	161,640	39,689	69,605	18,088	20,925	51,410
	9	1,256,751	897,155	-	-	-	-	-	-	-	-	-	297,014	102,513	49,405	-	-	-	188,312	54,651	84,529	21,696	22,944	39,703
	10	1,638,006	1,135,971	-	-	-	-	-	-	-	-	-	380,028	178,163	80,413	-	-	-	203,829	63,187	92,017	22,462	26,101	50,668
	11	1,490,739	1,020,891	-	-	-	-	-	-	-	-	-	345,338	169,494	81,417	-	-	-	187,982	60,925	73,762	24,794	19,511	44,921
	12	2,134,250	1,797,086	-	-	-	-	-	-	-	-	-	294,348	137,549	76,028	-	-	-	157,539	70,956	64,776	14,577	14,541	48,452
平成元年	1月	1,686,159	1,164,069	-	-	-	-	-	-	-	-	-	369,759	167,577	54,214	-	-	-	195,432	53,242	98,356	73,581	13,822	74,206
	2	1,391,910	1,008,437	-	-	-	-	-	-	-	-	-	306,202	119,352	49,566	-	-	-	185,331	72,490	65,010	12,960	12,966	54,034
	3	1,336,207	942,982	-	-	-	-	-	-	-	-	-	309,675	135,971	60,214	-	-	-	170,719	61,809	78,095	16,488	18,530	49,977
	4	1,754,842	1,239,751	-	-	-	-	-	-	-	-	-	386,229	144,133	56,360	-	-	-	254,222	83,230	108,254	36,686	21,864	75,453
	5	1,736,098	1,190,401	-	-	-	-	-	-	-	-	-	448,610	170,230	53,673	-	-	-	269,814	95,155	119,765	26,851	17,114	52,702
	6	1,662,789	1,170,467	-	-	-	-	-	-	-	-	-	374,788	177,816	70,637	-	-	-	203,812	70,326	96,278	18,664	23,402	66,544
	7	1,784,582	1,291,733	-	-	-	-	-	-	-	-	-	329,096	132,068	52,437	-	-	-	198,686	61,112	102,531	19,964	15,609	64,012
	8	1,773,986	1,269,507	-	-	-	-	-	-	-	-	-	393,338	170,655	65,293	-	-	-	227,267	81,475	95,992	32,717	16,669	79,767
	9	1,647,413	1,162,889	-	-	-	-	-	-	-	-	-	375,562	153,611	60,906	-	-	-	209,115	70,314	90,850	29,773	14,665	102,098
	10	1,840,806	1,346,921	-	-	-	-	-	-	-	-	-	391,471	175,477	90,219	-	-	-	217,563	76,745	104,642	22,726	19,183	62,059
	11	1,928,998	1,388,568	-	-	-	-	-	-	-	-	-	412,981	191,946	70,661	-	-	-	230,043	75,332	106,327	24,202	18,318	54,679
	12	1,954,603	1,428,199	-	-	-	-	-	-	-	-	-	420,427	173,159	56,078	-	-	-	245,119	67,987	115,204	45,186	22,335	91,791
2年	1月	1,864,323	1,371,964	-	-	-	-	-	-	-	-	-	304,661	120,141	72,682	-	-	-	174,717	63,731	93,800	31,792	17,666	75,501
	2	1,856,859	1,391,913	-	-	-	-	-	-	-	-	-	376,767	143,410	60,016	-	-	-						

	2	2,323,620	1,744,497	-	-	-	-	-	-	-	-	498,637	242,239	95,959	-	-	242,941	54,228	130,922	15,471	35,285	55,732
	3	2,190,502	1,598,748	-	-	-	-	-	-	-	-	502,633	223,734	81,467	-	-	261,997	104,070	126,501	22,911	22,843	69,164
	4	2,376,084	1,754,725	-	-	-	-	-	-	-	-	524,664	247,931	79,963	-	-	278,321	82,190	135,889	30,058	31,644	45,514
	5	2,256,819	1,666,657	-	-	-	-	-	-	-	-	505,964	240,635	85,802	-	-	279,294	97,080	122,982	30,990	11,317	46,955
	6	2,151,499	1,581,971	-	-	-	-	-	-	-	-	447,172	192,418	87,295	-	-	268,114	89,172	124,586	30,320	22,658	76,200
	7	2,194,503	1,611,926	-	-	-	-	-	-	-	-	467,348	189,245	95,192	-	-	278,720	84,467	125,815	36,731	34,445	45,437
	8	2,149,341	1,567,987	-	-	-	-	-	-	-	-	525,307	203,871	74,976	-	-	316,709	86,772	172,890	39,487	24,144	65,885
	9	2,283,616	1,686,946	-	-	-	-	-	-	-	-	493,143	200,065	74,428	-	-	304,188	102,356	139,471	34,690	23,451	37,106
	10	2,057,309	1,451,333	-	-	-	-	-	-	-	-	511,046	203,413	79,116	-	-	306,507	104,824	115,611	33,566	48,317	42,131
	11	1,948,677	1,230,950	-	-	-	-	-	-	-	-	533,930	192,649	91,333	-	-	323,993	109,547	142,951	31,583	45,133	77,487
	12	2,041,996	1,420,879	-	-	-	-	-	-	-	-	506,234	212,820	82,517	-	-	293,201	83,558	139,752	30,633	38,467	84,920
4年	1月	1,863,619	1,317,087	-	-	-	-	-	-	-	-	455,357	206,596	71,511	-	-	222,891	82,564	112,844	37,692	9,140	50,130
	2	2,512,427	1,821,351	-	-	-	-	-	-	-	-	598,857	259,058	93,673	-	-	327,938	81,434	163,204	41,416	28,764	55,639
	3	2,454,556	1,830,525	-	-	-	-	-	-	-	-	503,174	190,320	78,874	-	-	338,093	75,395	118,276	41,554	76,901	133,673
	4	1,754,301	1,256,315	-	-	-	-	-	-	-	-	422,773	205,875	90,422	-	-	214,518	80,469	117,301	18,238	18,830	29,005
	5	1,866,406	1,187,451	-	-	-	-	-	-	-	-	550,487	233,238	101,738	-	-	327,270	95,015	150,657	32,919	40,823	72,120
	6	1,867,192	1,216,873	-	-	-	-	-	-	-	-	559,735	364,662	75,063	-	-	248,066	78,824	124,651	18,121	24,653	43,292
	7	1,967,078	1,219,853	-	-	-	-	-	-	-	-	624,317	322,253	95,423	-	-	317,778	87,616	162,988	33,059	27,135	85,559
	8	2,054,736	1,072,124	-	-	-	-	-	-	-	-	790,121	277,739	102,327	-	-	496,926	315,980	162,167	29,586	71,914	124,621
	9	2,022,812	1,266,766	-	-	-	-	-	-	-	-	675,803	271,824	109,579	-	-	420,096	161,289	186,105	48,386	34,939	▲ 29,223
	10	1,959,416	1,266,836	-	-	-	-	-	-	-	-	548,513	202,021	106,523	-	-	344,128	118,054	165,889	37,706	24,004	89,207
	11	1,851,866	1,179,032	-	-	-	-	-	-	-	-	536,939	214,047	86,024	-	-	315,026	116,875	141,628	28,796	21,864	51,418
	12	1,679,373	1,047,536	-	-	-	-	-	-	-	-	536,137	232,597	99,829	-	-	298,537	126,663	133,494	26,050	19,513	54,451
5年	1月	1,999,979	1,272,318	-	-	-	-	-	-	-	-	712,126	306,168	180,283	-	-	379,067	135,216	177,613	24,413	28,767	42,422
	2	1,808,368	1,124,303	-	-	-	-	-	-	-	-	582,810	244,221	100,197	-	-	330,867	96,781	144,699	37,251	41,151	62,026
	3	1,904,708	1,265,801	-	-	-	-	-	-	-	-	545,361	216,524	104,314	-	-	330,519	98,166	174,602	39,560	30,832	48,817
	4	1,533,236	954,015	-	-	-	-	-	-	-	-	520,300	234,989	110,221	-	-	288,878	98,260	153,889	26,862	18,939	48,437
	5	1,634,833	995,669	-	-	-	-	-	-	-	-	567,849	197,869	97,481	-	-	370,591	102,276	181,589	29,370	33,402	35,240
	6	1,603,127	955,717	-	-	-	-	-	-	-	-	577,012	183,102	115,525	-	-	407,213	113,118	207,625	34,468	29,934	34,966
	7	1,344,078	797,585	-	-	-	-	-	-	-	-	451,480	201,773	104,816	-	-	270,320	87,100	126,241	27,746	18,454	69,617
	8	1,521,238	954,451	-	-	-	-	-	-	-	-	469,449	184,623	74,620	-	-	281,688	93,207	126,774	36,547	27,699	85,936
	9	1,631,003	947,396	-	-	-	-	-	-	-	-	530,445	242,791	105,314	-	-	286,324	119,975	121,875	22,453	24,968	87,016
	10	1,519,140	906,466	-	-	-	-	-	-	-	-	511,380	235,079	101,262	-	-	274,365	74,342	148,105	24,318	35,907	62,826
	11	1,575,510	890,580	-	-	-	-	-	-	-	-	525,592	256,422	93,712	-	-	275,574	94,672	113,937	29,286	27,533	66,486
	12	1,617,802	989,878	-	-	-	-	-	-	-	-	529,940	231,723	94,581	-	-	290,067	75,148	144,130	46,131	30,275	69,347
6年	1月	1,724,365	1,012,394	-	-	-	-	-	-	-	-	622,029	250,677	107,375	-	-	336,576	98,106	169,155	31,765	47,709	80,179
	2	1,621,007	991,028	-	-	-	-	-	-	-	-	519,206	195,325	84,690	-	-	325,147	104,846	158,326	36,672	19,951	70,843
	3	1,582,182	911,602	-	-	-	-	-	-	-	-	582,083	248,152	136,982	-	-	335,680	112,173	154,229	42,563	30,511	55,938
	4	1,532,832	879,774	-	-	-	-	-	-	-	-	576,134	207,658	107,376	-	-	396,051	100,785	202,903	52,728	31,153	69,389
	5	1,369,297	863,446	-	-	-	-	-	-	-	-	388,886	175,731	75,316	-	-	235,931	72,127	109,441	11,153	36,452	67,418
	6	1,560,845	923,591	-	-	-	-	-	-	-	-	496,141	207,174	81,810	-	-	307,382	92,796	140,863	51,234	21,970	88,072
	7	1,589,088	984,758	-	-	-	-	-	-	-	-	512,778	175,191	73,199	-	-	360,661	117,916	145,496	40,143	32,975	63,776
	8	1,685,645	1,097,236	-	-	-	-	-	-	-	-	521,023	191,142	86,976	-	-	318,930	92,203	152,828	26,252	55,866	51,982
	9	1,507,749	928,325	-	-	-	-	-	-	-	-	486,920	172,059	54,098	-	-	306,648	94,453	138,190	38,756	33,156	3,910
	10	1,628,730	969,337	-	-	-	-	-	-	-	-	515,748	240,707	101,912	-	-	272,779	101,758	135,267	26,025	13,154	95,015
	11	1,906,246	1,025,456	-	-	-	-	-	-	-	-	696,543	274,258	154,821	-	-	408,042	160,909	177,509	52,568	22,277	81,377
	12	1,719,256	1,054,077	-	-	-	-	-	-	-	-	552,751	263,084	156,336	-	-	290,501	101,818	143,636	27,432	28,650	100,468
7年	1月	1,444,981	792,744	-	-	-	-	-	-	-	-	503,137	198,705	85,347	-	-	289,453	98,373	136,552	25,370	26,712	120,281
	2	1,543,824	853,726	-	-	-	-	-	-	-	-	503,082	192,741	89,214	-	-	307,388	93,076	142,925	36,204	38,457	124,730
	3	1,591,022	951,639	-	-	-	-	-	-	-	-	504,415	218,289	100,653	-	-	285,448	98,449	133,790	23,341	32,435	117,323
	4	1,655,616	1,018,103	-	-	-	-	-	-	-	-	550,994	278,502	117,281	-	-	286,064	82,709	150,556	30,281	38,629	93,633
	5	1,765,065	1,037,197	-	-	-	-	-	-	-	-	562,183	354,686	140,745	-	-	303,867	95,387	128,845	23,949	44,326	106,877
	6	1,760,121	1,000,282	-	-	-	-	-	-	-	-	575,411	243,966	128,860	-	-	346,698	84,678	180,249	27,993	44,785	107,255
	7	1,616,982	898,105	-	-	-	-	-	-	-	-	629,056	241,852	122,939	-	-	424,128	83,584	185,978	87,717	41,012	67,467
	8	1,516,925	897,930	-	-	-	-	-	-	-	-	527,772	267,817	138,938	-	-	284,672	86,614	135,782	30,174	32,040	43,594
	9	1,560,251	870,917	-	-	-	-	-	-	-	-	529,934	250,193	120,441	-	-	261,799	101,917	103,252	24,666	36,289	105,706
	10	1,665,179	1,042,278	-	-	-	-	-	-	-	-	517,942	190,392	87,915	-	-	318,092	85,056	169,376	32,483	37,498	67,598
	11	1,715,207	900,547	-	-	-	-	-	-	-	-	619,763	235,658	134,412	-	-	366,407	108,117	182,222	36,422	37,881	107,457
	12	1,803,338	943,644	-	-	-	-	-	-	-	-	754,376	345,172	171,146	-	-	400,464	151,972	178,076	39,470	56,086	94,520
8年	1月	1,715,710	879,993	-	-	-	-	-	-	-	-	745,350	249,585	133,384	-	-	478,354	176,480	154,083	72,501	50,580	83,554
	2	1,704,626	1,013,050	-	-	-	-	-	-	-	-	587,915	290,872	166,522	-	-	301,048	100,664	140,413	29,230	35,257	61,408
	3	1,554,403	891,885	-	-	-	-	-	-	-	-	548,837	254,870	131,941	-	-	292,632	77,309	145,132	27,726	35,805	79,103
	4	1,764,829	1,049,102	-	-	-	-	-	-	-	-	527,055	217,875	111,721	-	-	340,425	95,148</				

	7	1.8	6.6	-	-	-	-	-	-	-	-	-	-	-	3.4	▲ 15.4	▲ 10.5	-	-	17.3	27.1	3.3	▲ 21.6	50.1	▲ 27.6
	8	6.1	11.4	-	-	-	-	-	-	-	-	-	-	-	1.6	▲ 9.1	18.8	-	-	▲ 11.6	▲ 21.8	5.0	▲ 34.6	69.4	▲ 18.5
	9	▲ 10.6	▲ 15.4	-	-	-	-	-	-	-	-	-	-	-	▲ 6.5	▲ 10.0	▲ 37.8	-	-	▲ 3.9	2.4	▲ 9.6	47.6	▲ 40.7	▲ 92.5
	10	8.0	4.4	-	-	-	-	-	-	-	-	-	-	-	5.9	39.9	88.4	-	-	▲ 11.0	7.7	▲ 2.1	▲ 32.8	▲ 60.3	2330.1
	11	17.0	5.8	-	-	-	-	-	-	-	-	-	-	-	35.1	13.9	51.9	-	-	49.6	58.1	31.2	102.0	69.4	▲ 14.4
	12	▲ 9.8	2.8	-	-	-	-	-	-	-	-	-	-	-	▲ 20.6	▲ 4.1	1.0	-	-	▲ 28.8	▲ 36.7	▲ 19.1	▲ 47.8	28.6	23.5
7年	1月	▲ 16.0	▲ 24.8	-	-	-	-	-	-	-	-	-	-	-	▲ 9.0	▲ 24.5	▲ 45.4	-	-	▲ 0.4	▲ 3.4	▲ 4.9	▲ 7.5	▲ 6.8	19.7
	2	6.8	7.7	-	-	-	-	-	-	-	-	-	-	-	▲ 0.0	▲ 3.0	4.5	-	-	6.2	▲ 5.4	4.7	42.7	44.0	3.7
	3	3.1	11.5	-	-	-	-	-	-	-	-	-	-	-	0.3	13.3	12.8	-	-	▲ 7.1	5.8	▲ 6.4	▲ 35.5	▲ 15.7	▲ 5.9
	4	4.1	7.0	-	-	-	-	-	-	-	-	-	-	-	9.2	27.6	16.5	-	-	0.2	▲ 16.0	12.5	29.7	19.1	▲ 20.2
	5	6.6	1.9	-	-	-	-	-	-	-	-	-	-	-	2.0	27.4	20.0	-	-	6.2	15.3	▲ 14.4	▲ 20.9	14.7	14.1
	6	▲ 0.3	▲ 3.6	-	-	-	-	-	-	-	-	-	-	-	2.4	▲ 31.2	▲ 8.4	-	-	14.1	▲ 11.2	39.9	16.9	1.0	0.4
	7	▲ 8.1	▲ 10.2	-	-	-	-	-	-	-	-	-	-	-	9.3	▲ 0.9	▲ 4.6	-	-	22.3	▲ 1.3	3.2	213.4	▲ 8.4	▲ 37.1
	8	▲ 6.2	▲ 0.0	-	-	-	-	-	-	-	-	-	-	-	▲ 16.1	10.7	13.0	-	-	▲ 32.9	3.6	▲ 27.0	▲ 65.6	▲ 21.9	▲ 35.4
	9	2.9	▲ 3.0	-	-	-	-	-	-	-	-	-	-	-	0.4	▲ 6.6	▲ 13.3	-	-	▲ 8.0	17.7	▲ 24.0	▲ 18.3	13.3	142.5
	10	6.7	19.7	-	-	-	-	-	-	-	-	-	-	-	▲ 2.3	▲ 23.9	▲ 27.0	-	-	21.5	▲ 16.5	64.0	31.7	3.3	▲ 36.1
	11	3.0	▲ 13.6	-	-	-	-	-	-	-	-	-	-	-	19.7	23.8	52.9	-	-	15.2	27.1	7.6	12.1	1.0	59.0
	12	5.1	4.8	-	-	-	-	-	-	-	-	-	-	-	21.7	46.5	27.3	-	-	9.3	40.6	▲ 2.3	8.4	48.1	▲ 12.0
8年	1月	▲ 4.9	▲ 6.7	-	-	-	-	-	-	-	-	-	-	-	▲ 1.2	▲ 27.7	▲ 22.1	-	-	19.4	16.1	▲ 13.5	83.7	▲ 9.8	▲ 11.6
	2	▲ 0.6	15.1	-	-	-	-	-	-	-	-	-	-	-	▲ 21.1	16.5	24.8	-	-	▲ 37.1	▲ 43.0	▲ 8.9	▲ 59.7	▲ 30.3	▲ 26.5
	3	▲ 8.8	▲ 12.0	-	-	-	-	-	-	-	-	-	-	-	▲ 6.6	▲ 12.4	▲ 20.8	-	-	▲ 2.8	▲ 23.2	3.4	▲ 5.1	1.6	28.8
	4	13.5	17.6	-	-	-	-	-	-	-	-	-	-	-	▲ 4.0	▲ 14.5	▲ 15.3	-	-	16.3	23.1	0.2	27.8	46.0	26.7
	5	▲ 8.8	▲ 6.4	-	-	-	-	-	-	-	-	-	-	-	▲ 9.1	▲ 5.8	▲ 4.9	-	-	▲ 15.4	▲ 5.5	▲ 9.6	▲ 36.7	▲ 52.4	12.1
	6	▲ 0.1	1.5	-	-	-	-	-	-	-	-	-	-	-	▲ 1.5	9.0	▲ 12.6	-	-	▲ 7.5	▲ 13.9	0.7	48.3	▲ 12.7	▲ 24.7
	7	0.3	▲ 0.1	-	-	-	-	-	-	-	-	-	-	-	0.8	9.4	▲ 3.6	-	-	▲ 1.7	8.8	▲ 8.1	▲ 12.8	▲ 17.7	3.2
	8	6.2	▲ 1.9	-	-	-	-	-	-	-	-	-	-	-	13.8	▲ 10.7	22.9	-	-	21.9	41.2	7.6	20.0	158.9	54.5
	9	42.1	66.6	-	-	-	-	-	-	-	-	-	-	-	19.4	21.9	3.5	-	-	13.2	▲ 50.8	40.0	27.8	47.9	▲ 7.9
	10	▲ 29.0	▲ 42.6	-	-	-	-	-	-	-	-	-	-	-	▲ 9.0	▲ 5.7	▲ 6.1	-	-	▲ 9.2	121.8	▲ 35.2	▲ 13.9	▲ 49.1	11.9
	11	▲ 11.5	▲ 5.0	-	-	-	-	-	-	-	-	-	-	-	▲ 16.5	▲ 25.6	▲ 20.1	-	-	▲ 11.5	▲ 27.9	6.7	▲ 29.2	16.6	▲ 40.9
	12	▲ 11.2	▲ 14.4	-	-	-	-	-	-	-	-	-	-	-	▲ 0.3	▲ 2.0	▲ 14.1	-	-	2.2	42.1	3.8	27.6	▲ 37.9	12.4
9年	1月	19.2	28.3	-	-	-	-	-	-	-	-	-	-	-	2.4	27.4	62.6	-	-	▲ 14.6	▲ 38.8	▲ 10.7	▲ 23.1	▲ 18.1	26.8
	2	▲ 8.0	▲ 6.8	-	-	-	-	-	-	-	-	-	-	-	▲ 10.5	▲ 15.7	▲ 14.8	-	-	1.3	▲ 15.2	0.1	▲ 1.3	197.6	▲ 30.0
	3	6.5	7.7	-	-	-	-	-	-	-	-	-	-	-	4.6	9.5	9.6	-	-	2.2	14.6	5.6	▲ 13.5	▲ 43.1	86.0
	4	▲ 1.7	▲ 5.9	-	-	-	-	-	-	-	-	-	-	-	▲ 5.2	0.3	▲ 8.7	-	-	4.5	11.2	▲ 4.4	▲ 15.6	7.2	▲ 42.0
	5	12.6	25.9	-	-	-	-	-	-	-	-	-	-	-	1.4	8.2	▲ 18.0	-	-	▲ 10.2	▲ 34.7	10.9	▲ 22.7	▲ 52.5	22.5
	6	▲ 14.6	▲ 23.3	-	-	-	-	-	-	-	-	-	-	-	12.6	13.8	91.1	-	-	5.2	67.6	▲ 9.0	27.5	▲ 10.4	▲ 50.1
	7	11.9	13.9	-	-	-	-	-	-	-	-	-	-	-	▲ 5.2	▲ 21.6	▲ 22.8	-	-	16.2	▲ 4.9	4.4	▲ 2.6	151.7	140.9
	8	▲ 4.0	▲ 6.0	-	-	-	-	-	-	-	-	-	-	-	3.6	6.7	▲ 12.6	-	-	▲ 7.2	7.4	0.4	▲ 23.6	▲ 24.9	▲ 19.6
	9	0.9	8.7	-	-	-	-	-	-	-	-	-	-	-	▲ 11.4	▲ 23.0	▲ 46.9	-	-	▲ 6.9	▲ 18.0	▲ 4.7	5.9	24.2	1.5
	10	▲ 3.0	▲ 3.5	-	-	-	-	-	-	-	-	-	-	-	4.1	8.2	88.7	-	-	3.4	16.7	0.6	27.5	▲ 24.1	▲ 31.3
	11	5.0	3.5	-	-	-	-	-	-	-	-	-	-	-	5.1	9.2	▲ 19.0	-	-	3.4	▲ 12.7	▲ 2.1	▲ 18.2	88.3	9.3
	12	▲ 11.1	▲ 10.6	-	-	-	-	-	-	-	-	-	-	-	▲ 4.7	14.9	25.1	-	-	▲ 14.3	0.0	▲ 13.4	▲ 21.3	▲ 6.1	▲ 24.3
10年	1月	▲ 5.0	5.7	-	-	-	-	-	-	-	-	-	-	-	▲ 21.6	▲ 20.0	▲ 13.7	-	-	▲ 29.5	▲ 46.1	▲ 40.4	13.2	▲ 27.8	1.1
	2	4.2	▲ 6.9	-	-	-	-	-	-	-	-	-	-	-	13.5	▲ 10.0	▲ 0.4	-	-	47.2	153.3	64.8	0.8	▲ 41.5	46.0
	3	▲ 4.7	▲ 3.8	-	-	-	-	-	-	-	-	-	-	-	▲ 1.8	3.3	▲ 0.5	-	-	▲ 6.9	▲ 17.7	▲ 15.5	10.2	50.8	▲ 3.4
	4	1.5	▲ 0.2	-	-	-	-	-	-	-	-	-	-	-	▲ 28.4	▲ 24.7	▲ 24.9	-	-	▲ 14.0	▲ 23.4	7.9	▲ 22.6	▲ 29.9	8.2
	5	▲ 5.7	0.8	-	-	-	-	-	-	-	-	-	-	-	41.8	21.2	8.9	-	-	20.0	3.9	1.9	31.7	47.1	▲ 56.2
	6	10.2	4.2	-	-	-	-	-	-	-	-	-	-	-	7.2	5.6	10.1	-	-	12.3	▲ 5.2	39.8	12.1	19.2	60.6
	7	▲ 1.2	▲ 3.5	-	-	-	-	-	-	-	-	-	-	-	4.2	63.2	31.2	-	-	▲ 21.0	▲ 0.1	▲ 33.2	▲ 20.8	▲ 23.9	9.6
	8	▲ 5.4	▲ 5.7	-	-	-	-	-	-	-	-	-	-	-	▲ 5.2	▲ 26.1	▲ 14.4	-	-	12.3	9.6	23.7	▲ 13.7	▲ 33.3	▲ 30.6
	9	6.7	0.7	-	-	-	-	-	-	-	-	-	-	-	21.7	41.7	65.8	-	-	▲ 3.2	▲ 4.4	5.5	5.5	3.4	▲ 16.2
	10	▲ 4.8	▲ 4.5	-	-	-	-	-	-	-	-	-	-	-	▲ 9.6	▲ 23.0	▲ 28.5	-	-	12.2	2.3	▲ 7.7	106.4	76.8	38.8
	11	▲ 7.7	0.3	-	-	-	-	-	-	-	-	-	-	-	▲ 11.3	4.6	1.0	-	-	▲ 21.1	▲ 14.7	▲ 12.4	▲ 42.6	▲ 41.6	▲ 70.8
	12	13.1	1.4	-	-	-	-	-	-	-	-	-	-	-	2.6	▲ 22.9	▲ 22.0	-	-	28.3	9.8	5.7	26.8	212.3	818.4
11年	1月	▲ 16.4	▲ 6.4	-	-	-	-	-	-	-	-	-	-	-	▲ 2.3	6.1	▲ 19.0	-	-	▲ 13.3	▲ 6.4	25.5	▲ 31.6	▲ 87.3	▲ 66.4
	2	15.4	5.5	-	-	-	-	-	-	-	-	-	-	-	18.7	20.4	53.7	-	-	23.8	1.3	9.9	179.2	251.6	▲ 18.3
	3	2.1	10.2	-	-	-	-	-	-	-	-	-	-	-	0.5	4.5	▲ 2.2	-	-	▲ 4.9	▲ 1.3	4.5	▲ 38.5	▲ 1.6	▲ 290.0
	4	▲ 11.8	▲ 23.1	-	-	-	-	-	-	-	-	-	-	-	▲ 5.3	35.4	5.8	-	-	▲ 6.1	5.4	▲ 27.2	2.7	▲ 6.3	▲ 163.0
	5月	▲ 2.0	10.5	-	-	-	-	-	-	-	-	-	-	-	▲ 6.4	▲ 42.2	▲ 20.9	-	-	0.1	6.5	▲ 3.4	▲ 1.9	▲ 30.2	▲ 5.6
	6	▲ 1.6	2.3	-	-	-	-	-	-	-	-	-	-	-	▲ 17.1	3.1	29.0	-	-	▲ 22.6	▲ 19.1	▲ 14.4	▲ 43.0	95.9	▲ 13.3
	7	▲ 3.2	▲ 5.3	-	-	-	-	-	-	-	-	-	-	-	4.7	3.9	▲ 26.7	-	-	7.8	▲ 2.8	13.0	39.7	▲ 41.4	▲ 26.7
	8	8.3	7.0	-	-	-	-	-	-	-	-	-	-	-	4.0	▲ 0.7	22.2	-	-	1.4	22.8	▲ 8.7	▲ 21.1	1.7	24.0
	9	8.2	8.3	-	-	-	-	-	-	-	-	-	-	-	11.4	11.2	9.2	-	-	7.4	▲ 9.0	29.4	44.2	▲ 35.4	▲ 33.2
	10	▲ 14.4	▲ 6.9	-	-	-	-	-	-	-	-	-	-	-	▲ 30.1	▲ 32.5	▲ 24.7	-	-	▲ 24.4	▲ 6.4	▲ 41.7	▲ 49.5	72.0	78.4
	11	11.3	4.9	-	-	-	-	-	-	-	-	-	-	-	18.7	43.5	28.9	-	-	▲ 1.3	▲ 4.6	17.3	27.1	▲ 30.6	46.2
	12	▲ 3.1	7.2	-	-	-	-	-	-	-	-	-	-	-	▲ 21.1	▲ 25.3	▲ 42.3	-	-	▲ 12.7	▲ 2.0	▲ 4.2	▲ 31.0	▲ 9.0	▲ 37.8
12年	1月	17.0	19.4	-	-																				

11	5.6	7.7	3.9	9.0	204.4	1.4	13.1	3.1	▲ 2.5	▲ 8.3	34.8	26.0	▲ 0.6	▲ 12.9	25.1	▲ 20.7	▲ 56.0	6.6	50.8	▲ 2.1	54.0	▲ 39.3	91.1
12	▲ 4.1	▲ 3.6	▲ 3.0	▲ 2.8	▲ 48.8	18.3	71.4	▲ 14.9	▲ 20.1	▲ 12.8	▲ 8.6	▲ 4.6	▲ 10.9	10.2	19.1	▲ 9.5	6.8	▲ 19.3	▲ 38.9	▲ 6.5	▲ 19.8	▲ 18.1	1.0
13年 1月	4.8	▲ 1.2	▲ 4.0	▲ 3.3	▲ 3.6	▲ 37.5	▲ 4.9	▲ 6.6	▲ 29.4	▲ 24.1	▲ 11.5	▲ 11.8	10.9	▲ 6.2	10.6	▲ 11.6	▲ 26.5	18.0	16.0	▲ 2.6	8.1	72.4	103.3
2	▲ 5.8	6.9	1.7	8.0	▲ 25.1	61.8	47.9	▲ 2.6	0.6	▲ 8.9	7.8	26.2	▲ 21.1	▲ 17.0	▲ 35.4	2.5	53.8	▲ 21.3	▲ 18.3	2.6	▲ 26.3	▲ 42.2	▲ 56.2
3	2.1	3.3	▲ 4.1	▲ 2.7	▲ 40.1	▲ 7.7	▲ 35.2	26.7	36.8	2.2	0.9	1.3	12.0	20.1	6.0	2.8	56.3	▲ 3.4	▲ 29.0	▲ 11.5	13.6	▲ 17.3	▲ 22.7
4	▲ 11.7	▲ 18.9	0.4	▲ 8.4	61.2	▲ 0.5	▲ 53.1	▲ 10.6	29.7	12.2	▲ 21.7	▲ 14.4	2.3	▲ 24.5	▲ 1.8	▲ 23.4	▲ 62.2	71.5	118.1	2.7	8.8	117.9	▲ 10.4
5	3.0	6.9	▲ 6.8	6.9	▲ 25.3	▲ 5.5	240.5	▲ 45.8	13.3	▲ 9.2	11.5	5.3	▲ 0.6	45.2	2.9	208.7	95.0	▲ 40.7	▲ 53.8	8.8	▲ 29.9	▲ 25.2	18.6
6	4.4	2.6	6.5	▲ 0.8	▲ 11.6	35.8	▲ 55.2	76.4	▲ 23.1	▲ 8.8	0.2	▲ 3.1	2.7	▲ 14.7	12.0	▲ 55.3	▲ 11.1	32.7	41.4	▲ 11.4	373.7	1.2	21.4
7	5.4	13.6	▲ 10.1	21.1	61.2	▲ 28.8	4.6	11.7	402.6	35.6	▲ 5.1	50.0	▲ 10.1	▲ 13.4	▲ 5.4	▲ 0.2	▲ 36.8	▲ 10.0	▲ 0.0	27.3	▲ 73.4	▲ 29.7	▲ 38.0
8	1.3	▲ 6.9	▲ 8.0	▲ 7.4	▲ 14.9	42.8	▲ 5.9	0.7	▲ 73.9	▲ 6.0	10.7	▲ 36.1	15.7	65.8	41.9	58.5	73.2	▲ 11.4	▲ 3.7	▲ 19.5	▲ 3.8	▲ 7.8	41.5
9	▲ 10.5	▲ 6.1	▲ 13.2	▲ 7.0	15.3	▲ 20.2	8.2	18.2	▲ 18.3	▲ 14.9	9.5	▲ 7.4	▲ 17.3	▲ 36.3	▲ 48.7	▲ 45.0	26.5	▲ 7.2	▲ 29.5	1.0	▲ 32.3	66.1	▲ 29.4
10	2.1	4.5	2.7	9.2	▲ 71.9	29.9	▲ 18.0	69.4	▲ 8.2	9.3	▲ 14.4	9.0	▲ 5.2	9.2	37.7	▲ 4.7	1.0	▲ 18.0	1.8	▲ 27.7	▲ 0.6	▲ 38.4	28.2
11	1.2	▲ 6.0	▲ 15.4	▲ 4.7	286.0	▲ 12.2	72.5	▲ 44.3	16.3	3.3	▲ 7.4	37.0	▲ 2.5	▲ 21.7	▲ 11.0	▲ 19.2	▲ 30.0	16.1	85.6	10.7	27.4	▲ 15.7	152.0
12	▲ 1.2	0.9	2.0	▲ 4.6	▲ 51.2	3.3	▲ 51.9	▲ 26.0	11.4	10.8	9.3	▲ 54.6	12.5	31.4	26.2	9.8	2.1	9.7	▲ 34.9	12.6	118.5	10.9	▲ 50.4
14年 1月	▲ 4.2	0.8	▲ 13.1	3.8	▲ 66.2	▲ 18.1	▲ 2.8	18.7	▲ 5.7	▲ 16.9	33.7	24.1	4.4	2.1	▲ 25.1	9.3	192.1	▲ 3.4	8.2	▲ 8.6	▲ 18.4	15.9	▲ 27.5
2	4.6	▲ 1.9	1.7	▲ 6.8	229.9	▲ 22.6	▲ 2.8	▲ 5.2	8.6	5.5	▲ 13.8	▲ 8.0	3.1	11.1	20.0	▲ 40.1	▲ 21.9	▲ 8.4	▲ 17.0	9.9	▲ 25.1	3.3	4.3
3	▲ 4.7	▲ 3.0	11.7	▲ 11.8	24.3	2.7	20.3	▲ 12.7	▲ 16.6	▲ 9.6	▲ 13.4	▲ 7.2	▲ 12.1	▲ 19.4	▲ 3.9	51.6	▲ 58.0	3.6	4.0	▲ 11.4	3.7	▲ 25.9	127.6
4	▲ 12.3	▲ 10.9	▲ 8.7	16.4	104.0	8.8	▲ 7.1	14.0	▲ 41.2	2.7	14.2	15.5	▲ 1.8	22.7	27.3	▲ 18.1	128.4	▲ 14.3	12.0	▲ 4.8	▲ 31.1	▲ 48.3	▲ 55.5
5	17.2	8.3	▲ 4.4	2.8	▲ 54.3	6.1	▲ 23.1	12.1	17.7	23.3	▲ 11.7	57.1	38.5	1.7	▲ 5.6	5.5	105.6	60.4	10.9	71.2	32.6	186.4	47.2
6	▲ 17.9	▲ 6.3	▲ 6.2	▲ 7.4	44.9	▲ 19.4	66.5	▲ 25.7	▲ 0.4	▲ 6.5	4.3	▲ 41.5	▲ 47.5	▲ 45.5	▲ 34.6	▲ 19.2	▲ 86.6	▲ 41.8	▲ 10.0	▲ 39.9	▲ 37.7	▲ 59.0	▲ 18.6
7	24.9	9.8	56.8	2.6	88.7	11.1	13.1	50.2	3.8	▲ 14.2	19.3	4.7	56.9	105.9	114.1	233.4	111.9	6.2	▲ 11.6	6.4	38.0	▲ 31.5	50.4
8	▲ 8.7	▲ 1.6	▲ 22.7	▲ 2.8	▲ 53.8	▲ 6.6	▲ 0.1	▲ 27.3	▲ 11.0	▲ 10.4	▲ 5.1	▲ 14.2	▲ 32.6	▲ 40.4	▲ 47.5	▲ 48.5	▲ 4.6	▲ 5.6	18.6	34.8	113.9	▲ 41.0	▲ 41.0
9	1.2	▲ 0.2	13.8	▲ 2.9	5.4	1.2	▲ 16.6	21.0	30.1	▲ 1.6	▲ 8.6	11.1	4.0	▲ 3.3	2.7	▲ 16.6	▲ 21.6	3.5	34.9	▲ 11.8	▲ 5.3	107.9	47.7
10	11.7	14.3	▲ 12.5	29.0	55.4	10.4	▲ 22.5	▲ 8.9	28.9	68.9	13.7	1.1	▲ 0.1	1.2	20.0	▲ 18.7	▲ 3.7	▲ 1.2	6.0	9.0	▲ 18.7	▲ 67.3	▲ 1.1
11	▲ 12.7	▲ 13.3	4.7	▲ 20.8	▲ 92.3	▲ 19.3	▲ 2.3	12.8	▲ 48.8	▲ 33.8	▲ 6.3	▲ 10.6	4.9	▲ 2.5	▲ 8.0	▲ 12.5	145.1	8.4	▲ 20.1	▲ 9.1	67.6	304.7	▲ 40.8
12	▲ 3.2	▲ 7.7	▲ 5.1	▲ 5.5	783.3	▲ 8.7	▲ 39.7	2.6	▲ 6.5	▲ 14.0	▲ 0.5	19.8	1.1	22.8	▲ 8.3	69.3	▲ 7.9	▲ 11.8	56.6	▲ 3.1	▲ 57.5	▲ 46.7	▲ 43.9
15年 1月	▲ 2.4	7.8	19.1	▲ 0.1	97.4	25.9	46.7	0.6	46.9	▲ 8.8	0.6	▲ 8.0	▲ 15.6	▲ 20.3	11.4	▲ 49.6	▲ 25.8	▲ 15.5	▲ 49.6	2.5	58.2	▲ 22.3	124.6
2	5.5	3.9	▲ 2.3	▲ 1.8	▲ 39.7	6.2	13.6	▲ 7.8	▲ 25.4	12.4	▲ 13.8	▲ 18.8	2.4	▲ 0.3	6.1	66.3	▲ 50.2	▲ 13.8	55.2	▲ 20.1	7.4	▲ 20.3	▲ 24.0
3	▲ 1.5	▲ 1.1	▲ 10.6	▲ 6.4	13.9	▲ 1.0	▲ 22.6	▲ 29.7	36.1	▲ 13.5	13.8	13.4	▲ 6.8	0.5	▲ 13.0	▲ 28.6	101.9	▲ 17.1	▲ 4.5	▲ 17.9	▲ 43.2	▲ 2.7	▲ 13.0
4	3.5	▲ 1.7	-	-	-	-	-	-	-	-	-	-	29.6	6.3	5.4	-	-	58.5	▲ 19.4	181.4	84.6	▲ 49.3	128.6
5	2.5	15.6	-	-	-	-	-	-	-	-	-	-	▲ 26.9	▲ 11.6	▲ 9.7	-	-	▲ 42.9	▲ 20.2	▲ 57.3	▲ 24.3	11.1	▲ 33.3
6	▲ 7.2	▲ 10.4	-	-	-	-	-	-	-	-	-	-	8.1	▲ 3.1	▲ 2.9	-	-	28.6	35.9	43.7	▲ 4.7	78.5	▲ 45.2
7	2.9	▲ 2.2	-	-	-	-	-	-	-	-	-	-	▲ 5.1	0.8	▲ 20.9	-	-	▲ 6.8	4.7	▲ 13.5	▲ 39.0	6.5	84.2
8	▲ 0.2	2.4	-	-	-	-	-	-	-	-	-	-	4.2	14.0	55.5	-	-	▲ 1.8	▲ 21.9	▲ 1.3	31.4	6.1	▲ 28.9
9	▲ 1.4	▲ 1.1	-	-	-	-	-	-	-	-	-	-	▲ 1.4	▲ 5.3	▲ 11.5	-	-	▲ 4.9	2.7	▲ 12.9	16.6	5.1	27.2
10	7.0	6.5	-	-	-	-	-	-	-	-	-	-	0.2	1.5	▲ 15.0	-	-	▲ 1.3	28.5	6.1	▲ 65.8	▲ 31.2	22.8
11	▲ 0.9	6.3	-	-	-	-	-	-	-	-	-	-	▲ 10.8	6.1	13.0	-	-	▲ 11.1	▲ 23.3	▲ 1.1	105.6	22.6	▲ 17.0
12	▲ 0.3	▲ 7.5	-	-	-	-	-	-	-	-	-	-	6.9	▲ 1.1	13.1	-	-	9.2	▲ 1.5	▲ 0.9	41.5	2.8	45.3
16年 1月	▲ 3.1	▲ 5.5	-	-	-	-	-	-	-	-	-	-	23.7	38.2	38.8	-	-	6.6	23.1	30.4	▲ 32.2	▲ 28.8	▲ 12.4
2	▲ 4.5	▲ 1.5	-	-	-	-	-	-	-	-	-	-	▲ 22.2	▲ 26.9	▲ 20.0	-	-	▲ 13.0	▲ 10.1	▲ 24.1	10.2	▲ 21.3	▲ 3.7
3	3.2	4.1	-	-	-	-	-	-	-	-	-	-	3.3	▲ 3.3	▲ 1.3	-	-	2.0	▲ 31.8	2.9	7.4	18.4	▲ 84.4
4	6.8	15.4	-	-	-	-	-	-	-	-	-	-	▲ 18.8	▲ 43.3	▲ 32.6	-	-	13.9	40.1	17.1	6.8	▲ 7.2	629.0
5	▲ 1.4	▲ 3.5	-	-	-	-	-	-	-	-	-	-	18.2	64.2	33.9	-	-	▲ 4.6	▲ 0.6	▲ 31.4	18.2	134.5	▲ 25.2
6	7.4	9.3	-	-	-	-	-	-	-	-	-	-	▲ 7.6	▲ 19.0	▲ 42.7	-	-	▲ 4.1	8.9	29.3	▲ 14.9	▲ 40.9	41.8
7	▲ 4.0	▲ 9.5	-	-	-	-	-	-	-	-	-	-	10.0	48.1	62.0	-	-	▲ 6.3	▲ 21.8	▲ 19.5	▲ 27.5	99.5	▲ 33.2
8	▲ 1.4	1.7	-	-	-	-	-	-	-	-	-	-	▲ 10.5	▲ 5.9	▲ 12.4	-	-	▲ 15.6	▲ 32.3	▲ 11.5	55.5	▲ 78.6	48.8
9	0.9	7.5	-	-	-	-	-	-	-	-	-	-	▲ 6.9	▲ 17.6	1.4	-	-	0.2	▲ 15.4	25.0	▲ 51.0	54.9	▲ 42.1
10	▲ 0.2	▲ 5.6	-	-	-	-	-	-	-	-	-	-	18.4	34.5	39.0	-	-	8.6	47.0	▲ 9.1	15.7	43.3	18.0
11	0.4	0.6	-	-	-	-	-	-	-	-	-	-	7.1	3.7	▲ 23.6	-	-	7.1	▲ 3.8	28.9	4.6	52.3	▲ 26.0
12	▲ 3.7	▲ 1.4	-	-	-	-	-	-	-	-	-	-	▲ 20.8	▲ 32.1	35.4	-	-	▲ 9.4	7.9	▲ 12.8	8.7	▲ 56.1	▲ 10.3
17年 1月	10.5	8.3	-	-	-	-	-	-	-	-	-	-	11.9	2.5	▲ 32.9	-	-	15.4	9.5	▲ 5.9	163.3	28.4	212.6
2	▲ 28.2	▲ 32.7	-	-	-	-	-	-	-	-	-	-	▲ 12.3	▲ 3.2	9.8	-	-	▲ 11.5	17.7	0.4	▲ 51.7	▲ 58.1	▲ 51.5
3	54.0	34.3	-	-	-	-	-	-	-	-	-	-	93.2	124.3	185.6	-	-	13.5	▲ 1.3	22.1	▲ 24.8	173.3	109.3
4	▲ 11.1	15.3	-	-	-	-	-	-	-	-	-	-	▲ 42.0	▲ 45.3	▲ 51.5	-	-	▲ 21.2	▲ 20.8	▲ 24.5	▲ 6.2	▲ 2.2	▲ 58.6
5	▲ 7.2	▲ 15.2	-	-	-	-	-	-	-	-	-	-	12.1	23.0	12.9	-	-	21.8	12.6	21.5	10.0	▲ 93.4	12.5
6	▲ 0.9	7.3	-	-	-	-	-	-	-	-	-	-	▲ 22.3	▲ 25.2	▲ 62.7	-	-	▲ 28.3	▲ 15.6	▲ 24.1	37.3	285.8	▲ 11.5
7	28.1	3.3	-	-	-	-	-	-	-	-	-	-	44.5	34.8	102.9	-	-	65.4	11.3	31.5	64.1	277.5	339.7
8	▲ 18.8	▲ 0.8	-	-	-	-	-	-	-	-	-	-	▲ 19.4	▲ 23.8	▲ 21.7	-	-	▲ 14.8	6.3	▲ 5.2	▲ 46.7	3.2	▲ 89.5
9	1.0	▲ 1.4	-	-	-	-	-	-	-	-	-	-	16.8	22.0	80.5	-	-	9.8	▲ 3.4	7.0	49.5	▲ 38.4	95.2
10	▲ 0.8	▲ 2.7	-	-	-	-	-	-	-	-	-	-	▲ 6.2	▲ 25.3	▲ 34.1	-	-	11.2	63.6	▲ 9.8	2.1	▲ 29.3	54.7

