

平成25年5月の建設工事受注動態統計調査(大手50社調査)結果

民間工事は、情報通信業、農林漁業等が減少したが、サービス業、不動産業、製造業等が増加したため、対前年同月比26.6%増加し、2ヶ月連続で増加した。

総計は、前年同月比26.0%増加し、2ヶ月連続で増加した。

1. 受注総額

- ①5月の受注総額は7,781億円。
- ②対前年同月比は、26.0%増であり、2ヶ月連続の増加。
- ③国内は、公共工事、民間工事ともに増加した。国内計は7,512億円（対前年同月比26.7%増、2ヶ月連続の増加）。

2. 民間

- ①5月の民間工事は5,423億円（対前年同月比26.6%増、2ヶ月連続の増加）
 - ・製造業（同15.5%増）、非製造業（同29.8%増）
 - ・発注者別では、サービス業、不動産業、製造業等が増加し、情報通信業、農林漁業等が減少した。
 - ・工事種類別では、建築、土木ともに増加した。教育・研究・文化施設、医療・福祉施設、工場・発電所等が増加し、倉庫・流通施設、娯楽施設、土地造成等が減少した。

3. 公共

- ①5月の公共工事は1,738億円（対前年同月比32.7%増、2ヶ月連続の増加）
- ②国の機関が増加し、地方の機関が減少した。
 - ・国の機関（同126.4%増、2ヶ月連続の増加）、地方の機関（同23.8%減、2ヶ月連続の減少）
 - ・発注者別では、国の機関は、全て増加した。地方の機関は、都道府県が減少し、それ以外が増加した。
 - ・工事種類別では、建築が増加し、土木が減少した。教育・研究・文化施設、土地造成、道路等が増加し、上・下水道、治山・治水等が減少した。

4. 海外

- ①5月の海外工事は269億円（対前年同月比9.5%増、2ヶ月ぶりの増加）

-
- ※1 平成20年4月より日本標準産業分類が改訂されたため、民間の発注者分類の名称を変更しました。
・鉱業、建設業 → 鉱業、採石業、砂利採取業、建設業 ・運輸業 → 運輸業、郵便業
・卸売・小売業 → 卸売業、小売業 ・金融・保険業 → 金融業、保険業
- ※2 海外工事の受注額には、現地法人分は含まない。
- ※3 施工都道府県別受注高を、平成22年12月分からP.3に追加しました。
(施工ブロック別受注高、施工都道府県別受注高は、国内計からその他(駐留軍・外国公館と小口工事)を除いたものです。)

建設工事受注動態統計調査（大手50社調査） 時系列表

（上段：実額 百万円 下段：前年同期比 %）

年 度	平成 22 年度 平成 23 年度 平成 24 年度	総 計	国内 計								海 外	建 築	土 木	施 工 高	未 消 化 工 事 高	手 持 ち 工 事 数
			国内 計	民 間 等		公 共 機 関			そ の 他							
				小 計	製 造 業	非 製 造 業	小 計	国 の 機 関		地 方 の 機 関						
		10,068,475 ▲ 5.2	9,554,775 ▲ 4.9	6,980,213 ▲ 2.6	1,213,889 1.8	5,766,324 ▲ 3.5	2,028,050 ▲ 12.1	1,246,512 ▲ 18.7	781,538 0.9	546,512 ▲ 5.0	513,701 ▲ 9.1	7,119,461 ▲ 2.0	2,949,014 ▲ 12.0	10,398,524 ▲ 14.3	11,404,739 0.2	
		10,782,855 7.1	10,195,884 6.7	7,236,702 3.7	1,568,267 29.2	5,668,436 ▲ 1.7	2,488,377 22.7	1,403,924 12.6	1,084,452 38.8	470,805 ▲ 13.9	586,971 14.3	7,361,676 3.4	3,421,179 16.0	10,786,925 3.7	11,780,272 3.3	
		11,044,725 2.4	10,528,394 3.3	7,425,835 2.6	1,489,492 ▲ 5.0	5,936,344 4.7	2,621,282 5.3	1,612,894 14.9	1,008,388 ▲ 7.0	481,277 2.2	516,331 ▲ 12.0	7,579,098 3.0	3,465,627 1.3	11,121,742 3.1	11,775,429 ▲ 0.0	
四 半 期	24 年 1- 3 月	3,604,563 3.6	3,418,711 3.2	2,359,340 ▲ 3.6	400,929 1.7	1,958,412 ▲ 4.7	931,678 28.7	677,183 39.3	254,495 7.0	127,693 ▲ 9.1	185,852 11.4	2,491,242 ▲ 1.4	1,113,322 17.0	3,142,853 9.8	11,780,272 3.3	
	4- 6	2,128,178 6.1	2,069,354 10.9	1,511,128 6.6	347,607 8.4	1,163,521 6.1	447,263 29.7	224,107 8.8	223,155 60.6	110,964 7.2	58,824 ▲ 57.9	1,474,676 7.2	653,501 3.7	2,388,577 ▲ 0.9	11,540,786 3.7	
	7- 9	2,761,499 6.3	2,633,667 4.3	1,814,480 0.9	361,488 ▲ 18.9	1,452,991 7.4	686,561 11.7	428,363 82.9	258,198 ▲ 32.1	132,626 16.9	127,832 76.2	1,895,930 8.9	865,569 0.9	2,763,921 5.3	11,553,795 3.3	
	10-12	2,505,742 ▲ 2.7	2,385,092 ▲ 0.0	1,712,924 3.1	374,496 ▲ 6.6	1,338,429 6.2	553,827 ▲ 7.3	334,671 16.8	219,156 ▲ 29.5	118,341 ▲ 6.2	120,650 ▲ 36.1	1,800,678 2.7	705,064 ▲ 14.0	2,812,400 7.7	11,314,635 1.0	
	25 年 1- 3 月	3,649,306 1.2	3,440,282 0.6	2,387,304 1.2	405,901 1.2	1,981,403 1.2	933,631 0.2	625,753 ▲ 7.6	307,879 21.0	119,347 ▲ 6.5	209,025 12.5	2,407,814 ▲ 3.3	1,241,492 11.5	3,156,844 0.4	11,775,429 ▲ 0.0	
月 次	24 年 5 月	617,627 ▲ 0.9	593,077 7.4	428,436 3.7	96,009 ▲ 6.6	332,426 7.1	130,948 22.6	49,280 ▲ 33.8	81,669 152.1	33,693 5.6	24,551 ▲ 65.5	417,142 3.2	200,486 ▲ 8.5	770,935 14.2	11,627,055 4.5	12.9
	6	866,267 4.6	851,404 6.1	610,635 ▲ 1.4	143,344 14.6	467,291 ▲ 5.5	205,335 39.6	96,729 25.5	108,606 55.1	35,434 ▲ 0.5	14,863 ▲ 42.5	599,881 0.7	266,386 14.7	983,419 ▲ 2.7	11,540,786 3.7	12.9
	7	748,812 8.0	739,481 11.0	515,556 ▲ 0.4	104,341 ▲ 19.9	411,215 6.2	180,921 60.9	112,369 71.4	68,552 46.2	43,004 18.6	9,331 ▲ 65.8	516,272 2.2	232,540 23.6	660,246 0.6	11,635,884 4.2	13.0
	8	824,699 8.7	801,920 11.6	537,270 2.4	103,049 ▲ 30.5	434,222 15.4	224,617 40.3	140,417 137.1	84,199 ▲ 16.5	40,033 18.3	22,779 ▲ 42.9	542,396 2.3	282,303 23.5	929,451 20.2	11,523,969 3.4	12.7
	9	1,187,988 3.6	1,092,266 ▲ 4.3	761,653 0.7	154,098 ▲ 7.7	607,555 3.1	281,024 ▲ 17.8	175,577 60.3	105,447 ▲ 54.6	49,589 14.5	95,722 1658.7	837,263 18.6	350,725 ▲ 20.4	1,174,224 ▲ 1.7	11,553,795 3.3	12.7
	10	628,261 ▲ 13.8	602,993 ▲ 14.7	433,671 ▲ 2.0	111,252 3.1	322,419 ▲ 3.6	132,935 ▲ 39.7	94,802 22.3	38,133 ▲ 73.3	36,387 ▲ 17.3	25,269 13.6	434,109 ▲ 1.9	194,152 ▲ 32.2	738,312 7.5	11,451,340 1.0	12.5
	11	795,141 ▲ 2.1	755,933 4.7	561,236 7.9	114,328 ▲ 3.0	446,907 11.1	155,510 ▲ 2.0	75,829 ▲ 25.4	79,681 39.7	39,187 ▲ 9.1	39,209 ▲ 56.6	577,944 ▲ 0.5	217,197 ▲ 6.1	895,151 9.1	11,365,200 0.3	12.4
	12	1,082,339 4.8	1,026,167 7.3	718,018 2.7	148,915 ▲ 15.0	569,102 8.7	265,382 21.5	164,040 52.7	101,342 ▲ 8.6	42,767 9.3	42,767 ▲ 26.4	788,624 8.0	293,715 ▲ 2.9	1,178,937 6.9	11,314,635 1.0	12.2
	25 年 1 月	717,554 ▲ 3.7	696,765 ▲ 1.2	493,389 ▲ 1.1	91,375 ▲ 2.0	402,014 ▲ 0.9	171,108 ▲ 0.9	104,613 ▲ 23.1	66,494 81.2	32,269 ▲ 3.0	20,789 ▲ 47.8	497,376 ▲ 5.1	220,178 ▲ 0.3	749,471 7.0	11,306,885 0.3	12.2
	2	997,387 16.3	951,405 15.6	639,418 18.7	102,799 ▲ 2.7	536,619 23.9	272,518 11.6	182,736 4.7	89,782 29.0	39,469 ▲ 2.4	45,981 34.0	663,094 16.4	334,293 16.1	1,084,904 20.1	11,222,071 ▲ 0.3	11.9
	3	1,934,365 ▲ 3.4	1,792,111 ▲ 5.2	1,254,497 ▲ 5.1	211,727 4.8	1,042,770 ▲ 6.9	490,006 ▲ 4.8	338,404 ▲ 7.7	151,602 2.3	47,609 ▲ 11.8	142,255 27.4	1,247,344 ▲ 10.8	687,021 13.7	1,322,469 ▲ 14.1	11,775,429 ▲ 0.0	12.7
	4	656,991 2.0	647,335 3.6	486,960 3.2	86,552 ▲ 20.0	400,408 10.1	123,779 11.5	98,601 26.3	25,178 ▲ 23.4	36,596 ▲ 12.5	9,656 ▲ 50.3	448,879 ▲ 1.9	208,112 11.5	702,500 10.8	11,846,419 0.6	12.7
5	778,053 26.0	751,165 26.7	542,310 26.6	110,893 15.5	431,418 29.8	173,803 32.7	111,561 126.4	62,241 ▲ 23.8	35,052 4.0	26,888 9.5	568,003 36.2	210,050 4.8	—	—	—	
累 計	H25. 4 ~ 25. 5	1,435,044 13.7	1,398,500 14.8	1,029,271 14.3	197,445 ▲ 3.3	831,826 19.5	297,582 23.0	210,162 65.0	87,419 ▲ 23.7	71,648 ▲ 5.1	36,543 ▲ 16.9	1,016,881 16.2	418,162 8.0	—	—	—

建設工事受注動態統計調査（大手50社調査） 結果表

1. 受注高（平成 25年 5月分）

（単位：百万円，％）

発注者別	工事種類別	建										土				木				合計	前年同月比		
		事務所 庁舎	宿泊 施設	店舗	工場 発電所	倉庫 流通 施設	住宅	教育 研究 文化施設	医療 福祉施設	娯楽 施設	その他	計	治山 治水	鉄道	上水道 下水道	土地造成	港湾 空港	道路	電線路			その他	計
民間等業	製造業	10,884	201	910	62,618	1,525	1,235	9,979	11	420	3,469	91,253	24	160	571	578	1,036	39	70	17,162	19,640	110,893	15.5
	農林漁業	0	0	0	22	0	0	0	0	0	8	30	0	0	0	48	0	0	34	17	99	129	▲ 30.3
	飲業、採石業、砂利採取業、建設業	1,836	▲ 290	79	1,326	24	371	60	99	2	1,084	4,590	2	4	16	301	15	0	264	984	1,585	6,175	36.4
	電気・ガス・熱供給・水道業	7,123	5	286	11,867	417	2	5	66	4	953	20,727	118	0	42	411	31	2	1,120	18,147	19,871	40,598	57.1
	運輸業、郵便業	1,045	50	6,959	1,505	9,115	34	0	0	73	8,472	27,253	0	12,333	1	337	188	103	45	4,080	17,086	44,339	18.2
	情報通信業	4,720	49	15	670	0	1	4	2	2	6,579	12,042	0	4	0	0	0	1	7,921	542	8,468	20,511	▲ 8.6
	卸売業、小売業	6,149	0	12,382	3,720	1,583	1,026	269	30	2	831	25,993	1	4	0	0	0	0	1,592	1,597	27,590	4.8	
	金融業、保険業	12,248	167	1,694	174	113	119	1,178	1,324	38	1,664	18,718	0	0	0	0	0	10	0	294	304	19,022	21.2
	不動産業	12,693	6,055	24,713	628	916	67,793	217	3,758	109	2,519	119,400	0	▲ 0	7	910	0	23	0	1,779	2,718	122,118	25.5
	サービス業	4,080	3,524	2,463	3,107	608	2,528	48,653	59,953	3,710	7,014	135,640	4	2	0	1,883	8	9	229	4,067	6,202	141,843	53.3
その他	1,663	25	136	212	15	5,198	209	219	13	980	8,671	0	9	0	52	19	0	45	297	421	9,092	▲ 9.7	
小計	51,557	9,586	48,727	23,231	12,791	77,070	50,595	65,451	3,953	30,104	373,065	125	12,355	66	3,942	261	148	9,658	31,797	58,352	431,418	29.8	
計	62,442	9,787	49,638	85,849	14,316	78,305	60,574	65,463	4,373	33,573	464,318	149	12,515	637	4,520	1,297	187	9,728	48,960	77,992	542,310	26.6	
公共機関	国	3,875	0	0	1	0	793	12	9	0	▲ 145	4,545	674	0	0	▲ 220	7,609	10,015	36	7,928	26,043	30,588	20.8
	独立行政法人	13	0	0	0	0	2,516	984	725	1	18	4,257	0	3,819	0	13,319	0	0	0	253	17,391	21,648	172.3
	政府関連企業等	228	4	78	0	0	2	26,199	1,339	53	12,592	40,497	0	0	39	0	0	17,645	646	499	18,828	59,325	270.7
	小計	4,116	4	78	1	0	3,311	27,195	2,074	54	12,465	49,298	674	3,819	39	13,099	7,609	27,660	682	8,680	62,263	111,561	126.4
	都道府県	81	0	0	0	116	22	0	147	355	21	742	2,132	0	0	0	1,251	2,126	0	628	6,137	6,879	▲ 81.3
	市区町村	2,718	3	0	1,189	0	259	6,382	1,804	372	46	12,773	9	0	1,492	927	1,776	1,502	181	12,089	17,978	30,751	14.6
	地方公営企業	0	0	0	0	0	0	1,029	1,213	0	23	2,265	0	999	1,808	0	2,535	5	0	1,100	6,446	8,711	6.0
	その他	712	0	0	254	0	0	▲ 4	13,395	0	34	14,391	0	2	745	0	0	20	▲ 0	743	1,509	15,900	62.4
	小計	3,511	3	0	1,443	116	281	7,407	16,559	727	124	30,171	2,141	1,001	4,045	927	5,562	3,653	181	14,560	32,070	62,241	▲ 23.8
	計	7,626	7	78	1,444	116	3,593	34,602	18,633	781	12,589	79,470	2,815	4,820	4,084	14,026	13,171	31,313	863	23,240	94,333	173,803	32.7
駐留軍・外国公館	25	0	0	0	17	202	0	0	0	124	368	0	0	0	0	177	0	0	32	209	577	94.2	
小口工事											7,827									26,648	34,475	3.2	
国内	70,093	9,795	49,716	87,293	14,449	82,100	95,176	84,095	5,153	46,286	551,983	2,964	17,335	4,721	18,546	14,645	31,500	10,590	72,232	199,182	751,165	26.7	
前年同月比	19.3	117.9	84.3	37.9	▲ 55.7	7.5	144.2	59.6	▲ 26.9	27.9	36.8	▲ 57.9	65.1	▲ 38.3	104.4	28.2	43.6	7.3	▲ 14.8	5.1	26.7	—	
海外	857	178	581	9,899	19	1,926	2,527	0	0	33	16,020	40	6,057	40	1,520	738	2,120	217	135	10,868	26,888	9.5	
前年同月比	▲ 30.3	1680.0	3773.3	40.3	—	450.3	▲ 49.0	—	—	—	18.1	151.3	—	—	795.2	▲ 93.2	759.0	—	47.5	▲ 1.1	9.5	—	
総計	70,950	9,973	50,297	97,191	14,468	84,026	97,703	84,095	5,153	46,319	568,003	3,004	23,392	4,761	20,066	15,383	33,620	10,808	72,368	210,050	778,053	26.0	
前年同月比	18.3	121.4	86.3	38.1	▲ 55.6	9.5	122.4	59.6	▲ 26.9	28.2	36.2	▲ 57.4	128.8	▲ 37.7	117.0	▲ 30.9	51.6	10.5	▲ 14.7	4.8	26.0	—	

2. 施工高及び未消化工事高（平成 25年 4月分）

	合計	建築	土木	前年同月比
施工高（月間）	702,500	474,439	228,061	10.8
未消化工事高（月末）	11,846,419	8,129,533	3,716,886	0.6
手持工事月数	12.7	12.5	13.3	—

3. 大規模工事（受注高10億円以上の国内工事）（平成 25年 5月分）

	合計		建築		土木	
	件数	受注高	件数	受注高	件数	受注高
合計	134	395,507	104	329,735	30	65,772
民間等	104	291,068	93	270,569	11	20,499
公共機関	30	104,439	11	59,166	19	45,273

大規模工事 比率 52.7 %

前年同月比 48.4 %

4. ブロック別受注高（平成 25年 4月分）

	北海道	東北	関東	北陸	中部	近畿	中国	四国	九州・沖縄
受注高	38,735	58,412	279,982	20,376	40,910	81,533	23,137	14,031	53,623
前年同月比	5.6	20.9	0.9	7.7	▲ 21.9	▲ 0.1	17.1	▲ 15.9	71.7

5. 施工都道府県別受注高（平成25年4月分）

都道府県名	受注額	都道府県名	受注額	都道府県名	受注額	都道府県名	受注額	都道府県名	受注額
北海道	38,735	栃木	6,709	石川	4,579	滋賀	14,800	岡山	3,137
青森	2,334	群馬	4,943	福井	3,687	京都	7,781	広島	9,110
岩手	4,962	埼玉	44,473	山梨	2,325	大阪	32,958	山口	5,483
宮城	31,815	千葉	35,407	長野	5,329	兵庫	21,827	徳島	2,034
秋田	3,254	東京	110,680	岐阜	4,877	奈良	2,938	香川	4,622
山形	2,092	神奈川	59,486	静岡	8,695	和歌山	1,229	愛媛	3,209
福島	13,955	新潟	6,713	愛知	22,824	鳥取	1,186	高知	4,166
茨城	10,631	富山	5,398	三重	4,514	島根	4,221	福岡	18,945
								計	610,739

注：「2. 施工高及び未消化工事高、手持工事月数」、「4. ブロック別受注高」及び「5. 都道府県別受注高」の数値については、前月分の値である。

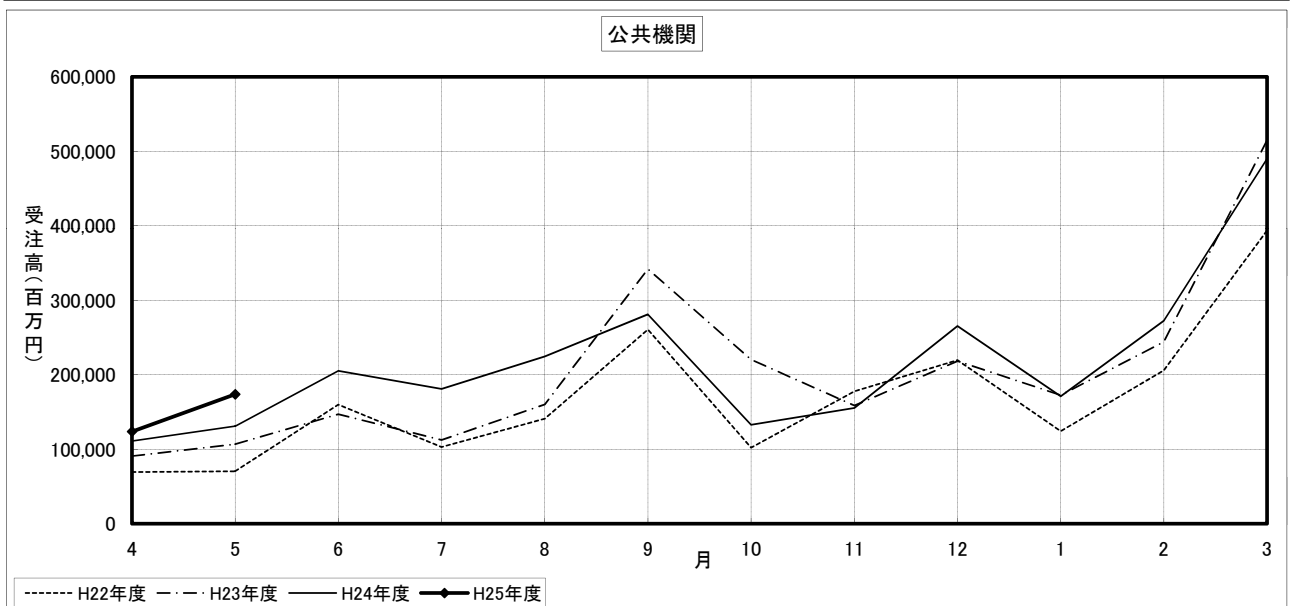
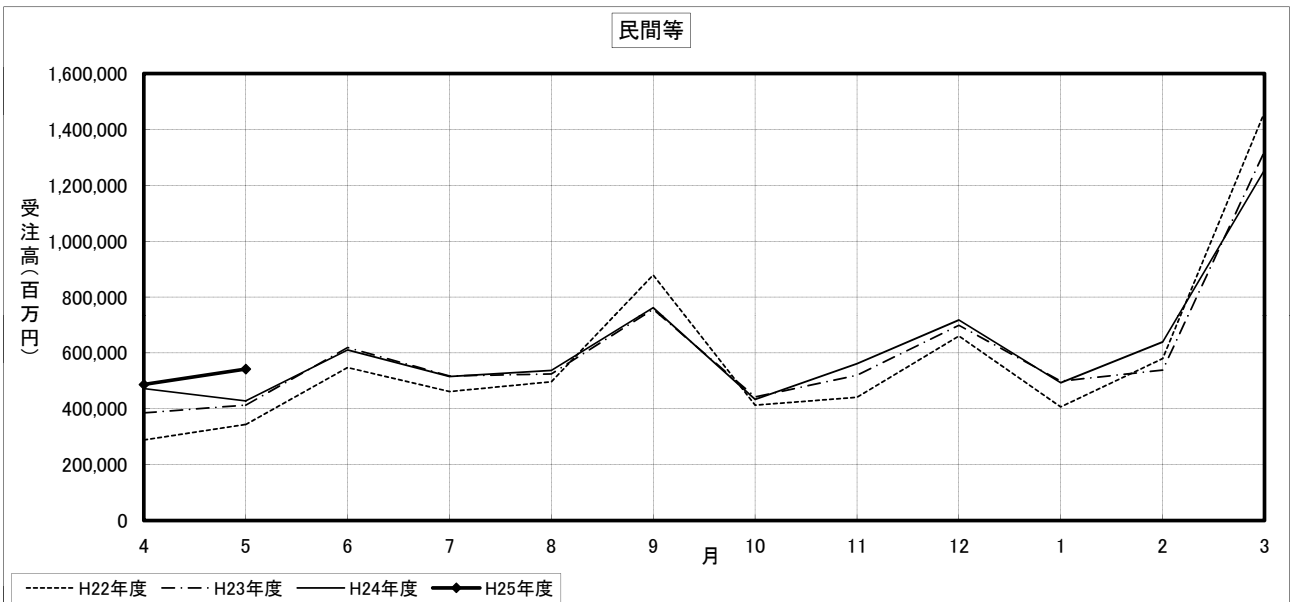
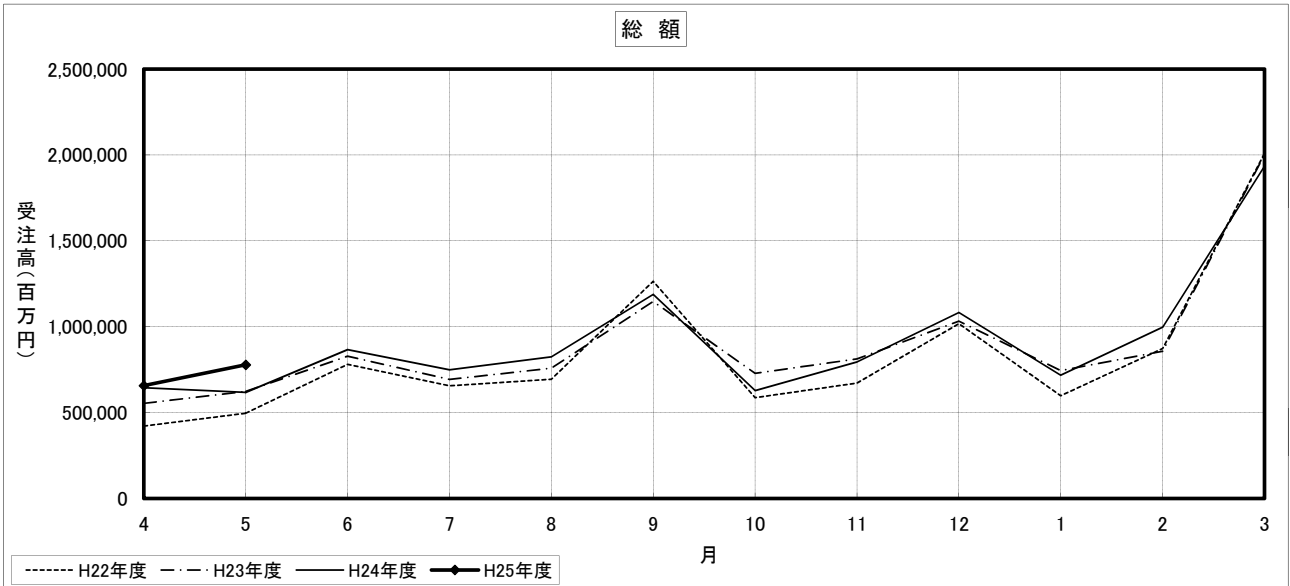
建設工事受注動態統計調査（大手50社調査） 寄与度表

寄与度（平成25年5月分）

工事種類別	建											土				木				合計			
	事務所 庁舎	宿泊 施設	店舗	工場 発電所	倉庫 流通 施設	住宅	教育 研究 文化施設	医療 福祉施設	娯楽 施設	その他	計	治山 治水	鉄道	上水道 下水道	土地造成	港湾 空港	道路	電線路	その他		計		
民間 製造 業	製造業	0.58			1.53		-0.11	-0.15			-0.23	1.57			0.10				0.75	0.84	2.41		
	農林漁業 <small>鉱業、採石業、砂利採取業、建設業</small>				0.14						0.14	0.19									0.27		
		電気・ガス・熱供給・水道業	0.84			0.96					0.14	2.06								0.41	0.33	2.39	
	運輸業、郵便業	-0.55		0.95	0.23	-0.45	-0.86				0.98	0.22							-0.11	0.46	0.89	1.11	
	情報通信業	-0.19		-0.15		-0.15						-0.33							0.15	-0.14		-0.31	
	卸売業、小売業	0.61		-0.97	0.52	-0.13	0.15					0.18							-0.10	0.20		0.21	
	金融業、保険業			0.11				0.11	0.21		0.15	0.52										0.54	
	不動産業		0.69	3.43		-2.16	2.08		0.66		-0.35	4.32				-0.39						-0.31	4.02
	サービス業	0.12	0.19	0.22	0.30		-0.28	5.10	3.20	-0.30	-1.02	7.56									0.36	0.42	7.98
	その他	-0.14										-0.16											-0.16
小計	0.74	0.84	3.61	2.24	-2.88	0.92	5.20	4.06	-0.35	0.17	14.55		0.52		-0.24		-0.20		1.49	1.48	16.03		
計	1.32	0.86	3.68	3.77	-2.95	0.82	5.05	4.03	-0.39		16.12	-0.14	0.52	0.11	-0.30		-0.19		2.24	2.32	18.44		
公共 機関	国	0.63					0.13				0.69	-0.78				-0.28	0.39		0.84	0.16	0.85		
	独立行政法人	-0.14							0.10		-0.18	-0.31		0.56				-0.12		2.53	2.22		
	政府関連企業等	-0.26						3.91	-0.27		1.96	5.36					1.58	0.11		1.65	7.01		
	小計	0.23						3.86	-0.18		1.75	5.74	-0.78	0.56		2.04	-0.31	1.96		0.94	4.34	10.08	
	都道府県											0.27				-0.28	0.17			-5.00	-4.93	-4.85	
	市区町村	0.25								0.26		0.71			0.12		0.25	-0.12		-0.42		0.64	
	地方公営企業							0.11	0.14		0.25			-0.69		0.41					-0.17		
その他								0.81		0.84									0.12	0.15	0.99		
小計	0.29			0.12			0.19	1.23	0.10		1.88	0.26		-0.52	-0.21	0.83	-0.22		-5.22	-5.03	-3.15		
計	0.52			0.11			4.06	1.05		1.70	7.62	-0.52	0.58	-0.59	1.84	0.52	1.74		-4.27	-0.68	6.94		
駐留軍・外国公館																							
小口工事											0.27											0.17	
国内		1.83	0.86	3.68	3.88	-2.94	0.92	9.10	5.09	-0.31	1.64	24.03	-0.66	1.11	-0.47	1.53	0.52	1.55	0.12	-2.03	1.57	25.60	
					0.46		0.26	-0.39				0.40		1.03		0.22	-1.64	0.30				0.38	
海外																							
総計		1.77	0.89	3.77	4.34	-2.94	1.18	8.71	5.09	-0.31	1.65	24.43	-0.66	2.13	-0.47	1.75	-1.11	1.85	0.17	-2.02	1.55	25.97	

注) 1. 寄与度が0.1に満たない項目は、便宜上空欄としている。

建設工事受注動態統計調査（大手50社調査）の推移



建設工事受注動態統計調査(大手50社調査)季節変動調整済 時系列表

	年	月	総計											公共機関										海外		
			民間等		製造業	非製造業		電気・ガス	卸売・小売	金融・保険	不動産業	サービス業	その他	計	国の機関		地方の機関									
			計	小計		農林漁業	運輸・通信業								小計	国	公団・事業団	政府関連企業	小計	都道府県	市区町村	地方公営企	その他			
昭和60年	4	月	887,432	533,473	-	-	-	-	-	-	-	-	261,356	131,893	26,652	-	-	-	-	-	139,037	61,416	56,832	10,385	13,030	76,690
	5		1,017,720	668,907	-	-	-	-	-	-	-	-	258,993	134,638	68,180	-	-	-	-	-	133,243	51,845	57,605	13,422	11,607	67,806
	6		946,410	542,722	-	-	-	-	-	-	-	-	270,871	126,801	44,742	-	-	-	-	-	147,668	42,347	68,422	19,778	15,170	81,197
	7		953,829	510,463	-	-	-	-	-	-	-	-	272,255	140,834	42,792	-	-	-	-	-	134,674	38,142	63,372	19,124	11,775	78,967
	8		948,723	590,133	-	-	-	-	-	-	-	-	257,405	114,892	46,891	-	-	-	-	-	144,646	42,182	68,015	16,980	11,433	53,943
	9		1,014,068	676,885	-	-	-	-	-	-	-	-	270,389	114,792	43,652	-	-	-	-	-	140,405	45,893	64,985	11,739	14,649	48,398
	10		1,238,718	670,232	-	-	-	-	-	-	-	-	272,294	144,530	56,583	-	-	-	-	-	128,850	47,910	60,857	14,413	8,448	233,116
	11		1,028,080	629,848	-	-	-	-	-	-	-	-	278,769	128,644	44,924	-	-	-	-	-	157,808	42,663	74,143	19,757	8,925	63,958
	12		887,548	594,999	-	-	-	-	-	-	-	-	294,068	140,784	36,301	-	-	-	-	-	154,117	40,874	65,770	42,072	9,734	23,614
61年	1	月	1,026,756	545,645	-	-	-	-	-	-	-	-	266,039	136,905	54,881	-	-	-	-	-	117,347	55,212	49,003	24,532	10,385	156,252
	2		1,047,365	647,310	-	-	-	-	-	-	-	-	314,624	145,734	36,247	-	-	-	-	-	166,020	55,982	61,042	30,344	12,641	60,478
	3		1,110,899	734,682	-	-	-	-	-	-	-	-	330,386	148,285	59,471	-	-	-	-	-	182,723	51,498	105,157	23,539	14,678	35,119
	4		887,088	578,078	-	-	-	-	-	-	-	-	215,971	125,034	45,610	-	-	-	-	-	99,198	47,167	56,828	9,312	5,070	56,335
	5		1,030,892	636,824	-	-	-	-	-	-	-	-	326,395	135,072	58,041	-	-	-	-	-	188,345	72,984	74,903	24,436	14,575	46,600
	6		1,049,588	648,500	-	-	-	-	-	-	-	-	282,665	130,552	59,735	-	-	-	-	-	155,230	52,576	74,859	14,399	14,080	55,968
	7		1,048,279	647,115	-	-	-	-	-	-	-	-	295,027	135,175	58,266	-	-	-	-	-	163,340	46,315	75,164	22,434	16,826	7,483
	8		1,131,240	679,322	-	-	-	-	-	-	-	-	337,447	134,270	52,401	-	-	-	-	-	201,564	64,473	81,432	47,867	12,915	40,708
	9		1,059,255	646,967	-	-	-	-	-	-	-	-	336,664	145,318	60,750	-	-	-	-	-	171,803	59,434	78,745	23,443	10,630	48,962
	10		1,032,361	611,807	-	-	-	-	-	-	-	-	299,568	115,757	45,139	-	-	-	-	-	189,906	66,403	75,153	33,693	13,634	65,326
	11		1,041,955	663,253	-	-	-	-	-	-	-	-	252,482	112,597	36,970	-	-	-	-	-	147,621	52,972	47,432	20,913	14,822	68,535
	12		1,142,322	742,101	-	-	-	-	-	-	-	-	383,769	217,517	71,310	-	-	-	-	-	170,671	57,952	82,269	24,004	11,418	42,785
62年	1	月	1,137,560	753,600	-	-	-	-	-	-	-	-	293,566	113,154	56,560	-	-	-	-	-	172,391	74,939	78,311	15,354	12,592	55,035
	2		1,088,920	765,898	-	-	-	-	-	-	-	-	257,144	129,323	55,027	-	-	-	-	-	125,760	31,781	69,866	16,628	12,311	42,855
	3		1,093,397	748,161	-	-	-	-	-	-	-	-	277,245	130,332	41,880	-	-	-	-	-	137,699	53,479	68,002	15,103	10,854	54,281
	4		1,041,020	724,713	-	-	-	-	-	-	-	-	257,233	120,378	46,300	-	-	-	-	-	147,343	62,002	69,487	14,785	8,898	21,977
	5		1,133,569	761,544	-	-	-	-	-	-	-	-	290,697	131,875	60,997	-	-	-	-	-	159,705	45,035	76,462	20,542	12,545	52,127
	6		1,190,074	756,672	-	-	-	-	-	-	-	-	337,802	161,022	54,204	-	-	-	-	-	182,215	78,509	70,945	29,713	10,917	41,205
	7		1,218,711	752,165	-	-	-	-	-	-	-	-	321,913	133,301	61,185	-	-	-	-	-	191,515	75,982	79,978	21,147	12,680	44,082
	8		1,182,599	769,648	-	-	-	-	-	-	-	-	309,131	148,821	60,691	-	-	-	-	-	166,577	46,927	78,178	20,230	13,839	43,914
	9		1,290,627	810,602	-	-	-	-	-	-	-	-	388,295	163,088	74,733	-	-	-	-	-	205,813	66,954	84,387	30,408	26,304	81,389
	10		1,286,413	839,671	-	-	-	-	-	-	-	-	308,253	127,931	54,348	-	-	-	-	-	179,607	55,720	87,413	20,191	18,161	73,116
	11		1,353,510	905,793	-	-	-	-	-	-	-	-	336,589	136,808	59,595	-	-	-	-	-	204,302	69,541	88,058	22,021	16,042	35,704
	12		1,226,255	842,325	-	-	-	-	-	-	-	-	345,476	142,608	57,574	-	-	-	-	-	202,153	73,127	87,923	20,005	24,369	36,612
63年	1	月	1,285,127	891,686	-	-	-	-	-	-	-	-	337,061	163,009	56,492	-	-	-	-	-	166,831	60,838	68,463	24,737	18,258	20,244
	2		1,326,301	885,906	-	-	-	-	-	-	-	-	384,827	153,576	71,424	-	-	-	-	-	229,395	67,649	108,310	26,242	17,967	42,049
	3		1,239,871	856,847	-	-	-	-	-	-	-	-	339,843	139,809	58,846	-	-	-	-	-	213,296	82,708	81,364	28,383	15,344	1,981
	4		1,425,791	990,300	-	-	-	-	-	-	-	-	358,370	166,070	80,272	-	-	-	-	-	204,268	62,214	83,029	29,968	30,993	36,128
	5		1,364,037	945,571	-	-	-	-	-	-	-	-	334,902	144,397	63,304	-	-	-	-	-	191,068	61,600	84,803	20,570	19,273	47,723
	6		1,434,079	990,323	-	-	-	-	-	-	-	-	354,224	125,693	66,843	-	-	-	-	-	221,433	96,692	92,761	26,860	16,487	33,020
	7		1,655,287	1,110,693	-	-	-	-	-	-	-	-	379,069	182,189	73,264	-	-	-	-	-	202,230	79,486	86,309	20,828	16,767	56,282
	8		1,401,605	969,327	-	-	-	-	-	-	-	-	321,570	172,944	73,543	-	-	-	-	-	161,640	39,689	69,605	18,088	20,925	51,410
	9		1,256,751	897,155	-	-	-	-	-	-	-	-	297,014	102,513	49,405	-	-	-	-	-	188,312	54,651	84,529	21,696	22,944	39,703
	10		1,638,006	1,135,971	-	-	-	-	-	-	-	-	380,028	178,163	80,413	-	-	-	-	-	203,829	63,187	92,017	22,462	26,101	50,668
	11		1,490,739	1,020,891	-	-	-	-	-	-	-	-	345,338	169,494	81,417	-	-	-	-	-	187,982	60,925	73,762	24,794	19,511	44,921
	12		2,134,250	1,797,086	-	-	-	-	-	-	-	-	294,348	137,549	76,028	-	-	-	-	-	157,539	70,956	64,776	14,577	14,541	48,452
平成元年	1	月	1,686,159	1,164,069	-	-	-	-	-	-	-	-	369,759	167,577	54,214	-	-	-	-	-	195,432	53,242	98,356	73,581	13,822	74,206
	2		1,391,910	1,008,437	-	-	-	-	-	-	-	-	306,202	119,352	49,566	-	-	-	-	-	185,331	72,490	65,010	12,960	12,966	54,034
	3		1,336,207	942,982	-	-	-	-	-	-	-	-	309,675	135,971	60,214	-	-	-	-	-	170,719	61,809	78,095	16,488	18,530	49,977
	4		1,754,842	1,239,751	-	-	-	-	-	-	-	-	386,229	144,133	56,360	-	-	-	-	-	254,222	83,230	108,254	36,686	21,864	75,453
	5		1,736,098	1,190,401	-	-	-	-	-	-	-	-	448,610	170,230	53,673	-	-	-	-	-	269,814	95,155	119,765	26,851	17,114	52,702
	6		1,662,789	1,170,467	-	-	-	-	-	-	-	-	374,788	177,816	70,637	-	-	-	-	-	203,812	70,326	96,278	18,664	23,402	66,544
	7		1,784,582	1,291,733	-	-	-	-	-	-	-	-	329,096	132,068	52,437	-	-	-	-	-	198,686	61,112	102,531	19,964	15,609	64,012
	8		1,773,986	1,269,507	-	-	-	-	-	-	-	-	393,338	170,655	65,293	-	-	-	-	-	227,267	81,475	95,992	32,717	16,669	79,767
	9		1,647,413	1,162,889	-	-	-	-	-	-	-	-	375,562	153,611	60,906	-	-	-	-	-	209,115	70,314	90,850	29,773	14,665	102,098
	10		1,840,806	1,346,921	-	-	-	-	-	-	-	-	391,471	175,477	90,219	-	-	-	-	-	217,563	76,745	104,642	22,726	19,183	62,059
	11		1,928,998	1,388,568	-	-	-	-	-	-	-	-	412,981	191,946	70,661	-	-	-	-	-	230,043	75,332	106,327	24,202	18,318	54,679
	12		1,																							

6	14.0	7.0	-	-	-	-	-	-	-	-	-	27.6	17.9	8.6	-	-	30.3	28.7	28.7	359.4	▲ 39.7	30.6	
7	1.8	6.6	-	-	-	-	-	-	-	-	-	3.4	▲ 15.4	▲ 10.5	-	-	17.3	27.1	3.3	▲ 21.6	50.1	▲ 27.6	
8	6.1	11.4	-	-	-	-	-	-	-	-	-	1.6	9.1	18.8	-	-	▲ 11.6	▲ 21.8	5.0	▲ 34.6	69.4	▲ 18.5	
9	▲ 10.6	▲ 15.4	-	-	-	-	-	-	-	-	-	▲ 6.5	▲ 10.0	▲ 37.8	-	-	▲ 3.9	2.4	▲ 9.6	47.6	▲ 40.7	▲ 92.5	
10	8.0	4.4	-	-	-	-	-	-	-	-	-	5.9	39.9	88.4	-	-	▲ 11.0	7.7	▲ 2.1	▲ 32.8	▲ 60.3	2330.1	
11	17.0	5.8	-	-	-	-	-	-	-	-	-	35.1	13.9	51.9	-	-	49.6	58.1	31.2	102.0	69.4	▲ 14.4	
12	▲ 9.8	2.8	-	-	-	-	-	-	-	-	-	▲ 20.6	▲ 4.1	1.0	-	-	▲ 28.8	▲ 36.7	▲ 19.1	▲ 47.8	28.6	23.5	
7年 1月	▲ 16.0	▲ 24.8	-	-	-	-	-	-	-	-	-	▲ 9.0	▲ 24.5	▲ 45.4	-	-	▲ 0.4	▲ 3.4	▲ 4.9	▲ 7.5	▲ 6.8	19.7	
2	6.8	7.7	-	-	-	-	-	-	-	-	-	▲ 0.0	▲ 3.0	4.5	-	-	6.2	▲ 5.4	4.7	42.7	44.0	3.7	
3	3.1	11.5	-	-	-	-	-	-	-	-	-	0.3	13.3	12.8	-	-	▲ 7.1	5.8	▲ 6.4	▲ 35.5	▲ 15.7	▲ 5.9	
4	4.1	7.0	-	-	-	-	-	-	-	-	-	9.2	27.6	16.5	-	-	0.2	▲ 16.0	12.5	29.7	19.1	▲ 20.2	
5	6.6	1.9	-	-	-	-	-	-	-	-	-	2.0	27.4	20.0	-	-	6.2	15.3	▲ 14.4	▲ 20.9	14.7	14.1	
6	▲ 0.3	▲ 3.6	-	-	-	-	-	-	-	-	-	2.4	▲ 31.2	▲ 8.4	-	-	14.1	▲ 11.2	39.9	16.9	1.0	0.4	
7	▲ 8.1	▲ 10.2	-	-	-	-	-	-	-	-	-	9.3	▲ 0.9	▲ 4.6	-	-	22.3	▲ 1.3	3.2	213.4	▲ 8.4	▲ 37.1	
8	▲ 6.2	▲ 0.0	-	-	-	-	-	-	-	-	-	▲ 16.1	10.7	13.0	-	-	▲ 32.9	3.6	▲ 27.0	▲ 65.6	▲ 21.9	▲ 35.4	
9	2.9	▲ 3.0	-	-	-	-	-	-	-	-	-	0.4	▲ 6.6	▲ 13.3	-	-	▲ 8.0	17.7	▲ 24.0	▲ 18.3	13.3	142.5	
10	6.7	19.7	-	-	-	-	-	-	-	-	-	▲ 2.3	▲ 23.9	▲ 27.0	-	-	21.5	▲ 16.5	64.0	31.7	3.3	▲ 36.1	
11	3.0	▲ 13.6	-	-	-	-	-	-	-	-	-	19.7	23.8	52.9	-	-	15.2	27.1	7.6	12.1	1.0	59.0	
12	5.1	4.8	-	-	-	-	-	-	-	-	-	21.7	46.5	27.3	-	-	9.3	40.6	12.3	8.4	48.1	▲ 12.0	
8年 1月	▲ 4.9	▲ 6.7	-	-	-	-	-	-	-	-	-	▲ 1.2	▲ 27.7	▲ 22.1	-	-	19.4	16.1	▲ 13.5	83.7	▲ 9.8	▲ 11.6	
2	▲ 0.6	15.1	-	-	-	-	-	-	-	-	-	▲ 21.1	16.5	24.8	-	-	▲ 37.1	▲ 43.0	▲ 8.9	▲ 59.7	▲ 30.3	▲ 26.5	
3	▲ 8.8	▲ 12.0	-	-	-	-	-	-	-	-	-	▲ 6.6	▲ 12.4	▲ 20.8	-	-	▲ 2.8	▲ 23.2	3.4	▲ 5.1	1.6	28.8	
4	13.5	17.6	-	-	-	-	-	-	-	-	-	▲ 4.0	▲ 14.5	▲ 15.3	-	-	16.3	23.1	0.2	27.8	46.0	26.7	
5	▲ 8.8	▲ 6.4	-	-	-	-	-	-	-	-	-	▲ 9.1	▲ 5.8	▲ 4.9	-	-	▲ 15.4	▲ 5.5	▲ 9.6	▲ 36.7	▲ 52.4	12.1	
6	▲ 0.1	1.5	-	-	-	-	-	-	-	-	-	▲ 1.5	9.0	▲ 12.6	-	-	▲ 7.5	▲ 13.9	0.7	48.3	▲ 12.7	▲ 24.7	
7	0.3	▲ 0.1	-	-	-	-	-	-	-	-	-	0.8	9.4	▲ 3.6	-	-	▲ 1.7	8.8	▲ 8.1	▲ 12.8	▲ 17.7	3.2	
8	6.2	▲ 1.9	-	-	-	-	-	-	-	-	-	13.8	▲ 10.7	22.9	-	-	21.9	41.2	7.6	20.0	158.9	54.5	
9	42.1	66.6	-	-	-	-	-	-	-	-	-	19.4	21.9	3.5	-	-	13.2	▲ 50.8	40.0	27.8	47.9	▲ 7.9	
10	▲ 29.0	▲ 42.6	-	-	-	-	-	-	-	-	-	▲ 9.0	▲ 5.7	▲ 6.1	-	-	▲ 9.2	121.8	▲ 35.2	▲ 13.9	▲ 49.1	11.9	
11	▲ 11.5	▲ 5.0	-	-	-	-	-	-	-	-	-	▲ 16.5	▲ 25.6	▲ 20.1	-	-	▲ 11.5	▲ 27.9	6.7	▲ 29.2	16.6	▲ 40.9	
12	▲ 11.2	▲ 14.4	-	-	-	-	-	-	-	-	-	▲ 0.3	▲ 2.0	▲ 14.1	-	-	2.2	42.1	3.8	27.6	▲ 37.9	12.4	
9年 1月	19.2	28.3	-	-	-	-	-	-	-	-	-	2.4	27.4	62.6	-	-	▲ 14.6	▲ 38.8	▲ 10.7	▲ 23.1	▲ 18.1	26.8	
2	▲ 8.0	▲ 6.8	-	-	-	-	-	-	-	-	-	▲ 10.5	▲ 15.7	▲ 14.8	-	-	1.3	▲ 15.2	0.1	▲ 1.3	197.6	▲ 30.0	
3	6.5	7.7	-	-	-	-	-	-	-	-	-	4.6	9.5	9.6	-	-	2.2	14.6	5.6	▲ 13.5	▲ 43.1	86.0	
4	▲ 1.7	▲ 5.9	-	-	-	-	-	-	-	-	-	▲ 5.2	0.3	▲ 8.7	-	-	4.5	11.2	▲ 4.4	▲ 15.6	7.2	▲ 42.0	
5	12.6	25.9	-	-	-	-	-	-	-	-	-	1.4	8.2	▲ 18.0	-	-	▲ 10.2	▲ 34.7	10.9	22.7	▲ 52.5	22.5	
6	▲ 14.6	▲ 23.3	-	-	-	-	-	-	-	-	-	12.6	13.8	91.1	-	-	5.2	67.6	▲ 9.0	27.5	▲ 10.4	▲ 50.1	
7	11.9	13.9	-	-	-	-	-	-	-	-	-	▲ 5.2	▲ 21.6	▲ 22.8	-	-	16.2	▲ 4.9	4.4	▲ 2.6	151.7	140.9	
8	▲ 4.0	▲ 6.0	-	-	-	-	-	-	-	-	-	3.6	6.7	▲ 12.6	-	-	▲ 7.2	7.4	0.4	▲ 23.6	▲ 24.9	▲ 19.6	
9	0.9	▲ 8.7	-	-	-	-	-	-	-	-	-	▲ 11.4	▲ 23.0	▲ 46.9	-	-	▲ 6.9	▲ 18.0	▲ 4.7	5.9	24.2	1.5	
10	▲ 3.0	▲ 3.5	-	-	-	-	-	-	-	-	-	4.1	8.2	88.7	-	-	3.4	16.7	0.6	27.5	▲ 24.1	▲ 31.3	
11	5.0	3.5	-	-	-	-	-	-	-	-	-	5.1	9.2	19.0	-	-	3.4	▲ 12.7	▲ 2.1	▲ 18.2	88.3	9.3	
12	▲ 11.1	▲ 10.6	-	-	-	-	-	-	-	-	-	▲ 4.7	14.9	25.1	-	-	▲ 14.3	0.0	▲ 13.4	▲ 21.3	▲ 6.1	▲ 24.3	
10年 1月	▲ 5.0	5.7	-	-	-	-	-	-	-	-	-	▲ 21.6	▲ 20.0	▲ 13.7	-	-	▲ 29.5	▲ 46.1	▲ 40.4	13.2	▲ 27.8	1.1	
2	4.2	▲ 6.9	-	-	-	-	-	-	-	-	-	13.5	▲ 10.0	▲ 0.4	-	-	47.2	153.3	64.8	0.8	▲ 41.5	46.0	
3	▲ 4.7	▲ 3.8	-	-	-	-	-	-	-	-	-	▲ 1.8	3.3	▲ 0.5	-	-	▲ 6.9	▲ 17.7	▲ 15.5	10.2	50.8	▲ 3.4	
4	1.5	▲ 0.2	-	-	-	-	-	-	-	-	-	▲ 28.4	▲ 24.7	▲ 24.9	-	-	▲ 14.0	▲ 23.4	7.9	▲ 22.6	▲ 29.9	8.2	
5	▲ 5.7	0.8	-	-	-	-	-	-	-	-	-	41.8	21.2	8.9	-	-	20.0	3.9	1.9	31.7	47.1	▲ 56.2	
6	10.2	4.2	-	-	-	-	-	-	-	-	-	7.2	5.6	10.1	-	-	12.3	▲ 5.2	39.8	12.1	19.2	60.6	
7	▲ 1.2	▲ 3.5	-	-	-	-	-	-	-	-	-	4.2	63.2	31.2	-	-	▲ 21.0	▲ 0.1	▲ 33.2	▲ 20.8	▲ 23.9	9.6	
8	▲ 5.4	▲ 5.7	-	-	-	-	-	-	-	-	-	▲ 5.2	▲ 26.1	▲ 14.4	-	-	12.3	9.6	23.7	▲ 13.7	▲ 33.3	▲ 30.6	
9	6.7	0.7	-	-	-	-	-	-	-	-	-	21.7	41.7	65.8	-	-	▲ 3.2	▲ 4.4	5.5	5.5	3.4	▲ 16.2	
10	▲ 4.8	▲ 4.5	-	-	-	-	-	-	-	-	-	▲ 9.6	▲ 23.0	▲ 28.5	-	-	12.2	2.3	▲ 7.7	106.4	76.8	38.8	
11	▲ 7.7	0.3	-	-	-	-	-	-	-	-	-	▲ 11.3	4.6	1.0	-	-	▲ 21.1	▲ 14.7	▲ 12.4	▲ 42.6	▲ 41.6	▲ 70.8	
12	13.1	1.4	-	-	-	-	-	-	-	-	-	2.6	▲ 22.9	▲ 22.0	-	-	28.3	9.8	5.7	28.3	26.8	212.3	
11年 1月	▲ 16.4	▲ 6.4	-	-	-	-	-	-	-	-	-	▲ 2.3	6.1	19.0	-	-	▲ 13.3	▲ 6.4	25.5	▲ 31.6	▲ 87.3	▲ 66.4	
2	15.4	5.5	-	-	-	-	-	-	-	-	-	18.7	20.4	53.7	-	-	23.8	1.3	9.9	179.2	251.6	▲ 18.3	
3	2.1	10.2	-	-	-	-	-	-	-	-	-	0.5	4.5	▲ 2.2	-	-	▲ 4.9	1.3	4.5	▲ 38.5	▲ 1.6	▲ 290.0	
4	▲ 11.8	▲ 23.1	-	-	-	-	-	-	-	-	-	▲ 5.3	35.4	5.8	-	-	▲ 6.1	5.4	▲ 27.2	2.7	▲ 6.3	▲ 163.0	
5月	▲ 2.0	10.5	-	-	-	-	-	-	-	-	-	▲ 6.4	▲ 42.2	▲ 20.9	-	-	0.1	6.5	▲ 3.4	▲ 1.9	▲ 30.2	▲ 5.6	
6	▲ 1.6	2.3	-	-	-	-	-	-	-	-	-	▲ 17.1	3.1	29.0	-	-	▲ 22.6	▲ 19.1	▲ 14.4	▲ 43.0	95.9	▲ 13.3	
7	▲ 3.2	▲ 5.3	-	-	-	-	-	-	-	-	-	4.7	3.9	▲ 26.7	-	-	7.8	▲ 2.8	13.0	39.7	▲ 41.4	▲ 26.7	
8	8.3	7.0	-	-	-	-	-	-	-	-	-	4.0	▲ 0.7	22.2	-	-	1.4	22.8	▲ 8.7	▲ 21.1	1.7	24.0	
9	8.2	8.3	-	-	-	-	-	-	-	-	-	11.4	11.2	9.2	-	-	7.4	▲ 9.0	29.4	44.2	▲ 35.4	▲ 33.2	
10	▲ 14.4	▲ 6.9	-	-	-	-	-	-	-	-	-	▲ 30.1	▲ 32.5	▲ 24.7	-	-	▲ 24.4	▲ 6.4	▲ 41.7	▲ 49.5	72.0	78.4	
11	11.3	4.9	-	-	-	-	-	-	-	-	-	18.7	43.5	28.9	-	-	▲ 1.3	▲ 4.6	17.3	27.1	▲ 30.6	46.2	
12	▲ 3.1	7.2	-	-	-	-	-	-	-	-	-	▲ 21.1	▲ 25.3	▲ 42.3	-	-	▲ 12.7	▲ 2.0	▲ 4.2	▲ 31.0	▲ 9.0	▲ 37.8	
12年 1月	17.0	19.4	-	-	-	-	-	-	-	-	-	39.4	32.0	43.9	-	-	28.4	24.1	1.5	48.0	▲ 25.0	1.1	
2	▲ 4.0	▲ 17.6	▲ 14.3	▲ 19.1	60.4	▲ 2.8	▲ 21.8	▲ 1.5	▲ 54.8	▲ 30.7	3.7	▲ 23.9	5.4	9.2	▲ 5.0	▲ 0.5	276.5	6.5	▲ 6.9	4.1	▲ 62.9	524.9	
3	4.6	16.4	7.2	12.4	5.1	13.8	3.7	▲ 4.6	▲ 3.9	20.2	3.1	37.5	▲ 5.7	▲ 15.1	9.4	▲ 14.1	▲ 64.6	7.5	0.8	14.1	410.3	▲ 68.9	▲ 67.9
4	▲ 14.7	▲ 18.9	▲ 8.7	▲ 12.7	▲ 51.1	▲ 2.0	▲ 36.9	▲ 24.3	56.0	▲ 23.8	▲ 11.1	▲ 32.3	▲ 26.8	▲ 6.7	▲ 22.7	7.7	▲ 4.9	▲ 2					

10	▲ 2.2	▲ 8.4	15.7	▲ 13.6	▲ 45.2	5.6	▲ 44.5	▲ 10.6	▲ 10.3	▲ 11.8	▲ 9.6	▲ 25.1	17.9	▲ 13.1	75.3	34.5	12.6	1.4	23.2	▲ 32.9	28.7	▲ 38.6	
11	5.6	7.7	3.9	9.0	204.4	1.4	13.1	3.1	▲ 2.5	▲ 8.3	34.8	▲ 0.6	▲ 12.9	25.1	▲ 20.7	▲ 56.0	6.6	50.8	▲ 2.1	▲ 54.0	▲ 39.3	91.1	
12	▲ 4.1	▲ 3.6	▲ 3.0	▲ 2.8	▲ 48.8	18.3	71.4	▲ 14.9	20.1	▲ 12.8	▲ 8.6	▲ 4.6	▲ 10.9	10.2	19.1	▲ 9.5	▲ 19.3	▲ 38.9	▲ 6.5	▲ 19.8	18.1	1.0	
13年 1月	4.8	▲ 1.2	▲ 4.0	▲ 3.3	▲ 3.6	▲ 37.5	▲ 4.9	▲ 6.6	▲ 29.4	24.1	▲ 11.5	▲ 11.8	10.9	▲ 6.2	10.6	▲ 11.6	▲ 26.5	18.0	16.0	▲ 2.6	8.1	72.4	103.3
2	▲ 5.8	6.9	1.7	8.0	▲ 25.1	61.8	47.9	▲ 2.6	0.6	▲ 8.9	7.8	26.2	▲ 21.1	▲ 17.0	▲ 35.4	2.5	53.8	▲ 21.3	▲ 18.3	▲ 2.6	▲ 26.3	▲ 42.2	▲ 56.2
3	2.1	3.3	▲ 4.1	▲ 2.7	▲ 40.1	▲ 7.7	▲ 35.2	26.7	36.8	2.2	0.9	1.3	12.0	20.1	6.0	2.8	56.3	▲ 3.4	▲ 29.0	▲ 11.5	13.6	▲ 17.3	▲ 22.7
4	▲ 11.7	▲ 18.9	0.4	▲ 8.4	61.2	▲ 0.5	▲ 53.1	▲ 10.6	29.7	12.2	▲ 21.7	▲ 14.4	2.3	▲ 24.5	▲ 1.8	▲ 23.4	▲ 62.2	71.5	118.1	2.7	8.8	117.9	▲ 10.4
5	3.0	6.9	▲ 6.8	6.9	▲ 25.3	▲ 5.5	240.5	▲ 45.8	13.3	▲ 9.2	11.5	5.3	▲ 0.6	45.2	2.9	208.7	▲ 95.0	▲ 40.7	▲ 53.8	8.8	▲ 29.9	▲ 25.2	18.6
6	4.4	2.6	6.5	▲ 0.8	▲ 11.6	35.8	▲ 55.2	76.4	▲ 23.1	▲ 8.8	0.2	▲ 3.1	2.7	▲ 14.7	12.0	▲ 55.3	▲ 11.1	32.7	41.4	▲ 11.4	373.7	1.2	21.4
7	5.4	13.6	▲ 10.1	21.1	61.2	▲ 28.8	4.6	11.7	402.6	35.6	▲ 5.1	50.0	▲ 10.1	▲ 13.4	▲ 5.4	▲ 0.2	▲ 36.8	▲ 10.0	▲ 0.0	27.3	▲ 73.4	▲ 29.7	▲ 38.0
8	1.3	▲ 6.9	▲ 8.0	▲ 7.4	▲ 14.9	▲ 42.8	▲ 5.9	0.7	▲ 73.9	▲ 6.0	10.7	▲ 36.1	15.7	65.8	41.9	58.5	73.2	▲ 11.4	▲ 3.7	▲ 19.5	▲ 3.8	▲ 7.8	41.5
9	▲ 10.5	▲ 6.1	▲ 13.2	▲ 7.0	15.3	▲ 20.2	8.2	18.2	▲ 18.3	▲ 14.9	9.5	▲ 7.4	▲ 17.3	▲ 36.3	▲ 48.7	▲ 45.0	26.5	▲ 7.2	▲ 29.5	1.0	▲ 32.3	66.1	▲ 29.4
10	2.1	4.5	2.7	9.2	▲ 71.9	29.9	▲ 18.0	69.4	▲ 8.2	9.3	▲ 14.4	9.0	▲ 5.2	9.2	37.7	▲ 4.7	1.0	▲ 18.0	1.8	▲ 27.7	▲ 0.6	▲ 38.4	28.2
11	1.2	▲ 6.0	▲ 15.4	▲ 4.7	286.0	▲ 12.2	72.5	▲ 44.3	16.3	3.3	▲ 7.4	37.0	▲ 2.5	▲ 21.7	▲ 11.0	▲ 19.2	▲ 30.0	16.1	85.6	10.7	27.4	▲ 15.7	152.0
12	▲ 1.2	0.9	2.0	▲ 4.6	▲ 51.2	3.3	▲ 51.9	▲ 26.0	11.4	10.8	9.3	▲ 54.6	12.5	31.4	26.2	9.8	2.1	9.7	▲ 34.9	12.6	118.5	10.9	▲ 50.4
14年 1月	▲ 4.2	0.8	▲ 13.1	3.8	▲ 66.2	▲ 18.1	▲ 2.8	18.7	▲ 5.7	▲ 16.9	33.7	24.1	4.4	2.1	▲ 25.1	9.3	192.1	▲ 3.4	8.2	▲ 8.6	▲ 18.4	15.9	▲ 27.5
2	4.6	▲ 1.9	1.7	▲ 6.8	229.9	▲ 22.6	▲ 2.8	▲ 5.2	8.6	5.5	▲ 13.8	▲ 8.0	3.1	11.1	20.0	▲ 40.1	▲ 21.9	▲ 8.4	▲ 17.0	9.9	▲ 25.1	3.3	4.3
3	▲ 4.7	▲ 3.0	11.7	▲ 11.8	24.3	2.7	20.3	▲ 12.7	▲ 16.6	▲ 9.6	▲ 13.4	▲ 7.2	▲ 12.1	▲ 19.4	▲ 3.9	51.6	▲ 58.0	3.6	4.0	▲ 11.4	3.7	▲ 25.9	127.6
4	▲ 12.3	▲ 10.9	▲ 8.7	16.4	104.0	8.8	▲ 7.1	14.0	▲ 41.2	2.7	14.2	15.5	▲ 1.8	22.7	27.3	▲ 18.1	128.4	▲ 14.3	12.0	▲ 4.8	▲ 31.1	▲ 48.3	▲ 55.5
5	17.2	8.3	▲ 4.4	2.8	▲ 54.3	6.1	▲ 23.1	12.1	17.7	23.3	▲ 11.7	57.1	38.5	1.7	▲ 5.6	5.5	105.6	60.4	10.9	71.2	32.6	186.4	47.2
6	▲ 17.9	▲ 6.3	▲ 6.2	▲ 7.4	44.9	▲ 19.4	66.5	▲ 25.7	▲ 0.4	▲ 6.5	4.3	▲ 41.5	▲ 47.5	▲ 45.5	▲ 34.6	▲ 19.2	▲ 86.6	▲ 41.8	▲ 10.0	▲ 39.9	▲ 37.7	▲ 59.0	▲ 18.6
7	24.9	9.8	56.8	2.6	88.7	11.1	13.1	50.2	3.8	▲ 14.2	19.3	4.7	56.9	105.9	114.1	233.4	111.9	6.2	▲ 11.6	6.4	38.0	▲ 31.5	50.4
8	▲ 8.7	▲ 1.6	▲ 22.7	▲ 2.8	▲ 53.8	▲ 6.6	▲ 0.1	▲ 27.3	▲ 11.0	3.1	▲ 10.4	▲ 5.1	▲ 14.2	▲ 32.6	▲ 40.4	▲ 47.5	▲ 48.5	23.5	▲ 5.6	18.6	34.8	113.9	▲ 41.0
9	1.2	▲ 0.2	13.8	▲ 2.9	5.4	1.2	▲ 16.6	21.0	30.1	▲ 1.6	▲ 8.6	11.1	4.0	▲ 3.3	2.7	▲ 16.6	▲ 21.6	3.5	34.9	▲ 11.8	▲ 5.3	107.9	47.7
10	11.7	14.3	▲ 12.5	29.0	55.4	10.4	▲ 22.5	▲ 8.9	28.9	68.9	13.7	1.1	▲ 0.1	1.2	20.0	▲ 18.7	▲ 3.7	▲ 1.2	▲ 6.0	9.0	11.8	▲ 67.3	▲ 1.1
11	▲ 12.7	▲ 13.3	4.7	▲ 20.8	▲ 92.3	▲ 19.3	▲ 2.3	12.8	▲ 48.8	▲ 33.8	▲ 6.3	▲ 10.6	4.9	▲ 2.5	▲ 8.0	▲ 12.5	145.1	8.4	▲ 20.1	▲ 9.1	67.6	304.7	▲ 40.8
12	▲ 3.2	▲ 7.7	▲ 5.1	▲ 5.5	783.3	▲ 8.7	▲ 39.7	2.6	▲ 6.5	▲ 14.0	▲ 0.5	19.8	1.1	22.8	▲ 8.3	69.3	▲ 7.9	▲ 11.8	56.6	▲ 3.1	▲ 57.5	▲ 46.7	▲ 43.9
15年 1月	▲ 2.4	7.8	19.1	▲ 0.1	97.4	25.9	46.7	0.6	46.9	▲ 8.8	0.6	▲ 8.0	▲ 15.6	▲ 20.3	11.4	▲ 49.6	▲ 25.8	▲ 15.5	▲ 49.6	2.5	58.2	▲ 22.3	124.6
2	5.5	3.9	▲ 2.3	▲ 1.8	▲ 39.7	6.2	13.6	▲ 7.8	▲ 25.4	12.4	▲ 13.8	▲ 18.8	2.4	▲ 0.3	▲ 6.1	66.3	▲ 50.2	13.8	55.2	▲ 20.1	7.4	▲ 20.3	▲ 24.0
3	▲ 1.5	▲ 1.1	▲ 10.6	▲ 6.4	13.9	▲ 1.0	▲ 22.6	▲ 29.7	36.1	▲ 13.5	13.8	13.4	▲ 6.8	0.5	▲ 13.0	▲ 28.6	101.9	▲ 17.1	▲ 4.5	▲ 17.9	▲ 43.2	▲ 2.7	▲ 13.0
4	3.5	▲ 1.7	-	-	-	-	-	-	-	-	-	-	29.6	6.3	5.4	-	-	58.5	▲ 19.4	181.4	84.6	▲ 49.3	128.6
5	2.5	15.6	-	-	-	-	-	-	-	-	-	-	▲ 26.9	▲ 11.6	▲ 9.7	-	-	▲ 42.9	▲ 20.2	▲ 57.3	▲ 24.3	11.1	▲ 33.3
6	▲ 7.2	▲ 10.4	-	-	-	-	-	-	-	-	-	-	8.1	▲ 3.1	▲ 2.9	-	-	28.6	35.9	43.7	▲ 4.7	78.5	▲ 45.2
7	2.9	▲ 2.2	-	-	-	-	-	-	-	-	-	-	▲ 5.1	0.8	▲ 20.9	-	-	▲ 6.8	4.7	▲ 13.5	▲ 39.0	6.5	84.2
8	▲ 0.2	2.4	-	-	-	-	-	-	-	-	-	-	4.2	14.0	55.5	-	-	▲ 1.8	▲ 21.9	▲ 1.3	31.4	6.1	▲ 28.9
9	▲ 1.4	▲ 1.1	-	-	-	-	-	-	-	-	-	-	▲ 1.4	▲ 5.3	▲ 11.5	-	-	▲ 4.9	2.7	▲ 12.9	16.6	5.1	27.2
10	7.0	6.5	-	-	-	-	-	-	-	-	-	-	0.2	1.5	▲ 15.0	-	-	▲ 1.3	28.5	6.1	▲ 65.8	▲ 31.2	22.8
11	▲ 0.9	6.3	-	-	-	-	-	-	-	-	-	-	▲ 10.8	▲ 6.1	13.0	-	-	▲ 11.1	▲ 23.3	▲ 1.1	105.6	22.6	▲ 17.0
12	▲ 0.3	▲ 7.5	-	-	-	-	-	-	-	-	-	-	6.9	▲ 1.1	▲ 13.1	-	-	9.2	▲ 1.5	▲ 0.9	41.5	2.8	45.3
16年 1月	▲ 3.1	▲ 5.5	-	-	-	-	-	-	-	-	-	-	23.7	38.2	38.8	-	-	6.6	23.1	30.4	▲ 32.2	▲ 28.8	▲ 12.4
2	▲ 4.5	▲ 1.5	-	-	-	-	-	-	-	-	-	-	▲ 22.2	▲ 26.9	▲ 20.0	-	-	▲ 13.0	▲ 10.1	▲ 24.1	10.2	▲ 21.3	▲ 3.7
3	3.2	4.1	-	-	-	-	-	-	-	-	-	-	3.3	▲ 3.3	▲ 1.3	-	-	2.0	▲ 31.8	2.9	7.4	18.4	▲ 84.4
4	6.8	15.4	-	-	-	-	-	-	-	-	-	-	▲ 18.8	▲ 43.3	▲ 32.6	-	-	13.9	40.1	17.1	6.8	▲ 7.2	629.0
5	▲ 1.4	▲ 3.5	-	-	-	-	-	-	-	-	-	-	18.2	64.2	33.9	-	-	▲ 4.6	▲ 0.6	▲ 31.4	18.2	134.5	▲ 25.2
6	7.4	9.3	-	-	-	-	-	-	-	-	-	-	▲ 7.6	▲ 19.0	▲ 42.7	-	-	▲ 4.1	8.9	29.3	▲ 14.9	▲ 40.9	41.8
7	▲ 4.0	▲ 9.5	-	-	-	-	-	-	-	-	-	-	10.0	48.1	62.0	-	-	▲ 6.3	▲ 21.8	▲ 19.5	▲ 27.5	99.5	▲ 33.2
8	▲ 1.4	1.7	-	-	-	-	-	-	-	-	-	-	▲ 10.5	▲ 5.9	▲ 12.4	-	-	▲ 15.6	▲ 32.3	▲ 11.5	55.5	▲ 78.6	48.8
9	0.9	7.5	-	-	-	-	-	-	-	-	-	-	▲ 6.9	▲ 17.6	1.4	-	-	0.2	▲ 15.4	25.0	▲ 51.0	54.9	▲ 42.1
10	▲ 0.2	▲ 5.6	-	-	-	-	-	-	-	-	-	-	18.4	34.5	39.0	-	-	8.6	47.0	▲ 9.1	15.7	43.3	18.0
11	0.4	0.6	-	-	-	-	-	-	-	-	-	-	7.1	3.7	▲ 23.6	-	-	7.1	▲ 3.8	28.9	4.6	52.3	▲ 26.0
12	▲ 3.7	▲ 1.4	-	-	-	-	-	-	-	-	-	-	▲ 20.8	▲ 32.1	35.4	-	-	▲ 9.4	7.9	▲ 12.8	8.7	▲ 56.1	▲ 10.3
17年 1月	10.5	8.3	-	-	-	-	-	-	-	-	-	-	11.9	2.5	▲ 32.9	-	-	15.4	9.5	▲ 5.9	163.3	28.4	212.6
2	▲ 28.2	▲ 32.7	-	-	-	-	-	-	-	-	-	-	▲ 12.3	▲ 3.2	9.8	-	-	▲ 11.5	17.7	0.4	▲ 51.7	▲ 58.1	▲ 51.5
3	54.0	34.3	-	-	-	-	-	-	-	-	-	-	93.2	124.3	185.6	-	-	13.5	▲ 1.3	22.1	▲ 24.8	173.3	109.3
4	▲ 11.1	15.3	-	-	-	-	-	-	-	-	-	-	▲ 42.0	▲ 45.3	▲ 51.5	-	-	▲ 21.2	▲ 20.8	▲ 24.5	▲ 6.2	▲ 2.2	▲ 58.6
5	▲ 7.2	▲ 15.2	-	-	-	-	-	-	-	-	-	-	12.1	23.0	12.9	-	-	21.8	12.6	21.5	10.0	▲ 93.4	12.5
6	▲ 0.9	7.3	-	-	-	-	-	-	-	-	-	-	▲ 22.3	▲ 25.2	▲ 62.7	-	-	▲ 28.3	▲ 15.6	▲ 24.1	37.3	285.8	▲ 11.5
7	28.1	3.3	-	-	-	-	-	-	-	-	-	-	44.5	34.8	102.9	-	-	65.4	11.3	31.5	64.1	277.5	339.7
8	▲ 18.8	▲ 0.8	-	-	-	-	-	-	-	-	-	-	▲ 19.4	▲ 23.8	▲ 21.7	-	-	▲ 14.8	6.3	▲ 5.2	▲ 46.7	3.2	▲ 89.5
9	1.0	▲ 1.4	-	-	-	-	-	-	-	-	-	-	16.8	22.0	80.5	-	-	9.8	▲ 3.4	7.0			

