

平成25年8月の建設工事受注動態統計調査(大手50社調査)結果

民間工事は、不動産業、卸売業、小売業、鉱業、採石業、砂利採取業、建設業等が減少したが、金融業、保険業、サービス業、運輸業、郵便業等が増加したため、対前年同月比23.0%増加し、5ヶ月連続で増加した。
総計は、前年同月比21.4%増加し、5ヶ月連続で増加した。

1. 受注総額

- ① 8月の受注総額は1兆14億円。
- ② 対前年同月比は、21.4%増であり、5ヶ月連続の増加。
- ③ 国内は、公共工事、民間工事ともに増加した。国内計は9,740億円（対前年同月比21.5%増、5ヶ月連続の増加）。

2. 民間

- ① 8月の民間工事は6,610億円（対前年同月比23.0%増、5ヶ月連続の増加）
 - ・ 製造業（同1.3%増）、非製造業（同28.2%増）
 - ・ 発注者別では、金融業、保険業、サービス業、運輸業、郵便業等が増加し、不動産業、卸売業、小売業、鉱業、採石業、砂利採取業、建設業等が減少した。
 - ・ 工事種類別では、建築が増加し、土木が減少した。事務所・庁舎、倉庫・流通施設、店舗等が増加し、住宅、土地造成、電線路等が減少した。

3. 公共

- ① 8月の公共工事は2,783億円（対前年同月比23.9%増、5ヶ月連続の増加）
- ② 国の機関、地方の機関ともに増加した。
 - ・ 国の機関（同19.9%増、2ヶ月ぶりの増加）、地方の機関（同30.5%増、2ヶ月連続の増加）
 - ・ 発注者別では、国の機関は、国、独立行政法人が増加し、政府関連企業等が減少した。地方の機関は、都道府県、市区町村が増加し、それ以外が減少した。
 - ・ 工事種類別では、建築、土木ともに増加した。倉庫・流通施設、港湾・空港、治山・治水等が増加し、道路、医療・福祉施設、工場・発電所等が減少した。

4. 海外

- ① 8月の海外工事は274億円（対前年同月比20.2%増、4ヶ月連続の増加）

※1 平成20年4月より日本標準産業分類が改訂されたため、民間の発注者分類の名称を変更しました。
・ 鉱業、建設業 → 鉱業、採石業、砂利採取業、建設業 ・ 運輸業 → 運輸業、郵便業
・ 卸売・小売業 → 卸売業、小売業 ・ 金融・保険業 → 金融業、保険業

※2 海外工事の受注額には、現地法人分は含まない。

※3 施工都道府県別受注高を、平成22年12月分からP.3に追加しました。
(施工ブロック別受注高、施工都道府県別受注高は、国内計からその他(駐留軍・外国公館と小口工事)を除いたものです。)

建設工事受注動態統計調査（大手50社調査） 時系列表

（上段：実額 百万円 下段：前年同期比 %）

年 度	平成 22 年度 平成 23 年度 平成 24 年度	建設工事受注額										海外	建築	土木	施工高	未消化 工事高	持ち 手 月 数
		総計	国内計	民間等			公共機関			その他							
				小計	製造業	非製造業	小計	国の機関	地方の機関								
		10,068,475 ▲ 5.2	9,554,775 ▲ 4.9	6,980,213 ▲ 2.6	1,213,889 1.8	5,766,324 ▲ 3.5	2,028,050 ▲ 12.1	1,246,512 ▲ 18.7	781,538 0.9	546,512 ▲ 5.0	513,701 ▲ 9.1	7,119,461 ▲ 2.0	2,949,014 ▲ 12.0	10,398,524 ▲ 14.3	11,404,739 0.2		
		10,782,855 7.1	10,195,884 6.7	7,236,702 3.7	1,568,267 29.2	5,668,436 ▲ 1.7	2,488,377 22.7	1,403,924 12.6	1,084,452 38.8	470,805 ▲ 13.9	586,971 14.3	7,361,676 3.4	3,421,179 16.0	10,786,925 3.7	11,780,272 3.3		
		11,044,725 2.4	10,528,394 3.3	7,425,835 2.6	1,489,492 ▲ 5.0	5,936,344 4.7	2,621,282 5.3	1,612,894 14.9	1,008,388 ▲ 7.0	481,277 2.2	516,331 ▲ 12.0	7,579,098 3.0	3,465,627 1.3	11,121,742 3.1	11,775,429 ▲ 0.0		
四 半 期	24 年 4- 6 月	2,128,178 6.1	2,069,354 10.9	1,511,128 6.6	347,607 8.4	1,163,521 6.1	447,263 29.7	224,107 8.8	223,155 60.6	110,964 7.2	58,824 ▲ 57.9	1,474,676 7.2	653,501 3.7	2,388,577 ▲ 0.9	11,540,786 3.7		
	7- 9	2,761,499 6.3	2,633,667 4.3	1,814,480 0.9	361,488 ▲ 18.9	1,452,991 7.4	686,561 11.7	428,363 82.9	258,198 ▲ 32.1	132,626 16.9	127,832 76.2	1,895,930 8.9	865,569 0.9	2,763,921 5.3	11,553,795 3.3		
	10-12	2,505,742 ▲ 2.7	2,385,092 ▲ 0.0	1,712,924 3.1	374,496 ▲ 6.6	1,338,429 6.2	553,827 ▲ 7.3	334,671 16.8	219,156 ▲ 29.5	118,341 ▲ 6.2	120,650 ▲ 36.1	1,800,678 2.7	705,064 ▲ 14.0	2,812,400 7.7	11,314,635 1.0		
	25 年 1- 3 月	3,649,306 1.2	3,440,282 0.6	2,387,304 1.2	405,901 1.2	1,981,403 1.2	933,631 0.2	625,753 ▲ 7.6	307,879 21.0	119,347 ▲ 6.5	209,025 12.5	2,407,814 ▲ 3.3	1,241,492 11.5	3,156,844 0.4	11,775,429 ▲ 0.0		
	4- 6	2,490,780 17.0	2,363,148 14.2	1,715,819 13.5	310,642 ▲ 10.6	1,405,177 20.8	530,904 18.7	353,171 57.6	177,733 ▲ 20.4	116,425 4.9	127,632 117.0	1,686,978 14.4	803,802 23.0	2,572,898 7.7	11,826,081 2.5		
	次	24 年 8 月	824,699 8.7	801,920 11.6	537,270 2.4	103,049 ▲ 30.5	434,222 15.4	224,617 40.3	140,417 137.1	84,199 ▲ 16.5	40,033 18.3	22,779 ▲ 42.9	542,396 2.3	282,303 23.5	929,451 20.2	11,523,969 3.4	12.7
9		1,187,988 3.6	1,092,266 ▲ 4.3	761,653 0.7	154,098 ▲ 7.7	607,555 3.1	281,024 ▲ 17.8	175,577 60.3	105,447 ▲ 54.6	49,589 14.5	95,722 1658.7	837,263 18.6	350,725 ▲ 20.4	1,174,224 ▲ 1.7	11,553,795 3.3	12.7	
10		628,261 ▲ 13.8	602,993 ▲ 14.7	433,671 ▲ 2.0	111,252 3.1	322,419 ▲ 3.6	132,935 ▲ 39.7	94,802 22.3	38,133 ▲ 73.3	36,387 ▲ 17.3	25,269 13.6	434,109 ▲ 1.9	194,152 ▲ 32.2	738,312 7.5	11,451,340 1.0	12.5	
11		795,141 ▲ 2.1	755,933 4.7	561,236 7.9	114,328 ▲ 3.0	446,907 11.1	155,510 ▲ 2.0	75,829 ▲ 25.4	79,681 39.7	39,187 ▲ 9.1	39,209 ▲ 56.6	577,944 ▲ 0.5	217,197 ▲ 6.1	895,151 9.1	11,365,200 0.3	12.4	
12		1,082,339 4.8	1,026,167 7.3	718,018 2.7	148,915 ▲ 15.0	569,102 8.7	265,382 21.5	164,040 52.7	101,342 ▲ 8.6	42,767 9.3	56,172 ▲ 26.4	788,624 8.0	293,715 ▲ 2.9	1,178,937 6.9	11,314,635 1.0	12.2	
25 年 1 月		717,554 ▲ 3.7	696,765 ▲ 1.2	493,389 ▲ 1.1	91,375 ▲ 2.0	402,014 ▲ 0.9	171,108 ▲ 0.9	104,613 ▲ 23.1	66,494 81.2	32,269 ▲ 3.0	20,789 ▲ 47.8	497,376 ▲ 5.1	220,178 ▲ 0.3	749,471 7.0	11,306,885 0.3	12.2	
2		997,387 16.3	951,405 15.6	639,418 18.7	102,799 ▲ 2.7	536,619 23.9	272,518 11.6	182,736 4.7	89,782 29.0	39,469 ▲ 2.4	45,981 34.0	663,094 16.4	334,293 16.1	1,084,904 20.1	11,222,071 ▲ 0.3	11.9	
3		1,934,365 ▲ 3.4	1,792,111 ▲ 5.2	1,254,497 ▲ 5.1	211,727 4.8	1,042,770 ▲ 6.9	490,006 ▲ 4.8	338,404 ▲ 7.7	151,602 2.3	47,609 ▲ 11.8	142,255 27.4	1,247,344 ▲ 10.8	687,021 13.7	1,322,469 ▲ 14.1	11,775,429 ▲ 0.0	12.7	
4		656,991 2.0	647,335 3.6	486,960 3.2	86,552 ▲ 20.0	400,408 10.1	123,779 11.5	98,601 26.3	25,178 ▲ 23.4	36,596 ▲ 12.5	9,656 ▲ 50.3	448,879 ▲ 1.9	208,112 11.5	702,500 10.8	11,846,419 0.6	12.7	
5		778,053 26.0	751,165 26.7	542,310 26.6	110,893 15.5	431,418 29.8	173,803 32.7	111,561 126.4	62,241 ▲ 23.8	35,052 4.0	26,888 9.5	568,003 36.2	210,050 4.8	808,983 4.9	11,827,263 1.7	12.6	
6		1,055,737 21.9	964,648 13.3	686,548 12.4	113,197 ▲ 21.0	573,351 22.7	233,323 13.6	143,009 47.8	90,314 ▲ 16.8	44,777 26.4	91,089 512.8	670,097 11.7	385,640 44.8	1,061,415 7.9	11,826,081 2.5	12.6	
7		851,352 13.7	750,916 1.5	523,815 1.6	92,614 ▲ 11.2	431,201 4.9	188,072 4.0	105,463 ▲ 6.1	82,609 20.5	39,029 ▲ 9.2	100,436 976.4	600,801 16.4	250,551 7.7	763,346 15.6	12,069,771 3.7	12.7	
8	1,001,415 21.4	974,034 21.5	661,041 23.0	104,432 1.3	556,608 28.2	278,277 23.9	168,407 19.9	109,870 30.5	34,716 ▲ 13.3	27,381 20.2	679,050 25.2	322,365 14.2	—	—	—	—	
累 計	H25. 4 ~ 25. 8	4,343,547 17.3	4,088,098 13.2	2,900,675 13.1	507,688 ▲ 8.5	2,392,987 19.1	997,253 16.9	627,041 31.5	370,212 ▲ 1.5	190,170 ▲ 2.0	255,450 180.9	2,966,828 17.1	1,376,719 17.8	—	—	—	—

建設工事受注動態統計調査（大手50社調査） 結果表

1. 受注高（平成 25年 8月分）

（単位：百万円，％）

発注者別	工事種類別	建										土				木				合計	前年同月比		
		事務所 庁舎	宿泊 施設	店舗	工場 発電所	倉庫 流通 施設	住宅	教育 研究 文化施設	医療 福祉施設	娯楽 施設	その他	計	治山 治水	鉄道	上水道 下水道	土地造成	港湾 空港	道路	電線路			その他	計
民間等業	製造業	10,382	69	2,502	52,855	6,824	1,680	11,295	644	355	3,237	89,842	126	37	76	405	288	20	110	13,528	14,590	104,432	1.3
	農林漁業	15	0	4	189	2,131	0	0	0	0	26	2,365	0	0	0	0	0	0	0	27	27	2,392	229.1
	飲業、採石業、砂利採取業、建設業	1,858	161	69	333	19	369	8	2	20	3,898	6,737	5	87	1	440	8	2	196	▲ 3,053	▲ 2,314	4,423	▲ 46.7
	電気・ガス・熱供給・水道業	1,448	0	7	24,754	69	0	683	0	19	413	27,393	675	1	400	1	575	124	1,081	40,039	42,896	70,288	46.5
	運輸業、郵便業	34,607	490	316	1,134	16,448	35	▲ 2	37	139	6,259	59,464	0	12,896	3	87	202	893	143	810	15,033	74,497	117.0
	情報通信業	6,679	1	5	226	▲ 11	2	303	▲ 5	5	10,194	17,399	0	1	0	0	0	0	7,107	1,634	8,742	26,141	18.4
	卸売業、小売業	5,903	7	13,497	250	2,020	92	15	218	27	382	22,411	2	1	0	1,269	5	0	4	433	1,714	24,125	▲ 31.0
	金融業、保険業	103,953	201	1,522	5	222	301	11	4	23	1,454	107,697	0	1	0	0	1	2	0	32	35	107,732	523.1
	不動産業	▲ 62,760	1,046	33,997	232	229	67,097	▲ 468	1,177	1,794	2,347	44,690	0	▲ 5	13	2,274	0	19	0	1,516	3,817	48,507	▲ 66.7
	サービス業	76,760	6,024	3,213	1,250	10,842	6,147	35,658	37,451	3,552	6,286	187,182	0	1	306	681	83	80	101	1,202	2,453	189,635	68.8
その他	875	40	223	354	242	3,091	563	184	497	1,098	7,168	0	172	56	7	0	1	31	1,434	1,700	8,868	▲ 14.3	
小計	169,337	7,970	52,854	28,727	32,212	77,135	36,772	39,067	6,075	32,358	482,505	682	13,155	779	4,759	873	1,120	8,663	44,073	74,103	556,608	28.2	
計	179,719	8,038	55,355	81,582	39,035	78,815	48,067	39,711	6,430	35,595	572,347	808	13,192	855	5,165	1,161	1,139	8,773	57,601	88,694	661,041	23.0	
公共機関	国	1,616	0	0	179	0	0	609	38	0	4,210	6,652	7,537	0	0	51	19,342	28,925	176	58,991	115,021	121,673	48.7
	独立行政法人	5	0	0	2	0	673	2,996	1,535	1	104	5,314	0	997	0	10,830	5	414	0	592	12,838	18,151	9.4
	政府関連企業等	2,235	4	0	0	38	0	3,901	681	0	1,650	8,509	45	0	90	0	145	18,935	57	802	20,073	28,582	▲ 31.9
	小計	3,856	4	0	181	38	673	7,505	2,254	1	5,964	20,475	7,582	997	90	10,881	19,491	48,273	233	60,385	147,932	168,407	19.9
	都道府県	6,510	0	1	0	0	2,210	2,068	374	42	50	11,255	3,407	0	2,446	758	4,363	7,564	419	245	19,202	30,458	25.9
	市区町村	3,406	272	0	6	17,441	37	14,011	9,309	185	1,323	45,990	0	0	3,425	4	392	2,872	257	11,239	18,189	64,179	115.0
	地方公営企業	0	0	1	0	0	0	193	97	0	25	316	0	191	10,270	0	0	222	0	2,967	13,650	13,966	▲ 6.1
	その他	8	0	140	1	0	8	50	49	12	32	299	0	0	40	0	106	0	0	823	969	1,267	▲ 91.7
	小計	9,924	273	141	7	17,441	2,255	16,322	9,829	239	1,429	57,860	3,407	191	16,182	762	4,861	10,658	676	15,274	52,010	109,870	30.5
	計	13,780	277	141	188	17,479	2,929	23,827	12,082	240	7,393	78,335	10,989	1,187	16,272	11,643	24,353	58,931	908	75,659	199,942	278,277	23.9
駐留軍・外国公館	325	0	0	0	176	311	0	▲ 26	0	340	1,127	0	0	0	0	0	0	0	52	52	1,179	▲ 78.9	
小口工事											7,628										25,909	33,537	▲ 2.7
国内	193,824	8,315	55,497	81,770	56,690	82,054	71,893	51,768	6,670	43,328	659,437	11,797	14,379	17,127	16,808	25,513	60,070	9,681	133,313	314,597	974,034	21.5	
前年同月比	148.1	53.0	49.0	6.2	337.2	▲ 26.0	8.2	▲ 24.9	117.3	▲ 24.5	25.9	90.5	▲ 5.2	33.0	▲ 30.3	47.7	▲ 21.6	▲ 36.0	61.2	13.1	21.5	—	
海外	713	7	634	12,796	56	5,233	100	0	0	74	19,613	25	69	50	▲ 85	602	7,054	46	6	7,768	27,381	20.2	
前年同月比	43.6	75.0	4261.3	65.1	—	▲ 1.4	▲ 98.0	—	—	303.9	5.2	—	577.4	—	—	▲ 36.8	2569.8	110.5	▲ 24.3	87.6	20.2	—	
総計	194,537	8,322	56,131	94,566	56,746	87,287	71,993	51,768	6,670	43,402	679,050	11,822	14,448	17,177	16,723	26,116	67,125	9,727	133,319	322,365	1,001,415	21.4	
前年同月比	147.4	53.0	50.6	11.6	337.6	▲ 24.8	0.7	▲ 24.9	117.3	▲ 24.4	25.2	91.8	▲ 4.9	33.6	▲ 38.2	43.3	▲ 12.7	▲ 35.7	61.2	14.2	21.4	—	

2. 施工高及び未消化工事高（平成 25年 7月分）

	合計	建築	土木	前年同月比
施工高（月間）	763,346	530,883	232,462	15.6
未消化工事高（月末）	12,069,771	8,307,019	3,762,752	3.7
手持工事月数	12.7	12.6	13.0	—

3. 大規模工事（受注高10億円以上の国内工事）（平成 25年 8月分）

	合計		建築		土木	
	件数	受注高	件数	受注高	件数	受注高
合計	165	573,611	111	400,436	54	173,175
民間等	104	381,073	94	342,652	10	38,421
公共機関	61	192,538	17	57,785	44	134,753

大規模工事 比率 58.9%

前年同月比 42.3%

4. ブロック別受注高（平成 25年 7月分）

	北海道	東北	関東	北陸	中部	近畿	中国	四国	九州・沖縄
受注高	23,823	65,140	294,733	16,452	65,286	126,618	48,682	14,708	56,446
前年同月比	▲ 36.7	▲ 30.3	▲ 5.2	▲ 12.1	19.6	25.3	70.8	19.9	43.0

5. 施工都道府県別受注高（平成25年7月分）

都道府県名	受注額	都道府県名	受注額	都道府県名	受注額	都道府県名	受注額	都道府県名	受注額
北海道	23,823	栃木	18,789	石川	3,411	滋賀	9,981	岡山	11,700
青森	2,248	群馬	4,747	福井	1,907	京都	12,182	広島	24,770
岩手	4,493	埼玉	25,287	山梨	6,142	大阪	66,613	山口	8,556
宮城	17,049	千葉	24,620	長野	4,600	兵庫	18,032	徳島	2,163
秋田	782	東京	123,073	岐阜	3,983	奈良	6,708	香川	5,490
山形	2,652	神奈川	77,762	静岡	6,238	和歌山	13,101	愛媛	5,847
福島	37,917	新潟	6,881	愛知	46,294	鳥取	2,068	高知	1,207
茨城	9,713	富山	4,254	三重	8,772	島根	1,587	福岡	23,328
								計	711,887

注：「2. 施工高及び未消化工事高、手持工事月数」、「4. ブロック別受注高」及び「5. 都道府県別受注高」の数値については、前月分の値である。

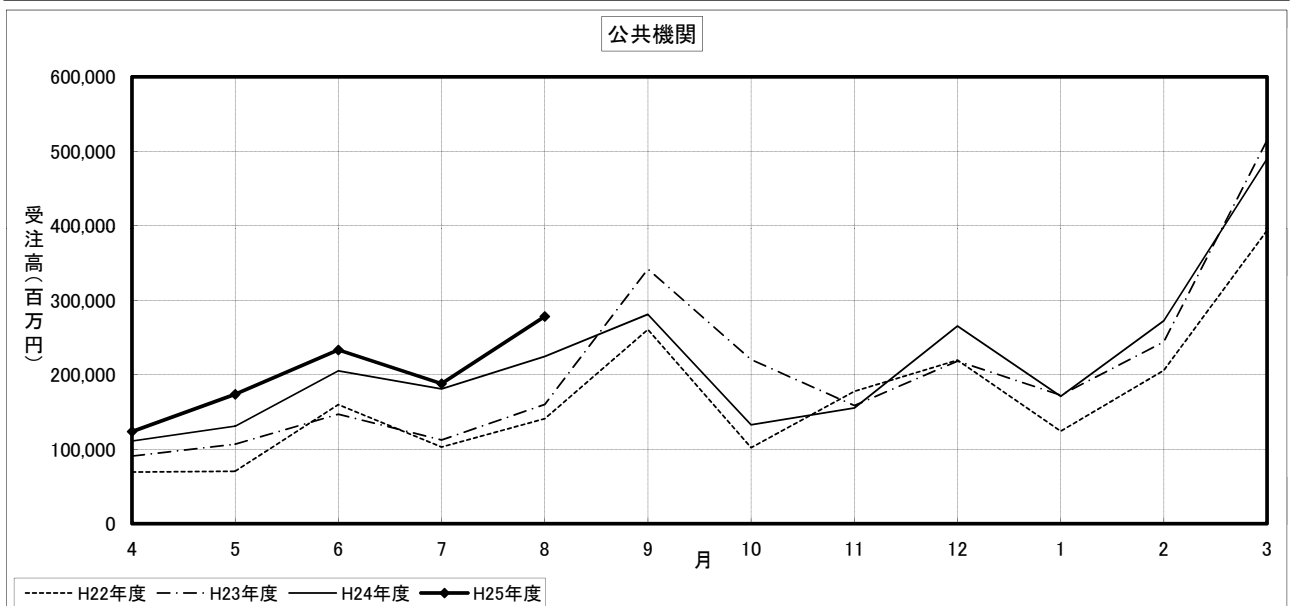
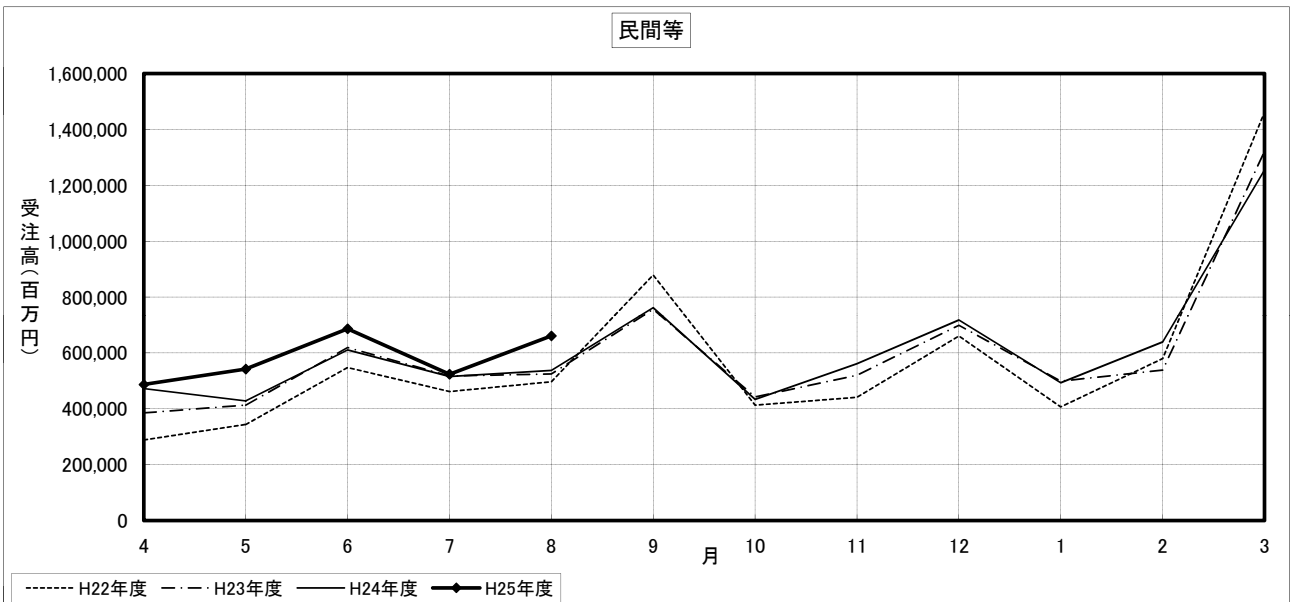
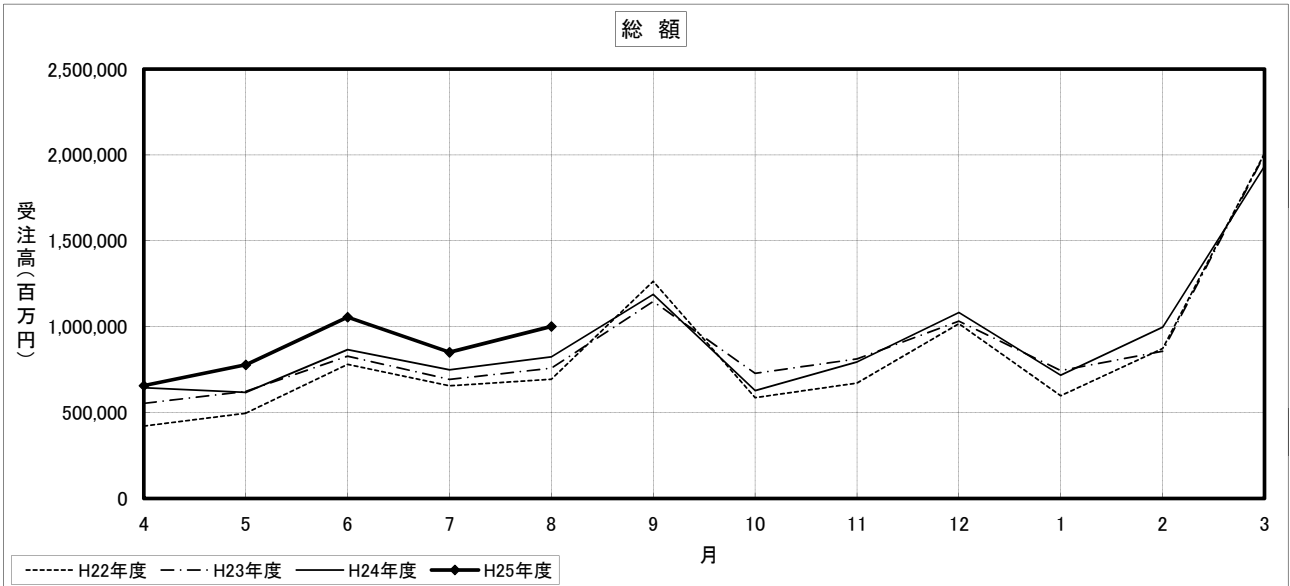
建設工事受注動態統計調査（大手50社調査） 寄与度表

寄与度（平成25年8月分）

工事種類別	建											土				木				合計		
	事務所 庁舎	宿泊 施設	店舗	工場 発電所	倉庫 流通 施設	住宅	教育 研究 文化施設	医療 福祉施設	娯楽 施設	その他	計	治山 治水	鉄道	上水道 下水道	土地造成	港湾 空港	道路	電線路	その他		計	
民間 製造 業	製造業	-0.70			0.37	0.53	0.12	-0.43			-0.25	-0.17				-0.11			0.49	0.34	0.17	
	農林漁業					0.26						0.21									0.20	
	鉱業、採石業、砂利採取業、建設業				-0.13						0.44	0.31			-0.26				-0.50	-0.78	-0.47	
	電気・ガス・熱供給・水道業	0.12			0.99							1.25			-0.34		-0.10	-0.19	2.01	1.46	2.70	
	運輸業、郵便業	4.10				1.44	-0.28				-0.39	4.88									4.87	
	情報通信業	0.35										0.38	0.65					-0.30	0.14	-0.16	0.49	
	卸売業、小売業			-1.13		-0.24						-1.48			0.15					0.17	-1.31	
	金融業、保険業	11.03										10.97									10.97	
	不動産業	-9.66	0.10	3.16			-3.13			0.18	-1.70	-11.16			-0.42				-0.23	-0.65	-11.81	
	サービス業	8.15	0.24	0.21		1.28	0.51	0.96	-0.15	0.19	-0.25	11.18			-0.20				-1.54	-1.81	9.37	
その他														-0.25				0.14		-0.18		
小計	14.14	0.31	2.11	0.87	2.78	-3.10	1.02	-0.31	0.44	-1.53	16.72			-1.32			-0.52		-1.88	14.84		
計	13.43	0.32	2.20	1.24	3.31	-2.99	0.60	-0.25	0.47	-1.78	16.55			-1.31	-0.12		-0.52	0.57	-1.54	15.01		
公共 機関	国	-0.19				-0.13		-0.29			0.40	-0.18	0.53			0.76	-0.75		4.47	5.01	4.83	
	独立行政法人							0.14		-0.31				1.04		-0.53	-0.17	-0.13	0.24	0.19		
	政府関連企業等	0.27						-0.19	-0.27		0.11	-0.14		-0.19		-1.29			-1.49	-1.62		
	小計					-0.13		-0.38	-0.14		0.20	-0.37	0.49	-0.19	0.97	0.77	-2.57	-0.16	4.43	3.76	3.39	
	都道府県	0.79					0.27		-0.86			0.12	0.22		0.24	-0.47	0.36	0.41		-0.12	0.64	0.76
	市区町村	-0.30				2.11	-0.35	0.50	0.91		0.11	3.00					0.16		0.99	1.16	4.16	
	地方公営企業								-0.65		-0.27	-0.89		0.48					0.36	0.78	-0.11	
その他				-0.67				-1.08			-1.78										-1.70	
小計	0.48			-0.68	2.11		0.45	-1.69		-0.16	0.45	0.21		0.76	-0.55	0.36	0.60	1.32	2.66	3.11		
計	0.56			-0.66	1.99			-1.82				0.71		0.57	0.43	1.13	-1.98	-0.14	5.75	6.42	6.51	
駐留軍・外国公館						-0.40					-0.34								-0.19	-0.19	-0.53	
小口工事											0.16									-0.27	-0.11	
国内		14.03	0.35	2.21	0.58	5.30	-3.49	0.66	-2.08	0.44	-1.71	16.45	0.68		0.52	-0.89	1.00	-2.00	-0.66	6.13	4.42	20.87
					0.61			-0.60				0.12			-0.37		0.82			0.44	0.56	
海外																						
総計		14.06	0.35	2.29	1.19	5.31	-3.50		-2.08	0.44	-1.70	16.57	0.69		0.52	-1.25	0.96	-1.18	-0.66	6.13	4.86	21.43

注) 1. 寄与度が0.1に満たない項目は、便宜上空欄としている。

建設工事受注動態統計調査（大手50社調査）の推移



	10	1,104,482	737,416	-	-	-	-	-	-	-	-	-	-	-	-	-	-	-	-	-	257,119	146,335	66,999	-	-	-	112,583	39,692	50,674	7,296	9,380	55,267
	11	1,094,205	784,143	-	-	-	-	-	-	-	-	-	-	-	-	-	-	-	-	-	229,330	137,348	75,725	-	-	-	100,069	30,435	50,100	15,000	11,498	45,856
	12	1,090,975	725,275	-	-	-	-	-	-	-	-	-	-	-	-	-	-	-	-	-	245,112	135,871	65,831	-	-	-	109,284	29,987	49,667	21,229	11,820	66,651
16年	1月	1,056,876	685,329	-	-	-	-	-	-	-	-	-	-	-	-	-	-	-	-	-	303,156	187,832	91,390	-	-	-	116,503	36,928	64,783	14,399	8,418	58,355
	2	1,009,490	675,124	-	-	-	-	-	-	-	-	-	-	-	-	-	-	-	-	-	235,902	137,397	73,106	-	-	-	101,354	33,181	49,155	15,871	6,625	56,198
	3	1,041,508	702,837	-	-	-	-	-	-	-	-	-	-	-	-	-	-	-	-	-	243,655	132,803	72,129	-	-	-	103,361	22,615	50,571	17,052	7,846	8,790
	4	1,112,299	811,319	-	-	-	-	-	-	-	-	-	-	-	-	-	-	-	-	-	197,939	75,258	48,643	-	-	-	117,764	31,688	59,197	18,210	7,279	64,082
	5	1,096,351	783,172	-	-	-	-	-	-	-	-	-	-	-	-	-	-	-	-	-	233,996	123,563	65,152	-	-	-	112,308	31,496	40,588	21,527	17,069	47,902
	6	1,177,447	855,970	-	-	-	-	-	-	-	-	-	-	-	-	-	-	-	-	-	216,304	100,104	37,355	-	-	-	107,735	34,294	52,468	18,316	10,083	67,919
	7	1,130,121	775,006	-	-	-	-	-	-	-	-	-	-	-	-	-	-	-	-	-	237,952	148,230	60,513	-	-	-	100,990	26,830	42,215	13,279	20,117	45,339
	8	1,114,191	788,496	-	-	-	-	-	-	-	-	-	-	-	-	-	-	-	-	-	213,017	139,448	53,016	-	-	-	85,265	18,163	37,364	20,650	4,315	67,461
	9	1,123,864	847,886	-	-	-	-	-	-	-	-	-	-	-	-	-	-	-	-	-	198,368	114,877	53,772	-	-	-	85,419	15,366	46,721	10,120	6,682	39,030
	10	1,121,207	800,493	-	-	-	-	-	-	-	-	-	-	-	-	-	-	-	-	-	234,775	154,511	74,749	-	-	-	92,755	22,588	42,477	11,711	9,574	46,065
	11	1,125,528	804,976	-	-	-	-	-	-	-	-	-	-	-	-	-	-	-	-	-	251,440	160,223	57,107	-	-	-	99,370	21,737	54,736	12,248	14,579	34,081
	12	1,084,092	793,974	-	-	-	-	-	-	-	-	-	-	-	-	-	-	-	-	-	199,234	108,797	77,342	-	-	-	90,000	23,449	47,708	13,311	6,396	30,558
17年	1月	1,198,418	859,664	-	-	-	-	-	-	-	-	-	-	-	-	-	-	-	-	-	222,948	111,518	51,879	-	-	-	103,856	25,680	44,871	35,053	8,211	95,512
	2	859,892	578,749	-	-	-	-	-	-	-	-	-	-	-	-	-	-	-	-	-	195,424	108,000	56,939	-	-	-	91,915	30,235	45,071	16,928	3,422	46,287
	3	1,324,508	777,205	-	-	-	-	-	-	-	-	-	-	-	-	-	-	-	-	-	377,574	242,277	162,637	-	-	-	104,343	29,839	55,038	12,733	9,406	96,869
	4	1,177,332	895,764	-	-	-	-	-	-	-	-	-	-	-	-	-	-	-	-	-	218,984	132,455	78,838	-	-	-	82,217	23,647	41,537	11,938	9,200	40,095
	5	1,092,942	759,391	-	-	-	-	-	-	-	-	-	-	-	-	-	-	-	-	-	245,477	162,858	89,000	-	-	-	100,111	26,635	50,463	13,131	6,111	45,108
	6	1,082,693	814,810	-	-	-	-	-	-	-	-	-	-	-	-	-	-	-	-	-	190,668	121,879	33,227	-	-	-	71,807	22,482	38,293	18,026	2,357	39,911
	7	1,386,741	841,417	-	-	-	-	-	-	-	-	-	-	-	-	-	-	-	-	-	275,581	164,309	67,419	-	-	-	118,779	25,023	50,346	29,575	8,898	175,505
	8	1,125,610	834,751	-	-	-	-	-	-	-	-	-	-	-	-	-	-	-	-	-	222,072	125,239	52,820	-	-	-	101,246	26,594	47,709	15,775	9,181	18,342
	9	1,136,729	823,132	-	-	-	-	-	-	-	-	-	-	-	-	-	-	-	-	-	259,489	152,749	95,339	-	-	-	111,183	25,683	51,042	23,588	5,658	35,796
	10	1,127,284	800,885	-	-	-	-	-	-	-	-	-	-	-	-	-	-	-	-	-	243,358	114,103	62,828	-	-	-	123,655	42,020	46,059	24,088	4,001	55,386
	11	1,066,020	781,885	-	-	-	-	-	-	-	-	-	-	-	-	-	-	-	-	-	180,462	98,738	44,650	-	-	-	83,878	23,647	36,380	12,532	8,027	69,687
	12	1,229,856	890,218	-	-	-	-	-	-	-	-	-	-	-	-	-	-	-	-	-	209,423	112,096	46,254	-	-	-	100,462	32,200	38,076	21,013	6,870	72,632
18年	1月	932,178	729,771	-	-	-	-	-	-	-	-	-	-	-	-	-	-	-	-	-	143,046	79,264	44,901	-	-	-	60,066	19,938	27,201	18,253	2,319	48,270
	2	1,057,135	803,221	-	-	-	-	-	-	-	-	-	-	-	-	-	-	-	-	-	159,136	73,014	46,602	-	-	-	93,982	17,126	31,939	31,393	8,610	68,031
	3	1,134,565	819,567	-	-	-	-	-	-	-	-	-	-	-	-	-	-	-	-	-	186,287	106,614	49,581	-	-	-	79,544	35,339	29,038	11,841	8,927	61,473
	4	1,173,119	865,302	-	-	-	-	-	-	-	-	-	-	-	-	-	-	-	-	-	231,963	139,794	131,645	-	-	-	85,486	24,246	41,065	11,319	5,261	51,342
	5	1,108,771	824,892	-	-	-	-	-	-	-	-	-	-	-	-	-	-	-	-	-	134,584	69,847	39,267	-	-	-	68,408	16,470	36,747	11,501	5,262	44,882
	6	1,088,365	802,153	-	-	-	-	-	-	-	-	-	-	-	-	-	-	-	-	-	177,566	119,102	83,073	-	-	-	59,709	14,954	30,426	11,623	13,504	69,931
	7	1,119,962	803,146	-	-	-	-	-	-	-	-	-	-	-	-	-	-	-	-	-	140,056	64,180	44,819	-	-	-	74,063	17,095	29,271	16,923	8,215	109,111
	8	1,260,077	907,704	-	-	-	-	-	-	-	-	-	-	-	-	-	-	-	-	-	190,008	109,846	64,355	-	-	-	85,773	17,155	37,639	15,593	13,868	90,204
	9	1,253,265	783,712	-	-	-	-	-	-	-	-	-	-	-	-	-	-	-	-	-	189,195	112,465	72,305	-	-	-	80,927	21,527	29,620	19,893	8,417	343,360
	10	1,209,846	992,775	-	-	-	-	-	-	-	-	-	-	-	-	-	-	-	-	-	171,773	98,286	38,188	-	-	-	71,032	21,442	14,994	20,678	11,933	61,108
	11	1,156,326	881,121	-	-	-	-	-	-	-	-	-	-	-	-	-	-	-	-	-	194,401	106,659	70,133	-	-	-	90,653	25,153	29,859	21,162	2,272	68,731
	12	1,119,127	854,243	-	-	-	-	-	-	-	-	-	-	-	-	-	-	-	-	-	155,184	92,142	40,209	-	-	-	66,779	14,975	27,443	10,285	7,878	45,777
19年	1月	1,241,394	991,925	-	-	-	-	-	-	-	-	-	-	-	-	-	-	-	-	-	176,518	106,223	50,403	-	-	-	66,453	14,266	28,893	34,098	5,225	49,507
	2	1,122,085	830,766	-	-	-	-	-	-	-	-	-	-	-	-	-	-	-	-	-	206,988	138,002	47,869	-	-	-	60,402	12,282	37,513	8,015	10,847	51,326
	3	1,147,076	829,176	-	-	-	-	-	-	-	-	-	-	-	-	-	-	-	-	-	162,639	105,947	56,446	-	-	-	54,747	6,557	23,756	15,637	5,993	68,875
	4	1,200,498	905,106	-	-	-	-	-	-	-	-	-	-	-	-	-	-	-	-	-	198,174	154,177	64,449	-	-	-	41,543	13,220	17,340	8,237	7,178	54,630
	5	1,642,860	1,118,153	-	-	-	-	-	-	-	-	-	-	-	-	-	-	-	-	-	206,013	199,956	58,438	-	-	-	45,131	16,332	19,278	6,696	3,716	138,592
	6	1,381,794	1,136,749	-	-	-	-	-	-	-	-	-	-	-	-	-	-	-	-	-	172,842	119,170	68,253	-	-	-	58,062	14,390	24,825	30,094	2,398	65,448
	7	988,949	737,661	-	-	-	-	-	-	-	-	-	-	-	-	-	-	-	-	-	141,429	111,675	67,286	-	-	-	32,773	10,242	10,290	2,337	56,753	2,337
	8	1,097,563	800,096	-	-	-	-	-	-	-	-	-	-	-	-	-	-	-	-	-	159,118	98,854	57,885	-	-	-	66,313	45,014	11,136	6,570	2,709	69,027
	9	1,074,783	847,590	-	-	-	-	-	-	-	-	-	-	-	-	-	-	-	-	-	127,980	97,573	44,562	-	-	-	37,727	7,748	19,175	5,327	1,466	81,750
	10	935,770	775,862	-	-	-	-	-	-	-	-	-	-	-	-	-	-	-	-	-	110,402	76,980	28,971	-	-	-	34,431	1,005	19,442	7,022	396	67,044
	11	1,083,975	876,432	-	-	-	-	-	-	-	-	-	-	-	-	-	-	-	-	-	160,222	127,692	63,887	-	-	-	35,045	4,750	16,689	6,327	1,795	56,241
	12	1,174,178	839,924	-	-	-	-	-	-	-	-	-	-	-	-	-	-	-	-	-	198,243	170,122	75,871	-	-	-	51,391	4,529	22,800	11,368	2,850	83,767
20年	1月																															

3	▲ 16.8	▲ 21.7	-	-	-	-	-	-	-	-	-	-	-	▲ 14.8	▲ 10.7	▲ 14.7	-	-	▲ 32.1	23.2	▲ 38.6	▲ 42.3	▲ 76.9	14.6
4	11.8	21.0	-	-	-	-	-	-	-	-	-	-	-	28.5	62.4	81.6	-	-	▲ 29.5	▲ 47.1	▲ 37.5	▲ 7.9	264.3	▲ 59.2
5	16.8	15.5	-	-	-	-	-	-	-	-	-	-	-	25.4	59.7	6.9	-	-	85.0	▲ 85.6	85.0	59.7	409.1	26.9
6	▲ 1.8	▲ 11.0	-	-	-	-	-	-	-	-	-	-	-	▲ 17.1	▲ 34.7	43.4	-	-	▲ 23.3	458.3	12.3	▲ 71.4	▲ 66.4	201.3
7	▲ 6.5	▲ 11.7	-	-	-	-	-	-	-	-	-	-	-	▲ 0.0	▲ 26.8	▲ 42.2	-	-	41.9	50.1	23.1	238.1	▲ 40.3	15.5
8	11.4	26.9	-	-	-	-	-	-	-	-	-	-	-	18.5	50.0	79.0	-	-	7.4	40.9	25.6	▲ 12.8	▲ 73.5	▲ 71.8